

働く男のライフスタイル情報紙

Biz Life Style

[ビズスタ福岡]

NO.50
2024 03

ビズスタNo.51は2024年5月31日(金)発行予定

『BizLifeStyle』は東京、神奈川、関西、
仙台、福岡、広島にて49万部発行
下記URLまでアクセスを。

www.biz-s.jp

広告掲載に関するお問い合わせ・申し込みは
TEL.092-687-7111 FAX.092-687-7117

企画・制作/株式会社ディリー・インフォメーション九州
〒810-0001 福岡県福岡市中央区天神4-6-7 天神クリスタルビル7F
©2024 DAILY INFORMATION KYUSHU CO.,LTD

Biz Life Style FUKUOKA

SPECIAL INTERVIEW

俳優

浅野ゆう子

YUKO ASANO

撮影:高村 直希

「贅沢な舞台に」浅野ゆう子も現役ブラバン少女の生演奏に期待!

2017年に博多座で上演された舞台『熱血!ブラバン少女。』が2024年春、『新生!熱血ブラバン少女。』とタイトルを改め、装い新たに生まれ変わる。

低迷した吹奏楽部の熱血コーチ役は前回に引き続き博多華丸が務める。星野真里、宇梶剛士、斉藤優(パラシュート部隊)も続投決定。浅野ゆう子、そして元宝塚歌劇星組トップスターの紅ゆずる、花組芝居より小林大介らが初参加。鈴木梨央、森保まどか、上西怜(NMB48)、神田朝香、古川あかりら7名の俳優も楽器演奏に挑み、精華女子吹奏楽部の現役メンバーと演奏を披露するということで、圧巻のステージになるに違いないと早くも注目が集まっている。そんな中から今回、浅野ゆう子に作品にかける意気込みなどを語っていただいた。

役柄について尋ねると、「私は吹奏楽部を廃部にしようとしている学校長を演じさせていただきます。今までにない、爽やかすぎるほど爽やかなお役だけに、私にとっては新たなチャレンジのキャラクターでもあります。この作品の登場人物は全員が良い人とお聞きしました。でも、せっかく出していただきますし、私はヒールの役が好きなので、お稽古に入ったら何かしら意地悪はしたいと思っています(笑)。お客様には最初のうちは頑固な学校長だと思ってもえたらうれしいです」。

物語の舞台は福岡県。浅野の博多弁も期待してよいだろうか? 「それは無理です(笑)。なので、学校長は博多の人ではないという設定にしてもら

いました。私が「ぼってん」とか言っても違和感があると思いませんか!? たぶん、似合わないと思います。でも、稽古中に皆さんの博多弁がうつって、要所所で出るかもしれないですね。そのへんはどうなるでしょう」と不敵な笑みを浮かべた。

下積み時代から地道な努力を続け、年齢を重ねて相方の博多大吉とともに大輪の花を咲かせた華丸は、以前から気になる人物だった。初共演の喜びをこう話す。「華丸さんにはもともと注目していましたが、非常に魅力的な方だなと思いつつ、テレビなどを拝見していました。舞台をやっているらしいことも、もちろん知っていました。華丸さんと一緒にさせていただけることも私にとってはチャレンジですし、うれしいことです。新しいものをたくさん蓄えていってほしいなと思うので、素敵な刺激をいただけるだろうなと思っています」。

「王道の青春物語かもしれないませんが、幅広い年齢層のキャストで組まれていますので、いろいろな世代の方と心地向くお届けできるのではないかと思います。若い人たちが青春を謳歌して、頑張っている姿は、きつとどの世代の方にも感動を与えていると思います。私もおそらく彼女たちから感動をもらうことになると思います。そして、物語の最後には約50人の「リアルJK」による吹奏楽の演奏をお届けします。この迫力たるや、きつと普通の芝居では感じられないことかと。全国大会にも出場する実力の持ち主である彼女たちの演奏も聴ける、とても贅沢な作品だと思います」。

博多座

[公演名] 新生!熱血ブラバン少女。 [公演期間] 2024年4月6日(土)~21日(日)※休演日/11日(木)・17日(水)

[開催場所] 博多座(福岡市博多区下川端町2-1) [チケットのお問い合わせ] 092-263-5555

[座席料金] A席12,500円(★10,000円)/特B席9,500円(★7,600円)/B席7,500円(★6,000円)/C席5,500円(★4,400円)/D席4,500円(★3,600円) ※平日16時公演は★の料金にて観覧可能

[HP] <https://www.hakataza.co.jp/>

チケット好評発売中!



博多座25周年記念作品
新生!熱血ブラバン少女。

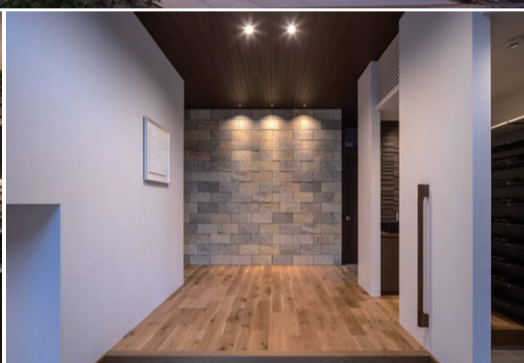
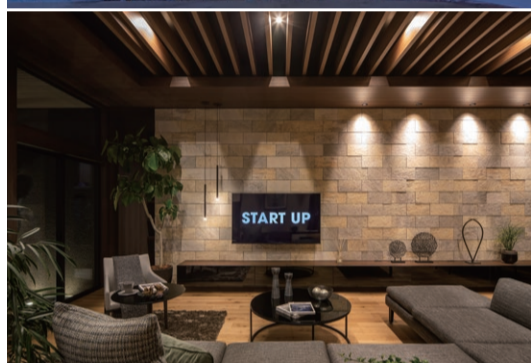
福岡が誇る吹奏楽部の名門・精華女子高等学校。彼女たちの演奏にインスピレーションを受け、2017年3月に博多座で上演された『熱血!ブラバン少女。』。その新作として生まれ変わる本作。脚本は、気鋭の劇作家・演出家として活躍するG2が担当。主演の博多華丸をはじめ、開場25周年を彩る豪華出演者にも注目。



My Favorite Life Style

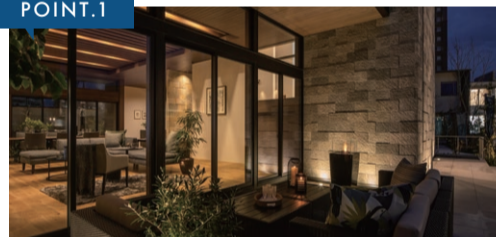


hit香椎宮前住宅展示場



天井高約3mの大空間に、壁一面は大開口の高断熱ガラス窓という開放的なデザイン。リビングからの眺めと一体化したような感覚を味わうことができ、上質な設えはホテルライクな暮らしを想像させる。構造体は大空間設計でも高耐震を実現する未来基準のモノコック構法「センチュリーモノコック」。120mm厚木質パネルの強固な構造体によって耐震・耐風性能を高いレベルで維持したまま、高天井や広々とした大空間の設計を可能にしている。

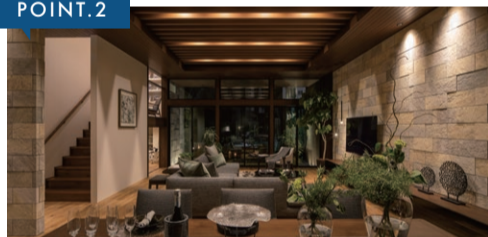
POINT.1



高断熱 × 大開口

業界最高水準の高断熱設計により、ZEHの断熱性能を容易にクリア。それにもかわらず、心地よさを演出する大開口を両立している。高い断熱性と美しい景色が広がる大開口で、一年中いつでも快適な住まいを実現。

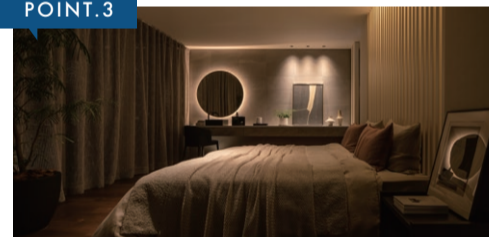
POINT.2



高耐震 × 大空間

幾度もの実大建物による耐震実験を実施し、規定の耐震基準をはるかに上回る優れた耐震性能を実証。最高ランクの耐震等級3を取得しながらくつろげる大空間設計を両立し、広く自由なシェルター住宅を提案している。

POINT.3



省空調 × 高快適

空調設備の使用を抑えつつも、心地よく過ごせる温熱・空気環境をデザイン。日々の快適性はもちろん、健康寿命(健康上の問題で日常生活が制限されずに生活できる期間)まで延ばせるような安らぎの住まいを目指す。

ゆとりある暮らしに快適な魅力が詰まった「CENTURY Primore」

ライフステージに応じて、住まいのニーズは変化していくもの。子どもの独立や老後の暮らしが視野に入ってきた時、住まいを見直したいタイミングだといえる。都心で仕事優先・子供優先の暮らしを送っていた家から、大人がゆったり暮らせる家への住み替えを検討してみたいだろうか。

今後の暮らしを豊かにする住まいは、現在の住まいで重視したことと変わっているはず。理想的なのは心穏やかな暮らしで、ゆとりある居住空間が人生の質を高めてくれる。「ミサワホーム」が手掛ける「CENTURY Primore(センチュリープリモア)」は、100年先を見据えた世紀を超える邸宅。美しい自然を採り込みながらも快適に暮らせることや、災害時にも安心して暮らし続けられる住まいづくりを目指している。

住宅業界で唯一「グッドデザイン賞」を34年連続受賞するなど、「ミサワホーム」はデザイン評価が高い。「CENTURY Primore」も約3mの高天井、空間を有効活用した大収納「スキャム」、使い勝手がよく空間に広がりを与えるスキップフロアをはじめ、時代を超えて愛されるデザインとなっている。

設備もいままでの住宅基準を超えた、ハイクラスのテクノロジー。新構法の「センチュリーモノコック」によって、高断熱なのに大開口、高耐震なのに大空間を実現する。福岡市内の住宅展示場では「hit香椎宮前」と「hitマリナ通り」に出展しているので、上質な大人の住まいを体感してほしい。

INFO

住まいを通じて生活のおつきあい
MISAWA **ミサワホーム**

ミサワホーム九州株式会社福岡支店

[電話]0120-777-330(受付 / 10:00~18:00 ※火・水曜は休み)
[HP]<https://kyushu.misawa.co.jp/>

hit香椎宮前住宅展示場

[住所]福岡市東区千早5-8-30
[電話]092-719-1162 [営業]10:00~17:00

hit大野城住宅展示場

[住所]大野城市南大利1-1-1
[電話]092-589-1680 [営業]10:00~17:00

hitマリナ通り住宅展示場

[住所]福岡市西区愛宕4-21
[電話]092-883-5577 [営業]10:00~17:00

hit久留米住宅展示場

[住所]久留米市篠山町397-6
[電話]0942-65-6226 [営業]10:00~17:00

KBCマイホーム展福岡会場

[住所]福岡市日蔭野6-6-24
[電話]0800-7000-330 [営業]10:00~17:00

公式HP





「クルマde給電」は、AC100V・1500W/非常時給電システム付コンセント搭載の対応車種と住まいを簡単な操作でつなぐだけ。安心かつ容易な給電と、建物と調和するデザインの給電設備は、2021年度「グッドデザイン賞」ベスト100を受賞した。災害時でも自宅での安全が確保できる場合は在宅避難が可能なので、赤ちゃんやペットなど避難所に連れて行きづらい家族も安心。避難時の密集リスクやプライバシー問題などの不安も低減できる。

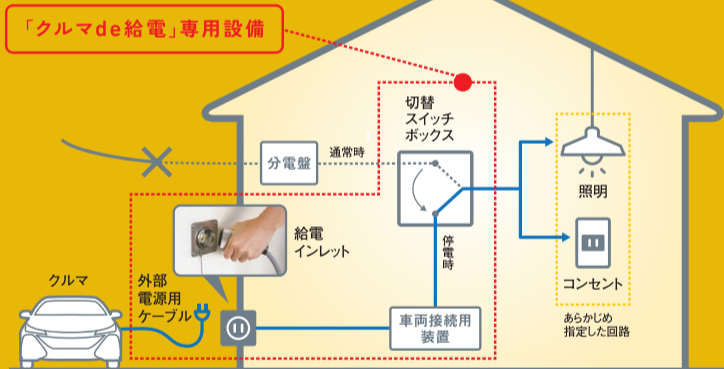
CHECK!

PERFORMANCE

非常時に必要最低限の電力を住宅へ供給

災害や停電はいつ起きてもおかしくないからこそ、備えあれば憂いなし。「クルマde給電」であれば、クルマから居室に最大電力1,500W(車両が供給できる電力)を給電することができ、停電時に必要とされる照明や冷蔵庫、調理器具、扇風機、テレビの稼働、スマートフォンの充電などが可能となる。さらに、給電を一部(1回路)の居室だけでなく、複数(2回路)へも対応可能。例えば、家族が集まるLDKだけでなく、寝室や浴室などにも回路を追加することもできる。専用設備の設置費用は、給電回路数、敷地や建物の条件によって費用は異なる。詳細を知りたい方は充電関連サポートデスクまで。[電話]0800-777-1152

トヨタホーム 非常時給電システム クルマde給電



災害に強く、災害後も安心な非常時給電システム「クルマde給電」

※ガソリン満タン・消費電力400W時におけるプリウス2.0Lの場合、プリウス(18L)の場合は約4.5日

災害が多い日本において、住宅は家族の命と暮らしを守るものが何よりも大切。「災害にいちばん強い家を。」をキャッチコピーに掲げる『トヨタホーム』では、災害が起きた時も、起きた後も、安心を届けられる家を目指している。

例えば、地震による家屋の倒壊や損壊を防ぐため、業界トップクラスとなる125mm角の太い柱と梁でボックス状にした強靱な鉄骨ラーメンユニット構造を採用。耐震性は標準仕様で最高ランクの耐震等級3で、災害に遭っても暮らしを守る家だからこそ、60年長期保証を可能にしている。そのほか、火災・暴風雨・猛暑などあらゆる災害に対しても強い。

災害時に困るのは、家屋が無事でもライフラインの復旧に時間がかかること。「トヨタホーム」の非常時給電システム「クルマde給電」であれば、住まいとクルマをつなぐことで一部の居室に給電が可能。一般家庭の約5日分[※]を給電することができ、家族に大きな安心をもたらす。

さらには、クルマを蓄電池として利用する「V2Hスタンド」、都市ガスから取り出した水素と空中の酸素で電気をつくる家庭用燃料電池「エネファーム」、飲み水や生活用水として利用できる「飲料水タンク・雨水利用タンク」で在宅避難をサポート。もしもの時でも、クルマとつながる住まいが暮らしを守ってくれるだろう。

INFO



トヨタホーム九州株式会社

[住所]福岡市東区原田4-2-7 [電話]0120-850-294 [営業]本社 9:00~18:00 / 展示棟 9:30~18:30 [休日]水・木曜(祝日は営業)
[HP]https://kyushu.toyotahome.co.jp/

公式HP





「まごころ」で繋げるM&Aのエキスパート

代表取締役の阿比留雅彦氏は、会社の創設と売却、ベンチャー企業の創成期・発展期・成熟期も経験し、M&Aのニーズを実感。同社設立後は、幅広い業種の事業承継や後継者探し、法人の株式譲渡や売却、事業再編など幅広く手掛ける。「M&Aはゴールではなく、次の成長のためのスタートである」と考え、出会いから成長まで依頼者に丁寧に寄り添い続ける。

POINT.1

事前準備から承継後のサポートまで一気通貫で対応

同社M&Aの流れとしては、まず、自社紹介や相手に求める条件などを整理し相手を見つけるための事前準備を行う。そして、お互いの条件の擦り合わせや合意点を見つけてマッチング。最後に同社がこだわる事業承継後のサポートだ。最初から最後まで同じ担当者がサポートするため、違う担当者と改めてコミュニケーションを図る必要がない。

POINT.2

経験豊富なアドバイザーが譲渡や譲受の不安を解決

例えば譲渡を考える場合、誰に相談するか、誰に助言をするかによって結果は大きく変わる。同社ならば十分な経験と信頼できるネットワークによって、依頼者の最大利益を目指すことが可能。また、譲受の場合には、対象企業と自社それぞれの強みと弱みを理解し、それらをベースにどんな戦略を描いていけるかがポイント。いずれの立場でも不安があればまずはご相談を。

POINT.3

M&A成立後の事業発展を目指すPMIコンサルティング

PMIとは「Post Merger Integration」の略で、M&A成立後の経営統合プロセスのことを意味する。企業文化の違いや認識を擦り合わせるプロセスは手間がかかる作業だが、それらがM&Aの成否を左右する重要なもの。同社ではこのPMIに注力。事業承継後、3ヶ月から長くて2年間は成長フェーズのための人事制度やマネジメント体制を整備するなど、ビジネスの成長をサポート。

PMIコンサルティングのフロー

現状把握

プラン策定

問題解決の助言

専門家派遣

「後継者不在で売却したい」「企業を拡大したい」に応える頼れるパートナー

「M&Aは新しい未来をつくりだすためのスタートです」。そう語るのは、「まごころM&Aパートナーズ」代表取締役の阿比留雅彦氏。文字通り「まごころ」を尽くしたサービスで、数多くのM&Aを成立させてきた実績を持つスペシャリストだ。今回は、そんな同社が展開するサービス内容を紹介しよう。

まず同社のM&Aは、FA（ファイナンシャルアドバイザー）というスタイルを採用。通常、コンサルティングサービスを行う場合、売り手と買い手の間に立つ仲介と、そのどちらか一方に寄り添うFAという手段がある。後者ならば依頼者の最大利益を目指すことができるためFAを採用しているという。その上で、相手を見つけるための事前準備、マッチング、最後に事業承継後のサポートまでを、同じ担当者がワンストップで対応する。ここでポイントとなるのがアフターサポートだ。「当社では、M&A後のPMIコンサルティングにも注力しています。事実、いくらかスムーズに成立しても、承継後には多くの課題が発生します。それらを一つずつ乗り越えていきながら、双方の企業文化の違いや認識を擦り合わせ、本意の意味で統合していく必要があります」と阿比留氏。このプロセスを怠らず時間をかけることで効率的なシナジーが生まれるのだという。さらに、登山で例えると、M&A成立までが2合目であり、頂上までは経営者の意思と情熱が不可欠だとも話す。そんな頼れるパートナーとともにまだ見ぬ頂上を目指したいものだ。

INFO



まごころM&Aパートナーズ

まごころM&Aパートナーズ株式会社

【住所】福岡市中央区天神1-9-17 福岡天神フコク生命ビル15F

【電話】092-717-3790(受付 / 平日9:00~17:00)

【HP】<https://magokoro-partner.co.jp/>

公式HP

