

働く男のライフスタイル情報紙

Biz Life Style

[ビジネス岡山]

NO.3
2023 10

「Biz Life Style」は東京、関西、
広島、岡山、仙台、福岡にて49万部発行
下記URLまでアクセスを。

www.biz-s.jp

広告掲載に関するお問い合わせ・申し込みは
TEL.082-535-3511 FAX.082-535-3520
www.dac-group.co.jp/

企画・制作/株式会社デイリー・インフォメーション中国支社
〒730-0032 広島市中区立町1-20 NREG広島立町ビル7F
© 2023 DAILY ADVERTISING AGENCY CO.,LTD

特別なあなたにおくる 『攻めの健康管理』 エグゼクティブドック

人生を豊かにする 健康管理の新たなステージ

「健康への不安を抱えることなくビジネスに情熱を注ぎたい」「プライベートを楽しむためにも健康を維持したい」。近年、多忙でストレスフルな日々を送る経営者や会社役員、幹部社員の健康意識が高まっている。このような健康ニーズに向けた新しい医療アプローチが注目を集めている。「エグゼクティブドック」、いわゆるVIP専用の人間ドックだ。最先端のテクノロジーを活用した検査や幹部医師による健康コンサルティングの提供で、がん、心臓疾患、脳疾患の三大疾病などの早期発見に大きな効果を発揮する。

中小企業の上級管理職の健康管理は、会社の経営に直結する。こうした健康リスクに対し、倉敷中央病院付属予防医療プラザでは、「攻めの健康管理」というコンセプトのもと、先進的な予防医療プログラムをサポートしている。内容は、高度な検査コースをカスタマイズした1泊2日の「脳・心臓スクリーニングコース」が人気。スクリーニングコースは、2泊3日の「脳・心臓・がんスクリーニングコース」の3プログラム。特に人気なのが2泊3日コース。がんリスクをチェックするPET検査、脳ドック(脳MRI)、県内2機関のみ検査可能な心臓ドック(MRI、CT、超音波)など、全身を網羅できる。また、検査だけに留まらず、一人ひとりに合った健康管理プランを提供する点において、エグゼクティブの方から高い評価を得ている。では、実際どのような予防効果を発揮しているのか、次のページで詳しく説明しよう。



閉所での不安や窮屈感を解消するMRI検査装置を導入。広い検査空間とバーチャル映像の投影により快適さが向上している。

My Favorite Life Style



ホテルラウンジのような受付フロア。医療機関とは思えないリラックスした空間が特徴。

倉敷中央病院との連携した「先制医療」。 VIP専用の予防医療プログラム

驚くべき早期発見率 健診者の60%が要精査

倉敷中央病院付属予防医療プラザは一般健診も行うため、年間6万人の受け入れ能力がある。その中でもエグゼクティブコースは毎月複数名程度しか受けることができない特別なプログラム。各コースに主だった検査項目が含まれているが、特に気になる部位がある場合は、オプションでより詳しく検査することも可能だ。

限られた健診者の中でも驚くべき数字が浮き彫りになっている。「人間ドックは初めて」「50歳以上」という実態も起因してか、初年度の早期発見者は70%、2年間で60%以上という割合で何かしらの要精査の指示が出ているのだ。内訳としては、消化器系が最も多く、次いで循環器系というデータが取れている。ただ、疾病が見つかることへ恐怖を感じてほしくない。逆に言えば、早期の医療戦略により、短期間で費用対効果の高い治療を受けることができるということでもある。

また同施設は倉敷中央病院の付属施設であるため、アフターフォロー体制には安心できる。仮に疾病が見つかった場合、希望に応じて倉敷中央病院への紹介が可能な上、検査状況や病状把握などもスムーズ。切れ目のない環境で高度な医療を受けられるのは大きなメリットだ。異常がない場合においても、病気を熟知する幹部医師との健康コンサルティングにより生活改善や効果的な疾病予防、次回健診の目安、リピーター向けのフォローアップについての特典も行う。特徴的なのが、AIによる健診結果予測シミュレーションだ。3年後までの生活習慣病関連の検査値を予測し、健診者の行動変容を促す。今後は心筋梗塞や脳梗塞の発症リスクを予測するAIも開発予定であり、将来の疾病リスクを把握しておくだけでも予防策の一つとなりそうだ。

手厚いホスピタリティ 健診は将来の自分への投資

写真で感じられるように同施設内はまるで高級ホテルのラウンジを思わせるようなラグジュアリー空間が特徴だ。エグゼクティブドックは、健診内容ももとより、健診外の面においても手厚いホスピタリティで健診者の不安を緩和する。

ポイントは大きく三つある。一つ目は、プライベートに配慮した特別なゲストルームを完備していること。受付から検査までの待ち時間を極力軽減し、スムーズに案内してもらえると、リラックスした状態で着替えや問診、血圧測定を受けることが可能だ。二つ目は、同施設内のレストラン「ルリエール」で予防医療プラザの管理栄養士が監修した昼食の提供。低塩・低カロリーに配慮し、健康食とは思えないほどのメニュー内容は受診者の中でも好評だ。三つ目は、宿泊ルームに「倉敷国際ホテル」または「倉敷アイビースクエア」のいずれかを選べる点だ。検査終了後にホテルへの送迎もあり、1日の疲れをホテルステイで癒やすこと

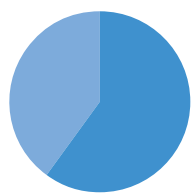
ができる。慌ただしくながちな健診スケジュールだが、ゆとりあるVIP待遇の背景にあるのはエグゼクティブの方が、自身の体とじっくり向き合う時間を大切にしたいという思い。症状が現れるほど進行してしまつ前に、専門医を交えた的確な予防と定期的な健診を行うことは、将来の自分への投資でもある。このように同施設が提案する「攻めの医療管理」は、早期の健康問題の発見を通じて、エグゼクティブの方の健康だけでなく、社会全体の健康と福祉に大きな影響を与える。まさに、会社および地域の未来を築くために欠かせない医療アプローチと言えるだろう。

ポイントには大きく三つある。一つ目は、プライベートに配慮した特別なゲストルームを完備していること。受付から検査までの待ち時間を極力軽減し、スムーズに案内してもらえると、リラックスした状態で着替えや問診、血圧測定を受けることが可能だ。二つ目は、同施設内のレストラン「ルリエール」で予防医療プラザの管理栄養士が監修した昼食の提供。低塩・低カロリーに配慮し、健康食とは思えないほどのメニュー内容は受診者の中でも好評だ。三つ目は、宿泊ルームに「倉敷国際ホテル」または「倉敷アイビースクエア」のいずれかを選べる点だ。検査終了後にホテルへの送迎もあり、1日の疲れをホテルステイで癒やすこと



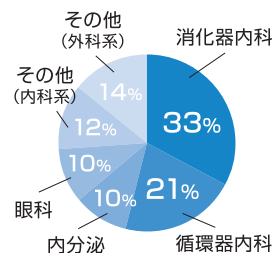
1階受付・健康広場。市民の方に向けて予防医療や健康増進などの情報を発信する多目的なスペース。

要精査者数 (過去2年間)



要精査なし 40%
要精査あり 60%

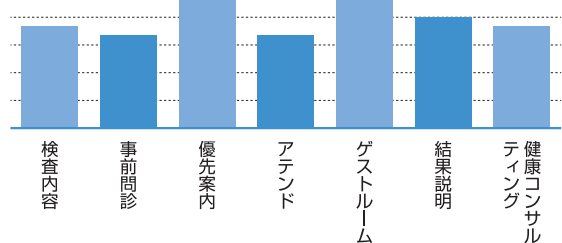
倉敷中央病院での 受診内訳



※要精査の後、倉敷中央病院を受診された方の割合。他院へ紹介は含まない。

エグゼクティブドックアンケート結果

満足したコース内容



WEB申し込みはコチラ!

申し込み後、事前に保健師、看護師による問診を実施し、体調確認や受診していただく検査の説明をいたします。



公益財団法人 大原記念倉敷中央医療機構
倉敷中央病院付属予防医療プラザ

住所/倉敷市鶴形1丁目11番11号
TEL/086-422-6800
受付時間/月~金曜 8:00~16:00 土曜 8:00~12:00(不定休)

My Favorite Life Style

Brillia 岡山中山下

「天満屋 岡山本店」前マンションプロジェクト — 全194邸の大規模レジデンス誕生 —



※掲載の写真は、現地約52.5mの高さ(18階相当)の位置から東方向をドローン撮影(2023年6月)し外観完成予想CGを合成加工したもので、実際の住戸から撮影した眺望ではありません。写真に合成した外観完成予想CGは、計画段階の図面を基に描き起こしたもので、形状・色等は実際とは見え方が異なることや変更する場合があります。なお、外観形状の細部、設備機器等につきましては表現しておりません。

9/23^[土・祝]より マンションギャラリー グランドオープン 来場予約受付中

■「ブリリア岡山中山下」全体予告概要(一般分譲住戸)●所在地/岡山県岡山市北区中山下1丁目11番108他9筆(地番)●JR東海道・山陽新幹線「岡山」駅まで徒歩17分(西側エントランスから)、JR山陽本線「岡山」駅まで徒歩17分(西側エントランスから)、岡山電気軌道清輝橋線「郵便局前」駅まで徒歩3分(西側エントランスから)、岡山電気軌道東山線「県庁通り」駅まで徒歩3分(東側エントランスから)●敷地面積/2,948.78㎡●建築面積/1,285.13㎡●建築延床面積/16,622.88㎡●土地の権利/所有権●用途地域/商業地域●地域地区/防火地域●総戸数/194戸(一般分譲住戸164戸、募集対象外住戸30戸)、他店舗1区画●構造・規模/RC造一部鉄骨造地上19階建●建築確認番号/第R04確認建築GBRC00051号(2023年1月17日付)●工事完了年月/2026年1月下旬(予定)●引渡可能年月/2026年3月中旬(予定)●駐車場台数/78台(機械式:73台、平置き4台、身障者用駐車場:1台)、月額使用料:未定●自転車置場台数/233台(ラック式:209台、平置き24台(内子供用22台))、月額使用料:未定●バイク置場台数/7台、月額使用料:未定●分譲後の権利形態/専有部分は区分所有権、敷地・共用部分は専有面積割合による所有権の共有●管理会社/株式会社長谷工コミュニティ西日本●管理形態/区分所有者全員により管理組合を結成し、管理会社に委託(予定)●管理方式/通勤管理●施工/長谷工・中国建設工業共同企業体●売主兼販売代理/東京建物株式会社[国土交通大臣(16)第6号、(一社)不動産協会会員、(公社)首都圏不動産公正取引協議会加盟、関西事務所・大阪府大阪市中央区本町三丁目4番8号 東京建物本町ビル9階]●売主/JR西日本不動産開発株式会社[国土交通大臣(3)第8441号、(一社)不動産協会会員、(一社)不動産流通経営協会会員、(公社)首都圏不動産公正取引協議会加盟、大阪府大阪市北区中之島二丁目2番7号]●売主/エヌ・ティ・ティ都市開発株式会社関西支店[国土交通大臣(5)第5856号、(一社)不動産協会会員、(一社)不動産流通経営協会会員、(公社)首都圏不動産公正取引協議会加盟、大阪府大阪市西区土佐堀一丁目4番14号]●売主/株式会社長谷工不動産[国土交通大臣(6)第5600号、(一社)全国住宅産業協会会員、(公社)首都圏不動産公正取引協議会加盟、東京都港区芝二丁目31番19号]●販売代理/株式会社長谷工アーベスト[国土交通大臣(10)第3175号、(一社)不動産協会会員、(公社)近畿地区不動産公正取引協議会加盟、大阪府大阪市中央区淡路町一丁目7番3号]●予定販売戸数/未定●予定販売価格/未定●間取り/2LDK~4LDK●専有面積/60.36㎡~92.91㎡●バルコニー面積/11.00㎡~31.26㎡●サービスバルコニー面積/7.56㎡~8.43㎡●管理費等/未定●インターネット利用料/月額:未定●販売予定時期/2023年11月中旬※本物件はすべての予定販売住戸を一括して販売するか又は数期に分けて販売するか確定しておりません。販売戸数が未定の場合、住居専有面積等の数値および予定価格等の表示は、本販売期以降の総販売戸数(164戸)に対応したものです。確定情報は本広告時に掲載いたします。

予告広告 本広告を行い取引を開始するまでは、契約及び予約のお申込は一切できません。また、申込順位の確保に関する措置は講じられません。予めご了承ください。なお、本広告には物件ホームページ(<https://okayama.brillia.com>)にて実施します。販売予定時期/2023年11月中旬

お問い合わせは
「ブリリア岡山中山下」マンションギャラリー ☎ 0120-194-008

営業時間/[平日]11:00~18:00 [土日祝]10:00~18:00
休 日/水・木曜日・第2火曜日(祝日を除く。また第2火曜日が祝日
または祝日明けの場合は第3火曜日がお休みとなります。)

最新情報は
ホームページをご覧ください

ブリリア岡山中山下 検索



売主兼販売代理 東京建物 売主 JR西日本不動産開発 売主 NTT都市開発 売主 長谷工不動産 販売代理 長谷工アーベスト

My Favorite Life Style

My Favorite Life Style

PRESENT

倉敷から発信するmade in Japanウエア



「made in Japan」の品質と
価格のバランスも人気の理由



最新情報はInstagram
<@gokan.biz>でチェック!

倉敷に拠点を置き、全国に発信をしている天然素材を活かした上質なもののづくりを行うアパレルメーカー「五感」。個性を重視する大人の女性を中心に支持を集め、定番の綿シフォンのカットソーやガーゼのブラウスは、着る人を包み込むような着心地と評判だ。生地、風合いを楽しむシンプルなデザインのほか、藍染などコーディネートが楽しくなるアイテムも展開する。製品作りは、生地を編む工程から、染色、縫製、仕上げまで自社で一貫して行うこだわり。倉敷アイビースクエアにある直営店で、そのクオリティを確かめて。

和のエコバッグ「あずま袋」を5名様にプレゼント

日本の伝統文化と現代のトレンドを融合させた、センスの光るファッション小物や生活雑貨も五感の人気アイテム。江戸時代に庶民がバッグとして使っていたあずま袋を現代風にアレンジしたエコバッグは、ショッピングや旅先で大活躍!



裏地のカラーが映える
リバーシブル仕様、洗濯も可能。

五感
倉敷市本町7-2
倉敷アイビースクエア内
TEL/086-455-7699
<https://www.gokan.biz/>

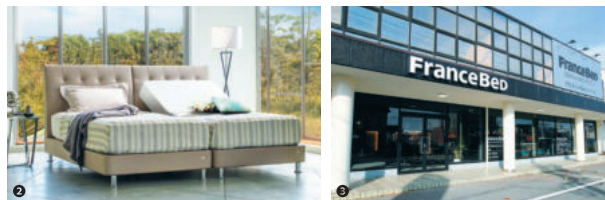
プレゼント応募方法

①下記URLまたは二次元バーコードからプレゼントアンケートページへアクセス
PC▶<https://questant.jp/q/L640CNIR>
②応募フォームのアンケートに必要事項を入力 ③応募完了。プレゼント当選者の発表は、商品の発送をもって代えさせていただきます。▶応募締切:2023年10月20日(金)

<個人情報取り扱いについて>ご回答いただいた内容は、プレゼント発送及び個人を特定できない統計資料の作成などに利用させていただきます。ご住所などの個人情報データは個人情報保護法上、第三者に引き渡すことはございません。



人生を豊かにする寝心地と評判の 極上ベッドを、ショールームで



●豊富なラインナップから家族一人ひとりに合わせた至福のくつろぎを提案。睡眠の質にもこだわった電動ベッドが体験できる
●睡眠の質を左右するマットレスはすべて国内一貫生産。日本人の体型や寝姿勢、気候などを分析して製品開発を行う
●ベッドのほか、インポートソファも常設展示

「寝心地以上の豊かさ」をコンセプトに、高品質な電動リクライニングベッドを販売する「フランスベッド」。医療福祉施設や在宅介護の現場で培った実績を活かした、睡眠や健康の悩みに寄り添う製品ラインナップで、業界でも一目を置かれる存在だ。選りすぐりの30台を取り揃えた岡山ショールームには、スリープアドバイザーの資格を持つ「睡眠コンシェルジュ」が常駐。体型や睡眠の悩みなどを基に、最適な一台を提案してくれる。独自の三層構造で極上の寝心地を実現した「高密度連続スプリング」も、ぜひショールームで体験しよう。

FranceBed

フランスベッド株式会社 岡山ショールーム
岡山市北区野田3-23-16 TEL/086-242-2211
営業時間/10:00~18:00 定休日/水曜、木曜
交通/JR「北長瀬駅」から徒歩約15分
<https://interior.francebed.co.jp/showroom/detail.php?omn=246&ou=2>



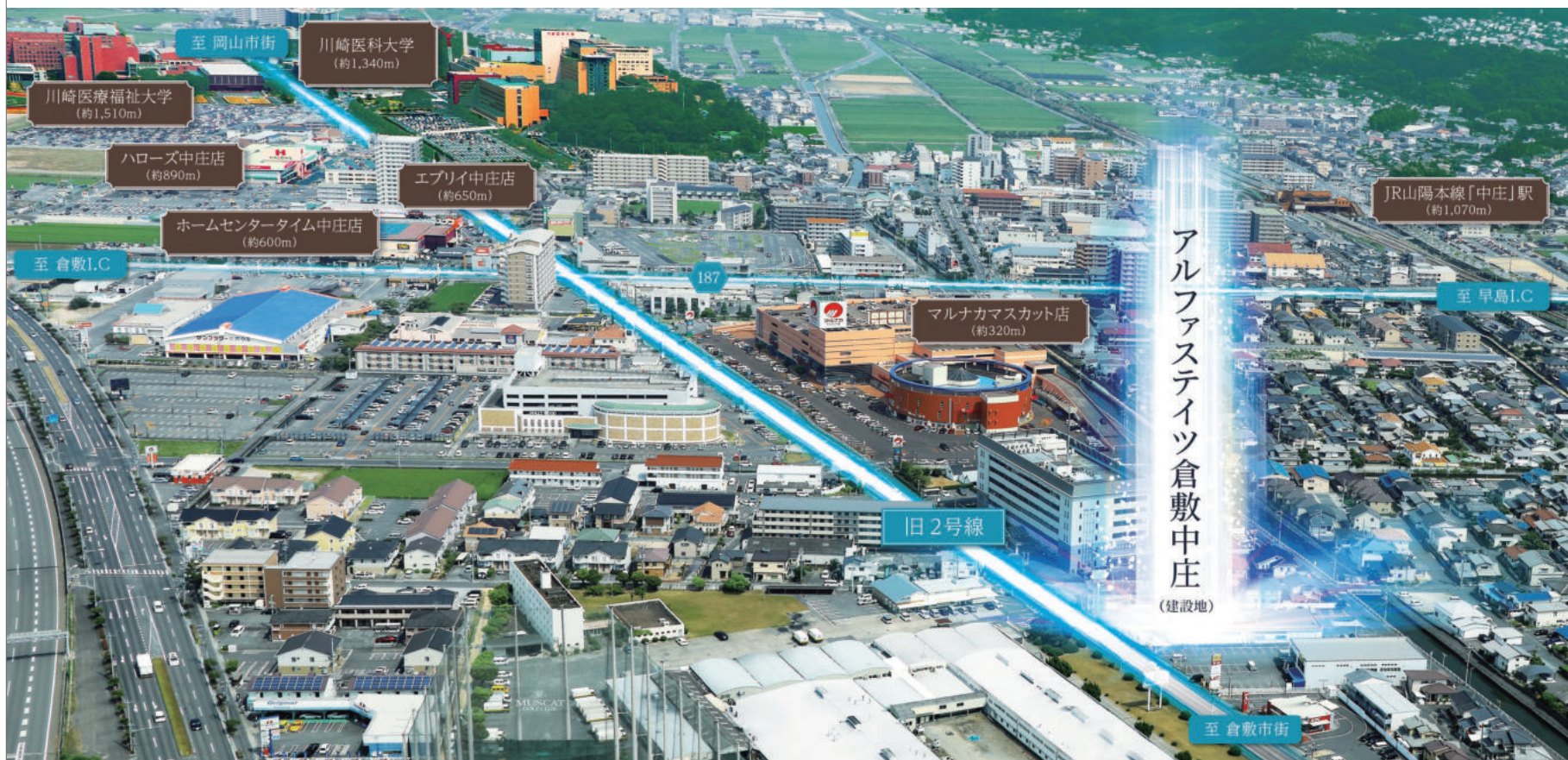
ビズスタ特典

旅行時や自宅でのくつろぎ時間に活躍するネックピローを先着10名様にプレゼント。低反発素材で触り心地も抜群!



※本誌をご持参、または「ビズスタを見た」とお伝えください。

新築分譲マンション アルファステイツ倉敷中庄誕生



交通と生活利便を両立！ 投資物件としても可能性大

岡山市と倉敷市の中間に位置し、川崎医科大学附属病院の街として、全国各地から多くの学生や医療関係者が集まる中庄エリア。若者が多く活気に満ち溢れる街に新築型のコンパクトマンション「アルファステイツ倉敷中庄」が誕生する。

中庄エリアは西日本の交通網の中心部に位置しており、山陽自動車道「倉敷IC」まで車で約4分、瀬戸中央自動車道「早島IC」まで車で約7分と、大阪、広島そして四国へと自由自在にアクセスできる。また、電車においても「倉敷駅」まで約4分、「岡山駅」まで約14分と直通で移動可能だ。優れた交通利便性に加え、まとまった生活環境も街の魅力の後押しする。徒歩15分圏内には、スーパーやカフェ、医療機関、教育施設、銀行などが充実。近郊にはスポーツ公園やキャンプ場などのアクティビティスポットが点在するなど、1エリアで暮らしも遊びも全てが完結する。

地上10階建、全54邸、コンパクトシティに立地する本物件。土地柄、シングルや共働きファミリー、シニア夫婦と多種多様なライフスタイルが叶うのも魅力だ。様々なニーズに応えるため、間取り



※建物CGは図面を基に書き起こした完成予想図です。行政官庁の指導により変更が出る場合があります。予めご了承ください。※掲載の室内写真は「アルファステイツ倉敷中庄」の棟外モデルルームを撮影したものです。(2022年12月撮影) ※一部、オプションも含まれております。オプション・家具・調度品は、販売価格に含まれませんので予めご了承ください。※掲載の眺望写真は、2022年12月に撮影しCG合成を施したものです。

タイプは1LDKから3LDKまで全6タイプ用意。価格は税込2,380万円。建築費が高騰し、合わせて販売価格も上昇している今、利便性と将来性を踏まえ、手が届きやすい価格帯だ。販売開始から既に完売した間取りタイプもあり、残りは16邸。この人気ぶりはエリア特性が大きく影響していると言える。

本物件は投資マンションとして検討しやすい条件が揃っている点にも注目したい。川崎医科大学附属病院が徒歩圏内であり、医学生や医療関係者の単身世帯が多いのは中庄の特性だ。単身世帯の賃貸需要が高く、1LDKや2LDKなどは投資物件として活用できる。マンション投資を考えた時、空室リスクは懸念材料になるが、医療従事者や医学生等の人の循環があり入居需要が見込める。また、中庄エリアにおける昨今の物件売却価格も安定しており、「買っ→貸す→売る」という資産計画も立てやすい。

交通の利便性、生活環境の快適性、投資物件としての将来性が高いからこそ、多様なニーズやライフスタイルに応えることができる「アルファステイツ倉敷中庄」。ここで紹介している内容はほんの一部ではない。本物件の設備や仕様、ランドプランなどはマンションギャラリーで、ぜひ確かめてほしい。

アルファステイツ倉敷中庄 マンションギャラリー

カーナビ検索 倉敷市昭和1丁目3-23

マンションギャラリー
来場予約コチラから!

☎0120-532-154



【お問い合わせ】
アルファステイツ倉敷中庄 マンションギャラリー
営業時間/10:00~18:00
定休日/火・水曜(祝日除く)

最新情報を
公式サイトで
公開中!



あなぶき中庄

検索

【売主】

あなぶき興産

【管理】

あなぶきハウジングサービス

【物件概要】●物件名称/アルファステイツ倉敷中庄●所在地/岡山県倉敷市中庄字伏伏2302-1
●交通/両備バス岡山倉敷線「三田口」バス停徒歩1分(約10m)・JR山陽本線、伯備線「中庄」
駅徒歩14分(約1040m)●総戸数/54戸(管理事務室除く)●住居専有面積/46.38㎡~70.30
㎡●バルコニー面積/8.10㎡~23.70㎡●アルコーブ面積/1.51㎡~3.08㎡●敷地面積/1680.95㎡
(確認申請時)●建築面積/610.39㎡(確認申請時)●建築延床面積3951.05㎡(確認申請時)
●建築確認番号/第ERI-22032558号(2022年10月31日付)●構造・規模/鉄筋コンクリート造10階建て●
地目/宅地●用途地域/準工業地域●建ぺい率/60%●容積率/200%●完成予定年月/2024年3月下旬●
引き渡し可能年月/2024年4月下旬※建築工期の都合上、引き渡し可能年月に変更が生じる場合がございます。●
売主/穴吹興産株式会社 国土交通大臣(10)3300号(公社)香川県宅地建物取引業協会・四国地区不動産公正取引協議会
〒700-0903岡山市北区幸町8-29大樹生命岡山ビル13F穴吹興産株式会社岡山支店 TEL.086-232-2588●
設計監理/有限会社おかだ建築設計事務所●施工/株式会社小竹組●敷地所有者/穴吹興産株式会社●
分譲後の権利形態/土地:建物専有面積割合による敷地権(所有者)の共有:建物(専有部分)区分所有権(共用部分)建物専有面積割合による共有●
管理形態/管理組合方式により管理組合と株式会社穴吹ハウジングサービスとの間で管理委託
契約を締結していただきます●管理員の勤務形態/通勤9時~17時(土日祝除く)●設計図書
閲覧場所/穴吹興産株式会社岡山支店●手付金等保証機関/西日本住宅産業信用保証株式会社●
販売戸数/16戸●住居間取り/1LDK(7戸)・2LDK(1戸)・3LDK(8戸)●販売価格(税込)/2,380万円(1戸)
~3,730万円(1戸)●最多販売価格帯/3,500万円(5戸)●管理費(月額)/7,000円~10,500円●
修繕積立金(月額)/3,400円~5,200円●災害積立金(月額)/300円●修繕積立基金(一括)/260,000円~
394,000円●災害積立基金(一括)/10,000円●駐車場使用料(月額)/1,500円~16,000円●バイク
置場使用料(月額)/1,000円※先着順申込受付につき、ご希望の住戸が売却済の場合がございます。
予めご了承ください。●物件概要は、2023年9月11日現在のもので、行政官庁の指導及び施工上の都合により、
内容が変更する場合がございます。●取引条件の有効期限/2023年10月末日●広告作成日/2023年9月11日