

働く男のライフスタイル情報紙

Biz Life Style

[ビズスタ東京]

NO.171
2023 02

ビズスタNO.172は2023年3月31日(金)発行

『BizLifeStyle』は東京、神奈川、関西、
仙台、福岡、広島にて49万部発行
下記URLまでアクセスを。

www.biz-s.jp

広告掲載に関するお問い合わせ・申し込みは
TEL.03-6854-7001 FAX.03-6854-7005

企画・制作 / 株式会社デイルスポーツ案内広告社
〒110-0015 東京都台東区東上野4-8-1 TIXTOWER UENO 14F
© 2023 DAILY ADVERTISING AGENCY CO.,LTD

感情や憶測が複雑に絡み合っても、
何かを愛する気持ち自体は
とてもシンプルな形をしていると思う。



◎ヘアメイク / 高橋里帆 (HappyStar) ◎スタイリング / 清水恵子 (アレンジメントK)
◎カメラマン / 福岡諒司 (GEKKO)
●シャツ = FRAPBOIS ●リング = CALLMOON (CINCH)
●ピアス = スタイリスト私物
<お問い合わせ先> ●FRAPBOIS TEL.03-5728-5120 ●CINCH TEL.03-5761-6348

国民的アイドルグループの中心メンバーとして大活躍し、卒業後は映画やドラマ、舞台などでキャリアを拓いてきた前田敦子さん。先ごろ、3月放送・配信スタートのWOWOWオリジナルドラマで主演を務めることが発表され、話題を集めている。

『ウツボラ』は、中村明日美子の同名漫画を原作とするサイコサスペンス作品。張り巡らされた謎と人間の深部に迫るストーリー、官能的な描写でカルト的な人気を博した傑作で、前田さんが演じるのは、ひとりの小説家の日常と人生を翻弄する双子の姉妹という難役。原作者自身が期待のコメントを寄せる仕上がりだが、ご本人の心算はいかに。今月のテーマ「人生のアップデート」にもなり得る注目作に臨んだ彼女に、撮影の舞台裏を聞いた。

— 今回は、前田さんご自身にとっても挑戦に満ちた作品ですよ。オファーを受けてから撮影開始までの印象はいかがでしたか。

まず、原作の表紙の絵が強くて印象に残りました。絵が美しく世界観も独特で、先が読めない展開に迷い込んだ挙げ句にラストで衝撃を受けたのですが、現場では監督やプロデューサーからキャストまで、皆さんが私と同じく原作のファンで、時間をかけて準備されたこともあって、安心して撮影に臨めました。

— 虚構と現実が揺れ動くような世界観で、しかも一人二役という難しい役柄ですので、ご苦労も多かったのでは。

二役については、監督のご指示で極端な違いを作ることはしませんでした。それよりも、まず原作を遵守して、それを映像化する上での魅力を考えるところがポイントありまして。みんなで細かく話し合いながら、実写ならではの人間味を探っていくというプロセスが楽しかったですね。

— 今回はWOWOWのオリジナル作品ですが、地上波ドラマとの違いはありましたか？

たとえば、監督からは「視聴者は集中して観るので、声の大きさは意識しなくてよい」という指導をいただきました。準備期間が長かったり、編集に時間をかけたりと、どちらかと言えば映画に近い作り方もしませんでした。

— 実際に演じてみてのご感想はいかがですか。

30歳を過ぎてからこの作品に出会えたのは幸運だったと感じています。これも20代なら負い過ぎたり、呑み込まれていかぬかも知れないなと、漫画を教科書に、全員が原作の役柄や世界観と真摯に向き合いましたので、原作ファンの方も存分にお楽しみいただけたらと思います。

— その原作漫画も含めて、この作品のどんな点に惹かれましたか？

何かを愛する「紙二重の危うさ」が魅力的に描かれた作品だと思います。感情や憶測が絡むから複雑になるだけで、それそれが愛するものは、実は

前田 敦子さん

1991年千葉県生まれ。アイドルグループ「AKB48」の第1期生として2012年まで活動。卒業以降は、テレビドラマや映画、舞台に多数出演。女優として活躍している。19年に映画『旅のおわり世界のはじまり』と『町田くんの世界』で第43回山路ふみ子映画賞女優賞を受賞。NODA-MAP 第24回公演『フェイスピア』(21年)で野田作品に初参加。近年の映画出演作に、『コンビニエンス・ストーリー』『もっと超越した所へ。』(ともに22年)、『そして僕は途方に暮れる』(2023年1月13日公開)など。

とてもシンプルで。漫画では深く愛するがゆえに自分を見失う人間の姿が独特のタッチで描かれています。その魅力を実感に再現していますので、ぜひ見比べていただければと思います。

— まさに前田さんのキャリアのアップデート作といった趣ですが、女優としての今後のビジョンはありますか？

先日、ある先輩に「30代まではトライアルを続けていい」というアドバイスをいただきました。40代以降は役の幅が狭まるので、自然に変わるタイミングが来る、と。今回の作品も、まさにそのひとつなんだなと腑に落ちました。

— では、楽しみにしているファンにメッセージを。

とにかく「原作愛」が貫かれた作品ですので、全話の放送終了後は、ぜひ漫画を片手に配信で「答え合わせ」しながらご覧いただきたいと思います。また、ちょうど桜の季節になりますので、漫画と映像のすべてがそこにあるロケ地の愛知県蒲郡市にもお出かけいただけましたら嬉しいですね。



連続ドラマW-30「ウツボラ」 2023年3月24日 WOWOWにて放送・配信スタート! [全8話]

第1話無料放送【WOWOWプライム】・無料トライアル実施中【WOWOWオンデマンド】

原作: 中村明日美子『ウツボラ』(太田出版刊) 脚本: 小寺和久、井上季子 音楽: 岩本裕司、前田恵実 監督: 原廣利
出演者: 前田敦子 藤原季節 平祐奈 おかやまはじめ 武田航平 雛形あきこ 渡辺いっけい 北村有起哉
製作: WOWOW The icon <https://www.wowow.co.jp/drama/original/utsubora/>

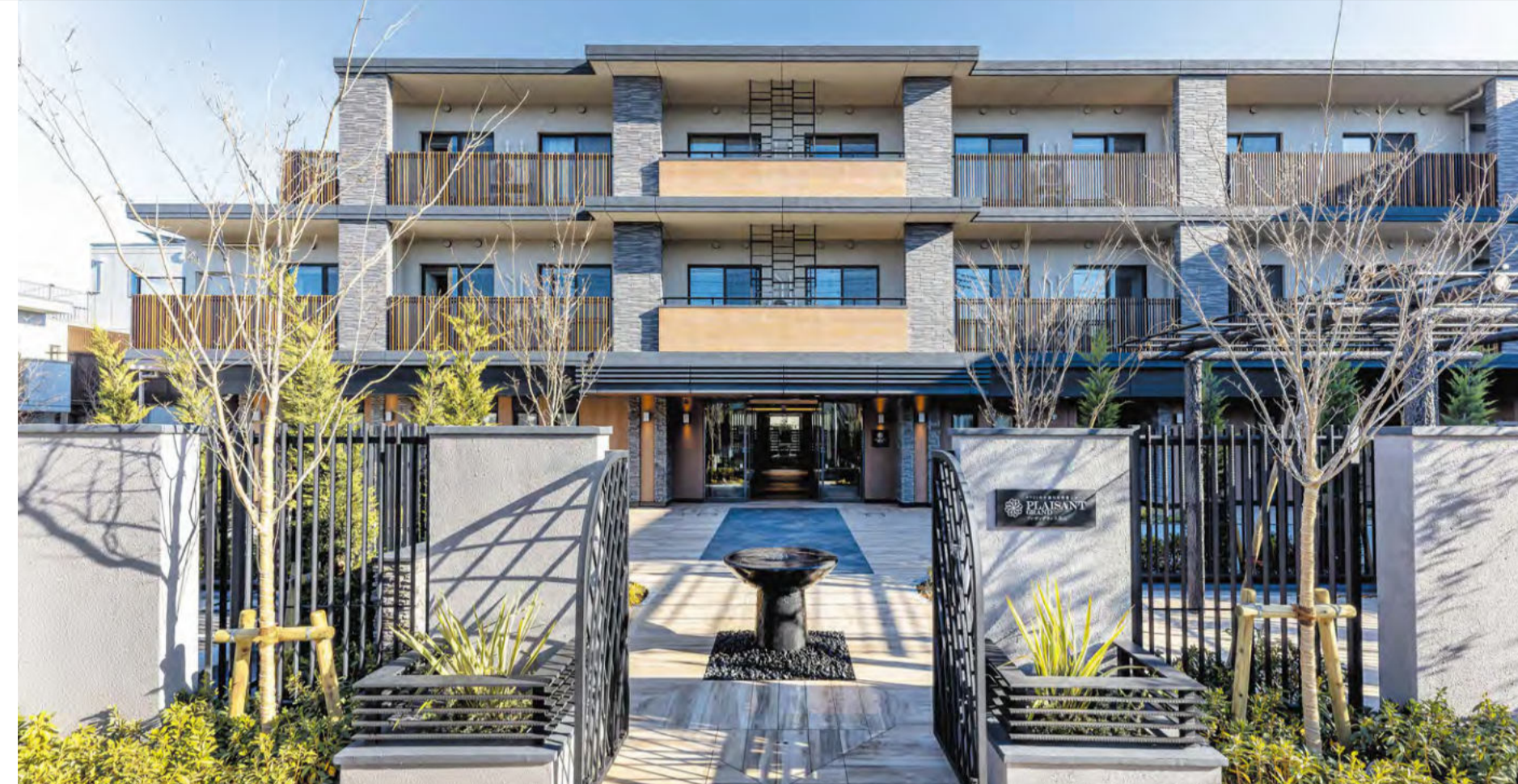


今月のテーマ「人生のアップデート」ひとつ上の自分は、ひとつ上の気持ちから!

My Favorite Life Style

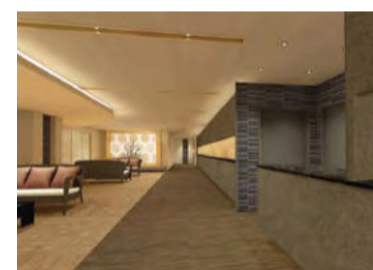


完成予想イメージシース



完成予想イメージシース

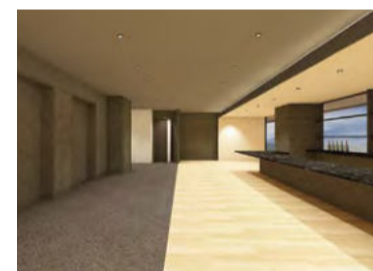
ベイフロント・豊洲。新天地で、我流を、一生涯。



エントランスホール (完成予想イメージシース)

久我山のランドオープンからわずか2か月後、今度は江東区のウォーターフロント地区に誕生するシニアステイション・プレザングラン豊洲。開業準備の大詰めを迎えている。この4月1日にオープン予定のプレザングラン豊洲は、全96室を擁するシニア最新施設だ。人生百年時代に臨む豊洲シニアプロジェクトをコンセプトに据え、近年の再開発を背景に都内の人気エリアでも上位に食い込むベイエリアを舞台に、現代の豊かな都市生活を愉しむ日々を提案。広く高い青空の下、緑彩と水景が織り成す潤いのある風景に親しむ日々を高度なホスピタリティのもとに味わえる環境は、まさにこれからのシニアが求める「第二の人生像」となりつつだ。

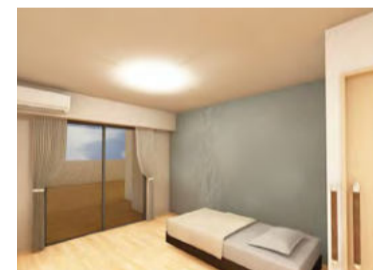
自然豊かなベイフロントに建つ複合施設「上階階フロア」都心部からシームレスにアクセスできる印象の江東区東雲。東京メトロ有明線豊洲駅から徒歩13分、晴海通りに面した角地にあたる現地に到着すると、まず周囲の風景に驚くだろう。視界に飛び込んでくる目の前のイオンをはじめとくに、利便性は



スカイラウンジ (完成予想イメージシース)

豊かな四季感に包まれた、国際都市東京の活気を肌で感じる環境だけに、館内設計から運営に至るまで、都心型の思想が色濃く息づいている。まず特徴的なのが、複合施設の高層階を独占するという好条件を活かした独自の共用施設の存在だ。湾岸の心地よい風を頬に受けながら季節の花々を愛でるスカイデッキに

申し分なしという印象。豊洲駅前には大規模商業施設らばーとが拠点を構える方、気軽に水と緑に親しめる東雲水辺公園も近く、近隣は歩くだけでも人生の「新天地」に相応しい「たのしい」がいっぱいの環境が広がる。プレザングラン豊洲は、医療モール併設の多世代交流型福祉貢献施設を標榜する9階建ての大型複合施設内に誕生する。5階から最上階を占める。階下は、2階は診療所や薬局という便利。定期往診など提携医療機関と密に連携し、看護師が日中常駐する体制に加えて、多様な診療を受けられる医療モールがすぐ階下にあることはさらなる安心感に直結する要素だ。



居室 (完成予想イメージシース)

「自宅以上の場所を目指して」豊かな四季感に包まれた、国際都市東京の活気を肌で感じる環境だけに、館内設計から運営に至るまで、都心型の思想が色濃く息づいている。まず特徴的なのが、複合施設の高層階を独占するという好条件を活かした独自の共用施設の存在だ。湾岸の心地よい風を頬に受けながら季節の花々を愛でるスカイデッキに

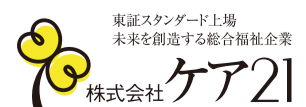
アルコールと軽食を愉しみながら豊洲の夜を優雅に過ごせるバーラウンジ。PC作業や映画鑑賞、サークル活動などに活用できる多機能ラウンジ。極め付きは、バーラウンジやスカイラウンジの利用時間夜22時までと同様に、拡大されている「ナイト面会」だ。機能訓練指導員が常勤のフィットネスジムも含め、現代東京のライフスタイルをそのまま持ち込んだようなサービス体制は、新しく始めた「人生の2回目」をスタートさせる姿勢を雄弁に物語る。自分自身のリズムは変えることなく、より賢く自由な毎日をこの「我流」への対応も、プレザングラン豊洲を表すキーワードのひとつだ。たとえばレストラは、朝食とも複数メニューから選択可能だが、予約が必要としないので、その日の気分や体調に合わせてその場で決めることができる。もちろん、入浴や外出も、好きな時に好きなスタイルで、こうした自宅のように気ままな暮らしを、自宅以上のクオリティで続けることができるのは嬉しい。さて、久我山・豊洲のプレザングランでは、現地内覧会を実施。この春は集中的に開催される予定で、まずは下記までお問い合わせ。

プレザングラン豊洲

お食事・試食付き【現地内覧会】 3/10(金)、11(土)、12(日)、17(金)、18(土)、19(日)、21(火)、24(金)、25(土)、26(日)
■開催場所/プレザングラン豊洲(現地) 〒135-0062 東京都江東区東雲1丁目11-26 ■開催時間/10:00~17:00



館内の見学申込は随時受付中! 詳しくは下記フリーダイヤルまで
【施設概要】 ●施設名/プレザングラン豊洲●所在地/東京都江東区東雲1丁目11-26(地番)●電話番号/0120-944-821(ケア21受付センター)●定員/100名●開設時期/2023年4月1日(予定)
【建物概要】 ●敷地面積/2,791.55㎡●延床面積/12,191.94㎡●居室面積/18,000~36,011㎡●居室数/96室(全室個室、2名入居可能部屋あり)●設備/レストラン、カフェラウンジ、スカイラウンジ、フィットネスルーム、屋上庭園、理美容室、喫煙室、ファミリールーム、バスルーム、機械浴室、洗面脱衣室、洗濯室、冷暖房完備、水洗トイレ、駐車場、エレベーター、緊急システム●権利形態/土地・建物買付方式●構造/鉄筋コンクリート造、地上9階地下1階建
【東京都有料老人ホーム設置運営指導指針による表示】 ●類型/介護付有料老人ホーム●居住の権利形態/利用方式●利用料の支払い方式/選択方式●入居時の要件/入居時要支援・要介護●介護居区分/2名(個室)4名(2人個室)●介護職員/看護職員体制/2.5:1以上●介護保険/特定施設入居者生活介護(一般型)



東証スタンダード 未来を創造する総合福祉企業
株式会社 ケア21
●資本金 1億円 ●売上高 393億9,800万円(2022年10月期) ●グループ事業所数 591(2022年10月現在) ●グループ従業員数 8,061名(2022年8月現在)

杉並・久我山。自由で、贅沢な、プライベートを。



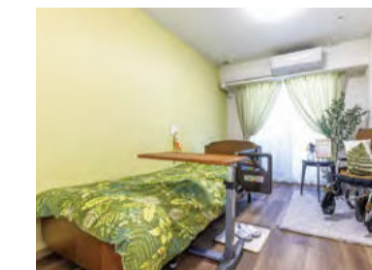
エントランスホール

東証スタンダード上場の株式会社ケア21は、高齢者介護から医療教育方面に至るまで多岐にわたるサービスを担う総合福祉企業だ。特に有名なのが介護付有料老人ホームのブランド「プレザングラン」シリーズで、現在は全国で21拠点を展開中。「人生百年時代」が現実味を帯びる昨今、長い老後を「愉しむ」には、まずは「よい生活」といって問い直し、自社の施設運営で明確に答えを示している。同社は今年、そして再来月と立て続けに新たな介護付き有料老人ホームをオープン。いずれもトラック満載の新施設となっているので、ここではアフターイベントのご紹介しよう。



レストラン

まずはこちら。今月1日にブランドオープンを果たしたプレザングラン久我山は、波谷の頭線久我山駅より徒歩11分ほど、北は青梅街道、南は甲州街道に挟まれたゆるやかな高台に位置し、近隣には日本さくら5名所自選に輝く井の頭公園も、武蔵野の名残を留めた緩やかな住宅街が暮らしの舞台となる。周囲の街並みは、杉並区



居室

らしい住環境に重きを置いた戸建て住宅エリア。久我山駅前が賑わいを演出するほか、神田川沿いの久我山中央緑地から世田谷区指定有形文化財の妙善寺まで散策スポットにも事欠かない。なお、プレザングラン久我山は、「入居者様の自由」と自主性を尊重する方針を打ち出し、24時間365日休まずの24時間体制を打ち出す。夜間帯の外出に住民の迷惑を十二分に考慮できる。さて、同施設は、外観からして非常に力を入れている。「前庭のある大きな家」THE BEST HOUSE」といふコンセプトのもと、「住宅街であり、学び舎や緑地が広がる、落ち着いた趣の街が描かれている。季節の移ろいも色鮮やかに表現する」とか懐かしさもまた、うらやましい邸宅感。いまはまだ寒い季節なので、木や草花も眠っているが、春が訪れば、さぞ豊かな緑彩で目を惹きつけてくれるだろう。館内に入ると、まずエントランスホールに圧倒される。木調デザインと暖かみがあり、都心のホテルもかく

プレザングラン久我山

お食事・試食付き【現地内覧会】 3/3(金)、4(土)、5(日)、10(金)、11(土)、12(日)、17(金)、18(土)、19(日)、24(金)、25(土)、26(日)、31(金)
■開催場所/プレザングラン久我山(現地) 〒168-0081 東京都杉並区宮前5-6-9 ■開催時間/10:00~17:00



館内の見学申込は随時受付中! 詳しくは下記フリーダイヤルまで
【施設概要】 ●施設名/プレザングラン久我山●所在地/東京都杉並区宮前5丁目6-9●電話番号/03-5344-3121●定員/66名●開設時期/2023年2月1日
【建物概要】 ●敷地面積/2,070.52㎡●延床面積/3,015.73㎡●居室面積/19,222㎡●居室数/66室(全室個室)●設備/レストラン、洗面脱衣室、洗濯室、冷暖房完備、水洗トイレ、エレベーター、緊急システム、理美容室、駐車場、スプリンクラー●権利形態/土地・建物買付方式●構造/鉄筋コンクリート造、地下1階、地上3階建
【東京都有料老人ホーム設置運営指導指針による表示】 ●類型/介護付有料老人ホーム●居住の権利形態/利用方式●利用料の支払い方式/選択方式●入居時の要件/入居時要支援・要介護●介護居区分/2名(個室)4名(2人個室)●介護職員/看護職員体制/2.5:1以上●介護保険/特定施設入居者生活介護(一般型)

大阪本社/大阪府大阪市北区堂島2-2-2 近鉄堂島ビル10F TEL.06-6456-5633 ●東京本社/東京都千代田区鍛冶町2-6-1 堀内ビルディング3F TEL.03-3254-5721 https://www.care21.co.jp/

My Favorite Life Style



※1
**県外からの移住者が【3年連続で過去最高】を記録！
 観光もアクティビティも充実の「日本のひなた」宮崎県の人気の秘密とは**



テレワークの普及を受けて、居住地の制限を撤廃する企業も始まった。皮肉にもこの「コロナ禍が働き方改革の推進役となった格好だが、それならば」ことさらに、最近では都市から離れる人々が目立つ。

故郷に戻る「Uターン」はともかく、出身地ではない郊外に移り住む「Iターン」のターンの増加、居住地選びが重要。そんな中で存在感を増しているのが宮崎県だ。もとより観光資源が多い土地柄だが、移住先候補として30〜40代の子育て世代やリモートワーカーたちを惹きつけるのは、明確な理由がある。

※1
**全国で最も物価が安い？
 子育て、仕事に
 「ひなた暮らし」**

西に九州山地、東に日向灘と、文字通り海と山に囲まれた九州南部の宮崎県。世界大会も開かれるサーフィンや日本最南端のスキー場、「天岩戸」などのパワースポット、さらに宮崎牛やマンゴーをはじめとするグルメ系の名物と横顔は多様だが、近年はその「住みやすさ」で注目度を増している。

まず、総務省統計局発表の平均消費者物価地域差指数を

見てみよう。令和3年のデータ*2では、実は47都道府県で最も低い数値をマークしているのだ。これは「物価が安い」ことを意味するのだが、改めて調べると、宮崎県の数値は、他府県よりも低く、屈折の高さを記録し続ける都市に住む都民としては、まさに羨ましい限り。

また、通勤時間も首都圏とは正反対だが、全国トップクラスの短さ*3。片道平均で19分、無理もないが全国最長となる神奈川県と比較すると半分以下に収まるのだ。

そんな暮らしやすさは、恵まれた気候も関係しているのだろうか。平均気温は約17度*4、年間を通じて温暖で、日照時間は全国3位、快晴日数も同2位*4という「ひなた暮らし」ぶり。

結果的に「子育て世代が選ぶ県へ」成長していることも、令和元年は1.73の全国2位、全国平均(1.36)を大きく上回る合計特殊出生率*5が雄弁に物語る。

なお、働く場所としての宮崎県は、各自自治体でそれぞれ個性が異なるのもユニークだ。たとえば宮崎市中心部は空港から近く、先進的なワーキングスペースや各種飲食店も多数。一方、海が近く南国気分の日向市や串間市はワーケーションでも人気。と、県北・県東・県西・県南の各エリアで魅力が異なるので、ぜひ詳しく調べてみたい。

**野菜&果物王国で肉料理大國
 観光資源も山と海の二刀流**

さて、温暖な気候と恵まれた環境は、当然のことながら豊かな観光資源を生む。移住やワーケーションを見据えての旅行に出かけると、本来の目的

を忘れそうになるほどの楽しさに囲まれるのも、宮崎県の特徴だ。

まず、何よりも食事の美味しさ。温暖な気候のもと農業が盛んで、きゅうりやピーマンから椎茸、マンゴーまで、野菜&果物の王国状態。その一方、「全国和牛能力共進会」で最高位の内閣総理大臣賞を4大会連続受賞する宮崎牛、最近話題の宮崎餃子、定番のチキン南蛮など、牛豚鶏のすべてが日本有数の生産地という活力に満ちた畜産業を背景とする肉料理大國でもあるという贅沢さ。しかも日本一低い物価で満喫できるのだから、旅行者が羨むのも納得だ。

県内に点在する観光拠点の豊富さにも注目したい。宮崎市と福岡県北九州市を直結した東九州自動車道は南へと延伸中で、空港のある宮崎市から城下町(おび)などで知られる日向市へのアクセスも大幅に改善。大型グランピング施設が開業を控える串間市の都井岬など県南への観光も快適さを増しつつある。年間を通じて楽しめるサーフィンは県の「東海岸」を通じて関連拠点が南北へと並び、県内に約30ものコースが点在するゴルフも有名。SUPやシーカヤック、カヌーといった水上アクティビティから、キャンプや森林セラピー、無人島トレッキング、そしてスキーまで、レジャーの名所には事欠かない。

ひなたを漢字で書くと「日向」。遠く神話の時代から「日向」と呼ばれてきた宮崎県。いま、再びその明るい暮らしが脚光を浴びる「日本のひなた」宮崎県。まずは情報収集から。

※1：884世帯・1,617人、2021年調査(宮崎県)。※2：令和3年平均消費者物価地域差指数、全国平均=100、宮崎県=96.2、東京都=104.5(総務省統計局、小売物価統計調査(構造編)2021年)。
 ※3：週全体・総平均15歳以上(総務省統計局、令和3年社会生活基本調査) ※4：いずれも1981年~2010年の平年値(気象庁、気象観測統計)。※5：令和2年版少子化社会対策白書(内閣府)。

Uターン・Iターン・Jターン、ワーケーションに観光旅行。宮崎県の情報は、コンテンツ充実のWEBサイトで!

宮崎県移住・Uターン情報サイト
 あったか宮崎ひなた暮らし相談窓口
 宮崎ひなた暮らし Uターンセンター 東京支部
<https://iju.pref.miyazaki.lg.jp/consultation/>



ふるさとみやざき人材バンク
<https://www.back-to-miyazaki.jp/>



みやざき観光情報 旬ナビ
<https://www.kanko-miyazaki.jp/>



東京都千代田区有楽町2-10-1 東京交通会館8階 ふるさと回帰支援センター内
 TEL.03-6273-4200 開所時間/10:00~18:00 月・祝休



宮崎県東京事務所
 Miyazaki Prefectural Tokyo Office

<https://www.mtokyo.jp/>

My Favorite Life Style



ここが自慢 ～品川区～

定住意向が90%超! 「住み続けたいまち」品川区の魅力。

専門誌やネットメディアでお馴染みの「住みたいまち」のランキングでは、全国上位の常連となっている品川区。メディアが実施するアンケートでも読者の自由投票でも常に大きな支持を集めているが、それは公的な調査でも変わらない。品川区の世論調査でも、区民の定住意向の強さは明確に表れているのだ。

延べ40駅、商店街は98か所
暮らしやすさが際立つ好環境

令和4年(2022年)に品川区が実施した「第25回世論調査」では、「ずっと住みたい」「当分は住みたい」との回答を合わせた定住意向が何と91.7%にも達したという。同様の調査では、東京都全体で70.8%、23区内でも72.4%というので、いかに高い数値であるかがお分かりだろう。評価の理由は多岐にわたるので、ここでは特に際立つポイントについて眺めてみよう。

まず挙げられるのが、利便性だ。品川区内には実に14の鉄道路線が乗り入れており、東海道新幹線の品川駅(住所上は実は港区)にもJRと京急本線が使える好アクセス。駅は延べ数で40か所にも達し、渋谷や新宿方面、東京駅や横浜方面など首都圏ならどこに行くにも快適なもの。さらには羽田空港にも京急羽田空港線や空港バスで直通と、文句なしのフルネットワークを誇る。

これだけでも離れる気など湧かないのも納得だが、調査では加えて「周囲の環境が良い」という声が非常に目立つ。地域特性に合わせた計画的なまちづくりのほか、天王洲運河や目黒川といった豊富な水辺の風景を活かすスポットや

イベントの数々、子どもから高齢者まで年代に合わせたサポーター施設なども充実。こうした住みやすさは、具体的な数字でも確認できる。たとえば、区内の町会や自治会は2001に及び、商店街は実に98か所。また、外国の大使館は11か国、区の指定文化財も142に達するなど、まちの空気感が伝わってくる数字も実に興味深い。

小中貫教育をいち早く導入
持続可能な社会への取り組み

さらに、公教育の充実度も見逃せない。中でも注目しているのが、平成18(2006)年度から実施している先進的教育システムだ。GIGAスクール構想の実現に向けた施策では、品川区立学校に通うすべての児童・生徒に1人1台のタブレット端末を配備。これまでの公立校が築いてきた英知を活かしながら組織・運営上の課題を克服し、より効率的な学びを支えるための施策が多数採用されている。これらは、1年生からの9年間の系統的な英語教育など品川独自のカリキュラムや地域・保護者らの積極的な参画を促す品川コミュニティ・スクール制度などととも品川教育ルネサンスと名付けられ、これからの時代



© 2023 SANRIO CO., LTD. APPROVAL NO. L634911

を生き抜く子どもたちのために活発な取り組みが進む。先進的な活動といえば、SDGs時代への積極的な対応も注目を浴びている。昨年5月、戸越公園の敷地内に開館した「エールとこし」は、様々な環境課題を楽しみながら学ぶための新しい施設だ。区民にとって身近な「暮らし」を展示のテーマに据えつつ、未来を担う子どもたちに体感的な学びの場を提供することに重点が置かれている。また、環境学習交流を標榜する施設として手本を示すべく、年間の二次エネルギー消費量で正味ゼロを目指す建築物に付与される「ZEB」の4段階のランクで最上位に次ぐ「Near Zero ZEB」の認証を、都内の公共施設として初めて取得。先進的建築物の所有者としてZEBに関する取り組みを公表する「ZEBリーディング・オーナー」に東京23区の自治体として初めて登録し、その後もZEB認証を複数施設で取得するなど、持続可能な環境づくりに対する区としての取り組み姿勢を鮮明に打ち出している。

立地的なアドバンテージに留まらず、まちづくり、環境づくりも高く評価される品川区。その魅力の詳細は、下の二次元コードから。

Biz Life Style Pick up >>>

品川区PR冊子「つなごう品川」

区の施策、地域の取り組み、人口などのデータ、歴史などをわかりやすくコンパクトに紹介しています。区役所(本庁舎5階 広報広聴課、第三庁舎3階 区政資料コーナー)で配布している。



品川区 Instagramアカウント
リニューアルしました!
品川区の情報を配信中!



@wa.shinagawa



Shinagawa City
品川区

品川区役所 東京都品川区広町2-1-36
TEL.03-3777-1111(代表) <https://www.city.shinagawa.tokyo.jp/>
開庁時間/ 8:30~17:00
休日/ 土日祝、年末年始(12月29日~1月3日)
※一部 日曜開庁、火曜延長窓口あり



品川区シティプロモーション特設サイト
www.city.shinagawa.tokyo.jp/wa/

品川区シティプロモーション 検索

My Favorite Life Style



ショールーム展示モデル



住まいの新築やリフォームを進める際、リビングや自室にこだわりのものは当然のこと。では、水まわりはどうだろうか。中でも、「コロナ禍の「おうち時間」で見直す人が増えたキッチンについては、「使いやすい」と感じる仕様が極端に変わるものだ。

家族の人数によって皿の数や調理器具の大きさが異なる上に、身長次第で天板や棚の高さも変わり、好むメニューも千差万別。インテリアとしての空間や美観まで考慮するならば、本来はフルオーダーで「造り込む」べきだろう。ところが近年は、既製品を「セレクトする」ケースが大半だ。

特にミドルエイジ以降の世代なら、健康管理の視点でも、食へのモチベーションを高く保つべし。そこで訪ねてみたいのが、東急田園都市線「用賀」駅から徒歩5分の立地に「ショールーム」を構える「リネアタララ」だ。創業は1991年、

静岡県藤枝市に自社工場を持ち、素材選択から最終デザインまで切の妥協を許さないプレミアムなキッチン空間をフルオーダーで設計可能。「想いを形」とのコンセプト通り、同社専属のプランナー・設計事務所のデザイナーとして顧客の三者で対話を重ねながら、どこまでも理想を追求することが出来る。

初回訪問から納品までは、平均で7か月ほどを要するという。その分、創り上げるプロセスの楽しさは格別で、海外の超高級ブランドでも得られない特別な喜びを実感できる。水まわりの宿命である経年劣化についても、厄介なメンテナンスすべて二任可能。また、自社工場を抱えながら原則として個人住宅のみを対象とするなど、経営姿勢も徹底している。

経営者や医師などに「口コミ」で広がるオーダーキッチンの魅力。人生が変わる出会いとなるかもしれない。

「選ぶ」より「創り上げる」喜びを完全フルオーダーのプレミアムキッチン

WEBサイトからお問い合わせの方に
特製のオリジナルカタログをプレゼント!
●2023年3月31日まで ※「Bizスタを見た」とご記入ください。

株式会社リネアタララ
東京都世田谷区用賀3-12-19 マドビル3F
TEL.03-3708-8555
営業時間/10:00~19:00
日曜・祝日休 (ショールーム=予約制)
静岡工場/静岡県藤枝市水守2-4-11

アクセスはこちらから!



<https://www.linea-talara.com/>

My Favorite Life Style



完成予想CG



ラウンジ(集会室)完成予想CG



アプローチ完成予想CG

新築分譲マンション「baus藤沢」最新情報

JR/小田急「藤沢」駅で降り、北口のペデストリアンデッキを抜けて徒歩6分。baus藤沢は、全112邸の規模を誇る注目の新築レジデンスだ。湘南の海に開かれた生涯都市として人気が高まる藤沢市の中心部で、しかも駅前商業ゾーンを日常使いできるという立地は、何とも贅沢。JR「横浜駅」直通18分※、同「渋谷」駅にも直通44分※と、アクセス力も申し分ない。

現地は市が指定する景観形成地区内に位置するだけに、設計にも力が入る。外観や色彩、緑化などの基準を満たしつつ、所有する満足を実感できる品格のデザインが採用された。質感豊かなインテリアへと続く並木や坪庭、リモート時代に相応しく「ワーク」機能も充実するラウンジそしてホテルライクな上質感に包まれた内廊下など、共用部には「これからの邸宅」に求められる要素が多数盛り込まれている。その一方、コンパクトな1LD

Kからワイドスパンの3LDKまで、住戸プランも多彩だ。「プライベート」と開放感の幸福な融合というコンセプトのもと、逆梁ハイサイヤアウトラボール工法など贅沢な邸宅仕様が惜しげなく投入されている。

藤沢市と云えば、総務省発表の2021年「人口移動報告」で転入超過数が全国8位を記録する屈指の人気エリア。生活都市としての機能に加えて自然豊かな環境は大きな魅力で、週末は各駅停車で鎌倉へ、徒歩8分の江ノ電「藤沢」駅から湘南の海へ。と緑と海を身近に感じる毎日を実現できる。

また、「藤沢」駅周辺では再整備事業が続々と完工を迎えており、南口では新たに地上17階建ての複合再開発も発表されるなど、今後も進化は続きそうだ。

モデルルームはすでに公開中。今年3月下旬に販売開始予定のため、内件はお早めに。

「藤沢」駅へ徒歩6分に全112邸誕生 1LDK 34㎡台～3LDK 71㎡台 ホテルライクな内廊下仕様

◎お問い合わせ
baus藤沢 マンションギャラリー
営業時間/11:00~17:00(平日) 10:00~18:00(土・日・祝) 火・水・木曜定休

※携帯電話から
通話可能
0120-282-805

BAUS
baus 藤沢

baus 藤沢

<https://www.baus-web.jp/baus/fujisawa/>



モデルルーム公開中【予約制】



物件概要

- 物件名称/baus藤沢
- 所在地/神奈川県藤沢市宇中横須賀藤沢1003番1号(地番)
- 交通/JR東海道本線「藤沢」駅、小田急江ノ島線「藤沢」駅北口より徒歩6分●総戸数/112戸●構造/RC造●鉄骨コンクリート造
- 地上15階建●建築確認対象敷地面積/1,518.09㎡●建築面積/703.36㎡●建築延床面積/7,788.95㎡●用途/商業地域
- 建築確認番号/第FP-A-2242344-1号(令和4年1月31日)●分譲後の権利形態/土地専有面積割合による所有権の共有(敷地利用権)、建物専有部分は区分所有権、共用部分は専有面積割合による所有権の共有
- 土地権利/借地権種類/所有権●管理形態/区分所有権者全員により管理組合を構成し、管理会社に委託●管理方式/専有管理●竣工時期/2024年1月下旬(予定)●引渡し時期/2024年5月下旬(予定)
- 売主/中央日本土地建物株式会社 〒100-0013 東京都千代田区千代田一丁目4-1 日土地ビル 国土交通大臣(16)第125号(一社)不動産流通経営協会会員(公社)首都圏不動産公正取引協議会加盟、日鉄興和不動産株式会社 〒107-0052 東京都港区赤坂一丁目8番1号 赤坂インターシティAIR20 階 国土交通大臣(4)第6908号(一社)不動産流通経営協会会員(一社)不動産流通経営協会会員(公社)首都圏不動産公正取引協議会加盟、日鉄興和不動産株式会社 〒167-0051 東京都杉並区荻窪四丁目30番16号
- 東京市街地圏外(特別快速)利用(通勤時52分)JR湘南新線(快速)利用。

予告広告

※本広告を行い取りを開始するまでは契約または契約の申込および申込順位の確保はできません。※本物件は今後一括して販売するは未定のため掲載の情報は全取対象住戸のもののみを表示しています。確定情報は物件ホームページにて表示させていただきます。予めご了承ください。(販売開始予定時期2023年3月下旬)

藤沢ビルディング8階 国土交通大臣(1)第9388号(公社)東京都宅地建物取引業協会加盟、(公社)首都圏不動産公正取引協議会加盟●販売提携(代理)/中央日本土地建物株式会社 〒100-0013 東京都千代田区千代田一丁目4-1 日土地ビル 国土交通大臣(16)第125号(一社)不動産流通経営協会会員(公社)首都圏不動産公正取引協議会加盟、東京建物株式会社 〒103-8285 東京都中央区八重洲一丁目4番16号 東京建物八重洲ビル 国土交通大臣(16)第6号(一社)不動産流通経営協会会員(公社)首都圏不動産公正取引協議会加盟●設計/監理/ファーストコーポレーション株式会社 一級建築士事務所、株式会社三輪設計●施工会社/ファーストコーポレーション株式会社 ●管理会社/中央日本土地建物株式会社●駐車場/46台(平置き4台、うち身障者用1台)、機械式42台(月額使用料:未定)●自転車置場/147台(上段ラック式58台、下段スタッドラック式79台、下段ラック式10台、月額使用料:未定)●販売戸数/未定●予定販売価格/未定●居住専有面積/34.68㎡~71.93㎡●間取り/1LDK~3LDK●バルコニー面積/7.80㎡~17.90㎡●管理費(月額)/未定●修繕積立金(月額)/未定●管理準備金(引渡時一括)/未定●修繕積立金(引渡時一括)/未定 ●掲載の完成予想CGは、計画段階の図面を基に描き起こしたものであり、実際とは異なります。雨樋、エアコン室外機・給湯器等再掲されている。設備機器等も含まれます。また、掲載は特定の季節やご入居時の状態を想定して描かれたものではありません。周辺道路、建物等は簡略化しております。※掲載の「藤沢」駅までの徒歩分数は現地エントランスより、JR東海道本線、小田急江ノ島線「藤沢」駅北口までを計測したもので徒歩6分(約47m)です。※掲載の所要時間は日中平常時の所要時間(乗換待ち時間を含みません。時間帯、交通事情)異なる場合があります。※1:JR東海道本線利用(通勤時21分)。※2:JR湘南新線(特別快速)利用(通勤時52分)JR湘南新線(快速)利用。

〔売主・販売提携(代理)〕

〔売主〕

〔売主・設計・施工〕

〔販売提携(代理)〕



My Favorite Life Style



サブスク形式で
医師キャスティングできる
Doc.TASなら
商品サービスの価値を
本質的に高められる

スイミー株式会社 取締役 Doc.TAS事業統括責任者 山下 力朗

大学在学中に学生ベンチャーを起業。社会を知るため卒業後は一社を経て国内製薬会社に入社。MR業に勤しむ中「今後生き残るにはwebの精通が必要」と思い、スイミー株式会社に参画。バックオフィス、ライターを経て若手入社3年半で取締役に就任。現在はDoc.TAS事業の統括を行う。

自社商品を正しく勧めてくれる医師を安価にキャスティング

年々勢いが増すEC販売。ネットを活用した製品サービスの販売が当たり前。現代は、関連商品の差別化が困難になり、広告表現の先鋭化が加速。また一部の媒体やアフィリエイトからの違法意識の低さも、企業のリスクになり得るとの指摘も。そんな中、無理な誇張に走ることなく、安全に広告効果を追求する取り組みも始まっている。スイミー株式会社が提供する「ドクタス」は、誇大広告のリスクを取らずに本質的な訴求力アップを図る医師のキャスティングサービスだ。薬機法遵守団体認証を取得する同社は、担当スタッフ全員が「薬機法管理資格」を保有。取締役の山下力朗氏は、サービスの利点を「説明する」。

「誇大広告が常態化すると、当該商品だけでなく、やがて会社全体の信用にも影響します。そこで、ネットコンテンツ内で専門の医師を起用し、彼らが正しく紹介することで消費者の信頼を勝ち得る広告づくりの仕組みを構築しました。コストが安価であることも特徴ですので、ぜひご検討ください」

- 医師のコメントや画像・動画のオリジナル素材を提供
- 薬機法関連資格者が直接担当
- リーズナブルな価格帯で利用可能
- 媒体制限なし(WEB・印刷物での展開可)



スイミー株式会社

東京都渋谷区神宮前6-23-4 桑野ビル2階 <https://www.swimmy-h.com/contact>



My Favorite Life Style

4月
始まり



2023年、なにやろう。
NOLTY®
SINCE 1949

つくろう! 自分だけの! ▶ 1年でやりたい100のコトノルティ

脳の活性化は、スマホと手書きの併用で

何もかもがスマホで事足りる現代だが、脳科学の領域ではアナログツールの再評価が始まっている。書かれた位置など視覚情報まで関連付けて覚える紙独特の「連合学習」は、画面と文字情報の位置関係が一定ではないデジタルツールでは確かに困難。新しい思考や創造的な発想の場でも、「手書きのメモ」は有効だ。

そんな紙の特性を証明したのが「NOLTY」手帳を発行する日本能率協会マネジメントセンターだ。1949年から続くあの「能率手帳」のDNAを継ぐ「NOLTY」は、リニューアルされた2013年以降も改良を継続。当時の辣腕コンサルが開発した「時間目盛り」や多種多様なフォーマットデザインは、昨今の激しいライフスタイルの変化に対応し毎年進化を続け、場面によってはスマホを凌ぐほどの快適さを誇る。

この季節なら4月始まりの手帳が販売中。年度替わりで異動があった方や新生活で新しく何かを覚える機会が多い方は、手帳とデジタルとの共存&併用で、脳を刺激し続けよう。



NOLTY®
[ノルティ] The brand new 能率手帳
<https://nolty.jp/>



株式会社日本能率協会マネジメントセンター

東京都中央区日本橋2-7-1 東京日本橋タワー TEL.03-6362-4555 <https://www.jmam.co.jp/>

BizLifeStyle Present

●PRESENT

1組2名様



離れ小島へとつながる道が現れる!?
海の魅力を五感で楽しめる
西伊豆ならではの「絶景の宿」

ユネスコが推進するジオパークの認定も受ける自然豊かな西伊豆半島。奇岩や景勝地が並ぶ西伊豆エリアの堂ヶ島は、干潮時にできる石州で離れ小島のひとつが陸地とつながる「トンボロ現象」で知られる。「天遊」は、その天下の奇景を間近に見る文字通りの絶景の宿だ。

客室は全室が海望を堪能できるオーシャンビューで、海と湯が一体化するかのような展望露天風呂も一見の価値あり。地元の港や農家から直接仕入れ、地元出身の料理長が腕をふるう地産地消の会席料理は、厳選された器の美にも注目だ。心の籠もった接客も含めてレビューサイトで高得点を記録する西伊豆の名宿、ぜひ特別な休日を。

●プレゼント

一泊二食付 無料宿泊券
有効期限/2023年7月31日まで
※除外日あり

提供/堂ヶ島ホテル天遊 <https://www.tenyuu.jp/>
静岡県賀茂郡西伊豆町仁科2962 TEL.0558-52-1234
交通/伊豆急下田駅よりバスで約1時間 堂ヶ島バス停間で無料送迎あり
料金/2名1室19,800円(平日1名、税込、入湯別)~ 客室数/16室



●PRESENT

3名様



細部にこだわり尽くした圧倒的リアリティ!
自宅で謎解きを楽しめる
話題の犯罪捜査ゲーム

十年以上前、とある寺で起きた住職殺害事件。未解決事件に取り組むルポライターの届いた手紙には、現場写真や映像から検視調査や容疑者の調査まで、詳細な内部資料が同封されていた…。直木賞作家の道尾秀介と、リアル脱出系ゲームの企画運営を行なうSCRAPがタッグを組んだ犯罪捜査ゲームが、異例の重版を重ねている。キットを購入し、ネットに接続したら、あとは自分のペースで探偵体験。質感から細部まで本物と見紛うような捜査資料の山を前に、たっぴりと謎解きを味わえる。

昨年の秋の発売前から話題を呼んでいた注目タイトル。ヒントも充実しているため、ミステリファン以外の方にもおすすめです。

●プレゼント

本格犯罪捜査ゲーム ※要インターネット接続環境
DETECTIVE X
CASE FILE#1 御仏の殺人

提供/株式会社SCRAP
東京都渋谷区千駄ヶ谷5-20-4
TEL.03-5341-4970
<https://www.scrapmagazine.com/detective/>



プレゼント応募方法

右記WEBサイトの応募フォームへ必要事項をご入力の上、ご応募ください。プレゼント当選者の発表は、商品の発送をもって代えさせていただきます。

ビズスタ

検索

応募締切
3月30日(木)





TOKYO CONTEMPORARY : REDEFINED

2023年3月11日(土)

会場/東京国際フォーラム

東京都千代田区丸の内3-5-1 ホールD5

〈下見会〉3月9日(木)11:00~19:00

10日(金)11:00~18:00

会場/東京国際フォーラム ホールD7

入場無料、出入り自由。急成長を遂げる「アートオークション」の魅力。

映画で観た会場の熱気をライブで体験！誰でも気軽に参加できる現代アート専門の来場型オークションが来月開催。

STEAM教育の認知拡大もあり、「芸術の力を身近に感じる機会が増えた昨今。とりわけ近年は現代アートの人気が過熱気味で、SNSでも目当ての作品を自宅に迎えた感動の瞬間が多数レポートされている。インテリアのグレートアットのほか、作品をセルフブランディングに活用したり、投資ポートフォリオに組み込む例も増えていることから、活況は今後も続きそうだ。

では、そんな作品に出会うには、どうすればよいのか。本物の一点モノにこだわらるならリアルイベントとして開催される来場型オークションへの参加が近道だ。ややハードルが高いように感じるが、最近ではギグナーが気軽に踏み出せるイベントも少なくない。

熱気・緊張感・エンタメ性…
憧れの「あの場面」を体験！

3月11日(土)、丸の内東京国際フォーラムで開催予定の「Tokyo Contemporary: Redefined」は、現代社会をアートで再定義するという斬新なテーマを掲げたコンテンツポラリーアート専門のオークションイベントだ。SBIアートオークション株式会社主催する特別企画で、好評を博した昨年が続いての第2弾。同社主催のオークションとしては、実に56回目を数える。

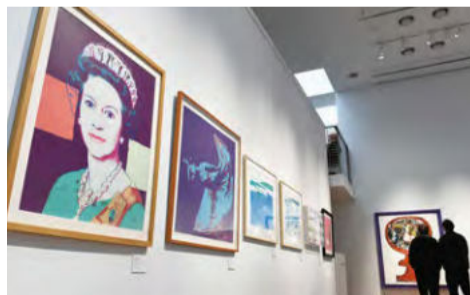
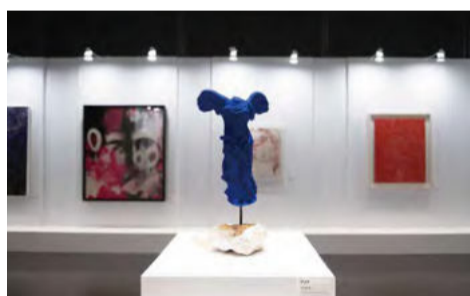
前回と同様、今年も日本最大級の国際的な見本市「アートフェア東京」の会期に合わせて開催。芸術の風が都心を吹き渡るアートの季節だけに、参加意欲も自然と高まる。当日、会場での観覧は事前予約

の必要がなく、服装も出入りも自由。扉を開いて席で待てば、映画などで何度も見た緊迫の「あの場面」が目の前で始まるのだから、テンションが上がらないはずがない。

オンラインでの開催とは異なり、参加体験そのものが貴重な機会となるリアルイベント型オークションの世界。昨年の初参戦組の感想でも、「想像よりエンタメ性が高くて楽しい」という声が多く占めた。また、同時代のアーティストによる選りすぐりの作品のみが出品される特別企画ということも、所有するだけでなく実際に飾りたくなる作品が多い点もポイントが高い。

SBIグループ傘下で
すでに10年余の開催実績

SBIアートオークションは、2012年2月に第1回イベントを開催して以来、昨年で10年を経過。20世紀以降のコンテンポラリーアートを得意としており、絵画や写真から工芸品や家具に至るまで、多種多様な良品を扱う。登録者の国籍は50か国以上にのぼり、海外



定番の人気作家に加え、日本ではまだ名前が知られていない新進気鋭の作家からも積極的に紹介。国内アートシーンそのものの活性化にも取り組んでいる。

ビズスタ特典

3月9日・10日の下見会、または11日のオークションにご来場の方に
先着順で特製オークションカタログを進呈！

※先着順につき、品切れの際はご容赦ください。

※会場に本誌をご持参いただくか、「ビズスタを見た」とお伝えください。

◎ お問い合わせはこちらまで

TEL.03-3527-6692

受付時間/9:00~17:30 土日祝休

SBIアートオークション

検索



LIVEスペースやギャラリーも併設する新オフィス。今後のサービス拡充も楽しみだ。