

働く男のライフスタイル情報紙

Biz Life Style

[ビズスタ東京]

NO.168
2022 11

ビズスタNO.169は2022年12月16日(金)発行

『BizLifeStyle』は東京、神奈川、関西、
仙台、福岡、広島にて49万部発行
下記URLまでアクセスを。

www.biz-s.jp

広告掲載に関するお問い合わせ・申し込みは
TEL.03-6854-7001 FAX.03-6854-7005

企画・制作 / 株式会社デイルスポーツ案内広告社
〒110-0015 東京都台東区東上野4-8-1 TIXTOWER UENO 14F
© 2022 DAILY ADVERTISING AGENCY CO.,LTD



悩むことはあつても
ネガティブ思考に陥らない。
そんな「太陽マインド」を
大切にしていきたい。

カメラマン：中田 智章(GEKKO)

昨年Amazonプライムビデオで配信された婚活サバイバル番組「パチエラ！ジャパン」シーズン4に出演し、4代目パチエラに見事パートナーとして選ばれた秋倉諒子さん。モデル&タレント活動と並行し、自身が主催する女性専用のトレーニングジムのパーソナルトレーナーとしても活躍中。明るく爽やかな人柄で幅広い支持を集めている。そして先ごろ、初の自著となる『輝く太陽マインド』を刊行。生きやすい人生を切り開くための心のケア法を公開し、好評を集めている。そこで今回は、書籍やスポーツにまつわるエピソードについてうかがった。



秋倉 諒子さん

1991年4月5日生まれ、千葉県出身。Amazonプライム・ビデオの婚活サバイバル番組「パチエラ！ジャパン」シーズン4参加。番組ではパチエラのハートを射止め、カップルとしても多くの人気を獲得。現在はモデル/タレント活動と、自身のパーソナルジム「Studio Ryoko」でパーソナルトレーナーとしても活動。男女ともに愛されるキャラクターと、溢れ出るハッピーオーラが人気を呼び、業界内外から注目されオフアワーが後をたたない。4月よりYouTubeチャンネルを開設し、カラオケ企画やメイク動画などが人気を集めている。

りよこちゃんねる【秋倉諒子】 ▶▶▶▶



「要点は3つ以上言わない」というフレーズですね。数が多いと相手の集中力が続かないので逆に伝わりにくくなるという意味なんです。実践してみると「なるほど」と実感しました。

「最近メモした言葉で、特に印象に残っているものはありますか？」

「秋倉さんはパーソナルトレーナーとしても活動されていますね。」

「陸上、駅伝、テニスなど、学生時代からずっと運動してきたので、生活の一部ですね。身体を動かすとセロトニンが増加しますので、姿勢も表情も変わりますよ。」

「では、スポーツを始めた方にアドバイスを。」

「ビジネスパーソンの方であれば、体力づくりだけでなく精神的な充足の面でも役立つと思います。もし「ジム通いは続かない」とお感じなら、たとえは友人と一緒に始めれば、習慣化しやすいはず。運動は人とのコミュニケーションにもつながりますし、爽快感は何物にも代えがたいのでぜひトライしてみてください。」

秋倉諒子さん初の書籍「輝く太陽マインド 人生を変えるハッピールーティン」好評発売中!!

定価:1,540円(本体1,400円+税) 発売日:2022年10月26日 出版社:KADOKAWA
URL:https://www.amazon.co.jp/dp/4046059583

Amazonでも好評発売中!!

「暗い気持ちが明るくなる」「何かにチャレンジしてみたいくなる」。一緒にいるだけで明るい方向に引っ張ってくれる人っていますよね。自分だけでなく周りの人も明るく照らすことでハッピーが生まれる。そんな「太陽マインド」の秘訣をこの本でお伝えします!



今月のテーマ「スポーツのある生活」身体を動かせば、心も動く!

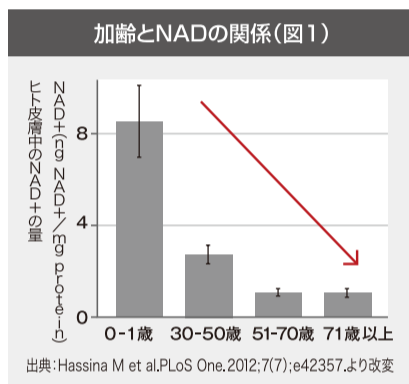
My Favorite Life Style



人生100年時代の新たな健康習慣“次世代成分NMN”の魅力にせまる

未来を見据えた健康投資としてNMNサプリが注目を浴びる理由を検証。

ならば経口で摂取するのはどうだろうか
と考えるところだが、NADをそのまま摂
っても消化管で分解されてしまい、事実上不
可能なのだとか。この難題に対し、世界中の
研究者たちが取り組んできたが、2000



NADは、もともと人体に存在し健康を
維持するために欠かせない補酵素だ。「生
きるためのエネルギー」を生み出す上で重
要な役割を果たす働きを持っているが、加
齢とともに減少し(図1参照)若い頃は感じ
なかったようなさまざまな変化が現れる。

直接摂取できない成分を
体内で変換するという発想

医学や栄養学の研究者たちが研究を進
めているが、近年、注目を浴びているのが、
「NMN」だ。NMNはビタミンB群中のビ
タミンB3から作られる。正式名称である「
ニコチンアミドモノヌクレオチド」の略称だ。こ
の次世代成分NMNを知る上で、別の成分
「NAD」との密接な関係が欠かせないの
で、まずはNADの概略から眺めていこう。

人生百年時代を、いつまでも自分らしく
生きるためには、加齢による身体機能の衰
えをいかに遅らせるか。未長く人生の素晴
らしさを謳歌するには、この課題への対応
が避けて通れないわけだ。

Biz Life Style Pick up >>>

日本の栄養学の歴史を支えてきた知見と技術を結集

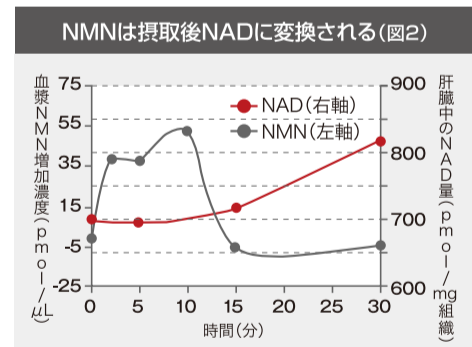
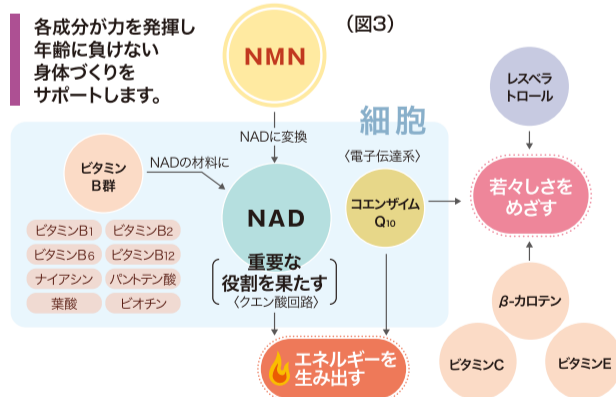


100年を超える歴史を誇る日清製粉グループでは、早期から展開してい
た小麦の栄養研究を進展させる形でビタミン研究を開始。1955年に栄
養補給のための健康食品「リブロン小麦胚芽」を製品化し、1967年には
世界初となるコエンザイムQ10の量産化に成功するなど、戦後に大きく
発展した日本の栄養学に多大な貢献を果たしてきた。その知見とノウ
ハウを結集し、ヘルスケア分野で期待を集める次世代成分に本気で取り
組んだ成果が「パワーサプライNMN」となる。

年代に入つてこの高い壁を乗り越える次世
代成分が登場。それが前述のNMNだ。
酵母研究の過程で発見されたNMNは、
体内に吸収されると血液を通して全身の
細胞に取り込まれ、そこでNADに変換さ
れるという性質を持つ。(図2参照) NAD
の減少を補う上では画期的な方法と思わ
れたが、供給源である緑黄色野菜やフル
ーツのNMN含有量はごく僅かで、食品から
の補給も困難。そこで、NMNをより効率
的に摂取する別の方法を研究。その成果
が、最近あちこちで見かけるサプリメント
製品といつわけだ。

効率的な摂取にサプリが有効なら、問わ
れるのは品質と信頼性だ。日清ファルマの
「パワーサプライNMN」は、長年にわたり
食品やビタミンの栄養研究を続けてきた日
清製粉グループのノウハウが惜しみなく投
入された独自商品だ。NMNに加え、同社
が世界初の量産化に成功したコエンザイ
ムQ10、ポリフェノールの一種であるレスベ
ラトロール、そしてこれらの有用成分を支
える13種類のビタミンを配合。1日分の摂
取量の目安となる5種類の粒を1パックと
してまとめ、手軽に飲めるティラーパック
として完成した。(図3参照)
歳を重ねるたびに切実さを増す健康意
識の高まり、世界中の研究者が注目するN
MNの補給源として、ぜひ早めに習慣化を。

日清ブランドが手がけた
効率的なサプリメント



ビズスタ特典

『パワーサプライNMN』5日分パック
(通常14,310円※(税込))を
資料をご請求いただいた方の中から
抽選で10名様に無料プレゼント!

※通常価格=他のキャンペーンの提供を
受けずに購入する場合の価格

●応募締め切り/2022年12月31日まで
ご応募はこちらから▶▶▶

パワーサプライNMN



酵母由来
国内生産
純度99%以上
NMN
原料使用
125mg/粒

内容量: 57g (1.9g×30パック) 約30日分
通常価格80,784円(税込)
[アレルギー物質(28品目中): 小麦、ゼラチン、大豆]
食生活は、主食、主菜、副菜を中心に、食事のバランスを。

パワーサプライNMNを初めてご購入の方限定

パワーサプライNMN

内容量: 9.5g (1.9g×5パック)

約5日分 5パック入り

通常価格 14,310円(税込)が

初回限定

半額

特別価格 6,750円(税込)
【送料無料】

●まずはお試し! 1世帯1個とさせていただきます。
お得な定期コースもご用意しておりますので詳細はリブロンお客様センターまでお問合せください。



広告有効期限
2022年
12月末日まで

資料請求、お問い合わせは
リブロンお客様センター

通話料無料
0120-240-877

受付時間/9:00~18:00 年中無休(年末年始を除く)

パワーサプライNMN

検索

日清ファルマ株式会社

東京都千代田区神田錦町1-25

※お申し込みの際は必ずオペレーターに「N2211ビズスタ」とお伝えください。



My Favorite Life Style



フォーナインズ(日本)をはじめ、アランミクリ(フランス)やリンドバーグ(デンマーク)など、独自の哲学とエッジの効いたブランドを得意とするインスパイラル。成城の本店で培ってきた提案型セレクトショップとしての店舗カラーは、新店にも継承されている。

地元密着型アイウェアショップの名店が、満を持しての初出店。

4世代で来店の顧客もいる
成城エリア信頼の名店

小田急線「成城学園前」駅からほど近い立地で、来年には創業35周年を迎えるアイウェアショップ「インスパイラル 成城眼鏡店」。地元の頼れる専門店でありたいという明確な理念のもと、品揃えとコンサルティング力で多くのファンを獲得してきた地域の名店だ。

困ったことがあれば気軽に立ち寄り、解決までの細かなサポートと機能からデザインまで専属のスタイリストのようにつきの眼鏡店。その一方、セレクトショップとして英国の老舗ブランド「アングロアメリカンアイウェア」を日本に初めて紹介し、1996年には国内ブランド「99.9(フォーナインズ)」をいち早く店頭販売へと踏み切るなど、その眼力も本物だ。

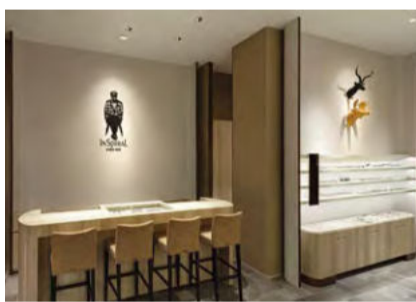
代表の春山英樹氏は「自分たちが好きな物、よいと思うことにこだわり続けた結果」と控え目だが、店内にはやはり顧客思いな姿勢が満ちている。業界でも一目置かれる実績を築きながら、あくまでも生活圏内の顧客層を大切にしている。振る舞いが多くの人の心を掴み、3世代、中には4世代で通う常連もいるほどの信頼を集めている。

創業35周年を目前にして
待望の2号店が誕生

長く地元根ざしてきたインスパイラルだが、ここに来て

いよいよ新規出店を決断。二子玉川ライズS.C.内の二子玉川蔦屋家電にオープンした二子玉川店は、ワイドなショーウィンドウが目印。店内を眺めながら店に入ると、多種多様なモデルをスラリと並べた、通称「バームクーヘン」が目飛び込んでくる。これは店名の一部「スパイラル」を連想させる什器で、モダンなデザインのアイウェアが整然と並び様子は眺めるだけでも爽快だが、直感的に「これだ」と感じる選びやすさもポイント。

取り扱う製品は、本店とほぼ同様。国内外の多種多様なブランドから「自分たちがよいと思うもの」をコレクションとして形成する姿勢にブレはない。店内には深い専門知識を持つスタッフが待機しており、モデル選びを誠実にサポート。自己演出を極めたい時も「この一本」と思えるモデルを選び出してくれるので、気軽に相談してみたい。



Biz Life Style Pick up >>>

「せたがやPay」30%のポイント還元のキャンペーン！実施中

インスパイラル 成城眼鏡店、インスパイラル 二子玉川店の両店にて利用可能

- 実施期間※/2022年11月1日(火)～2023年1月31日(火)
 - 1人あたりの還元上限/40,000ポイント
 - ポイント有効期限/付与日から6か月後の末日
 - ポイント付与スケジュール/月曜日～日曜日のご利用分について、翌水曜日に付与
- ※予算上限に達し次第、終了となります。



店頭で眼鏡をご購入の方に、先着順でオリジナルの眼鏡拭きをプレゼント！
期間/2022年12月31日まで
※先着順につき品切れの際はご容赦ください。※「ビズスタを見た」とお伝えください。

インスパイラル 二子玉川店
東京都世田谷区玉川1-14-1 二子玉川ライズS.C. テラスマーケット2階
TEL.03-6805-6835 営業時間/10:00～20:00



薄さ0.3ミリで「愛着のレザー」を再現する先端素材のコートが凄い。

最新の先端ヴィーガンレザー「キマイラ スキン」を世界初採用。日本が誇る有力繊維メーカーが集結した、完全Made in Japanの「ミライのコート」。

世界的に素材事業を展開する東レグループが今年の4月に本格始動させた期待の新プロジェクト「MOONRAKERS」が勢いを増してきた。グループ傘下のアパレル事業会社であるディプロモード株式会社为主导し、関係各社や国内の有力繊維メーカーらの協力を得ながら「未来のファッション」の創造を目指すプロジェクトで、本誌では第一弾となる革新的な先端素材を活用したTシャツを紹介した。今回は、東レグループが独自開発した新素材「キマイラ スキン」を使用したコートだ。

高度な機能性を備えながらB5の袋にすっぽり入る薄さ

新たに開発された「キマイラ スキン」は、いわゆる「ヴィーガンレザー」の一種となる。動物性のモノを使用することなくレザーのテイストを再現した素材だが、樹脂を使わない特殊製法により、これまでの合成皮革とは一線を画す長期使用が可能に。気に入ったものを長く使うサステナブル時代にマッチする新製品だ。

レザーのコートと言えば、まずあの重さが頭に浮かぶ方も多いだろう。天然レザーは1kgを優に超えることが多く、気軽に着こなせるとは言いがたい面があった。人工的にレザー繊維構造を再現した「キマイラ スキン」は、コートに着て約500gと極端なほどの軽量化を実現。しかも、生地はわずか0.3mmという薄さで、付属のB5サイズの収納袋に

すっぽり入るといふのだから驚きだ。

ここまで薄いと機能は大丈夫かと心配になるが、寒風を防ぐ防風性や、雨天に対応した撥水性までバッチリ。日本が誇る素材メーカーの最先端技術がいかに進んだものであるかを見る思いだ。

合繊とは思えない味わいは協力企業が実力を発揮

もうひとつの特徴が、ピンテジレザー調の味わいを再現した高品位なムラだ。極薄の合成繊維とは思えないほど豊かな表情を持つ自然な質感は、実は地方の老舗企業の優れた技術が存分に活かされている。

染色は、石川県能美市に本社を置く小松マテリア株式会社担当。豊かな風合いが得られる「製器染め」という技術が使われているのだが、合繊素材で対応できるのは世界でも数社のみと。今回は、熟練技術者が一枚一枚手作業で染める特例的な手法が導入され

ている。縫製は、自衛隊装備品などエクストリームな環境を想定した製品を手がける秋田県由利本荘市の廣瀬産業株式会社。こちらも、通常は接着させる心地を浮かすという手間のかかるこだわりに対し、高度な縫製技術を提供している。

デザインは、シンプルかつベーシックなラグラン袖のステンカラーを採用。フロント部分は比翼仕立て(隠しボタン)仕様で、カラーバリエーションも豊富に用意されている。これからのシーズンはもちろんだが、春や秋には薄手のインナーの上に軽く羽織れるので、3シーズンを通して使えるのも嬉しい。

最新の先端技術と、長く地域を支える老舗企業の職人技が見事にクロスオーバーする「完全メイドインジャパン」による「キマイラ スキン」コート。地下鉄「三越前」駅より徒歩2分のショールームでは、下記のプレゼントも用意されているので、ぜひ店頭で手に取ってみよう。



東レ独自の複合紡糸技術「NANODESIGN®」による単糸繊維度0.19デシテックスの超極細でありながらバイコンポーネント構造を持つ、世界でもほかに類を見ない希少な特殊ポリエステルを使用。生地にした時も0.3mmという薄さだが、撥水性もこの通り。同じ「ポリエステル100%」の表示でも、質感さがまるで違うわけだ。



見た瞬間は合成繊維とは思えないほど豊かな表情が楽しめる「キマイラ スキン」のステンカラーコート。写真のインディゴをはじめカラーは全8色、サイズも全7種と豊富で性別も体型も選ばないのも魅力だ。

下記店舗にて「キマイラ スキン」コートをご購入の方
先着5名様に JAXA・東レ共同開発技術も入った
先端素材Tシャツ「MOON-TECH®」をプレゼント!

期間/2022年12月25日まで ※「ビズスタを見た」とお伝えください。

ビズスタ特典

MOONRAKERS 検索

<https://www.moonrakers.toray/>



MOONRAKERS 東京日本橋ショールーム

東京都中央区日本橋室町1-13-4 室一ビル1F ※店舗へのお問い合わせは右のWEBサイトの【CONTACT】よりメールにて。
営業時間/12:00~18:00 月~水曜休 (年内は12月25日まで営業)

ディプロモード株式会社 東京都中央区日本橋本町3-1-1 日本橋TIビル3階 TEL.03-6665-0823
<https://toray-tdm.co.jp/>

Diplomode Inc.

My Favorite Life Style



医療法人社団タカダ会 理事長 高田 徹 先生（山口県出身）
2001年岩手医科大学歯学部卒、八戸ペリオ・インプラントセンター、04年都内インプラントセンター勤務などを経て、09年現在地にて開業。15年、(医)タカダ会を設立。最後まで責任を持つ診療方針で年間800本以上を手掛ける人気歯科医。



本院 高田歯科クリニック
東京都杉並区荻窪5-21-7 ルナ1階 JR・地下鉄丸ノ内線「荻窪」駅南口徒歩1分
別館 東京杉並インプラントセンター TSI 歯科
東京都杉並区荻窪5-28-12 サカエビル3階 JR・地下鉄丸ノ内線「荻窪」駅南口正面
● 診療時間/月～金曜=9:00～20:00土曜=9:00～17:30、日曜=10:00～17:30 ※13:00～14:00を除く ● 休診日/祝祭日
● 標準料金/インプラント1本=33万円・38.5万円・44万円
※上物の種類により異なります。※検診、カウンセリング、CT、メンテナンス費などのすべてを含む総額制。※価格は税込。保険適用外。

高田先生 最新著書 痛みと不安をとりのぞくインプラント治療をめざして 660円(税込) 鳥影社・刊 64ページ ISBN:978-4-86265-979-8



予約の上でご来院の方に上記の最新著書をプレゼント!!
※応募締切: 2022年12月31日まで
※予約時に「ビズスタを見た」とお伝えください。

年間850本以上の治療実績を誇るインプラント治療の専門医、高田徹先生。著書やラジオ番組でも知名度が高いことから遠方からの来院患者も多く、他院で不具合が生じた中高年層らの相談も後を絶たない。そこで、荻窪駅南口の目の前に「TSI 歯科」を開業。大病院に比肩するレベルの設備・機器を備えるインプラント専門クリニックだ。クリーンルーム化された手術室には、欧州基準を満たしたクラスB滅菌器をはじめ、口腔内3Dスキャナや生体モニタから点滴用スタンド、感染症対策のフットドアに至るまで、まるで特別室のようなこだわりの治療空間を実現。今春からは埋入手術から最後の噛み合わせ調整までの全工程を高田先生自身が担当する集中治療の特別プログラムも導入。長年培ってきた技術と知見を、

本当に必要とする患者へと届けるための体制を整えた。「ひとりでも多くの人に高度なインプラント治療を」という学生時代からの想いは、今も不変。社会的な啓発にも積極的で、今秋には左記の最新刊を上梓し、オンライン書店を中心に販売好調だ。歴史的経緯から最新の技術までインプラント治療の全体像を俯瞰する同書は、約20年にわたる高田先生自身の臨床家としての理念や信念にも触れる内容。患者の不安の解消にどう向き合ってきたのか、実際の治療はどう進んでいるのか、なぜ理想の治療環境にこだわっているのか。その真摯な筆致からは、インプラント専門の歯科医としての責任感と人柄が伝わってくる。刊行を記念し、来院者には同書のプレゼントも。完全予約制の自費診療なので、無料相談の予約が。

インプラント治療専門の歯科医が最新の治療を解説する新刊を上梓

TAKADA DENTAL CLINIC 高田歯科クリニック
TSI DENTAL CLINIC 東京杉並インプラントセンター
◎ インプラントの無料相談は随時受付中! クリニックへの来院予約はお気軽に
TEL.03-3393-4182
高田歯科クリニック 検索 https://www.takada418.jp/

My Favorite Life Style

膨大な取引データを細かく検証し市場ニーズ先行型の環境を創出
設立から今日まで行政処分はゼロ、成約実績は美に2万件を超えるという同社。これらの膨大なデータから投資家の需要を洗い出し、一人ひとりの顧客のニーズに合わせた物件情報の提供に活かせるのが、そのままアドバンテージとなっている。ひとことで「ニーズ」と言っても、投資家はそれぞれ細かい希望を抱えている。たとえば「可能なら福岡市内に絞りたい」「平成初期の十年間に建てられた物件がいい」「3点式ユニットバス以外の物件は買わない」「外壁がタイル貼り以外の物件は対象外」など、最初は漠然としていても時間をかけて話を聞けば具体的な理想像を絞り込むことができるものだ。保有する実績データを活かし切る同社は、売主の売却の意思の前に、こうしたリアルな市場動向をつかむことが可能。つまり、所有する

売却意向を確認してからでは遅いもっと早く購入者を探す方法も
不動産仲介業を展開する「Athletic」は、2005年に創業した。代表の清沢祥平氏は、設立当時の思いとして「価値があるはずなのに、なかなか販売に至らない投資物件を素早く流通市場に乗せることで、日本の不動産市場の活性化に貢献したかった」と話す。資産運用で不動産投資をメインとする人々は、欲しい条件に合う物件の情報をいかにスピーディに入手できるかが生命線となる。だが、一般的な仲介会社では、所有者の売却意向を受けてから購入希望者を探すことになるため、売買の成立までに時間がかかる。仲介の仕組み的に「こればかりは仕方がない」と考えがちだが、課題解決への取り組みに乗り出した清沢氏の決意が同社設立の直接的な動機となったわけだ。



物件を魅力と感じる顧客を見つけて出す精度とスピードに優れるからこそ、高確率で売買成立に導けるのだ。「不動産投資は物件との出会い」という清沢氏の言葉通り、物件と投資家、売主と買主の良縁を早期に創出する力が同社のノウハウなのだ。もっひとつ、業界ではいち早く「営業」と「契約管理」の分業制を確立した点も同社の特色だ。物件紹介から成約まで担当営業がほぼ一人で完結させるのが一般的だが、契約決済段階では深い専門知識を有する管理部門が引き継ぐ独自のシステムを確立。何かと不透明感が強い時代性もあってか、取引の透明性や迅速性、コンプライアンスの遵守姿勢を高めるこの手法も、同社に信頼が集まる理由のひとつとなっている。売主、買主の双方に出会いを提供するAthletic社。同社サイトでは投資周辺の有益な情報提供も行っている。ぜひアクセスを。

売主と買主の幸せな出会いをもっと素早く、安全に、適切に。

「ビズスタを見た」とお伝えいただいた方は、ご契約の際に仲介手数料 50% OFF!!
利用期限: 2023年1月31日(火)まで

◎ お問い合わせはお気軽に
0120-104-237 アスレチック株式会社 検索
受付時間/10:00～19:00 https://www.athle.co.jp/
Athletic株式会社
東京都文京区本郷2-10-9 富士ビル3階 TEL.03-5840-6664
国土交通大臣(4)第7457号

全国の自治体・事業者を応援しよう!!

~新型コロナウイルス感染症の影響に対する支援~

ふるさと納税

意外と簡単!!

ふるさと納税の特徴 おすすめのポイント



寄付金が自治体・事業者の支援に!!

ふるさと納税の寄付金の用途は新型コロナウイルス感染症対策、災害の復興支援、教育、環境保護等、自治体が抱える課題により使い道は多岐にわたる。新型コロナウイルス感染症で影響を受けた事業者への支援にもつながる。



お礼の品がもらえる!

自治体にふるさと納税をすると、その市町村からお礼の品がもらえる場合がある。お礼の品は市町村ごとさまざま。

ご当地の名産品や工芸品、旅行感謝券など、バラエティー豊富。

※ 酒類に関して、20歳未満の方はお申し込みできません。
※ 住民票登録のある自治体へは、ふるさと納税の制度上、原則、お礼の品を希望して寄付することは不可。



税金が控除される!

控除上限額内の寄付であれば、合計寄附額から2,000円を引いた全額が所得税・住民税から控除される。控除上限額は家族構成や収入により異なるため、必ず確認を。



5つの自治体までは確定申告不要!

サラリーマンなど給与所得者は年間の寄附先が5自治体以内であれば「ふるさと納税ワンストップ特例制度」を利用することで確定申告は不要となる。

※本企画から複数の自治体を選んで寄付することも可能。
※ただし、自治体より送付される「ワンストップ特例制度」利用申請書(受領証明書と同封)の返送が必要。

CHECK! 2022年(令和4年)ふるさと納税 世帯別全額控除年間上限額目安表

出典:総務省「ふるさと納税ポータルサイト」より抜粋

本人の給与収入	独身又は共働き	夫婦	共働き+子1人(大学生)	夫婦+子1人(高校生)	共働き+子2人(大学生と高校生)
600万円	77,000円	69,000円	66,000円	60,000円	57,000円
700万円	108,000円	86,000円	83,000円	78,000円	75,000円
800万円	129,000円	120,000円	116,000円	110,000円	107,000円
900万円	152,000円	143,000円	138,000円	132,000円	128,000円
1000万円	180,000円	171,000円	163,000円	157,000円	153,000円
1200万円	247,000円	247,000円	229,000円	229,000円	219,000円
1400万円	360,000円	360,000円	339,000円	343,000円	277,000円
1600万円	429,000円	429,000円	408,000円	412,000円	396,000円
1800万円	498,000円	498,000円	477,000円	481,000円	465,000円
2000万円	569,000円	569,000円	548,000円	552,000円	536,000円
2200万円	640,000円	640,000円	619,000円	623,000円	607,000円
2400万円	814,000円	814,000円	790,000円	795,000円	776,000円
2500万円	855,000円	855,000円	830,000円	835,000円	817,000円

※自己負担額の2,000円を除く全額が所得税及び個人住民税から控除される上限額 ※住宅ローン控除を受けている場合は上記より減額
※「共働き」は、配偶者控除(配偶者の給与収入が201万円以上の場合)の適用を受けていないケース ※「高校生」は16歳から18歳の扶養親族を、「大学生」は19歳から22歳の特定扶養親族を指す ※中学生以下の子供は計算上加味しない。夫婦+子1人(小学生)は「夫婦」と同額 ※「夫婦」は、ふるさと納税を行う方の配偶者に収入がないケース ※ふるさと納税を行う際は、必ず、各市区町村の担当窓口や、最寄りの税務署へご確認をお願いいたします ※上記表に掲載している年収以上の方は各自治体にお問い合わせを。

例えば、100,000円の寄付をした場合...



- 2015年度からの税制改正POINT
- ふるさと納税枠を約2倍に拡充
 - 手続きの簡素化(ふるさと納税ワンストップ特例制度の創設)

My Favorite Life Style



日本を代表する観光都市の
歴史的遺産・文化的資産を守るために

ふるさと納税
鎌倉市



ふるさと納税
おすすめ自治体

12世紀末、源頼朝により幕府が開かれた鎌倉。三方を山に囲まれ、一方が海に面した特徴的な地形から、豊かな自然が織りなす美しい景観を形成。武家の時代が色濃く薫る歴史遺産や文化財の数々、それを受け継ぐ人々が温めてきた素朴な風土、さらには近代の文化人が育んだハイカラな空気と、多様な文化が融合するまち。600種以上にも及ぶ返礼品でも、その魅力の一端が楽しめる。

地産地消! 鎌倉イタリアンおせち 二段重

寄附額 70,000円



Rans kamakuraイタリアンおせち豪華 二段重

鎌倉やさい、湘南みやじ豚をはじめとする地元の豊かな食材たち。生産者への敬意を込めて丁寧に仕上げる特別なおせちを今年もお届け。

ジャパンチーズアワード 受賞チーズ

寄附額 10,000円



BeBe鎌倉チーズ+マスカルポーネ

予約必至の人気レストラン「Latteria BeBè Kamakura」の工房で専門職人が腕ふるった、保存料・添加物不使用のフレッシュなチーズ。

鎌倉の地で受け継がれる伝統製法

寄附額 18,000円



鎌倉ハム富岡商会熟成布巻きロースハム

創業明治33年。伝統の調味液に漬け込み国産豚ロース肉を、職人が一本ずつ布と糸で巻き上げてスモークした、薫り豊かなロースハム。

お気軽にお問い合わせください。

ほかにも返礼品 600種類以上!!

WEBなら最短5分で申込完了!!

鎌倉市企画課 ふるさと寄附金担当 Tel.0467-61-3845 鎌倉市御成町18-10

鎌倉市 ふるさと寄附金

検索



ふるさとチョイス
楽天ふるさと納税
さとふる

My Favorite Life Style



提供:北本自然観察公園



埼玉県 北本市

子育て世代と市内業者を全力応援
里山や雑木林の隣で暮らせるまち



ふるさと納税
おすすめ自治体



里山に雑木林、街なかや住宅街の緑彩。エリアを進むたびに緩やかな緑のグラデーションを描く北本市は、新宿駅から湘南新宿ラインでわずか50分ほどの距離とは思えないほど素晴らしい自然が残るまちだ。貴重な野生動物植物の住処でもある北本自然観察公園をはじめ、日常のすぐ隣に緑がある市内の風景は、まさに都心生活者が夢見る環境そのものといった趣。実際にその癒しのチカラは科学的に認められ、埼玉県では初の「森林セラピー基地」にも認定されている。

最近では「災害リスクの少ないまち」としても注目の的だ。大宮台地の最高地点に位置し、荒川を望む高台では海拔32mにも達するため、近年、全国で猛威を振るう水害の心配も比較的小さいと言える。市内では縄文時代の遺跡が多数発見されていることから、古くから「定住の地」として選ばれていたことが偲ばれる。

そんな安心感の中、散策やキャンプ、農業体験など年間を通じて常に自然とふれあえる環境なら、我が子を伸び伸びと育ててみたいくなるのも当然のこと。人気を受けて、市でも子育て世代や市内業者の各種支援策が活性化の中で、雑木林を守る活動も始まるなど官民を上げての盛り上がりを見せる。

また、地産地消の仕組みが確立されている点にも注目だ。実に約70か所にも及ぶ農作物直売所では朝獲れ野菜が気軽に手に入り、飲食店も料理の研究に余念がない。2019年の全国で当地カレッジランプリで2度目の優勝を果たした北本トマトカレームもそんな市民たちの成果のひとつ。週末に出かけるなら、ぜひお忘れなく。

里山に雑木林、街なかや住宅街の緑彩。エリアを進むたびに緩やかな緑のグラデーションを描く北本市は、新宿駅から湘南新宿ラインでわずか50分ほどの距離とは思えないほど素晴らしい自然が残るまちだ。貴重な野生動物植物の住処でもある北本自然観察公園をはじめ、日常のすぐ隣に緑がある市内の風景は、まさに都心生活者が夢見る環境そのものといった趣。実際にその癒しのチカラは科学的に認められ、埼玉県では初の「森林セラピー基地」にも認定されている。

最近では「災害リスクの少ないまち」としても注目の的だ。大宮台地の最高地点に位置し、荒川を望む高台では海拔32mにも達するため、近年、全国で猛威を振るう水害の心配も比較的小さいと言える。市内では縄文時代の遺跡が多数発見されていることから、古くから「定住の地」として選ばれていたことが偲ばれる。

そんな安心感の中、散策やキャンプ、農業体験など年間を通じて常に自然とふれあえる環境なら、我が子を伸び伸びと育ててみたいくなるのも当然のこと。人気を受けて、市でも子育て世代や市内業者の各種支援策が活性化の中で、雑木林を守る活動も始まるなど官民を上げての盛り上がりを見せる。

また、地産地消の仕組みが確立されている点にも注目だ。実に約70か所にも及ぶ農作物直売所では朝獲れ野菜が気軽に手に入り、飲食店も料理の研究に余念がない。2019年の全国で当地カレッジランプリで2度目の優勝を果たした北本トマトカレームもそんな市民たちの成果のひとつ。週末に出かけるなら、ぜひお忘れなく。

ふるさと納税でオーダースーツが作れる 北本市返礼品 No.1 【贈答利用可】 【寄附金額12パターン】

銀座英国屋



北本市に英国屋唯一の仕立て工場があります。

銀座 英国屋
オーダースーツ 仕立て補助券
【3年有効】
【贈答利用可】
リピート率70.7%

銀座 英国屋 レディース
オーダースーツ 仕立て補助券
【3年有効】
【贈答利用可】
リピート率70.7%

銀座英国屋オーダースーツなどの補助券【3年有効】

第一線のビジネスパーソンであれば、この店の名をご存じだろう。創業から80年以上続く「銀座英国屋」は、財界人や著名人らがこぞって指名してきた仕立ての名店。「優秀な人物」を演じる俳優たちから「より有能に見せてくれるから」と選ばれ続けてきたオーダースーツ。北本市の返礼品でもトップの人気を誇る。



写真の簡易包装のほか、ギフト用もあり。

寄附金は、1万円から300万円まで可能

※補助券は寄附金額の3割相当

- 【ご利用について】
- 「簡易包装」「ギフトとして贈答(ギフト包装)」のどちらでも可能です。
 - 銀座英国屋の全国店舗でご利用いただけます。(東京・大阪・名古屋・京都・奈良)
<https://www.eikokuya.co.jp/>
 - 一度の申込で複数口のご寄附が可能です。また、何度でもお申込みいただけます。
 - お問い合わせ先: 銀座英国屋 - 銀座三丁目店
(TEL.03-3561-2941 または E-mail. ginza_main_store@eikokuya.co.jp) 【英国屋店舗】

容量 ●銀座英国屋のオーダースーツ、オーダージャケット、オーダーコート、オーダースラックスのご購入時に充当できる補助券をお送りします。※ただし、既製品、オーダーワイシャツ、オーダーネクタイなどは対象外となります。※補助券は、寄附額の3割相当です。

寄附12パターン	1万円	3万円	5万円	10万円	20万円	30万円
	40万円	50万円	100万円	150万円	200万円	300万円

■ふるさと納税によるご支援により、若手育成体制が強化
新型コロナウイルス禍に直面するスーツ業界のオーダー文化を守るために、高齢化が深刻化する縫製職人の育成支援に活用しています。

お問い合わせはお気軽に
北本市ふるさと納税コールセンター ▶ TEL.050-3528-8114
北本市役所 市長公室 埼玉県北本市本町1-111 WEBなら5分で
TEL.048-511-9119 お申し込み完了!

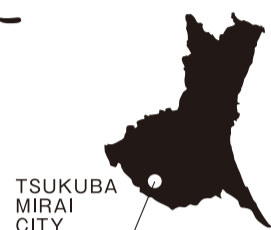
北本市 ふるさと納税 検索

お申し込みは
ふるさとチョイス
ふるなび
楽天ふるさと納税
さとふる
ANAのふるさと納税

北本市ふるさと納税
LINE公式アカウント
北本市ファン、急増!
多様な情報を配信中!

My Favorite Life Style

好きなものに
かこまれた
豊かな暮らし。



多くのひとに支えられ発展してきた
未来感あふれるまち「茨城県つくばみらい市」
まだまだ新しいこのまちは、より良いまちへとさらに成長中。
次世代を担う子どもたちや子育てにやさしく
緑に恵まれたゆとりある環境は、自分磨きや成長にも繋がり
きっと、新しい自分にワクワクできる事でしょう。
そんなまちを目指す、つくばみらい市。
ぜひふるさと納税を通して、応援よろしくお願い致します。

最大1200万円台まで
返礼品は全部で900品以上!!
魅力的でハイクラスなラインナップ
詳細はこちらの“特設サイト”から!!



ふるさと納税
I LIVE IN
TSUKUBA
MIRAI.

寄附金額

Low

High



茨城県産
さつまいも 5kg(紅はるか)
寄附金額:5,000円



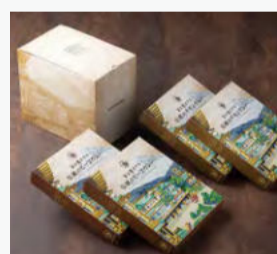
坂東太郎
あなたにありがとう
親孝行 おせち「寿」~こぼぎ~
寄附金額:72,000円



<定期便>
三百年続く農家の有機特別栽培米
10kg×12回(毎月)
寄附金額:156,000円



HIKOKI
18V コードレス冷温庫
寄附金額:361,000円



富士屋ホテル
カレー4個セット
寄附金額:12,000円



富士屋ホテル
ギフト券
寄附金額:100,000円~



HIKOKI
36V コードレスクリーナー
寄附金額:195,000円



オフィスソファ グリル
寄附金額:639,000円



ミシュランミツ星
銀座のフロが愛用する丸山海苔店
すしのり(オレンジ10帖在入)
寄附金額:19,000円



大手百貨店取り扱い商品!
コラーゲン入り青汁
寄附金額:20,000円~



HIKOKI
36V コードレス インパクトドライバー
寄附金額:267,000円



<限定1品>
最高級 ギャッペ / ルリバフ 204×149cm
寄附金額:1,934,000円

寄附金額

Low

High



Titleist
AVX ゴルフボール
寄附金額:20,000円~



Titleist
レインスーツ
寄附金額:95,000円



Titleist
キャディバッグ
寄附金額:213,000円



ピンシーカーProX3
ゴルフ距離計
寄附金額:279,000円



美ルル アクアルファ
超音波「ウォーターピーリング」
寄附金額:35,000円



WAVEWAVE
筋脈リリースガン
寄附金額:66,000円



美ルル クリアパール
脱毛器
寄附金額:130,000円



TILLET
イオン導入器
寄附金額:360,000円



コンビ
チャイルドシート
ウィゴロングH
寄附金額:88,000円



コンビ
ベビーカー
Acbee(アクビー)
寄附金額:99,000円



コンビ
ハイローラック
ホワイトレーベル ネムリラ
寄附金額:231,000円



コンビ
ベビーカー
ラベリタエッグショックAL
寄附金額:239,000円

A city full of happiness and smiles. A city of the future connected by greenery

つくばみらい市 市長公室秘書広報課

TEL.0297-58-2111 茨城県つくばみらい市福田195番地
furusato01@city.tsukubamirai.lg.jp

つくばみらい市 ふるさと納税

※掲載している情報は、令和4年11月20日時点の情報です。最新の情報は各ポータルサイトをご覧ください。

My Favorite Life Style

海の幸が抜群に美味しい!!

ふるさと納税
おすすめ自治体

夕陽のまち
絶景観光地

静岡県

にし い ず ちょう 西伊豆町

有名旅館
多数!

ふるさと納税で旅行に行こう!

ふるさと納税をしていただくことで、新型コロナウイルスの影響で苦しむ旅館や地場産業などの支援につながります。

6種類の宿が選べる 宿泊券

※ふるさとチョイス・
楽天ふるさと納税で
利用可能

絶景に感動するもよし、素晴らしく旨い海の幸を満喫するもよし。隠れ家的な民宿から有名旅館、豪華なホテルまで、いずれもおすすめの西伊豆町の6施設を選べる【宿泊券】。

- ① 堂ヶ島ニュー銀水 ② シーサイド堂ヶ島 ③ 漁火の宿 大和丸
- ④ 四季の里まきば ⑤ 御宿 武蔵 ⑥ 旅館 たか屋

寄附額 **34,000円~330,000円**

楽天トラベルクーポン

※楽天ふるさと納税のみ利用可能

楽天トラベルのサイトで利用できる電子クーポンです。西伊豆町内で楽天トラベルに加盟している宿泊施設で利用できます。

寄附額は5パターン

2万円・5万円・10万円・20万円・100万円

寄附額 **20,000円~1,000,000円**

利用できる25の
宿泊施設をチェック



ほかにも特産品を含む
返礼品 **240** 種類以上

観光に関するお問い合わせ
西伊豆町観光協会
TEL.0558-52-1268
静岡県賀茂郡西伊豆町仁科2910-2

ふるさと納税に関するお問い合わせ
西伊豆町役場 まちづくり課 ふるさと納税係
TEL.0558-52-1114
静岡県賀茂郡西伊豆町仁科401-1

WEBなら最短5分で申込完了!!

西伊豆町 ふるさと納税

ふるさとチョイス
楽天ふるさと納税
さとふる



My Favorite Life Style

ふるさと納税
おすすめ自治体



大分県の中部に位置する日出(ひじ)町。豊かな自然と温暖な気候が自慢の小さなまちだが、令和元年から注力し始めたふるさと納税では町民も驚くほどの反響が集中。昨年は、何と約7億9000万円もの寄附を受けたことで話題となった。全国的な人気を誇る、おいしい和牛や豊後牛、日出町を代表する本格麦焼酎「二階堂」をはじめ返礼品は充実。また、同町は「ハローキティ」とくらすまち」を宣言しており、レアなコラボグッズも多数。まずは町名を覚えて、下記サイトにて詳細チェックを。

ひじまち 大分県 日出町

ひ、いづるまち
『日、出る町』と書いて『ひじ』と読む



寄附額 50,000円~

限定品

〈2023年新春〉日出町三段重特製おせち「日、出るまちからの贈り物」【数量限定】

「ひ、いづるまち」と書く日出町自慢のおおいた豊後牛・おおいた和牛をそれぞれローストビーフとしくれ煮、生ハムにして盛り込んだ。全41品、4~5名で愉しめる大満足のおせち。日出町の恵みを存分に堪能できる逸品。



寄附額 204,000円~

定期便

大分むぎ焼酎 二階堂(25度/1.8Lx6本)が毎月届く定期便 全5回

選び抜かれた大麦と麦麹、清らかな水だけで造られる「大分むぎ焼酎 二階堂」も、日出町の顔とも言える製品のひとつ。減圧蒸留により麦の甘みを十分に引き出し、芳醇な香りとまろやかな舌ざわりを実現。ロックのほか水割りやお湯割り、ソーダ割りでも。



寄附額 64,000円~

モニターヘッドホン SONY MDR-CD900ST

音創りを熟知するソニー・ミュージックスタジオとの共同開発による完全プロ仕様のモニターヘッドホン。1989年の発売以来、実に30年以上にわたり多数のレコーディングスタジオで愛用され続ける信頼の音質は、宅録&DTMにも最適。



寄附額 70,000円~

スマートロック QrioLock

Qrio Lockは生活になじむことを追求したスマートロック。スマートフォンでカギの解錠/施錠を行うことができる。鍵を取り出す回数が減り、外出時・帰宅時のドア開閉がストレスフリーになる画期的な商品。

お気軽にお問い合わせください。

ほかにも返礼品 **500** 種類以上!!

WEBなら最短5分で申込完了!!

大分県日出町 まちづくり推進課 〒879-1592 大分県速見郡日出町2974番地1 TEL.0977-73-3158 FAX.0977-73-0606

日出町 ふるさと納税



ふるさと納税
おすすめ自治体

宮城県

利府町

伝統の仙台箆笥

りふちよう



伝統を紡ぎ、未来をつくるまち

特集 ふるさと納税 おすすめ自治体 2022

※SUUMO住民実感調査(2022年)宮城県版、大東建設(株)が実施。住み続けたい街ランキング(2022年)宮城県版。

そんな利府町のふるさと納税は、仙台箆笥や利府梨のほか、仙台名物の牛タンや蔵王チーズ使用のスィーツなど人気の品が揃う。その詳細は下記サイトで確認できるので、まずはアクセスを。

宮城県を代表する伝統工芸品「仙台箆笥」の歴史は古く、仙台藩(伊達藩)の時代まで遡る。櫛を主体とした木地を漆塗りで仕上げ、牡丹や唐獅子等の文様の手打ち金具を装飾する技術は、まさに熟練の職人技。堅牢で重厚な仕上がりは、もはや芸術の域とも言える。

この仙台箆笥は、現在も造られている。県中央部に位置する利府町に拠点を構える榊産業株式会社は代表的な継承者だ。伝統を守りつつ、時代の変化に合わせた製造技術やデザイン手法を取り入れ、この9月には伝統工芸のミュージアムを兼ねたショールームもオープンしたばかり。時代を超えて愛される仙台箆笥は、今も活気に満ちているのだ。

杜の都仙台と隣接する利府町は、かつては仙台下部の交通の要塞として栄えたまちだ。現在もJR3駅と高速道路のIC4つが集中しており、日本の敷地面積を誇る新幹線総合車両センターも所在するなど、仙台周辺の移動輸送の利便性を享受している。

仙台箆笥と歩調を合わせるように進化を続ける利府町は、未来に向けたまちづくりも活発だ。近年は130年余の歴史を誇る特産品の利府梨を賢沢に使うジェラートやカレー、焼肉のタレなど新たな名物が続々と生まれ、日本三景の一角をなす表松島の景観を活かした観光漁業にも注目の気運が高まる。また、商業・医療・公共施設も充実し、住宅関連企業2社が実施する「住み続けたい自治体」ランキング(宮城県版)では、双方で第2位に輝いている。

仙台箆笥



寄附額 1,840,000円～

① 仙台箆笥 からくり帳箆笥 常盤色漆塗り

奥からさらに引出しが出てきたり、中が二重になっていたり。鮮やかな常盤色の漆塗りとコンパクトサイズで、玄関ホールやリビングのアクセント家具としても人気のからくり帳箆笥。
【規格・容量】中70×奥40×高70cm【国内産】



寄附額 1,690,000円～

② 仙台箆笥 仙台仏壇(中) 拭き漆塗り

仙台箆笥の装飾をさり気なく施した職人たちの思いやりが込められた秀麗な仏壇。下部には引き出しが用意され、目目を活かす拭き漆塗りの仕様も味わい深い逸品。(写真左)
【規格・容量】中60×奥45×高120cm【国内産】



寄附額 1,320,000円～

③ 仙台箆笥 両開コンソール 藍色漆塗り

伝統的な仙台箆笥の製法で仕上げた和モダンなコンソール。ちょうどいいサイズ感とすっきりとしたデザインが魅力。花瓶や季節のお人形などを飾れば空間を華やかに演出できる。
規格・容量:中70×奥40×高70cm

日々使われることでいつしか愛着が宿り、やがて世代を超えて伝えられていく仙台箆笥。時代ごとに移り変わるライフスタイルやインテリアと調和するよう趣向が凝らされてきただけに、現代の住まいでは洋風の空間でも和モダンとして美しくマッチ。SDGs時代の価値観にもよく映える。



寄附額 15,000円～

④ やわらか芯部分! 特選牛たん

牛たんの中でも「芯たん」と呼ばれる、特に柔らかい部分を食べ応えのある厚切りにスライス。旨味たっぷりの肉汁と牛たん特有の歯切れのよい食感、素材本来の旨味を味わえるのが特徴。
【内容量】400g



寄附額 10,000円～

⑤ デミグラスソースハンバーグ

あらびきハンバーグと秘伝のデミグラスソースが絡んだ絶妙なハーモニー。加熱調理済でひとつずつ個包装されているので、凍ったまま湯煎すれば、すぐに食卓へ。
【内容量】160g×20個(1個ずつ個包装)



寄附額 16,000円～

⑥ ジェラートバラエティパック6種×各2個

質の高い原材料の風味を堪能できる、素材にこだわり抜いた本格ジェラート。特に人気の高いフレーバー6種類を2個ずつ、計12個のセットでどうぞ。
【内容量】各100g(いちご、ショコラ、バニラ、ピスタチオ、ブルーベリー、塩ミルク)×2個、計12個

お問い合わせはお気軽に

利府町商工観光課 宮城県宮城郡利府町利府字新並松4番地
E-mail. citysales@rifu-cho.com
TEL.022-767-2120

WEBなら5分でお申し込み完了!

利府町 ふるさと納税 検索

WEBなら5分でお申し込み完了!
返礼品の詳細や発送時期、注意事項などは各サイトで!

- さとふる ●楽天ふるさと納税 ●ふるさと納税百選(dショッピング)
- ふるさとチョイス ●ふるなび ●auPAYふるさと納税
- JRE MALLふるさと納税 ●ふるさとプレミアム ●ANAのふるさと納税



My Favorite Life Style

寄附額 375,000円以上



G-SHOCK MTG-B2000YBD-1AJF

配送元:山形カシオ株式会社
本体サイズ:(高さ×幅×奥行mm)55.1×49.8×15.9
本体質量:131g

寄附額 125,000円以上



圧力炊飯鍋 GRAND CRE(グラン・クリュ)GR-50G [ガスコンロ専用]

配送元:株式会社森物屋
容量:4.8L 内径:24.6cm 内掛使用の炊飯量:5合 深さ:13cm 重量:4.1kg
付属品:内鍋(2個)、専用メモリ2個(重・軽)、掃除棒、取扱説明書、レシピ2冊(炊飯編・料理編)
※GR-50H [IHコンロ専用]もございます。

寄附額 150,000円以上



洋風スタンド OT265037LR

配送元:山形オーデリック株式会社
本体サイズ:(巾×高さmm)400×407
本体質量:2.2kg
白熱灯60W相当、LEDランプ、非調光

寄附額 1,160,000円以上



ペレットストーブ「ほのか」標準排気筒(煙突)及びペレット(10kg/袋×5袋)付き

配送元:株式会社山本製作所
本体サイズ:(幅×高さ×奥行mm)446×783×483 機体質量:65kg
※設置する地域やお住まいの環境によっては対応できない場合がございますので、お申込み前に必ずお問い合わせください。※排気筒(煙突)設置工事が必要です。

寄附額 92,000円以上



プレミアム電卓 S100BU(ネイビーブルー)

配送元:山形カシオ株式会社
本体サイズ:(高さ×幅×奥行mm)17.8×110.5×183 本体質量:約250g
※カラーは、S100(ブラック)もございます。

寄附額 36,000円以上～240,000円以上



レコード針(ヘッドシェル付)

配送元:株式会社ナガオカ
※全6種(MP-100H、MP-110H、MP-150H、MP-200H、MP-300H、MP-500H)がございます。

寄附額 47,000円以上



山形牛ヒレステーキ

配送元:東根市観光物産協会
A5またはA4等級の山形牛(東根産)約130g×4枚

寄附額 37,000円以上



(左) 六歌仙 手間暇【山田錦】1,800ml 純米大吟醸 (右) 六歌仙 手間暇【雪女神】1,800ml 純米大吟醸

配送元:東根市農業協同組合(よってけボラ)
製造元:株式会社六歌仙

※手間暇かけて造りあげられた六歌仙最高峰の日本酒。贈答用に最適な桐箱入り。手形は杜氏の太鼓判の証です。

寄附額 37,000円以上



ふるさと納税 おすすめ自治体

自然と技術が揃い踏み、

世界的な工業製品も多数、農工体のまちづくり
農産物と代表的な名産品だけに絞っても話聞か埋まる勢い。話題豊富な東根市だが、もうひとつ押さえておきたい特色がある。それは製造業も農工体ならではの「レコード針」だ。農工体のまちづくりを実現しているのだ。たまたま、市街東部に位置する山形カシオ株式会社は、あのカシオグループの国内唯一の生産拠点カシオと言えは特殊部隊の隊員や宇宙飛行士らも好んで愛用する世界的ベストセラー「Gショック」が有名だが、ふるさと納税では上質感にあふれ、細部までこだわり抜かれた「プレミアム電卓」も長らく人気を集める。そのほか、山形オーデリック株式会社は、照明器具分野の大手。デザイン性が高く高品質な環境にも配慮した製品は、住宅業界にももちろんインテリアの間でも定番中の定番。いま新築やリフォーム、模様替えをお考えなら、ふるさと納税の返礼品にゲットするのも効果的だ。

愛好家にとっても聖地のひとつ。近年、アナログレコードが世界的なブームを呼んでいるが、その中で脚光を浴びているのが、レコード針の株式会社ナガオカだ。人タイヤモドを使ったレコード針を世界で唯一生産する世界的メーカーである。レコードを噛む針は常備すべき消耗品なので、ふるさと納税の返礼品はストライクの確率に有利だ。モゾクリと言えば、前身から数えて百年企業となる株式会社納物屋にも注目したい。同社の圧力炊飯鍋は、玄米を白米も手軽に炊ける優れもの。大正から令和へと承継される技術の凄さを感じた逸品は、ふるさと納税ではガス用とIH用の両タイプから選べる。そのほか、存じ「山形牛」に「六歌仙」の日本酒、近年自のおしやれで環境にやさしいペレットストーブなど、目移りするほどの充実度。逸品揃いの返礼品は、まさに市のオールスターというに相応しい。下記WEBサイトで閲覧できるの。じっくり眺めてみたい。爽やかな夜ながら候補を絞るのは、秋の夜長に最適だ。

返礼品の詳細や発送時期、注意事項などは下記のWEBサイトで!

- ふるさとチョイス ● 楽天ふるさと納税 ● ふるなび ● ふるさとプレミアム ● G-Callふるさと納税 ● さとふる ● ふるさと本舗 ● ふるほ

※サイトによって寄附金額が異なる返礼品、掲載していない返礼品があります。



お問い合わせはお気軽に

山形県東根市 ブランド戦略推進課 (ふるさと納税担当) 東根市 ふるさと納税 検索



寄附額 16,000円以上

GI「東根さくらんぼ」佐藤錦 1kgバラ詰め(秀・L以上)

配送元:東根市農業協同組合
発送時期:2023年6月中旬~下旬
※発送時期は、気候条件などによる収穫時期の変動で変更する場合があります。※発送日の指定はできません。



果物だけじゃない「果樹王国」の魅力 山形県東根市



山形県東根市のふるさと納税。

東根市には、最後の寒暖差が好影響を与えると言われている。全国にはいくつか「果樹王国」と言われる都道府県があるが、中でも呼び声が高いのは、こけし山形県だ。東京都民としては、果物に囲まれた日常を送る山形県民は羨ましい限り。とりわけ「さくらんぼ」にかけては、日本全国の生産量の約4分の3を占めるという圧倒的な生産量を誇る。栽培中の品種も実に25種前後に及び、赤い宝石とも讃えられる東根市発祥の高級品種「佐藤錦」は、県の象徴の地位にまで昇り詰めている。

た横綱級のブランド米にも匹敵する完成度。今や果物と比肩する東根市の特産品へと成長を遂げている。SNSでも魅力が広く拡散し観光都市としても成長中
これを農産物の宝庫といった東根市だが、自然の恵みの恩恵を受けると、果物や米だけでは足りない。オンライン全盛の時代に入り、市民の宝物は市外からの観光客の間でも認知が広がっているのだ。たとえば、同市の温泉街「さくらんぼ温泉」は、西に月山や葉山、朝日岳を望むする田園の湯。長く水不足に苦しんでいたが、明末に灌漑用水がもたらした。豊富な温泉を掘り当てて以来、今日まで百十年、効能豊かな源泉を守り続けてきた。キャッチーなネーミングに加えて昭和浪漫の「たけのこも、周辺観光を楽しむ市民の間でも注目を浴びている。

大老木、「日本ケヤキ見立番付」では、東の横綱に選ばれた国指定特別天然記念物で、東根市のシンボルとして愛されてありパワースポットとしても人気である。これからの季節なら、天然雪100%のパウダークレーが楽しめる黒伏高原スノーパーク「ジャングル」から、月山や黒伏山など東北を代表する山々を望みながらのウインタースポーツを堪能できる。東根市は高速道路と新幹線そして空港の三種の神器が集約されていることもあり、東京からの週末の旅先としても最適。最近では、ふるさと納税を機に市を訪れる観光客が増えている通り、東根市はいまや観光都市の横顔まで備えつつあるのだ。

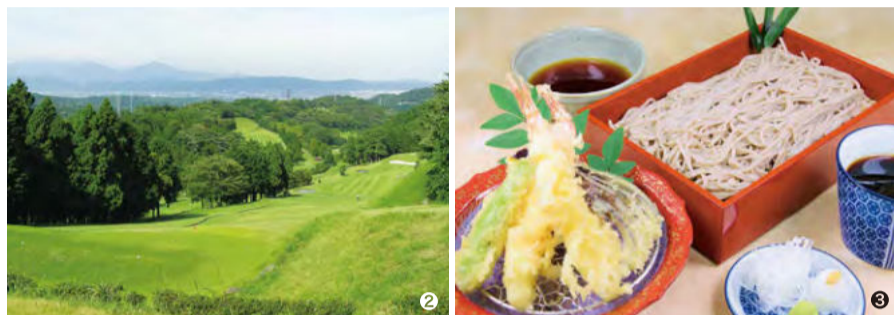


寄附額 178,000円以上

山形ブランド米「つや姫」10kg×12回【定期便】(2023年1月~2023年12月交付)

配送元:株式会社丸屋本店
※月の前半(1~15日)送付か、後半(16日~31日)送付をお選びいただけます。

My Favorite Life Style



①箱根連山を見晴らす絶景の6番ホール。②巨匠・富沢誠造氏による豊かな戦略性は、女性やシニアにも大好評。写真は15番ホール。③旬彩天婦羅せいろ蕎麦御膳。石臼ならではの風味と超粗挽きの力強さを味わえる。

ビジター料金 (食事付き) 9/16~12/15 平日セルフ : 12,900円 土日祝セルフ : 18,900円 12/16~3/15 平日セルフ : 10,400円 土日祝セルフ : 15,400円

ビススタ特典 予約時に「ビススタを見た」とお伝えいただいた方に、9/16~12/15の料金から平日1,000円・土日祝2,000円OFF! 12/16~3/15の料金から平日500円・土日祝1,000円OFF! (ただし、12/31は除く) ※2023年3月15日まで

小田原湯本カントリークラブ

神奈川県足柄下郡箱根町湯本390-37 TEL. 0460-85-5743 交通/小田原厚木道路「小田原西IC」から約15分 駐車場/120台 ※箱根湯本駅より送迎バスあり 営業時間/7:00~

箱根湯本から車で5分的好アクセス 60年の歴史を持つ伝統の名コース

箱根湯本温泉から車でわずか5分ほどの好アクセスを誇る「小田原湯本カントリークラブ」は、60年にもわたる歴史を有する伝統的ゴルフ場。四季を通じて比較的温暖な気候で、年間にわたってプレーが楽しめる定番コースだ。遠く相模湾を見下ろす絶景でも有名で、ラウンド後はもちろん宿泊する旅館やホテルで地元自慢の名湯を満喫。県内から出ることなく、非日常感に包まれた週末を満喫できる。

コースレイアウト自体は素直なので、コアも比較的まとまりやすいはず。その一方、インコースは砲台グリーンや巧みに配置されたバンカーなど、確かな判断力と正確なショットが求められる場面が続く。全体的にメリハリがあり、環境と地形を巧みに活かしたコースづくりは、女性やシニアにも好評。また、地元食材の地産地消にこだわるレストランも名物なので、ラウンドの際はぜひお忘れなく。

新規会員募集中

◎**限定特別会員**
入会金/880,000円(税込) 年会費/55,000円(税込)
※入会保証金や株券代はかかりません。※平日・土日祝の全日会員料金でプレー可

◎**限定平日会員**
入会金/440,000円(税込) 年会費/27,500円(税込)
※平日と土曜は会員料金でプレー可。 ※日曜・祝日はビジター料金となります。

詳細はゴルフ場まで

会員登録でホームページから直接予約OK! 詳しくはこちら! <https://www.odawarayumotocc.com/>

My Favorite Life Style



「一本鰻」に使う約300グラムのうなぎは、理想的な食体験を想定して逆算したサイズとか。また、白焼きでも臭みがほとんど感じられない秘密は、泥抜きに井戸水を使っているからだ。同店では、地下200メートルから汲み上げる立場(たてば)を約60年にわたり使用しているが、かつてのうなぎ店では定番だったこの伝統の設備を持つ店も現在では数軒にまで減ってしまったという。

うなぎの名店は数あれど、その名声を支える新鮮な素材を供給する側の専門卸問屋の直営店となれば、これは出かけてみるしかありません。昭和7年創業、今年で90年を数える「うなぎ四代目菊川」は、目利き、捌き、焼きタレの全要素で昔ながらの匠の技術を継承する老舗うなぎ店。現在は全国で17店、来月には新店舗のオープンも予定している。

「ひとつまじし」もコース料理も、長く伝統を継承し続ける老舗でしか味わえないようなうなぎ本来の旨みを満喫することができる。初来店時に試したいのが、名物「一本鰻」だ。左の写真ではひと回り大きく見えるが、目の錯覚ではない。実際、一人前は約300グラムと一般的なサイズより大きい厳選のうなぎを丸ごと使用。目の前に置かれるとまさに圧巻、卸問屋直営という恵まれた環境を実感せずにはいられない。

目の前で捌き、ライブで焼き上げる「一本鰻」の感動的な味わい

うなぎ四代目菊川 東京駅黒塚横丁店 東京都千代田区丸の内1丁目9番1号 JR東日本東京駅構内 地下1階 グランスタ八重北 TEL.03-6812-2121 席数/39席 営業時間/11:00~23:00(L.O. 21:30)

うなぎ四代目菊川 恵比寿ガーデンプレイス店 東京都渋谷区恵比寿4丁目20-3 ガーデンプレイスタワー38階 TEL.03-6721-7636 席数/51席 営業時間/11:00~15:00(L.O14:00) 17:00~22:00(L.O21:00)

食事代より10%OFF!! 有効期限/2022年12月31日まで ※他サービスとの併用不可。 ※「ビススタを見た」とお伝えください。

うなぎ四代目菊川 <https://yondaimekikukawa.com/>

My Favorite Life Style



ふるさと納税
おすすめ自治体

昨年のふるさと納税で大反響を呼んだ「限定仕立券」が今年も継続

銀座で予約制サロンの運営する「ザ・クロークルーム」は豪州発のテーラーブランドだ。スーツを自己投資と捉えるトップビジネスパーソンたちの要求に応えるべく、製造拠点を日本を選択。高度な採寸・補正技術を誇る同サロンでは、体型にも個性にもヒタリと馴染む「着の提案を受ける」ことができる。昨年は、千葉県は九十九里町の老舗縫製工場アトリエフォルムとの共同企画でも話題を呼んだ。その縫製技術に惚れ込み、同町のふるさと納税で仕立券を設定したところ、一気に返礼品ランキングの首位へと駆け上がるほどの申し込みが殺到。世界的ブランドのデザイン思想と銀座品質の採寸とコンサル技術、「日本製」を支えてきた中小企業の匠が揃う強力コラボは人気商品となり、2年目も継続へ。今回はデザイナーの仕立券も用意し、さっそく反響を獲得しているという。

「理想の自分」をデザインするオーダースーツの醍醐味を、気軽に味わえる仕立券。詳しくはQRコードから。

※ふるさとチョイス、千葉県、ファッション、服部門、2021年3月15日集計

九十九里町 ふるさと納税 限定仕立券

ウェブで簡単ふるさと納税

さとふる

楽9天ふるさと納税

かんたん手続きでお申し込み

楽天ふるさと納税

楽天から日本を元気に！ 楽天ふるさと納税

ザ・クロークルーム株式会社 東京都中央区銀座7-10-5 ランディック第3銀座ビル5階 TEL.03-6263-9976

My Favorite Life Style



粘りと香り、形と色、そして風味のバランスに優れた京式部は、料理を選ばない。料亭ではシメのご飯などで提供されているほか、「雑炊にしても形が崩れない」と料理人の間でも評判に。京都初のブランド米に相応しいクオリティへと仕上がっている。

老舗料亭がシメに使うクオリティ、京都府初のオリジナル新米。

「老舗料亭が認める米」をコンセプトに平成29年度から開発が続いていた「京式部」が、いよいよお目見えの時を迎えた。栽培や食味の試験段階から京料理人らを迎えて改良を重ねてきたこだわりの新品種で、昨年のデビューを経て今年から本格的に一般販売。地元の京都では料亭での採用も相次いでおり、早速シメの料理などに抜擢されている。

京式部は、節減対象農薬の使用回数や化学肥料の窒素成分量が慣行の50%以下という厳しい基準をクリアする特別栽培米。収穫後の乾燥にも手間をかけ、亀裂など水分のムラによる品質劣化が少ないのが特徴だ。ふるいに掛けて色選別を行ったため全体的に大粒で白く、炊きたてはもちろん、冷えても美味しいので、弁当にもおすすめです。

米穀店や量販店のほか、JATAタウンなどの、オンラインストアでも購入可能。詳細は、下記の特設サイトにて。

話題の新ブランド米の魅力を学べる
特設サイトもオープン！
取り扱い店舗の情報も
こちらから。

京式部 検索

<https://kyoto-kome.net/>

京式部ブランド推進協議会
京都市南区東九条西山王町1番地 TEL.075-681-4385

BizLifeStyle Present



●PRESENT

30組様

大自然の中、優しい馬たちと仲よくなって
ストレスと運動不足を一気に解消

美しい毛並みと筋肉、穏やかな性格に豊かな感情表現。少し敷居が高そうに感じる乗馬だが、軽く走らせる程度なら、実はその日のうちに実現するのも夢ではないとか。全国36か所に拠点を構える「乗馬クラブクレーン」なら、安全第1のマンツーマン指導。メンバーは小学3年生から70代後半まで幅広く、家族での参加者も多いという。

今回は本誌読者30組(1組2名)家族限定、1名での参加も可を「乗馬クラブクレーン 神奈川」での体験乗馬にご招待。標高約4000mの森を深呼吸しながら、優しい馬たちと友だちになる特別な1日を。装具や用具はレンタルできるので、手ぶらで参加しよう。

●プレゼント
体験乗馬試乗会室

有効期限/2023年3月31日
(参加時は保険料210円のみ参加者負担)
通常料金/平日4,400円、土日祝5,500円
※レッスン料+装具レンタル代

提供/乗馬クラブクレーン 神奈川
神奈川県神奈川県栗野市三廻野732 TEL.0463-87-6610
営業時間/平日10:00~16:30(月曜9:30~15:00)、
土日9:00~16:30 火曜定休
乗馬クラブクレーングループは「動物取扱業登録」をしております。
※動保第210279号 <https://www.uma-crane.com/about/animal/>



●PRESENT

1組2名様

地元・神奈川の銘柄牛を食べ比べて！
小田原駅3分の人気ステーキハウス



小田原駅から徒歩3分、相州牛、相州和牛など地元産の希少なブランド牛が味わえる人気のステーキハウス。ライブで焼き上げ豊富なオリジナルソースでいただく上質なサーロインは逸品。また、階下の系列寿司店のシャリで握る高級相州牛の名物「肉寿司」など、メニューはいつでも納得の専門店クオリティだ。今回は、定番のステーキディナー(写真)にペアでご招待。ぜひ大切な人と一緒に。

●プレゼント
ステーキディナーセット

前菜・ステーキ(100g)などが付いた
ショートコース: 8,850円
※お肉は国産牛のランプ
※お肉により値段が異なります。
有効期限/2023年5月末日まで

提供/ステーキハウス金井 小田原駅前店

神奈川県小田原市栄町2-1-29 グリーンビル3F TEL.0465-22-5951
営業時間/11:00~15:00、火~木・日17:00~21:30(L.O.21:00)
金・土・祝前日・繁忙期17:00~23:00(L.O.22:30)
定休日/月曜日
<https://irifuneinc.com/archives/distinations/kanai-odawara>



プレゼント応募方法

右記WEBサイトの応募フォームへ必要事項をご入力の上、ご応募ください。プレゼント当選者の発表は、商品の発送をもって代えさせていただきます。

ビズスタ

検索

応募締切
12月15日(木)



My Favorite Life Style

Tanzanite

タンザナイト

運気を高め、人生の流れを好転させてくれます。芸術の才能を高めてくれるので、クリエイティブなお仕事の方にもおすすめです。



Black Opal

ブラックオパール

仕事運を高め、本来もっている能力の発揮を助けてくれます。企業経営者の方、キャリアアップを目指す方をはじめ、絶大な人気を誇ります。

Inca Rose

インカローズ

ハートを開き、愛情豊かになれるので、女性層に人気です。人間関係に悩む方などにもおすすめです。



Alexandrite Cat's Eye

アレキサンドライトキャッツアイ

宝石の王様で、リーダーの石。身体全体を活性化し、直視力や判断力を高めてくれます。



宝石は単なる装飾品ではなく、身につけている人の心身を整え、能力を高める力がある。

岡本憲将 (ギンザベルエトワール 創業者)

解説/岡本敬人氏

宝石を通して、自分が輝く。いま企業経営者らに響く「ジュウエルネス」とは。

きらびやかな物質社会の象徴から、物心の豊かさのバランスを求めるSDGs時代の中心へ。ビジネスパーソン層からも注目を浴びる「宝石活用」。

環境問題がクローズアップされるまでの私たちは、物質社会の副作用を疑いつつも経済活動に邁進した。20世紀を通じて世界の貨幣経済の象徴たる存在となったのが、ご存じダイヤモンド。強烈な輝きを放ち採掘量も十分なこの石を筆頭に、戦後の日本だけでも市場価格にして60兆円以上のジュエリー商品が販売されたという試算もあるそうだ。

美観、装飾性、財産性に続く「4つ目の価値」とは

宝石と聞くと反動的に想起するのが、その美しさ。眩い輝き、深い色合い、自然の産物としての天然の個性。私たちが価値を感じるのは、その根底に美観を源とする装飾性と財産性があるからだ。貴族たちは着飾り、商人は彼らに売りながら有事の際の換金に役立てる。日本でも祭祀に用いられた「勾玉」が知られている通り、それは近現代だけの話ではなく、欧州や中東、アジアでも太古の時代から多種多様な伝説が紡がれてきた。

では、世界各地の王族や聖職者たちは、希少な鉱物を中心に据えた宝飾品に何を見たのか。研磨技術が未発達の前時代でも、その審美的価値、資産的価値にのみ着目していたのかと言われれば、疑問符がつくだろう。生死を分かち大航海へと出港する船員たちがアクアマリンを、遠征の十字軍がルビーを好んだとしたら、それは「贅沢品」だったのか。風水や占星術の発展にさえ大きな影響を与えた理由は。

そんな思考を巡らせていくと、別の側面が浮かんでくる。宝石が備える4つ目の価値、

それは「エネルギー」だ。

心身の安定に宝石を活かすジュウエルネスという考え方は

誕生したのは新しいものでも数千年前とされる宝石。古いものでは地球創成期にまで遡り、地殻変動や火山活動、気象変化などの影響を受けながら育つ。ならば、そこに「何か」が凝縮されていないわけがない。畏怖の念を覚えるのも当然のことだ。

貴金属と組み合わせた見事なデザインはまさしく装飾性と資産性の極みであり、近年はパワーストーンも大きな成果を挙げているジュエリー業界。いずれも完全に正しい事業スタイルだが、また別視点の方法論で宝石の力についての啓蒙に取り組み者もいる。

広告をほとんど出稿しないため、口コミによる来店者が大半を占める銀座の「ギンザベルエトワール」。その顧客層は、幅広い年代の女性とともに、企業経営者や俳優、著名アスリートらが目立つ。ケニアで自社鉱山を運営し、かつてはフランスでデザイン工房を、香港で流通を研究する現地法人を展開した同社は、蓄積した知見と理論実績をもとに、現在は国内各地にサロンを展開。宝石と健康を組み合わせた「ジュウエルネス」への啓蒙活動でも知られる。

気付きや閃きの泉でもある宝石は、古くから統率力や実行力の象徴とも解釈されてきた。だが、それを神頼み的に石を拝むのではなく、自身が輝くための動力のひとつに活用することで、自分と周囲の風景を変革していく。そんな考え方が、男性からも広く支持を得ている理由だ。



株式会社ベルエトワール 代表取締役社長 岡本 敬人 氏

同社が掲げる「ジュウエルネス」は、物質的な豊かさを精神面での成長へとつなげ、物心両面から人に輝きをもたらすという思想だ。その揺るぎない理念を軸とした宝石活用の啓蒙を進める一方、心身の連動の観点から健康管理にも役立てようというムーブメントも派生。同店の購入者から体験談が多数寄せられていることを受けて、各地の大学や医療関係者らが集まり、鉱物と人体に関する臨床試験もすでに始まっているという。

同店の理論体系は創業者の故岡本憲将氏そして現代表の岡本敬人氏の二代にわたる継がれてきたもの。企業経営者らも感嘆する宝石の深遠を再現するには、まるで誌面が足りない。またジュエリーの美は現物を見るまで分からないと言われるが、写真に写らないのは、むしろ鉱物としてのエネルギーの方だ。というわけで、ひとつ前に進みたい、何かを変えたいとお考えの方は、まず来店予約から。少なくとも「宝石」に対する認識が激変することは請け合いだ。



地下鉄「東銀座」駅より徒歩4分、「銀座」駅より徒歩5分

ビズスタ特典

抽選で5名様に「宝石の常識 知っておくべき4つの価値 永久保存版」をプレゼント

※お名前・ご住所・電話番号・記事を読んだ感想を明記の上、貼付のQRコードよりお申込下さい。
※お問合せ内容欄に「ビズスタを見た」とご記載下さい。
応募締切:2022年12月25日まで

体感会&セミナーも実施中【完全予約制】

◎ 来店予約はこちらまで
TEL.03-3289-5718

ギンザベルエトワール 検索

https://www.belleetoile.co.jp