

働く男のライフスタイル情報紙

[ビズスタ福岡]
Biz Life
Style

2022 10

特別版

『BizLifeStyle』は東京、名古屋、関西、
京都、仙台、福岡にて49万部発行
下記URLまでアクセスを。

www.biz-s.jp

広告掲載に関するお問い合わせ・申し込みは
TEL.092-687-7111 FAX.092-687-7117

企画・制作/株式会社デイリー・インフォメーション九州
〒810-0001 福岡県福岡市中央区天神4-6-7 天神クリスタルビル7F
©2022 DAILY INFORMATION KYUSHU CO.,LTD

Biz Life Style SPECIAL EDITION

Blue Oceans

By SASAKI CORPORATION No.10

時代を先取りした明るい未来は、いつでも革新的なチャレンジの先にある。

これまでの経験に裏付けされた自信をコンパスに針路をとり、

いつもと同じ場所からでは見えなかった誰も知らぬ景色の向こうへ。

本紙限定!「西福岡マリーナマリノア(ササキコーポレーション)」の船舶免許取得ご紹介特典&レンタルボート特典あり。詳細はP02へ

Blue Oceans

By SASAKI CORPORATION

COLUMN

“経営の神様”の言葉

■ 強い風が吹き、大きな波が立った時に

パナソニックを一代で築き上げた経営者といえば、ご存知の方も多いただろう。そう、日本を代表する経営者、松下幸之助氏だ。時に「経営の神様」とも称される松下氏は多くの著書を出版しているが、中でも550万部超の大ベストセラー「道をひらく」は2021年1月、最も多く発行されたビジネス書として日本記録に認定されたほど。それゆえ、この本を読んだことがあるという人は多いはずだ。その名著の中に、こんな一節がある。

「風が吹けば波が立つ。波が立てば船も揺れる。揺れるよりも揺れないほうがよいけれど、風が強くと波が大きければ、何万トンの船でも、ちょっと揺れないわけにはゆかない。これを強いて止めようとすれば、かえってムリを生じる。ムリを通せば船がこわれる。揺れねばならぬときには揺れてもよからう。これも一つの考え方。大切なことは、うろたえないことである。あわてないことである。うろたえては、かえって針路を誤る。そして、沈めなくてよい船でも、沈めてしまう結果になりかねない」(松下幸之助、道をひらく、PHP研究所、1968、P84-85)

海や船に例えた、経営者としての心構え。常に順風満帆なわけではなく、強い風が吹き、大きな波が立てば、どんな大きな船でも揺れる。説明するまでもないが、これは会社や企業も同じことだという松下氏のメッセージ。

これは、だれしも日々感じていることだろう。大なり小なり、必ず波は立つ。その波に対して、どう応じるかが重要だ。起こってしまった問題に対して、無理して対処するのか、それとも素直に問題を受け入れ、多少のマイナスは覚悟の上で、それを最小限に抑える方向で動くのか。人は問題に直面すると往々にして、事を大きくしたくないという考えが働き、無理・強行をしがちである。ただ、そういう時こそ、冷静に問題と向き合うことが大切。起こってしまったことは仕方ないと割り切り、その時、最良と考えられる善後策を講じる。これができるかできないかで、結果は大きく変わってくるだろう。

■ 転んでもただ起きぬ心構え

失敗や問題というものには必ず起こりうるものである。ただ大切なのは、同じ失敗・問題を繰り返さないことだ。「道をひらく」の中で松下氏は、「七転び八起き」とい

うことわざを引き合いに出し、

「七度転んでも八度目に起きればよい、などと呑気に考えるならば、これはいささか愚である。

一度転んで気がつかなければ、七度転んでも同じこと。一度で気のつく人間になりたい。

そのためには「転んでもただ起きぬ」心がまえが大切」(松下幸之助、道をひらく、PHP研究所、1968、P122-123)と説く。

一度、大きな波で激しく揺れ動いた経験をしたなら、次はその波が立つ前に、その海から避難しよう。もしくは強い風が吹き、海が荒れそうだと判断したら、出港を見直すのも一手。同じ失敗・問題を繰り返さないために。



INFO

日本の海をひとつに結ぶ「ジャパン マリーナアライアンス」



クルーズライフの充足を高めるマリーナサービスの新しいかたち

「西福岡マリーナマリア」をはじめ、日本を代表する9つのマリーナが提携し、豊かな日本の海に新たなサービスネットワークの構築を目指す「ジャパン マリーナアライアンス」。北は小樽(北海道)、南は宜野湾(沖縄)まで、加盟する日本各地のビジターポートで安全な航海のサポートやうれしい特典を受けることができる。同機構のマリンサービスを利用することで、これまでホームポートだけでは難しかったロングクルージングも安心して満喫することが可能だ。サービスは加盟マリーナをホームポートとすることで対象となるため、受付・詳細は「西福岡マリーナマリア」へお問い合わせください。

[問い合わせ]西福岡マリーナマリア(福岡市西区小戸2-11-1 西福岡マリーナマリア内)
[電話]092-885-2288 [HP]http://sasaki-corp.jp/

西福岡マリーナ
マリア

本紙限定特典

船舶免許教習お申し込みで...

・3名以上の団体申し込みの場合、割引サービス

船舶免許1級・2級取得で...

・オーナー様からの紹介で1万円割引(進級は除く) & お祝いクルージング / 1時間30分

西福岡マリーナ マリア (株式会社 ササキコーポレーション)

[住所]福岡市西区小戸2-11-1 [電話]092-885-2288 [営業]9~4月 9:00~17:00、5~8月 9:00~18:00(7・8月の土・日曜、祝日8:00~18:00) [定休日]火曜(祝日の場合は翌日)

■西福岡マリーナ マリア 各種料金 / [免許教室]1級101,000円、2級87,000円 [レンタル]3時間9,100円~、6時間13,500円~ [艇置]陸上年間艇置料257,400円~、海上年間艇置料962,500円~

●その他マリーナのサービスについては内容や料金が異なることがあるため、各マリーナへお問い合わせください。 [HP]http://sasaki-corp.jp/

My Favorite Life Style

FOCUS

各分野のエキスパートが在籍

さまざまな専門医がチームを組んで治療にあたるのが大きな魅力。また、日本歯科TC協会認定のトリートメントコーディネーターも在籍し、医院と患者の間に立ちスムーズな治療ができるようにサポートしてくれるのも特徴だ。



最新設備やアフターケアも充実

歯科医院内の導入実績が少ない最先端のCAD/CAMを完備するなど、より早く、安全にインプラント治療ができる設備が充実。インプラント30年保証のほか、専門分野のプロスタッフによる治療後のカウンセリングやアフターケアも万全。



JR博多駅から徒歩9分、キャナルシティ博多のすぐそばに位置する歯科総合専門医院。清潔感にあふれ落ち着いた空間が広がっている。日曜や祝日も診療していて、通いやすさもサポート。悩みなどはコンシェルジュが対応してくれる。コストや治療法の希望など、じっくりと相談しながら治療計画を立てることができる。



最先端設備とエキスパートによる歯科のチーム医療

歯は一生物だからこそインプラント治療を任せる歯科医院選びはとて大切。確かな技術はもちろん、設備やアフターケアまで安心して委ねられる環境が理想的だ。そこで、豊富なインプラント治療の実績を誇る「デンタルチームジャパン」に注目したい。まず第一のポイントは、歯科に関する各分野の専門医がチームとなり、患者一人ひとりの症状や回復力に合わせた歯科治療を進めていくこと。インプラント治療でも、口腔外科医、審美歯科医、歯科矯正医、小児歯科医など分野ごとのエキスパートとともに、あらゆる角度から理想の口腔環境を目指していけるというわけだ。

また、歯科医院としては珍しく最先端のCAD/CAMを備えている。口腔内の状況を詳細に把握でき、被せ物の設計から製作までスムーズに行えるのも大きなメリットがある。加えて、広々とした院内には、カウンセリングルームや診療室、オペ室、インプラントルームなど、リラックスして治療に集中できる環境が充実し、その点も同院が選ばれている理由だ。インプラントに限らず、歯に異常を感じれば、まずは気軽に相談してみよう。

INFO

デンタル チーム ジャパン
TEL 0120-24-1818

[住所]福岡市博多区博多駅前3-30-15
ライオンズマンション博多第15大京ビル2F
[診療時間]9:00~13:00、
14:30~19:00(土曜の午後は~18:00)
[休診日]年中無休※日曜・祝日も診療可能(診療は要問い合わせ)
[HP]https://dentalclinicjapan.com/



My Favorite Life Style

FOCUS

未来の健康に備える「細胞バンク」

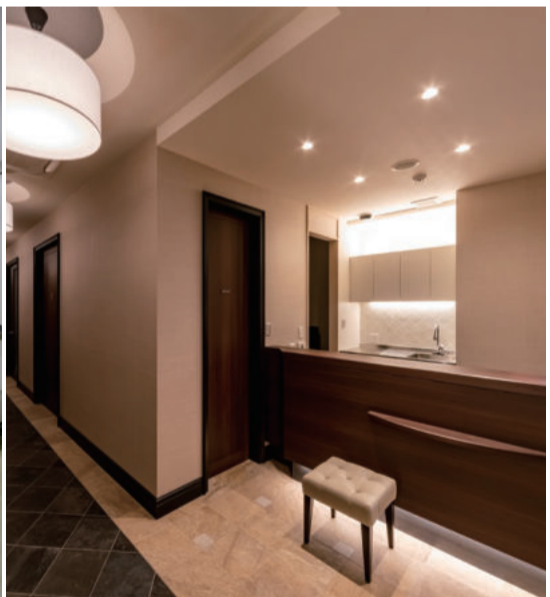
「細胞バンク」とは、自分の細胞を採取して保存しておくシステム。保管した細胞は将来的に再生医療が必要となった際に活用できる。自分の細胞を使うことで拒絶反応のリスクが低く、組織機能の回復が期待できるメリットがある。



再生医療で行う診療分野

脊髄損傷や薄毛の悩み、しわ・たるみなども、最先端技術により回復を目指していく。慢性的な痛みにも悩まされている人も、まずは一度相談を。一人ひとりに寄り添った治療計画でアフターフォローまでサポートしてくれる。

診療科目 脊髄損傷、慢性疼痛
変形性関節症(肩・股・足・肘)、重症下肢虚血、
毛髪再生、しわ・たるみ



「デンタルチームジャパン」と同ビル1階にあるのが「セルメディカルチームジャパン」。臓器や細胞の機能を元に戻すようにできる医療として注目の「再生医療」に特化した医院だ。JR博多駅からも近く、九州や全国から患者が訪れている。遠方からの治療依頼の際は宿泊ホテルも手配してくれる宿泊プランも完備。

細胞を使った新たな「再生医療」専門医院

近年、iPS細胞を用いた移植手術などで注目度が高まっている「再生医療」。その専門医として2020年に誕生したのが「セルメディカルチームジャパン」。再生医療とは、ケガや病気により体の臓器や細胞の機能が失われた場合、細胞や組織を移植して臓器・細胞の機能を元に戻せるように施術する医療のこと。同医院は、日本全国から専門分野のプロフェッショナルが集結し、より精度が高い医療を追求している。例えば、脂肪由来幹細胞を用いた再生医療を採用する方法が特徴的。患者自身の細胞から採取した幹細胞を使用して組織などの回復を目指す方法として、毛髪再生、しわ・たるみ、変形性ひざ関節症などの分野で応用できるのだという。慢性関節痛で悩んでいる患者の来院も多く、年齢とともに増す悩み解決にさらに期待が高まるばかりだ。

衛生管理を徹底した環境作りにもこだわる。細胞保存室をはじめ、民間での導入が珍しい大学病院並みの無菌室、細胞の状態を保ちながらデータ管理ができるシステムなど、充実の設備が整った国内でも有数の施設だ。最先端技術で改善を目指す、再生医療チームにこれからは目が離せない。

INFO

セルメディカルチームジャパン
TEL 0120-88-3141

[住所]福岡市博多区博多駅前3-30-15
ライオンズマンション博多第15大京ビル1F
[診療時間]9:00~13:00、
14:30~19:00(土曜の午後は~18:00)
[休診日]日曜、祝日
[HP] https://www.cellmedicalteamjapan.com/



福岡都市圏のおすすめ収益・事業用不動産



[種別] 一棟売マンション [地域] 福岡市博多区博多駅東
[価格] 7億9,800万円 [想定年取] 3,478.8万円 [想定利回り] 4.35%

- 所在地/福岡市博多区博多駅東3丁目
●交通/R鹿児島本線「博多」駅徒歩8分、福岡市営地下鉄空港線「東比恵」駅徒歩7分
●土地面積/462.13㎡(公簿)
●建物面積/1,642.16㎡
●構造・規模/鉄筋コンクリート・鉄骨鉄筋コンクリート造9階建
●建築年月/2001年3月築
●間取り/店舗1戸、1K34戸、2K1戸 ●専有面積(住戸部分)/約36㎡~約68㎡
●現況/満室
●備考/北東側約7.9m公道



[種別] 売ホテル [地域] 福岡市中央区渡辺通
[価格] 6億円

- 所在地/福岡市中央区渡辺通3丁目
●交通/西鉄天神大牟田線「西鉄福岡(天神)」駅徒歩7分、福岡市営地下鉄空港線「天神」駅徒歩12分、福岡市営地下鉄七隈線「天神南」駅徒歩6分
●土地面積/405.37㎡(公簿)
●建物面積/504.56㎡
●構造・規模/鉄骨造4階建
●建築年月/2020年4月築
●間取り/1R11室+コインパーキング
●現況/営業中
●備考/コインパーキング6台有(普通車駐車可能)、南東側約4.0m公道、積水ハウス朝日施工



[種別] 一棟売ビル [地域] 福岡市中央区大名
[価格] 3億800万円 [想定年取] 1,531.2万円 [想定利回り] 4.97%

- 所在地/福岡市中央区大名1丁目
●交通/福岡市営地下鉄空港線「赤坂」駅徒歩6分、西鉄天神大牟田線「西鉄福岡(天神)」駅徒歩10分
●土地面積/132.42㎡(実測)
●建物面積/343.00㎡
●構造・規模/鉄骨造5階建
●建築年月/1992年7月築
●間取り/店舗4戸、事務所1戸
●現況/満室
●備考/西側約3.9m公道、接道開口約7.0m、セットバック要



[種別] 一棟売マンション [地域] 福岡市中央区平和
[価格] 2億8,000万円 [想定年取] 1,587.3万円 [想定利回り] 5.66%

- 所在地/福岡市中央区平和3丁目
●交通/西鉄天神大牟田線「西鉄平尾」駅徒歩18分、西鉄バス「平和五丁目」駅徒歩1分
●土地面積/456.00㎡(公簿)
●建物面積/811.86㎡
●構造・規模/鉄筋コンクリート造4階建
●建築年月/2002年9月築
●間取り/店舗1戸、1DK6戸、2DK12戸 ●専有面積(住戸部分)/29.80㎡~45.70㎡
●現況/満室
●備考/北側約15.8m公道(県道松原比恵線/山荘通り)

[広告主] 三井住友トラスト不動産株式会社 ●所在地:東京都千代田区神田錦町3丁目11番地1/国土交通大臣(9)第3397号 (一社)不動産協会会員、(一社)不動産流通経営協会会員、(公社)首都圏不動産公正取引協議会加盟
[広告概要] ●取引態様/仲介(成約の際は弊社規定の仲介手数料を申し受けます。) ●万一、広告制作中に当該物件が価格変更または成約済みの際はご容赦下さい。●徒歩分数は80m1分として換算した概算です。●(想定利回り)は(想定年取)÷(物件価格)で算出したものです。また、公租公課その他該当物件を維持するために必要な諸費用の控除前のものです。予定賃料収入が確実に得られることを保証するものではありません。●想定利回り及び想定年間賃料について、未入居物件の場合、周辺賃料相場に基づき満室時の利回り、年間賃料を算定。一部入居物件の場合、空室部分の設定賃料を算入し、満室時の利回り、年間賃料を算定。●賃料(年間)には、共益費、駐車場使用料等その他収益を含んでいます。●略字凡例…[間取り]について、S=納戸 ●価格は全て税込みです。●掲載物件は2022年9月30日現在のものです。●取引条件の有効期限/2022年11月1日

INFO



三井住友トラスト不動産株式会社 九州コンサルティング営業センター

[住所]福岡市中央区天神2-12-1 天神ビル10F [フリーダイヤル]0120-936-078 [営業]9:30~17:30 [定休日]日曜、祝日 [HP]https://smtrc.jp/

公式HP



BIZ INVESTMENT TRUST IN THE FUTURE

未来まで想いを託せる不動産コンサルティング

取引が活発で好調が続く不動産売買市場。居住用不動産では対前期比で1.8%※1のプラスとなり、商業用不動産全体でも回復傾向が顕著となっている。一方、貸貸市場はコロナ禍による影響が長期化。共同住宅賃料は全国平均で前年から0.2%※2と微増するものの、オフィス賃料では前年から0.5%※2と下落している。このことから収益・事業用不動産に関心を持つ人が増えているとい。しかし、その相談をどこにすればよいか分からない、という人も少なくない。不動産は売買だけでなく、組換えや相続対策、老後資金や資産の相談など悩みは多岐にわたる。その場合は不動産をはじめ、資産全般の管理・運用を行う信託銀行グループが安心だ。日本最初の信託会社として設立した「三井信託銀行」をはじめ、信託銀行同士の統合によって発足した会社を前身とする「三井住友トラスト不動産」は、長きにわたり顧客の大切な資産に向き合ってきた。そのため多様な不動産に対応できるノウハウを培っている。同社は地域に根差した幅広いネットワーク、多くの実績と確かな信頼をベースに、不動産流通のプロとして確かな不動産コンサルティングを提供。一般住居のみならず収益・事業用物件にも強く、総合企業では取り扱っていない希少な物件も見つけられるだろう。

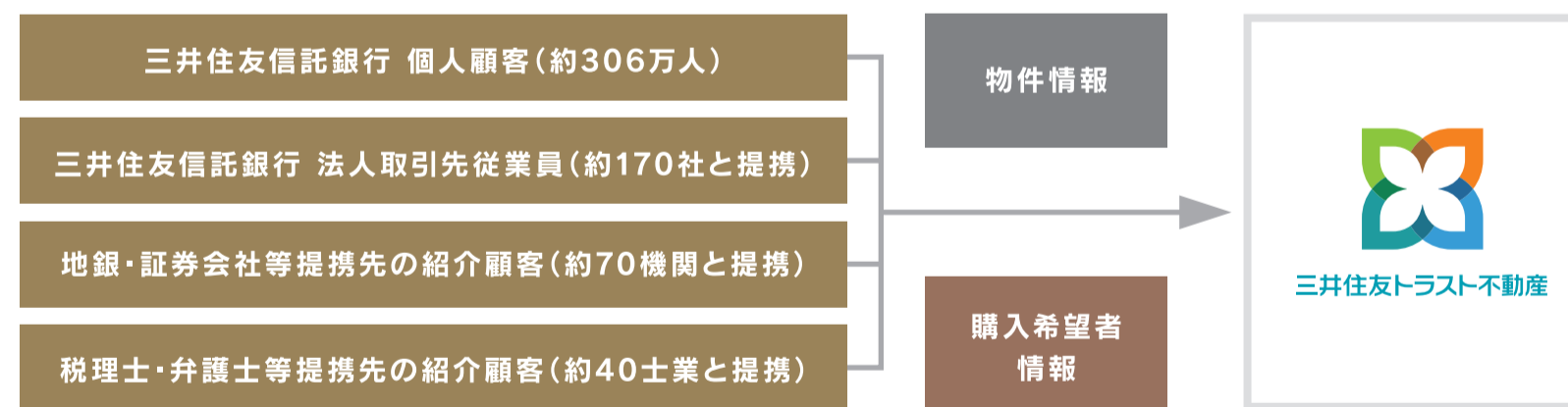
「信頼の輪」でつながる一生のベストパートナー

「三井住友トラスト不動産」は三井住友信託銀行グループの不動産仲介会社として、「幅広い情報網」「コンサルティング力」「質の高い仲介サービス」を提供する。グループの連携による提案力とサポート力を発揮し、居住用不動産はもちろん、相続不動産、遊休不動産、収益用・事業用不動産の売却や資産活用・有効利用をサポート。専任媒介・専属専任媒介から成約までの期間は、約65%が3か月以内に成約という実績を誇る(2021年度)。



FOCUS

不動産売買の鍵は、三井住友信託銀行グループの豊富な情報網



スピーディーな売買を成功させるには、売り手と買い手のニーズをマッチングさせる豊富な情報網が欠かせない。地域密着で信頼関係を築いてきた「三井住友トラスト不動産」独自の情報に加え、「三井住友信託銀行」の個人顧客や法人取引先従業員、地方銀行・証券会社・税理士・弁護士など提携先の紹介顧客に至るまで、グループの幅広い情報網を構築。グループ各社との連携により、資産を安心して託せるサポート体制を確立している。

THINK FOR...

街を知り、地域への理解を深める「このまちアーカイブス」

不動産投資で重要なのは、地域の特性やニーズを知り尽くしたパートナーを見つけること。仲介に特化した「三井住友トラスト不動産」は、首都圏・中部圏・近畿圏・中国地区・九州地区からなる5つのネットワークを形成し、相互協力しながらサポートを行う。同社は地域に根差した取り組みの一環として、「写真でひもどく街のなりたち」をコンセプトに、街の成り立ちや変遷をたどるコンテンツ「このまちアーカイブス」を制作。現在は79エリアをWEB上で公開している。



このまちアーカイブス [HP]https://smtrc.jp/town-archives/index.html



My Favorite Life Style

北九州市ふるさと納税の返礼品としても人気

光触媒フィルターにより、菌やウイルスを「元から分解して除菌」しながら、併せて消臭フィルターで、より消臭機能を高めた製品。静音性が高く、掃除等は月1回のお手入れだけで、利用方法も手軽。ページ下のQRコードから詳細をチェックしよう。

- (左)ブルーテオ S型(MC-S101)8畳用
寄付金額:95,000円～
- (中)ブルーテオ M型(MC-M101)20畳用
寄付金額:440,000円～
- (右)マスククリーン(MC-T101)28畳用
寄付金額:917,000円～



オフィスやリビングに最適なマスククリーンシリーズ

広い空間で活躍するマスククリーンは、病院、学校、介護施設、ホテルなどで導入実績多数。28畳用の「MC-T101」(写真左)とリニューアルしてパワーアップした36畳用「MC-T102」(写真右)は、レンタル利用も好評。レンタルなら、導入コストを抑えられるうえ、年4回のメンテナンス作業が含まれるため維持も簡単。短期間のレンタルも可能だから、イベントなどの際にも便利だ。

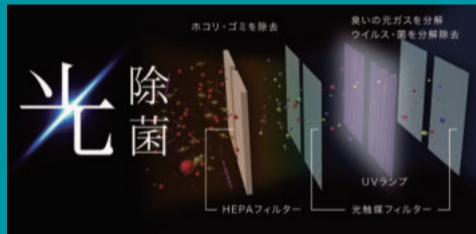
CHECK!

光触媒による新しい除菌・消臭技術「光除菌」とは

「光除菌」は、北九州市に本社を構える「フジコー」による独自技術で光触媒をフィルターに成膜しており、高い除菌力および消臭力を発揮する。光触媒に銀を独自にブレンドした「ハイブリッド光触媒」を、「フジコー」独自の溶射技術により基材に高純度に被膜化することで、光触媒および銀の能力を最大限に引き出すことができるといふ。つまり、「光除菌」によって、高い除菌力および消臭能力を発揮させることが可能となる。さらに、「MC-T102」は前面にHEPAフィルターを搭載したことで、除菌力・集塵力がよりパワフルになった。

※HEPAフィルターの交換目安は、約6カ月～1年となっております(別売有)。

【MC-T102 のフィルター構造】



【調査概要】空気清浄機を対象としたイメージ調査 期間:2021年7月21～26日、手法:インターネット調査、対象者:18～79歳・男女・全国 ①除菌効果が気になる医療従事者176名、②既に空気清浄機を使っている医療従事者111名、③匂いが気になる医療従事者228名、実施:株式会社ショッパーズアイ、比較対象企業:Googleショッピング「空気清浄機」でのWEB検索上位9社を抜粋(2021年6月10日19:30時点)
※光除菌(図形)は株式会社フジコーの登録商標です。登録商標第6451934号
※この3つのNo.1表記はブルーテオS型の評価結果です。

「ブルーテオS型」光除菌CMも公開中。QRコードから動画をチェック



エアロゾル感染対策にも必須。高性能機器で安心空間を

今や、オフィスや医療機関だけではなく、家庭に一台必要とされている空気清浄機。そこで注目したいのが、地元・北九州市に本社を置く「株フジコー」が製造する空気清浄除菌装置だ。独自開発した「ハイブリッド光触媒」のフィルターによって、菌やウイルス、ニオイの原因となるガス成分を元から分解・除去してくれる製品が多数ラインアップしている。

主に家庭用として人気の高いブルーテオは、8畳用と20畳用があり、インテリアとも馴染みやすいスタイリッシュな見た目が特徴。寝室や書斎、子供部屋はもちろん、オフィス環境にもフィットする。それよりも広いスペースに対応するのが「マスククリーン」シリーズ。28畳用に加えて36畳用と、広めのリビングや、病院、学校、ホテルなどさまざまな施設でその実力を発揮するパワフルな製品だ。特に2022年1月にリリースされた36畳用の「MC-T102」は、新たに搭載したHEPAフィルターによって除菌力・集塵力が向上している。

今や、新型コロナウイルス感染予防として、ウイルスを含む粒子を吸引することで感染する「エアロゾル感染」対策が重要とされている。室内で換気が十分にできない場合は、空気清浄機の設置を求めることを国が提言しているように、感染対策の観点からも重要度が高い機器なのだ。同社製品は1ヶ月からレンタル利用もできるため、まずは数ヶ月お試しで導入してその実力を体感してみたい。

今や、オフィスや医療機関だけではなく、家庭に一台必要とされている空気清浄機。そこで注目したいのが、地元・北九州市に本社を置く「株フジコー」が製造する空気清浄除菌装置だ。独自開発した「ハイブリッド光触媒」のフィルターによって、菌やウイルス、ニオイの原因となるガス成分を元から分解・除去してくれる製品が多数ラインアップしている。

主に家庭用として人気の高いブルーテオは、8畳用と20畳用があり、インテリアとも馴染みやすいスタイリッシュな見た目が特徴。寝室や書斎、子供部屋はもちろん、オフィス環境にもフィットする。それよりも広いスペースに対応するのが「マスククリーン」シリーズ。28畳用に加えて36畳用と、広めのリビングや、病院、学校、ホテルなどさまざまな施設でその実力を発揮するパワフルな製品だ。特に2022年1月にリリースされた36畳用の「MC-T102」は、新たに搭載したHEPAフィルターによって除菌力・集塵力が向上している。

INFO

ご注文・お問い合わせ

【正規販売代理店】

大幸鉱業株式会社

TEL 093-882-2022

【住所】北九州市戸畑区小芝2-10-13 【HP】https://www.massc.jp/

【営業】9:00～17:00 【定休日】土・日曜、祝日

【製造元】株式会社フジコー

【販売元】株式会社マスクフジコー

| 品名 | レンタルプラン | |
|----------------------------|--------------|------------|
| | 月額料金 | 販売価格 |
| MC-T101、T102(床置き、28～36畳目安) | 5,500～8,800円 | 330,000円～ |
| MC-T101K(壁掛け、28畳目安) | - | お問い合わせください |

※レンタルプランの対象地域は、北九州市近郊・福岡市近郊・久留米市近郊。その他の地域はご相談ください。 ※レンタルプランの利用は法人・個人事業主様限定になります。 ※年4回のメンテナンス作業も含まれます。

ふるさと納税 公式HP



Quality of Local

ゆとりある大人こそ注目したい地域の魅力と質の高い特産品を巡る。



美しい景観を誇る黒髪連山や国見山など、豊かな自然に恵まれた「有田町」。棚田を彩るコスモスをはじめ、日本の秋の原風景が人々の心を癒やしてくれる。日本の磁器産業発祥の場所である「泉山磁石場(国指定史跡)」は、観光客が必ずといっていいほど訪れる場所。町の特産品である「有田焼」は、400年間にわたって国内外のさまざまなニーズに技術やデザインで応え続けてきたことにより、非常に多様な表現方法が特徴となっている。

“器”と“食”を通じて引き継がれる400年の伝統と文化

美しい白磁と華やかな絵付けが特徴の「有田焼」の産地として知られる佐賀県有田町は、やきもの町である有田町と農業の町である西有田町が2006年3月に合併して発足。佐賀県西端に位置する、人口およそ2万人の小さな町である。

17世紀初頭に朝鮮人陶工・李参平らにより有田町の泉山で陶石という原料が発見され、日本で初めて磁器の焼成に成功。以来、佐賀藩のもとで磁器産業が本格化し、海外輸出によってヨーロッパの名窯にも影響を与えた。「有田焼」の歴史を育んできた有田内山地区の町並みは、国の重要伝統的建造物群保存地区に選定。江戸後期から昭和にかけての建物が立ち並び、登り窯の廃材を再利用した「トンバイ堀」が通りに独特の風情を与えている。また、この地区を中心に「ゴールデンウィーク」が開催される「有田陶器市」は118回の歴史を誇り、全国から120万人が訪れる一大イベントだ。

一方で、山間部の斜面を有効に活用した「棚田」という特徴的な景観を持つ稲作地であり、佐賀県産の高品質なブランド和牛「佐賀牛」をはじめ、「ありたどり」「ありたぶた」を生産する県下有数の畜産地でもある。

「有田焼」の「器」と農業の「食」、両方の魅力を堪能できる有田町は、伝統と歴史、豊かな観光資源を生かした町づくりに取り組んでいる。

有田品質を知る「ふるさと納税 返礼品」



源右衛門窯 卓上型万華鏡(オイル)
古伊万里風菊牡丹絵

手描きによる絵付けが特徴的な源右衛門窯の作品で、世界的万華鏡作家・山見浩司氏が制作した卓上万華鏡。繊細な墨はじき技法を使って表した唐草と豪華な染錦技法で描き出された、古伊万里様式が美しいハーモニーを奏でる。万華鏡には感動する心や創造性、集中力を高め、癒やしやストレス軽減効果があるという。納期は3~4カ月。

[寄付金額] 1,490,000円以上 [品番] A1490-2
[サイズ] 幅19.5 cm×奥行19.0 cm×高さ25.0cm
[重量] 1.75kg ※桐箱入り



有田焼 禁裡御用(宮内庁)窯元 辻精磁社
【梓】浜茄子鳳凰紋 組碗揃

吉祥の兆しとして現れるという鳳凰は、鳳(雄)と凰(雌)の夫婦としての愛情の象徴でもある。その鳳と凰をモチーフとし、今上天皇のお印である梓と雅子皇后のお印である浜茄子を それぞれ碗皿の文様とした紅茶碗。澄みきった青の美しさを求めて、染料には天然の呉須を使い、絵付師が一筆一筆丁寧に塗り重ねて描いている。

[寄付金額] 750,000円以上 [品番] A750-10
[サイズ] カップ:直径9.7cm×高さ5.5cm、
ソーサー:直径15.3cm×高さ2.5cm



柿右衛門窯作
珈琲碗(丸形)絵変わり(梅鳥文・秋草鶉文)2客組

薄く挽いた素地とやや反った縁が心地よい口あたりの珈琲碗。どちらも伝統的な柿右衛門様式の花鳥文が描かれており、左右非対称で余白が豊かな構図が特徴。丸い形状とも相まって、やわらかく暖かな雰囲気を感じさせる。この珈琲碗とともに二人で至福の時間を過ごすしてほしい。電子レンジおよび食洗機使用可能。オープン使用不可。

[寄付金額] 350,000円以上 [品番] A350-16
[サイズ] 碗:直径7.4cm×高さ6.7cm、
皿:直径13.8cm×高さ2.0cm ※桐箱2客入り



INFO

有田町

[お問い合わせ] 有田町総務課 [電話] 0955-46-2111 [HP] <https://www.furusato-tax.jp/city/product/41401>

有田町
ふるさと納税



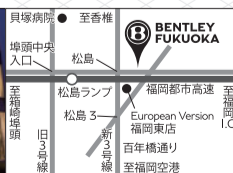
My Favorite Life Style

(メーカー希望小売価格)
ベンティガハイブリッド 23,400,000円(税込)

BENTLEY FUKUOKA

ベントレー正規販売店ショールーム

ベントレーは、ラグジュアリー SUV モデルであるベンティガ、ラグジュアリースポーツクーペのコンチネンタルGT、フラッグシップサルーンであるフライングスパーを中心にかつてないほど充実したモデルラインナップを取り揃えております。ベントレー福岡で、ベントレーの魅力的なモデルと比類なき世界を体感ください。



ベントレー福岡

TEL. 092-624-5500

〒813-0034 福岡県福岡市東区多の津 3-10-1

営業時間：10:00-18:00 定休日：火曜日、第2水曜日

写真は Bentley Hybrid です。表示価格は 2022 年モデルの 2022 年 7 月 1 日現在の 10% 消費税込メーカー希望小売価格 (参考価格) です。オプション費用、保険料、税金 (消費税を除く)、リサイクル料金及び登録等に伴う諸費用は含まれておりません。展示モデルは予告なく変更になる場合がございます。詳しくはベントレー福岡までお問い合わせください。「Bentley」の名称、「ウィングド B」およびその他あらゆるモデル名は登録商標です。© 2022 Bentley Motors Limited.