

働く男のライフスタイル情報紙

[ビズスタ福岡]
Biz Life
Style

2022 04

特別版

『BizLifeStyle』は東京、名古屋、関西、
京都、仙台、福岡にて49万部発行
下記URLまでアクセスを。

www.biz-s.jp

広告掲載に関するお問い合わせ・申し込みは
TEL.092-687-7111 FAX.092-687-7117

企画・制作/株式会社デイリー・インフォメーション九州
〒810-0001 福岡県福岡市中央区天神4-6-7 天神クリスタルビル7F
©2022 DAILY INFORMATION KYUSHU CO.,LTD

Biz Life Style SPECIAL EDITION

Blue Oceans

By SASAKI CORPORATION No.08

時代を先取りした明るい未来は、いつでも革新的なチャレンジの先にある。

これまでの経験に裏付けされた自信をコンパスに針路をとり、

いつもと同じ場所からでは見えなかった誰も知らぬ景色の向こうへ。

Blue Oceans

By SASAKI CORPORATION

COLUMN

「スマートで目先が利いて几帳面 負けじ魂 これぞ船乗り」

■ 船乗りとビジネスマンの共通点

「スマートで目先が利いて几帳面 負けじ魂 これぞ船乗り」。船乗りの標語の一つとして知られる言葉だ。

「スマート」とは、天候や風向など常に変化の多い海上では、頭の回転が速く、機敏であることが求められる。「目先が利いて」は先見の明があり、人より先を見据えていることを指し、周囲への気配りの重要性も説いている。「几帳面」は文字通り、物事の整理整頓の大切さ。時間を守るなど、他人に迷惑をかけないといったこともこの言葉には含まれるだろう。「負けじ魂」は最後まで全力で努力する人であれ、ということ。

標語の最後に「これぞ船乗り」と言っているものの、これはビジネスシーンでも同じではないだろうか。頭の回転が速い人は、どんな場面でも評価されるだろうし、先見の明があれば、さまざまなビジネスチャンスが訪れる。周囲への気配りができる人は多くの人に好かれ、仕事はもちろん、プライベートでも充実し

た時間を過ごしているはずだ。もちろん、時間や納期を守るという意味でも几帳面でありたいもの。

■ 日々生きることを、“航海”と捉えて

「スマートで目先が利いて几帳面」を普段の暮らしの中で意識するだけでも、新たな発見があるかもしれない。例えば、日常的に使う靴や洋服、時計や車。長年愛される確かなものを選ぶこともまた「目先が利いて」に当てはまりそうだ。選んだ理由が明確であれば、なおさら良い。人とは違う視点を持った上で物事を精査していると言えるから。

頭の回転が速いのはビジネスシーンにおいては重要な能力だが、そんな人こそ、ゆつくりと過ごす時間を意識的に作るのも良いだろう。常にさまざまなことに思考を張り巡らせていれば、心身ともに疲労は必ず蓄積する。温泉旅行など、時にはなにも考えない時間をあえて作ることで、新たなアイデアが舞い降りてくるかもしれない。一見無意味に思える時間にこそ新たなヒントが潜んでいるのは往々にしてあること

だ。日々の仕事をこなしたり、日常を生きることは“航海”と似ている。

穏やかな風の日もあれば、大荒れの時化の日もある。刻々と状況が変わる中、それでも目的地を目指し、安全にかつ、無事に“航海”を終えなくてはならない。だからこそ、海上で必要とされる船乗りの心構え、資質「スマートで目先が利いて几帳面 負けじ魂 これぞ船乗り」を意識しよう。その考え方や姿勢は、きっと多くの成功を生み出してくれるはずだ。



INFO

安心したクルージングを楽しむための会員制救助システム「BAN」

洋上でもし航行不能になったら...。そんな“もしも”に備えるために知っておきたいのが会員制救助システムの「BAN」だ。マリナーや海事従業者等の協力によって構成される「BAN」は24時間365日、航海の安全をサポートしてくれる。「BAN」へ入会することで、船舶が洋上で航海不能になった際には無料で最寄りの安全な係留地への曳航・伴走が受けられる。船舶オーナーでまだ入会されていないという方は、ぜひこの機会にご入会のご検討を。ご入会・詳細は西福岡マリナー マリノアをはじめ系列マリナーへお問い合わせください。

会員種別	入会金	年会費	
一般会員 [非営業用小型プレジャーボート所有の個人・法人] [小型船舶免許、JCI検査が必要なプレジャーボート]	10,000円	A会員 (5トン未満)	18,000円
		B会員 (5トン以上20トン未満)	36,000円
		G会員 (20トン以上40トン未満)	100,000円
特別会員 [本事業の趣旨に賛同される個人・法人]	-	50,000円	

西福岡マリナー
マリノア

本紙限定特典

船舶免許1級・2級取得で...

・オーナー様からの紹介で1万円割引(進級は除く)

・お祝いクルージング / 1時間30分

さらに

レンタルボート入会で...

・レンタルボート利用割引券1万円分プレゼント

・燃料10リットル分無料プレゼント

※レンタルボートのご利用はヤマハシースタイルの会員登録が必要となります。 ※この特典は免許取得から1カ月以内の方に限ります。

西福岡マリナー マリノア (株式会社 ササキコーポレーション)

[住所]福岡市西区小戸2-11-1 [電話]092-885-2288 [営業]9~4月 9:00~17:00、5~8月 9:00~18:00(7・8月の土・日曜、祝日8:00~18:00) [休日]火曜(祝日の場合は翌日)

■西福岡マリナー マリノア 各種料金 / [免許教室]1級101,000円、2級87,000円、特殊80,900円 [レンタル]3時間9,100円~、6時間13,500円~ [艇置]陸上年間艇置料257,400円~、海上年間艇置料731,500円~

BLUE OCEANS NUMBER.8

.01



IDENTITY

唯一無二のダイバーズ フィフティ ファゾムス

耐磁性インナーケースやロック付きの回転ベゼルを世界で初めて使用し、ダイバーズウォッチの原型とされている「フィフティ ファゾムス」。フランス海軍をはじめ、アメリカやドイツなど各国の特殊潜水部隊に採用された歴史的背景は有名なエピソードだ。そして、高名なダイバーである、ジャック=イヴ・クストーもこの時計を映画「沈黙の世界」(56年)の撮影に使用している。その後、名声はたちまち広まることとなった。



MODEL



フィフティ ファゾムス
オートマティック

自動巻き/ピンクゴールドケース(直径45mm)/300m防水/パワーリザーブ約120時間/3,542,000円

フィフティ ファゾムス
バスカチーフ

自動巻き/スチールケース(直径38mm)/300m防水/パワーリザーブ約100時間/1,122,000円

フィフティ ファゾムス
バスカチーフ
コンプリートカレンダー

自動巻き/スチールケース(直径43mm)/300m防水/パワーリザーブ72時間/1,727,000円

今なお愛されるダイバーズウォッチの原流がここに

国内外のマニファクチュールブランドが集結する岩田屋本店の時計サロン。今回ピックアップするのは、世界最古の時計ブランド「ブランパン」だ。1926年に自動巻きモデルをいち早く製品化したことで知られているが、ダイバーズウォッチの祖であることも忘れてはならない。開発したのは、1950年にCEOとなったジャン・ジャック・フィスター。深海でも時間が読み取れる時計を考案し、1953年に現代のダイバーズウォッチの原点である「フィフティ ファゾムス」を生み出した。そこから進化を遂げ、現在では、独自開発のムーブメントを搭載するほか、約5日間という長時間パワーリザーブを実現。さらに、フリーストリングテンプレートにより等時性と衝撃性を大幅に高め、デイト表示を逆戻しできる機能を保持することで、高いユーザビリティを体現している。申し分ないスペックを詰め込んだツールダイバーである一方、トップのサファイアクリスタルやドーム状に成形したベゼルなど、鏡面の美しさは高次元。まさしく、ドレスウォッチメーカーが手がける「ラグジュアリーダイバー」と言える。

2013年には、ダイバーズの枠を超えてシテイユースも想定した「パチスカーフ」を復活させるなど、ブランドのDNAは脈々と受け継がれている。「知る人ぞ知る」ではなく、今「知っておくべき」ブランドなのだ。ぜひ、腕に通して歴史の重みを実感してほしい。

Info...

岩田屋本店 時計サロン

TEL 092-714-3011

[住所]福岡市中央区天神2-5-35 岩田屋本店 新館4F [営業]10:00~20:00 [定休日]不定 [HP] <https://www.blancpain.com/ja>

公式HP





BLUE
OCEANS
NUMBER.8
ISSUE
.02

BUSINESS MERIT

01

全国にネットワークを持つ
不動産のプロフェッショナル

東急リバブルは、“不動産総合流通企業”として、不動産活用から投資まで多岐に渡る不動産ニーズに応えている。国内以外のほか、香港、台湾、シンガポールなどアジアを代表するマーケットにも拠点を構える広範なネットワークと、独自に培ってきた不動産取引のノウハウが武器。豊富な実績と高いブランド力、サービス力、業界の未来まで見通す視野の広さで、的確&スピーディに問題解決を目指していく。無料売却査定も気軽に利用して。

全国202カ所のリバブルネットワーク
※2021年4月1日時点

- 福岡5店舗
- 関西圏41店舗
- 仙台5店舗
- 首都圏135店舗
- 名古屋10店舗
- 札幌6店舗

02

ますます活性化する
福岡のマーケットに注目

2021年の福岡市の地価が商業地で6.6%上昇を示し、全国トップクラスの伸び率となっている。高い人口増加率、アジアに近接する地理的優位性など、ポテンシャルの高さによる不動産市場への投資が活発であったことが要因だ。建築資材の高騰による建築単価の上昇に伴い、新築マンション等の利回りは抑えざるを得ないことから、すでに稼働している物件の優位性・流通性は揺るがないだろう。2022年も変わらず活発に動く市場において、同社への期待も高まるばかりだ。

大切な資産を確実かつスピーディーに売却して、確かな不動産経営を

不動産運用を行う中で、「不動産を売却して、早急に現金化した」「収益性が下がっているから早めに手を打ちたい」といった悩みに直面するケースも少なくない。そんな時、身近になんでも相談できる存在として「東急リバブル」を活用するのがいいだろう。TVCMなどでも目にする機会が多く、ある程度認知している読者も多いと思うが、今一度、サービス内容をしっかりと確認していきたい。

JR博多駅前にある「福岡支店 コンサルティングセンター」では、不動産の売却はもちろん、売買、賃貸にも対応する。メインとなる売却は、調査から査定、第三者専門家の意見を踏まえたセカンドオピニオンまで、スムーズなプロセスで着実に進めていくことができる。さらに一定期間で売却できなかった時は、あらかじめ約束した金額で東急リバブルが直接買い取ってくれる売却保証まで完備。まさに、全国にネットワークを持つ大手だからこそこのサービスだ。また、相続発生時や立ち退きなど、予期せぬ出来事から売却を迫られるシチュエーションも多いのだとか。そんな時でも、同社が誇る不動産のプロをはじめ、提携する税理士や弁護士が丁寧にサポートしてくれるから、突発的な案件も安心して頼ることができる。

何よりも、近年土地の価格が上昇している福岡では、スピーディーかつ確実に対応してくれるパートナーが必須と言える。ぜひ、同社ならではのメリットを実感しよう。

Info...



東急リバブル株式会社 福岡支店 コンサルティングセンター
TEL 0120-958-124

[住所]福岡市博多区博多駅前2-1-1 福岡朝日ビル7F [営業]10:00~18:00 [定休日]土・日曜、祝日 [FAX]092-284-2109 [E-mail]fu-consul@ma.livable.jp [HP]https://www.livable.co.jp/branch/fukuoka-consul/



LEBEN FUKUOKA TENJIN ONE TOWER

1972年の創業以来、不動産テレポートとして数多くのプロジェクトを手がけてきた株式会社タカラレーベン。創業50周年記念物件として始動したのが「レーベン 福岡天神 ONE TOWER」。しかも、天神にアドレスを持つ物件が供給されるのは38年ぶり。ロケーションはもとより、居住空間やパブリックスペースなど細部にまでデザインにこだわり須崎公園におけるオペリスク(地域を象徴する記念碑)のような存在感を放つ一邸となる。



エントランスホールには快適な生活をサポートするコンシェルジュが常駐。その隣には、待ち合わせや休憩に最適な優雅なラウンジが広がる。そして、16階には、スカイラウンジやゲストルームがあり、タワーレジデンスだからこの絶景とともに贅沢な時間を享受できる。さらには、バーコーナーでは、しっかりとグラスを傾けながら一人静かな時間を過ごすもよし、大切な人と語り合うもよし、居住空間とは一味違ったオフを楽しめる、高級ホテルのような寛ぎ空間だ。

変革する天神エリアとともに暮らす至高のタワーレジデンス

「天神ビッグバン」をはじめ、全国的にも類を見ない都市開発を遂げている天神エリア。この地に新たに誕生する「レーベン福岡天神 ONE TOWER」は、その都市機能の恩恵を全身で謳歌できるユーランドマークとして、今、注目を集めている。地上23階建てのその物件が建つのは「天神5丁目」。新文化施設の開業を目指す須崎公園に隣接し、天神市街地はもちろん、大濠公園、博多、中央・博多心頭など再開発が進むアーバンエリアと繋がる、比類なきロケーションだ。この地に存在するだけでも、その価値の高さは言うまでもない。そして、プレミアムな空間デザインも、日常に非日常を与えてくれるような特別な暮らしをもたらしてくれる。王冠をイメージしたアイコンックな外観が見る者を魅了し、一歩踏み入れると、2階吹き抜けの広々としたエントランスホールが優しく包み込む。さらに16階には、スカイラウンジ、バーコーナー、ゲストルームなど、内装や家具、インテリアの一つ一つにこだわったパブリックスペースも完備する。天神の街並みを一望する開放的な空間で自由に過ごすことができる、住人だけに許された場所だ。

【お問い合わせ】株式会社タカラレーベン総合予約受付窓口
0120-533-253 [受付時間] 18:00~24:00

LEBEN SARON
[住所]福岡市中央区赤坂1-16-1 [営業]9:00~18:00 [定休日]火・水曜
[HP]https://www.leben-style.jp/search/lbn-tenjin/

■物件概要 ●物件名/レーベン福岡天神 ONE TOWER ●所在地/福岡県福岡市天神5丁目13-1、13-3、15(地番) ●交通/福岡市地下鉄空港線「天神」駅徒歩7分 ●地目/宅地 ●用途地域/商業地域 ●敷地面積/1,340.04㎡ ●建築面積/706.21㎡ ●建築延床面積/14,612.89㎡ ●構造・規模/鉄筋コンクリート造地上23階建 ●総戸数/153戸(他、管理事務室、集会所(スカイラウンジ)、ゲストルーム各1戸) ●駐車場/敷地内タワーパーキング72台(内、車椅子使用者優先1台、低床車対応1台)月費使用料:22,000円~25,000円 ●駐輪場/153台(2段ラック(下段スライド式)148台、平面5台)月費使用料:200円~400円 ●バイク置場/7台(ミニバイク4台、大型バイク3台)月費使用料:2,000円・3,000円 ●建物竣工予定/2024年2月中旬 ●入居予定/2024年3月下旬 ●設計・監理/株式会社デベロップサイナー級建築士事務所 ●施工会社/大豊建設株式会社九州支店 ●分譲後の権利形態/敷地:専有面積割合による所有権の共有建物:専有部分は区分所有権、共用部分は専有面積割合による所有権の共有 ●管理形態/管理組合を結成し、管理会社との委託契約 ●建築確認番号/第ERI-21007689号(2021年4月30日付) <計画変更>第ERI-21046017号(2021年12月27日付) ●売主・販売代理/株式会社タカラレーベン ●売主/株式会社タカラレーベン西日本 ●管理会社/株式会社レーベンコミュニティ

■第2期予告物件概要 ●予定販売戸数/未定 ●予定販売価格/未定 ●予定最高価格帯/未定 ●間取り/1LDK~3LDK ●住居専有面積/37.05㎡~142.99㎡ ●バルコニー面積/4.39㎡~19.40㎡ ●管理費(月額)/9,400円~36,200円 ●修繕積立金(月額)/3,600円~14,000円 ●修繕積立基金(引渡時一括)/259,350円~1,000,930円 ●管理組合し設立準備金(引渡時一括)/9,400円~36,200円 ●販売開始予定時期/2022年4月下旬 ●第2期の販売戸数が未確定のため、本概要は第2期以降の予定販売戸全体を対象として記載しております。販売戸数・販売価格等の数値は本広告時にお知らせいたします。 ●広告有効期限/2022年4月17日 ●掲載の完成予想CGは図面を基に描き起こしたもので、外観・植栽等は実際とは異なる場合がございます。 ※眺望写真は現地16階相当から撮影(2021年8月)した写真にCG加工しており、実際とは異なります。 ※眺望は階数・住戸によって異なります。また、将来にわたり保証されるものではありません。 ※掲載の写真はモデルルーム(Mタイプ)を撮影したものです(2021年10月撮影)。設備・仕様等はタイプによって一部異なります。家具(造作家具)・調度品等(一部オプション含む)は価格に含まれておりません。

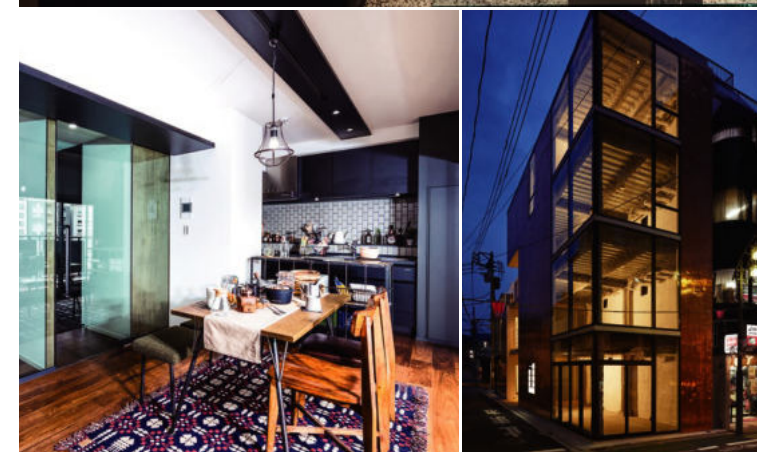


My Favorite Life Style



LOCATION

姫浜駅から駅前通りを北上して、徒歩7分のところに立地。地下鉄では地鉄に乗り換えるから、天神や博多への通勤も楽々。もちろん、バス停や都市高速「変身入口」ランプまでも近く、あらゆる交通手段で快適に移動ができる。また、「マリノアシティ福岡」をはじめ、「イオンマリナタウン店」「ウエストコート姫浜」といった商業施設が生活圏内にあり、「小戸公園」や「姫浜中央公園」といった憩いの場は散歩や息抜きにも最適。



BRAND

フランス語で「魅力」を意味する「l'attrait(ラ・アトレ)」。創業から30年以上、新築分譲マンションをはじめ、海外事業やM&Aによる新規プロジェクトなど、さまざまな事業を積極的に展開する不動産総合デベロッパー。自社ブランドの「ラ・アトレ」シリーズでは、邸宅創造の先にある新たなライフスタイルをデザインし続けている。磨き上げた感性や、創造力と革新的な機能が融合する喜びに満ちた邸宅は、関東はもとより福岡にも浸透している。



BLUE OCEANS NUMBER 8 ISSUE .04

【販売】 株式会社ラ・アトレ 株式会社T・フィールド 0120-055-517

●名称/ラ・アトレレジデンス姫浜●所在地/福岡市西区姫浜の浜5丁目3042-2,3042-5(地番)●交通/地下鉄空港線「姫浜駅」徒歩7分●用途/商業地域・第1種住居地域●建蔽率/80%・60%●容積率/400%・200%●地目/宅地●敷地面積/917.53㎡ ※北側29.77㎡は都市計画道路予定地。整備する必要があります。●建築面積/349.45㎡●建築延床面積/3,648.68㎡●構造/規模/鉄骨コンクリート造 地上15階建●戸数/44戸●駐車場/35台(平置駐輪場5台(内1台カーシェア用)、機械式駐輪場)●地下2段、地上4段 月額使用料(税込)5,000円~9,500円(機械式)16,000円~17,000円(平置式)●使用料/100円~500円(月額)●建物竣工時期/2023年6月下旬予定●引渡・入居時期/2023年6月末日予定●設計・監理/株式会社サム建築事務所●施工/株式会社旭工務店●分譲後の権利形態/敷地:専有面積割合による所有権の共有、建物:専有部分は区分所有権、共用部分は専有面積割合による所有権の共有区分所有権全員により管理組合設立後、管理会社に委託●建築確認番号/第ER1-21011710号(2021年5月26日付)●事業主・売主/株式会社ラ・アトレ 〒105-0022 東京都港区海岸1-9-18 国際浜松町ビル7F TEL:03-5405-7300 国土交通大臣(2)第8425号(公) 全国宅地建物取引業保証協会会員(公) 東京都宅地建物取引業協会会員(公) 首都圏不動産公正取引協議会加盟 株式会社ラ・アトレ 福岡支店 〒810-0801 福岡市博多区中洲5-6-10 LA博多8F TEL:092-261-5110 ●販売提携(代理)/株式会社T・フィールド 〒810-0072 福岡市中央区長浜2丁目3-6 TEL:092-716-7835 福岡県知事(4)第14849号(公)福岡県宅地建物取引業協会会員●管理会社/株式会社東急コミュニティー 【第一期販売額】●販売戸数/8戸●販売価格(税込)/3,750万円~5,200万円●間取り/3LDK・4LDK●専有面積/65.24㎡~78.35㎡●バルコニー面積/10.29㎡~17.58㎡●管理費(月額)/5,600円~6,700円●修繕積立金(月額)/5,500円~6,700円●修繕積立金(引渡時一括)/330,000円~402,000円●先着順申込受付場所/ラ・アトレレジデンス姫浜「マンションギャラリー」●広告作成日/2022年2月18日●広告有効期限/2022年5月31日●ご購入いただいたもの/認印、本人確認書類(免許証等)、所得証明(源泉徴収票等)が必要です。詳細は係員におたずねください。※お申込時には資金計画の確認が必要となります。予めご了承ください。先着順につき、販売済の際はご容赦ください。



姫浜駅から徒歩7分。ニューノーマル時代のレジデンスが誕生

新しい暮らし方や働き方について考える機会が増えた。そこで、ひとつの選択肢として提案したいのが、「ラ・アトレ」レジデンス姫浜。新築分譲マンションをはじめ、商業施設やオフィスビルの開発などを展開する上場企業「株式会社ラ・アトレ」が手がけるブランドだ。経験やノウハウを元に新たなライフスタイルをデザインし、日常にあふれる喜びを演出する物件の数々は、関東を中心に、近年は九州にも拡大している。 そんなレジデンスが姫浜に誕生する。場所は、姫浜駅から徒歩7分。周辺には生活に事欠かない施設やお店、感度の高いカフェなどが充実。明治通り沿いということもあり、公共交通機関でも車でも交通アクセスは抜群だ。内浜小学校と内浜中学校の校区でもあるから、ファミリーから注目度も高い。全邸南向きの開放的なロケーションを眺めるだけでも、日々気分を上げてくれるだろう。 高級感ある外観からデザイン性の高さを窺わせる同レジデンス。清潔感を感じるモダンな居住空間は、プライベートや仕事時間でもメリハリが効いた使い方ができる。さらに、住人のためだけに、さらには、住人のためにも、間取りにもこだわっている。さらには、住人のためだけに、さらには、住人のためにも、間取りにもこだわっている。さらには、住人のためだけに、さらには、住人のためにも、間取りにもこだわっている。

BLUE
OCEANS
NUMBER.8
ISSUE
.05

FERRARI ROMA

洗練されたデザインの「フェラーリ ローマ」。新開発の8速ATを組み合わせた最新のV型8気筒3.9Lエンジンをフロントに載せ、後輪を駆動するという2+2クーペタイプだ。ディテールまで理想を追求したスタイルは、卓越したエレガンスを演出する。街中に適した「コンフォートモード」や高速走行時に最適な「スポーツモード」など、シーンに合わせたセッティングを自在にコントロールするのはドライバーだけの享楽だ。

心が躍るエレガンスを日常に。比類なき跳ね馬のクーペが誕生

近年、新型のリリースが相次いでいる「フェラーリ」。その渦中において、これほどまでに美しい一台があっただろうか。この「フェラーリローマ」は、完璧なまでにエレガンスな新型クーペ。圧倒的なパフォーマンスを發揮しながらも、日常に寄り添うルックスが絶妙に融合している。「1950〜60年代のローマを象徴する華やかな人生を表現し、フロントに突き出したシャークノーズや流れるようなプロポーションに至るまで、それまでのフェラーリのデザインとは一線を画するほどに個性豊か。コンセプトである「ラ・ヌオーヴァ・ドルチェ・ヴィータ(新しい甘い生活)」を全身で体現しているのだ。

内装は、運転席と助手席を独立させる「デュアル・コックピット」の考え方を採用。ステアリング周りには、シフトチェンジやスターターなどあらゆる操作が集結し、メーターとナビゲーションシステムはフルディスプレイだから、これまで以上に直感的で快適なドライビングをサポートする。心臓部には、最高出力620CVを誇るエンジンを搭載。走行性能はフェラーリGTセグメントの中でもトップクラスだという。シーンに合わせて5つのモードを切り替えることで、街中での軽やかな走りはもちろん、瞬時に100km/hまで加速するレース体験も存分に楽しめる。心地よく響き渡るエキゾースト音をBGMに、新時代のフェラーリで街を駆け抜けようではないか。

Info...

OFFICIAL
FERRARI DEALER
EUROPEAN VERSION

ヨーロッパバージョン

TEL 092-434-3301

[住所]福岡市博多区堅粕14-21 [営業時間]10:00~18:00 [定休日]火曜、第2水曜 [HP] <https://fukuoka.ferrari dealers.com/ja-JP>

公式HP

