

働く男のライフスタイル情報紙

Biz Life Style

[ビズスタ熊本]

特別版

NO.02
2022 04

『Biz Life Style』は東京、名古屋、関西、京都、仙台、福岡にて49万部発行
下記URLまでアクセスを。

www.biz-s.jp

広告掲載に関するお問い合わせ・申し込みは
TEL.092-687-7111 FAX.092-687-7117

企画・制作/株式会社デイリー・インフォメーション九州
〒810-0001 福岡県福岡市中央区天神4-6-7 天神クリスタルビル7F
©2022 DAILY INFORMATION KYUSHU CO.,LTD

My Sweet Home!

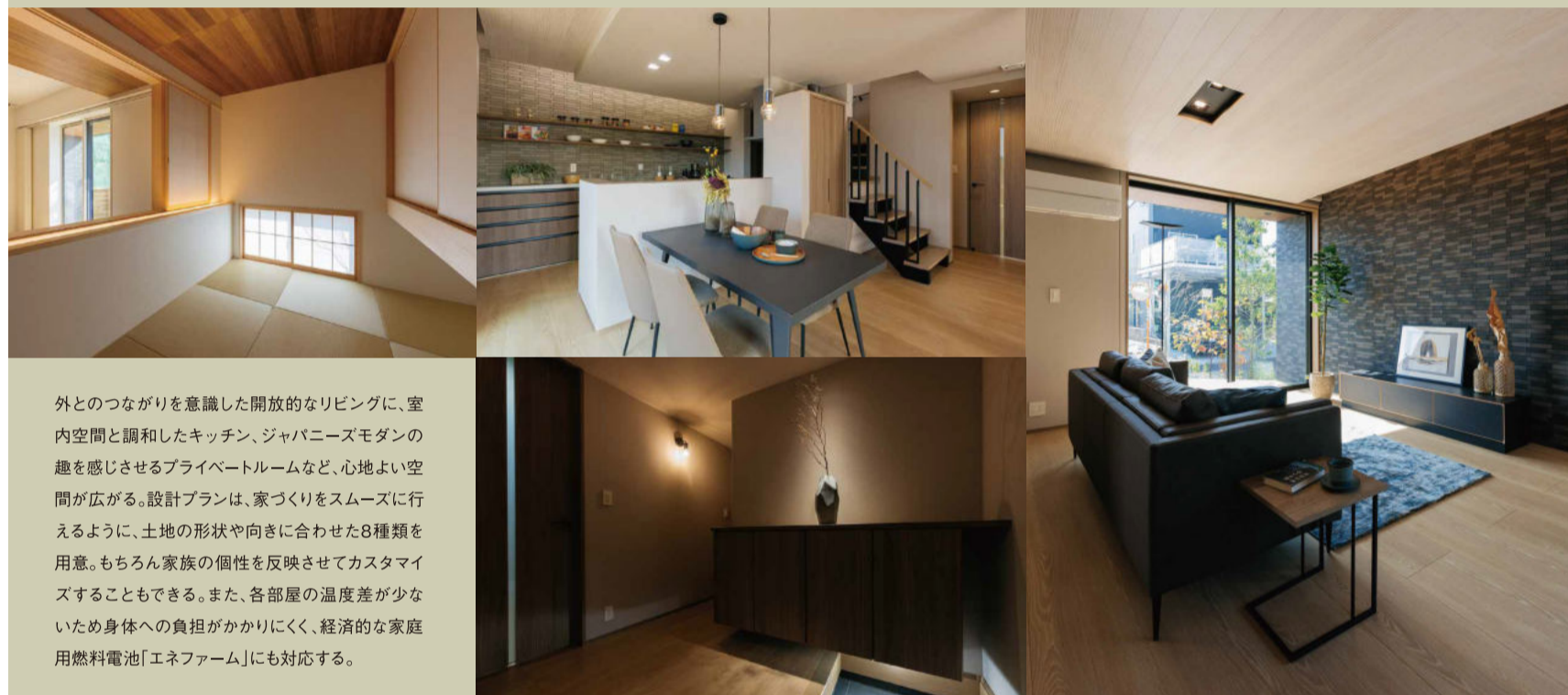
家で過ごす時間が増えた今だからこそ、
オンリーワンのライフスタイルを実現させよう。
家族との絆を深め、大切な友と語らうひと時は、
いつの時代も普遍的な幸福感をもたらす。
近年、熊本では不動産を所有する需要が高まっているという。
ビズスタでは、快適性とデザイン性をあわせ持つ住宅を提案。
理想の住まいで築く新たな暮らしは、
あなたをより輝きに満ちたステージへと導いてくれる。



My Favorite Life Style



家族が自然に集まり、語り、和む空間がそこにある



外とのつながりを意識した開放的なリビングに、室内空間と調和したキッチン、ジャパニーズモダンの趣を感じさせるプライベートルームなど、心地よい空間が広がる。設計プランは、家づくりをスムーズに行えるように、土地の形状や向きに合わせた8種類を用意。もちろん家族の個性を反映させてカスタマイズすることもできる。また、各部屋の温度差が少ないため身体への負担がかりにくく、経済的な家庭用燃料電池「エネファーム」にも対応する。

FOCUS

永く住み続けるための計算されたデザインと優れた機能性



雨どいなど細部まで計算されたデザイン

夏の日差しや雨風をしのぐ深い軒天、屋根面と一体となった瓦、建物の外観と調和するシンプルなデザインの雨どいなど、日本家屋でおなじみの建材が高い技術によって進化している。



家の「顔」を決めるスタッフの手腕

自社のエクステリアスタッフが打ち合わせの段階から参加し、上質な佇まいに向けたデザインを提案。例えば軒先の縁は、木の成長を見越して植栽する場所を1cm単位でこだわる。



洗練された街を実現する統一外構

「ブロック塀に頼らない街並み」を目指した統一外構が、洗練された景観をもたらす。一体感を創出するために、建物には太陽光パネルや外壁ベースなど、指定の製品および仕様を採用。

INFO.



LEGARE INSIDE-OUTSIDE

東宝ホーム株式会社 熊本支店

【住所】熊本市中央区白山1-2-7
【電話】096-373-1040
http://kumamoto-toho.com

レガールヒルズ 検索

「LEGARE」の資料をお届けします。

詳しくは、お問い合わせください。
Tel/0120-104-817

東宝ホーム株式会社 熊本支店
(9:00~18:00、定休日/火・水曜)



LEGARE (レガール)

東宝ホームの技術とデザイン力が注ぎ込まれたプレミアムブランド。コンセプトは、「親から子へと受け継いでいく価値のある住まい」。繊細さを美徳とする日本人の感性と、日本の気候風土に合わせた機能性を、普遍的なプロダクトデザインのなかに集約する。

これから何十年先も、ここが「私たちのホームタウン」

「直」 線的でスマートな形状の屋根に、白とグレーでまとめられたシックな外観。周囲に形成された植栽ベルトが、心安らぐ空間を演出する。外構ガイドラインが保たれた統一感のある景観からは、そこに住まう人々の高い道徳心を窺い知ることが出来る。気品と風格に満ちた「街並み」は、まさにそれ自体がフラッグシップモデル。市内でも屈指の閑静な住宅地。補エリアに、心安らぐ新しい「街」が誕生した。
東宝ホームが誇るハイクラスな分譲住宅「レガールヒルズ」に移り変わる四季、空模様に取り添った先人たちの知恵を礎に、日本の伝統美をモダンな機能美へと昇華。特筆すべきは、外気と地熱を取り入れたハイブリッドエアコントロール工法だ。機械により温度・湿度調整された外気が、居室だけでなく壁内や小屋裏にまで循環。湿気や冷んだ空気を排出し、見えない部分の老朽化や腐食を防ぐ。また、年間で一定の温度を保つ地熱を活用することで、夏は涼しく冬は暖かい室内環境を作り出す。
構造部材には、反りや狂い、割れに強い完全乾燥部材「JWOOD」を使用。経年劣化による隙間が生じにくく、業界トップクラスの気密性を誇っている。さらに「JWOOD」の特性を最大限に活かすべく、特殊な金物接合を採用。地震や台風が強くと、長期にわたって優れた耐震性を維持する。熊本の自然条件に順応し

た住まいは、創業以来、地域密着の家づくりに取り組んできた東宝ホームならではの強みだといえる。永く住むためのこだわりは、奇をてらわないエクステリアにも見られる。木目調の軒天や重厚感のある外壁など、随所において日本人にとって馴染み深い風情が醸されている。「LEGARE」は、イタリア語で「結び、つなぐ」の意。いずれかの世代に受け継ぐその日が来ても、家族団らん場の場として色褪せない輝きを放っていることだろう。
夜の帳が下りると、各邸の外灯がふわりと浮かび、家路に就く住人を温かく迎えてくれる。玄関を待たずして、心のなかでつぶやく「ただいま」のひと言。幸せの灯りが漏れる街並みを前に、ここがホームタウンであることを実感するに違いない。



日没後は静寂と温もりにも包まれる。区画ごとの道幅が6mと広く、夜の車の往来も安心



LOCATION

ライフラインが整った安心の周辺環境

モデルハウスを含む全21区画で構成。熊本博愛病院、楠小学校、楠中学校などの公共施設まで徒歩圏内。鶴屋フーディワンまで徒歩10分、ゆめタウン光の森まで車で8分と日々の買い物にも事欠かない。さらにJR武蔵塚駅まで徒歩15分、九州自動車道熊本インターまで車で10分と、県外へもアクセスしやすい。

済	済	済	済	8号地	済	10号地
済	済	済	済	済	済	11号地
モデルハウス	済	済	済	済	済	済
	14号地					
モデルハウス	済	済	済	済	済	済
	17号地					
	済	済	済	済	済	済
						21号地

「パナソニックホームズ」の住宅展示場へ



先進技術を、見て触って体感

未来型のIoT住宅「CASART URBAN」の魅力を余すことなく紹介。ダイナミックな吹き抜け空間や視線を気にせず寛げるプライベートバルコニー、便利なホームエレベーターなど、心地よい居住環境を体験できる。家づくりの疑問や間取り作成などの相談にも対応。

FOCUS 「安心」を生む高度な技術

快適で清潔な空気質を作り出す全館空調システム、強さと自由度を兼ね備えた構造体、建物の美しさが何年も長持ちする光触媒タイル外壁。「TKU住宅展示場 住まいランド」では、住む人の幸せな暮らしを支える最新テクノロジーに触れることができる。



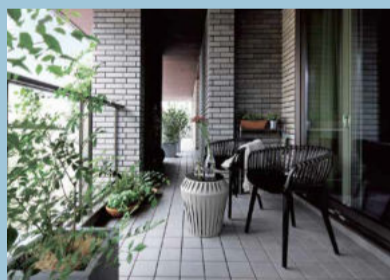
エアコン1台で家中を換気・空調

一年を通じて快適な温度を保ち、省エネも実現。HEPAフィルターは3ヶ月に1度、掃除機で埃を取り除くだけ。



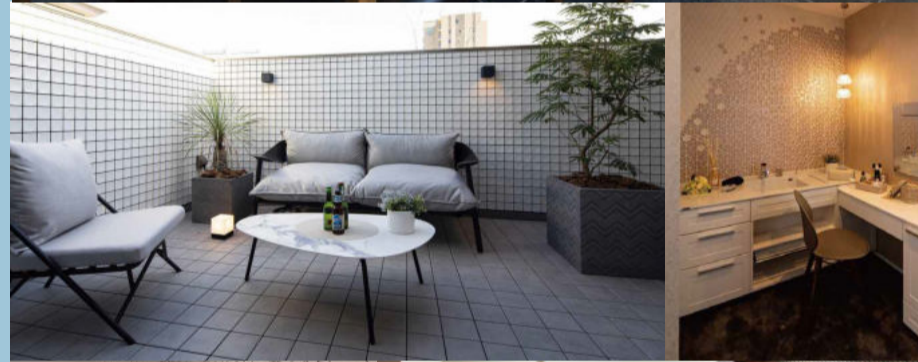
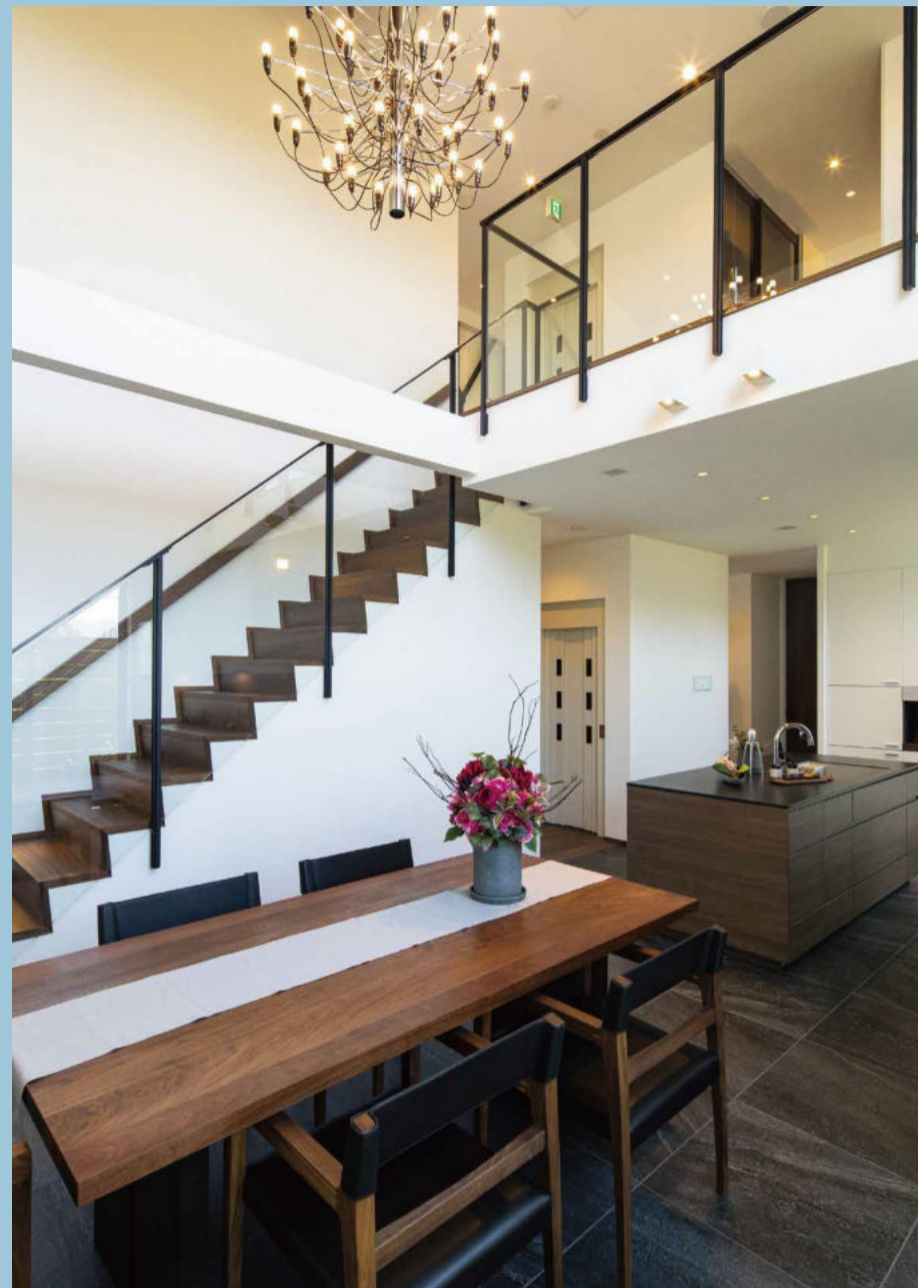
引張、圧縮に強い耐力壁

高い制震性が認められている。座屈拘束技術を取り入れた耐力壁「アタックフレーム」で建物の揺れを低減。



美しさが持続するタイル外壁

外壁のタイルには、セルフクリーニング効果をもつ「キラテック」を採用。雨の力で汚れを洗い流す。



「CASART」の完成住宅の一例。「ホテルライクな暮らし」というオーナーの要望に応え、生活感のある寝室やバスルーム、トイレは2階に集約。ダイニングキッチンや玄関に敷かれたタイルの床が、エレガントな雰囲気を演出している。また、吹き抜けにすることで窓を大きくでき、1階のリビングは明るく開放的。ほかにもフルオーダーの階段や洗面台を2つ備えたパウダールームなど、オーナーの要望を最大限に取り入れた設計がなされている。

きれいな空気とデザイン性。ドクターに選ばれる住宅とは

家づくりに対して上質なデザインや快適性はもちろん、安全性も極めて重要な要素であることは言うまでもない。パナソニックホームズが手がける注文住宅は、大切な家族を守り、全員が健康に暮らせる住まいを提案する。例えば自宅が、病院のようにきれいな空気だとしたらどれだけ安心だろうか。パナソニックホームズが採用する換気・空調システム「エアロハス」は、超高性能HEPAフィルターが、外気に含まれる花粉や黄砂だけでなくPM2.5にまで対応。空気を浄化して、自動で換気する。さらに、湿気が溜まりやすい部屋や押入れの壁には、珪藻土を混ぜ込んだ石膏ボードを使用。優れた調湿能力により、アレルギーの原因となるカビやダニの発生を抑制する。「実際にドクターからのご注文もある住宅です。医療従事者の方にもぜひ読んでいただき、快適さを実感してほしいです」と担当者は言う。デザイン性においても妥協はない。パナソニックホームズならではの「CASART」シリーズは特に柔軟な設計対応力を誇る。間取りを15センチ単位で調整できるため、建物の開口や背面を敷地の形状に合わせるといった、スペースの有効活用が可能に。さらに天井の設計も複



室内とテラスの段差をなくすることで、空間の広がりを生み出す。

雑な斜線制限に対応し、2階や3階をハイ天井に上げることができ、それでいて視界を遮る柱や間仕切りが少いため、開放的で広々とした居住空間が生まれる。この自由度の高い空間設計を可能とするのが、高層ビル建築で見られる制震技術を住宅用に応用した「制震鉄骨軸組構造(HS構造)」だ。一、地震で大きな力が繰り返し加わったとしても、揺れを低減して建物の損傷を抑える。ゆとりある大空間は、強固な構造体があるからこそ成り立っているのだ。住む人を守る高度な安全技術があり、一人ひとりの夢を叶える空間設計力がある。家族の笑顔とワンランク上の豊かな生活を想像した時、「CASART」はあなたに揺るぎない安心感をもたらしてくれる。

INFO.

株式会社 松栄パナホーム熊本
【住所】熊本県市南区田迎1-7-14
【電話】096-379-4020
https://www.kumamoto-panahome.co.jp

Panasonic Homes グループ
株式会社 松栄パナホーム熊本

パナソニックホームズ 熊本 検索

掲載の物件情報について
詳しくは、TKU住宅展示場へ
お問い合わせください。

Tel/096-346-8117

■TKU住宅展示場 住まいランド
(10:00~18:00、定休日/火・水曜)



檜に守られ、檜に癒される。100年以上続く強い家



和風建築の伝統的な美しさと、モダンなエッセンスが調和。無垢素材の木目や檜の香りに心癒される。東京都内の瀬田展示場には、建築家・隈研吾氏が設計監修した50周年記念モデルハウス(下段左)が建つ。

樹 樹 齢千年、いのちは二千年と言われ法隆寺など由緒ある神社仏閣の用材としても重宝されてきた「檜」。日本ハウスHDは、1987年から、近代和風をコンセプトに掲げ、檜を使った強い木造の注文住宅を施工している。そのノウハウを惜しげもなく取り入れたのが、骨太柱で造る「日本の家」の家シリーズだ。何よりもまず、檜の強さを活かした耐震性能に注目したい。伝統の工法に、独自開発の技術を組み合わせた「新木造ストロング工法」を採用。耐震等級3を誇り、振動実験では阪神淡路大震災の2倍の振動に耐えている。耐火性能も高く、延焼

時間が緩やかな点も安心だ。さらに、太陽光発電などによる創エネルギーと消費エネルギーの収支がゼロ以下を目指す住宅「ZEH(※)」であることも見逃せない。優れた断熱性と気密性によって気候の影響を受けにくく、エネルギーを効率的に活用することができる。ほかにも、空気浄化作用やリラクゼーション効果など、檜の特性が最大限に引き出されている。

日本ハウスHDの創業の地は東北。自然の厳しさを知り、災害への心構えを強くもつからこそ、その企業精神と技術は、建物の「大黒柱」となり、住まいの安全を支える。

※ZEH(ゼッチ)・・・ネット・ゼロ・エネルギー・ハウス。政府は2030年までに新築住宅の平均でZEHの実現を目指している

INFO.

日本ハウスホールディングス 日本ハウスホールディングス 熊本営業所
 [住所] 熊本市南区良町2-8-8 田辺ビル201号 [電話] 096-370-8531
 [営業時間] 9:00~18:00 [定休日] 火・水曜
<https://www.nihonhouse-hd.co.jp>



FOCUS

支持され続ける 3つの品質

施主からの紹介で受注を増やし、2021年9月現在で全国販売数107,289戸を記録。近年頻発する自然災害を機に、家の安全性を見直す施主も多い。高い支持率の裏には3つの品質がある。



①「檜」品質



②ゼロエネ品質



③快適品質

お客様に選ばれる 日本ハウスの住宅

お客様
紹介比率

58.5%

※お客様からのご紹介による成約率
※2019年11月~現在2020年10月受注実績



※写真はイメージ(パース)です

prosperity

敷地面積82坪、延べ床面積54坪を誇る戸建邸宅。水前寺の一等地に建ち、次世代に残せる資産としての価値も高い。ガレージは、大型SUV車2台分のスペースを確保。エントランスへとつながるアプローチは、歩を進めるごとにゲストの高揚感を高める。

FOCUS

憧れのブランドとともに暮らす

「prosperity」は、ジャパンメイドにこだわる老舗のキッチンメーカー「CUCINA」が全面協力。さらに[Miele]の家電や[Fritz Hansen]の家具、[Louis poulsen]の照明など北欧の高級インテリアブランドの商品を備える。すまい工房の社屋には、[Miele]のショールームが併設されている。



●ミレーショップ熊本
 [電話] 096-383-1211
 [営業時間] 10:30~18:00
 [定休日] 水、木曜

INFO.

株式会社 すまい工房
 [住所] 熊本市中央区水前寺1-5-13 [電話] 096-383-3511
 [営業時間] 10:30~18:00 [定休日] 水曜
<https://sumaikoubou.net>



より豊かな生活を確信させる 研ぎ澄まされた居住空間

熊 本市有数の名勝 水前寺成趣園から徒歩数分。優美な街並みの一角に、その邸宅は静かに佇む。質を重視した注文住宅で、オーナーの期待に応え続けてきたすまい工房が、満を持して提案する戸建邸宅「prosperity」。

最大の注目点は、ハイクオリティなキッチンメーカーとして有名な「CUCINA」のコラボレーションだ。キッチンはもちろん、パントリーやクローゼットなど空間の至る場所が、上質な家具や家電でコーディネートされ、家族や友人との豊かなつながりを演出する。まさに、夫婦のスイートルームと呼ぶにふさわしい住まいだ。

実際に建物に足を踏み入れると、部屋を巡るごとに幸福な日常を想像でき、思わず胸が高鳴る。カウンター付きのアイランドキッチンで、気の置けない仲間たちとグラスを傾けスポーツ観戦、広々としたパントリーで、自室のように寛ぎながら美容ケア。隣接する部屋ではヨガで心身を整え、2階の南側バルコニーで夕日を眺めながらパーベキユーを楽しむ。自由度の高いLEDK+S+PF※の間取りが、あなたの青写真を次々に現実のものにしてくれる。心踊るようなワクワクと楽しい未来が待っている。実際に足を運び理想の暮らしを胸に描いていた。さあ、い。まずは気軽に資料請求を。

※S:service room,P:powder room,F:free room

My Favorite Life Style



医療施設建築事例

マンションのほか医療介護施設や病院なども建設。優れた耐震性と遮音性は鉄筋コンクリート造ならではの。マンション家賃は、部材の大量一括仕入れとシステム化された工法管理で相場の3~5%減を目指す。



マンション建築事例



- 1 市場調査
- 2 土地診断
- 3 企画・提案
- 4 建築プラン
- 5 事業計画
- 6 税務相談
- 7 設計・施工契約
- 8 施工
- 9 入居者募集
- 10 満室お引き渡し
- 11 アフターメンテナンス
- 12 経営サポート

FOCUS

不安を解消し、安定経営を実現するトータルサポート

相場家賃や将来性といった市場調査、コンピューターを活用した綿密な事業計画、建築後のアフターメンテナンスなど、きめ細かなサポートを実施。税務や賃貸マンション経営に関するセミナーも充実している。

入居者に喜んでもらうこと。それがオーナーの幸せに

全

国で低家賃、高品質の鉄筋コンクリート造賃貸マンションを展開するユーミーコーポレーション。その企業理念について、同社はこう断言する。「マンション経営における顧客は確かにオーナー様です。しかし真の顧客は入居者様です。この揺るぎない入居者第一主義は、自社ブランド「ユーミーマンション」の98%という高い入居率の要因となり、結果として長期的かつ安定した資産運用を可能としている。

近年では、急速に進む高齢化社会に対応すべく、医療介護施設の建設にも力を入れている。医院経営者か

らの関心も高く、患者の退院後の住まいとして介護施設を建てるオーナーも多いという。マンション経営と同様にサポート体制は万全で、「退去がなくても介護関係のネットワークを活かしてすぐに入居者を紹介できます。刻々と変わるニーズや法令に関する情報提供も怠りません」と担当者は胸を張る。

さらに自治体と協力し、過疎地への定住促進を目的とした共同住宅も手がけている。「入居者をはじめ多くの人を幸せにしたい」という想いは、賃貸マンションや医療介護の垣根を超えて大きく広がっている。

確かな実績をもつユーミーで、安定した土地活用・資産運用を



全国で支持される高品質賃貸の「ユーミーマンション」

「ユーミーマンション」はRC造の賃貸マンション建築FC建設戸数日本一(※)。地道な営業活動で地主との信頼が厚く、土地の紹介も可能。

※2022年3月東京商工リサーチ調べ

INFO.

ユーミーコーポレーション株式会社 熊本支店

[住所] 熊本市区錦ヶ丘28-17 [電話] 096-367-0200
[営業] 9:00~18:00 [定休日] 土、日、祝日
<https://cp.you-me.co.jp>



長年培ったノウハウを活かした医療介護施設

約40年にわたり培ったマンション建設の技術を反映。鹿児島では年間2~3棟のペースで建設し、30棟以上の実績を残している。クリニックや保育園も手がけている。



オーナー様のお声

相続税対策の一環として賃貸マンションを建設。竣工の3ヶ月前には満室となり、ご近所や知り合いの方もびっくりしていました。立派な建物を作ってもらったので、マンション経営に力を注いでいきたいです。(群馬県・F様)

土地の有効活用と税金対策について知り合いに相談したところ、資金面から管理まで任せられる「ユーミーマンション」を紹介されました。密度の濃い打合せを通し、ローコストで質の高い建物を作ることができました。(栃木県・S様)