

働く男のライフスタイル情報紙

Biz Life Style

[ビズスタ東京]

NO.161
2022 04

ビズスタ NO.162は2022年5月27日(金)発行

『BizLifeStyle』は東京、神奈川、関西、
仙台、福岡、広島にて49万部発行
下記URLまでアクセスを。

www.biz-s.jp

広告掲載に関するお問い合わせ・申し込みは
TEL.03-6854-7001 FAX.03-6854-7005

企画・制作 / 株式会社デイリースポーツ案内広告社
〒110-0015 東京都台東区東上野4-8-1 TIXTOWER UENO 14F
© 2022 DAILY ADVERTISING AGENCY CO.,LTD



マスクを外して、笑顔を見ながら
「密」を気にせず交流を楽しむ。
そんな日々に戻れることを願って。

ヘアメイク:中山知美 スタイリスト:チヨ(コラソン) カメラマン:福岡諒詞(GEKKO)

松尾スズキさん主宰の「大人計画」に参加し、舞台俳優としてデビューを果たした阿部サダヲさん。大人計画の作品と並行する形で劇場映画やTVドラマでも引っ張りだこ、さらにはバンドグループ「魂」ではヴォーカルを務めるなど、マルチな才能を発揮していることはご存じの通り。

目下の話題は、来月27日より上演予定の舞台「ドライブイン カリフォルニア」だ。初演は1996年、2004年の再演からも実に18年ぶりとなる「再再演」作品に臨む意気込みがいかに。今月のテーマ「大人の外遊び」にもお話を伺った。

— 今回は、3度目の公演となる人気作品ですね。

そうですね。松尾スズキさんの作品なのですが、自分がイメージする「大人計画の阿部サダヲ」からは遠い印象だったんですよ。自分は出演しないものと思込んでいたので、とても驚きました。「あ、そういう感じになったのか」と(笑)。

— 再演作品に対しての特別な思いはありますか？

昔は「初演で世界観ができていたから、やりがいがない」と思っていたんです。でも、故中村勘三郎(初演当時は勘九郎さん)にあてて書かれた舞台作品「ニンゲン御破算(同・御破産)」の再演(2008年)で、主演を継ぐ時に吹っ切れましたね。勘三

郎さんは、とても張り合える方ではありませんから、「自分なりの役づくり」に徹してよいんだなって。

— このころの「コロナ禍でモチベーションの維持からして大変だったのでは。」

そうですね。どちらかというとアウトドア派なので、仕事以前にとにかく外に出たい気持ちを抑えるのが大変でした(笑)。緊急事態宣言が明けた後は、状況を見計らいながら、日帰りで京都に行きました。マイクローリスムが流行中と聞いて試してみたところ、日帰りでも十分に旅行気分を楽しめることを改めて発見しました。

— コロナ禍以前はロケなども多かったんですよね。

映画の撮影などで地方に行く機会は多いですからね。地元の方々と交流が楽しくて仕方がなかったのに、最近は「密」を避けたいといけませんから。早く笑顔を見ながら会話できる社会に戻って欲しいですね。

— 旅行以外に、何か「大人のアウトドア」のよきものはありますか？



阿部サダヲさん

1992年より大人計画に参加。同年、舞台「冬の皮」でデビュー。以降大人計画の舞台以外にも、「シダの群れ」「罫舞城の七人 season鳥」などに主演。19年大河ドラマ「いだてん〜東京オリムピック噺〜」では主人公の「田畑政治」を熱演。08年に映画「舞妓Haaaan!!!」にて日本アカデミー賞優秀主演男優賞、18年に映画「彼女がその名を知らない鳥たち」にてブルーリボン賞主演男優賞を受賞。また、パンクコントバンド「グループ魂」では「破壊」の名でボーカルを務める。主演映画「死刑にいたる病」が5月6日公開。

楽しみとは少し違いますが、最近はお墓参りの良さを理解できるようになりました。実在した人物の役をいただく時、まずその方のお墓へご挨拶に伺う、たいていは穏やかな気持ちで過ごせる場所にあつて。先人の皆さんのおかげで、今の自分たちがあるんだなあ...と実感したり。

— では、今回の作品について、読者にメッセージを。

「ドライブイン カリフォルニア」は、四半世紀以上を隔てた今も色褪せていないどころか、今後も時代を超えて通用するだろうなと思わせてくれる作品です。大人計画をご存じの方ならむしろ新鮮に感じるはずですし、演劇自体が初めての方でも楽しめますよ。

— 音楽と同様、演劇はやはり生が醍醐味ですよね。

そうですね。熱量がそのまま伝わりますからね。最近はメディアの皆さんの取材もリモートが多いですが、やはり生の方がよいですよ、今日みたいに(笑)。

日本総合悲劇協会 vol.7 「ドライブイン カリフォルニア」

【作・演出】松尾スズキ 【出演】阿部サダヲ 麻生久美子 皆川猿時 猫背椿 小松和重 村杉蟬之介 田村たがめ 川上友里 河合優実 東野良平 谷原章介

東京公演 2022年5月27日(金)〜6月26日(日)本多劇場 (東京都世田谷区北沢2-10-15 TEL.03-3468-0030)

【料金(税込)】指定席:7,800円・ヤング券:3,800円(観劇当日22歳以下・チケットぴあのみ取扱) 【お問合せ】大人計画 TEL.03-3327-4312 (平日11:00〜19:00)

大阪公演 2022年6月29日(水)〜7月10日(日)サンケイホールブリーゼ (大阪府大阪市北区梅田2丁目4-9 ブリーゼタワー7F TEL.06-6341-8888)

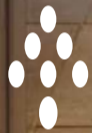
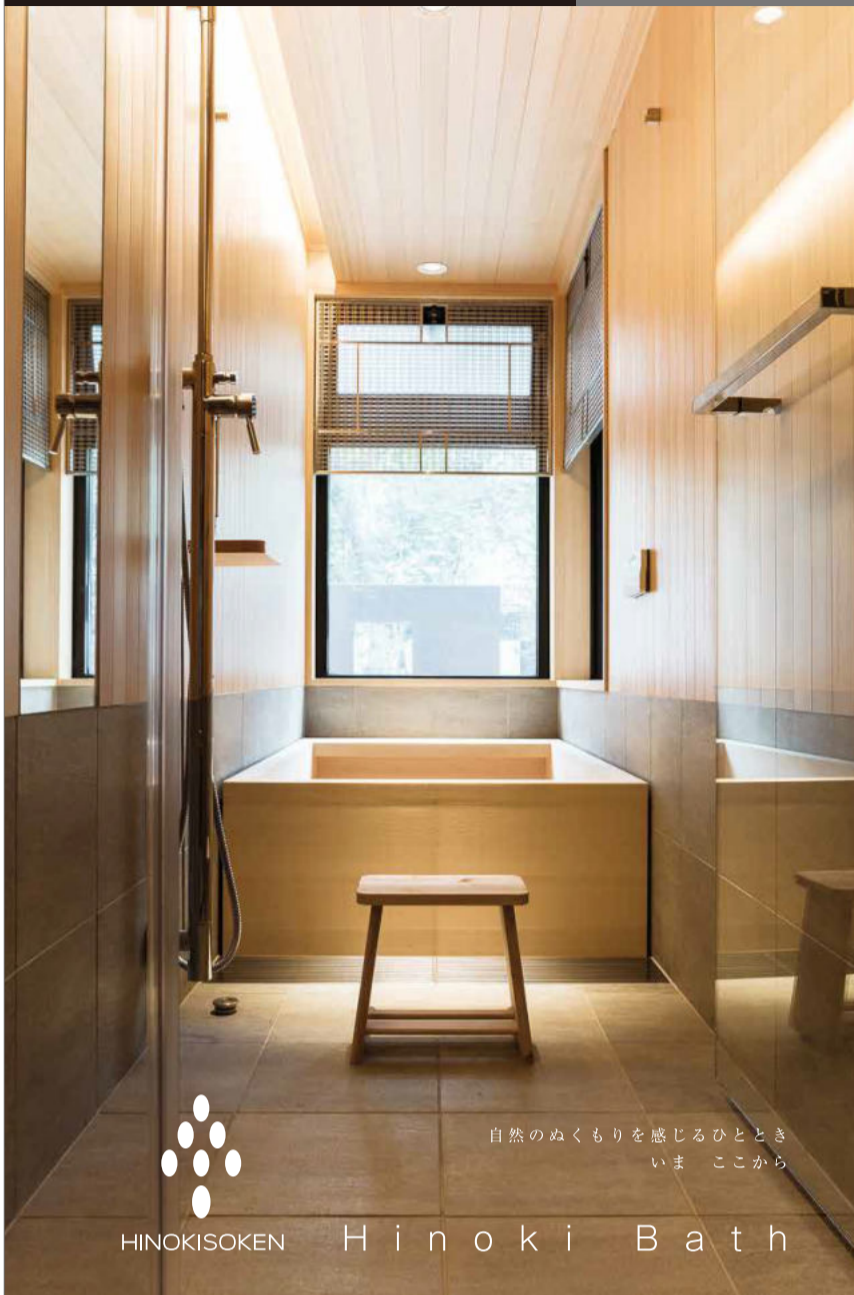
【料金(税込)】指定席:8,500円・ブリーゼシート:7,000円・ヤング券:3,800円(22歳以下・チケットぴあのみ取扱) 【お問合せ】キョードーインフォメーション TEL.0570-200-888(11:00〜16:00 ※日祝休) 主催:サンライズプロモーション大阪 ※ブリーゼシートはバルコニーからの観劇となるためご覧になりにくいお席です。ご了承の上ご購入ください。

【公式HP】 <https://otonakeikaku.net/stage/2191/> 【企画・製作】大人計画(有)モチロン



特集「大人の外遊び」いよいよGW! 爽やかな季節を安全に楽しもう!

My Favorite Life Style



自然のぬくもりを感じるひととき
いま ここから

HINOKISOKEN H i n o k i B a t h

スタジオ伽藍裡では、実際の顧客宅やほかの展示場での施工例に関する資料も豊富。檜風呂と聞くと伝統的な浴槽の風景が頭に浮かぶ方ほど、檜創建が手がけるデザインの多様性に驚くことになるだろう。

住宅展示場の前に出かけるべき場所。神保町の「檜風呂」ギャラリー。



イメージを伝え、デザイン画を提出してもらって詰めていく楽しさ。ちなみに、上のスケッチは、ページ上の右上の写真の原案であることにお気づきだろうか。また、下のように落ち着いたスタイルも可能なので、デザイン次第で現在の住まいにも無理なく組み込める。

高級旅館の代名詞にして、誰もが認める「日本の浴槽」たる檜風呂。香り高く、肌ざわりも滑らかな風呂にひとたび浸れば、「毎日こんな時間を過ごせたらなあ」と思わずにはいられない。まさに憧れの存在だが、実は「高嶺の花」ではないのだ。

岐阜県中津川市に本拠を置く「檜創建」は、木曾路が育んで来た悠久の檜文化を承継する浴室の総合プランニング企業。一流宿や高級リゾート、さらにエグゼクティブたちの別荘の浴室づくりまで手がけ、近年の日本ブームで海外で

新築・リフォームのほか
マンションのリノベーションも

「密」を避けつつ消毒液を使う日々にもすっかり慣れたが、その分、自宅では警戒を解きたいところ。何も気にせず自分を解放する「おうち時間」のさらなる改善に目が向くのは、ごく当然な欲求と言える。

そんなわけで、日本人の癒しと言え、もちろんバスタイム。GW直前のこの時期、数年前なら心も軽く旅行の準備を進めていたのに、と、依然として続く「コロナ禍」にため息をつく方も多いのでは。だが、解決策はある。自分が行けないなら、向こうに来てもらえばよいのだ。

内外の一流施設で鍛えられたデザイン性に圧倒され、「これをそのままウチの浴室で造って欲しい」と頼む来場客が後を絶たない特別なギャラリー。希望を細かく伝えれば、さらに感動的な「自分だけの檜風呂」のデザインスケッチと対面することになるはずだ。マンションでも施工可能なことなので、まずは訪問の予約を。

都内であれば原則として現地調査から実際の施工まで二任できるので、まずは実物の視察から。同社が神保町に開設した「スタジオ伽藍裡（ガラリー）」では、素材の質感や浴室としての空気感をハイクオリティなサンプル空間で体感可能。新製品の発表も含めて定期的に展示替えを実施しており、完全予約制で密を気にせず観賞できる。

現在の同社のイチ推しは、個人宅のリフォーム&リノベーションにも最適なフリースタイルのシステムバスだ。本格的な檜の質感と一般的なシステムバスの施工性を両立した製品で、サイズから仕上げまで自由に指定できるのが特徴だ。特筆すべきは、浴室全体のプロデュースも可能な点。重厚な和の空間からモダンでクリエィティブな非日常デザインまで、理想を伸び伸びと描くことができる。

Biz Life Style Pick up >>> 浴室リフォーム・リノベーション相談会開催
日時：5月14日(土)、21日(土) / 10:00~17:00 事前予約制

ビズスタ特典
「ビズスタを見て」来場予約いただき、
来場された方に、檜の粗品をプレゼント!
※有効期限：2022年5月31日まで

STUDIO 伽藍裡
g a r a l i

CREATIVE STUDIO & GALLERY STUDIO 伽藍裡 garali
東京都千代田区神田猿樂町1-3-1 1F TEL.03-5577-4326
営業時間 / 10:00~18:00 水曜・日曜休 <https://www.hinokisoken.jp/garali.html>

◎来場予約はお問い合わせフォームから
<https://www.hinokisoken.jp/contact.html>

伽藍裡 検索





今回取材した自由が丘で竣工した大成建設ハウジングの賃貸マンション

アフターコロナに待ち受ける大增税時代。大切な土地資産を守るために備えておくべきこと。

第6波の収束前に第7波の懸念が広がるなど、新型コロナウイルス感染症は未だ先行き不透明な状況が続いている。とにかく早期の収束を願うのみだが、その裏側では、新型コロナウイルス対策で政府が発行した巨額の赤字国債を補填するための大規模な増税が避けられない情勢に。

中でも注視しておきたいのが、富裕層への「資産課税」だ。不動産に対する相続税が強化されれば、大切な土地資産を次世代に承継するのが困難となるのは明白。いよいよ「資産を守る方法」を真剣に考える時期なのかもしれない。

低層賃貸住宅では鉄骨造が大半を占めている理由

相続税の大改正が行われた2015年1月以降、対策としてアパートの建築需要が加熱した。無秩序に増えた結果、首都圏の賃貸アパートの空室率は30%超にも達し、新たな社会問題として各メディアで報道が相次いだのは記憶にも新しい。ところが、同時期の賃貸マンションの空室率を見ると概ね10%前後で、増税前と同程度。同じ相続対策の賃貸経営でも、アパートとマンションでは大きな違いがあることが分かる。

建築基準法では、両者を明確に区別する定義はない。不動産業界の通例として、木造や軽量鉄骨造の賃貸住宅をアパート、3階建て以上の鉄筋コンクリート造と重量鉄骨造をマンションと呼んでいるに過ぎない。ここで注目したいのは、同じマンションでも用途で構造に違いがある点だ。分譲マンションでは高い居住性を有し、耐火性能・耐久性で圧倒的に優れた鉄筋コンクリート

造でほぼ全て建てられているのに対し、低層賃貸マンションでは重量鉄骨造が大半を占めているのだ。なぜ違いが生じるのか。答えは単純で、個人経営では資金力に限界があり、鉄筋コンクリート造のコストを負担できないと思われるから。それだけに、賃貸マンションを鉄筋コンクリート造で建てることはできれば、その優位性は明らか。何とか実現する方法はないものか。実は、あるのだ。

賃貸経営を有利に導く「プレキャスト鉄筋コンクリート構造」

本誌でも何度か取り上げた「パルコン」は、大成建設ハウジングの鉄筋コンクリート住宅ブランド。最大の特徴は、戸境壁を含めて信頼性の高いPC板を採用した壁式の鉄筋コンクリート造である点だ。強度が高く品質も安定しており、短工期で低コスト。在来RC造はもとより重量鉄骨造と遜色のない予算水準でコンクリートマンションを実現できるなら、注目を浴びるのも当然だ。

耐火性や耐久性、耐火性などに優れたコンクリートマンションは、長期的な空室リスクや家賃下落リスクを小さく抑えることができる。耐用年数も47年に及ぶため、長期間にわたる高い資産価値が期待できるのも利点。賃貸経営に精通する層は将来性を重視するため、ビジネス意識が高いオーナーほど「プレキャスト」率が高いという。

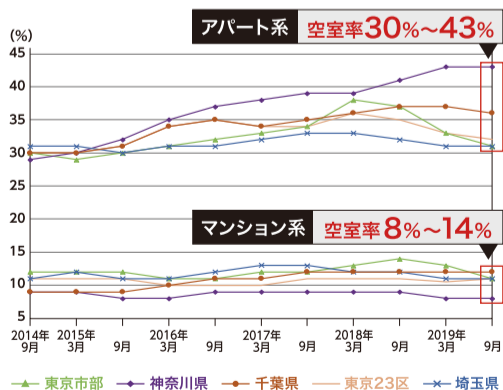
将来的な資産価値にも目を配る賢者のための賃貸経営

今回は、先ごろ自由が丘に竣工

したばかりの賃貸物件を訪問し、実際にチェックした。老朽化したアパートの建て替えに際し、周囲の分譲マンションにも引けを取らない賃貸マンションを建てたいと考えたオーナーは、大成建設ハウジングに提案を依頼。ひと目で分かるエンタランスの重厚感や部屋のバリエーションなどは、同社に蓄積した経験値の賜物と言えよう。現地で特に感心したのは、その遮音性能の高さだ。近年は隣人トラブルにも配慮が必要なだけに、安心の賃貸経営を目指す上では大きな利点となりそうだ。

成功する土地活用のコツは、30年後をイメージすること。災害や劣化にも強いプレキャスト鉄筋コンクリート構造は満室維持への武器となるが、将来的な資産価値にまで目を向ければ「選ぶべき理由」がさらに鮮明に見える。増税時代を見据える今、取るべき行動は、まず相談。実績豊富な同社は資料も膨大に保有しているので、何でも答えられるはずだ。

●首都圏アパート系とマンション系の空室率推移



マンション系とアパート系の空室率の違い。それぞれ別ではなくこれでひとつのグラフなのだから、その差は一目瞭然だ。大成建設ハウジングは、鉄筋コンクリート造で賃貸経営を始めるためのデータを大量に保有しているので、まずは相談から。資料請求者には特典も用意されているので、ぜひこの機会に!

ビズスタ特典

資料をご請求の方に、賃貸住宅の「経営体力」の付け方がよくわかる! オンライン講座のコンテンツデータ(ダウンロード用URL)をプレゼント!

有効期限/2022年5月31日 ※お問い合わせフォームの備考欄に「ビズスタを見た」とご記入ください。

お問い合わせ、資料請求はWEBサイトで

パソコン 検索 <https://palcon.jp/>



大成建設ハウジング公式Instagram

@taiseihousing_official #パルコン



大成建設ハウジング

大成建設ハウジング株式会社 東京都新宿区西新宿 3-7-1 新宿パークタワー19階 TEL.0120-827-109

My Favorite Life Style



美らSUNビーチ(徒歩16分・約1,230m)※2019年9月撮影

2拠点ライフを想定した居住者サポートに、都心の最新物件を思わせる共用部。那覇空港から約15分、発展著しい豊崎タウンで最後となる分譲レジデンス。*



南国のプライベートコテージをイメージしたという12階「美らビューラウンジ」(写真上)は、パーティなどを想定してキッチンを確保。1階には各種トレーニングマシンを備えたフィットネスルーム(写真下・右)やジャグジー&バス(同・左)など、ハイクオリティな共用施設が自慢だ。※2021年6月撮影



約100店舗ものショップがひしめく「沖縄アウトレットモールあしびなー」(写真右、徒歩5分・約400m)、最新の水族館を併設したレストランやフードホール&マルシェなども営業中の大規模複合施設「iias イーアス沖縄豊崎」(写真左、徒歩12分・約900m)など、周辺は商業施設も充実。※2019年9月撮影

皮肉にも「人生の豊かさ」について考える機会ともなった「コロナ禍の日々。外で遊ぶ時間がいかに大切か、ゆつくりと羽根を伸ばせる休暇がいかに尊いか。沖縄と言え、東京人にとっては「事態が終息したら出かけた場所」の象徴となったが、この機に発想を変えてみては、「出かける」のではなく、「積年の夢を叶える形で「帰る」場所にしてしまえばよいのだ。」つか」ではなく、「いま」。

那覇空港から車で約15分(約6.6km)の距離に、県内外から注目を浴びる「豊崎タウン」という街がある。私たちが憧れる「都市とリゾートのグッドバランス」そのままに、東京ドーム約34個分の敷地に住働遊がゾーニングされた都市開発が進行中。全長約700mと県内でも最大級のビーチ「美らSUNビーチ」を中心に、水族館も併設した大規模複合商業施設やアウトレットモール、医療施設からモダンなカフェまで多様な生活利便施設が徒歩圏に集積。今夏から来年にかけては海外ブランドホテルも開業を予定するなど、周辺は活気に満ちている。

計画的に整備された充実のインフラ、マリッジジャーからゴルフまで沖縄らしいアクティビティが身近に揃う環境。「グランコスモ ザ・リゾート沖縄豊崎」はこの豊崎タウンにおける最後の分譲マンションだ。那覇空港・泊港(約9.6km)とも車で約15分、豊見城名嘉地ICからも約5分(約3.4km)。紺碧の海に浮かぶ離島への日帰りアクセスや爽快な島内ドライブでも利便性を実感する立地に佇む地上13階全116戸の建物は、都心の最新物件を思わせる充実の共用施設を誇る。素晴らしいパノラマが広がる12階のビューラウンジをはじめ、フィットネスやジャグジー&バス、ゲストルーム、ライブラリーなどを完備。いずれも日常を美しく演出した上質感あふれるデザインが展開されており、現代的にアレンジされたアジアリゾートの薫りが実に心地よい。

特筆すべきは、細やかな配慮が行き届く居住者サービスだ。レンタカーの手配からレストランの予約、医療機関の紹介まで任せられるコンシェルジュサービス。地元とゲストをつなぐ交流イベントなどを担う「コミュニティサービス」、各種レジャー用品などが揃う備品の貸し出しサービス。そして、室内の定期点検や空気の入れ換え、車のエンジンかけまで依頼できる空室安心サービス。別邸の所有は不在時の管理が心配の種となりがちだけに、2拠点で居住するスタイルを前提としたサポート群は心強い限りだ。

プランは2LDK・3LDKで、中にはアウトドア派におすすめの土間付きの部屋もあり。暮らしがイメージできるモデルルームも公開中なので、ぜひ週末旅行を兼ねた現地視察の日程調整から。

約5分(約3.4km)。紺碧の海に浮かぶ離島への日帰りアクセスや爽快な島内ドライブでも利便性を実感する立地に佇む地上13階全116戸の建物は、都心の最新物件を思わせる充実の共用施設を誇る。素晴らしいパノラマが広がる12階のビューラウンジをはじめ、フィットネスやジャグジー&バス、ゲストルーム、ライブラリーなどを完備。いずれも日常を美しく演出した上質感あふれるデザインが展開されており、現代的にアレンジされたアジアリゾートの薫りが実に心地よい。

*1: 沖縄土地開発公社による地区計画で定められた集合住宅地区で開発される最後の分譲マンション *2: サービスは一部有償。

建物内モデルルーム公開中!
コスモスイニシアとダイワハウスによる、全116戸のサービス付きリゾートレジデンス
2LDK 55㎡弱 3,148万円~3,798万円(税込) 3LDK 78㎡超 5,398万円(税込)

コンシェルジュサービスの紹介動画はこちらから

ビズスタ特典
現地モデルルームにご来場の方に「沖縄アウトレットモールあしびなー」で使える2,000円分の共通商品券をプレゼント!
※2022年8月31日まで ※「ビズスタを見た」とお伝えください。
※他の特典との併用はできません。



売主・販売提携(代理)
コスモスイニシア
Daiwa House Group

売主・販売提携(代理)
大和ハウス工業株式会社

販売提携(媒介)・事業企画
大和リビング株式会社

グランコスモ ザ・リゾート 沖縄豊崎 検索
お問い合わせは「グランコスモ ザ・リゾート 沖縄豊崎」
0120-1248-14
営業時間/平日11:00~18:00・土日祝10:00~18:00(水・木・第3火曜日休、ただし祝日は営業)
※夏季・年末年始休暇有り※携帯電話・PHSからもご利用いただけます。

My Favorite Life Style



Long Stay Serviced Apartment
The Apartment Bay
YOKOHAMA

暮らすためのホテル。The Apartment Bay YOKOHAMA、来月開業。

政府主導の「働き方改革」が進む中で社会を蹂躪した新型コロナウイルスの感染拡大は、予期せず「働く場所」まで大変革をもたらした。一気に定着したリモートワークで「おうち時間」が増大し、住まいまで見直すことになった方も多いことだろう。

流行のサテライトオフィスと対になるような形で注目度を高めているのが、いわゆるサードスペースだ。テレワークやセカンドハウス需要から自宅のリノベーション時や転居前の仮住まいなど多様な活用法に対応し、ホテルの利便性と住まいの安らぎを両得できる新たな滞在スタイル。都心部を中心に多様なサービスが展開されているが、横浜はみなとみらいエリアを代表する存在となりそうな新物件が2022年5月20日(金)にオープンを控えている。

ホテルオリエティの部屋に 飽きずに「入居」できる魅力

「アパートメントベイヨコハマ」は、あの「ウェスティンホテル横浜」に併設されるロングステイサービスパートメントだ。30日以上長期滞在に特化しており、部屋数は横浜でも最大規模となる全201室。滞在中はもちろん自炊も可能だが、ウェスティンホテル横浜のハイテクリッチな施設やサービスをすることも可能。朝食やルームサービスのほか、本来は宿泊者限定のフィットネスも有償で利用することができる。一般的なホテルライフとの大きな違いは、室内に実用的な家具や家電製品が備えられて

いる点だ。ナチュラルモダンのコンセプトに基づく洗練されたインテリアに衛生管理された上質なリネン類、こだわりの食器から爆發的な人気を呼んだ「バルミューダ」ブランドのトースターまで、快適な居住に必要なアイテム群をひと揃い状態で完備。文字通りバッグひとつで入居できるのも大きな魅力だ。

立地もサービスも申し分なし 本誌読者には特別料金も

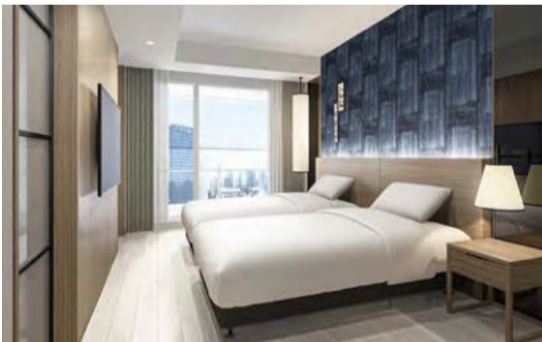
全体のフロアデュー率は、高級賃貸住宅を得意とするケンコーポレーション。優雅で上質な客室は、40㎡台のスタジオスタイルから150㎡超の3ベッドプランまで全9タイプが用意されている。水道光熱費や週2回のハウスキーピング、24時間対応のコンシェルジュなども費用に含まれるインクルード制、空きがあれば滞在期間中でも相談可能なプラン変更など、柔軟でスマートな対応も特徴。このあたりは、経験豊富な同社ならではのサービスと言えるだろう。

みなとみらい線「みなとみらい」駅から徒歩5分と、立地面も申し分なし。ちなみに同社は、やはりみなとみらいを舞台に2万席規模を誇る大型音楽アリーナの開発プロジェクトを進行中。来秋に開業予定と、こちらも大きな注目を浴びることになりそうだ。

「ホテルに暮らす」という新時代のニーズに対し、国際都市横浜に相応しい品質で開業する新ランドマーク。本誌読者は先着で特別料金が用意されたので、今すぐ予約を。



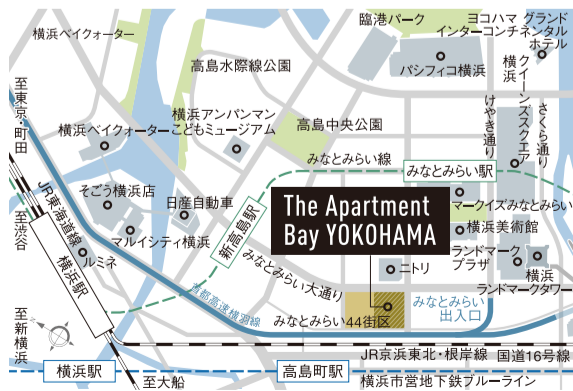
ロビーラウンジ



1 Bedroom (63.34㎡) ベッドルーム



1 Bedroom (63.34㎡) リビングルーム



JR「桜木町」駅徒歩12分・「横浜」駅徒歩15分
みなとみらい線「みなとみらい」駅徒歩5分・「新高島」駅徒歩5分
横浜市営地下鉄ブルーライン「高島町」駅徒歩7分

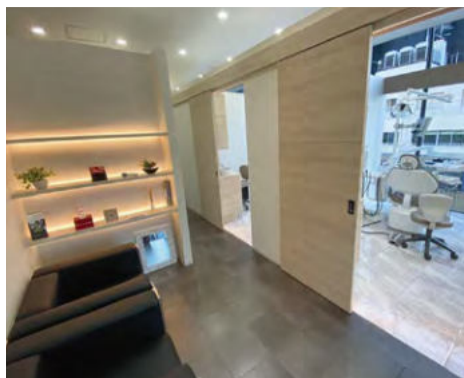
先着5室限定で【開業キャンペーン価格】にて提供！詳しくはお電話で！
0120-974-578
有効期限/2022年5月31日まで
※「ビズスタを見た」とお伝えください。

The Apartment Bay YOKOHAMA

神奈川県横浜市西区みなとみらい4-2-8
0120-974-578 <https://www.bayyokohama.jp/>

株式会社ケンコーポレーション
東京都港区西麻布1-2-7 <https://www.kencorp.co.jp/>





どんな難症例にも向き合うインプラント治療のスペシャリスト。

年間の埋入本数は実に1,000本以上! 名医が執刀する銀座一丁目のインプラントセンター、1本330,000円(税込)から。

銀座クリスタルタワーに2フロア使用の歯科が開業

地下鉄「銀座二丁目」駅で降り、銀座柳通りを有楽橋方面に徒歩1分。並木通りとの交差点という分かりやすい立地に建つガラス張りのビル、銀座クリスタルタワーに、6階7階の2フロアを使い切る歯科が誕生した。

この3月に開業したばかりの『東京銀座デンタルクリニック』は、業容拡大による銀座5丁目からの移転オープンに伴い医院名を改称。赤坂や目黒の駅前をはじめ東京都内、埼玉県内で7院の歯科医院を運営する広域歯科医療法人の最新クリニックで、矢ヶ崎昭裕理事長ご本人が院長を務める。美しい歯と口元を作るデンタルエステ治療を中心とした総合的なケアを得意としており、マウスピースによる歯列矯正やセラミック治療で強みを発揮するほか、特にインプラントセンターとして大きな役割を果たしている。

「日本代表」を務めたインプラントの世界的名医

専門ドクターを中心とするインプラント専門チームを構成する院内には、専用の手術室のほかCTや口腔内専用のスキャナーなど最新鋭の設備を完備。矢ヶ崎院長は熟練を重ねた審美補綴の専門指導医でもあるため、食事、発話から外観面まで満足できる「自分の歯」を取り戻せるよう向き合ってくれる。インプラント手術の執刀医

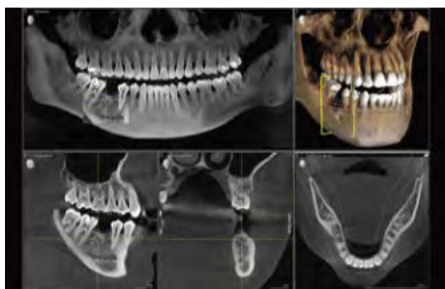


東京銀座デンタルクリニック 院長
歯学博士/マウスピース矯正 インビザライン認定医
厚生労働省認定 歯科臨床研修指導医

矢ヶ崎 昭裕 先生



インプラント手術執刀医
非常勤歯科医師
金山 健夫 先生



CTスキャン(3Dレントゲン)による精密なインプラント埋入診断

を務める金山健夫歯科医師は、年間で1000本以上にも及び埋入本数を誇るスペシャリスト。国立がん研究センターなどで難症例の治療実績を積み、インプラントメーカーが主宰する国際イベントで日本代表としてライブオペを行うなど、世界的な名医のひとりに数えられる。この専門家たちを中心に安全で精密な治療を標榜する同クリニックでは、難症例でも「自分の歯を諦めない」方針を貫く。たとえば、インプラントは顎の骨の厚みが必要となるが、歯周病の重症化などで骨が減少したことから手術を断られたり、何とか手術を受けたものの埋入位置や深さが不適切で抜けてしまつと

オープン記念キャンペーンを実施中。5/31予約受付分の方まで。

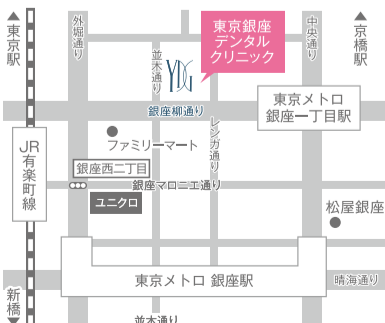
学会発表やSNS、社内勉強会などで症例写真の使用をご許可いただける方に限り
インプラント 全プラン10%OFF

CT撮影・診断・見積までを無料にて受付中!

詳しくはお電話またはWEBで! TEL.03-6263-8925 ginza-dental.or.jp/



いったトラブルも少なくない。その点、同院は骨造成を含めて難症例こそ技術を発揮することから、さっそうく他院で手術困難と診断された患者が相談に訪れているとか。現在は、オープン記念として左記の通りキャンペーンを実施中。症例写真の使用がOKであればインプラント全プランで割引料金が適用されるほか、初回カウンセリング後のCT撮影なども無料で受けられるので、ぜひ活用を。セカンドオピニオンも歓迎のことなので、まずは相談から。



東京銀座デンタルクリニック

東京都中央区銀座1-5-12 銀座クリスタルタワー6F・7F TEL.03-6263-8925

診療時間/10:00~13:00、14:30~19:30(土日は18:30まで) 日曜・祝日休診

※電話受付時間は原則、診療終了の30分前まで

東京銀座デンタルクリニック <https://ginza-dental.or.jp/>



東京メトロ「銀座一丁目」駅 徒歩1分
JR山手線「有楽町」駅 徒歩3分

東京銀座デンタルクリニック
TOKYO GINZA DENTAL CLINIC

My Favorite Life Style



これ1本で肌対策、ジャパンメイドの「幹細胞コスメ」。

約60兆個とも言われる膨大な数の細胞から成り立つ私たちの身体。その核となる「幹細胞」は、体内でダメージを受けた組織を修復する働きを持つとされている。

「Re:A(リア)」は、ヒト幹細胞の培養上清液を配合したジャパンメイドの基礎化粧品ブランド。写真は、男性も手軽に使えるようオールインワンに仕上げたメンズローションだ。これひとつで乾燥&エイジング対策に役立つスマートフォンスキンケアアイテム。潤いと活力を与える幹細胞エキス*をはじめ、炎症を抑えるグリチルリチン酸2K、さらに5種類のヒト型セラムドが贅沢に配合されている。乾燥とオイリーが混在する男性特有の肌質を滑らかに整えてくれるので、多忙でも手入れを欠かさない毎日を送れそう。

現代のビジネスパーソンにとって、肌の管理は必須スキル。これから暑い季節、くれぐれも怠りなきよう。

※1:ヒト幹細胞の培養上清液



幹細胞上清液化粧品 Re:A

Re:A

リア メンズローション(化粧水)
120ml 16,500円(税込)

ほかにも多様なラインナップを展開中
詳しくは[Re:A]オンラインストアにて
<https://shop.rea-cosme.jp/>



lapist株式会社 東京都港区三田2-4-3 THE CONOE 三田綱町607 TEL. 0120-273-533

ふるさと納税
おすすめ自治体

寄附額 17,000円以上 コナングッズ詰め合わせ

寄附額 30,000円以上
大栄西瓜「ドバイの太陽」

北栄町限定アイテム多数のコナングッズは言うまでもなくファンならマスト、プレゼントにも最適だ。『ドバイの太陽』は、現地では1個3万円超で取引され、中東の王族にも献上されたとか。大栄とは、旧・北栄町との合併で北栄町が発足した旧・大栄町の名残だ。

鳥取県の「コナンの里」、夏のおすすめ返礼品

毎年恒例となっている劇場版映画の最新作が先ごろ公開され、大きな盛り上がりを見せている長寿アニメシリーズ『名探偵コナン』。原作漫画の作者である青山剛昌氏の故郷である鳥取県東伯郡の北栄町では、「コナン駅」や「コナン通り」など町を挙げて作品を応援。もちろん町限定オリジナルグッズも多彩で、その一部はふるさと納税の返礼品としてもファンの注目を集めている。

同町の返礼品は、鳥取和牛をはじめ大地の恵みを受けた食材が多数。中でも注目したいのが、国内有数のブランド西瓜「ドバイの太陽」だ。糖度の高さが特徴で、実際にドバイに輸出して絶賛を浴びたことからこの名が付いたとか。夏のふるさと納税の人気アイテムなので、申し込み手続きはお早めに。



北栄町役場 ふるさと納税係
鳥取県東伯郡北栄町由良宿423-1 TEL.0858-37-3114

北栄町 ふるさと納税 検索
<http://www.e-hokuei.net/1586.htm>



BizLifeStyle Present



昭和天皇を筆頭に、政財界の要人や文人墨客らがこよなく愛した強羅温泉第1号を飾る自家源泉の宿

旧三菱財閥岩崎家の別荘を譲り受けて昭和24年に開業した老舗旅館。70年以上もの時を経た今も和の風情が息づき、美しくもたおやかな時間が流れる。

14組の限られた宿泊客だけを迎える客室は、いずれも個性豊かな造り。敷地内には強羅温泉の第1号とされる自家源泉が湧き出しており、24時間にわたり掛け流す。また、全客室と露天風呂から望む野趣に溢れた庭園「華清園」も名物のひとつ。この時期の新緑が鮮やかで、森林浴のような開放感を満喫できる。

鮮度自慢の海の幸を駆使した会席料理も楽しみ。歴史上の偉人たちが愛でた伝統の宿、ぜひ大切な人と。

●プレゼント

朝食付 無料宿泊券

有効期限/2022年9月30日まで
※除外日あり

提供/ 強羅環翠楼 <https://gourakansuirou.co.jp/>
神奈川県足柄下郡箱根町強羅1300 TEL.0460-82-3141
交通/箱根登山鉄道「強羅」駅から徒歩3分
料金/2名1室 26,400円(税込、入湯税別)~ 客室数/14室



●PRESENT

4名様



色艶よし、香りよし、味も口どけもよし
東京・大森で創業120周年を迎えた名店が伝える「本物の焼き海苔」

創業明治34年、初めて切った焼き海苔を茶筒缶に詰めて販売したとされる東京・大森の専門店。120周年を迎えたが、伝統的な製法と独特の焼き加減を口伝し続け、色艶よし、香りよし、味はもとより口どけもよしと三拍子揃った「本物」を提供し続けている。

原料の海苔は、佐賀有明産を直接買い付け。今や日本全国でも数台しか現存しないという木製の電気焙煎炉でまる2日半掛けて乾燥させ、その日の気候に応じた温度調整で焼き上げる。効率が良いとは言えないが、この技術こそが焼き海苔の原点にして頂点...と美食家も納得の逸品。今回は、こちらも贅沢な海苔茶漬とのセットで。

●プレゼント

茶詰25(やきのり・海苔茶漬セット)

やきのり4号缶(板のり9切87枚入り)と特製海苔茶漬5食入のセット

提供/ 株式会社 守半海苔店 <https://www.morihan.jp/>
東京都大田区大森北1-29-3 TEL.03-3761-4077

オンラインショップ <https://shop.morihan.jp/goods/>



プレゼント応募方法

右記WEBサイトの応募フォームへ必要事項をご入力の上、ご応募ください。プレゼント当選者の発表は、商品の発送をもって代えさせていただきます。

ビズスタ

検索

応募締切
5月26日(木)

ミドルエイジの男性なら、 一度は「前立腺」のチェックを— 泌尿器科医からのメッセージ。



四谷メディカルキューブ
阿南 剛 先生

名古屋市立大学医学部卒、聖路加国際病院、東北医科薬科大学病院などを経て、2022年四谷メディカルキューブ泌尿器科科長に就任。2021年日本泌尿器科学会総会賞を受賞。患者さまには、「正確な診断と必要な治療を」の想いで寄り添い、これまでに約1000例のレーザー内視鏡手術を手掛ける。



Biz Life Style

ミドルエイジのヘルスケア

Biz Life Style インタビュー／四谷メディカルキューブ 泌尿器科 阿南剛先生

日々の生活の中で、ふと体調の変化を感じることはありません。ミドルエイジに入ると「加齢だから」と自分を納得させてしまいがちだが、中には「仕方ない」で済ませてはいけない身体のサインもある。

そこで、50代以上に好発するという泌尿器まわりの病気について、先ごろ「四谷メディカルキューブ」に就任した阿南剛先生にじっくりと訊くシリーズ企画を実施。今回は、受診のタイミングや気をつけるポイントを伺った。

—泌尿器科と聞くと、主に排尿に関するトラブルが思い浮かびますが、実際は？

多くの方がそうお考えなのですが、実は守備範囲がとて幅広い診療科目です。尿路結石症や前立腺肥大症、尿路感染症など多様な症状もさることながら、内科的治療と外科的処置の両方を行います。実は、腎臓や膀胱、前立腺などのがんも泌尿器科のカバー範囲です。

—知りませんでした…。現代は、どのような方が泌尿器科を訪れているのですか？

40代以降の男性が中心ですね。夜間の頻尿や、尿の出が悪かったりキレがよくないといった排尿障害にお悩みの方が多いです。

—「加齢だから…」と諦めてしまいがちな症状ですね。

50歳以降の男性なら、一度は前立腺のチェックを受けておく

と安心だと思います。というのも、最近では中高年の男性の間で前立腺がんが増えています。PSAという腫瘍マーカーを測定すれば採血でかなり判断できますし、前立腺がんは進行が遅く、早期に見すれば生命に危険を及ぼす可能性は低いです。初期であれば「治療をしない」という選択肢もあるくらいですので、ぜひ受診されることをおすすめしたいです。

—健康診断で注意を促されることもありますがね。

尿潜血や蛋白尿はお馴染みかと思いますが、尿路感染を疑う白血球陽性という診断もあります。そのほか、痛みはもちろんです。頻尿や残尿感など少しでも気になることがある場合は、「病気ではない」と確認して安心するためにも専門医に診てもらった方がいいです。

—まだご着任になったばかりのタイミングですが、「四谷メディカルキューブ」での診療におけるご方針は？

泌尿器科全般の中でも、先ほど挙げた前立腺肥大症や尿路結石症については、正確な診断のほか予防の指導についても力を入れるつもりです。尿路結石症は生活習慣病のひとつという側面もあって、5年で半分の方が再発すると言われていますので、再発予防にも取り組んでいきたいです。

—現実的な予防策はあるの

でしょうか。

まずはダイエット、そして水分の摂取ですね。尿路結石症は40〜50代の肥満男性に多いというデータがあります。いわゆるメタボリックシンドロームは多様な病の原因ですが、尿路結石症もそのひとつで、最後は心筋梗塞や脳梗塞をも引き起こしかねません。もし尿路結石ができたら大病のサインと考えて、生活習慣を変える機会としていただきたいと思います。

—お話に出た外科的処置についてはいかがですか？

過去に総合病院や大学病院で、前立腺肥大症と尿路結石症の内視鏡手術を立ち上げた経験を、ぜひ当院でも役立てていきたいです。また、がん治療認定医でもありますので、泌尿器がんの正確な診断でも役割を果たしていきたいと考えています。

—では、Bizスタ読者にアドバイスをお願いします。

「若い頃と何となく感覚が違う気がする」といった曖昧な症状でも、気になることがあればお気軽にご来院いただきたいです。たとえば前立腺肥大症なら、加齢で「ある程度は仕方ない」と判断されることが多いです。しかし、検査は痛みのないものが大半ですし、状態を見極めた上で分かりやすくご説明しますので、積極的に受診してください。下記のチェックシートもぜひご利用いただければと思います。

Biz Life Style Pick up >>>

不安な毎日を過ごすより、診断を受けておけば安心。ひとつでも当てはまる方は、まずは受診を！

- 夜、排尿で起きる回数が増えた
- 排尿時、痛みがある
- トイレが近い、回数が多い
- 尿に血が混じっていると検診で指摘された
- 尿が出にくく、時間がかかる

ビズスタ特典

ビズスタ読者限定「無料電話相談」を実施！

あなたのお悩みに、阿南先生がお答えします。お気軽にご利用ください。

電話相談実施期間 **5月6日(金)～7月29日(金)**
TEL.03-3261-0405 (阿南先生直通)
火曜・金曜 (12:00～13:00 / 16:30～17:00)

※通話中のご覧ができません。予めご了承下さい。※泌尿器科についてのご相談に限ります。

