

働く男のライフスタイル情報紙

[ ビズスタ福岡 ]  
Biz Life  
Style

特別版

2022 01

『BizLifeStyle』は東京、名古屋、関西、  
京都、仙台、福岡にて49万部発行  
下記URLまでアクセスを。

[www.biz-s.jp](http://www.biz-s.jp)

広告掲載に関するお問い合わせ・申し込みは  
TEL.092-687-7111 FAX.092-687-7117

企画・制作/株式会社ディー・インフォメーション九州  
〒810-0001 福岡県福岡市中央区天神4-6-7 天神クリスタルビル7F  
©2022 DAILY INFORMATION KYUSHU CO.,LTD

Biz Life Style SPECIAL EDITION

*Blue Oceans*

*By SASAKI CORPORATION No.07*

時代を先取りした明るい未来は、いつでも革新的なチャレンジの先にある。

これまでの経験に裏付けされた自信をコンパスに針路をとり、  
いつもと同じ場所からでは見えなかった誰も知らぬ景色の向こうへ。

# Blue Oceans

By SASAKI CORPORATION

## COLUMN

### 「道なき道を切り拓いて進む新たな船出」

古くから「一年の計は元旦にあり」といわれるように、厳かな気持ちになる新年の始まりは誓いを立てるのにふさわしい。どのような目標を掲げ、それを達成するために一年間をどう過ごすのか。目標達成までのプランを練ることは、航路計画を立てることに似ている。心機一転、新たなチャレンジに取り組んでみるのもいい。

目の前に広がるブルーオーシャン。そこにはまだ誰も見たことがない、素敵な景色や体験が待っている。これまでと異なる航路は不安かもしれないが、挑まない理由にはならない。綿密な計画を立て、思わぬトラブルも臨機応変に乗り越え、最適なルー

トを模索していくことに楽しさがある。ビジネスにおいても、ライバル企業との激しい競争で消耗しては先細るだけ。新たなマーケットを開拓することに注力した方が社員のモチベーションも上がり、さらなる会社の成長が期待できるだろう。

洋上を自由自在に駆けるクルーザーは、毎回違う波を操るよう航行するのが魅力。それはビジネスシーンも同様で、会社という船で新たなマーケットを切り拓いていくのがおもしろい。何事も勇気をもって第一歩を踏み出すことが大切だ。独創的なビジネスモデルを構築したら、その先にある宝島を目指して前進するのみである。

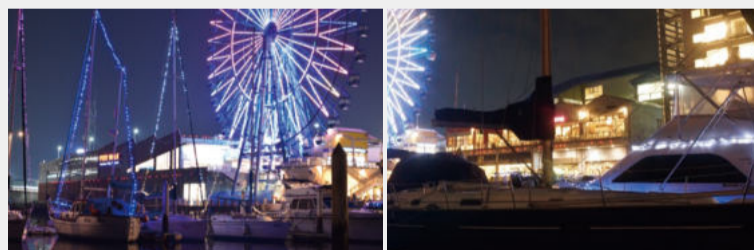


#### INFO

### 「マリノア冬のイルミネーション」開催

マリノアの冬の風物詩として、今年もイルミネーションが点灯している。「マリノアシティ福岡」のライトアップされた観覧車を借景に、海上桟橋の散策やクルージングをしながら幻想的な眺めを楽しんでほしい。マリノアに貸し出し用のイルミネーション装飾も準備しているので、自慢の船を飾り付けてみてはいかがだろうか。

[主催] 西福岡マリナー マリノア [協力] 博多港開発株式会社  
[期間] 2021年12月11日(土)～2022年1月10日(月・祝) [場所] マリナー海上桟橋 [点灯時間] 18:00～21:00  
※海上桟橋F、G、センターボーンツーンの船舶が対象となります。  
※桟橋の陸電ポストからタイマーを経由して船舶のイルミネーションまで電気を送ります(タイマーはマリナーのものを使用)。  
※装飾した状態でも出港できますが、注意が必要となります。



西福岡マリナー  
マリノア

本紙限定特典

船舶免許1級・2級取得で...

・オーナー様からの紹介で1万円割引(進級は除く)

・お祝いクルージング / 1時間30分

さらに

レンタルボート入会で...

・レンタルボート利用割引券1万円分プレゼント

・燃料10リットル分無料プレゼント

※レンタルボートのご利用はヤマハシースタイルの会員登録が必要となります。 ※この特典は免許取得から1ヵ月以内の方に限ります。

### 西福岡マリナー マリノア (株式会社 ササキコーポレーション)

[住所] 福岡市西区小戸2-11-1 [電話] 092-885-2288 [営業] 9～4月 9:00～17:00、5～8月 9:00～18:00(7・8月の土・日曜、祝日8:00～18:00) [定休日] 火曜(祝日の場合は翌日)

■西福岡マリナー マリノア 各種料金 / [免許教室] 1級101,000円、2級87,000円、特殊80,900円 [レンタル] 3時間9,100円～、6時間13,500円～ [艇蓋] 陸上年間艇蓋料257,400円～、海上年間艇蓋料731,500円～

●その他マリナーのサービスについては内容や料金が異なることがあるため、各マリナーへお問い合わせください。 [HP] <http://sasakico.jp/marine/index.html>



### 九州初の「PANERAI」ブティック

2021年3月、岩田屋に誕生した九州初のパネライブティック。ダイバーズウォッチをルーツに持つ、パネライらしい店舗デザインが印象的だ。定番から新作、ブティック限定まで、実に多彩なモデルを見ることができる。ショーケースがなく気軽に手にとって見られるディスプレイや豊富なストラップを並べたコーナーなど、趣向を凝らした見せ方はさすが。下で紹介している、サブマーシブルも必見。ブロンズを使用した高級感あふれるケースに包まれたパネライブティックでしか購入できない、プレミアムな一本だ。色合いを統一した専用のカーブもいいが、素材や色が多彩なストラップで個性を出すのもおもしろい。



BLUE OCEANS  
NUMBER.7  
ISSUE

.01

## PANERAI ITEMS



ITEM.01  
サブマーシブル ブロンズ  
300m防水/自動巻き/ブロンズケース(直径47mm)/2,057,000円  
パネライブティック限定モデル



ITEM.02  
サブマーシブル ブロンズ ブルー アビッソ  
300m防水/自動巻き/ブロンズケース(直径42mm)/1,914,000円  
パネライブティック限定モデル

### 「海上の邸宅」で過ごすにふさわしいウォッチ

レジャーはもちろん競技シーンでも、海との親和性が高いウォッチブランドといえば「パネライ」。クルージングを愛する読者たちに、今一度、その魅力を知っていただきたい。

パネライのルーツは、イタリア海軍特殊部隊が作戦時に着用していた時計。当時、初の軍事ダイバー用時計として誕生したのが最初のモデル「ラジオミール」だ。軍用ということもあり、時計としての視認性にタフネスさも備えた、「デカくて分厚い」、その特徴的なフォルムを形成していった。90年代以降は、そんな「大きな時計」が各ブランドから排出されブームとなり、その潮流を作ったのがまさしくパネライなのである。その後も、時代の流れに左右されない時計づくりを追求。モダンでエレガントな印象を持つラジオミールを原型に、ルミノールと呼ばれる現在のケース形へと変化していった。さらに、傷に強いカーボテックなどの新素材を開発したり、ダイバーズウォッチのケースにブロンズを採用したりと、独自の進化を遂げている。

こういったブランドのアイデンティティや海上でのパフォーマンスが、海を愛する者たちに愛される理由なのだろう。クルーザー上だけでなく、モード、カジュアルなど、どのシチュエーションやファッションにも馴染んでくれるのも奥深いところだ。パネライの世界観を、ぜひ、店頭でお試しあれ。

Info...

パネライ 福岡ブティック岩田屋本店

TEL 092-714-3011

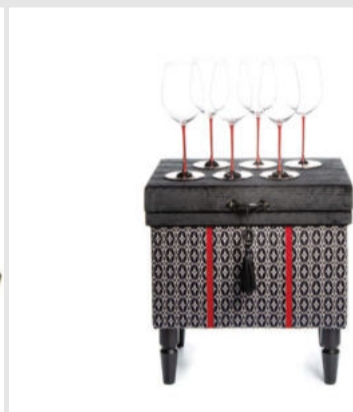
[住所]福岡市中央区天神2-5-35 岩田屋本店 新館4F [営業]10:00~20:00 [定休日]不定 [HP] <https://www.gressive.jp/shop/R0430>

公式 Instagram



BLUE  
OCEANS  
NUMBER.7  
ISSUE

.02



※中のグラスをよりカスタムしたい場合は要相談

## RIEDEL CHABAKO

リーデルこだわりのワイングラスを収納しておける「RIEDEL CHABAKO」。芸術的な「バックハウゼン」の生地を使った上質な外観が魅力。名入れやタッセル、脚などのオプションでより個性的なインテリアにアレンジが可能。赤いステムとベースが特徴のワイングラス「ソムリエ・ブラックシリーズ・レッド/ボルドー・グラン・クリュ」がセットになっている。職人のハンドメイドにより、ボルドーワインが持つ繊細な味わいを引き立ててくれる、人気のプロダクト。防湿・防虫・防酸化に優れた茶箱に保存して、いろんなシーンでワインを嗜んで。 RIEDEL CHABAKO /ボルドー・グラン・クリュ4個入り 550,000円、6個入り 660,000円

## 海上の別荘を彩る。茶箱で新たなワインライフを提案

別荘を所有する読者は多くいると思うが、今回は、海上の別荘でもあるクルーザーでの過ごし方をより豊かにしてくれるプロダクトを紹介したい。

まず、船上での優雅な時間に欠かせないのがワインであり、ワイングラスも然り。中でも、1756年に創業したワイングラスメーカーの「リーデル」は、世界中に愛好家を持つ老舗。あらゆるブドウ品種のワインに合う最適なグラスを追求し続け、シーンを文字通り支えているワイングラスカンパニーだ。そんな同社が発表したのがこの「茶箱」である。ワイングラスを収納できる上に、インテリアにもなり持ち運びもできるという茶箱の特性を活かし、海上でも本格的なワインを味わうことができるのだという。防湿・防虫に優れた箱の中でグラスを理想の状態に保存できるため、船内に常設しておくのがいいだろう。おうち時間を一層盛り上げるための要素としてもおすすめできるが、クルーザーオーナーならば、船内の装飾や過ごし方をワンランク引き上げるのにおあつらえ向きだ。そして、セットになっているこだわりのハンドメイドグラスで、一人の時間、もしくは船内パーティーを堪能したい。そこはまるで、別荘ライフではなく、別荘そのもの。

「ワインの香りと味わいを正確に伝えるカタチ」を追い求めるリーデルだからこそ実現するワインライフだ。

Info...

リーデル福岡岩田屋店  
TEL 070-1500-2128

[住所]福岡市中央区天神2-5-35 岩田屋新館 6F [営業]10:00~20:00  
[定休日]岩田屋本店の定休日に準ずる [HP] <https://www.riedel.co.jp/>



EVENT

ART×TRADITIONALCRAFTS Vol.2  
金沢箔とRIEDEL / 情熱の融合

[開催期間]2022年1月12日(水)~25日(火) [会場]リーデル福岡岩田屋

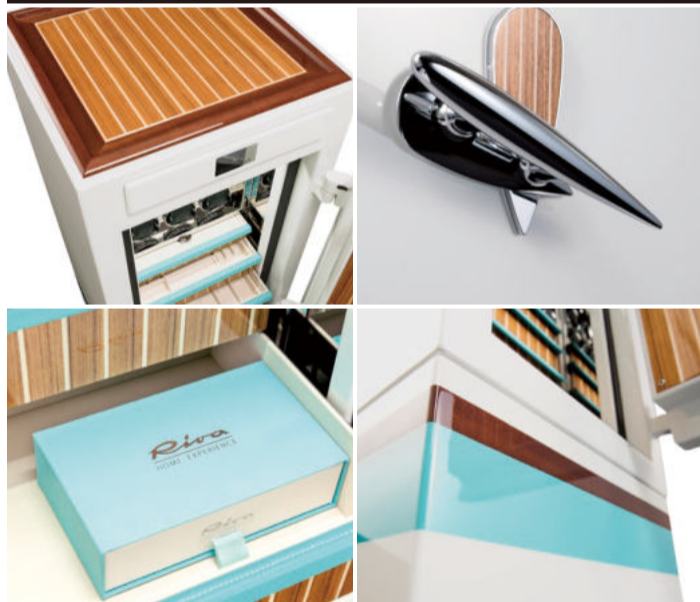


BLUE  
OCEANS  
NUMBER.7  
ISSUE

.03

### カルロ・リーヴァ氏をトリビュート

2017年に開催された「モナコ・ヨットショー」で披露された「アクアマリン」は、エレガントかつコンパクトなモデル「シリウス」をベースにカスタム。イタリアの著名なボートビルダーであるカルロ・リーヴァ氏をトリビュートしたもので、海のように爽やかなカラーリングのほか、ストライプを効かせた艶のあるマホガニーの天板や扉の内側などのあいらい。リーヴァ社のボートを彷彿とさせる。扉のハンドルは、ボートを係留する際にロープを結びつけるクリートがモチーフ。意匠の随所にマリネジャーを楽しむ者の心をくすぐる遊び心が施されている。今春開催の「ジャパンインターナショナルボートショー2022」でも出展予定。



## “魅せる”ラグジュアリーなオーダーメイド金庫

貴重品や重要書類を保管する金庫。大切な資産を守るものとして、人目につかない場所に隠してしまいがちだが、1978年にドイツで創業した「シュトゥツキナー」はその概念を覆す。

「破られない金庫」という堅牢性は当然ながら、ほかとは一線を画したスタイリッシュなデザインが印象的。この金庫はインテリアの一つとして置かれることを前提としており、ヨーロッパではセレブの住まいや五つ星ホテル、有名企業の社長室などに多く導入されているという。

隠さず、日常的に使うからこそ、デザインにはこだわりたいもの。「シュトゥツキナー」のオーダーメイド金庫は、サイズやカラー、ハンドルの形状は、設置する部屋や好みに合わせることができる。自動巻き腕時計用のワイヤーは、ドイツの名門クロックメーカー「サトラール」の製品を採用。ジュエリー用のトレーをはじめとする内部パーツやカラーも、オーナーのコレクションに応じて自由にオーダーが可能。

これだけデザインが洗練されているので、設置する場所を選ばない。自宅やオフィスは当然ながら別荘やクルーザーにも置き、大切なコレクションを収納しておくのもおすすめ。「シュトゥツキナー」のラグジュアリーなオーダーメイド金庫のある生活が、今後はステータスとなりそうだ。

デザイン性と安全性に優れた金庫が、資産を守りながら生活空間を彩ってくれる。

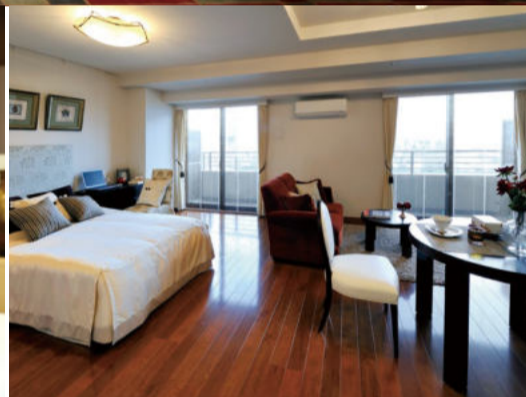
Info...

[正規代理店] 株式会社LCBインターナショナル

TEL 03-6302-0541 [住所]東京都新宿区西新宿2-4 1号新宿NSビル25F [HP]https://lcbint.co.jp/

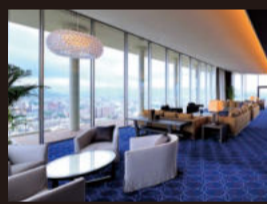


BLUE OCEANS  
NUMBER.7  
ISSUE  
**.04**



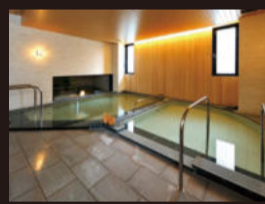
**01** LOCATION  
24階からは福岡市内を一望できる

最上階にある「スカイラウンジ」からは能古島や愛宕山なども見渡せる。入居者同士が語らったり、囲碁将棋などで交流したりと、自由に過ごすことができる。



**02** PREMIUM  
上質な天然温泉が湧出

地下1,300mから湧出する天然温泉を堪能できるのも同施設の魅力。広々とした大浴場で心ゆくまで癒されよう。毎日の温泉を楽しむにできる入居者も多数いるのだとか。



**03** ACTIVITY  
サークル活動を定期的に行う

コーラス、ミニブリッジ、詩吟、囲碁、カラオケなどの集の場があり、中でも百道浜エリアやシーサイドももち海浜公園を歩く「ノルディックウォーキング」が好評。



福岡屈指の都心リゾートで叶える、生涯現役のシニアライフ

「生涯現役で自分らしく生きていく」。リタイア後も生活をいかに楽しめるかというのが現代のシニア世代の課題となっていることだろう。ここでは、ご自身もしくは読者の親世代のシニアライフについて考えていきたい。

福岡の副都心として知られる百道浜という絶好のロケーションに抱かれながら、生涯現役でいられるライフスタイルを選択してみたいかがだろうか。

百道浜という絶好のロケーションに抱かれながら、生涯現役でいられるライフスタイルを選択してみたいかがだろうか。

百道浜という絶好のロケーションに抱かれながら、生涯現役でいられるライフスタイルを選択してみたいかがだろうか。

事業主体・運営管理 (公社)全国有料老人ホーム協会会員  
**西部ガスライフサポート(株)**  
介護付きホーム  
**アンペレーナ百道**

[住所]福岡市早良区百道浜3-9-17

☎0120-312-814

<http://www.anperena.jp>



上記フリーダイヤルにてお問合せください

アンペレーナ百道 検索



○「アンペレーナ百道」概要/福岡市有料老人ホーム設置運営指導指針による類型および表示事項 [類型]介護付有料老人ホーム(一般型特定施設入居者生活介護)[表示事項]●居住の権利形態/利用権方式●利用料支払方式/選択方式●入居時の要件/入居時自立・要支援(一般住戸)●介護(介護住戸)●介護居室区分/全室個室●介護にかかわる職員体制/1.5:1以上●介護保険の指定居宅サービスの種類/福岡市指定介護保険特定施設(一般型特定施設)および福岡市指定介護予防特定施設  
[施設概要]●施設名/介護付有料老人ホーム「アンペレーナ百道」●所在地/福岡市早良区百道浜3丁目9番17号●交通/市営地下鉄:「西新」駅下車1番出口より徒歩15分(約1.2km)、西鉄バス:「福岡タワー南口」下車徒歩2分(約100m)●構造・規模/鉄筋コンクリート造(免震構造)、地下1階・地上24階・延床1階●一般住戸数/122戸(全室個室:43.51~123.03m<sup>2</sup>)●介護住戸数/31戸(全室個室:19.83m<sup>2</sup>)●一時介護室数/2室(全室個室:19.83m<sup>2</sup>)●入居資格/一般住戸:入居時に満60歳以上の方、(お2人入居の場合は、双方とも満60歳以上)、介護住戸:入居時に満65歳以上で、介護保険における要介護1以上の認定を受けている方●介護の状態による住戸の住み替えの可能性について/住み替えの可能性:有、当初入居した住戸の権利の変更または消滅の可能性:有、住み替えによる住戸面積の減少、住戸面積減少時の費用の調整:有、住み替え後の住戸の利用のための追加費用:無●土地・建物の権利形態/自社所有●竣工/2008年2月●設計/株式会社竹中工務店 九州一級建築士事務所●施工/竹中・清水・銭高・上村・西鉄建設工事共同企業体●温泉/施設内共同浴場に循環濾過式にて加温給湯●作成日/2021年12月

## DEAR HOME STYLE

家での時間を満喫するために、使うごとに喜びを感じる器と極上のひと時を味わうワインをご紹介します。

HOUSEHOLD  
GOODS



PICK UP ITEM



ミステリー作家とコラボの  
グラス開発プロジェクト

ミステリー作家と共同でグラスを開発する「『謎』グラスシリーズ」。今回ピックアップするグラス「サンダウナー」は、道尾秀介氏が、夕暮れ時に飲む一杯の酒(サンダウナー)をイメージして完成した逸品だ。シンプルながら手にずしりと馴染む風合いが魅力。

### 発想と技術が織りなす、暮らしに溶け込むガラス作品

1932年に千葉県九十九里町から始まった「Sghr」のガラス製品づくり。すべてハンドメイドにこだわり、作家の創意工夫にあふれた作品を数多く生み出している。根幹にあるのは「暮らしを彩り、暮らしに寄り添う」こと。そんな製品は、今や4,000種類以上がラインナップ。2色以上のガラスを重ねる「DUO」や、生きているような泡の躍動感を閉じ込めた「3 TYPES OF

BUBBLES」といった代表的なモデルを筆頭に、小説家や陶芸家とコラボしたものまで実に多彩。職人による手作りだから、2つとして同じものがないというのも、ユーザーが心惹かれる理由だ。グラスやお皿、フラワーベースなど、店頭にはスタッフが厳選したおすすめがずらりと並んでいる。使い手の気分を上げてくれる製品の数々を、ぜひ手にとって確かめてほしい。

Sghr スガハラショップ福岡

[電話]092-281-4355 [営業]10:30~19:30

[定休日]施設に準ずる

[HP] <https://www.sugahara.com/>

ビズスタ特典

商品ご購入時に「Biz Life Styleを見た」とお伝えいただくと  
**箸置きをプレゼント**

[有効期間]2022年1月末まで

※先着10名限定 ※料金関係なく商品を購入した人に限る

WINE  
SHOP



PICK UP ITEM



35年ぶりに刷新した  
スタンダード・キュヴェ

シャンパーニュ・メゾンの「ルイ・ロテレル社」が、35年ぶりに刷新したスタンダード・キュヴェを「コレクション」とし、2021年10月にリリースしたのが「コレクション242」。伸びやかな酸と共に染らかり果実の味わいが長い余韻を演出する。

### ワインの世界を広げてくれるセレクトショップ

ワンランク上の愉しみを体験できる、ワインのセレクトショップ「エノテカ」。こちらの博多店には、デイリーワインからハイクオリティワインまで、約1,000種類の銘柄がそろい、広々としたウォークインセラーまで完備する。「ワインラヴァーを一人でも多く増やしたい」という思いからくる、ホスピタリティあふれるサービスにも注目したい。専門のスタッフが丁寧なお勧めを提案してくれるのはもちろん、

お気に入りのワインを飲み頃まで自社のセラーで保存してくれるサービスまで行っている。さらに、併設するバーカウンターでは、テイスティングが可能。「飲み頃」「グラス」「温度」で決まるというワインの最適な飲み方をじっくりと体験できる。ソムリエと一緒に最高の一本を探してみよう。ワインの奥深さを実感し、嗜み方を一段引き上げてくれる大人のための憩いの場だ。

ワインショップ・エノテカ 博多店

[電話]092-263-8625

[営業]10:30~19:30(バーは12:00~LO18:30)

[定休日]施設に準ずる

[HP] <https://www.enoteca.jp/>

ビズスタ特典

商品ご購入時に「Biz Life Styleを見た」とお伝えいただくと  
**お会計から5%OFF(一部商品を除く)**

[有効期間]2022年1月末まで

Info...

HAKATA RIVERAIN MALL  
by Takashimaya

博多リバーラインモールbyTAKASHIMAYA

[住所]福岡市博多区下川端町3-1 [電話]092-271-5050 [営業]10:30~19:30 ※飲食店など一部を除く [HP]<https://www.hakata-riverainmall.jp/>

## My Favorite Life Style



ワイド画面に複数のモニターをカスタマイズできる「DREAM GLASS」。さまざまな機器を接続することが可能。パソコンのマルチディスプレイやテレビ、スマホ画面などの切り替えもスムーズ。オンライン会議やライブ配信の情報取得にも活用でき、オフィスやロビー、サロンなどで商品PRとしても活躍する。モニターのサイズは、幅2.5m~3.5m、高さ1.2m~1.4mと、要望に合わせて調整できる。施工は1日程度で完了し、故障時には即時対応してくれるのも安心だ。



## モニターの使い方を進化させた壁一体型のディスプレイ

テレビやパソコン、スマホなど、私たちは日々、いろんなディスプレイから情報を得ながら日常生活を楽しんでいる。ニューノーマル時代に普及したオンライン会議などもその一つだ。そんな現代のデジタルライフの楽しみ方の幅を広げてくれるのが「DREAM GLASS」。壁に設置する大きなこのディスプレイは、ビジネスや家庭などあらゆるシーンで活躍する注目のプロダクトだ。

ディスプレイの中には複数のモニターを設置し、一つの画面でいくつもの情報を閲覧できたり、オンラインで繋がれるというのが一番の魅力。ビジネスシーンでは、オンライン会議でマルチにアクセスできる上に、資料などもスムーズに画面で共有可能。プロジェクターを使う必要がないから、明るい室内でスマートかつ快適なミーティングが実現する。また、家庭での導入ケースも増えているという。映画やゲームはもちろん、スポーツの大会で複数試合がある場合も同時中継を一度に楽しむことができる。さらには、メインのモニターでテレビを見ながら、サブモニターで赤ちゃんやペットを見守るのにも便利。

電源を落としても違和感がない見た目のスタイリッシュさと、テレビのケーブルなどが見えないスマートな設定で、インテリアとしてのレベルも高い。働き方やライフスタイルに変化をもたらしてくれる、まさしく、次世代のディスプレイだ。

