

働く男のライフスタイル情報紙

[ビズスタ福岡]
Biz Life Style

2021 10

特別版

『BizLifeStyle』は東京、名古屋、関西、京都、仙台、福岡にて49万部発行
下記URLまでアクセスを。

www.biz-s.jp

広告掲載に関するお問い合わせ・申し込みは
TEL.092-687-7111 FAX.092-687-7117

企画・制作/株式会社デイリー・インフォメーション九州
〒810-0001 福岡県福岡市中央区天神4-6-7 天神クリスタルビル7F
©2021 DAILY INFORMATION KYUSHU CO.,LTD

Biz Life Style SPECIAL EDITION

Blue Oceans

By SASAKI CORPORATION No.06

時代を先取りした明るい未来は、いつでも革新的なチャレンジの先にある。

これまでの経験に裏付けされた自信をコンパスに針路をとり、
いつもと同じ場所からは見えなかった誰も知らぬ景色の向こうへ。

Blue Oceans

By SASAKI CORPORATION

COLUMN

「特別な一日を贈る至高のおもてなし」

ビジネスを円滑に進めるため、私たちに求められるスキルはコミュニケーション能力。相手の気持ちを推し量り、思いやった行動をとることで、良好な関係を築きやすくなる。それは家族や友人など、いかなる人間関係においても共通だ。日頃のスマートな気遣いはもちろん、誰かをもてなす際の振る舞いで差が付くケースも多い。

おもてなしの価値の真髄は、経験にある。「何を受け取ったか」ではなく、「どう感じたか」が相手の心をつかむ。非日常的な体験は、何気ない日を特別な一日に変える。モノの価値以上に相手の気持ちを高められれば、成功したといえるだろう。ビジネスに

おけるブランディングのように、おもてなしには経験という付加価値が重要だ。

「洋上の別荘」と呼ばれるクルーザーは、この上ない体験を贈るのにふさわしい。接待やデートで颯爽と海を駆ければ、普段と違う景色が感動を呼び起こす。福利厚生の一環として法人で所有し、部下の労をねぎらえば社内の結束力もアップしそう。

誰かをもてなすことは、その人について考えるということ。それは相手との関係性を見つめ直し、かけがえのない存在であるとの気づきにもなる。相手が喜ぶ姿は、自分もうれしくなるもの。つまりは、自分ももてなされているのかもしれない。



INFO

洋上の時間をより快適にするアイテムのご紹介

「アンチローリングジャイロ」があれば、釣りやクルージング、マリナーステイでの乗り心地がより快適なものに。

船の横揺れを最大40%程度低減

「アンチローリングジャイロARG」は、複雑な電子制御やフィンを使わず、ジャイロ方式を最大限に生かしたスタビライザー。「日本製・シンプル・信頼性・日常メンテナンスフリー」がコンセプトのリーディングブランドで、停泊中や低速走行中の船舶の横揺れを大幅に低減する。30ftクラスから搭載可能で、バッテリー駆動モデルもラインアップ。



ARG50T
[適合艇長]30ft前後



ARG65T
[適合艇長]30ft前後



ARG175T
[適合艇長]30~50ft



ARG250T
[適合艇長]40~65ft



ARG375T
[適合艇長]60~80ft

西福岡マリーナ
マリノア

本紙限定特典

船舶免許1級・2級取得で...

・オーナー様からの紹介で1万円割引(進級は除く)

・お祝いクルージング / 1時間30分

さらに

レンタルボート入会で...

・レンタルボート利用割引券1万円分プレゼント

・燃料10リットル分無料プレゼント

※レンタルボートのご利用はヤマハシースタイルの会員登録が必要となります。 ※この特典は免許取得から1ヵ月以内の方に限ります。

西福岡マリーナ マリノア (株式会社 ササキコーポレーション)

[住所]福岡市西区小戸2-11-1 [電話]092-885-2288 [営業]9~4月 9:00~17:00、5~8月 9:00~18:00(7・8月の土・日曜、祝日8:00~18:00) [定休日]火曜(祝日の場合は翌日)

■西福岡マリーナ マリノア 各種料金 / [免許教室]1級101,000円、2級87,000円、特殊80,900円 [レンタル]3時間9,100円~、6時間13,500円~ [艇置]陸上年間艇置料257,400円~、海上年間艇置料731,500円~

●その他マリーナのサービスについては内容や料金が異なることがあるため、各マリーナへお問い合わせください。 [HP]<http://sasakico.jp/marine/index.html>

My Favorite Life Style



AKL / 回折の森

自由な想像と出会いが紡ぐ「森のような空間」

素晴らしい素材との出会いから始まる家づくりがある。

マンション最上階のワンフロアに一户という恵まれたロケーションを

フルリノベーションしたこの「回折の森」は、家全体を森に見立て、

家族それぞれの居場所と中心の広場のような空間がつながるユニークな間取り。

これに、無垢の壁や家具・ファブリックなど、インテリアとオリジナルでデザインされたプロダクトが見事に調和する。

居心地の良さは、まさに森の中。

そこに使われているのが、とある材木店で40年も眠っていた良質な木材。

建築家の大谷直己さんとインテリアデザイナーの大谷晶子さんは、

すぐにその魅力に惹かれ、この素材を使った新たな暮らしの形を提案したのだという。

連続して見え隠れする風景、木々の木漏れ日のような光、東西南北から通り抜ける風の心地良さは

周辺への観察と深い思考によるもの。

刺激と感性から生まれる家とはこんなにも美しいものなのかと、教えてくれるようだ。

PARA / SARO 
DESIGN / NATURE / FREEDOM

SARO First Class Architect Office

TEL 092-516-2537

福岡市中央区赤坂2-6-23-201

<https://parasaro.com>





現地周辺航空写真 ※2021年4月に撮影した空撮にCG加工を施したものです。

PREMIST ohori 2chome

【プレミスト大濠二丁目】

大濠公園(約100m)の西側、閑静な住宅街に立地する「プレミスト大濠二丁目」。ランドスケープやアーキテクチャーデザインは、世界を舞台に活躍する建築家の光井純氏が手がけ、随所に大濠の地を受け継ぎ美意識や思想を散りばめたレジデンスを描き出している。また、高効率空調設備や省エネ換気設備などを採用することで、住空間の基本性能も向上。公園を一望するパノラマの景色も部屋のインテリアの一部として楽しめるなど、大濠公園の自然や心地よさを体感しながら、自分らしく健康的に暮らせる住まいだ。



※掲載の眺望写真は、現地10階相当から2021年6月に撮影したものです。なお、眺望等は将来にわたって保証されるものではありません。


自分らしく大濠に住まう

ニューノーマルな時代の中、「自分らしくいられる場所」を探すことは、現代人に課せられたひとつのテーマとなっている。そんな中、新たに誕生する分譲マンション「プレミスト大濠二丁目」は、「快適に暮らすだけでなく、生きていく喜びも実感してほしい」という願いが込められた、大和ハウス工業のプロジェクトだ。

物件が建つのは、大濠公園の西側に位置する大濠二丁目。緑いっぱいの園内を散歩したり、大きな池を眺めながらベンチに腰掛けて自由にくつろいだりと、自分のペースで伸びやかに過ごす生活が想像できる。福岡市美術館(約1040m)や大濠公園日本庭園(約860m)といった文化施設、八女茶をテーマにしたカフェ・大濠テラス(約820m)などもあり、多彩な文化が交差するカルチャーゾーンとして、多くの刺激を享受できる。ビジネスパーソン、ファミリー、第二の人生を楽しみたい人々、あらゆる人が大濠の魅力にどっぴりと浸れてしまう。そして、朝、昼、夜のどのシーンでも、心地良さと軽やかな高揚感に包まれ、自分らしくいられる場所となるだろう。

また、この地の風景と調和するデザインはもちろん、部屋の大きな窓から広がる福岡の街並みが居住空間と一体となり、物件を取り巻く景観はより美しさを増す。次の世代にも、永く住み継ぎたい住まいがここにある。

【事業主・売主】

 **大和ハウス工業**
DAIKOKU HOUSE

【お問い合わせ】

「プレミスト大濠二丁目」販売準備室

☎ 0120-106-800 [住所]福岡市博多区上牟田2-11-24 [受付時間]10:00~18:00 [休日]土・日曜、祝日

予告広告

販売開始予定時期:2021年12月上旬予定

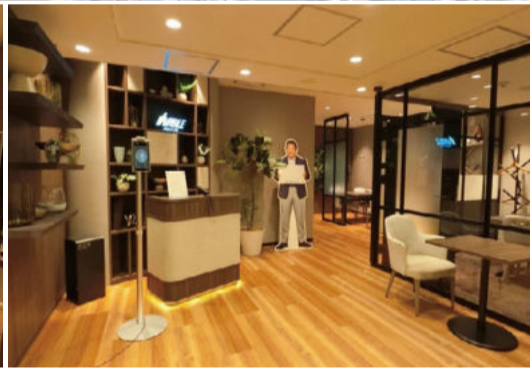
本広告を行い取引を開始するまでは契約又は予約の申込には一切応じられません。また、申込の順位の確保に関する措置は講じられません。

■物件概要●物件名/プレミスト大濠二丁目●所在地/福岡県福岡市中央区大濠2丁目12区115番1(地番)●交通/福岡市空港線(唐人町)駅徒歩6分●用途地域/第一種住居地域●敷地面積/1956.40㎡●構造・規模/鉄筋コンクリート造地上10階建●建築確認番号/第ERI-21009117号(2021年5月14日)●駐車場/35台(月額使用料:未定)●バイク置場/4台(月額使用料:未定)●自転車置場/19台(月額使用料:未定)●総戸数/35戸(別途管理事務室1戸)●管理形態/管理組合と管理会社(大和ライフネクスト株式会社)との間で管理委託契約を締結●分譲後の権利形態/敷地は共有、建物は区分所有●工事完了予定年月/2023年1月予定●入居予定/2023年3月予定●事業主・売主/大和ハウス工業株式会社 マンション事業本部(東京都千代田区飯田橋3丁目13番1号 〒102-8112 Tel 03-5214-2143) 建設業許可番号・国土交通大臣許可(特-2)第5279号 宅地建物取引業者免許番号・国土交通大臣(15)第245号 (公社)東京都宅地建物取引業協会会員 (公社)首都圏不動産公正取引協議会加盟●施工/松尾建設株式会社●専有面積/82.33㎡~148.03㎡●バルコニー面積/8.62㎡~15.98㎡●サービスバルコニー面積/1.27㎡~3.39㎡●ルーフバルコニー面積/15.00㎡~25.00㎡●専用庭/20.49㎡●テラス/23.21㎡●販売価格(税込)/未定●販売戸数/未定●最多販売価格帯(税込)/未定●間取り/2LDK~3LDK●管理費(月額)/未定●修繕積立金(月額)/未定●管理準備金(一括)/未定●修繕積立金(一括)/未定

※予告広告をする時点において、すべての予定販売戸数を一括して販売するか又は数期に分けて販売するかは確定していません。当該予告広告以降に行う本広告において、販売戸数をお知らせいたします。なお、販売戸数が未定のため、専有面積・バルコニー面積等は今後供給予定の全住戸についてのもです。●広告作成年月日/2021年9月30日



BLUE OCEANS NUMBER.6 ISSUE .02



BUSINESS MERIT

全国にネットワークを持つ不動産のプロフェッショナル

東急リバブルは、「不動産総合流通企業」として、不動産活用から投資まで多岐に渡る不動産ニーズに答えている。国内以外にも、香港、台湾、シンガポールなどアジアを代表するマーケットにも拠点を構える広範なネットワークと、独自に培ってきた不動産取引のノウハウが武器。豊富な実績と高いブランド力、サービス力、業界の未来まで見通す視野の広さで、的確&スピーディに問題解決を目指していく。無料売却査定も気軽に利用して。

賃貸仲介	売買仲介	不動産販売
新築販売受託		不動産ソリューション
	その他の事業	

全国202カ所のリバブルネットワーク
※2021年4月1日時点

- 福岡5店舗
- 関西圏41店舗
- 仙台5店舗
- 首都圏135店舗
- 名古屋10店舗
- 札幌6店舗

確かなプロセスと独自のサービスで展開する不動産戦略

「不動産を売却して、早急に資金化したい」「収益性が下がっているから早めに手を打ちたい…」など、所有する不動産に関する悩みは多岐にわたる。そんな時に頼りたいのがTVCMなどでも馴染みの「東急リバブル」。福岡支店コンサルティングセンターでは、不動産の売却はもちろん、買取、賃貸など不動産に関わるすべてのサービスに対応。例えば、売却プランの相談ならば、調査から査定、第三者専門家の意見を踏まえたセカンドオピニオンなど、同社ならではのプロセスで進めていくことができる。東急リバブルが直接不動産を買収したり、一定期間で売却できなかった時はあらかじめ約束した価格で購入してくれる売却保証があったりと、大手ならではのサポートも充実している。また、相続発生時や立ち退きなど、人生の節目や予期せぬ機会の問題に直面するケースも多く、そうしたタイミングでの相談が多いのだという。そんな時、自身に知識や経験がなくても大丈夫。同社不動産のプロや提携する税理士・弁護士が、丁寧に導いてくれるといった点も大手ならではの。

近年では、資産運用や買い増し、買い替えなどの需要が高く、これまでに蓄積したデータやネットワークを駆使しながら、その人に本当にマッチしたオーダーメイドの提案でユーザーからの信頼も厚い。頼れるパートナーとして、大切な不動産の価値を高めていってはいかがだろうか。

Info...



東急リバブル株式会社 福岡支店 コンサルティングセンター

TEL 0120-958-124

[住所]福岡市博多区博多駅前2-1-1 福岡朝日ビル7F [営業]10:00~18:00 [休日]土・日曜、祝日 [FAX]092-284-2109 [E-mail]fu-consul@ma.livable.jp [HP]https://www.livable.co.jp/branch/fukuoka-consul/

BLUE OCEANS
NUMBER.6
ISSUE

.03

NX ONE

リシャール・ミルの正規認定中古店。ホテルのスイートルームやラウンジを思わせるような店内には、腕時計が美しくディスプレイされている。厳正にチェックされたリシャール・ミルの正規認定中古時計をメインに扱う。希望のモデルなどがあれば要相談。委託販売や買取もリシャール・ミルを中心に、その他ブランドでも対応しているため、時計を熟知したスタッフに気軽に相談を。九州唯一のブティックである福岡店は、ホテルオークラ福岡ビルの1階に入居。そのほか全国には、銀座、大阪、神戸に展開する。

認定中古制度の委託販売システムとは?!

委託販売手数料 15%

STEP.1 手放す人は来店して、時計を査定

売却したい時計がある場合は、まずは来店し、時計を預けて査定。約1時間後にメンテナンス費用や参考販売価格が提示されるので、同意したら委託販売決定。新品同様のメンテナンスを施した上で時計がホームページ・店頭にて展示される。

STEP.2 購入したい人も、まずはお店へ

随時更新されるホームページで在庫をチェックし、お目当ての時計がある場合は、店舗に直接電話しよう。常時数本の時計が展示されているので、まずは店舗へ行って実際の時計の品質や装着感などをチェックしてみたいかただろうか。

POINT.1



正規の認定書付きの時計を購入できる

NX ONEが扱うリシャール・ミルの認定中古時計は、新品購入時に付属する保証書の期間が残っていればそのまま保証が引き継がれ、保証期間が切れていけば、新たに正規認定書(保証付帯)が発行される。また購入時は、純正の新しいストラップに交換してくれるのもポイント。

POINT.2



万全のメンテナンス体制

委託販売される時計は、販売までに公認時計師による、入念なメンテナンスを受け、スイス本国が認める厳格な品質基準をクリアした商品だけを正規認定中古時計として販売している。

ブランドが認めた正規中古時計を紡ぎ新たな価値を生む

新品はもちろんだが、中古時計市場はいま急速に需要が拡大・加速している。時計自体の価値の上昇に伴い、売り手も買い手も動きが活性化しているという。そこで押さえておきたいのが、リシャール・ミルの国内唯一の正規認定中古店「NX ONE」。リシャール・ミルを中心としたブランド時計の中古販売店として、今注目のブティックだ。

リシャール・ミルといえば、マクラーレンに続きフェラーリともパートナーシップを結んだことで話題となり、時計の多角的な可能性を示し続けている気鋭のブランド。複雑な機構構造、デザイン、着け心地の良さなどの独自性はもちろん、数世紀にわたり培われてきた伝統的な手作業による仕上げの技術もブランド力を底上げする。魅力的な手作業による仕上げは、持ち手を楽しませてくれるのだ。そんな時計のこだわりは中古でも健在。なぜなら、NX ONEでは、リシャール・ミルの時計技術者による正規のメンテナンスを行った商品しか販売しないからだ。加えて、正規の認定書兼保証書付きというのも安心できる。

売却希望者にとっても信頼できるシステムを備えている。持ち込んだ時計は、綿密な査定によりその時計を正當に評価。委託販売で次のオーナーを探すといったプロセスで、心置きなく買い替えを楽しめるのも同店の魅力だ。新たな時計の価値観に出会える、貴重な場所となるだろう。

Info...

NX ONE FUKUOKA
TEL 092-263-3002

[住所]福岡市博多区下川端町3-2 ホテルオークラ福岡ビル1F [営業]11:00~19:00 [定休日]水・日曜(月曜が祝日の場合は日曜営業)
[HP]<https://nxone-fukuoka.jp/>



BLUE
OCEANS
NUMBER.6
ISSUE
.04

FRED BRANDS

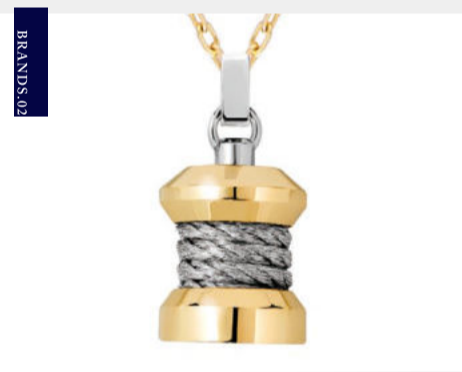
フレッドジュエリーの定番「フォース10」

フレンチリヴィエラを思わせる世界観の「フォース10」。海のネイビー、太陽のピンクゴールド、クラフトマンシップのホワイトというアイデンティティカラーをはじめ、豊富な色展開が特徴。



55周年の新作モデル「ウインチ」ラインが登場

2021年の秋には「フォース10」の新モデルが続々リリースされる。定番のブレスレットは、ゴールドやステンレスにチタン素材が加わり、より幅広いルックと世界観でコーディネート幅を広げる。そのほか、ヨットのウインチに着目を得てデザインされた新ラインも期待度が高い。ブランドが注力する大幅なアップデートとなっているので、この機会に自分だけのスタイルを見つけてみてはいかがでしょうか。



55周年を機に次のステージへ進む「フォース10」の進化とは

例えば、何気ないTシャツ1枚だけの時でも、手元や胸元にアクセサリーを入れる。それだけで、フアッシュションを楽しむその人らしさが出るというもの。どんなシーンにも溶け込む、高いデザイン性と絶妙な上品さが漂うジュエリーを提案する「フレッド」は、そんな大人のためのブランド。お出かけやビジネスシーンに限らず、本誌テーマのマリンスポーツのおもしろい関係性があるのだという。さまざまなシリーズを展開する同ブランドの中でも「フォース10」は、ヨットとの深い関わりから誕生したアイコン的なコレクションだ。ヨット選手としてヨーロッパチャンピオンになるほどマリンスポーツを愛していた創業者フレッド・サミュエルの長男が、ヨットのシャックルとケーブルを繋ぎ合わせて彼の妻にプレゼントしたブレスレットがルーツ。ステンレススチール製のケーブルやシャックルを思わせるディテールが、ヨットユザーならずとも世界中のフアッシュヨニスタを虜にしている。

そして今年、フォース10誕生から55周年を迎え、秋には新たなモデルが発表される。ブレスレットはもちろん、ネックレスやリングなどこれまでにないほどのラインナップに高揚せずにはいられない。10月には4周年を迎えるソラリアプラザのブティックで、新たな「フォース10」を体感しよう。

Info...

フレッドブティック ソラリアプラザ
TEL 092-733-7623

[住所]福岡市中央区天神2-2-43 ソラリアプラザ1F [営業]10:00~20:00
[HP]https://www.fred.com/

公式HP



EVENT

フレッドブティック ソラリアプラザ4周年フェア

[開催期間]10月15日(金)~31日(日) 来店時にノベルティのプレゼントあり(数量限定)

BLUE OCEANS
NUMBER.6
ISSUE

.05



スマホやタブレットにテクノジム専用アプリをダウンロードすると、製品とオリジナルプログラムの運動が可能。自宅にいながらにして、自分に合った運動でエクササイズ効果の向上につなげられ、本格的なワークアウトが楽しめる。

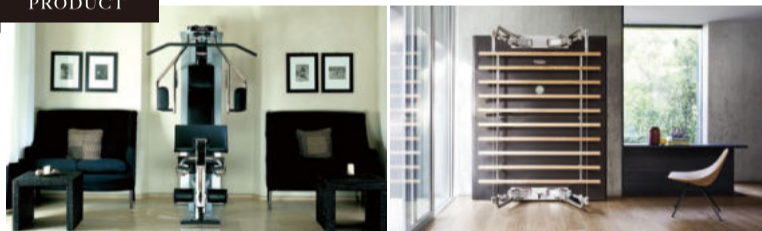
PARTNERSHIP



世界的なスポーツチームやアスリートをサポート

卓越した品質と技術力でスポーツ分野において非常に高い評価を得ているテクノジム。イタリアのヨットチーム・ルナロッサをはじめ、五輪大会、サッカーのナショナルチームやクラブチーム、テニス選手、フォーミュラ1など多方面でスポーツのパフォーマンス向上に貢献。また、アスリートと共に製品開発を続け、さらなるブラッシュアップにも努めている。

PRODUCT



ホームジムが創り出す豊かなライフスタイル

インテリア性と機能性を兼ね備えた、ファニチャーフィットネスマシンとも評される同社製品の数々。豊富なラインナップの中から、その人に合ったマシンをセレクトしたホームジムの実績も多数ある。誰の目にも気にすることなく、最高の空間で最高の時間を過ごすことができる。感性を豊かにし、ライフスタイルの可能性を広げてくれるだろう。

アスリートが認める世界的フィットネスマシンを日常に

「健全な精神は健全な肉体に宿る」。ビジネスパーソンにとって、QOLの維持は仕事のパフォーマンスにも直結する。運動やバランスの取れた食事、ポジティブな思考を実践していくことで、生きる喜びや活力が湧いてくる。「テクノジム」が目指すのは、そうしたライフスタイル全般を実現する「ウェルネス」という考え方だ。同社は、1983年にイタリアで創業し、今では、世界14カ国に子会社を持つグローバルリーディングカンパニー。扱うフィットネスマシンは、トレーニングクラブはもちろん、5つ星ホテルでも多く採用されており、一度は触れたことがある人も少なくないだろう。

マシンの美しさ以外にもユーザーを魅了するポイントを押さえておきたい。医学・人間工学に基づいた緻密な設計の実力は、多くのアスリートやクラブチームなどとパートナーシップを結んできた実績が物語る。そこに、独自開発したアプリと運動することで、必要なワークアウトを提案してくれたり、トレーナーとオンラインでのトレーニングができたりと、楽しみながら取り組むことができる。継続してトレーニングを続けていくという点においても重要なコンテンツだ。こうした、マシンの性能とデジタルソリューションを融合したユーザー体験は、今後も進化を続けていくのだという。本当の健康とは何か、この機会に考えてみては？

Info...



テクノジム ジャパン株式会社

TEL 0120-576-876

[営業]10:00~17:00 [定休日]土・日曜、祝日 [HP]<https://www.technogym.com/jp/>

公式HP



BLUE OCEANS NUMBER.6 ISSUE .06



POINT TO QUALITY

資産形成に「シャームゾン」という選択肢を



邸宅感漂うエントランス



ホテルライクな屋内共用空間



心地よさを追求した
スタイリッシュな室内空間

積水ハウスの賃貸住宅「シャームゾン」で理想の賃貸経営を

「大切な土地だからこそ、価値ある資産として次の世代へ引き継いでいきたい」。そんなオーナーのパートナーとして提案したいのが、積水ハウスの賃貸住宅「シャームゾン」だ。年月が経てば経つほどに付加価値を高める「経年価値」という考えを基本とする、同社の賃貸住宅経営サポートの特徴をチェックしよう。

まず一つ目は、地域のプライスリーダーとなる物件を目指し、緻密なデータやマーケティング結果をもとに、入居者ニーズを捉えた事業提案を行っている点。そしてそこに欠かせないのが、こだわり抜いたデザインと高い建物性能だ。環境に配慮しながら光熱費を削減できる「ZEH」、入居希望者に「ここに住みたい」という憧れを抱かせるホテルのような共用空間やエントランスなど、入居者ファーストな要素に溢れている。

そして、積水ハウス不動産九州株式会社をはじめとするグループ各社が連携し、オーナーの安定経営をサポート。徹底した物件管理とメンテナンスによって、建てた後も物件の品質と性能を長く保ち続けている。さらに、構造躯体と雨水の侵入を防止する部分について、初期30年保証終了後も必要な有料点検、有償工事を行うことで建物がある限り保証が延長できる「永年保証」があるのも安心だ。高い品質を誇るシャームゾンの確かな価値と、所有する喜びを実感してほしい。

Info...

積水ハウスの賃貸住宅 シャームゾン
Sha Maison



積水ハウス株式会社九州シャームゾン支店

TEL 092-431-3385

【住所】福岡市博多区博多駅前3-19-5博多石川ビル3F 【営業】9:00~18:00 【定休日】土・日曜、祝日
【HP】<https://www.sekisuihouse.co.jp/>

シャームゾンステーション長崎

TEL095-811-2004

【住所】長崎県長崎市西坂町2-3長崎駅前第一生命ビルディング2F 【営業】9:00~18:00 【定休日】土・日曜、祝日

公式HP



BLUE
OCEANS
NUMBER.6
ISSUE

.07

マンションを含むRC造の建物は、木造一戸建て住宅と比べると構造上の制約が多い。しかし、その短所を新しい知恵や発想を生み出すきっかけとして、上質に彩る要素とのバランスを取りながら理想の空間を実現している。重厚感があるウォルナット無垢床材のリビングダイニングは、室内の天井から軒裏まで広がる米松材が木質感の深い味わいを醸し出し、和室の天井格子、奥に連なるキッチンと収納棚など、すべてがデザインされた美しいラインを形成。艶やかなマホガニー無垢床材の主寝室は、ラウンド形状のデザインウォールと石貼りの壁面を組み合わせる特別な仕上がり。



リフォームのその先に、木を知る愉しみとプレミアムな時間

建築史において、「西洋は石の文化、日本は木の文化」とよく言われる。西洋では石やレンガによる建築が多く、近代化する前の日本は木造建築が大半だった。コンクリート造のビルが増えた現代だが、そんな時代だからこそできる限り木と共に暮らすことを望む人が多いという。

私たち日本人にとって木は古くから親しんできた特別な存在であり、木のそばで暮らす喜びや心地よさは誰もが知るところ。しかし、リフォームを検討する際は、使い勝手のいい間取りへの変更や水回りなど設備の改善にはかり目が行きがちである。素材にも妥協のない本物志向であれば、木の家に住まう醍醐味をRC(鉄筋コンクリート)造の建物やマンションでも実感してほしい。

「住友林業ホームテック」は、「マンションの中にも木の家を。」というコンセプトで、注文住宅の場合と同じく木にこだわったりリフォームを行う。それはRC造の建物でも変わらない。木から伝わる温もりや、やさしさに包まれた香りは、自然素材ならではの魅力。木目や色合いは個性豊かな表情を見せ、時間の経過とともに家族と一緒に歳をとるような味わい深い経年変化も愛おしい。

ウォルナット、チーク、オーク、マホガニーなど、他社では取り扱えないような樹種を提供できるのは、木材・建材商社の住友林業グループだからこそ。木を楽しむ人のシンプルな生活は、木造の建物でなくても実現できそう。

Info...

福岡支店・博多リフォームショールーム

住友林業ホームテック株式会社

TEL 0120-46-1097

【住所】福岡市博多区冷泉町10-21 南日本博多ビル1F 【電話】0120-46-1097 【営業】9:15~17:30 【休日】火・水曜、祝日

【HP】<https://www.sumirin-ht.co.jp/>

BIZ KNOWLEDGE

THEME: 未来へと繋がるM&A

戦略的なM&Aで勇退するすべての中小企業経営者に花束を



『税理士法人 サムライズ』は、社会保険労務士法人とタッグを組み、昨年8月に『サムライズグループ』を設立。顧問企業の数が増えたことで情報網が厚くなり、より専門性の高い提案ができるようになった。

どんな企業にも訪れる転換期。その際に大切なのは、経営者がどのような出口戦略で身を引くのか前もって考えておくこと。数多くのM&Aや事業承継に携わってきた『税理士法人 サムライズ』では、顧問税理士として経営をサポートしながら、転換期や衰退期を迎える前から出口戦略に沿った組織再編を行う。

社会保険労務士法人で対応可能となった。M&Aにおいても多くのチャンスを提供できるようにになり、東京のコンサルティング会社とも提携しているの、上場企業へのM&Aも図れるという。M&Aでは、売り手側に寄り添った入札方式を採用。入札は譲渡価格が上がりやすく、経営方針や雇用も好条件の企業を選べるメリットが大きい。入札方式に対応できる税理士事務所は少なく、転換期までの長期的な経営戦略を頼れることはとても心強い。

CASE STUDY

専門家と共に戦略的なM&Aに臨んだことで、満足度の高い事業売却や事業承継に成功した好事例を紹介。



介護保険業A社

マイナス1,000万円の廃業が、売却でプラス数百万円に

顧問先のアイサービス業A社から、やむを得ない緊急の事情から廃業の申し出があった。事業の撤退費用を見積もりしたところ、賃貸物件をスケルトン状態に戻す工事費や従業員の転職費用などに約1,000万円かかることが判明。そこで、同じく顧問先の介護保険業B社を紹介し、数百万円で事業売却が成立した。つまり、売却企業A社は廃業でマイナスになるはずだったがプラスへ転換し、買収企業B社はA社の設備やスタッフを引き継ぐことでコストや人材育成にかかる時間を抑えることができた。施設の利用者も引き続き同じ事業所とスタッフでアイサービスを受け続けられるので、社会貢献にもなっている。

POINT

- 1 コストがかかる単純廃業ではなく、プラスへ転換できるM&Aを提案。
- 2 顧問先が600~700社と多いので、M&Aのマッチングがしやすい。
- 3 顧問先はデューデリジェンス(企業調査)不要で、手続きがスピーディー。



不動産業S社

上場企業への売却で、後継者問題と経営者の出口戦略を解決

当時の経営者は60歳を超えており、業績は好調だったが後継者問題を抱えていた。子どもはまだ大学生で同族経営も考えていなかったため、事業承継の相談を受けた。『サムライズグループ』のネットワークから企業を募り、法務・労務・財務のデューデリジェンスを対応。買収を希望した数社の中から、S社の将来性を高く評価してくれた上場企業に売却を決定した。株式売却後も事業スキームや取引先、雇用は変わらず、経営者は子会社の社長として引き続き経営に参画。上場企業の子会社となったことが金融機関から好感され、それが資金調達で優位に働いたことで複数のプロジェクトを進められるようになった。

POINT

- 1 経営者のビジョンが明らかで、早い段階から出口戦略を立てられた。
- 2 提携のコンサルティング会社を通じて、上場企業とマッチングできた。
- 3 M&Aは入札方式で行うため、複数の買い手候補から好条件を選べる。

Info...

サムライズグループ 税理士法人 サムライズ

TEL 092-724-0201 [住所]福岡市中央区天神2-14-8 福岡天神センタービル6F [HP]https://www.sumrise-group.jp/

PICK UP “FURUSATO NOZEI”

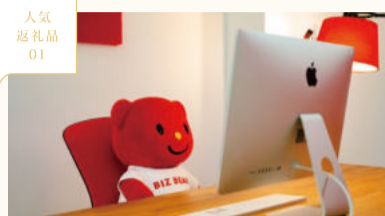


人気 遊礼品 02

G24 完全受注生産
「幸せな着ぐるみ工場」がつくる
オリジナル着ぐるみ(エアタイプ1体)
寄付金額3,300,000円以上

「KIGURUMI.BIZ株式会社」が、イラストを基にオリジナルの着ぐるみを製作。ファンで送風して膨らませるため通常タイプよりも熱がこもりにくく快適。小さく畳んでスーツケースに収納でき、持ち運びも便利。

【高さ】170~180cm(着用時)
【素材】表面…ボア生地(アクリル100%)、内部…インナー生地
【重さ】約93kg



人気 遊礼品 01

G17 完全受注生産
「幸せな着ぐるみ工場」がつくる
オリジナルぬいぐるみ 1体(Mサイズ)
寄付金額660,000円以上

世界中から注文が舞い込む「KIGURUMI.BIZ株式会社」が、イラストを基にオリジナルのぬいぐるみを製作。企業のマスコットや子どもが描いたイラストなど、世界でたった一つだけのデザインを忠実に形にする。

【高さ】38cm(座った状態)
【素材】表面…ボア生地(アクリル100%)、内部…綿・ウレタン・手芸用ベレット
【重さ】約600g



新富町

伝統と革新の融合によって“新しい富が生まれる町”

緑 豊かな「新富町」は、県内有数の農業のまち。古くから「田向」と称されてきた宮崎県は、「日本のひなた」ならではの快晴日数と温暖な気候に恵まれ、全国トップクラスの品質を誇る野菜や果物、茶葉、畜産物が生産されている。全国と比較しても若い農家が多いことも特徴で、「100年先も続く農業」を確立するため、伝統的な農業からアグリテック(農業×IT)まで多様なスタイルで行つて。太平洋に面した美しい海岸線「富田浜」は、県指定天然記念物・アカウミガメの産卵地。日本遺産に選定された古墳群や、400年の時を越えて受け継がれている神楽が地域に息づいており、歴史が色濃く残るふるさとでもある。

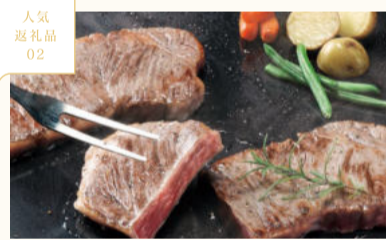
1月には「新富町」をホームとする女子サッカークラブ「ワイアマテラス宮崎」が誕生し、4月には「新富町」初の公式キャラクター「おとみちゃん」がデビューするなど新しい取り組みも盛ん。キャラクターのイメージづくり、衣装や小物の制作は、着ぐるみの製作会社「KIGURUMI.BIZ株式会社」が町内の子どもたちのワークシヨップを通じて携わり、アートの方で地域に活力を生み出している。

古き良きものを受け継ぎながら、新しい時代へ向けて富んでいくことだろう。

お申し込みはこちらより



新富町 【お問い合わせ】一般財団法人 ごゆ地域づくり推進機構ふるさと納税係 【電話】0983-32-1080 【HP】https://www.furusato-tax.jp/city/product/45402



人気 遊礼品 02

W-4 佐賀牛尽くし5点セット
【全4回定期便お届け】総計16.6kg
寄付金額800,000円以上

ステーキやしゃぶしゃぶ、すき焼きなど、どのような食べ方をしても凝縮された霜降り肉のうま味を存分に味わえる最高級のブランド牛「佐賀牛」。大人気のヒレステーキを含む5点セットが約数月に計4回届く。

【容量】総計16.6kg(4.15kg×4回) 【内容】佐賀牛ヒレステーキ250g×3枚、佐賀牛サーロインステーキ200g×5枚、佐賀牛ロースすき焼き用800g、佐賀牛ロースしゃぶしゃぶ用800g、佐賀牛サイコロステーキ800g



人気 遊礼品 01

L-13 世界で一つ「愛車の彫刻」
(プレート・台付き)
寄付金額150,000円以上

新しく購入した車や手放すことになった愛車を、写真やカタログを基に彫刻。材木は精を使用しており、オプション装備や指定のナンバーなどできる限り精密に再現した世界に一つだけのミニチュアを手彫りする。

【数量】1体 【サイズ】長さ15cm程度
※彫刻以外の色付けやサイズ変更不可、車の彫刻は扉を開いた状態に限る



鹿島市

多良岳山系の水と干潟を有する有明海が育む大自然の宝庫

佐 賀島の西南部に位置し、東には有明海、西には多良岳の山々に囲まれた自然あふれる「鹿島市」。多良岳山系から流れる豊富な水は豊稔の大地と海に大きな恵みをもたらす。肥沃な大地では米やミカン、野菜など多くの農産物が栽培されている。

おいしい水や穏やかな気候など、佐賀県特有の環境は畜産においても好適。佐賀県産黒毛和牛の中でも日本食肉格付協会の定める牛取引規格の最高の肉質である5等級および4等級で、BMS7以上の厳選された肉だけが「佐賀牛」と呼ばれ、最高級のブランド牛として知名度が高い。

年間約300万人の参拝客が訪れる日本三天神祠の一つ「祐徳稲荷神社」、ラムサール条約湿地に登録された「肥前鹿島干潟」、国の重要な伝統的建造物群保存地区に選定された「肥前浜宿」などがあり、自然豊かで歴史的な趣のある町並みが特徴的。県下有数の酒どころでもあり、毎年3月に市内6蔵が同時に蔵開きを行う「鹿島酒蔵ツアーリズム」では、県内外から足を運んだ多くの人でにぎわつた。

多良岳山系を源流とする清らかな水と、干潮時の面積が日本最大となる干潟を有する有明海の恩恵を受け、「鹿島市」には魅力が満ちたさまざまな特産品がそろう。

お申し込みはこちらより

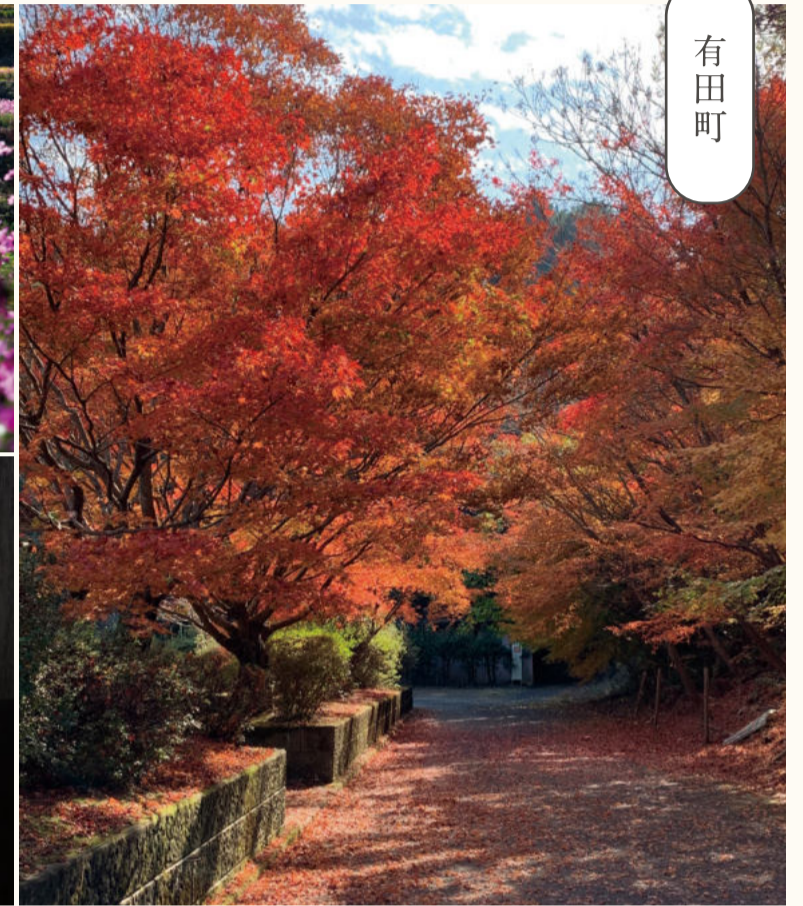


鹿島市 【お問い合わせ】鹿島市企画財政課 【電話】0954-63-2101 【HP】https://www.furusato-tax.jp/city/product/41207

PICK UP

九州各地を“ふるさと納税”で巡る

こんな時だからこそ、おうちで各地の魅力や特産品を楽しめるふるさと納税をピックアップしてご紹介



有田町



美しい景観を誇る田園地帯や黒髪連山など、豊かな自然に恵まれた「有田町」。紅葉スポットとしても有名な白磁ヶ丘相模壇周辺のほか、棚田を彩るコスモスなど日本の秋の原風景が訪れる人の心を癒やしてくれる。町の特産品である「有田焼」は、17世紀初頭に始められた日本で最初の磁器。佐賀藩の下で磁器生産が本格化して繁栄を極め、今なお食器や美術工芸品を中心としたものづくりを続けている。

“器”と“食”を通じて引き継がれる400年の伝統と技

国 が指定した伝統的工芸品の一つ「有田焼」が、全国的にもよく知られている「有田町」。やきもの町である「有田町」と農業の町である西有田町が2006年3月に合併し、現在の「有田町」が発足した。佐賀県の西の端に位置する人口およそ2万人の小さな町で、町の西部から南部にかけて長崎県との県境に接している。

17世紀初頭に日本で最初の磁器として「有田焼」が誕生し、「有田町」は古くからやきもの町として栄えてきた。「有田焼」を育んだ有田内山地区の町並みは、国の重要伝統的建造物群保存地区に選定されている。蒸元、商家、洋館など江戸後期から昭和まで、登り窯の廃材を利用した「トンバイ塀」が通りに独特の風情を醸し出す。例年ゴールデンウィークに開催される「有田陶器市」は、国内最大級の陶器市として全国のやきものファンが楽しみにしている。

「有田町」は町土の約7割を森林や山岳が占め、山間部の土地を有効に活用した「棚田」という特徴的な景観を持つ。さらに、佐賀県産の高級質ブランド和牛「佐賀牛」をはじめ、「ありたどり」「ありたがた」を生産する県下有数の畜産地としても知名度が高い。

伝統と歴史、豊かな観光資源を生かした、窯業と農業によるまちづくりを行っている。



人気 遊礼品 03

N2000-3 毎月お届け! 季節の佐賀牛とヒレステーキの定期便
【食卓に上質な牛肉を☆移ろう季節の楽しみを☆☆】
寄付金額2,000,000円以上

「佐賀牛」のヒレステーキ1kgに加え、ロースしゃぶしゃぶ用(1月)、ロースすき焼き用(2月)、ロースビーフ(3-12月)、ロース焼き肉用(4月-7月)、モモステーキ(5-11月)、サーロインブロック(6月)、サイコロステーキ(8月)、ロース薄切り(9月)、ウデしゃぶしゃぶ用(10月)が毎月1回、1年間届く定期便。

【内容】佐賀牛ヒレステーキ(4枚入り)で1kg、各月におすすする季節の佐賀牛600g~750g(2~4人前相当)



人気 遊礼品 02

A650-3 人間国宝 井上萬二作 黄緑釉タンボポ彫文 珈琲碗(2客組)
寄付金額650,000円以上

90歳を超えた現在も、有田焼の第一線で精力的に制作する人間国宝・井上萬二氏。作品は口口で成形し、黄色釉のベースにタンボポの文様を彫り、緑の釉薬で掛け分けを施している。やわらかで滑らかな造形と、手作りならではの口当たりの良さを体感してほしい。作品には箱が付いており、御箱書きと御朱印も井上萬二氏本人が行う。

【サイズ】カップ:直径8.5cm×高さ7cm、ソーサー:直径15.5cm×高さ2cm



人気 遊礼品 01

A2600-2 有田焼 養徳御用(宮内庁)窯元 辻精磁社 優雅で美しい 御神馬
寄付金額2,600,000円以上

「神馬」とは、神の使いであり、幸福をもたらす瑞相とされている。吉祥花唐草文様で永遠の繁栄を表現し、馬具や飾りは金剛手で雅な色彩が美しい。窯元の「辻精磁社」は、350余年前に霊元天皇から賞賛されたことを転機に、江戸時代から約200年間にわたり皇室御用窯を担った。その後も今日に至るまで宮内庁御用窯となっている。

【サイズ】25cm×8cm×高さ21cm

お申し込みはこちらより



有田町 【お問い合わせ】有田町総務課 【電話】0955-46-2111 【HP】https://www.furusato-tax.jp/city/product/41401



ROLEX

THE YACHT-MASTER II

究極のスキッパーズウォッチとして誕生したヨットマスター II は、機械式メモリーを備えた
カウントダウン機能を搭載し、ヨットレースの世界で新たな基準を示し続けている。

#Perpetual — 受け継がれる信念



OYSTER PERPETUAL YACHT-MASTER II

福岡三越1階 ロレックス ブティック

MITSUKOSHI
福岡 〒810-8544 福岡市中央区天神2-1-1
TEL/092-724-3111(大代表)