

働く男のライフスタイル情報紙

Biz Life Style

[ビズスタ東京]

NO.155
2021 10

ビズスタNO.156は2021年11月26日(金)発行

『BizLifeStyle』は東京、神奈川、関西、
仙台、福岡、広島にて49万部発行
下記URLまでアクセスを。

www.biz-s.jp

広告掲載に関するお問い合わせ・申し込みは
TEL.03-6854-7001 FAX.03-6854-7005

企画・制作 / 株式会社ダイリースポーツ案内広告社
〒110-0015 東京都台東区東上野4-8-1 TIXTOWER UENO 14F
© 2021 DAILY ADVERTISING AGENCY CO.,LTD



カメラマン：中田智章、スタイリスト：菊池陽之介(林さん)、ヘアメイク：主代美樹(林さん)、スタイリスト：二宮ちえ(小松さん)、ヘアメイク：小澤麻衣(mod's hair)(小松さん)

食べたいもの、見つけたい人、
乗り越えたい壁。
自分が、自分でいられるために。

三秋 純(みあきずか)さんの小説を原案とする『恋する寄生虫』が映画化され、11月に公開される。主演を務めるのは、演技力の高さと評価を集める林遣都さんと小松菜奈さん。極度の潔癖症に悩む青年と、視線恐怖症で不登校の少女という難役に挑んだ二人に、今月の特集テーマ「食」の話題とともに話をうかがった。

—ファンタジーの側面を持つラブストーリーが中心の作品ですが、お二方とも極端な性格の役柄ですね。

林 僕が演じた失業中の「高坂賢吾(こうさかけんご)」は極端な潔癖症ですが、それは誰もがある程度は備えている要素でもあると思うんです。そういった共感できる部分も表現するために「なぜ潔癖症なのか」を突き詰めつつ、我々とは少し違う風景を見てきた彼の半生を映画の導入部分から感じていただければよかったです。

小松 不登校の「佐雑(さなざ)ぎ(ひじり)」が抱える視線恐怖症も同じです。それが彼女にどんな困難を与えてきたのか、その壁をどう乗り越えてどこへ行きたいのか、と心が動く瞬間を表現したいな、と。ファンタジーな部分もある物語ですが、人としての寂しさや弱さは繊細に演じたいと思いました。

—高坂賢吾も佐雑ひじりも孤独を抱える人物像かと思えますが、それぞれどう感じになりましたか。

林 単純に自分だけの時間を過ごすという意味では割と好きです。ただ、重苦しい社会の中の孤独は危うい方向に向かいやすい側面もあるでしょうから、やはり人との交流こそが大事であるとも思います。今は人との接触自体が困難ですので、視野を広げる方法を見つけてほしいですね。

小松 佐雑は閉ざされた世界で生きてきたのですが、高坂との出会いによってその扉を開くこともがき始めます。たとえ他人の影響でも、自分の心が願っていないけれど、人は動かせませんよね。互いに「この人がいないとダメだ」と思えたなら、そこは素敵な関係性だと思います。

—役づくりについて話し合いはされましたか。

林 それはもう、かなり話ししましたよね(笑)。

小松 そうですね(笑)。

林 出会いからの心の変化がとてつもなく描かれている作品なのですが、撮影はシーン順ではなくバラバラに進めますから、場面ごとの心境などは、そのつど丁寧に確認したりしました。

小松 「ここは近づいた」「ここは離れている」と、心の距離感や使う言葉、座る位置まで話し合ったり。柿本監督をはじめ皆さんのアイデアで絶妙なバランスが生まれた作品だと思います。

—作中でも食べるシーンが多いようですが、食へのこだわりは？

林 僕は料理をしないのですが、今は外食がしにくいので、食べたいものがある時は自分でレシピを調べて挑戦しています。たとえば火鍋なら、お気に入りの店で使用している具材も調べて、スパイスや香辛料も全部探したり。中途半端は嫌なんですよね、ふだん料理しなくせに(笑)。

小松 私は薄味が好きで、餃子も焼肉もタレをつけなくて食べるんです。よく噛むと繊細な味わいが分かるので、素材のおいしさを楽しむようにしています。自分で料理する時は、味はもちろんな彩りを大切にしています。見え方を意識して、切り方や盛り付けに注意したり。言われてみると、食にはかなりこだわる方もいませんか。

林 遣都さん

1990年生まれ、滋賀県出身。2007年、映画『バッテリー』にて主演デビュー。その高い演技力が評価され日本アカデミー賞など数々の新人賞を受賞。主な出演作には映画『ダイブ!!』『風が強く吹いている』『パレード』『しゃぼん玉』『チェリーボーイズ』『私をくいとめて』『犬部!』、ドラマ・映画『荒川アンダー ザ ブリッジ』シリーズ、「おっさんずラブ」シリーズなどがある。

小松 菜奈さん

1996年生まれ、東京都出身。2008年にモデルとしてデビュー。14年に映画『湯き。』で本格的に女優デビューし、第38回日本アカデミー賞・新人俳優賞を受賞。主な出演作には、映画『溺れるナイフ』『さよならくちびる』『閉鎖病棟-それぞれの朝-』『糸』『さくら』『ムーンライト・シャドウ』などがある。

衣装(小松さん)：シャツ 82,500円、スカート 127,600円
※価格は税込み
全てOFF-WHITE c/o VIRGIL ABLONH™(EASTLAND)
問い合わせ先：EASTLAND TEL.03-6231-2970



映画『恋する寄生虫』 < 2021年11月12日(金)全国ロードショー >

“その虫は「恋」に寄生する” 林遣都×小松菜奈W主演 世界の終わりを願っていた孤独なふたりの、切なくも美しいラブストーリー

林 遣都、小松菜奈、井浦新、石橋凌
監督：柿本ケンサク 脚本：山室有紀子 原案：三秋 純「恋する寄生虫」(メディアワークス文庫/KADOKAWA 刊)
製作：「恋する寄生虫」製作委員会 制作プロダクション：松竹撮影所 配給：KADOKAWA
公式サイト：https://koi-kiseichu.jp/

特集「食」元気も、やる気も、まずはここから。こんな時期だからこそ、食の歓びを再確認。



場所を選ばず電力供給、『Jackery』が増やす「できること」。

あの東日本大震災からほぼ十年。その後も数え切れないほどの災害に見舞われ続け、全世界規模のウイルス禍まで目の当たりにする現在は、誰もが「備え」の必要性を痛感しているはずだ。まずは水と非常食、何かあるたびに品薄が社会問題化するトイレ、ペーパー、さらに各種防災アイテム。そして、いまや「ポータブル電源」も欠かせない要素となっている。

災害で停電が発生することは珍しくなく、加えて酷暑の夏や豪雪の冬には電力不足を心配する記事がメディアに踊る昨今。これだけデジタル機器に依存する現代人としては、水や食料並みに「電気の備蓄」も怠りなく備えるべきだろう。

停電時と言えば、反射的に頭をよぎるのがスマホの充電だ。報道やSNSなどを通じて被災地の避難所に充電器が集められる光景はお馴染みとなっており、譲り合いつつ充電待ちの列に並びシーンは「災害時のマナー」のようにも認識されがちだが、それも無事に避難所が設置された場合のこと。時には、屋外で不安な一夜を過ごすなければならぬ事態も、十分に考えられるのだ。自宅にいるとしてもお湯と照明はぜひとも欲しいし、冬ならヒーターに電気毛布、夏はクーラーと冷蔵庫も。必要なものを数え始めたら、電気はいくらあっても足りない。

急伸のポータブル電源市場を牽引する世界的人気ブランド

そんな時、頼もしい味方になってくれるのが、前述のポータブル電源だ。電気自動車や脚光を浴びる現在は車載

バッテリーが頻繁に話題に挙がるが、短期であれば壁のコンセントを持ち運びのような感覚で使えるとポータブルの分野も、需要に後押しされての技術革新が目覚ましい。最近では高機能化と大容量化が劇的に進展しており、それに合わせて利活用のシーンも大きく拡大している。

いくつかの有カブランドの中でも自他ともに代表格と認められるが、米国で設立された「ジャクリ」だ。2012年、創立メンバーにアップル社の元バッテリーエンジニアらが合流する形で誕生した同社の製品は、日本でも上陸当初から高評価が集中。大型台風が近づくと品切れを起こすほどの人気を受け、最近では積極的なプロモーションも開始している。あの印象的なオレンジ色は、ブランドカラーを超えてもはやポータブル電源の目印のようにもなっている。

災害時だけでなく平時も増える「できること」

二丁ズの高まりで活況を呈するポータブル電源は、年々、



使用可能時間が延びている。とは言え、いかに大容量と云えど、いつかは電気が尽きる。停電が長期化した際を想像すると不安になるが、ジャクリには対で使えるソーラーパネル製品がある。折り畳み式で場所を取らず、いざという時には

陽当たりのよい場所に置いてポータブル電源に電気を蓄えることが可能。太陽光が出てさえいれば使えるので復旧救助まで持ちこたえる時間を作れる上に、さらにアクティブに使うなら普段からコンセントと併用しての電気代削減まで視野に入る。

事前に予測できないのが自然災害だけに、一段上の備えは必須。大容量ポータブル電源とソーラーパネルの組み合わせは、非常時の不便さだけでなく心の不安まで軽減してくれることだろう。また、自宅ですぐず時間が増えた現在は、非常時のみならずアウトドアライフやリモートワークでも「できること」を増やせるので、検討の価値は十分。購入はオンラインストアで、平時のうちに決断を。



Jackery ポータブル電源 1500

●容量/1,534.68Wh●タイプ/リチウムイオン●重量/約16kg●サイズ/35.5×26.5×25.3cm●保証/24ヶ月●定格出力/1800W●DC入力/24V10.5A(12-30V対応)●充電温度/0~40℃●動作温度/-10~40℃●使用可能日数(車中泊・キャンプ・防災)/3日~6日の容量

【使用上の注意】①危険ですので分解や改造をしないでください。②防水ではありませんので、水漏れにご注意ください。③長期保管される場合、6ヵ月に1回60%~80%まで充電することを推奨します。

■最新情報はJackery公式サイトで!

ジャクリ 検索

<https://www.jackery.jp/>

株式会社Jackery Japan

東京都港区新橋1-11-2 I/O SHIMBASHI 2F

TEL. 03-6276-4324

受付時間/10:00~16:00 土日祝休



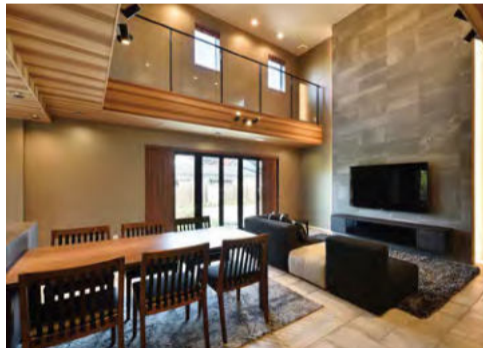
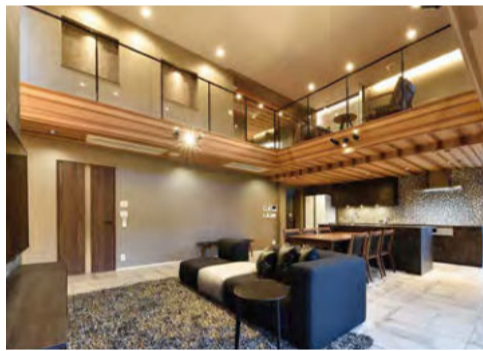
Jackery

My Favorite Life Style



欧米のセレブリティの別荘を思わせるような佇まい…さすがは技術と実績の大成建設グループといったところか。大規模な自然災害や世界的な新型コロナウイルス禍と生命の危機に晒され続ける現代、安心して余暇を過ごせる場所は自宅だけ…と考えれば、夢を諦めず徹底的に追い求めるのは当然と言える。

想定外が日常の時代。だからこそ、「強い家」は選ばれる。



実際の被災経験から学んだ「災害に対する強さ」の重要性

このお宅がパルコンを選ぶ決定的な理由となったのが、2年前、この地域に襲来した2つの大型台風だ。令和元年9月の台風15号(房総半島台風)と翌月の19号(東日本台風)で施主宅の屋根が吹き飛ばされ、生活に支障を来すことに。この時の経験から、新居においては想定外の災害にも耐える強度を条件に検討したところ、パルコンへと辿り着いたのだという。

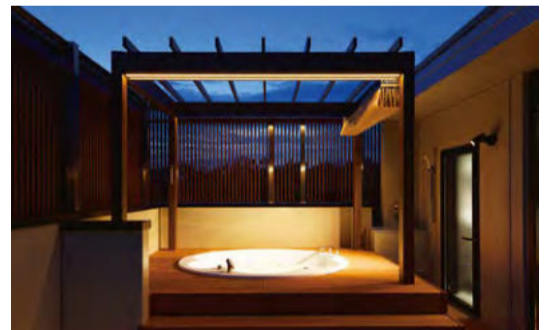
房総半島の最南端は、都民にも身近なリゾートエリア。太平洋を一望するこの地の一角に、周囲のランドマークとなる住宅が佇む。大成建設ハウジングの鉄筋コンクリート住宅ブランド「パルコン」で建築された新築住宅で、海外セレブの邸宅のような風格が漂うが、外観だけが見どころではない。内部には、多数のポイントが息づいている。

緊急事態宣言がようやく解除された10月。外出自粛下で生まれた「新しい生活様式」の二部は、今後も継続されることになりそう。たとえば、従来型ライフスタイルでは「帰る場所」「眠る場所」という意識が強い自宅だが、今般のリモートワークでは役割を一新。さらに歩進めた「ワーケーション」の概念から、日々の仕事に、個人の趣味に、家族との時間やライフワークに…と、積極的に人生を愉しむ場所へと変わりつつある。

そんな人生観、住宅観の変化にも、パルコンは強度で対応する。たとえば、右の写真は2階ベランダのジャグジーだが、こうした重畳級の設備を組み込むことで充足のワーケーションを演出できる。建物の壁や床、屋根を工場生産するプレキャストコンクリート工法による「揺るがない強さ」は設計の自由度も広げ、左の写真のようにリビングダイニングの上部に吹き抜けを設けた開放的な大空間も創出可能だ。

大切な家族を守り切る耐災害性能のもと、子どもの頃の憧れからセカンドライフの生き甲斐まで、自由に描けるコンクリート住宅の魅力。家族の一人ひとりが心に抱える「理想の日常」を叶えつつ、万の事態にも慌てることなく備えることができる【絶強の家】。家づくりではどうしても現実と直面しがちだが、一般住宅でもここまでできるのだから、ぜひ下記まで問い合わせを。今回の事例のように、WEBにも出ていない貴重な情報にも出会えることだろう。

そんな人生観、住宅観の変化にも、パルコンは強度で対応する。たとえば、右の写真は2階ベランダのジャグジーだが、こうした重畳級の設備を組み込むことで充足のワーケーションを演出できる。建物の壁や床、屋根を工場生産するプレキャストコンクリート工法による「揺るがない強さ」は設計の自由度も広げ、左の写真のようにリビングダイニングの上部に吹き抜けを設けた開放的な大空間も創出可能だ。



あらゆる災害から守る、絶強の家
コンクリート住宅「パルコン」

ビズスタ特典

資料請求およびモデルハウスの来場予約をいただいた方に、オリジナルトートバッグをプレゼント!

※有効期限2021年11月30日
※お問合せフォームの備考欄に「ビズスタで見た」とご記入いただいた方に限ります。

お問い合わせ、資料請求はWEBサイトで

パルコン 検索 <https://palcon.jp/>



大成建設ハウジング公式Instagram

@taiseihousing_official
#パルコン



絶強 Palcon



大成建設ハウジング

大成建設ハウジング株式会社
東京都新宿区西新宿 3-7-1 新宿パークタワー19階 TEL.0120-827-109

My Favorite Life Style



BB4 SB01

ドライバー(SLEルール適合)
82,500円(税込)

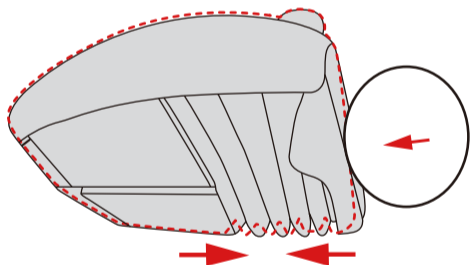
※ヘッドのみの価格。
取扱店舗でフィッティングの上でご購入ください。

BB4 SB01
UNCHARTED TERRITORY

生じたエネルギーを瞬時に飛距離へ戻す「蛇腹ソール」の説得力。

Biz Life Style Pick up >>>

ああ、なるほど、これは飛びますよね…
飛びの理由がひと目で分かる「ペローズソール」



ソールが弾み、ボールの力を受け止める

フェースは反発係数など規格がガチガチに固められているが、ボディには大きな制約はない…ならば、ソールをこの構造にすればインパクト時にロフトが立ち、スピンも減って初速が上がるはず。その分低くなる弾道は、重心深度を深めれば打ち出し角を固められる…と、図を見ただけで納得の『BB4』。シャローバック形状を採用し、4mmのフェースアップでさらにミートしやすくなった『BB4 SB01』もコンセプトは不变なので、好みで選ぼう。



株式会社プログレス
代表
栗村 剛 氏

製薬業界で嗜んだゴルフに開眼し、当時愛用していたアイアンの海外大手ゴルフメーカーに転職。40代で営業畑からデザイン・開発部門へと転身し、独立後に仲間とともに株式会社プログレスを設立。当初はメーカーからの依頼を受けてゴルフクラブ以外の商品を手がけていたが、やがてオリジナルのヘッドを着想。ドライバーヘッド『BB4』が大きな反響を得たことから本格的にシリーズとして展開。現在はドライバーのほかフェアウェイウッドやユーティリティにもラインナップを拡大している。

趣味が高じると道具にこだわりたくなるのは自然な欲求。特に大人の愉しみとされる分野では、車にしても模型にしてもオーディオにしても、求道的な視点で「ベスト」を探して彷徨い歩くようになるものだ。

最たる例のひとつが、ゴルフクラブだ。名門ブランドの名作は数多あるものの、本当にこれがベストなのか、この飛距離が自分の限界なのか…。そんな想いに悶々とする方に、ぜひ紹介したいドライバーがある。

『BB4』をご存じだろうか。ネット上の辛口なマテたちもこそって驚愕する異次元的な飛びを実現したドライバーを中心に、入荷する端から完売を繰り返すクラブヘッドのコレクショんだ。開発販売元の「プログレス」は、2014年に設立された地クラブ系の新興ブランド。同社代表は40代で開発現場に足を踏み入れた遅咲きのデザイナーながら、各社が様に頭を抱える「厳格な規格を

遵守しつつ飛びを伸ばす」という難題を独自の発想で解決するオリジナルヘッドを発表している。

飛距離と方向性が噛み合わないものは商品化しない。そんな理念で辿り着いたのが、チャタフェースとのダブルインパクトを成すペローズソールを採用したドライバーヘッド、初代BB4だ。インパクトの瞬間にボールを潰すのではなくヘッドをたわませる蛇腹構造を採用し、エネルギーを溜めて気に戻すことで高初速&適正スピン of 強力な「超棒球」を実現。ロフト角やライ角など細かく設定可能で、打ち出しの方向から高さまで常に最適化した状態で強弾道を打ち抜けるのが特長だ。

とか。その甲斐あって「ミスヒット時の飛距離ロスまで抑える本物」という高評価で迎えられる。2年後には第2世代『BB4 SB01』を発表。ソールの蛇腹に改良を加えたほか、慣性エネルギーを向上する低重心のシャローバック形状で直進性を強化。フェースを4ミリ高くすることでスイートエリアも拡大し、ミスの減少でさらに平均飛距離を伸ばすことに成功している。

軽く試打を楽しんだ本誌編集長によれば、シャフトの組み合わせなどによって変わるが…と前置きしつつ、「ボールをつかまえず、球筋が強い。ランも真っ直ぐ突き抜けるように球が走るの凄かった」と興奮気味。ひとまず看板通りの飛距離を味わえてご満悦の様子だ。

飛びに驚いたのは購入者も同様。「本当に規格内で造られているのか」「競技使用していいのか」という問い合わせが相次いでいるそう。その実際は…というわけで、体験は工房系販売店で、シャフトのフィッティングとともに。

アンケートに回答いただいた方の中から
抽選で15名様にパターカバークリップをプレゼント

ビズスタ特典

応募方法

はがきに下記ご記入の上、ご応募ください。
①住所、氏名、電話番号、年齢、職業 ②記事を読んだ感想
●応募締切:2021年11月26日(金)消印有効
●送り先/〒110-0015 東京都台東区東上野4-8-1TIXTOWERUENO14階 ビズスタ編集部・プログレス係
※当選者の発表は商品の発送をもって代えさせていただきます。
※個人情報応募者の同意なしに第三者に開示することはありません。



BB4

検索

株式会社プログレス

埼玉県さいたま市緑区東浦和4-3-3/パークアヴェニュー203 TEL.048-712-2160 <https://progress-golf.co.jp/>

My Favorite Life Style



TOUR AD UB シャフト本体価格 44,000円(税込)

いつものスイングで、最良の結果を。ドライバープロ使用率No.1※ シャフトの最新作。

静止したボールを打つゴルフだが、傍目に映るほど容易なことではないのは、誰もが身に染みてご存じの通り。大海の小舟にも等しい小さなカップに目標のスコアでプレーするには、飛距離と正確性が要求される。ヘッドがインパクトなら、シャフトはスイング。前者が「重り」である以上、後者を振れば「しなり」が生じるのは必然で、弾道を左右する大きな要因となる。

自分に合ったシャフトを選ぶことがいかに重要か。この競技に深く分け入っているのであれば、説明は不要だろう。

日本のプロゴルフツアーにおけるシャフト使用率第1位*。東京五輪の松山英樹をはじめ、多くのトッププロが愛用する世界的なシャフトメーカー「グラフィテデザイン」は、埼玉の秩父市に本拠を置く。創業32年、現在は2代目の山田代表が率いる同社は「百人いれば百通りのベストなシャフトがある」という理念を掲げ、常に前作を凌駕する性能のシャフトを毎年リリース。スチールシャフトからカーボンシャフトへのパラダイムシフトを先導した立役者の一角として、女性やアマ向けのコレクションも豊富に展開する。

プロも納得するシャフト、世界に通用するモノづくりを標榜した先代の理念は、現在も全社員に浸透する。社内は約9割が地元秩父にゆかりを持つ社員で占められ、全員が正規雇用。効率「辺倒」の時代でも、GD社の職人文化は健在だ。

静止したボールを打つゴルフだが、傍目に映るほど容易なことではないのは、誰もが身に染みてご存じの通り。大海の小舟にも等しい小さなカップに目標のスコアでプレーするには、飛距離と正確性が要求される。ヘッドがインパクトなら、シャフトはスイング。前者が「重り」である以上、後者を振れば「しなり」が生じるのは必然で、弾道を左右する大きな要因となる。

自分に合ったシャフトを選ぶことがいかに重要か。この競技に深く分け入っているのであれば、説明は不要だろう。

日本のプロゴルフツアーにおけるシャフト使用率第1位*。東京五輪の松山英樹をはじめ、多くのトッププロが愛用する世界的なシャフトメーカー「グラフィテデザイン」は、埼玉の秩父市に本拠を置く。創業32年、現在は2代目の山田代表が率いる同社は「百人いれば百通りのベストなシャフトがある」という理念を掲げ、常に前作を凌駕する性能のシャフトを毎年リリース。スチールシャフトからカーボンシャフトへのパラダイムシフトを先導した立役者の一角として、女性やアマ向けのコレクションも豊富に展開する。

静止したボールを打つゴルフだが、傍目に映るほど容易なことではないのは、誰もが身に染みてご存じの通り。大海の小舟にも等しい小さなカップに目標のスコアでプレーするには、飛距離と正確性が要求される。ヘッドがインパクトなら、シャフトはスイング。前者が「重り」である以上、後者を振れば「しなり」が生じるのは必然で、弾道を左右する大きな要因となる。

自分に合ったシャフトを選ぶことがいかに重要か。この競技に深く分け入っているのであれば、説明は不要だろう。

日本のプロゴルフツアーにおけるシャフト使用率第1位*。東京五輪の松山英樹をはじめ、多くのトッププロが愛用する世界的なシャフトメーカー「グラフィテデザイン」は、埼玉の秩父市に本拠を置く。創業32年、現在は2代目の山田代表が率いる同社は「百人いれば百通りのベストなシャフトがある」という理念を掲げ、常に前作を凌駕する性能のシャフトを毎年リリース。スチールシャフトからカーボンシャフトへのパラダイムシフトを先導した立役者の一角として、女性やアマ向けのコレクションも豊富に展開する。

自分に合ったシャフトを選ぶことがいかに重要か。この競技に深く分け入っているのであれば、説明は不要だろう。

日本のプロゴルフツアーにおけるシャフト使用率第1位*。東京五輪の松山英樹をはじめ、多くのトッププロが愛用する世界的なシャフトメーカー「グラフィテデザイン」は、埼玉の秩父市に本拠を置く。創業32年、現在は2代目の山田代表が率いる同社は「百人いれば百通りのベストなシャフトがある」という理念を掲げ、常に前作を凌駕する性能のシャフトを毎年リリース。スチールシャフトからカーボンシャフトへのパラダイムシフトを先導した立役者の一角として、女性やアマ向けのコレクションも豊富に展開する。

自分に合ったシャフトを選ぶことがいかに重要か。この競技に深く分け入っているのであれば、説明は不要だろう。

日本のプロゴルフツアーにおけるシャフト使用率第1位*。東京五輪の松山英樹をはじめ、多くのトッププロが愛用する世界的なシャフトメーカー「グラフィテデザイン」は、埼玉の秩父市に本拠を置く。創業32年、現在は2代目の山田代表が率いる同社は「百人いれば百通りのベストなシャフトがある」という理念を掲げ、常に前作を凌駕する性能のシャフトを毎年リリース。スチールシャフトからカーボンシャフトへのパラダイムシフトを先導した立役者の一角として、女性やアマ向けのコレクションも豊富に展開する。

※各年度のジャパン男子ツアーにおけるTOUR AD全ウッドシャフトの平均使用率。Darrell Survey 調べ。

Biz Life Style Pick up >>> 全工程で人が介在するモノづくり



まずは、原料であるカーボンシートを裁断し、芯棒に巻きつけるところから始まるシャフトの製造。1本のシャフトには、繊維の種類や形状、大きさなどが異なるシートは10枚以上も使われるそうで、これを複雑に組み合わせることで個性豊かなモデルが生まれる。工程は10以上に及ぶが、GD社ではすべての段階で必ず「人の感覚」を介在させるという。



そのまま「炭素繊維をデザインする」という意味で命名された社名は、設立当初から世界、中でもアメリカを席巻する夢を抱いていたことから、米国で一般的にカーボンを指す呼称「グラフィテ」が冠された。PGAツアーでの使用率トップを目指す同社は、製品づくりの出発点となるカーボンシート(写真)と今日も真摯に向き合っている。



株式会社グラフィテデザイン 代表取締役社長 山田 拓郎 氏

プロが使う道具である以上、下手なモノを渡すわけにはいかない。オートメーション化が当然の現代に、今でも社員の「人間としての感覚」を重視する山田代表は、何よりも「フィーリング」を追求する。CADで理想のシャフトを描いたとしても、それは製品化した際にも維持できるのか、ゴルファーが握った時にも本当に理想であり続けるのか。職人としての誇りと、人間としての感覚が、プロ・アマを問わず誰もが「気持ちよく振れる」1本を作り出すのだ。

ビズスタ特典

アンケートに回答いただいた方の中から抽選で30名様にオリジナルグリーンフォーク&パンフレットをプレゼント



応募方法

- はがき下記ご記入の上、ご応募ください。
- ①住所、氏名、電話番号、年齢、職業 ②記事を読んだ感想
- 応募締切:2021年11月26日(金) 消印有効
- 送り先/〒110-0015東京都台東区東上野4-8-1TIXTOWERUENO14階 ビズスタ編集部・グラフィテデザイン係
- ※当選者の発表は商品の発送をもって代えさせていただきます。
- ※個人情報応募者の同意なしに第三者に開示することはありません。



お買い求めはお近くの販売店にて

TOUR AD UB

検索

株式会社グラフィテデザイン

埼玉県秩父市太田2474-1 TEL.0494-62-2800 https://www.gd-inc.co.jp/



株式会社グラフィテデザイン GRAPHITITE DESIGN

My Favorite Life Style



出品も入札もネットからスマートに、安心システムのアートオークション

アートオークションの開催期間は、約一週間を確保。はじめの5日間に出品作品の情報が公開され、2日間で入札が行われる。会場で行われるオークションのような臨場感や高揚感には欠けるが、その分、周りに煽られることなく冷静に検討できるのは大きな利点となる。

企業はもちろん個人でも簡単にネットオークションを利用できる時代となった。昨今だが、CBAアートオークションには、抜き添った特色がある。それは、出品作品について正しい情報が提供され、自分の価値観に見合った金額で入札でき、安心して取引できる「公正な環境」が用意されている点だ。

冷静に入札を検討できる
CBAアートオークション

企業はもちろん個人でも簡単にネットオークションを利用できる時代となった。昨今だが、CBAアートオークションには、抜き添った特色がある。それは、出品作品について正しい情報が提供され、自分の価値観に見合った金額で入札でき、安心して取引できる「公正な環境」が用意されている点だ。

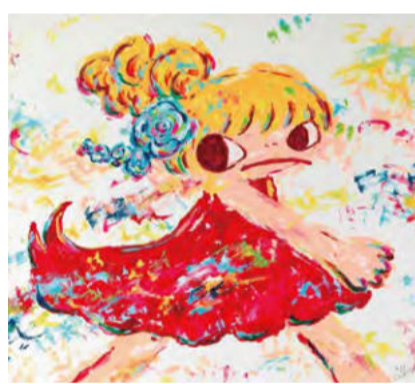
アートをより身近に

アートの価値を考える際に、最も重視すべき点とは何だろうか。作家のネームバリューか、時代のトレンドか、はたまた自分自身の直感か。視点は十人十色だが、いずれも間違っていない。作家の名を知り、流行を知り、自分の感性を知ることによって、要素と要素とが結び付き、ひとつの明確な価値観が形成されていくのだから。

アートオークションは、入門者には成長の手助けを、コレクターならより価値ある作品と出会う機会となるであろう。冷静に入札を検討できるCBAアートオークション



オークション開催の5日前には出品作品の情報が公開される。会員登録を済ませれば、オークションに参加することができる。出品依頼や問い合わせ、オークション規約や手数料の確認もWEBサイトから行える。



出品検査者にとっても、至れり尽くせりのサポート。相続したはいが価値がわからない美術品、新居購入などでインテリアに合わせにくくなった絵画、趣味趣向の変化で以前の価値を見出しにくくなった「コレクション」。こうした品をお持ちの際も、CBAアートオークションに「コンタクト」を取ってみよう。同社への出品出品で費用がかかるのは、落札された際の手数料のみ。出品に際しての撮影料や掲載料などの煩わしい「コスト」は発生しないので、気軽に参加できる。

出品を希望する場合は、同社サイトやメール、電話で分かる範囲の作品情報を伝えれば、親切に対応してくれる。前述の通り、作品は一度預けることになるので、持ち込みや配送での搬入が必要だが、都内近郊であれば集荷も可能。それ以外のエリアからも個別に交渉できるほか、サイズが大きな作品や複数作品の出品時など個人では梱包が難しい場合でも柔軟に相談に乗ってくれるので安心だ。

▼ オークション開催予定

Vol. 2111

2021年11月16日~17日
(11月11日 作品公開)

Vol. 2112

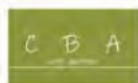
2021年12月14日~15日
(12月9日 作品公開)

Vol. 2201

2022年1月25日~26日
(1月20日 作品公開)

Bizスタ特典

- CBAアートオークションの問い合わせフォームに「Bizスタを見た」とご入力いただくと
- ① お問い合わせの方に11月~1月(3ヶ月分)のオークションカタログを無償送付!
 - ② オークション参加の方は落札手数料・出品手数料を11月~1月(3ヶ月分)3%OFF!



CBA アートオークション

CBAアートオークション

検索

http://www.artcba.com/auc/



My Favorite Life Style



東京・中野鷺宮、「自由と個別」の上質なシニア施設。

環境のよさはとても魅力に感じるものの、長く慣れ親しんだ「東京」を離れるのは果たしてどうか。歳を重ねても都心の活力を肌で感じる、そんな暮らしを続けたい…。シニア施設と言えば郊外を思い浮かべるが、家族との距離も含めて、実はこうした想いを抱える方は意外に多いのでは。そんなシニアに注目の介護付き有料老人ホームが、昨秋にオープンした。

西武池袋線「富士見台」駅から徒歩10分ほど。「プレザングラン中野鷺宮」は、東京らしい生活舞台でありながら、鷺宮八幡神社や練馬区立美術館など四季折々の風景に囲まれるロケーションが魅力。「自由と個別」というコンセプトを掲げており、都内の施設に相応しい上質なサービスを提供している。

「自由」な空気感はそのままだに「随所に息づく工夫と配慮」

住み慣れた自宅での暮らしから大きく離れない穏やかなライフスタイルを満喫しつつ、都心だからこそ開放感に包まれる毎日を。上の写真は施設1階のテラスだが、館内外の上質感は都心のマンション物件を思わせる。もちろん、美観に留まらない。テラス奥の階段は思案

や散策など「自由」な空気を楽しめるエリアなのだが、同時にシニア施設として昇降訓練の視点も折り込まれている。

こうした企画力設計力の妙は、各居室及び共用施設の随所で実感できる。たとえば2階と3階の廊下は、端から端まで何と約70メートルの長さで確保されている。少し往復するだけでちよとした運動になる距離だが、杖や歩行器が必要な方にとっては安心して歩ける場所となるわけだ。敷地が狭い都心部でも「ここまでできる」という好事例でもあるので、館内の見学時にはぜひお見逃しなく。

一人ひとりを「個別」に見守る家族と同じ目線のケアを

食事もハイライトのひとつ。朝食は和洋から選べるほか、ランチはさらに充実。魚料理、肉料理、丼もの、麺類と、何と4種のメニューが毎日用意されるという。物理的にも、精神的な意味でも「手づくりの温かい料理を提供したい」という想いは強く、体調などによつては細かな要望まで聞いてくれる点も心強い限りだ。食材の大きさや味の濃さなどの調整のほか、ミキサー食やさまざまな食にも対応。

その柔軟なサービス姿勢はまさに「個別」性のポイントだが、レストランとして見ても腕は一流なので、こちらも確認を。

介護面でも万全を期す。要支援2以上の入居者2.5名に対し1名以上の介護職員を配置しているが、これは介護付有料老人ホームの基準である「3:1」を大きく上回る手厚さ。看護師は日中常駐、機能訓練指導員も常勤するなど、スタッフ構成は大きな特徴のひとつと言えるだろう。医療面では協力医療機関および提携クリニックのほか近隣の医療機関とも連携し、定期的に医師が往診。診察も各種予防指導も「かかりつけ医」の距離感で受けることが可能だ。居室にはナースコールを完備し、レントゲンも館内で撮影できる体制を整えるなど、健康面管理面のサポートは実にきめ細かい。

日常生活を支援するコンシェルジュサービスも充実し、館内イベントも多彩。施設の公式サイトではオンラインによるバーチャル見学を実施しているが、やはり現地の空気を体感しながら館内を歩くのが一番。というわけで、そろそろ準備が必要な方は、まずは館内見学を。感染対策も徹底しているので、予約の上で出かけよう。



明るく穏やかな空気に包まれる館内。エントランスからレストランまで、長く「都心の上質」に親しんできた大人も納得の仕上がりだ。



メニューを見て選べるレストラン方式が大好評。ティー&スイーツタイムも用意されている。

※新型コロナウイルスは、一部基礎疾患などで接種をしていない方もおられます。

館内の見学申込は随時受付中！詳しくは下記フリーダイヤルまで。

(施設概要) ●施設名/プレザングラン中野鷺宮●所在地/〒165-0031 東京都中野区上鷺宮2-21-36 TEL.03-5987-0821 ●定員/86名●開設時期/2020年9月1日(建物概要) ●敷地面積/2,928.20㎡●延床面積/3,752.40㎡●居室面積/18㎡(個室)・36㎡(2人居室)●総室数/82室(個室)・2室(2人居室)●設備/食堂・居間・浴室・洗濯室・冷房完備・水洗トイレ・エレベーター・洗面脱衣室・緊急システム・理美容室・駐車場・スプリンクラー●権利形態/土地・建物賃貸借方式●構造/RC造3階建

(東京都有料老人ホーム設置運営指導指針による表示) ●類型/介護付有料老人ホーム●居住の権利形態/利用権方式●利用料の支払い方式/月払い方式●入居時の要件/入居時要支援・要介護●介護居室区分/全室個室●介護職員/看護職員体制/2.5:1以上●介護保険/特定施設入居者生活介護(一般型)

運営会社/株式会社ケア21 (JASDAQコード:2373)



ビズスタ特典

見学にお越し頂いた方に粗品プレゼント

2021年12月31日まで

※先着順のため、なくなり次第終了。数に限りがありますのでご了承ください。

お問い合わせ・資料請求、見学のお申し込みはお気軽に

0120-944-821

プレザングラン中野鷺宮 検索

受付時間/9:00~18:00

※土・日祝も受付 ※携帯からも利用可

https://www.tanoshii-ie.jp/single117/



介護付有料老人ホーム

プレザングラン中野鷺宮



My Favorite Life Style



伝統×革新の職人技。巣ごもりの寛ぎに、モダンで豊かな「かりんとう」の世界を。



初めての購入なら話合せがおすすめ。豊かなフレーバーのパリエーションを堪能できる。



日本橋錦豊琳を運営するのは、明治28年創業の老舗菓子問屋である丸井スズキ。海苔巻きなどの米菓分野でも人気商品を取り揃えている。

あの猛暑もすっかり記憶の彼方。日ごとに気温が下がり、熱いお茶が美味しい季節がやってきた。晩秋の空気を茶葉の香りとともに愉しむ、大人の寛ぎ。そして、お茶菓子の器へと手が伸びる時、ハタと気付くのだ。

「コトナ禍に翻弄されつ放しの中、せめてものストレス軽減策としてインドアで「本物」を選びすぐることを覚えた私たち。本誌読者なら茶葉はもちろんで厳選しておられるはずだが、茶菓子は気分次第になりがち。そこでこの店、「日本橋錦豊琳」をご紹介したい。

豊かな味わいと軽い食感 進化したかりんとうが凄い

平成19年、JR東京駅のエキナカに開業した商業施設「グランスタ」内に、かりんとう専門店として出店。レトロでありながらモダンな新感覚のかりんとうは、登場と同時にメディアもこぞって報道し、瞬く間に多くのファンを獲得。今日まで続く和風スイーツ人気を先導するヒット商品へと成長した。

訪問してくれた客をもてなすお茶請けに、逆に訪ねる時の手土産に。自分用に買いた

してよし、上司や恩師への贈り物にもよし...と万能系のお菓子なのだ。中でも最近の特にギフトコースが人気とか。

左上の写真は、定番中の定番である「かりんとう9個詰合せ」。一番人気の「きんぴらごぼうかりんとう」、2番人気の「野菜かりんとう」以下、「むらさきもかりんとう」「黒糖かりんとう」「みたらしかりんとう」「和風だしかりんとう」「洗双糖かりんとう」「ごまかりんとう」「七味山椒かりんとう」と、多彩なフレーバーを食べ比べられる。

さつそう、ひとくち。一本つまんで口に入れた途端に予想以上に深い味わいが広がり、少したじろぐ。たとえば「きんぴらごぼうかりんとう」なら香ばしさやピリツと来る小さな辛味が再現されており、「野菜かりんとう」では5種の野菜が溶け合う自然で穏やかな風味がジワリ。これなら、甘党でない相手へのギフトでも安心だ。

もうひとつの特筆点は、サクサクの食感だ。油切れよく揚げられており、「かりんとう」って、こんなに食べやすかったって、「こんなに食べやすかったって？」と手の中のかげらを思わず二度見する軽やかさ。国内産小麦のみを使用しているのだが、生地は必ずしも定



ではなく、フレーバーごとに太さや軽さを調整するこだわり。まさに職人仕事の味わいだ。

定番品から順に試すなら オンラインストアが最適！

月替わりで投入される限定商品も人気の的だ。今月の「かぼちゃかりんとう」に続き、来月は「オニオンかりんとう」を予定するなど、フレーバーはさらに拡大中。各店舗や季節ごとにオリジナル商品も含め、年間で30アイテム以上のかりんとうを販売しているの。今後の展開も楽しみだ。

日本橋錦豊琳は、小伝馬町の本店をはじめ、5か所に実店舗を構えているが、オンラインストアも充実している。残念ながら店舗限定品は取り扱っていないもの、まずは定番商品から順番に試してみるには便利だ。誕生時のブーム後も人気が続く「失敗しない贈答品」としても評価を固めた現代のかりんとう。自分用に、ギフト用に、まずは下記のサイトから。

店頭でご購入の方に「かりんとう小袋(23g)」をプレゼント

通販サイトでご購入の方は、ご注文の方とお届け先が同じ場合は備考欄に「ビズスタを見た」とご記入ください。ギフトなどの場合は、特典をご希望になる旨を備考欄にてお知らせいただければ、商品と同梱の上でお届け先に発送いたします。

※先着順のため、なくなり次第終了。数に限りがありますのでご了承ください。
※ビズスタを見たとお伝えください。

◎ 日本橋錦豊琳は、東京・千葉に全5店舗

- 小伝馬町本店 ●東京駅グランスタ東京店
- 東京スカイツリータウン・ソラマチ店 ●ルミネ北千住店
- 舞浜イクスピアリ店

◎ オンラインストアはこちら！

日本橋錦豊琳

<https://www.nishikihorin.com/>



日本橋錦豊琳 小伝馬町本店

東京都中央区日本橋小伝馬町16-14
TEL.03-6661-1472 営業時間/9:30~18:30
定休日/月の第一・最終土曜、日曜、祝日

My Favorite Life Style



①工具なし、2ステップでここまで小さくなる。②システム一体型のシンプルで分かりやすい液晶ディスプレイ ③デザインにこだわったサドルもハンドルも一体型。特にサドルは盗難の心配もなし。④チェーンレスの便利さは、一度慣れるともう戻れないレベル。



かねてからの懸案であったCO2削減に加え、このコロナ禍。通勤通学をはじめ自転車を使う人が激増中だが、東京都心は意外に坂が多いのが難点。となれば電動アシスト自転車の出番だが、ここまで購入を見送ってきた人に朗報だ。

「HONBIKE」は、近未来型のチーンレス電動アシスト自転車。世界初という前後輪ファンアームの電動アシストモデルとして「マクアケ」でクラウドファンディングを実施したところ、何と6億2千万円もの応援購入総額を集めて歴代1位の記録を打ち立てた話題の製品。さらに今回は安心して乗ってもらうために「MADE IN JAPAN」となり、「4色の和柄モデル」の「HONBIKE」が先行販売中だ。

電動アシスト系らしくからめスタイルリッシュな佇まいに目を引かれるが、

チーンレス以外の機能も本物だ。電動アシストは急坂も余裕の5段階のパワー調整が可能で、AIによる傾きの自動検知&自動制御機能を搭載。工具なしで小脇に抱えられるほど小さく折り畳むことができ、面倒なメンテナンスもほぼ不要。チーンがないので服の巻き込みもなく、取り外し可能な超軽量バッテリーは残量ゼロでも約3時間でフル充電と至れり尽くせりだ。

今回の第2弾プロジェクトでは、盗難防止に威力を発揮する電源ロックアプリも開発中。加えて、前述の通り待望の日本製モデルが登場し、初期生産分は特別に和柄デザインが採用される。今回も驚きの応援購入が集まっているが、締切は11月29日と迫っている。今すぐアクセスを。電動アシスト自転車の「進化を待つ」時期は終わり、今が買い時だ。

世界が驚く革新的電動アシスト自転車が Makuake 第二弾を実施中!

Makuake プロジェクトページ
<https://www.makuake.com/project/honbike2/>

HONBIKE 公式サイト
HONBIKE 検索 <https://honbike.jp/>

日本独占代理店 Click Holdings株式会社 TEL03-3406-7530 <http://clickholdings.com>

Biz Life Style × LINE Official Account

ビズスタ公式LINEアカウント開設!

友達募集中
友達登録でお得な情報をGET!

友達登録方法

LINEを開き「友だち追加」から追加画面に移動し、下記「QRコード」or「ID検索」で追加してください。

01

QRコードで登録



02

ID検索で登録

▼入力ワード

@982ybgck

OR

My Favorite Life Style

高品質羽毛の名産国を代表する
老舗メーカーとコラボした逸品

1955年創業の東陽産業は長年羽毛製品を製造して来た老舗の羽毛ふとんメーカーだ。最高の寝心地を実現するためにヨーロッパの厳選された羽毛原料を現地に赴き直接購入して、自社工場で縫製から製品仕上げまでの全ての工程を熟練の職人が心を込めて一枚一枚手作りにしている。

同社が今、力を入れている商品が「DREBLAN(ドリブラン)」だ。この商品は長年羽毛を購入しているアニメックス社が創業70周年を迎えるにあたり企画開発された羽毛ふとんだ。

ANIMEX(アニメックス)社はポーランド最大の食肉メーカーである。アニメックス社で取り扱っている水鳥はグースのみで他の種が混ざることのない高品質な100%グースを提供し続け、今年で創業70周年を迎える伝統と経験のある会社だ。

高品質な羽毛を提供できる秘密の一つは、部位ごとの手摘み採取。羽毛の採取は通常機械を利用して行う。機械のメリットは時間が大幅に削減できることだ。最高品質にこだわるアニメックス社ではあえて時間のかかる手作業で羽毛を採取している。採取を行う時も部位ごとで羽毛を選別して行い、羽毛の吹き出しの原因になるネックフェザーの混入を事前に防いでいるのだ。手摘み採取は非常に難しいが、長い経験と培ってきた知識が可能になっている。

もう一つ秘密が、工場内にあるラボで清浄度やカサ高性、ダウン率など様々な検査を行い最高の羽毛に仕上げるために厳格な品質管理をしていること。このような細かな対応ができるのも、生産過程において第三者を介さず卵から羽毛製品の完成まで全体を管理、徹底しているから。安心できるトレーサビリティの確立に成功し、ポーランドの羽毛業界の中でリーダー的な存在となっている。

アニメックス社が扱うポーランド産の

こだわりの逸品で、至福の眠りを。



羽毛は、最高品質と称賛されている。なぜそれほどまで言われているのか。それにはいくつか納得できる理由がある。まずはポーランドが誇る羽毛「ホワイト・コウダ®」。コウダ種はポーランドが国家事業として約半世紀に渡りグース開発に専念し、生み出された独立したグースの「種」である。コウダ種の羽毛の特徴は一粒が大きく立体的で高密度なこと。そして美しいピュアホワイトであることだ。そのコウダ種をポーランドでは代々経験を重ねてきた家族経営の小規模農場が主体となり、大量に飼育することよりも、質を追求して育てられてきた。大自然の中でフリーレンジで飼育され広々とした牧草地でストレスのない自由な環境で育っているからこそ水鳥たちは粒が大きく上質な羽毛を身にまとっている。最高品質を届けたい人々のためめ努力でポーランドの羽毛は最高品質といわれているのだ。

「ドリブラン」に使用するのは、こうした高品質な羽毛の中でも長期間飼育で大きく育てられたマザーグース®を含める3タイプの羽毛を使用している。

厳しい基準をクリアした
羽毛だからこそ最高級の生地で

羽毛を包む生地にはファブリックの本場、ドイツから取り寄せた綿100%のバチスト(平織)生地を使用。生地の表面に特殊加工マジックタッチが施されているため、柔らかく、肌馴染みの良い生地だ。ふとんは体にすき間なくフィットするよう細かくキルティングしたものを熟練のスタッフたちが一枚一枚丁寧に仕立てている。

「ドリブラン」は気持ちいい夢を見せてくれるふとんを目指してとことんこだわりの抜いた羽毛ふとん。ぜひ体験してみてください。



ANIMEX社70周年共同企画 DREBLAN 価格表



スーパープレミアムクラス

サイズ	レギュラータイプ		ミディアムタイプ		ライトタイプ	
	充填量	価格	充填量	価格	充填量	価格
シングル	150×210cm	1000g ¥215,000	800g ¥180,000	400g ¥115,000		
ダブル	190×210cm	1270g ¥290,000	1020g ¥240,000	500g ¥155,000		

ハンドセレクトマザーグース98%使用(マザーグース羽毛の中から特大サイズダウンだけを手で選別)

プレミアムクラス

サイズ	レギュラータイプ		ミディアムタイプ		ライトタイプ	
	充填量	価格	充填量	価格	充填量	価格
シングル	150×210cm	1000g ¥138,000	800g ¥120,000	400g ¥84,000		
ダブル	190×210cm	1270g ¥190,000	1020g ¥160,000	500g ¥115,000		

ホワイトコウダマザーグース95%使用
(「ポーランド産ホワイトグース飼育者財団」のマザーグース農場から採取した羽毛を使用)

ロイヤルクラス

サイズ	レギュラータイプ		ミディアムタイプ		ライトタイプ	
	充填量	価格	充填量	価格	充填量	価格
シングル	150×210cm	1000g ¥98,000	800g ¥88,000	400g ¥66,000		
ダブル	190×210cm	1270g ¥135,000	1020g ¥118,000	500g ¥93,000		

ホワイトコウダレギュラーグース93%使用
(ポーランド産ホワイトグースの良質なダウンが多い胸部分「A-1」の羽毛のみを使用)

※各クラスともセミダブルサイズ、クイーンサイズ、キングサイズもございます。※価格は税込価格です。

ご購入方法

全国の「DREBLAN/ANIMEX70周年バージョン」取扱店又は当社ホームページよりご購入できます。



ポーランド生産者の
こだわり・想いをぜひ
聞いてください。

東陽産業株式会社

大阪府豊能郡豊能町余野869-1
TEL/072-739-0820
FAX/072-739-1723
http://www.toyo-sangyo.co.jp/



My Favorite Life Style



テープ状にカットされた和紙を、ねじりながら丹念に撚り上げた糸。けば立つのでは...と思いきや、むしろウールや綿よりも滑らかな印象。服にすると非常に軽く、消臭・抗菌・調湿機能も数値で確認されているという。糸の開発は越前和紙発祥地の福井の企業で、編み立ての製法は千葉のニット工場と和興の共同開発。中小企業王国たる日本の面目躍如たる「新たなMade In Japan」だ。



未来に責任を持つ大人に贈る『WASHI-TECH』のカッコよさ

環境破壊に過剰生産、在庫焼却と、食品とともに世界的な議論の渦中にあるアパレル産業。世界中の企業がサステナブルな活動への取り組みを展開しているが、その中で、特に目を引く事例が登場。何と「和紙を着る」という革新的な発想を実現した「WASHI-TECH」だ。昭和4年に1台のミシンで縫製を始め、東日本大震災の4年後に現社名に改めた「和興」は、OEM&ODMで多忙な傍ら、和紙100%の糸を使用した商品開発を推進。原料はマコト麻で、土に埋めると微生物に分解されて半年ほどで土に還るといふ。大量生産を行わず、本心に欲しい人に工場から直送するという徹底ぶりは昨今の効率化とは真逆だが、むしろ素晴らしい状況にも映る。未来への責任を自覚する大人に相応しいエシカルな装いを...。職人たちの想いがあふれる、次世代のメイドインジャパン。アイテム展開などの詳細はオンラインサイトに。



WASHI-TECH「和紙100%洗えるマスク」を先着50名様にプレゼント! 大人用1枚、男女兼用。※右のQRコードよりアクセスし、必須項目をご入力ください。※件名に「Bizスタを見た」、問い合わせ内容に送付先住所をご入力ください。※カラーのご希望がある場合も、問い合わせ内容にご入力ください。(ホワイト・グレー・ネイビー・ピンク) ※先着順につき品切れの際はご容赦ください。

商品情報、ご購入は WASHI-TECH オンラインストアにて。WASHI-TECH 検索 https://wakoheimg.thebase.in/ 株式会社和興 東京都墨田区緑2-15-9 TEL.03-3634-5645 https://www.wakoh.tokyo/

My Favorite Life Style



この方にスーツをお仕立ていただきます。

ザ・クロークルームがアトリエフォルムの縫製技術を見初めたことから始まった、東隣同士の仕立プロジェクト。「システム化や効率性が金盛の現代ですが、小規模事業者ならではのモノづくりへのこだわりが素晴らしいですね。私どもも、オーダーだからと言って数値を高くすることなく、「無いものを作ってほしい」というお客様のご要望に全力でお応えしていきたいですね。」(島田代表)

豪州・銀座・九十九里町、凄腕たちのコラボをふるさと納税で

銀座に予約制サロンの構える「ザ・クロークルーム」は、クリーンで正確な造りを好むビジネスパーソンのために日本の工場で作る豪州産のテーラーブランド。同社創業者とイタリアの展示会で運命的な出会いを果たした島田雅史氏が日本法人を立ち上げ、ファッションを自己投資と考える高感度層の公私にわたるベルソナづくりに貢献している。世界市場向けのクオリティコントロールも任せられる同氏は、90年以上の歴史を誇る九十九里町の縫製工場「アトリエフォルム」と「コラボ企画を展開中。同町のふるさと納税返礼品に限定仕立券を登録したところ、瞬く間に人気ランキングの第1位※を獲得。世界的デザイナーのデザイン思想と銀座品質の採寸・補正&コンサル技術、千葉の中小企業の頑固「徹なモノづくり」が見事に溶け合う仕上がりが見事な仕上がりをしている。女性にも対応でき、カジュアルアイテムもOK。詳細は下記ページにて。次号では代表へのインタビューをご紹介します!

※ふるさとチョイス、千葉県、ファッション、服部門、3月15日集計

ザ・クロークルーム株式会社 東京都中央区銀座7-10-5 ランディック第3銀座ビル 5階 TEL.03-6263-9976

BizLifeStyle Present



●PRESENT

1組2名様



料理とワインのマリアージュを楽しむ 豪華を極めた箱根の休日を

箱根・大涌谷温泉を源泉掛け流しで、しかも客室専用の露天風呂・展望風呂で堪能。ごく限られた宿泊客のみを迎える全10室の和モダン系温泉旅館は、贅沢な食の時間を大切にしたいオーベルジュスタイルでも人気の的だ。駿河湾産の鮮魚や旬菜を中心とした鈴木孝太郎総料理長の創作懐石は、温故知新な美食文化の視点も特徴。鮎細工を使う独特の盛り付けなど、芸術的なキュイジーヌ(新しい料理)として食通からの評価も高い。

鈴木孝太郎総料理長

●プレゼント 一泊二食付 無料宿泊券 提供/箱根 仙石原温泉 きたの風茶寮 www.kitanokaze-saryou.com/ 神奈川県足柄下郡箱根町仙石原934-29 TEL.0460-83-8526 交通/東名高速道路 御殿場ICより約20分 料金/2名1室37,000円(税サ+入湯税込)~ 客室数/10室

プレゼント応募方法

下記WEBサイトの応募フォームへ必要事項をご入力の上、ご応募ください。プレゼント当選者の発表は、商品の発送をもって代えさせていただきます。

http://www.biz-s.jp/present/

Bizスタ

検索

応募締切 11月25日(木)



●PRESENT

8名様



色艶よし、香りよし、味も口どけもよし 東京・大森で創業120周年を迎えた 名店が伝える「本物の焼き海苔」

創業明治34年、初めて切った焼き海苔を茶筒缶に詰めて販売したとされる東京大森の専門店。今年で120周年を迎えたが、伝統的な製法と独特の焼き加減を口伝し続け、色艶よし、香りよし、味はもとより口どけもよしと三拍子揃った「本物」を提供し続けている。原料の海苔は、佐賀有明産を直接買い付け。今や日本全国でも数台しか現存しないという木製の電気焙煎炉でまる2日半掛けて乾燥させ、その日の気候に応じた温度調整で焼き上げる。効率が良いとは言えないが、この技術こそが焼き海苔の原点にして頂点...と美食家も納得の逸品。今回は、こちらにも贅沢な海苔茶漬とのセットで。

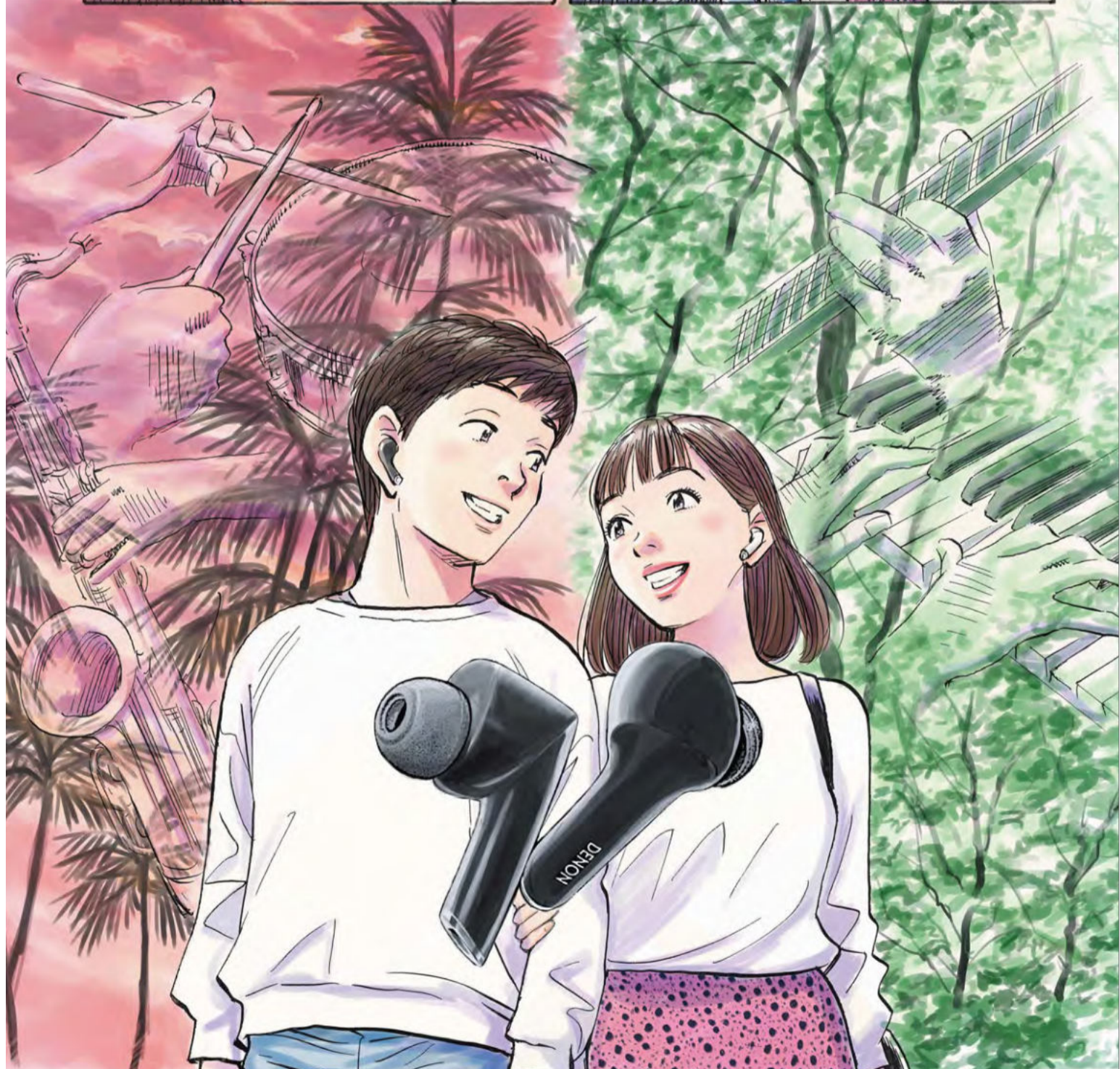
●プレゼント

茶詰25(やきのり・海苔茶漬セット) 提供/株式会社 守半海苔店 https://www.morihan.jp/ 東京都大田区大森北1-29-3 TEL.03-3761-4077

オンラインショップ https://shop.morihan.jp/goods/

DENON®

その音質は、情景までも描き出す。



浦沢直樹、音を描く。

漫画家として世界的評価を受ける一方、ミュージシャンとして数々の楽曲のコンポーズも行う浦沢直樹さん。日頃からデノンのプロダクトを愛用し、音にも強いこだわりを持つ浦沢さんが描く、デノンの世界観をお楽しみください。

©浦沢直樹

完全ワイヤレス・インイヤーヘッドホン

AH-C830NCW / AH-C630W

denon.jp

