

働く男のライフスタイル情報紙

# Biz Life Style

[ ビズスタ福岡 ]

2021 07

特別版

『BizLifeStyle』は東京、名古屋、関西、京都、仙台、福岡にて49万部発行  
下記URLまでアクセスを。

[www.biz-s.jp](http://www.biz-s.jp)

広告掲載に関するお問い合わせ・申し込みは  
TEL.092-687-7111 FAX.092-687-7117

企画・制作/株式会社ディリー・インフォメーション九州  
〒810-0001 福岡県福岡市中央区天神4-6-7 天神クリスタルビル7F  
©2021 DAILY INFORMATION KYUSHU CO.,LTD



Biz Life Style SPECIAL EDITION

## Blue Oceans

By SASAKI CORPORATION No.04

時代を先取りした明るい未来は、いつでも革新的なチャレンジの先にある。

これまでの経験に裏付けされた自信をコンパスに針路をとり、

いつもと同じ場所からでは見えなかった誰も知らぬ景色の向こうへ。

本紙限定!「西福岡マリーナマリノア(ササキコーポレーション)」の船舶免許取得ご紹介特典&レンタルボート特典あり。詳細はP02へ

# Blue Oceans

By SASAKI CORPORATION

## COLUMN

### 「ひとりの時間が思考を高める極限の孤独」

**日**々更新されていくSNSや深夜も休日の別な  
く届くメールなど、私たちは繋がり過ぎてい  
る。「ソーシャルディスタンス」という言葉が浸透してし  
ばらく経つが、感染対策とは別の意味で社会や人と距  
離をとることが大切ではなからうか。

家庭や職場で集団生活を営むビジネスパーソンに  
とって、他者の存在はかけがえのない支えであると同  
時に、ストレスの原因にもなり得てしまう。特に組織を  
束ねるリーダーであれば、悩みを共有し、理解してくれ  
る人がいないからだ。その孤独に駆られる心境は、トッ  
プアスリートにも通じるものがある。そんなときは孤  
独を受け入れ、あえて孤独な時間を楽しむようにマイ  
ンドをシフトさせてほしい。

孤独な環境は、決してマイナスとは限らない。誰にも  
干渉されずに己を見つめ直すことができ、これまでと  
は違ったアイデアも生まれやすくなる。広大な海に浮  
かぶ船は、この上ない“極限の孤独”といったシチュ  
エーション。波音や潮風といった自然に包まれながら  
読書するだけでも、心身ともに充電できるだろう。

クルーザーは、アクティブなレジャー以外も魅力。周  
囲の喧騒から離れて思考を高め、心穏やかな時間を取  
り戻す隠れ家となってくれるに違いない。



#### INFO

#### 洋上の時間をより快適にするアイテムのご紹介

「アンチローリングジャイロ」があれば、釣りやクルージング、マリナーズステイでの乗り心地がより快適なものに。

#### 船の横揺れを最大40%程度低減

「アンチローリングジャイロARG」は、複雑な電子制御やフィンを使わず、ジャイロ方式を最大限に生かしたスタビライザー。「日本製・シンプル・信頼性・日常メンテナンスフリー」がコンセプトのリーディングブランドで、停泊中や低速走行中の船舶の横揺れを大幅に低減する。30ftクラスから搭載可能で、バッテリー駆動モデルもラインアップ。



ARG50T

[適合艇長]30ft前後  
[価格]3,960,000円(工費別途)



ARG65T

[適合艇長]30ft前後  
[価格]3,960,000円(工費別途)



ARG175T

[適合艇長]30~50ft  
[価格]5,478,000円(工費別途)



ARG250T

[適合艇長]40~65ft  
[価格]8,690,000円(工費別途)



ARG375T

[適合艇長]60~80ft  
[価格]10,890,000円(工費別途)

西福岡マリーナ  
マリノア

本紙限定特典

船舶免許1級・2級取得で...

・オーナー様からの紹介で1万円割引(進級は除く)

・お祝いクルージング / 1時間30分

さらに

レンタルボート入会で...

・レンタルボート利用割引券1万円分プレゼント

・燃料10リットル分無料プレゼント

※レンタルボートのご利用はヤマハシースタイルの会員登録が必要となります。 ※この特典は免許取得から1ヵ月以内の方に限ります。

#### 西福岡マリーナ マリノア (株式会社 ササキコーポレーション)

[住所]福岡市西区小戸2-11-1 [電話]092-885-2288 [営業]9~4月 9:00~17:00、5~8月 9:00~18:00(7・8月の土・日曜、祝日8:00~18:00) [定休日]火曜(祝日の場合は翌日)

■西福岡マリーナ マリノア 各種料金 / [免許教室]1級101,000円、2級87,000円、特殊80,900円 [レンタル]3時間9,100円~、6時間13,500円~ [艇置]陸上年間艇置料257,400円~、海上年間艇置料731,500円~

●その他マリーナのサービスについては内容や料金が異なることがあるため、各マリーナへお問い合わせください。 [HP]<http://sasakico.jp/marine/index.html>

# 自然とともに、 自由な暮らしをデザインする



「問題を解決することこそが、デザインをするということ」。  
PARA / SAROの活動の中心にある言葉だ。何より重要なのは固定概念を捨て、深い対話を重ねる中で、依頼した側も気づかないような問題点を探っていく事だという。そして細部にまでその答えを表現し、自然や周辺景観との調和を織り交せることで「そこにしかない風景」を生み出している。

「無い物は創る」。「RIDGE (写真)は、そんな同社の想いが詰まった仕事の一つ。「週末にリフレッシュでき、地面に近く屋根のある暮らしがしたい」が依頼主のリクエスト。そこから共にイメージを膨らませできあがったのは、大きな折れ屋根と3つの中庭を持つ特別な住まい。プライベートを確保する外観とは裏腹に広い中庭、山の稜線を表現した折れ屋根、遠くの山が作り出す景色を絶妙に取り込み、建築と一体化させたランドスケープデザインが実に見事。サクラから削り出した照明、ケヤキと赤松で造った庭のシエアテーブルから雨樋に至るまで、ふさわしい物が無ければ創ることにもこだわっている。

「デザインとは色や形の事だけでは無く問題の本質を顕わし、示すことなのです。」代表の大谷直己さんが教えてくれた。同社の空間づくりは、まるで航海のようにドラマチックだ。さながら建築家は、依頼主を目的地に誘う航海士。ワクワクしながら進もう、その船だけが知る目的地へ向けて。





2021年に発表された新作3本をピックアップ。ロジェ・デュブイを象徴する「エクスカリバー シングルフライングトゥールビヨン」の新モデルとして登場。同モデルは、新型の自社製キャリバー「RD512SQ」を搭載し、スケルトンデザインのシングルトゥールビヨンを採用。ジュネーブ・シールの基準によりハンドメイドされた装飾も高級時計の証。従来モデルよりもダイナミックで立体的な星形のモチーフが個性を発揮する。  
 [左]REF:RDBEX0889 / 10気圧防水 / 手巻き / Ti(グレー-DLC加工、42mm径) / 16,500,000円 [中]REF:RDBEX0836 / 10気圧防水 / 手巻き / K18イーオンゴールド(42mm径) / 17,820,000円  
 [右]REF:RDBEX0838 / 10気圧防水 / 手巻き / コバルトクロム(42mm径) / 16,500,000円 ※各世界限定88本

### シーンに溶け込むトゥールビヨン

時計愛好家の憧れであり、ステータスシンボルにもなっているトゥールビヨン。重力による誤差を極限まで排除した機構として1800年代に開発され、同ブランドでは、素材と超複雑機構により、日常で使用できるほどタフ&軽量化を実現している。



### IDENTITY

### 九州で唯一のブティックが誕生

ブランドの世界観を堪能できるブティックが岩田屋にオープンした。トゥールビヨンを常時ラインナップし、ブティック限定モデルも優先的に入荷できる。ロジェ・デュブイの情報発信基地だ。レディースモデルも扱っているの、大切な人へのギフトにも重宝する。



### NEW OPEN

## 日常に寄り添う比類なきトゥールビヨンがここに

2021年4月、岩田屋にロジェ・デュブイのブティックがオープンした。本場スイスが岩田屋のためだけに独自にデザインしたディスプレイを使い、クールでスタイリッシュな独特の空間が作られた店内では、ブランドの世界観に浸りながらじっくりと時計選びができる。定番やブティック限定などを、実際に身につけながら体感してほしい。

ロジェ・デュブイといえば、高級時計の証である「ジュネーブ・シール」を、これまでほとんどのコレクションで獲得し続け、デザイン性と高水準のクラフトマンシップを証明する世界的にも稀有なブランドだ。これに加えて、ブランド独自のトゥールビヨンにも注目したい。トゥールビヨンとは、テンブ部分を回転させることで時計にかかる重力を均等化し、誤差を極限まで排除する機構。そして、それを搭載する時計は、所有することへの大いなる喜びを生む。同ブランドでは、日常生活でも使えることを目指し、素材や堅牢性にこだわっている。スケルトンケースの中に鎮座するキャリッジは、高い審美性と機能性を兼ね備え、フォーマルやカジュアルなど、ファッションを選ばない。さらに、街中やアウトドアといったあらゆるシーンを共に過ごしてほしいというのがブランドの願いだ。さあ、自分だけの頼れるパートナーを探しにいかがか。

Info...

ロジェ・デュブイ ブティック 岩田屋本店

TEL 092-714-3011

[住所]福岡市中央区天神2-5-35 岩田屋本店 新館4F [営業]10:00~20:00 [定休日]不定 [HP]<https://www.gressive.jp/shop/R0430>

公式HP



My Favorite Life Style



Kタイプリビングダイニング完成予想CG



外観完成予想CG



ラウンジ完成予想CG



エントランスアプローチ完成予想CG

福岡市地下鉄七隈線「薬院大通」駅から徒歩5分、緑豊かな植栽が囲むタワーマンション「グランドメゾン薬院ザ・タワーレジデンス」。ほとんどが角部屋で2面採光を確保し、あえて大きく設計した窓からは市街地が一望できる。居住空間のレイアウトについては、7月末までに申し込めば、ライフスタイルに合わせて自分の好きなようにアレンジもできるので、まずは問い合わせを。

GRANDE MAISON SERIES

積水ハウスがこれまで手がけてきた戸建住宅の経験やノウハウをもとに作り上げたマンションブランド「グランドメゾン」。「集合住宅」ではなく「住宅集合」という考えの元、住まい手一人ひとりのライフスタイルをイメージするように作られている。将来性も含めたエリア戦略を徹底し、居住空間はもちろん、心地よい共用スペース、経年とともに楽しめる植栽計画に至るまで、細部にこだわりが詰まっている。福岡では都心部など、景観と絶妙に調和したプロジェクトをいくつも成功させている。



グランドメゾン大濠THE APARTMENT (2020年9月竣工)



グランドメゾン浄水ガーデンシティフォレストゲートⅢ (2018年11月竣工)

都心のワンランク上の暮らしやすさを生むニュータワー

薬院3丁目に新たなシンボルタワーが誕生する。地下鉄や西鉄電車など主要交通の路線が充実し、都心はもちろん、大濠公園や浄水方面など市民憩いのエリアも余裕の生活圏内に立つ。平尾小学校と平尾中学校の学区区内だから、子育て世代にとっても最適な立地だ。2022年6月に完成予定の「グランドメゾン薬院ザ・タワーレジデンス」は、そんな利便性に加えて、住み手にとことん寄り添った快適性を詰め込んだ、積水ハウス渾身のプロジェクトだ。「グランドメゾン」といえば、徹底したエリア戦略で場所を選定し、年月を重ねるごとに上質な暮らしを体感できるよう作り込まれた積水ハウスのブランド。福岡では、大濠公園や薬院、赤坂など、ハイクラスマンションにふさわしい場所を網羅している。今回の邸宅は、「今までになかったような都心の暮らしを愉しめる」のが最大のポイント。安心の免震構造をはじめ、ゆったりとした車寄せやラウンジ、スマートキー、セキュリティ面など、ハードもソフトも充実。駐車場は2台分を確保できる。さらに居住空間は、あらゆるライフスタイルも包み込む特別な空間に。使い勝手の良い大きなリビングを中心に、壁一面の窓から望む市街地の景色までもがインテリアの重要な一部となっている。変わりゆく街並みとともに自分たちらしく暮らす、この家のゆるがない価値がここにある。

【売主】



【お問い合わせ】グランドメゾン デザインセンター

☎ 0120-143-377

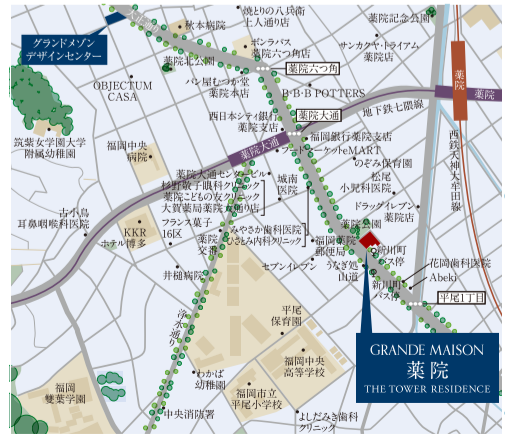
【住所】福岡市中央区警固2-1-20  
【受付時間】10:00~18:00 【定休日】水・木曜日

https://www.sekisuihouse.co.jp/gm/fuk/yakuintrr/

グランドメゾン薬院ザ・タワーレジデンス

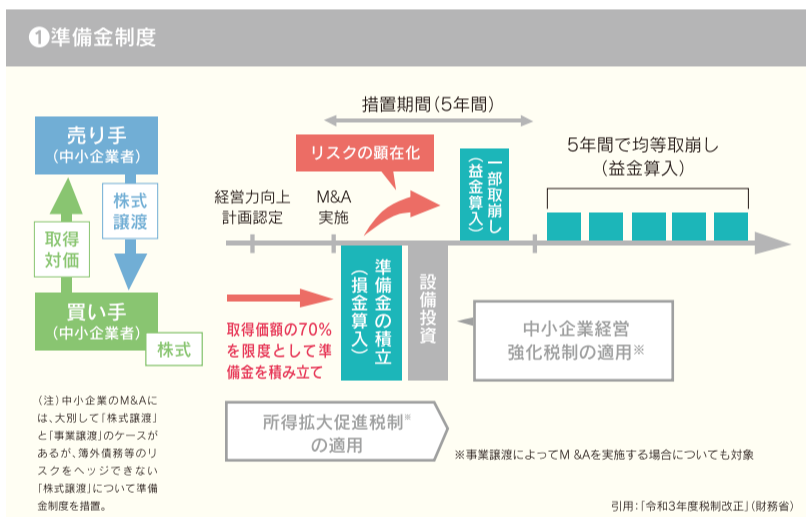
検索

●名称/グランドメゾン薬院ザ・タワーレジデンス●所在地/福岡市中央区薬院3-161-1●交通/福岡市地下鉄「薬院大通」駅徒歩5分、西鉄バス「新川町」バス停徒歩1分●用途地域/商業地●建ぺい率/90%(角地による緩和+10%を含む)●容積率/400%●敷地面積/1,471.82㎡●建築面積/765.65㎡●建築延床面積/8,940.83㎡●総戸数/81戸(事業協力者住戸5戸含む)●構造・規模/鉄筋コンクリート造一部鉄骨造 地上21階建●建築確認番号/第KH19-11244-2号(令和2年6月12日)●分譲後の権利形態/建物専有部分は区分所有権、敷地及び建物共用部分は住戸専有面積割合による所有権の共有●完成(竣工)予定/2022年6月●入居(引渡)予定/2022年7月●駐車場(台数/月額使用料)/総戸数81戸に対して57区画60台(3区画については縦列駐車場2台駐車可・多目的駐車場1区画含む)/16,000円~40,000円●バイク置場(月額使用料)/5,000円(1台)●自転車置場(月額使用料)/200円・500円(90台)●取引態様/(売主)積水ハウス株式会社 福岡マンション事業部<国土交通大臣免許(15)第540号、(一社)不動産協会会員、(公社)首都圏不動産公正取引協議会加盟、〒810-0001福岡市中央区天神1丁目15-6(綾杉ビル8F) TEL092-716-0808>●管理形態/区分所有者全員で管理組合を結成後、管理会社へ委託して管理していただきます●管理会社/積和管理九州株式会社●設計・監理/リーメック株式会社●施工/吉原建設株式会社  
【販売概要】●販売状況/先着順受付中●販売戸数/5戸●販売価格/13,200万円~24,000万円●間取り/2LDK+S~3LDK●専有面積/111.89㎡~165.55㎡●バルコニー面積/15.60㎡~33.84㎡●サービスバルコニー面積/1.97㎡~6.65㎡(Kタイプは除く)●アルコーブ面積/5.72㎡~8.69㎡●その他施設費用/無し●管理費(月額)/12,300円~18,200円●修繕積立金(月額)/16,500円~24,500円●修繕積立基金/792,000円~1,176,000円●その他諸費用/滞滞費(月額):900円~2,400円、インターネット使用料(月額):1,540円、町内会費(年額):2,400円●広告有効期限/2021年7月末日





## 双方のメリットと未来を見据えた出口戦略を描くM&A



積み立てた準備金を損金に算入。M&A実施後にリスクが顕在化した際、措置期間は一部を取り崩し、それ以降は5年間で均等に取崩して益金算入する。課税の繰り延べとキャッシュを一定期間確保できることは、買い手にM&Aを後押しする材料となる。

- ② M&Aの効果を高める設備投資減税**  
(中小企業経営強化税制の類型追加)  
投資額の10%を税額控除or全額即時償却  
※資本金3,000万円超の中小企業等の税額控除率は7%
- ③ 雇用確保を促す税制**  
(所得拡大促進税制の上乗せ措置)  
給与等支給総額を前年度比2.5%以上上げた場合、増加額の25%を税額控除  
※1.5%以上上げは15%税額控除

**IDENTITY**

**二つの刃で顧客を護る士(サムライ)集団**

「サムライズ」を英語で表記すると、「SUM RISE」となる。「SUM」は「和す、合計する」、「RISE」は「上がる」を意味し、「和して上がる」という思いが込められたネーミング。「サムライズ」は複数形の意味を持たせ、二つの士業(サムライ)で構成された総合事務所であることも表現。二刀流の武士のキャラクターは、税理士と社会保険労務士の「二本の刀」でクライアントを守る決意を意匠化している。

**経営者が勇退する花道を飾る 戦略的なM&Aをサポート**

企業経営において事業の成長、拡大はもちろん、出口戦略も重要な課題の一つ。後継者不在の企業であれば、将来的な売却に向けた組織づくりを進めなければならない。ここでは事業承継を得意とする「税理士法人サムライズ」による、戦略的なM&Aの好事例を2号にわたって紹介する。

ある不動産会社からの事業承継依頼では、同族経営を考えていなかったことから外部への売却を出口とした戦略を練ることに。法務・労務・財務デューデリジェンス(企業調査)などを対応し、不要な節税をせずに企業価値を高めるよう経営方針をアドバイス。それによって「サムライズグループ」のネット

トワークから上場企業への売却が決まり、億単位の金額で契約が締結できた。株式売却後、経営者は子会社の社長として引き続き経営に参画。上場企業の子会社となったことが金融機関から好意的に受け取られ、資金調達の面でも優位に働き、複数のプロジェクトを進められるようになったという。

**買い手側は取得価額の70%が準備金として損金処理可能**

一方、買い手側にもメリットがある。本業を補完するM&Aは、時間や縁を買ったことと同義。歳月をかけて築き上げた事業スキル、信頼できる取引先や雇用を短期間で引き継げるのは大きな魅力に違いない。

さらに、令和3年度の税制改正で、中

小企業のM&Aを後押しする経営資源集約化税制が創設された。M&Aの実施後に発生し得るリスク(簿外債務等)に備えるため、国の認定を受けた計画に基づき中小企業がM&Aを実施した場合、次の三つの措置が講じられている(適用期限3年間)。一つ目は、M&Aの取得価額の70%を限度として準備金を積み立てたとき、それを損金算入できる準備金制度。二つ目は、M&Aの効果を高める設備投資減税。三つ目は、雇用確保を促す税制だ。

戦略的なM&Aは、適切な時期の見極めとスピードリーな事務処理が不可欠。「サムライズ」のように創業期から転換期まで企業のライフサイクルに寄り添うことが求められる。次号では福岡でもよく実施されている身近な事例を紹介したい。

Info...

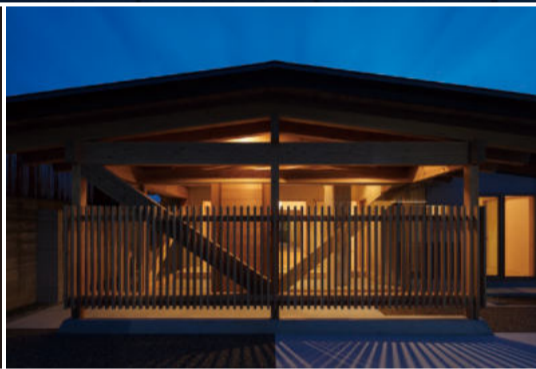
## サムライズグループ 税理士法人 サムライズ

TEL 092-724-0201 [住所]福岡市中央区天神2-14-8 福岡天神センタービル6F [HP]https://www.sumrise-group.jp/

My Favorite Life Style



写真上は、地域のアイコンとして複合住宅をつくりたいというクライアントとともに創造した、美容室、カフェ、WEBデザインオフィスが同居する住宅。限られたコストと敷地事情を考慮し、シンプルかつダイナミックな空間へと昇華している。写真右が宮地嶽神社参道沿いの住宅だ。そのほか、ベーカリーカフェ「THE CITY BAKERY」をはじめ、人がつどう空間作りも多く手がけている。依頼側のコンセプトに洗練されたデザインが呼応する、まさに松本さんの真骨頂だ。



Architect Profile

建築家・一級建築士 / 松本健志

「将来自分が住む家を自分で作れたら」という夢を抱き建築業界の門を叩いた。在学時には、くまもとアートポリス事業建設コンペ「富岡園地公衆トイレ」で最優秀賞を受賞。華々しく建築家デビューを果たすが、東京などの建築設計事務所では、挫折や苦悩も経験。独立後は、クライアントの創造性を最大限に活かす作品づくりを掲げ、日々建築と向き合う。

【略歴】1977年、熊本県八代市生まれ。国立八代工業高等専門学校、熊本大学工学部建築学科を卒業し、東京都、福岡県にて設計事務所に勤務。2011年から「松本健志\_建築設計事務所」を設立。



## “住み手の作家性”を表現した理想の住まいをつくる

宮地嶽神社の参道沿い、格子のファサードから景観に溶け込み、母屋と離れが絶妙なリズム感で繋がる平家がある。はたまた、シンプルな箱のような外観ながら、無限の発想が生まれそうな創造的な空間が広がる、デザイン事務所兼住宅。どのプロジェクトも、建築家の自由なアイデアから生まれた意匠なのだと感じるが、建築家・松本健志さんから言わせれば「建築家がすべてではない」という。

「大切なのは、クライアントの中にある作家性」だと語る、松本さんがその考えに至ったのは、学校を卒業し、東京での生き馬の目を抜くような修行時代を経験したからこそ。「クライアントが生涯をかけてそこで暮らす」という、ある意味大きな十字架を背負いながら、100%の満足度を追求し続けているのだ。しかし、顧客満足度を求めることはどの仕事においてもベースとなる考えだろう。松本さんは、そこに自分にしか持ち得ない「独自の作家性」を絶妙に折り混ぜ、クライアントの想像の少し上の提案をし続けている。その答えは、ここに掲載する写真やホームページの実績を見るが易し。住宅はもちろん、事務所や店舗などはどれも、住み手やその施設を利用するユーザーにとって心地よく上質な空間ばかり。「得意なこと」で人の役に立ちたいだけ、あくまで謙虚さが滲む松本さんはこれからも彼にしか作れない建築を追い求める。

Info...

松本健志\_建築設計事務所

TEL 092-409-9543 / 080-5005-0388

【住所】福岡市博多区山王1-13-35-602

【営業】9:00~18:00(受付時間) 【定休日】不定 【HP】<https://www.kenshi-arc.com/>

公式HP



## My Favorite Life Style



築約130年の旧家をリノベーションした一例。薪ストーブを新設したLDKは、リビングと一体感のあるアイランドキッチンや大判タイルでモダンな仕上がりに。独自の耐震・制震技術や断熱・省エネ技術によって、安心かつ快適に過ごせるようになった。大きな柱や梁のダイナミックな力強さなど、新築では味わえない魅力こそが旧家を持つ最大の意義。その建物にしかない歴史や表情を生かし、これからの未来に向けた住みよい空間へと造り変えていく。

## STYLE

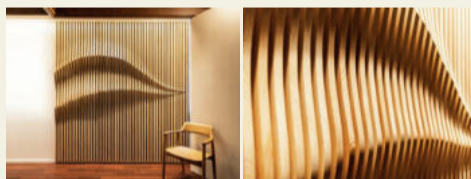
## 空間そのものに付加価値を与えるオリジナル商材

宿泊施設や商業施設などに用いられる木材を生かした装飾技術は、木材の扱いに長けた「住友林業ホームテック」ならではの、一般住宅のリフォームでも、空間の質を高めるアクセントとしておすすめ。



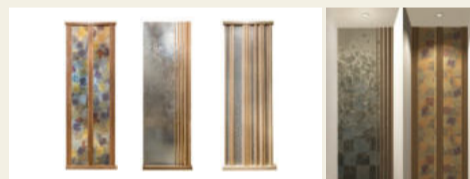
## 六継 (MUTSUNAGI)

現代に受け継がれてきた伝統工芸技術の組子をユニット化することで、住宅にも手軽に取り入れることが可能。11柄の組子と木タイル・飾り棚にもなるBOXを組み合わせ、用途や予算に応じてオリジナルを作成できる。



## 木波 (MOKUNAMI)

木製格子の厚みを部分的に変え、緩やかな波に見えるデザインに加工。陰影が美しく、モダンでダイナミックな印象を与えると同時に、波の揺らぎに身を委ねるような心安らく空間を生み出す。4つの樹種から選択可能。



## 木帯 (MOKUOBI)

上質で柔らかな半丸の無垢材で、麻や箔で作られたラグジュアリーな壁紙を録取り、大きなアートに触れるような室内装飾。大小さまざまな半丸木材の組み合わせと自由に選べる壁紙で、空間に合わせてデザインする。

## 悠久の時間を刻んだ歴史ある旧家と共に過ごす贅沢

川のせせらぎや虫の音、雨上がりの土の匂い、木漏れ日の中を吹き抜ける心地よい風、幻想的な夜空の星―。日本の原風景が残るのどかな田園や山林では、自然を五感で捉えることができる。そこに佇む風格のある旧家で大切な人と過ごし、都会では決して経験できない贅沢な時間を楽しんでほしい。

日本の伝統的な建築様式で建てられた旧家には、さまざまな楽しみ方がある。海外旅行の代わり非日常を味わう別荘にしてもいいし、定年退職後に移住して悠々自適なセカンドライフを謳歌するのもいい。現役世代であれば、週末だけ田舎暮らしで羽を休めたり、カフェなどの事業を新たに始めたりする経営者も少なくないという。

しかし、数十年もの歳月を重ねた旧家は、旧車と同様に手をかけることが不可欠である。新築では手に入らない歴史や趣を手に入れ、自分好みに生まれ変わらせていくのは、限られた人しかできない大人の秘密基地づくりのようなものだ。

旧家のリノベーションは、新築以上に豊富な知識と経験が必要。住友林業グループのリフォーム専門会社である「住友林業ホームテック」は、創業以来「木と生きる」企業として確かな技術で旧家を再生し、次世代へと住み継ぐサステナブルな事業を行う。木造住宅のことは、木を熟知したプロフェッショナルに任せるのが安心だろう。

Info...

住友林業ホームテック株式会社

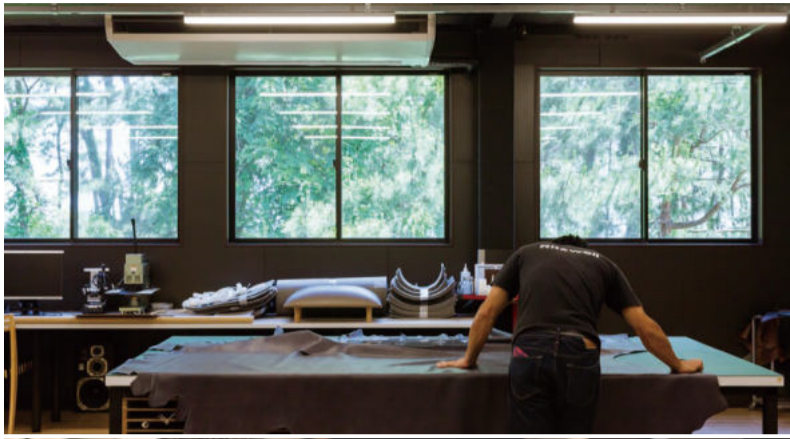
福岡支店・博多リフォームショールーム

TEL 0120-46-1097

[住所]福岡市博多区冷泉町10-21 南日本博多ビル1F [営業]9:15~17:30 [休日]火・水曜、祝日 [HP]<https://www.sumirin-ht.co.jp/>



My Favorite Life Style



### Factory of Ritzwell

「上質な家具作りに欠かせない職人としての美意識や技術力は、作り手自身が快適な環境に身を置くことでこそ磨かれるもの」という思いから誕生した自社工場。コンクリートや機械が整然と並ぶ無機質な空間ではなく、ガラス窓越しに望む松林や美しい海の景観と、木の温もりを感じられる空間が、職人一人ひとりの感性を研ぎ澄ませます。そんな職人たちの繊細で丁寧な手仕事によって、家具に魂が吹き込まれていく。



“控えめでありながら確かな存在感を放つ、たまたまの美しい家具”。「リッツウェル」のプロダクトデザインは、常に独自の思想から生まれているという。それはデザイナーや職人の個性が強く主張されるものではなく、あくまでも暮らしの中に溶け込む道具として使い手の心地よさを重要視している。「実用性」と「審美性」の二つの視点から幾度もブラッシュアップを繰り返したタイムレスなデザインは、いつの時代も安らぎと落ち着きを与えてくれる。

## 世界から評価される福岡生まれの“愛着を記憶する家具”

世界最大規模の家具見本市「ミラノサローネ」への出展をはじめ、世界のさまざまなデザインアワードを受賞した「リッツウェル」を知っているだろうか。これまで施設やハウスメーカーに対するコントラクト事業が中心だったため、数年前まで直販をしていなかった知る人ぞ知るブランドだ。

「リッツウェル」は1992年に福岡市で創業して以来、一貫してメイド・イン・ジャパンの家具を作り続けており、オリジナル製品のデザイン・開発・製造・販売のすべてを自社で行う。古くから受け継がれてきた日本人特有の美的感覚や気質といった精神性をベースに、欧米の生活文化から生まれた家具の本質や歴史を紐解きながら、「家具とは本来どうあるべきものか」を深く追求し続ける姿勢が独自性に表れている。

2019年5月には職人がより良い環境で作業できるように、自然豊かで美しい糸島市の海岸線にまるで美術館のような「糸島シーサイドファクトリー」を新設。職人の感性を刺激するこちらでは、イスやソファの表情と座り心地を左右する、革やファブリックの張り込み作業が行われている。

使い込むほど愛着が湧いてくる家具は、シンプルで細部まで美しく、手仕事の温かみが印象的。この春、新作が登場するとともに、4年ぶりにカタログも発刊された。使い手と作り手の想いが長い時間をかけて一つになっていく、日本が世界に誇る「リッツウェル」の家具を自宅に迎えてほしい。

Info...

福岡ショールーム  
TEL 092-584-2240 [住所]福岡市博多区板付5-2-9 [営業]10:00~18:00(要予約) [定休日]日曜、祝日

糸島シーサイドファクトリー  
TEL 092-584-2240 [住所]糸島市二丈吉井3515-1 [営業]10:00~18:00 [定休日]土・日曜、祝日

東京ショールーム 東京都港区南青山2-13-7 マトリクス3F TEL 03-5772-3460  
大阪ショールーム 大阪市福島区福島1-1-17 堂島リバーフォーラム2F TEL 06-4256-5970  
Milano Ritzwell Italia S.r.l Milano, Italia

Ritzwell

[HP]https://ritzwell.com/



ショールーム来場のご予約はこちら



糸島シーサイドファクトリー オフィシャル動画

### ビズスタ特典

「Biz Life Styleを見た」とお伝えいただき、ショールーム来場予約の方に  
・「vol.13総合カタログ」をプレゼント  
・希望者に「糸島シーサイドファクトリー」の一般非公開エリアを特別にご案内  
[有効期限]2021年9月30日まで

PICK UP “FURUSATO NOZEI”



人気 産品 01 g0-003 日ノ本一の鰻の蒲焼き(大) 計16尾(14+2尾)セット(計3,040g以上) / 寄付金額100,000円以上

日ノ本一の鰻づくりを目指す「日鰻」は、純国内産鰻の養殖に取り組み業界のバイオエナ、ウナギの成長に必要なバクテリアの活性化を促進させた「酸素たっぷり養殖水」で育て、約90cmという長さの蒸しラインを使い時間をかけ、ふっくら柔らかく蒸し上げています。グループで養殖・加工・販売を一貫し、完全管理されているので安全・安心だ。

【容量】鰻蒲焼×16尾(計3,040g〜)、蒲焼のたれ 山椒付 15ml×16



志布志市

南九州随一と謳われる農畜産物の生産に適した環境が整う

鹿 児島県の東部にあり、宮崎県と隣接する「志布志市」。ここは南九州の温暖な気候に合わせ、霧島山系のシラス台地を通過して豊富な地下水が湧き出ており、ウナギの養殖や農畜産物の生産が盛ん。黒潮海流の恩恵を受ける志布志湾では、多彩な魚介類が水揚げされている。 鹿児島県は養鰻生産量が日本一で、国内で流通する国産養鰻ウナギの約4割を占める。その中でも「志布志市」は県内一の生産量を誇る(出典：農林水産省水産統計平成31年4月公表)。シラスウナギ(ウナギの稚魚)が日本で最初に到来するのが鹿児島県で、特に大隅半島の海岸は来遊量が多い。海と山に囲まれて安定した温暖な気候に加え、シラス台地で自然ろ過された弱酸性でミネラルを多く含む地下水があるため、養鰻の巨大産地として発展している。 そのほか、大規模畑地かんがいを活用して茶葉や野菜など、生産性や付加価値の高い農業を行う。施設園芸では、ピーマン、イチゴ、ニガウリの栽培を中心に高品質生産に努めている。茶葉は鹿児島県で2番目の栽培面積で、人と環境にやさしいお茶づくりを実践。志の高い生産者によって、グルメでまちづくりを推進するなど活気に満ちあふれている。

志布志市 【お問い合わせ】志布志市役所港湾商工課シティセールス室 【電話】099-473-1178 【HP】https://shibusshi-furusato.jp/products/detail/976

お申し込みはこちらより



人気 産品 02 N200-7 佐賀牛ヒレステーキと季節を味わう佐賀牛セット / 寄付金額200,000円以上

1頭からほんのわずしか取れない高級部位であるヒレのステーキは、美しい細かな霜降りです。見た目も華やか。焼肉に最適な肩ロースは、肉質が柔らかく、霜降りと赤身のバランスがよい「ジョーシー」な部位。

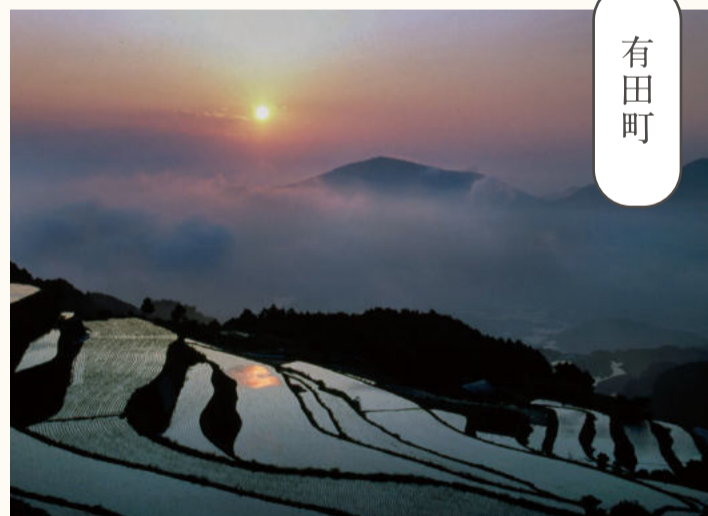
【容量】佐賀牛ヒレステーキ(1kg)、佐賀牛肩ロース焼肉用(250g×4パック)



人気 産品 01 A550-14 源右衛門窯 染錦ミナイ手絵変り 碗皿 / 寄付金額550,000円以上

「ミナイ手」とは、ベルシャ語でエナメルを意味する光沢のある上絵付けのこと。6/バターの絵変りに表現した碗皿セットは、鮮やかな色彩が「源右衛門窯」の特徴。コーヒー、紅茶兼用で使用できる。

【数量】6客組 【サイズ】椀:直径9cm×高さ5.8cm、皿:直径15.6cm



有田町

400年を超える伝統と技が引き継がれる陶磁器のまち

佐 賀県の西の端に位置する「有田町」は、人口およそ2万人の小さな町。1616年に日本で最初の磁器である「有田焼」が誕生し、古くからやきもの町として栄えてきた。 「有田焼」を育んだ有田内山地区は、江戸後期から昭和にかけての窯元、商家、洋館が立ち並び、各時代の和風・洋風の建物が調和しており、登り窯の廃材を利用した「トンバイ堀」が通りに独特の風情を醸し出す。この町並みは、国の「重要伝統的建造物群保存地区」に選定されている。 毎年ゴールデンウィークに開催される「有田陶器市」は、7日間の期間中に国内外から100万人以上が来場する国内最大級の陶器市。コロナ禍で2年連続中止を余儀なくされてしまったが、伝統を守りながら創作活動を続ける窯元を応援したいものだ。 一方、「有田町」は「棚田」という特徴的な景観を持つ稲作地であり、田園地帯や黒髪連山など変化に富んだ美しい自然が広がっている。さらに、佐賀県産の高品質なブランド和牛「佐賀牛」をはじめ「ありたどり」「ありたぶた」を生産する県下有数の畜産地としても知名度が高い。 「有田町」の「器」を「食」、両方の魅力を食卓で堪能してはいかがだろうか。

有田町 【お問い合わせ】有田町総務課ふるさと納税担当 【電話】0955-46-2111 【HP】https://www.furusato-tax.jp/city/product/41401

お申し込みはこちらより



PICK UP 九州各地を“ふるさと納税”で巡る

こんな時だからこそ、おうちで各地の魅力や特産品を楽しめるふるさと納税をピックアップしてご紹介



霧島市

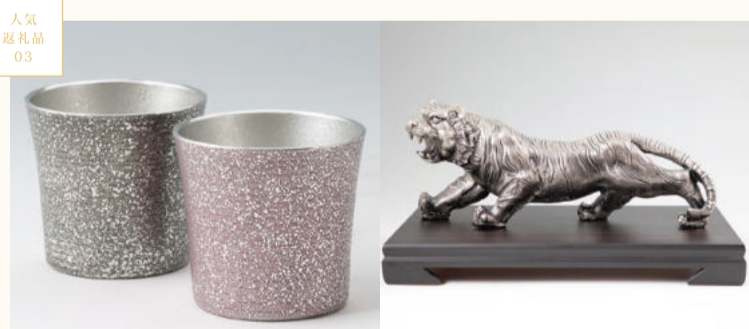
人気 産品 01

PK-002 天空の森「霖雨の森」ヘア宿泊券(1泊2食付) / 寄付金額1,350,000円以上

東京ドーム13個におよぶ広大な敷地に、5棟の温泉付きヴィラが点在。隣のヴィラの気配はおろか見渡す限り誰もいないため、大自然を独り占めた完全なプライベートが約束される。「霖雨の森」は屋外シャワーを設え、裸のまま森の中で雨を浴びるような開放的な体験を提供。ベッドルーム棟、リビングルーム棟、露天風呂が直線上に配され、生い茂った広葉樹に包まれた空間で静かに過ごすことができる。 【予約】1日1組限定のため、寄付の申し込みは必ず宿泊予約をしてから(人数の増加は要相談) 【宿泊有効期限】発行日より1年間有効(除外日:正月・GW・盆など)

雄大な自然に癒やされ、芸術的な工芸品が感性を刺激する

初 夏を彩るミヤマキリシマをはじめ、多種多様な植生の分布が見られる霧島連山。一帯は1934年に日本で最初に指定された国立公園「霧島錦江湾国立公園」の一部であり、「霧島市」は豊かな自然に恵まれている。その肥沃な大地で育つ黒牛・黒豚・黒さつま鶏・黒酢・霧島茶といった数々の食材も全国から評価が高い。 また、豊富な湯量と泉質の良さを誇る温泉も魅力で、西郷隆盛や坂本龍馬も霧島の温泉と大自然に癒やされている。市内には大型ホテルや風情ある旅館が点在し、ニーズに合わせた宿を見つけられるはず。非日常的な空間での癒やしは、日頃の疲れを取り除いてくれるだろう。 さらに「霧島市」には、鹿児島県指定伝統的工芸品も多数ある。「薩摩切子」は、幕末に薩摩藩11代藩主・島津斉彬の命で海外交易品として開発されたもの。明治初頭に途絶えて、幻のガラス工芸と呼ばれていたが、1985年に始まった復元事業によって忠実に再現されている。「薩摩錫器」は、薩摩藩ゆかりの錫(すず)細工で、大久保利通も錫製の茶壺を愛用していた。錫は割れない・錆びないことから、古来より重宝されてきた。縁起の良い金属である。 歴史に名を刻んだ偉人たちが愛された「霧島市」の自然と文化は、豊かな感性を備えた一流を知る者にこそおすすめだ。



左 / P-134 薩摩錫器 焼酎ペアータンブラー / 寄付金額100,000円以上 右 / PK-003 薩摩錫器 置物「虎」 / 寄付金額4,000,000円以上

錫は不純物を吸収する性質があるため水が浄化され、イオン効果・抗菌効果も高くお酒がまるやかになるといわれている。ペアータンブラーは、国の「現代の名工」に選ばれた職人によるもの。その熟練の技で作られた迫力ある虎の置物は、今回の掲載に合わせて数量限定で取り扱っていることになった特別品。

P-134 / (サイズ)高さ9.6cm 【容量】260ml(2個) PK-003 / (サイズ)高さ19cm×横45cm×奥行15cm 【重量】16.5kg



左 / PK-005 薩摩切子 花器「極」(3個) / 寄付金額5,000,000円以上 中 / PK-006 薩摩切子 大花瓶(1点もの×2種類) / 寄付金額10,000,000円以上 右 / P-207 薩摩切子の猪口「極」黒 / 寄付金額200,000円以上

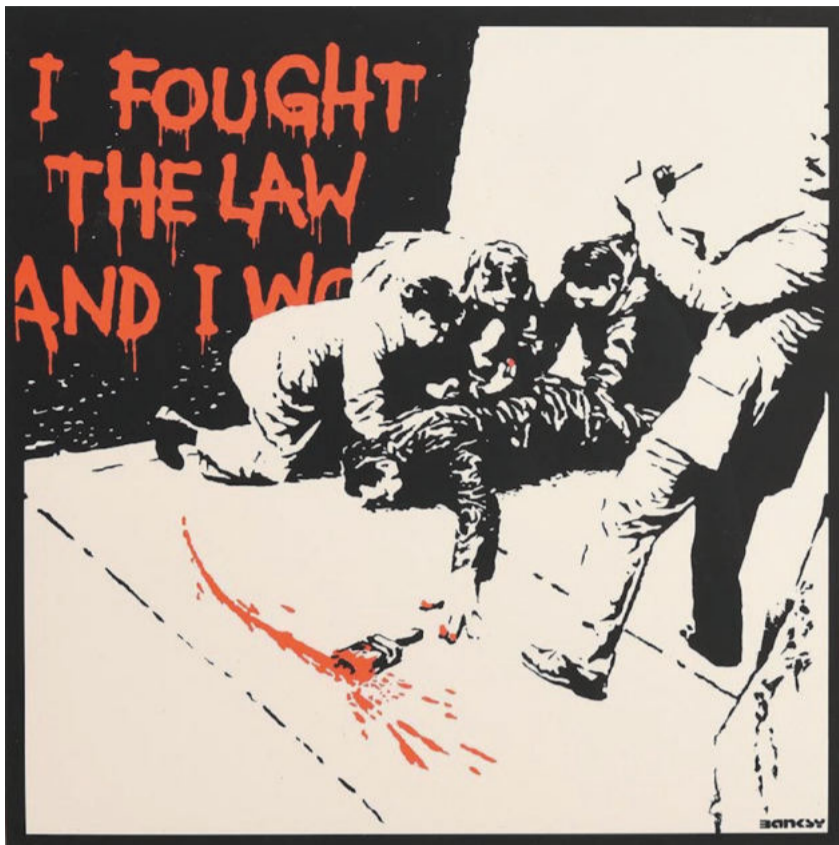
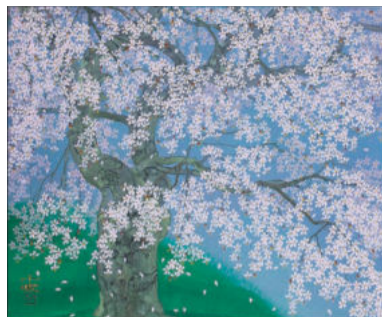
黒の「薩摩切子」を最初に作った匠による黒の花器と、1点もののグリーンとブルーの大花瓶が、今回の掲載に合わせて出品された。黒の「薩摩切子」を最初に作り、「黒の匠」と呼ばれる切子師の猪口は、手に持つとずしりくる重厚感と繊細なカットの美しさを感じられる。特別なお酒の時間を味わえる逸品。

PK-005 / (サイズ)高さ23cm×直径11cm(3個) PK-006 / (サイズ)高さ25cm×直径18cm(2種) P-207 / (サイズ)高さ6cm×直径6.5cm 【容量】180ml

霧島市 【お問い合わせ】霧島市商工振興課 【電話】0995-55-1357 【HP】https://www.furusato-tax.jp/feature/detail/46218/9799?city-product\_original

お申し込みはこちらより





[1]素性を明かさないうっせいアーティストであるバンクシーによる2004年の作品。Banksy「I Fought the Law」 [2]両目が「XX」になったキャラクターで知られる世界的アーティストKAWWSによる2020年の作品。KAWWS「Urge 1」 [3]「ポップアート」で世界的に有名なアンディ・ウォーホルによる作品。アンディ・ウォーホル「The New Spirit(Donald Duck):広告より」 [4]日本画家、中島千波の代名詞でもある桜を描いた作品のひとつ。中島千波「奥山田の枝垂桜」 [5]油絵、日本画、陶芸など多彩なジャンルで活躍した芸術家、中川一政は多くの花の作品を残している。中川一政「薔薇」 [6]アール・ヌーヴォー期に多くの作品を世に遺したドームによる、1900年ごろに制作された花器。ドーム「雪景色文扁壺」 [7]近代陶芸の巨匠で重要無形文化財保持者(人間国宝)、島岡達三の大皿。島岡達三「塩釉象嵌縄文皿」 [8]世界的にも多くの愛好家を持つ葛飾北斎の作品。葛飾北斎「百人一首うはかるとき 大納言経信」

4	2	
5	3	1
8	7	6

## 現代アートから浮世絵版画まで約400点が一堂にそろう「美の祭典」

元々アートに傾倒するコレクターも多いだろうが、コロナ禍においては、家で楽しめる新たな趣味のひとつとして、芸術作品に目覚めたという人も少なくない。そんな、アートを愛する読者に朗報。7月24日・25日に、半期に一度のイベント「大丸ファインアートコレクション」が開催される。毎回、展示点数と特集力の高さを注目を集めている展示会だ。今回は、近年人気が高まっている現代アートを筆頭に、日本画、洋画、外国絵画、浮世絵版画、西洋装飾美術、近代陶芸など、作品約400点がラインナップ。

まずは、バンクシーやKAWWS、アンディ・ウォーホルに代表される現代アート作品は必見。特に、正体不明のアーティスト「バンクシー」は異彩を放ち、2018年、サザビーズの競売でバンクシーの絵が落札された直後に裁断されたというニュースは記憶に新しい。ほかにも常識に囚われない作家・作品は数知れず、多様化した表現による自由なアートが世に溢れている。特集では、そんな気鋭のアートが集結している。これだけに止まらず、葛飾北斎の浮世絵版画や、中川一政の油彩、ドームのガラス作品など、国内外の巨匠の作品が一堂に会する。若手作家だけを注目していた人も、伝統美術しか親しんだことがない人も、時代をクロスオーバーしながら、アートの世界に触れられる、またとない時間になるだろう。

Info...

DAIMARU 福岡天神店

大丸 ファインアートコレクション TEL 092-712-8181 (大丸代表)

[会場]ソラリア西鉄ホテル福岡 8F「彩雲」 [住所]福岡市中央区天神2-2-43 [開催期間]2021年7月24日(土)~25日(日)  
[開催時間]7月24日10:30~19:00、25日10:30~18:00 [お問い合わせ]大丸福岡天神店 本館6Fアートギャラリー

展示販売・入場無料

本誌をご持参頂く、もしくは事前に左記へご連絡頂き『ビズスタを見た』とお伝えの上ご来場ください。