

働く男のライフスタイル情報紙

Biz Life Style

[ビズスタ福岡]

NO.34
2021 07

ビズスタNo.35は2021年9月24日(金)発行予定

『Biz Life Style』は東京、名古屋、関西、京都、仙台、福岡にて49万部発行
下記URLまでアクセスを。

www.biz-s.jp

広告掲載に関するお問い合わせ・申し込みは
TEL.092-687-7111 FAX.092-687-7117

企画・制作/株式会社ディリー・インフォメーション九州
〒810-0001 福岡県福岡市中央区天神4-6-7 天神クリスタルビル7F
©2021 DAILY INFORMATION KYUSHU CO.,LTD



Biz Life Style FUKUOKA
FRONT ISSUE

NEXT MEDICAL

この春、身体機能の回復を目指す再生医療に特化した
国内最大級の複合施設『九州再生医療センター』が開設。

患者の健康寿命を延ばす治療法として、
アスリートからも支持されている再生医療は、
未来のスタンダードとなり得る可能性を秘めていた。

医療法人香華会 医師
浦橋 斉悟氏

スポーツトレーナー(元プロ野球選手)
馬原 孝浩氏

Biz Life Style FUKUOKA FRONT ISSUE

NEXT MEDICAL

「変形性関節症」、「脳卒中」等の幹細胞治療・幹細胞培養・リハビリをワンストップで行える再生医療専門施設が誕生



浦橋 育悟 医師
九州再生医療センター
医療法人 香華会 朱セルクリニック 本院
再生医療医療医
医学博士

日本整形外科学会、公認スポーツドクター、日本整形外科学会、日本健康医師会、日本スポーツ協会、日本整形外科学会専門医、日本整形外科学会リハビリテーション医、日本骨関節学会専門医、臨床分子栄養学認定指導医

〔院外活動として〕
プロ野球選手やリリガー、プロボクシング、オリンピック選手、大相撲力士などプロアマを問わずスポーツドクターを務める



3施設で構成された九州再生医療センターは、大規模な開発が進む福岡市東区の人工島「アイランドシティ」に開設。再生医療に特化した「朱セルクリニック」は、かかりつけ医師や現在治療を担当している医師等にも必要であれば再生医療領域の治療についてよく話し合い、疾患を治すことを目指している。施設内クリニックだけでなく全国の提携クリニックの細胞培養を行う九州再生医療細胞培養センターは、CPCの技術力によって高い水準で実現した細胞の「生存率の高さ」と「適正な大きさ」で定着しやすいのが特長。幹細胞治療後のリハビリを行う九州再生医療リハビリセンターは、幹細胞の学習と定着を目指すリハビリプログラムで、従来諦めるしかなかった後遺症や症状に対して再生医療×リハビリで回復の可能性を追求している。

けがに悩むアスリートからの信頼も厚い再生医療

整形外科医で再生医療医でもある浦橋医師と、元ソフトバンクホークス投手で柔道整復師・はり師・きゅう師の資格を持つ馬原氏の対談では、スポーツとけがについて語られた。「選手にとって術後の安静期間が長引くことは、引退を意味することになりかねません」と馬原氏。これまで野球選手やサッカー選手、力士、ボクサーなど、さまざまなアスリートの診察を行ってきた浦橋医師は、「選手寿命を少しでも延ばしてあげたい」と思い、再生医療に取り組みようになりました。 「海外では選手の幹細胞を採取しておき、けがした時

にその細胞を培養してすぐ注射できるように備えているクラブチームもあります。日本のスポーツ界もそうになればいいですね」と浦橋医師。けがからの回復は、再生医療とリハビリの両輪が機能することで推進力を増す。MAHARA式トレーナーメソッド(パフォーマンスを向上させるマッサージやストレッチ)を提唱する馬原氏は、「近い将来、自分が診ている選手も再生医療を経て実績を残してくれることでしょう」と期待を寄せる。 スポーツに深く関わってきた2人だからこそ、けがや関節の悩みに対して再生医療に着目している。



海外で多くの実績を上げている再生医療が、スポーツ界を皮切りに一般にも広まることを願う2人



九州再生医療センター
KYUSYU REGENERATIVE MEDICINE CENTER

九州再生医療センター 医療法人香華会 朱セルクリニック本院
【住所】福岡市東区香椎照葉3-4-10
【電話】0120-765-888(月～金曜9:00～18:00) 【定休日】不定

詳細情報は、HPでご確認ください
<https://kyusyusaiseiryou.jp/>



※この記事に関するお問い合わせは当クリニックまでお問い合わせください。 ※治療に関する結果には個人差がございます。

膝 や股関節、肩の痛みに悩む方。だ、かある方は多いはず。特に膝関節の痛みは、国内で2500万人が抱えている国民病と言え、つい放置しがちだが、症状が酷くなると、人工関節を入れる手術を余儀なくされることもある。手術やリハビリなどへの不安から、痛みを我慢して生活している人も少なくない。

しかし近年、手術に代わる選択肢として、再生医療が注目されている。未来の医療のようなイメージが強い再生医療だが、欧米では関節炎など身近な症状の治療に積極的に取り入れられている。

すり傷ができて、もいつの間にか傷が治ったり、骨折しても徐々に骨が治ったりするのと同じで、私たちの体に自然治癒力が備わっているから、再生医療とは、このような自然治癒力を再生する力を活かした医療のことだ。この再生医療を活用することで、これまで手術が必要とされてきた症状でも、手術を回避できる可能性がある。

私たちの体には、損傷したり弱ったりした機能を修復する働きを持つ幹細胞がある。幹細胞は、心臓、肝臓などの臓器、皮膚などの組織、骨、軟骨、筋肉など、さまざまな細胞に姿を変えられることができる。再生医療では幹細胞の動きを何千、何百万にも培養し、体内へ投与する。すり減った軟骨や機能不全になった臓器に集中的に働きかけることで、本来の正常な状態に戻していく、つまり再生させることで症状の改善につなげるのだ。

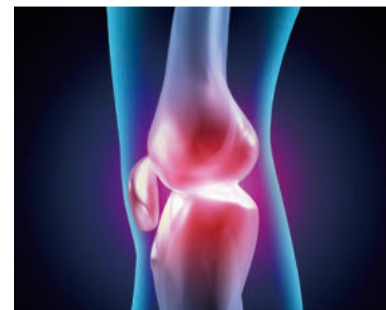
効果に期待の高まる再生医療ではあるが、再生医療を受けられるクリニックは、日本にはまだ多くはない。そんな中、福岡に「九州再生医療センター」が誕生した。九州再生医療センターは、再生医療で治療を行うクリニックに、幹細胞を培養する細胞培養加工施設(CPC)と幹細胞治療後のリハビリ施設まで完備している。治療を行う朱セルクリニックでは、「自己細胞由来幹細胞治療」を行っている。この治療の利点は、患者自身の細胞を培養して使うので、安全性が高く、アレルギーや拒絶反応といった副作用がほとんどないことだ。さらに、併設のCPCでは、体内への定着率が高くて血管の中をスムーズに培養。さらにリハビリ施設では、幹細胞治療に知見のある理学療法士や作業療法士患者の症状に合わせたオリジナルのリハビリプログラムを組み、再生医療に特化したクリニックと培養施設リハビリ施設が連携することで、より再生医療の効果を高めることができるのが、九州再生医療センターの大きな特徴のひとつだ。

例えば変形性膝関節症の患者は、体の痛みから歩行困難になりがち。運動量が減少して体力が衰え、ゆくゆくは寝たきりになってしまつて入院とすれば、そのリスクはさらに高まる。再生医療であれば、手術よりも体の負担が少ないため、そのようなリスクも低減することができるのだ。

「再生医療を安全に、再生医療を現実にと」いう理念のもと、「九州再生医療センター」は患者に寄り添った再生医療に臨んでいる。

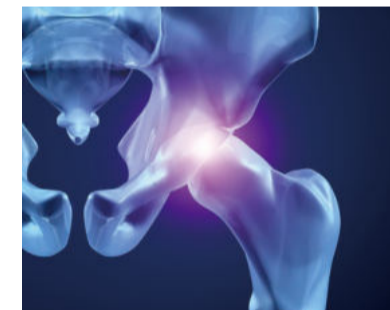
再生医療は体への負担が少ない手術に代わる新たな選択肢

〔人工関節置換術をしたくない方〕



変形性膝関節症

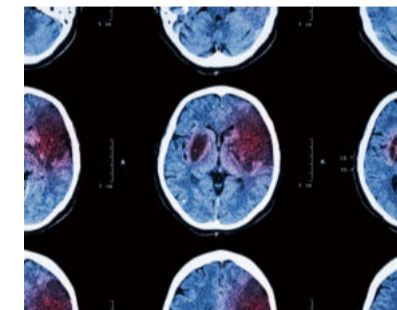
変形性膝関節症自己脂肪由来幹細胞を膝関節に注射し、変化した軟骨を再生させることで痛みを取り除く。軟骨の変形が初期の場合でも、予防的に再生医療を受けることで、手術が必要になるほどの重症化を防ぐことができる。



変形性股関節症

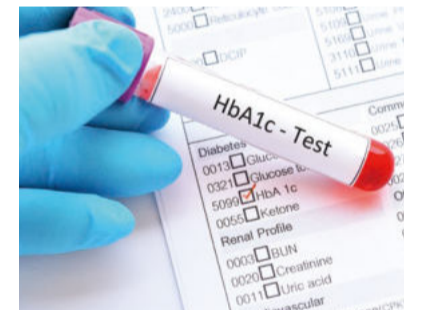
股関節の痛みは、ほかの関節にも大きく影響する。早期に自己脂肪由来幹細胞を股関節に注射し、軟骨を再生させることで痛みを和らげる。合併症等のリスクを伴う手術以外の新たな選択肢として注目されている。

〔後遺症の回復や根本治療を目指したい方〕



脳卒中

脳血管を再生、修復して血流を回復させることで、まひや呂律困難等の後遺症の回復が期待できる。並行してリハビリを行えば、より身体機能の回復効果を高めることが可能。血管の修復が再発防止にも繋がる。



糖尿病

幹細胞を点滴投与し、損傷した血管を再生、修復することで、従来の内服療法やインスリン注射では難しい根本治療が期待できる。また、糖尿病による炎症を抑えることで、合併症の改善も見込める。

※自由診療 PRP治療 165,000円～、幹細胞治療1,320,000円～

VOICE

1日で1万歩以上も歩けるようになりました。

私は、旅行社に勤務しています。平均体重よりも10kgほどオーバーしているので、膝に負担がかかって正座ができなくなりました。また、右脚も少し曲がっているため歩きづらく、脚がうずいてかなり痛い感覚でした。年々ひどくなるその痛みで涙もできなくなるばかりか、日常生活でも歩行が難しく、長年苦しんでいました。そんな折、息子さんからの幹細胞治療のことを勧められ、思い切って幹細胞治療を受けました。その結果、今までは考えられないくらい歩けるようになり、現在は修学旅行の遠足にも復帰することができました。



福岡在住 Yさん(72歳)
変形性膝関節症

外科の手術しなくても治るかも!と感じています。

ある朝、車に乗り込もうとした際、膝に痛みが起きました。3か月ほど痛み止め+ヒアルロン酸+リハビリという治療を続けたのですが、症状は大きく変わりませんでした。ほかの整形外科での診断は左右とも「変形性膝関節症(ステージ4)」で、右膝には一部壊死が認められるとの所見。約1年後の定期検査の結果も変わらず、担当医の見解ではこれ以上の回復は望めないとのこと。「残された道は骨切り手術だけ」と伝えられ、私はこの手術が納得できずに人工膝関節部分置換術の検討していました。その時に「九州再生医療センター」の開設を知り、幹細胞治療を決めたのです。現在、一度目の幹細胞を注入し約1ヶ月間、週2回のリハビリと自宅でのリハビリを行っています。まだ大きな変化はありませんが、少しずつ歩行がスムーズになってきました。



福岡在住 Tさん(60歳)
変形性膝関節症

My Favorite Life Style

SUNGREAT IMAJU KU Ocean Terrace

サングレート今宿 オーシャンテラス

TIMELESS OCEAN

すぐそばに青い空と青い海。



SUNGREAT IMAJUKU Ocean Terrace

海岸まで徒歩1分ほどという、「オーシャンテラス」の名に負けないロケーション。全邸東向きの造りで、目の前には壮大な海と空が広がる。遮るものがない開放的なパノラマビューは、まるで自分だけが独り占めたかのような気分だ。どこまでも続く海と空、アクセントに緑を添えた景色を眺めながら心が清されていく。優雅に迎える美しいエントランスアプローチは、海を間近に感じて豊かに暮らす、新しい都市居住の象徴となる構え。住まうことへの喜びと、歩みを進めるほどに誇りを抱かせるアプローチ空間を格調高くデザインしている。邸宅の趣を顧す石材を敷き詰めたエントランスホールは、折り上げ天井の間接照明が柔らかな光の表情を創り出す。足元から天井までのガラスウォール越しに、植栽の彩りが出逢いのシーンを立体的かつダイナミックに演出してくれる。



オーシャンライフが叶うランドマークレジデンスが9月より入居開始

豊かな自然に恵まれながら、都市部と近接した利便性の高さが人気の糸島。働く場所を問わず、暮らしてきた昨今、首都圏からの移住者が多い土地としても知られている。しかしながら、見晴らしが良く海沿いは休日を訪れるようなカフェは多いものの、住宅エリアとなると極端に選択肢が減ってしまう。生活を軸とした拠点を求めるのであれば、糸島半島東部に位置する福岡市西区の今宿をおすすめしたい。

そんな今宿でオーシャンビューを堪能できる物件こそが、8月下旬によいよ竣工する「サングレート今宿 オーシャンテラス」だ。2面接道に佇むランドマークレジデンスで、タイムレスな存在感を示す。海近くの稀有な立地に建つ、数少ない新築マンションの一つである。爽快な空と紺碧の海を目の前に、四季の移ろいを楽しめるのがここのだけの価値。2LDKから4LDKまで5つのルームプランが用意され、ほかではなかなか経験できない海沿いならではの暮らしが待っている。

かつて旧唐津街道の宿場町として栄えた今宿は、都心に寄り添い、日々の快適な暮らしも、美しい自然も、思いのままに住みこなす価値あるマンション。保育園や小中学校、病院、スーパーはもちろん、「イオンモール福岡伊都」や「伊都葉彩」までもが生活圏内にある。「サングレート今宿」オーシャンテラスはJR今宿駅まで徒歩約5分の駅近物件で、天神・博多まで30分程度でダイレクトアクセスが可能。西九州自動車道(福岡前原道路)今宿ICまでは約3分と、車でも移動しやすい。

日常を忘れさせる開放的な海の眺望だけでなく、暮らしに必要な生活環境が身近に整い、福岡中心部にも軽快にアクセスできるのが魅力。居室は在宅ワークができるようにインターネットが備わると、標準設備が非常に充実している。アクティブな「オン」のびやかな「オフ」を自在に叶える。こちらは、9月上旬より入居開始予定なので、即入居できる物件を探している人はぜひ検討してみてください。

【お問い合わせ】サングレート今宿オーシャンテラス マンションギャラリー(現地案内所)

☎ 0120-807-118

【住所】福岡市西区今宿駅前1-2-4 ※来場は要予約

株式会社 **アイアイ**

宅地建物取引業免許/福岡県知事(14)2693号
【社】福岡県宅地建物取引業協会会員 【社】九州不動産公正取引協議会加盟

サングレート マンションギャラリー(モテルルーム)

☎ 0120-433-630

【住所】福岡市博多区上牟田3-11-13 ※来場は要予約

【物件概要】●所在地 福岡市西区今宿1丁目1157-2(地番) ●交通/JR筑肥線「今宿」駅徒歩5分 ●用途地域/第一種住居地域 ●敷地面積/1,501.51㎡ ●建築面積/894.32㎡ ●建築延床面積/3,906.04㎡ ●構造/規模/鉄筋コンクリート造・地上7階建 ●建築確認番号/第ER20040092号(令和2年11月13日) ●総戸数/36戸 ●建物竣工予定日/令和3年8月下旬 ●入居予定日/令和3年9月上旬以降 ●管理形態/区分所有者全員で管理組合を結成し、管理組合より管理会社へ委託予定 ●管理会社/株式会社タツケン管理サービス ●事業主・売主/株式会社タイヘイ 福岡支店 福岡市博多区博多駅中央街5-11 TEL.(092)483-7200 宅地建物取引業免許/福岡県知事(14)2693号 【社】福岡県宅地建物取引業協会会員 【社】九州不動産公正取引協議会加盟 ●設計/監理/岩田和也建築設計事務所 ●施工/株式会社イテケン九州支店 ●駐車場/36台 ●自転車置場/41台 ●バイク置場/3台 ●分譲後の権利形態/敷地共有・建物区分所有 ●駐車場使用料(月額)/8,000円~17,000円 ●自転車置場使用料(月額)/200円 ●バイク置場使用料(月額)/1,000円~3,000円(第2期交付済) ●販売戸数/8戸 ●販売価格/2,860万円~4,640万円 ●間取り/2LDK~4LDK ●専有面積/63.93㎡~89.41㎡ ●1/6コニ一面積/11.26㎡~28.00㎡ ●管理費/月額/6,580円~9,200円 ●修繕積立金/月額/5,110円~7,150円 ●修繕積立基金一括/319,700円~447,000円(第3期交付済) ●販売戸数/7戸 ●販売価格/3,000万円~4,310万円 ●間取り/2LDK~4LDK ●専有面積/63.95㎡~87.88㎡ ●バイク置場/11.55㎡~28.00㎡ ●管理費/月額/6,580円~9,050円 ●修繕積立金/月額/5,110円~7,030円 ●修繕積立基金一括/319,700円~439,400円 ●お申し込み受付場所/サングレート今宿オーシャンテラスマンションギャラリー ※お申し込みの際は、印鑑(認印)と2020年分の収入証明書(源泉徴収票等)をご持参ください ●取引の有効期限/令和3年8月末日 ※所要時間は運行時刻表によるもので、待ち時間・乗り換え時間は含まれておりません。 ※ラッシュ時にはさらに時間を要します。 ※掲載の地図は略図のため、省略されている道路等があります。 ※掲載の写真は一部CG加工を行っております。 ※方位記号は若干誤差があります。 ※掲載のCG/写真は設計図面に基き作成したもので、設計/施工の都合上、実際とは異なる場合があります。掲載は竣工から初期の落成機を想定して描いております。



My Favorite Life Style



「BMW」の中でもラグジュアリーなクラスの7・8・X7などを常時展示する「GKLショールーム」。洗練された空間はまるでモデルルームのような雰囲気、ドイツの高級家具「Walter Knoll」のテーブルやソファでコーディネートされている。同じくドイツの高級筆記具メーカー「MONTBLANC」とコラボしたバッグやキーケース、万年筆などの小物類も展示しており、気に入ったものがあれば購入することもできる。



X3

パワフルな美しさを持つミドルクラスSUVで、PHEVモデルもラインアップ。ドライビング・アシストシステムによる先進的な機能に加え、インテリジェントなフルタイム4輪駆動システムがオンロードやオフロードを問わずに優れた走行安定性と操作性、この上なく快適な乗り心地をもたらす。

6,750,000円～
※価格は車両本体価格



2シリーズ

ルーファインが流麗でスポーティーなクーペと、都市部での日常使いに便利なツアラーからなるプレミアムコンパクト。セダンとはひと味違った走りが楽しめる4ドアの「グラン クーペ」や、必要に応じて使用できる3列目シートを備えた「グラン ツアラー」など、個性豊かなモデルがそろう。

クーペ 5,600,000円～、グラン クーペ 3,940,000円～、アクティブ ツアラー 4,490,000円～、
グラン ツアラー 4,870,000円～ ※価格は車両本体価格

上質なおもてなしで迎えられる日本初の「GKLショールーム」

ドイツ生まれの「BMW」を扱う正規販売店として、日本で最も歴史のある老舗ディーラー「バルコムグループ」。昨年10月には、福岡で3店舗目の「バルコムBMW福岡東」がオープンした。

2階までがショールームとなった8階建て立体駐車場の視認性の高いビルで、特筆すべきは日本で初めて「GKLショールーム」が設けられていることだ。「GKL」とは「BMW」の最新コンセプトで、ラグジュアリークラスのことを指すという。さわやかな陽光が差し込む1階のショールームとは異なり、2階の「GKLショールーム」は主にラグジュアリークラスのプレゼンテーションに使用されるだけあって、落ち着いた照明とハイセンスな家具で高級感が演出されている。この特別な空間でもてなされることで、オーナーになる前から自然と優越感にも似た気分が高まってくるだろう。

福岡東店は、発展著しい香椎駅、駅周辺の再開発が進む香椎や千早などの人口増加エリアにあり、国道3号に面したアクセス良好な立地。最新車両はもちろん認定中古車も50台ほど展示している。敷地内にはサービス工場も併設しており、最高峰の整備士「BMWマイスター」も常駐。定期点検から修理作業に至るまで安心のカーライフをサポートしてくれる。福岡市東部の副都心に住まう人は高級車のニーズも高く、同店に「GKLショールーム」が設けられたことは「BMW」がいかに期待を寄せているか想像に難くない。

Info...



Balcom BMW 福岡東
【住所】福岡市東区香椎駅前2-8-22
【電話】092-405-0877
【営業】10:00～18:00
【定休日】火曜(祝日を除く)



Balcom BMW福岡
【住所】福岡市中央区地行1-8-10
【電話】092-737-0505
【営業】10:00～18:00
【定休日】火曜(祝日を除く)



Balcom BMW 博多
【住所】福岡市博多区東比恵1-3-17
【電話】092-477-6565
【営業】10:00～18:00
【定休日】火曜(祝日を除く)



株式会社バルコムモーターズ
【HP】<https://mobility.balcom.jp/>

ビズスタ特典

「Biz Life Styleを見た」とお伝えいただき、来場予約の方に
オリジナルUSBケーブルをプレゼント ※なくなり次第終了

【来場予約受付】
電話：0800-919-8656
HP：右記QRより

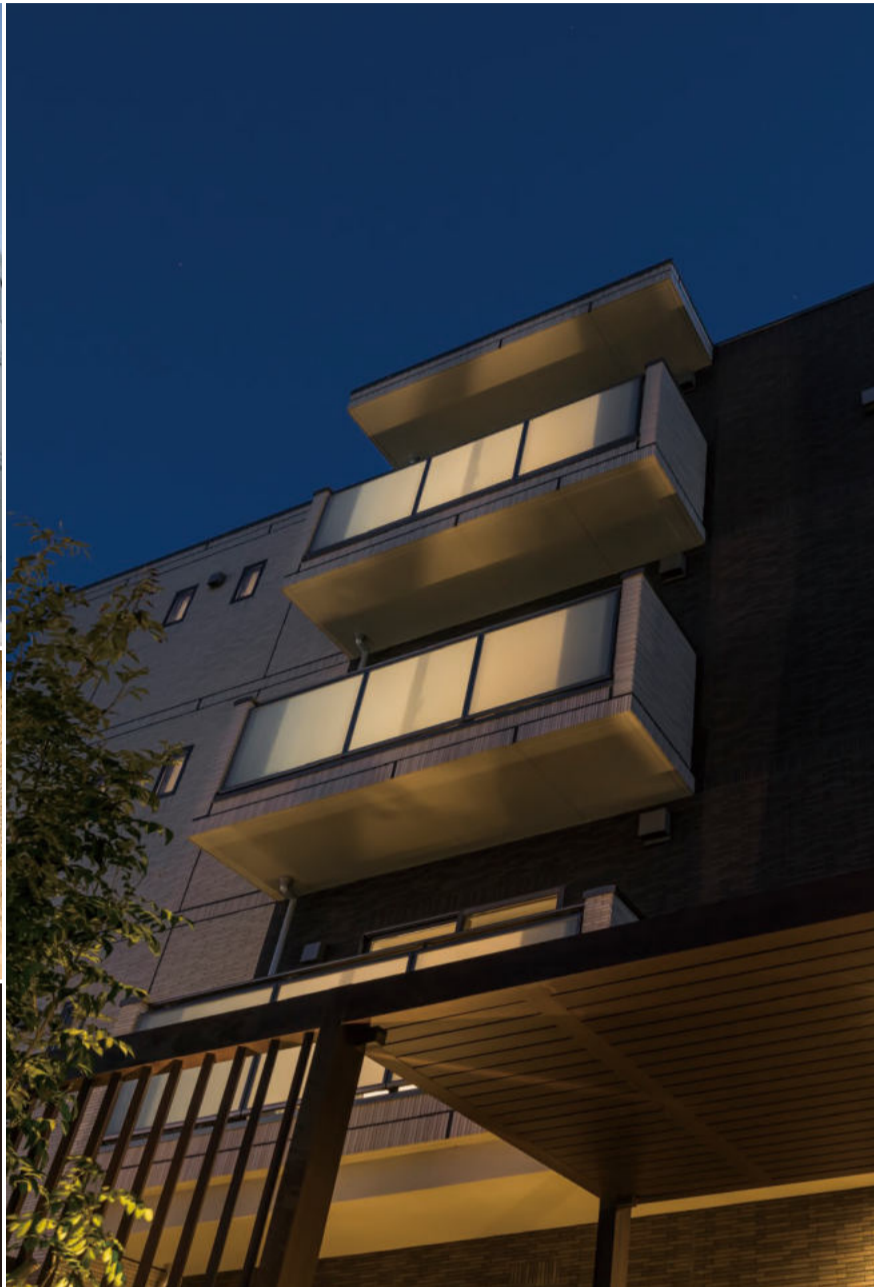


My Favorite Life Style



住み手にも愛される物件で安心のマンション経営

賃貸経営のステータスシンボルといえばコンクリート造のマンションだ。鉄骨造と比較してコストが高いというイメージを持つ人も多いと思うが、プレキャスト工法の「バルコン」ならば、鉄骨造と同等の費用で建築が可能(条件付き)。4層までの物件に対応でき、耐震性・耐火性に加え、防音性に優れているのが魅力。隣同士の生活音はもちろん、雨風の音まで抑制できる。大事な資産を災害から守り住み手にも愛される物件を、子や孫の代まで長期で所有できることは、大きなメリットとなる。



独自の工法にて高品質かつ工期短縮を実現

プレキャストコンクリート工法の特徴は、壁や床、屋根などの部材をあらかじめ工場で製造して、現場で組み立てるという点。現場の状況や天候に左右されることなく、徹底した品質管理ができるのが魅力だ。また、現場での基礎工事と工場でのパネル製作を同時に行えるから、工期を短縮することができる。



「バルコン」構造現場見学会開催

「バルコン」の構造躯体を現地で確認できる見学会を開催。今回紹介する日程以外にも見学会を開催している(不定期)。詳しくはHPを確認しよう。問い合わせは下記フリーダイヤルまで。

日程 2021年7月31日(土)・8月1日(日)
※時間は予約時に要確認
場所 福岡市城南区別府2-16付近



地震、水害、騒音に強いコンクリート造の住宅という選択

家はただ住めればよいというものではない。近年日本では多くの自然災害が発生し、大切な住まいが被害に遭う確率が年々高まっている。住まいに求められることは、環境に左右されず、30年も40年もその先も住人を包み込む頼もしさではないだろうか。そこで注目したいのが、大成建設ハウジングによるコンクリート造の住宅。高度成長期の頃からコンクリート造の住宅を手がけ、これまで多くのノウハウと経験を蓄積している。

独自に開発したプレキャストコンクリート工法の「バルコン」。その最大の特徴は屈強な構造。台風や地震、火災にも耐えうる強度はもちろん、独自の接合方法で気密性に優れているため、浸水しにくい造りになっている。近年多発する水害にもその実力を発揮し、また、東日本大震災など過去の大きな災害による被害を最小限に留めた住宅も多いのだという。さらに「バルコン」は、工場でコンクリート板を作り上げ、現場で壁と床を接合して組み立てていく工法により、品質の安定性や工期短縮というメリットを得られる。もちろん、高断熱・高气密の構造だから、居住空間も快適だ。

また、「バルコン」は、店舗や事務所など多彩な用途に対応でき、特に賃貸マンションは、価値の高い物件で安定経営をしたいオーナーにこそおすすめです。長期的に丈夫な資産を運用できるという安心感に加え、大成建設ハウジングが提案する洗練されたデザインが物件の魅力度を高めてくれる。多くの人の理想を叶える選択ののひとつではないだろうか。

Info...

大成建設ハウジング株式会社 九州支店

[住所]福岡市博多区住吉4-1-27 JS博多渡辺ビル3F [電話]0120-555-827 [HP]https://www.palcon.jp/

カタログ請求



My Favorite Life Style



音楽を趣味として楽しみたい大人が主役になれる場所

「子育てがひと段落したし、自分の趣味を見つけた」「時間を有意義に使いたい」「そんな好奇心旺盛な大人の楽しみをサポートしてくれるのが「ヤマハミュージックレッスン」。まず大きな特徴は、ギターやドラムといったバンド楽器はもちろん、人気のバイオリンをはじめ、ピアノ、サクソフーンなど、業界屈指の多彩なコース。それらを受け持つのは、ヤマハ独自の研修を経てライセンスを取得した専任講師だ。まったく楽器に触ったことがない人も多少の経験がある人も、経験に合わせたカリキュラムで対応してくれる。そしてレッスンでは、専用の伴奏音源を使用。オーケストラやバンドの伴奏をバックに、気持ちよく演奏しながらスキルを磨けるという点も生徒からの評価が高い。また、個人かグループレッスンの選択もOK。マンツーマンで集中しながら着実にスキルを身につけたり、少人数でスタートラインを同じくした人たちと成長を共有するのも楽しい。自前の楽器を持ち込むこともできるが、持っていない人や持ち運びが不便な人は、無料で楽器レンタルができるというのもポイントだ。

天神センターと博多センターは、どちらも駅に近く、会社帰りにも気軽に利用できる。音楽を自宅で楽しむもよし、レッスンで好きなだけ音を出してストレス発散をするもよし。ヤマハの音楽教室で、新たな自分の扉を開いてみてはいかがだろうか。

1 ヤマハの店舗で安心！
楽器選びもサポート

手ぶらでも通えるが、楽器購入の際には、講師や店舗の専任スタッフが楽器選定等の相談にのってくれる。その後のメンテナンスにも対応してくれるので、レッスン以外のサポートも安心。



2 ヤマハが認定した
優秀な講師陣が対応

プロのミュージシャンとしても活躍し、ヤマハ独自のライセンスを取得したプロの講師が在籍。専用の伴奏音源などを活用した特別なカリキュラムで、それぞれの経験に合わせて上達できる。



3 個人レッスンから
少人数まで選択できる

講師とのマンツーマンからグループレッスンまで対応。一人で集中したい人はマンツーマンがおすすめだが、グループレッスンも人気。クラスの仲間とバンドを組む人たちもいるという。



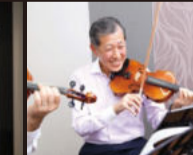
CHECK!

まずは無料体験レッスンからスタート

コースが決まったら、電話かHPにて無料体験の予約を入れよう。レッスンでは、ヤマハ独自のカリキュラムやサポート体制についてじっくりとレクチャー。そして実際に楽器に触れて、レッスンの雰囲気を感じてみる。見学もできるので、気軽に問い合わせを。

お得な3ヶ月レッスンも注目！

未経験者が対象の「3ヶ月レッスン」は、17種類の楽器で、入会金と施設費が免除(楽器レンタルも無料)で受講可能。月3回、レッスン料のみで気軽に利用できる。そのまま続けたい人は通常のレッスンに継続できるのも安心だ。



Info...



株式会社ヤマハミュージックリテイリング

ヤマハ大人の音楽レッスン

天神センター

[住所]福岡市中央区天神1-13-6 西鉄天神ビル4F [電話]092-741-4865

[受付]10:30~21:30、土曜日は10:00~21:00、日曜日は10:00~18:00 [休館日]祝日・不定

天神センター
公式HP



博多センター
公式HP



博多センター

[住所]福岡市博多区博多駅前2-17-8 安田第4ビル7F

[電話]0120-808-349 [受付]10:00~21:00 [休館日]不定