

働く男のライフスタイル情報紙

# Biz Life Style

[ ビズスタ東京 ]

NO.150  
2021 05

ビズスタNO.151は2021年6月25日(金)発行

『BizLifeStyle』は東京、関西、  
仙台、福岡、広島にて39万部発行  
下記URLまでアクセスを。

www.biz-s.jp

広告掲載に関するお問い合わせ・申し込みは  
TEL.03-6854-7001 FAX.03-6854-7005

企画・制作/株式会社デイリースポーツ案内広告社  
〒110-0015 東京都台東区東上野4-8-1 TIXTOWER UENO 14F  
© 2021 DAILY ADVERTISING AGENCY CO.,LTD



コロナ禍の制約の中でも、  
状況と共存する知恵を絞りながら  
物語を動かしていきたい。

ヘアメイク/男見勝彦(THYMON Inc.) スタイリスト/安野ともこ カメラマン/黒田明臣 アシスタント/鈴木悠介(XICO Inc.) 衣装/EMPORIO ARMANI(エンポリオ アルマーニ) <問合せ先>ジョルジオ アルマーニ ジャパン株式会社/東京都中央区銀座5-5-4 アルマーニ/銀座タワー TEL.03-6274-7070

国際的な映画祭で数々の賞を受賞するなど、近年は海外でも高い評価を獲得する俳優の役所広司氏。役柄を選ばない演技力はまさに円熟の域にあるが、次作は累計発行部数386万部超の大ベストセラーとして名高い司馬遼太郎の長編時代小説を原作とした『峠 最後のサムライ』。主人公の河井継之助、越後長岡藩の家老を演じた想いやいかに。ご本人に詳しくお話を伺った。

— 今回のご出演は、小泉堯史監督の作品であることも大きな理由とか。

映画『峠ノ記』に続いてお声を掛けて頂き、また小泉組で仕事できるというのは幸せなことです。原作は長編ですし、2時間ほどにまとめるのは大変だったと思います。

— 主人公の河井継之助を演じていかがでしたか？

— 新時代の息吹を見通しながら、武士として、侍としての生き方を選んだ姿に感銘を受けました。後世の日本人への想いをしっかりと受け止めなければと強く思いました。

— 役作りの面では、何か特別に心がけたことはありましたか？

— 原作の上・中・下巻を改めて熟読しました。脚本に網羅

できない要素も多いですが、背景情報まで頭に叩き込んで撮影に臨みました。

— 個人的に継之助に共感する部分は？

— 決断力と行動力ですね。正しく、美しく生きることを貫くには、どんな行動を取ればよいのか。今回は特別な場所も撮影に使わせていただきましたので、司馬遼太郎さんの美意識も含めて、幕末武士のエネルギーを感じることができました。

— 改めて、作品を楽しみにしている方々へのメッセージを。

— 侍たちの生き様は、それ自体が精神性や芸術性を内包するひとつの作品のように感じます。現代人に置き換えれば、私たちの仕事もすべて「誰かを助けること」につながっていますよね。彼らの哲学は日本人の心に生き続ける財産でもありますので、今回の映画が改めて「気づき」のきっかけになれば嬉しいですね。



俳優 役所 広司 さん

1956年1月1日生まれ、長崎県諫早市出身。85年、故・伊丹十三監督の『タンポポ』に出演。その後、俳優として数多くの作品で主演を務め、96年には映画『Shall we ダンス?』『眠る男』『シャブ極道』において国内の映画賞で主演男優賞を独占。カンヌ国際映画祭パルムドールを受賞した『うなぎ』、東京国際映画祭で最優秀男優賞を受賞した『CURE』(ともに97年)など、国際的にも高い評価を受ける。2012年には紫綬褒章を受章。第42回日本アカデミー賞 最優秀主演男優賞を受賞した『孤狼の血』(2018年)、シカゴ国際映画祭で最優秀演技賞を受賞した西川美和監督『すばらしき世界』など、近年の作品では、特殊な人物を演じた話題を生んだ。キャリア40年を超えてもなお、俳優業に挑みつづける姿は、その作品に触れたものの眼差しをとらえて離さない。日本を代表する俳優として活躍中。

— 今年は何の作品も動き出してきたみたいですね。

— 凍結状態だったプロジェクトもいろいろと動き出しています。でも、再び延期を余儀なくされたものもありますので、この状況が続くのであれば、「どう共存していくのか」について知恵を絞りながら動かしていかなければなりませんね。

— 今月号のビズスタはまさにその「動く」がテーマです。では最後に、役所さんにとって「動く」とは？

— やはり人との交流ですかね。演じる役柄の心の機微を表現するには、登場人物たちとのふれあいが必要だと感じます。今は厳重に注意しながらの演技ですので、以前の日々に戻れることが待ち遠しいです。刺激を与え合って物語を動かすエネルギーを得るのが役者ですし、それは人間本来の姿でもありますから。

## 映画『峠 最後のサムライ』 2022年公開



出演: 役所 広司  
松たか子 香川京子 田中浜 永山絢斗 / 芳根京子 坂東龍汰 榎木孝明 渡辺大 AKIRA / 東出昌大 佐々木蔵之介 井川比佐志 山本學 吉岡秀隆 / 仲代達矢  
監督・脚本: 小泉堯史 音楽: 加古隆 エンディング曲: 「何処へ」石川さゆり(ティチクエンタテインメント)  
原作: 司馬遼太郎 『峠』新潮文庫刊 配給: 松竹、アスミック・エース  
公式HP: touge-movie.com ©2020『峠 最後のサムライ』製作委員会 ※上映に関する最新情報は、映画公式サイト、劇場サイトをご確認ください。

### STORY

慶応3年(1867年)、大政奉還。260年余りに及んだ徳川幕府は終焉を迎え、諸藩は東軍と西軍に二分していく。慶応4年、鳥羽・伏見の戦いを皮切りに戊辰戦争が勃発した。越後の小藩、長岡藩の家老・河井継之助は、東軍・西軍いずれにも属さない、武装中立を目指す。戦うことが当たり前となっていた武士の時代、民の暮らしを守るために、戦争を避けようとしたのだ。だが、和平を願って臨んだ談判は決裂。継之助は徳川譜代の大名として義を貫き、西軍と砲火を交えるという決断を下す。妻を愛し、国を想い、戦の無い世を願った継之助の、最後の戦いが始まった……。

特集「動く」 ウィズコロナ時代、どう楽しむ? 今月は、積極的に動くヒントを満載!



走り与设计で欧州を席卷、台湾発ブランド『BESV(ベスビー)』の快進撃。



**CF1 LINO** 239,800円(税込)  
スポーツ感とカジュアル感がほどよく融合。完全インチューブ、ディスプレイなし、ステップインフレームで、今すぐ走り出せそうな気軽さが魅力のアーバンeバイク。



**CF1 LENA** 171,050円(税込)  
ヨーロッパで好評のシティモデルを、日本向けにダウンサイジング。フォルムも走りも優しいL字型フレームで女性に人気。



**PSA1** 203,500円(税込)  
各国のデザイン賞に輝くアイコンックなデザインに加え、快適性、走行性に優れる街乗りには最適のハイパフォーマンスモデル。

- Votani by BESV -



**Q3** 145,200円(税込)  
低床アルミフレームと20インチタイヤで、よりまたぎやすく、より乗り回しやすく。気軽にキュートな街乗りモデル。

自転車の本場で販売好調！  
eバイク専門の新進ブランド

せっかく初夏を迎えても、このコロナ禍の中では思うように動きにくい。たまには縮こまった羽根を伸ばさないとストレスが溜まるばかり...というわけで、最近「密」を避けつつ屋外の空気を楽しむeバイクが人気を集めているようだ。最近では国内でも軽快に乗りこなす人の姿が目立つ自転車もそのひとつ。メーカーに訊ねると、とりわけeバイクの販売が好調だという。

最近よく耳にするeバイクは、従来の電動アシスト自転車に、スタイリッシュな要素を掛け合わせ、チューンナップされた「いいとこ取り」の製品である。アシスト機能に加え、走行性能の高いスポーツバイクの要素を併せ持つことで、ライフスタイルにも、アクティブなシーンにも対応。軽量なので持ち運びも簡単、運動にも最適で日常使いはもちろん、旅先でのロングライドに挑戦できることもコロナ禍で注目されている要因の一つだ。

日米欧と選り取り見取りだが、本場ヨーロッパでの話題を集める自転車生産大国・台湾生まれの『BESV(ベスビー)』

はご存じだろうか。ピューティフルかつエロジカル、スマートでビジョナリーという頭文字が示すブランドのコンセプト通り、古都の石畳を颯爽と走れそうなデザインを特徴とするeバイク専門ブランドである。本場にeバイクなのか「モーターやバッテリーはどこに積んでいるんだ」と思わず探す軽やかなスリムボディは、従来の電動アシスト自転車を知る人なら「ここまで来たか」と感嘆するであろう出来栄だ。

自転車マニアもグッと来る！  
大人好みのカジュアルeバイク

各種パーツを体系的に設計できるeバイク専門ブランドならではのアドバンテージは、豊富な車種ラインナップにも反映されている。たとえば、この6月に日本初上陸となる「CF1 LINO(リノ)」は、大容量バッテリーをフレームに内蔵した高剛性アルミフレームで、デザイン性の高いカジュアル派のインチューブモデルだ。電源ボタンとLEDランプに機能を集約したスマートスタイルの一方で、可変式ハンドルシステムに加え、前後フェンダーやリアキャリアなど標準装備は手を抜かない。

シンプルなデザイン故、充電は直接自転車に行う必要はあるが、ガレージや屋外充電環境があれば、なんらデメリットがないベストな仕上がりである。また、女性には乗降しやすいL字型フレーム採用のシティサイクルタイプ「CF1 LENA(リーナ)」がおすす。他にもBESVブランドの中でも一番の人気を誇る、街中の走りスムーズさを実現するグッドデザイン賞受賞作「PSA1」という選択肢も捨てられない。

もうひとつ見逃せないのが、オランダ生まれのeバイクとのコラボで誕生した「Votani by BESV(ヴォタニ・バイ・ベスビー)」。気軽な街乗りメインなら、U字型低床アルミフレームを採用した「Q3」が狙い目だ。軽量アルミフレームの20インチモデルで乗りやすく、フル充電なら最大航続距離は約80kmと十分。マルチユーザー性が高いので、通勤通学にも使いやすい。  
台湾発のブランドでありながら、国内のディーラー網も充実、アフターサポートも万全という点でも二重丸のBESV。各車種ともコンセプトが明確な個性派揃いなのでぜひ下記WEBサイトで確認を。

ショッピングリストはWEBサイトで

ベスビー

<https://besv.jp/>



ビズスタ特典

ビズスタHP上の読者アンケートフォームから、弊社の資料請求にチェックを入れて頂いた方の中で、抽選で10名様に、当社アンバサダー・のんさんとのスペシャルコラボQUOカードをプレゼント！

※令和3年6月30日まで  
※当選者の発表は発送をもってかえさせていただきます

My Favorite Life Style



わずか10分、おうちで短時間・高効率のトレーニング! 噂の SIXPAD HOME GYM を体験取材

「動かない生活様式」を打破! 先進のEMS技術の集大成

新しい生活様式は、動かない生活様式。自力では解消しがたい運動不足を二発で打破してくれるのが、クリスティアーノ・ロナウド選手を起用したTVCMでもお馴染みのシックスパッドブランドの製品だ。

「シックスパッド ホームジム」は、全身14か所に同時アプローチが可能でパワースーツを着用。筋肉に直接電気刺激を与えるEMSテクノロジーを使用した最新製品で、腹筋や上腕、大腿部などを同時に「鍛える」ことができるという1時代の利器なのだ。お腹に着けてすぐ始められる従来のシックスパッド デバイス

昨年からの延々と続くコロナ禍で、移動の機会が激減した私たち。平日はテレワーク、週末はお籠りメインで「密回避」のニューノーマルスタイルにも慣れたものの、通勤だけで数キロは歩く生活をストップするのだから、運動不足に陥らないわけがない。鏡に映る自分を見て真つ青になり、慌てて筋トレやストレッチ、ヨガなどを始めても、付け焼き刃がどの程度の効果を発揮するのだろうか。メタバ世代なら、それこそ人生経験として想像がつくはずだ。

話題を集めたスバルタ系ジムならともかく、自宅トレーニングは継続性が最大の障壁。見た目の若ささはもちろん、脱メタバの健康増進のためにも続けたいところだが、腹筋を割る鋼の意思を自分自身に期待できるわけがない。ならば、「自分を動かす」サポートギアの導入を検討してはどうだろう。



SIXPAD Powersuit 118,800円(税込)

現代EMS技術の集大成感が凄いSIXPADのパワースーツ。身につけて動けば分かるが、「これで刺激が筋肉に行っていないわけがないよね」と確信するような感覚が味わえる...ご覧の通り、全身で。ジェルシートが不要のため、ご自宅で丸ごと洗濯することが可能です。

とは決定的な違いがある。そう、こちらは、自分の身体も動かすのだ。

自室やリビングでパワースーツを着用し、専用アプリ※を起動したら、好きなタイミングでワークアウト。単なるトレーニンググッズではなく、シックスパッドのノウハウが詰まった電極が配置されているのがミソ。電気を流して身体を動かすことで、一度の動作で腕も脚も腹筋も同時に鍛えることができるのだ。ポイントは、何よりも高効率性。筋トレと有酸素運動が同時に行え、最短10分でOK。体力の前に気力からダウンしてしまう私たちには最適だ。

筋トレはよく「沼」と表現される通り、自分の肉体が改造されていくのを実感すると、続けずにはいられなくなる。趣味感が出てきたら、専用のトレーニングバイクでエクストレージへ。機能性追求のコンパクト系と、見た目からしてモチベーションが上がるハイエンド系の2モデルがあり、代謝率向上とカロリー消費&脂肪燃焼を狙う有酸素運動をメニューに追加できる。また、専用アプリ※ではアーカイブレッスンだけ



SIXPAD The Bike 132,000円(税込)

SIXPAD The Bike EX 495,000円(税込)

※専用アプリ月額利用料=月額4,180円(Standard Plan, 税込)

ではなく、生配信レッスンもある。その中でリアルタイムでトレーニングが可能だ。

なるほど、これは「動く」わ...オンラインジムで実体験!

というわけで、本誌スタッフも試着&体験してみた。スーツを着ると自然にテンションが上がり、全身に力が湧いてくるような感覚に包まれる。まずは手始めに、身体の前で腕をクロスし、腰をひねるという運動から。とてもシンプルと言ったが、傍目には何でもない運動のように見えるだろうが、EMSの刺激があるとなんとは完全に別世界。と言うか、自由に身体を動かすことができないのだ。想像以上に負荷がかかっているんだな...という実感を、身体全体でたじろぐ。

今回は、アーカイブレッスンを体験。全身にEMSの刺激を受けながら、インストラクターの明るい声がけと映像&音楽のW効果で、どうにか10分のトレーニングを達成。お次はパワースーツ+トレーニングバイクのハイブリッドトレーニングだ。「筋トレよりは楽かな」

と思いきや、やはり漕ぐだけで汗だくに、「こちらもインストラクターのエネルギー目と耳を心地よく刺激してくれるアプリのコンテンツのおかげで、楽しく頑張り通せた。

合わせてほんの20分ほどだが、噂に違わぬ中身の濃さでヘトヘトに。だが、終われば即リラックスできる自宅なら、気軽に楽しむことができるだろう。パワースーツのみで行う筋トレメインのプログラムも、バイクで有酸素運動を追加したプログラムも、「本当に効果があるのだろうか」と疑問を感じるなら、ぜひ体験をおすすめしたい。友人や同僚に話したくなることウケアيد。

シックスパッド ホームジムの体験及び購入は、開発企業「MTG」が各地に展開するシックスパッド 取り扱い店舗のほか、全国で人気の「スポーツクラブNAS」でも受付中。なお、NASでスーツを購入した場合は、会員でなくても施設内に設置されたバイクをそのつど利用できる。非会員は2500円(税込)、会員なら5000円で使えるので、ぜひ入会も検討してみるとよいだろう。



SIXPAD HOME GYM

商品・サービスについてのお問い合わせはこちら

お問い合わせはチャットボットでもOK!

▼ SIXPAD HOME GYM 公式サイト

<https://homegym.sixpad.jp/>

※対応時間: 12時~21時(土日祝も受付)

ビズスタ特典

SIXPAD HOME GYM 無料体験申込受付中!

スポーツクラブNASでSIXPAD HOME GYMを  
ご体験の方にプロテインドリンク1本をプレゼント!

無料体験申込はこちら クーポンコード BZST

SIXPAD HOME GYM 無料体験のお問い合わせは、  
「NAS芝浦・NAS大崎・NAS新川崎・NASリバーシティ21・エステサロン外苑美人(女性限定)」の5店舗にお問い合わせください。

▼店舗情報ははこちら

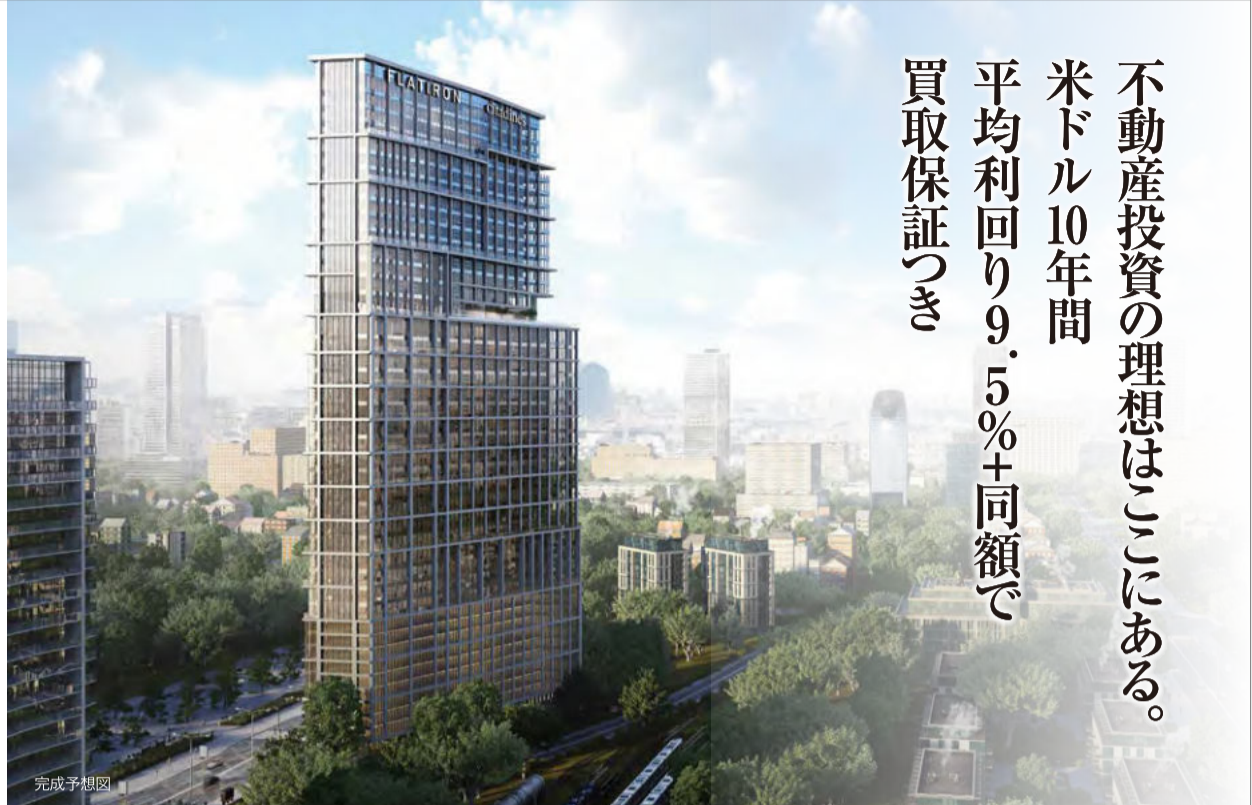
<https://www.nas-club.co.jp/area/index.html>

My Favorite Life Style

FLATIRON  
BY MERIDIAN  
INTERNATIONAL HOLDING



2021年4月ドローン撮影  
今夏7月完成予定



完成予想図

不動産投資の理想はここにある。  
米ドル10年間  
平均利回り9.5%+同額で  
買取保証つき

## ASEANで唯一、米ドル決済が可能な国・カンボジアで不動産投資を始める理由

全世界を蹂躪し、いまだ終息が見えない新型コロナウイルスの感染拡大。先行き不透明な経済状況には多くの人が不安を抱える中、このところ各メディアで新たに投資を始める人々が増加しているというニュースが相次いでいる。コロナ禍に限らず、生活防衛のための手段の確保は、令和時代の必須事項でもある。

投資入門サイトなどでは「リスク分散が基本」という記事をよく見かけるが、ポートフォリオに組み込みたい選択肢のひとつとして目下注目を浴びているのが、海外不動産だ。国内不動産は定番中の定番だが、最近ではタワー・マンションブームでマンション価格も高騰気味といった報道などを聞くと、確かに新興国へと目を向けていくことになる。

そこで今回は、比較的身近であることから物件を探す上で有力なエリアとなる東南アジアを学んでみよう。本誌のピックアップは、コロナ禍の前までASEAN諸国でも訪日者が急増していたというアジア屈指の親日国、カンボジア。現地に特化した海外不動産投資会社、アンナアドバイザーズ株式会社代表取締役の荒木杏奈氏にお話を伺った。

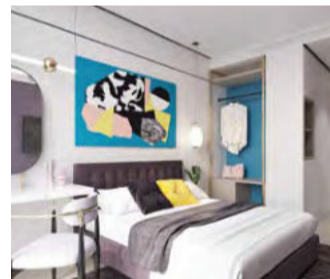
紙幣に目の丸が描かれている超が付く親日国、カンボジア

自身も5年間ほど在住していたというだけに、カンボジアにかけては事情通レベルの情報を持つ荒木氏。平均年齢は25歳前後と前途洋々、世界遺産アンコールワットなど観光

資源も多く、日本のODAで建設された「きずな橋」に描かれた目の丸をそのまま紙幣にも印刷するという親日家ぶり。こうした国としての魅力に加えて、金融機関への勤務経験から不動産投資先としても可能性を確信したことから同社を設立。現在は東京とカンボジアの首都プノンペンに拠点を構えている。

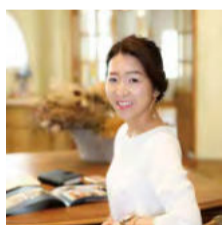
荒木氏が指摘する投資先としての魅力は、まず成長性だ。プノンペンでは鉄道網や物流センターなど大型プロジェクトが多数計画されており、その理由は政府の積極的な対外誘致活動にあるという。外資に対する障壁が低く、自由度が高く立ち回る環境が用意されている点は、投資家には大きな利点。また、現在には非居住の外国人個人でも法人でもコンドミニアムの保有も認められており、アンナアドバイザーズの取り扱い物件も完全区分所有権での登記が可能。証書も発行されるといって安心材料だ。

もつとつ、個人投資家なら見逃せないポイントがある。カンボジアは、ASEANで唯一、米ドル決済が可能な国なのだ。ドル建てでの資産運用は、為替リスクを低く抑えることができるため、やはり魅力。



### Biz Life Style Pick up >>>

#### 荒木代表は、実はYouTuberの「アンナ社長」!



アンナアドバイザーズ株式会社  
代表取締役 **荒木杏奈氏**  
宅地建物取引士、東京都出身。大手広告代理店に入社後、SBIグループを経て2012年よりプノンペンの金融機関に勤務を経て2013年に同社設立。著書に『東南アジア投資のラストリゾート カンボジア』(黄金律新書/幻冬舎・刊)がある。

加えて、カンボジアの銀行金利は平均で5%とのこと、こちらでもゼロ金利が長く引く日本とは別世界だ。

10年平均で8.5~9.5%で買取保証オプションあり!!

これまで多くの物件の販売に関わった同社は、今年竣工予定の地上42階建てオフィス&アパートホテル物件「フラットアイアンバイメリディアン」でも日本人投資家の窓口になっている。現地はプノンペンでも新興ビジネスの中枢エリアで、政府機関や医療機関、大型商業施設やインターナショナルスクールなども集積。建設地は近隣に各銀行の本店が連なる立地というので、訪ねるのが楽しみになりそう



オフィス部分は、10年間での平均利回りは9.5%保証、アパートホテル部分は8.5%保証。思わず二度見する数字だが、何と同額での買取保証オプションもあるというから驚く。プロジェクトを開発する

メリディアンインターナショナルホールディング(以下、メリディアン社)は、多国籍企業で、香港や上海、シンガポール、ヨーロッパのほか、近年はカンボジアの不動産開発に注力。しかも、同国「プロバティアワード2020」で最優秀開発者賞をはじめ8部門に輝くなど、現地でも話題の物件なのだ。また、アパートホテル部分は、シンガポールの上場企業キャピタルランドの子会社アスコットが運営する著名ブランド「シタディーン」が担当。と、聞くほどに本気ぶりが伝わってくる。

アンナアドバイザーズは、メリディアン社と8年以上にわたるパートナーシップを継続中。同社の過去2棟の物件の販売にも関わり、賃貸管理や転売実績もある。日本国内の代理店の中では最長の歴史を誇り、資料やイベントも豊富なので、詳しくは同社サイトから。なお、左記の通り、荒木氏はYouTubeにカンボジア事情を伝えるチャンネルも運営中なので、ぜひ登録を。

**ビズスタ特典**  
ホームページからのお問い合わせ、またはセミナーの予約の際、「ビズスタを見た」と記入された方に、手数料の割引特典あり。

カンボジア不動産投資セミナーなども随時開催中!  
詳しくは情報充実のWEBサイトから!

お問い合わせはお気軽に

<https://www.anna-advisors.com/>



アンナアドバイザーズ株式会社 日本本社: 港区虎ノ門 1-10-5 KDX虎ノ門1丁目ビル11F TEL.03-4405-3655

DISCLAIMER: Rental guarantee is provided by the developer and it will be stated and formed as part of the sales and purchase agreement. Meridian International Holding is a third party unrelated to Ascott International Management (2001) Pte Ltd. Meridian International Holding is not authorised to make any representation or warranty for and on behalf of Ascott International Management (2001) Pte Ltd. Ascott International Management (2001) Pte Ltd does not make and nothing shall render Ascott International Management (2001) Pte Ltd as having made, any guarantee, warranty or representation whatsoever as to the performance or management of the serviced residence.

My Favorite Life Style



資産家も、趣味のコレクターも。手軽で強力な防犯対策、「キーレス錠」のススメ

このコロナ禍を機に、「ニューノーマル時代における最重要ワードのひとつとして急浮上した「非接触」。最近ではスマホ文化の普及でほんやりとながら社会に定着しつつあったのだが、もっと以前に、もっと明確な形で常識と化していた分野もある。それは、錠だ。

オフィスの入退室管理やホテル客室のキーレス方式と言えば、すでに「当然の仕組み」と認識している方が多いだろう。手間を省く利便性、紛失のリスクを未然に防ぐ安全性。技術的にも成熟かつ洗練の域に達しており、新築マンション物件が付加価値として大掛かりなセキュリティをアピールすることも多いが、最近では築年数が経過した一般の戸建住宅や集合住宅でも使える製品が増えているようだ。

手軽だが強力な自己防衛策になり得る鍵の交換。では、一般住宅の鍵はどんな進化を遂げているのか。今回は、業界トップクラスの実績を誇る板橋区の株式会社利研ジャパンを訪ね、鈴木祥夫代表にキーレス錠の最新事情を聞いた。

— 鍵と言えは、どついても鍵穴に挿して回す動作を思い浮かべる方が多いと思いますが、いつの間にかキーレスが当たり前になりましたね。企業や宿泊施設だけでなく一般住宅でも素早く普及したような印象もありますが、何かきっかけがあったのでしょうか。

平成10年ごろから社会問題化したピッキング騒動ですね。それまでは警察が守ってくれる

ものという意識があったと思いますが、「家はまず自分で守るもの」という防犯意識が一気に高まりました。

— なるほど。確かに、昔は施錠せずに出かけたりもしていましたね。

皮肉なことに、鍵の進化は犯罪の巧妙化が契機になることが多いですね。玄関のキーレス化は意外に歴史が長いんですよ。暗証番号を押す方式に始まり、磁気カードやICカード型に移行し、スマホをかざすタイプへと辿り着いたわけです。車のドアでお馴染みですが、鍵を持って近づくと開くスマートキーなど、最近ではさらに多様化が進んでいますね。

— 比較的新しいマンションでは、さまざまなキーレス錠を見かけますね。

本当に多様になりました。弊社でも、都内を中心に多数の新築マンションのセキュリティを担当しているのですが、防犯意識は今も年々高まり続けていることを実感します。建売住宅でも高級マンションで



キーを携帯して解錠ボタンを押す、暗証番号を入力する、IDキーなどをかざして解錠する。お客様の生活に合わせて解錠方法を選べるスマートロック。



株式会社 利研ジャパン  
代表取締役 鈴木 祥夫氏

1952年生まれ。1968年、先代が1953年に創業した利研刃物店に入社し、1986年に有限会社利研を設立(2006年に現社名へ改称)。自らも発起人として設立に関わった日本ロックセキュリティ協同組合(内閣総理大臣認可・警察庁所管の全国組織)理事長(第3代)、アメリカロックロックスマス(ALOA)現役員、東京都安全・安心まちづくり協議会幹事などを歴任。

も、購入検討の重点ポイントのひとつになっていますから。

— 都心のタワーマンションをはじめ、著名物件も数多く手がけておられますね。

お陰様で、驚くほど多方面からお声掛けいただけるようになりました。錠取扱業は信用第一と考えて、地道に歩んできた甲斐があります。

— 1953年の創業と、業歴も長いですね。日本ロックセキュリティ協同組合の理事を長年務められたそうですが、発起人だったのですか。

はい。倫理教育を第一義に、お客様が安心して相談できる場所となることを目指したもので、錠取扱業としては国内で唯一、内閣総理大臣の認可



再来年で創業70周年の老舗。地道に積み上げた信用は、一朝一夕では得られないものだ。

を受けた組合です。警察と協力し、防犯活動・防犯運動などにも力を入れています。

— キーレス錠は、居住中の住居に設置することも可能ですよね。いまおすすめのキーレス錠はありますか。

よく訊かれるご質問なのですが、申し訳ないことに、明確に「この方式がいいです」とは言えないんです。今のお住まいの鍵の状況だけでなく間取りも影響しますし、エリアの特性などによっても最適な鍵は違いますからね。信頼できる業者に現況の「防犯診断」を依頼して、正しい鍵の提案を受けるのが一番だと思いますよ。

建物だけで約3000物件、世帯数ではその数倍もの提案施工実績をほこる利研ジャパン。警察機関から信頼を寄せられ、キーレス錠のメーカー自身から開発の相談を受けるというレベルの専門企業は、安心感がひと味違う。タンスに多額の現金を置いていなくても、高価な家具やIoT機器、趣味のコレクションなどを抱える家庭は、一度相談してみることがおすすめです。

ビズスタ特典

資料をご請求の方にもれなく「潤滑油」をプレゼント! さらに、施工のご依頼時は**工事費を2割引!**

※2021年6月30日まで

カギ用潤滑剤 ▶ プロのカギやが潤める「J」スムーサー

東京で鍵のことなら利研ジャパン! 資料請求はお気軽に

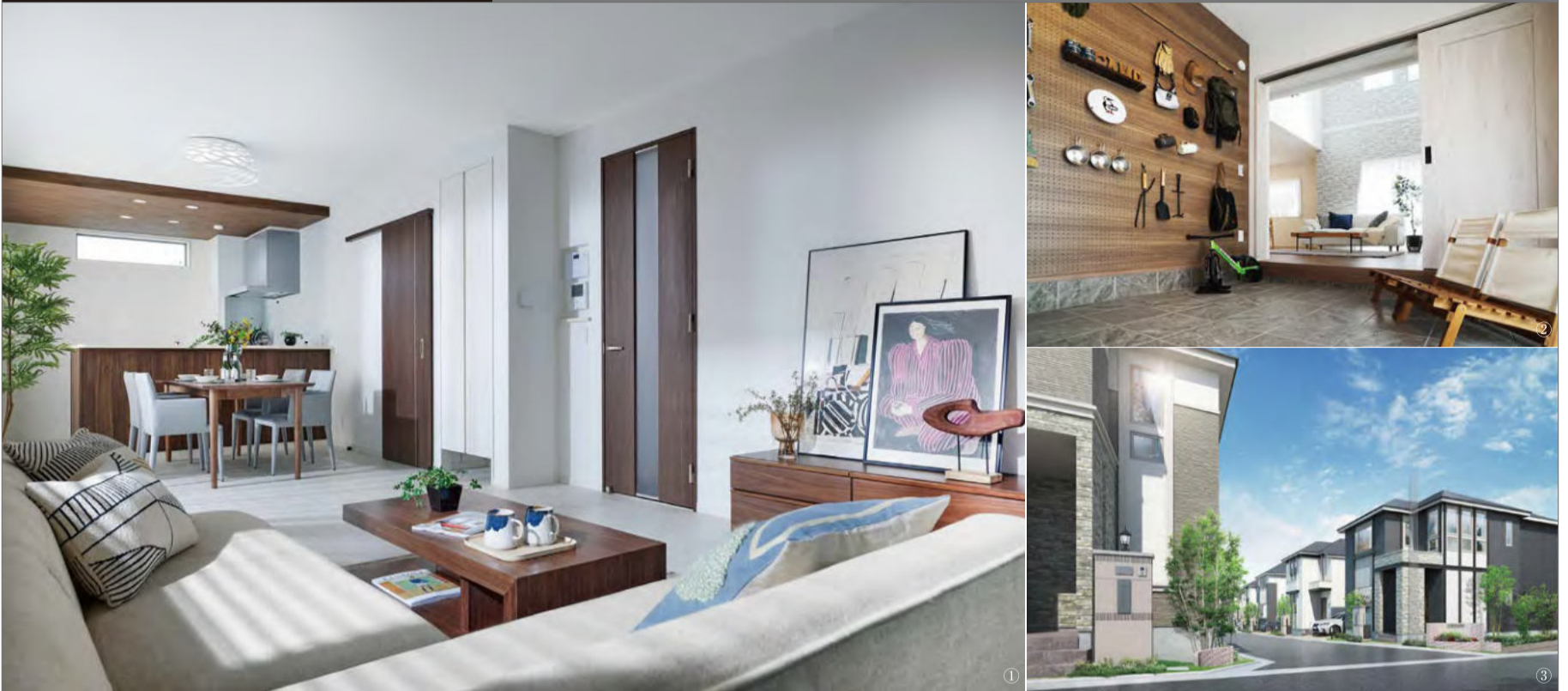
TEL.03-3934-6600 営業時間/9:00~18:00 日祝休

株式会社利研ジャパン 検索

http://www.rikenjp.com/

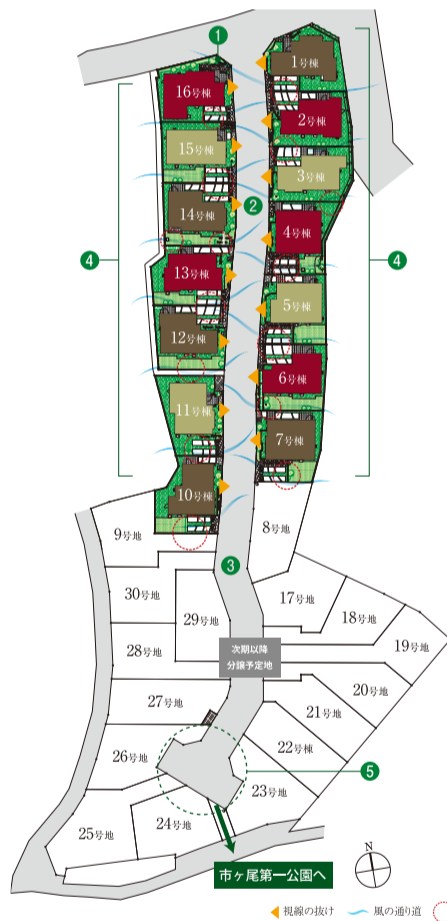
株式会社 利研ジャパン  
東京都板橋区高島平2-28-1 TEL.03-3934-6600

My Favorite Life Style



① LIVING ROOM(モデルハウス) ② DOMA(参考写真:当社施工例) ③ 完成イメージCGパース ※掲載の建物完成予想CGは計画段階の図面を基に描き起こしたもので、実際とは異なります。  
※掲載のモデルハウス写真は、16号棟を2021年4月に撮影したものです。家具・調度品は販売価格には含まれません。※掲載の参考写真は当社施工例によるもので、本プロジェクトのものではありません。

ルネ RENAI TERRACE  
AOBA-ICHI-GAO  
ルネテラス青葉市が尾



- ①「街」としての独立性を物語るコーナーウォールを設置
- ②幅員5.5mの開発道路を敷設し建物を1m以上セットバックさせ合計7.5m超のゆとりで開放感を演出
- ③開発道路は柔らかなカーブを描くデザインとし、歩む度に表情が変わる景観という美と楽しさを実現
- ④計画的な配棟により一邸ごとの窓の見合いや採光、街全体を通り抜ける風の通り道を確保
- ⑤通り抜ける車がなく外部から侵入しにくいプランニングにより「街」としての独立性を演出し安全性に配慮

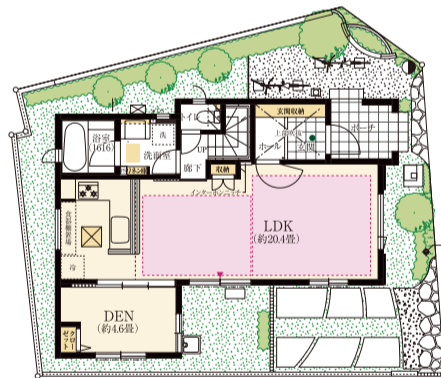


横浜市青葉区、「市が尾」駅徒歩8分の邸宅街。

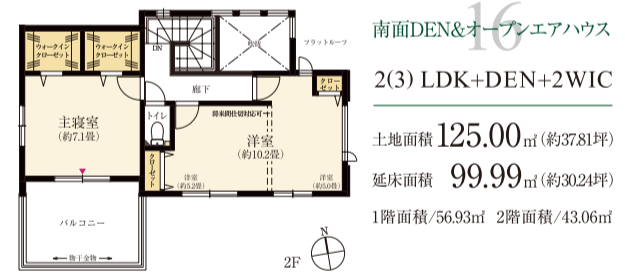
あざみ野、たまプラーザ、二子玉川。駅それぞれの商業施設も楽しみのひとつ。

人気の東急田園都市線で「渋谷」駅から30分足らずの「市が尾」駅で下車。ベビーカーでも移動しやすい安心なアプローチが整備された駅周辺を抜けて、歩きやすい歩道を徒歩8分(約770m)。田都沿線らしい洗練の薫りが心地よく吹き抜ける横浜市青葉区を舞台に、間もなく新しい邸宅街が誕生する。全30邸※のスケールを誇る「ルネテラス青葉市が尾」は、市ヶ尾第一公園の緑に親しむパークサイドの街。この立地で全区画125㎡以上の敷地面積が確保されており、車の通り抜けができない街づくりが展開されているので、落ち着いた空気を期待できそうです。耐震等級3をはじめとする安心と信頼性を重視した邸宅品質のもの、S OHOやDOMA、DENなど各邸で個性あふれる間取り&スタイルを用意。リビングの吹き抜け、固定階段付の小部屋裏収納、メソスコナーなど暮らしの仕掛けが随所にちりばめられており、ポイントを見比べながら図面を眺めるのが楽しくなる設計が魅力だ。設備仕様も充実のひとこと。玄関の施錠や外出先からの床暖房やお湯張りのオンなどスマホで操作できる「IoT」住宅で、もろろん長期優良住宅仕様だ。販売開始は来月上旬を予定。時間が迫っているので、行動は早めに。

※計画予定区画を含む



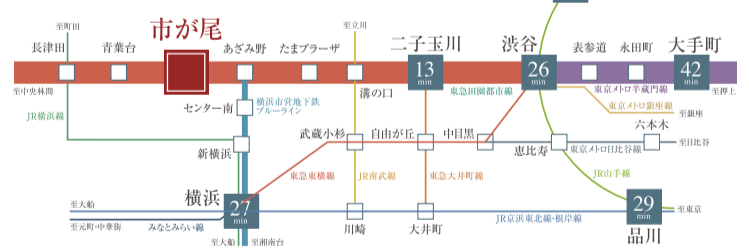
全居室南向き。玄関、リビング・ダイニング、主寝室に至るまでプラスアルファの開放感と居心地がふくらむ住まい。



南面DEN&オープンエアハウス  
2(3) LDK+DEN+2WIC  
土地面積 125.00㎡(約37.81坪)  
延床面積 99.99㎡(約30.24坪)  
1階面積/56.93㎡ 2階面積/43.06㎡

- 東急田園都市線「市が尾」駅より  
「二子玉川」駅へ……13分  
[鶯沼]駅で東急田園都市線急行に乗り換え 通勤時【16分】
- 「渋谷」駅へ……26分  
[鶯沼]駅で東急田園都市線急行に乗り換え 通勤時【33分】
- 「横浜」駅へ……27分  
[あざみ野]駅で横浜市営地下鉄ブルーラインに乗り換え 通勤時【32分】

※情報は、日中時刻11時から16時着、通勤時刻17時30分から9時着の各ルートでの最短時間を算出。乗り換え待ち時間は含まれません。時間帯により所要時間は異なります。



現地案内会開催中(予約制) 予告広告

ルネテラス青葉市が尾 物件概要 全体概要 ●種別/戸建て●所在地/神奈川県横浜市 青葉区市ヶ尾町字竹之下1460(地番)●交通/東急田園都市線「市が尾」駅徒歩8分●総棟数/30棟●地目/宅地●土地建物の権利形態/所有権●売主/総合地所株式会社 国土交通大臣(4)第6814号(一社)不動産協会会員(公社)首都圏不動産公正取引協議会加盟 〒105-0014 東京都港区芝 2-31-19 パンザビル4階●販売提携(代理)/株式会社長谷工アーベスト 国土交通大臣(10)第3175号(一社)不動産協会会員(公社)首都圏不動産公正取引協議会加盟 〒105-8545 東京都港区芝二丁目6番1号 長谷工芝ビル●施工会社/株式会社細田工務店●設計/株式会社細田工務店●販売センター住所/神奈川県横浜市 青葉区市ヶ尾町(以下未定) 予告概要●販売予定時期/2021年6月上旬(予定)●竣工時期/2021年6月上旬(予定)●入居時期/2021年9月下旬(予定)●販売棟数/未定●販売予定価格/未定●間取り/2(3)LDK~4LDK●建物面積/98.32㎡~100.14㎡●土地面積/125.00㎡~125.24㎡●建築確認番号/R02SHC119355号(2020年10月21日)●構造・工法/木造軸組(在来)工法●建ぺい率・容積率/40%・80%●用途地域/第一種低層住居専用地域●その他/私道負担あり  
※本広告は物件ホームページにて掲載いたします。

お問い合わせは「ルネテラス青葉市が尾」インフォメーションセンター

0120-845-344 営業時間/10:00~18:00 定休日/水・木・曜日(祝日除く) ルネテラス青葉市が尾 検索 https://www.sgr-sumai.jp/house/richigao

総合地所 × 細田工務店 × 長谷工 アーベスト

新型コロナウイルス 感染予防対策実施中 (詳しくはホームページをご確認ください)

My Favorite Life Style



FreeMile plus

スタンディングスクーター  
Free Mile plus  
173,800円(税込)



充電器部分のみを取り外せる便利な設計で、本体もコンパクトに折り畳み可能。前後ディスクブレーキ採用で安全に停車。

原付登録OK! 立ったまま乗れるスマートモビリティ

クリエティブジャパン株式会社は、原付登録をして日本の公道を走る新たな電動モビリティを発売中。写真は、パワフルな加速でスイスイ走れるスタンディングスクーター。最初から日本での走行を想定して設計されているのが特長だ。

乗馬のようにステップに足を置き、跨いで乗ることにより、最高速度45km/hでも安定した走行が可能。太くて大きなタイヤに4つの高性能なサスペンションを備え、多少凹凸のある道路でもパワフルな加速を味わえる。また、日本初というバッテリーの取り外し機能の採用により、電動アシスト付自転車のように家庭用コンセントで充電することが可能。取り外し可能なサドルも標準装備された。

電車やバスの「三密」が話題になっている昨今、移動手段を見つめ直すなら、有力候補になりそうだ。



重量は約30kg、最高時速は45km/h  
仕様・特長の詳細はWEBサイトで

freemile 検索



クリエティブジャパン株式会社 www.freemile.jp/  
東京都渋谷区恵比寿南3-1-24 恵比寿齊信ビル7F TEL.03-6409-6855

My Favorite Life Style



美顔器として、サーキュレーターとして、  
W遠赤外線&テラヘルツ波の高機能ドライヤー。

業界初 ハンズフリー置台付き 高機能ドライヤー

KAZE nice Dryer Premium



これは便利! ハンズフリー置台付き

1分あたり1.5mの大風量と独自の技術のダブル遠赤外線で、驚くほどの速乾性としなやかな仕上がりを実現。加えて業界初のハンズフリー置台付きで、温風も冷風も自在な風量調整ダイヤルと組み合わせ、サーキュレーターとしても使えるプレミアムなドライヤーだ。

話題のテラヘルツ波、熱ダメージを防ぐ60℃の低温、そして200万個/cmのマイナスイオンシャワーなど嬉しい機能が満載。肌も頭皮も、元気を狙おう。

【商品詳細】  
KAZE nice Dryer Premium  
DB-KP505-B ¥16,800(税込)  
重量/約500g(付属品除く)  
カラー/ブラック



提供/株式会社KALOS BEAUTY TECHNOLOGY  
東京都千代田区神田淡路町1-9-2 日宝新御茶ノ水ビル5階1号  
TEL.03-4405-2548 https://www.kalos-beauty.jp/

BizLifeStyle Present

●PRESENT

1組2名様



大人好みのノスタルジックな休日を。  
湯河原は旧岩崎家別荘跡地の高台に  
本格派の温泉旅館がいよいよ開業!

自慢の日本庭園にアートギャラリー、浮世絵回廊にライブラリ。6月18日、リブランドによる新規開業を予定する「ゆがわら風雅」は、旧岩崎家別荘跡地の高台に芸術の薫りが息づく最新旅館。4名対応の露天付きスイートから、おこもり宿として全室アビレをなくし、非日常を満足出来る空間を提供。また、各客室にはノスタルジックな「大人の癒し」が描かれる。

温泉は、湯河原独特の「美肌の湯」を贅沢な源泉掛け流しで、湯けむりを堪能したら、旬の鉄板料理が待っている。五感で味わうライクキッチン、女性シェフの腕も見どころ。庭園を愛でながらの風雅な夕餉が今から楽しみだ。

●プレゼント  
一泊二食付 無料宿泊券

提供/ゆがわら風雅 https://yugawara-fuga.com  
神奈川県足柄下郡湯河原町宮上261 TEL.080-3584-8226(開業準備室)  
交通/JR東海道線「湯河原」駅よりタクシーで約5分  
料金/1泊2食付24,000円(税込)~ 客室数/17室

プレゼント応募方法

下記WEBサイトの応募フォームへ必要事項をご入力の上、ご応募ください。プレゼント当選者の発表は、商品の発送をもって代えさせていただきます。

http://www.biz-s.jp/present/

ビズスタ

検索

応募締切  
6月24日(木)



●PRESENT

3名様



NAS LIVE



月100本以上の生配信レッスンが  
無料で受けられる  
WEBレッスン「NAS LIVE」

今回、誌面でご紹介したシックスパッド ホームジムは、スポーツクラブNAS 5店舗で無料体験を実施中。NASは全国約70店舗を展開中で、充実の設備と多様なプログラムを提供する都市型スポーツクラブだ。最近では、多彩なレッスンを生配信するNAS LIVEが話題的。今なら非会員も月間100本ほどのレッスンを無料で受講できるので、これは見逃せない。

今回は、グリッドフォームローラーを3名様に。ABS樹脂製で、マッサージセラピストの手法のような感覚を目指したという特殊構造が特徴だ。レッスンでもよく使用される人気商品なので、NAS LIVEに活用しておうちレッスンのアップグレードを。

●プレゼント  
グリッドフォームローラー

トリガーポイント  
5,500円(税込)  
※カラーは選べません。

提供/スポーツクラブNAS株式会社 https://www.nas-club.co.jp/  
東京都千代田区丸の内1-8-1 丸の内トラストタワーN館13F

NAS LIVEはこちら https://www.nas-club.co.jp/naslive/

NAS LIVE 検索



# 国内最大660拠点のサテライトオフィス

## 働き方も、場所も選べる新しい時代へ



「本社+自宅+サテライト」のハイブリッド方式で、働き方や生産性の向上へ。

柔軟な働き方を目指し、サテライトオフィスに注目が集まる

政府は笛を吹けど、民間は踊らぬ。牛歩のごとき「働き方改革」を脱兎の勢いに変えたのがコロナ禍だったのは、何とも皮肉な話だ。しかし、経緯はどうあれ、今やスイッチが入った状態のリモートワーク時代が後戻りすることは考えにくいだろう。社会が分散型労働へと傾倒する中、IT系を先頭に導入が本格化するDXの環として「さらに自由な働き方」を標榜する企業も登場するなど、これから時代が大きく動きそうな予感が漂う。

それに伴い再評価が進んでいるのがシェアオフィスやコワーキングスペースの活用だ。2000年末のサービス開始以来、先駆的な役割を果たしてきた株式会社アセットデザインの法人向けサテライトオフィスサービス「スマートオフィス」でも、ここに来て需要が一気に拡大。直営施設だけでも全国で80拠点を超えているが、ホテルチェーンやカラオケ店との提携が次々と実現し、国内で700か所に迫る多拠点ネットワークへと成長。今後は全国1000店体制を目指すというから、街中にスマートオフィスが拡散することになる。

コスト削減と生産性向上を同時に得られる

最前線でニーズを拓いてきたブランドだけに、時代を先駆ける大胆な展開が身上。入会金や年会費を排除し、初期投資ゼロのサブスクリプション制をいち早く導入したのも同社だ。1名あたり月額25000円の



高速インターネット環境から複合機、オートロックや防犯カメラ、フリードリンク、電話ブースなどを完備。もちろんウィズコロナ時代のニューノーマル仕様なので安心だ。

固定料金で、いきなり利用を開始できるのは大きな魅力。全拠点にアクセス可能なので特に企画や営業系の部門では生産性向上が期待できそうだが、加えて高額な賃料に苦しむ本社オフィスのフロア縮小を並行させれば、相乗効果はさらに鮮明になるだろう。一方、管理部門やBCP対策向けに、従量制も用意。10分あたり67円という驚きのロープライスが設定されているが、同社によれば、これは都心5区における他社比較でも「最安値」だ。

また、多人数用の個室オフィスが全国で実に2500室以上も確保されている点にも注目だ。ドアや防犯カメラなどのセキュリティに加え、防音仕様の個室も多いので、重要アタマを開いての作業やオンライン会議、契約書の作成や商談まで対応可能。業種業態や人員事情に関係なく組み合わせることで、理想的なワークプレイスを構築し、コスト削減と生産性向上のためのポートフォリオを描けるのだから、凄い時代になったものだ。

同社では、3か月間にわたりサブスクリプション料金が半額になるトライアルプランを提供中。その使い勝手を体感できる機会なので、ぜひ活用を。

Biz Life Style Pick up >>> 国内660拠点・関東エリア300拠点以上!

コスト削減

オフィス分散化

生産性向上

- 設備投資ゼロ&都心5区最安値\*でオフィスのコストを削減
- 多重セキュリティで情報漏洩防止&1枚のカードで80拠点超にアクセス
- 企業の「生産性向上・BCP対策・テレワーク対策」が今すぐ可能

\*同業他社9社ウェブサイト、東京テレワーク推進センター「サテライトオフィス検索」、レンタルオフィスサーチ、総務省「おためしサテライトオフィス」2020年調べ

業界最安値! 選べる料金プラン!

固定制 1名2万円/月 ※10名様からのご利用になります。

従量制 基本料0円+ご利用分~選択可能

集中して作業が可能な1名用ブース、防音性の高い1名用個室、営業拠点にも使える複数人用の個室、会議室(モニター付)有



都心5区における多拠点サテライトオフィス最多拠点



首都圏における多拠点サテライトオフィス最安値

ビズスタ特典

ホームページからお申し込みの方は、最大3カ月分を無料!

申込フォームに「ビズスタを見た」とご記載ください。有効期限/2021年6月末日まで  
無料期間は契約期間・プランにより異なります。

Smart∞ffice

SmartOfficeの詳細はWEBサイトで!

スマートオフィス アセットデザイン

検索

<https://www.thehub-smart.com/?bs2>

