

働く男のライフスタイル情報紙

# Biz [ビズスタ福岡] Life Style

NO.33  
2021 05

ビズスタNo.34は2021年7月30日(金)発行予定

『Biz Life Style』は東京、名古屋、関西、京都、仙台、福岡にて49万部発行  
下記URLまでアクセスを。

www.biz-s.jp

広告掲載に関するお問い合わせ・申し込みは  
TEL.092-687-7111 FAX.092-687-7117

企画・制作/株式会社デイリー・インフォメーション九州  
〒810-0001 福岡県福岡市中央区天神4-6-7 天神クリスタルビル7F  
©2021 DAILY INFORMATION KYUSHU CO.,LTD

COVER INTERVIEW

## 博多華丸

HAKATAHANAMARU



写真:門嶋淳矢

「特別な一体感が楽しみ」。新作舞台に込めた華丸の新たな挑戦を見よ

博多華丸が博多座に帰ってくる。「めんたいびりり」博多座版以降、3度の舞台主演を務めた博多華丸が、今度挑むのは、完全新作舞台「羽世保スウイングボーイズ」。九州のある港湾都市を舞台に、胸が熱くなるような人間模様を表現しながら、和太鼓やタップダンスなど音楽的な要素も取り入れた、新感覚な舞台となっている。そんな、新境地となる舞台に向け、今、華丸が秘める思いとは。

—今回で4度目の博多座となります。華丸さんにとって博多座とはどういう場所ですか？  
博多華丸(以下 華丸) 僕自身、博多座ではたくさんチャレンジをさせていただき、得ることがたくさんある場所ですね。あの舞台に立つと自然と若返るような感覚になるから、寿命を伸ばしていただいているみたいです。芸能生活の(笑)。

—座長として心がけていることはありますか？  
華丸 まずは、セリフを全部覚えて、各シーンの初日には台本を持たずに稽古に挑むことですね。ただでさえ、自分は役者が本業ではないのに、本業のみなさんよりも良い役をもらっている、少しでも認めてもらえたらと思ってやっています。それが自分なりのルールですね。

—でも、これまで俳優として多くの経験も積まれて、演じる上でのこだわりはありますか？  
華丸 何事も形から入るといっていいでしょうか。「めんたいびりり」の時は、かつらじやなく本場に坊主にしてましたし、『熱血！ブラバン少女』では、指揮者についてたくさん勉強

しました。今回は和太鼓での演奏シーンもありますので、これから頑張る稽古をしていきますが、とりあえず、少しでも見栄えが良くなるように背中を鍛えようかなと思っていきます(笑)。

—華丸さんの背中にも注目ですね(笑)。今回はタップダンスのシーンも見どころですが、実際に経験してみているかですか？  
華丸 コロナ禍において、飛沫が生じないパフォーマンスとして、タップダンスは最適な表現方法だと思います。当然、お芝居なのでセリフはたくさん入りますけど、タップダンスと和太鼓が楽しめるということ、新感覚の舞台になりそうです。ただ今は、絶賛練習中で、まだまだお見せできるようなレベルではないんですけど……。

—タップダンスはどのような感じで練習されていますか？  
華丸 ダンスの先生とのレッスン以外に、自主トレも日々やっています。『あさいち(NHK)』の放送前に朝ドラを見ながらとか、信号待ちの時とか、割と人目を憚らずにやっていますね(笑)。

—ダンスの上達ぶりが楽しみですね。イチから覚えることも多いかと思いますが、チャレンジすること自体に二の足を踏むことはありませんか？  
華丸 もうその時期は通り越しましたね。40代の頃なんかは「どうせ無理なのに」とか「他の人には勝てない」なんてことばかり考えてました。今は逆に、なんでも恥ずかしげなくやっちゃってます(笑)。広く浅く、あまりこだわりのない幕末の勉強をしますし、そん

なことを平気で公に言えるような年齢になりました(笑)。

—そのフットワークの軽さも役者として糧になっているんですね。そんな華丸さんが今回の舞台で楽しみにしていることはありますか？  
華丸 和太鼓やタップダンスなどもあって、今回が一番挑戦的な内容になっているので、この舞台ができるということ自体が楽しみです。また、長期間やっていくと徐々に舞台も成長していき、みんなの呼吸がビタリと合う瞬間があるんですね。演技の部分もそうですし、楽器やダンスもやっていくうちに特別な一体感が生まれてくると思うので、僕らだけじゃなく会場全体でその空気を体感するのは、今からワクワクしますね。

—最後に読者にメッセージをお願いします！  
華丸 50代になって、また博多座に帰ってまいりました。今までとは違ったものをお見せしたいと思いますので、ぜひ劇場で確認ください！

### 博多華丸

【はかたはなまる】

福岡市早良区出身。福岡大学時代に、落語研究会で出会った博多大吉と漫才コンビ「博多華丸・大吉」を結成。俳優としては、テレビドラマや映画、舞台と活動の幅を広げ、2013年に放送された、明太子の老舗「ふくや」をモチーフにしたドラマ「めんたいびりり」で創業者役を演じて好評を博した。今期の大河ドラマ「青天を衝け」では、西郷隆盛役を演じる。



My Favorite Life Style



舞台は、九州のとある港湾都市、羽世保。五代剛(博多華丸)は、羽世保造船に勤める腕利きの溶接技師。造船所の吸収合併や子どもたちのすれ違いなど、彼の身の回りではさまざまな困難が巻き起こる。そんなある夜、五代はジャズバーで出会った謎の老人と口論になり、造船所を救い出すアイデアを閃き物語が加速する。脇を固める豪華な俳優陣はもちろん、胸に突き刺さる和太鼓やタップダンスの音が劇場をさらに盛り上げる。

笑いあり、涙あり、タップダンスあり!?見どころ満載の新作が博多座に

7月16日(金)から、博多座にて、舞台『羽世保スイングボーイズ』が公開となる。主役は、今回で4度目の博多座主演となる博多華丸。そして、作・演出を務めるのは気鋭のクリエイターG2。『めんたいぴりり』博多座版『』などの名作を共にした二人だ。「G2さんと一緒にするのは3回目です。すべてお任せしています」という華丸の信頼も厚く、今回も最強タッグで舞台を作り上げていく。華丸演じる造船所の溶接技師を中心に、働く人たちの情熱や家族愛を表現するヒューマンドラマがベースとなっているが、そこに、ジャズやダンスなどの音楽的な要素が見事に絡み、唯一無二の世界観を生み出している。特にタップダンスは、大きな見どころの一つ。タップダンスは踊っていて楽しいし、博多座の大きな舞台でみんなと合わせたらすごいことになりそう」と華丸も期待を込めているシーンだ。ジャズバンドや和太鼓の生演奏などもあり、劇場でしか得られないグルーブを体感しよう。

博多座

【チケットのご予約・お問い合わせ】092-263-5555  
 【開催場所】博多座(福岡市博多区下川端2-1)  
 【公演期間】2021年7月16日(金)~7月27日(火)  
 【座席料金】A席 12,000円/特B席 9,000円/B席 7,000円/C席 5,000円  
 【HP】<https://www.hakataza.co.jp/>

チケット発売中

My Favorite Life Style



「暮らしの中の日々の祈り」という思いのもと、国内の家具メーカーと協同開発されたオリジナルブランド「リビング・コレクション」。なかでも、カリモク家具とコラボした「ソリッドボードジャストシリーズ」は、扉を270度回転させることですっきりと収納できるサイズ感が人気。建具やインテリアと合わせて5色から選べるほか、仏壇のある生活空間をトータルで提案するために、カリモク家具の商品とそろえて購入することもできる。分からないことがあってもスタッフが親切に教えてくれるから安心。

本店長の福島さん



生活に溶け込む祈りの空間「リビング・コレクション」

全国に100店舗以上を展開する「お仏壇のはせがわ」。特に、銀座本店と並ぶフラッグシップショップでもある福岡本店では、1〜4階のフロアごとに豊富な仏壇・仏具を扱っている。1〜3階は、仏壇・小物販売や洋室と仏壇を組み合わせたモダルスペース・プラチナの茶室をはじめとした美術品まで展示され、4階は季節催事などを行う特設会場となっており、仏壇を中心とした多彩な売場づくりが魅力だ。

そんなはせがわおすすめの商品が「リビング・コレクション」。国内の有名家具メーカーとコラボレーションし、現代のリビングルームに溶け込む仏壇を開発した。ウォールナットやオークなど、家具に使用される木材を採用するのももちろん、デザイン、周囲の家具と調和する下台など、細部にまでこだわったラインアップばかり。大事な家族を供養する仏壇だからこそ、家族と同じ空間で穏やかに過ごしてほしいという、同社の願いが込められたプロジェクトだ。

お仏壇のはせがわ 福岡本店

【住所】福岡市博多区上川端町12-192 はせがわビル  
 【電話】0120-550-275 【営業】10:00~18:00 【定休日】不定  
 【HP】<https://www.hasegawa.jp/>

ビズスタ特典

本誌を持参し、リビング・コレクションの仏壇成約の方  
**ソフトバンクホークス  
 ペイペイドーム観戦チケットプレゼント(ペア1組)**  
※2021年の開催試合で、日程は当社指定となります。  
 ※みずほプレミアムシートSまでのご案内です。※九州・山口のはせがわ店舗のみ有効  
 【有効期限】2021年7月31日(土)まで

My Favorite Life Style



KASHIWA FUKUOKA

3月19日にオープン。「飛騨の匠」の技に、新しい感性を融合した家具は、天然木の質感や風合いを生かした上質なデザインが特長。エレガントからシンプルモダンまで幅広いテイストがそろい、テーブル、イス、収納家具、室内建具(ドア)を組み合わせることで空間をトータルコーディネートできる。

【電話】092-406-9750



NEST Riverain

デンマークをはじめとした北欧ヴィンテージを中心に、家具や照明、食器、雑貨をセレクト。「フリッツハンセン」「ノル」の家具や「ルイスポールセン」の照明など、デザイン性に優れ、機能性と演出性を兼ね備えたアイテムで、日本の住環境における北欧スタイルの在り方を提案している。

【電話】092-263-5510



これからの暮らしのパートナーとなる普遍的なデザイン家具

昨年から自宅で過ごす時間が増え、家具やインテリアの需要が高まっている。リモートワークなどの新しい生活様式や趣味時間を楽しむため、快適な空間づくりに励む人が多いという。目まぐるしく移り変わる情勢でも、時代に左右されず、どんな部屋にもマッチする家具やインテリアを「博多リバレインモール」から紹介したい。

一つは、日本有数の家具産地・飛騨高山を代表する家具メーカー「柏木工」による「KASHIWA」。この春、中央区白金から移転した九州唯一のショップだ。曲げ木や座版加工、組み立てなど、熟練の職人が岐阜県の工場で一貫して製造を行う。木に包まれるような温もりのある家具は、伝統的な技術と新しい感性を凝縮。エコロジーや品質、10年保証といった、6つの基準をクリアした「飛騨の家具」にも認定されている。

もう一つは、中央区薬院に本店を構える「NEST」。デンマークで買い付けるヴィンテージ家具は北欧デザイン黄金期のもので、主に1950〜1970年代製が充実する。どれも職人が丁寧にリペアを施しており、歴史を刻んだ味わい深さが何よりも魅力。ヴィンテージ家具は一点物が多いため、一期一会の貴重な出会いとなるだろう。そのほか現行品の取り扱ってもあり、年代や国、ブランドを問わず、洗練されたものがそろっている。

これらを含め、館内の家具・インテリアアシヨップは6店舗。自分好みのアイテムを見つけ、快適なおうち時間を過ごしてほしい。

INFO

HAKATA RIVERAIN MALL

by Takashimaya

博多リバレインモールbyTAKASHIMAYA

【住所】福岡市博多区下川端町3-1 【電話】092-271-5050 【営業】10:30~19:30 ※飲食店など一部を除く 【HP】<https://www.hakata-riverainmall.jp/>

【家具・インテリア取扱店】



出勤や営業する前に。大事な家族に会う前に。

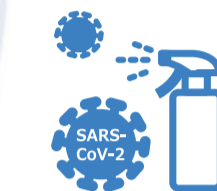


簡単検査で安心の毎日を。



# 新型コロナウイルスPCR検査

## 福岡市衛生検査所登録

唾液  
検査即日  
実施全国  
郵送ドライブ  
スルー  
方式

### ドライブスルー方式で予約不要のPCR検査を365日実施

昨年1月に新型コロナウイルス感染症が国内で初めて確認されてから1年以上経つが、残念ながら未だ収束には至っていない。感染拡大を抑えるには、いち早く感染者を発見して濃厚接触者を減らすことが肝要。また、医療機関の負担軽減は地域貢献にもつながることから、より大勢が手軽にPCR検査を受けられる「日本総合検査センター」が2月に開業した。

こちらはドライブスルー方式のPCR検査所で、福岡市衛生検査所に登録されている。個人受検は予約不要で、現地では車に乗ったまま検体(唾液)を採取するだけ。検査結果は、基本的に翌日22時から翌々日までに登録したメールアドレスへ送られてくる。「お急ぎ検査」のオプションも用意しており、13時までに受検すれば当日22時から、13時以降の受検は翌日16時から順次報告メールが届く。

検査所には検査技師や看護師が常駐し、検査キットは厚生労働省認可の試薬を使用。最先端検査機器で精度の高い検査を行い、結果は厚生労働省や福岡市に報告している。PCR検査の結果が陰性であれば、帰省する前、周囲に感染者が出たしまったとき、通勤時やオフィスでの感染が心配なとき、子どもや年配の家族と暮らしている人などの不安が和らぐはず。

PCR検査はドライブスルー方式のほかに、自宅検査や企業・団体検査も実施している。企業は従業員の検査を福利厚生費として会計処理可能。従業員を守る立場の方は、ぜひ検討してほしい。

#### POINT

#### 365日検査実施

年末年始や土日祝日も休まず、検査キットの発送・検査実施・結果の通知を行う。

#### 自宅検査が可能

専用検査キットで唾液を採取して送るだけで、家にながら簡単にPCR検査が受けられる。

#### 最先端機器を使用

少ないウイルス量でも反応し、短時間でPCR検査が可能な高水準の最先端機器を使用。

#### プライバシー保護

注文フォームをはじめ、HPは全ページのSSL化に対応。検査結果も厳重に保護している。

#### [料金表]

<b>ドライブスルー方式、 企業・団体検査</b> <small>※予約不要、検査30分前のご飲食・ガム・タブレット・喫煙・歯磨きはお控えください。 ※企業・団体検査はWEBまたは電話申込みにて。福岡県内であれば出張も行います。</small>	唾液検査	5,000円
	スワブ式検査	6,000円 ※唾液採取が難しい方(子どもや年配者)向け
	変異株検査	+8,000円 ※N501Y・E484K(イギリス型・ブラジル型・南アフリカ型・フィリピン型)に対応、さらにシーケンスを行い、ゲノム解析を行う場合は+30,000円
	お急ぎ検査	+4,000円
<b>自宅検査</b> <small>※WEBより申し込み。</small>	唾液検査	7,000円(検査キット送料込み)
	陰性証明書	国内用陰性証明書 / +3,000円 検査所(英文)・福岡空港などで有効な陰性証明書 / +6,000円 ※要問い合わせ

#### INFO

#### 日本総合検査センター

[住所]福岡市博多区豊2-2-45 [電話]092-260-8533 [受付]8:30~20:30 [定休日]なし [HP]<https://nihonsogokensacenter.jp/>

# BIZ NEXT VISION

[ 新たな視点でビジネスに取り組む企業をご紹介 ]

## INTERVIEW:株式会社e-LABO 山下健治氏

### 「恩人は二度死ぬ!?!」。新製品「LABO棺」が秘めた可能性に迫る。

両親や恩師などが恩人ならば、その恩人が火葬中に傷ついていることで、「二度死んでいる」と訴える山下健治氏。その理由は、これまで当たり前のように使用されてきたお棺には大量の金具や金釘が使われており、それが火葬中に飛散し、亡くなられた方の顔や身体を傷つけている事実を知ったからであるという。それを解決することを自らの使命と捉え「金具類及び金釘無し棺(LABO棺)」を開発することになった。その開発から発表までの苦悩や苦労を開発者の山下健治氏に語っていただいた。

#### 火葬場での実態を見て自身の使命を感じた

——2021年5月から発売されている「LABO棺」ですが、まずはこの製品を開発しようと思われた動機について教えてください。

山下健治氏(以下 山下) 私たちTAMOTSUグループは、これまでにご遺体保全と環境保全に配慮した商品「保のゼロ」を取り扱っており、その関係で特別に許可を得て火葬の検視をしました。そこで驚愕の事実を知りました。火葬炉の高熱の中、金具や金釘が飛散し、亡くなられた方の顔や身体を傷つけていると同時に、故人の尊厳や魂が傷つけられていると感じました。そのようなことがあってはいけません。恩人が二度に渡り痛み苦しむことがないお棺を開発しなければならぬと決意し、金具や金釘を一切使わ



【プロフィール】株式会社e-LABO 代表取締役 会長 / 山下健治氏。「地球はもつと幸せになれる」をテーマに平成元年、株式会社TAMOTSUを設立。独自の発想で、「HBセラミックス」「保のゼロ」など環境に配慮した製品を多数開発。2018年には株式会社e-LABOを設立し、金具・金釘を使わない棺「LABO棺」の開発に着手。画期的なアイデアと社会的意義の高さで多数のメディアからの注目も集めている。

ない棺「LABO棺」を作るという思いに至りました。私たちは故人、家族愛、魂、それぞれの尊厳を守っていかねばならないのです。

——具体的には、従来のお棺のどのような点が問題だったのでしょうか？

山下 お棺のほとんどが輸入されており、そのお棺を分解したところ、ひとつのお棺から金釘だけでも40〜50本、タッカー針も大量に使用されています。前述した通り、それらが飛散して顔や身体を傷つけています。また、金属が燃

焼する際にダイオキシン類を発生させている。さらに、遺骨が変色する可能性が高くなること、焼け残った金属類が産業廃棄物として排出されていることなど、複数のトラブルを引き起こしています。

**問題を解決する一心で 研究開発を重ねた約3年間**

——では、実際にどのような方法で「LABO棺」を開発していかれたのでしょうか？

山下 約3年前、この事業のために株式会社e-LABOを設立しまし

た。金釘等を使用しないことは技術的に困難を極めました。研究を重ね技術的な工夫を詰め込み、最終的には約20もの特許を取得しました。その技術を全国の主要棺メーカーと共有し、各社でLABO棺を製作、弊社オリジナルのLABO棺の完成に至りました。

——開発で苦労した点についても教えてください。

山下 開発当初より、特許取得は絶対不可能と言われていました。しかし、この特許取得を自らの使命と課し、数回の特許裁判を経て念願の特許を取得しました。そのことにより環境改善に繋がると確信しました。また、この製品を火葬・葬儀業界に認めていただくのめたいへん苦労しました。お棺メーカーでもない弊社がお棺を製作すること自体異例なのです。しかし、LABO棺を使用するメリットについて全国でセミナーを行うことで、少しずつ理解の輪が広がっています。

——最後に今後の展望についてお聞かせください。

山下 お棺に使用されている金具や金釘で大切な人を傷つけているというところを、ほとんどの方が知りません。現状で起きていることを皆さまに知っていただき、改善することで新たな葬送文化が生まれます。また、この事業成功の暁には、売り上げの一部を慈善団体に寄付させていただき、会社としての社会的役割を果たしてまいります。

#### Point to Vision

### 1 3年の歳月を経て「LABO棺」が完成

約20もの特許を取得し、金具・金釘を一切使用していない「LABO棺」が2021年5月から発売開始となった。シンプルで上質な波間模様、繊細な蝶や折り鶴の刺繍入りなど3タイプを展開する。写真は「天九シリーズ 天翔(てんしょう)」。



### 2 使って実感する遺族の感謝の気持ち

商品試作段階において「LABO棺」の存在を知る人から「必ず釘無し棺を使いたい」との要望が何件もあったという。火葬日時をずらしたり、火葬炉の前で棺を入れ替えたりして対応。火葬後の安堵した様子や感謝の気持ちが製品の力を物語る。

### 3 SDGs推進企業として今後の展開にも注目

「保のゼロ」では、CO2やダイオキシン類の排出量削減につながり、「LABO棺」では、産業廃棄物の排出量削減に貢献する。この環境改善の取り組みが認められ、今では、地方創生SDGs官民連携プラットフォームに登録し事業を推進している。

#### INFO



## My Favorite Life Style



地下鉄天神駅から徒歩15分のところにある「ボートレース福岡」は、目の前に西鉄連節バスの停留所があり、福岡都市高速の天神北出口からも近く、アクセスに優れている。場内は、フードコートやレストランのほか、キッズルーム、パウダールームも完備し、どの世代でも楽しめる要素が満載だ。特に、晴れた日は芝生広場がおすすめ。ごさ(無料レンタル)を敷いて自由に過ごせ、より迫力あるレース展開を観戦できる。



## 優雅&amp;快適なボートレース場で大人の余暇を

大人の遊びとして、長い文化を持つボートレース。近年では、キレイに整備されたレース場も増え、男女問わず若者にも支持されている。生ならではの臨場感以外にも、非日常感が味わえたり、最良の選手を間近で応援できたりと、来場しないと味わえない醍醐味ばかり。中でもボートレース福岡は、地下鉄天神駅から徒歩15分と、利便性の良さが魅力の「街ナカ競艇場」だ。しかも、2020年に東スタンドがリニューアルされ、より快適に観戦できる環境へと生まれ変わっている。

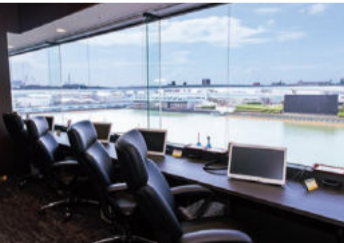
新しくなった東スタンドは、一般席以外にも、ゆつたりと過ごせる多彩な指定席を備えている。特に、最上階にある「ロイヤルルーム」でくつろぐ優雅な時間は、他では得難いものがある。コース全体を俯瞰できる眺望に加えて、手元のタブレットで競走情報を随時チェックでき、専用の券売機でスムーズに舟券を購入できる。さらに、フリードリンクのサービスまで付き、これ以上観戦に集中できる環境があるだろうか。他にも、ファミリィや仲間同士で使えるボックス席、お一人様に最適な指定席もあり、シーンに応じた特等席ばかりだ。

そんなボートレース福岡の本場情報もチェック。6月は年に一度の記念競走(GI)を筆頭に、3度の本場競走が開催される。最高の観戦スタイルで白熱のレースを堪能しよう。

## TOPICS!

## 東スタンドがリニューアル!

東スタンドでは、2階の一般席をはじめ、全席にモニターを備えた3階の指定席、4階のロイヤルルームなど、見やすさと機能性を兼ね備えたシートが充実している。複数人で利用する際はグループボックスが便利。畳敷のシートもあり、靴を脱いで自由にくつろげるから、小さな子供と一緒にでも安心だ。



## INFO



ボートレース福岡

[住所]福岡市中央区那の津1-7-5 [電話]092-771-6061  
[HP]https://www.boatrace-fukuoka.com/

公式HP

GI 福岡チャンピオンカップ 開設68周年記念競走  
[開催日]6/6(日)~6/11(金)

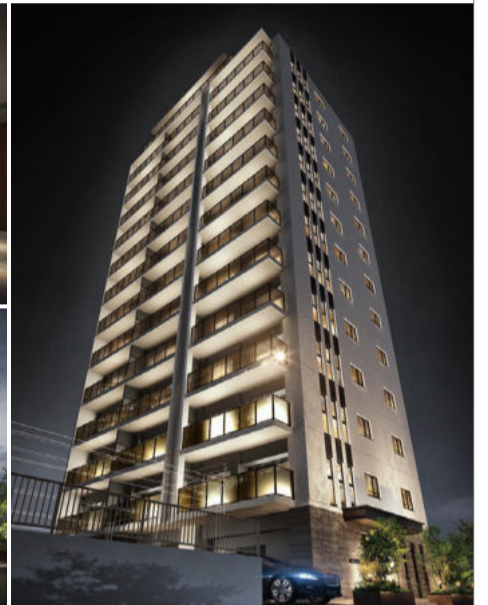
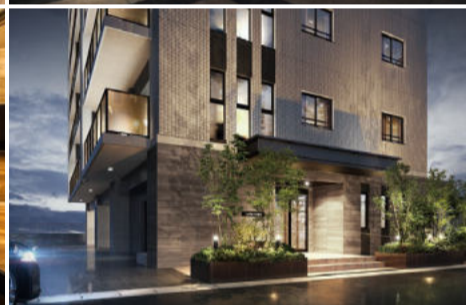
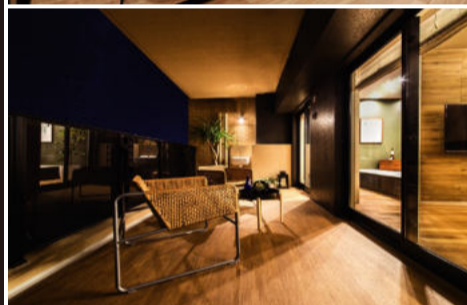
※その他6月は、6/15(火)~6/19(土)、6/23(水)~6/28(月)で本場開催あり

My Favorite Life Style



CLUB THE.HIRAO EKIMAE

物件購入を機にさまざまなアイテムを選ぶのは楽しみであると同時に、多忙なビジネスパーソンにとってその労力や時間を負担に感じてしまうことも。同物件のプレミアムサポート「ワンストップ・インテリアサービス」は、専属アドバイザーがオーナーにヒアリングを行い、好みのテイストや部屋に合わせた最適なコーディネート提案。家具やカーテン、照明、食器、日用品などを事前に買いそろえ、ホテルのようにすべてセッティングされた状態なので、入居してすぐに快適な生活を始められる。



資産性と利便性が高い西鉄平尾駅徒歩3分の新築物件が誕生

いつの時代においても駅近物件は需要が多く、減価しにくいのが魅力。福岡は全国でも珍しく人口増加傾向にあり、地価公示価格も年々上昇しているため、人気の駅近物件を所有することは、資産形成としても理にかなっている。

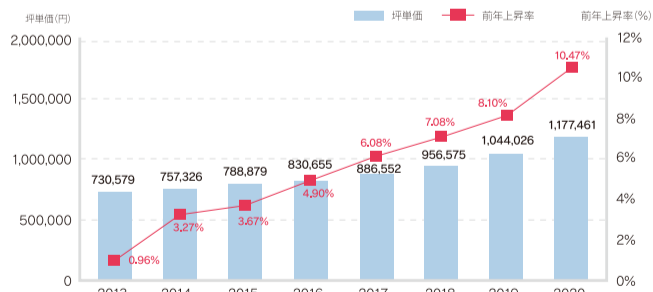
中央区で駅近の新築物件は、市場に出回ることがあまりない。西鉄福岡(天神)駅まで2駅しか離れておらず、通勤しやすいセカンドハウスとしてもおすすめ。いつか手放すことを考慮しても、資産性と利便性が高い物件なので、将来性も期待できるだろう。

建物は無機質でシャープなモダン空間のエントランス、シンプルさの中に気品と風格を備えたエントランスホールが現代的。ワンフロア3邸のみのプライベートレジデンスで、居室は独自の「フリーオーダープランシステム」が多様な要望に応えてくれる。間取り変更や設備のグレードアップなど、オーナーのこだわりを存分に追及してほしい。さらに、洗練されたセンスで家具や日用品をコーディネートする「ワンストップ・インテリアサービス」も用意。

来年2月に竣工予定の「CLUB THE.HIRAO.平尾駅前」は、西鉄平尾駅まで徒歩3分という好立地。平尾駅周辺は地価の上昇率が高くなっており、その中でも徒歩3分以内の物件はリセールバリューが群を抜いている。それは平尾駅から半径1km内の新築分譲マンションで、徒歩3分以内の物件は全48物件中5物件(当該物件を含む)しかないという希少性からだろう。

DATA.1

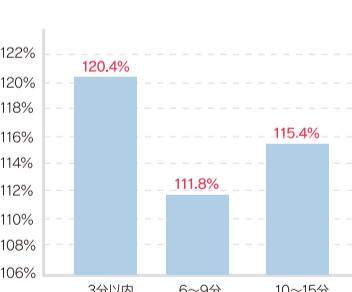
[平尾駅周辺地価推移]



※グラフ作成/地価公示価格チェッカー

DATA.2

[平尾駅徒歩圏別リセールバリュー]



※九州マーケティング株式会社調べ/2006年10月~2020年2月に新築分譲され、2018年10月~2021年3月に中古流通した分譲マンションを対象に新築分譲価格からの価格維持率(リセールバリュー)を算出。成約価格・成約率はアットホームデータより

【売主】 Alliance Real Estate Sales Co. (社)九州住宅産業協会会員 (社)福岡県宅地建物取引業協会会員 宅地建物取引業 福岡県知事(4)第14436号

【お問い合わせ】 Alic Style高宮デザインセンター 0120-303-477 福岡市南区高宮5-18-17 ※来訪は要予約

www.hiraoekimae.jp



■物件概要 ●物件名/CLUB THE.平尾駅前 ●所在地/福岡市中央区平尾二丁目238-1(地番) ●住居表示/福岡市中央区平尾2丁目16番10 ●交通/西鉄天神大牟田線「西鉄平尾」駅 徒歩3分(約220m) ●用途地域/商業地域 ●その他地域/地区/準防火地域 ●地目/宅地 ●建ぺい率/90% ●容積率/400% ●敷地面積/617.54㎡ ●建築面積/274.69㎡ ●建築延床面積/2,852.44㎡ ●構造/規模/鉄筋コンクリート造 地上14階建て ●建築確認番号/第ER1-19051043号(令和2年1月22日) ●総戸数/37戸 ●販売戸数/23戸 ●間取り/2LDK・3LDK ●専有面積/55.17㎡~70.95㎡ ●バルコニー面積/9.01㎡~11.11㎡ ●室外機置場面積/1.04㎡・1.40㎡ ●駐車場/敷地内駐車場22台(平置駐車場2台・機械式駐車場20台) ●バイク置場/9台(大型バイク2台・ミニバイク7台) ●自転車置場/62台(平置き11台・スライドラック式51台) ●竣工予定/2022年2月下旬予定 ●入居予定/2022年3月下旬予定 ●分譲後の権利形態/敷地:各戸専有面積による所有権の共有、建物:専有部分は区分所有権、共有部分は住戸専有面積割合による共有持分 ●設計・監理/株式会社K-Tプランニング ●施工会社/株式会社オークス建設 ●管理会社/アライアンスサービス株式会社 ●設計図書閲覧場所/株式会社アライアンス 本社・Alic Style高宮デザインセンター ●売主・事業主/株式会社アライアンス ●販売価格/3,960万円~5,620万円 ●最多販売価格帯/4,200万円台(4戸)・5,300万円台(4戸) ●管理費/7,700円~9,900円 ●修繕積立金/4,400円~5,600円 ●修繕積立基金/331,000円~425,700円(引渡時一括) ※物件概要は計画段階のもので面積仕様等が変更となる場合があります。 ●広告有効期限/2021年8月末日



My Favorite Life Style



Custom image

SUNGREAT HIRAOSANSO

カスタム可能な居室は、経験豊富なスタッフやコーディネーターが理想的なオーダーメイドに対応。掲載の居室CGは、和室をなくしてリビングと一体化させ、広く開放感あふれる空間を実現。クローゼットコーナーは中を見せるスクルトン素材を使用し、キッチンに多目的カウンターを設置したカスタム例のイメージ。一方、自然の恩恵と都市の洗練が調和したパブリックスペースは、重厚感漂うエントランスホールや四季の移ろいを感じさせる緑に満ちたエントランスアプローチなどが印象的。



エントランスホール

エントランスアプローチ

エントランスホール

理想の一部を造る「ONLY ONE ORDER」

「サングレート平尾山荘」の「設計変更権付カスタムフリー」は、わが家だけのコンセプトに従って、住まう人自身が理想の空間に仕上げていく手法。壁一面を本棚で埋めたクラシックスタイルの書斎、お気に入りの映画やコンサートを楽しめるホームシアタールーム、衣類や雑貨を美しく収納できるゆとりあるウォークインクローゼット、キッチンに隣接して食品や調味料等を収納するおしゃれなパントリーなど、新築マンションを注文住宅のようにカスタムできる。



Custom image

全てが角住戸、自分流を極めるカスタムフリー特別分譲

南公園や浄水緑地といった多くの自然に包まれ、ゆったりと時間が流れる閑静な住宅街。繁華街の天神に近接しながら、幕末期の女流歌人が居を構えた平尾山荘など歴史ある建物や自然が保全された環境が整う。そして、山荘通りや浄水通りへと続く邸宅地として、平尾5丁目には奥ゆかしく穏やかな歳月を重ねている。

「サングレート平尾山荘」が目指すのは、住む人の身になって考え、そこに住まう家族一人ひとりの思いをカタチにすること。特筆すべきは、「設計変更権付カスタムフリー」による自由度の高さ。広さや天井高、角住戸にこだわったひとクラス上の空間を、独自のライフスタイルに合わせてカスタマイズできる設計変更権を付けて分譲している。フルオーダーキッチンのおしゃれな老舗メーカー「キッチンハウスのオリジナルキッチンをはじめ、テラワークのためのホームオフィス、映画や音楽の趣味に没頭できるホームシアタールームなど、間取りの変更からオプションまで多彩なオーダーに対応可能だ。

いま、家で過ごす時間のスタイルが、これまで以上に問われる時代。家族が快適に暮らすことはもちろん、仕事をスマートに持ち込むこと、趣味をダイナミックに楽しむことなど、新しい住み心地が求められるようになった。静謐と同時に躍動を手にした立地で、空間をカスタムできる「サングレート平尾山荘」は、ほかでは叶えられないオンリーワンの価値を知りたがる人から選ばれている。

【お問い合わせ】

サングレート平尾山荘棟内モデルルーム

☎ 0120-525-805

【住所】福岡市中央区平尾5-1-16 ※来訪は要予約

サングレートマンションギャラリー

☎ 0120-433-630

【住所】福岡市博多区上牟田3-11-13 ※来訪は要予約

【売主】



宅地建物取引業免許/福岡県知事(14)2693号  
【社】福岡県宅地建物取引業協会会員 【社】九州不動産公正取引協議会加盟

■物件概要 ●名称/サングレート平尾山荘 ●所在地/福岡市中央区平尾5丁目10番(地番) ●交通/西鉄バス「教会前」バス停 徒歩約5分、西鉄電車「平尾」駅 徒歩約13分、福岡市地下鉄「薬院大通」駅 徒歩約13分 ●用途地域/第1種中高層住居専用地域 ●建ぺい率/70%(60%+角地緩和10%) ●容積率/150% ●地目/宅地 ●私道負担/なし ●敷地面積/1,140.39㎡ ●建築面積/700.53㎡ ●延床面積/2,383.93㎡ ●構造・規模/鉄筋コンクリート造、地上6階 ●建築確認番号/第ERI-16030618号(平成29年1月18日) ●総戸数/18戸 ●販売戸数/10戸 ●間取り/2LDK~4LDK ●住戸専有面積/83.36㎡~95.67㎡ ●バルコニー面積/13.57㎡~33.59㎡ ●駐車場台数/19区画(24台・縦列駐車5台含む) ●販売価格/6,066万円~8,983万円 ●最多販売価格帯/8,400万円台(2戸) ●竣工/平成30年8月下旬 ●入居/即入居可 ●売主/株式会社AII ●設計・監理/株式会社久保建築設計 ●施工/株式会社イチケン 福岡支店 ●設計図書閲覧場所/株式会社AII福岡支店及びサングレートマンションギャラリー ●分譲後の権利形態/敷地共有、建物区分所有 ●分譲後の管理形態/購入者全員で管理組合を結成後、日本ハウズイング株式会社に委託 ●管理費(月額)/21,670円~24,870円 ●修繕積立金(月額)/6,660円~7,650円 ●修繕積立基金(一括)/291,000円~334,000円 ●駐車場料金(月額)/18,000円~28,000円 ●バイク駐輪場使用料(月額/台)/原付バイク:1,000円、自転車:200円 ●前金保証機関/西日本住宅産業信用保証株式会社 ●広告有効期限/2021年6月末日



※写真・CG等はイメージであり、実際と異なる場合があります。実際の施工をお約束するものではありません。設計変更による範囲には制限があります。また、設計変更の金額には上限があります。家具・小物等は価格に含まれません。詳しくはお問い合わせ下さい。