

働く男のライフスタイル情報紙

Biz Life Style

[ビズスタ福岡]

2021 04

特別版

『BizLifeStyle』は東京、名古屋、関西、京都、仙台、福岡にて49万部発行
下記URLまでアクセスを。

www.biz-s.jp

広告掲載に関するお問い合わせ・申し込みは
TEL.092-687-7111 FAX.092-687-7117

企画・制作/株式会社デイリー・インフォメーション九州
〒810-0001 福岡県福岡市中央区天神4-6-7 天神クリスタルビル7F
©2021 DAILY INFORMATION KYUSHU CO.,LTD

Biz Life Style SPECIAL EDITION

Blue Oceans

By SASAKI CORPORATION No.04

時代を先取りした明るい未来は、いつでも革新的なチャレンジの先にある。

これまでの経験に裏付けされた自信をコンパスに針路をとり、
いつもと同じ場所からでは見えなかった誰も知らぬ景色の向こうへ。

本紙限定!「西福岡マリーナマリノア(ササキコーポレーション)」の船舶免許取得ご紹介特典&レンタルボート特典あり。詳細はP02へ

Blue Oceans
By SASAKI CORPORATION

COLUMN

「人生を豊かにするチャレンジマインド」

春になると、新しいことを始めたい。陽気な日差しに気持ちが後押しされ、普段よりも何かできそうな自信が不思議と湧いてくる。人生において、挑戦することは非常に大切なこと。ここでいう挑戦とは、何の分析もなく挑むことや許容範囲を超えたリスクを負うことではない。それは「挑戦」ではなく、「無謀」と呼ぶ。

挑戦することの重要性は、ビジネスでもプライベートでも同じ。新たなマーケットの開拓は企業に利益をもたらす、趣味の幅を広げることは人生をより豊かにしてくれる。トライしなければエラーはなく、エラーがなければ内省や成長がない。何事も

ちょっと視点を変えるだけで、今までとは違った景色が目飛び込む。一歩踏み出すだけで、世界は広がる。それが海なら、なおさらではなからうか。

人生の舵を取るのには、いつだって自分自身。たとえ失敗しても、挑戦したことは失敗ではない。果敢に挑戦した経験は、何もしないより価値のある財産だ。期待する結果が得られなくても、挑戦することで見えた景色は斬新なアイデアを生み出すきっかけとなり、経験は次なる挑戦への糧となる。なにより失敗を恐れずに行動を起こしたチャレンジマインドが、今後の人生を成功へ導く鍵となるだろう。



INFO

[マリノアポート免許教室]

都心部からのアクセスもスムーズな西日本有数の都市型マリナー。国会試験会場で講習を受けられるのはここだけ！

的確な指導で取得をサポート

毎月免許教室と国家試験を開講しており、国家試験と同じ桟橋や艇で講習できるので安心。2級免許の場合、学科1日と実技半日で国家試験となり、合格率は95%以上となっている。2名以上の申し込みは、講習費用が10,000円引きとお得(進級・実技のみを除く)。2級と特殊は満15歳9カ月から受講可能なので、親子で免許取得するケースも多い。



1級船舶免許

航行区域制限なし。操縦できる船のサイズは2級と同じで、総トン数20トン未満または24m未満。
[総費用]101,000円



2級船舶免許

沿岸から5海里以内を航行可能(湖川限定もあり)。外洋まで出港する予定のない方におすすめ。
[総費用]87,000円



特殊(水上オートバイのみ)

水上オートバイを操縦するための免許。航行区域は15海里以内の沿岸から2海里以内に限る。
[総費用]80,900円

西福岡マリナー
マリノア

本紙限定特典

船舶免許取得で...

・オーナーからの紹介で1万円割引(進級は除く) ・お祝いクルージング / 1時間30分

レンタルボート利用で...

・レンタルボート利用割引券1万円分プレゼント ※レンタルボートのご利用はヤマハシースタイルの会員登録が必要となります。
・燃料10リットル分無料プレゼント

西福岡マリナー マリノア (株式会社 ササキコーポレーション)

[住所]福岡市西区小戸2-11-1 [電話]092-885-2288 [営業]9~4月 9:00~17:00、5~8月 9:00~18:00(7・8月の土・日曜、祝日8:00~18:00) [定休日]火曜(祝日の場合は翌日)

■西福岡マリナー マリノア 各種料金 / [免許教室]1級101,000円、2級87,000円、特殊80,900円 [レンタル]3時間9,100円~、6時間13,500円~ [艇置]陸上年間艇置料257,400円~、海上年間艇置料731,500円~

●その他マリナーのサービスについては内容や料金が異なることがあるため、各マリナーへお問い合わせください。[HP]<http://sasakico.jp/marine/index.html>

Present

下記アンケートにお答えいただいた方から抽選で1名様に「由布院別邸 樹」ペア宿泊券をプレゼント [宿泊有効期限]発行から1年間

プレゼント
応募方法

右記QRコードにアクセス頂き、簡単な読者アンケートに回答後、プレゼントへの応募が行えますので是非ご利用ください。

●応募締切:2021年4月30日(金)消印有効 プレゼント当選者の発表は、商品の発送をもって代えさせていただきます。

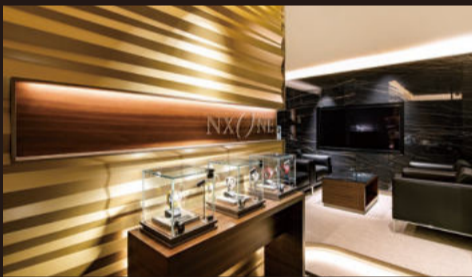


<個人情報の取り扱いについて>当社は、お預かりした個人情報をプレゼントの抽選および発送のために利用いたします。また、性別・年齢等のデータおよびアンケート回答は個人を特定しないマーケティングデータとして集計し、紙面改善のために使用いたします。当選商品発送のため、お預かりした個人情報を商品提供会社へ開示する場合がございます。当社は、お預かりした個人情報をご本人の同意なく第三者に提供いたしません。開示等の請求については個人情報苦情及び相談窓口(din-kyushu@din-group.co.jp)までお問い合わせください。株式会社ディリー・インフォメーション九州 PMS管理責任者(取締役)

Blue Oceans : NX ONE



リシャール・ミルの正規認定中古をメインに扱う店舗として、東京に2店舗、福岡に1店舗を展開する「NX ONE」。時計の委託販売を中心に、アフターケアまでをトータルで手掛けている。時計のコンディションなどを加味した適正価格で販売する。ゲストは、ホテルのスイートルームのようなラグジュアリーな空間で、じっくりと時計選びができるのが魅力。ブランドを熟知したスタッフが丁寧に案内してくれるから、これからリシャール・ミルの購入を検討している人も安心だ。



委託販売システムで時計の楽しみ方倍増

手放したい時計があれば、来店して査定をしてもらおう。後日、メンテナンス費用や販売価格が提示され、見積もりに同意すれば委託販売が開始される。認定書(保証が付帯)が付属した、正規のメンテナンス済み商品なので買い手としても安心。このシステムを利用して買い替えもスムーズ。新品では手に入らないモデルに出会えることもある。



RM 016 オートマティック エクストラフラット / 薄型のレクタングラーモデル。ブラックPVD加工のプレートが特徴的な白の数字が映える。

[ムーブメント]自動巻 [素材]チタン(ケース)、ラバー(ベルト)
[サイズ]縦49.80mm×横38.00mm×厚さ8.25mm
[価格]店舗へお問い合わせの上ご確認ください



RM 010 オートマティック / ブランドを象徴するケースが印象的なベーシックモデル。ムーブメントを表面から眺められるスケルトンのダイヤルも見事。

[ムーブメント]自動巻 [素材]チタン(ケース)、ラバー(ベルト)
[サイズ]縦48.00mm×横39.30mm×厚さ13.84mm
[価格]店舗へお問い合わせの上ご確認ください

貴重なタイムピースにも出会える唯一無二のブティック

2001年、今世紀の始まりとともに誕生した時計ブランド「リシャール・ミル」。彗星の如く現れたかと思うと、常識を覆すような機能やデザインで、愛好家たちの心は奪われた。「エクストリーム・ウォッチ」をコンセプトに掲げ、タフで軽量な新素材と斬新な技術を駆使し、スポーツ時でも着用できるトゥールビヨンを開発。世界的にも人気を博し、新しいモデルが登場すれば新品での購入が困難なほどだ。そこで、購入の選択肢として、国内で唯一の正規認定中古店「NX ONE」を提案したい。

ここにあるリシャール・ミルの時計は、正規のメンテナンスを受けているので安心だ。また、一本一本に、リシャール・ミル正規の認定書(保証が付帯)が付くから、それだけでも、中古というネガティブなイメージは感じない。むしろ、生産本数が少ない時計の中から、時にはレアなモデルに出会えるチャンスに恵まれている。時計を売りたい側にも耳よりな仕組みにも注目を。持ち込んだ時計は適正価格で査定されて委託販売となる。このシステムを利用して、定期的に新たなモデルを買い換えるというサイクルを楽しむユーザーも多いほど。一次はどんなデザインにしよう「チタンの次はカーボンを試してみようか」など、考えるだけでワクワクが止まらない。4月に開催が予定される展示会も要チェックだ。普段はお目にかかれないモデルも登場。公式HPとSNSで随時確認を。

Info...



NX ONE FUKUOKA

[住所]福岡市博多区下川端町3-2 ホテルオークラ福岡ビル1F [電話]092-263-3002
[営業]11:00~19:00 [定休日]水・日曜(月曜が祝日の場合は日曜営業) [HP]https://nxone-fukuoka.jp/

Event Info

4月17日(土)・18日(日) 店内にて展示会開催予定

※予約制につき事前に電話にてご確認ください。

Blue Oceans : IWATAYA Watch Salon



(右)サブマーシブル ルナロッサ PAM01039 / ケースに採用されたパネライ独自のカーボテックは、高分子ポリマーとカーボンファイバーの複合素材。
[ムーブメント]自動巻 [素材]カーボテック [サイズ]47mm [防水]300m [価格]2,629,000円

(上)ルミノール ルナロッサGMT PAM01036 / 右のファーストモデル以来継承する、ルナ・ロッサの帆を使用した文字盤に、チームカラーの赤がアクセントになっている。
[ムーブメント]自動巻 [素材]チタンDLCコーティング [サイズ]44mm [防水]300m [価格]1,353,000円



SPECIAL COLLABORATION

パネライの伝統とルナ・ロッサの船体が融合

パネライは、2019年に、国際ヨットレースの第36回アメリカズカップに挑戦するイタリアチームのルナ・ロッサの公式スポンサーに就任。同年にはコラボレーションモデルを発表した。ルナ・ロッサの船体からインスパイアされたこのコラボモデルは、全モデル共通で裏蓋にエンレーピングされたヨットがトレードマーク。ダイヤルにはルナ・ロッサで実際に使用されたセイルを張り、一つ一つ異なる模様が個性的。ケースやベゼルには軽くて耐傷性に優れた先端素材を採用する。

EVENT

レアなモデルも登場するポップアップを開催

九州初のブティックのオープンを記念して、岩田屋本館1階にてポップアップが開催される。「海への情熱」をコンセプトに、ルナ・ロッサコレクションをフィーチャーした会場では、3月末からの1週間、定番から新作まで豊富なモデルを見ることができる。

[場所]岩田屋本館1F [期間]2021年3月31日(水)~4月6日(火) [時間]岩田屋本館の営業時間に準ずる



イタリアの老舗ブランド「パネライ」が福岡に上陸

国際ヨットレースのアメリカズカップに登場した、イタリアチームの「ルナ・ロッサ」とのコラボレーションモデルを発表するなど、話題性にも事欠かない。ブティックには、定番はもちろん、ブティック限定販売モデルまでもがラインナップ。実際に試着するなど、写真や映像ではわからないこだわりを、細部までその目で確認しよう。

2021年3月中旬、九州初となるパネライのブティックが岩田屋に誕生した。館内ではオープンを記念したポップアップが開催され、その注目度の高さが伺える。イタリアを代表するブランドの逸品を、ぜひ間近で体感してほしい。

さて、パネライといえば、イタリア海軍特殊部隊が作戦時に着用した時計がルーツだ。そのため、時計としての視認性に加えてタフネスさが求められ、デカくて分厚い「フォルム」が特徴となる。90年代以降は、大きな時計が各ブランドから輩出され、ブームとなるが、その潮流を作ったのがパネライだと言っても過言ではない。その後も、同ブランドは、時代の流れに左右されない時計づくりを徹底。形状については、モダンでエレガントな印象を持つ「ラジオミール」を原型に、ルミノールと呼ばれる現在のケース形へと変化。その上で、傷に強いカーボテックなどの新素材を開発したり、ダイバースウォッチのケースにブロンズを採用したりと、独自の進化を遂げている。

Info...

岩田屋本店 時計サロン

[住所]福岡市中央区天神2-5-35 岩田屋本店 新館4F [電話]092-714-3011 [営業]10:00~20:00 [定休日]不定 [HP]<https://www.gressive.jp/shop/R0430>

Blue Oceans : IBIC



通常の本造建築を超える新木造CLT(写真上・左下)が福岡の地でも実現。CLTとともに、無駄を省きながら良いモノは長く利用する、サステナブルな暮らしをはじめてみてはどうだろうか。そこに、自然界の美しさを住まいに取り込んだ「普遍の美」を追求するオーガニックハウスのデザインが融合。年輪、木目、節など、木材が魅せるデザインは、空間にリズムを生み、安息を与える。フランク・ロイド・ライトの建築思想を表現し、こだわりの詰まった注文住宅(写真右下)へと昇華していく。

近年注目の建材「CLT」が建築の常識を覆す

CLTとは、1990年代中頃からオーストラリアを中心に発展してきた新しい木質構造用の材料。現在では、ヨーロッパ各国でも様々な建築物に利用されている。例えば、2008年にロンドンで、2階以上でCLTを採用した世界初の木造建築として9階建て高層住宅が完成し、バンクーバーでは、2017年に18階建て学生寮が竣工。日本でも木造在来工法、鉄骨造、RC造に替わる新しい構造体として注目度が高まっている。国産材の有効活用の切り札として、官民一体となり急速に発展を遂げているところ。建築材料の再利用により、半永久的に資源の供給ができるというのも魅力だ。



比類なきデザインと新木造CLTで紡ぐ100年愛されるオーガニックハウス

見惚れるほどの直線的な外観が、なぜか周囲の自然と絶妙に調和する、美しい住処がある。近年話題の「CLT建築」は「オーガニックハウス」が展開する住まいだ。CLTとは、国産のひき板を重ねて接着した大判パネルのこと。環境に優しく、耐久性、耐火性、遮音性に優れているのはもちろん、施工期間を短縮できるという扱いやすさもポイントだ。なにより、床、壁、天井から森に包まれているような、インドアとアウトドアが曖昧な心地よさを感じるのはCLTならでは。

使い勝手の良さもこの構造の特徴。非常に強固な構造であるが故に、鉄骨構造などと組み合わせることができ、戸建てだけではなく、集合住宅や店舗、病院といった様々な場面でも活躍し、今後は多くの施設での導入が見込まれている。そこに、偉大な建築家であるフランク・ロイド・ライトのDNAを継承したデザインと融合することで、唯一無二の建築が完成する。ライトといえば、日本では帝国ホテルや自由学園明日館などの傑作を残し、今なお現代の建築家に大いなる影響を与えている「近代建築の巨匠」だ。

100年近く現存する彼の作品は、どれもが世界の人々の記憶に残る「普遍的造形美」。この変幻自在にして有機的なライトのデザインを享受できるというのは、最高の喜びなのだ。自然に抱かれた別荘ともなれば、この上なく豊かな「おこもり時間」を謳歌できるのではないだろうか。

Info...

オーガニックハウス

[住所]福岡県太宰府市水城2-4-18 [電話]0120-005-029 [営業]10:00~18:00 [定休日]水曜日 [HP]<https://www.organic-house.net/>

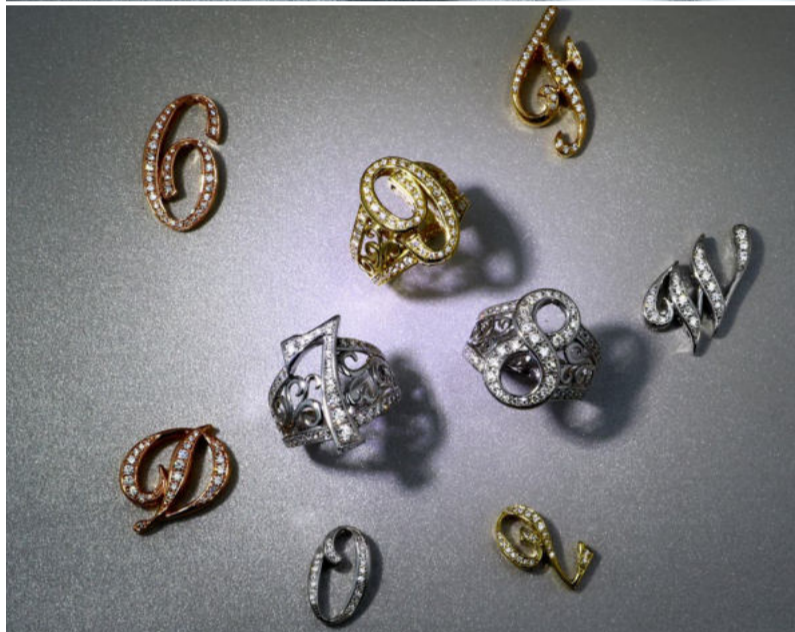
オーガニックハウス
公式HP



CLT建築
公式HP



Blue Oceans : Gem Castle YUKIZAKI



<左上>AUDEMARS PIGUET ロイヤルオーク オートマティック [ムーブメント]自動巻 [素材]ステンレス [サイズ]41.0mm [機能]デイト表示 [価格]3,680,000円 <右上>VACHERON CONSTANTIN / オーバーシーズ [ムーブメント]自動巻 [素材]ピンクゴールドレザ [サイズ]41.0mm [機能]デイト表示 [価格]4,092,000円 <左下>イニシャルや数字をテーマにした、オリジナルジュエリーの「ノンブル」と「アルファ」 <右下>存在感のあるデザインで人気のメンズジュエリー「レガリア」

SHOP

店内には、経験豊富なスタッフが常にスタンバイ。探し物や困りごとなどあれば、気軽に相談できる。また、本店には技術ルームも完備し、本場スイスのメーカーの監修を受けて作られた設備が充実。専門の職人が、時計や宝石など各分野に分かれて、全国からの修理やメンテナンスを行なっている。

SHOPPING SITE

公式WEBサイトでは、新作や在庫状況まで検索できるから、店舗に行く前に一度確認してみるのがおすすめ。

圧倒的なアイテム数と極上のサービスで“新しい”商品選びを

ゲストを異空間へと誘ってくれる煌びやかな店内には、国内外問わず、あらゆる時計や宝飾品がずらり。そこに上質なサービスが加わり、宝物探しを一層楽しくさせてくれる。

ここ「福岡ゆきざき本店」は、遊びや発見に出会える大人のための空間だ。天神きらめき通り沿いにある店舗は、夜には色とりどりのイルミネーションに彩られ、もはや天神のランドマークだ。ビジネスからカジュアルまで使える豊富なラインナップをそろえる1階をはじめ、高級時計やジュエリーを扱う2階、ブライダル専門の3階という売り場構成だ。特に、時間をかけて商品を吟味する際、よりラグジュアリーな2階のフロアへ。目の前にバーキンがディスプレイされたパーカウスターもあり、フリードリンクを楽しみながら優雅な時間を過ごせる特別な場所となっている。

ECサイトやSNSを絡めたアイテム検索の仕方にも注力する。ゆきざきは、東京、名古屋、大阪、熊本など全国に16店舗を展開し、業界最大級の商品点数を有していることは言うまでもない。その独自のネットワークを駆使すれば、サイトで事前に各店舗の在庫状況をすぐに把握できる。進化するゆきざきならではのスマートなサービスをぜひ体感して。新入学や新入社員、新生活など、お祝い事が多いこの季節にも、頼れる存在になれるだろう。

Info...

株式会社 ジムキャッスルゆきざき
福岡ゆきざき本店

[住所]福岡市中央区天神2-6-14 ゆきざきビル [電話]092-734-0222 [営業]10:30~20:00 [定休日]なし [HP]https://gc-yukizaki.jp/

公式ショッピングサイト



Blue Oceans : GOODLIFE COMPANY



「グッドライフカンパニー」が企画・開発したマンションブランド「LIBTH(リブス)」の開発棟数は、これまで130棟(2021年2月末時点、進行中プロジェクト含む)。「LIBTH」は、ハイクラスおよびミドルクラスのマンションとアパートがあり、規模や予算に応じてオーナーの条件に適した不動産運営ができる。新築物件を所有するメリットは、取得税の控除(条件あり)、入居率の高さ、新築から5年間は建物の固定資産税が1/2となる(条件あり)ことなどが挙げられる。

マンション経営のすべてをワンストップでプロデュース

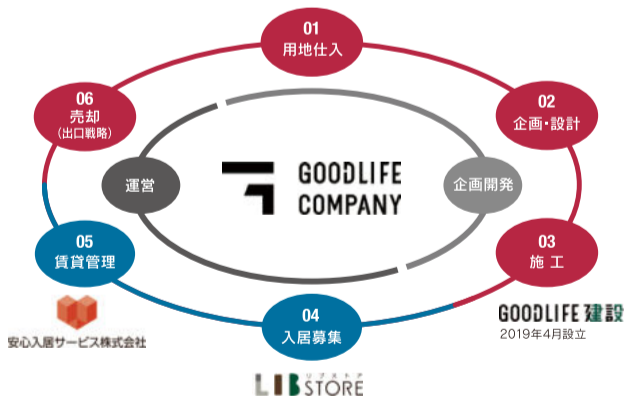
さまざまな投資先がある中で、ハードルが高く思われがちが不動産。しかし、資金面や収入面でのメリットが多く、意外と始めやすい資産運用であることを知ってほしい。資金に関しては、取得前の土地や建物を買取に融資が受けられるため、自己資金の数倍も大きな物件への投資が可能。収入に関しては、頻りに価格変動する金融資産と異なり、約6〜8%という高い利回りで毎月安定した家賃収入が期待できるのだ。マンション経営は、多数ある複雑な手続きや管理業務が敬遠されているが、「グッドライフカンパニー」では投資用物件の用地仕入、企画・設計、施工(監理)、入居募集、賃貸管理、売却までのサービスをワンストップで提供できるのが最大の利点。通常はそれぞれ別発注となるが、内製化を実現した同社は、グループ内の建設会社がマンション建設を行う。投資用不動産に伴うサービスをグループ各社が担う同社は、初心者でも安心して任せられる。

同社の物件は福岡市・熊本市・那覇市にあり、アクセスが良くて需要が見込まれるエリアを中心に開発。不動産会社と建設会社の強みを併せ持つことで高い入居率(98.9%※1)と収益性を実現し、オーナーの満足度も高く62%※2ものリピート率を誇る。市場よりも高い利回りだからこそ、多くの資産家から投資先として選ばれている。

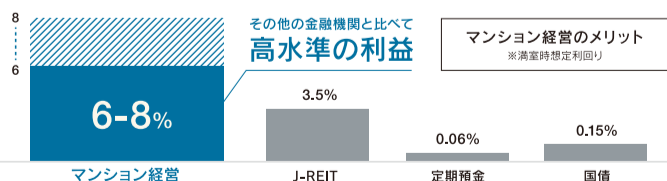
税金対策や老後の備え、万が一の時に遺された家族の生活保障として、用地仕入から売却(出口戦略)まで支えてくれる頼もしい不動産投資のパートナーとなるだろう。

※1:2021年2月末時点
※2:2017年12月期〜2019年12月期

アセットマネジメント事業



プロパティマネジメント事業



CHECK!

新築物件情報



馬出2丁目新築マンション(仮称)

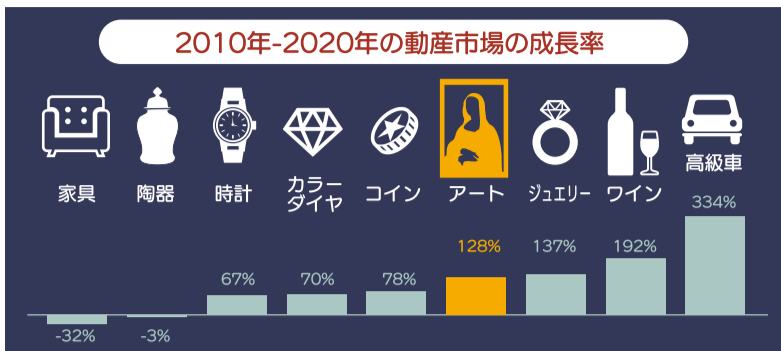
<1棟収益マンション>
[所在地]福岡市東区馬出2丁目
[最寄り駅]地下鉄箱崎線「馬出九大病院前」駅 徒歩3分、JR鹿児島本線「吉塚」駅 徒歩9分
[総事業費]約5.7億円 [想定表面利回り]約6.3%
[想定プラン]14階建て(1LDK×13戸、1R×26戸)
[完成予定]2022年下旬



那覇市松川新築マンション(仮称)

<1棟収益マンション>
[所在地]沖縄県那覇市松川
[最寄り駅]ゆいレール「おもろまち」駅 徒歩7分
[総事業費]約6.1億円
[想定表面利回り]約6.3%
[想定プラン]13階建て(2LDK×24戸)
[完成予定]2022年月中旬

Info...



売るなら
今?

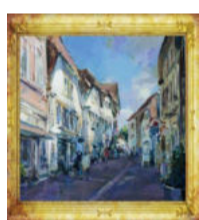
コロナ禍で 美術品を売る人が続出!

今、美術品市場が活況だ。

2000年頃から約20年間、バブル崩壊、リーマンショックや地政学的リスクによる不安定な経済下における景気後退で投資目的である美術品を売却する動きが大きかった。地震や大雨などの異常気象や、高齢化社会による終活・断捨離ブームがおこり、近年は特にその動きが加速している。ひどい時にはデパートで買った金額の1/10まで下がっている物もあった。ただしここ数年、値下がりが続いていた美術品市場に下げ止まり傾向が見えてきた。

新たなニューリッチによる市場への参入、コロナ禍による株式市場に連動して、金余り現象が美術品市場にも連鎖し、流れてきていると思われる。

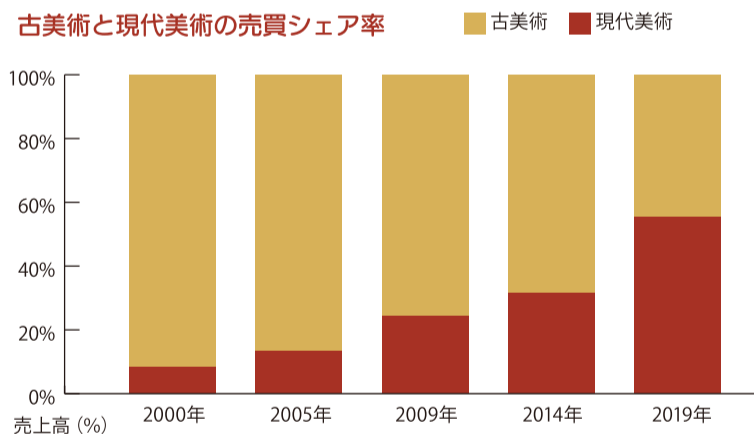
またこのコロナ禍で日本はもちろん、全世界で家での過ごす時間が増えた。中国人を筆頭に、日本美術の素晴らしさ、詫び寂びの世界観、精神性等、日本文化の素晴らしさに世界が気が付き始めていると言えよう。特に人気草間彌生、奈良美智をはじめとする日本現代アートだ。



古美術・現代アート・中国美術を
売却する流れが顕著だ。

昨今の物より時間などに投資する価値観や生活様式の変化により、美術品や骨董品を売却する流れが加速している。特に、中国美術市場の盛り上がりにより、高額売却できるケースもある。この様な先行き不透明な時こそ、お気に入りの絵画、また家族代々伝わったお宝等、一度、鑑定、そして現在の時価評価査定を依頼することを奨める。

古美術と現代美術の売買シェア率



無料鑑定サービスはこちら(専門家によるアドバイスも受けられます)

無料出張査定

ご自宅・会社へ
訪問査定・鑑定・買取致します

訪問査定・見積りは無料です。
個人情報厳守。当館は急なご訪問は致しません。

鑑定ご希望の作品を撮影し、メールまたはLINEアカウントにお送り下さい。
メール: info@hongou.jp

LINE鑑定



鑑定・買取ジャンルはさまざま

掛け軸

焼物

絵画

茶道具

仏像

刀剣

現代アート
中国美術
高価買取

美術品・絵画無料鑑定会

4/10 大牟田文化会館 3F

4/11 八女市民会館おこなす八女 2F

4/16 久留米シティプラザ 4F

4/17 北九州国際会議場 1F

4/18 福岡ファッションビル 1F

美術品・絵画の売却は
本郷美術骨董館で

本郷美術骨董館

0120-518-100

東京都公安委員会許可 第305471009552号 美術商