

働く男のライフスタイル情報紙

# Biz Life Style

[ ビズスタ福岡 ]

2021 01

特別版

『BizLifeStyle』は東京、名古屋、関西、京都、仙台、福岡にて49万部発行  
下記URLまでアクセスを。

[www.biz-s.jp](http://www.biz-s.jp)

広告掲載に関するお問い合わせ・申し込みは  
TEL.092-687-7111 FAX.092-687-7117

企画・制作/株式会社デイリー・インフォメーション九州  
〒810-0001 福岡県福岡市中央区天神4-6-7 天神クリスタルビル7F  
©2021 DAILY INFORMATION KYUSHU CO.,LTD

Biz Life Style SPECIAL EDITION

## Blue Oceans

By SASAKI CORPORATION No.03

時代を先取りした明るい未来は、いつでも革新的なチャレンジの先にある。

これまでの経験に裏付けされた自信をコンパスに針路をとり、

いつもと同じ場所からでは見えなかった誰も知らぬ景色の向こうへ。

本紙限定!「西福岡マリーナマリノア(ササキコーポレーション)」の船舶免許取得ご紹介特典&レンタルボート特典あり。詳細はP02へ



# Blue Oceans

By SASAKI CORPORATION

## This Magazine Introduction

自分の感性を信じ、未来を切り拓くビジネスマンが共感する確固たるスタイルをお届け。

ただでさえ寒い冬なのに、わざわざ海に出るなんてー。そう思いたくなる気持ちも分からなくはないが、冬には冬の海でしか体験できない楽しみ方があることを知ってほしい。

空気が澄んだ冬は、海の美しさが一層引き立つのが魅力。オフシーズンの海はクルージングする人が少ないため、目の前に広がる大海原を独占したような気分が湧いてくる。釣り好きにとっては、ヒラメやブリなど冬にしか釣れない魚を狙って海に出ずにはいられない。冬の海はいつもより開放的で、とっておきの景色や高級魚とも出合うことができる。これは出港する人が少ない冬の海に出たからこそ得られる貴重な体験だ。

また、春からの本格的なシーズンに向け、船の点検や整備を行う大切な期間でもある。何事にも準備を怠らないことの重要さは、ビジネスシーンにおいても通じるはず。また船舶免許を持つていない人は、この冬に免許を取得しておくのがおすすめ。初心者も海に出る人が少ない冬の内には、船の操縦の練習をしておくといいたい。

冬のクルージングで格別なのは、洋上から初日の出を拝むこと。朝日が海面にキラキラと反射する様子は神々しく、毎朝昇る太陽もこの日ばかりは特別なものを感じる。本紙で特集するモノ・コトも、厳寒の海を照らす初日の出のように特別な存在となるに違いない。



### [ マリノアポート免許教室 ]

都心部からのアクセスもスムーズな西日本有数の都市型マリナー。国会試験会場で講習を受けられるのはここだけ！

#### 的確な指導で取得をサポート

毎月免許教室と国家試験を開講しており、国家試験と同じ桟橋や艇で講習できるので安心。2級免許の場合、学科1日と実技半日で国家試験となり、合格率は95%以上となっている。2名以上の申し込みは、講習費用が10,000円引きとお得(進級・実技のみを除く)。2級と特殊は満15歳9カ月から受講可能なので、親子で免許取得するケースも多い。



#### 1級船舶免許

航行区域制限なし。操縦できる船のサイズは2級と同じで、総トン数20トン未満または24m未満。  
[総費用] 101,000円



#### 2級船舶免許

沿岸から5海里以内を航行可能(湖川限定もあり)。外洋まで出港する予定のない方におすすめ。  
[総費用] 87,000円



#### 特殊(水上オートバイのみ)

水上オートバイを操縦するための免許。航行区域は15海里以内の沿岸から2海里以内に限る。  
[総費用] 39,000円

西福岡マリナー  
マリノア

本紙限定特典

船舶免許取得で...

・オーナーからの紹介で1万円割引(進級は除く)

・お祝いクルージング / 1時間30分

レンタルボート利用で...

・レンタルボート利用割引券1万円分プレゼント ※レンタルボートのご利用はヤマハシースタイルの会員登録が必要となります。  
・燃料10リットル分無料プレゼント

#### 西福岡マリナー マリノア (株式会社 ササキコーポレーション)

[住所]福岡市西区小戸2-11-1 [電話]092-885-2288 [営業]9~4月 9:00~17:00、5~8月 9:00~18:00(7・8月の土・日曜、祝日8:00~18:00) [定休日]火曜(祝日の場合は翌日)

■西福岡マリナー マリノア 各種料金 / [免許教室]1級101,000円、2級87,000円、進級39,000円 [レンタル]3時間9,100円~、6時間13,500円~ [艇賃]陸上年間艇賃料234,000円~(税別)、海上年間艇賃料635,000円~(税別)

●その他マリナーのサービスについては内容や料金が異なることがあるため、各マリナーへお問い合わせください。 [HP]http://sasakico.jp/marine/index.html



My Favorite Life Style

## PRECIOUS TIMEPIECE

# 世界屈指のマニュファクチュールが紡ぐ最高の一本



エクスカリバー ダブルフライングトゥールビヨン DBEX0920

2021年1月リリースのニューモデル。ブランドを象徴するシグネチャーを搭載し、先進的なデザインを施した新作。世界限定8本。【ケースサイズ】45mm(ピンクゴールド) 【防水性】10気圧 【ムーブメント】手巻  
【機能】スケルトン ダブルフライングトゥールビヨン 【価格】予価31,900,000円

唯一無二の時計ブランドとして、ユーザーを魅了し続けているロジェ・デュブイ。来年発表される新作のトゥールビヨンでも、創造力豊かなデザインと技術力に裏打ちされた高品質を兼ね備え、話題を呼んでいる。ではそんな、ロジェ・デュブイの魅力とは何か。ブランドは、1995年に誕生した、スイス時計ブランドとして

は新参の会社。創業者のロジェ・デュブイ氏は、パテック・フィリップで時計師として経験を積み、その後、小さな工房で時計を修理する仕事をしながら、理想の時計作りを思い描くようになった。やがて同社を設立し、そこから数々のコレクションを発表。徐々に独自の地位を確立していくこととなる。その過程でこだわり続けたのが「ジュネーブ・シール」の取得。高級時計の証である「ジュネーブ・シール」を、これまでにほとんどのコレクションで獲得し、デザイン性と高水準のクラフトマンシップを証明し続けている。

### 最高級時計の称号

#### 「ジュネーブ・シール」

時計の聖地・スイスジュネーブ州が制定し、取得が困難なことでも有名なムーブメント規定。ジュネーブに製造拠点を置くブランドのみが対象となり、品質や性能、装飾、仕上げ技法なども細かく評価され、その厳格な基準をクリアしたモデルだけが取得することができる。



## PRODUCT LINEUP



エクスカリバー 42 オートマティック スケルトン DBEX0473

ピクセルカモフラップが個性を発揮し、スケルトンムーブメントのブリッジを星形に設計したモダンウォッチ。機構全体が浮遊しているように見えるだけでなく、11時位置のマイクロローターまでスケルトン加工になっている。  
【ケースサイズ】42mm 【防水性】3気圧 【ムーブメント】自動巻  
【機能】オートマティックスケルトン 【価格】7,260,000円



エクスカリバー オートマティック スケルトン DBEX0807

ホワイトゴールドに様々なサイズのダイヤを細部までセッティングするという、ブランド初の施しを加えた挑戦的なモデル。軽やかなスケルトンムーブメントとも調和し、時計と宝飾の繊細な技法をダイナミックに堪能できる。世界限定28本。  
【ケースサイズ】42mm 【防水性】3気圧 【ムーブメント】自動巻  
【機能】オートマティックスケルトン 【価格】16,500,000円



エクスカリバー ブラックライト レインボー DBEX0861

星形ブリッジのスケルトンムーブメントに、UVライトで光るバーを組み込んだ2020年新作。60個のカラーストーンがセッティングされ、昼夜のコントラストを楽しめる。ゴールドプレスレット仕様で、より煌びやかさをプラス。世界限定28本。  
【ケースサイズ】42mm 【防水性】3気圧 【ムーブメント】自動巻  
【機能】オートマティックスケルトン 【価格】15,400,000円

岩田屋本店 時計サロン ☎092-714-3011

【住所】福岡市中央区天神2-5-35 岩田屋本店 新館4F  
【営業】10:00~20:00 【定休日】不定 【HP】<https://www.gressive.jp/shop/R0430>



## Blue Oceans : Iwataya Mitsukoshi

## 国内外のインテリアブランドが勢揃いする注目の9日間

めつきり家で過ごす時間が長くなり、より居心地の良い環境を求めようになった昨今。インテリアの一つ一つにこだわりながら、理想の住処を完成させたい読者も多いことだろう。そこで朗報なのが、岩田屋と三越で行われるインテリアフェア「Prime Sights」。国内外のハイブランドが一同に介し、岩田屋と三越の両館合同で9日間開催されるという大規模なイベントとなっている。岩田屋では、カッシーナやアルフレックス、B & B イタリア、アルマーニカーザなど海外ブランドがラインアップ。ラグジュアリーライフデザインをテーマに、ブランドを象徴するようなベーシックなコレクションからエッジの効いたアイテムまで揃い、個性豊かなショールーム作りが見どころだ。

一方三越は、関家具や柏木工、カンディハウス、カリモク家具といったジャパンメイドの家具・雑貨などのブランドが中心。こちらは「タイムレス不変の価値」をテーマに掲げ、流行に左右されずどの時代も愛されるマスターピースがずらりと並ぶ。

インテリアデザインセンターによる、総合インテリアの提案も魅力。専門のインテリアコーディネーターがゲストの要望に合った家具や雑貨などを見立ててくれるというのは、なんとも心強い。一人でじっくりとショールーム巡りを楽しむのもいいが、模様替えや新築購入の際にもぜひ利用したいサービスだ。家具はもちろん、家電やガーデン用品などもブランドイチオシのアイテムが多数あり、トータルでインテリアを見直す良いチャンスだ。

岩田屋三越  
インテリアフェア Prime Sights

[実施期間] 2021年1月16日(土)~24日(日)  
10:00~20:00(最終日は17:00終了)  
[場所] 岩田屋本店 本館7階 大催事場  
福岡三越 9階 催物会場

## コーディネーターが家具選びをサポート

岩田屋本店の新館5階にある「インテリアデザインセンター」。ここでは、数々のインテリアブランドのカタログや生地の見本をもとに、専任のコーディネーターが住まいの相談に応じています。家具一点から、住まい全体の見直し、新築のコーディネートまで、インテリアのプロが親身に対応する。今回のイベントでは、ゲストの要望を聞き、その場でインテリア探しをサポートしてくれる。スタッフの数が限られているので、希望の際は事前にご連絡を。  
インテリアデザインセンター / 092-721-9091



Info...

## 株式会社岩田屋三越

[住所] 岩田屋本店 / 福岡県福岡市中央区天神2-5-35 福岡三越 / 福岡県福岡市中央区天神2-1-1 [電話] 岩田屋本店 092-721-1111 / 福岡三越 092-724-3111 [営業] 10:00~20:00 [定休日] なし  
[HP] 岩田屋本店 / <https://www.iwataya-mitsukoshi.mistore.jp/iwataya.html> 福岡三越 / <https://www.iwataya-mitsukoshi.mistore.jp/mitsukoshi.html>



Blue Oceans : Sekisui House

チーフアーキテクトの感性が光る、こだわりの家作り

「期待感や緊張感はかなりありますが、それを糧にして、自分いしかできない家作りができるところにやりがいを感じます」。そう話してくれたのが、積水ハウス長崎営業所の原田大輔さんだ。原田さんは、社内資格であるチーフアーキテクト（以下、CA）として活躍する建築士。CAとは「家作りの可能性を広げ、業界をリードする人材を多く輩出する」ことを目的に、2008年からスタートした独自の制度。CAになるためには、一級建築士としてのこれまでの実績やクオリティを評価される。加えて、勉強会や研修などでスキルアップしながら目指していくのだという。現在は全国に約250人のCAが在籍し、3000人を目標に、ワンランク上の家づくりを展開しているところ。

「CAとして大切にしているのは、施主のライフスタイルを深掘りしつつ、そこに自分の感性を加えながら私らしい提案をすることです。そのためには、しっかりと現場に足を運んで、どんな家にするか、どのような暮らしが理想的かをイメージすることを徹底しています」（原田さん）。実際、CAの方々の作品は、常識や型に掬われたい、自由な発想から生み出されたものばかり。その上、老舗ハウスメーカーならではのノウハウを活用しながら、安心・安全の家作りができるのも大きなメリットだ。そんな、積水ハウスが仕掛ける一味違う注文住宅の作り方を、ぜひ体感してほしい。



長崎営業所のチーフアーキテクト・原田さんが手掛けた4LDKの物件（自然との対峙）。黒を基調としたスタイリッシュな外観と勾配天井が特徴的な平家だ。リビングからダイニングキッチンにかけて家族が集う空間は、天井に角度を付けることで、平家ながら広々とした開放感のある空間を演出している。さらに、隣家との間には壁を設けてプライベートを保っているが、天井付近には大きな窓があり、室内は常に明るい雰囲気。天井の梁や床の無垢材、庭の植栽と、ところどころに木のぬくもりを感じる仕掛けも、住み心地の良さに繋がっている。



**SEKISUI HOUSE**  
Chief Architect

### SEKISUI HOUSE Chief Architect

積水ハウス独自の社内資格「チーフアーキテクト」。全国に238人、九州には13人が在籍（2020年11月現在）。積水ハウス所属の建築士ではあるが、それぞれが独立した建築事務所のように、さまざまな案件に対応する。そんなCAと直接相談ができる無料相談会「プランニングテーブル」を毎月実施（WEBから予約可能）。自分たちのこだわりが詰まった自由設計の住まいを、トップクリエイターと共に作っていく最初の機会だ。CAが手掛けた作品も参考にしながら、夢を膨らませていこう。対面やリモートにも対応しているので、気になることはなんでも相談してみよう。

**相談会実施中**      完全予約制 / 無料 【お申し込み方法】下記の会場または右記QRよりお申し込みください

スマホから  
予約はこちら

Info...

<p><b>積水ハウス株式会社 福岡支店</b> [住所]福岡市博多区御供所町1-1 [電話]092-262-6111 [営業]9:00~18:00 [定休日]火・水曜、祝日</p>	<p><b>積水ハウス株式会社 北九州支店</b> [住所]北九州市小倉北区京町3-7-1 ガーデンシティ小倉3階 [電話]093-521-0331 [営業]9:00~18:00 [定休日]火・水曜、祝日</p>	<p><b>積水ハウス株式会社 長崎営業所 住まいの情報館</b> [住所]長崎県長崎市西坂町2-3 [電話]095-811-2000 [営業]10:00~18:00 [定休日]火・水曜、祝日</p>	<p><b>積水ハウス株式会社 大分支店</b> [住所]大分県大分市古国府518-1 [電話]097-545-1700 [営業]9:00~18:00 [定休日]火・水曜、祝日</p>
---	--	--	--

- 住宅展示場一覧**
- 【福岡】イズ・ロイエ香椎浜展示場 / 福岡市東区香椎浜2-8 香椎浜SW展示場 / 福岡市東区香椎浜2-8 愛宕シオ・トリステージ展示場 / 福岡市西区愛宕4-21 シャーウッド愛宕展示場 / 福岡市西区愛宕4-21 ショールーム「家学館」久留米 / 久留米市合川町1925-1 シャーウッドKBC久留米展示場 / 久留米市東合川町1-7-31 hit篠山展示場 / 久留米市篠山町397-6 シャーウッド大野城展示場 / 大野城市南大利1-1-108
  - 【北九州】RKB小倉北イズ・ロイエ展示場 / 北九州市小倉北区許斐町1 RKBシャーウッド小倉南展示場 / 北九州市小倉南区朽網3914-6 ひびきのピーサイエオフィス / 北九州市八幡西区本城学研台1-1-108
  - 【長崎】KTN喜々津展示場 / 長崎県諫早市多良見町市布山中 NBCハウジングマルシェ イズ・ロイエ展示場 / 長崎県西彼杵郡時津町日並郷1320-31 NBCハウジング佐世保展示場 / 長崎県佐世保市大和町875-2
  - 【大分】ALPわさだ展示場 / 大分県大分市玉沢小野田73 hit明野住宅展示場 / 大分県大分市明野東1-7-16 TOS展示場 / 大分県大分市勢家春日浦843-48



## Blue Oceans : Gem Castle YUKIZAKI

## 進化が止まらない「ゆきざき」で過ごす特別な時間

高級ブランドからオリジナルブランドまで、多彩な時計・宝飾品を扱う「ジエムキャッスルゆきざき」。福岡を拠点に、東京、大阪、名古屋、熊本と、全国の主要都市に店舗を展開している。

12月には全国17店舗目となる「渋谷ゆきざき」がブランドオープンし、その勢いは止まることを知らない。中でも、天神のきらめき通りに建つ「福岡ゆきざき本店」は、業界全体が注目視する旗艦店だ。品揃えはグループの中でも最大級を誇り、1階から3階まで異なったコンセプトのフロア作りにもこだわっている。明るく広々とした1階には、オメガやロレックスなどの海外ブランドから国産時計のGショックやシチズンなど、ビジネスからカジュアルまで使える豊富なブランド時計が並んでいる。

一方、ワンランク上のハイブランドをセレクトしているのが2階のフロア。ソファやバーカウンターを設えた特別感漂う空間には、本場スイスの高級時計やバーキンなどのマスターピースがずらり。バーカウンターで振舞われるドリンクを片手に、大人だけが許される至福の時間を愉しもう。そして、ブライダル専門の3階もあり、ヘアリングやエンゲージリングはもちろん、アンバーサリリングなどさまざまなニーズにも対応する。

ネット隆盛の時代において、実店舗での醍醐味を実感できるだろう。これで、本物を知る大人の遊び場だ。



## ROLEX デイトナレインボー 116595RBOW

ロレックスが独自で開発したエバーローズゴールドの柔らかい色合いがラグジュアリーさを演出。文字盤インデックスには、36個のバケットカラーサファイアが埋め込まれている。宝石による自然で美しいグラデーションはまさに芸術。ラグとケースサイドにもダイヤモンドがセッティングされた一本。

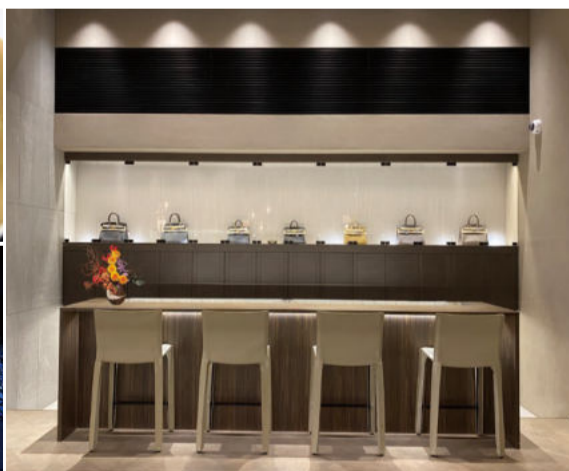
【ケースサイズ】40mm(エバーローズゴールド) 【防水性】10気圧 【ムーブメント】自動巻 【機能】クロノグラフ  
【価格】42,800,000円



## Breguet マリン クロノグラフ 5829BR/8D/9ZU DD0D

フランス海軍の海軍用精密時計「マリン・クロノメーター」の製造者だったアブラアン・ルイブレゲが築き上げた遺産から着想を受けて誕生。ケースやフライバック、ベゼル、ラグ、ケースサイドにバケットダイヤモンドが158個、15分を示す扇形部分には55個のダイヤモンドを使用する豪華なモデル。

【ケースサイズ】142mm(ローズゴールドダイヤモンドレザー) 【防水性】13気圧 【ムーブメント】自動巻  
【機能】クロノグラフ デイト表示 【価格】35,497,000円



夜は色とりどりのイルミネーションが光り輝く外観が特徴の本店。移転オープンから1年を経て、通りのランドマークになっている。売り場は1~3階、5階には技術ルームがある。本場スイスのメーカーの監修を受けて作られた技術ルームでは、専門の職人が各分野に分かれて、全国からの修理やアフターメンテナンスなどを行っている。ちょっとした相談にもすぐに対応できるのも、工房を備えた本店ならではの。

Info...

株式会社ジエムキャッスルゆきざき  
福岡ゆきざき本店

【住所】福岡市中央区天神2-6-14 ゆきざきビル 【電話】092-734-0222 【営業】10:30~20:00 【定休日】なし 【HP】<https://gc-yukizaki.jp/>



Blue Oceans : Taiko Kogyo

光触媒技術やAI技術による安心して過ごせる環境づくり

ウイルスや菌、花粉への対策が求められる昨今、室内の空気環境をより清潔に保つ製品への需要が高まっている。北九州市に本社を置く「フジコー」が製造する空気清浄機は、独自の溶射技術で生み出された「ハイブリッド光触媒」により、ウイルスや菌を元から分解して除去することから注目が相次いでいるという。

「ハイブリッド光触媒」とは、光触媒の活性酸素と抗菌金属イオンを利用した光触媒テクノロジ。抗菌金属自身の抗菌効果に加えて、光触媒がさらに活性化することで高い分解性能を実現している。アセトアルデヒド(体臭や口臭に含まれるガス)消臭試験、アレル物質分解試験、フィルターのウイルス除菌・不活化試験でも効果は実証済みで、日本アトピー協会推薦品にも認定されている。

「MaSSC CLEAN MC-T101」は、オフィスや公共施設などにおすすめ。密室になりがちな応接室や会議室に置けば、ゲストや社員のストレス軽減や健康を守るのに役立つ。BlueDeoは、寝室や子供部屋にちょうどいいサイズで、北九州市のふるさと納税返礼品にもなっている。

また、大勢が出入りする施設では、体表面温度を測定するAIサーマルカメラが普及。さまざまな機能を備えた製品がそろっているので、用途に応じて選んでほしい。

医療分野に導入されている光触媒技術やAI技術を取り入れることで、大掛かりな工事不要で手軽に「新しい生活様式」に適した環境を整えられるだろう。



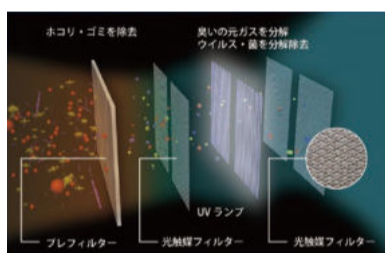
MaSSC CLEAN MC-T101

医療介護等の業務用に開発された「MaSSC CLEAN MC-T101」は、適用床面積が28畳目安と広め。4床部屋、人工透析室、テイルームなどに多く導入されており、床置きと壁掛けの2タイプから選べる。【価格】オープン価格 【サイズ(mm)]W592×D178×H447(床置き) ※壁掛けタイプは、別途工事費用がかかります

光触媒<sup>※1</sup>で消臭除菌。他社空気清浄機とは異なる「MaSSC CLEAN MC-T101」のポイント

01 元から分解するから安心

一般的な空気清浄機のフィルターは、菌やウイルス、臭いとなるガス成分を吸着させる方式だが、それと有機物がフィルターに残ってしまう。一方、光触媒に抗菌金属を独自ブレンドしたハイブリッド光触媒フィルター搭載の「MaSSC CLEAN MC-T101」は、光触媒の効果によって有機物を元から分解して除去する。



※1: 東京大学の本多健一教授と藤嶋昭教授の発明による技術

02 何も放出しない

他メーカーとは異なり、筐体内部に空気を取り込んでウイルスや菌をフィルターに残さない「内部処理方式」を採用。オゾン、イオン、次亜塩素酸などを外部には一切放出せず、キレイな空気で部屋を満たしてくれる。

03 どこでも活躍

メンテナンスや操作は簡単なので、さまざまな場所やシーンに活用できる。病室や介護施設、幼稚園・保育園などの施設はもちろん、赤ちゃんのいる部屋やペットを飼っている部屋、アレルギーの方におすすめ。

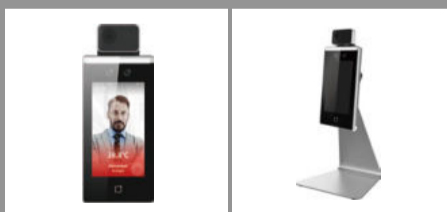


Product Line Up



BlueDeo

コンパクトでスタイリッシュなデザインなので、寝室、書斎、子供部屋などどんな場所にもフィットする。適用床面積は8畳目安。【価格】26,800円(税別) 【サイズ(mm)]W187×D129×H268



タッチパネル式サーマルAIカメラ

マスクをした状態でもAI顔認証による管理ができ、入退ゲートなどの連携も可能。卓上型とボール型のスタンド(別売)が選べる。【価格】228,000円(税別) 【検知人数】1人 【温度誤差】±0.5℃



体表面温度測定サーマルカメラ

人が集まるエリアの入口に設置して、一度に多人数をスクリーニング。素早く効率的に検知可能で、体表面温度チェックの労力が省ける。【価格】オープン価格 【検知人数】20人 【温度誤差】±0.5℃

※各種サーマルカメラは設置対応が必要なため、福岡県外の方は電話にてお問い合わせください

Info...

ご注文・お問い合わせ

【正規代理店】大幸鉱業株式会社 【住所】北九州市戸畑区小芝2-10-13 【電話】093-882-2022 【HP】https://k-kosiba.com/aircon.php

スマートフォンはこちらから





*Fatto in Italia*  
日本で極まる

Levante 車両本体価格(消費税込): ¥10,200,000 ~

マセラティ 福岡 株式会社バージョングループ  
〒812-0892 福岡県福岡市博多区東那珂2-22-28  
TEL: 092-434-3311  
[dealers.maserati.com/fukuoka](http://dealers.maserati.com/fukuoka)



**MASERATI**  
THE ABSOLUTE OPPOSITE OF ORDINARY

Levante GTS 車両本体価格(消費税込): ¥18,400,000 エンジン: 90° V8 ツインターボ 3,798 cc 最高出力: 405 kW (550 ps) / 6,000 rpm 最大トルク: 733 Nm / 3,000 rpm 最高速度\*: 292 km/h 0-100 km/h 加速: 4.2 秒  
燃料消費率\*(複合): 13.5 l/100 km ※メーカー発表数値 ○記載の価格は消費税込みのメーカー希望小売価格(参考価格)です。メーカーオプション装備価格、付属品価格、保険料、税金(消費税除く)、登録に伴う諸費用は含まれておりません。  
○リサイクル料金は価格には含まれておりません。別途必要となります。 ○写真は日本仕様と一部異なる場合がございます。