

働く男のライフスタイル情報紙

Biz Life Style

[ビズスタ東京]

NO.141
2020 08

ビズスタNO.142は2020年9月25日(金)発行

『BizLifeStyle』は東京、名古屋、関西、京都、仙台、福岡、広島にて49万部発行
下記URLまでアクセスを。

www.biz-s.jp

広告掲載に関するお問い合わせ・申し込みは
TEL.03-6854-7001 FAX.03-6854-7005

企画・制作/株式会社デイルスポーツ案内広告社
〒110-0015 東京都台東区東上野4-8-1 TIXTOWER UENO 14F
© 2020 DAILY ADVERTISING AGENCY CO.,LTD



「新しい生活様式」の日々は
自分の周囲を豊かにする
時間に充てたい。

「え、僕ですか？」と笑。自分が山本五十六大将を演じるイメージがなくて、最初は驚きました。監督から届いた脚本に添えられていた手紙に「インテリジェンス溢れる軍人として描きたい」と書かれていました。どの作品をご覧になったのか分からないのですが、僕の演技に知的な印象を抱いてくださったことが嬉しくて。ただ、過去の作品では三船敏郎さんや山村聰さん、役所広司さん

—話題の『ミッドウェイ』では、連合艦隊司令長官 山本五十六海軍大将を演じておられます。最初に声がかかった時のお気持ちは。

キャスト欄に名前を見つけてるだけで安心し、作品への期待まで高めてくれる役者のひとり、豊川悦司氏。来月に公開が予定されている最新作『ミッドウェイ』は、『インデペンデンスデイ』『アポロ13』『アフター・トゥモロー』などの世界的な成功で知られるローランド・エメリッヒ監督の作品だ。

第二次世界大戦の戦局、そして日米の運命を決定づけることになる歴史的な大海戦を、何と20年にも及ぶ執念のリサーチで克明に描く話題作。海外作品への参加は2度目となる豊川氏に、この注目の新作映画のこと、新型コロナウイルス禍の影響や近況などについて話を伺った。

キャスト欄に名前を見つけてるだけで安心し、作品への期待まで高めてくれる役者のひとり、豊川悦司氏。来月に公開が予定されている最新作『ミッドウェイ』は、『インデペンデンスデイ』『アポロ13』『アフター・トゥモロー』などの世界的な成功で知られるローランド・エメリッヒ監督の作品だ。



俳優 豊川 悦司さん

大阪府出身。映画『3-4×10月』(90)、『きらきらひかる』(92)、『Love Letter』(95)、『傷だらけの天使』(97)、TVドラマ『愛していると言ってくれ』(95/TBS)、『青い鳥』(97/TBS)などの作品に出演し、高い評価を得る。映画主演作に『愛の流刑地』(07)、『今度は愛妻家』(10)、『必死剣 鳥刺し』(10)、『一枚のハガキ』(11)、『甥の一生』(15)、など。近年も、『パラダイス・ネクスト』(19)、『ラストレター』(20)、『一度も撃ってません』(20)ほか、多数に出演。海外作品では、ラッセル・クロウと共演した『NO WAY BACK/逃走遊戯』(95)がある。

スタイリスト/富田彩人
ヘアメイク/山崎聡(sylph)

—実際の撮影現場の雰囲気はいかがでしたか。

この語り尽くされた題材にどんなアプローチを見つけたのか、どう描くのがベストなのか…と、全員が「映画に挑む意味」に向き合うような空気で、とても刺激的でした。ちなみに、米国の撮影クルーたちは、相手が有名人でも無名な僕でも公平に接してくれるんです。海外作品に充てたいと考えています。

—その「新しい日常」には、どんな姿勢で向き合おうとお考えですか。

いい意味で、自分の過去や現在の状況を振り返る機会と捉えることにしています。最近は一日に会う人数が減りましたが、一人ひとりの対話の時間としてはむしろ濃いような気がするんです。特に、家族をはじめ身近な人々と密な時間を過ごす契機にもなりますので、いろんなことが前に進みにくい分、自分のまわりを豊かにする時間に充てたいと考えています。

—そんな大役に向けて、どう取り組まれましたか。

—その「新しい日常」には、どんな姿勢で向き合おうとお考えですか。

—実際の撮影現場の雰囲気はいかがでしたか。

—その「新しい日常」には、どんな姿勢で向き合おうとお考えですか。

—実際の撮影現場の雰囲気はいかがでしたか。

—その「新しい日常」には、どんな姿勢で向き合おうとお考えですか。

—実際の撮影現場の雰囲気はいかがでしたか。

—その「新しい日常」には、どんな姿勢で向き合おうとお考えですか。

—実際の撮影現場の雰囲気はいかがでしたか。

—その「新しい日常」には、どんな姿勢で向き合おうとお考えですか。

—実際の撮影現場の雰囲気はいかがでしたか。

—その「新しい日常」には、どんな姿勢で向き合おうとお考えですか。



『ミッドウェイ』

2020年9月11日(金) TOHOシネマズ 日比谷他全国ロードショー

監督・製作:ローランド・エメリッヒ 脚本:ウェストワーク 製作:ハラルド・クロウサー
キャスト:エド・スクライン、パトリック・ウィルソン、ルーク・エヴァンス、アーロン・エッカート、
豊川悦司、浅野忠信、國村隼、マンディ・ムーア、デニス・クエイド、ウディ・ハレルソン
2019年/アメリカ/カラー/上映時間:2時間18分/配給:キノフィルムズ|木下グループ
Midway © 2019 Midway Island Productions, LLC All Rights Reserved.

Biz Life Style Key Person Interview

自分のキャリアについて 膝を交えて相談できる パートナーが要る時代。

株式会社クライス&カンパニー
代表取締役社長 丸山 貴宏 氏

大学卒業後リクルートに入社し人事採用を7年経験。1993年に30代、40代の経営幹部を中心としたビジネスプロフェッショナルのための人材紹介会社クライス&カンパニーを設立。前職からの面談者数は10,000名を超え、「個人の本気に火をつける」面談には定評あり。



緊急事態宣言の発令を機に、多くの企業が即時導入を迫られたリモートワーク。皮肉なことに、なかなか進まなかった「新しい働き方」が一気に現実となり、経験のない「在宅ワーク」に戸惑いを見せるビジネスパーソンも続出したが、そろそろ慣れてきたという声も。同時に、この「新たな日常」に刺激を受ける形で、キャリアそのものを見つめ直す人も少なくないようだ。

特徴的なのは、新たな道を目指すのは若手や中堅だけではないという点だ。年収800万円以上、マネージャー職以上のハイクラス層に特化した港区東新橋のキャリアコンサルタント企業「クライス&カンパニー」によれば、いま、この春から夏にかけて転職相談や問い合わせ件数が急増中とのこと。そこで今回は、同社の代表を務める丸山貴宏氏を訪ね、ウィズコロナ時代の転職成功へのコツと同社の特色について伺った。

—今年に入り、転職希望者の相談件数が急増しているそうですね。

—かなり増えていきますね。弊社は経営幹部を中心とするハイクラスの転職を支えてきましたが、最近は企業側からのご相談も多いのが特徴です。個人だけでなく、企業も「変化の時代」を迎えるわけですから、求人数が増えるのは当然かもしれません。

—この時期の相談増は、やはり新型コロナウイルスの影響でしょうか。

—そう感じますが、不安定ではないように思います。これまでは身近な相談相手として機能していた仕事仲間との接触機会が減った分、自分から積極的に動く方が増えたのではないかと。ハイクラス層は、結論に行き着く前に冷静な判断を求めるものですので、弊社のような転職支援やキャリアコンサルティングのプロをパートナーに得る必要性を感じておられるのだと思います。

—直近の実績では、採用決定者の平均年齢の割に年収が高額ですね。そうした方々の転職を支援する上での御社の強みとは。

—まず「面談力」です。弊社では転職を検討中の方を「候補者」と位置づけ、意識や思考、現状と理想を理解した上で、ベストと考えられる選択肢を提案しています。そのため、キャリアコンサルタントの国家資格や米国CCE認定のGCDF資格を取得し、さらに年間100時間を越える社内外の研修や独自開発の「キャリアコンサルタントトレーニングプログラム」の受講を通して絶えずアセスメント技術の向上や倫理観の確立に努めています。

—徹底的な取り組みですね。

—実は、30代以上の方の転職は、単純な

マッチングでは成功しないことも多いですからね。また、その職種の人材需要の状況次第で「どのタイミングで踏み出すのか」という判断を迫られますので、もうひとつの強みとして「情報力」を磨いています。

—どの業種などの企業がどんな人材を必要とするか……といった情報でしょうか。

—仰る通りです。弊社は今年で創業27年目を迎えました。もともとはエグゼクティブクラスのヘッドハンティングが専門ですので、経営層との距離が近く、足かけ10年以上も信頼関係を温めてきた企業が多数あります。そのため、まだ表面化していない人材需要のほか、経営陣の内々の構想でしかない段階で相談いただくことも少なくありません。

—心強い限りです。では、ズバリ「転職を成功させるコツ」とは。

—これからは人材へのニーズが動きまわりますので、自己分析とともに市場理解も重視すべきですね。自身の知識と思い込みだけで活動すると選択肢のレンジが狭まりますし、限られた情報だけで判断すると危険です。ハイクラス層の転職失敗は、人材側も企業側も後々まで影響が残りますので、事前に両者の相互理解を深める調整役としてのキャリアコンサルタントが必要となるわけです。

—最後に、本紙読者にひとこと。

—冒頭の通り、相談件数が増えています。ですが、いますぐ転職したい方だけではありません。弊社は、3年後、5年後……と中長期を見据えたキャリア相談も受け付けておりますので、ぜひ気軽にご連絡いただきたいと思います。ご相談を機に、いままで考えもしなかった未来像に出逢う可能性も大いにありますので。

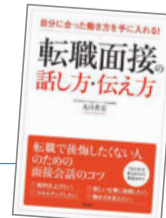
採用決定者の平均年収 **1,016万円**、平均年齢は **37.1歳** ※。「転職はまだ先」の方のご相談も大歓迎です。

※2019年10月～2020年3月末集。

ビズスタ特典

右記QRコードからエントリーされた方、
先着30名様に丸山代表の著書をプレゼント!

※2020年9月30日まで ※先着順につき品切れの際はご容赦ください。
※右記QRコードのリンク先以外からのエントリーは書籍プレゼントの対象外となります。
お気をつけください。



My Favorite Life Style



親愛なる人生へ。

PREDEAR

すべては、かけがえのない愛おしい毎日のために。
お客様の想いに寄り添い続け、
安全で安心して暮らせる住まいを形に。
JE西日本プロパティーズから新しい住まいのブランド
「プレディア」誕生。



人と人、人と街、街と街。つなげる視点で、幸せな住まいを。

ステイホーム期間はひとまず明けたものの、新型コロナウイルス禍の前後で社会の風景が明らかに変わった2020年。これまでは深刻度が違う酷暑や台風などの自然災害もあり、これからは改めて「幸福度」を見つめ直す時代となりそうだ。

そんな昨今、「親愛なる人生へ」というスローガンを掲げ、人と人、人と街、街と街を笑顔でつなげながら幸福度の高い暮らしを模索している企業がある。1966年創業のJR西日本プロパティーズは、西日本旅客鉄道株式会社及び三菱重工業株式会社のグループ会社である総合不動産デベロッパー。同社が展開する「プレディア」は、「暮らしにつながる続けるまちづくり」をコンセプトとする住まいの総合ブランド。立地環境選びからプランニングデザイン、景観づくりまでトータルに見通しながら、暮らし自体のデザインを考える住まわりの「手が届く上質」と「機能的な快適」を目指す。

半世紀を超える長い歩みを持つ同社は、東京都市圏でも多数のプロジェクトを手がけている。知名度の高い分譲マンション「プレディア」シリーズを中心に、分譲戸建の「プレディアステージ」、注文住宅の「プレディアスタイル」、そして賃貸住宅の「プレディアコート」の4ラインを同時進行で展開中だ。各事業の中で活発に動く物件情報や生活情報などは、別途プロデュースするメンバーシップ「プレディアクラブ」で集約的に配信。友の会組織としてこの8年で5万人を超える会員が集う人気ぶりを受け、今後は物件情報提供エリアも拡大したい意向というので楽しみだ。

現在、各モデルルームでは、新型コロナウイルスの感染防止対策が徹底されている。安全を優先しつつ安心して見学できる環境をととのえているので、まずはWEBで物件の調べを。多種多様な参考情報を入力できる「プレディアクラブ」への入会手続きも、どうぞお忘れなく。

PREDEAR

東京都市圏の最新情報も多数掲載中!
「プレディア」物件の検索はこちら

プレディア 物件

<https://property.jrwp.co.jp/>



登録者5万人超の人気メンバーシップ
「プレディアクラブ」の詳細はこちら

プレディアクラブ

<https://www.predear.com/club/>



 JR西日本プロパティーズ株式会社
東京都港区芝5-34-6 TEL.03-6686-9380 <https://www.jrwp.co.jp/>

1966年、三菱重工グループとして創業した当社は、2017年2月に西日本旅客鉄道株式会社及び三菱重工業株式会社のグループ会社として営業を開始しました。翌年2018年7月1日に現在の社名となり、基幹事業である不動産開発・賃貸事業を中心に、皆様の暮らしのそばで、快適でより良い品質・サービスの提供、魅力あるまちづくりなどを通じて、「安全安心豊かな暮らし」の実現を目指してまいります。

My Favorite Life Style

処理工場

ペットボトル以外のものを
選別

ペットボトル受け入れ

再び選別、洗浄し、
細かく粉砕してフレーク状に

再商品化製品

フレーク

ペレット

再商品化

シート 成型品 繊維

食品用トレー、下敷き、たまごパックなど
台所用洗剤ボトル、食品用パウチ、リサイクルボックスなど
衣類、ランドセルなど

プリフォームを成型

再生ペット樹脂からペットボトルを成形する前段階の中間製品である、プリフォームを製造。これらを膨らますことでペットボトルに!

ペットボトル再生循環



混ぜればごみ、分ければ資源。「ペットボトル」リサイクルの極意とは。

身近なプラスチック製品であるペットボトルは、どうしても「使い捨て」になる性質上、何かと厳しい目を向けられがち。その一方で、私たちが想起する「分別ごみ」の象徴でもあるので、リサイクルボックスでは無意識で専用口を探するなど、意外に分別意識が根づいていたりもする。

実際、ペットボトルは循環資源の代表格だ。材料は、ポリエチレン

ペットボトルが象徴する実はリサイクル大国の日本

環境共生の意識を高めることは現代人の必須課題だが、実は勇気づけられるテーマもある。というわけで、ペットボトルのリサイクルに関する日本の現状について、簡単に字んでみよう。

自宅はもちろんオフィスでも外出先でも、場所を選ばず季節も問わず、いまや私たちの日常風景に溶け込んでいる清涼飲料水。緑茶やコーヒーは言うに及ばず、スポーツ飲料から炭酸水までジャンルも銘柄も多種多様で、まさに百花繚乱の趣だ。市場規模を見てみると、2018年からは出荷額が実に4兆円を突破したとのこと。生産量で言えば、全国民が5000本のペットボトルを毎日1本は飲んで計算になるそうだ。

さて、そんな清涼飲料業界だが、容器別の生産量はどうかだろうか。容易に予想できる通りペットボトルが突出しており、シェアは今でも高まり続けているようだ。それだけ気軽に携帯できる便利さが支持されているということになるが、過熱気味の環境問題にスポットライトがあたるたびに、胸がチクリと痛んだりする人もいることだろう。

テレフタレートというポリエステル一種。単一素材で出来ているので、飲み終わればそのまま再利用可能な資源となるわけだ。ちなみに、ペットボトルのPETとは、この素材の略称に由来することもある。さて、回収されたペットボトルは、再び飲料用の容器へと転生するだけでなく、多様な製品の素材として生まれ変わることもある。たとえば、食品用のトレーやたまごパック、台所用洗剤ボトルや食品用のパウチ。中には、衣類など繊維製品の素材となることもある。こうして再利用されるペットボトルのリサイクル率は84.6%、有効利用率は何と98%にも達する。これは世界最高水準にあたる。そうだが、その快挙の裏側には、消費者意識の向上とともに歩んできた業界関係者たちの努力がある。

身近なプラスチック製品であるペットボトルは、どうしても「使い捨て」になる性質上、何かと厳しい目を向けられがち。その一方で、私たちが想起する「分別ごみ」の象徴でもあるので、リサイクルボックスでは無意識で専用口を探するなど、意外に分別意識が根づいていたりもする。

実際、ペットボトルは循環資源の代表格だ。材料は、ポリエチレン

ペットボトルが象徴する実はリサイクル大国の日本

環境共生の意識を高めることは現代人の必須課題だが、実は勇気づけられるテーマもある。というわけで、ペットボトルのリサイクルに関する日本の現状について、簡単に字んでみよう。

自宅はもちろんオフィスでも外出先でも、場所を選ばず季節も問わず、いまや私たちの日常風景に溶け込んでいる清涼飲料水。緑茶やコーヒーは言うに及ばず、スポーツ飲料から炭酸水までジャンルも銘柄も多種多様で、まさに百花繚乱の趣だ。市場規模を見てみると、2018年からは出荷額が実に4兆円を突破したとのこと。生産量で言えば、全国民が5000本のペットボトルを毎日1本は飲んで計算になるそうだ。

さて、そんな清涼飲料業界だが、容器別の生産量はどうかだろうか。容易に予想できる通りペットボトルが突出しており、シェアは今でも高まり続けているようだ。それだけ気軽に携帯できる便利さが支持されているということになるが、過熱気味の環境問題にスポットライトがあたるたびに、胸がチクリと痛んだりする人もいることだろう。

テレフタレートというポリエステル一種。単一素材で出来ているので、飲み終わればそのまま再利用可能な資源となるわけだ。ちなみに、ペットボトルのPETとは、この素材の略称に由来することもある。さて、回収されたペットボトルは、再び飲料用の容器へと転生するだけでなく、多様な製品の素材として生まれ変わることもある。たとえば、食品用のトレーやたまごパック、台所用洗剤ボトルや食品用のパウチ。中には、衣類など繊維製品の素材となることもある。こうして再利用されるペットボトルのリサイクル率は84.6%、有効利用率は何と98%にも達する。これは世界最高水準にあたる。そうだが、その快挙の裏側には、消費者意識の向上とともに歩んできた業界関係者たちの努力がある。

自販機専用空容器 リサイクルボックスの現状

異物の混入によりリサイクルの品質や量に悪影響が出ます

清涼飲料空容器 69% 異物 31%

タバコ関連 28%
異物 シェア
酒類容器 22%
生活関連 19% (ビニール・洗剤等)
食品容器 14% (カフェカップ・弁当容器)
その他 14% (おにぎり・果物等)
食品 3%

ペットボトルのボトルtoボトル 再生PET樹脂利用量の推移

年	再生PET樹脂利用量 (千トン)
2012	27.1
13	40.3
14	33.6
15	37.2
16	57.5
17	61.3
18	72.7

年々、着実に増加しています

ご存じですか?

使い終わったペットボトルが様々な形で利用されていること

ペットボトル資源循環啓発動画はこちら!

www.j-sda.or.jp/ippan/news_view.php?kind=1&id=292

ボトルとなる「ボトルtoボトル」の伸びが顕著。その勢いは左のグラフの通りだが、ここで課題となるのが、分別の時点で混入すると品質と効率の著しい低下を招く「PET素材以外の異物」の存在だ。中でも自販機に設置されたりリサイクルボックスは深刻で、実に約3割もの異物が混ざっているとか。逆に言えば、飲み残しも含めた異物を排除し、キャップとラベルを外すことを徹底できれば、「100%」の実現も本当に夢ではなくなるのだ。

広く啓発活動に努める連合会のWEBサイトでは、ペットボトル資源の循環を分かりやすく解説する動画をはじめ、多様な情報を発信している。100%有効利用に向けて、「混ぜればごみ、分ければ資源」という意識を徹底したいものだ。

全清飲2018年12月東京都内にて調査

出典:PETボトルリサイクル推進協議会調べ



navy

SIDAS
YOUR FOOT COMPANY™



wine



brown

パルク レジェ 9,900円(税別) ●カラー/ワイン・ネイビー・ブラウン ●アッパー/PULゼー ●底/EVA ●サイズ/XS・S・M・L(ワインはLなし)

外出用の靴はこだわるのに、なぜ室内はスリッパ?

室内でこそ、足もとをコンディショニング。フランスの世界的インソールブランドが作ったハウスシューズの最新作が登場

Biz Life Style Pick up >>>

履くだけで血行を刺激する ハウスシューズ+インソール

SIDAS ORIGINAL
シダス独自

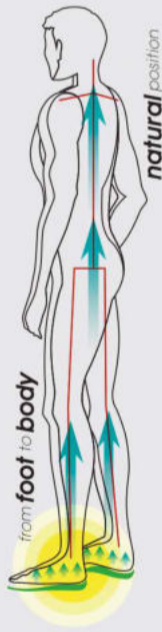
正しい姿勢と
健康のための
立体形状インソール



「コンフォート3D」

働き盛りの身体をサポート

一般のビジネスパーソンのほか、医院などでも導入が進んでいるというパルクレジェ。シダス・インソールとの連携によって土踏まずを心地よく刺激し、血行やリンパの循環をサポートしてくれる。



natural position

from foot to body

フランスはパリの南東へ、約570キロ。ウインタースポーツが盛んな街ボワロンにインソール(靴の中敷)の世界的ブランド「シダス」が生まれたのは、今から45年も前のことだ。もともとメディカルの視点を重視した製品づくりを志向しており、腕をふるう職人たちに加えてフランス医療国家資格をもつ技術者、足病医らも参画。現在では、重度の足のトラブルに悩む人々のために医療従事者との共同開発を続け、フランス国内ではオーソペディクス市場では約50%ものシェアを築く「ポディアテック」のほか、インソールを中心にタウンユースとスポーツ用の両方のラインを展開している。

入ったスリッパを使っているケースが大半だろう。インソールで大きな業績を築くシダスでは、室内履きから庭先軒先など軽い外履きとしても使えるハウスシューズを開発。ネット上のレビューや口コミなどでブレイクの気配を見せている。

足もとの専門家が作った 驚異の履き心地の室内靴

写真の暖かそうな靴は、ハウスシューズコレクション「パルク」の「パルクレジェ」。シダス・インソールの重点ポイントが踏襲されているのが特徴で、「かかとをしっかりと包み込む」ことで体軸が安定し、関節の負担を減らすというアプローチが取られている。加えてパルクレジェの3色にはアッパー素材にPULゼーを採用。軽さと汚れにくさにこだわりを発揮した。

ユニセックス仕様でも、もちろんシダス・インソールとの組み合わせがおすす。かかとの固定に加えて「足底部に美しいアーチを作る」「着地の衝撃を吸収分散し筋肉の負担を軽減する」というシダス製品独自の補正力を活用することによって、無理のない姿勢づくりが期待できる。このパルクレジェにセットするのが、シダスのスタンダードモデルでもある「コンフォート3D」だ。程よいグリップ性を備えたメッシュ素材のトップシートを採用したインソールで、室内履きとは思えない安定感まで実現してくれる。

もともとはサッカー選手やプロゴルファー、ダンサーらアスリートたちの愛用品として知られ、最近では整形外科や整骨院でも採用実績を伸ばすシダス製品。メディカルの分野で培った「足もとの専門技術」は、パルク+シダス・インソールの「コンビネーション」を知ればきつこ実感できるだろう。

Biz Life Style Pick up >>> 通気性をさらにアップし、夏でも快適!

アッパーにメッシュ素材を採用し、蒸れをグッと軽減。また、伸縮素材のストラップでホールド感をアップし、重なるアッパー部分にV字カットを入れることで足の甲の高さの違いにも対応。同梱のSIDASインソール「コンフォート3D」との相乗効果を狙い、アウトソールの硬さもしっかり考慮。通気性とフィット感を同時に追求しつつ、さらに履きやすさ、脱ぎやすさにまで配慮した注目モデル。XSも用意した4サイズのユニセックス仕様、オフィス用にも最適。



パルク レジェ トライブ 10,400円(税別)

●カラー/ブラック ●アッパー/メッシュ ●インソール/EVA ●アウトソール/EVA ●サイズ/XS(22.0-23.0)、S(23.5-24.5)、M(25.0-26.5)、L(27.0-28.0)

※ 詳細は左のオンラインショップで!

SIDAS
YOUR FOOT COMPANY™



オンラインショップはこちらから
<https://sidas.shop-pro.jp>

シダスジャパン株式会社
横浜市中区不老町2-9-1 関内ワイズビル7F
TEL.045-263-9559
◎詳しくはWEBで

シダス パルク

検索



My Favorite Life Style



4,780円～。今なら間に合う、オーダーシャツのサマーセール。

ビズスタ特典

送料無料クーポン

通常、2着以上の購入で無料となる送料を、1着から無料に。

カートページで下記コードを入力
有効期限/2020年9月末日

2YWQ-R8K4-XAHQ

8月31日まで期間限定セール中!
詳しくはこちら



ソルブ シャツ 検索

Solve株式会社
東京都港区南青山2-23-8
外苑ビル4階
https://shop.solve-grp.com/

「成功する装い」を掲げて昨年の秋に海外の大手生地メーカーと提携してローンチして以来、順調に顧客数を伸ばしているオーダーシャツブランド「SOLVE(ソルブ)」。素材やデザイン、機能性はもちろん、襟型やカフス、ボタン、さらに刺繍まで追加料金なしでカスタマイズできる本格派でありながら、4980円からオーダー可能というD2Cならではのプライス設定はインパクト十分。この価格なら、公私それぞれの勝負シャツだけでなく普段使いまでこだわられるので、「新しい自分づくり」に気軽に挑戦したくなる。

同社は、アパレルではなくIT企業から独立した異色のブランド。市場ニーズを常に受信しながらアップデートを続けるスピード感が特徴で、オーダーに付き物の「お直し」も着後30日以内であれば無条件に受け付けてくれる。サイズの変更やデザインの修正を含め、いかなる理由でも無料で対応するスマートさは、D2C企業ならではの強み。また、細かなサイズ指定が苦手ならお馴染みのS・M・Lサイズで注文できる上に、お気に入りの1枚から仕立てサイズを案内してくれる採寸サービスも。このあたりは、WEBサイトで詳細を確認しよう。

製品の品質も十分だ。綿100%の「超ノンアイロン」生地はアイロンがけが不要。普通に洗濯して干せばシワが伸びて美しく乾くというのだから、家事負担の軽減という視点からも試してみたいところだ。

現在、8月31日までのセールが開幕直前のタイミング。前述のノンアイロン生地や高級生地も対象で、今なら滑り込みで間に合う。また、本紙読者のための送料無料クーポンも同時行使できるので、ぜひこの機会に。

My Favorite Life Style



1978年7月4日放送(NHK) 出演/沢田研二、森光子【未DVD化】

9月19日◎ビッグショー「沢田研二～花と男と情熱と～」

【曲目】勝手にしやがれ/憎みきれないくでなし/サムライ/あなたへの愛/カナダからの手紙/あなたに今夜はワインをふりかけ/お前は魔法使い/ダーリング/絆(きずな)/それぞれの明日に



1977年11月20日放送(NHK) 出演/西城秀樹、森光子【未DVD化】

9月26日◎ビッグショー「西城秀樹～若さを誇らしく思う時に～」

【曲目】若き獅子たち/ダイアナ/ラスト・シーン/ホワイト・クリスマス/ディス・ワンズ・フォー・ユー/激しい恋/青春に賭けよう/君よ抱かれて熱くなれ/傷だらけのローラ/すべて忘れて!!



チェッカーズ・中森明菜 出演回(1986年)【未DVD化】

9月5日◎歌のトップテン #257



本木雅弘 出演 (1989年)【未DVD化】

9月5日◎危険な女ともだち



堀ちえみ 出演 (1985年・全28話)

9月6日◎放送開始 スタア誕生



杉浦幸 出演(1985～86年・全18話)

10月放送開始予定 ヤヌスの鏡

やっぱりあの時代は最高だ!
伝説アイドルたちが躍動する
お宝映像を集中オンエア!

新ドラマの撮影延期で懐かしい番組の再放送が盛んな今日この頃。ところが、各局には予想以上の反響が寄せられ、意外な好評にホクホクとか。これを機に、80～90年代のアイドル文化を再評価する方も多いことだろう。

懐かし系の番組なら、ご存じホームドラマチャンネルだ。この秋の週末は、「あなたの青春プレイバック」と題してレジェンドアイドルたちのお宝映像を集中放送。当時の歌番組やヒット連発の大映ドラマなどから厳選し、来月5日から2か月連続企画としてオンエアする。中でも注目したいのが、DVD化されていない番組の数々だ。たとえば70年代後半に好評を博したNHK『ビッグショー』からは、沢田研二と西城秀樹の単独出演回をチョイス。キャリア絶頂期を迎える時期のパフォーマンスを、ここでしか観られないレア映像で堪能できる。

そのほか、とにかく目移りしそうなラインナップが実現。詳細は下記の特設サイトに。

『あなたの青春プレイバック! 80～90年代特集』特設サイト

https://www.homedrama-ch.com/special/seishunplayback80-90



お問い合わせは ホームドラマチャンネル カスタマーセンター

0570-001-444 受付時間/10:00～20:00(年中無休) www.homedrama-ch.com



BizLifeStyle Information

TOPICS



本物志向の人にこそ選んでほしい

ビクラス®

品質に、デザインに、本物へのこだわりを出しておきたい衛生管理アイテム

● DATA

ビクラス®プロスプレー(カラー:黒)
 微酸性HClO 濃度200ppm
 業務用にも使用されるプロ仕様
 ビクラス®ライトスプレー(カラー:白)
 微酸性HClO 濃度50ppm
 多様な用途に使える万能仕様

お得なセットも多彩に展開
 詳しくはWEBで!

ビクラス 検索



東葛テクノ株式会社
 www.bclas.jp/
 TEL.050-3850-9874

自宅やオフィスでの衛生管理が社会的な課題となる昨今。除菌消臭系のブランドにも確かな品質を求める声が強まる中、口コミで評判を広めるのが「ビクラス」だ。
 次亜塩素酸が有する除菌消臭力と、第三者機関でも証明された高い安全性を両立するために、自社独自に設定された高度な品質管理基準を厳格に運用。また、日常のひとコマに優雅に収まるデザイン性の高さも手伝って、リビングや玄関、水回りにそのまま置きたい衛生アイテムとして好評だ。マイクロロミスト噴射による広範囲への効果と、速乾性重視の仕様も実用的。詳細は左記サイトまで。

TOPICS

PACK FOR LIFE



OUTDOOR PRODUCTS
 アウトドアプロダクツ

アメリカ西海岸
 ロサンゼルス発

世界60か国で愛される、デイパックのスタンダード。



452U
 orange lime navy wine
 ※コーデュロイロン:
 通常のナイロンよりはるかに強靱で高い耐水性を持つ、米国インビスタ社の登録商品。

● DATA

HP:
 www.outdoorproducts.tokyo
 公式通販サイト:
 www.outdoorproducts.jp

アウトドアプロダクツ 検索

シンプルで軽量かつ丈夫な作りは全米の若者たちの心をつかみ、いまや、デイパックのスタンダードとして、世界60か国で愛されている。
 アウトドアプロダクツのマスターピースと言われるデイパック「452U」は耐久性に優れたコーデュロイロン生地を使用。どんなシーンにもマッチするシンプルなデザインとカラーリングは日本でも多くのファンを持つ。
 現在では、バッグに加え、カジュアルウェア、アンダーウェア、シューズ、ステーションナリーなどの日用品を幅広く展開。ライフスタイルブランドとして一層の人気を獲得している。まずは、豊富なカラーバリエーションからひとつ、お気に入りを見つけてみて欲しい。

TOPICS

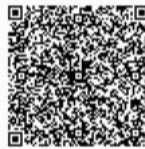
スカルプD ボーテ
 ビュアフリーアイラッシュセラム プレミアム
 3,524円(税込)
 4ml(使用目安=2~2.5か月)日本製



「まつ毛ケア成分」を2倍※1にアップした
 スカルプDのまつ毛美容液プレミアム

トリートメント mascara 売上のブランドシェアで7年連続の1位を獲得※2し、累計売上本数が600万本を突破したというスカルプDのまつ毛美容液シリーズ「まつ毛美容液プレミアム」は、スカルプDのまつ毛美容液通常品と比べて
 まつ毛ケア成分の配合量を2倍※1に引き上げた製品。
 憧れの「上向きまつ毛」をサポートするコーティング成分※3など、まつ毛にハリコシを与え印象的な目元を演出。日々のスキンケアルーティンに投入し、1日1回のケアでもOK、無添加※4にこだわったビューフリー設計で毎日手軽に使用できるのも嬉しい。チップの塗りやすさ、液だれしにくさも好評で、まつ毛美容液プレミアム使用者アンケートでは93%以上※5の人が使いやすいと満足しているとか。
 まつ毛を根元から持ち上げるようにつけて、目元をイキキと。マスクメイクで目元を華やかにする決め手に、まずは詳細チェックから。

初回から15%OFFになる
 定期購入もおすすめ
 詳しくはWEBサイトで!



※1:オリゴペプチド-20、オクタペプチド-2、アセチルテカペプチド-3、サリチル酸シランジオール、オタネニンジン根エキス、ピオチノイルトリペプチド-1、パンテノール、グリセリン、ピロリジニルシロキシアミノピリミジンオキシド(全て保湿成分)、システイン、グルタミン酸(全てハリコシ成分)の配合量をSDBビューアフリーアイラッシュセラムSSC2と比較。※2:富士経済「化粧品マーケティング要覧2014~2020」No.3より。※3:ポリクオターニウム-1、ヒアルロン酸Na(アクリレート/アクリル酸アルキル(C10-30))クロスポリマー。※4:パラベン(防腐剤)-植物オイル-アルコール-界面活性剤-シリコン-合成香料-合成着色料不使用。※5:調査方法:インターネットリサーチ アンファーストア会員まつ毛美容液プレミアム使用者 調査期間:2020年1月14日(火)~1月22日(水) n=296人

スカルプDのまつ毛美容液プレミアム 検索

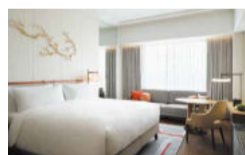
アンファ株式会社 東京都千代田区丸の内2-7-2 JPタワー26F TEL.0120-866-866 www.angfa.jp/

BizLifeStyle Present

●PRESENT



1組2名様



世界に冠たるラグジュアリーホテルが
 古都・奈良を舞台に日本初上陸!
 デラックスルームで感動の宿泊体験を

「JW Marriottホテル奈良」が、先月下旬に待望のオープン。7400を超えるホテルを展開する米国外大手「マリオート・インターナショナル」が世界に誇るラグジュアリーブランドで、ついに日本初上陸。奈良市の中心街で進む大型再開発のランドマークとして、関東圏でも報道が相次ぐ注目ホテルだ。
 客室は全158室で、スパやフィットネスセンターなど、心身のバランスを整える施設も充実。JW Marriottが提供するオリジナルの「マインドフルネス」プログラムも嬉しいのひとつだ。デラックスルーム宿泊の感動とともに、ワールドクラスの癒しを、ぜひお二人で。

● プレゼント

一泊朝食付 デラックスルーム 無料宿泊券
 有効期限/2020年10月1日~2021年3月31日
 ※除外日あり

提供/JW Marriottホテル奈良 TEL.0742-36-6000
 スペシャルオファー 開業記念宿泊プラン「JWプロログ」45,000円~
 ●朝食付き ●開業記念プレゼントあり ●5,000円分のホテルクレジット付き
 ●レイトチェックアウト 詳細はWEBで http://jwmarriott-nara.jp

●PRESENT



1組2名様



旧財閥の別荘に始まる安らぎの百年史
 大正~昭和初期の美意識が息づく
 自家源泉24時間掛け流しの名温泉宿

旧三菱財閥岩崎家の別荘を譲り受ける形で昭和24年に開業した「強羅環翠楼」は、4棟の離れを含めてもわずか14室のみという特別感に満ちた温泉宿。昭和天皇香淳皇后をはじめ、ハリウッドの名優や大正昭和の文人墨客らを迎えた百年建築の本館は、往時の風格に圧倒される。
 温泉は敷地内に湧き出す自家源泉が2本。森林浴気分の露天風呂や芥川賞作家命名の内湯、そして客室風呂でも24時間かけ流す贅沢さ。湯上りに四季をありのままに映す日本庭園の散策を満喫したら、創業期から受け継ぐ伝統の会席料理を、包丁の技術が光る旬の鮮魚から肉料理まで、舌と目で堪能を。

● プレゼント

一泊二食付 無料宿泊券
 有効期限/2021年3月31日
 ※除外日あり

提供/強羅環翠楼 https://gourakansuirou.co.jp/
 神奈川県足柄下郡箱根町強羅1300 TEL.0460-82-3141
 交通/箱根登山鉄道「強羅」駅より徒歩3分
 料金/1泊2食付24,000円(税別)~客室数/14室

プレゼント応募方法

下記WEBサイトの応募フォームへ必要事項をご入力の上、ご応募ください。プレゼント当選者の発表は、商品の発送をもって代えさせていただきます。

http://www.biz-s.jp/present/

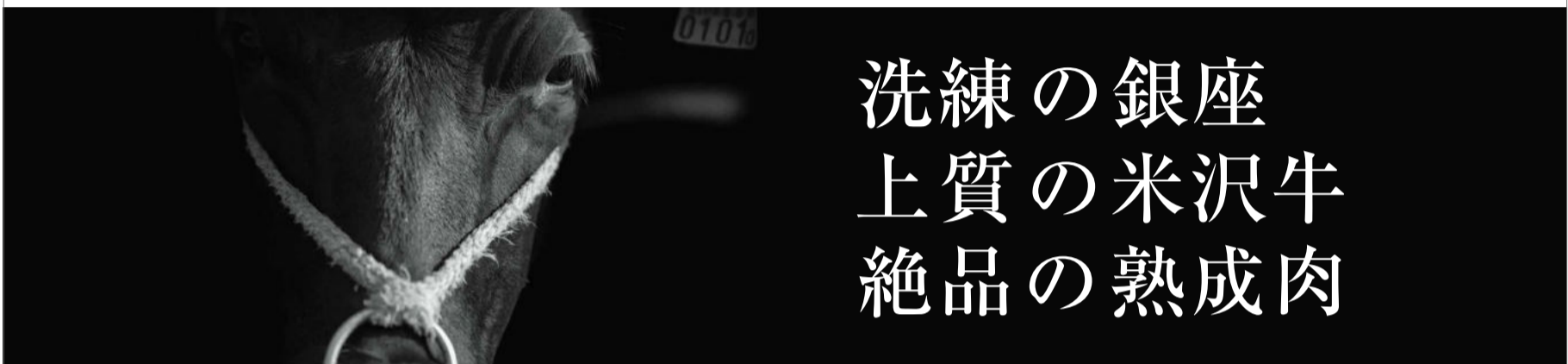
ビズスタ

検索

応募締切
 9月24日(木)



My Favorite Life Style



洗練の銀座 上質の米沢牛 絶品の熟成肉

公私の「勝負店」に使いたい、フルサービスの洗練焼肉



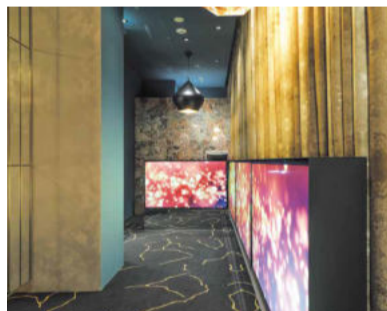
この春はとにかく行動が制限され、自由に移動できるところの素晴らしさを思い知らされた私たち。新型コロナウイルス感染症の拡大防止には今も万全を期す必要があるが、やはり外食を楽しみたいくなるというものだ。

「新しい生活様式」への対応に向けて頑張る自分を励ますためにも、たまには「ひとつ上の贅沢を。そんな方におすすりめしたいのが、オープンから1年を迎えたこの店だ。

**熟成肉の愉悅がさらに進化
高級和牛「米沢牛」を
いっそう美味に味わう方法**

銀座5丁目の「サロンドエイジングビーフ銀座店」は、地下鉄「銀座」駅から徒歩1分ほどに位置する。ひとこと言えば高級焼肉店となるのだが、従来の感覚とは大きく異なる特筆ポイントが山ほどある。で、簡単にまとめてみよう。

店名に冠されたエイジングビーフとは、「熟成した牛肉」のこと。同店は、2010年、日本初となる黒毛和牛の熟成肉専門ブランドとして誕生した焼肉&グリル店のフラッグシップと位置づけられている。赤身の味わいを高める技法

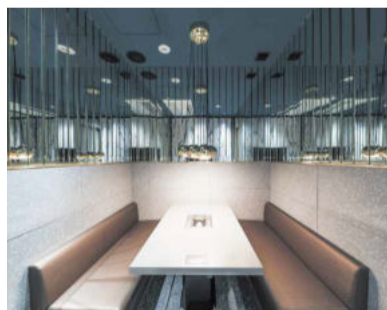


として、日本でも人気が高まる熟成肉。ところが、世界に名だたる肉質を誇る和牛の世界では、敢えて熟成させようという発想そのものが希薄だったという。この何とも贅沢な研究に着手し、試行錯誤を重ねた結果、きめ細かな霜降りと上質な脂が特徴の黒毛和種の「ブランド牛「米沢牛」」に限定、手間のかかるドライエイジングで熟成された米沢牛を焼肉として味わえる店ということになるが、同店によれば「全国的に見ても非常に珍しいはず」のことだ。

**熟成米沢牛と厳選ワインで
オールジャパンな贅沢を**

というわけで、さっそく店内へ。清潔で質感豊かなインテリアは、サロンの名に相応しい洗練の空間という趣だ。席はテーブルとカウンターのほか、個室が4室。熟成期間とともに重要な「焼き加減」を熟知した専門スタッフが付き、噂の美味を引き出してくれる。

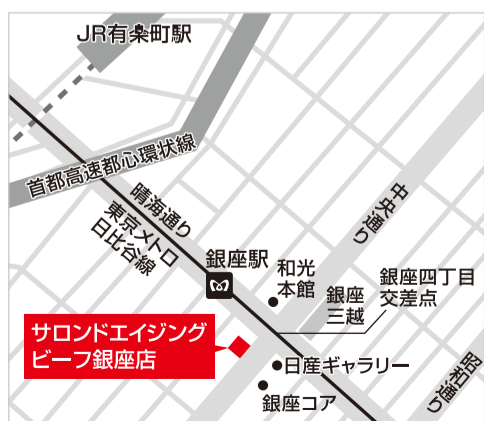
すべてを任せられるフルサービスで、同伴者との会話を楽しみながら食すことが可能。公私とも大切な人をエスコートするに十分だが、中



でも仕事上の接待の場としては重宝しそう。会話は肉の旨さ一色に染まるだろうが、古伊万里や京焼など器も見どころで、事前の視察時にスタッフから話題の種を任せておくことよいたろう。

単品料理も充実しているが、初来店時は迷わずコース料理を選ぼう。熟成肉の味わいを明確に確かめられる食べ比べや、「極上」クラスの多様な部位など米沢牛の魅力を効率的に満喫できる上に、気に入れば1枚単位からの追加も可能。さらに、専属のソムリエが在籍しているので、高級焼肉の特別感をさらに「段アップ」することもできる。なお、こちらでも世界に実力が知れ渡りつつある日本産の銘柄が多いのも特徴。もちろん熟成米沢牛との相性を重視してセレクトされているので、黒毛和種&ジャパニーズという贅沢極まりないテーブルを演出するのも楽しそうだ。

肉質、空間づくり、そしてホスピタリティ。同店が「ほほ唯無二」と胸を張るのも納得のクオリティを実現した銀座の新店。もちろん新型「コロナ」対策済みなので、この週末にでも下記の読者特典を利用しよう。大切な人とともに。



交通/東京メトロ「銀座」駅 A1出口 徒歩1分

ビズスタ特別メニュー

- 乾杯シャンパン
- 警沢牛刺し3種
- 絶品キンパ〜米沢牛と穴子白焼き〜
- キムチ盛り合わせ
- 夏野菜のナムル盛り合わせ
- 極上黒タンと極上熟成タンの食べ比べ
- 特選部位 2種
- サラダ
- 米沢牛 極み出汁しゃぶ
- 米沢牛のおすまし
- 水キムチ
- 特選部位 2種
- 極上ロースと銀杏芋のとろろ焼きすき
- 土鍋ご飯
- 出汁 そうめん

※前日までの要予約 TEL.03-6264-5157 ※コース料金:12,000円(税別)
※メニューは仕入状況等により変更となる場合がございます。予めご了承ください。
※期間:2020年9月末まで



サロンドエイジングビーフ銀座店

東京都中央区銀座5-7-6 i liv 11F
営業時間/平日=ランチ11:30~15:00(L.O14:00)、ディナー17:00~23:30(L.O22:30)
土日祝=11:30~23:00(L.O22:30) 第2火曜定休(祝日の場合は第2火曜)
<https://ginza.agingbeef.jp/>

