

働く男のライフスタイル情報紙

# Biz Life Style

〔ビズスタ関西〕

NO.65  
2020 07

ビズスタ NO.66 は2020年9月25日(金)発行

『Biz Life Style』は東京、名古屋、関西、  
京都、仙台、福岡、広島にて55.4万部発行  
下記URLまでアクセスを。

[www.biz-s.jp](http://www.biz-s.jp)

広告掲載に関するお問い合わせ・申し込みは  
TEL.06-6150-1257 FAX.06-6150-1256

企画・制作/株式会社デイリー・インフォメーション関西  
〒532-0004 大阪市淀川区西宮原2-1-3 SORA新大阪21 15F  
© 2020 DAILY ADVERTISING AGENCY CO.,LTD

## with/afterコロナとSDGs



### コロナショックにより 鮮明になったSDGsの意味

SDGsという言葉を、新聞などでよく目にするようになった。Sustainable Development Goalsの略であり、国連サミットで定められた「持続可能な開発目標」だ。さらに具体的にいうと、その目標とは「経済」「社会」「環境」の3つが調和した状態を生み出すこと。途上国・先進国の区別なく、人種や社会的格差、性別を超え、多様性を認め合い、経済を発展させつつ自然環境を壊さず、改善していくことを目指す。

達成されなければ世界全体に厳しい未来が待っており、今後取り入れない企業は信用をなくし、時代に取り残されるといわれるSDGs。国や企業、自治体はもちろん、個人でもアクションを起こす人が増えている。

SDGsでは下記のような17の目標が定められているが、それらはいま、新型コロナウイルスが猛威を振るう中で思わぬ形で可視化。重要性が目につけられる形となった。

### 大量生産・消費社会の見直しや 気候変動への対策は停滞の恐れが

たとえば「気候変動に具体的な対策を」という目標。コロナの影響で多くの工場が止まり、交通量が減った結果、CO<sub>2</sub>排出量が減り、大気汚染も改善。経済活動が環境に与える悪影響が浮き彫りとなった。現時点では好転したようにも見えるが、経済活動が再開すれば状況は逆戻り。それどころか景気回復を優先して環境が悪化する恐れもある。温暖化の影響と思われる異常気象で壊滅的な被害が頻発する中、気候変動への対策は待たないだ。

また、SDGsは大量のエネルギーと資源を使い、食品や工業製品を生産、消費、廃棄することにも警鐘を鳴らしているが、これも状況は悪化。医療廃棄物や使い捨てマスクはもちろん、感染を防ぐ

ため使い捨て容器の需要も増加。感染を防ぎながら、ゼロウェイストや脱プラスチックをどう進めるか、今後ますます課題となりそうだ。

そして「コロナによって深刻さを増す焦眉の課題が、世界の貧困。経済の低迷により、世界で5億人近くが貧困に陥る可能性があるとわれている。そんな中、以前にも増して各国で注目されているのが「ベーシックインカム(最低所得保障)」の導入だ。実際に制度を閣議で承認する国も出てきた。これが広がれば経済格差の解消につながり、人や国の不平等をなくすことにつながるかもしれない。

### 未曾有の危機によって強制的に 改革が進むというプラスの側面も

コロナによって進捗が急速に早まったこともある。一つはリモートワークだ。働き方改革として以前から推進されていたが、進めざるを得ない状況になった。働き方がより自由になることで、ワーク・ライフ・バランスが実現。SDGsの「働きがいも経済成長も」という目標に近づく。また障害や介護、子育てで自宅から離れられなかった人も働きやすくなる。結果として、ジェンダー平等や貧困の根絶につながることも期待できる。

また、教育ICTを進める好機でもある。オンライン授業が可能になれば、地域による教育格差の是正が実現するかもしれない。ただ現時点では学校によって機材の整い方がまちまちで、逆に格差が広がる懸念も。早急な改善が待たれる。

このように大きな試練であると同時に、大きなチャンスでもあるコロナ危機。ウィズ/アフターコロナの世界をよりよい方向に変えるため、我々がすべきことは何か。国連ではいま、あなた方一人ひとりの意見を求めている。小さな声が世界を動かす力となるかもしれない。国連のアンケート「MY WORLD 2030」、興味がある方はぜひ参加してみていただきたい。

SUSTAINABLE DEVELOPMENT GOALS



MY WORLD

MY WORLD.  
THE UNITED NATIONS  
GLOBAL SURVEY  
FOR A BETTER WORLD.

世界に届けよう、市民の声！

「MY WORLD 2030」SDGs達成に向けた  
グローバルなアンケート調査に参加しよう

MY WORLDは市民一人ひとりの声を聴くためのグローバルな市民調査です。持続可能な開発目標(SDGs)が策定される前に、およそ1,000万人の声が世界194か国から寄せられました。MY WORLD 2030は、SDGsの達成期限である2030年までに、より多くの国のより多くの人々からの声を聴くためにスタートしました。調査結果はグローバルなリアルタイムの公開データとして、国連や各国政府などがSDGsの認知度やゴールの進捗を知るために役立てられます。

<https://myworld2030.org/?lang=ja> にアクセス



「貯金はないけど持ち家はある」という人におすすめる方法とは？

あなたは老後の生活にどんな理想を抱いているだろうか。余裕ができた時間を利用して大いに趣味にいそむ？旅行に出かけて非日常な体験を満喫する？自宅をリフォームして、より快適な暮らしを楽しむ？どんな夢はふくらむが、忘れてはならないのがリタイアしても毎月の出費は減らないが、収入は減るということ。先立つものがなければ、さまざまな楽しみは夢のまま終わるかもしれない。

では、老後の資金を潤沢に確保するにはどうすればいいのか。その答えの一つとして注目されているのがリバースモーゲージだ。「自宅に住み続けながら、自宅を担保に融資を受けることができる制度」である。例えば池田泉州銀行では、へ幸せ百年という55歳から利用できるリバースモーゲージの商品を打ち出

## 充実したセカンドライフを愉しむために “持ち家”が活用できる。

### 5つのメリット

#### 1 ご自宅にお住まいのまま、 ご自宅を担保にお借入れOK！

お借入れいただいた後も、ご自宅に住み続けていただけるので安心です。

#### 2 お使いみちは自由！ さまざまなシーンに幅広く対応！

お使いみちに応じて、住宅プランとフリープランをお選びいただけます。

#### 3 保証人不要！

原則として保証人は不要です。

#### 4 月々のお支払いはお利息のみ！

月々のお支払いは、お借入れいただいた金額のお利息のみです。お借入期間中は元金のご返済がないため、毎月のご負担を軽減できます。

#### 5 元金のご返済は お亡くなりになられた後で！

元金のご返済は、ご契約者さまがお亡くなりになられた後になるため、ご存命の間はご返済いただく必要はありません。また、ご返済期限の一括返済にあたり、担保不動産の売却額がお借入残高に満たない場合も原則、不足額のご返済は不要です\*。

なお、ご返済期限の前でもお手元の余裕資金や売却などによりいつでもご返済可能です。

※担保不動産の売却にあたっては、事前に必ず銀行までご連絡ください。売却額が実勢価格と比較し著しく低い場合等、不足額を一部ご返済いただく場合もあります。



●お借入金利(変動金利):年2.675%～年3.700%  
●お借入金額:最大1億円 ●お借入期間:終身

### 老後の備えにももちろん、 楽しみのためにも自由に使える

している。「長年の住宅ローン返済で貯金はないけど、持ち家はある」という人に好評を得ている資金調達法だ。  
この制度が普通の借入れよりも優れているのは、限度額がいくらでもそのとき借りている分の利息しかからないということ。例えば500万円まで借りられるとしても、100万円しか借りていなければその分の利息のみが発生。しかも、月々の支払いは利息だけいい。保証人も必要ないし、借入期間中は元金の返済がないため毎月の負担が軽くて済む。

もう一つうれしい点は、住宅ローンなどとは違い使いみちが自由だということ。へ幸せ百年には「住宅プラン」と「フリープラン」があり、前者は自宅の老朽化やバリアフリーのためのリフォームはもちろん、セカンドハウスを含む新たな住宅の建設・購入資金にも利用が可能。高齢者向け住宅の入居金や駅近物件への住み替え資金にも使えるし、住宅ローンの借換えに使って毎月の負担を減らすこともできる。

そして後者は使いみちがまったくの自由。海外旅行に使うもよし、ゴルフなどのレジャーを楽しむもよし。子どもや孫が結婚するときや進学するとき、資金を援助してあげたり、お祝い金として渡すもよし。セカンドライフを充実させるために、意のままに使うことができる。もしくは介護が必要になったときや、病気にかかったとき、突然の大きな出費にも備えることができ、いざというときに慌てずに済む。

なお、気になる元金の返済は契約者が亡くなった後。担保不動産の売却で返済できるほか、相続人が相続財産や保険金で返済したり、配偶者が借入れを引き継いだりすることもできる。不動産売却での返済の際は、売却額が借入残高に満たない場合も不足分を返済する必要はなく、上回る場合は余剰金が相続人の手元に残る。残された家族に負担を残すことがないから安心だ。

人生100年時代、長い老後を年金だけに頼るのはいささか心もとなく、資金はいくらあっても足りないもの。たとえ貯金があっても取り崩さず、もしもの場合に備えたいという人にもリバースモーゲージはおすすめる。気になった方は以下のお支払いシミュレーションも参考にぜひ一度利用を検討してみてください。

### 幸せ百年 お支払いシミュレーション

#### お借入限度額500万円で100万円お借入れの場合

フリープラン 月々のお支払い金額 **3,083円**  
(100万円×年3.70%×1ヵ月/12ヵ月)

お借入金額 100万円 | お借入限度額の空き枠 400万円

●試算値は参考値です。目安としてご利用ください。●フリープランをご利用の場合、実際にお支払いいただくお利息は日数ベースの日割で計算します。●金利はお客さまがお借入れいただく日の金利を適用しますので、お申込み時と異なる場合があります。●お借入期間中を通して、お借入金利は変わらないものとして試算しています。将来の金利動向により、実際のお支払い金額と異なることにご注意ください。●住宅プランの場合、池田泉州銀行に対する事務取扱手数料110,000円(消費税込)をお借入れの時までにお支払いいただきます。また、繰上返済や返済条件の変更にあたっては、銀行所定の手数料が必要です。●お支払い金額の試算やくわしい商品の説明書は店頭でご相談いただけます。また、説明書はホームページでもご確認いただけます。●ご利用にあたっては、銀行所定の審査があります。審査の結果によっては、ご希望に添えない場合もあります。

#### お借入限度額1,000万円で500万円お借入れの場合

フリープラン 月々のお支払い金額 **15,416円**  
(500万円×年3.70%×1ヵ月/12ヵ月)

お借入金額 500万円 | お借入限度額の空き枠 500万円

#### 住宅ローンの借換えでお借入金額1,000万円の場合

住宅プラン 月々のお支払い金額 **22,291円**  
(1,000万円×年2.675%×1ヵ月/12ヵ月)



池田泉州銀行

くわしくは池田泉州銀行ホームページをご覧ください

池田泉州 幸せ百年

検索

(2020年7月31日現在)







上から 一般居室Daタイプ(モデルルーム)/室内プールとジャグジー/附属診療所の待合室

介護付有料老人ホーム [入居時自立]

## 宝塚エデンの園

公益社団法人全国有料老人ホーム協会登録ホーム

お問い合わせ…宝塚エデンの園入居者募集センター

0120-87-1165 受付時間/9:00～17:00 (土・日・祝を除く)

兵庫県宝塚市ゆずり葉台3-1-1  
TEL/0797-76-3800(代) FAX/0797-76-3803

<https://www.seirei.or.jp/eden/takarazuka/> 宝塚エデンの園 検索

阪急今津線逆瀬川駅から阪急バス3番乗り場「エデンの園」行き乗車  
終点「エデンの園」下車(約14分、4.2km)、徒歩30秒(約30m)

「宝塚エデンの園」の事業主体・運営主体

社会福祉法人 聖隷福祉事業団  
高齢者公益事業部

## 90年の歴史に培われたノウハウが、新しいシニアライフを提供。



創設以来、医療・福祉に注力  
全国に事業所を有する経営母体

終の棲家となるであろう老人ホーム  
選びにおいて、最も重要なことは何  
か。設備の豪華さ、利便性のよさ、サービ  
スの充実…もちろんそれらも大切だが、  
実は「運営母体の確かさ」ではないか。な  
ぜなら老人ホームは、例えば60代に入っ  
て100歳近くまで生きるとしたら、30  
年以上も過ごす場所。その間に運営方針  
がコロコロ変わるようでは、最後まで快  
適に暮らし続けられるのか不安になる。  
その観点から見ても非常に信頼感の  
高いホームが、宝塚にある。社会福祉法  
人聖隷福祉事業団が運営する「宝塚エデ  
ンの園」だ。同事業団は90年前、結核に苦  
しむ人々への献身的な看護から始まっ  
た。その後、診療所から病院へ、予防対策  
から健診や人間ドックへ、患者さんの社  
会復帰支援から福祉領域へと徐々に裾  
野が拡大。今では保健・医療・福祉・介護  
のサービスを総合的に提供しており、兵  
庫県内だけでも病院、特別養護老人ホー  
ム、訪問介護やデイサービス、保育園ま  
で含め、40もの施設がある。  
その中でも宝塚エデンの園は、昨年40

周年を迎えた歴史の長い入居時自立型  
の介護付有料老人ホームである。経てき  
た年月でノウハウを蓄積するとともに  
改善を重ねてきた同ホームの入居者の  
満足度は高い。

多彩な居室プラン、充実の設備で  
自分らしく豊かな暮らしを実現

宝塚エデンの園が位置するのは、美し  
い街の景色を見晴らす高台の閑静な住  
宅街。近郊には宝塚大劇場、手塚治虫記  
念館などの文化施設や清荒神清澄寺、中  
山寺といった名所、ゴルフ場などもあ  
り、バスで阪急今津線「逆瀬川」駅まで出  
れば神戸や大阪へのアクセスも容易だ。  
また同ホームで特徴的なのは、居室タ  
イプが非常に充実していること。32㎡程  
度の部屋から広いものだ約82㎡もあ  
り、どの部屋にもバスルームやシステム  
キッチン、クローゼット、バルコニーな  
どを備える。これまでも変わらない暮ら  
しが送れるため、「老後」とはいっても定  
年後すぐ、便利なマンションのような感  
覚で入居する人も多い。  
共用施設としては音楽室や麻雀卓を

エデンの園を選んだ理由 (%)

1位	事業主体	71.4
2位	職員の対応	67.9
3位	介護体制	46.4
4位	園の周辺環境・医療体制	42.9
5位	園自体の雰囲気	35.7

2019年度入居者契約意向調査(複数回答可)

備えたブレイルーム、囲碁・将棋室、温泉  
に浸かれる大浴場、露天風呂などがあり、  
フィットネスルームや温水プールも完  
備。20種類以上のクラブ・同好会活動が  
行われ、遠足や納涼祭、コンサートなど四  
季折々のイベントも豊富だ。また園内  
には内科・リハビリテーション科・整形外科  
等を備えた附属診療所もあり、医師が常  
勤。母体が病院を経営する「聖隷福祉事業  
団」である強みが生きている。もしも日常  
的に介護が必要になれば、一般居室から  
介護居室へ住み替えも可能。40年以上も  
の歴史に培われた介護の質、経験豊富な  
スタッフという安心感は、何物にも代え  
がたい長所だ。自分らしい質の高い暮ら  
しと、もしものときの安心が両立する同  
ホーム。老後の住まいを検討するなら、候  
補に入れないという手はない。



## 体中の細胞を活性化する 今、話題の水素ガス

先進医療や美容分野、次世代エネルギーとして注目を集める水素。特に韓国では水素経済が国家戦略にもなっており、様々な研究が進んでいる。

水素による抗酸化作用が健康維持に期待できるとして、韓国で多くの販売実績を持つ水素水生成器 H<sub>2</sub>Healer は、高濃度の水素を体内に取り込める水素ガスの吸入機能もあり、中国の富裕層からも注目を集めている製品だ。

そもそも、水素が体に良いとはどういうことか。空気中の酸素によって、鉄は酸化して錆びる。同様に、人の体も活性酸素による酸化で細胞が傷つき、老化や病気が進行して、癌や動脈硬化、肌の老化などを招いていると考えられている。人は毎日大量の酸素を消費しているが、そのうち1〜2%は、体内で活性酸素に変化している。この活性酸素には、生体維持に重要な役割を果たす「善玉」と遺伝子などを傷つけ老化や病気の原因となる「悪玉」の2種類あることが、近年の研究で分かっていた。

H<sub>2</sub>Healer の開発者、池銀相博士は、韓国で「水素」といえば池博士と言われるほど著名な研究者。博士が水素に着目したきっかけは、ミトコンドリアの研究からだ。ミトコンドリアは生命に必要な不可欠なエネルギーを生産する重要な役割を担っているが、同時に活性酸素も生み出す。活性酸素を除去できる抗酸化物質について様々な成分を検討する中で着目したのが水素だった。水素が優れているのは、抗酸化力が強すぎないところだ。

水素を体内に取り込むと、悪玉活性酸素であるヒドロキシラジカルとだけ結合し、水となって尿として排泄される。驚くことに、善玉活性酸素とは反応しないので副作用もなく、健康を維持する効果が期待できることがわかった。

## 水素の力で細胞から元気に！ 毎日の健康をサポート。



### 高濃度の水素ガスを生成 メンテナンスも簡単！

H<sub>2</sub>Healer は、水素水の生成と水素ガスの吸入を行える1台2役。水素の生成に使用する水は、水道水、井戸水、ミネラルウォーターなど普通の飲料水でよい。より高濃度の水素を体内に取り込みたい方におすすめなのは水素ガスの吸入だ。鼻から吸入された水素ガスは肺に届き、肺には毛細血管が密に存在するため、効率よく血管に吸収され、体中に水素が素早く行き渡る。

水素ガスは水を電気分解して発生させる。その際、人体に有害な塩素ガスが同時に発生するのだが、当製品では、特殊なフィルターで塩素を100%取り除いているので、例えば一日中吸入していても何ら問題はない。

この製品の魅力はメンテナンスのし

やすさにもある。1度の充電で30分の水素ガス吸引が3回ほどでき、バッテリーにはリチウム電池を使用しているため、1日2時間、毎日使用しても約3年は持つ計算になる。また、通常、水を電気分解するとミネラル成分の結晶や水垢が発生するが、池博士はこれが発生しない独自の電気分解技術を開発し、国際特許を取得。クエン酸洗浄などの必要がなく、お手入れは塩素除去フィルターの3〜6ヶ月毎の交換のみという手軽さを実現した。

さらに、電気分解の効果で殺菌作用もある。日本食品分析センターの微生物試験で病原性大腸菌O157を用いてテストを行った結果、1回の使用で99%の菌が死滅した。韓国では、仕事で水質の悪い諸外国に行くとき、これを持参する人もいるほどだ。

世界で高く評価される性能と品質、ぜひご家庭でも体験してほしい。

### 開発者 池銀相博士

化学工学(工学士)、化学工業材料(修士)環境工学(博士)/大統領直属の持続可能発展委員会実務委員/国会環境政策研究委員/東南保健大学・キョンフン専門大学 兼任教授/環境省長官賞受賞/環境技術振興院などの審査委員/化学工学技師/ISO(品質、環境、労働衛生)審査員/韓国を輝かせた誇らしい韓国人大賞受賞など韓国・H2vision inc代表理事(CEO)の池銀相博士は韓国だけでなく日本、中国、台湾などでよく知られている生活水素分野(水素、水素化粧品、水素食品等)で、随一の比類ない専門家。韓国国内の各大学(高麗大学校、ソウル大学校、慶熙大学校、漢陽大学校等)との共同研究をはじめ海外の水素関連企業、研究機関とも密に連携し、数多くの論文を発表。

### ビズスタ特典

ご購入ご希望の方に¥5,000OFFのチャンス！  
右記QRコードにアクセス、会員登録していただき  
クーポンコード「bizstylewest07」を入力してください。  
使用期限:11月30日



## H2-Healer



世界中の飲料水に対応



電源スイッチを押すだけの簡単操作



飲用と吸引を切り換えて使用できる



- 容量……450ml
- 生成時間……3〜5分
- 使用環境……水温 5〜35℃
- 本体重量……490g
- サイズ……75mm×65mm×245mm
- 素材……トライタン
- 電極……チタニウム+白金





この深い眠りは芳醇の礎となる。火山に育まれた、中米ニカラグア産のラム。

## 一家の物語が紡ぐ 深く香り高い、極上のラム

カクテル「モヒート」のベースとしておなじみのラムは、ジン、ウォッカ、テキーラと並び世界4大スピリッツのひとつ。カラメルのようなほろ苦い甘みとねっとりとした甘い香りが特徴で、世界に4万銘柄もあると言われる。

今、欧米では、ウイスキーの代わりに熟成を重ねたエイジド・ラムがリバイバルで、再び注目を集めているという。世界のラム市場は2011年にピークを迎え、その後、若干減少傾向となったが、近年は売上も回復。特に注目すべきはその販売金額で、販売数は減少しているにも関わらず、15年前に比べて倍以上も売り上げているのだ。特にヨーロッパでは低価格ラムの消費は減少し、伝統的な製法の高品質ブランドが求められる傾向にある。そんな消費者の期待に応えるべく、造り手も一層、原料や産地、製造法にこだわり、豊かな味わいと深みのある上質のラムを世に送り出している。

今や世界中で作られるラムだが、起源はサトウキビの一大産地、カリブ海に浮かぶ西インド諸島だ。そのカリブ海に面する中米ニカラグアに、130年の歴史を持つラム造りの名家がある。1890年、イタリアの若い冒険家アルフレド・フランシスコ・ペラスカネッサは、ニカラグアで最も高く、活発な火山であるサンクリストバル火山の麓に、蒸留所に最適な場所を発見した。それが、現在も続く「フロール・デ・カーニャ」の始まりだ。

130年の歴史の中で、飛行機事故、内戦、国有化、ハイパーインフレ、火災、地震、火山噴火など、あらゆる困難に直面してきたが、その逆境を克服し、現在も一族の5代目が継承。一族の絆によって守り継がれた熟練の技により、完璧なプレミアム・ラムが作り続けられている。

ブランド名のフロール・デ・カーニャとは、スペイン語で「サトウキビの花」を意味する。ニカラグアは、火山性の灰を多量に含む肥沃な土壌に恵まれており、

広大な自社サトウキビ農園では、最高品質のサトウキビが豊かに育まれている。11月の乾燥期に刈り取ったサトウキビの糖蜜を原料に、ミネラルを豊富に含んだ地下水を利用し、地球環境にも配慮した100%再生可能エネルギーで蒸留。砂糖や添加物を一切使わず、バーボン樽の中で自然熟成させる。地域特有の温暖な火山性気候によってゆっくり熟成されたラムは、樽の成分とほどよく溶け合い、深みのある味わいに仕上がる。

また、フロール・デ・カーニャは世界で最も多くの賞を受賞しているブランドの一つ。特筆すべきは、最高位とされるロンドンで開催されたインターナショナル・ワイン&スピリッツ・コンペティションで「グロバール・ラム・プロデューサー・オブ・ザ・イヤー」を受賞し、世界中で高い評価を受けたことだ。

熟成年数の違いで愉しみ方も様々だが、熟成樽の中で12年の歳月をかけて生み出されるナチュラル・プレミアム・ラムフロール・デ・カーニャ12年は、複雑で豊かな余韻が長く続き、口当たりも滑らか。味わいはダークチョコレート、カラメル、ローストナッツを感じ、フィニッシュにはバニラや焼いたようなオーク樽の余韻を残す。カクテルのベースやコーラ割り、ストレート、ロックで飲んでも至福のひと時を約束してくれるだろう。自然由来の優しい甘さと豊かな香りを纏うラム、その深い眠りの深淵を味わってみてはいかがだろうか。



Flor de Caña 12 Year Rum フロール・デ・カーニャ <12年>



左から Flor de Caña 25 Year Rum フロール・デ・カーニャ <25年>  
Flor de Caña 4 Year Rum (Extra Seco) フロール・デ・カーニャ <4年>エクストラセコ  
Flor de Caña 7 Year Rum (Gran Reserva) フロール・デ・カーニャ <7年>グランレゼルバ  
Flor de Caña Spresso Coffee Liqueur フロール・デ・カーニャ <エスプレッソ>



ニカラグア、サン・クリストバル火山

お酒は20歳になってから。飲酒運転は法律で禁止されています。



## New World.

それは、住まいとしての新境地。

温暖な気候と美しい自然景観。  
豊かな自然がもたらす、美味なる食材の数々。  
“日本三大温泉”としても名高く、  
訪れる人々を魅了して止まない、和歌山県白浜町。  
そんな歴史のある観光地として栄えるこの街に、  
これまでにないところ癒される住まいの誕生です。



「クリスタルエグゼ南紀白浜Ⅰ」外観完成予想図

「クリスタルエグゼ南紀白浜Ⅱ」外観完成予想図

クリスタルエグゼ南紀白浜Ⅰ

第2期2次販売中

クリスタルエグゼ南紀白浜Ⅱ

第2期販売中

ペア10組様 1泊2日  
南紀白浜リゾート宿泊券プレゼント！至福のプライベート空間「クリスタルヴィラ白浜」  
OR  
元気のもと、癒しの宿「クリスタル旅館 灯りや」

※アンケートに全てご回答いただいた方の中から抽選でプレゼントいたします。※ご利用日程につきましては、予約状況によりご希望に添えない場合がございます。あらかじめご了承ください。※宿泊券のご利用にはマンションギャラリーのご見学が必須条件となります。※他のキャンペーンとの併用はできません。※新規のご来場1家族(1組)様1回限りとして頂きます。未成年・学生の方のみのご利用はご遠慮ください。※当選された方にのみ電話にてご連絡いたします。なお、当否のお問い合わせはご遠慮ください。※食事、交通費等は含まれません。※キャンペーン期限/2020年8月31日まで。

エントリーはこちら



こだわりのシステムで  
リゾートライフを豊かに

別荘としてマンションを所有すると当然メンテナンスだけでなく管理費、固定資産税などの諸経費もかかる。そこで、クリスタルエグゼ南紀白浜では、リゾートマンションを所有しオーナーとして運用する「コンドミニアムシステム」を採用。リゾートの拠点として利用することはもちろん、利用しない期間は客室として貸し出し、高い収益性も期待できる。管理や清掃などは運営会社に委託できるので、面倒なメンテナンスは一切不要なうえ、ランニングコストも軽減できるといふわけだ。

リゾートマンションとしての付加価値を高めるため、設備にもこだわりが光る。キッチンや水まわりには先進設備を採用し、使いやすさを追求。さらに、全室に話題のミラブルを標準装備。超微細な気泡が肌をやさしく洗浄するマイクログラブルバスを搭載した「ミラバス」、家中のすべての水栓から浄活水を供給する「サイエンスウォーター」など、美しい水で快適な暮らしを実現できる。

魅力あふれる南紀白浜で、豊かなりゾートライフを手に入れよう。

JR紀勢本線「白浜」駅より(JR特急くろしお号利用)「天王寺」駅まで約2時間15分、「新大阪」駅まで約2時間30分、「京都」駅まで約3時間

■物件概要●名称/クリスタルエグゼ南紀白浜Ⅰ●所在地/和歌山県西牟婁郡白浜町堅田字櫛ヶ峯2399-3329(地番)●交通/JR紀勢本線「白浜」駅より明光バス乗車約10分、「アドベンチャーワールド」バス停下車徒歩8分(約580m)●地域・地区/第一種中高層住居専用地域、宅造規制区域、法22条指定地域●地目/宅地●建ぺい率/60%●容積率/200%●構造・規模/鉄筋コンクリート造・地上5階建●総戸数/27戸(住居26戸、店舗1戸)●敷地面積/592.41㎡●建築面積/327.46㎡●建築延床面積/1,293.85㎡●建築確認番号/第NK19-0108号(2019年6月21日)●間取り/1LDK●住居専有面積/38.76㎡～43.93㎡※MB面積含む、店舗/49.72㎡●バルコニー面積/5.40㎡～6.38㎡●ルーフラバルコニー面積/50.80㎡●テラス面積/6.00㎡～6.98㎡●専用庭面積/14.20㎡～15.53㎡●アルコーブ面積/2.40㎡●私道負担/なし●竣工予定/2020年7月末(予定)●入居予定/2020年8月末(予定)●事業主/株式会社シティラスト不動産大阪府知事(3)第52794号(一社)大阪府宅地建物取引業協会正会員(公社)近畿地区不動産公正取引協議会加盟〒550-0011大阪市西区阿波座1-15-18TEL.06-6539-9300●総合企画/株式会社リゾートライフ[大阪支社]〒542-0081大阪市中央区南船場2-8-11●設計・監理/株式会社ジュー・プランニング●施工/カンサイ建築工業株式会社●分譲後の権利形態/敷地および建物共用部分は区分所有者全員による専有面積持分割合による所有権の共有、建物専有部分は区分所有●管理会社/株式会社ライフサービス●竣工後の管理形態/区分所有者全員にて管理組合を結成し、管理会社に業務を委託■第2期2次販売概要●販売戸数/3戸●販売価格(税込)/2,680万円・2,760万円●間取り/1LDK●住居専有面積/40.01㎡・40.99㎡※MB面積含む●バルコニー面積/5.40㎡～6.38㎡●管理費(月額)/10,200円・10,600円●修繕積立金(月額)/1,200円●修繕積立金基金(引渡時一括)/240,000円・246,000円●管理準備金(引渡時一括)/10,200円・10,600円●広告有効期限/2020年8月31日●掲載の内容は2020年7月31日現在のもの、先着順につきご希望の住戸が完約済みの場合がございます。予めご了承ください。

■物件概要●名称/クリスタルエグゼ南紀白浜Ⅱ●所在地/和歌山県西牟婁郡白浜町字井之山1581-5(地番)●交通/JR紀勢本線「白浜」駅より明光バス乗車約9分、「大浦」バス停下車徒歩9分(約660m)●地域・地区/第二種住居地域、宅造規制区域、法22条指定地域●地目/宅地●建ぺい率/60%●容積率/200%●構造・規模/鉄骨鉄筋コンクリート造・地上15階建●総戸数/69戸(住居68戸、店舗1戸)●敷地面積/2,907.60㎡●建築面積/388.50㎡●建築延床面積/4,132.39㎡●建築確認番号/第NK18-1254号(2019年5月8日)●間取り/1DK～3LDK●住居専有面積/32.43㎡～91.94㎡※MB面積含む、店舗/60.52㎡●バルコニー面積/6.76㎡～37.35㎡●ポーチ面積/6.98㎡～8.50㎡●アルコーブ面積/1.74㎡～5.13㎡●駐車場/32台(内1台車庫付)●月額使用料6,000円●バイク置場/7台:月額使用料800円●ミニバイク置場/11台:月額使用料500円●自転車置場/48台:月額使用料200円●私道負担/なし●竣工予定/2020年12月(予定)●入居予定/2021年1月(予定)●事業主/株式会社シティラスト不動産大阪府知事(3)第52794号(一社)大阪府宅地建物取引業協会正会員(公社)近畿地区不動産公正取引協議会加盟〒550-0011大阪市西区阿波座1-15-18TEL.06-6539-9300●総合企画/株式会社リゾートライフ[大阪支社]〒542-0081大阪市中央区南船場2-8-11●設計・監理/株式会社ジュー・プランニング●施工/カンサイ建築工業株式会社●分譲後の権利形態/敷地および建物共用部分は区分所有者全員による専有面積持分割合による所有権の共有、建物専有部分は区分所有●管理会社/株式会社ライフサービス●竣工後の管理形態/区分所有者全員にて管理組合を結成し、管理会社に業務を委託■第1期販売概要●販売戸数/3戸●販売価格(税込)/2,260万円～6,380万円●間取り/1DK～3LDK●住居専有面積/32.43㎡～91.94㎡※MB面積含む●バルコニー面積/6.76㎡～37.35㎡●ポーチ面積/6.98㎡～8.34㎡●アルコーブ面積/1.74㎡～2.22㎡●管理費(月額)/9,500円～23,000円●修繕積立金(月額)/1,900円～5,500円●修繕積立金基金(引渡時一括)/195,000円～552,000円●管理準備金(引渡時一括)/9,500円～23,000円●町会費等(月額)/250円●第2期販売概要●販売戸数/8戸●販売価格(税込)/2,280万円～4,850万円●間取り/1DK～3LDK●住居専有面積/32.43㎡～70.65㎡※MB面積含む●バルコニー面積/6.76㎡～34.53㎡●ポーチ面積/7.94㎡～8.50㎡●アルコーブ面積/2.22㎡～5.13㎡●管理費(月額)/9,500円～18,100円●修繕積立金(月額)/1,900円～4,200円●修繕積立金基金(引渡時一括)/195,000円～424,000円●管理準備金(引渡時一括)/9,500円～18,100円●町会費等(月額)/250円●広告有効期限/2020年8月31日●掲載の内容は2020年7月31日現在のもの、先着順につきご希望の住戸が完約済みの場合がございます。予めご了承ください。

※掲載の環境写真は2019年9月に撮影されたものです。※完成予想図は設計図を基に描き起こしたもので官公庁の指導、施工上の都合等により建物の形状・色調等に変更が生じる場合があります。外観形状の細部、設備機器等は簡略化しております。※距離表示については現地からの地図上の概測距離(10m未満切り上げ)です。※分数は地図上で測定した距離を基に(80m/分)算出し、端数を切り上げたものです。※地図は略地図につき省略されている施設などがあります。

「クリスタルエグゼ南紀白浜」マンションギャラリー



0120-500-170

[営業時間]AM9:00～PM6:00(火曜日・水曜日定休)  
※携帯電話・PHSからもご利用いただけます。<https://citytrust.jp/shirahama/>

白浜 2020

検索

コンセプトムービー



〈事業主(売主)〉



株式会社 シティラスト不動産

〈総合企画〉



Resort Life





明るい日々の暮らし  
全邸南向き

GRAND CASARE

DEBUT

新発表

TOYONAKA  
GRAND VIEW

# 大いなる眺望と暮らす。

バルコニーの外に目を向ければ、いつも眺望がそこにある。  
どこまでも青い空、流れゆく雲、薄紫に染まる夕景、そして大阪の街を一望する壮大なパノラマは、  
未来へとつながる輝きに満ちています。  
ここ閑静な住宅街に、開放感と利便性に恵まれたレジデンスの誕生です。

※掲載の眺望写真は現地9階相当から撮影(2020年3月)したものです。一部CG加工を施しています。※掲載の完成予想図は、設計段階の図面を基に描いたもので、外観形状の細部・設備機器(桶・給湯器等)を一部省略しています。また、建物の形状・仕様・色調・植栽等は、行政官庁の指導および施工上の都合により変更になる場合がございます。なお、現地周辺の建物等は省略しております。あらかじめご了承ください。

## 成熟した邸宅地「上野西」に 理想の住空間を構築

豊中市の中でも高台に位置する「グランカサレ豊中ヒルズコート」。眼下には第一種低層住居専用地域に指定されている上野西の邸宅街が広がり、目線の先には梅田の高層ビル群や大阪平野を一望できる。日が暮れると浮かび上がる夜景も印象的だ。大阪モノレール「少路」駅まで徒歩7分。千里中央駅まで1駅3分と、大阪都心へも抜群のアクセスを誇る。

明治時代に阪急宝塚線が開通して以来、沿線では住宅地の開発が進み、南向きの緩やかな丘陵地だった上野西周辺も、戦前から大阪のベッドタウンとして拓かれてきた。街を歩けば、ゆったりとした敷地の邸宅が並び、歴史を感じさせる生垣や街路樹が心を落ち着かせてくれる。そんな閑静な住宅街でありながら、生活の利便性が高いことも上野西の魅力だ。徒歩圏にはショッピングから公園、医療など、生活施設も充実。北摂地区有数のお洒落なレストランやカフェが建ち並び、ロマンチック街道も身近にあり、ワンランク上の暮らしを堪能できる。さらに、文教地区としての顔もあわせ持つ。豊中の公立学校の中でも人気の市立第十一中学校、市立上野小学校の校区にあり、わざわざ引越してくる家庭もあるほど、子育て世代にとっては魅力的な学校区だ。

眺望に恵まれた「グランカサレ豊中ヒルズコート」は、96戸全邸南向きの開放感あふれるレジデンス。新築の今なら、納戸やクローゼットのスタイルを選べる「収納セレクト」や、フローリングや建具のカラー、キッチンや洗面のさめ細かいプランなど、家族構成やライフスタイルに合わせて自由に選べるカスタム・オーダーシステム「しつら」で自分だけの快適な住空間を作りあげることができる。

この落ち着いたある街、上野西から、新たな暮らしをスタートさせよう。

## 文教の誉れ

市立第十一中学校徒歩17分、  
市立上野小学校徒歩11分。

## 輝く日常

全邸南向き、  
大阪都心まで望む開放立地。

## 豊中上野西の邸

閑静な邸宅街、  
買い物施設も徒歩圏に集積。

## アクセスの利

少路駅へ徒歩7分、  
千里中央駅へ1駅3分。



大阪モノレール「少路」駅徒歩7分

大阪モノレール「千里中央」駅へ1駅3分。



※掲載の交通所要時間は日中平常時のもので、曜日・時間帯により多少異なる場合があります。また、乗り換え・待ち時間は含まれておりません。予めご了承ください。

## 「グランカサレ豊中 ヒルズコート」誕生 [資料請求受付開始]

□物件概要●名称/グランカサレ豊中 ヒルズコート●所在地/大阪府豊中市上野西3丁目307番、311番、315番、316番、317番、948番、327番の一部(地番)●交通/大阪モノレール「少路」駅徒歩7分●地域地区/第2種住居地域、第1種住居地域、第1種低層住居専用地域、法22条による区域●地目/宅地●構造・規模/鉄筋コンクリート造 地上9階建●建蔽率/56.09%[指定60%]●容積率/288.69%[指定300%・200%・150%]●総戸数/96戸●販売戸数/96戸●開発面積/2,345.46㎡●敷地面積/2,313.87㎡●建築面積/1,297.64㎡●延床面積/8,823.06㎡●建築確認番号/第ERI-19041191号(令和元年12月19日)●駐車場/70台(平面4台、機械式駐車場66台)※月額使用料/未定●自転車置き場/192台[平面4台、2段(上段)ラック式54台、(下段)スライドラック式92台、スライドラック式42台]※月額使用料/未定●バイク置場/16台(バイク置場5台、ミニバイク置場11台)●竣工予定/2021年10月初旬●引渡予定/2021年10月下旬●分譲後の権利形態/専有部分は区分所有、共用部分は区分所有者全員の専有面積割合による所有権の共有●管理形態/区分所有者全員により管理組合を設立していただき管理会社との間で管理委託契約を締結していただきます。●事業主(売主)/アートプランニング株式会社 国土交通大臣免許(4)第6152号(一社)大阪府宅地建物取引業協会会員 〒541-0053 大阪市中央区本町四丁目4番17号 アート本町ビルディング5F●販売提携(代理)/株式会社ホームズ 大阪府知事(8)第30141号(一社)大阪府宅地建物取引業協会会員(一社)全国宅地建物取引業保証協会(公社)近畿地区不動産公正取引協議会 〒540-0037 大阪市中央区内平野町二丁目3番14号 ライオンズビル大手前6F●管理会社/株式会社長谷工コミュニティ●設計・監理/株式会社ユマ設計●施工/不二建設株式会社●手付金保証機関/全国不動産信用保証株式会社●設計図書閲覧場所/マンションギャラリー、竣工後はフロントオフィス(管理事務室)□販売住戸概要●販売戸数/未定●販売価格/未定●間取り/2LDK~4LDK●専有面積/60.29㎡~76.59㎡●バルコニー面積/11.20㎡~26.24㎡●管理費(月額)/未定●修繕積立金(月額)未定●修繕積立一時金(月額)未定※上記概要は、供給予定の全住戸(96戸)の内容を表示しています。販売住戸(区画)を一括して販売するか又は数期に分けて販売するかが確定しておりません。確定情報は本広告にてご案内いたします。

**予告 広告**

本広告を行い取引を開始するまでは、契約または予約の申込、並びに申込順位の確保には応じられません。あらかじめご了承ください。  
(販売開始時期/2020年9月下旬予定)

事業主  
(売主)

the 0123 アートプランニング

お問い合わせは  
0120-096-092

営業時間/10:00~18:00 定休日/第1・3火曜日、毎週水曜日

QRコードからアクセスできます  
※一部対応していない機種がございます。



グランカサレ豊中

検索





My Favorite Life Style



上から  
青い海を背に白い風車が美しい、小豆島オーブ公園(香川県小豆島)  
「恋人の聖地」として知られるエンジェルロード(香川県小豆島)  
宮崎県の瀬戸崎岬の突端にある洞窟の中に本殿がある神秘的な神社、瀬戸神宮(宮崎県日南市)  
奇岩「鬼の洗濯板」に囲まれた青島、亜熱帯性植物が生い茂る島そのものがパワースポットと言われる(宮崎県宮崎市)



左ノ門司港のシンボリック建物「旧門司税関」、2階にはギャラリーや関門海峡を一望できる展望室もある(福岡県北九州市)  
右ノレトロな雰囲気観光客に人気の旧門司港駅、日本で初めて国の重要文化財に指定された駅でもある(福岡県北九州市)

移動中も自由に過ごせて  
旅気分を満喫できる

真つ青な空に入道雲が広がる夏。旅に出たくなる季節がやってきた。屋内にこもりがちだった自粛生活の後だから、思い切り開放的な「船旅」なんていかがだろう。今回ご紹介するのは大阪港・神戸港を管理する阪神国際港湾株式会社と神戸市がおすすめする、気軽に豪華客船の雰囲気味わえる国内のフェリー旅行だ。まだまだ海外に行くのは現実的でないこのご時世、こうしたフェリー旅こそ、非常帯を楽しむのに最適な手段だ。

そもそも四方を海に囲まれた日本にとってフェリーは必要不可欠な交通や流通インフラだが、それに加えて観光利用にも注力している。フェリーという目的の地に着くまでが長いイメージだが、実

最後に紹介するのは、神戸と宮崎を結ぶ宮崎カーフェリー。南九州から農畜産品を運ぶ物流の要でもあり、コロナ禍でも欠航がなかった安定運航が自慢だ。落ち着いた船内には、ゆったりとしたソインから4名まで使える部屋ひとつ、ゆったり過ごせるシングルなどさまざまな部屋を用意。九州旅行のプランも多数あるが、ゆつくり楽しみたいなら往復乗船券にホテル泊付が付いた「南九州リゾートプラン」はいかがだろうか。ドライブやツーリングが好きなら「九州縦断マイカーツーリングプラン」もおすすめ。こちらは阪九フェリーと両方を使えるので、宮崎から新門司の間を車やバイクで縦断した後は元の港まで戻ることなくフェリーで帰って来られる。フェリーチケットはネット予約からの早割などもあるので上手に利用しよう。なおこちらのフェリー会社でも2022年6月に新造船を就航予定。今後ますます注目を集めるフェリー旅行、いち早く試してみたいところだろう。

は乗ってしまえばのびのびと過ごせるから快適。長距離の夜行便フェリーである阪九フェリー、宮崎カーフェリーは移動と宿泊を兼ねているため、個室もテラックスやスイート、和室などの種類があり、大浴場、レストランなどもある。中距離フェリーであるジャンボフェリーも売店、軽食コーナー、チャイルドルームや展望デッキなど、滞在時間を飽きらずに過ごせる設備が整つ。車の渋滞でイライラしたり、電車を慌てて乗り継いだりしないで済むし、移動中も自由に動き回れるのがいい。

各フェリー会社の魅力をチェック

神戸から香川県の小豆島・高松を結ぶジャンボフェリー。このフェリーでオースメなのがどうも旅だ。香川といえはうとんだが、店はさまざまな場所に点在しているため移動が便利。そこで用意されているのがフェリーとレンタカーのセット券だ。事前の予約で高松港にレンタカーが用意されているので、早朝に港に着いてもすぐ利用できる。ナビにはうどん店の場所がセットされ、車内には各店の特徴を書いた手作り冊子まで設置するという徹底ぶりだ。フェリーでしか行けない離島、小豆島への旅もおすめ。穏やかな海と温暖な気候に恵まれた島内には、日本三大奇巖のひとつ「寒霞渓」や干潮時だけに現れる島と島を結ぶ道「エンジェルロード」、オーリーブ畑に真っ白な風車が映える「道の駅 小豆島」など、見どころが満載。このジャンボフェリー、2022年9月頃には新造船も就航というから楽しみだ。

コロナ対策の実施について

新型コロナウイルスの感染拡大を防ぐため、現在、各港やフェリー会社ではさまざまな対策を実施中。乗船前には乗客全員の体調がチェックされ、37.5℃以上の発熱や風邪の症状がある場合は乗船できないという決まりを設けている。もちろん乗組員・船内スタッフ・のりばスタッフも手洗い・うがいを徹底し、体温測定・健康チェックを厳密に実施している。船内・のりばにはアルコール消毒剤を設置し、テーブルや手すりなど手が触れ

る部分はアルコールで定期的に消毒。航行中はフィルターを通して新鮮な外気を取り入れ、一定時間内に内気と入れ替わるよう空調設備の運転を切替え、換気を強化している。多くの旅客が集まる船内でのイベントは中止され、パブリックスペースも一部閉鎖。大部屋もできる限り乗客同士の間隔が空くよう配席、カーテンやアクリル板で各区画を遮蔽するなどの工夫が施されている。



宮崎カーフェリー



阪九フェリー



ジャンボフェリー



宮崎カーフェリー



特等室

展望浴室

神戸 ↔ 宮崎 <片道>大人5,000円～  
(ネット限定早割バーゲン)

神戸三宮フェリーターミナル  
神戸市中央区新港町3-7

関西予約センター(平日9:00～17:00 土日祝9:00～12:00)  
078-321-3030

ご乗船日によって運賃が異なる場合がございます。詳しくはホームページをご覧ください。  
<https://www.miyazakicarferry.com/>

阪九フェリー



デラックス洋室ワイドベット

ロビー

神戸 ↔ 新門司 <片道>大人6,280円～  
六甲アイランドフェリーターミナル 神戸市東灘区向洋町東3丁目2-1

泉大津 ↔ 新門司 <片道>大人6,280円～  
泉大津港フェリーターミナル 泉大津市小津島町1-3

予約センター(日～木9:00～18:40/金・土9:00～20:00)  
神戸 078-857-1211 泉大津 0725-22-7171

ご乗船日によって運賃が異なる場合がございます。詳しくはホームページをご覧ください。  
<https://www.han9f.co.jp/>

ジャンボフェリー



イス席

レディースルーム

神戸 ↔ 小豆島 <片道>大人1,990円～  
神戸 ↔ 高松 <片道>大人1,990円～

神戸三宮フェリーターミナル  
神戸市中央区新港町3-7

予約センター(受付時間9:00～18:00)  
087-811-6688

ご乗船日によって運賃が異なる場合がございます。詳しくはホームページをご覧ください。  
<https://ferry.co.jp/>



## 貴方の気持ちが 朝来市をもっともっと元気なまちに！



寄附額50,000円以上

2019年度朝来市牛肉ランキングにおいて1位を獲得した  
一頭の牛から3%程度しかとれない希少部位のヒレ肉  
「但馬牛ヒレステーキ肉」 100g×4枚(個包装)  
大正時代創業の地元醤油屋「こむらさき醸造」が作る特製たれ付



天空の城「竹田城跡」。雲海はもちろんのこと、  
四季折々にその美しい表情を見せる。



生野銀山は明治期の日本の発展を支えた日本  
屈指の大鉱山。気温はいつも約13度の坑道内部  
では、当時の様子をうかがい知ることができる。

朝来市は、兵庫県のほぼ中央部に位置しており京阪神からは鉄道、高速道路等を利用しておよそ1時間半から2時間の距離にあり、移住者支援や子育て支援をはじめ、地域住民と一体となつてまちづくりに取り組む施策が評価され「2018年版住みたい田舎ベストランキング」では、近畿エリア一位に選ばれた素敵なまちだ。観光名所として「天空の城」または「日本のマチュピチュ」とも称される国史跡「竹田城跡」(ただじょうせき)があり、雲海に包まれた姿は見る者を魅了する。そんな素敵なまち、朝来市ふるさと納税の返礼品ではブランド国産和牛の素牛として有名な但馬牛の「ヒレステーキ」をはじめ、赤身肉の返礼品が人気沸騰！その他お米やパン、スイーツなど生産者の愛情がたっぷりつまった返礼品が多数揃っている。朝来市をもっと元気なまちにと思われた方はふるさと納税でヒレ肉を味わってみてはいかが。



朝来市 市長公室秘書広報課  
兵庫県朝来市和田山町東谷213-1  
TEL.079-672-3301  
<http://www.city.asago.hyogo.jp/0000004747.html>



## 天使が宿る島「小豆島」、文化と自然と アートが融合する町「土庄町」を応援！



渾の満ち干きによって現れる  
神秘的な砂の道「エンジェルロード」



オリーブのしほり粕を配合した特別な餌「オリーブ飼料」で育てられたプレミアム黒毛和牛。旨み成分のグルタミン酸が豊富で脂質がサッパリした柔らかな肉質



瀬戸内の風土、小麦、塩加減、こだわりの名水、ごま油で手間と時間をかけて生まれる伝統の逸品

小豆島で栽培されたオリーブ果実を100%使用したエキストラバージンオリーブオイル。若草のような香りとまろやかさ、ほのかな辛さを持った深い味わい。

小豆島の北西部にある土庄町はギネスに認定された世界一狭い海峡「土洲海峡」など観光スポットが数多くあり、そんな土庄町には素晴らしいふるさと納税の返礼品が揃っている。ふるさと納税とは、「ふるさとを大切にしたい」「ふるさとでの発展に貢献したい」という気持ちを形にするもので思い入れのある自治体を選んで納税(寄附)することができる制度。

明治時代、日本で唯一根付けに成功した「オリーブ」は島にとっては欠かせない産業となっている。そのオリーブの絞り粕で育てられた「小豆島オリーブ牛」は旨み成分のグルタミン酸が豊富で脂質がサッパリとした肉質だ。また、「そうめん」は瀬戸内の風土、小麦、塩加減、こだわりの名水、ごま油で手間と時間をかけて生まれる伝統の逸品。他にも様々な特産品が揃っている土庄町の返礼品。味わいたい方は是非、土庄町にふるさと納税をしてみたらどうだろうか。



土庄町役場企画課(ふるさと納税担当)  
香川県小豆郡土庄町甲559-2  
TEL.0879-62-7014  
FAX.0879-62-4000  
<https://www.town.tonosho.kagawa.jp/gyosei/kurashi/zeikin/1/918.html>

土庄町 ふるさと納税 検索



## 伊勢志摩・賢島へ、 海に抱かれながら美食を楽しむ旅。



英虞湾の穏やかな海に臨む瀟洒なホテル



伊勢志摩の豊かな食材を  
自由な発想のフランス料理で



ドアを開ければ、海につながるベッドと温泉風呂(別棟) 木製ブラインドから優しい光が差し込む(本棟)



美しい入り江と大小の島に囲まれた伊勢志摩、賢島。景勝地として名高い英虞湾(あごわん)は、日本有数の食の宝庫でもある。ここに、全国にレストランやホテルを展開する「ひらまつ」が第一号のホテルとして2016年にオープンした、全8室のスモールラグジュアリーホテルがあるのを、ご存じだろうか。

「滞在するレストラン」としてスタートしただけあり、海を眺めてのディナーは至福の時間。春夏のアワビ、秋冬の伊勢海老、松阪牛など滋味あふれる地元食材を使った最高の一皿が楽しめる。客室は、木のブラインド越しの海と緑が美しい和テイストの本棟と、ベッドルームとテラスを繋ぐように室内温泉風呂がしつらえられた別棟。貸し切り露天風呂やタラソプール、SPAもあり、連泊したくなる充実ぶりだ。伊勢神宮へのアクセスもよく、日本国内の魅力あふれる場所を探し始めた今だからこそ、ぜひ訪れたいデスティネーションだ。



THE HIRAMATSU HOTELS & RESORTS 賢島  
三重県志摩市阿児町鶴方3618-52  
TEL/0599-65-7001(9時~21時)  
名阪国道、名神高速道路、東名阪から伊勢自動車道  
伊勢西ICから約40分  
近鉄特急賢島駅より送迎あり(要予約)  
[www.hiramatsuhotels.com/kashikojima/](http://www.hiramatsuhotels.com/kashikojima/)

## 新しくも伝統のある新感覚の和食 IKOIの洗練された技と季節の美味を楽しむ。



全ての料理に  
淡路島の鰯を使用したコース  
前菜・作り・寿司・揚げ物・鍋・焼物・雑炊・デザート  
全8品 ￥7,500(税別)

期間：11月00日まで  
要予約

淡路島の広大な自然と海に囲まれたロケーションに佇む和食レストランIKOIは高級食材の淡路ビーフ・近郊漁港から仕入れる瀬戸内の魚介類などをふんだんに使用した本格和食コース料理が楽しめる。

初夏から秋にかけて古くから、京都の祇園祭、大阪の天神祭には無くてはならない魚として重宝されている鰯、とりわけ淡路島で獲れる鰯は「べっぴん鰯」と呼ばれ安土桃山時代から大坂へ積み出されていた逸品。その鰯を存分に使用したフルコースを楽しめるのもIKOIの魅力である。加えて日本食に欠かせない要素として器に対する気遣いも素晴らしい。全国各地より名作陶磁器を仕入れ、その匠が創り出した見事な器と共にゆつくりと食事を楽しむことができる。

淡路島の豊かな自然を借景に、洗練の技と季節の味を時の流れるままに楽しんでみてはいかが。



IKOI Japanese cuisine  
兵庫県淡路市青波569-3  
TEL/0799-84-0475  
営業時間/ディナー…17:00 ~ 21:00  
ランチ…平日 11:00~14:30 土・日 11:00~15:00  
不定休  
<https://www.ikoi-sugamura.com/>



## 自然と歴史情緒あふれる町 湯浅町を歩く。



平成29年4月28日、文化庁から平成29年度における  
日本遺産の認定が発表され、湯浅町が申請した  
「醤油醸造文化」に関するストーリーが認定を受ける。

「醤油醸造の発祥の地」として日本遺産にも登録されている和歌山県湯浅町。紀伊半島の中部西岸に位置し、穏やかな入江と美しい海岸線に囲まれた風光明媚な町だ。温暖な気候と豊かな自然に恵まれ、その歴史も古く、熊野古道の宿場町として栄えたことも知られる。

唯一熊野古道が市街地を通る湯浅町は、商業都市として発展を遂げた。その中心になったのが醤油だ。鎌倉時代、中国の宋で修行を積んだ高僧が「金山寺味噌」を日本に伝え、水がよく味噌づくりに適した風土の湯浅に製造法が広まった。その金山寺味噌から生まれたのが、現在の醤油の始まりと言われている。

醤油醸造の伝統ある湯浅町を散策すると、重厚な瓦屋根、白壁の土蔵、格子戸や虫籠窓など、まるでタイムスリップしたかのように感じる。江戸末期から現代までの建物がそのまま残る東西約400メートル、南北約280メートル一帯は、文部科学省から「重要伝統的建造物群保存地区」に選ばれた由緒ある町並みだ。



1



2



緑豊かな山や海に囲まれた湯浅町は、美味しい食材の宝庫でもある。春を告げるシロウオや夏から秋にかけて獲れるアジやサバといった海の幸も豊富。なかでも、県下有数の水揚げ量を誇る新鮮なシラスは絶品だ。水揚げしたばかりの鮮度をそのまま味わえる「生しらす丼」は、湯浅の醤油をかけて食す、産地でしか味わえない贅沢な一品となっている。

また、海に臨む温暖な気候と太陽光に恵まれた湯浅は、有田みかんや三宝柑をはじめとする和歌山県でも有数の柑橘類の生産地。ミネラルを含んだ潮風にさらされ、芳醇なみかんが育まれる。

さらに、家族連れやグループで楽しめるアクティビティも多彩。磯釣りやシーカヤック体験、海水浴など海のレジャーも満喫できる。自然に囲まれた露天風呂の温泉もあり、旅の疲れを癒すにはもってこいだ。また、約百年前の醤油蔵などを展示した醤油資料館や醤油づくり体験も楽しめる。醤油のテイスティングもあるの、ぜひ立ち寄ってみよう。

そんな湯浅町では、ふるさと納税の返礼品に、これまでの特産品に加え、町内での食事や宿泊、買物で使える「電子感謝券」を発行している。現地では味わえない町の魅力やグルメを堪能しに、ぜひ訪ねてみてはいかがだろうか。



和歌山県  
有田郡湯浅町



3



4



5

- ①「重要伝統的建造物群保存地区」にも選定された歴史ある町並みと、手作業でじっくりと仕込まれる醤油蔵
- ②湯浅町で水揚げされる新鮮な生しらす。多彩なしらす丼は湯浅の醤油と相性が抜群
- ③温暖な気候により糖度と酸味のバランスが絶妙な味の濃い田村みかん・有田みかん
- ④快適設備万全の山に囲まれた山田山の宿坊。手前にある紀州忍びの湯「二ノ丸温泉」も魅力
- ⑤波穏やかな湯浅湾でのシーカヤック。無人島群、神秘的な洞窟などポイントも多彩



湯浅町 ふるさと納税推進課

和歌山県有田郡湯浅町青木668-1  
TEL/0737-63-2110 FAX/0737-22-6550  
町ホームページ <http://www.town.yuasa.wakayama.jp/publics/index/21/>  
ふるさとパレット <https://tokyu-furusato.jp/city/detail/303615>  
ふるさとチョイス <https://www.furusato-tax.jp/city/product/30361>

町ホームページ



ふるさと納税  
LINEアカウント



ふるさとチョイス



湯浅町 ふるさと納税 検索



## My Favorite Life Style

日本赤十字社  
Japanese Red Cross Society大阪府支部  
兵庫県支部●大阪府支部 大阪市中央区大手前2-1-7  
TEL 06-6943-0707●兵庫県支部 神戸市中央区脇浜海岸通1-4-5  
TEL 078-241-8921

遺贈・相続寄付 ご相談窓口

お住まいの府県支部にご相談ください  
平日 9:00~17:00(土・日・祝日を除く)

赤十字は、アンリー・デュナン(スイス人/第一回ノーベル平和賞受賞者)が提唱した「人の命を尊重し、苦しみの中にいる者は、敵味方の区別なく救う」ことを目的とし、世界192の国と地域に広がる赤十字社・赤新月社のネットワークを生かして活動する組織である。

近年、「自分が亡くなった後、これまで築いた財産の一部を赤十字に寄付したい」といった相談や、「故人の遺産を社会のために」という遺族からの希望が多いのをご存じだろうか。遺言によって相続人以外に財産を贈与する方法を「遺贈」といい、さまざまな遺贈先がある。遺贈先を選ぶ際、理念や活動内容の他に組織の持続性も重要なファクターだ。運営が不安定であれば、組織解散のリスクもあり資金が適切に必要な支援に活用されるかどうかわからない。たとえば、災害などで「苦しんでいる人を救いたい」と考える遺贈先のひとつとなるのがこれまで140年にわたり救護活動に携わってきた日本赤十字社だ。

また、遺贈は各都道府県に設置された支部に行うことが可能で、支部に遺贈して地域の赤十字活動に生かすことができるので財産を世のため人のためとお考えの方は連絡してみてもいいだろう。

「救われる人生を救う人生に」  
そんなかけがえのない思いを  
日本赤十字社が叶えます。

私の母は、戦時中に父と中国に渡り助産師の仕事をしており、以前から困っている人のためになれど、赤十字への寄付を続け、赤十字会員になっていました。父が60歳の時に循環器の疾患で倒れた際には、輸血を受け、助けていただいたこともあり、姉と私は赤十字のボランティア活動に加わり、その活動の楽しさとともに、赤十字の活動は、献血や病院のほか、地域に根差した活動を実践していることを知りました。母は、亡くなる1年半ほど前に、赤十字会員あての広報誌などで遺贈による寄付が出来ることを知り、遺書にその旨を記していました。この度、母の想いを汲み取り、赤十字大阪府支部に寄付しました。少しでも困っている人のために活用いただければ幸いです。(大阪府 K・R)



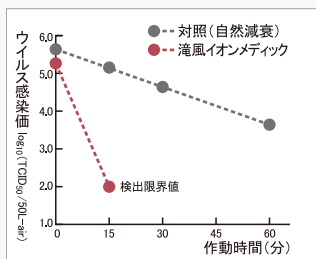
赤十字活動資金のご協力に対して、表彰制度を設けております。詳しくは左記までお問い合わせください。  
(写真は金色有功章/個人)

## My Favorite Life Style

## インフルエンザウイルスの除去試験

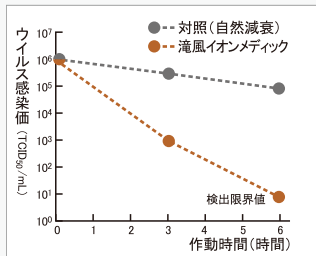
一般財団法人 北里環境科学センター調べ

## 浮遊インフルエンザウイルス除去試験



「滝風イオンメディック」のウイルス除去効果は、作動後15分間で対数減少値を示したことから、ウイルス除去効果があると判断されました。

## 付着インフルエンザウイルス不活化試験



「滝風イオンメディック」のウイルス不活化効果は、作動後3時間で対数減少値を示したことから、ウイルス不活化効果があると判断されました。

※実使用空間での実証試験ではありませんので、使用環境でのウイルスの抑制を保证するものではありません。また、健康状態等含めすべての条件で試験結果を保证するものではありません。

UPDRAFT KANSAI  
滝風イオンメディック アップドラフト関西

アップドラフト関西

京都市下京区若宮通松原下る亀屋町50-1  
TEL/075-352-1861 FAX/075-352-2033  
<https://apkansai.shop-pro.jp/>

アップドラフト関西

検索



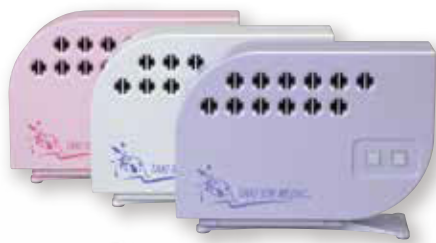
自然あふれる森林や小川のせせらぎのそばを歩くと、清々しく感じる。それは、空气中にマイナスイオンが多く含まれるからだ。マイナスイオンは「空気のビタミン」とも呼ばれ、生物に欠かすことのできない大切な空気中の要素。心身をリフレッシュさせる効果がある。

そんなマイナスイオンの働きに着目したのが、滝風イオンメディックだ。一般のイオン発生器をしのぐ、滝つぼの約2千倍に相当する世界最高クラスのマイナスイオンを発生。電化製品が放出する体に悪影響を与えるプラスイオンを中和し、まるで森林浴のようなやすらぎ感を部屋中に広げてくれる。

さらに、滝風イオンメディックには、脱臭や殺菌、浄化作用もあり、空気中を漂うハウスダストやたばこ・ペットの臭いも取り除く。室内環境を改善させる「医療用物質生成器」として、経済産業省へ正式に届け出ており、一般財団法人北里環境科学センターによる調査では、高いウイルス除去・不活性効果が認められることも実証済みだ。一般家庭だけでなく医療施設や企業からの需要も高い。

これからは、空気も選ぶ時代。当製品を扱うアップドラフト関西には、滝風イオンメディックの販売経験と実績が豊富なゴールドマイスターがいる。詳しく知りたい方は、まずはホームページへアクセスしよう。

※平成15年電気用品安全法第3条の規定による



マイナスイオンあふれる  
空気清浄機と暮らす。

NPO法人  
予防医学・代替医療振興協会  
認定品JIS規格による  
最高クラスの  
イオン発生量

JIS(日本工業規格)による発生密度測定(JIS-B9929)において最高濃度を表す「クラス6」の認定を日本機能性イオン協会より平成27年10月正式に滝風イオンメディックが認定された。





COMFORT HILLS ROKKO  
コンフォートヒルズ 六甲

病院が隣接する安心感と快適な暮らしを実現。



落ち着いた雰囲気を出迎えてくれるエントランス

経験豊かなシェフと管理栄養士が、創意を凝らしたメニューを提供



人は誰もが等しく歳を重ねる。老いを不安に感じるのではなく自然に受け入れ、安心して快適に暮らしていく。そんなセコムの提案する「コンフォート・エイジング」の考えを具現化するのが「コンフォートヒルズ六甲」だ。

六甲山の自然を感じながら、神戸の街並みと海を見渡す閑静な住宅エリアに位置する。最寄りの阪急「六甲」駅へはシャトルバスが運行しており、そこから「神戸三宮」駅まで7分と交通も至便。同じ敷地内にはセコムの提携病院である神戸海星病院があり、病院と連携し、介護・看護サービスを提供している。

当施設では、体の状態に合わせて一般居室と介護居室を行き来できる、「同

時共有システム」を導入。退院直後など一時的に介護が必要になったときは介護居室を利用でき、回復したら住み慣れた一般居室へ戻れる仕組みになっている。さらに、介護予防に取り組むためのエリアを設け、理学療法士や作業療法士が健康体操やリハビリを行うなど、誰もが少しでも長く自立した生活が送れるようサポートしている。

また、食は人生の愉しみのひとつでもある。ここでは、経験豊かなシェフが工夫を凝らした温かい食事を毎日提供。予約の必要がないので、その日の体調や気分ですることができるのも嬉しい。

医、食、住の安心を備えた、理想のシニアライフがここにある。

個別見学 随時受付中

新型コロナウイルス感染予防対策を徹底し、館内をご案内しております。

SECOM セコムフォートウエスト株式会社

神戸市灘区篠原北町3-11-14 TEL/078-861-8989  
<https://www.secomfortwest.com/>

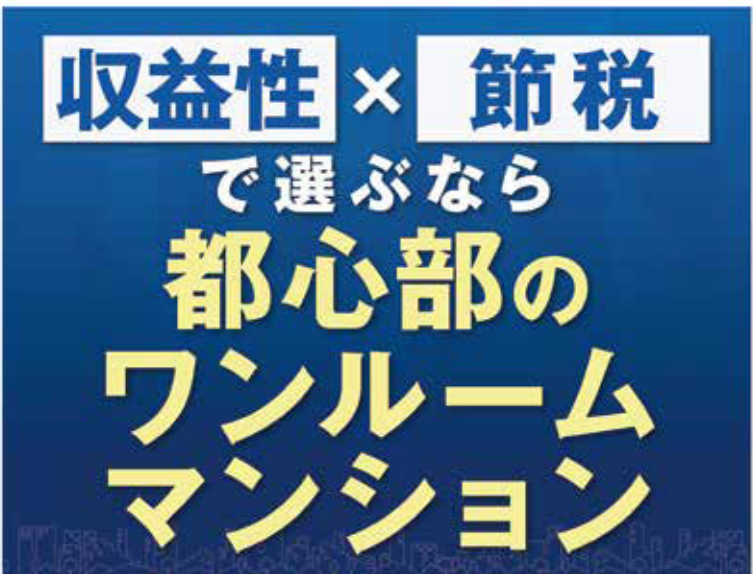
0120-565-650  
受付/9:00~18:00(年中無休)

コンフォートヒルズ六甲

検索



大切な資産を守り、共に幸せな人生設計を考える。



なぜ「ワンルーム」?

ファミリータイプと比べて  
需要が高く  
収益性も  
安定!

なぜ「節税」?

所得税・  
住民税を軽減!  
節税対策に!

相続税対策としても有効



超低金利時代において、預貯金だけで資産を増やしていくことは難しい。人生100年時代が到来すると言われる今、老後もお金に困らず過ごすには、長期的なプランが必要だ。そんな資産運用のひとつに不動産投資という選択がある。

例えばマンション経営なら、長期的な安定収入が期待できる。家賃収入を毎月得ることで、年金の不足分を補うことも可能だ。また、自分に万一のことがあっても、残された家族は家賃収入を得たり、マンションを資産として売却できる。さらに、確定申告をすることで、不動産所得にかかわる費用が必要経費として認められ、節税対策にもなるのだ。購入の際は、低金利ローンが組めるので、わずかな自己資金で資産形成ができる。

投資型マンションを販売するエトスコーポレーションでは、資金計画に基づいて優良物件を厳選、提案することほもちろん、分譲後も万全のバックアップ体制を整えている。賃貸管理事業も行っており、面倒な業務は全て代行してくれる。

MBS(毎日放送)にてTVCM放映中



る。入居者の募集から賃貸契約、賃料の集金、振込などの管理業務まで任せられるので安心だ。

不動産のスペシャリストが勢ぞろいしているので、戸建てや中古マンションなどのマイホーム購入、売却なども気軽に相談できる。リフォームも業者の選定から適正な料金設定、技術のことなど、サポートしてもらえるので心強い。

マンションオーナーという攻めの資産運用、あなたも始めてみては。

株式会社エトスコーポレーション

大阪市淀川区西中島4-7-4新大阪原ビル502号  
TEL/06-6308-8000 FAX/06-6308-8002  
<https://ethos-corp.co.jp/>



いつでも、どこでも。  
スマホでテレビを楽しめる。

ワイヤレス テレビチューナー

**Xit AirBox** life

ワイヤレス テレビチューナー Xit AirBox lite(サイト エアボックス ライト)  
XIT-AIR50 / XIT-AIR50-EC

外形寸法 約60 mm (W) x 120 mm (D) x 127.6 mm (H) (突起部除く)  
質量 約170g  
消費電力 最大12W  
電源 本体:DC 12V ACアダプタ:AC 100V 50 / 60Hz  
使用温度範囲 温度:0℃~40℃ 湿度:5%~90%RH(結露なきこと)  
チューナー数 1  
対応ハードディスク容量 2TB(最大)  
インターフェース アンテナ入力×1(F型コネクタ)  
LAN×1(10BASE-T / 100BASE-TX)  
電源×1(DC入力)USB×1(Type A)  
受信放送 地上デジタルテレビ放送 (ISDB-T) ※周波数変換バスルー方式対応  
取得規格 VCCI Class B

仕事から帰って冷たいビールを飲みながらプロ野球中継を楽しんだり、気になるニュースを視聴しようと思っても、家ではなかなか見たい番組を見られない。子どもが見る番組に付き合わされる。そんな日々小さなストレスを抱えている人に朗報だ。これからは、自分専用のテレビチューナーで、家族とチャンネル争いをしなくても、好きなときに見たい番組が見られる。

ワイヤレステレビチューナー「Xit AirBox lite」を使えば、ネットワークがつながる場所なら、寝室、書斎、浴室など家中どこでもパソコンやスマートフォン、タブレットで地デジを視聴できる。市販のUSBハードディスクをつなげば番組録画も可能だ。コンパクトなので設置場所も選ばず、小さな隙間や書棚にもすっぽり収まる。

機械ものは苦手という方も恐るるに足らず。セットアップの手順は至極簡単。付属のLANケーブルでWi-Fiルーターと接続し、アンテナ線に接続した

ら、ACアダプターをコンセントに差し込んで電源を入れるだけだ。

スマホやタブレットには、専用アプリ「Xit window」をインストール。画質は3段階から選べるので、ネット環境に合わせて調整できる。Wi-Fi環境次第では、高画質でも乱れやカクつきが出ず、きれいな画像を楽しめる。また、画面を縦にして「ながら見モード」にすると、画面の下半分でブラウザが利用でき、テレビを見ながらインターネットも使える。さらに、外出先でも4G回線でスムーズにリモート視聴が可能。データ使い放題プランやフリーWi-Fiを利用すれば、データ使用量を気にせず楽しめそう。

もうひとつ、外出先でも便利に使えるのが録画予約。予約ボタンをタップするだけでUSBハードディスクに録画される。録画した番組はリモート視聴できるので、出張先のホテルで撮りためた番組を見るのもいいだろう。誰にも邪魔されず、好きな番組をゆくり楽しむ。これからはチューナーも自分専用を持つ時代だ。



## プレゼント特集

### PRESENT



#### ●プレゼント内容

ブランコデント BLANCODENT

10名様

内容量/50g  
成分/炭酸水素Na、炭酸Ca、セイヨウハッカ葉エキス、シリカ、サッカリンNa、チョウジ花油、セージ葉エキス  
原産国/イタリア 2,200円(税込)

◎取扱はWEBで

提供／株式会社 SKメディカルサービス  
兵庫県西宮市甲子園口2-17-20-303  
TEL/0798-66-0766  
オンラインショップ/skms.thebase.in

ヨーロッパで特許を取得  
年間20万個の販売実績が証明

素敵な笑顔は  
健康的な口元から

天然成分歯磨き粉「ブランコデント」は  
ペパーミント・チョウジノキ、セージなど  
のハーブが配合された歯磨き粉だ。  
歯の表面を傷つけずにブラークやステ  
インなどの汚れを落とし、口腔内をアル  
カリにすることで虫歯・歯周病予防にな  
る。また、唾液分泌を促すことも認めら  
れており、ドライマウス、口臭にも効果があ  
るうれしい歯磨き粉だ。

### PRESENT



#### ●プレゼント内容

川亀酒造「八西」純米大吟醸 辛口

5名様

内容量/720ml 原料米/松山三井・山田錦  
酵母/川亀酒造 自社保存株、精米歩合/40%  
度数/15 3,000円(税別)

◎取扱はWEBで

提供／ 四国のしっぽ  
愛媛県西宇和郡伊方町九町字浦安1-1349-1  
TEL/0894-39-0880  
http://www.shikokunoshippo.com  
LINE公式アカウント始めました！お得な情報配信中→



小さくても品質にこだわりを持った  
特徴のある蔵元

伝統を守りながら  
丁寧に仕込んだ日本酒

四国の最西端に位置する佐田岬半島。  
八西(はっせい)地域は、そんな佐田岬半  
島の付け根に位置する八幡浜市と岬の先  
端まで含む西宇和郡伊方町をさす古くか  
らの呼び名である。今回、かつて伊方杜氏  
(とじ)の拠点であった伊方町でその百  
年を超える酒造りの伝統と日本酒を楽し  
む文化を伝えたいという思いからキレが  
あり、スッキリとした味わいに仕込んだ  
岬の幸を味わうお酒をプレゼント。

### PRESENT



#### ●プレゼント内容

ストレッチ防水スニーカー

3名様

サイズ:22~24.5cm  
ヒール:約4cm 前側約2cm ワイズ:3E  
素材:クラレ人工皮革トリペラ  
重量(約):215g(23cm 片方) 12,000円(税別)

◎取扱はWEBで

提供／株式会社バス・コーポレーション  
本社・フットウェア事業部  
神戸市須磨区大田町4-4-13  
TEL/078-735-3361 FAX/078-735-3352  
https://bath.co.jp/  
オンラインショップ/http://shop.newmo.co.jp



あらゆる足に対応する  
抜群のフィット感が貴方の足を包む

靴選びに悩むすべての  
女性のために

総合化学素材メーカー「クラレ」とバス・  
コーポレーションがコラボし、2020年  
春にデビューしたシューズ「newmo」。  
どんな靴を履いても、疲れやすい痛い・靴  
ずれしてしまうなど靴選びに悩むすべて  
の女性のためにストレッチ性のあるクラ  
リーノを使用したシューズだ。片足約  
215gという驚きの軽さに加えて突然  
の豪雨にも安心の防水性を備えている。女  
性垂涎のシューズを3名にプレゼント。

### PRESENT



#### ●プレゼント内容

Xit AirBox lite

2名様

Xit AirBox lite  
(サイト エアボックス ライト)  
XIT-AIR50 / XIT-AIR50-EC

提供／株式会社ピクセラ

大阪市浪速区難波中2-10-70  
パークスタワー25F  
www.pixela.co.jp/

ワイヤレステレビチューナー  
「Xit AirBox lite」

チャンネル争いなし  
好きなときに見たい番組を

家ではなかなか見たい番組を見られ  
ない。そんな人に朗報。ワイヤレステレ  
ビチューナー「Xit AirBox lite」を使え  
ば、ネットワークがつながる場所なら、  
寝室、書斎、浴室など家中どこでもパソ  
コンやスマートフォン、タブレットで地  
デジを視聴できる。これからは、自分専  
用のテレビチューナーで好きなときに  
見たい番組が見ることができて、もちろ  
ん録画予約も外付けハードディスクに  
録画されるので安心。

### PRESENT



#### ●プレゼント内容

BIZcomfort ご利用券(5回分)

5名様

平日9~18時の間であれば好きなタイミングで  
施設を利用することが出来ます

提供／株式会社WOOC

関西サテライトオフィス

大阪市中央区内本町1-2-15 谷4スクエアビル8F  
TEL/06-6947-5501 FAX/06-6947-5502  
https://www.wooc.co.jp/index.html  
お問い合わせ/06-6947-5501  
https://bizcomfort.jp/

関西で12拠点いろんなエリアで運営中

テレワーク応援！  
24時間365日OKの  
コワーキングスペース！

大阪東梅田の好立地に24時間365日  
お好きなタイミングで利用可能なコワー  
キングスペースが登場！飲食しながら作  
業が出来るカフェブース、電話やスカイプ  
が個室でできるテレフォンブース、打合せ  
に使えるレセプションブースなどが月額  
定額で使える。テレワーク・WEB会議が  
出来る施設として先般コロナウイルスで  
会社での仕事が出来ない方や資格取得な  
どの自習目的の方が多数利用していた。

### PRESENT



#### ●プレゼント内容

SP Repair Essence  
(SPリペアエッセンス 高機能美容液)

4名様

内容量/30ml 7,800円(税別)

◎取扱はWEBで

提供／フェアフィールド株式会社  
大阪市中央区西心斎橋1-1-13 東邦ビル1301  
TEL/06-6121-8887  
FAX/06-6121-8889  
https://fair-field.co.jp/



クリニック品質から生まれた  
極潤の美容液を  
日本から世界中の皆さまへお届け

美容液1本でエステに  
行ったような極上の肌へ

潤い不足の肌やターンオーバーが乱れた肌  
には、生活習慣の改善とお肌を労わることが  
とても大切だと言われている。SPリペアエ  
ッセンスの超高配合美容成分プロテオグリカ  
ンは保水力が高く、創傷治癒効果が期待でき  
る美容成分なのでターンオーバーを整える  
のにもとても効果的な美容液。さらに北海道産  
サラフレッド馬フラスンタエキスが肌に活  
力を与え、エイジングケアに抜群の威力を発  
揮！イキイキとした若々しい肌へと導く！

#### プレゼント応募方法



- ①右記URLまたはQRからプレゼントアンケートページへアクセス ②応募フォームのアンケートに必要な事項を入力  
③応募完了。プレゼント当選者の発表は、商品の発送をもって代えさせていただきます。  
□応募締切:8月14日(金)

https://questant.jp/q/1ZC8G00W



<個人情報の第三者への提供>

当社(Biz life Style関西版)では、プレゼント発送手配  
及び、サービスの提供のために、WEBアンケートページ  
にてご登録頂いた、読者様の個人情報を、Biz life Style  
関西版掲載企業様またはBiz life Style関西版にプレ  
ゼントをご提供頂いた企業様に対して提供します。



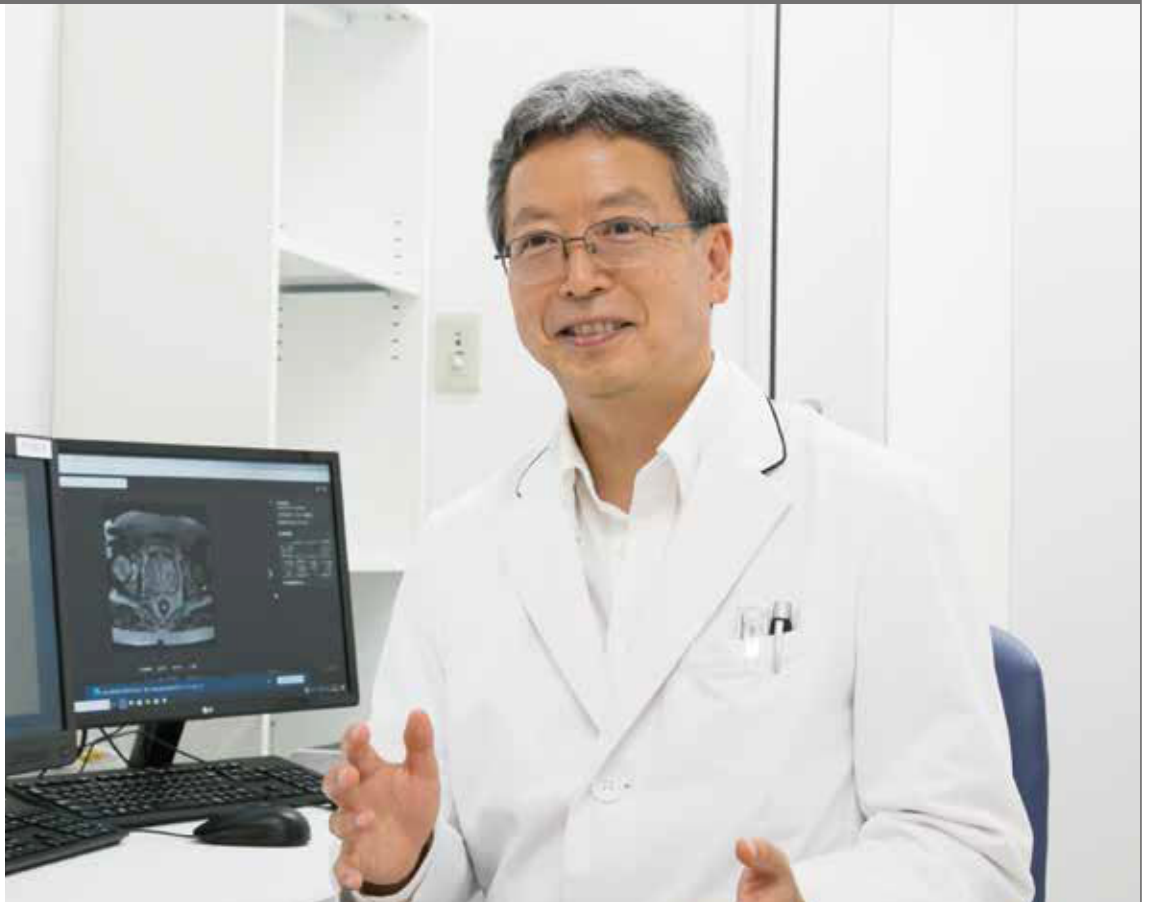
## されど前立腺がん まずは泌尿器科医に相談を

日本人の2人に1人はかかるといわれている「がん」。中でも中高年男性の罹患数が非常に多いのが「前立腺がん」である。実はこのがん、いわゆる10年生存率が高いため少々甘く見られる傾向にある。しかし、進行すると骨などに転移し、痛みが出たり、移動がづらくなったり、日常生活の質が著しく下がることからわかってい

る。一方で、「見つけやすい」がんであるの

も特徴。健康診断などで採血した際、腫瘍マーカー(PSA)検査を加えるだけで罹患の可能性がわかる。しかも早期に発見すると、外来通院の治療で治療成績も良好だ。

そんな前立腺がんの標準治療の中でも、X線治療や手術とならび保険適用で受けられるのが「陽子線治療」。陽子線とは聞きなれない言葉だが、X線と同じ放射線治療だ。ただし、X線は皮膚に近いところで最も放射線量が高いため、腫瘍周辺の正常な組織への無駄な被ばくが多いという弱点がある。ところが陽子線は放



大阪陽子線クリニック 山本 道法 院長

射線量が弱い状態で皮膚から入り、腫瘍の深さで最大になるため、無駄な被ばくを半減できる。治療は1日1時間で照射は数分のみ。通院期間は約1カ月の平日毎日。前立腺がんでは保険診療が適用されるので、費用面の負担も少ない。

## 前立腺がんに特化した 大阪唯一の陽子線治療施設

大阪初、かつ唯一の陽子線治療施設である大阪陽子線クリニック。市内でもアクセスのいい、通いやすい立地にある。こちらでは前立腺がんに特化した体制が整えられ、専属スタッフが常に付き添い、エビデンスに基づいた機器と理論による高度な陽子線治療が受けられる。その方法とは、まず金で作られたマーカーを3か所に留置した上でCTと放射線治療専用のMRIを併用。マーカーによって画像像をスレなく照合することで、正確な位置を把握する。照射技術は「外部照射の完成形」といわれるスキニング法を採用し、腫瘍のある部分だけを狙い撃ち。なお、放射線治療は毎日同じ部位に照射し続けることが大事なのだが、日々体内で微妙な位置の変化や機械の誤差が生じる。これに対応するため、変化に強いロバースト法という計画手法や、モンテカルロ法というより現実在即した計算法を採用。さらに前立腺と直腸の間にゲルを留置することで、副作用の「直腸出血」も予防できるようになっている。入院やホルモン治療などが必要になった場合は、系列グループの大阪暁明館病院の泌尿器科との連携で対応する。

また同クリニックでは、陽子線治療だけでなくX線や手術による治療が選択肢にあるのもありがたい。X線治療のためには高精度の治療装置「トモセラピー」を用意。手術の場合、前立腺がんは狭い範囲にあるため人間の手では難しいのだが、系列グループの大阪中央病院でロボット「ダヴィンチ」による手術も選択できる。いずれも客観的視点で病状に応じた治療選択を提示してくれるから安心だ。

# がんに新たな選択肢。大阪で保険適用の陽子線。



## 保険適用で費用負担は軽減 早期発見・早期治療が重要

新しい治療法は高額なイメージがあるが、近年、陽子線治療の費用は健康保険の適用や高額療養費制度の利用によって抑えられるようになってきている。現在、小児がん、頭頸部および骨軟部腫瘍の一部、前立腺がんが保険適用。また、肺がん、肝がん、膵がん、食道がんなどへの陽子線治療はX線治療より優れている可能性があり、保険適用の拡大を目指して全国の陽子線治療施設が参加する臨床試験が行われており、大阪陽子線クリニックでは「前立腺がん」・「肺がん」に対応している。

### 保険適用となるがん

**前立腺がん**  
転移を有するものを除く

**骨軟部腫瘍**  
手術による根治的な治療が困難

**頭頸部悪性腫瘍**  
口腔・咽喉頭の扁平上皮がんを除く

**小児腫瘍**  
限局性の固形悪性腫瘍

### 先進医療

**脳脊髄**    **食道**

**肺**        **肝**

**胆道**      **膵臓**

**腎臓**      **膀胱**

**子宮**

**転移性**  
(リンパ節、肺、肝)などの悪性腫瘍



医療法人伯鳳会  
**大阪陽子線クリニック**  
Medical Co. HAKUHOKAI  
Osaka Proton Therapy Clinic

医療法人伯鳳会 大阪陽子線クリニック

大阪府大阪市此花区春日出中1-27-9  
お問い合わせ…TEL/06-6462-1123(9:00~17:00)  
診療時間/9:00~18:00(予約制) 休診日/土・日・祝  
<https://www.hakuho.or.jp/opc/>

