

働く男のライフスタイル情報紙

Biz Life Style [ビズスタ京都]

2019 11

『BizLifeStyle』は東京、名古屋、関西、京都、仙台、福岡、広島にて5.4万部発行
下記URLまでアクセスを。

www.biz-s.jp

広告掲載に関するお問い合わせ・申し込みは
TEL.06-6150-1257 FAX.06-6150-1256

企画・制作/株式会社デイリーインフォメーション関西
〒532-0004 大阪市淀川区西宮原2-1-3 SORA新大阪21 15F
© 2019 DAILY ADVERTISING AGENCY CO.,LTD

少年時代の夢を叶えた ミュージカル界との 出逢いと原体験。



撮影場所：フェスティバルホール(大阪中之島) カメラマン/木村 正史

ミュージカル界のプリン
スでありながら、映画にCM、
ラジオに吹替え、と幅広く活
動中。2020年1月には「ミ
ラーボール 19」コンサート
ツアーが幕開けを迎える。ミ
ュージカル界からエンターテ
インメントへと飛躍を上げた
山崎育三郎さんに、原体験と
なるエピソードを訊ねた。

「最近若者の間でもミ
ュージカルファンが増えて
いるようです。」

嬉しそうですね。僕は12歳
から29歳までミュージカル
ひと筋で来たのですが、周囲
の反応を比べると、昔は少し
「難しいもの」という印象を
持たれていたのかも生まれま
せんね。中学生の時、自己紹
介で「将来ミュージカルスタ
ーになります」と宣言したの
ですが、ほとんど反応があり
ませんでしたから(笑)。

「最近テレビ番組など
でも活躍ですね。」

子ども時代の夢はひとま
ず叶ったので、30代に突入す
るのを機に、育ててくれたこ
の世界にご恩返ししたいと
いう想いがあります。ドラ
マ出演は、最初の出演作が幸
運にも高視聴率を獲得した
こともあってか、バラエティ
や音楽番組にも広くお声掛
けいただけるようになりました。
新たに劇場に足を運ん
でくださる方も増えて、距離
が近づいているという手応
えを感じます。

「プロデューサーにあのヒ
ャダインさんを迎えてこの
7月に発表されたカバーア
ルバム「ミラーボール 19」も
大好評ですね。来年1月には
ライブツアーも始まります



俳優・歌手 山崎育三郎 さん

1986年1月18日生まれ、A型、東京都出身。「モ
ーツァルト」主演モーツァルト役で2010年第
36回菊田一夫演劇賞を受賞。舞台俳優から、
活動の幅を広げ2015年「下町ロケット」TBS
系ドラマで一躍注目を浴び、数多くのドラマや
テレビ番組に出演。実写映画「美女と野獣」で
は、野獣の日本語吹き替え役として抜擢。
2020年春には連続テレビ小説「エール」への
出演をひかえ、益々の活躍が期待される。



が、意気込みをお聞かせくだ
さい。
アルバムでは、1950年
代から90年代までの名曲を
ミラーボールミュージック
にアレンジしましたが、コン
サートでは2000年から
現代までの曲も揃えました。
どの世代にもお楽しみいた
だける選曲で、ミュージカル
風のストーリー性を大切に
した演出を考えています。
俳優仲間も協力してくれま
すし、弾き語りから芝居やタ
ップダンスまで「これぞ山崎
育三郎エンターテインメン
ト」と呼べる公演にしたいで
すね。2020年の幕開けの
時期でもありますから、最高
のスタートにしたいです。

「今にして思えば、これ以上
ない素晴らしいプレゼント
でしたね。印象深いクリスマ
スの思い出はありますか？」
本日は「野球のグローブが
欲しい」と伝えただけなんです
けど(笑)。結果、ミュージ
カル俳優としての道に進み
ました。それから、学生時代、
留学先の米国で過ごしたク
リスマスも忘れられませんが、
ホストファミリー宅に大き
なツリーがあって、その下に
いろんなプレゼントが並べ
られていくんです。そのお宅
の5歳と7歳の子がプレゼ
ントを開けていく光景は、今
も目に焼き付いています。今
回のツアーも、そんなドキド
キ感を皆様にお届けできれ
ばいいなと思っています。さ
まざまな世代の方が一緒に
口ずさめるような曲をたく
さん詰め込みましたので、ぜ
ひ一度「生の育三郎」をご覧
いただきたいですね。

大阪公演 2020年1月12日(日) フェスティバルホール 開場16:30 / 開演17:30

広島公演 2020年1月13日(月・祝) 広島JMSアステールプラザ大ホール 開場17:00 / 開演17:30

問い合わせ
キョードーインフォメーション
TEL 0570-200-888(全日10:00~18:00)

問い合わせ
夢番地広島
TEL 082-249-3571(平日11:00~19:00)

https://www.ken-on.co.jp/1936_livetour2020/



株式会社エクザム 木下 由佳氏

在学時
藤原浩一教授ゼミ 所属

インターネット関連事業を行う株式会社エクザムの代表取締役社長、木下さん。2013年に前社長から経営を引き継いだ木下さんは、組織の運営という大きな責務を前に力不足を痛感していた。「そんな時、同志社ビジネススクール(以下DBS)の授業を体験する機会があった。たいへんおもしろかったので、続けたいと思い入学を決意しました。」

DBSで主に学んだのは組織運営やチームマネジメント、経営や人事評価など。ともに学ぶ人は業種も立場もさまざま。お互いの意見に刺激を受けたという。

「年齢も性別も超えて分かり合えるので、女性経営者が学ぶ場としても最適だと思います。それに私のように先代から

事業を継いだばかりの方、または跡を継ぐ予定の方も多数いらしたので、そういった方にもおすすめです。」

またDBSでは卒業のために、厳しい課題が課せられる。これを乗り越えることで勉強の習慣が付き、自信もついた。

「卒業した現在も、在生も在籍する研究会に身を置き、勉強を続けています。卒業しても授業にも参加できますし、刺激を受け続けられる環境が用意されているのがDBSの魅力の一つですね。」

学んだことはすべて会社に還元し、さまざまなことを変化させた。さらにDBSの学びを社内でも活用できるよう、皆が学習できる仕組みを作ったという。

「同志社大学の校祖、新島襄を助けたD・W・ライネット博士の言葉に、生きるために学び、学ぶために生きよというものがあります。DBSに入り、この言葉が本当の意味で身に沁みました。一人の学びが皆を、皆の学びが個人を高めていける。そんな仕組みを社内でも続けていきたいと思っています。」

PROFILE

1982年に同志社大学卒業後、三井不動産リアルティ株式会社入社。結婚退職で東京に転居したのち、1989年京都に戻り義父の仕事(貸しビル・テナント業)の後継者に。1995年、夫とともにウェブ事業を立ち上げ商号を株式会社エクザムに変更、副社長に就任。2013年より代表取締役社長。2015年同志社大学大学院ビジネス研究科に入学。2018年に修了。MBAホルダーとなる。

仕事の質に直結する「生きた知識」を学ぶ。

奈良県で酒販業を営む株式会社泉屋の代表取締役社長、今西さん。DBSに入る前、廃業も相次ぎ、全国商社系に集約されていく厳しい業界の中で、地域に根をはる卸売業の存在価値は何かという問題意識を強く持っていたという。

「ある経営者セミナーにも通ったんですが、インプットだけの勉強に限界を感じ、MBAを考えるようになりました。」

他大学も候補にあったが、中小企業にフォーカスしたカリキュラムが多いと聞いたこと、DBSが開催するイベントでカルチャーショックを受けたことから同校に入学を決意。現在も在学中だ。

「私が所属しているのはマーケティング系のゼミ。仕事では毎日いろいろな商品、販路などのマーケティング戦略を考

株式会社 泉屋 今西 栄策氏

現在
山下貴子教授ゼミ 所属

えるのですが、それがどんどんステップアップしていくのを感じています。」

何かひらめいた時も、それがうまく行くのか否か、理屈で検証できるようになったという。また、ベンチャー企業経営という授業で自社がどうあるべきか深く考えたことから、経営理念をよりわかりやすくした。

「わが社は生産者・販売業者・地域のお客様のハブになるべきではないかと。単に商品の注文を取るだけでなく、それぞれの方が抱える課題まで伺う。そういう意味で理念を『単なる御用聞きから究極の御用聞きへ』としました。」

経営者という鎧を脱ぎ、他の学生たちとフラットな関係で議論を交わせるのもDBSのよいところなのだとか。

「立場や世代を超えて遠慮なく発言できる場で、予想もしなかった意見を聞き、凝り固まった考えがほぐされる。問題意識を持っていくと議論がより深まっていくので、そういう方には特にDBSでの学びをおすすめします。」

PROFILE

1971年、奈良県奈良市出身。同志社大学経済学部卒業後、キリンビール株式会社(現:キリンホールディングス株式会社)入社。2007年より株式会社泉屋・代表取締役。既存即事業に加え、奈良・京都のふゆ酒など地元でフォーカスした酒のブランド開発を積極的に行っている。現在、同志社大学大学院ビジネス研究科に在学中。



同志社大学 Doshisha University

同志社大学大学院ビジネス研究科

京都市上京区今出川通烏丸東入
TE/075-251-4600 FAX/075-251-4710
E-mail/ji-dbs@mail.doshisha.ac.jp
URL/https://bs.doshisha.ac.jp/

京都市営地下鉄「今出川」駅より徒歩1分
京阪電鉄「出町柳」駅より徒歩15分

2020年度 同志社大学大学院 ビジネス研究科 ビジネス専攻 一般入学試験

募集人数 全入試(一般入試、学部在学推薦入試、外国人留学生入試、企業・団体等推薦入試)を含めて30名。
修業年限 2年を標準としますが、3年修了もできます。※在留資格が「留学」の方は3年履修を利用できません。
対象(出願資格) 大学卒業またはそれと同等の学力※を有し、入学時に原則として3年以上の実務経験を有する方。
※「大学卒業と同等の学力を有する方」については、出願に先立って出願資格の認定が必要です。所定の手続きが必要ですので、入学試験の出願受付開始日から遡って1ヶ月前までに、ビジネス研究科事務室へお問い合わせください。
入学者選抜 第1次選考(書類選考)/第2次選考(口述試験):第1次選考合格者についておこないます。
入学試験日程 ●出願期間:2020年1月6日(月)~1月11日(土)
●第1次選考:選考結果を、2020年1月25日(土)付で、本人あてに郵送します。
●第2次選考:2020年2月15日(土)、16日(日)のうち、大学が指定するいずれか1日。
●合格者発表:2020年2月21日(金)

入学時期 2020年4月 **入試情報はこちら** <https://bs.doshisha.ac.jp/admission/overview.html>

すべての講義を英語で実施するグローバル経営研究専攻も設置しています。詳しくは <https://gmba.doshisha.ac.jp/en/>

My Favorite Life Style



BIZmodeの
VOD画面
イメージ



店内用の
テレビとして



館内の案内
サインージ
として



テレビがテレビでなくなる日。

ビジネス向け 4Kチューナー内蔵 液晶テレビ「BIZmode」

宿泊施設の数が増えるにつれ、利用者のニーズも比例して増える。しかし優れた従業員の確保も容易ではなく、期待を超えるサービスが供給できない。そんな現代の宿泊業界の切迫する課題を解決するべく、この11月から生み出されたのが、ピクセラの「BIZmode」だ。

スマートTVの草分け的存在として知られるピクセラがこのたび、ビジネス向けとして提供開始するテレビ「BIZmode」は旅館・ホテル、サインージ、ケーブルテレビなど業務用途製品となる。「BIZmode」の特長は、高精細で豊かな色彩を描く4Kパネルとテレビ向けプラットフォームAndroid TVを搭載。色彩豊かで臨場感のある4K放送の映像美だけでなく、YouTubeやAbemaTVなどのインターネット動画の利用やスマホ・タブレットのミラーリング、音声コントロールなど多くの機能が標準で利用可能。

施設側の機能として、汎用性が高く

リッチな表現が可能なHTML5に対応しており、簡易なホームページを作成する感覚で、お客様に配慮した細かなサービスを実現するなど、ホームページを好きなように作り込むことができる。また、大きな差別化機能が「リモート機能」で、宿泊施設の負担となっていない部屋ごとのテレビの設定を、ネットワーク経由で遠隔地から制御・操作や一括設定が可能。そのため、施設側の業務効率化を進めることが可能。

宿泊業界の抱える課題は、外国人(語)への対応、スタッフの高齢化、離職率の高さ、施設の老朽化、情報化への対応不足、価格競争など山積となっている。同社は「ピクセラのテレビがそれら課題を解決する一助として貢献する。電機業界におけるLCCのような存在になりたい」と言っている。

宿泊施設としても大きなコストダウンと顧客価値向上につながる魅力溢れる、新時代の機能に注目だ。

BIZmodeテレビのラインナップ



PIX-40VM100-BZ1



PIX-43VP100-BZ1



PIX-50VM100-BZ1



PIX-55VP100-BZ1

My Favorite Life Style

インテリアデザインの決め手は
まず、自分自身を知ること

JR大阪駅から徒歩4分、グランフロント大阪南館の2階、地下1階にある「パナソニックセンター大阪」。これまでの家電やキッチンなどを並べただけのショールームとは違い、自分らしい夢や想いをカタチにし、憧れの暮らしを実現するためのサポートをしてくれるショールームだ。注目は、「リライフ」をテーマに憧れの暮らしをストーリー化した住空間展示。12のストーリー展開で、生活を可視化し、新しいライフスタイルをリアルに体感できるようになっている。

理想の暮らしを手に入れるためには、インテリアデザインを起点に考えることが成功へのカギとなる。インテリアといっても、単に家具やカーテンを揃えることではない。自分のライフスタイルを明確にし、豊かさを感じる空間で暮らすことが、理想のインテリアスタイルだ。これまでは住宅会社が家をつくり、そこにオーナーが自分で好みのインテリアをはめ込んでいた。ほとんどの人はインテリアの素人だから、理想まではハードルが高いのが現状だ。

新築やリフォームを思い立ったら、まずはどのように暮らしたいか、自分自身の内面や好みを知り、コンセプトを決めることから始めてみよう。「まだ考え始めただけで、具体的なイメージが浮かばない」「あんな暮らしも、こんな暮らしも憧れて、決めきれない」という方は、パナソニックセンター大阪のインテリアスタイル診断ができる体感型「コーナー」へ足を運ぼう。A-1ロボットと対話しながら、タッチパネルを使って質問に答えるだけで、自分にぴったりのインテリアスタイルが発見できる。そのスタイルを表現したアロマの香りやカーテン、壁紙などのファブリックに触れることで、より暮らしのイメージを深められるというものだ。

憧れの暮らしへの第一歩は、インテリアデザインから。

家のこと、暮らしのこと、人生のこと。「そうか、これがしたかったんだ」を、コンシェルジュと一緒に見つけてくれる場所。

コンシェルジュと一緒に
理想の暮らしを発見

インテリアスタイル診断結果をもとに、より具体的な「したかった」暮らしと一緒に見つけてくれるのが、インテリアコンシェルジュだ。「好き」や「憧れ」を相談していくうちに、イメージがカタチになっていく。例えば、「お友達をたくさん呼べる家になりたい」という希望には、パーティー仕様のキッチンの配置や動線、家具のレイアウトまでアドバイス。豊富な知識を持つ専門家が、漠然としていた暮らし方のイメージを、どんどん広げてくれる。必要があれば、厳選された施工会社も紹介してくれるから心強い。

パナソニックセンター大阪には、この「インテリアデザイン」を含め「リフォーム」「不動産」「ファイナンシャルプラン」「シニアライフサポート」の5つの分野のコンシェルジュが常駐しており、あらゆる相談をワンストップで解決できる。リフォーム相談の際、ファイナンシャルの専門家も同席し、リフォームと資金相談を同時に行うことも可能だ。暮らしの転機で「リライフ」を思い立ったら、まずはここを訪ねよう。



コンシェルジュ相談

リフォームをはじめ、不動産探し、資金計画、介護・バリアフリー対策、心地の良いインテリアなど、それぞれの専門家が対応します。(相談無料)

- 時間/10:00~18:00(予約優先・受付は17:00まで)
- 電話/0800-170-3860(フリーコール)

左から ●最高の音響システムを設置し、しゃれた内装にリノベーションした憧れのオーディオルーム
●子育てや自分たちの時間が取れる暮らしを楽しむ、家族の笑顔がひろがる住空間 ●ラグジュアリーシーンで活躍する家具を中心に開放感たっぷりのLDK

Panasonic Center
OSAKA

パナソニックセンター 大阪

大阪市北区大深町4-20 グランフロント大阪 南館 2F~地下1F
TEL/0800-170-3860(フリーコール)

開館時間/10:00~20:00

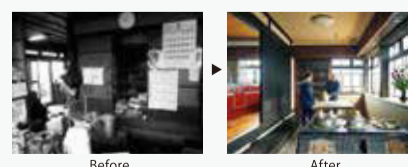
休館日/不定休 地下1階リビングフロアは水曜日(祝日は除く) 夏季・年末年始休館

<https://www.panasonic.com/jp/center/osaka>

リフォーム「Before-After」パネル展

全国の「PanasonicリフォームClub」のリフォーム店が手がけたリフォームの中から、2018年デザインアワード入選作の施工事例17点をBefore-Afterパネルにて紹介します。

- 開催期間/12月6日(金)~2月末



ビズスタ特典

コンシェルジュデスクにて相談をされた方に記念品をプレゼント

※有効期限:2020年1月31日まで ※予約時に「ビズスタ」を見たお伝えください。