

働く男のライフスタイル情報紙

Biz Life Style

[ビズスタ札幌]

10th Anniversary

since 2008

NO.02
2019 09

ビズスタ NO.02は2019年9月27日(金)発行

『Biz Life Style』は東京、神奈川、名古屋、関西、京都、仙台、福岡、広島、岡山、札幌にて68万部発行
下記URLまでアクセスを。

www.biz-s.jp

広告掲載に関するお問い合わせ・申し込みは
TEL.011-208-1351 FAX.011-208-1357

企画・制作/株式会社デリー・インフォメーション北海道
〒060-0001 札幌市中央区北1条西9丁目3-1 南大通ビルN1 6階
©2019 DAILY ADVERTISING AGENCY CO.,LTD

帰ってきた 「まだ結婚できない男」 結婚式場に現る!?



撮影場所：東郷神社 結婚式場 ルアルール東郷 Tel 03-3478-1050 スタイルング/土屋詩童 ヘアメイク/小泉尚子 カメラマン/黒田明臣(XICO)

偏屈で独善的で皮肉屋だけれど、どこか憎めない独身の建築家・桑野信介が主人公の『結婚できない男』が、令和になってさらに進化して帰ってきた。13年ぶりの再演に挑む阿部寛さんに、作品に対する想いを伺った。

前作は本当に多くの方にご覧いただけたと聞いています。ファンの方々は僕ら以上に作品に対する思い入れが強いというか、とても繊細に観てくださったと思いますので、ご期待を裏切るわけにはいかないですね。

阿部さんが考える桑野信介の魅力は？

見たものをそのまま口に出してしまうとか、興味対象が限られているとか。桑野には「子どもみたいな無邪気さがあるんですね。そんな部分に魅力を感じる方は、意外に多いんじゃないかな。毒づくような言動も多いですが、決して悪い人間ではありませんしね。口では「結婚はしない」と強がりながら、彼女のようによく育った部分もあつたりして、実はとても優しい男。今回も、きつとご共感いただけるだろうな...と思います。

今回、53歳で桑野は結婚していないと聞いてどう思いました？

やっぱりなと、「未婚だろうな」と思っていました(笑)。とにかく変わり者なの

で、彼が結婚しているイメージは浮かびませんでしたね。台本をお読みになって、令和の桑野にどんな印象をもちましたか？

やっぱり「人助け」が好きなんだなあと思いました。相手のためと言うより、自分のために動いている部分もあるのかもしれないですね。建築家としての思考や知識量なども背景にあるのかもしれませんが、気付いたこと、思ったことは相手にしっかりと伝えるべきだと信じていて。空気が読めないけど悪気はなく、憎めないヤツ...といった印象ですね。

桑野のような人が現実にはいたら、お友達になりたいと思いますか？

桑野のようなタイプは、割と沢山いますよね。今、頭の中に3人くらい浮かびました(笑)。でもそういう人って、理論的で必ず相手に役に立つことを話してくれるいい人達なんです。

今回の恋の相手になるかもしれない方々と演じられてどうですか？

今回も芝居が上手な方ばかりなので、演じていて楽し



俳優 阿部 寛 さん

1964年6月22日生まれ、神奈川県出身。1983年雑誌「メンズノンノ」モデルデビュー。つかこうへい作・演出の舞台で主人公を演じ話題となる。作品の時代背景を凌駕し、正統派からエキセントリックな役まで幅広くこなす演技派俳優。京都国際映画祭2016「三船敏郎賞」受賞、第36回日本アカデミー賞最優秀主演男優賞をはじめ、受賞暦多数。2008年歩いても、2012年テルマエ・ロマエ、2016年海よりもまだ深く(映画)2000年トリックシリーズテレビ朝日系列、2018年下町ロケットTBS系列(ドラマ)など数々の話題作を演じる。2020年には、2月14日～舞台「ヘンリー八世」、初夏全国公開映画「HOKUSA!」、マレーシア映画「The Garden Of Evening Mists」が公開予定。今後の活躍も大いに期待される。

いすね。吉田羊さんと稲森いずみさんなど新たな女性陣と桑野が関わることで、どんな反応が起こるのか。もしかしら結婚の可能性もあるかもしれないが、そこはご覧になってください。

53歳になった桑野は、どんな物語を紡ぐのでしょうか？

彼に「我慢」は似合いませんからね。13年経ったこの令和の時代に、変わり者の桑野が以前のように無理せず生きていける環境を得られるかどうか。どんな展開をたどるのかはまだ分かりませんが、視聴者の方にご満足いただけるドラマが生まれればいいなと思っています。

最後に読者へのメッセージをお願いします。

ビジネスパーソンの方々は、仕事の充実の裏側に人間関係のストレスも抱えておられると思います。このドラマの主人公・桑野は、人間関係を省みず、歯に衣着せずモノ言う性分。ユーモアあふれる彼の言動には、きつと爽快感や癒しを感じていただけたと思います。視聴者の皆さんの心を明るく照らし出すような作品にしたいですね。



新ドラマ まだ結婚できない男

2019年10月8日(火) 夜9時スタート

カンテレ・フジテレビ系 全国ネット

脚本：尾崎将也 制作：カンテレ MMJ
出演：阿部寛 吉田羊 深川麻衣 塚本高史
三浦理恵子 尾美としのり 稲森いずみ 草苗光子 ほか

STORY

社会現象を巻き起こした前作から13年後、53歳・建築家 桑野信介(くわのしんすけ)は、飛躍的に進んだIT化に合わせ、引き続き独身生活を謳歌中。偏屈さにはより一層磨きがかかっている一方で、将来のことを考えると、ちょっと不安を感じないでもない桑野。そんな中、偶然出会った女性たちとの間で、運命の歯車が突然、動き始める！人生100年時代と言われるこのご時世で、果たして、今度こそ人生のパートナーを見つけることができるのか？日本の「今」を切り取りつつ、「結婚できない男」桑野信介を再び映します！令和時代の桑野の日常をいかに...?

<https://www.ktv.jp/kekondekinaiotoko/>

My Favorite Life Style

ビジネスでもプライベートでも大切な時間にふさわしいレストラン。



ビズスタ特典 個室のご利用で乾杯スパークリングワインお一人様1杯プレゼント

Table with 2 columns: 個室 (Private Room) and ダイニングエリア (Dining Area). It lists prices for various courses and includes a QR code and website information.

札幌駅北口から徒歩2分。全面ガラス張りのモダンなホテルの1階に佇むイタリアンレストラン、Source72。この店では、肩肘張らない大人のイタリアンをテーマに、良質な食材を使った料理とワイン落ち着ける空間を提供している。

気兼ねすることなく閉店まで過ごせる。全8席、2名から予約可能も、重要なクライアントと親感を深めるときも、大切な人と記念日を過ごすときも、役立つ10,000円のコースなら一流レストランで腕を磨いたシェフが、要望に合わせたオーダーメイドのメニューを用意してくれる。北海道の海鮮をつかったイタリアンは、道外からの来客にとって気の利いたものもなしになる。

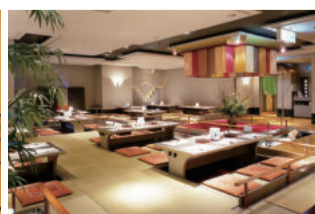


My Favorite Life Style

北海道最大級 専門店ならではの「かに三昧」



「ほく」と全10品 12,650円。かにの旨さを丸ごと堪能できるコースメニュー

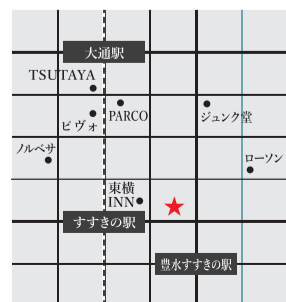


味覚の秋には、かにしゃぶ、かにすき 大小さまざまな個室も揃う 宴会にも少人数の会食にもぴったり

ビズスタ特典 飲食代10%OFF ※他券併用不可 ※表示価格は、2019年10月1日(日)～の税込価格です。

札幌 かに家 本店

【住所】札幌市中央区南4条西2丁目11 【電話】011-222-1117 【受付時間】月～金 11:00～15:00(L.O. 14:00) 17:00～22:30(L.O. 22:00) 土・日・祝日 11:00～22:30(L.O. 22:00) 【定休日】年中無休※大晦日・元日も営業 【HP】http://www.kani-ya.co.jp/kani/sapporo/



My Favorite Life Style

古民家の安らぎにさらなる喜びを。リニューアルを続ける温泉宿。



新特別室の屋上テラス。開放感抜群の露天風呂 全フロアに高濃度温泉水素風呂を完備する新大浴場棟

- 7・8階宿泊者様限定 特別フロアのサービス
①専用テラスラウンジ「ひだまりサロン この木」のご利用
②離れ露天風呂「奥の湯 ゆっくり」のご入浴が無料
③夕食は蔵造りの個室食事処「豊中天(こちゅうてん)」での和食会席

Table with 2 columns: ビズスタ特典 (Biz Style Special) and 特別料金 (Special Charge). It lists prices for different room types and includes a QR code and website information.

My Favorite Life Style

全6室のスイートルーム。 静謐な時の流れに癒される大人の休日。



白老素材のフルコースを満喫 白老牛や前浜の魚介、契約農家直送無農薬野菜など「胆振の食」の饗宴 わずか6室だからこそ提供できる上質な寛ぎ 開放感抜群の貸切露天風呂

Table with 2 columns: ビズスタ特典 (Biz Style Special) and 特別料金 (Special Charge). It lists prices for different room types and includes a QR code and website information.

田舎のような温もりと、気品と風情にあふれた佇まいが特別な個性を放つ「札幌・定山溪温泉 めくもりの宿ふる川」。「木のぬくもり」に包まれた「ふる川」と、地元産の旬の食材を使った手作りの料理など二人のぬくもりを感じるおもてなしを大切にしながら、癒しの時間を提供し続けている。

定山溪温泉で営業を始めてから昨年で50周年。この記念すべき年がふる川の「めくもりリゾート」への挑戦のスタートとなった。昨年12月には、3階建の新大浴場棟「湯ともし館」が新設された。「美」と「健康」と「若返り」をテーマに、全国的にも珍しい「高濃度温泉水素風呂」を全フロア完備。深谷や滝を再現した野趣あふれる「月地の湯」、雲上から眺める四季をイメージした「花天の湯」など、各階、趣向を凝らした浴場が用意されている。

定山溪温泉 めくもりの宿ふる川

【住所】札幌市南区定山溪温泉 西4丁目353 【電話】011-598-2345 【交通】札幌中心部から車で約60分 札幌から無料送迎バス運行(要予約) じゃつぽうバス(湯の町)下車徒歩約3分 【HP】https://www.yado-furu.com/

アイヌの歴史も色濃く自然豊かな白老に佇む珠玉の温泉宿ピリカラホテル。「穏やかに流れる時を享受する贅沢」をコンセプトに、「日常から離れた上質な時間と寛ぎの空間を追求している。...

と内からの効能を試してみるのがいいだろう。また、広々とした貸切露天風呂も利用でき、開放的な空間で満天の星空とともに温泉を堪能できる。...

ピリカラホテル

【住所】北海道白老郡白老町日の出町 1丁目3番15号 【電話】0144-85-4001 【受付時間】9:00～17:00 【営業時間】15:00～18:00 / CUT 11:00 【交通】【札幌】道央自動車道 約60分 →【白老】一般道 約10分 【HP】http://www.pirikarera.com/



My Favorite Life Style



骨董品から
高級腕時計まで
適正な市場価格で
現金即決買取



強い販売力
高い買取価格を実現

本郷美術骨董館の強みのひとつは、全店舗で活用している巨大なデータベースだ。例えば、日本や中国の作家だけで10万人分、40年の売買実績がある。疑う余地もなく日本トップクラス、札幌では唯一無二の存在と言えるだろう。このデータベースと各鑑定士の確かな目が、地域ごとに偏るこのない適正な価格での買取を可能にしている。ネットワークに基づく強い販売力を持つことで、コレクターやバイヤーなどの買い手

強い販売力
高い買取価格を実現



スペシャリストがオールジャンルに対応(上)平川鑑定士(下)松本鑑定士

骨董品店で日本トップクラスの買取・販売実績

自分で買いたかったコレクションはもちろん、親族から受け継いだ美術品や骨董品も、手放すときには可能な限り適正な価格で買取取ってもらいたい。しかし、素人には判断が難しく、場合によってはただ同然で引き取ってもらってしまうこともあるだろう。そのようなときに大切なのは、正しい目を持った鑑定士に見てもらいたい。納得がいかなければ複数人に鑑定してもらおうのも良いだろう。

その上でまず最初に足を運ぶべきなのが、札幌時計台ビルの地下1階にある「本郷美術骨董館 札幌支店」だ。本郷美術骨董館は、買取・販売実績で日本トップクラスを誇り、全国に店舗を展開。それぞれ得意分野を持つ、27人の鑑定士が揃っている。札幌支店にも、いわゆる骨董品のみならず、宝石の鑑定資格まで持つ経験豊富なスペシャリストが在籍。最新の市場の動向に応じて、適正価格での買取を行っている。

驚くほど価格が高騰している商品

本郷美術骨董館は、ジャンルを問わず幅広い商品を取り扱っていることも強みのひとつである。

例えば、金、金の延べ棒については、どの店でも買取価格は同じだと思うかもしれない。しかし実際には、その時々指標があるだけで、値段については店それぞれ異なり、取り扱う店のポリシー、そして最新情報への対応によって価格が左右される。金の価格はまさに今、最大とも言われるほどに高騰している。同様にロレックスのデイトナも現行モデルが品薄のため中古市場で新品の販売価格を超えるほどに高騰。本郷美術骨董館では、そのような流行に応じた買取を行っている。



を見つけれられるバックグラウンドがあることで、高価買取が可能になる。札幌支店も、中国の皇帝の書を1億円以上の値で販売するなど、全国レベルの実績を誇る。

お宝なんでも無料鑑定会

ご予約窓口:0120-518-100

10/5(土) 10:00~15:00

破れ、汚れ、キズ、箱無し、真贋不明等、なんでも無料で鑑定。会場:本郷美術骨董館 札幌支店 札幌市中央区北1条西2丁目1番地 札幌時計台ビル 地下1F

10/6(日) 10:00~12:00 江別お宝なんでも無料鑑定会 江別市民会館3階33号室

10/6(日) 13:00~15:00 厚別お宝なんでも無料鑑定会 札幌市厚別区センター1期小会議室



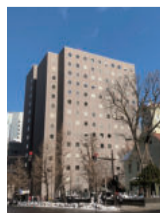
LINEで
カンタン鑑定
実施中!

鑑定したい品の写真を送るだけ。



本郷美術骨董館 札幌支店

【住所】北海道札幌市中央区北1条西2丁目1番地 札幌時計台ビル 地下1F
【電話】011-596-6420
【営業時間】平日/10:00~18:00 土日祝/10:00~17:00 [HP] https://www.hongou.jp/



| | | | |
|-----|----------|---------|-----------|
| 札幌駅 | エスタ | | |
| | | | ニューオータニ札幌 |
| | ファミリーマート | | |
| | | ★ 札幌市役所 | |
| | ローソン | | |
| | | 道新ビル | |

My Favorite Life Style



創成川イーストで
上質な暮らしを

街中の利便性と快適性を両立。都心での暮らしが楽しめる部屋。

ユニブル大通アルファスクエア

新幹線 札幌駅の建設位置決定が追い風となった。大きな注目を集めている創成川イースト。このエリアは賑やかな中心街まで歩いて行ける距離にありながら、創成川公園に囲まれて、静かで生活しやすい環境が整っている。札幌都心で働く現役世代から、快適に暮らしたいシニア世代まで幅広く支持を得ているのも当然と言えるだろう。

そのような創成川イーストの駅前に誕生したのがユニブル大通アルファスクエアだ。地下鉄東西線「バスセンター」前駅まで徒歩3分、大通駅まで徒歩5分という、どこへ行くにも便利な立地。スーパーも徒歩10分圏内にあり、テパ地下も普段の買い物に選択肢に入るなど、生活する場所としても魅力的だ。

すぐそばに高層ビルが少なく、見晴らしが良いことも暮らしの質を高めてくれる。テレビ塔まで視界が開けており、夏には豊平川の花火大会を文字通り高みの見物できる。全室が2面採光の角部屋で、日当たりも申し分ない。ワンフロアに最大3部屋という贅沢な造りで、3LDKながら、86㎡を超える広さを有し、夫婦はもちろんファミリーでもゆとりと暮らせるだろう。

キッチンスペースも広くとられている。最近のマンションとしては珍しく、キッチンが部屋によって対面式と独立式の2タイプがあるのが、妥協せずに使いやすい方を選ぶことができる。

その他、バリアフリー設計や床暖房から耐震ドア、セキュリティ監視サービスまで、安心と快適性の配慮が行き届いている。地下のラウンジルームやペトト対応など幅広いライフスタイルに対応した設備が揃っているのが、ライフスタイルが変わってもストレスなく暮らし続けられるだろう。

今後さらなる地価の高騰も予想される創成川イーストエリア。その中でも好立地を占める「ユニブル大通アルファスクエア」には、今すぐにチェックすべき価値がある。

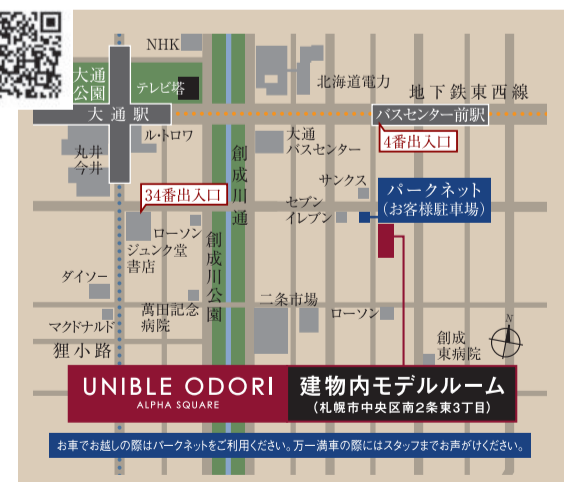
建物内モデルルーム公開中・先着順申込受付中[即入居可]



【住所】札幌市中央区南2条東3丁目7-1
【受付時間】10:00~18:00 火曜・水曜定休(祝日除く)
【交通】地下鉄「バスセンター」前(4番出入口)駅徒歩3分

ユニブル大通

QRコードからアクセス



【ユニブル大通アルファスクエア】全体概要 ●交通/地下鉄「バスセンター」前(4番出入口)駅徒歩3分 ●敷地面積/613.81㎡(建築確認申請対象面積・登記簿面積) 613.17㎡(実測面積) ●建築面積/355.63㎡ ●建築延床面積/4,463.37㎡ ●容積対象面積/3,675.73㎡ ●用途地域/商業地域 ●地域・地区/防火地域、地域計画(都心東地区)、駐車場整備地区、景観計画地区 ●地目/宅地 ●構造・規模/鉄筋コンクリート造、地下1階・地上15階建 ●建ぺい率/80% ●容積率/600% ●建築確認番号/第ER113050454号(平成26年1月22日) ●施工/新太平洋建設(株) ●設計・監理/アルファコート(株) ●総戸数/42戸 ●駐車場/17台[屋外平面:2台(車椅子使用者用:1台・軽自動車専用:1台)、屋内平面:3台(軽自動車専用:1台を含む)、屋外機械式:6台、屋内機械式:6台] ●駐車場使用料/15,000円~25,000円 ●自転車置場/27台(ラック式) ●自転車置場使用料(月額)/100円 ●分譲後の権利形態/敷地・建物共用部分は専有面積割合による所有権の共有権、建物専有部分は区分所有権 ●管理会社/(株)東急コミュニティー ●管理形態/区分所有者全員で管理組合を結成し、管理組合より管理会社に委託 ●建物完成/平成27年5月 ●入居予定/即入居可 ●広告制作日/2019年9月27日 ●販売戸数/4戸 ●専有面積/83.51㎡(2戸)~89.57㎡(2戸) ●バルコニー面積/6.35㎡(4戸)~15.67㎡(2戸) ●間取り/2LDK+S(2戸)~3DK(4戸) ●販売価格(税込)/4,160万円(1戸)~4,650万円(1戸) ●最多価格帯/4,100万円台(3戸) ●管理費(月額)/8,500円~9,100円 ●修繕積立金(月額)/5,000円~5,400円 ●修繕積立一時金(一括)/300,700円~322,500円 ●掲載の金額には消費税が含まれています。 ※お申込の際は、印鑑(認印)・本人確認資料(運転免許証など)・収入の分かるもの(前年年度分の源泉徴収票など)をお持ちください。

資料請求のお申込み受付中/現地モデルルームにて案内開催中



お気軽にお問い合わせ下さい

0120-982-090

札幌市中央区南1条西9丁目6-3 札幌CSビル3F

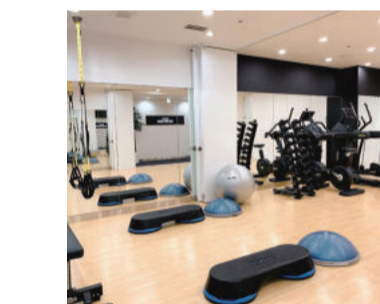
https://www.uniho.co.jp/

ユニホー北海道

検索

※写真は一例です。 ※オプション仕様及び家具・調度品などは販売価格に含まれておりません。

My Favorite Life Style



ビズスタ特典

ビズスタアンケートに答えた方は
どのコースでも初月1万円!

- 月2回コース 通常料金 ¥20,000 → ¥10,000
- 月4回コース 通常料金 ¥32,000 → ¥10,000
- 月8回コース 通常料金 ¥56,000 → ¥10,000

※料金は全て税別です。
※最短3ヵ月契約～

¥10,000off
¥22,000off
¥46,000off

JOYFIT+ 札幌琴似

【住所】北海道札幌市西区琴似2条3丁目1-7 Dプランニングビル2F
【電話】011-590-9133
【電話受付時間】平日 10:00～22:00
土日祝 10:00～20:00
【営業時間】平日 10:00～22:00
(最終受付21:00)
土日祝 10:00～20:00
(最終受付19:00)
【HP】https://joyfit.jp/joyplus/



海外で生まれた最先端トレーニングEMS

体が気になっても、ジムに通う時間を十分に確保するのは難しい。休日の貴重なひとときをトレーニングに割くにしても、たまにしか体を動かさないのであれば、さらなる効果は期待できない。

そんな悩める社会人の注目を集めているのが、EMSトレーニングだ。海外で生まれた最先端のトレーニングであるEMSトレーニングは、リハビリなどで活用されている筋電刺激の技術を用いることで、通常よりもはるかに効率の良い運動が可能になる。たった20分間のEMSトレーニングで約4時間分の運動に相当するカロリーを消費でき、まさに忙しい大人たちの味方だ。トレーニング後も2日間ほど、体の代謝機能の活性化が続くため、さらに大きな効果をもたらしてくれる。

このEMSトレーニングのポイントは、専用のボディスーツを着用すること。腕・足・胸・腹・背中などスーツの各所に電極が内蔵されており、全身の筋肉がバランス良く鍛えられる。また、通常のトレーニングでは鍛えにくいインナーマッスルを刺激できるのもこのテクノロジーの特長のひとつで、肩こり、腰痛、姿勢などの改善にもつながる。もともとリハビリに活用されてきたテクノロジーを使うことへの懸念と云えるものの、筋肉を鍛えること以外にも、シェイプアップにも効果があり、特におなかの気になつてきた方におすすりできる。食事を減らして痩せるのではなく、筋肉へ働きかけて体を引き締めることは、健康という面から考えてもより有益な選択だ。

地下鉄・JRの琴似駅から徒歩数分の距離にある「JOYFIT+札幌琴似」はEMSトレーニング専門店のパールジムだ。マンツーマンのレッスンが受けられるので、ジム自体に不慣れでも安心して始めることができ、いつでも自分に合わせてトレーニングに取り組める。

このジムでは、EMSのボディスーツはもちろん、タオルやシューズも用意されているので、手ぶらでも気軽に立ち寄れる。プロテインも無料で飲めるので、筋肉をつけるためのゴールデンタイムを逃すことはない。

効率の良さはトレーニングを続けるための最大のサポートになる。真剣に体を鍛えたい方にも、合間の時間だけでシェイプアップしたい方にも、「JOYFIT+札幌琴似」でEMSトレーニングの効果を実感していただきたい。

My Favorite Life Style

安心・安全をサポート。毎日の生活に水素水と電解水を。

飲用水や手洗いの水から安心を。水のことを第一に考えるエイトプランの水素水サーバー、電解水給水器。まずは3ヵ月お試しください。



濃度が違う水素水。メディアや、美容に敏感な女性の間で話題の水素水。エイトプランが取り扱っている「水H2」はサーバー型なので、毎日飲むのに最適だ。水素は短時間で水から抜けやすく、保存や摂取量の調整が難しい。しかし「水H2」は水連水やガロンボトルの水を使って、サーバーの中で水素水を作ることができるので、いつでも溶残水素濃度が高い出来立ての水素水を飲むことができる。

また、元となる水道水をろ過するもこの水素水サーバーの特長のひとつで、まろやかな水を楽しむことができる。重金属や微量な放射性物質を9%以上除去できるので、安心安全にこだわる方にもおすすめです。

「水H2」は、様々なシチュエーションで利用できるように、3つのラインナップが用意されている。過した水道水を利用する「PREMIUM」は、オフィスや家庭に設置する標準モデル。室内の消灯を自動的に感知してエコモードに切り替わるなど、機能が充実している。水道がない場所で利用することまで想定したガロンボトル対応の「H2CIG」スポーツジムや温泉施設など来客に水素水を提供するための「自動販売機」タイプも揃っている。大きな注目を集める水素水を、あらゆる場所で活用していただきたい。



手洗いの徹底に電解水。人間の免疫力は、20歳を過ぎると徐々に低下し始め、40代でピーク時の50%から70代では10%台まで低下し、細菌やウイルスに感染しやすくなる。予防には日頃の衛生管理が重要で、もっとも有効とされるのは毎日の手洗いだ。除菌手洗いは、ハンドソープを使いながら繰り返し時間をかけて行う必要があるが、お手軽で忙しい方が習慣化するのはなかなか難しい。

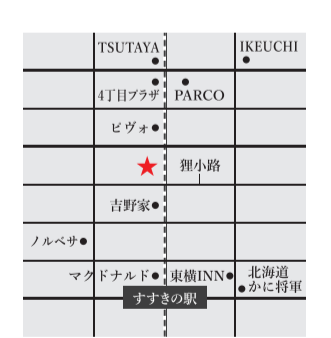
手に付着した細菌をしっかりと洗い流すなら、エイトプランの除菌電解水給水器「手洗いざんまい」が役に立つ。センサーを手をかざすだけで水が出るため、本体に直接触れることなく清潔。皮膚にも優しいので、肌の弱い方が頻繁に手洗いしても安心だ。脱臭漂白効果も高く、スプレーボトルに詰めれば台所など水回りの清掃にも利用できる。用途に合わせて濃度も調節でき、コンパクトサイズなので設置場所を選ばないのも大きな利点だ。

これから訪れる秋冬には、ノロウイルスが猛威を振るい、集団感染につながることもある。その予防のためには手洗いの徹底が肝要である。少しでもリスクを減らすため、どのような場所でも気軽に導入できる「水H2」シリーズの水素水や、「手洗いざんまい」の手洗いを試してみたいかがだろうか。

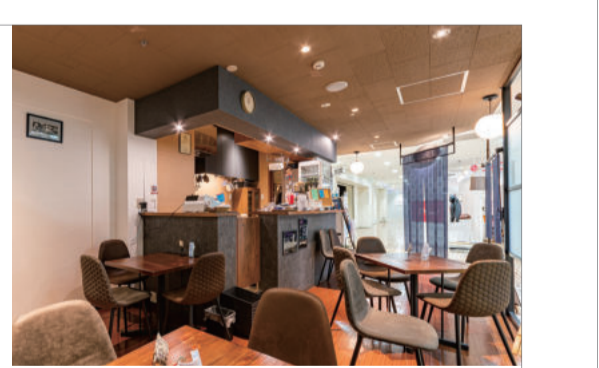
水素水を楽しめるカフェ

Cafe 葉月

自動販売機型サーバーが設置され、気軽に水素水を楽しめる。水素水を使用したレモン酢ドリンクやウイスキーの水素水割りを飲める他、専用ボトルでテイクアウトにも対応。サーバーの購入やレンタルの相談が出来る。



【住所】札幌市中央区南2条西4丁目1 札幌ナナイロビル4F
【電話】080-5835-4478
【営業時間】11:00～18:00
【定休日】火曜日・祝日・その他不定休



落ち着いた雰囲気の内装。待合せや打合せにも。

My Favorite Life Style

PRESENT 01



左/ラグジュアリーな雰囲気のレストラン。右/クリスマスコース(全7品) ※写真はイメージです。

上質な空間と季節感のある料理が楽しめる札幌駅から徒歩2分のイタリアンレストラン、Source 72。

一流レストランで腕を磨いたシェフが厳選した食材で仕上げた、味わいも色合いも鮮やかなイタリアンならではの料理の数々。ソムリエが選ぶワインとのマリアージュが新たな喜びをもたらしてくれる。

今回はクリスマスシーズンに1組限定ペアでご招待予約が難しい、誰にとってもうれしいプレゼントになることだろう。パートナーや大切な人と一緒に思い出に残るひとときをお楽しみいただきたい。

クリスマスにイタリアンのフルコースを。

提供/Source72 ソースナナー

プレゼント内容

クリスマスディナー ペア1組ご招待
8,000円(税抜) × 2名
ご利用期間:12月21日(土)～25日(水) ※前日20時までに要予約

【住所】札幌市北区北7条西2丁目5-3 JR東日本ホテルメッツ 札幌1F
【電話】011-788-5830
【HP】http://source-italian.net/

PRESENT 02



左/各種トレーニングマシンと組み合わせることも可能。右/初心者の方も安心のマントマン指導。

トレーニングの時間を10分の1以下に圧縮できるEMSのレッスンを無料で体験。JOYFIT+札幌琴似はトレーナーとマンツーマンのパーソナルジムなので、運動をするのが久しぶりという方でも安心してEMSトレーニングを試せる。タオルまでジムに用意されているので、準備も不要。レッスンの時間は20分、ちょっとした空き時間を利用することも可能だ。

トレーニング内容やジムが自分に合うかどうかを確かめるには体験してみるのが一番。できたばかりのきれいなジムで、20分間の充実したレッスンをぜひ体験していただきたい。

最新のEMStレーシングを無料体験。

提供/JOYFIT+ 札幌琴似

プレゼント内容

EMStレーシング体験
通常5,000円(税別) → 無料
ご予約はお電話で ☎011-590-9133
(電話受付時間 平日 10:00～22:00、土日祝 10:00～20:00)

【住所】北海道札幌市西区琴似2条3丁目1-7 Dプランニングビル2F
【電話】011-590-9133
【HP】https://joyfit.jp/joyplus/

プレゼント応募締切:2019年10月31日まで

【個人情報の取り扱いに関して】
当社は、皆様からお預かりした個人情報について、プレゼントの抽選および発送のために利用致します。また、性別・年齢等のデータおよびアンケート回答は個人を特定しないマーケティングツールとして集計し、経営改善のために使用いたします。当選品発送のため、お預かりした個人情報をお客様へ開示する場合がございます。当社はお客様から個人情報を第三者へ提供いたしません。当社が提供する個人情報に関するお問い合わせは下記までご連絡ください。
【個人情報保護管理番号】
株式会社デジタルライフマーケティング 北海道 番011-208-1351
受付時間/月～金曜日 10:00～18:00(祝日・年末年始を除く)
※当社の個人情報の取扱いについての詳細は、http://dm-group.co.jp/をご覧ください。

「Biz Life Style(ビズスタ)」のiPhoneアプリの配信を開始しました

※アプリのダウンロードを希望される方は「App Store」にて「ビズスタ」と検索してください。

プレゼント応募方法

- Webアンケートページ
①下記URLまたはQRからプレゼント応募アンケートページへアクセス
【PC】https://questant.jp/q/84UP5T2H
- ②応募フォームのアンケートに必要な事項を入力
- ③応募完了。プレゼント当選者の発表は商品の発送をもって代えさせていただきます



ビズスタ特典

- 1
- 2 水素水サーバー 3ヶ月レンタル無料! 通常¥30,000 → ¥0
- 3 手洗いざんまい 3ヶ月レンタル無料! 通常¥30,000 → ¥0

Cafe葉月にて水素水ボトルプレゼント!
水素水ボトルとコーヒー1杯 ¥950 → ¥0

※①は来店時に「ビズスタを見た」とお伝えください。
※②、③のお問い合わせは右記QRコードへ。

株式会社エイトプラン

【住所】北海道札幌市中央区大通西1丁目14-2 桂和大通ビル507F
【電話】011-763-6010
【営業時間】9:00～17:00
【交通】地下鉄「大通駅」から徒歩2分
【HP】https://www.eight-plan.jp/



My Favorite Life Style

© 2019 Harry Winston SA. HARRY WINSTON AVENUE CTM MINI MOON PHASE



HARRY WINSTON

HARRYWINSTON.COM

 DAIMARU 札幌店

電話(011)828-1111/10時→20時 8階レストラン街は11時→22時 〒060-0005 札幌市中央区北5西4-7 www.daimaru.co.jp