

働く男のライフスタイル情報紙

[ビズスタ福岡]
BIZ Life
Style
10th Anniversary
since 2008

NO.23
2019 09

ビズスタNo.24は2019年11月29日(金)発行予定

『BizLifeStyle』は東京、名古屋、関西、
京都・滋賀、仙台、福岡、広島にて68万部発行
下記URLまでアクセスを。

www.biz-s.jp

広告掲載に関するお問い合わせ・申し込みは
TEL.092-687-7111 FAX.092-687-7117
www.dac-group.co.jp/

企画・制作/株式会社デイリー・インフォメーション九州
〒810-0001 福岡県福岡市中央区天神4-6-7 天神クリスタルビル7F
© 2019 DAILY INFORMATION KYUSHU CO.,LTD

Biz Life Style FOCUS

別世界での体験が 新たなる自分を発見。

仕事を終えて疲れた体で帰宅すると、
心身ともに癒やしてくれる家族の笑顔。
ステアリングを握ってアクセルを踏み込むと、
普段とは違った景色が見えてくる。
毎日袖を通すスーツもオーダーメイドならば、
きっと生まれ変わった気分になるだろう。
いつだって扉の向こうに広がるのは素敵な世界。
新たな人生の扉を開く鍵はすぐそばにある。

My Favorite Life Style



Town Creation “ISLAND CITY TERIHA OCEAN PLACE”

リビングはもちろん、キッチンや寝室、玄関にいたるまで、ゆとりのある設計が特徴。ガーデンスペースも広々としているから、草花を育てたり、子供たちと遊ぶのにも十分。緑化協定や電線・電柱がない街づくりを進めるアイランドシティの住環境とマッチした、住み心地の良さを実現している。注文住宅にも対応するので、より自由度の高い家が好みの人は相談を。



東区の博多湾に誕生したアイランドシティ。島の東側は、住宅や公共施設、商業施設などでにぎわうゾーンとなっている。海に囲まれていながら、天神や博多までは、車や直通のバスなどでスムーズに行き来できるのが特徴。人口は右肩上がり、マンションはもちろん、子供の受け皿となるべく、小学校や病院もそろっている。ここだけで快適な生活が手にできる、人気のエリアだ。

CREATE NEW TOWN 01: ISLAND CITY
ISLAND CITY TERIHA OCEAN PLACE

先進のまちアイランドシティで実現する「ネオアーバンライフ」

「福」岡のまちづくりを支える西鉄が、アイランドシティで、新たな都会の住み方を提案する。近年注目を集めるこの地に、300以上の戸建の区画を保有するエリアに「照葉オーシャンプレイス」はある。生活に潤いと安らぎを与えるように、周辺には適度に植栽を配置し、電線は地中だ。近くには、広い公園や小学校、時には海を望む開放的な景観が得られる。さらに、登下校時に巡回パトロールを実施するなど、まち単位で取り組むタウンセキュリティにより、子育てにも最適。アイランドシティは今後、タワーマンションが建つセンター地区を中心に、商業施設やホテルなども建設が予定され、さらに、2020年度には都市高速がつながる。これにより、天神や博多まで車で15分ほどでアクセスできてしまうから、生活圏内に福岡都心も含まれる、このアイランドシティはもはや、ベッドタウンではない。そんな暮らしを、戸建て提案する西鉄ホーム。どんな暮らしができるのか、一度、現地のモデルハウスで体感できる。耐震性能、光熱費効率に優れ、スマートな暮らしを送れる土台づくりはもちろん、自然と調和したゆとりのある家づくりも魅力だ。屋外スペースも広めに設計、だから、休日は家族で1日中団らんをして過ごせるのも魅力。モデルハウスでは、そういった家での生活はもちろん、周辺を散策しながら、家族の未来図も想像してほしい。

INFORMATION

アイランドシティ 照葉オーシャンプレイス

[お問い合わせ・お申し込み]

Hit香椎浜展示場内モデルハウス「アテリア」 ☎0120-222-382 (受付10:00~17:00 ※火・水曜日定休)

[住所]福岡市東区香椎浜2-8 [HP]https://nishitetsu-home.com/development/Teriha-OceanPlace/

西鉄 オーシャンプレイス 検索

[事業主・売主]西日本鉄道株式会社(福岡市博多区博多駅前三丁目5番7号) 宅地建物取引業者/国土交通大臣(2) 第008543号

■物件概要 ●所在地/福岡市東区香椎照葉7丁目27番193他の一部 ●交通/西鉄「照葉北小学校前」バス停徒歩9分 ●開発許可番号/許可第29-51号(平成29年12月19日) ●総区画数/301戸(予定) [内、西鉄持ち分105区画(予定)] ●地目/宅地 ●用途地域/第2種住居地域 ●都市計画法/市街化区域 ●建ぺい率/60%(別途地区計画にて制限あり) ●容積率/200%(別途地区計画にて制限あり) ●その他の制限/建築物用途制限・高さ制限10m以内(形態又は意匠の制限) ●土質/硬質土質 ●私道負担面積/なし ●電気/九州電力 ●ガス/西部ガス ●上水道/公営 ●その他/※本団地は、景観協定区域内となっており、同協定による一定基準遵守義務があります。 <香椎照葉戸建住宅第2地区景観協定> ●前面道路/5.5m(舗装あり) ●諸費用/自治会費:700円/月、CATV・タウンセキュリティ:2,556円/月額、&andセキュリティ:2,160円/月額、樹木消毒費用4,320円/年額 ●集会所建設基金、維持管理金:350,000円(8割一時金) ●宅建業法に基づく日本住宅産業信用保証(株) ●分譲住宅概要 ●販売戸数/4戸 ●販売価格/6,680万円~7,190万円(外構費・水道負担金・消費税(10%)込み) ●敷地面積/206.52㎡~225.00㎡ ●建物面積/138.71㎡~172.24㎡ ●建物構造/木造(枠組壁工法) ●間取/4LDK ●建築確認番号/第KH18-02103-1号(11号地) ●建築竣工年月日/竣工済 ●入居時期/即入居可

■建築条件付宅地概要 ●販売戸数/21区画 ●土地面積202.98㎡~313.83㎡ ●販売価格/21,872,000円~41,230,000円 ※土地面積に関しては、実測時に若干の誤差が生じる場合がございます。詳しくは係員にお尋ねください。



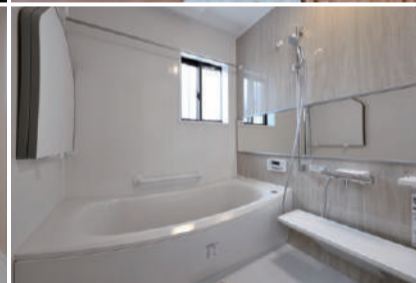
My Favorite Life Style



Town Creation "UNI EXCELLANT MIWADAI II"

先進の設備を全戸に採用した個性を尊重する街並み

全26区画の新築一戸建ては、とても建売住宅とは思えぬ外観の家が並ぶ。調和の取れた街並みの美しさを考慮しつつ、一つとして同じものがない。邸ごとに間取りもすべて変えており、どれも子育て世代が生活しやすいように設計されている。設備はシステムキッチンやバス・トイレ、宅配ボックス、1Fの電動シャッターなど、各メーカーが誇る先進技術を標準で採用。いくつもの物件探して目が肥え、知識が増えた方もきっと満足できるクオリティだ。美和台小学校や和白丘中学校も近く、スーパーやドラッグストアなどの住環境も整っている。



CREATE NEW TOWN 02:MIWADAI UNI EXCELLANT MIWADAI II

建売住宅の概念を覆すまちづくりで再び注目を浴びる美和台

かつての高度経済成長長期のなか、福岡市は1972(昭和47年)に政令指定都市へと移行。都心部の成長と共に周辺地域では宅地開発が進められ、福岡市東区の美和台でもその頃から分譲が始まった。以来、丘陵地に造られた住宅街は天神・博多へのアクセスも良好なベッドタウンとして発展している。マイホームを検討する際に悩ましいのが、建売住宅と注文住宅のどちらにするかだ。入居までの手続きや期間、購入費用、設計への関わりなど、どちらもメリットとデメリットがあるのは周知の事実。『第一ホーム』が手掛ける「ユニエクセラン」は、暮らしを潤す高品質な土地付き住宅をテーマとしている。大きな特徴の一つが、全区画の間取りが異なること。画一的になりがちな建売住宅だが、個性豊かなハウジングデザインが喜ばれている。女性の設計士やコーディネーターによる、家事動線に配慮した間取りも評判がいい。また、第一交通産業グループの信用・経験・組織力を背景にした資材の一括大量購入などでコストを削減し、相場よりも抑えた販売価格も魅力的だ。

さらに、「ユニエクセラン美和台II」では、ほかより広い土地を2区画だけ用意。こちらは『第一ホーム』が提案する多数の間取りの中から、土地とライフスタイルに合ったものを選ぶことができる。セミオーダーで自分好みの家づくりを希望する方には、より自由度が高いセットプランをおすすめしたい。

【第一ホーム】が手掛ける「ユニエクセラン」は、暮らしを潤す高品質な土地付き住宅をテーマとしている。大きな特徴の一つが、全区画の間取りが異なること。画一的になりがちな建売住宅だが、個性豊かなハウジングデザインが喜ばれている。女性の設計士やコーディネーターによる、家事動線に配慮した間取りも評判がいい。また、第一交通産業グループの信用・経験・組織力を背景にした資材の一括大量購入などでコストを削減し、相場よりも抑えた販売価格も魅力的だ。

INFORMATION

ユニエクセラン美和台II

[お問い合わせ・お申し込み]

☎0120-555-258 (受付 9:00~18:00 ※定休日なし) [HP]https://dail-home.com

第一ホーム

検索

[事業主・売主] 第一ホーム株式会社 福岡支店(福岡市博多区東比恵2-17-15-1F / TEL:092-473-4057) 宅地建物取引業者/国土交通大臣(1)第008821号

■団地概要●団地名/ユニエクセラン美和台II●所在地/福岡市東区美和台3丁目915番地●交通/西鉄「三苦」駅 650m 徒歩9分 / JR「福工大前」駅1.7km 徒歩22分 / 西鉄/バス「美和台小学校」バス停110m 徒歩2分●地目/宅地●用途地域/第一種低層住居専用地域●建蔽率/50% ※(戸建環境形成地区のため40%)●容積率/80%●私道負担/なし●道路幅員/6mアスファルト舗装●開発総面積/6,905.08㎡●開発許可番号/第26-18-2号●工事完了/平成30年11月19日 ■建物分譲概要(第2期)●販売戸数/13戸●今回販売戸数/6戸●土地面積/165.45㎡~201.21㎡●建物面積/106.81㎡~114.89㎡●販売価格/3,327万円~3,565万円(税込)●建築確認番号/第KJH18-03020-1号他●電気/九州電力●ガス/西部ガス(13号-16号はオール電化)●水道/公営上水道●汚水・雑排水/公共下水道●売主/第一ホーム株式会社●事業主/第一ホーム株式会社 ●広告有効期限/令和元年11月28日迄

PREMIUM PRESENT

ご成約いただいた方に 第一交通タクシーで使える1万円分のタクシークーポンをプレゼント

※クーポン券は住居引き渡し時に引き換え



車でお越しの際はカーナビに「福岡市東区美和台3-36-51」とご入力ください。

Biz Life Style 資料請求方法

本誌では資料請求サービスを実施しており、掲載内容やサービスに関して詳しい資料をお送りすることが可能です。QRコード、もしくは下記WEBサイトにアクセス頂き、簡単な読者アンケートに回答後、資料請求が行えますので是非ご利用ください。

https://www.biz-s.jp/fukuoka/

ビズスタ

検索

＜個人情報取り扱いについて＞当社は、お預かりした個人情報を資料発送のために利用いたします。また、性別・年齢等のデータおよびアンケート回答は個人を特定しないマーケティングデータとして集計し、範囲改善のために使用いたします。資料発送のため、お預かりした個人情報を商品提供会社に開示する場合がございます。当社は、お預かりした個人情報を第三者に提供いたしません。 PMS管理責任者(個人情報保護管理者): 取締役専務 e-mail:privacy@pdc-group.co.jp



Fashion Study: Vol.2

「見た目が9割」と言われるビジネスパーソンのコミュニケーションにおいて悩みは尽きないもの。
そんなお悩みのヒントをプロの視点で解決してもらう特別企画。



BEFORE

以前着用していた既製品のスーツ。およその身長と体型をベースにしているため、細部まで体のサイズに合っていない。肩幅、袖丈、着丈が長く、パンツも太めで全体的に野暮ったい印象を受ける。

AFTER

ソフト芯地や肩パッドレスを採用し、曲線を基調としたシルエットが美しい「イタリアン」モデル。優しく包み込むような柔らかい着心地で、体型にフィットした仕上がり。ジャケットサイズに合わせて、動きやすさを保ちながらスタイルをよりよく魅せている。



BEFOREだけを見ると、街でよく見かけるスーツスタイルのように思える。しかし、AFTERと比べれば、その差は歴然。肩のラインに沿った縫製や適度にシェイプさせたウエストは、上半身にメリハリが生まれる。ジャケットの袖丈は、シャツが1~2cm覗く長さがベスト。パンツはテーパードを効かせ、裾はハーフまたはワンクッションで足元をスッキリさせることで脚長効果も抜群だ。

数ミリの差で印象に大きな差を与えることを実感するオーダースーツ

年齢と共にキャリアを重ね、それなりのスーツを身に付けているつもりだが、近頃どうも格好よく見えない。ジムに通って体重は維持しているものの、加齢による体型変化で既製品が合わなくなってきたという方も多いのではないだろうか。そうした悩みに応えるには、3月に福岡天神店がオープンしたオーダースーツの老舗「HANABISHI」のような「オーダー」という選択肢がある。

スーツスタイルにおいて最も大切なのが、フィット感。着丈や袖丈が短いと不格好で動きにくく、オーダーサイズだと動きは楽だが時代遅れに見える。しま「HANABISHI」の採寸項目は非常に多く、上半身と下半身のバランスや左右のサイズ違いといった自分では気付いていなかった体型の特徴が明らかになる。

生地やボタン、裏地にオプションまで組み合わせは膨大。営業職は動きやすさを重視し、事務職は座った姿勢を快適にするなど、採寸時はビジネスシーンへの配慮も欠かせない。随所にこだわりを散りばめながら着心地を追求し、自分だけの一着を作り上げていく楽しさこそオーダースーツならではの醍醐味だ。

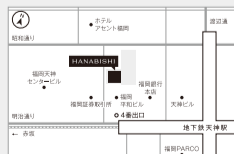


店頭では丁寧なヒアリングで好みを伺い、生地やボタンの種類をセレクト。一人ひとりの体型に合わせて補正するため、部位ごとに細かく採寸を行う。工場では職人の巧みな手仕事と効率的な工場生産の融合によって、確かな縫製力の高品質なオーダースーツが完成。現在、「HANABISHI」は国内5か所に自社工場を所有しており、生地の仕入れから販売まで一貫した「メイド・イン・ジャパン」にこだわっている。

INFORMATION

HANABISHI 福岡天神店

[住所]福岡市中央区天神2-13-18天神ホワイトビル1F [電話]092-707-1882
[営業]11:00~19:30 [定休日]水曜日(水曜日が祝日の場合は営業)
[HP]<https://www.hanabishi-housei.co.jp>



ビズスタ特典

店頭で「Biz Life Styleを見た」とお伝えいただくと
店内商品10%OFF(シャツ&洋服は対象外) &
スーツをオーダーの方に、4万円相当が2万円(税別)となる
「ジャケット特別お仕立て券」プレゼント
[有効期間]2019年12月24日まで



XC90 T5 AWD Momentum ●全長/全幅/全高:4,950mm/1,930mm/1,776mm ※エアサスペンション装着時は、全高1,760mmとなります。●Drive-Eガソリンエンジン搭載車 ●車両本体価格:¥8,187,963(税込)

ますます加速していくスカンジナビアン・ラグジュアリーSUV

世界中の人々を魅了している北欧家具がそつであるように、スウェーデン生まれの『ボルボ』も奇抜な派手さではなく、シンプルかつ機能的なスカンジナビアン・デザインが受け継がれている。しかし、これまで質実剛健なイメージが強かった『ボルボ』だが、ここ数年で「変わった」という声をよく聞くようになった。

転機となったのは、2010年のフォードグループからの離脱。それ以降、エンジンやプラットフォームの自社開発が始まり、従来とは一線を画す独自路線を歩み始めた。同時にブランドの再構築も推し進められ、続々と投入された新世代デザインが日本市場で躍進している。

なかでも新世代SUVのXC90シリーズが好評だ。2016年より日本に導入された7人乗りのハイエンドモデル「XC90」は、ラグジュアリーを新しい水準へと引き上げた。北欧らしさあふれる知的な美を形にしており、大胆でありながらもエレガントなスタイリングは、見る人の目に磨き上げられた強さを深く印象づける。環境負荷の低減にも配慮された上質なインテリアや乗り心地の良さも、長く愛用したくなる北欧的要素といえるだろう。

世界屈指の安全性能を誇る『ボルボ』は、最新のテクノロジーを活用した先進安全・運転支援機能「インテリセーフ」を全車に標準装備。堅牢性と衝撃吸収システムを兼ね備えたボディはもとより、事故を未然に防ぐためにクルマにできる最善の対策を追求し続けている。快適で安全なドライブをサポートする『ボルボ』の進化は止まらない。



VOLVO IDENTITY

同社は「2020年までに、新しいボルボ車での交通事故による死亡者や重傷者をゼロにする」という安全目標を掲げている。今では当たり前となっている3点式シートベルトの特許を無償提供してから60年目となる今年、これまで集めてきた交通事故データを無償提供することを決断。いつの時代も、常に「人」を設計の中心に据えたクルマづくりは変わらない。



NEW“XC90”

今年8月22日、デビュー以来初となる内外装の一部変更が実施された。フロントグリルと前後のバンパーに新デザインを採用。エクセレンスを除く各グレードでは、アルミホイールのデザインも変更している。また、「シティアセーフティ(衝突回避・被害軽減ブレーキシステム)」におけるステアリング・サポート(衝突回避支援機能)のほか、「衝突回避・被害軽減ブレーキ機能付CTA(クロス・トラフィック・アラート)」といった最新機能が追加された。

北欧のイメージをコンセプトにしたスタイリッシュなショールーム

福岡にある4つの店舗は、白を基調とした清潔感のある空間で統一。洗練されたスカンジナビアン・デザインの家具を配置しており、キッズコーナーもあるので子供連れのファミリーでも来場しやすいと喜ばれている。



INFORMATION



ボルボ・カー 福岡

【住所】福岡市早良区飯倉3-20-38 【電話】092-832-2233
【営業時間】10:00~19:00 【定休日】水曜日
【HP】<https://fukuoka.vc-dealer.jp/>



ボルボ・カー 福岡南

【住所】福岡県大野城市御笠川4-12-1 【電話】092-504-8800
【営業時間】10:00~19:00 【定休日】火曜日
【HP】<https://fukuokaminami.vc-dealer.jp/>



ボルボ・カー 北九州

【住所】福岡県北九州市戸畑区一枝4-7-22



ボルボ・カー 久留米

【住所】福岡県久留米市東合川4-1-27

ビズスタ特典

店頭で「Biz Life Styleを見た」とお伝えいただくと
VOLVO オリジナルグッズをプレゼント (来店のみで成約しなくても可)
【有効期間】2019年10月31日まで



手間を省くことよりも、手間をかけることを選ぶ一流のクラフトマンシップ

大阪府枚方市の工場では約400もの工程を費やしており、熟練の職人による繊細な手仕事を主体としている。「くせとり」「芯据え」「イセ込み」といったアイロンワークや立体縫製の卓越した技術で、シルエットの美しさと体に吸い付くような着心地のよさを表現。2013年にはIACDE(国際衣服デザイナー・エグゼクティブ協会)日本支部より、スーツ縫製部門で三ツ星認定された実績を持つ。



コンパクトなショップだからこそ自分だけの空間で夢中になれる

来店予約優先なので、接客時の店内は貸切り状態となる。ほかの客を気にせず、じっくり悩むのも楽しい時間だ。多数のサンプルを見比べて生地を選ぶオーダースーツは、7万円(税別)から揃う。

職人の手仕事を主体とする一人ひとりに合った自由な服づくり

福岡市天神エリアの中でも賑わう大名。人通りが多い立地の路面店でありながら、コンパクトな造りの『ファイブワン 福岡店』は、周囲の喧騒をよそに落ち着いてオーダースーツづくりができる大人の空間だ。

高級ブランドや有名セレクトショップのOEMも手掛ける『ファイブワン』は、ファクトリーブランドとしての強みを生かし、不要な中間コストを抑えた適正価格と高品質な仕立てのオーダースーツで、ハイクラス層からの信頼も厚い。本切羽やキュプラの裏地、水牛ボタンなど、別オプションになりがちなディテールまでも基本料金に含まれている。

一着にかける手間ひまが、着心地のよさとシルエットの美しさに直結する。ショップでは顧客の好みや要望に寄り添って提案し、体型に合わせた補正のために細かく採寸を行う。工場では技量が高い職人の手で、平面の生地を立体的で着心地のよいスーツに仕立てている。それぞれの工程は分業ではあるが、一着のスーツと真摯に向き合う姿勢は昔ながらのテラーと変わらない。

残暑が厳しい日々も過ぎ、ようやく過ぎしやすくなったこのシーズン。ファイブワン 福岡店には新作の秋冬生地が入荷しているほか、10月1日から10月31日にはコートをおオーダーの方に特別価格で提供するコートフェアも開催。一年中スーツに身を包むビジネスパーソンにこそ、季節感のある装いを楽しんでほしい。



FIVEONE FUKUOKA

【住所】福岡市中央区大名1-12-5 アベゼビル1F
 【電話】092-406-3235
 【営業時間】11:00~20:00(LO19:00)、日曜日11:00~18:00
 【定休日】月・木曜日 【HP】http://www.fiveone-m.com/

ビズスタ特典

ご予約時に「Biz Life Styleを見た」とお伝えいただき
オーダースーツをご注文のお客様にご注文内容に応じてプレゼント
 [BLUE LINEをご注文]オリジナルチーフ、[GOLD LINEをご注文]オリジナルネクタイ、
 [PLATINUM LINEをご注文]オーダーシャツ(BASIC)、[BLACK LINEをご注文]オーダーシャツ(ROYAL CARIBBEAN COTTON)
 【有効期間】2019年12月28日まで ※他フェアとの併用不可 ※詳しくはスタッフへお尋ねください

My Favorite Life Style

WORKS

2015年に筑後で施工した「水平方向に視線が広がる、中庭のある家」(写真上)、2016年に鳥栖に建てた帽子が乗ったような家「hat」(右下)など、心地よさと遊び心を感じるデザインが特徴。「要望を聞きながら、一軒一軒と向き合います」という新田さんの仕事への向き合いが伝わってくる。



FOCUS.3 HOUSE

気鋭の建築家が目指すのは、誰にとっても「居心地のいい空間」

CLASS ARCHI

class archi株式会社

【住所】佐賀県鳥栖市本鳥栖町547-1-1F2
【電話】0942-85-8399
【営業時間】9:00~18:00 【定休日】不定休
【HP】http://class-aa.com
【MAIL】archi@class-aa.com

クラスアーキ 検索

ふわっと帽子をかぶったような、片流れの屋根が乗る家、中庭を囲む趣とモダンをミックスした家。「class archi」が手がけるのは、「なんか居心地がいいな」をデザインするプロジェクトばかりだ。住宅や店舗、医院などの新築やリフォーム、リノベーションを事業内容とし、九州を中心に、日本全国にも対応する。その他にもマンションやアパート、時にはオフィスなど、暮らし方・働き方に遊びを与えている。

代表を務めるのは、地元九州で建築に新風を与えている、新田崇博さん。「いつまでも色褪せないデザインと、変わらない居心地のいい空間づくりを心がけ、クライアントの想いやこだわりを、オリジナルの発想力で形にしていきます」という。その仕事は、住宅や店舗設計など多岐に及ぶため、9月からリニューアルした同社のHPで、これまでの実績やこだわりなどを、まずはじっくりと見てほしい。新しい生活、オフィスでの心地よい空間を求める人は、一度相談してみてもいいか

My Favorite Life Style



FOCUS.5 RECRUIT

JAIC POLICY

- 1 事前に就職に対する心構えやビジネスマナーを学ぶ研修サポートを実施
- 2 入社後の定着、活躍を踏まえフォロー研修を実施。1年間の充実したフォロー制度

人材採用をお考えの企業様



社員教育をお考えの企業様



変わりゆく基準。この時代に考えたい「人材採用」の在り方

今、求職者・採用企業の注目を集めている企業がある。それは就職支援・社員教育を行う「ジェイック」だ。定職に就かずアルバイトで生活しているフリーターや、やむを得ず中退した若者を中心に支援している。

若者たちは、新卒ではない自分の評価が低いと考えがちであるが、実際に採用成功した企業の声を聴くと非常に優秀であり、仕事へのモチベーションが高い人が多いという。

福岡支店では開設3年で約5000名の若者が正社員採用されている。また定着率は91.3%。これは福岡県の大卒者3年以内の定着率よりもはるかに高いというのだ。いかに企業は、採用の可能性を逃しているかと考えさせられる。

その他、集団面接会という驚異的な採用成功率を誇るシステムもあり、求職者にも手厚いサポートをしてくれる。

福岡の地域に根差し、注目されている同社。採用に悩んでいる企業は、まずは資料請求を。



株式会社ジェイック 福岡支店

【住所】福岡市博多区博多駅東1-9-11
大成博多駅東ビル8階
【電話】092-452-7636
【HP】http://www.jaic-g.com/

ビズスタ特典

「Biz Life Styleを見た」とお伝えいただくと
株式会社ジェイック代表取締役
佐藤剛志氏が執筆した
「次世代リーダーが会社を変える」
を無料でプレゼント!

【有効期間】2019年11月30日まで

My Favorite Life Style



シリーズ累計51万部発行のガイドブックが単行本化!

Amazon売れ筋ランキング1位(2019/6/11時点)
丸善週間ランキング1位(2019/6/23~2019/6/29)



Photo By YOHEI SASAKURA

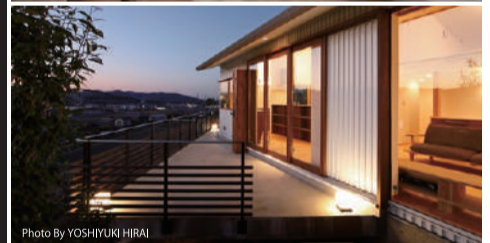


Photo By YOSHIYUKI HIRAI

FOCUS.4 HOUSE

家を建てる前に知っておきたい、「新築会社の見極め方」とは

一生の内に誰もが「マイホーム」の夢を持つだろう。だが、そんな理想を形にしたいと願う中、手抜き工事による「欠陥住宅」が出来上がることもあるらしい。

そこで「優良建築家ネットワーク」の代表を務める堤氏が書き下ろした書籍「60分でわかる! 建築家とつくる『いい家』づくりの教科書(定価1380円(税別))」を紹介したい。書籍には「手抜きや欠陥工事を予防できる2つの質問」「新築業者選びの4つの基準」「都心部で土地を格安で購入する裏ワザ」など、一般の人ではなかなか知り得ない情報が満載だ。

優良建築家ネットワークは一級建築士で組織され、家づくりに関する様々な情報提供やサポートを専門に行っている任意団体で、実際に家づくりをした消費者から高評価を得ている「建築家」の紹介もしている。今回、同ネットワークが書籍を無料でプレゼントしてくれる。

※在庫部数限り。希望者は、電話で申し込みを。

優良建築家ネットワーク(運営会社:株式会社ゆうネット)

【住所】福岡市中央区天神4-1-17 博多天神ビル2F

お申込方法

■右記申込番号・郵便番号・住所・氏名・電話番号をお伝えください。【申込番号:A4134】

【電話】0120-146-354 (受付時間 / 9:00~17:00 土・日曜日・祝日も営業)

※在庫部数限りとなりますので予めご了承ください。在庫がなくなった場合、ダイジェスト版の冊子を無料でお送りします。

My Favorite Life Style



The new Audi Q8 Debut

SUVクーペという新たな時代を切り拓く
至高のフラッグシップモデル



Audi Vorsprung durch Technik



アウディのSUVモデルとして、長年愛されている「Qシリーズ」。モデルの中でも最大級のフルサイズSUVながら、クーペのようなスタイリッシュさも併せ持つ、V型6気筒3.0L TFSIエンジンを搭載し、高出力な走りが可能。慣性走行中はエンジンを停止しても走り続け、低速(22km/h)ではスタート・ストップ機能が働き、低燃費をサポートしてくれる。ヘッドライトやバックライトにLEDを使用し、多彩な光のパターンもおもしろい。

Audi Q8 55 TFSI quattro ¥10,100,000 Audi Q8 55 TFSI quattro debut package Luxury ¥11,220,000 Audi Q8 55 TFSI quattro debut package S line ¥11,220,000

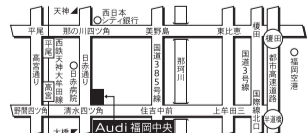
斬新なデザインと走行性能に注目が集まるSUVクーペ

SUVブームが根強く続く近年、アウディからこの度、最新モデルがリリースされた。独自の4WDシステム・クワトロの名を持つ「Qシリーズ」。その最新にして、フラッグシップモデル「アウディ Q8」は、アウディファンならずとも虜にしてしまう魅力が満載だ。まずは、そのデザイン。SUV特有の豪快さに加え、8角形のシングルフレームグリルと、流れるようなボディラインがなんとも精悍でスタイリッシュな印象も与えている。このシンボリックなルックスは、街乗りにもアウトドアにもよく似合い、「SUVクーペ」というニュージャンルを、さらに盛り上げてくれそうな予感さえする。

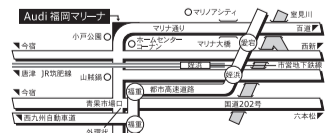
走行性能の高さも、フラッグシップならではの、高出力で、最大トルク500Nmを実現するから、オフロードや長距離運転には、その実力を存分に発揮する。また、ステアリングの補助機能や緊急時のブレーキング、駐車アシストなど、独自の施されたセンサーが、ドライバーの安全運転をサポート。まさに、最先端技術と高いデザイン性を持つ、アウディ渾身のモビリティ。車にも独自の個性を求め、大人の男にもふさわしい一台となりそつだ。

9月3日に日本での販売がスタートし、福岡では、福岡マリーナ(西区小戸)、福岡中央(南区清水)、板付の3店舗で体感できる。まだまだ語りきれないポイントがたくさんあるから、店舗で実際に確かめてみよう。

Audi正規ディーラー (Audi Sport店)
Audi福岡中央
富士自動車株式会社
福岡県福岡市南区清水1丁目24-24 〒815-0031
TEL(092)511-1118 FAX(092)511-1188



Audi正規ディーラー
Audi福岡マリーナ
富士自動車株式会社
福岡市西区小戸2-2-55 〒819-0001
TEL(092)883-0600 FAX(092)882-0806



Audi正規ディーラー
Audi板付
ヤナセオートモーティブ株式会社
福岡市博多区表野2-25-8 〒812-0882
TEL(092)589-6112 FAX(092)573-4558

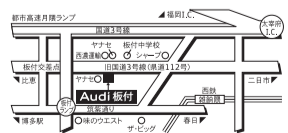


Photo:Audi Q8 55 TFSI quattro debut package S line [オプション装着車] ボディカラー:ナバーラブルー メタリック ¥90,000、コンフォートアシスタンスパッケージ ¥730,000のオプション装備は表示価格には含まれておりません。
●表示の価格は2019年10月現在の車両本体価格(参考本体価格・消費税込み)です。販売店は販売価格を独自に定めていますので、お問い合わせください。価格には、標準工具一式が含まれていますが、付属品価格、保険料、税金(消費税除く)、登録に伴う諸費用は含まれておりません。リサイクル料金が別途必要になります。●本仕様・装備・諸元・価格は予告なく変更される場合があります。●掲載の写真は日本で販売される車両とは仕様異なる場合があります。●掲載内容についての詳細はAudi正規ディーラーにお問い合わせください。Free Dial:0120-598-106(9:00-19:00)