

働く男のライフスタイル情報紙

# Biz Life Style

[ ビズスタ東京 ]

10th Anniversary  
since 2008

NO.126  
2019 05

ビズスタ NO.127 は2019年6月28日(金)発行

『BizLifeStyle』は東京、名古屋、関西、京都、仙台、福岡、広島にて55.4万部発行  
下記URLまでアクセスを。

www.biz-s.jp

広告掲載に関するお問い合わせ・申し込みは  
TEL.03-6854-7001 FAX.03-6854-7005企画・制作 / 株式会社デイリースポーツ案内広告社  
〒110-0015 東京都台東区東上野4-8-1 TIXTOWER UENO 14F  
©2019 DAILY ADVERTISING AGENCY CO.,LTD

## 役づくりも、趣味の時間も「自分が動く」ことが大切。

1984年の銀幕デビューから35年、現在では国際的な俳優としての評価を確立した渡辺謙さん。キャリアの序盤、目の前が大きく開けた時期に大病を患ったが、これを見事に克服。復帰後はその実力をいかんなく発揮し、日本国内のみならずハリウッド映画をはじめ海外の作品にも多数出演。舞台上、テレビのドキュメンタリー番組に、CMに…と、現在も大活躍中だ。

そして今日・5月31日は、世界的な大ヒットとなった前作の続編に当たるハリウッド映画『ゴジラ キング・オブ・モンスターズ』の日本劇場公開日。渡辺さんは、前作に続き芹沢猪四郎博士という重要な役柄を務める。そこで今回は、俳優としての日常風景とともに、今作の見どころについてインタビューを実施。今月のテーマである「健康管理」への意識づくりについての話題を交えながら、お話をうかがった。

ジャケット・シャツ・ネクタイ等 / BURIONI プリオールニ  
問い合わせ先 ▶ BURIONI JAPAN プリオールニ ジャパン TEL03-6264-6422

— 映画や舞台で多忙な日々をお過ごしですが、ご体調はいかがですか？

— おかげさまで、とても元気にやっています。強い内臓を授かりましたので胃腸などは快調ですが、仕事で移動が長くなると、腰痛や肩こりなどを感じることもあります。でも、原因が分かっているならば、対処も可能ですからね。

— 年齢を重ねての変化と、いつことでしょうか。

— やはり疲れが取れにくくなりましたね。最近では、できるだけ体力を温存するようにしています。たとえば舞台の仕事なら、劇場に入り、準備して、終わると戻る…という繰り返しで、昼夜公演では倍のエネルギーが必要になりますから。これが週に8公演なら、さすがに動き回るのは厳しいですね(笑)。

— 大変なお仕事ですよね。体力回復の「コツ」は？

— まずは食事ですね。映画と舞台では消費カロリーが違っているので、それぞれに適したメニューを心がけたり。あとはオンとオフの切り替えも意識しています。仕事中にはいろいろなとセーブしなければならぬ場面が多いので、オフの日は身体を少し油断させるようにしています。

— 渡辺さんはとてもストイックな方というイメージをお持ちのファンが多い

— ですね。

— 設定した目標にきちんと向かうタイプではあるかなと思います。ゴルフがしたいなら「時間が空いたら」ではなく「時間を作る」方向で動くとか。もちろん役づくりも同じです。

— 役づくりと聞けば、5月31日は『ゴジラキング・オブ・モンスターズ』の待望の初日を迎えます。前作から芹沢博士役で出演されていますが、演じる上で特に努力されたことはありますか？

— 今作は、1954年の第1作で提示された「文明が自然か」という根源的なテーマとも上手くリンクできる作品だと思っています。科学者である芹沢博士は怪物との共生にも目配りしていますので、この立ち位置を強く意識しました。

— 今回のゴジラは、これまで以上に人類との距離が近いようですね。

— でも依然として味方ではないですし、予測不能な存在なんですけど。だからこそ我々は畏敬の念を抱き、時には恐怖を感じるわけですが、それは地殻変動の

— ような大自然の動向に近いのかもしれないですね。

— 前作は東日本大震災の記憶も生々しい中で作品となりましたが、今回はいかがでしたか？

— 広い意味での文明に対するフィロソフィーを感じました。たとえば、急速に進展する現代のAIが、いずれ、ある種社会にクライシスを招くかもしれないという不安は拭えませんが、この「見えないだけで近い存在」という感覚もゴジラの魅力で、単なる怪物映画、パニック映画とは一線を画す要素だと思っています。あとは、監督以下スタッフやキャスト陣のゴジラに対するリスペクトが凄くて、嬉しく感じました(笑)。

— 前作でもよく話題になりましたよね。前作とは違う監督でしたが。

— 撮影テイクも多くて大変でしたが、製作チームの熱量の凄さは前作と同様です。加えて、今作では科学的な視点が深まっていると思います。大人のエンタメ作品として、鑑賞の際にはこのあたりに注目いただければ嬉しいですね。



俳優 渡辺 謙 さん

1959年10月21日生まれ。新潟県出身。1983年にデビュー、1987年のNHK大河ドラマ『独眼竜政宗』の主演で人気を博し、多数のテレビドラマや映画、舞台に出演。2003年の米国映画『ラストサムライ』では、第76回アカデミー賞及び第61回ゴールデングローブ賞で助演男優賞にノミネートされるなど、俳優として世界的な評価を確立する。代表作は『硫黄島からの手紙』『沈まぬ太陽』など。



### 『ゴジラ キング・オブ・モンスターズ』2019年5月31日(金)全国東宝系にて世界同時公開

前作から5年後の世界。神話時代より復活したモスラ・ラドン・キングギドラと、ゴジラの戦い、世界破滅の危機に立ち向かう芹沢博士ら人間たちのドラマが描かれる。

出演 カイル・チャンドラー、ヴェラ・ファーミガ、ミリー・ポビー・ブラウン、サリー・ホーキンス、渡辺謙、チャン・ツィイー他

監督 マイケル・ドハティ 脚本 マイケル・ドハティ、ザック・シールズ

©2019 Legendary and Warner Bros. Pictures. All Rights Reserved.

<https://www.godzilla-movie.jp/>



## 健康こそ最大の資産。「聖路加メディローカスクラブ」



### 聖路加メディローカスクラブ 基本データ

#### 会費

入会金180万円、年会費60万円(税別)

※検診を選べるオプションコースは  
入会金40万円、年会費48万円

#### 検診コース

- ◎基本健診コース/  
上部内視鏡、胸部CTなど
- ◎がん検診コース/  
PET-CT、大腸内視鏡など
- ◎血管系検診コース/  
脳MRI/MRA、心エコーなど



大切な仕事も、充実の余暇も、家族との幸せな毎日も。何を語るにしても「まずは健康管理から」という感覚は、社会にしっかりと浸透してきた。最近では手元のスマートフォンにもヘルスケア関連アプリが初期設定でインストールされている時代だが、加えて睡眠や運動、そして食事への関心も高まるばかり。現代のビジネスパーソンたる者、キャリアやスキルを語るなら、もはや自己管理は大前提なのだ。

そんな背景から近年、特に注目が集まっているのが、健康診断や人間ドックだ。病気がかかってから病院に出かけるのではなく、自分で機会を設けて身体の手チェックを行うことは、健康の維持への第一歩。仮に大きな病を患ったとしても、早期発見・早期治療であれば、現代の医学なら多くは完治できる。早め早めの対処は、今や常識と言える。

ヘルスケアへの意識と並行する形で、以前よりも身近になった健康診断。だが、そうなるに「もっと入念に調べたい」「もっと質の高いアドバイスを求めたい」と考えるのが人情。そんな

社会的な意識変化に対応する形で、新たな予防医療関連サービスも登場している。その好例が、「聖路加国際病院」の附属クリニックとして2012年に開業した「聖路加メディローカス」が展開するメンバーシップサービスだ。

聖路加の伝統を背景に、プライマリケアと予防医療をワンストップで提供

「聖路加メディローカスクラブ」は、会員個別にきめ細かな健康維持プランを提案する健康サポートクラブだ。PET・CTやMRIなど最新鋭の機器のほか、トレーナー常駐のフィットネス空間も併設する聖路加メディローカスの環境を駆使し、検査のみならず結果に基づいた相談や生活指導などを含む広範囲なプライマリケアサービスを提供している。

最大の強みは、やはり運営母体の安心感だろう。1901年創設の聖路加国際病院は、百年以上にわたり日本の医療を支えてきた総合病院だ。実は、1954年に日本初の人間ドックを実施した病院のひとつ

としても知られ、また1997年にはいち早く予防医療センターを開業。日本人の健康管理意識の向上を促してきた予防医療のパイオニアとしての知見に基づくフルラインナップのケアサービスをワンストップで得ることができる安心感は、やはり格別だ。

聖路加メディローカスでは、聖路加国際病院本院の専門医とも連携した独自の人間ドックを年に2回受けることができる。1回目は生活習慣病の検査で、2回目はがん検診または血管系検診のいずれかを選ぶのだが、日時など希望を考慮してくれるので円滑な受診が可能。また、地下鉄丸の内線の「大手町」駅直結のアクセス環境も便利そのものだ。半蔵門線東西線千代田線「大手町」駅からも徒歩1分、東京駅から徒歩10分圏内というロケーションなので、多忙な中を縫うての健康チェックにも最適な立地と言える。

第一線で活躍中のビジネスパーソンに相応しい、高品質な健康サポートクラブ。法律会計の後は、健康管理の顧問役を確保しよう。

◎ お問い合わせ、資料請求はこちらまで

TEL.03-3527-9520

受付時間  
平日9:00~18:00 土曜10:00~15:00 日祝休

聖路加国際病院附属クリニック 聖路加メディローカス  
東京都千代田区大手町1-9-7  
大手町フィナンシャルシティ サウスタワー2階

聖路加メディローカス

検索

<http://medilocus.luke.ac.jp/>



My Favorite Life Style



再注目!? なぜ、いま「アルカリオン水」なのか。

安全で、水道水よりも美味しい!? それだけに留まらない「pH9~10、弱アルカリ性の飲用水」の可能性を知る。

生命維持に不可欠な水が、近年では健康管理面での必要性が説かれるようになったのはご存じの通り。そんな中で改めて注目が高まっているのが、電気分解で生成されるpH9~10の弱アルカリ性の飲用水、即ち「アルカリオン水」だ。

だが、「普通の水と何が違うのか」と問われたら答に困る人も多いのでは。そこで、今回は一般財団法人機能水研究振興財団の堀田国元理事長と、東京医科歯科大学大学院 生涯口腔保健衛生学分野の荒川真一教授にお話を伺った。

「アルカリオン」と聞くとスポーツドリンク製品などが一世を風靡しましたが、整水器も流行しましたね。

堀田 1990年代の初頭ですかね。当時の水道水はカルキ臭がしたのですが、アルカリオン整水器を通すと美味しい水になる、身体にもよいという触れ込みで、テレビや雑誌でも頻繁に取り上げられて。

荒川 認知が広がった分、言葉がひとり歩きして誤解も生まれましたね。

堀田 「糖尿病が治る」などという根拠の薄い宣伝も横行しましたからね。ついに国民生活センターが効果に疑問を提示し、当時の厚生省が第三者組織による科学的再検証を行うよう業界に要請したのです。

—さまざまな臨床試験を重ねられたそうですが、結果は?

堀田 500mg/lほどのアルカリオン水を日常的に飲むことによる胃腸症状の改善に

効果と安全性が確認されました。

—胃腸症状の改善について。

堀田 胃酸過多に対するマイルドな改善効果のほか、下痢気味や便秘気味の方々に便通の正常化にも効果ありという結論が出ました。

—それはすごいですね。

堀田 試験に関わった臨床医の先生方も驚いた効果データが得られたんですよ。最近の研究では、腸内細菌の善玉菌が増えて悪玉菌が減るといふ報告も始まっています。そのほか、口内の健康状態を維持改善するのに役立つのではないかと研究も始まっています。

荒川 実は、スポーツ合宿に参加した学生たちにはむし歯が増える傾向があることが注目されてきました。一般に、口内でpH5.5以下の酸性の状態が続くとむし歯が発生しますが、スポーツドリンク類はほとんどが強酸性で、しかも糖分も入っているため、むし歯菌が取り込んで酸を分泌するので。また、激しい運動を行うと交感神経が亢進し、唾液の分泌量が減りますね。

—運動中は口をゆすげませんもんね。

荒川 ゆすぐと言えば、東海大学の佐藤勉先生の実験で、面白いことがわかりました。スポーツドリンクを口に含んだ後、水道水とアルカリオン水でうがいをするのとしないのでは、pHの戻り方がまったく違うという結果が出たのです。アルカリオン水の方が、口腔内の環境を中性に戻すことにつながる

分りましたので、私たちもさまざまなpHのアルカリオン水を使って臨床研究を実施する予定なんです。

—日本は超高齢社会の真っ只中ですが、高齢の方が注意すべき点などはありませんか。

荒川 はい、むし歯という若い方の問題と捉えられがちですが、高齢者の方にも注意すべきですね。歯を支える歯槽骨は加齢によつて減少し、その結果むし歯になりやすい歯の根の部分(セメント質)が口腔内に出てきてしまいます。一方、唾液には抗菌物質と口腔内を中性に戻す緩衝作用があるのですが、加齢によつて分泌量が減少します。しかも、高齢者の方がよく服用されている薬の大半が唾液の分泌量をさらに減少させますので、結果的に頑張って守ってきた歯を失う原因になりかねないですね。したがって、アルカリオン水は高齢の方に有効だと考えます。



一般財団法人 機能水研究振興財団 理事長 堀田 国元 氏  
1944年生まれ、農学博士。微生物化学研究所研究員、米国シユ分子生物学研究所客員研究員を経て、国立感染症研究所生物活性物質部遺伝生化学室長、財団法人機能水研究振興財団常務理事・事務局長を歴任。2014年より現職。専門分野は、抗生物質生産放線菌、抗生物質耐性菌(主にMRSA)、機能水。日本醸造工学会新藤賞、日本抗生物質学術協議会第1回住木・梅澤記念賞、日本放線菌学会賞など受賞歴多数。



国立大学法人 東京医科歯科大学大学院 医歯学総合研究科 生涯口腔保健衛生学分野 教授 荒川 真一 氏  
1959年生まれ、歯学博士。日本歯周病学会理事、口腔病学会理事、機能水研究振興財団評議員、日本口腔機能水学会常任理事、FBIIA医療応用WG副委員長、オゾン医療・審美学会常任理事。東京医科歯科大学歯学部助手などを経て2012年より同大学院教授。東京医科歯科大学歯学部では附属病院口腔ケア外来診療科長、口腔保健学科学科長を兼任。

飲み物やくだものには、虫歯につながる酸性度の高いものが多いです。

コーラやスポーツ飲料、ジュースなど くだものなど 口の中がpH5.5より酸性になると歯のエナメル質が溶けむし歯菌が大暴れ!

pH9~10のアルカリオン水でうがいをするにより、お口の中が中和され酸と虫歯菌は、はたらきにくくなります。虫歯リスク減!

7月11日はアルカリオン水の日 詳しくはWEBで! 機能水研究振興財団 検索 http://www.fwf.or.jp/

一般財団法人 機能水研究振興財団 TEL. 03-5435-8501 アルカリオン整水器協議会 TEL. 03-5435-8509 東京都品川区上大崎2-20-8 日本感染症医薬品協会ビル1階 (一般財団法人 機能水研究振興財団内)



## 医師も信頼して通う パーソナルジム

# 専属トレーナーと二人三脚、夏に向けてのボディ改革体験

完全手ぶらで行ける、丸ごと貸し切り空間のパーソナルトレーニングジムで噂のボディづくりを

スポーツクラブに通う人の多くは、運動不足解消や健康増進とともに、ダイエットや筋肉増量などのボディメイクへの期待も抱える。とは言え、自分の判断での運動が正しいのかどうかも分からず、しかも独りでくじけず続けるのは、ほとんど苦行。というわけで、近年は、運動メニューの立案&指導から日常の食事のアドバイスまで、何かと頼もしいトレーナーが付いてくれるパーソナルトレーニングジムが人気を集めている。

だが、実際に門を叩こうと思いつつ、どうにも尻込みしてしまう人も少なくない。効果の有無以前に「自分がついていけるのか」という心配も拭えない。そこで今回は、身体を張っての体験取材。人気パーソナルジム「チャチャリット」を訪れて、実際に体験してきたので、簡単にレポート。

少し身体を動かしただけでどこが硬いか見抜かれる！

都内各地に店舗を拡大中のチャチャリット。予約を入れて訪れると、トレーナーが迎えに来てくれた。完全パーソナル制の同店は、着替えからトレーニング、そして終了後の時間まで、まるごと貸切状態になる。プライベートとして人目を気にする必要がないので、多少見苦しい姿を晒すことになるかもしれない運動不足のミドルエイジとしてはありがたい限り。なお、館内には人工芝が敷かれているのだが、運動時もシューズ不要と聞いてビックリ。体育館のような床を想像していたので、さっそくオリティの高さを実感した格好だ。

同店のトレーナーは、運動生理学の専門家。まずは夏本番の前に少し身体を少し引き締めたいという旨を伝え、早速トレーニングへ。筆者のアバウトな言葉にも力強く頷いたトレーナーは、手を上に上げた状態でスクワットを指示。まずは足首や膝まわり、股関節から骨盤、背中に至るまで、どこがどう硬いのか今の状態を判断するのだそう。

身体の評価から始めて驚くと同時に、「最初からここまでしてくれるのか」と感心の筆者(実際、同ジム独自の方針だそう)。全身にわたるタメサ加減をサクッと見抜かれ、ひとまず今後の運動法についてレクチャーへ。多少はハードな動きを覚悟して数日前から体調を整えてきたのだが、筆者の場合は「まず軽い運動から始めて、身体の状態を見ながら強化していく、べし」とのこと。自身に適した運動こそが何より重要…この状態で聞くと、さすがに言葉の重みが違う。

オイルから自然食材まで自分だけの身体改革を支援平たく言えば腹まわりを何とかしたい筆者には、もうひとつ確認したいことがあった。それは、食生活へのアドバイスの実績だ。何とオイルソムリエの資格を有し、専属の管理栄養士から定期的な指導を受けているという同ジムのトレーナー諸氏であれば、食事との向き合い方を知り尽くしているはず。その専門知識のもと、損つていぬ量や食事全体のバランスまで指南してもらえれば…と期待していたのだ。

日々の仕事のスタイルを伝え、先のチェックで露呈した現在の身体の状態も加味した上で、アドバイスをどうするか、何を避けるべきなのか…話はオイルだけでなく食品全体に及んだ。なお、同ジムの館内では無農薬の自然食材や加工品なども販売中なので、その日から食の改善に踏み出すことも可能となっている。各個人に合わせた「他にはない健康的なオンリーワンの身体づくり」を起案しようという姿勢は、評判通りに凄かった。

ウェアやソックス、タオル、ミネラルウォーターに至るまで、運動に必要なものはすべて完備。実際、この日も手ぶらで訪れたので、身体さえあれば何も用意しなくても大丈夫だ。体験は随時受付中だが、人気で予約が取りづらいらしい…。とは言え、筆者も個人的に継続してみようと考えているので「ぜひ」。

ビズスタ特典  
体験レッスンを受講の方、先着**10名様に**  
人気のトリガーポイント  
マッサージボールをプレゼント!

※2019年6月30日(日)まで。  
※先着順につき品切れの際はご容赦ください。



### ようやく出会えた! 長く通えるパーソナルジム

都内2か所のクリニックに勤務する内科・皮膚科医の立場から、テレビをはじめ各種メディアでも美容と健康の啓蒙活動を行うあの友利新先生も、チャチャリットのユーザーだ。「トレーニング環境のクオリティはもちろん、オーガニック&ナチュラルな自然食にも目を向けた誠実さが気に入っています。わたしにとっては、ようやく見つけた安心して長く通えるパーソナルジムという感じですね」

とより あらた  
友利 新 さん

体験レッスン随時受付 お問い合わせはお気軽に ただし、トレーニング中はお電話に出られませんので、留守番電話かWEBフォームで!

お申し込みはこちらまで

チャチャリット

検索

<https://chacharito.jp/> TEL.03-6438-9811(代表)

※留守番電話の際は、お名前・お電話番号・ご用件をお伝えください。

#### 《店舗一覧》

CHACHARITO 六本木 本店 東京都港区赤坂6-19-50 レジディア六本木榎町公園 B1F  
CHACHARITO 六本木アネックス店 東京都港区六本木7-4-12 ジャスミン六本木ビル B2F

CHACHARITO 西麻布店 東京都港区西麻布3-24-16 西麻布SDビル 1F  
CHACHARITO 代々木上原店 東京都渋谷区西原3-11-9 蜂章ビル 4F

CHACHARITO  
chacharito



## 管理栄養士&シェフから毎週届く、糖質カットの提案

社会全体を健康に…日本人の生活習慣改善に冷凍技術と物流網で挑む大阪発の新サービスが人気



糖質90%OFF(!)の食事やスイーツが毎週1回届く。現役シェフらが開発し、自社工場で作った弁当が冷凍で届くので、解凍して盛りつければこのクオリティだ。メニュー例や栄養価の基準はWEBで公開されている。

日本人の食生活の変化を指して、かつては「欧米化」という言葉が枕詞のように使われたことを記憶しよう。だが、飽食の時代を通り過ぎ、世界屈指の美食国家への道を驍進してきた私たち。大きな意味での「日本食」は、今や観光資源とも化しているが、生活習慣病の蔓延はその代償とも言うべきか。予備軍も含めれば、全国1億2千万人の3割程度が当てはまるのではないかと囁かれるようになっては、さすがに重い腰を上げないわけには行かない。

手元のデジタルガジェットがしきりに「スタンドアップ」「ウォーキングせよ」とけしかけてくる今日この頃。運動は極めて重要だが、もうひとつ改善すべきことがある。それは、もちろん食生活だ。

### 何と糖質90%カット!? 管理栄養士とシェフが造る美味なる「ダイエッター弁」

ハイグレードなジムに入会すれば、専属の管理栄養士が食のメニューを監修してくれる現代。何と心強いが、実は、時代はもっと先に進んでいる。もう自分で料理する必要さえ

なくなっているのだ。

管理栄養士が監修し、糖質や塩分をコントロールした調理済みの料理を、気軽に、即座に食べられるよう弁当に仕上げた宅配する。思わず「その手があったか」とヒザを打ちたくなるが、これまではありそうでないサービスに留まっていたのだという。それはそう。近年の猛暑では、弁当の宅配自体が厳しいだろう…。

そんな難問を「冷凍弁当」というアイデアで可能にしたのが、大阪の同名企業が展開する宅配サービス「ナッシュ」だ。社会的課題を解決するという志を掲げる同社は、このコンセプトを冷凍技術&物流網という目覚ましく進化した2分野のソリューションで解決。特に前者は、生の材料と見分けがつかないレベルの美味を実現する現代冷凍食品の実力を思い浮かべれば、「なるほど」と思い当たるはずだ。

サービス開始と同時に、ダイエッターに悩む女性やビジネスパーソンからの問い合わせが相次いだというナッシュ。中でも、40代に入り「肥えた舌」と「落ちにくい脂肪」を両得してしまったミドルエイジのビジネスパーソンに好評とか。それ

もそのはず、ダイエッター向けにとりわけ糖質の抑制が重視されているのだが、何と90%オフ(ー)を謳っているのだから、期待するなと言う方が無理だ。糖質や塩分カットと聞くと、反射的に「味気ないのでは」「さつと我慢できなくなる」と考えがちだが、管理栄養士の糖質&塩分カットのミッションを割烹料理の板前やイタリアン、フレンチのシェフらが見事にクリア。メニュー開発ではナッシュ社のスタッフ自身が積極的に体験しており、マイクを向けると「普段から糖質をよく摂るライフスタイルの方には自信を持って勧めたい」と胸を張る。


ライフスタイル改革には改善の継続が必須となるが、同社では顧客評価を何よりも重んじている。特に継続の鍵となる「味」については徹底的なアンケートを実施し、ほとんど週単位で新商品開発に取り組んでいるという。実店舗も真っ青の努力だが、「これくらいやらないとマンネリ化に陥り、欲望のままの食生活に戻る」と同社。また、宅配希望の曜日などもアプリで簡単に指定できるのも魅力だ。たとえば単身赴任中のビジネスパーソンなら、出張や旅行時を避けることができるので不在を気にすることなく、また「毎日ジャンクフード」を心配せずに済むので家族まで安心だ。

いかがだろうか。健康的な料理を、味や調理で無理することなく、いつでも気軽に味わえる冷凍弁当の宅配サービス。世の中、進んでいるのだなあ…と実感できるので、さっそくWEBで詳細の確認を。

Biz Life Style Pick up >>> メニュー例や栄養価の基準、価格などはWEBで。問い合わせはカスタマーサポートまで、お気軽に。

ビズスタ特典

2回目ご購入時に使える  
**1,000円OFFクーポンをプレゼント!!**



※令和元年6月30日まで ※「ビズスタを見た」とお伝えください。

nosh カスタマーサポート  
TEL.0120-947-426 受付時間/10:00~19:00 無休

ナッシュ   <https://nosh.jp/>

ナッシュ株式会社  
大阪府大阪市中央区高麗橋3-2-7 ORIX高麗橋ビル5F





いつでも好きなだけおいしい水を。



新定額制サービス  
水道直結型 ウォーターサーバー

## Cube Style

「キューブスタイル」

Cube「キューブ」はボトルレス(ボトル不要)だから・・・

近年、プラスチックボトルの消費は、深刻な環境汚染を引き起こす一つの要因として、世界的な問題となっています。「キューブ」は環境への配慮を重視し、省資源化、CO2排出量削減、環境負荷軽減を実現した水道直結型浄水サーバーです。運搬、保管場所、廃棄、賞味期限などで、もう悩む必要はありません。

常にバクテリア除去率99.9999%

浄水器の世界標準である米国NSFインターナショナルの規格NSF/ANSI55 ClassAと、NSF P231をWQA(米国水質協会)の認証により同時取得しています。

**NSF/ANSI-55 Class A** Ultraviolet Microbiological Water Treatment Systems  
**NSF P231** Protocol for Microbiological Purifiers



※WQA(米国水質協会)が取得したNSF規格のP231による。

選べる  
吐水温度

温水



87°C

高温水



97°C

常温水



冷水



5°C~10°C

**月額定額 4,980円** (個人向け)  
(税別)  
※メンテナンス込み

※1日10ℓ以上ご使用の事業所の場合、月額レンタル費用は5,980円(税別)となります。

サービス対象地域：東京都・埼玉県・千葉県・神奈川県

お電話でのお問い合わせ・お申し込みは



**0800-919-3992**

受付時間：9:00~17:00



公式Facebookページ



Waterlogic ホームページ

ウォーターロジック

検索



資料請求・お問い合わせ：アルコニックス株式会社 〒100-6112 東京都千代田区永田町2-11-1 山王パークタワー12階 TEL.03-3596-7409 受付時間：平日9:15~17:00(土・日・祝休み)



現代仏壇の最高峰に位置する「スカリナータ デリ アンジェリ」は13,500,000円(税込)。まるで美術館の展示物のような壮麗さ。

## インテリアとして積極的に「見せる」現代の仏壇。



厳選の素材を贅沢に使い、極めて繊細かつ複雑な構造を実現した「スカリナータ デリ アンジェリ」。イタリアの高級家具メーカーとの共同開発で生まれた作品だ。

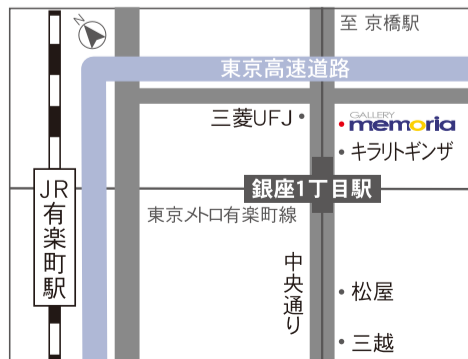


壁掛け仏壇「クラウドダーク」(上)と、コンパクト仏壇の「プリリオ」(下)。ここまで来ると、もはや言われないと分からないレベル。「インテリアに溶け込む」というのも誇張ではないのだ。

いま、仏壇がある住まいが減っている。コンパクトな間取りとフローリングの床が当然となった近年の住宅事情においては、仏壇はもろろん和室自体がない住まいも珍しくないだけに、予想できた傾向ではある。だが、先祖を敬い手を合わせる和の心は、今後も大きく変わることはないだろう。「墓参りは必要ない」と考える人が多数派になるとは、さすがに想像しづらい。

インテリアが変貌を遂げているのだから、感謝と祈りの場の雰囲気も一緒に変化するのが自然。昭和59年当時はエキセントリックに映ったかもしれないが、令和元年にはストンと腑に落ちる合理性だ。長年にわたりコンセプトの確かさを実証し続けてきたノウハウはやはり一線を画し、タワーレジデンスのリビングにも似合う斬新な仏壇を次々と発表。上の写真は「スカリナータ デリ アンジェリ」というコレクションのモデルだが、「天使の階段」の名が相応しい壮麗さだ。それもそのはず、実はイタリアの匠の作品で、本物のウォルナットを贅沢に使った逸品。丹念に磨き上げ、まるで美術作品のように

仕上げられた仏壇は、むしろ豪華な木製家具として部屋のセンスを引き上げる方向に機能しているように見える。このように、広い空間を必要とせず、現代的な間取りにも負担をかけない仏壇は、同社の真骨頂でもある。たとえば、壁に掛けられるタイプもあり、ウッドパネルを備えた薄型モデルから絵画のような印象のデザインまで、豊富なラインナップを用意。扉を閉めるとモダン家具のような顔になる台付きタイプやチェストなどに置けるコンパクトな上置きタイプ、さらには移動できるモバイルシリーズなど実に多彩で、色味や素材感も含めて従前の仏壇のイメージを覆す作品がズラリと揃う。



ビズスタ特典  
先着50名様に高級ちりめん念珠袋をプレゼント!  
※店頭で「ビズスタを見た」とお伝えください。  
なくなり次第、終了とさせていただきます。

ギャラリーメモリア東京銀座  
東京都中央区銀座1-8-21  
☎ 0120-059-690 営業時間/11:00~19:00  
現代仏壇 銀座 検索



# SOTETSU HOTELS

大切な人におすすめしたくなるホテルへ。

出張シーンが大きく変わる。SOTETSU HOTELSの取り組み。



セルフチェックイン&チェックアウト  
端末で簡単手続き

主要駅から徒歩5分以内に積極的に出店している「相鉄フレッサイン」、全国各地に展開している「ホテルサンルート」、5〜13㎡のコンパクトな客室ながら全室個室で、カプセルホテルより高い安全性と遮音性、ビジネスホテルよりリーズナブルな価格帯で注目を浴びる「ポケットホテル」、そして韓国ソウルを皮切りに事業を展開する「サスラジール」。アクティブに動くビジネスパーソンであれば、これらのホテル名を一度は目にしたことがありのほす。だが、この4ブランドの経営母体が同一であることには気付かないかもしれない。



アプリがそのままルームキーに

「一新され、ビジネスホテルの利用頻度が高い」としては、今後のさらなる発展も楽しみだ。

ICT活用のスマート化と会員サービス強化の相乗効果

現在、日本国内外で4ブランド80店舗を展開中の相鉄ホテルズは、統一的な方向性として利便性と快適性の追求に大きく舵を取っている。いわゆる「ICTの活用」は業界でも先端をゆき、サービス強化策や人材不足の案出に喘ぐホテル経営層からも注視されているという。



QRコードでスマートチェックイン

館内の到るところでICTを活用。相鉄ホテルズ傘下の各ブランドは、今後スマート化が急速に進む予定。出張の快適さも劇的に変わりそうなので、今後が楽しみです。

「スマート化」が定着すれば、社会的な課題ともなっている訪日外国人へのサービスアップにも大いに効果を発揮するだろう。ひとりのビジネスパーソンとしても注目しておきたい動きと言える。

もうひとつ紹介しておきたいのが「相鉄ホテルズクラブ」と名付けられた新会員プログラムだ。こちらもICT活用がフィーチャーされたサービスで、公式アプリをインストール利用すると多様な特典が受けられる。アプリ経由の宿泊予約をはじめ、ご到着前のアプリで事前チェックインへの対応、さらにはルームキー機能まで提供されるというので驚く。利用額に応じてよりお得になる会員ステージ制では、業界最高水準のポイント還元率最大10%を実現。クーポンも配信している。まずはWEBで詳細をチェックしておこう。

出張族には嬉しい実利的なメリットに直結する相鉄ホテルズの取り組みの数々。快適な宿泊シーンの創出に貢献してくれそうなニュー



客室に多機能タブレット導入

**Biz Life Style Pick up >>> 全4ブランドが「SOTETSU HOTELS CLUB」に対応完了**

ホテルサンルートもサービス開始! 出張に活用したい専用アプリの無料ダウンロードは以下から。

- 宿泊予約もアプリでスムーズ
- QRコードから簡単スマートチェックイン
- ゆったり11時のレイトチェックアウト
- アプリがそのままルームキーに
- 会員限定クーポンも配信予定
- 累積ポイントでお得さアップの会員ステージ制

※ホテルや予約内容によっては未対応のサービスあり。



相鉄ホテルズ 検索

<https://sotetsu-hotels.com/>

株式会社相鉄ホテルマネジメント

## SOTETSU HOTELS

THE SPLAISIR

SOTETSU FRÉSA INN

HOTEL SUNROUTE

THE POCKET HOTEL  
BY SOTETSU



My Favorite Life Style

マイペースに過ごせる あなたのオリジナルツアー

# 涼しい夏 知床で過ごす 5日間 赤い風船

7/8(月)・7/15(月)・9/2(月)  
出発日は2名様より出発保証!

## ツアーのポイント

- 1 添乗員同行で長期滞在に慣れていない方にも安心の旅  
安心して知床の旅を楽しんでいただくサポートを致します。
- 2 お客様のペースに合わせた自由な過ごし方も可能なツアーです。  
全日程、決められたコースに参加しなくてもOK!  
1日フリータイムもお選びいただけます。
- 3 滞在中にツアー相談会開催!  
お客様の体調に合わせた過ごし方や  
ツアー内容について知床ネイチャーコン  
シェルジュとスタッフが相談に応じます。

滞在中、知床をまるごと満喫できる3つのコースをご用意!

※旅行申し込み時にご予約ください。


**2日目** 赤い風船 オリジナルツアー

オプションツアー **A 知床五湖コース**  
※地上遊歩道(二湖～五湖)のご案内はありません。

含まれているもの

- 宿泊施設⇄知床自然センター専用車移動
- 知床財団ツアーオリジナルトーク・フィールド散策
- ガイド付散策(知床五湖高架木道・フレベの滝/2時間30分)

知床の大自然を「知り・守り・伝える」活動をしている知床財団スタッフが自然ガイドと共に森を歩きます。




**3日目** オプションツアー **B 知床岬コース**

含まれているもの

- 知床観光船乗船(秘境知床岬航路/3時間45分)

● 秘境知床岬航路

知床岬の先端へは船でしか近づけないまさに「秘境」です。大型船「おーらら」は揺れも少なくシャッターチャンスも逃さずお楽しみ頂けます。




**4日目** 赤い風船 オリジナルツアー

オプションツアー **C 羅臼コース**

含まれているもの

- 宿泊施設⇄羅臼専用車移動
- クルーズ乗船(クジラ・イルカ・バードウォッチングクルーズ/2時間30分)
- 知床峠・羅臼自由観光

クルーズではクジラやイルカ、シャチの大迫力を間近で見られるかも! 知床峠に立ち寄りながら専用車でご案内します。




添乗員同行、なのに気ままに満喫できる、大人の北海道・知床の旅。

今年ももう5月の終わり、うつかりしていると夏の到来。例年、非常に厳しい暑さに見舞われる近年の日本列島だけに、身体と心のクールダウン計画は早めに準備しておきたいところ。令和時代最初の記念すべき夏は、やはりサマーバケーションの基本たる北海道から始めてみたい。

旅慣れた方なら、夏の北海道と言えは馴染みかもしれない。そこで、今年は少しこだわってみよう。本紙がおすすすめしたいのは、添乗員同行の安心感と気まぐれ気ままに過ごす自由度を両得できる、ひとつ上の知床旅行。日本旅行プロデュースのツアーだが、決められたコースに参加せず、日がな一日フリータイムという選択もできるプランだ。

ポイント、旅行前ではなく滞在中に「知床ネイチャーコンシェルジュ」を含めたスタッフとの相談会が実施される点。追加のオプションツアーについての相談や、フリータイムの過ごし方も、その場で相談できるのが、知床入門者におすすめ。空きさえあれば定期観光バスなどの申し込みも受け付けてもらえるなど、とにかく体調や気分に合わせて知床の大自然を満喫できるのが嬉しい。というわけ、内容を少し覗いてみよう。

たとえば、羽田空港発のプランでは、2〜4名1室利用で

### Biz Life Style Pick up

#### 赤い風船 涼しい夏 知床で過ごす5日間

エスコート コースコード/首都圏3391128

1名参加OK	添乗員同行	マイペースに過ごせるあなたのオリジナルツアー
羽田空港 発 出発日	7/8(月)・12(月)・9/2(月)	8/26(月) 7/22(月)・29(月)
2~4名1室	98,000円	108,000円 118,000円
1名1室	123,000円	133,000円 143,000円

【2日目OP】知床五湖コース=10,000円増 【3日目OP】知床岬コース=5,900円増  
【4日目OP】クジラ・イルカ・バードウォッチングコース=12,000円増

1日目	羽田空港(11:20頃出発) → 女満別空港(13:30) 小清水原生花園(9月は能取湖のサンゴ草) オシンコシンの滝 宿泊施設(16:00頃) 【希望者参加】「ツアー相談会」 各自夕食 北こぶしにて「知床なるほどトーク」開催 !! 宿泊施設
2日目	【基本プラン】滞在中フリータイム 【OPツアー】知床五湖コース 宿泊施設(8:00頃) 【希望者参加】「ツアー相談会」 知床自然センター「知床財団スタッフのフィールド&レクチャー」!! 自由昼食&センター見学 !! フレベの滝 知床五湖ガイドウォーク高架木道1湖往復散策 宿泊施設(17:00頃)
3日目	【基本プラン】滞在中フリータイム 【OPツアー】知床岬コース 宿泊施設(9:30頃) 知床観光船(秘境知床岬航路) 自由昼食&フリータイム !! 【希望者参加】「ツアー相談会」 宿泊施設(17:00頃)
4日目	【基本プラン】滞在中フリータイム 【OPツアー】羅臼コース 宿泊施設(7:30頃) 知床峠 羅臼・クジラ・イルカ・バードウォッチングクルーズ 宿泊施設(16:00頃)
5日目	宿泊施設(9:00頃) 天に続く道 オーツク流氷館 女満別空港(12:00頃) → 羽田空港(15:35頃)

● 旅行代金はおとな1名、2・3・4日目フリータイム、KIKI知床ナチュラリゾート4泊5日の4夕・4朝食付。  
● 最少催行人数/10名(7月8日・15日、9月2日出発は2名様より出発保証)  
● 添乗員/1日目の羽田空港出発より5日目の羽田空港到着まで同行  
● 利用バス会社/阿寒バス・網走観光交通・網走バス・くしるバス・北見バス・十勝バス・根室バス・北越バス  
● 上記記載の時刻/バス会社は2019年5月現在の予定です。必ず最終日程表でご確認ください。  
● 参加人数によりバスまたはタクシーでの催行となります。

大人ひとりにつき9万8000円から。日程は4泊5日となっている。初日は女満別空港から原生花園(変更あり)やオシンコシンの滝を気軽に巡り、ホテルでは北こぶしネイチャーデスクによる知床紹介トークを聞く。この前に相談会が用意されているので、自由滞在中が好みならささく相談しよう。

2日目は、プランオリジナルに開発されたオプションツアーのコースが圧巻だ。世界遺産知床についてのレクチャーと知床五湖の高架木道をゆっくり歩くアクティビティがセットとなった知床五湖コース、観光船「おーらら」でゆったり巡る知床岬コース、そして知床峠を越えて野生動物との出会いを求める羅臼コースを日替わりで準備。いずれもコンパクトな行程で、2日目の自然散策はガイドウォーク付き、3日目の観光船遊覧は約25分という充実仕様。4日目の羅臼では、野鳥に加えてクジラやイルカの目撃も

狙うクルーズ付きという豪華さだ。また、知床五湖コースに組み込まれる知床財団の人気企画「もり森トーク&ドキドキフィールド散策」は、知床国立公園内を中心に自然保護活動に従事する人々自身による現地案内も。ここまで来ると追加コースに身を任せてもよいのだが、それでも自由形を模索したい警戒な大人のニーズに対応してくれるきめ細かさは、日本旅行ならではだ。

なお、このオプションツアーを選ばず(基本プラン)のフリータイムを選んだ場合は、本当に自分のペースで過ごせる。添乗員同行の中での長期滞在となるので、自力の旅とは安心感が段違い。普段はプライベート感を満喫し、何かあったら添乗員に相談...というわがままスタイルの休日。何とも贅沢な話だ。

1名でのお忍び参加もOKで、ホテルも選べる充実の北海道。詳しくは下記まで。

お問い合わせ・資料請求 「涼しい夏 知床で過ごす5日間」とお問い合わせください。 赤東19-0564

旅行企画・実施  
**株式会社日本旅行**  
赤い風船事業部

日本旅行 NIPPON TRAVEL AGENCY

〒103-0027 東京都中央区日本橋1-19-1 日本橋ダイヤビルディング11階  
観光庁長官登録旅行業第2号 一般社団法人 日本旅行業協会正会員

旅行業公正取引協議会 会員

ボンド保証委員会

※詳しい旅行条件を記載した書面をお渡しします。事前にご確認のうえ、お申し込みください。

株式会社日本旅行 東京予約センター

**0570-200-001**

〒131-8565 東京都墨田区堤通1-19-9  
リバーサイド隅田セントラルタワー10階  
営業時間:平日9:00~18:30、土日祝日9:30~18:00



## 砂浜も、路上も。歩きやすく、疲れにくく。

フランスが誇る世界的インソールブランドが人間工学の見地を駆使したコンディショニングサンダルが凄すぎる!

歩くとき、痛い、疲れやすい...など、ビジネスパーソンにも悩む人が多い足のトラブル。最も手軽な対策は、インソールを使うことだ。SNSなどではレビューたちが推し製品を取り上げているが、その中で定番として扱われているブランドがある。フランスの「シダス」は、ウインタースポーツが盛んな街ボワロンで40年以上の実績を持つインソールの老舗。スキー用のブーツを選手の足型に合わせるために液体を流し込んで固めるインジェクション製法のオリジネーターとしても有名な企業だ。インナーブーツの威力をさらに高めるために足裏を支えるインソールの研究に没頭し、1975年に体重から熱成形をするスポーツインソールの開発に成功。現在ではインソールを主体に世界30か国以上へと販路を広げ、インソール累計販売数は日本国内だけでも260万枚を軽く突破するという絶好調ぶりを示している。

さて、同社のインソールは、快適な踏み心地を提供するだけでなく、人間工学的な見地が強く反映されているのが特徴だ。足の骨は、傾く角度が悪いとヒザから腰、背中、さらには肩や首の関節にまで悪影響を及ぼし、痛みや疲労感を誘発すると考えられている。シダス製品は、歩行やスポーツ時の体軸を整えることで、身体の負担軽減を目指すわけだが、

### Biz Life Style Pick up >>>



ソール部分が踵から離れない! サンダル特有の「ペタペタ感」を軽減しつつインソール譲りのスペシアルな履き心地を実現。足元から崩れやすい身体のバランスをしっかりとサポート。



足元の崩れをサポート

世界中のアスリートたちも認めるこのノウハウをインソールのみに留めておくのは、いかにも惜しい。というわけで、今春、この技術を応用したサンダルが発売された。

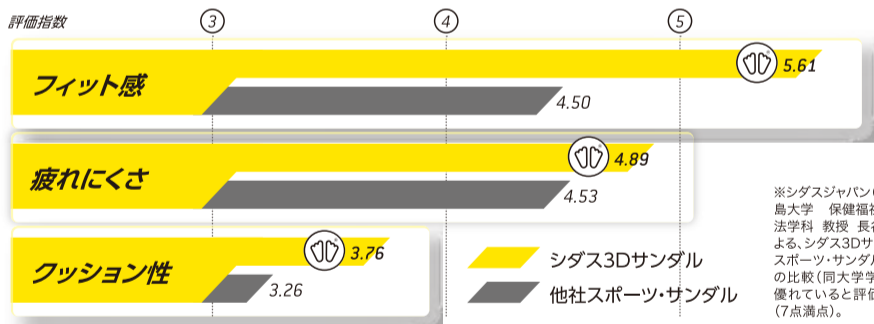
#### インソールの技術を応用 常識を覆す新しいサンダル

同社の「3Dサンダル」は、踵をピタリと安定させて足裏にかかる圧力を分散する設計が特徴。インソールと同様に立体形状を駆使することで、足元から崩れやすい体軸をリカバリ。姿勢全体のバランスの最適化をサポートしてくれる。

足を入れると、すぐにアーチ形状の足裏のフィット感が段違いであることに気付く。「一歩進むごとに踵が離れるサンダルは、あのペタペタとした不安定な歩行感もはや宿命レベルの弱点だが、3Dサンダルはこれを解決。硬さが異なる4層から成るダブルクッションで踵を固定し、砂浜では足を取られにくく、アスファルトでは衝撃を和らげる快適な歩行感を提供してくれる。また、姿勢が良くなるのか、一般のサンダルよりも視線が高く感じたりも付け加えておこう。

写真をご覧の通りデザイン性も十分で、この夏のマストアイテムの予感を発散する3Dサンダル。

#### ● 県立広島大学 / 理学療法学科 教授 長谷川正哉氏による感性工学手法を用いた官能評価結果



男性用と女性用ともに各サイズが用意されているので、ぜひ下記の各ショップ店頭でお試しを。リゾートシーンだけでなく、日常のタウンユースとしても愛用したくなるフィット感を体験して欲しい。



メンズサンダル フライデーDC 24~28cm 8,500円(税別)

レディースサンダル ホリデーDC 22.5~24.5cm 8,500円(税別)

#### ビズスタ特典

下記各店とも先着3名様限定! 期間中3Dサンダルを購入の方にオリジナルシューズバッグをプレゼント

※2019年7月31日まで。品切れの際はご容赦ください。 ※スタッフに「ビズスタを見た」とお伝えください。

#### 東京都内の3Dサンダル取扱店

ポディア 飯田橋店	足立区千住関屋町8-18	TEL.03-3881-2615
さかいやすスポーツ シューズ館	千代田区神田神保町2-14SP神保町ビル1F	TEL.03-3262-0433
ハロルドインク	世田谷区千歳台1-23-12	TEL.03-5429-9797
ミスターエマ	中野区中野5-52-15	TEL.03-3385-7284
西武池袋本店	豊島区南池袋1-28-1 8Fスポーツ売場	TEL.03-5949-5769
ウォーキングフォーエバー国分寺マルイ店	国分寺市南町3-20-3国分寺マルイ5F	TEL.042-349-6342
足道楽町田本店	町田市森野1-38-5赤司ビル1F	TEL.042-711-6882
ポディア 聖蹟桜ヶ丘店	多摩市関戸1-11-1京王アートマン聖蹟桜ヶ丘店A館4F	TEL.042-337-2587
ウォーキングフォーエバー昭島店	昭島市田中町610-4モリパークアウトドアヴィレッジ内	TEL.042-519-7527
足道楽立川店	立川市錦町2-2-26 エトワール立川104	TEL.042-519-3545



オンラインショップはこちらから

<https://sidas.shop-pro.jp>



シダスジャパン株式会社

横浜市中区不老町2-9-1 関内ワイズビル7F  
TEL.045-263-9559

シダス

検索

<https://sidas.co.jp/>

My Favorite Life Style

Grand-Slam GOLF SHIRTS

Exclusively Munsingwear SINCE 1886

with the ACTION-FREE Underarm Gusset! The absolute latest! This action free underarm gusset is perfect for all movements. The gusset part always returns to the original shape and fit. It is comfortable in any occasion and machine washable. The collar at the back part of the neck has a button that keeps the collar in good shape. Try today and feel the Munsingwear's original shirt.

100% CALIFORNIA COTTON

MODEL 1960

MADE IN THE U.S.A.

MODEL 1970

銀座旗艦店限定

MUNSINGWEAR grand slam

Fine sportswear for men and women's. Quality, comfort and performance, identified with the world-famous Penguin, Little Pete, by Munsingwear. We bring quality to life.



【左】60's 復刻 MADE IN USA ポロシャツ (全3色) 13,800円(税別) ネイビー・ホワイト・ボーダーの全3色展開

【右】70's 復刻 MADE IN USA ポロシャツ (全6色) 12,900円(税別) ネイビー・ホワイト・ボーダー・レッド・ブラック・グリーンの全6色展開

ゴルフの代名詞と呼ばれていたあのポロシャツが還ってきた。

懐かしいのに新しい、上質を知る大人たちに贈るライフスタイルの新定番。

60's 復刻 MADE IN USA ポロシャツ

多少なりとも年季の入ったゴルフファンなら、上の写真を見た瞬間に「おお」と声が出る人もいるだろう。かつてはアマチュアゴルフの代名詞のように持て囃された「あのポロシャツ」だが、懐かしアイテムではない。令和の大人たちのための最新モデル、真正銘の現行コレクションとして選んできたのだ。

世界のゴルフファンを魅了する米国ゴルフウェアブランド

今から130年以上も前の1886年、アメリカ北部のミネソタ州ミネアポリスで創業した「マンシングウェア」。アンダーウェアからスポーツウェアへとラインナップを拡大し、ニットウェアメーカーとして順調な成長を遂げていた同社は、1953年、当時のトッププロをはじめとする全米のゴルフ約1500人を対象に大規模なアンケート調査を実施する。その2年後、世界初となるトップのゴルフ専用シャツを発表。収集した回答のもと、ゴルフ独特のムーブを計算に入れて設計された専用ウェアは絶賛を浴び、大統領やハリウッドスターらVIPも愛用するアマチュアゴルフの定番へと躍り出る。こうして、上の写真にもある同社のトレードマークのペンギン「リトルピート」は、世界のゴルフファンに愛されるマスコットとなったわけだ。

60年代に発売されていた当時の商品が忠実に再現されたポロシャツは、襟と袖口にあしらわれたラインがアクセント。胸にはリトルピートの愛称で親しまれるお馴染みのペンギンマークが光る。現行品との大きな違いは、スイング時のストレスを軽減させるラグランスリーブ&アクションガゼット。織りネームやペンギンマーク、胸ポケットはもちろん、包装バックまで見事に再現された名品は、半世紀以上を経たリットストックさながらの様子。カリフォルニア産のコットンを採用したレギュラーフィットなポロシャツは、真正銘のMADE IN USAだ。開発当時のデザインと機能性を受け継いだクラシックな1着はマンシングウェアのDNAそのものと言っても過言ではない。

70's 復刻 MADE IN USA ポロシャツ

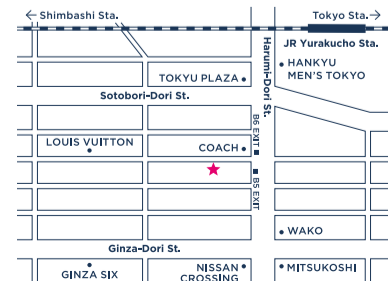
ポロシャツが世界的に愛用されるようになった70年代のモデルを再現した名品は、胸ポケットを省略。そしてセットインスリーブになった現代ポロの原型ともいえる。まさにシンプルイズベストなデザインは、胸にペンギンマークを配した何ともピュアなポロシャツだ。カリフォルニア産コットンの自然な風合いを生かしたブレインなボディが最大の魅力と言え、MADE IN USA ポロ。単色だった織りネームはマルチカラーとなり、そこにはグラッドスラムの記載がある。60's ポロ

と同様に当時の包装バックと下げタグまで丁寧に再現されている。数多くのゴルフファンに愛され、スポーツシーンにももちろん、半世紀にわたり紳士に愛されてきた、これぞポロシャツの王道なのだ。

大人のこだわりを心得た旗艦店を銀座にオープン

「マンシングウェア クラブハウス 銀座」は、本国の空気を再現するようなインテリアが印象的な銀座5丁目の新ランドマーク。店内には、日本製の最高峰「マンシング」シリーズや米国製のビンテージコレクションをはじめとする高品質&高機能ポロシャツがズラリ。特に限定モデルのクオリティは一見の価値アリなので、ぜひ店頭で現物のチェックを。上質を知るゴルフファンなら、これは「買い」だ。

ご来店いただいた方に、**もれなく/限定ステッカーをプレゼント。**  
※令和元年6月30日(日)まで  
※「ビズスタを見た」とお伝えください。



Munsingwear CLUBHOUSE

マンシングウェア クラブハウス 銀座  
東京都中央区銀座5-5-18  
TEL.03-6228-5963 営業時間/11:00~20:00

マンシングウェア 銀座 検索 www.munsingwear-jp.com/ginza



My Favorite Life Style



BEFORE



AFTER



## 買い替えるなら 37,800円、取り換えるなら 3,800円



ストリンガ ジョバンニ フルグレインレザー  
幅3cm×長さ120cm 4,860円(税込)  
替えベルト 3,800円(税込)~  
※長さ、幅は各種あり



実用新案取得モデル  
幅3cm FBM10 9,260円(税込)  
バックルのみ 7,560円(税込)~



靴や鞆、バスケケースなどの革製品は、シャツやスーツ以上に長期にわたって使用することが多い。五年、十年と使い込むうちに細かな擦り傷などに晒されることになるが、それも「味わい」の一部として愛でるのがお約束だ。ただ、中には意外に早く「寿命」を迎える品もある。それは、ベルトだ。

ビジネスパーソンであれば毎日手にするであろう革製のベルト。見るからに頑丈そうだが、バックルを刺すように通す穴は、当然、非常に傷みやすい。また、革帯(ベルト本体)の端の切り口にあたるコバ部分は布との摩擦が多いため破れや色落ちが生じやすく、ベルト通しの遊革(ぐるぐる回る部分)もヘタリや擦り切れが目立ちやすいという弱点も。味わいが魅力の革だが、ベルトだけはこの「年季」が美しく見えないのは、日々のビジネスシーンで実感の通りだ。

では、革帯が傷んだらどうするか。残念ながら、買い替える以外に選択肢がないのが実情だ。しかも、使い込んだベルトは、愛着を持つほどに捨てられず、かと言って使う目処も立たず。結局、タンスの底で眠らせるしかない。

革が問題なのにバックルでと新調し、また指に馴染むのを待つというのは、考えてみれば奇妙な話。「革を気軽に交換できればいいのに」と、疑問を抱かない方がおかしい。というわけで、革帯部分を自分で交換することを前提としたベルトに注目が集まっている。

フォーマルに、ビジネスに、そしてカジュアルに...  
「着替え」も楽しめるベルト

「ジョルジオスタマッタ」は、イタリアはミラノに工房を持つベルトブランド。同社が展開する「ストリンガ」は、経年劣化やウエスタサイズが合わなくなった時を見越した「替えベルト」のコレクションだ。革帯のいずれかの部位が消耗したら、自分で簡単に交換できることが最大の特徴。素材やサイズ、カラー、価格帯が豊富で、専用のバックルも含めて多彩なラインナップが用意されている。製品は本物だ。イタリア直輸入の革に、ハイブランドでも使用されているバックルの組み合わせは、想像以上にすっきりと重厚な味わい。左の写真の人物はジョルジオスタマッタ氏ご本人だが、実は誰もが知る世界的な名門ブランドのベルトを多数手がける著名な職人で、工房の技術はまさに折り紙付き。品質を重視する方も、一度手にすれば安心するはずだ。

コレクション専用を用意されているバックルは、無期限の保証付き。ストリンガの交換は非常に簡単なので、破損時のスベアとして使うだけでなく、ファッションとして「着替える」のもおすすめだ。同じバックルをベースに公私で革帯を使い分けたり、靴や革小物と色味を統一するというコーディネートも楽しそうだ。

今なら、無料でネームを箔押ししてくれる購入者サービスも。大人のさりげない自己演出にも最適なので、下記サイトで取扱店などの確認を。

### ビズスタ特典

オンラインショップにて注文時、備考欄にキャンペーンコード「ビズスタ」を入れて頂くと、ストリンガのみのご購入でも名入れ無料

※令和元年7月31日まで



ストリンガ

検索

www.giorgiostamerra.jp/

My Favorite Life Style



団体臨時列車「カシオペア紀行」 写真提供/JR東日本



ハイグレード車両E655系「なごみ(和)」 写真提供/JR東日本

乗車自体が非日常。特別な車両を体験できる列車の旅。

コースNo. **B2183**

「カシオペア紀行 盛岡行き」で行く  
爽涼の「奥入瀬溪流」「十和田湖」「八甲田」



カシオペア ダイニングカー



奥入瀬溪流

夏、東北を縫う絶景列車の旅  
寝台列車で眠る浪漫も満喫  
定期運行を終了した寝台列車が団体臨時列車として復活！  
普段は味わえない寝台列車を利用した、夏の東北縦断の旅。2泊3日の日程で、十和田湖、奥入瀬溪流、八甲田と東北を代表する景勝地をめぐる。  
瑞々しい緑の絶景の中を快走する「カシオペア」は、ダイニングカーが連結。列車内とは思えない上質感が漂う中でいただく懐石御膳は格別のひとときだ。  
初日の車中泊では列車旅の浪漫を味わい、目覚めた後は東北の自然をゆつくり満喫。2日目の宿泊先は人気の溪流リゾートホテルなので、こちらも楽しみだ。

2泊3日(車中1泊) 食事/朝2回、昼2回、夕2回 出発日/2019年7月27日(土)  
募集人員/40名 最少催行人員/20名 ※ご予約は出発の17日前まで

■旅行代金/大人1名様	1室2名	1室1名
上野駅発・東京駅着	<b>140,800円</b>	<b>200,800円</b>

■行程 赤字:入場観光 青字:下車観光 JR バス 食事

- 上野駅(16:20頃) → (団体臨時列車・カシオペア紀行 盛岡行き・カシオペアツイン1階席または2階席または車端席) → ★夕食はダイニングカーで懐石御膳を用意。泊 カシオペア【車中泊】
- 盛岡駅(7:30頃) → つなぎ温泉(朝食・入浴) → 発荷峠展望台(十和田湖と外輪山の眺望が美しい展望台) → (昼食) → 奥入瀬溪流(ガイド同行で散策) → ホテル(15:30頃) 泊 奥入瀬溪流/星野リゾート 奥入瀬溪流ホテル(和室または洋室)
- ホテル(9:30頃) → 八甲田ロープウェー(ゴンドラから眺める雄大な景色) → 八甲田ホテル(昼食) → 青森県立美術館 → 新青森駅 → (東北新幹線・普通車指定席) → 大宮駅 → 東京駅(19:00~20:40)

※2泊目の部屋タイプは選べません。また、禁煙の部屋のみとなります。※往路の乗車駅は上野駅のみとなります。大宮駅では乗車できません。また途中駅でドアは開きません。復路は大宮駅・上野駅(一部コース除く)で下車可能です(返金はありません)。ご予約の際にお申し出ください。※当日は上野駅改札外で15:00~15:50の間で受付予定です。そのまま車内への乗車はできません。カシオペア紀行は定期運行時とは車内サービスが異なります。カシオペア紀行は臨時列車のため、各地の出發及び到着時刻が変更になる場合があります。カシオペアツインは1階席又は2階席又は車端室利用となります(指定不可)。カシオペアの禁煙・喫煙は選べません。カシオペア客室にTVモニターはありません。※当運行日については、シャワーカードの販売はありません。予約不要のバブタイムは営業予定です。ご利用は先着順です。※12号車ラウンジカーにはエンジンが搭載されています。このエンジンに不具合が発生した際には、ラウンジカーが連結されません。※ダイニングカーでの食事は相席及び壁側の席となる場合があります。ダイニングカーは定員制のため、お子様用の準備椅子はありません。※提供する食事はアレルギーの対応ができません。あらかじめご了承ください。貸切バス会社:秋北バスまたは同等の会社

コースNo. **B4090/B4093**

「なごみ(和)」で行く  
世界のウイスキーと山梨の名酒を味わう



なごみ(和)車内 写真提供/JR東日本



清里ウイスキーフェスティバル

上質な乗り心地を追求した  
団体臨時列車「なごみ(和)」と初夏の山梨の旅  
ごく限られたツアーでしか乗車できないこのハイグレード車両を堪能する1泊2日の旅が実現。今回は、山梨が誇る銘酒を楽しむテーマツアーとなっている。E655系ハイグレード車両「なごみ(和)」は、これまでにない高級感と上質な乗り心地を追求して開発された列車。ゆったりとしたシートをはじめ、運転室車掌室に設置されたカメラのリアルタイム車窓映像など、まずは噂の豪華列車の楽しみを満喫。旅のハイライトは、酒&食にまつわる屋外イベント「清里ウイスキーフェスティバル」や「ホクトサケグルグル」。試飲が許される列車の旅で、自分だけのとっておきの一杯を見つけてみてはいかがだろうか。

1泊2日 食事/朝1回、昼2回、夕1回 出発日/2019年6月22日(土)  
募集人員/25名 最少催行人員/18名 ※ご予約は出発の14日前まで

■旅行代金/大人1名様	「なごみ(和)」	1室3~4名	1室2名	1室1名	
新宿駅発着	コースNo.B4090	グリーン車	-	60,800円	68,800円
	▲ネオオリエンタルリゾート 八ヶ岳高原 宿泊	VIPシート	-	63,800円	71,800円
新宿駅発着	コースNo.B4093	グリーン車	60,800円	64,800円	69,800円
	●1000Mのおもてなし 八ヶ岳ホテル風 宿泊	VIPシート	63,800円	67,800円	72,800円

■行程 赤字:入場観光 青字:下車観光 JR バス 徒歩 食事

- 新宿駅(8:30頃) → (団体臨時列車・ハイグレード車両E655系「なごみ(和)」・グリーン車指定席またはVIPシート・昼食/弁当) → 小淵沢駅(11:30頃) → 清里寮ジャージーハット → 萌木の村オルゴール博物館 → 清里ウイスキーフェスティバル(萌木の村) → ホテル(19:00頃)

コースNo.B4090 泊 ▲【コテージ】(洋室または和室または和洋室) コースNo.B4093 泊 ●(洋室または和室)

- ホテル(9:00頃) → 北杜市酒イベント(七賢・シャルマンワイン) → サントリー白州蒸溜所(見学・昼食) → 小淵沢駅 → (特急列車・普通車指定席) → 新宿駅(18:40頃)

※添乗員はいずれかの宿泊施設に泊まります。※コースNo.B4090の温泉は大浴場のみとなります。※コースNo.4093は風呂なし・禁煙客室となります。温泉は露天風呂のみとなります。※部屋タイプは選べません。※1日目は清里Whisky Festival 2019 in MOEGINOMURAイベントに参加。2日目北杜市酒イベントはHOKUTO SAKE GURUGURUに参加となります。※VIPシートは数に限りがあります。※未成年の方の参加はできません。※復路は八王子・立川(一部コース除く)で下車が可能です。※当日(7:20~8:10)に新宿駅(改札外)にて受付を行います。※「なごみ(和)」の発着時間は変更となる場合があります。また、途中駅ではドアは開きません。※「なごみ(和)」では車内販売はありません。必要な飲食物は事前にご用意ください。※列車の座席位置は選べません。1名参加でも2人掛けの席で相席の場合があります(全車両禁煙)。※雨天時もイベント開催となりますが、荒天の場合は中止となる場合があります。貸切バス会社:茅ヶ岳観光バスまたは同等の会社

(株)びゅうトラベルサービス 大人の休日予約センター

03-3841-0121

営業時間/平日9:30~18:00、土・日・祝9:30~17:30 ※午前中・月曜日・月末は電話が混みます。

インターネットでラクラク予約!

日本の旅、鉄道の旅

検索

【ご案内】●全行程添乗員同行●国内旅行傷害保険付き●旅行代金には、行程に明示された交通費、宿泊費、食事代、消費税等諸税およびサービス料が含まれています。●お申し込みの際には、別途お渡しする詳細旅行条件書をお受け取りになり事前にご確認の上お申し込みください。●交通機関(JRダイヤ改正含む)・道路状況・気象条件等により、行程および記載の時刻が変更となる場合があります。●相部屋はお受けできません。●行程表の発着時間は2019年5月1日現在を基準にしています。●受付状況により満席または催行中止の場合もございますのであらかじめご了承ください。●写真は全てイメージです。●貸切バス会社について:当社基準のバス会社はホームページからご覧いただけます。http://www.v-travels.co.jp/pdf/bus.pdf ご覧にない方は「大人の休日予約センター」へご請求ください。

My Favorite Life Style



薩摩びどろ工芸 薩摩黒切子 最新作 **朔-saku-**

ガラスであるにも関わらず、光を完全に遮断する「漆黒」の実現で衝撃を与えた、薩摩びどろ工芸の代名詞、薩摩黒切子。「朔」は、漆黒の夜空、「作」「咲」など多彩なイメージから生み出された今年限定のコレクション。細工の繊細さが浮き彫りにされることで、改めて黒切子の真髄を示す意欲作だ。

人気の「薩摩の漆黒」に新作が登場

和の文化の再評価が進む昨今、中でも人気を集めているのが、切子細工を施したガラス製品だ。江戸切子と双璧を成す存在の「薩摩切子」は、繊細な濃淡を描くほかしの美が特色。幕末の名藩主・島津斉彬の元で栄えた製造技法は一度途絶えたが、近年、職人らの尽力で見事に復元された。金赤や瑠璃、そして藍。圧巻の色を蘇らせた「薩摩びどろ工芸」は、現在では自社独自の色を開発するほどの技術力を蓄える。「薩摩黒切子」の最新コレクションをはじめとする同社製品は、来月より日本橋三越に再来予定。インテリアに、食卓に、晩酌に…と万能な美、どうぞお見逃しなく。

日本橋三越にて6月5日(水)~11日(火)催事実施



▲ホームページ ▲「朔」動画



薩摩びどろ工芸株式会社  
鹿児島県薩摩郡さつま町永野5665-5  
TEL.0996-58-0141  
www.satuma-vidro.co.jp/

My Favorite Life Style



窓辺のコーディネートを楽しく

さらなる上質なやすらぎを。

ロールスクリーンやパーチカルブラインド、ブリーツスクリーン、パンフォーブラインド、アルミブラインドを掲載した「ニチベイ」の人気カタログ「ポポラ」がモデルチェンジ。全87色のカラーラインアップ、多機種&多操作方式でさまざまなインテリアテイストにフィットする「ポポラ」として今月15日に発売された。  
メイン生地「ポポラファン」は3機種に対応しているため、同じ生地でも多様なタイプの窓をコーディネート可能。透けにくく機種によっては洗濯もOKなど、使いやすさも魅力だ。また、遮熱性能を持つシースルー生地や和室に合う不織布生地、水まわりにも使用できるブラインドなども新登場。詳しくはウェブサイトに。

Biz Life Style Pick up >>> 新操作方式「スマートコード式」にも注目

「誰もが安心して使えるものをつくりたい」という想いから安心安全な商品をリリースするニチベイ。右の写真の「スマートコード式」では、操作コードがループ状になっておらず、また、高い位置で操作するため、小さな子どもやペットの身体に絡まる心配がない。安心の新操作方式で、子育て世帯にもおすすめだ。



お客様相談窓口 TEL.03-3272-2595 ニチベイ 検索  
株式会社ニチベイ 日本橋ショールーム 東京都中央区日本橋3-15-4 1F  
TEL.03-3272-0445(ショールーム受付専用) 営業時間/9:00~17:30 日祝定休

My Favorite Life Style



ワクワク感に満ちた料理やデザートの数々、そして窓越しの庭園と壮麗なシャンデリア。大切な人と特別な夜を過ごすに相応しい店として、安心して利用できるのが嬉しい。(※写真はイメージです。)

ビズスタ特典

ビズスタ 特別メニュー



**Biz Life style 読者限定**  
**特別ディナーコースをご用意**  
13,000円(税込・サ別)の特別ディナーコースをご予約の方にグラスシャンパンをサービス  
期間/2019年6月1日(土)~6月30日(日)  
※1名につき1杯。※要事前予約。詳細は下記まで。

イル・テアトロ(ホテル椿山荘東京内)  
東京都文京区関口2-10-8 TEL.03-3943-5489  
アクセス/JR「目白」駅より タクシーで約7分  
営業時間/ディナー17:30~  
L.O.21:00(ディナーコース L.O.20:30)  
https://hotel-chinzanso-tokyo.jp/restaurant/ilteatro/

観劇に出かけるような高揚感。  
「ホテル椿山荘東京」、イタリアンの名店。

山の手本来の美しい四季を映す庭園でも有名な「ホテル椿山荘東京」。東京を代表するラグジュアリーホテルの一角だけに味覚の面でも超一流だが、館のメインダイニングとして内外のエグゼクティブに親しまれているのが、このレストラン。本格イタリア料理店「イルテアトロ」だ。  
店内は、まさに上質を知る大人に相応しい優雅さ。壮麗なベネチアンガラス製のシャンデリアの下に展開されるクラシックなインテリアは、特別な会食時の雰囲気を感じさせる盛り上げてくれる。また、窓越しに森のように広がる庭園風景も格別。「劇場」を意味する店名の通り、観劇を愉しみに出かけるような高揚感に包まれる。  
初めて訪れる時は、迷わず「こなく」コース料理を。ひと皿ひと皿が舞台の一幕幕を愉しむかのような本格イタリア料理を、たつぷりと満喫しよう。本紙のおすすめは、今回特別メニューとして用意された1万3000円のコースプラン。4種のアンティパストから、高濃度の甘いトマトと生雲丹のバスタ、メイン料理の和牛サーロインのグリリアータまで、旬の素材にこだわる料理長渾身の作品を気軽に味わえる。記念日など特別な日に、大切な人と味わう料理として最適だ。  
なお、来月の1か月間は、左記の通り、本紙読者に特別なプレゼントを用意されている。ちようどのコースが対象となっており、誕生日や結婚記念日などのイベントを控える方におすすめなので、まずは事前予約から。料理とインテリアが織りなす世界観、ぜひ堪能を。

BizLifeStyle Information

TOPICS



株式会社インテア・ホールディングス  
 格安&高品質なプリント宅配と  
 フォトブック&ストレージが一体になった  
 スマホ写真の活用支援サービス

PRIMII - プリミィ -

● DATA

- ◎写真屋さん品質のL判プリントが1枚あたり5円に1(送料別途)
- ◎加入翌月からフォトブックが毎月1冊無料に!
- ◎5GBまでの写真データ保管サービス付き!



詳しくはWEBで!  
<https://primii.jp/>

東京都中央区新川1-26-9  
 新川イワデビル3階

「プリミィ」は、スマホ撮影の楽しさを広げてくれる月額3000円のWEBサービス。高品質L判写真を一枚あたり5円までプリント&宅配してくれるほか、A5またはA6サイズのフォトブックは加入翌月から1冊無料に。さらに5GBまで保存可能な写真データ用のストレージ付きという充実のサービスを提供中だ。

子どもやペット、友人たちの姿を撮りためていらっしゃる方なら、ベストな一枚を残す楽しさを「存じ」のはず。インテアづくりやプレゼントにも最適なので、スマホの中に眠らせず、もっと活用を。

TOPICS



税理士法人better  
 申告にかかる費用とプロセスの見直し

顧客満足度 No.1 宣言 定額30万円の相続税申告 圧倒的な業務効率化

● DATA

- 東京都中央区日本橋人形町1-5-5 芳町ビル301
- ◎地下鉄「人形町」駅徒歩1分
- TEL.03-6810-8408
- 受付時間/平日9:00~18:00 土曜10:00~12:00



無料相談も 随時受付中!  
 詳しくは WEBサイトで!

<https://tax-better.com>  
 ※交通費などの実費別途。保有不動産3件まで、非上場株式・海外資産は定額対象外。

相続税対策に悩む人が多いが、意外に抜け落ちがちなのが、申告に係る税理士報酬だ。自宅と賃貸物件で総額1億円を3人で相続する場合、60~70万円前後になることも少なくないというので無視することはできない。

そこで注目したいのが、人形町の「税理士法人better(ベター)」が今年から開始した、追加費用が一切発生しない定額料金サービスだ。遺産総額や相続人数、面談回数などに関係なく、一律30万円定額\*という大胆なサービスを実現。相談プロセスのデジタル化を推進し、コストに加えて手間や時間を圧縮している。詳しくは左記のとおり。

TOPICS

After ← Before



DATA 渡邊 清子さん 年齢52歳 / 7ヶ月で18kg減 ウエスト19cm減

40代からの「痩せにくい身体」に、漢方のチカラを

創業90年、累計で実に10万人以上の健康づくりを見守ってきたという老舗漢方薬局のダイエットカウンセリングサービスが好評だ。「食へなくても痩せない」「運動しても痩せにくい」などをお悩みの方の相談が多いとのこと。理由は、40代以降になるとホルモンバランスが崩れることにより代謝が落ちてきて痩せにくくなるそう。ヒルマ薬局の漢方ダイエットは、漢方のチカラを体質改善や痩せやすい身体づくりに活用していくわけだが、自ら体験した店長が「2か月で約7キロも落とせました」と証言するメソッドなので、ぜひ試してみたい。

過去12年で62009人が利用したというダイエットサポートは、まず60~90分のカウンセリングから。漢方は試してみたいけれど、何をどう選んでよいのか分からないという方にもおすすめなので、まずは下記に連絡を。

カウンセリング予約はこちらから ☎ 0120-642-600  
 ※午前9時~午後8時(日・祝以外)

ヒルマ薬局 本店 〒170-0011東京都豊島区池袋本町1-46-5 www.hiruma.net

BizLifeStyle Present

●PRESENT

各1名 計3名様



- ルクレティア セラム ホルダーセット <定価/35,640円(税込)>
- ルードヴィヒ セラム ホルダーセット =写真 <定価/62,640円(税込)>
- セラフィエル セラム ホルダーセット <定価/93,960円(税込)> 各1名様



ホルダーはカメラのレンズにも使われる透明度の高い高品質な素材でつくられており、一つ一つ磨き上げている。

● プレゼント

fearless セラムホルダーセット

※商品の指定はできません。

エイジングスキンケアにアートの香りを乗せたコスメアイテム

アートとエイジングスキンケアの融合という斬新なコンセプトを掲げるコスメブランド「フィアレス」が注目を浴びている。インテリアに溶け込むようなオリジナルホルダーとのセット展開は非常に上質感も高く、プレゼントとしてもおすすめです。

今回は「ルクレティア」「ルードヴィヒ」「セラフィエル」のセラム3商品を1名ずつに、建築デザイナーの天野善啓氏が手がける美しいホルダーとともに、毎日のスキンケアアイテムをラグジュアリーなひととき。

提供/株式会社fearless

商品のお問い合わせはフリーダイヤルへ  
 TEL.0120-422-433 受付時間/9:00~21:00  
<https://fearlessjapan.com>

●PRESENT

1組2名様



ブランド食材と甲州ワインの贅を満喫 新宿からのアクセスも良好な 山梨・春日居温泉のリゾートホテル



甲府盆地の夜景とともに山梨県産ワインを堪能できるワインバーで有名なホテル。勝沼産の甲州ワインを中心に約90種を常時揃え、グラスワインも多数。熟練のソムリエが豊かな旅の夜を演出してくれるので、特別な記念日にもおすすめです。

開放的な露天風呂、御影石を贅沢に使った大浴場で寛ぐ温泉も楽しみだ。高アールカリ性単純泉で、柔らかくやさしい美肌の湯として女性陣に人気。料理は、創作和会席料理と中国料理。特に前者では、甲州ワイン、ビーフや富士桜ホーク、甲斐サーモンといった山梨が誇るブランド食材を堪能できる。河口湖などの観光拠点としても最適だ。

● プレゼント

一泊二食付 無料宿泊券

有効期限/令和元年9月30日まで  
 ※8月10日~8月17日、満室日など対象外の期間あり

提供/ホテル春日居 www.hotel-kasugai.com/

山梨県笛吹市春日居町小松855 TEL.0553-20-2000  
 交通/【電車】新宿より約90分のJR「石和温泉」駅より無料送迎バスで約5分  
 料金/1泊2食付17,820円(税込・入湯税別)~ 部屋数/88室

プレゼント応募方法

下記WEBサイトの応募フォームへ必要事項をご入力の上、ご応募ください。プレゼント当選者の発表は、商品の発送をもって代えさせていただきます。

<http://www.biz-s.jp/present/>

ビズスタ

検索

応募締切  
 6月27日(木)



My Favorite Life Style



# 強烈な臨場感!

## 美術品のオークション現場に潜入

国内競売の最高落札額を記録したピカソ『泣く女』で注目を浴びる「アイアート」社の公開オークションに参加してみた



下見会風景



オークション風景

「一般的な公開オークションでは、まず全出品作品が展示される「下見会」が行われる。開催日の2〜3日前から実施され、作品の状態などを自分の目で確認するわけだ。中には、手で触れられる出品作もあるので、入札予定者は必ず来場すべき。オークション参加者に做って「品定め」と洒落込んでみたが、作品たちが発するオーラは特筆モノ。美術館の展示とはまた異なり、作品を至近距離で堪能できる。素人目にも「ピン」と伝わってくる。一種異様な熱量。筆舌に尽くし難いので、ぜひ会場で味わってみて欲しい。また、これらの貴重な出品作品は、

### 下見で本物のオーラに酔い オークション当日へ

何とも魅惑的な雰囲気の中、美術品のオークション。最近ではネットメディアなどでも落札価格が話題になることが多いが、そのひとつがこれ。昨年6月、「アイアート」が自社の10周年を記念するオークションに出品されたパブロ・ピカソの『泣く女』だ。まあ「億」は容易に予想できたが、競りは何と10億円にまで達し、国内オークション史上最高落札額を大幅に塗り替えることになった。

事前に査定元の、厳選された品々が出品される。もちろん、査定結果が出品者の希望する価格と折り合わない場合は成立しない。展示されている作品は全て、出品者個々の思いが詰まった作品となるわけだ。

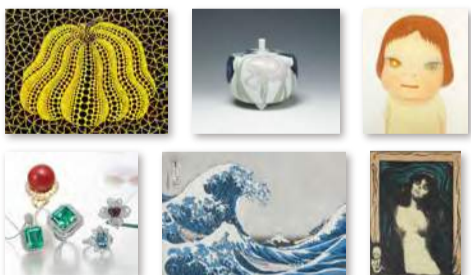
さて、次はオークション当日だが、事前に登録しておけば、会場への入場はスムーズ。意外に気軽に入れるのだが、何と出品数が400作品にも達することを知り、緊張感が走る。これだけの数の「本物」が1日で競りにかけられるのだから、進行は極めて効率的で円滑だ。クールに席に着いている参加者たちだが、お目当ての作品が登場すると、自然と前のめりになる。取材者である本紙スタッフも額と掌に汗をかくという、この臨場感。

一瞬にして数千円が動き、すぐに累計で億を突破する取引が目の前で繰り広げられる…。オークション（競売）が30万円で競りを開始した。50万、100万…会場からも声が上がって、みるみるうちに金額が上がっていく。最終的に2千万円でハンマーが叩かれた。他にも、スタート価格から10倍以上に跳ね上がる作品も多々あった。この結果は、出品者にとって、非常に喜ばしいことであろう。

主催のアイアート社は、昨年創立10周年を迎えた企業で、年に5回ほど公開オークションを開催。内外の美術作品からジュエリーまで多様な品を取り扱っているが、出品者、参加者の両者から信頼が厚く、貴重品多数。先のピカソ作品はその好例でもある。今年も続々と公開オークションを開催予定で、スケジュールは下記の通り。

出品は随時募集しており、出品希望の作品に関する画像、情報（作家名、作品名・サイズ等）をわかる範囲で同社までお送りいただければ、無料で査定が受けられるとのこと。お手持ちの作品があれば、ぜひ依頼してみてください。

### 美術品の売却をご検討の方



#### 取扱ジャンル

- 現代美術
- 古書画
- 浮世絵
- 中国美術
- 日本絵画
- ジュエリー
- 西洋絵画
- 陶磁器 等



Lot.58

東山 魁夷  
『晴日』

落札予想価格:2,000~3,000万円

落札価格:3,200万円



Lot.328

板谷 波山  
『雛手桃模様花生』

落札予想価格:3,000~4,000万円

落札価格:3,800万円



Lot.376

陳 鳴遠  
『宜興碧紫泥蓮房式水盂』

落札予想価格:30~50万円

落札価格:2,000万円

春季特別オークション  
落札ハイライト

#### オークション スケジュール

No.58 開催日: 7月6日(土)

秋季特別 開催日: 9月28日(土)、出品締切: 7月29日(月)

No.60 開催日: 11月30日(土)、出品締切: 10月11日(金)

2020年  
3月19日~20日  
グランドハイアット  
香港にて、下見会を  
開催します。



出品査定無料、まずはご連絡を。

☎ 0120-023-778

🌐 www.ise-art.co.jp

✉ info@ise-art.co.jp

LINE iartauction



ビズスタ特典

ビズスタをご覧になってお問い合わせした方に、  
カタログ1回分(3,000円)を無料で差し上げます!

アイアート株式会社  
東京都港区新橋5-14-10 新橋スクエアビル3F

アイアート株式会社 検索

i ART  
auction