

働く男のライフスタイル情報紙

Biz Life Style

[ビズスタ関西]

10th Anniversary

since 2008

NO.55
2018 11

ビズスタ NO.56 は2019年1月25日(金)発行

『BizLifeStyle』は東京、神奈川、名古屋、関西、京都、仙台、福岡、広島、岡山にて68万部発行
下記URLまでアクセスを。

www.biz-s.jp

広告掲載に関するお問い合わせ・申し込みは
TEL.06-6150-1257 FAX.06-6150-1256

企画・制作/株式会社ディリースポーツ案内広告社 関西支社
〒532-0004 大阪市淀川区西宮原2-1-3 SORA新大阪21 15F
©2018 DAILY ADVERTISING AGENCY CO.,LTD



「表現者」の、新境地。

中川晃教、西川貴教ら日本のミュージカル界、音楽界を牽引する主役級実力俳優が集結する「サムシング・ロッテン!」。今回、ウィリアム・シエイクスピア役に挑む西川貴教さんへの直撃インタビューが実現。見どころと意気込みを伺った。

— 今回の作品に出演されることになったきっかけを教えてください。

去年のクリスマス、出演させていただいた番組の作家の方から「どうしても会いたい」と言っている人がいるんだけど」というメールをいただきました。「ご都合を仰っていただければスケジュールを調整しますよ」と返信したら、「いや、今、楽屋の前に居るらしいんだけど」(笑)。それが福田雄一監督でした。

— 今回の制作会議の中では、何度か僕の名前が挙がっていたそうなんです。詳しくお話を伺うと、スケジュールの面がネックになりそうな気配で。ミュージシャン活動もありましたから、最初は正直「難しいかな」という印象でした。

— それが「転じたのは」?

「この役だけは決まっていた」ということで、その後も熱心に通ってくださいましたスタッフのみなさんの情熱です。ならば、何とかするしかないですよね。

— 西川さんにとっても、今回の役どころは少し毛色が違いますよね。

— これまでは、ご覧いただくみなさんと一緒に物語の渦の中に飛び込んでいくような役柄が多かったのですが、今回はウィリアム・シエイクスピアその人ということで、確かに異色かもしれませんね。今年出演した作品と比較しても正反對の役柄ですから、役者として少しでも幅が広がっているのであれば素直に嬉しく思います。

— 西川さんに期待されているのは、どんな役割なのでしょう?

福田監督が仰っていたのは、「とにかく「歌」ですね。作品の大きな見どころですので、「歌」については妥協したくない」と。

シエイクスピア作品そのものは僕も演らせていただいた経験がありますが、人間の弱さや不条理さが描かれていますよね。それを書いてた人物像を歌で表現するわけですから、配役に苦勞なさったというお話を聞けました。「西川なら歌える」と思っていただけなら、とても光栄です。

— 西川さんで自身の目からご覧になって、今回演じられる



西川 貴教さん

1970年9月19日生まれ、滋賀県出身。1996年5月、ソロプロジェクト「T.M.Revolution」としてデビュー。「HIGH PRESSURE」「HOT LIMIT」など大ヒット曲を連発する。自身の故郷である滋賀県で野外フェス「イナズマロック フェス」を毎年開催するほか、舞台、声優などマルチに活躍。

— 役柄の魅力は?

70年代、80年代のレジェンダリーなシーンがちりばめられた「ロラージュ」のような作品で、人物の造形でも浮世離れした「スター」が再現されています。僕も幼少期に憧れて育ちましたし、今はエンタメの世界で何年もお仕事をいただけていますが、虚像と実像がつかまとうのが常でもあります。今回、シエイクスピアはヒーリスティックな役回りですが、不器用ながらも他人任せにせず、自分で動いています。そこがとても共感できるんですよね。

— では、改めて読者へのメッセージを。

ブロードウェイ作品は、ジョークを翻訳できて「現地の笑い」を再現するのが難しいんですよ。特に今回はシエイクスピア作品の引用も多いので、本来は非常にハードルが高いはずなんです。それを見事に「笑える作品」に仕上げる福田演出の冴えは、ぜひ多くの方々にご覧いただきたいです。ミュージカル入門編としても最適ですので、ぜひ足を運んでください。



福田雄一最新作ブロードウェイ・ミュージカル『サムシング・ロッテン!』
2019年1月11日(金)~14日(月・祝) [全6公演]
会場:オリックス劇場
お問い合わせ:キョードーインフォメーション 0570-200-888 (10:00~18:00)

サムシング・ロッテン(何が腐っている!) シエイクスピア作品『ハムレット』の一節からの引用されたタイトルを持つブロードウェイミュージカルの日本版が、いよいよ開幕間近。有名戯曲やミュージカル作品へのオマージュが随所に登場するコメディ作品で、トニー賞では9部門に10ノミネートされ、うち1部門受賞した2015年の話題作。

My Favorite Life Style

Wellith

ウエリス宝塚



建物外観を宝塚観光プロムナードより望む

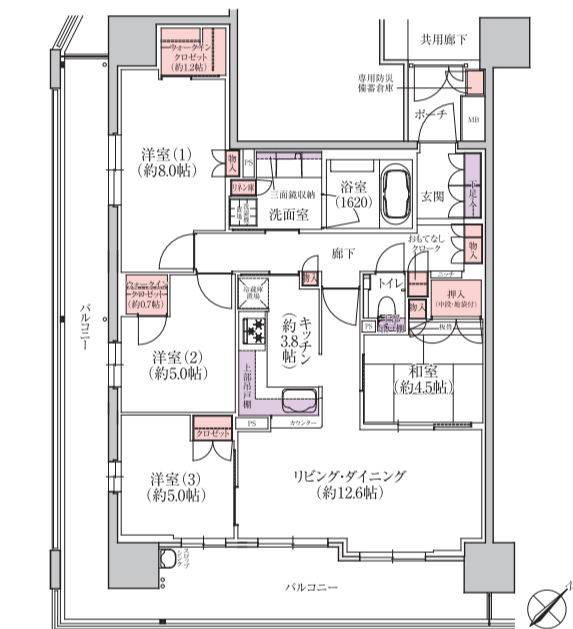


花のみち



花のみち

ROOM PLAN
B type | 4LDK
 専有面積 **90.86㎡** (約27.48坪)
 専有防災備蓄倉庫面積 0.26㎡ (約0.07坪)を含む
 バルコニー面積 / 32.75㎡ (約9.90坪) ポーチ面積 / 2.61㎡ (約0.78坪)



「宝塚の街が散歩道になる」愉しみ。

交通利便性と住環境の魅力で人口増加傾向が続く宝塚市。兵庫県の南東部、JR福知山線とともに宝塚本線と今津線の阪急電鉄が快適なアクセス環境を形成する「宝塚市」。梅田や神戸がともな30分内外という立地的な優位性も相まって、最近では各種メディアの「住みたい街」ランキングで関西圏上位の定番へと成長している。中でも、今津線の沿線には、関西学院大学とその系列校のほか小中高貫教育で知られる小林聖心女子学院など有名校が多数。子育て世代の注目を浴びる街でもある。

近年の人気ぶりは、実際のデータに明確に表れている。1970年当時は12万人強だった人口が、2015年には22万5000人弱へと大きく躍進^{※1}。一方、市のデータ^{※2}では「今後も住み続けたい」という意向を持つ若年層も、実に76.9%^{※3}に達する。理由の41.3%を占める「住環境の良さ」が、交通利便性をも大きく上回っている点が印象的だ。人口減少時代を迎えた日本に

おいて10万人規模の人口増を記録し、なおかつ若い層が住環境に魅力を感じる街。それは、大阪神戸のベッドタウンとしての開発が順調に推移してきたことを示していると言えるだろう。

宝塚観光プロムナードが朝夕の風景になるレジデンス

阪急宝塚線・今津線「宝塚」駅より徒歩5分、さらにはJR宝塚線「宝塚」駅より徒歩7分という、3駅利用可の利便性。歩道、街路樹、街灯、また宝塚歌劇へと続く「花のみち」など美しい街並みを形成する「宝塚観光プロムナード」沿いに立地する「ウエリス宝塚」は、全107邸を擁するレジデンスだ。

駅から現地までのアクセスは短時間ながらもこの街の魅力が深呼吸しながらの散歩道となっている。「宝塚」駅を出ると、まず街の象徴でもあるプロムナードの穏やかな活気が目の前に。「宝塚ワシントンホテル」や「宝塚阪急」を背にすると、フランスの彫刻家マルタンが手がけた「宝来

橋」が美しいS字を描く。橋の中心で足を止めると、武庫川や六甲山を望むことができ、渡りきった先は、「ナチュールスバ宝塚」だ。こちらは、あの安藤忠雄の作品とのこと、何ともフォトジェニックな外観に足取りも軽くなる。この建物を右に見ながら大通りを左に折れると、鎌倉時代より伝わるという「宝塚温泉」で有名な老舗旅館「ホテル若水」があり、通りを歩くとそのすぐ南側、目の前に聳える15階建ての落ち着いた建物が「我が家」といふことになる。

宝来橋のたもとウエリス宝塚は、南東向き住戸が中心のレジデンス。半円状の開口部にロートアインを織り交ぜた洒落なデザイン、天然アロマが香るエントランス、そしてヨーロッパの名園をオマージュした4つのガーデンが華やかに彩られる。また、住戸パリエーションは60㎡台の2LDKから90㎡超の4LDKまでワイドに展開している。

建物は完成済みなので、プロムナードを歩いてみよう。人々が憧れる宝塚の街が庭になるような感覚、ぜひ体験を。

※1：総務省「国勢調査」より。※2：宝塚市「人口ビジョン及び総合戦略策定にかかる市民意向調査」より。※3：若年層、転入者、高校生の定住意向で「事情が許せば住み続けたい」および「当分は住み続けたい」を合計した数値。

■ウエリス宝塚 全体概要 ●所在地/兵庫県宝塚市湯本町17番1(地番) ●交通/阪急電鉄宝塚線・今津線「宝塚」駅 徒歩5分、JR福知山線「宝塚」駅 徒歩7分、阪急電鉄今津線「宝塚南口」駅 徒歩8分 ●総戸数/107戸 ●構造・規模/鉄筋コンクリート造、地上15階 ●敷地面積/2,109.36㎡ ●建築面積/857.77㎡ ●建築延床面積/9,892.93㎡ ●用途地域/商業地域 ●都市計画/市街化区域 ●地目/宅地 ●建ぺい率/80% ●容積率/400% ●竣工時期/2018年1月竣工 ●入居時期/即入居可 ●分譲後の権利形態/土地:専有面積割合による所有権の共有、建物:区分所有権 ●売主/エヌ・ティ・ティ都市開発株式会社 関西支店 〒550-0001大阪府西区土佐堀1丁目3番7号 国土交通大臣(4)第5856号(一社)不動産協会会員(一社)不動産流通経営協会会員(公社)首都圏不動産公正取引協議会加盟 ●販売提携(代理)/阪急阪神不動産株式会社 〒530-0017大阪市北区角田町1番1号(阪急ビルディング内) 国土交通大臣(15)第395号(一社)不動産協会会員(公社)首都圏不動産公正取引協議会加盟 ●管理会社/エヌ・ティ・ティ都市開発ビルサービス株式会社 ●管理形態/管理会社に管理委託(通勤) ●建築確認番号/第H27確認建築CIAS02012号(平成28年2月22日付) ●施工会社/不二建設株式会社 ●駐車場/55台(平面6台・機械式49台) 使用料:月額9,500円~18,000円 ●自転車置場/222台(スライドラック+2段式215台、子ども用7台) 使用料:月額100円~300円 ●バイク置場/3台 使用料:月額2,000円 ●ミニバイク置場/7台 使用料:月額1,000円 ●他費用/インターネット使用料:月額1,600円(税抜) ●先着順販売概要 ●販売戸数/15戸 ●価格/3,948万円~6,428万円 ●最多価格帯/4,100万円台(3戸)・5,900万円台(3戸) ●間取り/2LDK~4LDK ●専有面積/60.69㎡~90.86㎡(専有面積には専有防災備蓄倉庫面積を含みます) ●専有防災備蓄倉庫面積/0.26㎡~0.3㎡ ●バルコニー面積/10.64㎡~32.75㎡ ●サービスバルコニー面積/2.13㎡~3.85㎡ ●ポーチ面積/2.61㎡~5.51㎡ ●アルコーブ面積/0.83㎡~4.28㎡ ●管理費(月額)/8,390円~12,560円 ●修繕積立金(月額)/4,370円~6,550円 ●管理一時金(一括)/10,000円 ●修繕積立一時金(一括)/473,000円~709,000円 ●2018年11月20日時点での概要になります。

■お問い合わせは「ウエリス宝塚」現地販売センター

0120-578-107

営業時間/10:00~18:00 水曜・木曜休(祝日を除く)

ウエリス宝塚 検索

https://wellith.jp/takarazuka/



宝来橋より武庫川を望む



宝塚観光プロムナード沿いに誕生。

建物内モデルルーム公開中

NTT都市開発

販売提携(代理) 阪急阪神不動産株式会社



医学部・医学科志望なら、まずはここから。

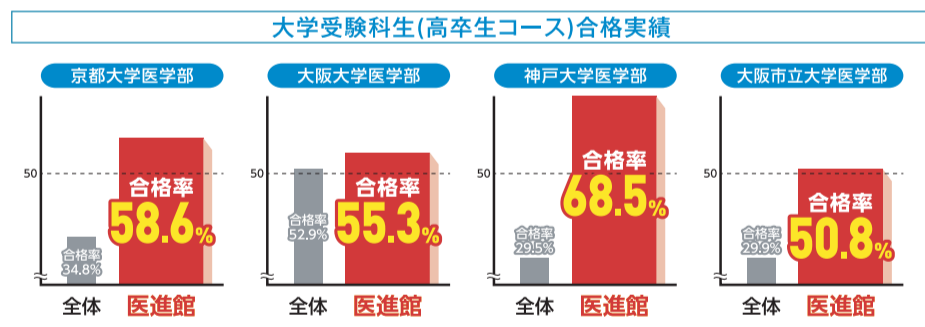
この時代の「難関」の代名詞である大学の医学科入試。近年は志願者数が減っているように、「河合塾」によれば、国公立大医学科の一般入試は2012年をピークに減少傾向にあるとのこと。直近の2018年度も、後期日程は6年連続、前期日程も4年連続の減少を記録した。

こうなると、子を持つ親としては「それならば」という気にもなるが、東大や京大の理系合格レベルの学力が必要となる点が変わらない。依然として難度は極めて高い、ならばどうするか。そこで河合塾の大阪校では「医進館」という専門校舎を開設している。

医師志望者の定番校 中でも「7階」は特別な空間

医進館はその名の通り医学部医学科の志望者だけを迎える専門校舎だ。2015年春のリニューアル開校以来、学力とともに「将来の良医」となるために必要な素養や意識も育成するという方針を掲げる専門教育施設として運営されている7階建ての建物。だが、本気で高みを目指すのであれば、その最上階を覗き見たい。

この建物の7階の1フロアは、大学受験科「トップナビ医進コース」の専用フロアに割り当てられている。国立立向に限定された特別コースで、少人数への密着型で指導が行われている。フロアには教室のほか自習室とゼミ室、そしてリフレッシュルームで構成されており、充実した学習環境



その他合格者多数! ※合格率とは合格者数/受験者数で計算したものです。※各大学の合格者数には、大阪校医進館高卒生コース在籍者の集計であり、公開模試のみの受験生や講習生、イベント参加のみの方は含まれていません。※全体の合格率は各大学の公表値より集計したものです。※大阪校医進館の合格率は2012~2017年度入試の平均値です。



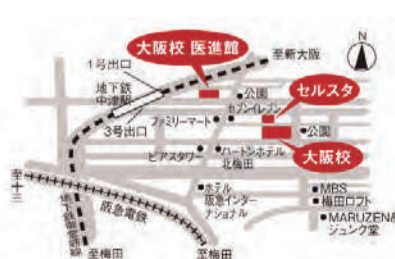
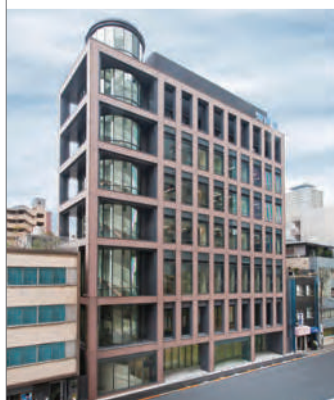
通常の授業とは別に用意される演習をメインとした特別指導時間のだが、講師作成の独自小テストなどをほさみながら徹底強化を実施。他の予備校でも似た事例はあるものの、通常は別途料金で受けられるレベルの内容とのことなので、ぜひ詳細を訊ねてみたいところだ。

全員で最適校を割り出す徹底したサポート体制

チューター(担任)と講師の強力な連携指導が特徴のトップナビだが、中でも象徴的なのが、授業で学んだことの定着を図る復習時間「ナビゲータイトיים」の存在だ。これは、

サポートも徹底している。たとえば志望校選びでも、講師とチューター全員で「その生徒に最適な医学部はどこか」などの出願検討を行うというのだから、まるで受験のためのカンファレンスといった趣。また、入塾検討の際には、そのまま入試対策になるレベルとされる専用テキストのチェックもお忘れなく。テキストの「河合」の面目躍如、高評価を獲得する同コースの「秘伝」となっていることなので、ぜひ現物の確認を。

上の合格率の表は、大阪医進館全体のもの。これだけでも圧倒的だが、トップナビに限定すると...という期待を押しえられない特別なコース。今なら本紙読者限定特典もあるので、まずは下記まで問い合わせを。



河合塾 大阪校医進館 大阪市北区豊崎5-8-4

資料をご請求の方、先着10名様に塾生限定配布中の「医学科志望者必携冊子」をプレゼント!

※お問い合わせの際に「ビズスタを見た」とお伝えください。

お問い合わせはお気軽に ☎ 0120-070-362
受付時間/11:30~19:30(日祝 11:30~17:00)

河合塾 医進館 検索 www.kawai-juku.ac.jp/





どう向き合う？ 新時代を迎える「中学受験」。

来年10月、いよいよ実現することになる幼児教育・保育無償化社会。翌2020年からは小学3年生以上の英語教育必修化も控えるなど、子どもたちを取り巻く「学びの環境」はこれからも大きな変化が続くことになりそうだ。

少子化が進行する今後は、学歴がますます重みを増すことにもなる。早いうちからの対応を...とはやる親の気持ちを正面から受け止めているのが、「こ存じ」浜学園だ。関西中学受験実績ナンバーワンを掲げる同塾は、学びの潮流をどう見ているのか。浜学園学園長に話を聞いた。

— 最近の小学生たちを取り巻く「学びの環境」の状況はいかがですか？

過去20年ほどの変化を眺めると、特に学力が上位の子たちのレベルが大きく伸びていると実感します。それは、「学ぼうとする姿勢がある子は伸びる」環境の整備が進んでいることも因だと思えます。

— 昔モクラスに何人かは「授業より先に進める子」がいましたが、何でも簡単に調べられるネット時代の現代は、より顕著なのは？

そうですね。でも、小学生全体の学力が伸びているとは言いません。便利なネットも、逆に勉強の集中力を削ぐ原因にもなりますからね。

— なるほど。では、学力上位の子たちの特徴は？

学びへの興味や関心が強く、自ら学ぶ姿勢をいち早く身につけた子ですね。こうした上位層



浜学園 学園長 橋本 憲一 氏

が水準を引き上げているのは確かでしょう。

— そんな子を育てるために、親はどんな注意を払えばよいのでしょうか？

子どもにどんな情報を与えるか、本人に「学び」をどう捉えさせるか。ここが最も重要です。子どもが伸びるには自発的に学ぶ姿勢が不可欠ですから、それを効果的に促すことが私たち浜学園の教育の核ともなっています。

— 子どもに自ら学ぶ姿勢を持たせるには、具体的にはどうすればよいのでしょうか？

私たちの場合は、まずテキストを重視しています。個人の学力水準に適した学習計画表を組み込むのですが、実はその子のレベルを超えた内容も含んでいるんですよ。興味のある単元があれば、別の上位クラスの授業内容にトライすることもできます。

— 最近では、志望校に合わせて内容を絞ったテキストを使う塾も多いと聞きます。

私たちのメソッドでは、志望校の合格に必要な学習内容は授業の根本に据えて、その上で興味に沿って学びを深めてい

る環境を用意しています。ここが、独自のノウハウの部分でもあります。

— なるほど。独自の工夫は、ほかにもありますか？

ええ。たとえば、算数は上位なのに国語は平均レベルという子は珍しくありません。すると、全教科の総合点でクラス分けしてしまうと、国語ではついていけないくなる可能性も生じます。そこで、私たちは教科ごとにクラスを決める仕組みを導入している。最高レベル特訓のような講座も用意しております。学びの意欲が高い子は弱点も気にかけることができるので、自発的に克服できる環境が整うわけです。

— 各教科までレベルを合わせるというのは凄いですね。

成績優秀な子どもでも、いつか壁を乗り越えるために「人間力」が必要になる時が必ず来ますからね。志望校の合格に必要な学力づくりは当然ですが、中学校に進学してからも「学ばう意欲」を持続できる力を育てることが、私たちの使命だと考えています。

— 最後に、子どものために塾選びを検討している親御さんへのメッセージを。

子どもは誰しもゴングと伸びる可能性を秘めています。目的は志望校合格でも、塾を選ぶ際は「壁にぶつかったらリタイアさせればよい」という気持ちではなく、将来までを見据えるつもりで臨んでいただきたいと思います。

■お問い合わせ・資料請求はお気軽に

TEL.0798-66-5110

受付時間/平日・土曜日 10:00-21:00 日曜日 10:00-18:00
※祝祭日・GWと夏期休業日・年末年始は休業日となります。



浜学園 資料請求 検索 www.hamagakuen.co.jp/

株式会社浜学園 西宮本部/兵庫県西宮市甲風園1-5-24

関西最難関中[※]で
合格者数日本一達成!
過去最高の大躍進!

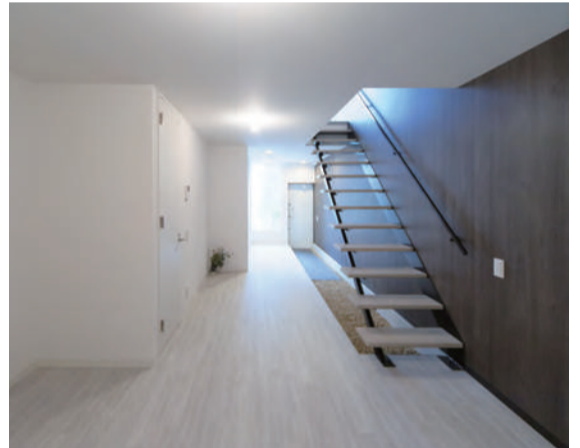
昨年比
128名増
(約15%増)

関西最難関中
合計合格者数の推移

821名
2017年

過去最高
949名
2018年

※ 灘・東大寺学園・洛南高附属・西大和学園・甲陽学院・大阪星光学院・神戸女学院・四天王寺中



家賃や敷金礼金を下げても、それは「空室対策」とは言えない。

後で困らないよう事前に対策するなら、立地とデザインの吟味を徹底すべし。自社ブランドも絶好調の不動産投資コンサルがノウハウを開示するセミナーが好評。

最も堅実な資産活用法のひとつとして広く認知されている不動産投資。家賃収入をローンを返済に回し、完済後は「第二の収入源」にできるアパート経営はまさに王道だが、ひとつ、大きな課題がある。「満室」を目指す必要があることだ。

意外に深刻となりがちな「入居率」のリスク

当初計画で算出する利回りなどは、年間の家賃収入を入居率100%の状態を考えたりする。この場合、空室が発生すると、それだけで事前に想定したマネープランが崩れてしまう。だが、入居者が見つからないのであれば仕方がない...と、家賃を下げたり、敷金礼金をゼロにしたり、室内の設備を強化するといった対策が必要になる。もちろん、これらはすべてコストの発生または収入の減少を見込む必要があるが、それは不動産の価値を目減りさせるも同然なのだ。

ならば、最初からそうしたリスクを折り込んでおけばよいのでは。仰る通りではあるのだが、残念ながら、そう簡単には行かないのが現実だ。と言うのも、所有アパートを取り巻く環境は、常に変化しているからだ。周囲にライバル物件が誕生したり、別の場所にできた商業施設などで人々の動線が変わったり。極端なところでは、「ちょっと離れた場所に地下鉄の駅がきたら」「いま近所にある教育施設が廃校になったら」と想像すれば、環境変化が経営に与える

影響を容易にイメージできるだろう。

市内で1200室ものアパート経営をサポート

それでは、どうすればよいのか。そんなことばかり考えていたら、アパート経営などできないではないのではない。いや、実はそうでもない。プロのコンサルティングは、別の視点を持っているのだ。

大阪市北区の「インベストメントエージェント」は、年間で実に600名以上のオーナーの相談を受けるといって不動産経営コンサルタントだ。北区・福島区・中央区・天王寺区・淀川区を中心に、収益物件購入及び経営管理などのサポート実績は、述べ数で年間1200室にも及ぶという。同社によれば、最新の業績は「前年比の2倍」という勢いで伸びているとのことだが、その理由を訊ねると、意外なほどシンプルだ。同社には、まさに前述のような「儲からないアパートと化すのを避けるにはどうすればよいのか」という相談に

対し、実に率直な解決法を示す。それは、「立地」と「デザイン」は当然の事だが、差を付けるのは知識と経験に基づいたプロモーション力だという。

あとで家賃を下げるのではなく、常に入居者を確保するための最善策を練るのが、同社のノウハウだ。実際に、同社のコンサルティングサービスでは、「家賃減額対策」「満室プロモーション」「事業収支向上」の3点を重視するという。収益物件の紹介だけでなく、必要であれば土地探しから設計建築、賃貸管理までワンストップで可能な対応力を持ち、さらには大きな注目を集めている民泊投資など不動産経営だけでなく周辺分野でもソリューションを提供中。現在の賃貸物件動向から将来の市場予測まで、大きな視点で計画をブラッシュアップしてくれる。

自社ブランド「カーサアテリア」をプロデュースする同社は、自社ノウハウを開示するセミナーを随時実施中。下記WEBサイトで詳細を確認の上、まずは参加を。



自社ブランド「CASA Asteria」シリーズも非常に好調。大阪市内でのアパート経営の成功例を実例で示せるコンサルの教えは、やはり説得力が違うものだ...



株式会社インベストメントエージェント
大阪市北区天満4-9-13 CASA Asteria tenma 2F
TEL.06-6755-4427

インベストメントエージェント <http://investmentagent.co.jp/>

ビズスタ特典

セミナー来場で2,000円のクオカードプレゼント

※セミナーの実施日程や参加詳細はWEBサイトで。
※問い合わせ時に「ビズスタを見た」とお伝えください。

My Favorite Life Style



GHOST 380,000円(税別)

ecosmar+
Fire

やさしく美しい炎を自由なインテリアスタイルで バイオエタノール暖炉“エコスマートファイヤー”



MANHATTAN 320,000円(税別)

液体燃料であるバイオエタノールを燃料に使用するため、煙突や換気設備、配管の施工は一切不要。オーストラリア生まれの「エコスマートファイヤー」は、炎をインテリアに取りこめる次世代型の暖房器具。製品により暖房能力は異なるが、小さいものでも15畳程度の空間を暖めることができる。暖炉特有のじんわりと暖まる「あの感覚」を、場所を選ばずに楽しめるのが特徴だ。

燃料となるバイオエタノールは、主にサトウキビが原料。煙や有害物質に悩まされる心配もない上に、ストーブと同等の扱いとなるので、都心のマンションでもリビングに置くだけで安全に「暖炉のある生活」を実現可能だ。また、多様なシリーズがあるため、室内イメージに合わせて「炎をデザインできる」のも嬉しい。

10月には大阪・心斎橋にショールームがオープン。これから全国に広がることになりそうな注目の暖房設備、ぜひ今年の冬シーズンから。



ASPECT BLACK×LEATHER BLACK 980,000円(税別)



WHARF 680,000円(税別) / STIX 380,000円(税別)

2018年10月11日(木) OPEN!

EcoSmart Fire 大阪ショールーム

大阪府大阪市中央区心斎橋筋1-10-11 敬和ビル6F
TEL.06-6258-0177

営業時間/11:00~19:00<予約制> 不定休



EcoSmart Fire 南青山ショールーム

東京都港区南青山4-24-8

TEL.03-6450-6366

営業時間/11:00~20:00<予約制> 不定休

EcoSmart Fire 日本総代理店 株式会社メルクマール

本社・コントラクトショールーム

東京都港区南青山4-18-11 FOREST HILLS EAST WING 4F

TEL.03-6721-0160 営業時間/11:00~20:00<予約制> 不定休

Mail/info@mkml.co.jp

www.ecosmart-fire.jp/

My Favorite Life Style



① 安納芋ブランド推進本部認証 種子島産安納芋 10kg
F701-C 寄附金額10,000円～または10,000ポイント
 80g～450gサイズの芋の詰め合わせ10kg
 配送期間/11月中旬～3月下旬頃(予定)
 ふるぽ野菜ランキングNo.1(2018.11.14現在)

② 和牛日本一! 鹿児島黒牛サーロインステーキ&すきやき
AC01-C 寄附金額50,000円～または50,000ポイント
 黒牛サーロインステーキ(200g)×2、黒牛リブローススライス(300g)×2、黒牛カタローススライス(300g)×2

③ 鹿児島黒豚&茶美豚バラ食べ比べセット 1.8kg
AC06-C 寄附金額15,000円～または15,000ポイント
 黒豚バラスライス300g×3、茶美豚バラスライス300g×3

※写真はイメージです。

詳しくはWEBで!

<http://furu-po.com/minamitane/>
 南種子町役場企画課
 鹿児島県熊毛郡南種子町中之上2793-1
 TEL.0997-26-1111

鉄砲伝来、衛星打ち上げ、そして新鮮食材。
 ふるさと納税の狙い目自治体、種子島「南種子町」の魅力。



ポルトガルからの鉄砲伝来の窓口として、あるいは「JAXA種子島宇宙センター」による実用衛星の打ち上げ拠点として。南種子町(みなみたちねちょう)は、老若男女に馴染みの深いあの「種子島」の南部に位置するまちだ。島としては、特に歴史や科学技術に詳しくはなくとも圧倒的な知名度を誇ってきたが、近年では食材を中心に島の魅力がより広く知られるようになってきた。身近なところでは、同町の「ふるさと納税」の返礼品選びで実感することができる。

グルメ的な視点での南種子町のシンボルと言えるのは、本場の「安納芋」(1)だ。焼くとクリームのようにとろりと化した食感が味わえる種子島の特産品で、低カロリー食品であるにも関わらず、糖度は生の状態でも16度、上手に焼けば何と40度にも達するという「大自然のスウィーツ」。返礼品では、とっさり届く10kgセットで味わえる。もうひとつの定番が、昨秋の全国和牛能力共進会で団体総合優勝を果たした「鹿児島黒牛」の、サーロインステーキ&すきやきセット(2)。肉質最高ランク5等級の肉のみを厳選しているため、塩やわさび醤油などシンプルな味付けで試したい。肉と云えば、鹿児島が誇る「鹿児島黒豚」と「茶美豚」のブランド豚セット(3)もおすすめ。前者は独特な風味が、後者はクセのないジューシーさが特徴なので、食べ比べが楽しめる。

BizLifeStyle Information

TOPICS

CROSS B SILVER/BLUE



Crystal from Swarovski®

価格:40,000円(税別)

DAVENA日本総代理店
ガラージュ・アン
 大阪市中央区船場中央
 1-3-2-130
 TEL.06-6484-7553
<http://garage-un.jp/>



クリスタルガラスの美を腕時計で

120年以上の歴史を持つオーストリアの名門「スワロフスキー」社製のクリスタルを、何と533粒も使用。同社公認の腕時計ブランド「ダヴェナ」と「ガラージュアン Wネーム」から発表された「クロスB」は、高級ウォッチ的な精密感とアートのな幾何学感、そしてジュエリー的な贅沢感が共存する日本製ウォッチの逸品だ。

※店舗OPEN1周年記念開催中。時計をお買い上げの方に替えベルト1本プレゼント。

PRESENT



8室限定のデザイナーズホテルの最高峰客室

八坂神社徒歩1分
 1泊22万円の客室にご招待

京都祇園のど真ん中、八坂神社から徒歩1分という圧倒的な立地を誇る「キザシザサイト」は、全8室限定のデザイナーズホテル。全室スイートルームの客室は上質かつ洗練された、「見さんお断り」の風格を纏う極上の空間を提供。もちろん舞妓さんと呼ぶこともできる。

●プレゼント内容 **1組2名様**
 304号室「大竹」無料宿泊サービス券
 ※2019年3月15日まで
 ※土曜日、休前日は使用不可
 ※304号室満室の場合、ご希望に添えない場合もございます。

提供/ **キザシザサイト**
 京都市東山区祇園町北側275
 TEL.075-551-9600
www.kizashi-gion.jp/

プレゼント応募方法

ハガキに、1.希望商品名、2.住所・氏名・年齢・性別・職業・電話番号、3.今興味のあること(もの)、4.本紙へのご意見・感想を明記の上、下記までご応募ください。
 〒532-0004 大阪市淀川区西宮原2-1-3 SORA新大阪21 15階(株)ディリースポーツ案内広告社 関西支社「ビズスタ編集部」宛
応募締切:12月14日(金)消印有効 プレゼント当選者の発表は、商品の発送をもって代えさせていただきます。
 <個人情報取り扱いについて>ご回答いただいた内容は、プレゼント発送及び個人を特定できない統計資料の作成などに利用させていただきます。ご住所などの個人情報データは個人情報保護法上、第三者に引き渡すことはございません。

My Favorite Life Style

ふるさと納税
 おすすめ自治体



ホタテ、毛ガニ…圧倒的な品質を「ふるさと納税」で

オホーツク海に面し、北見山系から連なる山々に囲まれる北海道の枝幸町。流水が運ぶ豊富なプランクトンに加え、山林から流れる植物性の栄養をたっぷり蓄えて成長する海産物は、身が締まり味も濃厚。中でもホタテと毛ガニには絶対的な自信を見せる。ホタテは、岩場の少ない砂地で丁寧に漁場を整えながら育てているため、綺麗に並んだ繊維に甘みをたっぷり滲ませる。「枝幸かまじり」でも知られる籠漁日本の毛ガニは、何と浜値でも他産地品より高額という超高級品だ。漁獲から自利き、加工までを町内で賄う海産物王国、枝幸町。ふるさと納税なら、同町が誇る味覚を産地直送で味わえるので、ぜひご検討を。

枝幸町 ふるさとチョイス

● ふるさとチョイス 枝幸町 <https://www.furusato-tax.jp/city/product/01514>



枝幸町役場 ふるさと観光課 www.esashi.jp
 北海道枝幸郡枝幸町本町916 TEL.0163-62-4455



My Favorite Life Style



PREMIST 関目高殿駅前 sekimetakadonoekimae

ダイワハウスの分譲マンション

予告広告

※本広告を行い取引を開始するまでは、契約または予約の申込には一切応じられません。また、申込の順位の確保に関する措置は講じられません。予めご了承ください。販売開始予定時期/2019年3月上旬

1min. FRONT VISION

総100邸。その暮らしには、明るい未来がある。



JRおおさか東線※1 「JR野江」駅※1 徒歩15分

Osaka Metro今里筋線 「関目成育」駅 徒歩5分

Osaka Metro谷町線 「関目高殿」駅 徒歩1分

京阪本線 「関目」駅 徒歩5分

※掲載の航空写真は2018年7月に撮影したものにCG加工したもので実際とは多少異なる場合があります。※1 北区内(放出~新大阪)、2019年春開業予定(西日本旅客鉄道株式会社HPより)※現地案内図は概略図のため、省略している道路、施設等があります。※徒歩分については80mを1分として算出し、端数を切り上げたものです。※所要時間は日中平常時のもので時間帯により異なります。2018年8月の情報を作成しています。

都心エリアに快適にアクセス 生活利便施設も充実した住宅地

Osaka Metro谷町線「東梅田」駅から直通5駅9分です。なる「関目高殿」駅。この駅から徒歩1分という立地に「PREMIST 関目高殿駅前」が誕生する。実はこの周辺、3駅が集中する場所でもあり、同レジデンスはOsaka Metro今里筋線「関目成育」駅、京阪本線「関目」駅、いずれからも徒歩5分という距離だ。ここで手に入る生活を想像してみよう。例えばOsaka Metro谷町線で「東梅田」駅へ出れば、都心の華やきが目の前。「阪急うめだ本店」(※1)や「大丸梅田店」(※2)などの百貨店や、「グランフロント大阪」(※3)、「LUCUA Osaka」(※4)などの高感度なセレクトショップを日常使いできる。さらにそこからJRに乗り換えれば「JR新大阪」駅(※5)にもアクセス可。新幹線での出張の多いビジネスパーソンもうれしい立地である。また、京阪に乗り換えれば「淀屋橋」駅(※6)、「京橋」駅(※7)、「中之島」駅(※8)にも近く、職場へのアクセスもスムーズだ。

「プレミスト関目高殿駅前」資料請求受付中

時間の使い方が変わる、駅徒歩1分の利便。

- Osaka Metro谷町線 「関目高殿」駅徒歩1分 (1号出入口から約20m)
Osaka Metro谷町線「関目高殿」駅より 「東梅田」駅へ9分
京阪本線「関目」駅より 「淀屋橋」駅へ10分
京阪本線 「関目」駅徒歩5分(約380m)
Osaka Metro今里筋線 「関目成育」駅徒歩5分 (1号出入口から約380m)
JRおおさか東線「放出」駅~「新大阪」駅間が2019年春に開業予定※1

<予告物件概要>●物件名/プレミスト関目高殿駅前●所在地/大阪府大阪市旭区高殿7丁目19番1●交通/Osaka Metro谷町線「関目高殿」駅(1番出口)より徒歩1分、Osaka Metro今里筋線「関目成育」駅(1番出口)より徒歩5分、京阪本線「関目」駅より徒歩5分●総戸数/100戸(別途、管理事務室1戸)●敷地面積/1,525.75㎡●用途地域/商業地域●構造・規模/鉄筋コンクリート造地上15階建●売主/大和ハウス工業株式会社●施工/株式会社長谷工コーポレーション●建築確認番号/第BVJ-EOS18-10-0654号(平成30年7月24日)●駐車場/36台(月額未定)(平面5台・機械式31台)●自転車置き場/114台(月額未定)(上段ラック35台・スライドラック式74台・平面5台)、別途小型用(屋根なし)5台(月額未定)●バイク置き場/8台(月額未定)(中型:3台・ミニバイク:5台)●管理形態/管理組合と管理会社(大和ライフネクス株式会社)との間で管理委託契約を締結●分譲後の権利形態/敷地は専有面積持分割合による所有権の共有、建物専有部分は区分所有、共用部分は専有面積持分割合による所有権の共有●完成時期/2020年5月上旬予定●入居時期/2020年5月下旬予定●販売戸数/未定●販売価格(税込)/未定●予定最多販売価格帯(税込)/未定●間取り/1DK・2LDK・3LDK●専有面積/34.10㎡~72.60㎡●バルコニー面積/4.99㎡~12.20㎡●サービスバルコニー面積/1.61㎡~1.70㎡●管理費/月額:未定●管理準備金/一括:未定●修繕積立金/月額:未定●修繕積立基金/一括:未定●広告作成年月日/平成30年11月19日●販売開始時期/平成31年3月上旬予定

※予告広告をする時点において、すべての予定販売戸数を一括して販売するかまたは数期に分けて販売するかは確定しておりません。当該予告広告以降に行う本広告において、販売戸数をお知らせいたします。なお、販売戸数が未定のため、専有面積及びバルコニー面積等は今後供給予定の全住戸についてのもです。

お問い合わせは「プレミスト関目高殿駅前」販売準備室
0120-245-507
営業時間/10:00~18:00(火・水曜日定休(祝日を除く))
ダイワ 関目 検索
https://www.dhms.jp/sekimetakadono

大和ハウス工業株式会社 本店マンション事業部
大阪府北区梅田3丁目3番5号 〒530-8241
Tel 06-6342-1287 Fax 06-6342-0907
建設業許可番号:国土交通大臣許可(特-2728)第5279号 宅地建物取引業者免許番号:国土交通大臣(15)第245号
(一社)大阪府宅地建物取引業協会会員 / (一社)不動産協会会員 / (公社)近畿地区不動産公正取引協議会加盟
www.daiwahouse.co.jp

