

働く男のライフスタイル情報紙

Biz Life Style

[ビズスタ福岡]

NO.17
2018 09

ビズスタNo.18は2018年11月30日(金)発行予定

『BizLifeStyle』は東京、神奈川、名古屋、関西、京都・滋賀、仙台、福岡、広島にて68万部発行
下記URLまでアクセスを。

www.biz-s.jp

広告掲載に関するお問い合わせ・申し込みは
TEL.092-687-7111 FAX.092-687-7117
www.dac-group.co.jp/

企画・制作/株式会社デリー・インフォメーション九州
〒810-0001 福岡県福岡市中央区天神4-6-7 天神クリスタルビル7F
© 2018 DAILY INFORMATION KYUSHU CO.,LTD

BIZ LIFE STYLE ISSUE FUKUOKA LIVING RESIDENT

マンション建設ラッシュに沸く福岡。

前号に引き続き、今回も注目の物件を集めてみた。

近年開発が盛んなアイランドシティや、ステータスを感じる高級住宅街の浄水、
文教地区としてファミリーが多い西新、大濠公園に近く根強い支持を受ける今川など

福岡を代表する人気エリアにスポットを当てた。

これから、さらに、家探しが楽しくなりそうだ。



Article Outline

URBAN PALACE KASHII TERIHA



最高のロケーションを手に入れるアイランドシティの最前席。平置き&自走式駐車場130%を完備。

アイランドシティの新ランドマークとして完成する同マンションは、東棟と南棟があり、広々とした駐車場も完備。棟内にあるラウンジやコミュニティルームでは、住人だけに許された快適な時間を過ごすことができる。また、目の前にはアイランドシティ中央公園に繋がる「外周緑地公園」が広がり、多彩な健康遊具や海沿いの遊歩道が整備されていて、身近に自然を感じることができる。

FUKUOKA LIVING RESIDENT No.1

開発とインフラ充実が進み、発展し続けるまち「アイランドシティ」



Nature



ウォーターフロントの地理的優位性を生かした、環境に優しい都市モデル

アイランドシティは、地震や台風など自然災害に強いまちづくりが特徴。自然が豊富で、環境に配慮した動きも盛んだ。澄んだ空気と綺麗な海を感じながら、末長く健康的に暮らしたい人にも最適。約10年後の完成へ向けては「はたき公園」も整備中。テーマは「人と自然との共生」。アイランドシティ中央公園から緑が続く「グリーンベルト」で繋がる海浜公園として、新たな憩いの場が増えるだろう。

Education



子供の成長を長期スパンで見守る福岡市初の小・中連携教育校が注目を集める

2007年4月に開校した「照葉小学校」。同一敷地内に小学校と中学校を設置するという、福岡市では初となる小中連携教育校だ。同じ教育理念のもと継続的に教育活動ができるメリットは多く、学校や保護者、地域との、これまでなかった新たな関係づくりが実現した。また、2019年4月に「照葉北小学校」が開校。照葉北小学校の北側に新設する予定だ。住宅開発により児童数が年々増加している状況を踏まえ、こういった教育機関が福岡の教育の発展に貢献していく。

Facility



生活に利便性を与えてくれる多種多様な施設が整う

「イオンモール香椎浜」まで徒歩9分、「照葉スパリゾート」は徒歩13分と、休日のお出かけに最適なスポットも近い。病院や金融機関も範囲内にあるから安心。2018年秋には約5000人が観戦可能なアリーナを備える「福岡市総合体育館(照葉積水アリーナ)」が完成する。

Next Generation Town

未来へ向け、さらには加速しつづける福岡の先進都市「アイランドシティ」。

商業施設、市民体育館、教育機関などが充実する他、高速道路の延伸やバスターミナルの新設などの交通インフラも2020年を目処に進行中。さらに、ライフラインの地中化や緑あふれる公園も各所に整備されるなど、次世代の暮らしを見据えた質の高い都市づくりが進んでいる。先まで見据え、街づくりがおこなわれていく「アイランドシティ」はこれからも進化と発展が止まらない注目のエリアなのだ。



アイランドシティ全体完成予想図

INFORMATION

- 〈売主・販売代理〉 **第一交通産業株式会社**
- 〈売主〉 **長谷工不動産ホールディングス**
- 〈販売代理〉 **長谷工 アーベスト**

「アーバンパレス香椎照葉」お問い合わせ ☎ **0120-222-010** 営業時間 10:00~17:00(水曜日定休) [HP] <http://island.0152.jp>

■物件概要 ●名称/アーバンパレス香椎照葉 ●所在地/福岡県福岡市東区香椎照葉三丁目26-29,23-33 ●交通/西鉄バス「アイランドシティ中央公園前」バス徒歩2分 ●用途地域/第二種住居地域 ●建ぺい率/70%(角地の緩和による) ●容積率/300% ●敷地面積/9,852.85㎡ ●建物面積/4,872.08㎡ ●延床面積/36,511.13㎡ ●構造・規模/鉄筋コンクリート造 20階建 ●総戸数/321戸(非分譲1戸) ●間取り/2LDK~4LDK ●占有面積/63.00㎡~124.00㎡ ●バルコニー面積/9.72㎡~46.57㎡ ●テラス面積/18.90㎡~25.20㎡ ●駐車場/自走式駐車場:326台、平置式駐車場:96台(米客用5台含む) ●建築確認番号/第 BJK-FUK17-10-3007 号(2018年3月27日) ●入居後の維持管理/区分所有者全員により管理組合を結成し管理会社に委託 ●事業主・売主/第一交通産業株式会社 分譲事業部 福岡支店 株式会社長谷工不動産ホールディングス、株式会社エス・トラスト、長谷工アーベスト ●設計/株式会社サニム建築事務所、株式会社久保建築設計 ●監理/株式会社久保建築設計 ●施工/福岡・TSUCHIYA建設工事共同企業体 ●敷地所有者/第一交通産業株式会社、株式会社長谷工不動産ホールディングス、株式会社エス・トラスト ●設計図書閲覧場所/第一交通産業株式会社 分譲事業部 福岡支店 ●分譲後の権利形態(敷地)/建物専有面積割合を規準とする共有(建物)/専有部分は区分所有権 / 共用部分は建物専有面積割合による共有 ●完成予定/2020年3月予定 ●入居予定/2020年5月予定 ●販売を開始するまでは、契約または予約の申し込みおよび申し込み順位の確保等には応じられません。予めご了承ください。 ●広告有効期限/2018年11月末日



URBAN PALACE KASHII TERIHA 無限の可能性と普遍的景観を実現できる「アーバンパレス香椎照葉」

近 年人口増加が著しい「アイランドシティ」。2018年には世帯数約3000、人口約9000を記録し、今住まい選びの人気筆頭に挙げられるエリアだ。生活圏内には、小中学校や公共施設、ショッピングモールなどがあり、現在ですべてに快適な生活を送れる要素が充実しているが、今後も開発の予定が目白押し。福岡市総合体育館の開館をはじめ、交通では今後福岡高速6号線が開通しバスも増便され、通勤・通学もよりスムーズになる一方だ。

アーバンパレス香椎照葉は、そんなアイランドシティの恩恵を最大限に感じる新しいレジデンス。総戸数は321戸。第一交通産業長谷工不動産ホールディングス、エス・トラストの3社が共同して作り上げる大規模プロジェクトだ。マンションの隣には第一交通産業のタクシー営業所があるというのもポイント。同社ならではの事業を展開することで、周辺のインフラの役も担っている。

物件が位置するのは、アイランドシティの最前席。御島がたらい橋を渡つてすぐだ。眼前には海が広がり、福岡の街並みを遠目に望むロケーションが最大の魅力。これ以上、周囲に高い建物が立たないことが約束されているからこそ可能な唯一無二の景観は、次世代にも共有できるだろう。また目の前が公園だから、子どもを連れて散歩したり、緑の中でピクニックを楽しんだり、住人ならではの「パークライフ」を手に入れることができる。

まだ見えない景色と住環境に期待せずにはられない。

JOSUI

FUKUOKA LIVING RESIDENT:No.2

洗練された上質感と余裕を感じる福岡指折りの高級住宅地「浄水」



GRAND PALACE JOSUIDORI

浄水らしい余裕のある100㎡超え2LDK。“真の高級”を追求した邸宅

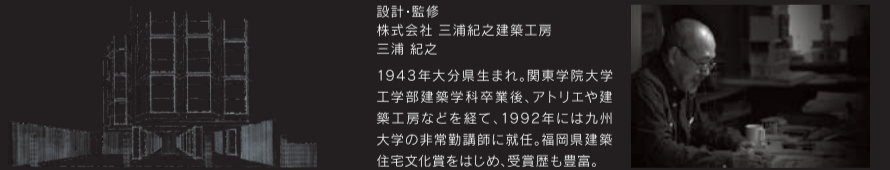
福 岡市中央区の高級住宅街として名高い「浄水通り」。薬院大通駅から、福岡市動物園、南公園、浄水緑地へと続くゆるやかな坂道には、レストラン、洋菓子店、カフェなどいずれも、福岡の食通も一目を置くお店が並び、庭園が風情を感じる「松風園」なども、浄水通り独自の豊かな景観を作っている。

そんな浄水通りに「グランドパレス浄水通り」がある。この地にふさわしい風格を醸し出すデザインは建築士の三浦紀之氏が担当。ワンランク上の個性を發揮する意匠へと仕上げている。エントランスホールや光と風を吸収する贅沢な吹き抜けなど、余裕を感じる要素も、この地にあるからこそ。落ち着いたトーンで優雅な内装デザインや、コンシエルジュサービスも、心からのくつろぎを与えてくれるだろう。普段は、ゆったりとラグジュアリーさを感じながら家で作った料理で仕事の疲れを癒し、休日や少し特別な日には近所のフレンドで乾杯。センスあるセレクトショップまでちょっとおでかけしたり、天気の良い日は植物園まで足をのび、浄水だからこそその暮らしが見えてきていった。

ここ浄水に住むということとは、そんなステータスを日常レベルで実感することを約束されているのだ。

日本のマンションの新たなスタンダードを作る

設計・監修を担当したのは、建築士の三浦紀之氏。急速に成長している福岡だからこそ、マンションの個性化も多様すべきとの考えから、「グランドパレス浄水通り」のデザインがスタート。例えば、各戸にベイウィンドウを配置することで、邸宅としての美しさと格を保つなど、「文化の香りがする浄水だからできるチャレンジを。ここが、日本のマンション多様化のきっかけになればと願っています」。



設計・監修
株式会社 三浦紀之建築工房
三浦 紀之

1943年大分県生まれ。関東学院大学工学部建築学科卒業後、アトリエや建築工房などを経て、1992年には九州大学の非常勤講師に就任。福岡県建築住宅文化賞をはじめ、受賞歴も豊富。

INFORMATION

〈事業主・売主〉

第一交通産業株式会社 DAI CHI

「グランドパレス浄水通り」モデルルーム ご予約・お問い合わせ

☎ 0120-722-036 営業時間 10:00~18:00(水曜日定休)

[HP] <http://josui.0152.jp> グランドパレス浄水通り 検索

■物件概要 ●名称/グランドパレス浄水通り ●所在地/福岡市中央区薬院4丁目15-10 ●交通/西鉄「九電体育館」バス停より徒歩2分、地下鉄七隈線「薬院大通」駅より徒歩6分 ●用途地域/第一種住居地域 ●建ぺい率/70% ●容積率/200% ●敷地面積/1,879.11㎡ ●延床面積/5,145.24㎡ ●構造・規模/鉄筋コンクリート造8階建て ●総戸数/36戸 ●間取り/2LDK・3LDK ●専有面積/76.88㎡~178.51㎡ ●バルコニー・ルーフバルコニー・ライトコート面積(合計)/8.64㎡~68.87㎡ ●駐車場/41区画(来客者用1台・車椅子用1台)(内平面式41区画) ●バイク置場/6台 ●駐輪場/42台(ラック式) ●建築確認番号/築ERI 15011386号(2015年4月16日付) ●入居後の維持管理/区分所有者全員により管理組合を結成し管理会社に委託 ●分譲後の権利形態/(土地):建物専有面積割合を標準とする共有(建物):専有部分は区分所有権、共有部分は建物専有面積割合による共有 ●管理会社/株式会社ダイチ子合人社建物管理 ●設計図書閲覧場所/第一交通産業株式会社 分譲事業部 福岡支店 ●手付金等保証機関/西日本シティ銀行 ●設計・監理/株式会社アルシスホーム一級建築士事務所 ●設計監修/株式会社三浦紀之建築工房 ●施工/株式会社吉川工務店 ●事業主・売主/第一交通産業株式会社(公社)福岡県宅地建物取引業協会会員 国土交通大臣(13) 第1786号

■販売概要 ●販売戸数/5戸 ●間取り/2LDK+タタミコーナー ●住居専有面積/101.74㎡ ●バルコニー面積/24.79㎡ ●販売価格(税込)/7,100万円~7,500万円 ●管理費(月額)/15,200円 ●修繕積立金(月額)/4,600円 ●修繕積立基金(一括)/254,000円 ●駐車場使用料(月額)/15,000円~27,000円 ●バイク置場使用料(月額)/2,000円 ●駐輪場使用料(月額)/300円 ●広告有効期限/2018年11月末日



モデルルーム

棟内モデルルーム公開中

FUKUOKA LIVING RESIDENT:No.3

日常の買い物に便利な商店街と県内有数の文教地区が融合する「西新・祖原」エリア

N NISHIJIN SOHARA



安心の要素が詰まった都心型マンション

景観に溶け込むシックな外観デザインの「アンピール西新祖原公園」。日常の良さを実感できる南向きがメインで、しかも78%が角住戸というゆとりあるフロアプランが魅力。独立性と開放感を演出することで、より余裕のある暮らしを実現する。また、100%敷地内駐車場だから、車持ちでも安心してカーライフをエンジョイできる。



住内には落ち着いたモダンな内装に、柔らかな天然素材を使った「無垢のみの木フローリング」や発がん性物質のホルムアルデヒドを吸収する天井「グラフトン」など、心地よい暮らしを支える仕様もポイントだ。

EMPIRE NISHIJIN SOHARAKOEN

閑静な住宅街で子供の成長を見守る小規模レジデンス

公立・私立の学校が点在し、ファミリー層に厚い支持を得ている西新。「住みたい街」として長年人気のこのエリアに新たなエッセート「アンピール西新祖原公園」が誕生する。地下鉄西新駅から徒歩9分、早良街道から一本入った閑静な住宅街に佇むそのマンションは、全14戸と小規模な佇まいが特徴。ほど近くに春は桜を咲かせる「祖原公園」があり、周りには個性豊かな個人店が並び、少し歩けば活気溢れる西新商店街で日常の買い物を済ませることができ。また、路面バスの本数も多く地下鉄までは徒歩圏内だから、百道エリアへの通勤はもちろん天神や博多方面で働く人にも重宝され、利便性は申し分ない。

県内有数の進学校・修猷館高校や西南学院大学などがあるため、市外から転入してくる人が多く、必然的に児童や学生の数も年々上昇している西新。西新駅周辺には商業施設を改修する計画が進み、ヤフオクドーム前にも新たな商業施設が2018年にオープンを控えている。ここに住めば仕事・学問・プライベートの全てが生活圏内で謳歌できるだろう。

商店街が暮らしやすさを支え、教育環境に秀でた福岡有数の文教地区で、子供の成長と活気ある生活を約束してくれる。まずは見学で、その住み心地を体感してみたいかがだろうか。

商店街で買い物に重宝し 充実の交通網で通勤にも便利

最寄りの西新駅は終点駅でもあるから、通勤・通学に最適。人気の福岡空港線の駅だから、博多や西方面へのアクセスも楽々。そして、約1.5kmの西新商店街には300近い店舗が集まり、ここを通るだけでも楽しい。



有名進学高校や私立大学は 文教地区たる所以

幼稚園や保育園、小学校から大学まで様々な教育機関が点在する西新。近くには教育意識の高い「高取小学校」や「高取中学校」などがある。「福岡市博物館」や「福岡市総合図書館」が徒歩圏内のもう嬉しい。



INFORMATION

〈事業主・売主〉

新栄住宅株式会社

〈販売代理〉

新栄不動産販売株式会社

「アンピール西新祖原公園」お問い合わせ

0120-764-040

営業時間 10:00~17:00

[HP] <http://sohara.empire-mansion.com>

アンピール西新祖原公園 検索

【物件概要】●名称/アンピール西新祖原公園●所在地/福岡県福岡市早良区祖原8番3(住居表示)●交通/西鉄バス「祖原」徒歩3分、地下鉄「西新」駅 徒歩9分●用途地域/第一種住居地域●容積率/200%●建ぺい率/70%●敷地面積/641.03 m²●建築面積/441.74 m²●建築延床面積/1,643.54 m²●構造・規模/鉄筋コンクリート造・地上6階建て●間取り/1LDK~4LDK●販売価格(税込)/3,790万円~7,390万円●最多販売価格帯/5,900万円台(4戸)●総戸数/14戸●販売戸数/14戸●建築確認番号/第KH17-01330-1号(2017年8月8日)●着工/2017年8月1日●竣工/平成30年8月竣工●入居/即入居可●住戸専有面積/53.38m²~96.89m²●バルコニー面積/10.06m²~25.13m²●ルーフバルコニー面積/6.00m²~48.42m²●専用庭面積/18.71m²※Aタイプのみ●トランクルーム面積/0.96m²※Aタイプのみ●管理形態/管理組合を結成後、管理会社へ委託●管理会社/新栄総合管理株式会社●管理費(月額)/8,540円~15,500円●修繕積立金(月額)/9,070円~16,470円●修繕積立基金/544,200円~988,200円●駐車場/14台(平置7台、機械式7台)●バイク置場/2台●駐車場使用料(月額)/9,000円~23,000円●バイク置場使用料(月額)/2,000円●手付金の保全措置手付金等の額が販売価格の10%または1,000万円を超える場合、保全措置を講じます。保全機関:西日本シティ銀行 赤坂門支店●分譲後の権利形態/建物専有部は区分所有権・敷地及び建物共有部分は専有面積割合による所有権の共有●売主・事業主/新栄住宅株式会社●設計・監理/株式会社 司建築設計事務所●施工/弘一建設・リビング工業特定建設工事共同企業体●販売代理/新栄不動産販売株式会社●広告作成日/2018年9月6日●広告期限/2018年11月末日



モデルルーム 福岡市早良区祖原8-3

I
IMAGAWA

FUKUOKA LIVING RESIDENT:No.4

地下鉄空港線沿いで都心までのアクセス抜群「今川エリア」



安心・安全機能を実感できるマンション。

古くから多くの人に愛されている大濠公園の景観に溶け込むよう、この地に暮らすという満足感を実感しながらも、自然な質感や落ち着いたデザインに統一している。また、全館オール電化で便利かつ省エネを意識し、365日24時間のセキュリティーも安心ポイント。西にも東にもアクセスがスムーズな地下鉄空港線「唐人町駅」が最寄りであり、大濠公園も近いことから、このエリアならではの利便性を体感することができる。



SANMAISON IMAGAWA

進化する大濠公園のほど近くで実感する“都心の静寂”

また、暮らしを支える同社の「コンセプト「エコ&セーフティ」にも注目だ。オール電化はもちろん、耐震性にも配慮した造りで、住む人にはもちろん環境にも配慮した設計を随所に施している。戸建の経験も豊富な会社手がける人気の「サンメゾンシリーズ」で、この都心の静寂を享受してもらいたい。

都心の利便性と溢れる自然の両方を実感しながら未永く暮らすことができる。都心部へのアクセスもスムーズで、ヤフオク・ドームにも徒歩圏内というのも、今川だからこそ実現できるメリットなのだ。

そんな大濠公園は、「都心のセントラルパーク」としてブランド化されつつ、その周辺と一緒に成長していくことも想像に易い。したがって、ここに暮らすことで、

段は天神や博多のオフィスで働き、休日には家族と一緒に大濠公園で散歩を楽しむ。「サンメゾン今川」ではそんな生活が想像できる。福岡県内において、注目視されているのがこの今川エリア。その理由の一つは、これから人口が増加していく福岡だが、中央区は「天神ビッグバン」により、人がより集中していくと予想されているからだ。その事業の中心地である、天神・赤坂エリアでは、今後10年のうちに、ビル開発、人口増加、地価高騰といった変貌が期待されるだろう。

静寂と躍動がひとつになる
稀有なロケーション

春には桜、秋には紅葉でその景色を変える大濠公園。公園までは徒歩すぐのため、散歩にジョギングにと、健康的な生活を意識することができる。また、池を眺めながらくつろげるカフェも点在。舞鶴公園や護国神社など緑豊かなスポットも休日の散策にぴったりだ。



未来まで続く暮らしを見据えた
永続的な「エコ&セーフティ」

サンヨーホームズが創業以来取り組む、環境と住み心地を意識したコンセプトが「エコ&セーフティ」。CO₂の排出量を軽減させる「オール電化設備」や、大地震や台風にも負けない造りにより、長寿命な物件を目指している。夫婦二人暮らしはもちろん、子どもや孫世代でも、安心して長く今川での暮らしを楽しむことができるだろう。



INFORMATION

<事業主・売主>

人と地球がほろこば住まい
サンヨーホームズ

サンメゾン福岡 マンションサロン ご予約・お問い合わせ

0120-93-5332

営業時間
10:00~18:00(水曜日定休)



■物件概要●物件名/サンメゾン今川●所在地/福岡県福岡市中央区今川1丁目21区417番(地番)●交通/福岡市地下鉄空港線「唐人町」駅下車徒歩6分●総戸数/17戸●構造・規模/鉄筋コンクリート造・地上7階建●建ぺい率/60%●容積率/200%●敷地面積/718.76㎡●建築面積/318.65㎡●建築延床面積/1,916.08㎡●用途地域/第一種住居地●建築確認番号/第BVJ-FUK17-10-2933号(2018年1月9日)●竣工予定/2019年2月下旬予定●入居予定/2019年3月下旬予定●事業主(売主)/サンヨーホームズ株式会社〒550-0005大阪市西区西本町1丁目4番1号(オリックス本町ビル8階)TEL.06-6578-3435 国土交通大臣(4)第6105号、(社)大坂府宅地建物取引業協会会員、(公)近畿地区不動産公正取引協議会加盟●販売提携(代理)/株式会社T・ワールド〒810-0072福岡市中央区長浜2丁目3-6 TEL.092-716-7835 福岡県知事(4)第14849号、(公)福岡県宅地建物取引業協会会員●管理会社/サンヨーホームズコミュニティ株式会社●設計・監理/株式会社R.E.D建築設計事務所●施工会社/共立建設株式会社●分譲後の権利形態/敷地:専有面積割合による所有権の共有、建物:専有部分は区分所有、共用部分は専有面積割合による共有●管理形態/区分所有者全員により管理組合を結成し、管理会社に委託●駐車場/18台(平面式駐車場3台(内軽1台)、機械式駐車場15台)※月額使用料:9,000円~16,000円●駐輪場/駐輪場/17台(スライドラック式13台、ラック式4台)※月額使用料:200円~300円●バイク置場/6台(屋根付6台)※月額使用料:1,500円●専有部分の機械警備利用料(月額)/495円●暮らしサポート利用料(月額)/330円●インターネット利用料(月額)/1,100円[第1期先着順受付概要]●販売戸数/9戸●販売価格(税込)/4,900万円~14,990万円●間取り/2LDK-3LDK-3LDK+UR●住戸専有面積/66.75㎡~123.01㎡●バルコニー面積/9.82㎡~19.40㎡●レフトバルコニー面積/16.98㎡●室外機置場面積/2.05㎡~3.44㎡●管理費(月額)/12,620円~23,250円●修繕積立金(月額)/8,010円~14,760円●ルーフバルコニー利用料(月額)/850円●修繕積立基金(引渡時一括払い)/720,900円~1,328,400円●管理準備金(引渡時一括払い)/20,030円~36,900円●先着順受付のため、ご希望に添えない場合がございます。予めご了承ください。※上記概要は2018年9月21日現在のものであり変更になる場合がございます。※広告有効期限/2018年11月末日

マンションサロン 福岡市中央区薬院1-9-6

My Favorite Life Style

地域全体をまるで一つの旅館のように感じさせる温泉郷。

連日の猛暑も過ぎ去り、絶好の温泉シーズンが到来。日頃の疲れを癒すなら、日常を忘れてリフレッシュする温泉がいい。それも大自然に抱かれた閑静な温泉地だと理想的だろう。標高700mほどの山あいに位置する黒川温泉は、全国的な知名度を誇るにもかかわらず、観光地特有の喧騒を感じさせない。癒しを求めてしっかりと過ごすのに相応しい大人の温泉郷だ。

黒川温泉観光旅館協同組合では「黒川温泉一旅館」をコンセプトに掲げ、点在する30軒の旅館を「離れ部屋」、旅館を繋ぐ小径を「渡り廊下」に見立て、旅館と里山の風景すべてを一つの旅館として考えている。温泉街には統一した看板を設置し、剪定や植樹によって景観を整えたり、「入湯手形」と「黒川かつぽ手形」で旅館や商店、飲食店のハシゴを楽しむ企画を発売したり、地域全体のムードに一体感が漂う。これこそが黒川温泉が大人たちを魅了する理由であり、ほかの温泉地とは異なる特長といえる。

田原川を中心とした趣ある街並みは、心を落ち着かせる川のせせらぎと色鮮やかな紅葉が印象的。自然に溶け込むような露天風呂に浸かり、美味なる食事に舌鼓を打つ。日本の原風景が残る黒川温泉郷での休暇は、なものにも代えがたい贅沢なひと時となるに違いない。



BIZ TRAVEL
KUMAMOTO KUROKAWA



豊かな自然に囲まれた黒川温泉郷は、情緒あふれる30軒の旅館が点在。なかでも「湯峡の響き 優彩」は源泉100%かけ流しで、肌にやさしい弱アルカリ性の湯は「美肌の湯」と評判だ。大浴場「竹林の湯」は、夜になると竹林の美しさがさらにライトアップされる。客室は和モダンを基調とした造りで、特別室は石風呂や檜風呂の趣向を凝らした露天風呂を完備。食事は地元の旬の食材を用いた四季折々の料理が華やかにテーブルを彩る。本格的な天文台「そらるべ」では、専属の星空案内人が夢とロマンの世界へと誘う。

黒川温泉だからこそできるステイだけではない特別な過ごし方

浴衣姿で温泉郷を巡る非日常感

旅館に着いたら浴衣に着替え、館内を歩くように周辺を散策してほしい。すれ違うほかの宿泊客も浴衣姿で、自然と一体感が生まれてくるはず。温泉郷そのものが一つの旅館だと実感できるだろう。



手形を利用して黒川温泉をお得に満喫

黒川温泉には3か所の露天風呂に入浴できる「入湯手形」(通常1,300円)と、3か所でお酒1杯とおつまみが楽しめる「黒川かつぽ手形」(通常1,500円)がある。この手形を各500円で利用できる、「日本旅行」オリジナルのオプションがおすすめ。



Plan

情緒あふれる温泉地への旅「黒川温泉」

湯峡の響き 優彩

IN 15:00 OUT 10:00 夕食 お部屋(4名まで)又は宴会場(和食懐石) 朝食 お部屋(4名まで)又は宴会場(和食)
客室 本館:和室/バス無・トイレ付(8畳/2~4名)、灯小路:和洋室露天風呂無・トイレ付(12畳+ツイン/2~5名) 交通 車:日田ICより約60分

■宿泊日カレンダー

月	火	水	木	金	土	日	月	火	水	木	金	土	日	月	火	水	木	金	土	日																	
10	1	2	3	4	5	6	7	8	9	10	11	12	13	14	15	16	17	18	19	20	21	22	23	24	25	26	27	28	29	30	31						
11			1	2	3	4	5	6	7	8	9	10	11	12	13	14	15	16	17	18	19	20	21	22	23	24	25	26	27	28	29	30	31				
12				1	2	3	4	5	6	7	8	9	10	11	12	13	14	15	16	17	18	19	20	21	22	23	24	25	26	27	28	29	30	31			
1	1	2	3	4	5	6	7	8	9	10	11	12	13	14	15	16	17	18	19	20	21	22	23	24	25	26	27	28	29	30	31						
2					1	2	3	4	5	6	7	8	9	10	11	12	13	14	15	16	17	18	19	20	21	22	23	24	25	26	27	28	29	30	31		
3						1	2	3	4	5	6	7	8	9	10	11	12	13	14	15	16	17	18	19	20	21	22	23	24	25	26	27	28	29	30	31	
4	1	2	3	4	5	6	7	8	9	10	11	12	13	14	15	16	17	18	19	20	21	22	23	24	25	26	27	28	29	30	31						
5							1	2	3	4	5	6	7	8	9	10	11	12	13	14	15	16	17	18	19	20	21	22	23	24	25	26	27	28	29	30	31

※代金はシーズン、1室あたりにご宿泊される人数、曜日ごとに異なります。 ※最少催行人数:おとな2名様(1室おとな2名様以上でお申し込みください) ※1室おとな1名・こども1名の場合はおとな2名分の旅行代金でお申し込みいただけます。 ※一部1室おとな1名様からお申し込みできるお宿もご用意しております。取扱い店舗窓口でお尋ねください。 ※添乗員:同行致しません。 お客様に旅行サービスの提供を受けるために必要なクーポン類をお渡しします。旅行サービスの提供を受けるための手続きはお客様ご自身で行っていただきます。 ※お部屋は宿泊施設に一任させていただきます。客室の入室人員は、原則として宿泊施設の定めた客室の定員利用となります。

■旅行代金/おひとり様 1泊2日 夕・朝食付 (単位:円)

おと と な	宿泊プラン			
	おとな	おと と な	おと と な	
おとな	4名1室	17,500	18,700	25,500
おとな	3名1室			26,700
おとな	2名1室	19,800	21,000	29,000
おとな	4-5名1室			33,600
おとな	3名1室	25,500	26,700	34,700
おとな	2名1室	27,800	29,000	37,000



この他にも様々なホテルや旅館のプランもあり。

詳細はパンフレットをご覧ください

●ご紹介の各プランはパンフレットP11に掲載されています。

【旅行企画・実施】

株式会社日本旅行 赤い風船九州事業部



お電話でのお問合せ・お申込み 092-262-6535
日本旅行 福岡電話予約センター
【受付時間】10:00~18:00 土・日・祝日も営業

ビズスタ特典

お電話でのお申込み時に「Biz Life Styleを見た」とお伝えいただくとお一人様につき「日本旅行ギフト旅行券」2,000円分付
【有効期間】2018年10月31日迄にお申込み成立の場合に限る
※上記以外の宿泊施設も対象となります

※詳しい旅行内容、条件を記載した書面をお渡しいたしますのでご確認のうえ、お申し込みください。表示価格には消費税を含みます。

My Favorite Life Style



大和ハウス工業株式会社
営業本部 リブネス事業推進部長
平井 聡治 さん

ダイワハウスが「Livness」を立ち上げた理由とは。

既存住宅流通の市場規模は、2013年の4兆円から2025年には8兆円へ。同時期のリフォーム市場は、7兆円から12兆円へ。国の「住生活基本法」では大きなビジョンが描かれているが、首都圏の再開発の活況を見ても分かる通り、今後は住宅ストック事業が大きな展開を迎えることになりそうだ。

新しい動きも活発化している。大和ハウス工業が今年1月に発表した住宅ストック事業の統一ブランド「リブネス」もそのひとつだ。そこで今回は、この新ブランドの事業推進部の責任者に概略と展望を訊ねた。

—「リブネス」誕生の経緯からお聞かせ願えますか？

弊社の経営企画部とグループ会社の代表が集まり、住宅ストック事業の展開について話し合いを持ったのがきっかけでした。2015年4月のことです。

—参加企業の内訳は？

日本住宅流通(不動産仲介・鑑定、リフォーム)、大和ハウスリフォーム(リフォーム設計施工、建物点検)、大和ホームズオンライン(不動産仲介)、大和ライフネクス(マンション・ビル管理、引越代行)、大和リビングマネジメント(賃貸住宅関連)、コスモスイニシア(不動産販売、賃貸、仲介)、デザインアーク(インテリア、建材、レンタル)、そして大和ハウス工業の8社です。

—事業内容も幅広いですね。

そうですね。得意分野が異なる各社のサービスをワンストップでご利用いただける環境は、お客様にも大きな魅力と映ると思います。

また、母体である大和ハウス工業は新築の印象が強く、不動産仲介や買取再販などにも力を入れていることはあまり知られていませんので、この統一ブランドを契機に全社的な認知の徹底を図りたいという思いもあります。

—リブネスが顧客にもたらすメリットですが、具体的にはどんなものが考えられるでしょうか。

たとえば、富山県にお住まいの方で、ご実家が鹿児島県にあるとしましょう。ご実家が空き家になり、売却を考えたいとしても、お住まいでない場所ではどこに依頼すればいいのかわかりません。そんな時、各地域の不動産業者とのネットワークを有していれば、全国対応をすることができるようになります。

—少子高齢化で、今後はこうした悩みを持つ家庭が増えるそうですね。

実際、そういうご要望が多かったのも事実です。昨年8月、大和ハウス工業のホームページ内に住まいを売却したい方向けのプレサイトを立ち上げたのですが、150件を超える反響がありました。うち、半数以上が東名阪以外の地方に在住の方でしたので、住宅ストックに関わるニーズは全国的なものだと思います。

また、空き家を賃貸に回したい場合、どの程度のリフォームが必要となるのか、個人ではなかなか判断できません。そんな時、コンサルティングから実務までのすべてをお任せいただけます。

—相談窓口となってくれるんですね。

はい。中古住宅の購入やリノベーションも相談いただけますし、住宅ストック事業の領域を超えたサービスも提供していきます。

たとえば、賃貸住宅経営をお考えの方でも、土地の条件などによっては店舗経営の方が有利になることもあります。また、家賃保証も可能ですが、ライフスタイルや人生設計、資金計画などによっては買い取らせていただく提案の方が魅力を感じていただけるかもしれません。このように、個別の事情に深く寄り添うことができるのも、リブネスの魅力となります。

—では、今後の目標を。

今回、大和ハウス工業とグループ会社7社がそれぞれに得意とする事業をリブネスというブランドで連携したことで、土地と建物に関わる総合窓口的な立ち位置がより鮮明になったと思います。「リブネスに問い合わせれば全部解決してくれる」という安心のブランドに育てていきたいと考えていますので、ぜひご注目いただきたいと思います。

「買いたい。」「売りたい。」「リノベーションしたい。」

暮らしを、変えよう。

これからの住まい暮らしに関するお客様の声に
全国対応でお応えできる総合窓口が誕生しました。
あなたの家に、別の未来を。

住みかえは大和ハウスグループで

Livness
【リブネス】

大和ハウス工業株式会社 日本住宅流通株式会社 大和ハウスリフォーム株式会社 大和ホームズオンライン株式会社
大和ライフネクス株式会社 大和リビングマネジメント株式会社 株式会社コスモスイニシア 株式会社デザインアーク

My Favorite Life Style



空き家になった、遠方のご実家の売却。

販売活動の徹底した「見える化」で、安心を届けて

日本住宅流通株式会社 福岡店
店長 長谷川 拓郎 さん

住み手がいなくなったご実家の売却を決断されたNさま。物件所在地は九州、現在のお住まいは関西という状況下で、スムーズな売却が実現できた理由を、営業担当の長谷川さんにきいてみた。

福岡県
Nさま邸

Information

売主：ご夫妻(奈良県在住)
建物所在地：福岡県北九州市
建物概要：木造平屋／築42年

Keyword

実家の売却 築年数経過
遠方の物件 平屋

— 売却のご相談を受けた経緯は？
きっかけは、遠方にある空き家のメンテナンスが負担になったこと。
今回で相談をいただいたのは奈良県にお住まいのNさまです。ご実家が福岡県北九州市にあり、1年前にお母さまが他界された後、住み手がおらず空き家になっていました。掃除や庭の手入れなどのメンテナンスに月1回程度通われていたのですが、遠方のため負担が大きく、共有者のお兄さまとご相談の上で売却を決意されたとのことでした。
どこに売却の依頼をするか迷っていたところ、大和ハウスグループの住宅ストック事業の統括ブランド「リブネス」をホームページで知り、問い合わせをされたとのことでした。
— 仲介契約に至った理由は？
査定を踏まえ、売却価格の見直しをご提案。
Nさまのご実家は、北九州市八幡西区の閑静な住宅地の一角に位置していました。約40年前、ご両親が「リタイア後にゆつくり過ごせる住まいを」と約100坪の土地を購入され、自然を身近に感じられる平屋を建てられたそうです。思い描かれた通り、陽当たりの良い南向きに設けられた開口部から、広々とした庭を楽しむ暮らしを送られていたと伺っています。現地を訪れ、Nさまご同行のもとで査定を行ったところ、Nさまの当初の希望売却価格は相場を大幅に上回っています。

— 売却のご相談を受けた経緯は？
きっかけは、遠方にある空き家のメンテナンスが負担になったこと。
今回で相談をいただいたのは奈良県にお住まいのNさまです。ご実家が福岡県北九州市にあり、1年前にお母さまが他界された後、住み手がおらず空き家になっていました。掃除や庭の手入れなどのメンテナンスに月1回程度通われていたのですが、遠方のため負担が大きく、共有者のお兄さまとご相談の上で売却を決意されたとのことでした。
どこに売却の依頼をするか迷っていたところ、大和ハウスグループの住宅ストック事業の統括ブランド「リブネス」をホームページで知り、問い合わせをされたとのことでした。
— 仲介契約に至った理由は？
査定を踏まえ、売却価格の見直しをご提案。
Nさまのご実家は、北九州市八幡西区の閑静な住宅地の一角に位置していました。約40年前、ご両親が「リタイア後にゆつくり過ごせる住まいを」と約100坪の土地を購入され、自然を身近に感じられる平屋を建てられたそうです。思い描かれた通り、陽当たりの良い南向きに設けられた開口部から、広々とした庭を楽しむ暮らしを送られていたと伺っています。現地を訪れ、Nさまご同行のもとで査定を行ったところ、Nさまの当初の希望売却価格は相場を大幅に上回っています。

— 売却のご相談を受けた経緯は？
きっかけは、遠方にある空き家のメンテナンスが負担になったこと。
今回で相談をいただいたのは奈良県にお住まいのNさまです。ご実家が福岡県北九州市にあり、1年前にお母さまが他界された後、住み手がおらず空き家になっていました。掃除や庭の手入れなどのメンテナンスに月1回程度通われていたのですが、遠方のため負担が大きく、共有者のお兄さまとご相談の上で売却を決意されたとのことでした。
どこに売却の依頼をするか迷っていたところ、大和ハウスグループの住宅ストック事業の統括ブランド「リブネス」をホームページで知り、問い合わせをされたとのことでした。
— 仲介契約に至った理由は？
査定を踏まえ、売却価格の見直しをご提案。
Nさまのご実家は、北九州市八幡西区の閑静な住宅地の一角に位置していました。約40年前、ご両親が「リタイア後にゆつくり過ごせる住まいを」と約100坪の土地を購入され、自然を身近に感じられる平屋を建てられたそうです。思い描かれた通り、陽当たりの良い南向きに設けられた開口部から、広々とした庭を楽しむ暮らしを送られていたと伺っています。現地を訪れ、Nさまご同行のもとで査定を行ったところ、Nさまの当初の希望売却価格は相場を大幅に上回っています。

— 売却のご相談を受けた経緯は？
きっかけは、遠方にある空き家のメンテナンスが負担になったこと。
今回で相談をいただいたのは奈良県にお住まいのNさまです。ご実家が福岡県北九州市にあり、1年前にお母さまが他界された後、住み手がおらず空き家になっていました。掃除や庭の手入れなどのメンテナンスに月1回程度通われていたのですが、遠方のため負担が大きく、共有者のお兄さまとご相談の上で売却を決意されたとのことでした。
どこに売却の依頼をするか迷っていたところ、大和ハウスグループの住宅ストック事業の統括ブランド「リブネス」をホームページで知り、問い合わせをされたとのことでした。
— 仲介契約に至った理由は？
査定を踏まえ、売却価格の見直しをご提案。
Nさまのご実家は、北九州市八幡西区の閑静な住宅地の一角に位置していました。約40年前、ご両親が「リタイア後にゆつくり過ごせる住まいを」と約100坪の土地を購入され、自然を身近に感じられる平屋を建てられたそうです。思い描かれた通り、陽当たりの良い南向きに設けられた開口部から、広々とした庭を楽しむ暮らしを送られていたと伺っています。現地を訪れ、Nさまご同行のもとで査定を行ったところ、Nさまの当初の希望売却価格は相場を大幅に上回っています。

— 売却のご相談を受けた経緯は？
きっかけは、遠方にある空き家のメンテナンスが負担になったこと。
今回で相談をいただいたのは奈良県にお住まいのNさまです。ご実家が福岡県北九州市にあり、1年前にお母さまが他界された後、住み手がおらず空き家になっていました。掃除や庭の手入れなどのメンテナンスに月1回程度通われていたのですが、遠方のため負担が大きく、共有者のお兄さまとご相談の上で売却を決意されたとのことでした。
どこに売却の依頼をするか迷っていたところ、大和ハウスグループの住宅ストック事業の統括ブランド「リブネス」をホームページで知り、問い合わせをされたとのことでした。
— 仲介契約に至った理由は？
査定を踏まえ、売却価格の見直しをご提案。
Nさまのご実家は、北九州市八幡西区の閑静な住宅地の一角に位置していました。約40年前、ご両親が「リタイア後にゆつくり過ごせる住まいを」と約100坪の土地を購入され、自然を身近に感じられる平屋を建てられたそうです。思い描かれた通り、陽当たりの良い南向きに設けられた開口部から、広々とした庭を楽しむ暮らしを送られていたと伺っています。現地を訪れ、Nさまご同行のもとで査定を行ったところ、Nさまの当初の希望売却価格は相場を大幅に上回っています。

— 売却のご相談を受けた経緯は？
きっかけは、遠方にある空き家のメンテナンスが負担になったこと。
今回で相談をいただいたのは奈良県にお住まいのNさまです。ご実家が福岡県北九州市にあり、1年前にお母さまが他界された後、住み手がおらず空き家になっていました。掃除や庭の手入れなどのメンテナンスに月1回程度通われていたのですが、遠方のため負担が大きく、共有者のお兄さまとご相談の上で売却を決意されたとのことでした。
どこに売却の依頼をするか迷っていたところ、大和ハウスグループの住宅ストック事業の統括ブランド「リブネス」をホームページで知り、問い合わせをされたとのことでした。
— 仲介契約に至った理由は？
査定を踏まえ、売却価格の見直しをご提案。
Nさまのご実家は、北九州市八幡西区の閑静な住宅地の一角に位置していました。約40年前、ご両親が「リタイア後にゆつくり過ごせる住まいを」と約100坪の土地を購入され、自然を身近に感じられる平屋を建てられたそうです。思い描かれた通り、陽当たりの良い南向きに設けられた開口部から、広々とした庭を楽しむ暮らしを送られていたと伺っています。現地を訪れ、Nさまご同行のもとで査定を行ったところ、Nさまの当初の希望売却価格は相場を大幅に上回っています。

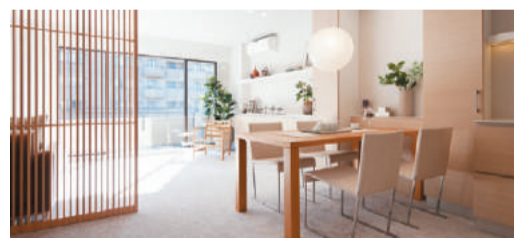
— 売却のご相談を受けた経緯は？
きっかけは、遠方にある空き家のメンテナンスが負担になったこと。
今回で相談をいただいたのは奈良県にお住まいのNさまです。ご実家が福岡県北九州市にあり、1年前にお母さまが他界された後、住み手がおらず空き家になっていました。掃除や庭の手入れなどのメンテナンスに月1回程度通われていたのですが、遠方のため負担が大きく、共有者のお兄さまとご相談の上で売却を決意されたとのことでした。
どこに売却の依頼をするか迷っていたところ、大和ハウスグループの住宅ストック事業の統括ブランド「リブネス」をホームページで知り、問い合わせをされたとのことでした。
— 仲介契約に至った理由は？
査定を踏まえ、売却価格の見直しをご提案。
Nさまのご実家は、北九州市八幡西区の閑静な住宅地の一角に位置していました。約40年前、ご両親が「リタイア後にゆつくり過ごせる住まいを」と約100坪の土地を購入され、自然を身近に感じられる平屋を建てられたそうです。思い描かれた通り、陽当たりの良い南向きに設けられた開口部から、広々とした庭を楽しむ暮らしを送られていたと伺っています。現地を訪れ、Nさまご同行のもとで査定を行ったところ、Nさまの当初の希望売却価格は相場を大幅に上回っています。

— 売却のご相談を受けた経緯は？
きっかけは、遠方にある空き家のメンテナンスが負担になったこと。
今回で相談をいただいたのは奈良県にお住まいのNさまです。ご実家が福岡県北九州市にあり、1年前にお母さまが他界された後、住み手がおらず空き家になっていました。掃除や庭の手入れなどのメンテナンスに月1回程度通われていたのですが、遠方のため負担が大きく、共有者のお兄さまとご相談の上で売却を決意されたとのことでした。
どこに売却の依頼をするか迷っていたところ、大和ハウスグループの住宅ストック事業の統括ブランド「リブネス」をホームページで知り、問い合わせをされたとのことでした。
— 仲介契約に至った理由は？
査定を踏まえ、売却価格の見直しをご提案。
Nさまのご実家は、北九州市八幡西区の閑静な住宅地の一角に位置していました。約40年前、ご両親が「リタイア後にゆつくり過ごせる住まいを」と約100坪の土地を購入され、自然を身近に感じられる平屋を建てられたそうです。思い描かれた通り、陽当たりの良い南向きに設けられた開口部から、広々とした庭を楽しむ暮らしを送られていたと伺っています。現地を訪れ、Nさまご同行のもとで査定を行ったところ、Nさまの当初の希望売却価格は相場を大幅に上回っています。

— 売却のご相談を受けた経緯は？
きっかけは、遠方にある空き家のメンテナンスが負担になったこと。
今回で相談をいただいたのは奈良県にお住まいのNさまです。ご実家が福岡県北九州市にあり、1年前にお母さまが他界された後、住み手がおらず空き家になっていました。掃除や庭の手入れなどのメンテナンスに月1回程度通われていたのですが、遠方のため負担が大きく、共有者のお兄さまとご相談の上で売却を決意されたとのことでした。
どこに売却の依頼をするか迷っていたところ、大和ハウスグループの住宅ストック事業の統括ブランド「リブネス」をホームページで知り、問い合わせをされたとのことでした。
— 仲介契約に至った理由は？
査定を踏まえ、売却価格の見直しをご提案。
Nさまのご実家は、北九州市八幡西区の閑静な住宅地の一角に位置していました。約40年前、ご両親が「リタイア後にゆつくり過ごせる住まいを」と約100坪の土地を購入され、自然を身近に感じられる平屋を建てられたそうです。思い描かれた通り、陽当たりの良い南向きに設けられた開口部から、広々とした庭を楽しむ暮らしを送られていたと伺っています。現地を訪れ、Nさまご同行のもとで査定を行ったところ、Nさまの当初の希望売却価格は相場を大幅に上回っています。

Point ● 周辺の市場価格を踏まえた正確な査定 ● 立地のポテンシャルを活かした戦略的な販売活動 ● 報告書を随時送付し、販売活動を「見える化」

Biz Life Style Pick up >>> 大和ハウスグループのリノベーション済み物件販売事例(分譲済み)



「余白」×「和」が生み出す、ずっと心地よく過ごせる住まいを目指したプレミアムリノベーション。「和だから量」という発想ではなく、それを構成する要素をシンプルに、丁寧に盛り込み、繊細に空間を作り込みました。



話題のカフェやホテルを数多く手がけるトランジットジェネラルオフィスをプロデューサーに住空間全体を細部までデザインし、海外のデザイナーズホテルのような空間が自分の暮らしになるリノベーション。



創業40年、常に進化してきたコスモスイニシア独自の空間設計と、暮らす家族の目線で住まいを仕立てるリノベーションマンション。めざしたのは、見た目の美しさだけでなく、心地よさの本質にまで踏み込んだ、安心と快適です。



隅田川と豊洲運河を見渡すパノラマビューが魅力の湾岸タワーマンション。20帖を超えるLDKには腰高から天井まで伸びる大型の窓があるため、そこからの眺望を最大限に活用するリノベーションを施した。



日本の政治の中心に近いという場所柄、住居としてだけでなく事務所としても活用可能な室内に仕上げたのが特徴。外光を存分に採り込めるため、濃い色合いの床は時間帯によって様々な雰囲気を出します。



床や建具に深みのある色の建材を使用し、重厚感を持たせたリノベーション住戸。照明を折上げ天井や要所所に設けることで、より雰囲気のある室内に仕上げた。



大和ハウス工業株式会社

東京本社 リブネス事業推進部 東京都千代田区飯田橋3丁目13番1号 〒102-8112 Tel 03-5214-2424 Fax 03-5214-2423
宅地建物取引業者免許番号：国土交通大臣(15)第245号/(公社)東京都宅地建物取引業協会会員/(一社)不動産協会会員
(公社)首都圏不動産公正取引協議会加盟
www.daiwhouse.co.jp/stock/

リブネス 検索



My Favorite Life Style

ART

美術品の市場価値を把握し、今を生きぬき後世に受け継ぐ

Resolution

まず最初を知っておきたい
美術鑑定・評価のよくあるQ&A

「どこに鑑定に出せばよいかわからない」という人も多し。
「あたか美術」の特徴を子チェックして、不安を解消しよう。

Q1 親から譲り受けた美術品、
現在どれくらいの価値があるのでしょうか？

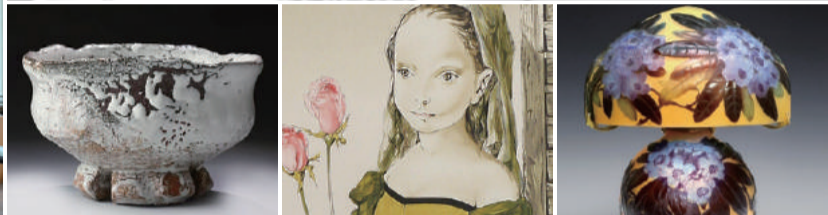
美術品の市場価格は常に変動します。当社は、国内のアート
マーケットに流通する年間100,000点を越える美術品の時
価評価額を把握しているため、より正確な査定が可能です。

Q2 相続した美術品について、
誰に相談したらよいのでしょうか？

当社では、経験豊富なエキスパートが対応し、お客様の立場
に沿って時価評価を行います。近年、税理士や会計事務所様
からも相続査定の依頼を多数いただいております。

Q3 相続した美術品を処分したいのですが？

絵画や掛け軸、近代陶芸、茶道具、古美術、西洋アンティーク、
宝飾品など、幅広い美術品を丁寧に査定・買取を行います。
美術歴25年の査定力で高価買取を実現いたします。



あたか美術

[住所] 福岡市博多区住吉3-1-18
福岡芸術センター1階
[電話] 0120-711-339
[HP] <http://ataka-art.com/>



ビズスタ特典

「Biz Life Styleを見た」とお伝えいただくと
美術資産に関する無料相談
書画骨董書作成費の10%割引
[有効期間] 2019年3月31日まで

機会に備えていただきたい。

産を守るために今必要な知識、この
「もつと詳しく美術資産について知
りたい」という方のために、10月5日
(金)〜7日(日)まで相談会を開催す
る(事前に電話で要予約)。貴重な資

「あたか美術」の使命は、年月を経て
受け継がれる作品を世代を超えて
共有すること。運営するギャラリー
には、絵画や掛け軸、骨董品、西洋ア
ンティークなど、世界各国の美術品
が並び、芸術性とともに最新の市場
価格を見て取ることが出来る。

「親」から譲り受けた美術品や会
社で代々所有する骨董品な
ど、その価値を知っておくことは、
本誌読者にとって、見過ごせない
内容となってきたのではない
だろうか。「福岡芸術センター」に
ある「あたか美術」では、豊富な経
験と実績から、美術品に関する評
価や買取、最新の市場価格など、美
術品の「困った」にワンストップで
対応する。美術品の多くは固定資産
としてではなく、不動産や有価証券
のように時価で評価する必要があ
り、企業再編や監査法人への提出の
ため「時価評価表」や、相続・贈与・分
配などの際には「書画骨董評価表」
が必要となってくる。ぜひここで、評
価基準や市場価値を元に下される
正当な評価表を取得し、大事な資産
として、企業運営や相続対策に備え
ていただきたい。

My Favorite Life Style

HEALTH

栄養満点な日本の食文化を忘れがちな現代人のために



CHECK!

DHA・EPAサプリの中で「きなり」が選ばれているワケ

リピート率
96%



01 DHA&EPA・DPA含有量が
従来に比べて格段に豊富
原料は鹿児島薩摩川内産
のカツオを100%使用。サラ
サラ成分が1日あたり510mg
も配合されている。



02 吸収率を高める
クリルオイルを採用
南極に生息するオキアミから
抽出されるクリルオイルは、
DHAやEPAの力を損なうこと
なく体に届ける役割を担う。



03 サラサラ成分
ナットウキナーゼ配合
日本の食卓に欠かせない納
豆に含まれるナットウキナー
ゼには、酵素が含まれ、健康
的な生活をサポート。



04 爽やかなオレンジの香料
で魚臭さを軽減
オレンジを使った独特の製法に
より、カツオ100%にも関わら
ず、嫌な魚臭さがほとんどない
のもポイント。

「日」々、多忙を極めるビジネス
パーソンにとって、なにより
も重要なのは健康だ。魚や納豆など
栄養ある日本人らしい朝食を食べ
ずに偏食になりがちな現代人は、40
代男性の約3割が肥満ぎみだとい
う。生活習慣病がより身近になっ
てくる年代だからこそ、バランス良
く栄養を摂取することが必要なのだ。

も関わらず、魚臭さがほとんどなく、
飲みやすいのも特徴だ。しかも、
DHA・EPAは酸化しやすく、時間が
経つことに栄養が低減していくが「き
なり」は天然成分のアスタキサンチン
により酸化を防いでいる。さらには、納
豆に含まれるナットウキナーゼで、酵
素タンパク質も補完できるという。
「世の中になくDHA・EPAサプリ
メントを作りたい。サプリで多くの
方が幸せに過ごしてほしい」という企
業姿勢から、初回購入価格を下げる
ことで導入の敷居を下げ、合わな
ければ全額返金保証を行う。自分のた
め、家族のため、健康を見直すのに今
からでも遅くはない。

さくらの森

[住所] 福岡市中央区警固2-12-23 ココンスビル4F

詳細・ご購入はHPをご覧ください

☎ 0120-401-1000 [受付時間] 月~金9:00~19:00、土9:00~18:00 ※日・祝は休み

[HP] PCサイト https://sakura-forest.com/lp/kinari/biz_dh_02.html
SPサイト https://sakura-forest.com/lp/kinari/sp/biz_dh_02.html



ビズスタ特典

「Biz Life Styleを見た」とお伝えいただくと
高スペックDHA-EPA「きなり」まるまる1ヶ月分が
通常価格6,151円(税込) → 初回限定980円(税込) [84%OFF]
[有効期間] 2018年11月30日まで

FURNITURE

ワンランク上のこだわりが心くすぐる、注目家具&エコ暖炉



デザイン性と環境に優れたバイオエタノール暖炉「ecosmart fire」

オーストラリアで生まれた、バイオエタノール暖炉におけるトップブランド。煙や煤が出ないため環境に優しく、手入れがほとんどいらぬのが特徴。煙突が要らない分、多彩なデザインがある。



暮らしと家具がたわむれる「CAMELLIA(カメリア)」シリーズ

ソファにたくさん本を置けるスペースを設けたり、物書きができるテーブルと繋がったベッドなど、「本を読む、暖をとる、手紙を書くこと」と家具が繋がった、斬新かつ機能性に優れたプロダクトだ。



PIANO ISOLA

[住所] 柳川市三橋町枝光6-1 [電話] 0944-74-3752 [営業] 月~金曜日 13:00~18:00、土・日曜日、祝日 10:00~18:00 [定休日] 木曜日 [HP] http://pianoisola.jp

また、ワンランク上の贅沢といえは暖炉もしかり。これから迎える秋、冬の準備を機に「暖炉のある暮らし」はいかがだろうか。扱っているのは、煙突や薪を必要としない暖炉「エコスマートファイヤー」だから、導入も比較的手軽だ。トウモロコシやサトウキビなどを原料としたバイオエタノールを使用することで、焼却しても煙や煤などの有害物質を出さないのが特徴で、優れたデザイン性も見どころだ。揺らめく炎を眺めながらくつろぐ、生活に新たな愉しみをプラスしてみたいかがだろうか。

柳

川市に拠点を置く家具メーカー「HIRASHIMA」は、快適さの中にも生活にほごよい緊張感を与える空間作りが魅力だ。研ぎ澄まされた感性で、常に新しいデザインに挑戦しながら、素材感と心地よさを表現することに一切の妥協を許さない意匠は大人心を揺さぶるものばかりだ。直営店「PIANO ISOLA」には、そんなこだわりの家具が並び、例えば、遊びを加えることで「読書や食事、うたた寝の時間などを一つの空間で体感できるソファやベッド」を提案する「CAMELLIA」は、高機能デザイン性と機能性を兼ね備えたプロダクト。家具ファンを魅了する同社の真骨頂だ。そのほか、1988年創業から進化し続ける「本物」の仕事その目で確かめよう。

PRESENT

阿蘇ナチュラル・Jファーム 本場ドイツに認められた上質な逸品をプレゼント

抽選 2名様

阿蘇の大自然に恵まれた「本物の美味しさ」を引き出すため、ドイツの伝統的な製法にこだわった、阿蘇ナチュラルJファームの詰め合わせギフト。世界で最も権威ある、ドイツ農業協会主催 DLG大会で9年連続金メダル受賞。その技術力の高さは、食肉マイスター達にも認められています。工房直営店のレストランでは、熊本県産あか毛和牛のサーロインステーキや、自家製ハンバーグステーキも味わう事ができます。店舗での購入はもちろん、福岡・天神岩田屋等の直営店や通販でも購入が可能です。



阿蘇の逸品ギフト【セット内容】炭火高原ロースハム、炭火スモークベーコン、荒挽きソーセージ(300g)(炭火スモークソーセージ)、フランクフルト、ポリニッシュフランク ※要冷蔵(10℃以下で保存) 賞味期限:製造後40日

株式会社阿蘇ナチュラル・Jファーム

[住所] 熊本県阿蘇郡南阿蘇村大字河陽5580-13 [電話] 0967-67-4186

資料請求・プレゼント応募方法

本誌では資料請求サービスを実施しており、掲載内容やサービスに関して詳しい資料をお送りする事が可能です。QRコード、もしくは下記WEBサイトにアクセス頂き、簡単な読者アンケートに回答後、プレゼントへの応募と資料請求が行えますので是非ご利用ください。

https://www.biz-s.jp/fukuoka/ [検索] ●応募締切:2018年11月30日(金)消印有効

プレゼント当選者の発表は、商品の発送をもって代えさせていただきます。



<個人情報の取り扱いについて>

当社は、お預かりした個人情報をプレゼントの抽選および発送のために利用いたします。また、性別・年齢等のデータおよびアンケート回答は個人を特定しないマーケティングデータとして集計し、紙面改善のために使用いたします。当選商品発送のため、お預かりした個人情報を商品提供会社へ開示する場合がございます。当社は、お預かりした個人情報をご本人の同意なく第三者に提供いたしません。PMS管理責任者(個人情報保護管理者):取締役部長 e-mail:privacy@po.dac-group.co.jp

My Favorite Life Style

GARDENING / EXTERIOR

人と緑をつなげて表情豊かな住まいづくり



福

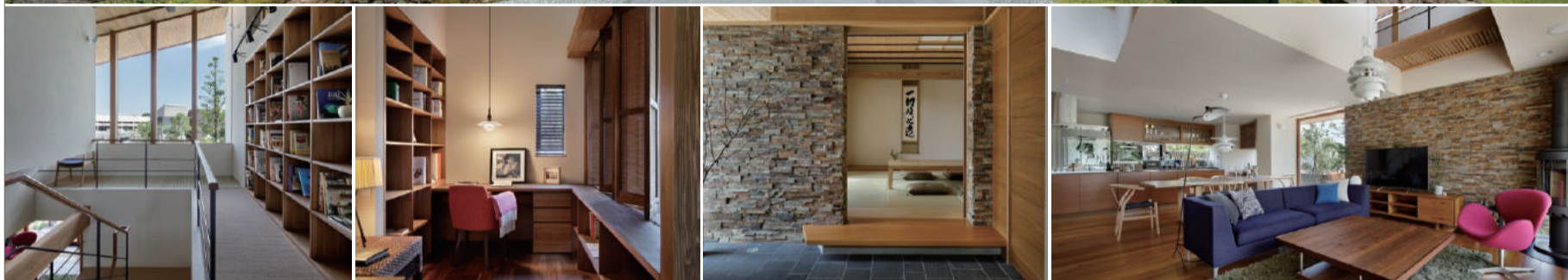
岡を拠点にガーデニング・エクステリアのデザインや工事を行っている。代表である沖博文氏は昔、シドニーのロックスを訪問した際に、古い町並みの中で、街全体に暮え立つ石造りの住環境に感銘を受けたことが、住まいづくりの仕事をするきっかけとなった。「人とグリーンを結びつける空間作り」をコンセプトに数多くの住まいに関する悩みを解決している。沖氏は、これまでエクステリア・ガーデニングショップの営業に携わり、その後、大手ホームセンターや園芸店と取引を行い個人のお庭や病院の屋上など幅広く手がけている。これまでの経験を活かし、デザインから施工まで自ら携わるスタイルだ。外構やペランダ、そして手つかずになったお庭など、個々の家庭に合った空間づくりにこだわってきた。「家族が集えるお庭やリラックスタイムの楽しめるスペースへと暮らしを変貌させている。」

株式会社 GreenGreen.

[住所] 福岡市南区平和2-6-12 [電話] 092-533-2299 [HP] http://www.garden-fukuoka.com



My Favorite Life Style



重厚かつエレガントな「Vogue」

“Relaxation&Efficient(寛ぎと機能性)”をコンセプトに、木の家の新しい可能性を追求したラグジュアリーモデル。外観はどっしりと構え、外周を囲む植栽は四季折々の表情が美しい。1階はウッドデッキとフラットに繋がれたリビングが開放感を生み、過ごす人々にゆとりをもたらす。2階はリゾートホテルのような寝室やパウダールーム、書斎など、上品さと安らぎを備えたプライベートな空間が広がる。もてなしの空間と家人のための生活空間のバランスが、暮らしにメリハリを与えるだろう。



深呼吸したくなる「香りの家」

窓を開くとダイニングはウッドデッキや庭と一体化し、部屋をより広く感じさせてくれる。ダイニングと繋がるリビングは吹き抜けになっており、2階にいる家族の存在を近く感じられる。風通しよく設計された間取りは、爽やかな庭木と大地の香りを家中に取り込む。季節ごとの木々の移ろいや肌に伝わる風など、四季折々の変化を五感で感じながら過ごす豊かな暮らしがここにある。

温もりのある木の家が自然を身近に感じさせ、五感を刺激する。

株式会社安成工務店

■福岡南展示場(Vogue)
大野城市南大利1-1-1 hit大野城住宅展示場
【電話】0120-80-5735
■北九州展示場(香りの家)
北九州市小倉南区朽網3914-6 RKB住宅展小倉南内
【電話】0120-80-5732
https://www.yasunari.co.jp

☎「安成工務店(やすなりこうむてん)」

📍 [yasunari.fukuoka], [yasunari.kitakyusyu]

ビズスタ
特典

来場時にBiz Life Styleを見ただけ
「チルチンびと(住宅雑誌)」を
1冊、10名様にプレゼント
【有効期間】2018年10月31日まで

木の家づくりを得意とする『安成工務店』が志すのは、環境と共生する日本の気候や風土に合った「自然と共に暮らす家」。構造材の多くは、大分県日田市上津江で1年以上天然乾燥させた津江杉だ。地産地消の食事が美味しく感じられるのと同じく、家も身近な地域の木で建てられている方がしっくりと馴染む。

また、断熱材に新聞紙を再利用した調湿性の高い「セルロースファイバー」、壁には珪藻土を標準で取り入れるなど自然素材を徹底。さらに、太陽熱を利用して暖房・給湯・換気を行う「OMソーラー」システムにより、夏は涼しく冬は暖かい環境を維持している。住まう人の快適・健康・安全性を追求した末にたどり着いたのは、伝統的な木の家に先進技術で自然の力を融合させた省エネルギー住宅だった。

西

洋は「石の文化」と言われるのに対して、日本は「木の文化」とよく言われる。昔から家屋や生活道具をはじめ、あらゆるものに木を利用してきた私たちが、馴染み深い木に温もりを感じ、木の家を求めるのは本能的なことなのかもしれない。

INFORMATION

自然を未来に繋げていくための活動
「植林体験ツアー」の参加者を募集

木と共にある暮らしを提案する「安成工務店」では、森に恩返すための植林に取り組んでいます。下関・北九州・福岡支店からバスで大分県上津江を訪ね、森の恵みに感謝しながら木々に触れることで、木の家をより感じることができるはず。詳細はお問い合わせください。

【開催日】10/21(日) 完全予約制 【場所】大分県日田市上津江 【参加費】1,000円/組

