

働く男のライフスタイル情報紙

Biz Life Style

[ビズスタ仙台]

NO.27
2018 05

ビズスタ NO.28 は2018年7月6日(金)発行予定
好評につき2018年5月号より増刷・流通エリア拡大
『Biz Life Style』は東京、神奈川、名古屋、関西、
京都・滋賀、仙台、福岡、広島にて62万部発行
下記URLまでアクセスを。
www.biz-s.jp
広告掲載に関するお問い合わせ・申し込みは
TEL.022-716-1711 FAX.022-716-1710
http://www.dac-group.co.jp
企画・制作/株式会社デイリー・インフォメーション東北支社
〒980-0021 宮城県仙台市青葉区中央2-9-27 プライムスクエア広瀬通14F
©2018 DAILY ADVERTISING AGENCY CO.,LTD

改めて気付く、
杜の都に住まう価値。



ふだんは気に留めないけれど、立ち止まって考えると、何と魅力的な街なのだろう。
いつもとは違う視点で歩いてみたい、発展を続ける杜の都の風景。

スタート地点となった仙台市陸上競技場南側道路から1キロ手前で新寺通に入り、東二番丁通りから青葉通へ。西公園で折れて定禅寺通に向かい、勾当台公園で折り返し地点。今月13日に行われた「第28回仙台国際ハーフマラソン」は、実に1万3000名を超える国内外のランナーが杜の都を力強く駆け抜け、大盛況のうちに幕を閉じた。陸上界の注目選手から一般市民まで、老いも若きも楽しそうに走る人々の元気な姿は、何とも爽やかな光景となった。

同時に、改めて実感したのが、仙台市内の風景の魅力だ。定禅寺通などは市街地にも関わらず新緑に溢れていたため、全国ニュースなどを通して知った他県在住者なら「よい街だなあ」と感嘆したのではないだろうか。だが、実際に住んでいる身としては、指摘されないと気付かなかつたりもする。

去る3月、国土交通省が発表した2018年1月1日時点の公示地価によれば、住宅地では宮城県が何と全国2位の上昇率を示したそう。もちろん、これには仙台圏が大きく貢献している。震災後の移転需要、あるいは地下鉄東西線沿線の活況なども要因なのだろう。消費者としては地価の上昇は複雑だが、それでも先のマラソンのように市内の風景を総覧するような機会と併せて考えると、この街に住む価値を再認識させられる。

そこで今回は、需要に応える形で続々と誕生する注目地区の新築レジデンスの話題などを中心にご紹介しよう。ふだんは気にしなくても、改めて眺めると気付く、仙台の魅力。ふだんとは違う目で、発展を続けるこの街を歩いてみたい。

My Favorite Life Style



park TOWER パークタワー あすと長町

現地周辺および外観完成予想CG(築前)の外観完成予想CGは、設計図面を基に作成したもので形状・色等は実際とは異なります。完成予想CGにて表現されている植栽は施工上の都合あるいは行政指導等により、設定位置・樹種・樹高・本数等変更となる場合があります。また竣工後の生育期間を待たずして植栽を必要とする場合は、本建物の周囲に描かれている道路・歩道・植栽は歩道状況・歩道の広がり、高住者以外の第三者が通行する場合があります。なお商業施設は施工上の都合により変更となる場合があります。商業施設の業態は未決定のため、商業施設内の表現は実際とは異なります。



park HOMES パークホームズ 仙台大町 ザ レジデンス

掲載の航空写真は、平成29年6月に撮影したもので、一部CG加工を施しています。外観CGは四面を元に描き出したもので、実際とは多少異なります。なお、外観形状の細部、設備機器は表現していません。

JR東北本線 仙台市地下鉄南北線 「長町」駅徒歩2分、「長町」駅徒歩3分、未来志向の街の新ランドマーク。

未来に向けて整備が進む先進の街あすと長町に住まう。毎日の利便性を重視するならば、こちらも見逃せない物件となるだろう。「21世紀都市 仙台」を実現するための新しい市街地モデルに位置づけられ、質を重視した街づくりが展開されている「あすと長町」に、大規模なタワーレジデンスが誕生する。パークタワーあすと長町は、多彩なショップやグルメ施設が集積し、スポーツや音楽をはじめとするさまざまなイベントなどで賑わう新時代のウォークアブルコンパクトシティのランドマークとして注目を浴びる免震タワーマンションだ。

全468邸が活かに交流できる充実の共用施設も魅力。現地周辺は歩道と自転車専用道が分離された美しい並木道が伸び、電柱は地中化されている。景観も良好。医療福祉施設や大型商業施設、スポーツ施設などが整然とゾーニングされるなど、活あふれる空気が感じられ、そんな未来型の街を見晴らす建物には、免震システムを採用し、地域を代表する大規模タワーレジデンスだけに、頼もしい限りだ。

先着順申込受付中 モデルルーム公開中



■「パークタワーあすと長町」全体概要 ●所在地/宮城県仙台市太白区あすと長町1丁目5-16, 22, 23, 24, 25(地番) ●交通/JR東北本線「長町」駅徒歩2分、仙台市地下鉄南北線「長町」駅徒歩3分 ●総戸数/468戸 ●建築面積/3301.58㎡ ●延床面積/4997.53㎡ ●敷地面積/6616.05㎡ ●入居時期/2019年10月下旬入居予定 ●構造・階数/鉄筋コンクリート造地上28階 ●用途地域/商業地域 ●建築確認番号/第ER1-17005977号(平成29年3月1日付) ●土地権利・借地権種別/所有権 ●駐車場/総戸数468戸に対して敷地面積24台、敷地内平面307台(平面駐車場307台内、自走式駐車場296台含む) ●駐輪場/総戸数468戸に対して634台 ●バイク置場/総戸数468戸に対して18台 ●ラックルーム/総戸数468戸に対して520台(内52区画は共用部設置) ●施設・設備/キッズルーム、スタディールーム、パーティールーム、ゲストルーム、宅配ロッカー ●管理形態/区分所有者全員により管理組合を結成し、管理会社に委託(方式は未定) ●管理方式/通勤 ●売主/三井不動産レジデンシャル株式会社 仙台市青葉区本町2-4-6仙台本町三井ビルディング6階 国土交通大臣(3)第7259号(一社)不動産協会会員(一社)不動産流通経営協会会員(公社)首都圏不動産公正取引協議会加盟 ●売主/伊藤忠都市開発株式会社 東京都港区赤坂2-9-11 国土交通大臣(5)第5744号(一社)不動産協会会員(公社)首都圏不動産公正取引協議会加盟 ●販売代理/三井不動産公正取引協議会加盟 ●販売代理/伊藤忠ハウジング株式会社 東京都港区赤坂2-9-11 国土交通大臣(14)第803号(一社)不動産流通経営協会会員 ●施工会社/株式会社大林組東北支店 ●管理会社/三井不動産レジデンシャルサービス東北株式会社

ビズスタ特典 「ビズスタを見た」で tekuteながまちの4店舗で使えるお食事券1,000円分プレゼント 0120-868-681 31あすと 検索 営業時間/10:00-18:00 火・水・定休 祝・祭日を除く www.31sumai.com/mfr/11403

仙台市地下鉄東西線 「大町西公園」駅から徒歩1分、緑彩豊かな西公園の目の前に住まう。

待望の入居開始は7月下旬予定

大町西公園駅から徒歩1分、大町西公園から徒歩1分。同駅から仙台駅へは約3分なので、通勤や通学、休日のショッピングも実に快適だ。西公園のアクセスマも、JRに加えて東西線と南北線で十字形を描く地下鉄網が完成した仙台駅のネットワークを享受し、文字通り縦横無尽な利便性は、長く住まうほどに実感することになるだろう。

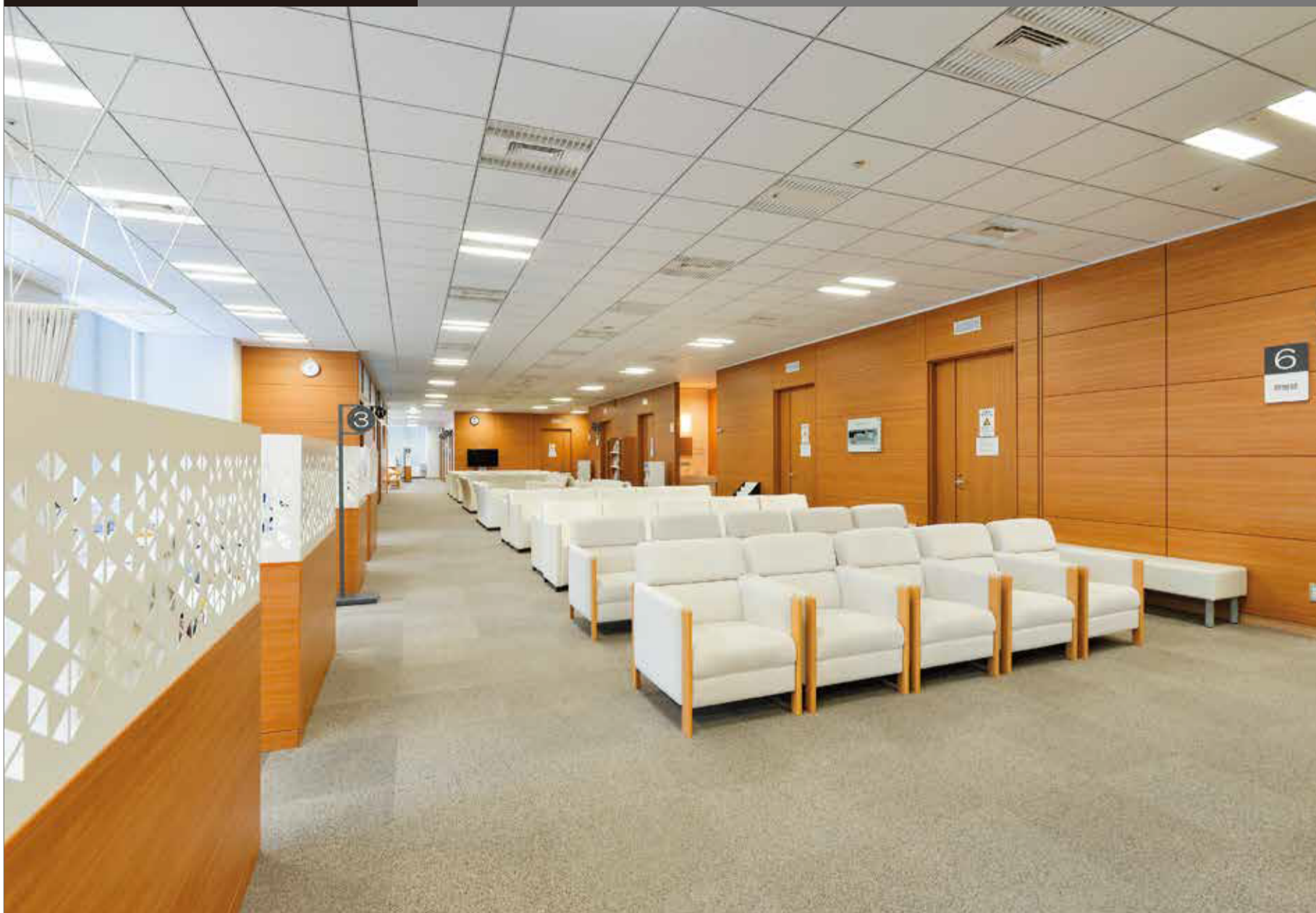
大切な家族の安心を支える先進の免震構造を採用。全91邸を擁する建物は、全国各所の三井不動産レジデンシャルのレジデンスで実績を積み免震構造を採用。建物の基礎と上部建物の間に、特殊なゴムと鋼板を重ね合わせた「橋脚ゴム」を設置する技術を採用し、地震などの揺れをしかりと低減してくれる。また、強固な支持地盤が特徴的であり、支持地盤の上部の部に地盤改良を行った上で直接鉄筋コンクリート造の基礎を造る直接基礎を採用するなど、構造上の見どころも多い。

先着順申込受付中 モデルルーム公開中



■パークホームズ仙台大町 ザ レジデンス 全体概要 ●所在地/宮城県仙台市青葉区大町2丁目9-2(地番) ●交通/仙台市地下鉄東西線「大町西公園」駅徒歩1分 ●構造・階数/鉄筋コンクリート造地上15階 ●総戸数/91戸(総販売戸数91戸(一般販売戸数81戸 事業協力者販売戸数10戸)) ●他事業協力者店舗1戸 ●建築面積/908.36㎡ ●延床面積/1584.68㎡ ●敷地面積/1584.68㎡ ●建築面積/908.36㎡ ●延床面積/9619.48㎡ ●竣工時期/2018年6月中旬予定 ●入居時期/2018年7月下旬予定 ●構造・階数/鉄筋コンクリート造地上15階 ●分譲後の権利形態/敷地は共有、建物は区分所有 ●用途地域/商業地域 ●建築確認番号/CIA確認16500286号(02) ●土地権利・借地権種別/所有権 ●駐車場/総戸数91戸に対して敷地面積38台(月額25,000円~30,000円)、平置式(来客用)1台 ●駐輪場/総戸数91戸に対して123台(月額200円~600円) ●バイク置場/総戸数91戸に対して2台(月額1,000円) ●施設・設備/宅配ロッカー ●管理形態/区分所有者全員により管理組合を結成し、管理会社に委託(方式は未定) ●管理方式/通勤 ●売主/三井不動産レジデンシャル株式会社 宮城県仙台市青葉区本町2-4-6仙台本町三井ビルディング6階 国土交通大臣(3)第7259号(一社)不動産協会会員(一社)不動産流通経営協会会員(公社)首都圏不動産公正取引協議会加盟 ●売主/伊藤忠都市開発株式会社 東京都港区赤坂2-9-11 国土交通大臣(5)第5744号(一社)不動産協会会員(公社)首都圏不動産公正取引協議会加盟 ●販売代理/三井不動産公正取引協議会加盟 ●販売代理/伊藤忠ハウジング株式会社 東京都港区赤坂2-9-11 国土交通大臣(14)第803号(一社)不動産流通経営協会会員 ●施工会社/株式会社三井不動産レジデンシャルサービス東北株式会社 ●先着順受付中 ●販売戸数/15戸 ●販売価格/4,998万円(1戸)~11,388万円(1戸) ●最多販売価格帯/5700万円(2戸)~7400万円(2戸) ●8800万円(2戸) ●専有面積/70.48㎡(6戸)~106.84㎡(1戸) ●バルコニー面積/12.50㎡(5戸)~24.96㎡(1戸) ●サービススペース面積等/9.64㎡(Eタイプ) ●管理費/月額12,000円~18,200円 ●修繕積立金/月額7,050円~10,680円 ●修繕積立基金/引渡時一括23,000円~640,800円 ※1台一室一室レジデンシャルサロンのモデルルーム公開は6月10日(日)迄。以降は現地にて承ります。 ※掲載の完成予想CGは、図面を基に描き起こしたもので、実際とは異なります。形状の細部、設備機器は表現していません。 ※共用部分の使用については管理規約に従っていただきます。共用部の家具・調度品・アート作品等は変更となる場合がございます。 ※所要時間は日中平常時、毎日最速のものであり、時間帯により異なります。(平成28年3月現在) ●広告有効期限/平成30年6月30日

ビズスタ特典 「ビズスタを見た」でQuoカード2,000円分プレゼント 0120-091-131 31大町 検索 営業時間/10:00-18:00 火・水・定休 www.31omachi.com



事業の成功も、キャリアアップも、「健康」なしにはあり得ない。

その日に結果が分かる「プレミアムドック」をはじめ、エグゼクティブに相応しいプログラムを展開する健診専門施設。

「人間百年」の現代は 治療の前に予防の重視を

「あんなに元気そうだったのに、どうして…。健康的に活動中と思っていた著名人の訃報が増えていくような気もする。最近ではヘルスケアに関わる番組が多く、各界の有名人がこぞ出演する姿を観ているだけに、何とも複雑な気分になる。」

暴飲暴食は論外で、喫煙も睡眠不足も法度。自分の身体を気遣うのが当たり前の現代、第一線のビジネスパーソンなら毎年の健康診断も欠かしてはいけません。しかし、「受けさえすれば安心」なわけではない。健康寿命を気にするほど意識が洗練されていけば容易に想像できる通り、「何を診断し、どう結果が出たのか」が重要なのだ。

桶狭間への出陣を控えた織田信長は、「敦盛」を自ら誂い、舞ったとされる。「人間五十年」は、今や百年にも届かんとする時代へ。単なる長寿ではなく、健康な状態で長生きしたいと願いを叶えるには、相応の心構えが要る。

「病状が顕在化してから知るのでは遅い」「予防は治療に勝るのですから」。そう語るの、せんだい総合健診クリニックの石垣洋子院長だ。

年間10万人が受診する 東北最大級の健診施設

せんだい総合健診クリニックは、仙台中心部の高層ビル「仙台トラストタワー」内に開業中の健診専門施設。東北エリアでも最大級の

規模を誇る健診施設で、年間何と10万人前後にも及び受診者を迎えているという。男女別のフロア運営から待ち時間の軽減策までストレスフリーで先進的な受診環境を実現し、市内のエグゼクティブ層の定番のヘルスケアスポットとなっているが、単に施設やサービスの良さをアピールするだけでは、意外に

同クリニックは、「サクセスフルエイジング」というテーマを掲げている。治療と同様に予防が重要という医療思想を反映し、保険診療では気づけないレベルの細かな身体の変調をも確認することを目的とした健診プログラムに共感が集まっているのだ。

税理士や弁護士のように 医師を「健康のブレーン」に

昨年9月にスタートした「プレミアムドック」は、検査メニューを流れ作業的にこなすのではなく、医師や栄養士による面談やカウンセリングにも重きが置かれているのが特徴だ。問診の所要時間は合計

1時間ほどと、通常の健診とは比較にならないほど長い。腰を据えた会話を通して「そう言えば」と思い出したことも違つ肩こりから乳がんを発見した事例もあるそうだ。院長曰く「何気ない日常シーンをゆっくり振り返ることで、気にならないような些細な変化が、実は病原の表れだったということは、意外に少なくありません。医師とじっくりと話し合う時間を持つことは、各検査項目と同じくらい重要なことです」

無論、最大公約数的な検査内容はすべて盛り込まれ、しかも結果は当日に分かるという異次元のスピード。オプション検査の多様さも充実を極め、「物忘れドック」や「更年期ドック」など独自のパッケージも多数用意されている。開始からまだ半年で、1日最大2組までの限定サービスだが、すでに予約が列をなしているとのことだ。

海外からの受診申込みも増え始めているという、東北を代表する健診専門クリニック。健康管理のブレーンを持つなら迷わず問い合わせを。



検査ラボを併設し、MRI、ヘリカルCTをはじめマンモグラフィや超音波検査、内視鏡検査など幅広い検査ニーズに対応。プレミアムドックは「その日のうちに結果が分かる」スピード感もエグゼクティブ向きだ。

医療法人社団進興会

せんだい総合健診クリニック

TEL.022-221-0066

住所/仙台市青葉区一番町1-9-1 仙台トラストタワー 4F

交通/地下鉄「仙台」駅、JR「あおば通」駅より徒歩6分

JR「仙台」駅より徒歩8分

受付時間/月曜～土曜 9:00～16:30 休診日/日・祝日



ビズスタおすすめ情報

〈オプション検査〉

睡眠時無呼吸症候群検査、下腹部MRI検査、前立腺・膀胱超音波検査、更年期ドック、物忘れドック、肺がんセット

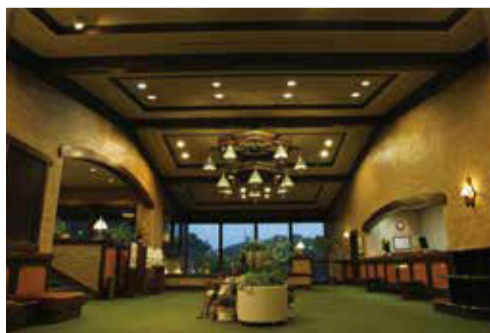
My Favorite Life Style



宮城県を代表するゴルフコースのひとつ「泉パークタウンゴルフ倶楽部」は、仙台駅から車で約30分、仙台空港からも約40分。ゴルフコースとしての充実度に加えてアクセスも良好なので、県外からの腕自慢も多数訪れる「東北の名門」だ。



これなら思い切り振れる…最初は誰もがそう感じる、泉パークタウンゴルフ倶楽部の各ホール。ところが、実際にプレーしてみると、思わぬ苦戦を強いられる。悩み、試し、解決するというゴルフの醍醐味をたっぷり味わえる戦略性が、同コース最大の特徴なのだ。



上質感に満ちたクラブハウスなど、施設・設備も充実のひとつ。また、スポーツガーデン内にはゴルフ練習場やテニスコート、乗馬施設も併設されているので、週末の憩いに最適だ。

アクセスの良さと周辺施設も魅力 東北の名門コースで春の休日を満喫

仙台駅から車で約30分、杜の都のエグゼクティブたちが集う定番コース

泉区の北部に位置する「泉パークタウン」は、人と自然がふれあひながら快適に暮らす多彩な生活機能を備えた複合型の都市構築をテーマとして、昭和49年に誕生した。街開きから40年以上を過ぎた今も活気に満ちており、自然と美しく調和する街並みは多方面から高い評価を受けている。

その一角にあるスポーツレクリエーション施設が、今年33年目を迎える「泉パークタウンスポーツガーデン」だ。敷地内にはテニスや乗馬などのスポーツ施設が開業しており、東北屈指の名門コースとして名を馳せる「泉パークタウンゴルフ倶楽部」も、その一部となっている。「一部」と言っても、約130万㎡という広大な丘陵地に全18ホールがゆったりとレイアウトされた景観は、まさに壮観のひとつ。クラブハウス前に立つと、住宅街から数分の距離にあるとは思えない風景を見渡せるので、初めて訪れる方ならきつと息を呑むはずだ。

泉パークタウンゴルフ倶楽部の魅力は、何と言ってもすぐれたアクセスだ。仙台駅から車で約30分、東北自動車道の泉ICから数分の距離なので、「時間をかけて遠くのゴルフ場まで行く必要がない」「仲間が集まりやすいの

絶妙な難易度が演出する豊かな戦略性

レギュラーティ全長6444ヤード、隣接ホールが見えにくい完全セパレートコース。練り込まれた設計と行き届いたメンテナンスによって絶妙な難易度が演出されており、開

放感につられて気に飛ばすと自然林に捕まってしまうことも。まずは力加減のコントロールが重要なポイントとなるだろう。また、ドッグレックのブラインドホールも点在し、さらにクロスバンカーとサイドバンカーなどの存在も厄介。各ホールが変化に富んでいるゆえにコースマネジメントが不可欠。「飽きが来ないコース」という声の多さも納得だ。

場内には、シニアや女性プレイヤーたちの姿も目立つ。メニュー充実のレストランも好評で、中でも指定牧場産コールドンポークのとなかつやハッシュドビーフは同コースの名物。定期的に変わる季節のメニューも用意されているので、こちらも飽きる心配はないだろう。

もうひとつ、全打席フルオートティーアップ機の「泉パークタウンゴルフ練習場」が隣接している点にも注目したい。日頃の練習にはもちろんだが、ラウンド前のチェックや調整では特に重宝するはずだ。ゴルフの後は、歩いて数分の距離にある「仙台泉プレミアムアウトレット」や「泉パークタウン タピオ」などの商業施設、そしてVIPたちも好んで利用する「仙台ロイヤルパークホテル」などで、ショッピングやディナーを。夫婦の記念日や仲間同士の特別な休日にもおすすすめだ。

泉パークタウンゴルフ倶楽部では、年間を通じて多数の競技会も開催されている。現在、個人法人ともに新規会員を募集 중이다。まずは資料の請求を。今なら本紙読者限定の特典も用意されているので、実際に視察に出かけてみてはいかがだろうか。

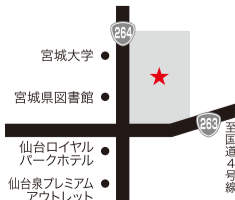
泉パークタウンゴルフ倶楽部

TEL.022-378-3311

運営管理/株式会社メックアーバンリゾート東北
※三菱地所100%出資
住所/仙台市泉区明通1-1-1
www.murt.co.jp/golf/

人を、想う力。街を、想う力。

三菱地所グループ



ビズスタ特典

ビズスタを見て来場の方、先着10名様にプレゼント

泉パークタウンゴルフ倶楽部
オリジナルゴルフボール

※来場の際に「ビズスタを見た」とお伝えください。
※先着順につき、品切れの際はご容赦ください。

My Favorite Life Style



空間の自由度が高いということは、インテリアイメージの自由度も高いということ。「スカイエ」なら、思いのままに家族の夢を描くことができる。

両親を見守りながら、賃貸収入も。 欲張りな希望も余裕で満たす ダイワハウスの重量鉄骨。

二世帯住宅だけでなく、賃貸フロアの併用も可能。
高齢化社会の「第三の選択肢」の魅力とは。

少子高齢化が本格的に進行する昨今。仙台市の調べによれば、平成25年の時点で65歳以上のお年寄りだけが住む世帯は13.6万世帯。5年前の調査では11.9万世帯だったとのことなので、かなりのスピードで増えている計算になるが、何より「市内の4軒に1軒は高齢者世帯」と考えたと放置できない問題であることを実感する。

働き盛りのビジネスパーソンなら、両親の医療や介護、そして同居については一度は身近に感じることがありだろう。たとえば、実家の家をリフォームして住むべきか、二世帯住宅に建て替えるべきか……といった悩みは、今は保留できてもいずれは大きな問題として浮上する。

この「二世帯同居」という住まい方はすっかり社会に根付いたが、何ごとも効率化の現代だけに、もう少しスマートに考えたい。そんな観点から、最近、第三の選択肢

として人気を集めつつあるのが「賃貸併用住宅」というスタイルだ。首都圏で実績を伸ばしている大和ハウス工業の「スカイエ」は、大空間・大開口が特徴の重量鉄骨ブランドだ。2メートル72センチの天井高、そして最大で8メートルを超える柱スパンが可能なので、設計の自由度は極めて高い。よって、家族の要望や住まい方の事情によって大きく仕様が異なってくる賃貸併用住宅にも適しているのだ。

スカイエは、3階、4階、5階建て……と「上」に延ばすことを得意とするため、親世帯と子世帯がひとつ屋根の下に住まいつつ、さらに下層階に賃貸住宅フロアを設けることが可能。将来の展望に合わせて、親子・孫の3世帯住宅化を見据えることも、逆に重量鉄骨の強靱さを利用してビルトインガレージを設置するなど賃貸物件としての魅力づけを強化することもできる。

また、マネープランの面でも魅力的だ。一般の二世帯住宅に加えて賃貸収入を得られるため、まずはローンの支払に充てながら完済後は副業化すれば、将来への大きな安心材料ともなる。さらに、プランニング次第では不動産取得税や固定資産税、そして相続税などの対策とすることも十分視野に入ってくる。大和ハウス工業では、税理士やファイナンシャルプランナーも含めた専属のコンサルタントチームを編成してくれるので、間取りから家賃設定まであらゆる面で相談可能。条件によってグループ会社の満室保証の一括借上システム※1なども利用できるため、まずは安心感を追求するのもよいだろう。

もちろん、賃貸経営を行わず、一般的な二世帯住宅でも利点は十分。まずは親子で軽く相談の上、下記まで気軽に連絡してみよう。

※1 一括借上システムはグループである大和リビングカンパニーズが直接運営。また、一定の基準・条件があります。

敷地の価値を活かすなら、
ダイワハウスの重量鉄骨
3・4・5階建て

※掲載の画像は、設計図面を元にCGで作成したものであり、実物とは多少異なる部分があります。



大和ハウス工業株式会社 仙台支社 住宅事業部

仙台市泉区泉中央3丁目8番地の1 〒981-3133 Tel 022-375-0022 Fax 022-375-3595
建設業免許番号・国土交通大臣許可(特-27・28)第5279号 宅地建物取引業者免許番号・国土交通大臣(15)第245号
(公社)宮城県宅地建物取引業協会会員/(一社)不動産協会会員/東北地区不動産校正取引協議会加盟
www.daiwahouse.co.jp

お問い合わせは大和ハウス工業(株)仙台支社
住宅事業部

0120-52-0555

営業時間：10:00AM～6:00PM/火・水曜定休

資料請求はホームページ

www.daiwahouse.co.jp

My Favorite Life Style



完全個室制、わずか5室のみのプレミアムなデトックスサロン。施術が終わった後は「スッキリ感が分かる」という声が多いとか。

2006年、東京表参道に初店舗をオープン以来、独自のハンド技術「骨毒全身メソッド」が評判を呼び、銀座などに系列店を拡大してきたデトックスサロン「青の家」。東京以外での初店舗として話題を集めた仙台店は、山形から毎週通う固定客もいるほどの人気を呼んでいる。

噂の凄腕デトックスをプレミアムコースで満喫



ビズスタおすすめ情報
筋骨気全身デトックス
プレミアムコース(120分) 10,000円
※施術内容は下記までお問い合わせください。※料金は税別です。

インブルーヴメント デトックスサロン 青の家 仙台店
TEL.022-302-6731
住所/仙台市青葉区本町2-4-8 510ビル2F
営業時間/平日11:00~22:00(最終受付20:00・新規19:00)
土日祝10:00~19:00(最終受付17:00・新規16:00) 水曜休
www.aonoie.jp/salon_sendai.html



Health Care Issue

東北最先端の医療施設がいよいよ稼働

今月1日、青葉区の「東北大学病院」に新しい診療棟「先進医療棟」が稼働した。最新鋭の医療機器を備えたこの施設は、東北の高度先進医療を担う最前線となる。

この診療棟は、東北大学病院の理念である「優しい医療と先進医療との調和を目指した病院」を体現する役割を担う。免震構造を採用した高い安全性も確保しており、頼もしい存在となりそうだ。

ビズスタおすすめ情報

「第18回東北大学病院市民公開講座」

■テーマ: もっと知りたい! 血圧と腎臓の神秘
■日時: 平成30年6月23日(土) 13:00~15:30(12:00受付開始)
■会場: 仙台国際センター 大ホール・桜会場
※参加無料・要申し込み・6月15日申し込み締切
参加ご希望の方は、はがき、FAX、またはEメールから、郵便番号・住所・氏名・電話番号・性別・参加人数をご明記の上、下記までお申し込みください。



●お問い合わせ/お申し込み
東北大学病院 地域医療連携センター「市民公開講座」担当
〒980-8574 仙台市青葉区星陵町1-1
TEL : 022-717-7131 (土・日・祝日を除く 08:30~17:15)
FAX : 022-717-8886
Eメール: ijik002-thk@umin.ac.jp

詳しくはwebサイトをご覧ください。



取材協力: 東北大学病院

BizLifeStyle Information

PRESENT 01



年間を通して安定した美味を味わえるのは、とらふぐ専門店ならではの。今なら西日本の夏の風物「鱧」も期間限定で提供中だ。

素晴らしい弾力と、深い奥行きが味わい。「ふぐ」の王様「名を欲しいままにする」とらふぐを気軽に食せるのだから、暑い時代になったものだ。全国94店舗を展開する「玄品ふぐ」が待望の東北初出店を果たした。いよいよ噂の美味を味わえるところ、連日、盛況が続いている。

旨味たっぷりの「熟ふぐ」を夏仕様で

提供/ 玄品ふぐ 仙台一番町の関
TEL.022-398-5029
住所/仙台市青葉区一番町4-2-10 仙台東映プラザ3F
営業時間/11:30~23:00(ランチは15:00まで) 不定休
www.tettiri.com/

プレゼント内容
夏ふぐコース(夏安居、3,980円)お食事券
5組10名様
有効期限/平成30年8月末まで

PRESENT 02



この素晴らしい風情はどうだ...。専用露天風呂付客室や和洋室、貸切風呂に足湯など、常に進化を続けているのも魅力だ。

福島県北部、仙台から車で1時間ほどとアクセス良好な奥飯坂穴原温泉。「天保の改革」の真つ只中に半農半商の湯治宿として創業し、今年で177年を数える「吉川屋」は、同地を代表する老舗旅館のひとつだ。天皇皇后両陛下を二度にわたり迎えた名宿で、最近将棋の竜王戦や囲碁の本因坊戦の会場としてご記憶の方も多いうる。

天保12年創業、福島・穴原温泉の名宿

提供/ 奥飯坂・穴原温泉 匠のこころ 吉川屋
TEL.024-542-2226
住所/福島県福島市飯坂町湯野字新湯6
交通/[車]福島飯坂ICより約12分
www.yosikawaya.com/

プレゼント内容
平日利用ペア宿泊券 1組2名様
有効期限/平成30年6月~11月末日(土日繁忙期、8/28は除く)
※食事会場は「燈花」ではありません。

プレゼント応募方法

Webアンケートページ

① 下記URLまたはQRからプレゼント応募アンケートページへアクセス

[PC] https://questant.jp/q/biz-s201805

[スマートフォン]



② 応募フォームのアンケートに必要事項を入力

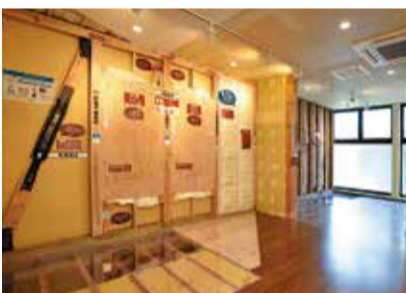
③ 応募完了。プレゼント当選者の発表は、商品の発送をもって代えさせていただきます

プレゼント応募締切: 2018年6月8日(金)まで

【個人情報の取扱いに関して】
当社は、皆様からお預かりした個人情報をプレゼントの抽選および発送のために利用いたします。また、性別・年齢等のデータおよびアンケート回答は個人を特定しないマーケティングデータとして集計し、紙面改善のために使用いたします。当選商品発送のため、お預かりした個人情報を商品提供会社へ開示する場合がございます。当社はお預かりした個人情報をご本人の同意なく第三者に提供いたしません。当社が保管する個人情報に関するお問い合わせは下記までご連絡ください。
【個人情報保護管理責任者】
株式会社ディリー・インフォメーション 総務部長 ☎03-6860-3941
受付期間 / 月~金曜日10:00~18:00(祝日・年末年始を除く)
※当社の個人情報の取扱いについての詳細は、http://din-group.co.jp/をご覧ください。

「Biz Life Style(ビズスタ)」のiPhoneアプリの配信を開始しました。
※アプリのダウンロードを希望される方は「App Store」にて「ビズスタ」と検索をしてください。

My Favorite Life Style



本当に「新築そっくり」だが、これはリフォームのショールーム。ピフォーアフターだけでなく「裏側」まで見せる姿勢に、自社の技術への自信が感じられる。

最先端の技術を身体で理解できるリフォームの聖地が誕生。

戸建住宅にもマンションにも対応。全国で11万棟の実績を誇る「新築そっくりさん」の実力が分かる体験型ショールーム。

**住まい方の大きな変化で
人気が再燃するリフォーム**

少子高齢化が社会問題となってきたが、議論はなかなか進まない。その一方で、私たちはすでに新しいライフスタイルの模索に乗り出している。最近では「働き方」が大きな注目を浴びているが、その両輪として変革が進んでいるのが「住まい方」だ。

たとえば、2世帯住宅もそのひとつ。もともと大家族同居の家屋スタイルからのコンパクト化がポイントだったが、互いに干渉を最小限に留めてプライバシーを尊重する近年の意識変化によって、「親と同居する」という重さよりも「世帯間の互助」というポジティブな認識が浸透し、にわかには需要が高まっているというのだ。

時代が変われば、住まい方も変わる。機能性建材やデジタル家電など新しいテクノロジーの登場もあいまって、「コストを抑えて導入できるリフォームニーズ」も盛り上がってきた。そんな中で、全国規模の人気を集める住友不動産の「新築そっくりさん」が、今月、専門ショールームをオープン。体験型の展示を中心とした大規模な施設で、さっそく話題を呼んでいる。

**自信があるからできる
「中まぐ丸見え」の体験展示**

「新築そっくりさん」は、何と約12万棟に達する受

注実績を誇る住宅リフォームの定番だ。今回のショールームでは、模型や図面、住宅設備などの陳列に留まらず、実際の施工中の様子を含む3段階の「ピフォーアフター」を再現。部材の活用法から材料の断面まで、プロセスごと丸見え状態なので、自信のほどがリアルに伝わってくる。情報開示に正々堂々と臨む展示演出が心地よい。

もちろん、住宅全体の空間設計、プランニングに關しても「実感メイン」で把握できる。住友不動産クオリティの設計力や空間アレンジ力を、実例で確認することが可能だ。また、初回の相談から竣工引き渡しまで専任のセールスマンが担当してくれるのだが、工事開始後は施工統括者を含めた3者による定例会を重ねるのが恒例となっている。ショールームでは、こうした同社自慢の安心のサービスも細部まで理解できるので、一般的なリフォームで時おり耳にする「こんなはずではなかった」というリスクを回避するためにも貴重な機会となるだろう。

「体験型」という目新しさもあってか、オープンと同時に早くも反響が集中しているようで、現地はさっそく対応に大わらわの様子。この週末にでも足を運んでみよう。なお、下記の通り、本紙読者のための限定プレゼントも用意してくれたので、ぜひお急ぎを。

住友不動産新築そっくりさん

TEL.0120-093-053

住所/仙台市青葉区上杉2-10-40
交通/地下鉄北四番丁駅 徒歩約10分
受付時間/10:00~18:00



ビズスタ特典

来場先着20名様に「ビズスタを見た」で
Quoカード3,000円分をプレゼント!

※先着順につき品切れの際はご容赦ください。
※店頭にて「ビズスタを見た」とお伝えください。