

働く男のライフスタイル情報紙

Biz Life Style

[ビズスタ仙台]

NO.26
2018 04

ビズスタ NO.27 は2018年5月25日(金)発行予定
好評につき2017年4月号より増刷・流通エリア拡大

『Biz Life Style』は東京、神奈川、名古屋、関西、京都・滋賀、仙台、福岡、広島にて62万部発行
下記URLまでアクセスを。

www.biz-s.jp

広告掲載に関するお問い合わせ・申し込みは
TEL.022-716-1711 FAX.022-716-1710
<http://www.dac-group.co.jp>

企画・制作 / 株式会社デイリー・インフォメーション東北支社
〒980-0021 宮城県仙台市青葉区中央2-9-27 プライムスクエア広瀬通14F
©2018 DAILY ADVERTISING AGENCY CO.,LTD



立ち止まってるこそ
分かるもの。

暮らし方から人生に求めるものまで、何もかもが変わっていく現代。
だからこそ、たまにはスマホの電源を切って、「自分自身のカタチ」を眺めてみたい。

この季節の日本列島は、言うまでもなくサクラの色。デジタル時代、IT時代が進展して暮らしの風景はどんどん変貌を遂げていくが、花見の伝統は廃れるどころか盛り上がる一方のような気もする。それどころか、最近ではネットを通じて海外にまで広く知れ渡り、内外の投稿サイトも桜色に染まりそうな賑わいぶりだ。

花を愛でる行動は人間として当然すぎて「ここが発端」というものでもないのだが、風習としての花見の歴史は鎌倉・室町時代あたりから遡るようだ。最も有名なのは、イベント好きの豊臣秀吉の絶頂期に催された花見大会だろう。時は400年以上も前の文禄3年(1594年)、場所は今や世界遺産の一部となった吉野山。徳川家康や前田利家などの武将をはじめ、茶人や公家などを含む5000人も参加を得て開催されたという、伝説の花見。我らが伊達政宗公とその一行は山伏の「コスプレ」で参戦し、太閤殿下が破顔一笑したという説もあるようだ。

ソメイヨシノに八重桜、枝垂桜に山桜。私たち日本人がサクラを好むのは、「散り方」にも美学を求めたとされる武士たちの死生観に紐づいているのだろう。ライフスタイルどこの話ではなく、何から何までほとんど別世界のように変わってしまった現代だが、「心」だけは失っていない…のだとしたら、少し嬉しい気分にならないか。

知らず知らずのうちに自分の中で形成されているものは、意外に少なくない。日本の心を最もはつきりと意識するのはこの季節、たまには足を止めてサクラを、そして自分をゆっくりと眺めてみたいものだ。

My Favorite Life Style

PROUD

プラウド上杉三丁目
新発表

上杉三丁目。
誇り高き日常。

「交」「商」「公」「緑」「医」「教」あらゆる都市機能が揃う仙台の中核。
そのすぐそばに寄り添う邸宅。



PROUD
プラウド勾当台公園

都心生活を謳歌する2つの立地にプラウドが誕生。

や宮城教育大附属小中学校といった伝統校が集まる文教地区でもある。LDKから85㎡超の4LDKまでフルバリエーションも多彩なので、モデルルームの内見が楽しみです。

「都心駅近生活のステイタス」
「プラウド上杉三丁目」

もつと注目の物件は、勾当台エリアに寄り添い、仙台駅までわずか10kmという駅近にありながら閑静な住宅地として高い上杉三丁目が舞台。江戸時代には武家屋敷が建ち並んだ仙台屈指の由緒ある屋敷街の記憶を引き継ぐ地に、地上0階建てのレジデンスが誕生する。

「プラウド上杉三丁目」

由緒ある邸宅地という立地を得て、本格的にゆとり空間づくりが重視されている。90㎡超を誇る広々としたプランをはじめ、バリエーションも豊富。大通りから一本入った静穏の地で、毎日ゆとりを持てたい子育て世代にもおすすめです。

都心生活を満喫する利便性を手にするプラウド勾当台公園は、都市生活者としてのステイタスそのまま味わう全98邸の大型物件と、都市に近接しながら穏やかな生活環境も両得できる全36邸の私邸プラウド上杉三丁目。自分か、そして家族が描きたいライフスタイルに合わせた選べるシチュエーションは、何とも贅沢だ。

前者は今月中旬、後者は来月下旬からの販売開始を予定している。ともに公式WEBサイトで最新情報が順次公開されているので、まずはチェックを怠りなく。資料請求も早めにご希望ください。

日本を代表するマンションブランドの角を占める野村不動産「プラウド」シリーズが、近年、仙台圏で非常に好調な実績を示している。これまで、実に5500邸を超える供給実績を誇っているが、「10数年でもプラウド本町定禅寺通、プラウドタワー仙台勾当台公園、プラウド富沢、各エリアで注目を浴びる物件の発表が続いている。

今や名実ともにステイタスの証としての評価を確立した感があるプラウドシリーズ。そしてこの春、仙台都心部で立て続けに2つのハイグレードレジデンスの誕生がアナウンスされ、話題を呼んでいる。

まずは「プラウド勾当台公園」から。地下鉄「北四番丁」駅から徒歩2分という立地に誕生する地上15階建ての免震レジデンスだ。ポイントが、都心の都市機能を掌中に収めるようなロケーション。アーバンライヴというコンセプトワードが相応しい環境はまさに、都心に住むアドバンテージを満喫できる。

物件名にも冠されている通り、仙台市民の憩いのシンボルともいえる「勾当台公園」。仙台都心部におけるイベントの開催地になることも多く、毎日を癒し、活力で彩っていくだろう。また、徒歩4分(約420m)の宮城県庁、徒歩4分(約280m)の仙台市役所を筆頭に、徒歩圏には宮公庁や大型商業施設、金融機関や医療施設が集積。さらに、通学区の上杉山通小中学校(徒歩8分約600m)をはじめ、上杉山中学校

物件エントリー受付開始

■「プラウド上杉三丁目」予告物件概要 ●所在地/宮城県仙台市青葉区上杉三丁目232-1、233-1、234-4(地番) ●交通/仙台市地下鉄南北線「勾当台公園(北2出口)」駅徒歩9分 仙台市地下鉄南北線「北四番丁(南2出口)」駅徒歩9分 ●敷地面積/1,030.69㎡(建築確認対象面積) ●用途地域/近隣商業地域 ●建築確認番号/第ER1-17046315号(平成29年11月1日付) ●構造・規模/鉄筋コンクリート造・地上9階建 ●総戸数/36戸(他に管理事務室1戸) ●間取り/2LDK~4LDK ●専有面積/65.17㎡~94.80㎡ ●バルコニー面積/9.57㎡~17.04㎡ ●ルーフトバルコニー面積/44.47㎡(月額使用料/未定) ●テラス面積/10.44㎡~11.52㎡ ●専用庭面積/25.26㎡~61.39㎡(月額使用料/未定) ●完成予定時期/2019年1月下旬予定 ●入居予定時期/2019年2月下旬予定 ●予定販売価格/未定 ●予定最高販売価格帯/未定 ●管理形態/区分所有者全員に管理組合を結成後、野村不動産パートナーズ株式会社との間で管理委託契約を締結(通称「分譲後の権利形態」) ●敷地・専有面積割合による所有権の共有、建物・専有部分は区分所有権、共用部分は専有面積割合による所有権の共有 ●管理費等/未定 ●駐車場/機械式20台(他に来客用<置数>1台)月額使用料未定 ●駐輪場/55台(屋根付)月額使用料未定 ●バイク置場/3台(屋根付)月額使用料未定 ●売主/野村不動産株式会社 国土交通大臣(13)第1370号、(一社)不動産協会会員、(公社)首都圏不動産公正取引協議会加盟、(一社)不動産流通経営協会会員 仙台支店/980-0021 仙台市青葉区中央三丁目2-23 野村不動産青葉通ビル2階 ●設計・監理/エムズ企画設計株式会社・株式会社福田組東日本一級建築士事務所 ●施工/株式会社福田組東北支店 ●管理会社/野村不動産パートナーズ株式会社 ●販売開始時期/2018年5月下旬予定 ※掲載の情報は2018年3月14日時点のものです。 ※本物件は、全ての予定販売戸数を一括して販売するか、又は数期に分けて販売するかは確定しておりません。当該予告広告以降に行う本広告において、販売戸数をお知らせ致します。なお販売戸数が未定のため専有面積、バルコニー面積等は今後供給予定の全戸数についてのものです。 ●広告有効期限/平成30年4月30日まで



予告広告
本広告を行い取引を開始するまでは、契約または予約の申し込みには一切応じられません。また申し込みの順位の確保に関する措置は講じられません。予めご了承ください。販売時期/平成30年5月下旬(予定)

最新情報はWEBサイトで
[プラウド上杉三丁目](#) www.proud-web.jp/sendai/mansion/kamisugi/

モデルルームご案内中

■「プラウド勾当台公園」第1期予告物件概要 ●所在地/宮城県仙台市青葉区二丁目14番1(地番) ●交通/仙台市地下鉄南北線「北四番丁」駅徒歩2分「勾当台公園」駅徒歩6分 ●敷地面積/1,578.28㎡ ●用途地域/商業地域 ●建築確認番号/第BVJ-SEN17-12-0129号(平成29年11月16日付) ●構造・規模/RC造地上15階 ●総戸数/98戸(他に管理事務室1戸) ●販売戸数/未定 ※販売戸数が未定のため、間取り、専有面積が変更になる場合がございます。これらと、その他の未定部分については本広告時までに確定致します。予めご了承ください。 ●予定販売価格/未定 ●予定最高価格帯/未定 ●間取り/1LDK~4LDK ●専有面積/35.95㎡~85.70㎡ ●バルコニー面積/9.60㎡~23.00㎡(サービスバルコニーを除く) ●駐車場/50台(他に来客用1台)、月額使用料未定 ●駐輪場/125台、月額使用料未定 ●バイク置場/3台、月額使用料未定 ●竣工予定時期/平成31年2月中旬(予定) ●入居予定時期/平成31年3月中旬(予定) ●管理形態/区分所有者全員に管理組合を結成していただき、野村不動産パートナーズ株式会社との間で管理委託契約を締結していただきます。(通称「分譲後の権利形態」) ●敷地・専有面積割合による所有権の共有 ●管理費(月額)/未定 ●修繕積立金(月額)/未定 ●管理準備金(引渡時一括払)/未定 ●修繕積立基金(引渡時一括払)/未定 ●売主/野村不動産株式会社 国土交通大臣(13)第1370号、(一社)不動産協会会員、(公社)首都圏不動産公正取引協議会加盟、仙台支店/〒980-0021 仙台市青葉区中央三丁目2-23 野村不動産仙台青葉通ビル2階 ●設計・監理/株式会社創建設計・株式会社銭高組 一級建築士事務所 ●施工/株式会社銭高組 東北支店 ●販売開始時期/平成30年4月中旬予定 ●広告制作年月日/平成30年3月12日 ●広告有効期限/平成30年4月30日まで

※掲載の完成予想図は計画段階の図面を基に描いたもので実際とは異なります。また、今後変更になる場合があります。なお、外観の細部・設備機器・配管等は一部省略または簡略化しております。タイルや各種部材につきましては、実物と質感・色等の見え方が異なる場合があります。※掲載のイメージイラストは、計画段階の図面を基に描いたもので形状・色・距離・縮尺などにつきましては実際とは異なります。また、一部省略・簡略化しております。※掲載の掲載計画は変更になる場合があります。また、写真はすべてイメージ写真となります。

お問い合わせは
 野村不動産仙台マンションスクエア内
 「プラウド勾当台公園」「プラウド上杉三丁目」
 ☎0120-020-249
 営業時間/平日 11:00~18:00 土日祝 10:00~18:00
 定休日/毎週火・水、毎月第2木曜日

【売主】
 野村不動産

予告広告
 本広告を行い取引を開始するまでは、契約または予約の申し込みには一切応じられません。また申し込みの順位の確保に関する措置は講じられません。予めご了承ください。販売時期/平成30年4月中旬(予定)

最新情報はWEBサイトで
[プラウド勾当台公園](#) www.proud-web.jp/sendai/mansion/kotodaikoen/



事業の成功も、キャリアアップも、「健康」なしにはあり得ない。

その日に結果が分かる「プレミアムドック」をはじめ、エグゼクティブに相応しいプログラムを展開する健診専門施設。

「人間百年」の現代は 治療の前に予防の重視を

「あんなに元気そうだったのに、どうして…。健康的に活動中と思っていた著名人の訃報が増えてきているような気もする。最近ではヘルスケアに関わる番組が多く、各界の有名人がこぞ出て出演する姿を観ているだけに、何とも複雑な気分になる。」

暴飲暴食は論外で、喫煙も睡眠不足もご法度。自分の身体を気遣うのが当たり前前の現代、第一線のビジネスパーソンなら毎年の健康診断も欠かしてはいけません。しかし、「受けさえすれば安心」なわけではない。健康寿命を気にするほど意識が洗練されていけば容易に想像できる通り、「何を診断し、どう結果が出たのか」が重要なのだ。

桶狭間への出陣を控えた織田信長は、「敦盛」を自ら誹り、舞ったとされる。「人間五十年」は、今や百年にも届かんとする時代へ。単なる長寿ではなく、健康な状態で長生きしたいと願いを叶えるには、相応の心構えが要る。

「病状が顕在化してから知るのでは遅い」「予防は治療に勝るのですから」。そう語るの、せんだい総合健診クリニックの石垣洋子院長だ。

年間10万人が受診する 東北最大級の健診施設

せんだい総合健診クリニックは、仙台中心部の高層ビル「仙台トラストタワー」内に開業中の健診専門施設。東北エリアでも最大級の

規模を誇る健診施設で、年間でも何と10万人前後にも及び受診者を迎えているという。男女別のフロア運営から待ち時間の軽減策までストレスフリーで先進的な受診環境を実現し、市内のエグゼクティブ層の定番のヘルスケアスポットとなっているが、単に施設やサービスの良さを集めているわけではない。

同クリニックは、「サクセスフルエイジング」というテーマを掲げている。治療と同様に予防が重要という医療思想を反映し、保険診療では気づけないレベルの細かな身体の変調をも確認することを目的とした健診プログラムに共感が集まっているのだ。

税理士や弁護士のように 医師を「健康のプランナー」に

昨年9月にスタートした「プレミアムドック」は、検査メニューを流し作業的にこなすのではなく、医師や栄養士による面談やカウンセリングにも重きが置かれているのが特徴だ。問診の所要時間は合計

1時間ほどと、通常の健診とは比較にならないほど長い。腰を据えた会話を通して「そう言えば」と思い出したことも違う肩こりから乳がんを発見した事例もあるそうだ。院長曰く「何気ない日常シーンをゆっくり振り返ることで、気にならないような些細な変化が、実は病原の表れだったということは、意外に少なくありません。医師とじっくりと話し合う時間を持つことは、各検査項目と同じくらい重要なことです」

無論、最大公約数的な検査内容はすべて盛り込まれ、しかも結果は当日に分かるという異次元のスピード。オプション検査の多様さも充実を極め、「物忘れドック」や「更年期ドック」など独自のパッケージも多数用意されている。開始からまだ半年で、1日最大2組までの限定サービスだが、すでに予約が列をなしているとのことだ。

海外からの受診申込みも増え始めているという、東北を代表する健診専門クリニック。健康管理のプランナーを持つなら迷わず問い合わせを。



検査ラボを併設し、MRI、ヘリカルCTをはじめマンモグラフィや超音波検査、内視鏡検査など幅広い検査ニーズに対応。プレミアムドックは「その日のうちに結果が分かる」スピード感もエグゼクティブ向きだ。

医療法人社団進興会

せんだい総合健診クリニック

TEL.022-221-0066

住所/仙台市青葉区一番町1-9-1 仙台トラストタワー 4F

交通/地下鉄「仙台」駅、JR「あおば通」駅より徒歩6分

JR「仙台」駅より徒歩8分

受付時間/月曜～土曜 9:00～16:30 休診日/日・祝日



ビズスタおすすめ情報

〈オプション検査〉

睡眠時無呼吸症候群検査、下腹部MRI検査、前立腺・膀胱超音波検査、更年期ドック、物忘れドック、肺がんセット

My Favorite Life Style



憧れの「ホームシアター」は 想像以上に気軽に実現可能

ひと昔前までは敷居が高いイメージのホームシアターだが、現在では気軽に楽しめるようになった。簡易的なものなら数万円程度でも始めることができ、家の新築やリフォームなら専用室を構築するのも一般的になった。映画も音楽もアニメ作品も、美しい映像と迫力の音響があるとならば、楽しみの幅も深さもまったくの別物。もちろん、部屋の環境に合ったスクリーン選びや、スピーカーの設置法などには多少の知識が必要になるが、仙台市民なら「名店のだけ」が手伝ってくれる。

同店のホームシアタープランは、単に画質や音質の向上だけを考えるのではない。家族構成や子孫の年齢まで考慮しながら製品選びをナビゲートしてくれるのだ。特に、新築&リフォーム時の相談は有効で、「ひとつの部屋を創る」観点からシアター構築を考えると可能になる。

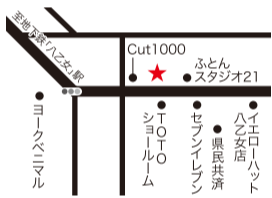
家の設計段階で同店が参画すれば、空間を最大限に活用できる。TVを使った手軽なタイプのスクリーンから天井埋め込み型のスピーカーまで、専門店ならではの無限の選択肢から厳選したシステムを構築できるのだ。ホームシアター導入のための住メーカークーとの打ち合わせや現場のチェックなども全て請け負ってくれるので、安心して任せられる。場所を取らず、掃除の手間もかからず、「疲れを癒す」子育てに集中するなどのテーマに即したプランニングも可能なので、ぜひ相談を。光と音の提案は、想像を超える感動をもたらすはずだ。



【写真上】ごく一般的なリビングをホームシアター化することも可能。「大きな専用室が必要」というのは、もはや時代遅れなのだ。【写真下・左】スピーカーが見えないのは、天井に埋込まれているから。メンテナンス不要で、響きも自然！【写真下・右】マニア層からの信頼も厚い「聖地」。この品揃えもほんの一部だ。

オーディオ&ホームシアター **のだや 仙台店** 仙台市泉区
TEL.022-725-5193

住所/仙台市泉区八乙女1-3-10
営業時間/10:00~19:00
定休日/火曜、第2・第4水曜
www.audio-nodaya.com/

ビズスタおすすめ情報

Bluetooth対応で持ち運びが可能なスピーカーなども店頭に並ぶ。
まずは手軽なところから触れてみるのも良いのでは。

My Favorite Life Style



庭園と音楽、湯浴みと料理。 秋保の特等席、創業50周年。

名所が多い仙台エリアでも全国的な知名度を誇る古湯秋保温泉。市の中心部から車で約30分ほどというアクセスの良さに加え、藩政時代には伊達家の湯浴み御殿も置かれたとされる歴史の薫りから人気が高く、高品質な旅館やホテルが多い。そんな秋保エリアにあつて「特等席」と胸を張るのが、「篝火の湯 緑水亭」だ。

高台に位置するため景観の良さは折り紙付きで、いつ訪れても窓の外には色鮮やかな四季の絶景が。広大な庭園には、春夏秋冬、日本の季節が色濃く滲み、これを楽しみに訪れるリピーターも多いとか。中でも散策路「花小径」は宿の名物のひとつで、特にこれからの季節は見事なまで「日本の春」の美景に包まれる。

評判の庭園の散策はこれから本番の季節だが、今年は大きなニュースがある。この6月に創業50周年を迎えるにあたり、特別な宿泊プランが販売されるのだ。加えて、GW時期の定番「幸せ気分のコンサート」も開催。今年は5月3日〜6日で、金管五重奏にフルート、ヴァイオリン、ピアノが加わる特別編成とか。「社長&若女将のロビーコンサート」も毎月開催予定なので、音楽ファンはぜひ定宿に。

生演奏の後は、こちらも宿自慢の露天風呂「篝火の湯」での湯浴みを。自家源泉の贅沢な湯は泉質にもすぐれ、これ目当ての固定客も多数。湯浴みの後は「緑水御膳」の豪華な味覚に舌鼓……と、麗らかな春を五感で満喫。特別な休日におすすめだ。



【写真上】約300本の桜が一斉に咲き誇る光景は圧巻。高台からの眺望も楽しみだ。【写真下・左】「幸せ気分のコンサート」は、昼の部・夜の部と開催。詳細は公式HPをチェックしよう。【写真下・右】もちろん料理もこのクオリティ。自慢の「緑水御膳」は、仙台牛とあびがメインの人気メニュー。

篝火の湯 緑水亭 RYOKUSUITEI
TEL.022-397-3333

住所/仙台市太白区秋保町湯元上原27
交通/JR「仙台」駅より車で約30分
電話受付時間/9:00~20:00
www.ryokusuitei.co.jp



ビズスタおすすめ情報

6月1日~7月31日限定
50周年記念!豪華メイン料理を選べるプラン
平日2名様1室 お一人様22,830円~
※曜日、人数により料金が変わります。詳細はHPへ。

My Favorite Life Style



天然ブナの素晴らしい質感と、圧倒的な職人技術。デザインも豊富なので、店頭で実物を見ながらじっくりと選びたい。

いよいよ新年度が始まり、春も本番のシーズン。気分を一新して臨むなら部屋の模様替えが欠かせないが、ワンランク上の自分を目指すなら、より上質なインテリアにトライしてみたい。

昨秋にリニューアルオープンを果たした青葉区の総合インテリアショップ「NID」は、グッドデザイン賞の受賞などで注目度も急上昇中の「ブナ」の正規販売店でもある。青森県の世界自然遺産「日神山」のブナ天然林の木材を贅沢に使用した手づくりのインテリアブランドで、特に光が透過するブナ材のランプシェードは人气的。贈る心がひと目で伝わる逸品だ。

同店では、自分だけの寛ぎを自由に演出できる多種多様なアイテムを多数在庫。インテリアの見直し時には、まずここへ。

青森の逸品「ブナコランプ」で、ひとつ上の新生活を



ビズスタ特典
 ご来店時に「ビズスタを見た」で先着20名様にプレゼント!
NIDオリジナル トートバック&ハンカチ
 ※2018年5月24日(木)まで。

総合インテリアショップ NID(ニド)
 TEL.022-797-4739
 住所/仙台市青葉区上杉3-8-27
 営業時間/10:00~18:00 不定休
 交通/地下鉄「北四番丁」駅徒歩8分
 駐車場/あり(2台まで)
 www.nexus-interior.co.jp



My Favorite Life Style



宮城県内のベーカリーが一堂に会する注目の祭典。金曜と土曜で営業時間が異なるのでご注意ください。

東北の高さとなる180mを誇る「仙台トラストタワー」は、ホテルやオフィス、商業施設を擁する仙台のランドマーク。隣接する高層住宅棟「ザ・レジデンス一番町」とともに大型複合施設を形成し、仙台エリアの都市生活にすっかり欠かせない存在となった。

これから、出かけたくなる季節。そこで、今月の20日から2日間限定のオープンカフェの開催が決定した。今回は「パン」がテーマとなっており、県内各地で人気を集める手づくり系のベーカリーがトラストシティに集結すること。各店自慢の定番商品からレアな数量限定商品や期間限定商品まで、まさに「パンの祭典」といった雰囲気。パン好きの方はお見逃しなく。

パンを片手に癒しを、2日間限定のオープンカフェ



ビズスタ特典
トラストシティカフェ ~パン祭り~
 4月20日(金)11:30~19:00/21日(土)10:00~18:00
 トラストシティプラザ前広場

仙台トラストシティ
 住所/仙台市青葉区一番町1-9
 交通/JR「仙台」駅徒歩9分、仙石線「あおば通」駅徒歩8分
 地下鉄南北線「仙台」駅徒歩6分
 地下鉄東西線「青葉通一番町」駅徒歩8分
 www.trustcity-s.com

My Favorite Life Style



全国4位の「食の名旅館」が
 今月、新ダイニングをオープン

江戸末期の天保12年(1841年)創業、実に177年の歴史を持つ福島県穴原温泉の老舗旅館「吉川屋」。伝統を守りつつ、時代に即した進化を続けており、現在は温泉のほか味覚でも高い評価を受け、確固たる地位を確立している。専門紙が企画するプロ選定の旅館ホテルランキング※の料理部門で全国4位に選出されているほか、各部門及び総合部門でも軒並みランキングする真正正銘の名宿だ。

日本を代表する「旅の食」を提供する同宿では、圧倒的な支持を受ける料理の楽しみをさらに拡充。今月1日、館内に個室会食場「せせらぎの杜ダイニング 燈花」をオープンした。この「燈」とも思い出のともし火をコンセプトとした個室制のダイニングで、

摺上川のせせらぎとともに地元が誇る旬の食材と地酒の数々が供される格別な空間に仕上げられた。深みのある上質感、穏やかな寛ぎ感、ともに歴史ある名宿に相応しい出来で、各種ランキングでのさらなる上昇を予想させてくれる。

温泉は、言うまでもなく穴原温泉の名湯三昧。自家源泉から湧き出る弱アルカリ性単純泉の湯は、無色無臭で肌あたりが優しく、「赤ちゃんの温泉アミノ」にも最適」と言われるほど。片倉山と摺上川に面した大自然のパノラマも楽しみだ。

現在は「せせらぎの杜ダイニング 燈花」のオープン記念した特別プランも提供中。この名宿をお得に満喫できるチャンスなので、ぜひ早めの予約を。



【写真上】ここに燈る思い出のともし火...「このころの贅沢」をテーマにした新ダイニング。【写真下・左】仙台に負けない食の王国・福島県の味覚の数々。プロが全国屈指と推す料理は、一度は経験しておきたい。【写真下・右】大浴場、露天風呂、貸切風呂、足湯...穴原温泉の名湯を、素晴らしい眺望とともに。

奥飯坂・穴原温泉 匠のころ 吉川屋
 TEL.024-542-2226(代)
 住所/福島県福島市飯坂町湯野字新湯6
 交通/【電車】福島交通飯坂線「飯坂温泉」駅から車で約5分(送迎あり)
 電話受付時間/8:00~20:00
 www.yosikawayaya.com/
 ※旬刊 旅行新聞「第43回 プロが選ぶ日本のホテル・旅館100選」より



ビズスタおすすめ情報
限定プラン個室会食場「せせらぎの杜ダイニング -燈花-」
オープン記念特別プラン ¥19,000~(2名1室/税別)
 ※2018年6月30日まで。 ※詳しくは左記までお問い合わせください。

My Favorite Life Style



極上の座りごこち
注目の「ヘヴンソファ」も展示

本当に良いものを選べば、生活の質は一変するとよく言われることだが、実際にそこまで変わるのか。そんな疑問を感じたら、まずはこの店に出かけてみるとういだろう。仙台駅から徒歩5分の「マスターウォール仙台」は、岡山の家具メーカー「アカセ木工」の直営ブランドショップ。同社のオリジナルコレクションを一堂に集めたショールームを兼ねており、ウォールナットを贅沢に使った無垢材家具の数々をじっくりと体感できる。すべて国内生産の受注生産品で、シンプルデザインと、森の中で育った木目の美しさをそのまま残す温かみのある家具づくりが特徴だ。

トにつながるフレームは、無垢材の存在感をしっかりと伝えてくれる上品な作り。カウチやコーナーソファなど幅広いレイアウトが可能なので、心から「これがベスト」と感じるリラックスペースを追求できそうだ。本物のウォールナットは木質感が明確なので、日本人に好まれる。飽きの来ない洗練されたデザインはインテリアのテイストを選ばないため、自由にアレンジできるのも特徴。ひとつ購入すると他のアイテムを追加してコーディネートを楽しむ人が多いという。ショールームに部屋の間取り図を持参すると、カラーやサイズまで含めたトータルコーディネート例を3Dで提案してくれる。これから春を迎えるシーズン、新生活を始める際にはぜひ活用してみるとよいだろう。



【写真上】腰掛けているとそのまま眠りに誘われそうほど心地よい「ヘヴンソファ」。組み合わせによるレイアウトの自由度も高い。【写真下・左】展示品で座心地を確認してサイズを選んでオーダーするショールームスタイル。【写真下・右】MASTERWALの記念すべき1stプロダクト ワイルドウッドダイニングテーブル。

マスターウォール仙台

TEL.022-713-6077

住所/仙台市青葉区花京院1-1-10 あいおいニッセイ同和損保仙台ビル1F
交通/JR「仙台」駅より徒歩5分
営業時間/10:00~19:00
定休日/水曜(祝祭日は営業)
www.masterwal.jp/ ※受注から納品まで約2ヶ月ほどのお時間を頂きます。



ビズスタ特典

ショールームにご来場の方、先着30名様にウォールナット無垢材のコースターをプレゼント。

※ビズスタを見たとお伝えください。

BizLifeStyle Information

PRESENT 01



日本にある11種の泉質のうち9種類が集まるとされる名湯・鳴子温泉郷。「吉祥」は、四季の絶景を堪能できる高台に佇む。

平安初期の承和5(837)年、鳥谷ヶ森(鳴子火山)の爆発で轟音とともに熱湯が噴き出したことから「鳴郷の湯」と名づけられたとも伝えられる鳴子温泉。「吉祥」は、千年以上の歴史を誇る湯治場に生まれた新しい湯宿。趣の違う4種の貸切風呂があり、特に岩風呂と檜風呂の解放感に格別で、泉内外の温泉ファンたちが太鼓判をおす人気ぶりだ。

食事も贅沢そのもので、郷土料理を中心としたお膳やセミハイキング形式で旬の味覚を堪能できる。また、ラウンジでのサービスドリンクから、夜鳴きそばや作業衣の用意まで、細やかな気配りぶりも評価が高い。今回は、今秋まで使える宿泊券をプレゼント。

みちのく屈指の名湯の真髓を味わう

提供/ 鳴子温泉 湯元 吉祥

TEL.0120-82-4457

住所/大崎市鳴子温泉字湯元58-10
交通/JR陸羽東線「鳴子温泉」駅より車で約7分
www.hotespa.net/hotels/kissho/

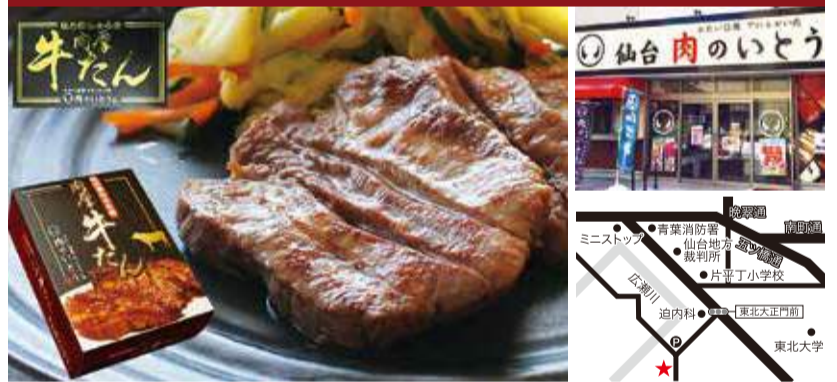
プレゼント内容

1泊2食付宿泊券 1組2名様

有効期限/平成30年9月30日宿泊分

※土・日・祝日・祝前日は対象外。部屋のタイプは時期により異なります。

PRESENT 02



仙台に店を構えて50年の老舗「肉のいとう」が厳選した牛たん。ぜひご家庭で。

仙台市を流れる広瀬川の近く、米ヶ袋に店を構えて50年。知る人ぞ知るお肉の名店がある。「がたい信用、やわらかい肉」とう親しみやすいキャッチフレーズを掲げる「肉のいとう」は、いつも活気に満ちた肉の専門店。きれいな霜降りの仙台牛、仙台黒毛和牛、新鮮な鶏肉に豚肉。毎日品揃えが変わる多彩な惣菜や弁当がズラリと並び、あれこれ迷いながらホクホク顔でおかずを選ぶ客たちで賑わう。通販において人気NO.1商品の「仙台名物肉厚牛たん」は、全国でも有名なおとりよせネットの「ベストお取り寄せ大賞2016 肉ハムソーセージ部門」にて金賞を受賞。

分厚いのにやわらかい 仙台名物肉厚牛たん

提供/創業50年・かたい信用 やわらかい肉

肉のいとう

TEL.022-222-5647

住所/仙台市青葉区米ヶ袋1-6-8
交通/仙台市営バス「東北大正門前」降りてつきあたり
営業時間/10:00~20:00 定休日/日曜日
www.oniku1129.com

プレゼント内容

仙台名物肉厚牛たん500g(5,500円)

を2名様にプレゼント。

肉のいとう自慢の逸品を、ぜひご家庭で

プレゼント応募方法

Webアンケートページ

①下記URLまたはQRからプレゼント応募アンケートページへアクセス

[PC] <https://questant.jp/q/biz-s201804>

[スマートフォン]



②応募フォームのアンケートに必要事項を入力

③応募完了。プレゼント当選者の発表は、商品の発送をもって代えさせていただきます

プレゼント応募締切: 2018年4月20日(金)まで

【個人情報の取扱いに関して】
当社は、皆様からお預かりした個人情報をプレゼントの抽選および発送のために利用いたします。また、性別・年齢等のデータおよびアンケート回答は個人を特定しないマーケティングデータとして集計し、紙面改善のために使用いたします。当選商品発送のため、お預かりした個人情報を商品提供会社へ開示する場合がございます。当社はお預かりした個人情報をご本人の同意なく第三者に提供いたしません。当社が保管する個人情報に関するお問い合わせは下記までご連絡ください。

【個人情報保護管理責任者】

株式会社ディリー・インフォメーション 総務部長 ☎03-6860-3941

受付期間/月~金曜日10:00~18:00(祝日・年末年始を除く)

※当社の個人情報の取扱いについての詳細は、<http://din-group.co.jp/>をご覧ください。

「Biz Life Style(ビズスタ)」のiPhoneアプリの配信を開始しました。

※アプリのダウンロードを希望される方は「App Store」にて「ビズスタ」と検索をしてください。

My Favorite Life Style

s k y e
～スカイエ～

3階・4階・5階建てでも可能な大和ハウスの重量鉄骨住宅「スカイエ」。デザイン性にもすぐれ、入居者層が憧れるに十分な「風格」も演出できる。

土地が狭くても
賃貸経営は十分に可能。
「上に延ばし」「横に広げる」重量鉄骨。
首都圏で着々と施工実績を伸ばす
大和ハウス工業「スカイエ」の魅力とは。

自宅の建物の一部に賃貸住宅部分を併設し、サブの収益源として家賃収入を見込む「賃貸併用住宅」。まだ新しい考え方だが、いつの時代も人気が高い「不動産投資」の中でも非常に効率的な手法として、いま注目を集め始めている。

賃貸併用住宅を検討する際、立地とともに重要課題になるのが、空間設計だ。頭金に加えて家賃収入分をローン返済に回すことが前提なら、自宅のみの建築に比べて大胆な計画を立てることができるといえる。

全性と快適性を問う入居者ニーズに即して重量鉄骨住宅を考えた。とすると、真つ先に候補にあがるのが、首都圏で多数の実績を積み上げている大和ハウス工業の「スカイエ」だ。

スカイエは、一般的な木造住宅に比べて約30センチも高い2メートル72センチの天井高、そして最大で8メートルを超える柱スパンを可能にする「大空間大開口」が最大の特徴。特に柱と梁の接合強度にすぐれる「DRF工法」の威力によって3階4階5階と「上に延ばす」設計を得意としているため、たとえば賃貸利用層に人気の高いビルトインガレージも問題なく実現可能となる。国土交通省の認定工場での完全溶け込み溶接体制に加え、1邸ごとの構造計算で適切な部材をバランスよく配置でき、余分なコストの発生を抑えられるのも見逃せない利点だ。

また、大和ハウス工業では、賃貸併用住宅の専門コンサルタント集団「チームジューウォ」を案件ごとに編成している。設計や施工のプロだけでなく、税理士やファイナンシャルプランナーなど各方面の専門家を招集し、オーナー本人の要望を加味して計画実現性を分析。周辺の賃貸市場はどうか、建築費は家賃で回収できるのか、家賃設定は相場に比べて強気で行けるのか……といった経営面も含めて強力に支援してくれるので安心だ。

そのほか、満室保証の「一括借り上げサービス」※やメンテナンスサポートなども完備。土地さえ確保できれば、資金面から運営面までトータルに相談できる、心強い味方。また、スカイエは、賃貸併用住宅だけでなく一般の居住用途にも魅力的なので、賃貸経営を行うか否かに関わらず、まずは下記まで気軽に連絡してみるとよいだろう。

※一括借上システムはグループである大和リビングカンパニーズが直接運営。また、一定基準・条件があります。

敷地の価値を活かすなら、
ダイワハウスの重量鉄骨
3・4・5階建て

※掲載の画像は、設計図面を元にCGで作成したものであり、実物とは多少異なる部分があります。



大和ハウス工業株式会社 仙台支社 住宅事業部

仙台市泉区泉中央3丁目8番地の1 〒981-3133 Tel 022-375-0022 Fax 022-375-3595
建設業免許番号・国土交通大臣許可(特-27・28)第5279号 宅地建物取引業者免許番号・国土交通大臣(15)第245号
(公社)宮城県宅地建物取引業協会会員／(一社)不動産協会会員／東北地区不動産校正取引協議会加盟
www.daiwahouse.co.jp

お問い合わせは大和ハウス工業(株)仙台支社
住宅事業部

0120-52-0555

営業時間：10:00AM～6:00PM／火・水曜定休

資料請求はホームページ

www.daiwahouse.co.jp