

働く男のライフスタイル情報紙

Biz^{LifeStyle} [ビズスタ名古屋] Life Style

NO.10
2018 03

ビズスタ NO.11は2018年5月28日(金)発行

「BizLifeStyle」は東京、神奈川、関西、京都・滋賀、
仙台、福岡、名古屋、広島にて62万部発行
下記URLまでアクセスを、

www.biz-s.jp

広告掲載に関するお問い合わせ・申し込みは
TEL.052-219-7011 FAX.052-219-7046
www.dae-group.co.jp

企画・制作/株式会社ダイロー・インフォメーション
〒460-0003 名古屋市中区錦5-20-12 伏見ビル4F
© 2018 DAILY INFORMATION CREATOR CO., LTD

巻頭特集

Make a Journey

さあ、出掛けよう 心を満たす、上質な旅へ

雄大で美しい景色は日常を忘れさせると同時に、
決して忘れることのない思い出として心に刻み込まれていく。
中央アルプス・千畳敷カールに広がるのは、まさにそんなダイナミックな景色だ。
じんわりと身体に染みわたっていく安らぎと感動。
ありきたりの1日が、とっておきの1日になる、そんな旅に出掛けてみよう。





客室のベッドはゆったりとしたサイズのシモンズ社製。セブ島でつくられた1点ものの家具やインテリアが落ち着いた空間を演出している。料金は1泊2食付きで1人¥33,000(税込)〜

名古屋から約2時間、贅沢な時間が待っている

ちょっと何処かへ出掛けたい……。ふと突然そんな想いに駆られることはないだろうか。ほっと一息つきたくなったとき、誰かとひとつ特別な時間を過ごしたくなったとき、ぜひ訪れて欲しい場所がある。それは、昨年4月にオープンした「中央アルプス社の隠れ宿 季澄香(とさずみか)」である。

季澄香は長野県駒ヶ根市にある大人のための癒しの宿。名古屋から高速に乗り2時間くらい車を走らせると、中央アルプスと南アルプスに囲まれた駒ヶ根インターに到着するが、そこからわずか3分ほどで季澄香の東門が姿を現す。名古屋からほんの少し足を伸ばしたただだが、そこに広がるのはまさに非日常の世界である。東門をくぐり玄關ロビーへと向かう道は、清流のせせらぎと深い森の香り、そして柔らかな木漏れ陽に満ち溢れており、深い安らぎへと誘っていく。

プライベート感を重視した隠れ宿だけあって、客室は全部で8室のみ。いずれの部屋にもテラスや縁側へ続く半露天風呂がついており、浴室には特注でつくられた大きな信楽焼の湯船が備わっている。湯船には中央アルプスの麓で湧く早太郎温泉の湯が投入されており、時間を気にすることなく24時間いつでも入浴できるため、しつぽりと部屋で過ごすには最高だろう。朝の澄み渡った森の空気を、そして山野草で



信楽焼で作った特注の湯舟は部屋ごとに形が違ふ。写真は、地元信州のリンゴを浮かべたプラン。疲労回復、美肌効果が期待できる。



特別な記念日にぴったりのローズバスプラン。ハーフシャンパン付。麗麗のカゴには「誕生日おめでとう」、「結婚してください」、などお好きなメッセージを添えて。

彩られた屋の景色も魅力的だが、ぜひおすすめしたいのは濃紺の世界へ移り変わっていく夕暮れ時の入浴である。季澄香では日暮れとともに庭にかり火が焚かれはじめる。ゆらゆら揺らめく幻想的な炎を眺めながら流れる半露天風呂は、疲れた心と身体を優しく解きほぐしていくはずだ。

季澄香には温泉棟が併設されており、そこでは広々とした庭園の露天風呂に入ることのできるのだが、やはり静かな時間を過ごしたいと、部屋の半露天風呂を贅沢に楽しむ人が多いという。また、部屋の風呂を少し趣向を変えて楽しみたい人には、バラやりんごなどを浮かべた特別な湯船を用意してくれるそうだ。鮮やかなバラやりんごで彩られた湯船は大切な人へのサプライズとしても喜ばれるだろう。

そもそも、季澄香は女性に喜ばれる繊細なおもてなしが特徴的な宿である。宿の名前に香という文字が含まれているように、香りをテーマにしたオリジナルのおもてなしを行っており、宿泊客はその日の気分やコンディションに合わせてアロマオイルを選ぶことができる。選んだアロマオイルはシャンフーやコンディショナーにブレンドして、自分好みの香りを楽しむことができるのだ。

Make a Journey



料理長白ら鮭魚へ足を運び、仕入れている魚は中央アルプスを水源とする太田切川の水で育てられたもの。川魚が苦手な人でもこの味には驚くという。



旬の野菜をふんだんに使い、和と洋の要素を絶妙なバランスで取り入れたサラダは、乾燥させたブラックオリーブを土に見立てるなど魅せ方も独創的だ。

ここで過ごす1日が、 きっと最高の記念日に

さらに、季節香では今年の春から花をテーマにしたおもてなしが始まるという。大切な記念日を彩るフラワーボックスを用意したり、料理の中にテーマとなる花が添えられたりしていくそうだ。繊細で美しい料理はオープン当初から話題を集めていたが、季節の花々が加わることで、より豊やかに、よりストーリー性のある一皿が生み出されるに違いない。

季節香で味わえるのは懐石料理をベースにした独創的な創作料理。山にきたからには、山の恵みや川の恵みを味わって欲しいというのが料理長・勝又健太郎氏の想いであり、いずれの品にも响ヶ根をはじめとする信州の食材がふんだんに用いられている。基本的に魚料理は鮎や岩魚やサーモンといった川魚が中心である。川魚は独特の臭みがあり苦手だという人も多いが、ここで食する料理は川魚の概念を大きく覆してくれるに違いない。信州の冷たい水で育てられた川魚は発育に時間がかかる分、身が締まっており豊かな香りがする。これらの地元の食材を旬の一番良い時期に最高の状態で味わえとあって、料理を自当に宿泊する客も少なくない。実際にまだオープンしてから1年足らずだが、時間をかけては客を訪れるリピート客も増えているそうだ。

季節香の空間やおもてなし、そして料理は五感で楽しむもの。大切な記念日に訪れるのも素敵だが、素晴らしい宿を訪れたその日が記念日になるはずだ。ぜひ、何もしない贅沢を大切な人と一緒に味わって欲しい。

さらに、季節香では今年の春から花をテーマにしたおもてなしが始まるという。大切な記念日を彩るフラワーボックスを用意したり、料理の中にテーマとなる花が添えられたりしていくそうだ。繊細で美しい料理はオープン当初から話題を集めていたが、季節の花々が加わることで、より豊かに、よりストーリー性のある一皿が生み出されるに違いない。

季節香で味わえるのは懐石料理をベースにした独創的な創作料理。山にきたからには、山の恵みや川の恵みを味わって欲しいというのが料理長・勝又健太郎氏の想いであり、いずれの品にも响ヶ根をはじめとする信州の食材がふんだんに用いられている。基本的に魚料理は鮎や岩魚やサーモンといった川魚が中心である。川魚は独特の臭みがあり苦手だという人も多いが、ここで食する料理は川魚の概念を大きく覆してくれるに違いない。信州の冷たい水で育てられた川魚は発育に時間がかかる分、身が締まっており豊かな香りがする。これらの地元の食材を旬の一番良い時期に最高の状態で味わえとあって、料理を自当に宿泊する客も少なくない。実際にまだオープンしてから1年足らずだが、時間をかけては客を訪れるリピート客も増えているそうだ。



<料理長・勝又健太郎>老舗旅館「石亭」で日本料理の奥を磨く。その後、料亭・ホテル・創作料理を経験し、創作日本料理を生みだしている。

交通アクセス

マイカーご利用の場合
名古屋から約2時間
※中央自動車道 駒ヶ根IC下車約3分

中央高速バスご利用の場合
名古屋バスターミナルから約2時間30分
駒ヶ根インターバス停より3分



アロマオイルは天然素材をベースにした地元の「ガイアNP」を採用。「深い森」「南の薬園」など魅惑的なネーミングのオイルが揃っている。

中央アルプス社の隠れ宿
季節香(ときすみか)
〒399-4117 長野県駒ヶ根市赤穂4-172
<https://tokisumika.com>

ご予約・お問合せ
TEL. 0265-83-7888
FAX. 0265-83-0777

中央アルプス社の隠れ宿
TOKI SUMI KA
季節香

My Favorite Life Style



今だからこそ、伝えたい モノを大切に作る心と丁寧な暮らし

2003年にオープンし、星が丘に根差したショッピングセンターとして地域の人々から愛されてきた星が丘テラス。3月20日に開業15周年を迎え、現在も変わらず多くの人で賑わっている。今も昔も星が丘テラスが大切にしているのは、本質的なモノの在り方である。ここで言うモノの在り方とは洗練されているか否かではなく、人生を豊かにする出来事を生み出せるか否かという事だ。人生を豊かにする出来事というのは、「大切にしている道具には九十九神が宿る」という考え方のように、古来より日本人が大切にしてきた「モノ」に愛着を持ち、大切に使い続けることから得られる。本当の豊かさとはモノに囲まれて過ごすのではなく、愛着を持って過ごしたモノとのストーリーなのである。

年月を経て、メンテナンスやリペアを繰り返しながら丁寧に使い続けているモノには、購入したとき以上に本質的なモノの存在意義が生まれているはずだ。モノが溢れ何でも手軽に購入できる時代だからこそ、ただ流行や消費を促すのではなく、原点に立ち返り、人とモノを通して紡ぎ出されていくストーリーを大切にしたいと星が丘テラスは考えている。

モノが大切に使われ、姿かたちを変えながらもその人とあり続けること。そんな丁寧な暮らしを提案するために、星が丘テラスにはメンテナンスやリペアの専門店が新設としてオープンした。この新しい区画は洋服のお直しで知られる「ママのリフォーム」と、シェアストアという形態で曜日ごとに店舗が変わる「様々の美(ようのび)」で構成されている。「様々の美」は靴のメンテナンス、金銀、洋服の染め替えなど、5つの専門店が月々、金曜までそれぞれ決まった曜日に出店し、土曜と日曜はいずれかの店舗が出店する仕組みだ。シェアストアという形態は非常に斬新で、遊び心がある。おそらく全国的に見ても初の試みではないだろうか。

「様々の美」に使われている様という文字には、様式、有様、今様というメッセージが込められている。なかでも今様は、「この「様々の美」の理念を上手く表してくれる言葉だろう。メンテナンスやリペアの専門店といっても、今回オープンした店舗はただ古くなったものを直すだけではない。伝統を受け継いできた各分野の一流の職人によって、古きモノを現代のモノとして生まれ変わらせてくれるのだ。

想い入れのあるモノを長く、大切に使う。これほど美しい。今後、これらの店舗は文化や伝統について学ぶ講座やワークショップも開催していく予定だという。ここで触れる職人の手仕事や想いは、モノを大切にすることを教えてくれるはずだ。

月曜日

シューズラウンジ ゴッチ

靴・靴のメンテナンス

カウンターで囲みながら靴磨きや靴修理を行う、靴磨き・靴修理専門店シューズラウンジ ゴッチが出張出店。靴の磨きながら修理や靴磨きを行うのが同店のスタイルで、そこには「ノウハウやケアの方法を伝授することで、モノを大切にすることを身につけて欲しい」という店主の想いがある。紳士靴以外に革製のものにも対応可能。購入したとき以上に美しくなった仕上がりに驚くはずだ。



火曜日

漆ギャラリーあさい

金継ぎ・漆器販売

創業から100年以上の歴史を誇る尾張漆器の専門店。受け継がれてきた漆器製作の技術を活かし、割れた漆器を漆によって接着し、金で装飾しながら美しく修復する日本の伝統技法「金継ぎ」を行っている。金継ぎによる新たなデザインが加わることで、器はより味わい深いモノに生まれ変わる。自分自身でも器の修復ができるよう教室を開催しており、今後はワークショップも開催していく予定。



水曜日

山勝染工 ザ・カラーリング

洋服の染め替え

大正8年創業の山勝染工は日本の伝統工芸品に指定されている「名古屋絨布染」の技術を活かし、古くなった洋服などを染め替えるサービスを提案。着物を染め替えるという日本の技術と文化を現代風にアレンジし、染み・日焼け・色落ちなどで色褪せてしまった洋服を鮮やかな染色で蘇らせていく。染められるのは綿・絹・毛など天然由来のものに限られているが、洋服以外に帽子や靴なども染め替えが可能。



木曜日

大黒屋仏壇店

仏壇の洗浄・仏壇仏具販売

伝統工芸の集大成といわれる名古屋仏壇の専門店。名古屋仏壇は「八職」と呼ばれる木地師、柱師、彫師、塗師、蒔絵師、外金物師、内金物師、物置師の、八部門の専門職によってつくられている。大黒屋仏壇店は職人との繋がりを活かし、仏壇の洗浄や修復を提案。また、仏事コーディネーターの資格を有するスタッフが仏壇・仏具・仏事に関するさまざまな相談に応じられる。



金曜日

smileグループ お庭の窓口

トータルガーデンプロデュース

日本の4大樹木生産地である稲沢市に、広大な樹木・苗木農場を構えるsmileグループ。庭木の剪定・伐採・芝刈り・草取りなど、ちょっとした庭の手入れから、植栽工事やエクステリアのプロデュースまで幅広く対応している。特徴的なのは園芸や本数によって、作業価格を明確にしているところ。作業内容の大小に関わらず丁寧に相談に乗り、経験と実績に裏打ちされた適切な提案を行ってくれる。



土曜日

ママのリフォーム

洋服のお直し

サイズ調整、ほつれ・破れの補正、ファスナー交換など洋服のお直しを総合的に扱う、お直し専門店。買物や食事の間にソックスの縫い替えなどができるタイムメニューも用意されているが、この店舗がこだわっているのはリメイク提案。着から子へと受け継がれた洋服のデザインを変え、新しいモノとして生まれ変わらせてくれる。また、ハロウィーンやクリスマスなどの衣装を製作するキャンペーンなども実施していく予定だ。



星が丘テラス

名古屋市中千種区星が丘元町1-6-50

TEL.052-781-1266

営業時間/10:00~20:00 ※飲食店は営業時間が異なります

 HOSHIGAOKA
TERRACE
THANK YOU 15 years!

 開業15周年記念
星が丘テラスの15のコード検索
15のコードで検索

My Favorite Life Style



左 マリア・グレイナー、右 マルコ・ベルティ

～第41回 名古屋国際音楽祭～ 待ち望んだ夢の公演が遂に名古屋へ

毎年、春から夏にかけて開催される名古屋国際音楽祭。41回目を迎える今年も待望の初来日となるイタリア・パリー歌劇場に注目が集まっている。記念すべき初来日で披露されるのはブッチーニ最後のオペラ「トゥーランドット」。冷艶な姫トゥーランドットを演じるのは、世界の一流歌劇場で活躍するドラマティック・ソプラノで、オペラの女王と称されるマリア・グレイナー。そして、相手役のカラフとして、有名なアリア「誰も愛してはならぬ」を歌い上げるのは、世界で人気のテノール歌手マルコ・ベルティ。この二人はニューヨークのメトロポリタン歌劇場でも「トゥーランドット」で共演して大喝采を浴びており、そんな二人の豪華共演が名古屋で実現するのである。最高のキャスト

トが歌い上げる壮大なオペラをぜひじっくりと堪能してみたい。そして、ロイヤル・バレエと並び英国バレエの双璧をなす英国パーミンガム・ロイヤル・バレエ団も大きな見どころである。演目の「眠れる森の美女」は古典バレエの中でも最もゴージャスで様式美にあふれた作品。演劇の国、英国ならではの緻密な物語性、重厚感に満ちた舞台と黄金色に輝く衣裳。そしてチャイコフスキの崇高な音楽で、バレエの真髄が味わえる。また、一昨年のシヨパンピアノコンクールで優勝したチョ・ソンジンとフランクフルト放送交響楽団の共演、様々なメディアで取り上げられ話題の人気天才ピアニスト、反田恭平とロシア・ナショナル管弦楽団の共演も非常に楽しみ。他にも世界のトッププレイヤーによる公演が予定されており、名古屋国際音楽祭は今年も多く聴衆を魅了させてくれるに違いない。



上 チョ・ソンジン、下 反田恭平



上 チョ・ソンジン、下 反田恭平

第41回名古屋国際音楽祭 <会場>日本特殊陶業市民会館フォレストホール

レ・ヴァン・フランセ 4/22(日) 13:30開演 Ⅱ期 プーランク:六重奏曲 他 Ⅲ期 S:8,000円 A:7,000円 B:6,000円 C:5,000円 他	英国パーミンガム・ロイヤル・バレエ団 5/19(土) 18:30開演 Ⅱ期 眠れる森の美女 Ⅲ期 S:19,000円 A:16,000円 B:13,000円 C:10,000円 他	フランクフルト放送交響楽団 ピアノ:チョ・ソンジン 6/11(月) 18:45開演 Ⅱ期 ラフマニノフ:ピアノ協奏曲第2番 他 Ⅲ期 S:17,000円 A:14,000円 B:12,000円 C:10,000円 他
ロシア・ナショナル管弦楽団 ピアノ:反田恭平 6/19(土) 18:45開演 Ⅱ期 チャイコフスキー:ピアノ協奏曲第1番 他 Ⅲ期 S:14,000円 A:12,000円 B:10,000円 C:8,000円 他	イタリア・パリー歌劇場 6/29(金) 18:30開演 Ⅱ期 トーランドット Ⅲ期 S:27,000円 A:23,000円 B:18,000円 C:14,000円 他	ブラハ放送交響楽団 7/5(木) 18:45開演 Ⅱ期 ドヴォルザーク:交響曲第9番「新世界より」他 Ⅲ期 S:10,000円 A:8,500円 B:7,000円 C:5,500円 他

チケットのお求め **アイ・チケット** TEL:0570-00-5310 (月～土10:00～17:00) 公演のお問合せ **CBCテレビ事業部** TEL:052-241-8118 (平日10:00～18:00)

※止むを得ない事情でプログラム内容、出演者など変更になる場合がございますので予めご了承ください。 ※未就学児の入場はご遠慮ください。

My Favorite Life Style



生徒一人ひとりに合わせて個別にカリキュラムを組み、全てマンツーマンで授業を行っている。

医学部合格へと導く、 実力派の医学部専門予備校

医学部受験は国公立・私立ともに偏差値が上昇し難易度が年々上がっている。しかし、このような厳しい状況下において医学部専門予備校メディカルラボは驚くほど多くの受験生を医学部合格へと導いている。2017年度は802名、2018年度も既に635名(2018年3月12日現在)の医学部合格者を輩出しており、この実績は数ある医学部専門予備校のなかでも間違いなくトップだ。

メディカルラボは全ての授業をマンツーマンで行っており、それが一般的な予備校とは大きく異なる。集団授業と違って、十分に理解ができていないところを時間をかけて授業を聴く必要がなく、逆にわからないところは重点的に教わることが出来る。また、授業システムは講義50分+演習50分+講義50分の150分で、重視しているのが演習の時間。講義を受けて理解したつもりでも、いざ自分で問題を解いてみるとできないというケースは少なくない。メディカルラボでは講義後に演習問題を解いて理解度をしっかり確認し、演習後の講義で解けなかった問題を重点的に解説して完全に理解させていくのである。

医学部は全国に82大学あるが、問題の難易度・傾向は大学によって全く異なる。そのため、医学部に合格するためには受験校選びも重要だ。メディカルラボは個別授業だけでなく入試問題との相性を考えマッチングによる出願校選びを行っている。さらに全国の医学部受験

情報を集約した過去問題指導要綱を独自に作成し、これに基づいて対策指導を行うことで合格者が急増している。

また、近年の医学部受験は面接試験の形式も多様化しているため、受験生から面接内容のレポートを集め、受験校はもちろん、一人ひとりの性格に合わせて個別で面接対策を講じている。生徒一人ひとりの特性を把握し、受験校に合わせた対策が出来るのはマンツーマンならではの強み。メディカルラボはこのような徹底した個別サポートによって、多くの医学部合格者を輩出しているのである。

参加料 学校説明会

メディカルラボについて、詳しく知りたい方を対象にした学校説明会

日程

- 3/31(土) 13:00～
- 4/8(日) 14:00～

※見学をご希望の方は、ご予約時にお申し付けください。

参加特典 ビズスタ読者限定特典

※受付/期:2018年4月30日

資料請求を頂いた方に、「あなたの医学部合格をかなえる成金の9ステップ」(時事通信社刊・定価1,620円税別)をプレゼント。

※問い合わせ電話番号29、資料請求の際に、「ビズスタを見た」と書いていただくか、ホームページ29資料請求欄に「その他意見・ご質問」欄に「ビズスタを見た」と明記下さい。

医系専門予備校
合格者数 **No.1**

※医学部予備校に比べ

2017年度合格実績 **802名**

国公立大学 医学部 61名 愛知医科大学 54名
藤田保健衛生大学 37名 金沢医科大学 43名

※メディカルラボが在籍している合格者数(医学部医学科)の人数です。(国試中・インテグレーションは先んじていません)

My Favorite Life Style



MIRAI E
LEST HOUSE NAGOYA

隈研吾氏デザインの新ランドマーク誕生。

4月1日、今までにない新発想の芸術的空間が名古屋に誕生する。それは、レストランを中心にエステサロンやアフタヌーンティーを楽しむラウンジ、ウェディングチャペル、バンケットルームなどを集めた複合施設「ミライエ レストハウスナゴヤ」である。場所は上り津と東別院のちょうど中間あたりに位置する大津通沿い。木材を贅沢に使った斬新なデザインが特徴的な建物であるため、気になっていた人も多いはずだ。

実は、この「ミライエ レストハウスナゴヤ」をデザインしたのは世界的な建築家の隈研吾氏。新国立競技場や御園座を手掛けた、あの隈研吾氏のデザインとあれば目を惹きつけられるのも納得である。なかでも特徴的なのは伊勢神宮にも使用されている大和張りの懸枘だが、非常に高い技術を要するため完成までにはかなりの苦労があったそうだ。しかし、だからこそこの建物には人々を惹きつけるだけの魅力があるのだろう。これからの「ミライエ レストハウスナゴヤ」が新しい名古屋のランドマークになっていくことは間違いないはずだ。

そして、興味をそそられるのは決して建物だけではない。「ミライエ レストハウスナゴヤ」のテーマはホテルよりも一歩上質な空間。サービスや食においても、ホテルより一歩上質なものにこだわっているのだ。たとえば、メインとなるレストラン「ミライエダイニング」で料理長を務めるのは、和食の世界で腕を振るってきた実力派の人物。五感に響く美しい「新和食」をコンセプトに、産地や鮮度にこだわった繊細で美しいヌーベル・キュイジーヌ・ジャポネーズと目の前で豪快に焼き上げる熟成肉ステーキを提供してくれるという。また、店内にはワインセラーが併設されており、料理に合うワインや日本酒が数多く取り揃えられている。鉄板を前にしたカウンター席やテーブル席の他、8名用の個室が5室、さらに最大120名を収めるバンケットルームもあるためシーンに合わせてさまざまな使い方ができるはずだ。

もちろん、レストランだけでなくラウンジでは優雅なアフタヌーンティーを楽しむ、エステサロンでは至福のひと時に癒されることもできる。上質な時間を味わいたいときにぜひ訪れてみてはいかがだろうか。芸術的な空間に流れる特別な時間にきっと誰もが酔いしれるはずだ。



鉄板でダイナミックに焼き上げる熟成肉ステーキの他、時間をかけて丁寧に焼き上げる熟成ローストビーフや盛りだくさんの「ミライエダイニング」の自慢の一品。



プライベートルームやバンケットルームは会議や打ち合わせなどで利用することも可能。



「ミライエダイニング」の料理長・石山広美氏。和食をベースにしつつも斬新な発想と繊細な仕事で、独創的な料理を生み出している。

設計デザイン 隈研吾氏

建築家・東京大学教授。近作に、サントリー美術館(2007)、根津美術館(2009)、浅草文化観光センター(2012)、長岡市役所(2012)、プザンソン芸術文化センター(2012)、FRACマルセイユ(2013)、歌舞伎座(第五期・2013)、中央郵便局 KITTE(2013)、豊島区庁舎(2015)、富山キラリ・富山県立ガラス美術館・図書館(2015)、リヨン・コンプレックス HIKARI(2015)、中国美術学院杭州民芸博物館(2015)、華屋座(2018)があり、現在、国内外で多数のプロジェクトが進行中。



ミライエ レストハウス ナゴヤ
〒460-0014 名古屋市中区富士見町10

営業時間
ミライエ ダイニング / 17:30~22:00
(LO/20:30 楽アラカルトは21:30)
ザ・ロビーラウンジ / 13:00~17:00※5月上旬オープン
ボンヌカリテ / 11:00~20:00

交通のご案内
・地下鉄名城線・有楽線「上り津駅」5番出口より徒歩約7分
・地下鉄名城線「東別院駅」4番出口より徒歩約4分
・駐車場の事前予約は承っておりません。
・駐車場の駐車台数には限りがあり、満車の可能性があります。
・駐車場が満車の場合は、近隣の有料駐車場をご利用ください。
(近隣の有料駐車場も随時変更することがございます。)

TEL.052-323-0141



70mの長大な屋根には大和張りという日本古来の技法を採用。斬新なデザインだが、木材がふんだんに使われており伝統的な美が漂う。

My Favorite Life Style



世界に誇るメイドインサバエ 話題の眼鏡ショップが遂に誕生!

100年以上前から眼鏡生産を行っていた福井県鯖江市。1980年代に世界で初めてチタン製眼鏡の生産に成功すると、その技術は世界中から注目を集めるようになった。そんな鯖江市でオリジナルブランドを立ち上げ、上質な眼鏡をつくり続けているのがボストンクラブである。今や眼鏡は靴・服・時計と同じように重要なファッションアイテムの一つ。機能性と実用性とデザイン性に優れたボストンクラブの眼鏡は、本質的なモノの良さを求める人たちの間で絶大な支持を集めている。これまでは銀座の直営店が全国の正規取扱店でしたが、お目にかかることができなかったが、2017年10月に鯖江初の直営店ボストンクラブショップサバエがオープン。ショップには歴代モデルを展示したミュージアムなども併設されており、注目のスポットとなることは間違いないだろう。



ベセベセ BP-3224
¥23,000(+税)

ジャポニスム JN-839
¥38,000(+税)

ジャポニスムはボストンクラブの代表ブランド。流線形でシャープなラインが美しく、日本人男性の顔に合うフォルムを意識して三次元設計されている。ベセベセは替替える-楽しさをコンセプトにしたブランド。複数の色が混ざり合い一体感を生み出す花のイメージを、華やかな異色が発端のアセート生地で表現している。

先着20名様限定 無くなり次第終了

「Biz Life Style 名古屋」 ボストンクラブショップ サバエにて 限定プレゼント

眼鏡をご購入いただいたお客様に、オリジナルアセート生地で作られた愛知県ストラップをプレゼントいたします。
「ビズライフスタイル名古屋を見た」とお伝えください。



ボストンクラブショップ サバエ
TEL:0778-52-0890
営業時間/10:00~19:00 定休日/毎週水曜日・第一 第三火曜日
〒916-0021 福井県鯖江市三六町1-4-30
www.bostonclub.co.jp



グロス銀座
TEL:03-5579-9890 営業時間/11:00~20:00
〒104-0061 東京都中央区銀座2-5-18銀座白井ビル1階・B1階
www.gloss-eyes.com
※ボストンクラブショップ サバエで購入した商品をグロス銀座で受け取ることも可能です。

My Favorite Life Style

PRESENT 01



左/料理長の石山 広美氏。上/和食ベースの斬新なメニューが楽しめる。下/木材を贅沢に用いた斬新なデザインが特徴的

2018年4月1日にレストランとウエディングを中心としたウエディング複合施設「ミライエ レクストハウスナゴヤ」が名古屋市中区にオープンする。和食をベースとした料理や雰囲気など普段の生活ではあまり味わう事の出来ない優雅な場所である。また、ミライエの特徴が「新国立競技場」「御園座」を手がけた巨匠・隈研吾氏が造り上げた空間だという事だ。特別な時間を特別な人と特別な思い出を作る。その瞬間をミライエは創り上げる事になるだろう。

隈 研吾氏デザインの斬新ランドマーク誕生

提供/
ミライエ レクストハウスナゴヤ
TEL.052-323-0141
住 所/名古屋市中区富士見町10
営 業/17:30~22:00
(LO/20:30米アラカルトは21:30)
定休日/日曜日

プレゼント内容
特別ディナーご招待券
1組2名様

※招待券の有効期限に準ずる(発行より6ヶ月間)

My Favorite Life Style

PRESENT 02



左/客室露天風呂。上/贅沢なひと時を過ごせる書斎。下/四季折々の旬な料理(一部時間により変更あり)

芦原温泉に佇む日本海側最大級、計36室の露天風呂付客室を持つ湯宿。客室にある露天風呂は好きな時間に楽しめるので寛ぎの時間を過ごす「湯ごもり宿」としても最適だ。館内ではロビーラウンジの壁面と柱の箔絵、それに続く回廊庭園への自然を堪能できる。お食事は美松自慢の懐石料理。毎年リピーターも多く、福井ならではの食材にこだわった四季折々の新鮮な食材を味わえる。刺身や天ぷら、焼き蟹(別料)など普段出来ない楽しみ方を存分に堪能してほしい。

美しい庭園と北陸最大級の客室露天風呂を堪能できる癒しの宿

プレゼント内容 **特別宿泊券 (1泊2食付) 1組2名様** 有効期限/平成30年7月末まで

提供/
あわら温泉 美松 (あわらおんせん みまつ)
TEL.0776-77-2600
http://www.mimatsu.net/

住所/福井県あわら市元津元津28-10
定休日/年中無休 駐車場/有(150台)
交通アクセス/芦原温泉美松では、無料送迎バスをご用意しております。JR北陸本線「芦原温泉駅」、えちぜん鉄道「あわら湯のまち駅」の2ヶ所より14時~18時の間、30分ごとの運行となります。(事前予約必要です)

プレゼント応募方法

■Webアンケートページ

①下記URLまたはQRからプレゼント応募アンケートページへアクセス
[PC] <https://questant.jp/q/4M3VYV91> [スマートフォン]



②応募フォームのアンケートに必要な事項を入力

③応募完了。プレゼント当選者の発表は、商品の発送をもって代えさせていただきます

■プレゼント応募締切:2018年4月30日(月)まで

【個人情報の取扱いについて】
当社は、皆様からのご提供いただいた個人情報をプレゼントの抽選および発送のために利用いたします。また、性別・年齢等のデータおよびアンケート回答を個人を特定しないマーケティングデータとして集計し、販路啓蒙のために使用いたします。当選者発表のため、お預かりした個人情報を株式会社へ提供する場合もございます。当社はお客様が提供した個人情報をお客様の同意なく第三者に提供いたしません。当社が保有する個人情報に関するお問い合わせは下記までご連絡ください。
【個人情報保護管理責任者】
株式会社アイリーインフォメーション 中部 総務部 052-218-7011
受付時間/月~金曜日10:00~18:00(祝日・年末年始を除く)
※当社の個人情報取扱いについての詳細は、<https://www.dfn.co.jp>をご覧ください。

「Biz Life Style(ビズスタ)」のiPhoneアプリの配布を開始しました。
※アプリのダウンロードを希望される方は「App Store」にて「ビズスタ」と検索してください。

My Favorite Life Style

都心。パークフロント。 天空を望むタワー。

日々、新しい合点のようには発展が続き、常に話題の中心にあり続ける栄・名駅エリア。そんな2大都心の中心に上質なレジデンス「タワー・ザ・ファースト名古屋栄」が誕生する。その名の通り、このレジデンスは地上24階建ての免震構造タワーで360度全方向に広がる街の眺さを一望することができる。この景観は都心のタワーマンションでなければ決して手に入れることができない極上の贅沢だ。また、目の前には白川公園が広がり、都心に暮らしながらも緑のオアシスを眺めるロケーションは希少価値の高い大きな魅力の一つである。

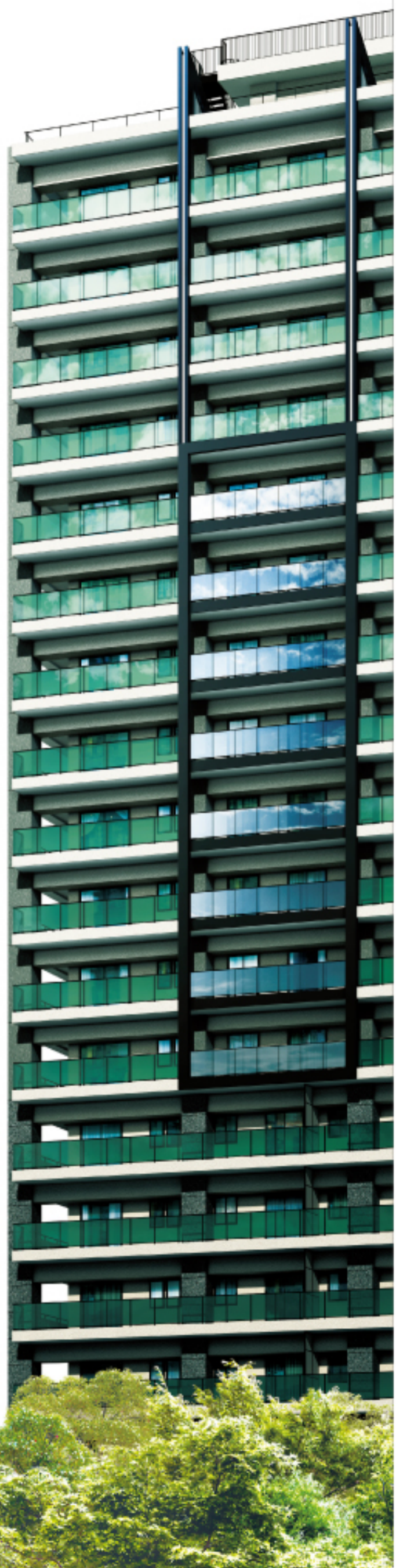
そして何よりラグジュアリーを追求した仕様がこのレジデンスの最大の特徴だろう。共用廊下は風雨にさらされない内廊下設計を全フロアに採用しており、ダウンライトとカーベット敷きのホテルライクな空間が広がる。また、ラグジュアリーなホテルに入館するかのような重厚なエントランスはオーナーを深き美しき感で満たしてくれるはずだ。ホステリティに



伝統的な書斎を思わせるラウンジライブラリーはWi-Fiも完備されており、ワークスペースとしても利用できる(完成予想図)



大理石や天然石タイルによって重厚な美しさが漂うオーナーズラウンジの奥には、コンシェルジュカウンターを設置(完成予想図)



第1期先着順

- 価格 3800万円~1億1600万円
- 専有面積 50.17㎡~109.53㎡
- 間取り 1LDK~3LDK
- 所在地 愛知県名古屋市中区栄1丁目2407(番地)
- 交通 地下鉄東山線「伏見」徒歩8分



1期概要
 ●価格:3800万円~1億1600万円 ●建物価格帯:5400万円台(3F) ●専有面積:50.17㎡~109.53㎡ ●間取り:1LDK3F、2LDK3F、3LDK5F ●販売戸数:111戸 ●完成時期:2020年3月下旬 ●入居時期:2020年4月中旬予定 ●U/C/コニ一価格:12.97㎡~44.31㎡ ●トランクルーム:0.78㎡~1.97㎡(使用料別) ●管理費:1万3000円~2万2800円/月 ●修繕積立金:6000円~1万1000円/月 ●修繕積立金:30万1000円~65万7200円(一括払い) ●管理費金:1万円~2万1000円(一括払い) ●地震保険一時金:1万2000円~2万7000円(一括払い)

●防火地域、緑化地域、駐車専用地区、環境文化財保護 ●取引条件有効期限:2018年2月13日 ●所在地:愛知県名古屋市中区栄1丁目2407(番地) ●交通:地下鉄東山線「大須駅」徒歩20分、地下鉄東山線「伏見」徒歩8分 ●販売戸数:122戸 ●構造:新築:RC24階建(PH1新築、免震構造) ●施工:1棟 建設期:名古屋支店 ●建築面積:843.22㎡ ●建築延床面積:15413.39㎡(建築済延床面積) ●建築用途番号:ER1-17013781号(2017年5月10日付) ●敷地面積:1380.26㎡ ●敷地の権利形態:所有地の共有 ●所在地:商業地域 ●管理:賃貸ライフサービス(株)に委託(通称) ●駐車場:敷地内20台(料金1万8000円~3万2000円/月、先着順として25台まであり、総数台数72台/エレベーターパーキング) ●設備費:134台設備(料金300円~500円/月)ラック式 ●バイク庫:4台設備(料金3000円/月) ●風呂×6:〔洗濯機〕専用機〔大須駅直下〕約330m・徒歩5分、〔洗濯機〕東山線「伏見」駅(6番出入口)約450m・徒歩6分、市バス「白川公園」(2番のりば)約200m・徒歩3分〔教育機関〕市立栄小学校(約250m・徒歩4分)、市立栄中学校(約1330m・徒歩17分)、私立保育学院トリルビーカデミー(約290m・徒歩4分)、私立大須幼稚園(約720m・徒歩9分)〔医療機関〕伊藤歯科(約290m・徒歩4分)、骨本内科(約310m・4分)、野崎クリニック(耳鼻科)(約390m・徒歩5分)〔公共施設〕5かわホール(約340m・徒歩5分)、名古屋音楽学校(約400m・徒歩5分)、名古屋音楽院(約440m・徒歩6分)、名古屋市中スポーツセンター(約440m・徒歩8分)〔商業施設〕コーン伏見通商店(約30m・徒歩1分)、ファミリーマート栄一丁目店(約210m・徒歩3分)スズキ屋敷伏見店(約530m・徒歩7分)、名古屋中環商店(約620m・徒歩8分)、ピアゴラフーズコア(約820m・徒歩11分)、ナディアパーク(約870m・徒歩11分)〔公園〕神ノ町公園(約170m・徒歩3分)、白川公園(約200m・徒歩3分)

セキスイハイム東海株式会社 名古屋支社
 〒460-0003 愛知県名古屋市中区栄1丁目4-16 KDX名古屋日産ビル1F
 <事業主・地主>国土交通大臣(1)第9253号
 建築業/新築/分譲(特-27第0073号(公))
 愛知県宅地建物取引委員会会員 東海不動産公正取引協議会加盟

先着順申込受付中 申込受付時間/10:00~18:00
 申込受付場所/「タワー・ザ・ファースト名古屋栄」セキスイハイム マンションゲストサロン

※お申し込みの際は印鑑(捺印)とご本人確認書類(免許証、健康保険証)と2016、2017年分の収入証明書をご持参下さい。
 ※先着順のためご希望の戸数が販売済みの際はご容赦ください。

お問い合わせ 「タワー・ザ・ファースト名古屋栄」セキスイハイム マンションゲストサロン
 フリーダイヤル.0120-195-816 ※携帯電話・PHSからもご利用できます。営業時間/10:00~18:00 定休日/水曜日