

働く男のライフスタイル情報紙

# Biz Life Style

[ ビズスタ仙台 ]

NO.25  
2018 02

ビズスタ NO.26 は2018年4月6日(金)発行予定  
好評につき2017年4月号より増刷・流通エリア拡大

『Biz Life Style』は東京、神奈川、名古屋、関西、京都・滋賀、仙台、福岡、広島にて62万部発行  
下記URLまでアクセスを。

[www.biz-s.jp](http://www.biz-s.jp)

広告掲載に関するお問い合わせ・申し込みは  
TEL.022-716-1711 FAX.022-716-1710  
<http://www.dac-group.co.jp>

企画・制作/株式会社デイリー・インフォメーション東北支社  
〒980-0021 宮城県仙台市青葉区中央2-9-27 プライムスクエア広瀬通14F  
©2018 DAILY ADVERTISING AGENCY CO.,LTD



## 「人生100年時代」の資金計画。

長い人生を愉しみ尽くすには、健康とともに「資金」が要る。  
そこで考えたい、無理に投資に走ることなく「日常の延長線上で進める老後対策」について。

厚生労働省の調査によれば、2016年の日本人の平均寿命は女性87.4歳、男性80.9歳で、いずれも過去最高を更新したとのこと。平均寿命とは、死亡率が今後変わらない場合「その年に生まれた0歳児があと何年生きるか」を表す目安と考えればよいだろう。なお、この年に生まれた子が「後期高齢者となる75歳まで生きる割合」を同省が試算したところ、女性が87.8%、男性が75.1%に達したという。今後、医療の進歩次第では、「人生100年時代」が来ないとも限らないわけだ。

何かと驚くような数値が出がちな平均寿命に対し、最近では「健康寿命」が語られる機会も増えてきた。健康面で大きな問題がない状態で日常生活を楽しめる期間は、どれくらい残っているのか。もちろん「長い」に越したことはないのだが、それならそれで「生活の質」を保つには「コスト」がかかるのだから、手放して喜んでいるわけにも行かない。

少子高齢化はもはや語るまでもなく、年金をアテに出来ないのは常識中の常識。2025年には「国民の3人に1人が65歳以上」になるという話が本当なら、政府の予算編成を四の五の言っているだけだ。

私たちの老後の暮らしは、私たち自身の知恵で護るのだ。

とは言え、すぐに資産を築ける妙案があるわけでもない。投資に張れる資金もない。あくまで庶民、一般国民の目線の範囲で、マネーゲームに走ることなく将来の準備を進めたいが、方法はあるのだろうか。

というわけで、今回は「戦略的な住宅購入から考える老後計画」をテーマに考えてみたい。普通に家を新築しながら老後への備えも準備できる「二石一鳥」の道を探ってみよう。

My Favorite Life Style



skye  
～スカイエ～

大和ハウスの重量鉄骨住宅「スカイエ」。3階建て、4階建て、5階建てが可能なので、賃貸併用住宅にも非常に適しているブランドだ。

上に延ばし、横に広げられるので、入居者アピールも十分検討可能。  
大和ハウス工業の重量鉄骨「skye」にみる、賃貸併用住宅の可能性。

賃貸併用住宅は、東京都心部などを除けば「まだこれから」の投資法。住宅各社もノウハウを蓄積している真「最」中のはずだが、すでに自社の武器として展開中の企業もある。  
この分野で二日の長を持つのは、ご存じ大和ハウス工業だ。首都圏を中心に着々と施工実績を積みあげている同社の重量鉄骨住宅ブランド「スカイエ」は、一般住宅だけでなく賃貸住宅としての用途にも最適。加えて、同社では、いかに高まる賃貸併用ニーズに対応する「サービス」まですでに確立しているのだ。

大和ハウス工業では、賃貸併用住宅の相談を受けると、案件ごとに専門家にやるチームを編成する。「チームシーク」と名付けられたこの専門家は、設計や施工の専門家だけでなく、税理士やファイナンシャルプランナーも含む。オーナー本人の希望や事情などを細かくヒアリングし、賃貸化を踏まえたプランを作成した上でコンサルティングサービスを提供する流れとなっている。建物建築するだけでなく、取り立てて特別なノウハウは要らない。だが、入居者を募集するとなると、実にはさまざまな要素が絡んでくる。立地は問題ないが、周辺の賃貸市場はどうか、建築費は家賃で回収できるのか、家賃設定は相場に比べて強気で行けるのか……。こうした視点にはどうしても専門家の知見と企画力が必要になってくるため、スタンディング能力の有無によって計画の精度に大きな差が生じるわけだ。



大和ハウス工業株式会社 仙台支社 住宅事業部  
仙台市泉区泉中央3丁目8番地の1 〒981-3133 Tel 022-375-0022 Fax 022-375-3595  
建設業免許番号・国土交通大臣許可(特-27・28)第5279号 宅地建物取引業者免許番号・国土交通大臣(15)第245号(公社)宮城県宅地建物取引業協会会員/(一社)不動産協会会員/東北地区不動産校正取引協議会加盟  
www.daiwahouse.co.jp



先の社会情勢を踏まえ、いま、じわじわと注目を浴びつつあるのが、「賃貸併用住宅」というスタイルだ。主に市街地や駅近といった賃貸需要が見込める立地に建てる戸建住宅だが、建物の一部に賃貸住宅部分をプラスするのがポイント。居住空間や基本性能は戸建住宅と同様のグレード感を保ちつつ、敷地の価値を活かしたプランを立てれば、住宅ローンの返済に充てる分の家賃収入を確保することも夢ではない。

住宅ローン負担軽減/老後の収入

例:購入年齢:30歳/ローン返済期間35年/借入金利1.0%、※元金均等、ボーナス返済なし

住宅ローン	老後の収入
<b>自宅専用の戸建住宅の場合</b> 返済シミュレーション※ ■購入金額=4,400万円 ■月々の返済額=12万円 (住宅ローン利息込・火災保険料・地震保険料等諸費用別途)	自宅 年金収入のみ
<b>賃貸併用住宅(自宅+賃貸4戸)の場合</b> 返済シミュレーション※ ■購入金額=8,800万円 ■月々の返済額=24万円 (アパートローン利息込・火災保険料・地震保険料・修繕費等諸費用別途) ■月賃貸収入=1部屋6万円×4部屋=24万円	自宅 賃貸 年金+家賃収入

※試算は原則千円未満を切り捨てで計算 ※資料設定は所在地により異なる ※金利・借入れ条件は金融機関・諸条件による

Biz Life Style Pick up >>> 最大のポイントは「ローン返済額と家賃収入の関係」  
自宅のみで使う戸建て住宅を建築した場合、取得費用の総額が4,400万円、月々の返済額が12万円とみた物件の場合、自宅に加えて4戸分の賃貸用のスペースを確保した場合、購入総額も倍くらいが目安となるが、家賃収入で相殺することも夢ではない。もちろん満室であることが重要だが、一括借り上げシステムなどを利用すれば、「収入分返済」の計画はかなり現実味を帯びることになる。

戦略的な住宅購入から考える老後計画  
本格的なマンション/アパート経営に乗り出さなくても、収益を生む  
自宅「賃貸併用住宅」という手がある。

My Favorite Life Style



## 妥協しない、最上位のSUVスタイル。-All New MAZDA CX-8-

世界的なブームが巻き起こっているSUV。いまやイタリアのスポーツカーブランドまでがラインナップに加えるほどの人気ぶりだが、輸入車が存在感を示してきた日本市場でも、ミバンからSUVへと移行する潮流が本格化している。このトレンドを牽引する役割を果たすが、ご存じ「マツダ」だ。

同社のSUVとえば、次世代クリーンディーゼル技術「スカイアクティブ・テクノロジー」を導入して大ヒットを記録した「CX-5」が記憶にも新しい。今回のニューモデル投入は、その好調を象徴するものと捉えてよいだろう。昨年未だデビューを果たした新型クロスオーバーSUV「CX-8」は、マツダの国内向けSUVラインの最上位にあたる3列シート車だ。同社の伝統とも言わべき先端デザインが印象的で、街乗りにもロングツーリングにも対応する「走りの楽しさ」が満載されている。

### 圧倒的な品格と上質感 国産SUVに有力な選択肢

実車の前に立つと、まずフォルムの美しさに目を見はる。フロントグリルまわりは、あのCX-5で絶賛を浴びた「魂動」(こゝろ)デザインを継承。リヤは「新」されており、「タイムレスエッジ」と呼ばれる新コンセプトでまとめられた。時代性に流されない普遍的な美しさと上質感によって国産SUVの新時代を思わせる申し分ない出来だ。

3列シート車のデザインと

言えば、車体のサイドに回って少し落胆した経験がある人も多いだろう。というのも、多数車はどうしても腰高となりがちだからだ。マツダは美しいプロポーションづくりで定評があるが、CX-8ではそのデザイン力がいっそう際立つ形となっている。

上の写真を見て、多人数車独特の腰高感を感じることはまずないだろう。見た瞬間は高級ステーションワゴンかと思うほどの流麗なラインを構築している。また、そのフォルムの美しさをさらに強調しているのが、ボディ表面の質感だ。光の変化で「格」の違いを漂わせつつ、たとえばショルダークラッシュの張り出しからはSUVらしい力強さも伝わってくる。同社の国内最上位モデルに対する気概が目に見えるような仕上がりだ。

1931年、3輪トラックの開発から始まったマツダ。前身の「東洋工業」時代からクラス最高性能と最大積載量の実現、エンジンを含む各種部品の国産化、一貫した量産体制の確立を標榜し、数々の新技術を送り出してきた。世界初のロータリーエンジンを搭載した量産車として大ヒットした「コスモスポーツ」をはじめ名車は非常に多いが、これらはいずれも当時の革新技術に彩られたもの。その挑戦心が今も引き継がれているのは、ここまでご紹介してきたCX-8からも読み取れる通りだ。

### 安心と信頼の老舗ディーラー

東洋工業の10年後に創業した「東北マツダ」は、秋田、岩

手、宮城、山形の4県を股にかけ、正規ディーラーだ。長年にわたりマツダ車を知り尽くす高度なサービス技術を背景に、購入はもちろん車検・点検整備でも「安心」「安全」「快適」を最優先するネットワークを構築。また、各店舗にはマツダ独自のサービス診断機「M・MDS」を配備し、マツダ最新の電子コントロールシステムと最新の点検・診断にも即応可能となっている。メンテナンスパッケージプランの販売から独自の愛車コーティングサービスまで、すべてを任せられる安心感で非常に評価が高い。

注目車種の試乗のほか、低金利プランなどお得な情報も入手できるので、ぜひ店頭へ出かけてみよう。なお、試乗可能車種については、下記リストの最寄り店まで。

## 東北マツダ

“好評のCX-8” お店でご体感いただけます

### 宮城事業部

佐沼店	TEL.0220-22-3011	多賀城店	TEL.022-361-1360
古川店	TEL.0229-23-1171	日の出店	TEL.022-236-3211
古川Uカーランド	TEL.0229-21-8680	小田原店	TEL.022-297-2111
石巻店	TEL.0225-23-1445	六丁目店	TEL.022-287-3151
富谷店	TEL.022-348-0310	長町店	TEL.022-304-4533
泉店	TEL.022-372-1311	名取店	TEL.022-384-1241
南吉成店	TEL.022-303-2930	柴田店	TEL.0224-55-5211

東北マツダ CX-8

検索

www.tohoku-mazda.co.jp

### ビズスタ特典

ご来店の方先着で

「Be a driver」ノート(非売品)をプレゼント

※数に限りがございますので、在庫がなくなり次第終了とさせていただきます。  
※店頭でビズスタを見たとお伝えください。



My Favorite Life Style



【写真上】「大きなガレージを挟んで互いを温かく見守り合う親子」というイメージそのままのデザインだが、両者の「背丈」の違いが内装の工夫に活かされている。【写真下・2枚】ともに子世帯のリビングダイニング。小上がり、化粧柱、高い窓と階段…温かみのあるインテリアに設計の妙が映える。

アイデアをシーンへと落とし込む「デザイン力のある工務店」の力。

大きなガレージから中庭を囲むように建つ2つの棟。互いに寄りそつようなイメージだが、実は本当に通路でつながる二世帯住宅。若林区のIさんが建てた住まいで、背の高い棟が子世帯、低いほうが親世帯の住居となっている。

デザインから設計、施工までをトータルに担当したのは、宮城野区の「ティープラン」。自社を指して「デザイン力のある工務店」と呼ぶ通り、住まう家族の夢や本音を洗練のライフィッシュンづくりへと落とし込むことを得意としている。もともと設計事務所として創業した同社は、建築業界のトレンドの「二歩先」を感じしながら、人の温もりを大切にしながらプランニングを重視。掲載の二世帯住宅も、見はスタイリッシュで現代的なデザインが印象的だが、実はインテリアでは木材の質感、木目の温かみが大切にされている。また、天井に強い勾配がかかっているのは、親世帯に住まう父親の趣味「レコード観賞」に対応した音響設計を施しているため。これを全体の連続性へと活かしながら、子世帯側の天井を高く上げて解放感を表現するなど、機能性をデザイン性へと引き上げる設計力は、同社の大きなポイントだ。

株式会社ティープラン

TEL.022-352-0410

住所/仙台市宮城野区宮千代1-32-12  
営業時間/9:00~18:00 日曜休  
URL/www.t-plan.in/



ビズスタおすすめ情報

先着5組の方にベジバッグをプレゼント。  
ご来店時に「ビズスタを見た」とスタッフまでお伝え下さい。

My Favorite Life Style



その日のうちに結果が分かる! プレミアムを極めた人間ドック

「せんだい総合健診クリニック」は、仙台中心部のランドマークを担う高層ビル「トラストタワー」内、東北エリアでも最大級の規模を誇る健診施設だ。年間でも何と10万人にも及ぶ受診者を迎えるだけあって、男女別のフロア運営から待ち時間の軽減まで、ストレスフリーな受診環境を実現。仙台市民にはすっかり馴染みのヘルスケアスポットとなっている。

「プレチナ」の2種類のコースが用意されている。プレミアムドックは、一般的な健康診断とは次元が違うスピード感が特徴だ。通常、検査から結果まで数週間ほどかかるところ、その日のうちに完了できるというのだから凄い。県内でも数少ない検査ラボ併設施設だからこそこのサービスだが、加えて半年後の再検診に向けた生活習慣を改善提案も。実際に、ある40代の男性は、半年後のフォローアップ時には10キロ超の減量に成功したという事例もあるとか。この継続的なサポート力も、健康意識の高い経営層に選ばれる理由となっている。



【写真上】MRI、ヘリカルCTをはじめマンモグラフィや超音波検査、内視鏡検査など幅広い検査ニーズに対応。【写真下・左】医師、保健師、栄養士といった専門家のアドバイスも含めて「予防は治療に勝ります」と石垣洋子院長。【写真下・右】男女それぞれに専用のフロアを用意。「安心して受診できる」と好評だ。

医療法人社団進興会

せんだい総合健診クリニック

TEL.022-221-0066

住所/仙台市青葉区一番町1-9-1 仙台トラストタワー 4F  
交通/地下鉄「仙台」駅、JR「あおば通」駅より徒歩6分  
JR「仙台」駅より徒歩8分  
受付時間/月曜~土曜 9:00~16:30 休診日/日・祝日



ビズスタおすすめ情報

〈オプション検査〉  
睡眠時無呼吸症候群検査、下腹部MRI検査、前立腺・膀胱超音波検査、更年期ドック、物忘れドック、肺がんセット

My Favorite Life Style



信州・中川村のお米のみで生産された「美山錦」100%の今錦「中川村のたま子」が人気。

「日本で最も美しい村連合」をご存じだろうか。平成17年、7つの町村から結成したNPO法人で、現在は60以上の村や地域が加盟し、多数の企業や団体らが地域おこしに貢献している。人気の「かんてんばば」を運営する「伊那食品工業」は、その代表格。同社グループは地域の米や酒造りを支援しており、明治40年創業の「米澤酒造」も傘下で伝統を守っている。同社は昨年、看板銘柄「今錦」が世界規模のワイン「コンペ」IWCのSAKE部門で銀賞を受賞するなど、いま最も脚光を浴びる蔵のひとつ。南アルプス伏流水と棚田米を使用し、現在も木槽でもろみを搾る「おたまじゃくし」をはじめ、冴えた飲み口は格別だ。

IWC銀賞をはじめ各賞を席卷する信州の銘酒



ビズスタおすすめ情報

間もなく、IWC2016を受賞した純米吟醸の新酒を発表予定。詳しくは「かんてんばばショップ」店頭で。

伊那食品工業(株)かんてんばばグループ 米澤酒造(株) お酒販売店  
**かんてんばばショップ 仙台泉店**  
TEL.022-777-1748

住所/仙台市泉区高森6-42-4  
営業時間/平日9:00~17:30、土曜10:00~17:30  
定休日/日曜・祝日※5~8月は日曜も営業  
かんてんばば(伊那食品工業株式会社) www.kantenpp.co.jp  
米澤酒造 www.inadanikankou.jp/category/area/nakagawa/



My Favorite Life Style



「ZAVI」 設計:岡部義孝[岡部義孝建築設計事務所] 施工:ASJ沖繩北スタジオ 撮影:石井紀久

家づくりを検討中の誰もが一度は夢見る建築家との家づくり。しかし、「敷居が高く一歩が踏み出せない」と躊躇する人も多いはず。そんな悩みを解決してくれるのが、日本最大級の建築家ネットワーク「ASJ(アーキテクト・スタジオ・ジャパン)」だ。全国で2800名以上の登録建築家と高度な技術力を持つ建設会社(スタジオ)により、家づくりをサポートする会員制サービス。入会すれば、会報誌の購読や自分に合った建築家を紹介してくれる上に、建築家から無料でプラン提案を受けられる。

第一線の「建築家」と出逢う場所。



ビズスタおすすめ情報

2018春の大建築家展~建築家と出会う相談会~  
in 夢メッセみやぎ  
2018年3月17日(土)~19日(月) 入場無料

設計:澤村昌彦 撮影:杉野圭

アーキテクト・スタジオ・ジャパン株式会社

TEL.0800-800-5042

www.asj-net.com/



ARCHITECTS STUDIO JAPAN

My Favorite Life Style



「無垢材の家具×リフォーム」で、理想の暮らしを叶えよう。

無垢材の家具と仙台筆筒を豊富に扱う「monmaya大町店」。創業145年を誇る仙台筆筒の老舗「門間筆筒店」がプロデュースする店舗で、オープンからはや3年半が経過した。

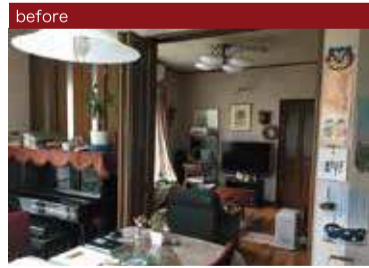
自然が生み出した芸術品と呼ばれる一枚板を、常時30枚以上展示。ショールームに入ると、その迫力と魅力に圧倒される。樹種も豊富で、他ではお目にかかれないような珍しい一枚も、ここならきつと見つけられるだろう。

そして、そのmonmayaが手掛ける家具付き住宅リフォームサービス開始の背景を、門間店長は次のように語る。「家具と住宅は、本来切っても切れない関係にあるにもかかわらず、住宅にはかたがた、気が付けば予算が足りず、家具を妥協するお客様が想像以上に多いんですよ。そこで、最初

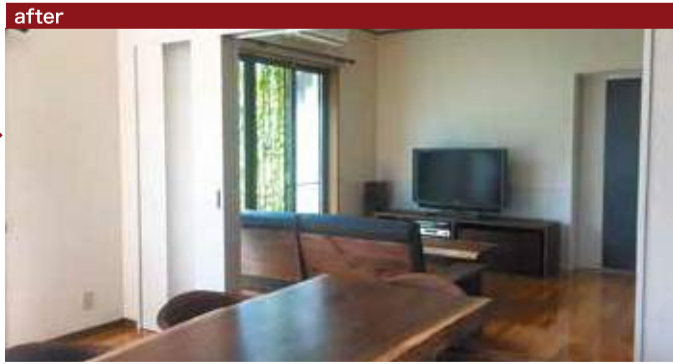
の段階で住宅も家具もワンストップで提案し、当初のイメージとスレのない、より満足度高い住空間を提供したかったのです」

monmayaのリフォームでは、満足度を高めるために3つのサービスを導入している。まず、前述のワンストップで住宅と家具を提案すること。次に、3Dのシミュレーターを使い、完成後のイメージを事前に確認できること。そして、一級建築士と少なくとも3回の打ち合わせ機会を確保することだ。自分では気が付かない、かゆいところに手の届くプランを提案してくれるはずだ。

住宅と家具、一生のうちで何度も買ってしまう両者を同時に考えるのは、至難の業。だからこそ、それぞれに精通したプロがコーディネートする安心感は計り知れない。まずは、ショールームで気軽に相談してみよう。



モノが増えると、どうしても暗い印象になってしまいがちだが...



壁紙や建具まで含めて空間を見直すことで、ここまで明るく清潔な雰囲気になれるのだ。



無垢材の家具と仙台筆筒  
**monmaya 大町店**  
TEL.022-302-7527

住所/仙台市青葉区大町1-2-1 1F  
交通/地下鉄東西線 青葉通り一番町駅徒歩3分  
営業時間/11:00~19:00 定休日/水曜木曜(祝日は除く)

門間屋ストア

検索



ビズスタ特典

- リフォームモニターにご参画の方、先着2組様限定で無垢材家具を最大30%オフ
- 50万円以上購入のお客様には4万円相当のチェア1脚をプレゼント

※有効期限/2018年2月28日(水)まで ※詳しくは、店頭で「ビズスタを見た」とお伝えください。

My Favorite Life Style



悠久の時を超えてこんこんと湧き続ける蔵王温泉屈指の源泉をかけ流す贅沢。「美肌の湯」として女性にも人気とか。

西暦1100年頃、日本武尊の家来吉備多賀由が発見したという伝説が残る山形蔵王温泉。かつては最上高湯と呼ばれ、福島県信夫高湯、山形の白布高湯とともに奥州三高湯のひとつに数えられていたそう。この地で、何と「創業から千年は経っているはず」とされる名宿がある。聞き間違いはない、何しろ現館主で33代目というのだから。

超老舗宿「おおみや旅館」は、現在は大正期のロマンあふれる全館畳敷きの建物で魅力だ。館内にある5つの湯は、もちろんすべて源泉かけ流し。硫黄の香りの中、湯華が舞う日本最古級の名湯に浸かるだけでも特別な時間となるだろう。食事は、山形牛をはじめ地元旬にこだわった地産地消の和食会席。歴史、湯、味覚のすべてが揃った和の休日、大切な人とともに。

33代、約千年の歴史的名宿で味わう名湯



ビズスタおすすめ情報

ビズスタ特別宿泊プラン 特典付(山形牛陶板焼き膳)  
1泊2食付 11,500円(税別)  
※入湯税 150円(税別)

蔵王源泉 おおみや旅館

TEL.023-694-2112

住所/山形県山形市蔵王温泉46

交通/【電車】JR「山形」駅よりバスで約40分

「蔵王温泉バスターミナル」より徒歩5分(送迎あり)

【車】山形蔵王ICより西蔵王高原ラインで約30分

www.oomiyayokan.jp/



My Favorite Life Style



先月からスタートした「ヘアケアジム」も好評。細かいカウンセリングをもとに自分に合ったプランを提供してくれるので安心だ。

いよいよ春も目の前。始まりの季節は「新しい自分へ」と踏み出すチャンスでもあるので、まずは髪型のチェックから。ダメージヘアから薄毛まで、髪の悩みは人それぞれだが、季節の変わり目は「コンディションを崩しやすいので、頭皮の状態をしっかり把握するところから始めたい。」

長町の美容室「サロンバイアール」では、ジム感覚で髪と頭皮を「鍛える」ことができる定額プランで「ヘアケアジム」をスタート。自分のペースで好きな時間に通いながら、じっくりと髪のケアに取り組めるのが魅力だ。初回のカウンセリングでケア方法を見極め、体質や目的に合ったヘアケアが可能。独自の育毛発毛促進プログラムも豊富で、スペシャルな体験プランも用意されているので、まずは様子を覗いてみよう。

季節の変わり目は、まず髪健康チェックから。



ビズスタ特典

Rオーダーメイドケア

通常¥5,000→ ¥1,980(税別)

2018年4月5日まで

※「ビズスタを見た」とお伝えください。※施術内容は下記までお問い合わせください。

salon by.R (サロンバイアール)

TEL.022-226-7602

住所/仙台市太白区長町5-1-15 ANステーションビル6F

受付時間/10:00~19:00 定休日/月曜、第1・第3日曜

http://www.salon-by-r.jp



BizLifeStyle Information

PRESENT 01



【太古温泉 松島温泉】太古の地層で育まれた、さらさらとお肌にやさしい天然温泉です。

大浴場に露天風呂、2つの貸切露天風呂、足湯を備えた月見台。日本三景の一角松島のさまざまな表情を、個性的な湯の情緒と共に愛でる贅沢を味わえる絶景の宿だ。

湯煙の向こうに浮かぶ小さな島々と、その間に揺れる月影は、思わず一句詠みたくなるような風情。松島の風景は各客室からも味わうことができ、中でも展望風呂付きの4室は展望風呂、広縁、書院など、それぞれ異なるシチュエーションで満喫できる。食事は、和のフルコース、炭火焼き、部屋食の三通り。いずれも三陸の海の幸をふんだんに味わえる絶品ぞろいだ。

日本三景「松島」の絶景を独り占めできる贅沢に酔う

提供/小松館 好風亭

(こまつかん こうふうてい)

TEL.022-354-5065

住所/宮城県宮城郡松島町松島字仙随35-2

交通/【電車】東北本線松島駅より徒歩15分

【車】三陸自動車道松嶋海岸ICより約10分

プレゼント内容

1泊2食付宿泊券 1組2名様

有効期限/平成30年6月30日宿泊分

※土・日・祝日・祝前日及びGW期間中(4月28日~5月6日)

は対象外。部屋のタイプは時期により異なります。

PRESENT 02



BS-TBSの人気番組「吉田類の酒場放浪記」でお馴染みの吉田類さんが仙台にやってくる。「酒縁とご縁」類は友を呼ぶ」をテーマに、日本酒の楽しみ方講座から限定ビールの話題まで、普段の番組では聞けない裏話も期待できそうな着席型ピュウフェ形式のトークショーに

1組2名様をご招待。当日はアルコール&ソフトドリンクの飲み放題サービスに加え、テーブルごとにご本人との乾杯&写真撮影も予定。MC役の特別ゲストとして日本酒スタイリスト・島田律子さんも迎える注目イベント、ぜひ楽しいひとときを。

BS-TBSの人気番組のトークを肉声で

プレゼント内容

「吉田類と乾杯! 吉田類トークショー(ディナー付き)in 仙台」ペア入場券 1組2名様

日時/3月24日(土)18:30~(開場18:00~)

会場/アークホテル仙台青葉通り

TEL.022-264-2274

仙台市青葉区大町2-2-10

入場料/一般席13,000円

チケットぴあにて好評発売中! Pコード:638281

http://t.pia.jp/

(セブンイレブン・サークルKサンクス、WEB、TEL.0570-02-9999)

プレゼント応募方法

Webアンケートページ

①下記URLまたはQRからプレゼント応募アンケートページへアクセス

[PC] https://questant.jp/q/biz-s201802

[スマートフォン]



②応募フォームのアンケートに必要事項を入力

③応募完了。プレゼント当選者の発表は、商品の発送をもって代えさせていただきます

プレゼント応募締切: 2018年3月9日(金)まで

【個人情報の取扱いに関して】

当社は、皆様からお預かりした個人情報をプレゼントの抽選および発送のために利用いたします。また、性別・年齢等のデータおよびアンケート回答は個人を特定しないマーケティングデータとして集計し、紙面改善のために使用いたします。当選商品発送のため、お預かりした個人情報を商品提供会社へ開示する場合がございます。当社はお預かりした個人情報をご本人の同意なく第三者に提供いたしません。当社が保管する個人情報に関するお問い合わせは下記までご連絡ください。

【個人情報保護管理責任者】

株式会社デリー・インフォメーション 総務部長 ☎03-6860-3941

受付期間/月~金曜日10:00~18:00(祝日・年末年始を除く)

※当社の個人情報の取扱いについての詳細は、http://din-group.co.jp/をご覧ください。

「Biz Life Style(ビズスタ)」のiPhoneアプリの配信を開始しました。

※アプリのダウンロードを希望される方は「App Store」にて「ビズスタ」と検索をしてください。



日本三雪に数えられる山形県尾花沢市。極寒の地の厳しい気候を乗り越える牛たちの身体には、その寒さゆえ、和牛の真髄である「風味」が凝縮されるといふ。

## 今冬のビッグニュース。幻の「尾花沢牛」、来月から市内の飲食店で提供開始。

まさに冬將軍が到来中の仙台市内。美しくも厳しい寒さの真つ只中だが、この時期だからこそ味わえる楽しみもある。アツアツの鍋に、身が引き締まった魚介類。旨いものが溢れる季節だが、実は、今年例年以上に美食を堪能できる。「幻の牛肉」と呼ばれる尾花沢牛が、仙台初となる飲食店での提供を始めるのだ。

山形県の尾花沢市が誇るこのブランド牛が幻とまで評されることには、理由がある。流通量が少ないため、山形や首都圏などのごく一部の飲食店でしか味わうことができなかったのだ。だが、この2月から、仙台市内各地の飲食店で本格的な取り扱いが開始されることになった。ステーキやすき焼き、焼肉など、多種多様な期間限定メニューが用意されるといふのだから、これは見逃せない。

### 独特の気候が育んだ特別な和牛

山形県の北東部に位置する尾花沢市。生産量日本一を誇る夏スイカや「花笠首頭」の発祥地としても知られるため、漠然と「夏のイメージを持つ人も少なくないだろう。実際、年間の最高気温が40度近くになる「夏のまち」なのだ。冬期は積雪が2mを超す、「日本三雪」に数えられるほどの「冬のまち」でもある。舌の肥えた東京のセレブリティたちにも激賞される尾花沢牛は、極端な寒暖差が育む食材なのだ。

さらっと軽やかな口溶けは、まるで新雪を彷彿とさせるよつなきめの細やかさだ。ひと足遅れて口内じつばいに広がる風味は、日本が誇るブランド牛に勝るとも劣らないと評判だ。なぜ、これほど素晴らしい牛肉を実現できるのか。ここで、前述の気候の特徴が影響してくる。牛肉の脂の中には、ご存じ「オレイ

ン酸」が含まれるが、極寒の地に生きる牛たちは、自然に脂肪を貯える。この寒さがあるからこそ、旨味も凝縮されるのだ。

加えて、豪雪のため大きな牛舎を建てられないという地域特性から、身体が大きくなりにくい雌を多く育ててきたという背景もある。雌は肉質の柔らかさが特徴だが、尾花沢の雪降り和牛は、中でもとりわけ評価の高い未経産牛のみに限定しているのだ。牛肉は、月齢30か月を超えるとオレイン酸の比率が高まるのだが、長期肥育による飼料代や病気などのリスクも増大する。それでも「月齢32か月(970日)以上」という極めて厳格な定義を貫いているため、頭頭になつぱり愛情を注いで大切に育てる。

独特の気候と品質最優先の姿勢、そしてそれを表現する努力。これだけの条件が揃う和牛を量産するのは、非常に困難だ。だからこそ、尾花沢牛は「幻」と呼ばれてきたのだ。

### 銀山温泉への招待キャンペーンも

この特別な和牛は、「雪降り和牛尾花沢」の名で仙台向けにも出荷されていたが、なにぶん数が少なく、これまでは味わえる機会になかなか恵まれなかった。来月からスタートする飲食各店での取り扱いには、旨いものに囲まれた仙台市民にも衝撃を与えることだろう。

これだけでもビッグニュースだが、今回の仙台市民との縁を祝い、尾花沢市のもつひとつの誇り「銀山温泉」の宿泊券が当たるキャンペーンも実施される予定だ。取扱店舗に設置されている応募ハガキ、または卓上POPのQRコードからアンケートに答えればエントリーできるので、こちらもぜひお忘れなく。詳しくは、下記3店をはじめとする店頭にて。



#### [BAROLO]

住所: 〒980-0014 宮城県仙台市青葉区本町2-4-6  
仙台北町三井ビルディング 7階  
三井ガーデンホテル仙台内  
TEL: 022-713-7723  
定休日: なし  
営業時間: ランチ 平日11:30 ~ 15:30(L.O. 14:30)  
土日祝11:30 ~ 16:00(L.O. 15:00)  
ディナー 17:30 ~ 23:00(L.O. コース/21:30  
お料理単/22:00 お飲み物/ 22:30)



#### [すき焼き・しゃぶしゃぶ専門店 あづま]

住所: 〒980-0811 宮城県仙台市青葉区一番町3-4-26  
よるづ園ビル5F  
TEL: 022-796-9129  
定休日: 年末年始12月31日、1月1日  
営業時間: 月~金 ランチ 11:30~15:00(L.O.14:30)  
ディナー 17:00~23:00(L.O.22:30)  
土 11:30~23:00(L.O.22:30)  
日 11:30~21:30(L.O.21:00、ドリンクL.O.21:00)



#### [焼肉レストラン ひがしやま 仙台駅前店]

住所: 〒980-0021 宮城県仙台市青葉区中央2-1-27 ever:i B1  
TEL: 022-214-4129  
定休日: 年末年始12月31日、1月1日  
営業時間: 11:30~23:00(L.O.22:30)  
※ランチ 11:30~15:00(L.O.15:00)



「銀山温泉に泊まろう!」キャンペーンの詳細はこちら ▶▶▶

尾花沢産牛振興協議会

住所/山形県尾花沢市若葉町1-1-3 尾花沢市農林課内

TEL.0237-22-1111 www.yukifuri-obanazawa.jp/