

働く男のライフスタイル情報紙

# Biz Life Style

[ ビズスタ神奈川 ]

NO.64  
2017 11

ビズスタ NO.65 は2018年1月26日(金)発行

『BizLifeStyle』は東京、神奈川、名古屋、関西、京都・滋賀、仙台、福岡、広島にて62万部発行  
下記URLまでアクセスを。

[www.biz-s.jp](http://www.biz-s.jp)

広告掲載に関するお問い合わせ・申し込みは  
TEL.03-6854-7001 FAX.03-6854-7005

企画・制作 / 株式会社ダイリースポーツ案内広告社  
〒110-0015 東京都台東区東上野4-8-1 TIXTOWER UENO 14F  
© 2017 DAILY ADVERTISING AGENCY CO.,LTD



## 礼を尽くすなら、まずシャツから。

「お洒落は自己満足なのだから、好きなものを着たい時に着る」と言えたのは、学生時代の話。社会に出てからは、むしろ「相手への礼儀」としてスーツを選んでいく自分に気付く。

重要顧客との大切な商談の時に、ヨレヨレのシャツやジャケットで平気でいられるはずがない。ひとりのビジネスパーソンとして身に付ける服は、スキルやマナーを表す装備でもある。選び方次第でキャリアを左右するかもしれないのだから、たかがファッションと侮れない。

とは言え、服選びでは、時に自分の好みとTPOのはざまで身動きが取れなくなったりもする。何をどう選べばよいのか…そんな迷いが生じた時は、まずシャツに着目するべき。

普段は手にしたことのないクラスの「とびきりのシャツ」。こそぞという時に迷いなく身に付けられるシャツは、自然に背筋が伸び、上質な上着やタイを合わせずにはいられなくなる。これが逆、つまりスーツにばかり目が行くと、なかなか「シャツを合わせよう」というモチベーションまでは上がらないのは、日々の経験からご承知のはず。まず内側から選ぶ、これが鉄則なのだ。

たとえば、シャツを疎かにするセレクトやエクセクティブなど、想像できるだろうか。毎朝、サイズぴったりのシャツに袖を通すのが楽しみになれば、通勤中の気分はもとより、日々の風景さえ違って見えることになるだろう。「たかがシャツで大袈裟だ」とお感じだろうか。ならば、ぜひ次のページへ。「本当に変わるかも知れない」という実例をご覧ください。

とびきりのシャツに出会えば、気の持ちようから明らかに変わる…本紙編集長が実際に体験!





※襟シリーズ、粋シリーズ:15,000円(税別)  
※フルオーダー:30,000円(税別)~  
※ファクトリーオーダー:20,000円(税別)~

ビジネスフォーマルのシリーズ2種、「凛」と「粋」。どちらかの用途のシャツを目当てに来店しても、もうひとつのモデルにも目が行ってしまふほどの圧倒的なクオリティを誇る。



上質なシャツを着ると、それだけで背筋が伸びるもの。粋で、洒落ていて、折り目正しい強さに美を求めた「ジャパニーズ・ジェントルマン」の像を描くシャツであふれる店内。

# 生地、デザイン、着心地、サイズ。あらゆる要素が 強烈なこだわりで包まれた、「白いシャツ、葉山シャツ」。

## あの葉山御用邸の目の前に佇む「日本人のための」シャツショップ。

「ビジネスパーソンならば、シャツは毎日着ているアイテム。馴染み深いものだから、選ぶ難しさもあるのは、靴や鞆と同様だ。だが一度とびきのシャツを手に入れば、毎日のモチベーションはまったく変わる。」  
大塚に聞かせるかもしれないが、そこに出かければ、言わんとしていることをきちんと理解しただけけるはず。その店は、三浦郡葉山町にある。

「葉山シャツ」は、葉山シャツ本店株式会社の手がけるオリジナルブランドだ。長く日本人が大切に考えてきた清潔さや小粋さといった世界観を補った、新しい着に合うことが出来る。  
葉山町の本店は、葉山御用邸前という素晴らしい立地にある。店内に入る、ブランドの代名詞である「白いシャツ」がひととき存在感を放っている。陳列棚に近く、まさに「正統派の顔をした葉山」が、シャツには流行り廃りがあるものだが、同店では長く愛用すること前提に、時代性を追わない普遍的なデザインを大切にしていること。日本人に似合うとされる「サンフランシスコ」のシャツの「自分自身のスタンダードなスタイル」を作れる製品が揃う。  
特筆すべきは、素材選びから仕立てまで、とにかく強烈なこだわりを發揮している点だ。たぐや、生地は、目利きでは文字通り全国を駆け回りセレクトしているそうだが、何と試作品を作ったうえでス

タッフが実際に着用し、着心地を確認しながら納得が行くまで改良を重ねた上で商品化するとのこと。また、モデルによって糸や生地を変えるのは当然で、それどころか縫製職人やパタンナーまで変えているそう。  
モデルの違いでスタッフまで変更するというのは、思わず「おま、やるか」と声が出るというのだが、このこだわりこそが、全国の工タグタイプをもももにする「葉山の白いシャツ」の圧倒的な品質感を実現しているのだ。

ひとつのモデルで何と26種！既製品を超えるパリエーション  
もうひとつ、紹介しておかなければならないのが、サイズ展開だ。シャツは首回りや袖丈のサイズで決めるのが一般的だが、葉山は2点で選んでも「身体に合わない」ケースが珍しくない。胸囲がセンチ単位で感じる人も、ダブルの印象を持つ人もいるだろう。そこで、葉山シャツでは、首回りを5cm単位で設定した上に、S、M、Lの3サイズを用意している。よって、同店のシャツは、同じモデルでも全60タイプのパリエーションがある計算になるわけだ。しかも、長年着用できるような、古くなった袖口や襟を交換できるモデルもあるとか。  
ここまで来ると、やはり既製品の概念をも超えていると表現せざるを得ない。  
こだわり抜いた品質とサイズ。その実際の着心地に、今回の取材では、ちよん「シャツが身体に合わない」とお悩み中の人がいたので、試着してもらった。以下は、本紙編集長のモノローグだ。

「こんなワクワク感は初めて」  
本紙 佐原編集長の試着体験記

日常使いからフォーマルまでスタイルを選ばず、流行にも左右されないシッパルなシャツが欲しい。すでに最高の白いシャツを探してきたのですが、今までに出かけたことはいまありません。  
写真でもお分かりかと思いますが私は首と胸回りが細く、腕が長い体型をしています。既製品ではどうしても胸回りがタボつてしまっています。これを解決するためにオーダーで注文したこともありましたが、逆に体型に合わせ過ぎてしまい、キツく感じてしまうという悪循環。

取材用の仮設定ではなく、本当にシャツに悩んでいた私がそれを伝えると、フォーマルタイプ「凛」と「粋」シリーズにも対応可能な「粋」シリーズをおすすめいただきました。  
まず、生地が斜め折りで光沢感のあるポロコットンシルクシャツに絞って試着してみると、じつじつと、はじめに袖を通す際の肌触りで、質の高いシャツと直感でわかります。シルクコットンとも言えないような質感で、上から留めていくだけで自分のスタイルが完成していくような感覚になりました。  
背筋を伸ばして試着室から出ると、取材に同行していた編集部員から「おおー！良いっすね」という歓声があがりました。ふだんと

違うと真直ぐな眼差しを受けるのは、気分がよかったです(笑)。伝統的なセッティングのネクタイをしめる時、ジャケットに袖を通す時、その瞬間にワクワクする感情が湧き上がります。  
ノータッチで着られる「粋」では、ホルソナルのシルクシャツや、胸回りに余裕のあるサイズにするか、ジャストフィットサイズを選ぶかで悩まされたが、後者を購入することに決めました。わずかな違いを実感しながら選んだのは、何となく「粋」が上かものですね。  
既製シャツ以外にも「ファクトリーオーダー(仮仕立てなし)」があり、サイズに合わせることが出来ます。また、各店舗・ショップのサイトでは随時専用キットセットも販売されています。個人的には、今回の体験でシャツへの関心が上がりましたので、先月にリニューアルオープンした横浜ランドマークプラザ店にも出かけてみたいですね。ランドマークプラザ店通りのテラーをイメージしているようですので、こちらも楽しみです。



Biz Life Style 編集長 佐原雅之



葉山シャツ本店株式会社



ビズスタ特典

シャツまたはネクタイを購入の方に左のポケットチーフいずれかひとつをプレゼント!

※2017年12月末まで ※「ビズスタを見た」とお伝えください。  
※先着順につき品切れの際はご容赦ください。※色は選べません。

葉山シャツ本店 TEL.046-877-5408  
神奈川県三浦郡葉山町一色1987 葉山御用邸前 営業時間/10:00~18:00 無休  
HAYAMA葉駿堀 横浜ランドマークプラザ店 TEL.045-263-8181  
神奈川県横浜市西区みなとみらい2-2-1 横浜ランドマークプラザ4階 営業時間/11:00~20:00 無休

www.hayama-honten.com  
www.facebook.com/hayamashirts  
twitter.com/hayama\_shirts  
www.instagram.com/hayama\_shirts\_honten/

葉山シャツ 検索



葉山シャツオリジナルからインポート品まで、厳選に厳選を重ねた高品質な生地。



この上質なシャツを着てネクタイにこだわらないなんてあり得ない...



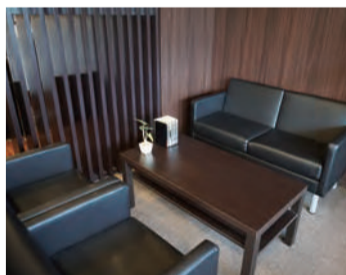
貝でつくられたシェルボタンは美観だけでなく触れも魅力。





## 35,000円から始めるオーダースーツ

この価格で品質は妥協なし! 横浜駅徒歩3分、新進気鋭の本格テーラー



驚きの価格で注目を浴びているが、生地や縫製の品質は妥協なし。安心の国産品から憧れのインポートブランドまで、扱う製品も多様だ。

肩幅に合わせようとする  
と、袖の位置がしっくり来ない。リーチに合わせる、何だか締まりがなくなる…。既製品のスーツ選びは妥協と諦観が肝要だが、問題は「合わない服」に慣れてしまっただけ。たとえば、袖丈が足りないジャケットを着続けると、腕を伸ばすことを躊躇するようになり、躍動感が失われたりもする。それが長年続いた結果として「自分のキャラクター」になっってしまうなら、さすがに考えものだ。

**仕事にも自然と自信が湧く  
オーダースーツの威力**

エグゼクティブたちがオーダースーツにこだわるのは、何も「高級品だから」ではない。肩幅や袖丈、着丈やウエストを決めるといことは、

ビジネスシーンでの自分自身の姿そのものを決めることにほかならない。隅々までシワを抑えた「最も美しく見える自分」を演出すれば、着こなすうちに自信が芽生え、どんな時でも自然に堂々と振る舞えるようになる。この「自信」がビジネス現場でいかに重要であるかは、日々の仕事の中でよくご存じのはずだ。

基本的なシルエットの決定から、襟の幅やポケットのデザイン、裏地やボタン選びまで。あらゆる部位について自分の好みを反映できるオーダースーツは、身体がデータがない初回注文時は採寸や生地選びなどで約2〜3時間程ほど要する。だが、この「自分を知る」時間も愉しみのひとつ。次回以降は、このデータをもとに仕立てられるので、その場で持ち帰れないことを除けば、既製品の購入と労力的な差はほぼない。

問題はプライスなのだが、最近では「仕立てる愉しみを味わって欲しい」という願いから、安価なプランを用意するテーラーも増えてきた。横浜周辺なら、この店はその代表格と言えるだろう。

**気軽なプライスに加えて  
本紙読者には割引特典も**

2015年にオープンした「エバースーツ」は、横浜駅から徒歩3分の場所にある。仕事の途中や帰りに寄れる便利な立地、生地の種類や仕立ての良さもさることながら、開店と同時に人気の的となった最大の理由は、やはりプラ

イスにある。何と3万5000円からオーダーが可能なのだが、この価格で品質に妥協なし。一流のインポートブランドをはじめ生地や柄の選択肢も多彩で、スーツやシャツ、コートは仕立てはもちろんだが、ネクタイやカフス、タイピンなども豊富に取り扱っている。で予算に合わせて「理想の自分」にじっくりこだわられる。

3万5000円から始められるなら、コスト的には既製スーツと変わらない感覚で購入できるはず。しかも、左記の通り、本紙読者には20%オフという特典も用意してくれたので、ぜひ試してみたい。

場所は、JR/京急線「横浜」駅きた東口を出て「神奈川県」駅方面に歩いた通り沿い。線路に面しているの、すぐに分かるはずだ。この立地なら、「仕事の途中で今日のコーディネートをチェックしてもらう」ことも可能。大切な商談やデートの前日に立ち寄ってコンサールを受けるのもよいだろう。

### ビズスタ特典

「ビズスタを見た」で  
オーダースーツ仕立て料金から  
**20%OFF**

※有効期限/2018年1月31日まで  
※詳細は店頭にてお尋ねください。  
※初めてご利用するお客様に限ります。



横浜駅 きた東口から神奈川駅方面へ徒歩3分  
隠れ家のように落ち着いた店内も魅力

### エバースーツ

神奈川県横浜市神奈川区金港町6-4 エバース第9横浜東口ビル 1階

TEL.045-534-3408

営業時間/10:00~19:00 木曜・金曜休

年末年始は休業

www.evers-suit.com





GOOD DESIGN AWARD  
2017年度受賞



## 「理想的な睡眠姿勢」は、 宇宙飛行士が知っている。

「テンピュール®」が開発した「Zero-G®」は、ゼログラビティ=無重力を意味する。リクライニングで身体に圧力がかからない「無重力のような姿勢」を創り出すのだが、これは宇宙飛行士の寝姿勢を参考にしているというのだから、さすがはNASA公認ブランドといったところか。現在は、Zero-G®ベッドで3ライン、マットレスは異なる特性と寝心地を持つ4つのコレクションが販売されている。



【写真上】Zero-G®の電動リクライニングとともに、話題沸騰中のVR装置を装着し、「理想的な睡眠」をヴァーチャル体験。詳しくは最寄りのショールームにて。

【写真下】VRには、テンピュール®が独自で開発したコンテンツが投入されているという。最新のVR技術を体験する機会にもなりそうだ。

仕事の質を高めるのは、スキル、モチベーション、そして睡眠。最後の睡眠の重要性については近年、広く認知されるようになったが、では「毎日しっかりと眠れているのか」と自分自身を問い質しても、どうにも曖昧な返事になってしまっている人が大半だろう。

「よく耳にする」枕やマットレスの選び方「自体が、どうもピンと来ない。基礎知識がないので、寝具店に出かけてもスタッフの説明に相づちを打つだけで終わってしまつ。そんな時は、まず「理想的な睡眠姿勢」について詳しく調べてみるとよいだろう。

眠る際に取る姿勢なんて、人それぞれの好みなのではないのか。いや、実は「理想」と呼べる姿勢があるのだ。

「テンピュール®」は、NASA All米航空宇宙局の公式認定を受けた唯一のマットレスブランドだ。同ブランドの素材の原型は1970年代

にNASA自身が宇宙船内に用いたもので、後のテンピュール®が民生用素材として完成。現在は、世界98の国と地域で製品が販売されるほど絶大な人気を誇る。

マットレスを説明する際、「高反発」「低反発」という言葉が使われるのは「存じの通りだが、テンピュール®の独自素材は「どちらでもない」といつの間にか。体温と体圧を感じてゆっくりと身体を受け入れ、一点に集中しがちな体圧を均一に分散することで血行を妨げない。体温や体重、体形に合わせながら、人が最も心地よく感じるようにフィットしてくれるのだ。マットレスは今年度のグッドデザイン賞を受賞するなど高評価を獲得している。

このマットレスの特徴をさらに際立てるのが、電動リクライニングベッド「Zero-G®(ゼロジー)」。流線デザインが特徴的だが、これは無重力状態の宇宙空間で眠る際の姿勢、あるいは胎内にいる胎児の姿勢をイメージした「理想の睡眠姿勢」を形にしたものだ。同社では、この理想的な姿勢を「ゼロジー®ポジション」と名付け、リモコンひとつで創り出せる技術を開発。パイプレーション機能などと組み合わせ、自然な入眠を誘う技術を確認している。なお、ゼロジー®は先ごろモデルチェンジを果たしたばかり。

VR体験できるキャンペーン  
現在、同社ではパーフェクトスリープキャンペーンを実施中。マットレスとゼロジー®ベッドを特別セット価格で購入できるほか、店頭ではゼロジー®の特徴「無重力睡眠」を体験できる独自のヴァーチャル・リアリティ装置を体験できるとあって、メディアの注目を集めている。

VR体験は、ショールームのほか、一部の販売店でも実施予定。質の高い睡眠を体感的に理解できる機会なので、ぜひお見逃しなく。

Biz Life Style Pick up

特別価格に加えて「無重力睡眠」体験も！  
テンピュール® パーフェクトスリープキャンペーン

2017年12月24日(日)まで



NASA承認。米宇宙財団より「認定技術」ロゴの使用を許可された唯一のマットレス・ピローメーカー。

ビズスタ特典

ふわふわ肌触りが魅力の今治タオルを  
プレゼント!! (11/24~12/24まで)

「ビズスタを見た」で右記店舗に来店されたお客様先着各店20名様に今治タオルをプレゼント。



● テンピュール® 横浜ショールーム

〒231-0861 横浜市中区元町1-11-1 第二タイヨウビル1階&2階  
TEL.045-664-0003

TEMPUR SEALY Japan Ltd.

兵庫県神戸市中央区伊藤町119 三井生命神戸三宮ビル13F TEL.078-335-2277

http://jp.tempur.com/

テンピュール

検索





My Favorite Life Style



Biz Life Style Pick up >>>

建築家本人から学ぶミニアカデミーを開催!

建築家×RC住宅

『イケアの家具でフレキシブルに住む』

日時/12月2日(土)・3日(日) 14:00~ 入場無料  
会場/ASJ YOKOHAMA CELL

◎お問い合わせ、参加お申し込みは下記まで  
e-mail:j\_kaihatsu@asj-net.com  
TEL.0800-555-3159

ASJ

検索

www.asj-net.com



ASJ YOKOHAMA CELL

横浜市西区みなとみらい2-2-1 横浜ランドマークタワー31階  
TEL.0800-555-3159 営業時間/11:00~18:00 無休

建築家との出逢いを提供する「建築家情報空間」。

新築はもろろん、リフォームやリノベーションまで、建築家たちとの出逢いをプロデュースしてくれる拠点。情報発信も活発なので、まずは左記サイトにアクセスを。

彼らの仕事は、横浜ランドマークタワー31階にある建築家情報空間「ASJ YOKOHAMA CELL」で確認できる。実際の事例にまつわる資料を多数展示しており、イベントも頻繁に開催。来週末には、3名の建築家がRC住宅にまつわるアイデアや方法論を解説するミニアカデミーが開催される予定だ。

彼らの仕事は、横浜ランドマークタワー31階にある建築家情報空間「ASJ YOKOHAMA CELL」で確認できる。実際の事例にまつわる資料を多数展示しており、イベントも頻繁に開催。来週末には、3名の建築家がRC住宅にまつわるアイデアや方法論を解説するミニアカデミーが開催される予定だ。

彼らの仕事は、横浜ランドマークタワー31階にある建築家情報空間「ASJ YOKOHAMA CELL」で確認できる。実際の事例にまつわる資料を多数展示しており、イベントも頻繁に開催。来週末には、3名の建築家がRC住宅にまつわるアイデアや方法論を解説するミニアカデミーが開催される予定だ。

彼らの仕事は、横浜ランドマークタワー31階にある建築家情報空間「ASJ YOKOHAMA CELL」で確認できる。実際の事例にまつわる資料を多数展示しており、イベントも頻繁に開催。来週末には、3名の建築家がRC住宅にまつわるアイデアや方法論を解説するミニアカデミーが開催される予定だ。

彼らの仕事は、横浜ランドマークタワー31階にある建築家情報空間「ASJ YOKOHAMA CELL」で確認できる。実際の事例にまつわる資料を多数展示しており、イベントも頻繁に開催。来週末には、3名の建築家がRC住宅にまつわるアイデアや方法論を解説するミニアカデミーが開催される予定だ。

My Favorite Life Style

「美術品は買って手元で楽しむもの。」

ガラスの遠く向こうに整列したもんなんでちっとも面白くない。」

あるコレクターのお客様は常々こうおっしゃいます。

お気に入りの品を慈しむ、人と美術品との幸せな距離感が、

この言葉には溢れていると思います。

私ども瀧屋美術は、美術商として、日々膨大な数の美術流通品を目にしております。

良いものを選び分けその良さを損なわぬよう手入れし、お客様へ橋渡しさせていただく

私共にとりましても、これはという一点との出逢いは大きな喜びであり、

店先の一隅に飾った作品の佇まいに折々心洗われる思いが致すものでございます。

一枚の絵を掛ける、あるいは器を置き季節の花を挿してみる、

美のあるくらしが心を豊かに潤わせてくれることを、

先人たちは示してくれました。

自邸で美術品を楽しむように作品を味わっていただきたい、との思いから、

このたび瀧屋美術では、鎌倉由比ヶ浜の閑静な住宅街の一角に、

新たな展示室を開設致しました。

庭の見える開放的な室内に、世代を超えて受け継いでゆきたい

幅広いジャンルの美術作品を、ゆったりと配しました。

プライベート空間のような、豊かな空気に包まれたひとときを

お楽しみいただければ幸いです。

鎌倉散策の御ついでに、是非お気軽にお立ち寄り下さいます様、

お待ちしております。

TAKIYA ART MUSEUM ☎ 0120-00-3927

〒248-0014 神奈川県鎌倉市由比ヶ浜1-5-27

開館日:毎週 金・土・日曜日

年末年始・夏期休暇・および臨時閉館の場合あり。ご来館の際は瀧屋美術webサイトで、または瀧屋美術本店までお電話の上、ご確認ください。

開館時間:午前10時~午後5時(入館は午後4時30分まで) 入館料:無料

TAKIYA ART MUSEUM

美術品鑑定会 毎月開催

毎月第1日曜日 10時~16時30分  
12月の鑑定会は、12月3日(日)に行います。

TAKIYA ART MUSEUMにおきまして、毎月一回 鑑定会を開催致します。指定の日時に鑑定品をお持ち込みいただければ、無料で鑑定と買取金額の査定を行い、御所有者様と金額が折り合えば、その場で買取させていただきます。この鑑定会は予約の必要はありません。受付は先着順とさせていただきます。尚、鑑定・買取は瀧屋美術本店にて随時行っております。本店での受付や出張鑑定をご希望の方は、お電話にてお問い合わせ下さい。



瀧屋美術(本店)  
〒248-0014 神奈川県鎌倉市由比ヶ浜3-1-31 TEL.0467-22-3927(代)  
www.takiya-art.co.jp 火曜日定休



BizLifeStyle Information

TOPICS



三井物産アイ・ファッション株式会社



南極探検の品質をタウンユースで着る  
ダウンジャケットの名ブランドが日本上陸

SIRIUS 101,000円(税別)

DATA

BOICE FROM BAYCREW'S  
(ボイスフロムベイクルーズ)の  
公式通販-BAYCREW'S STORE  
https://baycrews.jp/brand/detail/boice



カタチある声をお届けをコンセプトに、従来の枠組みにとらわれないブランド・商品を提案するEC限定のセレクトショップ【BOICE FROM BAYCREW'S】より購入可!

カナダ生まれのダウンブランド「クオーツ」が、日本上陸を果たした。1997年、モントリオールで創業した同社は、品質と機能性の高さ、カナダ産のホワイトダックを使用したダウンの軽さと暖かさで世界的に有名。南極探検家や航空会社スタッフなど、ハードな環境で活躍するプロフェッショナルたちの間では定番となっている。スマートでスタイリッシュなデザインも人気が高く、タウンユースにも最適。日本人の体型ともマッチングも考えられており、スーツとのコーディネートも楽しいので、まずは左のWEBサイトで下調べを。

TOPICS



レッドホースコーポレーション株式会社

ふるさと納税 ポータルサイト



返礼品選びに欠かせないポータルが  
より便利になるリニューアルを敢行



返礼品だけでなく、寄附金活用の主旨や意義まで理解!

DATA

www.furumaru.jp

ふるまる  検索

昨年の7月に誕生したふるさと納税のポータルサイト「ふるまる」が、はやくも今秋、リニューアルを敢行し、便利に使える仕様へとバージョンアップ、業界初となる多言語対応も実現した。今回のリニューアルでは、PCだけでなくスマートフォンでのアクセス時にもさらに見やすくなった。クレジットカード決済の利便性も見直され、自治体ごとの決済処理から1回の操作で複数の申し込み手続きを実行することが可能に。申し込みが混み合う年末の締め切りまで、残り1か月と迫ってきている。返礼品選びがますますはかどるサイトなので、まずはアクセスを。

TOPICS

12月2日(土) 10:30~

スペシャルセミナー

慶應義塾大学院教授 元経済産業省  
「グッド!モーニング」「有吉反省会」「全力脱力タイムズ」

岸博幸氏

会場: 新宿アイランドタワー20階  
定員: 80名様(要事前申込制)  
受付: 10:00~



一般ビジネスパーソン対象の不動産投資セミナー

労働改革、国家戦略特区や少子高齢化対策、年金改革。難題が山積みの現代日本だが、不透明な時代に不動産に個人投資家が集まるのは、昔も今も同じだ。東京23区の築浅中古マンションを対象とした投資サポートで信頼を集める「グランシャス」では、来月2日に特別セミナーを開催予定。各種メディアでお馴染みの岸博幸氏が登壇するほか、「失敗しないマンション投資入門」についての基礎的なレクチャーから、すでに賃貸経営を始めている3世代オーナーの実践レポートまで、「東京のマンション投資」がしっかり理解できるコンパクトなプログラムが組まれている。今回は、経営者や学生、主婦などを除く年収500万円以上の一般ビジネスパーソンが対象。自衛の視点からの資産構築が不可欠な時代、ぜひ学びを始めた。

スペシャルセミナー 今後の日本経済と不動産投資市場の展望

日時/2017年12月2日(土) 10:30~13:15(受付=10:00)  
会場/モバフ新宿アイランド 東京都新宿区西新宿6-5-1 新宿アイランドタワー20階  
定員/80名 参加費/無料 ※参加資格あり。詳細は下記まで。

参加お申し込みは TEL.03-5992-2001 受付時間/10:00~20:00  
http://toushi.grancieux.co.jp/seminar/5850



グランシャス株式会社 東京都豊島区西池袋1-44-1 西京信金ビル 9階

BizLifeStyle Present

PRESENT

1組2名様



古湯を掛け流しで楽しむ贅沢  
伊豆の幸を豪快に振る舞う  
夕餉も楽しみな熱川の名宿

室町時代の武将太田道灌によって発見されたと言われる古湯、熱川温泉。「柳閣」は天然温泉にこだわる宿で、ロビー奥に建立された幸守神社より名を授かる4つの貸切風呂と男女の各大浴場のすべてで源泉掛け流しを満喫できる。貸切の露天風呂は3種あり、いずれも予約不要。気軽にプライベートな湯浴みが楽しめるのが嬉しい。

プレゼント

一泊二食付 無料宿泊券

有効期限/平成29年12月1日~平成30年6月30日 ※対象外の期間あり

提供/懐かしの自然湯 熱川温泉 一柳閣 www.ichiryukaku.co.jp/  
静岡県賀茂郡東伊豆町奈良本987-1 TEL.0120-66-1133  
交通/【電車】伊豆急行線「伊豆熱川」駅より徒歩約3分  
料金/1泊2食付14,040円(税込・入湯税別)~ 部屋数/20室

PRESENT

1名様



400種に及ぶ原酒が奏でる  
味と香の複雑なハーモニー

「レミーマルタンXO」は、フランスシャラント県は「コニャック」地方の上位2地区で収穫された葡萄のみを使用した、フィニス・シャンパーニュ・コニャック。実に400種類にも及ぶオードヴィー(原酒)のブレンドによって完成されるその味わいは豊潤でエレガント、洗練されたアロマとフレーバーに満ちている。まるでベルベットのよう滑らかな舌を引くリッチな余韻は、まさに名品の名に相応しい。今回は、この世界の逸品を1名様にプレゼント。栓を開けたその瞬間から、記憶に残る夜が始まる。上質なコニャックが表現する大人の愉しみを、ぜひ大切な人とともに。

プレゼント

レミーマルタンXO 700ml, 40%

メーカー希望小売価格 18,000円(税別)

提供/ RÉMY COINTREAU JAPAN 株式会社

TEL.03-6441-3025 www.remymartin.com

お酒は20歳を過ぎてから。未成年の飲酒は法律で禁止されています。

プレゼント応募方法

下記WEBサイトの応募フォームへ必要事項をご入力の上、ご応募ください。プレゼント当選者の発表は、商品の発送をもって代えさせていただきます。

http://www.biz-s.jp/present/

ビズスタ

検索

応募締切  
12月28日(木)





# KEIKYU MEN'S WINTER COLLECTION

京急百貨店 6階=紳士服フロア[KEIKYU MEN'S]



※写真はイメージです

**ロウマスタープロダクト**  
 中折れハット 10,800円(税込)より ネックウォーマー 10,800円(税込)より  
 「ベーシックながら上質な日本のモノづくり」を体現し、グローバルに配信。世代を超えて愛されるファクトリーブランド。



**Fico**  
 ニつ折り財布 16,200円(税込)  
 イタリアのタンナー「OVERLORD」社による高級レザーを使用。汚れや傷に強く丈夫で、目を惹く発色の美しさも特徴。



**M.モップレイ**  
 シューケアセット 3,240円(税込)  
 ブラシや3種のクリーム、グローブクロスなど、革靴のメンテナンスの必需品を揃えたシューケアセット。



※写真はイメージです

**タテオシアン**  
 カフス 24,840円(税込)より タイピン 17,280円(税込)より  
 「KING OF CUFFLINKS」こと英国「タテオシアン」の逸品。国際感覚が豊かで独創的でモダンなコレクションが魅力。



**インディード 京急百貨店オリジナル 数量限定**  
 ボルサ ビジネスバッグ 60,480円(税込)  
 丁寧なモノづくりに定評のある「インディード」の人気コレクションからチョイス。しなやかな風合いとコシ感が特徴。



**Loake**  
 タッセルローファー 43,200円(税込)  
 グッドイヤーウェルト製法ならではのしっかりしたつくりで美しいデザインが際立つローファー。長く愛用できるシューズの名品。

## 年末年始の準備がまだなら、上大岡・京急百貨店へ。

いよいよ12月も目の前。パーティにギフトに挨拶の準備に...と、例年通りの忙しい日々がやってくる。日々多忙なビジネスパーソンはプレゼント選びもギリギリになってしまいがちだが、忘れてはいけないのが新年に向けての身のまわりのリニューアル。年末年始は、自分自身のリセットシーズンでもあるので、「2018年の私」づくりにもしっかりと目を配りたいものだ。

とは言え、さすがに街角のセレクトショップ巡りに動かしむ時間はない。そこで強い味方となるのが、「上大岡」駅直結の京急百貨店だ。同店6階の紳士服売り場では、百貨店ならではの目利きが冴えわたる冬のメンズコレクションを展開中。バッグや靴をはじめ上質なアイテムを多数取り揃えており、安心して来年の愛用品を比較検討することができる。

こだわり抜かれた小物類やファッション的な防寒アイテムも豊富なため、自分へのご褒美もさることながら、クリスマスプレゼントにも最適。シテから新社会人まで幅広く対応可能なため、まだ準備ができていないなら、6階のフロアスタッフに相談してみるとういだろう。

なお、同店では、年末年始の3大イベント「お歳暮・クリスマス」おせち料理」の手配や予約も受け付けている。ギフトも、ケーキや料理も安心の百貨店品質で、こちらもおすすめ。週末、一気に準備を完了してしまおう。

京急百貨店 お歳暮ギフト/クリスマスケーキ/おせち料理 手配申込・予約受付中



冬の贈り物・お歳暮ギフト 予約受付=12月25日(月)まで



クリスマスケーキ 予約受付=12月20日(水)まで



おせち料理予約 予約受付=12月25日(月)まで

かながわグルメやカラダにやさしいギフトなどの特集のほか、日本全国どこでも配送料ゼロのお得なギフト厳選400アイテムを用意。予約受付場所/7階=催事場 お歳暮ギフトセンター

**【ラ・マーレド・チャヤ】**  
 ノエル・ショコラ・ベルガモット 4,320円(税込)  
 京急百貨店オリジナル 数量限定 直径12cm  
 予約受付場所/地下1階=洋菓子売場、1階=菓子売場 各店舗

京急百貨店限定 こだわり国産素材使用おせち和風おせち 二段重 21,600円(税込)  
 縦19.7×19.7×高さ5.6cm×2段  
 予約受付場所/地下1階=食品フロア おせち料理ご予約カウンター

Biz Life Style Pick up >>>

京急百貨店 オンラインショップ【吉日屋】では、お歳暮ギフト・おせち料理・クリスマスケーキの特設ページを開設中! 詳しくはWEBサイトで。 <http://kichijitsuya.jp/shop/>

KEIKYU  
 京急百貨店・上大岡駅

上大岡 京急百貨店  
 横浜市港南区上大岡西1-6-1 TEL.045-848-1111(代表)  
 京浜急行線「上大岡」駅・横浜市営地下鉄線「上大岡」駅直結/  
 ゆめおおかバスターミナル隣接



京急百貨店 検索

[www.keikyu-depart.com](http://www.keikyu-depart.com)