

働く男のライフスタイル情報紙

# Biz Life Style

[ ビズスタ仙台 ]

NO.22  
2017 09

ビズスタ NO.23 は2017年11月10日(金)発行予定  
好評につき4月号より増刷・流通エリア拡大  
『Biz Life Style』は東京、神奈川、名古屋、関西、  
京都・滋賀、仙台、福岡、広島にて62万部発行  
下記URLまでアクセスを。  
[www.biz-s.jp](http://www.biz-s.jp)  
広告掲載に関するお問い合わせ・申し込みは  
TEL.022-716-1711 FAX.022-716-1710  
<http://www.dac-group.co.jp>  
企画・制作/株式会社デイリー・インフォメーション東北支社  
〒980-0021 宮城県仙台市青葉区中央2-9-27 プライムスクエア広瀬通14F



その財産には、  
時間と想いが詰まっている。

親からの思いまで受け継ぎ、次世代へと引き継いでいくために。  
今から考えたい、家族の絆と相続・贈与。

就活に婚活、そして好活。最近、巷には「活」という字が溢れているが、それぞれ「人生の節目」にあたるタイミングを指しているのが興味深い。大変さが伝わってくるが、乗り越えれば「新たな自分」が待っている、といったところだろうか。

そしてもうひとつ、重大な「活」がある。生誕と並んで人生で最大の出来事、最期を迎えるための準備活動「終活」だ。まだまだ先の話と考える人が多いだろうが、自分自身ではなく、両親のことを思うと高を括ってもいられない。

終活には身の回りの整理や大切な友人たちとの交流などが含まれるようだが、身内の視点から見ると、相続という大きな課題が待っている。終活で解決策が見えてくるならまだしも、突然の事故や病気で視野に入れると、「まだ猶予がある」とは限らない。あまり考えたくないことではあるが、いざとなつてから困るのを避けるには、事前の準備は必須と言えよう。

財産の相続は、法的に有効な遺言書がない場合、遺産分割協議で割合を自由に決めることが可能だ。だが、相続税がかかるため手元に残せる財産は制限を受ける上に、残念ながら家族間で争いが発生するケースも少なくないのが実情だ。

相続を受ける側の負担を減らし、かつ本人の意思を反映できる手段として、生前贈与という手段もある。もちろん贈与税がかかるが、これを軽減、あるいは非課税化できる制度もあるので、まずは調べて学ぶことがセオリーだろう。

相続の「相」は「すがた」とも読む。「生きた者がたを受け止め、後世へと継ぐ行為」と捉えるなら、個人主義が強まる現代社会に対するアンチテーゼのようにも感じないか。単に財産の受け渡し上の手続きではなく、生の時間と想いまで伝え、受け取ること。終活「ばやり」は、私たちが「何か」を思い出した証なのかもしれない。



一昨年の秋、パトン地区にオープンした「パラダイス・ビーチ」は、安心して休日を満喫できるとっておきの場所。パトン市街地を眺めながら静かに過ごせるので、家族連れやカップルには特におすすめです。

## 仙台往復直行便で快適、楽園で過ごす年末年始。

年末年始の予定が未定な方に朗報だ。今シーズンの狙い目は「プーケット島」で過ごす旅なのだ。JTBがタイ国際航空の往復チャーター便を利用する自由行動メインのプランを用意してくれたのだ。通常、仙台からバンコクへの空路は乗り継ぎ便のみなので、往復直行便の就航は嬉しいニュース。また、仙台空港の駐車場も無料で利用可能。「楽園で迎えるお正月」の贅沢感をたっぷり味わえそう。

指折りの親日国としても有名なタイ王国。首都バンコクから南に約900キロの場所に位置するプーケット島は「アンダマン海の真珠」とも呼ばれ、年間600万人もの観光客が訪れるという。11〜3月ごろは爽やかな晴天が続く乾期の時期。雨期に比べて海の透明度も高いので、ダイビングもばっちりだ。

### プーケット満喫に最適な乾期

しかも、今回は、自由行動の時間がたっぷり取られている。定番スポットの「ワット・シャロン寺院」や国内でも最も美しい夕景が眺められると評判の「フロンテア岬」、中国とポルトガルの建築様式が共存する形で保存されている街「ブーケット・オールタウン」。歩きたい場所が多いが、ここでは本紙のおすそ分けをいくつか紹介しておこう。



ご紹介したプーケット島5日間の旅は、宿泊施設の充実も大きなポイントだ。素晴らしい夕景が眺められる「ダイヤモンド クリフ リゾート&スパ」(写真左)や、ゴージャスなリゾート感を満喫できる「ハイアットリージェンシープーケット リゾート」(写真右)などに部屋を用意してくれるので、まずは資料の請求から。

画ファンなら、007シリーズのロケ地「バンガー湾海洋国立公園」への聖地巡礼と洒落込もう。そして、同ツアーの大きな目玉が、島の新名所「パラダイス・ビーチ」に用意された専用スペースだ。パトンから車で10分ほどのビーチクラブで、静かな環境が守られたとっておきの場所。デッキチェアやパラソルも設置され、シユノーケリングセットのレンタルもある。絵に描いたような「楽園の午後」を満喫できる。滞在中に1回利用できるのも、お忘れなく。

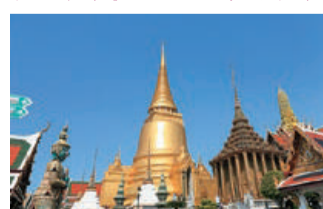
宿泊ホテルは下記の通り。ダイヤモンド クリフがランドメルキュールを選ぶと、「ガラディナー」に1回参加できる。クリスマスやニューイヤーズイブを宿泊者全員で祝う習慣で、特別な夕食が振る舞われるので、ぜひ体験したい。

### (コースNo. JMHA5-TGA)

日程	スケジュール	ホテル	部屋タイプ (コースNo./ホテル)	大人 子供 旅行代金	追加料金 1人部屋 (相部屋不可)
1	12/30(土) 09:00~13:00仙台(タイ国際航空チャーター便) → バンコク乗継 → 18:00~23:00プーケット島着後、ホテルへ	バンダイビーチ リゾート&スパ (Bグレード)	部屋指定なし(AA) デラックスルーム(BB)	222,800 234,800	33,000 42,000
2	12/31(日) 自由行動	グランド メルキュール プーケット パトン(Bグレード)(CC)	部屋指定なし(DD)	263,800	66,000
3	1/1(月・祝) 自由行動	ダイヤモンド クリフ リゾート&スパ (Lグレード)	グランドスイート(ジェットバス付き)(EE)	292,800	96,000
4	1/2(火) 出発まで自由行動(ホテルのチェックアウト時間は12:00) 空港へ 17:00~22:00プーケット島 →	ハイアットリージェンシープーケット パトン(Aグレード)(FF)	部屋指定なし(GG)	304,800	102,000
5	1/3(水) 07:00~10:00仙台着	アンサナ ラグーナ プーケット (Lグレード)	ラグーナ グランドルーム(HH)	297,800	102,000
				305,800	108,000
				324,800	129,000

●発着地=仙台 ●日本発着時利用航空会社=タイ国際航空チャーター便(TG) ●利用ホテル=アンサナ ラグーナ プーケット<L>、ダイヤモンド クリフ リゾート&スパ<L>、ハイアットリージェンシープーケット リゾート<A>、グランド メルキュールプーケット パトン<B>、バンダイビーチ リゾート&スパ<B>、各ホテルグレードから選択 ●食事=朝3回 昼0回 タ0回 ※ダイヤモンド クリフとグランド メルキュールでは12/31に夕食<ガラディナー>が1回追加 ●添乗員=同行しません。現地係員がご案内します ●最少催行人員=1名

### Biz Life Style Pick up >>> プーケット+バンコクのプランもおすすめ



前半をプーケットでのんびりと過ごし、後半は発展を続けるバンコクで異国情緒をたっぷり満喫。タイの両面をたっぷり味わえるこちらのツアーも人気の的だ。プーケット経験者はもちろん、タイを未訪問の方にもおすすめ。

本紙に掲載の各ツアーに関する各種お問い合わせ、資料のご請求はこちらまで



JTB東北仙台支店  
TEL.022-204-0047

詳しくは

●海外旅行  
旅行企画・実施 JTBワールドバケーションズ  
観光庁長官登録旅行業第1691号  
〒141-0021 東京都品川区上大崎2-4-9

※本紙掲載の写真はすべてイメージで、オプションツアーや自由行動で訪問できる場所なども含まれます。※現地の眺望などは天候などによって見られない場合もあります。●本紙だけでは掲載ツアーを直接お申し込みいただくことはできません。パンフレットをご請求ください。

My Favorite Life Style

トヨタホームの家づくり ~企業理念・事業姿勢編  
「未来の安心」まで支えるトヨタグループの総合力



トヨタホームの独自の技術「鉄骨ラーメンユニット構造」により実現する大開口の家。構造体が強靱だからその大空間だが、将来的な間取り変更まで容易になる点も見逃せない。

トヨタホームの家は、なぜ「長寿命」なのか。

世界でも指折りの「モノづくり」のリーダ者の一角へと成長した「トヨタ」グループ。自動車を手帳に、各社はいずれも最先端の技術を有しているが、その住宅事業を担うのが「トヨタホーム」だ。

多くの場合、住まいを支えるための壁や柱、梁などによって空間的な制限を受ける。だが、同社の「鉄骨ラーメンユニット構造」は、空間的な制限から解放された「大空間の住まい」を実現するという大きな特徴を持つ。生活シーンを思いのままに描ける間取りの自由度の高さは、ライフスタイルの変化の壁をも超える。

最近では、年齢や家族構成の変化によって、「住まい方を変える」のが一般的となってきたが、高強度の鉄による大開口の住まいは将来的な間取りの変更にも柔軟に対応できることから、需要が高まっているのだ。

**「長寿命」の決め手は品質力・保証力・企業力による3つの安心**

鉄骨ラーメンユニット構造は、住宅建築だけでなく、構造体の要となる「鉄」そのものへの知見の集積によって初めて生まれたものだ。素材としての品質の向上は当然だが、その背景には溶接や電着塗装などの周辺技術も含め、鉄を研究し尽くしてきた歴史がある。

鉄は、トヨタグループの出発点でもあるだけに、そのこだわりは徹底している。たとえば、防錆などは好例だ。高温多湿な日本であるだけに、錆への対策は部位によって処理を使い分けなければならぬ。複数の技術を併用しつつ、必要であれば2重処理まで行うという。鉄骨の裏側や小さな部品まで、くまなく「完璧」を目指す姿勢は、さすがトヨタグループと唸らされるレベルだ。

素材が本質的に持つ特性を發揮



トヨタホームとうほく本社。ショールームも併設されている。

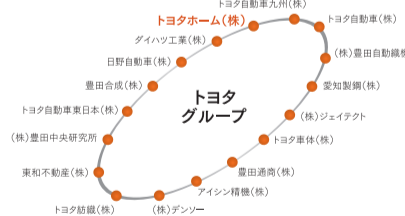
させるには、建築工程の管理も重要だ。トヨタホームでは、全体の85%をトヨタの生産工場で製造するというスタイルを採用している。これは、構造体や断熱材などの材料が、雨などの影響で劣化するのを防ぐための配慮。確かな生産技術に加え、不確実性を徹底的に排除することによって、より安定した品質の確保につながるわけだ。

**60年の長期保証※1が生むものは**

こつとした事業環境を実現できるのは、基礎研究の成果まで共有するトヨタグループの総合力があるからだ。グループ各社の努力と、自社独自の創意工夫が噛み合っただけで、トヨタホームの家は実に60年という長期保証を実現できる。厳格に管理される同社の住宅履歴データは、家族にすぐれた資産を継ぐ礎となるだけでなく、良質な中古住宅の流通を促す原動力ともなっている。

同社の企業理念や事業の礎を引き継いだプロフェッショナルな人と技術は、「トヨタホーム」というほくが展開する県内4か所のモデルハウスで見ることが出来る。「オーナー様の笑顔」を第一に「オンセプト」に掲げる家づくりへの想いが体感的に伝わる場なので、ぜひご自身の目で。

Biz Life Style Pick up >>> グループの総合力を結集してつくれる家。



**トヨタグループ17社のモノづくりのノウハウの集大成として。**

トヨタホームの住まいには、健康で快適な環境づくり、エネルギー対策、車との連携、防犯対策など、トヨタグループの高い技術が活かされている。安心感の高い独特の構造は、トヨタホームの技術であると同時に、グループ17社のノウハウの集大成でもあるのだ。また、空間設計上の制限を受けにくい、リフォームの自由度も大きなポイント。鉄骨ラーメンユニット構造のメリットは、新築時だけでなく、将来にわたって享受できるわけだ。

**資産価値が適正に評価される家。**

トヨタホームは、良質な中古住宅の流通を促す「スムストック」※2に取り組んでいる。60年の長期保証により残期間も保証されているため、建物の価値が適正な価格で評価され、住み替えが必要になった際も安心だ。

**品質をつくり込む、工場生産。**

構造体や断熱材などの材料が雨などの影響で劣化することを防ぐため、住まい全体の約85%を工場内でつくる。工場内では作業環境を整備し、ムダを省くことで高品質の家づくりを可能にしているのだ。

**原点は、家族と暮らしへの想い。**

戦後まもなく、焼け野原と化した街を目にしたトヨタ自動車の創業者、豊田喜一郎は、ある想いを抱いた。「人は皆、ある一定水準以上の住宅に住む権利を有すべきこと」。この想いは、そのままトヨタホームの事業の礎となっている。

※1 60年長期保証は、トヨタホームをご購入の「アトリスプラン60年長期保証制度」対象のお客様のみのサービスとなります。60年長期保証は「初期保証+保証延長」の合算期間で保証の延長には、ご契約されたトヨタホーム販売店が実施する定期的な点検と適切なメンテナンス・補修が必要となります(付帯設備については、定期的なメンテナンス対象部材ではありません)。保証期間や内容の詳細についてはスタッフにお問い合わせください。※2「スムストック」とは、住宅履歴データを有した、長期点検・補修制度に守られている、優れた耐震性能を持った住まいのことです。



**トヨタホームとうほく株式会社**  
TEL.022-371-3771  
住所/仙台市泉区泉中央1-33-4  
定休日/火・水曜  
www.toyotahome-t.jp/



**ビズスタおすすめ情報**

トヨタホーム40周年記念〈第3弾〉  
「我が家はスマートハウス 賢美健寿 フェア」開催!

- 特典1 太陽光発電システム 特別価格 1kWあたり 19.8万円(税抜)で提供!
- 特典2 トヨタホームオリジナル全館冷暖房システム スマート・エアーズ プレゼント!
- 特典3 ファインバブルスパ+ナノシャワー 美SPA 標準装備!

期間は10月14日(土)~12月24日(日)まで。詳しくはお近くの展示場へ

My Favorite Life Style



## 相続対策とともに勉強したい 「民事信託」のセミナー開催

厚生労働省の試算によれば、2025年には65歳以上の5人に1人が認知症を患うと推定される。認知症を発症すると、本人の意思確認が不能となるため、現預金だけでなく不動産の売却なども塩漬けとなり、家族のマネープランに大きな打撃を与えかねない。そこで活用したいのが、民事信託(家族信託)制度だ。より自由な財産管理や遺産承継が可能となることから、最近、とみに注目を増している。

財産相続や不動産投資運用のスペシャリストである「BITキャピタルパートナーズ」では、民事信託を含めた相続と不動産の投資運用に関するセミナーを開催予定。相続も不動産も他人事ではないだけに事前に基礎知識を身に付ける良い機会になるだろう。各回定員25名限定なので、今すぐ下記まで連絡を。

定期セミナー講師



飯川 則夫 氏

特別セミナー講師



鈴木 ともみ 氏

### 第6期定期セミナー

基本編：終活・相続・家族信託の基礎セミナー

日時：10月8日(日)・10月14日(土) 14:00~16:00  
場所：エル・パーク仙台セミナー室(仙台三越定禅寺通り館5F)  
定員：25名 参加費：¥1,000(1名又は1組)

応用編：「家族信託」活用セミナー

日時：10月21日(土) 14:00~16:00  
場所：エル・パーク仙台セミナー室(仙台三越定禅寺通り館5F)  
定員：25名 参加費：¥1,000(1名又は1組)

### 第7期定期セミナー

基本編：不動産投資市場の将来と投資判断の基礎

日時：11月11日(土)・11月18日(土) 14:00~16:30  
場所：TKPガーデンシティ仙台  
(11月11日(土)アエル30F 11月18日(土)アエル21F)  
定員：25名 参加費：¥1,500(1名又は1組)

応用編：不動産有効活用と保有不動産の運用管理手法

日時：11月25日(土) 14:00~16:30  
場所：TKPガーデンシティ仙台(アエル21F)  
定員：25名 参加費：¥1,500円(1名又は1組)

東北・仙台的財産管理パートナー  
株式会社BITキャピタルパートナーズ

0120-775-203

住所/仙台市青葉区一番町3-3-11 Human青葉通ビル9F  
https://bit-capital.co.jp/  
宅地建物取引業免許 宮城県知事 (1)第6235号  
一般不動産投資顧問業登録 国土交通大臣 一般-第1227号



お申し込みはお電話  
又はQRコードまで

特別セミナー

経済キャスターが語る経済政策と今後のマーケット動向

日時：12月2日(土) 15:00~17:00 場所：TKPガーデンシティ仙台(アエル30F)  
定員：30名 参加費：¥2,000(1名) 鈴木ともみ講師(「東京マーケットワイド」キャスター)

My Favorite Life Style



長野県産美山錦100%使用「今錦 純米吟醸」、中川村飯沼地区の棚田米のみを使用した「おたまじゃくし」など、いずれも逸品揃い。こうした蔵が評価されるのは、日本酒ファンには嬉しいことだ。

明治40年創業の「米澤酒造」が、いま、にわかに人気を高めている。昨年、同社の看板を担う純米吟醸「今錦」が国際的なワインコンペ「WORLD OF SAKE」部門で銀賞に輝いたことをきっかけに、世界的な注目を浴びているのだ。

南アルプスの伏流水と全量棚田米を使用し、現在も木槽でもろみを搾る「おたまじゃくし」など、創業当時の製法を守りながら、新しい技術を取り入れて革新を続ける、信州が誇る老舗の蔵。そして今月の初旬、満を持して「中川村のたま子 ひやおろし」の販売が開始された。中川村産美山錦を100%使用し、やはり木槽で搾った逸品。秋まで熟成させたふくよかながらキレのある味わいが特徴。これは見逃せない。

仙台市内では、「かてんばはショップ仙台泉店」で販売中。数量限定品なので、今すぐ。

## IWC銀賞に輝く信州の名蔵が季節限定品を発売



ビズスタおすすめ情報

9月9日に発売の  
「中川村のたま子 ひやおろし」が  
季節限定で発売中

かてんばグループ 米澤酒造(株) お酒販売店  
かてんばはショップ 仙台泉店  
TEL.022-777-1748

住所/仙台市泉区高森6-42-4  
営業時間/平日9:00~17:30、土曜10:00~17:30  
定休日/日曜・祝日※5~8月は日曜も営業  
かてんばは(伊那食品工業株式会社) www.kantenpp.co.jp  
米澤酒造 www.inadamikankou.jp/category/area/nakagawa/



My Favorite Life Style



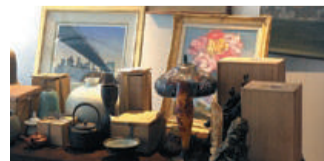
一般個人・法人だけでなく、官公庁や同業他社からの鑑定依頼も受けるプロ中のプロ。税務問題にも精通する心強い味方だ。

今回の表紙では相続対策としての「生前贈与」に触れたが、戸惑うことになりやすいのが、絵画や骨董アンティークといった品々だ。生もののコレクションで高額品がある場合、贈与税が課せられることがあり得る。問題は、「本当の価値が分からないケースが多いことだ。」

美術品などの相続贈与を受ける場合の財産評価は、専門家による鑑定が不可欠。その点、プロの査定が受けられる「アート買取協会」なら安心だ。美術品に特化した専門買取店として評価だけでなく、全国で年間3万点以上の買取実績を有しているため、対応を柔軟に相談できる。

持ち込みのほか、無料出張査定や宅配買取にも対応。家族の遺品整理をしていったり、自分では判断できない品が出てきてしまった...といった場合の相談相手にも最適なため、まずは連絡を。

## 美術品を譲り受ける場合は、まずプロに相談を。



ビズスタおすすめ情報

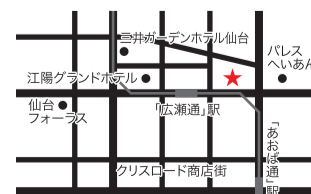
取り扱い強化作家

むなかたしこう 棟方志功 / くさまやよい 草間彌生 / ひがしやまいい 東山魁夷 / かたおかたまこ 片岡球子  
その他多数あり

株式会社アート買取協会 仙台支社

TEL.0120-081-560

受付時間/10:00~20:00  
住所/仙台市青葉区本町2-1-8 第一広瀬ビル4F  
www.artkairori.com Email:info@artkairori.com  
古物商許可番号 宮城県公安委員会 第22100001130号



My Favorite Life Style



座り疲れしない趣のある個室。大切な人と上質な時間を…



「隠れ家」の趣に満ちた店構えが期待感を煽ってくれる。(写真は仙台駅前店)

満足出来る接待、会合におすすめ

宮城が誇る山海の幸をたっぷり味わえることで人気の「うまいものありおみ矢」。創業27年の稲荷小路店に続き、二昨年にオープンした仙台駅前店にも、常連が足を運び賑わっている。

高級感たっぷりの店構えだが、店内は肩肘張らずに食を楽しめる接客や雰囲気にも包まれる。友人や仕事仲間と行くなら、職人の手仕事の様子が見えるカウンターで。接待や会合、お忍びでの利用なら、2名〜最大18名まで対応可能な趣たっぷりの個室がおすすめ。鮮魚や牛タン、自家製笹かま、そして豊富な地酒など、地元の名産の数々をさまざまな調理スタイルで満喫できる。

おすすめは、「宮城の食材」(2名様)、お料理が楽しめる「コース」(2名様)、要予約)。旬の食材を厳選して使用した季節の料理が楽しめるので、接待や会合などのシーンにも是非利用したい。鍋をつきたいたいなら、朝採れを農家直送で仕入れる新鮮な「仙台せり」と自慢のだしを使った冬季限定の「仙台せり鍋」が絶品。(10月下旬から提供予定)



カウンターでは職人技を目に堪能。



上品で味わい深い設えの個室。(写真は仙台駅前店)



「仙台せり鍋」は冬季限定(10月下旬予定)

ビズスタ特典

「本誌を見た」で地酒1杯サービスorご宴会(ご接待・会合等)ご利用の方に親方おすすめの一品をサービス

※有効期限/2017年10月31日(火)まで  
※電話口または店頭で「ビズスタを見た」とお伝えください

うまいものあり おおみ矢 仙台駅前店 TEL.022-393-5212

仙台市青葉区中央2-2-38 フォーシーズンビル5F  
仙石線「あおほ通」駅より徒歩1分  
地下鉄「広瀬通」駅より徒歩3分  
営業時間/17:00~23:00 定休日/日曜・祝日  
総席数/54席 宴会最大人数/20人(着席時)  
個室/6席 駐車場/無

うまいものあり おおみ矢 稲荷小路店 TEL.022-262-8910

仙台市青葉区一番町4-3-12 第五吉岡ビル1F  
地下鉄「広瀬通」駅より徒歩7分  
営業時間/17:00~23:00 定休日/日曜・祝日  
総席数/34席 宴会最大人数/18人(着席時)  
個室/あり(詳細は上記までお問い合わせください)  
駐車場/無



ビズスタおすすめ情報

宮城の食材いっぱいのお料理(お1人様・7品前後) 5,000円~

お店とメニューの詳細はWEBサイトで! <http://umaimonoari-omiya.com>

My Favorite Life Style



アプローチ・外構・ガーデニングまで、敷地内にタイプ別に施工されたモデルガーデン。住宅のモデルハウスのように実物大で、体感的に学べるのがポイントだ。また、敷地内には珍しい樹種なども多いので、思わぬ出会いに恵まれるかも。

庭から理想の生活を実現 エクステリアのコンシェルジュ

住環境を考える際は、自然と間取り設計やインテリアに目が集中しがちだが、実際に暮らしてみると、美観と外部からの目隠しを兼ねた植栽計画や洗濯物を干しやすい動線空間の確保など、外構まわりの重要性を実感するはずだ。

施工担当者にオーナーが直接要望を伝えられる機会も十分に設けてくれるので安心だ。ガーデニングのコンサルティングから各種設備の施工、剪定や消毒などの出張作業まで、庭づくりから維持管理まで幅広く対応可能。対話重視の細やかなサービスも好評で、リピーターも続々と増えているという。

ガーデンガーデン・エクステリア

0120-671-675

受付時間/9:30~18:00  
住所/仙台市青葉区上愛子蛇台原62-5 モデルガーデン内オレンジハウス  
交通/JR「仙台」駅から徒歩約20分  
[www.nigachi.co.jp/](http://www.nigachi.co.jp/)  
[www.garden-garden-exterior.com](http://www.garden-garden-exterior.com)

ガーデンガーデン・エクステリア 検索



ビズスタおすすめ情報

「秋のローズフェア&ローズセミナー」を開催  
2017年10月7日(土)~9日(月・祝) 愛子本店  
秋バラ開花株の販売会を開催! 新品種の販売や育成方法のセミナーも注目。詳細はWEBサイトで。

My Favorite Life Style



## 古の名湯を100%かけ流しで 名館「藤三旅館」の新たなる宿

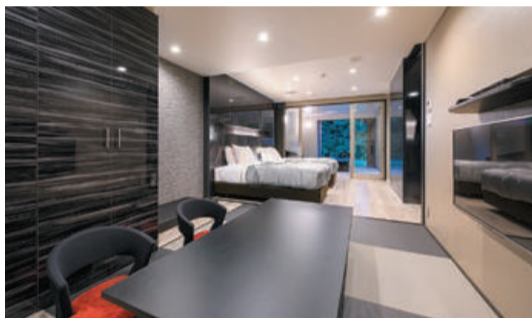
新緑が美しい季節から、木々が色づき、美しい景観が広がる秋を迎える。宮城と岩手、仙台と花巻。私たちの街とも甲乙つけがたいほど豊かな自然と食に恵まれたエリアだが、花巻市の魅力を余すところなく満喫するならば、この宿をおすすめしたい。

新日本百名湯にも選出されている花巻温泉郷「鉛温泉」の名湯を、客室露天風呂を含めた全浴室で源泉100%のかけ流しで堪能。「十三月」は、近代的なホテル風の設えと温泉宿の重厚な空気感を両立する、新しいスタイルの旅館だ。日本一深い自噴岩風呂「白猿の湯」を有する名館「藤三旅館」の別館として開館した宿で、浴室ごとに異なる源泉を使うというほどのこだわりから、東北のみならず全国の温泉ファンにその名を轟かせる存在となっている。

本格温泉旅館の真髄を味わえる一方で、館内のデザインやサービスはモダンそのもの。ロビーラウンジは、毎晩、専属ピアノの生演奏の音色に包まれ、夜間はやはり館専属のバーテンダーが大人の憩いを演出。化粧水やバスローブなどのアメニティ類も贅を尽くした仕様なので、都心のホテルのような洗練された寛ぎを楽しめる。

中でも特筆したいのが、旬の食材を駆使した料理だ。世界的な漁場のひとつとして知られる三陸を擁するだけに海の幸は新鮮そのもので、これからの季節は秋の食材も楽しみ。仙台とはまたひと味違う岩手ならではのメニューを満喫したい。

新花巻駅や花巻駅からは、本館である藤三旅館に到着するシャトルバスも運行しているので、アクセスも便利。この秋の旅行先としてぜひ検討を。

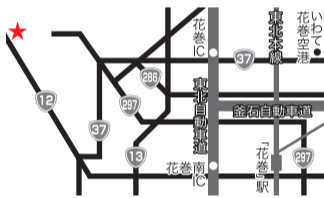


【写真上】客室は全室、異なるテイストの露天風呂&デッキスペース付き。【写真右】山海の幸がどっさりのメニューは、毎月内容が変わる。【写真左】インテリアや家具など全てトータルデザインした、モダン・スタイリッシュなスイートルーム。

### 藤三旅館 別邸 鉛温泉 心の刻 十三月

TEL.0198-29-6222

住所/岩手県花巻市鉛字中平75-1  
【車】花巻南ICより約20分(約14km)  
受付時間/9:00~22:00  
<http://13gatsu.jp/>



ビズスタおすすめ情報

1泊2食付き 露天風呂付き客室  
スタンダードプラン 35,100円~  
大人2名様ご利用時、1室1名様あたり

My Favorite Life Style



## 素晴らしい眺望を存分に 高台に佇む「秋保の特等席」

名所が多い仙台エリアでも全国的な知名度を誇る古湯秋保温泉。市の中心部から車で30分ほどというアクセスの良さ、藩政時代には伊達家の湯浴み御殿も置かれたとされる歴史の薫りから人気が高く、ゆえに高品質な旅館やホテルが非常に多い。そんな秋保エリアにあつて「特等席」と胸を張るのが、ここ「篝火の湯 緑水亭」だ。

高台に位置するため景観の良さは折り紙付きで、いつ訪れても窓の外には色鮮やかな四季の絶景が。広大な庭園には、春夏秋冬、日本の季節が色濃く滲み、これを楽しみに訪れるリピーターも非常に多いとか。散策路「花小径」は宿の名物のひとつで、これからの季節は移りゆく紅葉がたのしみ。

全97室の客室は、いずれもクオリティが高いが、贅を尽くした休日を味わいたいなら、特別室がおすすめだ。隠れ家的な露天風呂

付きの「星物語」、大自然を最上階から一望できる「花物語」、日常的な快適さを極めた和モダンスイート「月物語」の3タイプがあり、そこからさらに3種ずつの部屋が用意されている。

初めて訪れるなら、気軽に贅沢を味わえる月物語がおすすめ。昨年オープンした新しい特別室で、シモンズ社製のベッド、エアウィーヴ社製のマットレスなどのハイクラスな設えもさることながら、リビングから見る雄大な自然の風景はまさに圧巻。できれば連泊し、1日は目の保養に充てるのも楽しそうだ。

自家源泉を贅沢に使う宿自慢の露天風呂「篝火の湯」は、泉質にすぐれ、この湯が目当ての固定客も多数。上質を求める大人の休日におすすめの宿なので、まずは空き状況の問い合わせを。



【写真上】秋保の自然を借景とした雄大な景色はまるで絵画のよう。赤・黄・橙と色とりどりの紅葉が美しい。【写真下・左】部屋から出たくなるほどの景観は、まさに「秋保の特等席」。【写真下・右】もちろん料理もこのクオリティ。自慢の「緑水御膳」は、仙台牛や三陸のあわびがメイン。

### 篝火の湯 緑水亭 RYOKUSUITEI

TEL.022-397-3333

受付時間/9:00~20:00  
住所/仙台市太白区秋保町湯元上原27  
交通/JR「仙台」駅より車で約30分  
[www.ryokusuitei.co.jp](http://www.ryokusuitei.co.jp)



ビズスタおすすめ情報

料理自慢の「緑水御膳」を  
レストランで堪能  
平日2名様1室 お1人様 18,510円~  
※曜日、シーズンにより料金が変わります。

My Favorite Life Style



郷愁を感じるノスタルジックな町並み。昔ながらの景観を楽しむことができる。

その街に立つと、私たちがイメージする「温泉郷」そのものの風情に驚くだろう。古くから山間の湯治場として栄えた銀山温泉は、あの名作「おしん」の舞台としても知られる。大正末期、昭和初期の建物が今も残る見事な街並みは、それ見たさに訪れる観光客も少なくない。

「銀山荘」は、街の中心部から歩いて数分の高台にある。内湯に露天風呂、露天寝湯を備えた本格温泉宿で、特に半露天寝湯付きの部屋は人気の的だ。寝湯の大きな窓から眺める銀山川の雄大な景観は格別で、夜はライトアップされた美しい夜景も。照明を落とすだけで、そのまま上質な「非日常」を満喫できる。

鹿や猿、兎の姿も見られるという豊かな環境、山形牛の真髓が味わえる料理も申し分なし。まずはWEBやプランの確認を。

大正ロマンの薫りに満ちた古湯の街の定番宿



ビズスタ特典

チェックインの際、お部屋にお酒  
またはビール1本をサービス

※ご予約の際、電話口で「ビズスタを見た」とお伝えください。  
WEBからのご予約時は、記入欄にお書き添えください。

山形県尾花沢市 銀山温泉 仙峡の宿 銀山荘

TEL.0237-28-2322

住所/山形県尾花沢市大字銀山新畑85  
交通/【電車】JR「大石田」駅より銀山温泉行きバスで約35分  
※「大石田」駅より送迎あり(要予約)  
【車】仙台市内から約140分(約95km)  
www.ginzanso.jp/



My Favorite Life Style



愛媛産の秋ハモ握り 梅胡椒添え&特製たれ焼 400円(税別)。東北ではなじみの薄い魚だが、関西では京都祇園などで主流。

醤油は、赤身、かつおなどに合う「一本醸造」と白身、貝類に合う「昆布醤油」海苔は有明産の上等品。そして主役の鮭ネタは明治9年創業盛岡の田清魚店直営だけあって目利きが選んだ三陸を始め全国各地の旬や自家製など約120種類。威勢のいい鮭職人たちの活気に溢れる「清次郎仙台泉店」は、店内のボードの「おすすめ」が毎日のように入れ替わるほど旬の素材にこだわる回転鮭の人気店だ。

同店の最新情報では、今なら愛媛産の「秋ハモ」の握りがおすすすめとか。湯引きしたハモちりに梅胡椒を添えた握りと、自家製のタレをつけて炙った握りの2貫が味わえる。ハモといえば夏のイメージが強いだろうが、実は今時期こそ脂がのこっていて一番おいしい頂ける季節なのだ。脂ののこっているハモを梅胡椒でさっぱりと、また甘めのたれでごつりと楽しむ。まさに季節を味わおう。是非、この季節にお出かけを。

120種もの新鮮ネタが揃う「魚が旨い」回転鮭



ビズスタおすすめ情報

今なら10月から使用できるクーポンを配布中!  
お得に「秋の味覚」を楽しめるので、是非利用しよう。

清次郎 仙台泉店

TEL.022-711-8427

住所/仙台市泉区大沢2-13-2  
交通/地下鉄南北線「泉中央駅」駅より車で約10分  
営業時間/平日=11:30~15:00、17:30~21:30  
土日祝=11:30~15:00、17:00~21:30  
http://sushi.seijiro.jp/sendai.html



BizLifeStyle Information

PRESENT 01



中村獅童が約半年ぶりに歌舞伎の舞台に帰ってくる。復帰の演目は、歌舞伎三大名作のひとつ「義経千本桜」の「すし屋」と、舞踊劇「釣女」の2本立てだ。獅童は、復帰会見で「分かります

すい演目なので幅広い方々に見てほしい」と語った。豪華俳優陣が魅せる、喜怒哀楽のすべてを感じる歌舞伎の世界は見逃せない。今回は、ペア鑑賞券を昼夜の部それぞれ3組様にプレゼント。

中村獅童 名作歌舞伎で復帰

松竹大歌舞伎秋季公演

開演/昼の部=13:30、夜の部=18:00  
会場/東京エレクトロンホール宮城  
入場料/S席6,800円、A席5,800円(税込)  
出演/中村獅童、中村亀鶴、中村萬太郎、中村米吉、中村梅花、澤村宗之助、片岡亀蔵

プレゼント内容

平成29年度松竹大歌舞伎 秋季公演チケット  
昼の部=2名様×3組、夜の部=2名様×3組  
※A席(5,800円)

※プレゼントの応募にあたっては「昼の部」「夜の部」の選択はできませんので、あらかじめご了承ください。  
プレゼント提供/河北新報社

PRESENT 02



農林水産大臣登録第26号

現在、定義に「未經産雌牛」を採用しているのは、ごく限られた銘柄牛のみとみ。まさに最高峰の一角を占める「和牛の極み」だ。

名前がよく聞く米沢牛だが、いざ味わおうとすると店探して苦労する「こと」になるだろう。大半が地元で消費されており、「幻の和牛」とよばれてきたからだ。米沢は、寒暖差が非常に激しいことで有名な置賜地方にあるため、冬を乗り越えた牛たちの肉は格別。最近、より柔らかく香りのよい脂肪を持つ雌牛、それも月齢で32か月以上の未經産牛のみと定義が厳格化され、さらにプレミアム感が増した。

また、「米沢牛、YONEZAWAGYU」は、今年3月に農林水産省認定の地理的表示(GI)保護制度に日本を代表する牛肉ブランドとして登録された。農林水産省の「お墨付き」で、品質が保証された地域ブランド産品として、消費者の方に安心の米沢牛をプレゼント。

農林水産省認定のGI取得。山形の至宝を食卓で

提供/ 米沢牛銘柄推進協議会

TEL.0238-57-4794

住所/山形県高島町福沢282-3  
米沢牛販売指定店はこちらから  
www.yonezawagy.jp

プレゼント内容

米沢牛 すき焼き用 500g  
5名様

プレゼント応募方法

Webアンケートページ

①下記URLまたはQRからプレゼント応募アンケートページへアクセス

[PC] <https://questant.jp/q/biz-s201709>

[スマートフォン]



②応募フォームのアンケートに必要な事項を入力

③応募完了。プレゼント当選者の発表は、商品の発送をもって代えさせていただきます

■プレゼント応募締切: 2017年10月13日(金)まで

【個人情報の取扱いに関して】  
当社は、皆様からお預かりした個人情報をプレゼントの抽選および発送のために利用いたします。また、性別・年齢等のデータおよびアンケート回答は個人を特定しないマーケティングデータとして集計し、紙面改善のために使用いたします。当選商品発送のため、お預かりした個人情報を商品提供会社へ開示する場合がございます。当社はお預かりした個人情報をご本人の同意なく第三者に提供いたしません。当社が保管する個人情報に関するお問い合わせは下記までご連絡ください。  
【個人情報保護管理責任者】  
株式会社デリー・インフォメーション 総務部長 ☎03-6860-3941  
受付期間/月~金曜日10:00~18:00(祝日・年末年始を除く)  
※当社の個人情報取扱いについての詳細は、<http://din-group.co.jp/>をご覧ください。

「Biz Life Style(ビズスタ)」のiPhoneアプリの配信を開始しました。  
※アプリのダウンロードを希望される方は「App Store」にて「ビズスタ」と検索をしてください。

My Favorite Life Style

PREIS

プレシスあすと長町エクレール

# モデルルーム公開中 まずは資料請求を



外観完成予想CG

※掲載のCGは計画段階の図面を基に描き起こしたものに、眺望写真(平成27年12月撮影※一部CG加工をしております)を合成したもので、実際とは異なります。当該眺望は、将来にわたって保証されるものではありません。

徒歩11分の仙台市立病院(約840m)や、徒歩1分のあすとクリニックモール(約40m)などの医療施設。徒歩2分のIKEA仙台(約120m)や徒歩3分のヨークタウンあすと長町(約150m)、徒歩9分のゼビオアリーナ仙台(約720m)をはじめとする商業施設、スポーツ施設。そして、徒歩4分のあすと長町中央公園(約280m)など、憩いと安らぎのスポットの数々。加速的に発展するあすと長町の中心地区で味わえる新たなライフスタイルをいち早く確保するためには、注目のプロジェクトから目が離せない。

2019年1月、JR東北本線・常磐線・仙台空港アクセス線「長町」駅徒歩4分、仙台市営地下鉄「長町」駅徒歩5分の場所に生まれるのは、全国で3棟9349戸を供給する人気の「プレシス」ブランドの最新作だ。全139邸を誇る「プレシスあすと長町エクレール」は、最新の免震構造を採用。約21m以深に達する杭基礎構造で優れた耐震性を確保しつつ、爽やかな陽光を室内いっぱい運ぶ南向き中心の住棟レイアウトもポイント。2層吹き抜けの優雅かつ重厚なエントランスホールから、スタイリッシュな洗練の住戸内まで、現代最先端の住空間づくりが展開される予定だ。

人と車を明確に分離した動線設計、電動シャッターゲートを装備した駐車場、ハンズフリーの電気錠システム、ペーパーカーや車いすを畳まず置ける広々とした玄関や、主婦の目線で考え抜かれた水回り。共用部、専有部ともに充実を極めた住環境アレンジは、さすがは人気ブランドと言ったところだ。

プレシスあすと長町エクレールでは、先ごろ、資料請求の受付を開始した。早めに入手して今秋の販売開始に備えよう。



エントランス・エントランスホール完成予想CG



Living Dining



Bedroom

※掲載のエントランス・エントランスホール完成予想CGは計画段階の図面を基に描き起こしたもので、実際とは異なります。予めご了承ください。 ※掲載の写真はモデルルームタイプ(設計変更プラン)を平成28年2月に撮影したものです。また、一部有償オプションが含まれており、家具・調度品等は販売価格に含まれません。



## JR東北本線・常磐線・仙台空港アクセス線 仙台空港線 「長町」駅より「仙台」駅へ5分 「仙台空港」駅へ19分<sup>※2</sup>

■「プレシスあすと長町エクレール」物件概要 ●所在地/宮城県仙台市太白区あすと長町四丁目2番5他(地番) ●交通/JR東北本線・常磐線・仙台空港アクセス線「長町」駅徒歩4分、地下鉄南北線「長町」(南2出口)駅徒歩5分 ●地域・地区/商業地域 防火地域 あすと長町中央地区地区計画(大通り線周辺B地区)、土地区画整理事業(仙台市あすと長町地区) ●地目/宅地 ●建ぺい率/80% ●容積率/600% ●敷地面積/1,895.84㎡ ●建築面積/1,130.78㎡ ●延床面積/14,996.18㎡ ●構造・規模/鉄筋コンクリート造、地上15階建 ●建築確認番号/第ERI-15048933号(平成27年12月11日付) ●計画変更建築確認番号/第ERI-16045859号(平成28年11月14日付) ●総戸数/139戸(他管理員室1戸) ●駐輪場/敷地内に278台(内2段式262台・平置き式16台)(月額使用料:100円~300円) ●駐車場/敷地内に102台(平置き6台(うち福祉対応駐車場1台)、タワー式96台)(月額使用料:7,000円~9,000円) ●バイク置場/敷地内に15台(月額使用料:1,000円) ●分譲後の権利形態/専有部分は区分所有権、土地及び建物の共用部分は各区分所有権の専有面積割合による所有権の共有 ●売主/一建設株式会社 国土交通大臣免許(9)第3284号(公社)東京都地建物取引業協会(公社)全国宅地建物取引業保証協会(公社)首都圏不動産公正取引協議会加盟 (一社)全国住宅産業協会会員 〒177-0041 東京都練馬区石神井町2-26-11 ●販売代理/株式会社TRACE 宮城県知事免許(1)第6362号 (公社)宮城県地建物取引業協会会員 (公社)全国宅地建物取引業保証協会会員 (公社)東北地区不動産公正取引協議会加盟 〒981-0913 宮城県仙台市青葉区昭和町2番23号ノース・アーバンビル602 ●設計・監理/株式会社オンスデコー 一級建築士事務所 ●施工会社/株式会社松村組東北支店 ●竣工時期/2019年1月中旬(予定) ●入居時期/2019年1月下旬(予定) ●設計図書閲覧場所/プレシスあすと長町エクレール マンションギャラリー ●管理形態/区分所有者全員により管理組合を結成し、管理を委託 ●管理会社/伏見管理サービス株式会社

■「プレシスあすと長町エクレール」第2期予告販売概要 ●予定販売戸数/15戸 ●予定販売価格/2,600万円台~5,000万円台 ●予定最高価格帯/3,500万円台(3戸) ●間取り/2LDK+S~4LDK ●住戸専有面積/70.36㎡~92.20㎡ ●バルコニー面積/9.18㎡~10.98㎡ ●室外機置場面積/1.42㎡~2.65㎡ ●管理費(月額)/10,580円~13,420円 ●修繕積立金(月額)/5,630円~7,380円 ●管理準備金(引渡時一括)/9,150円~11,990円 ●修繕積立基金(引渡時一括)/377,210円~494,460円 ●広告有効期限/平成29年10月31日 ※1:2001年以降2016年12月現在(アイディコートシリーズを含む)。 ※2:所要時間は日中平常時のものです。時間帯により所要時間は多少異なります。なお、乗換え・待ち時間は含まれません。 ※3販売価格は未定です。確定情報は新規物件分譲広告において明示いたします。

本物件は予告広告であり販売を開始するまでは、契約又は予約の申し込みは一切応じられません。また申し込みの順位の確保に関する措置は講じられません。あらかじめご了承ください。(販売予定時期/2017年10月下旬)

### 予告広告

JR東北本線・常磐線・仙台空港アクセス線  
「長町」駅徒歩4分

JR東北本線・常磐線・仙台空港アクセス線・  
仙台市営地下鉄の4路線利用可

地震の2次被害を抑える  
免震構造

全139邸のビッグスケール  
南向き中心の配棟計画

お問い合わせは「プレシスあすと長町エクレール」マンションギャラリー

0120-122-200

プレシスあすと長町

検索

営業時間/10:00~19:00 定休日/火曜日(祝日除く) ※携帯電話・PHSからもご利用いただけます www.pريس.com/miyagi/nagamachi2

飯田グループホールディングス  
一建設株式会社  
TRACE