

働く男のライフスタイル情報紙

# Biz Life Style

[ ビズスタ東京 ]

NO.103  
2017 06

ビズスタ NO.104 は2017年7月28日(金)発行

『BizLifeStyle』は東京、神奈川、名古屋、関西、京都・滋賀、仙台、福岡、広島にて62万部発行  
下記URLまでアクセスを。

www.biz-s.jp

広告掲載に関するお問い合わせ・申し込みは  
TEL.03-6854-7001 FAX.03-6854-7005

企画・制作 / 株式会社デイルスポーツ案内広告社  
〒110-0015 東京都台東区東上野4-8-1 TIXTOWER UENO 14F  
© 2017 DAILY ADVERTISING AGENCY CO.,LTD



## 大人の皆さん、「冒険」しようぜ。

タレントとは、「才能」「才能がある人」という意味。ご存じ山口智充さんは、まさにこの呼称に相応しい人物だ。司会者やミュージシャンとしての活動に留まらず俳優や声優などの分野でも大活躍し、しかもそのすべてがプロフェッショナルレベル。そんな彼は、実は大のバイク&旅行好きとか。そこで今回は、仕事で、プライベートで全国各地を股にかける「ぐっさん」に、「オトナの冒険旅」の極意を伺った。

— 旅行がお好きとのことですが、「大人の旅」を意識した経験はありますか？

バイク乗りにとって、大型バイクで遠出することはそれだけで「大人の証」なんです。小さい頃は三輪車で、次に補助輪が付いて、補助輪が取れると、少しお兄ちゃんになった感じがしましたよね。バイクも同様で、原付からだんだんサイズが大きくなって、「次にどこ行こう」と考えて、遠い所に決めた時に「大人」を実感しましたね。

— 特に印象に残るツーリング先はありますか？

冒険家の風間深志さんがプロデュースしているアドベンチャーツーリング(SSTR)にサンライズサンセット・ツーリング・ラリーですかね。2015年から参加しているのですが、日の出から日没まで、太平洋から日本海まで日本列島を横断するんです。

特に想い出深いのは、異常な降水量の中で走ったこと。経験がないほどのどしゃ降りです。それを味わったら、もう何も恐くない」と思いました(笑)。

— バイク旅の魅力は楽しさだけではないんですね。

難関を乗り越えると自信がきますが、さらに「もうひとつ先の可能性も見えてきますからね。」

あの時は、バイクを通して自分の成長を実感することができた気がします。

— 旅先を選ぶ時のポイントってありますか？

僕は、家から外に出るだけでも「冒険」になり得ると思っています。誰に出会うか分からないです。家の周辺もアマゾンのジャングルでも「歩き方は同じですよ。要は気持の持ちようで、スペシャルなこととは身近にも転がっているんです。だから、毎日旅だと思えば、どこにいても大冒険。近所の公園もね。

— BS11の番組「大人のバイク時間 MOTORISE」(金曜日よる10時半〜)でも、まさにそんな経験をされていますよね。

そうですね。自分が会いたい方々をバイクで訪ねるといふ番組なのですが、目的地に直行するのはなくて、敢えて回り道したり。美しい景色、美味しい食事を楽しんでると、

思わぬ出会いがあるんです。

ある日、ライダー用のカッパを買いに行ったら、お店で「これで雨を防げるのか」というくらい薄いものを勧められました。実際に使ってみたら、まったく水を通さなくて感動しました。いやあ、人物事、本当に予想もしない出会いが待っているんだなあ、と(笑)。

— 今後、チャレンジしたい旅はありますか？

小型バイクで日本列島を「縁取って走る」旅に出たいですね。ぎりぎり海に1番近い道を海に沿って走る。本州から北海道、四国や九州と、心の中に「縁取ったぞ」と残る大人らしい旅をしたいですね。

— なるほど、面白いですね。でも大変そうかな？

全て終わるまで、何年かかるかわかりませんが、一番良いのは、それを番組企画にしてみようかな。



山口 智充 さん

1969年生まれ、大阪府出身。「ぐっさん」の愛称で幅広い年齢層から支持を受け、バラエティー番組、ドラマ・映画・声優・ナレーション・LIVE など、幅広いジャンルで活躍。音楽活動では「全てが僕の力になる!」でオリコンチャート1位を記録。リリースする全ての楽曲の作詞、作曲、編曲を手がけ、小学校の校歌も作る等、精力的に活動している。今年5月17日に4枚目となるアルバム『その感情で熱くなれ!』をリリース。



山口さんは、先月、4年ぶりのニューアルバム「その感情で熱くなれ!」をリリースしたばかり。全曲の作詞作曲だけでなく、CDジャケットのデザイン、写真、題字まで、すべて自身が手がけたという超意欲作だ。インタビュー中に登場した「SSTR」に参加した際にできたという「グッド・サン・ライダー」(BS11「大人のバイク時間 MOTORISE」エンディング曲)をはじめ、全12曲収録。大人たちにエールを送るアツいスピリットがそのまま伝わる本紙推薦盤、ぜひご注目を。

その感情で熱くなれ! / 山口智充 3,000円(税込) よしもとアール・アンド・シー





## 高品質リゾートへと進化する「マカオ」の快進撃。

「東西文化の交差点」「東洋のラスベガス」から、「アジアNo.1のエンターテインメントシティ」へ。  
高い経済自由度を背景に「統合型リゾート(IR)の最先端」へと生まれ変わる、マカオの今。

各地の再開発によって大きく生まれ変わろうとしている東京都内。だが、アジアも負けてはいない。中でも目を引くほどの発展を遂げているのが、ご存じマカオだ。

真つ先に「カジノ」が浮かぶなら、恐らくここ数年の間に現地を訪れていない人だらう。かつて「東洋のラスベガス」と言われたマカオは、近年では統合型リゾート（RI: Re-integrated Resort）のオープンラッシュが起ころうとあり、「アジアナンバワンのエンターテインメントシティ」との呼び声も高まるほどの快進撃が続いているのだ。

統合型リゾートとは、ホテルを内包したテーマパークと考えればよいだろう。以前は、香港から日帰りマカオを訪れるのが定番だったが、現在は宿泊するファミリー層の姿が目立つなど、滞在型の観光地としての傾向が強まっているという。

毎年のように新規開業する大型リゾートと宿泊施設

マカオは、マカオ半島と、

2つの離島の間を埋め立てて一体化したエリアに大別できる。中でも、埋め立てて誕生した「コタイ地区」の開発は圧倒的だ。

2007年の「ザウエネチアン・マカオ」の開業以来、「シテイ・オブ・ドリームス」「ギャラクシー・マカオ」「サンズ・コタイ・セントラル」など、大型施設が毎年のようにオープン。また、2年前に誕生した映画がテーマの「スタジオシティ・マカオ」のように、アトラクション型のリゾートも増加中だ。家族で楽しめるレジャー施設が拡充の一途を遂げる一方、今年来年ともに各2000室以上の新規宿泊施設の建設も進む。高い経済自由度を背景に、もはや「変化した」と表現できるほどの急速な進化には驚くばかりだ。

ポルトガルと中国  
2つの文化が共生する歴史

海外資本のリゾート開発が進み、一気に国際的な注目を浴びたマカオだが、それ以前は豊かな歴史や文化が観光資源だった。かつてポルトガルの統治下にあったことから、東洋と西洋の文化が

共存する街並みを形成。世界遺産に登録されていることから分かる通り、魅力は今も健在だ。

最新リゾートを堪能したら、聖ローレンス教会や聖ヨセフ修道院及び聖堂、ドン・ペドロ5世劇場などに出かけてみるとよいだろう。古き良きポルトガルの薫りが残る街並みは、8か所の広場と22の歴史的建造物が含まれるマカオ歴史市街地区として世界遺産に登録されており、今も人気の観光地だ。

東西文化の融合は、グルメにも表れている。ポルトガル料理と中国料理は同地の名物で、どちらも「本物の味覚」であることがポイントだ。また、キリスト教や仏教の宗教行事の他、音楽祭やマカオグランプリなどの国際的イベントも多数開催されており、いつ出かけても「お腹いっぱい」の楽しみが待っている。もうひとつ、日本からの直行便を利用できることも紹介しておこう。フライトは成田から5時間ほどなので、気軽に行ける点も魅力。次代へと進むアジアの活力を全身で体感できるマカオ、この夏の旅行にもおすすめだ。



ビズスタ特典

ビズスタみた方の中から抽選で、ポルトガルワインをプレゼント  
官製はがきにてマカオ観光局までお申込みください。 ※7月7日(金)まで必着

観光スポットや宿泊施設、エンターテインメント、グルメ・イベント・フェスティバルなどを満載！  
ファミリーで行きたいマカオの最新情報は、日本語配信中のWEBサイトで！

□ マカオ観光局

〒102-0093 東京都千代田区平河町2-16-9 平河町KDビル7階  
TEL.03-5275-2537

マカオ観光局

検索

www.macaotourism.gov.mo



マカオ観光局



My Favorite Life Style



2階吹き抜けのダンスホール「クイーンズ・ルーム」。昼はアフタヌーンティー、夜は社交ダンスの場として賑わう。

# 女王陛下の名のもとに航く、ラグジュアリー客船の非日常。

その名の通りの圧倒的豪華

クイーン・エリザベス、クイーン・メリー2、クイーン・ヴィクトリア。これらはすべて客船の名称だが、どれもラグジュアリー客船の代名詞として語られることが多いので、一度は耳にしたことがあるだろう。これらの客船を保有している「キューナードライン」は、170年以上もの歴史を誇るイギリスの海運会社。同社が大西洋横断の定期船運行為を開始したのは1840年のことで、客船としてだけでなく英国王室公認の郵便事業を担う船としても活躍してきたことから、「ロイヤル・メールシップ(RMS)」と呼ばれてきた歴史を持つ。

前述3隻の名称は、エリザベス女王をはじめとする英国ロイヤルファミリーが命名したものだ。保有する客船に女王の名を冠することが許された世界で唯一のクルーズラインであるという事実だけでも、これらの船をイギリスがどう位置づけているかが想像できるはずだ。無論、名前だけではない。オーケストラの生演奏で

フルツヤタンゴが楽しめる「クイーンズ・ルーム」を筆頭に、船内には英国の文化や伝統が色濃く反映されている。その質感は圧倒的で、たとえば、英国ミュージカルの本場ウェストエンドのミュージカルやマジックショーなどのプログラムを上演する「ロイヤル・コートシアター」には、あのオペラ座のようなボックス席を設置。そのほか、英国式のアフタヌーンティーあり、同国のパブを洋上に再現した空間あり...と、女王の名に恥じない華麗なる「街」が展開されている。

## 十分に手が届くラグジュアリークラスの船旅

これらの「憧れのラグジュアリー客船」は、日本でもクルーズファンが販売されている。これからの時期なら、下記の「クイーン・エリザベスカナリア諸島クルーズ16日間」がおすすぬ。

ラグジュアリー客船の旅には、高額なイメージをお持ちの方も多いだろう。ましてやクイーン・エリザベスともなれば「セレブ御用達」と

いう先入観を抱きがちだが、実はそうでもない。実際の船内を見渡すと、乗客にはむしろ一般人の姿が目立つたりもする。同社のクルーズ客船は、古くからの伝統を今でも守り続けているため、客室はいくつかのカテゴリーが設けられている。中には、普通に海外旅行に出かける感覚で選べるプランもあるのだ。

旅先となるカナリア諸島は、欧州の人々に人気の避寒地。「大西洋の楽園」「常春の島々」と呼ばれ、温暖で年間を通して過ごしやすい陽気に包まれる定番のリゾートだ。美しいビーチと4つの国立公園、そして3つの世界遺産と、見どころにも事欠かないので、生涯記憶に残る休暇となりそう。

ラグジュアリー客船の代名詞、クイーン・エリザベスで訪れるカナリア諸島の優雅な旅。旅慣れた方もそうでない方も、「究極的な非日常」をお探なら、まずは下記まで問い合わせから。その1本の電話が、価値観が変わるような体験への第一歩となるかもしれない。



【写真上】日本の方にも人気の「プリンセススイート」。全室バスタブ・バルコニー付きだ。

【写真下】ビッグベンの時計を手掛けた時計店が製作したという時計台の周辺は、100坪超の「ロイヤル・アーケード」が広がる。もちろんカジノも用意されている。

プリティッシュエアウエイズ 往復直行便 利用!! (成田-ヒースロー間)

船内では(有料)スペシャリティレストランの「ザ・ペランダ」へ航海中1回ご招待 ※日にも、お時間の指定はできません。お飲物は各自のお支払いとなります。

常春の島々カナリア諸島と花に彩られたマデイラ島を巡る **カナリア諸島クルーズ16日間** 出発日 10月24日 11月15日 450,000円

キューナードラインクルーズ旅行説明会 日時:7月4日(火)14:30~15:30 会場KHD東京ビル ※定員制/ご予約制

コース番号 PTL612 ※燃油サーチャージ(目安)14,000円/2017年6月22日現在。なお今後変更される場合があります。 ※国内空港施設使用料・旅客保安サービス料及び海外空港諸税、海外政府関連諸税及びポートチャージ(寄港地諸税)・船内チップが別途必要となります。

日本語スタッフ乗船

お客様の目的に合わせて選べる5つのキャビンをご用意 5つのキャビンをご用意致しました。

内側ツイン	海側ツイン	客室バルコニー付	プリンセススイート	ペントハウス
シャワー付き 約14㎡	シャワー付き 約17㎡~19㎡	バルコニー付 約23㎡	バスタブ・バルコニー付き 約31㎡~32㎡	バルコニー・ジェットバスタブ付き 約47㎡~約62㎡
・内側ツインベッド ・シャワー(バスタブなし)	・海側ツインベッド ・シャワー(バスタブなし)	・海側プライベートバルコニー付 ・ツインベッド ・プリンセススイート ・プリンセス・グリルでの1回のお食事	・ツインベッド ・シャワー(バスタブ有) ・プリンセススイート ・コンセルジュサービス ・ウェルカム・シャンパン ・クイーンズ・グリルでの1回のお食事	・ツインベッド ・シャワー(ジェットバスタブ有) ・ペントハウス特典 ・バナーサービス ・コンセルジュサービス ・カナパサービス ・ウェルカム・シャンパン ・クイーンズ・グリルでの1回のお食事

船内で使える **オンポートクレジット100ドル分** (おひとり様当たり) プレゼント!

日	地名	スケジュール
1	日本 東京(成田)発 ヒースロー着	12:55:空路、直行便にてヒースローへ → 17:30:着後ホテルへ。 [成田] [ヒースロー-成田]
2	イギリス ヒースロー サウサンプトン	10:00:ホテル発、サウサンプトンへ。港到着後、乗船。 ▼「クイーン・エリザベス」でのカナリア諸島クルーズの始まりです。 16:30 マデイラ島に向け出港 [ロンドン] [船中泊]
3	イギリス	終日クルージング [ロンドン] [船中泊]
4	イギリス	終日クルージング [ロンドン] [船中泊]
5	イギリス	終日クルージング [ロンドン] [船中泊]
6	ポルトガル マデイラ島 フンシャル	07:00 マデイラ島に入港 午前:フンシャル観光 → 18:00:ラ・バルマス島に向けて出港 [ロンドン] [船中泊]
7	ポルトガル ラ・バルマス サンタ・クルス・デ・ラ・バルマ	09:00 ラ・バルマス島に入港 → 20:00:クラン・カナリアに向けて出港。 [ロンドン] [船中泊]
8	スペイン グラン・カナリア島 ラスバルマス	08:00: グラン・カナリア島に入港 ラスバルマス観光 → 22:00:テネリフェ島に向けて出港 [ロンドン] [船中泊]
9	スペイン テネリフェ島	08:00: テネリフェ島に入港 テネリフェ島観光 → 18:00:ラ・コルーニャに向けて出港 [ロンドン] [船中泊]
10	スペイン	終日クルージング [ロンドン] [船中泊]
11	ポルトガル	終日クルージング [ロンドン] [船中泊]
12	ポルトガル ラ・コルーニャ サンティアゴ・デ・コンボステラ	09:00: ラ・コルーニャに入港 サンティアゴ・デ・コンボステラ観光 → 17:00:サウサンプトンに向けて出港。 [ロンドン] [船中泊]
13	イギリス	終日クルージング [ロンドン] [船中泊]
14	イギリス サウサンプトン ロンドン	午前: サウサンプトンに入港 下船後、ロンドンへ。 → 午後:ロンドン市内車窓観光 [ロンドン] [ロンドン泊]
15	イギリス ヒースロー発	10:00:ホテル発 バスにてヒースロー空港へ。 13:50:空路、直行便にて帰国の途へ。 [ロンドン] [船中泊]
16	日本 東京(成田)着	10:35:通関後、解散。 [成田] [成田]

※掲載のツアーはこの広告でのお申し込みを受け付けておりません。当社ホームページをご覧ください。 ※11月15日出発は一部行程が異なります。

クルーズ専用ダイヤル 03(6745)1828 ナビダイヤル 0570(08)9189

<電話受付時間>月~金/9:30~17:30、土・日・祝日/9:30~13:30



My Favorite Life Style



## 京都・鴨川のほとり、会員制ホテルの「魅力」とは。



- バス停 A: 京都駅・東寺方面
- バス停 B: 嵐山方面
- バス停 C: 金閣寺・上賀茂神社方面
- バス停 D: 銀閣寺・清水寺方面

※ ホテルすぐ近くのバス停から各方面へ行くことができ便利です。

- 所在地/京都府京都市中京区中筋通竹屋町上ル末丸町541
- 交通/京阪電車「神宮丸太町」駅下車徒歩約3分 ●客室/64室
- 権利内容/1口あたり土地・建物の1/800の共有持分権 ●管理費/年額57,600円 ●固定資産税/年額8,800円(2017年4月現在)
- 施設/ロビー、フロント、デラックスルーム(和洋室、ハリアフリー洋室)、洋室、和室、日本料理レストラン「かも川」、ラウンジ「ミストラル」、会議室、サウナ、浴場、リラクゼーションサロン「ビューダイヤモンド」

**限定募集** **ダイヤモンド京都ソサエティ**  
オーナー会員権  
募集価格/207万円(税別)

**京の贅を味わい尽くす立地**  
いまや日本人のみならず外国人の間でも屈指の観光地となった京都。春夏秋冬、年間を通してさまざまな美を愉しめるのは、「四季の国」の面目躍如といったところだ。移住とまではいかなくとも、行きたい時にいつでも行ける。最近の人気ぶりをみて、そんなライフスタイルを夢見る人も多いことだろう。

そこで検討したいのが、会員制リゾートホテルという選択だ。「ダイヤモンド京都ソサエティ」は、京都の中心街近く、地域の風物詩として名高い「鴨川納涼床」でお馴染みの鴨川のほとりという好立地。川の両岸の桜並木など、京都の美を堪能できる環境で人気を集めている。

この鴨川沿いという条件は、春だけでなく、世界に名だたる「京の四季」を味わう上で穴場的な存在とも言える。五山の送り火、日本らしい色彩が強烈な紅葉、そして雪化粧。特に五山の送り火の開催時、会員には屋上が開放されるので、絶好の撮影スポットともなる。

同ホテルの会員になると、紅葉や桜の季節の部屋を1年もち

前から押さえることが可能になる。五山の送り火の時期にも抽選で優先的に申し込めるので、ハイシーズンの宿探しに慌てることもない。また、周辺には歩いて行ける観光地も多く、最寄り駅「京阪電車 神宮丸太町」駅まで徒歩3分とアクセスも良好。人も羨む「京都の別荘気分」で利用することができのた。

**利用制限を抑えたオーナーシップ**  
ダイヤモンド京都ソサエティを運営しているのは、株式会社ダイヤモンドソサエティ。現在、全国13施設の会員制リゾートホテルを運営中。創設44年を誇る歴史と実績の会員制リゾートクラブ。会員権1口につき2名が登録される完全オーナーシップを展開している。土地と建物は共有持分権が付与



また、同社のオーナーシップの特徴として、利用制限の少なさもポイントと言える。利用回数、利用至数、利用人数に制限を設けていない点は大きな魅力で、空室がある限り何年度でもオーナー会員料金での利用が可能なのだ。

同ホテルでは、現在、会員を募集 중이다。立地や環境、自慢の眺めや料理などの実際を確認できる「体験宿泊」も実施しているので、1泊してみたい。また、今なら資料請求で「おとなの京手帖」をプレゼント中だ。オーナー目線での京都情報が満載なので、まずは現地の休日イメージをしてみるとよいだろう。

## 体験宿泊 実施中 期間/2017年7月7日(金)~12月18日(月)

※8月16日、9月12日~14日を除く

### 金閣会席プラン

平日 = 14,200円  
休前日・指定特定期間 = 15,300円  
特定期間 = 15,300円

### 銀閣会席プラン

平日 = 12,800円  
休前日・指定特定期間 = 14,000円

※特定期間=8月10日~15日、指定特定期間=11月15日~30日※表記料金は1泊2食付き、1室2名様ご利用時のお一人様料金(税込・サービス料込)※体験のご利用はお一人様1回限りとさせていただきます。※ご予約は利用日の7日前までお願いいたします。※ご利用の3日前より取消料を申し受けます。(特定期間は7日前より)※1室1名様でのご利用の際は、別途追加料金を申し受けます。※ご体験宿泊中に約30分の京都リポートライブのご説明の時間をお願いしております。



株式会社ダイヤモンドソサエティ  
東京支社/東京都港区芝浦3-14-8 芝浦ワンハンドレッドビル3階  
大阪本社/大阪府大阪市中央区粉川町2-9

●資料請求・体験宿泊申込・お問い合わせはこちらまで

0120-008-665

《お問い合わせ番号:29E010》  
受付時間/9:00~17:00 土・日・祝日定休

資料請求の方にもれなくオリジナル編集の「おとなの京手帖」をプレゼント







## 南極、北極。「地球の感動」の極地への旅。

### 地球を味わう旅ブランド

旅は、実は慣れた人こそ旅先の選択が難しくなったりする。お気に入りの国でも以前と同じルートでは味気ないし、新規開拓で失敗したくないし……と頭を悩ませることもしばしばだが、これなら新鮮な気分を保てるはずだ。

今回ご紹介する「ANAワンダーアース」は、「ANAセールス」が2012年末に立ち上げたブランドだ。「地球は、ますます、おもしろい」というテーマを掲げ、海外旅行経験が豊富な人でも十分に満足度の高いプラン設計で人気を集めている。

ガラパゴス諸島、アマゾン川の源流域、モンゴルの大草原、アラスカ。誰もが一度は行ってみたいと願うスポットを集中的にラインナップするのが特徴で、しかもそれぞれ「最高のシーズン」と目される時期に限定。宿泊先のみならず列車船舶での移動中も旅の醍醐味を楽しめるこだわりの旅程で評価が高い。

中でも、旅慣れた人への本紙のおすすしめは、「ドレーク海峡を越えて 南極大陸上陸を目指す探検の旅16日間」。そして「往年の探検家たちが憧れた地球の頂点へ 砕氷船で目指す北極点への冒険の旅16日間」の両プランだ。南極北極は、同社の顧客アンケートでも上位の常連という憧れの旅先。とは言え、ひと昔前なら「冒険」の領域で不安や心配が先立ったが、ワンダーアースでは添乗員とともに安心して楽しめるツアーとして仕上げられている。

### これぞ「究極の非日常」

まずは南極の旅を見てみよう。南米大陸最南端の町ウシュアイアからターウィンの世界一周航海時の経路であるビーグル水道を進み、ドレーク海峡を縦断。その後、南極収束線を越えて、南極大陸に到達する。上陸は、人数や時間に規定があるが、同ツアーでは18隻のゾディアックボートを利用して、上陸観光とクルージングを並行して実施。待ち時間を抑える配慮はさすがのひとことだ。

ペンギンやアザラシ、クジラなどの野生動物。そして青白く輝く氷河や氷山などの大自然。想像を遙かに越えた景色や出会いは、生涯忘れられないものとなるだろう。一方の北極は、地球の頂点北緯90度を目指す旅。静寂の中に響く砕氷音、果てしなく広がる氷の海は、まるで映画の中にあるような気分。191の島からなる群島ブランド、

### ヨーゼフ諸島に生息する

ホッキョクグマやセイウチなどの野生動物の観察や、天候が許せば氷の道を見ながらのヘリでの遊覧飛行を楽しむつづ北緯90を目指す。北極点到達後の復路は、ゾディアックボートを使っての上陸探検に挑む。

ハイライトは、もちろん北緯90度への到達だ。北極点では、世界でまだ約3万人しか味わっていない喜びを分かち合い、シャンパンで祝杯。氷上BBQパーティーのほか、希望者は「北極の海へ飛び込める」というプレミアムな体験機会も用意してくれる。

いかに旅慣れた人とは言え、ここまで非日常に満ちたツアーは体験していないのでは。現に過去の参加者からは「今までの旅の中で一番という声が多に多い」という安心感を確保しながら、地球の謎に迫れる究極的な旅。人生観を変えてしまうほどの16日間ぜひ検討を。



南極・北極への添乗経験豊富なスタッフが旅の魅力や注意事項などを詳しく解説する説明会を開催予定!

### 南極大陸上陸を目指す探検の旅 16日間

出発日 2018年1月5日(金)

### 砕氷船で目指す北極点への冒険の旅 16日間

出発日 2018年6月23日(土)

ビズスタ特典

資料請求の方にもれなく粗品をプレゼント! 詳しくは右の電話番号で。 ※数に限りがあります。

### 北極・南極旅行説明会 (入場無料・要予約)

2017年8月25日(金) 14:00~15:30

会場/フロントプレイス日本橋1階 ANAセールス ワンダーラウンジ

住所/東京都中央区日本橋2-14-1

アクセス/地下鉄東西線・銀座線・都営浅草線「日本橋」駅 D1出口より徒歩約1分 JR「東京」駅より徒歩約9分



パンフレット請求、お問い合わせ、説明会参加お申し込みは

TEL.0570-034-380 受付時間 9:30~18:00(土・日・祝日は除く)

www.ana.co.jp/wonder/

旅行企画・実施 ANAセールス株式会社 東京都中央区日本橋2-14-1

ANA Sales

ANAワンダーアース



My Favorite Life Style



エントランスアプローチ完成予想図

# 港区・芝公園、東京のまだ見ぬ豊かさに出会う。



区立芝公園周辺(徒歩12分・約920m)



東京タワー(徒歩17分・約1,320m)



THE CRESCENT レストランクレセント(徒歩12分・約950m)



都立芝公園周辺(徒歩6分・約470m)



敷地配置イメージイラスト

この立地でありながら、全邸南向き、1フロア4邸限定※1で2邸に1基のエレベーター※2など、贅沢な住空間が確保された注目物件。休日の散策がてらまずは現地の視察を。

- 1 1フロア4邸※1の光と風が包む、全邸南向きの住戸配置。
- 2 エレベーターは2邸に1基※2をご用意。
- 3 ホテルライクな内廊下には冷暖房を完備。
- 4 邸宅としての奥行きを深めるエントランスアプローチ。
- 5 美しい四季が巡る水景を配したプライベートガーデン。

※1: 最上階は1フロア3邸 ※2: 最上階Gタイプは1邸につき1基となります。

※掲載の完備予想図・イメージは計画段階の図面に描き起こしたもので実際とは異なります。なお、各種機器・配管・素材等は一部省略、または簡略化しております。また、植栽は特定の季節の状況を示すものではありません。竣工時に完成予想図・イメージイラスト程度には成長していません。樹種は一部変更になる場合があります。タイルや各種部材等につきましては、実物と質感・色等の見え方が異なる可能性があります。また形状等、今後変更になる場合があります。

都心部の再開発が進み「住」のスタイルも幅が広がってきた東京都心部。だが、国際都市化が進展する分、「心の底から穏やかさを実感できる住環境はまだまだ多くはない。」

先ごろ販売が始まった「プライウド芝公園」は、東京タワーの杜のほとりに誕生する全51邸のレジデンスだ。舞台となる「港区芝二丁目」は、あの「芝公園」を擁する安らぎの街並みが魅力。明治6年、日本で最初に指定された公園のひとつで、かつては高級料亭や能楽堂が置かれた伝統ある社交と憩いの地。現在も、増上寺(徒歩12分約920分)を中心に豊かな緑が広がり、敷地から徒歩1分(約70m)の「芝商店会」には、新鮮な野菜や果物が楽しみな歴史ある八百屋や魚屋、個性豊かな飲食店、スーパーや薬局など40以上の店舗が集う。喧騒とは線を画した生活シーンと、都心らしい利便性を両得する暮らしが期待できそうだ。

## モデルルーム公開中

■「プライウド芝公園」共通概要 ●所在地/東京都港区芝二丁目18-2(地番) ●交通/都営三田線「芝公園」駅 徒歩5分、都営三田線・浅草線「三田」駅 徒歩6分、都営浅草線・大江戸線「大門」駅 徒歩11分、都営大江戸線「赤羽橋」駅 徒歩12分、JR山手線・京浜東北線「田町」駅「浜松町」駅 徒歩11分、東京モレール「モレール浜松町」駅 徒歩12分、ゆりかもめ「日の出」駅 徒歩13分 ●敷地面積/1,026.38㎡ ●用途地域/近隣商業地域 ●建築確認番号/第H27普及協会01195号(平成28年4月5日付) ※今後計画変更申請を行なう場合があります。 ●構造・規模/RC造地上14階建 ●総戸数/51戸(他に管理事務室1戸) ●引渡予定時期/平成29年11月下旬 ●管理形態/区分所有者全員に管理組合を結成していただき、運営・管理業務は管理会社に委託(予定) ●売主/野村不動産株式会社、国土交通大臣(13)第1370号、(一社)不動産協会会員、(公社)首都圏不動産公正取引協議会加盟、本社:東京都新宿区西新宿1-26-2 新宿野村ビル ●施工/木内建設株式会社 東京支店 ※記載の専有面積等は未分譲の全戸に対してのものです。販売戸数等の未確定部分につきましては本広告で表示いたします。 ※本広告および最新の情報は公式ホームページにてご確認ください。 ●駐車場/自転車置場、バイク置場の台数は全戸に対するものです。 ●販売予定時期/平成29年7月上旬

『プライウド芝公園』第4期2次予告概要 ●販売戸数/未定 ●間取り/2LDK ●専有面積/71.11㎡~76.48㎡ ●バルコニー面積/7.96㎡~13.89㎡ ●サービスクラブ/バルコニー/6.14㎡ ●予定販売価格/未定 ●駐車場/19台(内機庫式:18台/使用料未定) ●自転車置場/57台(使用料未定) ●レンタサイクル4台は含まず ●バイク置場/2台(使用料未定) ●管理費等(月額)/未定

『プライウド芝公園』先着順概要 ●販売戸数/1戸 ●間取り/3LDK ●専有面積/85.03㎡ ●バルコニー面積/9.78㎡ ●販売価格/118,900,000円(1戸) ●駐車場/19台(内機庫式:18台/月額使用料 42,000円~50,000円) ●自転車置場/57台(平置き17台/スライドラック式40台) ●レンタサイクル4台は含まず(月額使用料300円~2,000円) ●バイク置場/2台(月額使用料10,000円) ●管理費(月額)/29,700円 ●修繕積立金(月額)/12,060円 ●管理準備金(引渡時一括払)/42,300円 ●修繕積立基金(引渡時一括払)/1,649,600円 ●広告表示の有効期限/平成29年7月末日

※先着順販売につき、売却済の場合はご容赦ください。

| 予告広告 | 本広告を行い、取引を開始するまでは契約または予約の申込に一切応じられません。また、申込の順位の確保に関する措置は講じられません。販売予定時期/平成29年7月末日

お問い合わせは「プライウド芝公園」マンションギャラリー  
**0120-607-778**

営業時間/平日 11:00~18:00、  
 土・日・祝日 10:00~18:00  
 定休日/毎週水・木、第2火曜

プライウド芝公園 検索

[売主]



あしたを、つなぐ — 野村不動産グループ







# 「スーパースカーナの奇跡」、 この夏、次章へと突入。

## 2つの名門による一本の名作

20州のすべてがワイナリーを持つイタリア。1970年代、中部トスカーナ州で起こった「奇跡」は、その後のワイン産業を大きく変えた。格付けの要件を満たさないにも関わらず、欧州全土で絶賛を浴びるボトルの出現。「ルーチェ」は、スーパースカーナと呼ばれるワイナリーの代表的存在だ。

ルーチェは、名品「ブルネッロ・ディ・モンタルチーノ」を生んだ名門フレスコバルディ家が、あのカリフォルニアワイン「オーパスワン」を大成功へと導いたアメリカのモンダヴィ家とともに興じたジョイント事業としてスタートしたワイナリーだ。1993年のファーストヴィンテージの完成によって踏み出された足跡は、その後、スーパースカーナの歴史そのものを塗り替える成功を収めることになる。

多数のワイン愛好家たちがフェイバリットに挙げるワイナリーとして名声を欲しいままにしているが、今夏、また新たなページが追加されることになるという。今回は、同社代表を務めるランベルト・フレスコバルディ氏(写真)に話を伺った。

## フレスコバルディ氏から

### 日本の愛好家へのメッセージ

ルーチェの歴史は1993年ヴィンテージから始まりましたが、私たちのワイン造りは現在のワイナリーを立ち上げる前、モンタルチーノに素晴らしい土地があるとわかった

時点から始まりました。今はグループ共有の施設でワイン生産を行っています。この夏、いよいよルーチェ独自のワイナリーの稼働を開始することを発表します。よりきめ細やかなアプローチが可能になるので、さらにエレガントで、洗練された、複雑みのあるワインをお届けできるようになるでしょう。

ルーチェの歴史は、欧州と米国のワイン造りにおける偉大な家族同士によるジョイントベンチャーとして始まりました。互いが協力して積み上げた精神と知識は、一族のひとりである私の魂の一部となっています。世界には素晴らしいワインが多数ありますが、私たちは、現在の地位をさらに踏み固め、現在以上の高みへのぼりつめることを

目指しています。息子が自身自身の力で人生を歩んでいく姿を楽しみにする父親のように、私はルーチェの明るい未来を信じています。日本の皆さんにも、ぜひ注目いただきたいと願っています。

## 最新ヴィンテージも続々到着

世界中のワイン専門誌や評論家から毎年高い評価を受けるフラッグシップ「ルーチェ」の2014年をはじめ、同社の最新ヴィンテージは日本に続々と到着している。下記「京橋ワイン」のサイトで購入できるので、まずは詳細を確認の上、試飲といきたい。

奇跡と呼ばれたスーパースカーナは、まもなく「次章」に突入する。グラスを片手に、その日を待とう。



現社長のランベルト・フレスコバルディ氏(写真右)とパートナーのティム・モンダヴィ氏(同左)



一度口にしたら、もう忘れられない1本。  
ルーチェの詳細及び購入は、こちらから。  
[www.kbwine.com](http://www.kbwine.com)

## 京橋ワイン

輸入元:日本リカー株式会社  
東京都中央区日本橋小網町2-5 キリン日本橋ビル TEL03-5643-9770 [www.nlwine.com](http://www.nlwine.com)



お酒は20歳を過ぎてから。未成年の飲酒は法律で禁止されています。  
妊娠中や授乳期の飲酒は、胎児・乳児の発育に悪影響を与えるおそれがあります。

【左】ルーチェ 2014  
メルロー50%、サンジョヴェーゼ50%  
希望小売価格 19,000円(税別)  
<I.G.T トスカーナ>

【右】ルチェンテ 2014  
メルロー75%、サンジョヴェーゼ25%  
希望小売価格 5,700円(税別)  
<I.G.T トスカーナ>



CAMPAGNA FINANZIATA AI SENSI DEL REG. UE N.1308/13  
CAMPAIGN FINANCED ACCORDING TO (EU) REGULATION NO. 1308/2013

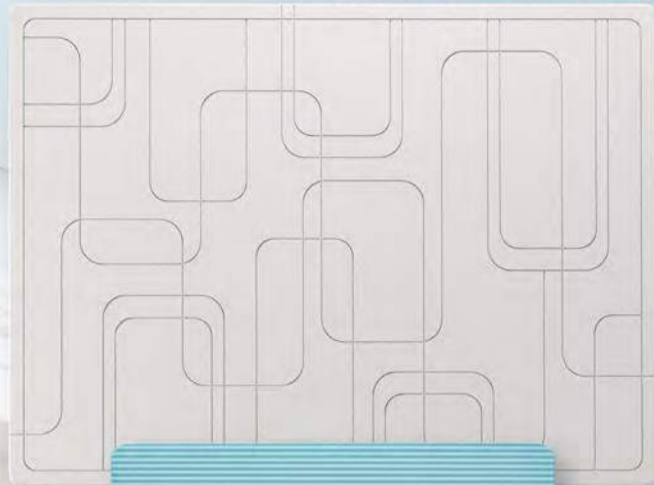


My Favorite Life Style

# 足裏に吸いつく 新感覚



UB足快バスマット グラフィック ¥5,940(税込)



UB足快バスマット ジギー  
アクアブルー/ローズピンク ¥6,750(税込)

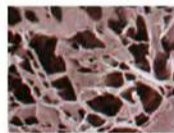
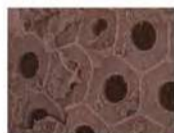
Japan Quality  
日本製

珪藻土生まれのナノテクノロジー新素材

## SOUKAI な の ら ぼ 足快バスマット

### 特許の技術で驚異の吸水力

「足の裏がバスマットに吸いつく」お使い頂いた方からこんな声を頂く足快バスマット。その秘密は特許技術により珪藻土の孔を極限まで微細化させる事で実現した驚異の吸水力と速乾性によるものです。



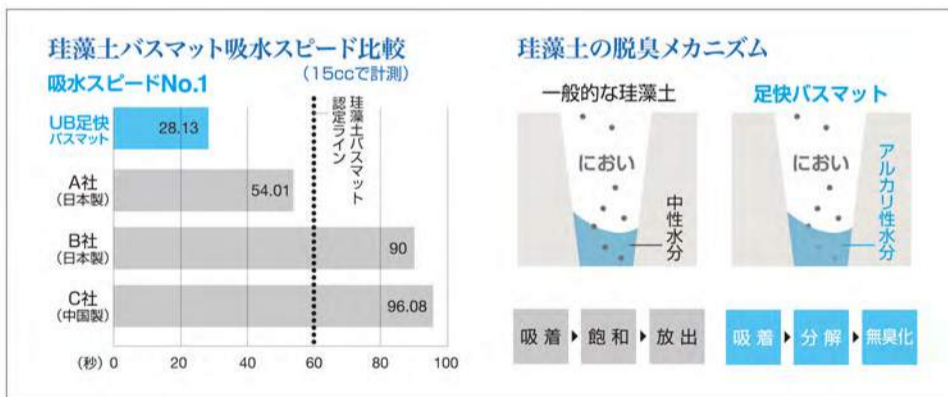
珪藻土の微細孔

特許技術による進化

足快バスマットの微細孔

### 国産天然素材で安心安全

主原料の珪藻土はもちろん、生産に必要な原料は全て国産を使用。原料から製造まで自社による一貫した品質管理を行っています。



### 珪藻土生まれの「ドライングプレート」3点セット

洗面所で使うアメニティの気になる水だれや、洗った化粧ブラシ、パフの水分も吸収。そのまま乾せる便利な珪藻土グッズが新発売!



ドライングプレート3点セット ¥3,456(税込)



### 珪藻土で除湿と脱臭「足快シューズドライ」

靴の中に入れるだけで、除湿と気になるニオイをスピード脱臭してくれる優れものです。



足快シューズドライ 足あとタイプ(左)・ソールタイプ NEW(右) ¥1,944(税込)

「なのらぼ」は宇部興産建材株式会社のブランド名です。

UBE 宇部興産建材株式会社

〒105-0023 東京都港区芝浦1-2-1 シーパンスN館21階

お問合せ先

☎ 0120-268-310

ご購入はインターネット・スマートフォンで

なのらぼ 検索

<http://www.ub-soukai.jp/>





My Favorite Life Style

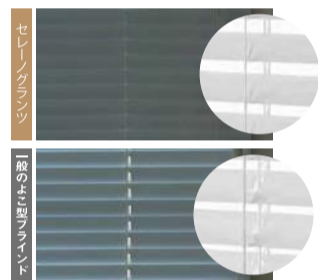


最近の「窓まわりのシーン」の充実ぶりには、目を見張るものがある。ブラインドメーカー「ニチベイ」が今月モデルチェンジを実施した横型ブラインド「セレノ・ユニーク」は、何と充実の全210色のラインナップ。インテリアに合わせてセレクトできる7つのカラーテイストによって、色を選ばず楽しさがさらに増した形だ。

商品は分りやすくカテゴリ別に用意されており、スラット(はね)の昇降コード穴をなくすことで寝室やリビングの遮光性を高める「セレノグランツ」、高い耐水性と遊び心たっぷりのデザインでバスルームやキッチンを彩る「セレノオアシス」など、光を制御しながら部屋のインテリアイメージを自在に演出することができる。

夏に向けた模様替えに最適なもので、詳細はWEBショールームで。

Biz Life Style Pick up >>> 部屋的美観と遮光性&省エネ性を一気に向上



寝室やリビング、書斎やアトリエに最適なセレノグランツ。ブラインドには昇降コードを通すための穴がつきものだが、これをなくすことで光と熱の漏れをグッと抑え、遮光性はもちろん、省エネ性も向上。上の写真は、寝室への設置例。ここまで静かなイメージを作ることができるのだ。

採光・遮光の制御はここまで来た

My Favorite Life Style



【写真左】部屋の印象を決めるシャンデリアは6万円台から。憧れの高級品も多数。【写真右】象嵌ダイニングテーブルの5点セット(135,000円〜)など、本物の価値が伝わる製品がズラリ。

欧州直輸入の家具を吟味できる「王道」の専門店

「生活の質」の改善は、家具の吟味なくしてあり得ない。西新宿「ヒルトン東京」の地下1階に、そんな目の肥えた層が集まる「聖地」がある。

30年以上にわたる経験に裏打ちされた厳選の高級クラシック家具をリーズナブルな価格で提供する「キングファニチャー」は品質、価格、接客とも王道を歩み続ける直輸入インテリア専門店。欧州などの現地工場を視察し、必要に応じて部品を指定するというこだわりで仕入れた名品を、専門家の知識を有するスタッフの解説を受けながら品定めできる。

海外で買い付けた最新製品の販売が始まったばかり。特典も用意されているので、ぜひお立ち寄り。

□キングファニチャー・東京ヒルトン本店  
東京都新宿区西新宿6-6-2 新宿国際ビルディング B1ヒルトピア(ヒルトン東京B1)  
TEL.03-5909-2818  
営業時間/平日11:00~20:00 土日祝日11:00~19:00 無休

ビズスタ特典

店頭での購入代金から10%OFF  
※東京ヒルトン本店で「ビズスタを見た」とお伝えください。※2017年7月31日(月)まで。  
※一部除外品あり

キングファニチャー東京ヒルトン本店   <http://mh.king-f.co.jp/shop/>



お客様相談窓口 TEL.03-3272-2595    
株式会社ニチベイ 日本橋ショールーム 東京都中央区日本橋3-15-4 1F  
TEL.03-3272-0445(ショールーム受付専用) 営業時間/9:00~17:30 日祝定休

My Favorite Life Style

体圧分散性や高通気性など、快眠のための特別な機能を有したふとん「シンカフトン」。事前に試せるサンプルボックスやフィッティングキットなども用意されている。



外国人観光客の激増によって「おもてなし」のスタイルが変わりつつある日本。箱根湯本の老舗温泉旅館「彌栄館」では、従来のふとんでは「2枚重ねて欲しい」などの要望が相次いだため、寝心地と扱いやすさを両立するシンカフトン製品を採用した。温泉に入ってポカポカの状態に床についても、嫌なムシ感もなく快適に眠れると、外国人からも好評とのこと。なお、右の室内写真は、同宿の客室に敷かれた様子を撮ったものだ。



快眠のメカニズムを突き詰めた機能性寝具専門のオンラインショップ

先進の「シンカフトン」のほか、ベッドパッドやピローなど多彩な快眠アイテムを展開中



Synca Shing  
寝具と進化する

ビズスタ特典

会員登録キャンペーン実施中!!

ビズスタ購読者様向けに1,000個ご用意!  
期間中シンカフトンのサイトに新規会員登録をされた方には、低反発クッション1個プレゼント中!  
さらにメールニュース購読ありの方にはもう1個プレゼント!

日時 7月6日(木)17:00まで

※会員登録フォーム内の自由記入欄に「ビズスタを見た」と必ず入力して下さい。

※低反発クッションはなくなり次第終了となります。詳しくはシンカフトンWEBサイトで。

39時間キャンペーン実施予定

オープン一周年記念により、全商品が「39時間39%オフ」キャンペーンを開催予定!!

日時 7月7日(金)PM00:00~7月9日(日)AM3:00まで



My Favorite Life Style

PREST  
インプレスト駒込染井

〈新発表〉

# 駒込染井

MASTER  
PIECE

## 予告広告

本広告を行い、取引を開始するまでは、契約または予約の申し込みには一切応じられません。また、申し込み順位の確保に関する措置は講じられません。あらかじめご了承ください。販売開始予定時期/平成29年7月末日

※掲載の写真は「インプレスト駒込染井」に設定されている「エス セレクト」より、「CRAFTED」(Soichi Yamasaki)のデザインパッケージを採用したモデルルーム(1タイプ)を撮影(平成29年4月)したものです。「エス セレクト」の採用は有償で、申込には期限があります。また、家具・照明・調度品等は販売価格に含まれておりません。

山手線8分の高台「駒込」に、全35の私邸。



サブエントランス(花朝口)完成予想図

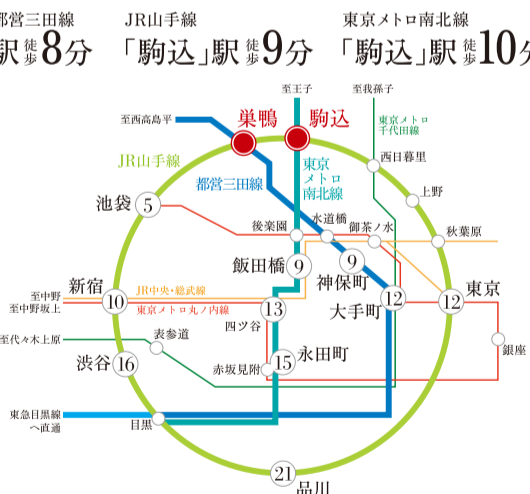
山の手、希少性の高い閑静な住居専用地域に。今、暮らししてみたい沿線として人気の高い山手線。なかでも山の手の高台に住まいを探す方に話題の物件が「インプレスト駒込染井」です。計画地は山手線「巣鴨」駅から徒歩8分、「駒込」駅9分の近さにありながら、閑静な邸宅街が広がる「住居専用地域」。山手線の利便性と山の手の良好な住環境を兼ね備えたその希少性は、過去10年の23区物件3,051物件のうち、山手線徒歩10分圏内、武蔵野台地上、且つ住居専用地域内物件がわずか約1.4%(44物件)しかないことから分かります。さらに徒歩1分の「染井」の桜の里公園をはじめとした桜の回廊の一面に誕生。「山の手」であり、また春の訪れが待ち遠しい「花の手」立地を掌中にできます。

豊島区は待機児童ゼロを達成しました。  
※2017年4月時点  
※1ヶ月出典MRC(2017年4月時点)

敷地内に咲き誇る「染井吉野」。戸建住宅の技法を活かした住空間。「染井吉野」発祥の地、その桜の系譜を継ぐ名邸を目指した「インプレスト駒込染井」。敷地内には豊島区から譲り受けた「染井吉野」をはじめ、敷地の東西に桜を植樹。もちろん美しさだけでなく、暮らしやすさの追求も忘れません。わずか35邸ながらエレベーターを2基設置。住戸のプランニングについても、独立性、プライバシー性が高い両面バルコニー住戸をご用意。モデルルームは建築家山崎壮一がプロデュース。土間引き戸・欄間障子といった戸建住宅の技法をマンションに生かした、家族がゆったり繋がる心地よい空間は一見の価値があります。便利で閑静な山の手で、四季の移ろいを愛でながらゆったり暮らし、そんな理想を叶える待望の住まいがあなたを待っています。

JR山手線・都営三田線 「巣鴨」駅 徒歩8分  
JR山手線 「駒込」駅 徒歩9分  
東京メトロ南北線 「駒込」駅 徒歩10分

2駅3路線。都心に直通スムーズアクセス。



染井よしの桜の里公園(徒歩1分/約60m)

豊島区、桜の回廊の一面。徒歩圏に生活施設が揃う、利便の山の手生活。

第1期完売御礼  
第2期モデルルームオープン

予定販売価格(税込)  
2LDK 6,500万円台~ (60.08㎡)  
3LDK 7,500万円台~ (66.97㎡)

お問い合わせは「インプレスト駒込染井」マンションギャラリー

0800-888-0350

受付時間/10:00~18:00(定休/水・木)  
※祝日は水・木曜日も営業いたします。※携帯電話等からもご利用になれます。

インプレスト駒込染井

www.i-komagomesomei.jp

検索

[売主/販売代理]

sojitz 双日新都市開発

[売主]

DEAR LIFE

■【インプレスト駒込染井】物件概要 ●所在地/東京都豊島区駒込六丁目836-21他(地番) ●交通/JR山手線・都営三田線「巣鴨」駅徒歩8分、JR山手線「駒込」駅徒歩9分、東京メトロ南北線「駒込」駅徒歩10分 ●敷地面積/1,485.93㎡[分譲対象面積1,642.40㎡(私道139.89㎡公簿記載含む)] ●建築面積/799.32㎡ ●地域/地区/第一種中高層住居専用地域 ●構造/規模/鉄筋コンクリート造地上6階 ●建築確認番号/第BVJ-Z16-104874号(平成28年11月29日)、第BVJ-Z16-114874号(平成29年3月28日)(計画変更確認申請) ●総戸数/35戸 ●竣工予定時期/平成30年3月下旬(予定) ●入居予定時期/平成30年3月下旬(予定) ●管理形態/区分所有者全員により管理組合を結成し、管理会社(双日総合管理株式会社)に委託 ●駐車場/14台(多目的駐車場1台・機械式駐車場12台・身障者用駐車場1台、月額使用料24,000円~34,000円) ●大型バイク置場/3台(月額使用料3,000円) ●バイク兼用自転車置場9台(月額使用料1,000円) ●自転車置場/62台(月額使用料200円~400円) ●売主/双日新都市開発株式会社(国土交通大臣(5)第5446号、(一社)不動産流通経営協会会員、(公社)首都圏不動産公正取引協議会加盟) 〒105-0003 東京都港区西新橋1-29 日比谷セントラルビル17階/株式会社アイアライブ(東京都知事(3)第83945号) 〒102-0073 東京都千代田区九段北一丁目13番5号 ヒューリック九段ビル2階 ●設計/監理/株式会社現代総合設計 一級建築士事務所 ●施工会社/若葉建設株式会社 東京支店 ●管理会社/双日総合管理株式会社 ●第2期予告販売概要 ●販売戸数/5戸 ●販売価格(税込)/6,500万円台~8,400万円台 ●最低価格(税込)/6,580万円 ●最高価格(税込)/8,490万円 ●間取り/2LDK+AJC+WIC~3LDK+AJC+WIC ●住戸専有面積/60.08㎡~71.34㎡ ●専用テラス面積/12.18㎡ ●アルコーブ面積/3.14㎡~4.31㎡ ●ポーチ面積/7.94㎡ ●バルコニー面積/5.41㎡~12.60㎡ ●管理費(月額)/18,930円~22,470円 ●修繕積立金(月額)/6,610円~7,850円 ●管理準備金(引渡し時)/18,930円~22,470円 ●修繕積立基金(引渡し時)/420,560円~499,380円 ●専用テラス使用料(月額)/850円 ●インターネット使用料(月額)/1,400円 ●販売開始予定時期/平成29年7月末日 ※上記概要は平成29年6月21日現在の情報です。  
※掲載の完成予想図は計画段階の図面を基に描き起こしたもので実際とは多少異なります。なお、外観形状の細部、設備機器等は表現しておりません。掲載は特定の季節を想定したものではありません。掲載は計画段階のものであり、変更となる場合があります。 ●「池袋」駅:JR山手線利用(通勤時は5分 JR山手線利用) ●「飯田橋」駅:東京メトロ南北線利用(通勤時は10分 東京メトロ南北線利用) ●「新宿」駅:JR山手線利用、池袋駅でJR埼京線に乗り換え(通勤時は10分 JR山手線利用、池袋駅でJR埼京線に乗り換え) ●「大手町」駅:都営三田線利用(通勤時は13分 都営三田線利用) ●「東京」駅:JR山手線利用、田端駅でJR京浜東北線快速に乗り換え(通勤時は19分 JR山手線利用) ●「四ツ谷」駅:東京メトロ南北線利用(通勤時は14分 東京メトロ南北線利用) ●「永田町」駅:東京メトロ南北線利用(通勤時は17分 東京メトロ南北線利用) ●「渋谷」駅:JR山手線利用、池袋駅でJR埼京線に乗り換え(通勤時は16分 JR山手線利用、池袋駅でJR埼京線に乗り換え) ●「品川」駅:JR山手線利用、田端駅でJR京浜東北線快速に乗り換え(通勤時は30分 JR山手線利用) ●掲載の交通情報は2016年12月時点のものです。ダイヤ改正により変更となる場合がございます。※所要時間は日中平常時で、乗り換え・待ち時間は含まれません。また時間帯・交通事情により異なる場合があります。 ※徒歩分は約60mを1分として算出(端数切り上げ)したものです。



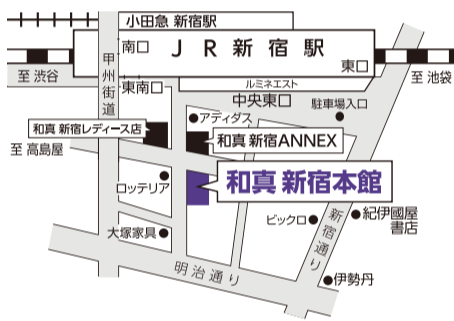
My Favorite Life Style



【写真右上】この23日にリニューアルオープンを果たしたばかりの2階フロア。シックで高級感たっぷりの空間の中で、世界のスーパーブランドの最新モデルを実際に手に取って比較検討することができる。

【写真左上】ジョルジオアルマーニやトムブラウンを筆頭に、取り扱いブランド数も拡大。和真と言えばプロフェッショナルな対応が特徴なので、アドバイスやコンサルティングも受けることができ安心だ。

【写真左下】地下1階には、OLIVER PEOPLESやDITAなど、スタッフがセレクトした個性的なモデルも多数。1階や2階とはまた違ったクラシカルなインテリアイメージが展開されており、隠れ家のようなフロアとなっている。



## 新宿エリア「アイウェアの聖地」がリニューアル

プロフェッショナル品質を貫く眼鏡ショップ「和真」のフラッグシップを担う新宿本館が、昨年からの順次リニューアルを行っている。個性的かつこだわりのブランドを揃える地下のクラシックセレクトブランドフロアに続き、今週2階フロアもオープン。注目ブランドや新製品フレームなどを扱う1階フロアを含め、常時4,000本以上を揃えるという都心のアイウェア聖地がさらにグレードアップした格好だ。

今回の2階のリニューアルでは、憧れのスーパーブランドの取り扱いをグッと強化。空間の格調高さもさらに増し、よりじっくりと吟味できるようなった。品揃えの豊かさはもちろん、ブランドや商品特性に精通するスタッフがコーディネートをサポートしてくれるので、プレゼン用などの「勝負眼鏡」選びにも最適。また、3階はキッズ&ジュニア用のフロアとなっているので、家族揃って視力検査がてらの新調にもおすすめだ。

「新宿」駅から徒歩1分と立地も便利。仕事での移動中や週末のショッピングの途中に、ぜひ立ち寄ってみよう。

和真 新宿本館 TEL.03-3354-5588  
東京都新宿区新宿3-28-7  
JR「新宿」駅 中央東口より徒歩1分  
営業時間/10:00~20:00  
無休(年末年始を除く)

6月23日(金)、2階フロアもリニューアルオープン!  
定番から最新製品まで、館で常時4,000本以上の品揃え!

ビズスタ特典

期間中 新宿本館でメガネ一式をご購入いただいた方に、  
特製ノベルティをプレゼント  
※お求めの際、「ビズスタを見た」とスタッフへお伝えください。

有効期限  
2017年8月31日  
まで



My Favorite Life Style



## 2年連続で寄附額関西No.1 ふるさと納税のおすすめ自治体 関西国際空港でお馴染み「泉佐野市」の魅力

1300年余の歴史を誇る犬鳴山をはじめとする名勝・史跡と、ビジネスパーソンにはお馴染みの関西国際空港やりんくうタウンなど現代日本を象徴する先進性が共存する、大阪府の泉佐野市。タマネギや「泉州水なす」の産地として、あるいは国内生産量の半分近くを占めるタオルに代表される繊維産業などでも有名なまちだが、最近ではもうひとつ全国にその名を轟かせている「名物」がある。今やすっかり定着した「ふるさと納税」で、寄附額が2年連続の関西地区第一位に輝いたのだ。

プレミアムアウトレットや旅行をサポートする「ビーチポイント」など大型商業施設

や観光業での人気ぶりを機に、昨年夏にふるさと納税の特設サイトをオープン。返礼品のラインナップも非常に充実しており、水なすやキャベツ、果物を中心とした農産物から、ワタリガニをはじめとする港町ならではの海産物、着物やタオル、化粧品やサブリなどがズラリと揃う。宿泊券や食事券、旅行体験、がん検診のほか、季節ごとの限定商品も。更新も頻繁に行われているので眺めているだけでも楽しい。

ポイントを積み立てて、より高額なお礼品と交換したり、12月に寄付をして旬の時期に交換するなど、使い勝手が良いポイント制をうまく活用しよう。

ふるさと納税 返礼品 寄附額 5,000円～  
泉州TONOファームの季節の野菜と自家製お漬物セット  
泉佐野市と言えば、まずはこれ。全国級の知名度を誇るエコ栽培の「水ナス」を中心とした、季節の野菜と無添加漬物のセット。

ふるさと納税 返礼品 寄附額 1万円～



ふるさとへ帰ろう! Peachセット①  
関西国際空港を有する泉佐野市。帰省や旅で使えるPeachポイント。

ふるさと納税 返礼品 寄附額 1万円～



黒毛和牛 衝撃の切り落とし1.5kg  
匠の目利きを選んだ黒毛和牛切り落とし。250g×6パックの小分けで便利。

ふるさと納税 返礼品 寄附額 1万円～



柔らかく泉州バスタオル 2枚組  
甘く燃った糸をソフトに織り上げた、柔らかく吸水性に優れたバスタオル。

ふるさと納税の詳しい仕組みや返礼品のラインナップなどは、下記の特設サイトに!

◎ ふるさと納税とは

都道府県、あるいは市町村といった各地の自治体への寄附制度を指す。寄附した場合、現在居住している自治体に納付する所得税・住民税から2,000円を除く金額(控除上限額以内)の控除を受けられる一方で、寄附先によっては額に応じて設定された名産品や特産品などが「お礼=返礼品」として用意されていることが多い。寄附先は完全に任意となっているので、好きな自治体を選べる。

■泉佐野市 ふるさと納税特設サイト

ふるさと納税 泉佐野市

検索

<https://furusato-izumisano.jp/>

泉佐野市役所 ふるさと納税担当  
大阪府泉佐野市市場東1-295-3 TEL.072-468-6120(ふるさと納税専用)



賑わいと歴史ある迎都 いずみさの



My Favorite Life Style



鞍馬口御門完成予想図

## 都心の利便性を享受。洗練された気品ある京の住まい。

敷地面積3,600㎡超えのゆとりを活かして。烏丸通の傍らに、新たな情景。

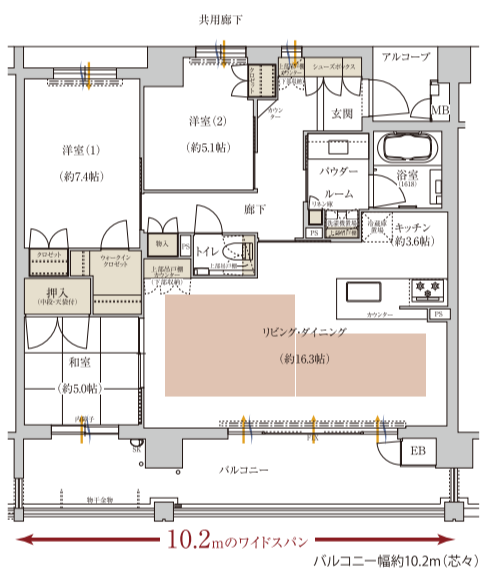
**アクセスの便も良く、名所・旧跡も  
徒歩圏内の閑静な住環境**

京都に住居を持つとすれば、どんな条件を求めるだろう。アクセスがよく、観光地にも行きやすい。そこで誕生したのが、京都の風情が漂う閑静なエリア「御所北」に佇む「プレミスト京都 烏丸鞍馬口」だ。

地下鉄烏丸線「鞍馬口」駅から徒歩2分。「鞍馬口」駅から地下鉄に乗り、直通で7分の「四条」駅へ出れば、河原町界隈や、京の台所「錦市場」(「四条」駅から約450m)へ緑り出すのに便利だ。また、「鞍馬口」駅から「京都」駅までは直通で11分。JR東海道線へ乗り継げば大阪(大阪「駅」まで29分、新快速利用)方面にもスムーズにアクセスできるし、新幹線を利用することもできる。このような利便性を備えていながら、繁華街の喧騒からは離れており、静かで穏やかな環境である。近くには、御霊神社(約200m)、相国寺(約500m)、京都御苑(約1,200m)

など、歴史を感じるスポットが点在している。さらに、世界遺産の下鴨神社(約1,040m)にも徒歩で行ける範囲内。賀茂川(約490m)の清らかなせせらぎに沿って、散策やジョギングを楽しむのもよさそうだ。

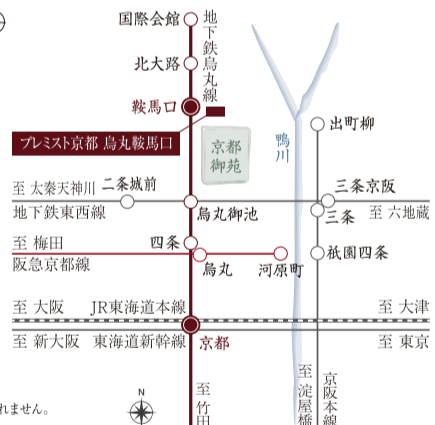
周囲の風景に調和するよう、和の意匠を取り入れつつ、都会にマッチするモダンさも持ち合わせた本マンション。エンタランス前にしつらえられる庭園は、江戸時代より庭造りを生業としてきた「御庭植株株式会社」。その次期十二代・小川勝章氏が監修を担当しているという。紅葉をシンボルとした植栽プランは、四季の潤いと深奥なる京の美意識を感じさせるものになるだろう。落ち着きのある街並みに佇む風趣ある住まいで、静謐な京都暮らしを楽しめそうだ。



### S1 TYPE 3LDK+WIC

住居専有面積 / 86.60㎡ (約26.19坪)  
アルコーブ面積 / 3.00㎡ (約0.90坪)  
バルコニー面積 / 17.52㎡ (約5.29坪)  
室外機置場面積 / 1.70㎡ (約0.51坪)

WIC=ウォークインクローゼット  
● 通風 ● 採光 ● 床暖房



※掲載の間取図は設計図書を基に描き起こしたもので実際とは多少異なる場合があります。

地下鉄烏丸線 「鞍馬口」駅徒歩**2分**(約160m)

地下鉄烏丸線「鞍馬口」駅より  
地下鉄烏丸線 「四条」駅へ直通**7分** JR京都線 「京都」駅へ直通**11分**

※電車の所要時間は日中平常時のものであり時間帯により異なります。乗り換え・待ち時間は含まれません。

■物件概要 ●名称/プレミスト京都 烏丸鞍馬口 ●所在地(地番)/京都市上京区上御堂烏丸通鞍馬口下上御堂整町437番、京都市上京区烏丸通鞍馬口下上御堂中町451-1、京都市北区鞍馬口通東町東上御堂上江町250番 ●交通/京都市営地下鉄烏丸線「鞍馬口」駅徒歩2分 ●用途地域/第1種住居地域、第2種中高層住居専用地域、近隣商業地域 ●敷地面積/3,676.28㎡ ●構造・階数/鉄筋コンクリート造(一部鉄骨造)地上5階建 ●総戸数/75戸(別途管理事務室1戸、オーナーズラウンジ(集会スペース)1戸) ●建築確認番号/第E R 16000820号(平成28年1月20日) ●駐車場/20台(内1台来客用駐車場、1台サービス用駐車場)月額使用料:15,000円~25,000円 ●自転車置場/113台(平面12台、スライドラック式101台)月額使用料:200円~500円 ●ミニバイク置場/10台 月額使用料:3,000円 ●分譲後の権利形態/敷地は共有、建物は区分所有 ●管理形態/入居後、管理組合を設立していただき、組合と大和ライフネクス株式会社とで管理委託契約を締結していただきます。 ●工事完了予定/平成29年8月上旬 ●入居予定/平成29年9月下旬 ●施工/株式会社浅沼組 ●事業主(売主)/大和ハウス工業株式会社 本店マンション事業部 ●管理会社/大和ライフネクス株式会社 ●販売代理/住友不動産販売株式会社 大阪府大阪市北区中之島3丁目2番18号住友友中ビル TEL:06-6448-6725 ●宅地建物取引業者免許番号:国土交通大臣(12)第 2077 号(一社)不動産協会会員、(一社)不動産流通経営協会会員、(公財)首都圏不動産公正取引協議会加盟 ●販売代理/日本住宅流通株式会社 買取再販事業部 大阪府大阪市北区梅田1丁目1番3-800号(大阪駅前第3ビル8階) TEL:06-7670-2647 ●宅地建物取引業者免許番号:国土交通大臣(11)第 2608 号(一社)全日本不動産協会会員、(一社)不動産流通経営協会会員、(公財)日本賃貸住宅管理協会会員、(公財)日本不動産鑑定士協会連合会加盟 ●先着順申込受付概要 ●販売戸数/18戸 ●販売価格(税込)/5,990万円~13,800万円 ●最多販売価格帯(税込)/5,900万円(3戸) ●間取り/1LDK~4LDK ●住居専有面積/68.72㎡~105.71㎡(表示面積は壁芯面積です。登記面積はこれよりも少なくなります。) ●バルコニー面積/10.89㎡~17.52㎡ ●ポーチ面積/4.02㎡ ●室外置場面積 0.90㎡~1.70㎡ ●アルコーブ面積/1.19㎡~3.96㎡ ●サーバルコニー面積/1.05㎡~4.74㎡ ●管理費(月額)/16,100円~24,800円 ●修繕積立金(月額)/8,200円~12,700円 ●管理準備金(一括)/17,200円~26,400円 ●修繕積立金(一括)/481,000円~740,000円 ●駐車場について/当物件の全75戸のうち、11戸(407号室【分譲済】・408号室・409号室・410号室【分譲済】・411号室【分譲済】・412号室【分譲済】・413号室・414号室・415号【分譲済】・507号室【分譲済】・508号室【分譲済】)については駐車場優先予約権を設定しております。詳しくは担当者へお問い合わせください。 ●先着順申込受付場所/「プレミスト京都 烏丸鞍馬口」マンションギャラリー ●広告作成年月日/平成29年6月8日 ●取引条件有効期限/平成29年7月31日 ●個人情報の取り扱いについて(大和ハウス工業株式会社)/弊社は、個人情報保護法を遵守し、弊社または弊社グループ企業が行う次の事業【※】に関するご案内・ご提案、契約の締結・履行、アフターサービスの実施、お客さまへの連絡・通信、新しい商品・サービスの開発、およびお客さまに有益と思われる情報の提供のために、お客さまの個人情報を利用させていただきます。【※】住宅、リフォーム、集合住宅、マンション、商業店舗開発、建築、不動産分譲、不動産仲介、環境・エネルギー、損害保険代理店、ホテル、インテリアなどの各事業。



北東側完成予想図



「庭園プラン監修」御庭植株株式会社  
植治次期十二代  
小川 勝章 Katsuki Ogawa  
江戸時代中期に初代・小川治兵衛が侍より庭園の道を志す(屋号を植治と称する)。明治・大正時代にかけて、植治七代・小川治兵衛が因の名勝とされる庭園を数多く作庭した。平成27年御庭植株株式会社を設立。庭園の設計・管理・監修を通じて、伝統的な美意識を今日に伝えている。



実相院門跡の石庭(提供写真) ぎもん梅の井(提供写真)

※完成予想図は設計図書を基に描いたもので、官公庁の指導、施工上の都合等により建物の形状・色調等、実際とは多少異なる場合があります。※植栽はある程度生育した後にイメージしたもので、竣工時には完成予想図程度まで成長しておらず、実際とは多少異なる場合があります。車は販売価格に含まれません。

事業主・売主  
**大和ハウス工業株式会社** 本店マンション事業部  
〒530-8241 大阪市北区梅田三丁目3番5号 TEL:06-6342-1287 FAX:06-6342-1783  
宅地建物取引業者免許番号:国土交通大臣(14)第245号 建設許可番号:国土交通大臣許可(特-27)第5279号  
(一社)大阪府宅地建物取引業協会会員 (一社)不動産協会会員 (公財)近畿地区不動産公正取引協議会加盟  
[www.daiwahouse.co.jp](http://www.daiwahouse.co.jp)

お問い合わせは「プレミスト京都 烏丸鞍馬口」マンションギャラリー  
**0120-655-075**  
営業時間/AM10:00~PM6:00(火・水曜日定休) ※火・水曜日が祝日の際は営業しております。

公式サイトはこちらから  
ダイワ 鞍馬口



My Favorite Life Style



## 名湯と料理で日常を洗い流せる箱根仙石原の料亭旅館

雄大な箱根外輪山に抱かれた仙石原高原。美術館や植物園などが点在する自然豊かな環境は、東京近郊の保養地として馴染みだ。その一角に、観光客の賑わいとは一線を画す癒しの宿がある。

「料亭旅館いちい亭」は、5つの和洋室と別棟の洋室1室、わずか6組のみを迎える隠れ宿。贅沢な貸し切りで楽しめる古代檜の大風呂に石造りの小風呂。そして貴賓室には陶製の専用露天風呂を備え、こんこんと湧く雉子の湯を満喫しながらプライベートな時に浸ることができる。

ハイライトは、宿名にも刻まれた通り「料亭クフス」の料理だ。全国から取り寄せた厳選の素材を使い、伝統技法を駆使した本格懐石は、まさに日本料理の粋といった趣。また、宿泊の翌朝に供される部屋出しの和朝食も楽しみだ。

重厚な数寄屋造りの建物から、四季の自然を借景とした気品たつぷりの日本間、広々とした別荘を思わせる別棟の洋室、そして細やかな気配りが嬉しいもてなしまで、いずれもハイクオリティ。今回は、名物料理をアップグレードできる本紙読者限定プランも用意されたので、特別な休日を計画する際にはぜひ第一候補に。

本紙読者限定プラン 特選和牛・金目鯛・鰻から選べるワンランク上の特別メニュー

料理長おすすめ 特選食材より選べるしゃぶしゃぶ付き 本格懐石プラン

露天風呂付きタイプ=平日39,200円・休前日44,400円

和洋室タイプ=平日31,800円・休前日36,900円

洋室タイプ=平日35,000円・休前日40,100円

期間/平成29年7月1日～9月30日 ※8月10日～8月19日を除く ※8月中は500円アップ



箱根仙石原・料亭旅館 いちい亭 TEL.0460-84-4111

神奈川県足柄下郡箱根町仙石原高原1246-431

JR「小田原」駅よりバスで約60分、「仙石高原」バス停より徒歩7分

www.ichiitei.com

いちい亭

検索

いちい亭

My Favorite Life Style

9999 | 9999 feelsun\*



with life, with you

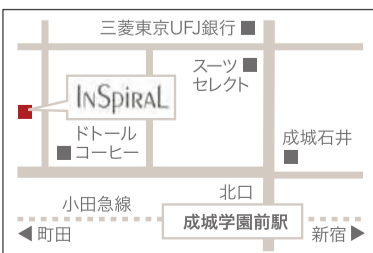
あなたと暮らしのあいだに

フォーナインズ  
あの「999.9」から  
今シーズンの新作が  
続々と到着中。

世界各地で「異常気象」が毎年恒例化してきたようにも感じる昨今、気付くと夏はもう目の前。ウェアやアクセサリーの衣替えはお済みだろうか。つまりしているとすぐに強い陽射しの季節なので、目元のファッション&ケアも早めに準備しておきたい。

日本を代表するアイウェアブランドといえば、「共存じ」999.9(フォーナインズ)。今シーズンのラインナップを見ると、機能や品質、デザインがいよいよ極まってきた印象だ。繊細なデザインの中に、機能性を高めたネオフラスチックフレームやミックスフレーム。シンプルを極めることで、その魅力を引き出したツープointフレームなど、毎日の生活の中で快適に使える眼鏡や、定番となったサングラス「999.9 feelsun(フォーナインズ フィールサン)」と、幅広いスタイル提案が展開されている。

今季の新作の数々は、世田谷区の「インスパイラル成城眼鏡店」に続々と到着中。目的や使用シーンを伝えればプロデュースしてくれるので、安心して選べる。同店では、最新情報を随時発信中。下記ブログなどで確認を。



インスパイラル 成城眼鏡店

TEL.03-3483-0530 東京都世田谷区成城6-8-8

営業時間/10:00~20:00 無休

※事前にご連絡をいただければ21:00までお待ちしております。

情報満載のWebサイトに加え、ブログやTwitter、facebookでは最新ニュースを毎日速報中!

インスパイラル

検索

http://www.inspiral.jp/



TOPICS

資料請求の方にもれなく書籍をプレゼント

株もFXもやらなかった「わたし」が不動産投資を始めた理由

野呂田義尚

これが、人生を支える不動産投資の答えです。

経済評論家 伊藤洋一氏 推薦!

不確実な時代、不動産投資を長期にわたって安定的に運用するには……? 「不動産投資×MBA」という経営戦略目標で捉えた、不動産投資の「本質」に迫る一冊です!

ダイヤモンド社

入居率99.5%の秘訣を伝授する、注目の一冊。不動産投資を成功に導く「3つの戦略」とは――

資産運用の王道とされる不動産投資だが、具体的に何が利点で、何がリスクなのか。「買つ」「買わない」を判断するスキルは、どうすれば得られるのか。すでに不動産投資を行っている人々は、何を基準に判断しているのか、運用の実績はどうなのか。

不動産投資を経営戦略の視点で解き明かし、成功へと導く。入居率99.5%を誇る不動産投資コンサル専門の上場企業のノウハウをベースに、投資行動とリスクヘッジのポイントを伝授する一冊。「何が分からないか」が分からないという入門者にもおすすめです。

現在、資料請求でもれなくプレゼントされるキャンペーンを実施中。申し込みは下記のフリーダイヤルから。

経済評論家・伊藤洋一氏も推薦。資料請求の方に無料進呈!

『株もFXもやらなかった「わたし」が不動産投資を始めた理由』

野呂田義尚・著  
ダイヤモンド社・刊  
ソフトカバー・188ページ  
1,500円+税

書籍プレゼントのお申し込みはこちら

0120-249-922  
受付時間/10:00~18:30 土日祝休

不動産投資タイムズ 検索

プロパティエージェント株式会社 東京都新宿区西新宿6-5-1 新宿アイランドタワー6階 PROPERTY AGENT

TOPICS



株式会社M&R Consulting  
ファシリテーション・セミナー

会議の創造性を高める実践テクニックを伝授  
会議運営の基本スキルを無料公開

● DATA  
7月28日(金) 13:30~17:00  
(受付=13:00~)

会場/TKP東京駅丸の内会議室  
地下鉄有楽町線/日比谷駅B3出口  
直結。帝劇ビル地下一階。  
主催/株式会社M&R Consulting

受講無料・要予約

本紙読者限定 先着5名様に  
講師・中西真実氏の著書を無料進呈!  
受付で「Bizスタを見た」とお声掛けください

お申し込みはこちらまで  
www.m-r-consulting.com/

M&R Consulting 検索

集団での意思決定が重視されることが多い日本社会。働き方改革の必要性が叫ばれる現在では、業務効率化の先兵として「会議改革」を標榜する企業も増えている。だが、何をどうすればよいのだろうか……?

株式会社エムアンドアールコンサルティングでは、そんな疑問を解決するセミナーを開催。「発言が特定のみに偏る」「議論が脱線する」「参加者が結論に納得しない」といった悩みも含め、会議の生産性を向上する方法を講義とファシリテーション演習の2本立てで学べる内容だ。参加は無料で、講師は役員及び管理職研修の第一人者のひとり。プロジェクトリーダーは、ぜひ参加を。

TOPICS



株式会社Casa  
高級賃貸サイト  
MAPA High-class Residence Search

都心の高級レジデンスの独自取材記事を掲載  
ありそうでなかった賃貸専門のリサーチサイト

● DATA  
条件を絞り定めるクイック検索、及びエリア・沿線・フリーワード・こだわり条件から入居者募集中の高級賃貸物件を検索可能/お気に入り登録機能、問い合わせ機能あり

都心部を中心に厳選した高級賃貸物件情報を掲載。詳しくは下記WEBサイトにて!

マープ 検索

www.mapa.jp

賃貸物件の情報はあふれるほどあるが、概要や間取りだけでは判断しにくい。ましてや、高級賃貸ともなれば細部まで把握したいが、現地を下見する時間がない……

「MAPA」は、専属レポーターが現地取材した情報を無料で読める高級賃貸物件専門の情報サイトだ。都心のおすすり物件や地域の特集などのコンテンツがあり、お気に入り登録や問い合わせも可能。高級レジデンスを中心に、人気エリアの注目物件情報を短時間で収集できる。

賃貸に特化したリサーチ記事はありそうで見かけないので、実用性は十分。詳細は左のWEBサイトで。

TOPICS



2017国立ポリシヨイサーカス  
ポリシヨイサーカス  
2017年東京公演

目の前で繰り広げられる究極の肉体芸術  
スマホ時代の子どもたちに「本物の感動」を

● DATA  
東京公演 東京体育館  
7月20日(木)~23日(日)  
10:30~、14:00~、17:00~  
料金/A指定6,200円、S指定  
5,700円、A指定4,700円(税込)

幕張公演 幕張メッセ  
8月10日(木)~14日(月)  
10:30~、13:30~、16:30~  
料金/A指定6,700円、S指定  
5,700円、A指定4,700円(税込)

チケットは電話 or WEBで  
TEL.03-3234-7807  
(平日11:00~17:00)

いよいよロシアの至宝「国立ポリシヨイサーカス」の季節。初来日から59年が経過しても人気は衰えず、今年も伝統の日本公演が開催される。通常、各公演は熊か馬のサーカスとちがらくなるが、今年は両方観られる豪華版。空中ブランコや空中アクロバット、犬や猫のサーカスなど、とにかく見どころが満載だ。中でも注目すべきは日本初となる特別出演「トリオ・アクロバット」。6歳の少女3人が愛らしい演技を披露する注目の演目だ。ヴァーチャルリアリティさえ身近になった今だからこそ、「本物の感動」を。スマホ時代の子どもたちに、記憶に残る夏をプレゼントしたい。

ポリシヨイサーカス 検索

TOPICS



フランチャイズWEBレポート(株式会社Dai)

人生を変える  
ビジネスに出会う

常時130以上のFC・加盟店募集情報を掲載  
16年の運営実績を誇る日本最大級の情報サイト

● DATA  
利用・会員登録無料  
有名ブランドから注目の急成長チェーンまで、業種を選ばず掲載するFCデータベース/加盟店募集の掲載ブランドに直接加盟資料を請求可能/ビジネストレンドが分かるコラムやオーナーインタビューなど付帯情報も充実/PCやスマートフォンで常に最新情報を入手可能

詳しくはWEBサイトで  
https://fc.dai.co.jp/

ビジネスは、ゼロから立ち上げるよりも、既存の枠組みを活用した方がリスクが小さい。FCや代理店は土地活用や投資目的にも有効な経営手法だが、加盟金や開業までの準備期間、サポート体制などは各社の方針によって大きく異なる。そこで活用したいのが、将来のビジネスパートナーを見つけるマッチング情報サイトだ。

「フランチャイズWEBレポート」は、130を超えるブランド群の資料や事業説明会情報を常時掲載中。飲食、小売、各種サービス業と業種を問わないので、加盟検討はもろろん情報収集にも最適だ。関連コンテンツなども多数読めるので、ぜひ活用を。

ウェブレポート 検索

TOPICS



特許製法で焼成した吸着炭粉末を使用  
腸内の善玉菌を補佐する「食べる炭サプリ」

腸内環境を改善するには乳酸菌だが、取る前には腸内での準備が必要とか。いわゆる悪玉菌が出す毒素を放置すると、腸内がアルカリ性に傾き善玉菌が思うように増えてくれないのだそうだ。

善玉菌を効率的に増やすには、毒素を処理しながら乳酸菌を補給すべき。そんな視点に基づく(株)ダステックの「エイジバリア」は、食物繊維を特許製法で焼成した純炭配合サプリだ。純炭の小さな穴がアンモニアやインドールなど腸内環境を乱す毒素を吸着。腸内の掃除、乳酸菌の補給、善玉菌への栄養補給と、3つの働きを1日1包で簡単に取り入れることができる。人気の食べる炭純炭の期待度やいかに。詳細は下記して。

食品材料に使われる安全な食物繊維からつくった「食べる炭サプリ」

食べる純炭 エイジバリア 顆粒タイプ  
8,500円(税別) 日本製  
14包入(約2週間分)

1包にダイエタリーカーボン®「純炭」1000mg、  
ヨーグルト100個分(1兆個)のヒト由来乳酸菌、  
オリゴ糖(イヌリン)2000mg、水溶性食物繊維  
(難消化性デキストリン)2000mgを配合。

お問い合わせはこちらまで  
TEL.076-225-8405  
http://www.agebarrier.jp/

エイジバリア 検索

株式会社ダステック 石川県金沢市栗崎町5-35-8



TOPICS



山形県東根市  
ふるさと納税 返礼品 注目コース  
山形牛+米+酒+りんごセット



● DATA  
29年産・強力タッグコース秋分分  
(山形牛&米&酒&りんご)  
ふるさと納税返礼品 寄付額 30,000円~  
【内容】  
①山形牛ステーキ(東根産4等級以上) 約200g×2  
②米「つや姫」2kg  
③酒(六歌仙「ひととき」) 180ml×4本  
④りんご「サンふじ」5kg  
※配送時期はそれぞれ異なります。※写真はイメージです。  
人気の返礼品多数、  
詳しくはWEBサイトで!

平成6年に「果樹王国ひがしね」を  
宣言した山形県の東根市。世界に名  
だたる日本産フルーツの聖地の一角  
としての認知も進んでいるが、同地  
の自慢はそれだけではない。おなじ  
み「ふるさと納税」では、それらを二  
気に味わえる返礼品セットが押し。山  
形牛の豪華ステーキ肉、米の名品「つ  
や姫」、プレミアムな酒のシリーズ  
「六歌仙 ひととき」、そして好評に  
応えて昨年度より増量予定のりんご。  
ほかにもさまざまなコースが用意さ  
れているので、WEBで確認を。



TOPICS



八幡平国立公園  
海拔1,400m、  
東北最高地の秘湯  
藤七温泉 彩雲荘

湯船の底から直接温泉が湧き出す露天は格別  
夏でも涼風そよぐ十和田八幡平の「絶景の館」

● DATA  
岩手県八幡平市松尾寄木北の又  
TEL.090-1495-0950(衛星電話)  
休業日:なし  
※10月下旬~4月下旬は冬期休業  
料金:1泊2食付き12,030円~  
部屋:26室(本館・別館あり)  
空室状況はWebで確認を  
カレンダーで随時更新中  
彩雲荘  
www.toshichi.com/

海拔1400mという東北随一の  
高所に位置するため、「雲上の秘  
湯」の異名を持つ。夏でも最高気温  
が30度以下と過ごしやすく、涼を  
求めて全国各地から人が集う岩手  
県の名湯だ。  
源泉掛け流しのにごり湯は、5つ  
の混浴と女性専用を含む10の露天  
風呂から楽しめる。特に女性用露天  
風呂からの眺めは絶景で、天気が良  
い早朝には、来光を望みながら、岩  
手山を一望することができる。また、  
秋田県鹿角市に姉妹宿「八幡平大沼  
茶屋湖」が新たにオープンした。ど  
ちらも十和田八幡平国立公園エリ  
アに位置する宿で、特に紅葉シーズ  
ンは人気が高いため、早めに予約を。

TOPICS



株式会社ジープラスメディア  
(フジサンケイグループ)

CareerEngine

マルチリンガルな即戦力を短期間で確保  
各国のハイスペックな人材が集う求人サイト

● DATA  
東京都港区東麻布1-8-1  
東麻布ISビル4階  
TEL.03-5561-7755  
営業時間/9:00~18:00  
土日祝日休  
今すぐ求人広告の  
掲載が可能!  
詳しくはこちらから

約39万人にもものぼる優れたスキ  
ルと経験を備えたバイリンガル/  
マルチリンガルな人材が登録する  
オンライン求人ネットワーク「キャ  
リアエンジン」は即戦力へのアプ  
ローチに最適だ。また、英語での文  
案作成やスケジューリング調整など、サ  
ポートサービスも充実しているた  
め、初めての外国人採用を検討して  
いる企業にもオススメ。  
欧米の在日商工会議所と共催に  
よる交流会や人事関連イベントな  
ども提供しているため、情報収集の  
ために企業登録するだけでもメ  
リットは大きいだろう。詳細は左記  
WEBサイトで。

キャリアエンジン  
検索  
https://careerengine.org/

TOPICS



株式会社丸金

たまごを包む、こころを包む

TSUTSUMI

おめでたい紅白パックと、心温まる風呂敷  
包んだまま届けてくれる葉酸入りの卵セット

● DATA  
3,780円(税込)  
内容/ 産美のたまご6個入×  
2パック、ふるしき×1枚  
多彩な卵を直に購入可能!  
オンラインショップは  
丸金(まるかね)公式サイトから  
www.malucane.co.jp/  
Instagram・Twitter  
#カラダにいいことはじめよう  
東京都練馬区高野台1-12-18  
TEL.03-3904-1105

1日に必要とされる葉酸の50  
%が2個(100g)で摂れる「産美  
のたまご」。オンラインショップで人  
気の商品が、紅白のモウルトパッ  
クで合わせて風呂敷で包んだ特別  
なギフトセットとして登場した。  
日本の「もったいない」「おもてな  
し」人気で世界から注目を浴びる  
風呂敷は、もちろん再利用可能。好  
みてリンクがブルーを選べるので、  
出産のお祝いや友人知人への贈り  
物に最適だ。中の卵は、約60年の歴  
史を持つ「丸金」が、茨城県の平飼  
い農場でこだわりの飼料で育てた  
鶏が産んだもの。温かい心を表現  
できるギフト、ぜひ大切な人へ。

BizLifeStyle Present

●PRESENT

1組2名様



屋上&各部屋のW露天風呂に  
伊豆の旬を集めた創作懐石  
8室限定のプレミアムな隠れ宿

わずか8室というプレ  
ミアムな癒しを味わえる、  
伊豆高原の隠れ宿。屋上  
の貸切露天風呂に加えて  
全室露天風呂付きなので、  
時間を気にせず、海を眺  
めながら湯浴みを満喫で  
きる。旅番組でも取り上げ  
られているので、ご存じの  
方も多いだろう。  
贅を極めた湯とともに  
評判なのが、伊豆ならではの  
旬の食材を多用する懐  
石料理だ。部屋出してい  
ただく皿の数々は一品一品  
とてかく手が込んでおり、  
味付けの軸となる土佐醬  
油は何と料理長の手づく  
りとか。地魚を見事に仕  
上げた創作料理から土鍋  
炊きごはんまで、都心部で  
もなかなかお目にかかれ  
ない味覚を堪能しつつ、特  
別な休日を通して。

● プレゼント  
一泊二食付 無料宿泊券  
有効期限/平成29年9月1日~平成29年12月27日  
※対象外の期間あり  
※宿泊プランはお電話にてお問い合わせ下さい。  
提供/Syuhari ~守破離~ www.izu-syuhari.com/  
静岡県伊東市八幡野1355-17 TEL.0557-53-5590  
交通/【電車】JR伊東線「伊豆高原」駅から徒歩3分(定時送迎あり・予約制)  
料金/1泊2食付21,600円(税込・入湯税別)~ 部屋数/8室

●PRESENT

1組2名様



野口雨情に想いを馳せつつ  
伊香保の温泉街と名湯を楽しむ  
明治元年創業の名宿

数々の童謡で日本人の  
情緒を育んだ野口雨情ゆ  
かりの湯宿。創業は明治元  
年で、当時から引く伊香保  
の名湯「黄金の湯」が自慢  
だ。石を活かしたデザイン  
が上質な雰囲気を感じて  
る大浴場、季節ごとに姿を  
変える山々を眺めながら  
浸かれる露天風呂を、源泉  
かけ流しでたっぷり満喫で  
きる。また、露天風呂付き  
客室も用意されているの  
で、記念日などはこちらが  
おすすめです。  
湯上がりには、旬の食材  
と地元の特産品をふんだ  
んに使う和食会席が待つ  
ている。なお、街の名物の  
石段街から徒歩2~3分  
という便利な立地も魅力  
なので、食事前の散策もお  
すすめ。穏やかな1日を楽  
しもう。

● プレゼント  
一泊二食付 無料宿泊券  
有効期限/平成29年7月1日~12月25日  
※対象外の期間あり  
※平日利用限定  
提供/伊香保温泉 雨情の湯 森秋旅館 www.moriaki-ikaho.co.jp/  
群馬県渋川市伊香保町伊香保60番地 TEL.0279-72-2601  
交通/【電車】JR上越線「渋川」駅よりバスで約25分  
料金/1泊2食付12,000円(税別・入湯税別)~ 部屋数/80室

プレゼント応募方法

下記WEBサイトの応募フォームへ必要事項をご入力の上、ご応募ください。プレゼント当選者の発表は、商品の発送をもって代えさせていただきます。

http://www.biz-s.jp/present/

ビズスタ

検索

応募締切  
7月27日(木)







## ご存じですか? 「かかりつけ薬剤師」という頼もしい味方。

Biz Life Style Pick up >>>

### 「かかりつけ薬剤師」とは



「処方箋がないと相談しにくい」という印象をお持ちの方も、話かけてみると「むしろ相談しやすい」ことが分かるはずだ。



市販薬の相談から在宅医療のサポートまで、守備範囲が非常に広いのが特徴。地域の医療機関と深く連携しており、処方薬を飲み始めた後の様子を処方医にフィードバックするなど、見えないうちでも大活躍してくれる。

意外に知られていない  
薬局薬剤師の本当の姿

薬剤師の仕事は、ただ薬を調剤しているというイメージがあるのでは? 実は処方全体の内容を確認するのも薬剤師の仕事で、さらには服薬の際、注意すべきことの指導を担うなど、皆さんが思う以上に薬剤師の仕事は非常に多忙。静かな場所なので落ち着いて見えるが、薬の専門家たちの現場は、私たちの想像以上に多様な業務を行っているのだ。

「薬を買って受け取る」だけでは、こうした薬剤師や薬局の業務に触れる機会が少ないかもしれない。だが、その分、知れば知るほど心強い存在であることに、きっと驚くはずだ。健康に気づかう人が増えている中、何かと頼りになる薬剤師の力をもっと活用したい...というわけで、いま、薬局を取り巻く環境が変わりつつある。

かかりつけ医と連携し、健康サポートを行う「かかりつけ薬剤師」。公益社団法人日本薬剤師会では、「かかりつけ薬剤師・薬局」を詳しく紹介する特設サイトをオープンしたので、ぜひ下記アドレスからアクセスを。薬のことはもちろん、病気を防ぐための生活習慣に関するアドバイスなど、健康に関する相談にも応じてくれる薬局は、今後、さらに身近な存在となることだろう。

病院や診療所で受け取った処方箋を持参し、調剤された薬をもらう。あるいは、市販薬を買う際、どれを選ぶべきかわからない時に相談する。薬局と言えば、このどちらかで訪れる場所という認識の方が多いのでは? 薬の専門家である薬剤師がいることはご存じだろうが、実はそれだけではない。

また、あまり知られていないが、24時間体制で電話相談を受け付けている薬局もあり、緊急時や夜間・休日など「閉まっているだろう」という時間帯でも対応してくれる。薬の専門家の知識を活かし、薬だけでなく健康に関する相談にも応えてくれる、薬局は気軽に利用することができる場所なのだ。

「薬を買って受け取る」だけでは、こうした薬剤師や薬局の業務に触れる機会が少ないかもしれない。だが、その分、知れば知るほど心強い存在であることに、きっと驚くはずだ。健康に気づかう人が増えている中、何かと頼りになる薬剤師の力をもっと活用したい...というわけで、いま、薬局を取り巻く環境が変わりつつある。

医療機関で処方箋を受け取ったら、その近くの薬局を利用するケースが少なくない。だが、薬剤師は地域の医療機関と連携し、必要に応じて医師への問い合わせや提案を行っている。このことは、

いつでも決まった薬局を継続的に利用すれば、自分の服薬情報を一元管理してもらえるわけだ。

そこで、患者が「かかりつけ薬剤師」を持つという取り組みがスタート。日常的に接する薬剤師を決めておけば、日々の対話次第で家族にも分らない小さな身体の変化に気付いてもらえることにもなるだろう。薬剤師も積極的に、日々の食生活の改善サポートから介護の相談、さらには地域との交流強化に取り組んでいる。たとえば糖尿病に関して正しく理解するための健康教室や、筋力が弱った方への体操教室などを開く薬局もすでに登場しているという。



Biz Life Style Pick up >>> 2分半で「かかりつけ薬剤師」が分かる動画も配信中! まずはWEBサイトで。

日薬 かかりつけ  検索 [www.nichiyaku.or.jp/kakaritsuke/](http://www.nichiyaku.or.jp/kakaritsuke/)



右のURLからアクセスできる  
かかりつけ薬剤師・薬局特設サイトのオリジナルキャラクター、  
薬剤師の妖精「ファーマー」。  
薬や健康のことなら何でも知っている心強い味方。  
かかりつけ薬剤師の特設サイトでは、  
控えめながらナビゲーターを務めている。



公益社団法人  
**日本薬剤師会**  
Japan Pharmaceutical Association

東京都新宿区四谷3-3-1 四谷安田ビル 7F  
[www.nichiyaku.or.jp/](http://www.nichiyaku.or.jp/)