

働く男のライフスタイル情報紙

Biz Life Style

● [ビズスタ 京都・滋賀]

2017 03

『Biz Life Style』は東京、神奈川、関西、
京都・滋賀、広島、仙台、福岡、名古屋にて62.5万部発行
下記URLまでアクセスを。

www.biz-s.jp

広告掲載に関するお問い合わせ・申し込みは
TEL.06-6150-1251 FAX.06-6150-1252
www.dac-group.co.jp/

企画・制作／株式会社デイリー・インフォメーション関西
〒532-0004 大阪市淀川区西宮原2-1-3 SORA新大阪21 15F
© 2017 DAILY ADVERTISING AGENCY CO.,LTD

デザインを追求した美しい家こそ
妥協しない「永く住める造り」。



BUILD WORKs

京都市内などの規制も考慮しつつ
モダンで快適なデザインを設計

家を建てるなら、シンプルだが高級感のある美しいデザインがいい。そんな希望を持つ人は多いだろう。しかし実際に住むとなると、見た目のよさだけでなく、快適さや丈夫さも必要になる。さらに京都、特に市内に建てるとなると、景観保護のためにさまざまな条例があり、今風のデザインにするのが難しい。また間口の狭い敷地も多く、日当たりや風通しも気になるところだ。このような悩みを知り抜いた上で、心地よく、しかも感性の高い家をつくるのが下鴨神社のすぐ横にあるビルド・ワークスである。

同社はこの地に事務所を構えて19年。自社で設計・施工を行い、すべての家を同じ一級建築士が設計する。このため、「デザインと設計が違つ担当者なのでどこか違和感を感じる」ということがない。そのデザインとはまず、外観が特徴的だ。例えば京都の規制の厳しい地域では、瓦屋根にしなければならなかったり、軒庇のきびさしを出さなければいけなかったりという条件を配慮しながら、モダンなファサードを実現する。外観は後タリフォームなどで変えるのが難しい。だから特に入念に検討し、設計するという。また内装でも同様に、窓はなるべく天井ぎりぎりからつける。高い位置からの採光により、窓の上に垂れ壁が出ている場合より、室内がずっと明るく広く感じるのだ。

また手に触れる素材は、なるべくいいものを使う。いい素材は、シンプルな家に高級感を与えるだけでなく、長い年数に耐え、メンテナンスすればいつでも輝きを取り戻す。こうしたメンテナンスのしやすさは、建物全体でも重視。目いっぱい容積を増やすのではなく、手入れしやすい空間をきちんと取るなど、先々のことも考えて設計する。「建てた時が一番いい」状態ではなく、長く愛着を持って暮らせる家を同社は目指す。

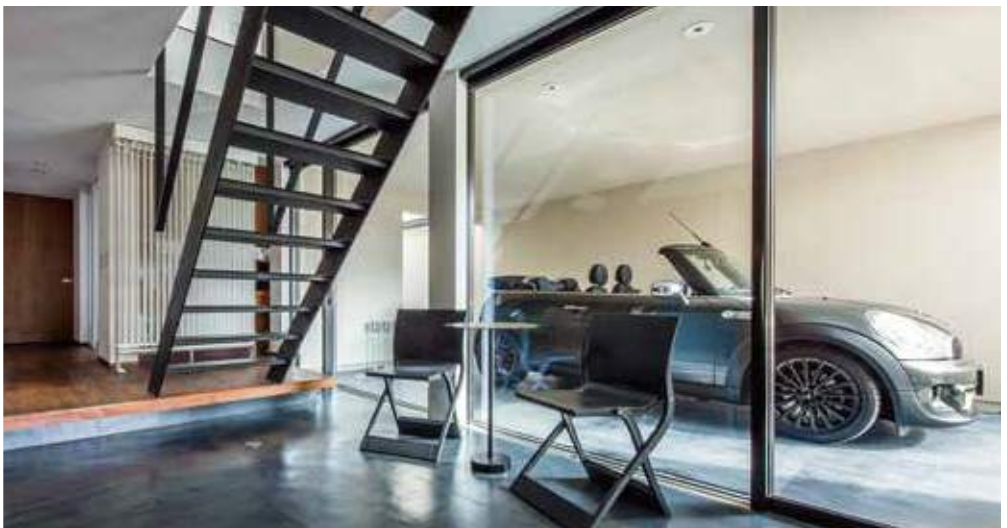


❶「光と影」をデザインした滋賀の家。植栽がライトアップされると、シンプルな外観に深みのある表情が現れる。
❷❸京都の景観に調和する瓦屋根をとり入れながら、スタイリッシュに仕上げた一軒。
1階のビルドインガレージ横の広い玄関には、ガレージを見渡せる大ガラスを使用。

綿密な設計と入念な現場チェックで
理想的な住環境を実現

デザインとともにビルド・ワークスが大切にするのが、室内環境。断熱・気密・換気・日射・通風という基本性能を高めることにより、最小限のエネルギーで家全体の温湿度を快適に保てるという。同社のクライアントは高齢の方も多く、床暖房を希望されるのだが、結局は寒い京都でも床暖房なしで暖かく暮らせているのだとか。これには、施工まで自社で責任を持って請け負うことも関係している。同社では建築現場でも目視や計測機器によって断熱・気密などの数値を確認し、意図した通りの性能が実現できるような細心の注意を払っているのだ。さらに入居者に温湿度計を置かせてもらい、住んでもからも設計と実際に乖離がないか確認。データを取ってその後の設計にも反映している。また、日当たりはCGを使い、どの季節のどの時間にどのような光が入るか、入念にシミュレーション

端正な住まいを陰で支える 計算しつくされた快適と安全。



ン。このため、狭小地や周りを建物に囲まれた敷地でも、明るく心地よい間取りが可能になる。新築については、耐震性とデザインの自由度が高いSE構法を採用。さまざまな震災を倒壊ゼロで耐え抜いた強さながら、吹き抜けや大空間、広い開口部が可能な構法だ。必ずSE構法メーカーの構造設計者が構造計算を行うため、大胆なデザインにも十分対応して建てることできる。

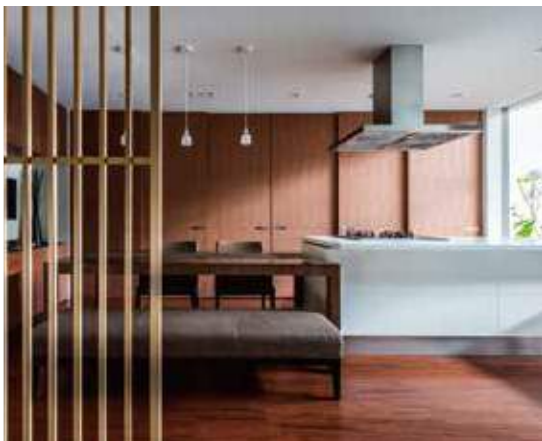
さらに、同社ではさまざまなタイプのリノベーションも行つ。一般的な戸建て、マンションの場合もあれば、店舗だった物件やテナントビルのワンフロアを住居に変える改築もある。そういったリノベーションでも、もちろん断熱などの機能面も見直し、見た目だけでなく快適性も追求。開口部が変えられなくても、壁に鏡を付けたら、間取りを工夫することで明るく広く見せる設計も心掛ける。

新築でもリノベーションでも、打合せは最初から設計士が担当し、希望を丁寧にヒヤリング。こだわりたいところには費用をかけ、そうでないところでバランスをとるなど、予算に合わせた自由なプランを考えてくれる。そして、初プレセンから平面図やCGなどを駆使して設計イメージを具体的に説明。仕上がりが手に取るようにわかるので、家づくりがスムーズだ。デザイン性にも快適性にも、安全性にも妥協したくない人は、ぜひ一度ビルド・ワークスに相談してみてほしい。

強度の高い集成材を独自のSE金物で接合する「SE構法」を採用。非常に耐震性に優れているのに、柱や間仕切壁を最小限にでき、空間の自由度が高い。



❶マンションリノベーションの一例。キッチンの後ろに大きな鏡を配することで、明るさと開放感を実現した。
❷南北に長い敷地のため、いかに家中に光と風を届けるかにこだわった大阪市の一軒。都市部ながら周りの建物や目線を気にせずつるける、快適な邸宅に仕上げた。
❸京都市に建てた二世帯住宅の例。大きな吹き抜けなどの大胆な間取りと表情のある床材などを採用し、洗練された空間が広がる住居に。



BUILD WORKS

株式会社ビルド・ワークス

京都市左京区下鴨西林町28-2
TEL/075-707-2223 FAX/075-707-2224 <http://www.buildworks.co.jp>

ビズスタ
特典

ビズスタイルをご覧になりお問い合わせ頂いた方に雑誌「モダンリビングウェルカムVOL.3を差し上げます。お問い合わせの際に「ビズスタイルを見た」とお伝え下さい。(2017年5月31日まで)

My Favorite Life Style



「世界にひとつ」のスタイルで、
魅力を際立たせるオーダーメイド。



isn't



似合う生地・スタイルを見極める
確かな企画力が納得の一着を生む

最近のカジュアルなデザインも多く、オン・オフ問わず着こなす人が増えたテラードスタイル。しかし「もっと個性が欲しい」、「レディメイドでは完璧なサイズがない」という方もいるだろう。そこでおすすめなのが、オーダーメイドの「イズント京都」だ。店長は、名だたる店でフィッターやモデリストを歴任し、服好きなお客様を満足させてきた平岩さん。気さくな人柄で、初めての来店でも話が弾む。何気ない会話から、技術力・経験・提案力を強みに、お客様の個性や要望を的確に掴むのだ。彼の手掛けるジャケットやパンツは、スマートだが窮屈感がない。ジャケットなら肩幅を狭くし、袖はいせ込みをたっぷり入れるなど独自のパターンがその秘密だ。オーダー法はさまざまで、ハウススタイルオーダーでは基本の4種類から好みのモデルを選ぶ。ビスボークオーダーでは型紙から作成、デザインも自由。オーダーに合った縫製工場や職人を平岩さんが見極め、ハンドメイドも含め予算や希望に応じた縫製で仕上げてくれる。扱う生地も特徴的で、同店は株式会社「S・T」という素材メーカーを親会社に持ち、独自に開発した特殊な生地も手に入るのだ。ウールにエアリーな加工を施したカールカールという素材は、暖かいのに軽い着心地。レディースに使われる明るいピンクのツイード生地は、ジャケットを新鮮な表情に変える。ヨーロッパの有名ブランドだけでなく、こうした生地も使うことで、さらにオリジナリティの高い一着が仕上がる。単に希望通りに仕上げるのではなく、その人に合った提案により新たな魅力を引き出してくれるのが同店だ。

さらに靴のオーダーにも注目。2.5ミリ間隔の細かいサイズ設定で、左右それぞれ大きさを選べ、デザインも好きに注文できる。足元まで自分好みのスタイルで決めたい人は、ぜひ試してほしい。



イズント京都 平岩店長

イズント京都 店内



ビズスタ
特典

8月末日までに「ビズスタを見た」と言って
ご注文をいただくと、消費税をサービスいたします。

イズント京都

京都府京都市中京区油屋町129 メロディーハイム蛸薬師1階 TEL/075-746-3908
営業時間/11:00~19:00 定休日/毎週火曜 第2・4水曜

イズント堂島

大阪府大阪市北区堂島1-6-20 堂島アバンザB1 TEL/06-6485-7558
営業時間/平日・土曜11:00~20:00 日曜・祝日 14:00~19:00 定休日/木曜

イズント西宮

兵庫県西宮市甲子園高潮町3-30 ノボテル甲子園3階 TEL/0798-42-2001
営業時間/11:00~18:00 定休日/日曜・月曜・金曜



- ① 珍しいウールのシアサッカー生地を使ったネイビージャケット。ボタンも珍しい白の水牛を使い、存在感の強い1着。 105,000円
- ② ざっくりした生地感と、フェードしたオレンジの色味が新鮮なダブルブレストッドのジャケット。非常に軽く作っており、カーディガン感覚で着られる。 125,000円
- ③ 黒のパテントレザーを使ったスリッポン。このサンプルではサテンリボンを配してフォーマルにしているが、カーフやスエードに革紐でカジュアルにしても相性がいいモデル。 75,000円
- ④ アノネイ社の濃紺のカーフを使ったサイドエラストックモデル。通称「レイジーマン」。エレガントなフォルムに切り替えや紐をダミーにして遊んだ、着脱も容易な人気のモデル。 105,000円

※価格は全て税抜きです



噛み合わせが不調や病のきっかけに。 予防医学の観点から「入れ歯」を考える。

咬合は身体のバランスや自律神経、 免疫機能にも影響を与える

「噛み合わせ(咬合)と体調は密接な関係にある」と言ったら、驚くだろうか。咬合と身体が一体であることに気づき、よい咬合が健康の基本であるとを提唱するのは、MTC歯科臨床研究科の宮野たかよし代表理事だ。

「フランスの整形外科医が書いた、咬合と身体のバランス関係を指摘した書籍には『脊柱の湾曲は』(ヒトがボール紙を歯でかみ合わせるときに明らかになる咀嚼の平面、あるいは自然に地平線に向かう視線の平面などから構成されている)と書かれています。この咀嚼の平面とは、歯科用語でいう咬合平面。つまり、咬合は背中の曲がり具合など、身体のバランスに重要な役割を果たしているのです」と宮野氏。

また、咬合は神経にも影響を与えるという。それには頸椎が関係している。「頸椎上部の第1頸椎は首を前後に動かす役割があり、第2頸椎は首を回転させる役割があります。また第2頸椎の一部分は第1頸椎の上に突き出ており、ここを歯突起といいます。頭部を支える支点となるこの歯突起は、咬合平面の延長線上

株式会社 大阪歯科センター 歯科技工士
宮野 たかよし

- 1952 大阪市生まれ
- 1973 歯科技工士免許取得
- 1979 日本歯科学院専門学校常勤講師(1990.3まで)
- 1990 株式会社 大阪歯科センター設立
- 1995 ドイツ・W・C(インターナショナル・ウイロニウム・サークル)資格を取得
- 2000 みやの歯科医院設立
- 2003 大阪市生涯学習インストラクターとなる
指導科目「入れ歯と健康」
- 2004 新時代の快適義歯MTコネクター(MTC)を開発
(特許第3626752号)
発明の名称(人工歯複合体の製造方法)
- 2008 MTC歯科臨床研究会 発足
歯科医師を中心にMTCコネクターの普及に
力を注いでいる
- 2010 ヨーロッパVAE法に基づき認可された
Ecole Supérieure Universitaire Adam Smith
(フランス大学院)より理学博士号取得
(フランス教育省の省令L731-1号により認定済)
- 2013 一般社団法人MTC歯科臨床研究会 設立
- 2016 神戸市生涯学習市民講師



に位置しています」。さらに第1頸椎、第2頸椎の中には、自律神経系や免疫系、内分泌系、筋肉、脊髄系という、人間の生命維持に重要な役割を持つ仕組みにかかわっている脳幹の一部、「延髄」が入り込んでいる。「咬合が狂うと、延長線上にある歯突起に影響し、脳幹にも影響します。このため、肩こりや首・背中の痛み、頭痛、めまいをはじめ、さまざまな不定愁訴の原因になるのです。また、咬合は種々の病気にも関連性があると考えています」。

丁寧な診療と相談、アフターケアで 理想的な咬合の入れ歯に

こうした咬合の重要性から、宮野氏は「本当にいい入れ歯」を追求している。一番のこだわりは、歯科医師と歯科技工士が連携して入れ歯づくりを担当することだ。治療段階から技工士が立ち会い、患者の状態を把握するとともに、必要な治療プランを医師と二人三脚で組み立てる。患者の悩みや希望をじっくりと聞き、緻密な計測を行い、一本一本の咬合はもちろん、顔の形や色など審美性も考えて入れ歯をつくっていく。また、入れ歯は完成

すれば終わりではない。新しい入れ歯を入れた当初は、最も口の中がいい状態に変化していく大切な期間。何度か調整に来てもらい、その後も定期点検を丁寧に行うことで本当にその人に合った入れ歯になる。「ちゃんと噛める入れ歯になってから、長年の悩んだった頭痛や肩こりが改善されたという患者さんもたくさんおられます」。

治療を受けるには会員になることが必要だが、会員になると治療費が割引される。「一般社団法人で研究を目的としているため、治療で利益を上げることがメインではありません。ですから、会員になっていただければ治療の費用は抑えることができます」と宮野氏。もしも自分の咬合や入れ歯について何か気になることがあれば、まずは「入れ歯至急相談室」に電話してみよう。治療以外で宮野氏の話を聞きたい方は、無料講座を依頼することもできる。この機会にぜひ一度、咬合のこと、入れ歯のことを真剣に考えてみてはいかがだろうか。

入れ歯至急相談室

電話相談無料

0120-108849 (イレバはシキユウ) 水曜日のみ 12:00~20:00

入れ歯職人歴45年の宮野氏が、入れ歯や咬合のことならどんなことでも答えてくれる。入れ歯が「痛い」「噛めない」「はずれる」「違和感がある」などといった悩みがあるときや、咬合のゆがみなどが気になったら、気軽に相談を。

※上記の時間帯でも公演開催中は電話に出られない場合があります。

株式会社 大阪歯科センター

大阪府大阪市平野区喜連5-10-27 TEL/06-6708-1088 FAX/06-6708-4107

神聖な森と社に調和する
和の美意識を纏った邸宅

今、都市の中心エリアに、これほど見事な森がどれだけ残されているだろう。京都の世界遺産、下鴨神社を抱く「糺の森」に身を置くと、そんな想いに満たされる。京の軌跡を物語る賀茂川と、山麓から流れる高野川。二つの川が合流する三角州に佇む森の広さは、三万六千坪。古代、山背原野の樹林を構成していた樹種が自生し、紀元前三世紀頃の面影をとどめていると言われる。また縄文時代、祭祀が営まれた土器等も多く出土し、糺の森が太古から神聖な場所であったことを意味している。

森の北の奥には、全国各地の鴨社の総本社、下鴨神社が鎮座する。正式名称は賀茂御祖（かもみおや）神社、ご祭神は賀茂建角身命と玉依媛命。賀茂建角身命は古代の京を拓かれた神である。社記「鴨社造宮記」には、紀元前七十年頃、瑞垣の造替を行ったと記述があり、創祀は西暦紀元をはるかに遡るとみられている。

この糺の森の南端。神に仕える人々が住むことを許された場所の意味を真摯に受けとめ、新たな歴史を刻むのが「J・GRAN THE HONOR 下鴨糺の杜」である。静謐な空気を乱すことなく、木々の間にそっと織り込むように建つ3階建ての住棟は、8つの棟で形成。杜家町とのつながりに配慮した日本瓦葺きの和風建築で、60㎡台～140㎡台の間取りが用意されている。

住棟と住棟の間には下鴨神社の本殿へ続く表参道があるが、ここは葵祭の「路頭の儀」において王朝行列が通りゆく道。歴史的な建築の門構えも残され、杜家町の趣が継承されている。この邸宅では、表参道沿いに和風塀を仕つらえ、生垣や砂利敷きと組み合わせることで、道と建物をやわらかに隔てる境界部を演出した。周囲の特別な環境と共存し、歴史とともに息つくレジデンス。ここに住まうことは、この上ない誇りとなるだろう。

世界遺産・下鴨神社の鎮守の森。二千年の歴史に抱かれる邸宅。



航空写真(平成27年5月撮影)



完成予想図

- ①世界遺産エリアの糺の森から連続する「敬樹の棟」
- ②水辺に潤い、庭園を望む「泉庭の棟」
- ③神域の傍らに佇む「御前の棟」
- ④表参道に沿い、深い時を過ごせる「深時の棟」
- ⑤せせらぎを感じる「涼音の棟」
- ⑥糺の森と向かい合う「緑凜の棟」
- ⑦深くつろぎを求めた「寛心の棟」
- ⑧眼前に四季の庭が広がる「景庭の棟」



■「J.GRAN THE HONOR 下鴨糺の杜」物件全体概要●所在地(地番)／京都市左京区下鴨泉川町60番、60番2●交通／京阪本線・鴨東線「出町柳」駅徒歩9分●総戸数／99戸(会員分譲住戸30戸含む)●敷地面積／9,647.68㎡(実測)、9,439㎡(公簿)(A敷地:2,431.70㎡・B敷地:6,915.98㎡・自主管理公園:300㎡)●建ぺい率・容積率／40%・100%●建築面積／3,704.84㎡(A敷地:961.20㎡・B敷地:2,743.64㎡)●延床面積／9,437.90㎡(A敷地:2,376.93㎡・B敷地:7,060.97㎡)●構造・規模／鉄筋コンクリート造3階建●地域・地区／第1種低層住居専用地域・準防火地域・10m高度地区・風致地区第3種地域・下鴨神社周辺特別修景地域・眺望空間保全地域・近景デザイン保全区域・遠景デザイン保全区域●建築確認番号／第H27確認建築京機構市00968号(平成28年1月6日)・第H27確認建築京機構市00969号(平成28年1月6日)・第H28確認建築京機構市00253号(平成28年6月29日)●駐車施設／24台(平面駐車場、内1台は福祉対応用駐車場) [月額使用料:27,000円、29,000円]●自転車置場／99台(内スライド式93台、2段式6台) [月額使用料:100円、200円]●管理形態／区分所有者全員による管理組合の結成後、運営・管理業務はJR西日本住宅サービス株式会社に委託予定●建物竣工予定時期／平成29年4月下旬●入居予定時期／平成29年6月下旬●事業主・売主／JR西日本不動産開発株式会社国土交通大臣(1)第8441号・(一社)不動産協会会員・(公社)首都圏不動産公正取引協議会加盟・(一社)不動産流通経営協会会員 〒660-0808兵庫県尼崎市潮江一丁目1番60号 06-4868-5614●施工株式会社竹中工務店京都支店 ■第2期先着順住戸概要●販売戸数:8戸●間取り:2LDK～3LDK ●専有面積:65.64㎡～128.46㎡●サービス/リネコニ面積:2.55㎡～4.60㎡●テラス面積:7.97㎡～11.17㎡●販売価格:6,780万円～21,500万円●最多価格帯:8,400万円台(2戸)●管理費(月額):44,850円～87,770円●修繕積立金(月額):11,790円～23,070円●修繕積立一時金(引渡時一括):942,900円～1,845,200円●管理準備金(引渡時一括):22,425円～43,885円●申込場所:「J.GRAN THE HONOR 下鴨糺の杜」マンションサロン※お申込の際は、実印と平成27・28年分の収入を証明できる書類、本人確認書類をご持参ください。※ご契約の際は、「糺の森保全会」もしくは「下鴨神社崇敬会」の終身会員になっていただくことが必須となります。※先着順につき、販売済の場合はご了承ください。■定期借地権概要●分譲後の権利形態／建物専有部分は区分所有権、建物共用部分は専有面積割合による所有権の共有、敷地は専有面積割合による借地借家法第22条、定期借地権(地上権)の準共有●存続期間／2067年まで50年※建物の買い取り請求・契約更新及び改築等による期間延長は一切できません。●地代(月額):24,471円～47,890円●敷金(月額):440,478円～862,020円●解体準備金(月額):3,540円～6,920円●解体準備一時金(引渡時一括):471,400円～922,600円●地代は引渡当初の金額であり、将来の改定により金額が変わる場合がございます。●敷金(引渡時一括)/440,478円～562,338円●解体準備金(月額)/3,540円～4,510円●解体準備一時金(引渡時一括)/471,400円～601,900円●備考／借地権の譲渡・転賃可※譲渡に関しては、引渡日より3年を経過するまでは禁止するものとします。ただし、相続等による場合はこの限りではないものとします。●広告作成日／平成29年3月22日●広告有効期限／平成29年4月末日



完成予想図

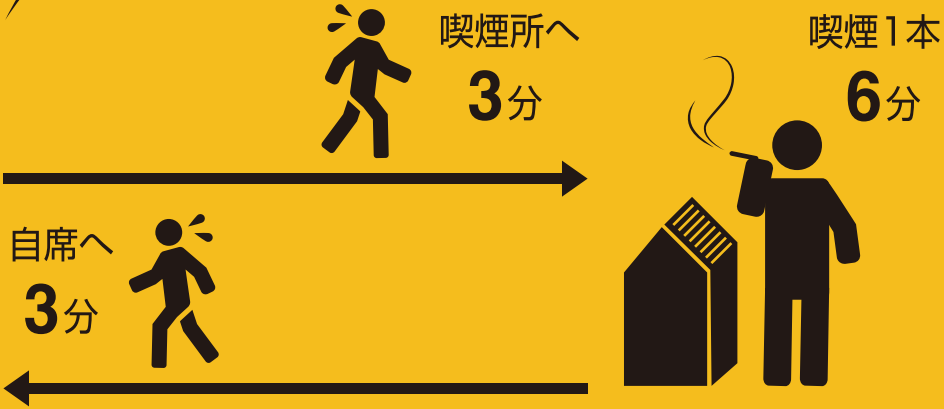
ビズスタ
特典

ビズスタをご覧になり、マンションサロンにご来場いただきアンケートにお答えいただいた方に、ホテルグランヴィア京都などで使える、JR西日本ホテルズギフトチケット(5,000円分)をプレゼントいたします。「ビズスタを見た」とスタッフにお伝えください。(平成29年4月30日まで先着20名様)

※1家族様につき1つとさせていただきます。※未成年の方のみのご来場は対象外とさせていただきます。※数に限りがございます。品切れの場合は御了承下さい。

※掲載の航空写真は、現地付近の眺望写真(平成27年5月撮影)を合成したもので、色調等は実際とは異なります。※掲載の完成予想図は、計画中の設計図書に基づいて描き起こしたもので、外観・色彩等は実際の物とは異なります。また、施工上の都合、行政官庁の指導及び改良などの為変更になる場合がございます。周辺の建物、街路樹、電柱、標識、架線等は省略しています。掲載につきましては、5月～9月装を想定して描いておりますが、必ずしもこの状態にまで育成しているとは限りません。あらかじめご了承ください。

タバコ休憩する社員は、1日1時間サボっている？



タバコ休憩のタイムロス例

1回12分(往復6分 喫煙1本6分) × 5回 = 60分(1時間)

タバコ休憩による年間15億円の損失

喫煙者は血液中のニコチンの減少により、喫煙せずに長時間集中力を維持することが困難だ。集中力が切れるたびに勤務時間中の喫煙、いわゆる「タバコ休憩」が必要となるが、タバコを吸わない社員からの不公平だという声も多く聞かれる。

神奈川新聞が報じた記事によると、2016年3月に開催された横浜市会予算特別委員会別審査で、市職員の喫煙をめぐる議論があった。市職員には約4000人の喫煙者がいるが、その全員が1日35分のタバコ休憩をとった場合、年間19日休んだことになる。示した。金額にすると年間約15億4000万円の損失となる。またタバコ休憩した分を余計に残業したり、医療費が増加することもある。このようなタバコ休憩における損失は、効率化を図り経費削減を行う企業にとって無視できない事実である。

路上喫煙で周辺住民から苦情

また単純に禁煙を強制するだけでは抜本的な解決につながらない例として、大阪府庁のケースが挙げられる。2008年に橋下前知事が大阪府庁舎内を全面禁煙としたが、近辺の公園や路上で喫煙する職員が続出し府民からの苦情が殺到した。

喫煙習慣は嗜好だけでなくニコチン依存が大きな要因のため、禁煙の強制は逆に問題を引き起こす場合もある。なぜ禁煙の必要があるのかしっかりと説明したうえで、禁煙サポートの取り組みを会社として始めることが、社員全員の満足に繋がるのではないだろうか。

社員の禁煙をサポートする方法

すぐに導入可能な禁煙サポート方法として、火を使わず吸い殻や嫌な臭いも残らない「電子タバコ（ベイプ）」を推奨する。電子タバコはリキッドという液体を熱し、発生した水蒸気を喫煙して楽しむ器具である。リキッドの原料は食品添加物で、ニコチンやタールなどの有害物質を含まないとされている。副流煙もないためタバコを吸わない社員にも比較的迷惑をかけず、文字通り「煙たがられる」ことが少ない。

つい喫煙してしまう原因として、ニコチン依存以外に口唇欲求による習慣も大きい。電子タバコに限り社内での喫煙を許可することで口唇欲求が満たされ、タバコ休憩の回数が減り、会社全体の業務効率アップが望めるだろう。

安心・安全・高品質にこだわる電子タバコ専門店「ベイプオンライン」では人気の電子タバコ本体ほか日本製リキッドも数多く取り揃えている。社員の禁煙サポート導入を検討する企業はぜひ一度相談していただきたい。

TOKYO MXのTV番組「バラいろダンディ」で紹介された電子タバコ MALLE(マル)

(2017年1月30日放送)

御社の禁煙をサポートします！



タバコ休憩を減らしましょう！

タバコサイズの電子タバコ

タバコサイズなので喫煙者にとって違和感なく使用でき、スムーズに移行しやすい。専用ケースもスマートフォンサイズで持ち運びに便利。



社員のタバコ休憩にお悩みの企業さまへ

下記のベイプオンラインWebサイト上部メニュー「お問い合わせ」よりお気軽にご相談ください！

電子タバコ専門店 ベイプオンライン



VAPE ONLINE

ベイプオンライン

<http://vape-online.jp>

検索



My Favorite Life Style

東急リゾートサービス

選べる会員権入会制度に「新分割型」が登場

■初期費用／186.4万円(消費税込)
[内訳/入会金:86.4万円 入会預り金:100万円]

■残額預り金／300万円(支払い猶予期間10年)

※入会預り金400万円の内300万円のお支払いを10年間猶予いたします。※一般譲渡は残額預り金をお支払い後に可能となります。※退会の場合、入会預り金の一部30万円を違約金として徴収させていただきます。

視察料金(キャディー付) 平日…10,460円
土日祝…13,460円

東急不動産ホールディングスグループ会員優待制度

ゴルフ場／会員様ご本人は、東急不動産ホールディングスグループゴルフ場の特別優待チケットを発行いたします。

リゾートホテル／全国15箇所のリゾートホテルにご優待料金にてご宿泊いただけます。



京都の奥座敷にたたずむ、印象深き18ホールズ。

会員になりやすい新制度に注目！
便利な最新型ナビも導入

1977年に開場し、今年40周年という節目を迎える「関西カントリークラブ」。京都と大阪の府境に位置し、アクセスが非常に便利なことでも有名なゴルフ場だ。千里中央から車でたった約30分。京都縦貫道が名神高速道路につながったこともあり、京都からのアクセスもさらに便利になった。渋滞もほとんどない道のりでスムーズに行けるのがうれしい。

同クラブで今年2月から導入されたのが、最新型のGPSカートナビ。タッチパネル式の大画面にコースレイアウトが表示され、タッチするだけでグリーンまでの距離が測れ、攻略法のアドバイスも確認できる。スコア入力も簡単にでき、順位をリアルタイムに表示。コンペがさらに盛り上がることで請け合いだ。こうした便利な機能を取り入れつつ、開場当初からのキャディ付き・会員中心の運営というスタイルは変わらない。キャディを含め、スタッフのもてなしがあたたかく、心地よい雰囲気の中でプレーできる。

丘陵地に広がるフラットなコースでは、ニコイベントを採用した9.95フィートの高速グリーンが体験できるのも楽しみのひとつ。春には満開の桜が、夏はクラブマークでもある桔梗が咲き誇り、秋には鮮やかに色づく紅葉など、コースを彩る四季折々の花や木々の美しさに思わずプレーの手が止まる。標高300〜400mに位置するため、これからの季節、爽やかにプレーできるのがいい。ラウンド後は汗を流し、歴史あるゴルフ場ならではの落ち着いた雰囲気が漂うクラブハウスのレストランやラウンジでゆったり過ごすのもいいだろう。

また、会員になるなら「新分割型」の利用がおすすだ。入会預り金の大部分に支払い猶予が付くため、初期費用がかなり抑えられる。その他に、東急不動産ホールディングスグループ会員の優待制度も。詳しくは問い合わせしてみよう。



関西カントリークラブ

関西カントリークラブ
京都府亀岡市西別院町柚原東深谷9 TEL/0771-27-2131 FAX/0771-27-2135

My Favorite Life Style

TOPICS

広々としたNewオフィスで
お客様の夢を紡ぐ。



株式会社 WHALE HOUSE
兵庫県神戸市中央区磯辺通3-2-17 ワールド三宮ビル3階
TEL/078-242-2777 FAX/078-242-2778
お問い合わせ…info@whalehouse.co.jp
ホームページ…https://www.whalehouse.co.jp

あなたはもしかして、迷っていませんか？「夢の詰まった、唯一無二のわが家」を建てたいのに、思いが伝わらなくてモヤモヤしたり、情報が多すぎて、何を信じていいのかわからなかったり。お客様にはもっとゆとりと自分らしい家づくりをしていただきたい。クジラのように海のように、太らかな存在でありたい。そんな大きな夢を抱く会社「WHALE HOUSE」。夢のある我が家のために1度相談してみてはいかがだろう。

PRESENT

伝統成分にこだわった健康・美容ドリンク
ポリフェくん30本セットを10名様に



高麗人參:500mg、
ビタミンB1:10mgを
はじめ、ローヤルゼ
リー、ハトムギ、ル
テイン、テアニンなど
13成分を高配合。

1本50mL
清涼飲料水

健美製薬
大阪府大阪市西淀川区歌島1-17-8-201 Webサイトから
お問い合わせ/090-4274-2014 オンラインショップも利用可能
(9:00〜17:30土日祝休) http://kenbiseiyaku.com

プレゼント応募方法

ハガキに、1.希望商品名、2.住所・氏名・年齢・性別・職業・電話番号、3.今興味のあること(もの)、4.本紙へのご意見・感想を明記の上、下記までご応募ください。〒532-0004大阪府大阪市淀川区西宮原2-1-3 SORA新大阪21 15階
株式会社デイリー・インフォメーション関西「ビズスタ編集部」宛
□応募締切:4月7日(金) 消印有効 プレゼント当選者の発表は、商品の発送をもって代えさせていただきます。

<個人情報取り扱いについて>ご回答いただいた内容は、プレゼント発送及び個人を特定できない統計資料の作成などに利用させていただきます。ご住所などの個人情報データは個人情報保護法上、第三者に引き渡すことはございません。

My Favorite Life Style

高品質の今治タオルを新居やお祝いに。
ウェア類も豊富に揃う専門店。



確かな品質、やわらかさ、吸水性の良さで人気の今治タオル。その認定基準は厳しく、選び抜かれたものだけがブランドマークを許される。「今治浴巾 京都店」はそんな今治認定ブランドの製品を扱う専門店だ。ここが珍しいのは、タオル類だけでなく、さまざまなアイテムもすべて今治ブランドで揃う点。例えば、最高級ランクのオーガニック糸を100%使ったベビーグッズは出産祝いにおすすめ。おしゃれなバジャマやスリッパ、バスローブは引越祝いや結婚祝いにぴったりだ。もちろんタオル類も高品質な上、ハイセンスなデザインで、自宅用はもちろん贈りものにも喜ばれる。これらの品はオンラインでも買えるが、品質はやはり触って確かめたいところ。同店は寺町通の便利な場所にあるので、買い物がてら立ち寄り、その風合いを体感してほしい。

今治浴巾 京都店
京都府京都市中京区寺町通三条下ル永楽町230-1
TEL/075-231-6775
営業時間/11:00〜19:00



家づくりは
One Chance !素材を見極める目も別格
自社施工で高性能設備も低価格に

家は「一生に一度の買い物」。絶対に失敗したくない気持ちは誰しも強いだろう。それなら「現役大工で」「一級建築士の社長がいる会社」に任せてはどうか。KEIJIは、大工として現場に立つ小杉さんが経営する建築事務所。設計スタッフも全員一級建築士で、打合せから現場監理、アフターメンテナンスまで一人の担当者が行う。なおかつ社長が大工の目で現場をチェックするから、施工に携わる人たちの気が引き締まる。

また現場を肌で知っているからこそその強みもある。例えば、真夏に断熱工事をしていけば、熱を遮る性能の高さが体感としてわかるという。施工業者とのつながりが密なので、新素材や新設備の情報も早い。アフターメンテナンスでお客様の声を聞けば、住んだ後の効果もわかり、次の設計に反映できる。だからどこよりも自信を持って提案できるのだ。

同社が採用する断熱材は、新聞紙が主原料のエコ素材で、吸放湿性も高いセルローズファイバー。太陽光発電も社長が選び抜いたもの。高性能の商品でも自社施工のため費用を抑えられる。こうした設備を整え、同社はネット・ゼロ・エネルギー・ハウスⅡ消費エネルギーより創るエネルギーが多い住まいを目指す。国に認定されれば補助金も下りるといふ。耐

現役大工ならではの提案力と説得力。
デザインも機能も納得の住まいを。

現場に立つ大工である社長の目利きが光る、満足度の高い家。

震性能では、何よりバランスを考える。必ず構造計算を行い、特定の箇所に力が集中するのを防ぐ。また制振装置に選んだのは、車のサスペンション機能を活かしたダンパー。小さな揺れからエネルギーを吸収し、繰り返しの作動でも性能が低下しない。

もちろん、デザイン面でもさまざまな希望を実現。特に好評なのが造作家員だ。例えばテレビボードはスペースにぴったり合わせて設計、コンセントも埋め込んですっきり仕上げる。手設計造りつけなら地震で倒れる心配もない。手持ちの家具と似合うデザインにしたり、雑誌の切り抜きでイメージを伝えることも可能だ。こうして隅々まで希望を取り入れた家は満足度が高い。そのせいか、家を建てた方はほとんどが見学会に協力してくれるとか。見せなくなる自慢の家が、KEIJIなら叶う。

KEIJIでは、ZEH(ネット・ゼロ・エネルギー・ハウス)の建築に力を入れ、光熱費を抑えた住まいを設計。また、採用している制振装置のevoltzは、ドイツ・ビルシュタイン社が開発した自動車のショックアブソーバーの技術がベースになっている。ゴムの制振装置とは違い「遊び」がないため、小さな揺れから吸収。劣化もほとんどなく、人命が守られるのはもちろん、建物の損傷も防ぐ。



①無駄を省いたシンプルな設計を提案した一軒。2階は軒天と天井に同じ素材を使用し、空間の広がり表現。
②センスのよいデザインと使い勝手のよい家事動線を両立した、京都市右京区の家。外観は、白い壁にレッドシダーの軒天でアクセントを付けた。



有限会社 KEIJI 一級建築士事務所

京都府京都市伏見区醍醐新町裏町24-4
TEL/075-575-1510 FAX/075-575-1511 info@keiji-go.jp http://keiji-go.jp