

働く男のライフスタイル情報紙

Biz Life Style

[ビズスタ神奈川]

NO.60
2017 03

ビズスタ NO.61 は2017年5月26日(金)発行

『BizLifeStyle』は東京、神奈川、名古屋、関西、京都・滋賀、仙台、福岡、広島にて62万部発行
下記URLまでアクセスを。

www.biz-s.jp

広告掲載に関するお問い合わせ・申し込みは
TEL.03-6854-7001 FAX.03-6854-7005

企画・制作 / 株式会社デイリースポーツ案内広告社
〒110-0015 東京都台東区東上野4-8-1 TIXTOWER UENO 14F
© 2017 DAILY ADVERTISING AGENCY CO.,LTD



外観完成予想CG

横浜市青葉区に、桜景を纏う邸宅 「ファインレジデンス市ヶ尾ディアスタ」誕生。



市ヶ尾第三公園



市が尾町公園



鶴見川

厳選を重ねた末に辿り着く「住んでみたい街」とは。

データが物語る「住みやすさ」

住まう、働く、遊ぶ、憩う。すべての要素が高水準にある我が国が神奈川県内で特に人気の高い自治体と言え、県内に住んでいなくても想像が付くだろう。では、その横浜市で最も住みよい区は、果たしてどこだろうか？ この質問には、横浜市民でなければ答えられないかもしれない。

横浜市は18の区で構成されているが、もちろん好みもあるので、ここではデータに話っていたらどう。公園の数(2300か所)、街路樹の本数(1万5409本)、そして市街地の区画整理面積(527.4キロメートル)のすべてで市内で第1位を占め、その豊かな街並みが子育て世代の共感を集めるのが市内ナンパワンの年少人口(15歳未満)を形成する区。それは、青葉区だ。

市内、県内のみならず、関東全域を対象とした「住みたい街ランキング」でも上位の常連で、東急田園都市線というこれまた人気の沿線に位置する青葉区。区政の中枢である区役所が置かれた市ヶ尾町は、何と6〜7世紀ごろの横穴古墳群も見つかるなど、早くから栄えていたようだ。戦国時代の「小田原衆所領役帳」には「市郷(いちごう)」と呼ばれたことがうかがえる記録も残っている*1が、「郷」は「さと」とも読み、令制で郡の下におかれた行政区を示すことだ。

県から市、区へと範囲を狭めると有力候補として浮上する市ヶ尾町に、まもなく新たなライフステージが誕生する。そこで今回は、この注目の最新物件について紹介しよう。物件探しを進めている方は、お見逃しなく。

※出典 / 横浜市青葉区発行「なるほどあおば」(2015年版) ※1: 出典 / 世界大百科事典 第2版 ※掲載の環境写真は平成28年9月に撮影したものです。

東急田園都市線「市が尾」駅徒歩2分のロケーションに、注目のレジデンスが誕生！ 詳しくは中面で！

My Favorite Life Style



外観完成予想CG



Hタイプ(4階)眺望イメージCG



ラウンジ完成予想CG

東急田園都市線「市が尾」駅徒歩2分、公園を目の前に暮らす。



リビングダイニングルーム

Biz Life Style Pick up >>>

駅前の賑わいと豊かな緑、一居両得のロケーション!



立地概念イラスト



「渋谷駅へ直通26分*1、「横浜」駅へ27分*2。人気の東急田園都市線でもアクセスと住環境の両面で子育て世代を中心に注目を浴びる「市が尾」駅。昨年には駅ビルの複合施設「エトモ市が尾」のオープンで話題を集めたが、同施設から徒歩2分(約120m)という立地に、来春、新たなライフステージが誕生する。

「ファインレジデンス市ヶ尾ディアスタ」は、全59邸を擁する7階建てのレジデンス。何よりもチェックしたいのはそのロケーションで、「成城石井」徒歩1分(約40m)や「東急ストア」徒歩2分(約160m)をはじめ各種商業施設がすぐ身近という便利さ。また、駅を中心に東西に商店街が延びており、洒落たカフェや雑貨店、レストランなども充実。気ままに快適な毎日を満喫できそうだ。

こうした商業施設が「すぐ近く」にある物件は、喧騒などが気になっってしまう...という方は、現地周辺を歩いてみることをおすすめしたい。駅から徒歩2分であることを忘れてしまうほど、周囲には緑が多い

のだ。すぐ目の前には桜の名所として有名な市ヶ尾第三公園(徒歩1分約10m)が広がり、市ヶ尾町公園(徒歩8分約600m)や市ヶ尾鶴時公園(徒歩10分約760m)など、周囲には多数の公園が点在。もう少し足を伸ばせば、鶴見川や市ヶ尾遺跡公園、寺家ふるさと村など、歴史を感じられるスポットも。また、徒歩5分圏内に保育園が4園もあるなど、多くの人々が抱く「青葉区市ヶ尾町」の印象そのままの「暮らしやすさ」の光景には、きつと納得することだろう。

また、建物のデザインも凝っており、エントランスホールの高い天井や外壁のボータータイルなどが、上質な邸宅感を強調。間取りは3LDKが中心で、複数のウォークインクローゼットを持つプランも多数。南東側にはテラス付き住戸が、北西側にはパークビューがそれぞれ楽しめる住戸など、見どころも満載だ。

入居開始は来春3月を予定しており、うまくなれば桜とともに新生活の始まりを満喫できる注目物件。まずはモデルルーム見学を急ごう。

■ファインレジデンス市ヶ尾ディアスタ 全体概要 ●所在地/神奈川県横浜市青葉区市ヶ尾町1155番4(地番) ●交通/東急田園都市線「市が尾」駅徒歩2分 ●総戸数/59戸 ●敷地面積/1,363.38㎡ ●建築面積/860.21㎡ ●延床面積/4,910.86㎡ ●構造・規模/鉄筋コンクリート造、地上7階建 ●用途地域/近隣商業地域 ●建築確認番号/第BVJ-T16-10-0565号(平成28年8月31日付) ●駐車場/19台(機械式19台、月額使用料:13,000円~16,000円) ●ミニバイク置場/2台(月額使用料1,000円) ●自転車置場/96台(スライド式11台、2段ラック下部スライド式85台) ●月額使用料:100円~300円 ●分譲後の権利形態/敷地及び建物共用部分は専有面積割合による所有権の共有、建物専有部分は区分所有権 ●管理形態/区分所有者全員により管理組合を結成し、管理会社に委託 ●建物竣工時期/平成30年2月上旬予定 ●入居開始時期/平成30年3月下旬予定 ●設計/株式会社IAO竹田設計 ●施工/株式会社吉原組 ●管理会社/京阪カインド株式会社 ●売主/京阪電鉄不動産株式会社 国土交通大臣(4)第6056号(一社)不動産協会会員(一社)大阪府宅地建物取引業協会会員(一社)不動産流通経営協会加盟(公社)近畿地区不動産公正取引協議会加盟 大阪府大阪市中央区大手前1丁目7番31号、菱重プロパティーズ株式会社 国土交通大臣(1)第9056号(一社)不動産協会会員(一社)不動産流通経営協会会員(公社)首都圏不動産公正取引協議会加盟 東京都港区芝5丁目34番6号 ●販売提携(代理)/三井不動産レジデンシャル株式会社 国土交通大臣(4)第6056号(一社)不動産協会会員(一社)不動産流通経営協会会員(公社)首都圏不動産公正取引協議会加盟 東京都中央区銀座六丁目17番1号 ●先着順販売概要 ●販売戸数/9戸 ●販売価格/4,888万円~6,998万円 ●間取り/2LDK~3LDK ●専有面積/56.58㎡~76.55㎡ ●バルコニー面積/5.41㎡~10.44㎡ ●サービスバルコニー面積/3.00㎡~3.90㎡ ●テラス面積/10.33㎡ ●管理費(月額)/10,750円~14,540円 ●修繕積立金(月額)/6,220円~8,420円 ●インターネット利用料(月額)/1,998円 ●管理準備金(引渡時一括)/16,970円~22,970円 ●修繕積立一時金(引渡時一括)/453,000円~612,000円 ●広告有効期限/平成29年4月末日 ※先着順販売の為、販売済み場合があります。予めご了承ください。 ●掲載の外観完成予想CGは計画段階の図面に基に描き起こしたもので、現地周辺写真(平成28年9月撮影)と合成したもので、実際とは多少異なります。形状の細部および設備機器等については一部省略しております。 ●掲載内の樹木等はある程度生育した後にイメージして描いたものです。また、葉や花の色合い、樹形等はイメージであり実際とは異なります。 ●掲載計画は変更される場合がありますので、あらかじめご了承ください。 ●周辺の建物、電柱・架線等は一部簡略化、及び、省略して表現しております。 ●掲載の写真はモデルルームGタイプを撮影(平成29年1月)したものでオプションが含まれます。家具・調度品類他オプション仕様は販売価格には含まれません。また、実際とは異なる場合があります。設備・仕様はタイプにより異なります。 ●掲載の立地概念イラストは本物件のポジションをご理解いただくために描き起こしたもので、地形・距離・建物の大きさ・位置等実際とは異なります。 ●道路・建物等は省略・簡略化しております。 ●掲載所要時間は日中平常時の目安で、時間帯・交通事情により多少異なります。 ●乗換え、待ち時間等は含まれません。 ●1:「鶴沼」駅より東急田園都市線急行に乗り換え、通勤時=36分:東急田園都市線利用、「鶴沼」駅より東急田園都市線急行に乗り換え、「溝の口」駅より東急大井町線急行に乗り換え、「二子玉川」駅より東急田園都市線に乗り換え ※2:東急田園都市線利用、「長津田」駅よりJR横浜線快速に乗り換え、「菊名」駅より東急東横線特急に乗り換え。通勤時=33分:東急田園都市線利用、「長津田」駅よりJR横浜線に乗り換え、「菊名」駅より東急東横線通勤特急に乗り換え または、東急田園都市線利用、「あざみ野」駅より横浜市営地下鉄ブルーラインに乗り換え(同分)

モデルルーム公開中

ファインレジデンス市ヶ尾ディアスタ ゲストサロン
0120-669-321
営業時間/10:00~18:00 火・水曜日(祝日を除く)

ファインレジデンス市ヶ尾 検索
http://fr-ichigao.com/

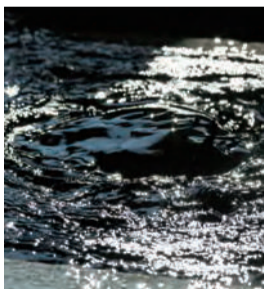
「水の都」岐阜県大垣市、 モノづくりの物語。



日本伝統の技術を護るどころか、
繊維産業の常識である分業すらよしとしない「本物の職人」の技。
何と糸、織り、染色加工の全ての工程を自社で完結する生地を使ったスーツを
ソファに座ったまま注文できる新しいオーダーシステムが登場。



LaFabricの「水の都スーツ」を手がけるのは、岐阜県大垣市の「三甲テキスタイル」大垣工場の山内和義氏。無料動画サイト「Vimeo」上で公開されている映像では、工場内の様子とともに同氏の肉声も配信されている。他の伝統工芸系の技術と同様に「後継者不足」の問題にも触れられているので、心して観たい。
<https://vimeo.com/195421799>



大垣工場では、一般的な工場で用いられる工業用水を一切使わず、木曾三川からもたらされる地下水を100%使用。しかも、分業体制という繊維産業の常識に抗い、今も糸づくりから仕上げまで全工程を自社内で完結してまで、品質にこだわり尽くすというから凄い。「こんな工場があるのか」と感動せずにはいられない…。

IT全盛の現代。ショッピングにしても、コラボレーションにしても、互いの顔を見ることなく目的を遂げられるようになった。その反動からか、産地直送の食品が人気を集めるなど、「生産者の顔を知りたい」というニーズも高まっている。最近では木製家具や食器類などでも見かけるようになってきた。

では、着る物はどうかだろうか。私たちの身を包んでいるその服が、どこで、誰に、どのように作られたのかを知る機会は少ない。オーダースーツならば、店を訪ねれば縫いを担当してくれた職人が分かるかもしれないが、「生地を織り上げたのは、その糸を作ったのは誰か」となると、もうお手上げだ。

日本では希少な「貫生産」

だが、最近では、そうした情報を開示するブランドも出てきた。カスタムオーダーのスーツやシャツを手がける「ラファブリック」の「水の都

スーツ」は、百年の歴史を持つ岐阜県の「三甲テキスタイル」大垣工場の技術を採用している。奥美濃、揖斐川水系の天然地下水が湧く大垣市は、「古くから「水の都」と呼ばれてきた街。水温変化が小さい地下水と、毛織物の産地である尾州に近い立地から、毛織物の製造技術が発展してきた土地だ。

同工場は、紡績や織、そして染色加工までの全工程の「貫生産」を可能としている。生地が織り上がるまでを「社単独で行う工場」というのは、日本国内で見ても非常に珍しいという。ラファブリックでは、製造者に直接話を聞く3分ほどの「ミッドコミュニケーション」動画を配信している。でも、まずはご覧いただくことが早いだろう。日本の地方企業には、まだまだ優れた技術が息づいていることを実感できるはずだ。

熟練職人の技を自宅で注文

さて、「安心の日本製」どこ

ろか、その高みにあるとすら言える技術者のノウハウを、オンラインで購入できるサービスを整えたのが、前述のラファブリックだ。同ブランドは、一度店舗で採寸を完了すれば、その後は登録データから気軽に注文できる仕組みを整えている。生地やデザインのバリエーションを追加発注する際は、もう足を運ぶ必要がないわけだ。

商品は、当然「水の都」のクオリティ。工場との直取引なので、動画に映っているあの歴史の薫りに満ちた工場でも、まさに「熟練の職人が造ってくれたスーツやシャツを、自宅のソファに座ったまま注文できるのだ。手触り、着心地はもちろん、単なるオーダーとは有り難みからして違うのだが、それはIT時代だからこそその出会いとも言える。

同店は、各地にストアを持つほか、5月21日までの期間限定でみなとみらいにも出店中。日本のモノづくりの真髄に触れるために、まずは採寸に出かけてみたい。

Biz Life Style Pick up

一度採寸してしまえば、次回からはネットで注文。新しいスタイルのオーダースーツを体験できる期間限定ストア。

LaFabric POPUP STORE クイーンズイースト

神奈川県横浜市西区みなとみらい2-3-2
クイーンズイースト 1階
みなとみらい線「みなとみらい」駅直結、
JR線「桜木町」駅より徒歩8分
TEL.045-482-6352
営業時間/11:00~20:00
<https://lafabric.jp>

商品の詳細は
コチラから



ラファブリック

検索



ビズスタ特典

LaFabric POPUP STORE クイーンズイーストご来店の際に「ビズスタを見た」とお伝えいただくと、先着50名様にLaFabricオリジナル播州織ハンカチをプレゼント。





●Bizスタ注目 公益社の7つのポイント

生前の故人の希望をくみとり、遺族の想いに寄り添うにはそれ相応の組織やノウハウ、経験が必要となる。公益社が「選ばれる」理由は、主に以下の7点。確かに、いざという時に慌てないための安心につながるものばかりだ。

- ① 事前の相談から葬儀後までトータルサポート
- ② 宗教や規模を問わずさまざまな葬儀スタイルに対応
- ③ 総額・内訳ともに明瞭な事前見積りの提示
- ④ もしもの時に安心な24時間・365日対応
- ⑤ 葬祭ディレクター(※)が243名在籍(2016年11月現在)
※厚生労働省認定・葬祭ディレクター技能審査制度 合格者
- ⑥ 実績多数 年間10,000件以上の葬儀を施行
- ⑦ 東証1部上場企業グループの健全性と安心感

言葉にできない想いまで、しっかり読み取る力。



「まだ元気なのに、縁起でもない」という意識も、今は昔。頼る人が少ない現代社会では、事前に把握しておくことが重要だ。

突然の「もしも」に対応する際に、事前の準備が重要であることは、ビジネスの世界で嫌というほど痛感している。では、日常生活においてはどうかだろうか。たとえば、年老いた両親に起こり得る「もしも」に対し、私たちは真摯に向き合っていると言えるだろうか。いざという時に慌てずスムーズに行動する自信はあるだろうか。

核家族が当然となった今の時代、親類や近所との付き合いも薄まったせい、冠婚葬祭の基本的な知識を教わる機会が激減した。中でも葬儀については、全体の流れどころか、いつ、誰に、何を頼めばいいのかも曖昧だったりする。「その時」は、業者に連絡してから考えればいい……と高を括っていると、後で悔やむこともあるという。なぜなら、現代の葬儀はライフスタイルと同様に多様化しているからだ。多くのことを考え、決めていく必要がある。

まず、宗教や宗派、生前の嗜好や習慣、地域特性などについて考慮することは基礎中の基礎。場合によっては、喪主の社会的な立場も考える必要もあるだろう。また、最近では「葬儀」そのものに対する意識も人それぞれとなりつつある。たとえば、最近よく耳にする「家族葬」だが、実はこちらも特に決まった定義があるわけではない。家族と親戚だけで行いたいという場合から、友人を集めて厳かという場合まで、スタイルは実にさまざま。そ



たくさんの花々に囲まれ、近しい人々と寄り添ってお別れしたい…そんな願いを叶えてくれる独自の家族葬空間「ヴェール」。

して、そのどれもが「正しい」のだ。故人や遺族の希望を十分に叶えられるか。混乱せずに執り行うことができるか。葬儀会社に頼らざるを得ないのが現実なので、安心して任せられる企業を選ぶことが何よりも重要となる。そこで紹介したいのが、創業から80年を経て今や年間1万件を超える葬儀をサポートしている老舗「公益社」だ。

とにかくきめ細やかに寄り添ってくれるのが特徴で、たとえば事前相談では安置先の確認から親族参列者数の予測に基づいた式場の選定など、喪主を先導する形で整理してくれる。費用規模や内訳もきちんと開示してくれるので、疑問や不安を予め解消できる点が大きなポイント。しかも、事前相談は無料で受け付けてくれる点もありがたい。そのほか、葬儀後に必要になる位牌や仏壇の手配、霊園選定、相続問題、さらには遺族が抱えるさまざまな心配事など、あらゆる話題をワンストップで相談できるので、なんとも心強い限りだ。

時は遷り、葬儀への意識も大きく変化した。が、残された家族の「心を込めて故人を見送りたい」という気持ちは変わらないものだ。永く人を慰め、励ましてきた同社のサービスは、「心情を深く理解すること」が焦点。どうしていいかわからないという不安もしっかり受け止めてくれるので、慌てる前にまずは相談してみよう。

故人と遺族の絆を見守り続けて80年以上。あらゆる宗派、規模に対応できる自社会館も多数。



セレモニーホール 公益社会館



公益社会館 たまプレーザ
東急田園都市線「たまプレーザ駅」北口徒歩5分



公益社 日吉会館
東急東横線・目黒線・横浜市営地下鉄グリーンライン「日吉駅」東口徒歩8分

公益社 用賀会館
東急田園都市線「用賀駅」南口徒歩8分

公益社 明大前会館
京王線・京王井の頭線「明大前駅」徒歩5分

公益社 喜多見会館
小田急線「喜多見駅」南口徒歩7分

公益社 雪谷会館
東急池上線「雪が谷大塚駅」徒歩1分(駅隣接)

公益社 高円寺会館
JR中央線・総武線「高円寺駅」北口徒歩2分

公益社 仙川会館
京王線「仙川駅」徒歩2分

公益社 田園調布会館
東急東横線・目黒線「田園調布駅」東口徒歩8分

公益社 高輪会館
都営浅草線・京急本線「泉岳寺駅」徒歩3分

公益社 営業所

鶴見営業所
JR京浜東北線「鶴見駅」西口徒歩5分

Bizスタ特典

公益社「はじめての終活セット」プレゼント



先着50名様

※「Bizスタを見た」とお伝えください

My Favorite Life Style

PREIS

プレシス 横濱紅葉坂



外観 完成予想CG

※掲載の完成予想CGは図面を基に描き起こしたもので、実際とは異なります。周辺建物、施設等は省略しております。また、植栽の樹種、大きさについては未確定となっており、竣工時には完成予想CG程度には成長していません。予めご了承ください。

「横浜」駅直通3分^{※1} JR京浜東北線・根岸線
「品川」駅19分^{※2} 「桜木町」駅徒歩6分、伝統の紅葉坂に住もう。



エントランスホール&オーナーズラウンジ 完成予想CG



Living Dining

東京都内への通勤・通学を支える京浜東北線。根岸線に乗り入れ、大船から埼玉県の大宮へとつながる路線だが、横浜圏から離れずに始発電車に乗れるのが「桜木町」駅だ。横浜へ直通3分^{※1}、品川へ19分^{※2}、渋谷へ27分^{※3}、東京駅も28分^{※4}と都心部への良好なアクセスを誇ることから、物件を探す都民からも人気が高い。

その「JR」桜木町駅に徒歩6分、地下鉄「桜木町」駅には徒歩5分。3駅6路線を利用可能で、地域のシンボル「横浜ランドマークタワー」へも徒歩7分(約550m)という立地に、新たな物件が誕生する。プレシス横濱紅葉坂は、横浜開港に伴う開国後、最初に国費を迎えた由緒ある丘の手、宮崎町紅葉坂を舞台としたプレミアムレジデンス。かつては豪商たちが屋敷を構えたというベイサイドの煌めく夜景を見わたす丘の上に建つ、全51邸の最新物件だ。

神奈川県立音楽堂(約200m)、県立図書館(約210m)がともに徒歩3分という文教の薫りも漂う住環境のもと、最新のレジデンス設計ノウハウを投入。特に、共用部お

よび各邸内の設備の充実が目を見張るものがある。建物内はホテルライクな内廊下仕様で、無料で使えるトランクルームが全戸分用意される上に、全邸内にWi-FiやS-IC、そしてカップボードを確保。広々とした16200の浴室にはミストサウナや「酸素美泡湯」まで標準装備されるなど、現代的な快適性が展開されている。

もうひとつのポイントが、安心の環境づくりを徹底する「セーフティツリー」の導入だ。エントランスのトリプルセキュリティやシャッターゲート付きの屋内機械式駐車場といった設備群に、第三者機関による品質監査や設備機器の10年保証、24時間365日のコールセンターサービスを組み合わせたもので、ハード面、ソフト面ともに紅葉坂の伝統に相応しい高品質な生活舞台となりそうだ。

南条設計室が監修した高級感に満ちたデザイン、四季の移ろいを描くオーナーズガーデンなど、外観から細部までハイクオリティなライフィンを創り上げる注目物件。モデルルームはすでに公開中なので、早めのアクションを心がけたい。



■「プレシス横濱紅葉坂」物件概要 ●名称/プレシス横濱紅葉坂●所在地/神奈川県横浜市西区宮崎町56-1(地番)●交通/横浜市営地下鉄ブルーライン「桜木町」駅(南1A口)徒歩5分、JR根岸線「桜木町」駅(西口)徒歩6分、みなとみらい線「みなとみらい」駅(出入口5)徒歩13分●地域・地区/近隣商業地域、準防火地域、第6種高度地区、下水道処理区域、駐車場整備地区●地目/宅地●建ぺい率/80%●容積率/300%●敷地面積/1,294.13㎡●建築面積/908.38㎡●延床面積/5,722.43㎡●構造・規模/鉄筋コンクリート造・地上7階建(建築基準法上は地上6階地下1階建)●建築確認番号/JCIA確認16第00106号(平成28年6月30日付)●計画変更建築確認番号/JCIA確認16第00106号(02)(平成28年12月26日付)●計画変更建築確認番号/JCIA確認16第00106号(03)(平成29年3月15日付)●総戸数/51戸(他管理員室1戸)●駐輪場/敷地内に102台(2段式ラック 上段20台、下段82台)(月額使用料:未定)●駐車場/敷地内に16台(内横行昇降式15台・平置1台)(月額使用料:未定)●バイク置場/敷地内に4台(月額使用料:未定)●分譲後の権利形態/専有部分は区分所有権、土地及び建物の共有部分は各区分所有権の専有面積割合による所有権の共有●売主/一建設株式会社 国土交通大臣免許(8)第3284号 (公社)東京都宅地建物取引業協会 (公社)全国宅地建物取引業保証協会 (公社)首都圏不動産公正取引協議会加盟 (一社)全国住宅産業協会会員 〒177-0041 東京都練馬区石神井町2-26-11●販売代理/東急リバブル株式会社 国土交通大臣免許(10)第2611号 (一社)不動産協会会員 (公社)首都圏不動産公正取引協議会加盟 (一社)不動産流通経営協会会員 〒150-0043 東京都渋谷区道玄坂1-9-5●設計・監理/株式会社 光和設計●デザイン監修/株式会社 南条設計室●施工会社/株式会社イチケン 東京支店●竣工予定/平成30年8月中旬●入居予定/平成30年8月下旬●設計図書閲覧場所/プレシス横濱紅葉坂 ゲストサロン●管理形態/区分所有者全員により管理組合を結成し管理を委託●管理会社/伏見管理サービス株式会社 ■「プレシス横濱紅葉坂」予告販売概要 ●予定販売戸数/未定●予定販売価格/未定●予定最多販売価格帯/未定●間取り/1LDK+2S~3LDK●住戸専有面積/70.90㎡~84.63㎡●バルコニー面積/5.18㎡~18.04㎡●サービスバルコニー面積/1.17㎡~4.84㎡●テラス面積/23.27㎡~42.40㎡●トランクルーム面積/2.10㎡~3.19㎡●管理費(月額)/未定●修繕積立金(月額)/未定●管理準備金(引渡時一括)/未定●修繕積立基金(引渡時一括)/未定 ※1:JR根岸線快速利用 ※2:JR根岸線快速利用、「横浜」駅よりJR東海道本線利用 ※3:R根岸線快速利用、「横浜」駅よりJR湘南新宿ライン特別快速利用 ※4:JR根岸線快速利用、「横浜」駅よりJR東海道本線利用 ※表示の分数は日中平常時の所要時間です。乗り換え・待ち時間等は含まれておりません。所要時間は時間帯により多少異なります。※掲載の写真はモデルルーム(Dタイプ/設計変更プラン)を平成28年12月に撮影したもので、家具・調度品等は販売価格に含まれません。また、一部オプション等も含まれています。また、モデルルームは施工の都合上、実際の部屋と異なる場合があります。

第1期4月上旬販売予定
モデルルーム(84.63㎡)公開中

お問い合わせは「プレシス横濱紅葉坂」ゲストサロン ※携帯電話・PHSからもご利用いただけます。
0120-109-501
営業時間 / 平日10:00~18:00、土日祝10:00~19:00 水・木曜日休(祝日を除く)
www.pريس.com/kanagawa/momiji/

予告広告 本物件は予告広告であり販売を開始するまでは、契約又は予約の申し込みは一切応じられません。また申し込みの順位の確保に関する措置は講じられません。あらかじめご了承ください。※本物件は今後の販売対象住戸対象としています。※本物件は今後の販売対象住戸を一括して販売するか、数期に分けて販売するかが確定していません。(販売予定時期:2017年4月上旬)

〈売主〉 飯田グループホールディングス **一建設株式会社**
〈販売代理〉 **東急リバブル**

My Favorite Life Style



ひとりになつたとき、「独り」にならないように。自分の生活スタイルを諦めることなく「独りではない」という安心感に包まれて暮らす。さまざま不安の根源となる「独居」を解決する。所有権方式のシニア向け分譲マンションという選択肢。

【中高齢者専用】シニア向け分譲マンションが誕生

老後の心配を訴える人は多いが、中でも「自分ひとりになつた時」への不安が目立つ。家事や買い物に困るだけでなく、家中の階段や段差など「快適だった我が家」も加齢とともに辛くなる。かと言って、老人ホームという選択にも踏み切れないし...そんな不安を解消するために、「新しい老後」を提案するシニア向け分譲マンションが注目を浴びている。



2物件とも天然温泉大浴場付

ミニオペラコンサートなど、楽しいイベントも開催

Comparison chart between 'Living alone in a general residential building' and 'Living in a senior-oriented shared apartment'. It lists benefits like security, food, health, social activities, and safety.

シニアの住まい方ご相談会 10:00~16:00 (受付は15:00まで) ※説明は1時間ほど ※時間内の入退室は自由 ※領収証の提示でタクシー代を1,000円まで負担

Event schedule for seminars on 4/12 (Fujisaki), 4/13 (Yokohama), and 4/14 (Hokuriku) at various locations.

Special event: Seminar on '60s, 70s, 80s, Happy Old Age' at the Shinjuku Prince Hotel, featuring representative Misako Okamoto.

Advertisement for 'Diamond Life Mori Hills' in Shinagawa, Kanagawa, featuring a building tour event.

Advertisement for 'Deo Sese Ryuzan' in Chiyoda, Tokyo, featuring a building tour event.

Footer containing contact information for Hoosters, Fuji Corporation, and Diamond Land Co., Ltd., along with a disclaimer.

TOPICS



女性唎酒師がナビゲートする「日本酒の世界」。

京急百貨店COTONOWA
「女性唎酒師と酒を楽しむ会」
2017年4月21日(金)～8月4日(金) 全5回
場所/京急百貨店10階=パンケットルームほか
定員/各回24名



日常の中の「新しいコト」への挑戦をサポートする京急百貨店の「コトノワ」が、日本酒の愉しみ方をより深く味わうためのセミナーを開催。毎月1回金曜の夜、毎回異なるテーマのもと、その奥深い世界観を多角的に学ぶことができる。講師の唎酒師磯野カオリ氏に加え、毎回蔵元の方をお招きする。飲み比べや料理との合わせ方など、「知らなかつた酒の愉しみ」に出会うチャンスだ。

- お問い合わせは 京急百貨店/TEL.045-848-1111(代表)
※各回の内容等、くわしくはホームページをご覧ください。
- お申し込み窓口 WEB <http://cotonowa.jp/>
店頭 京急百貨店7階 総合サービスカウンター内 COTONOWA窓口
※お申込にはCOTONOWA会員登録が必要です。
※会員登録にはメールアドレスが必要です。

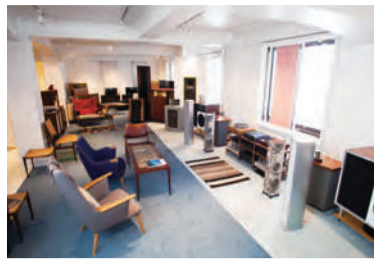


京急百貨店の新しい学び場・あそび場・集い場 | コトノワ |
COTONOWA

コトノワは、京急百貨店がお届けする新しいコト体験の場です。「カルチャー」「教養」「グルメ」「美容」「健康」などをテーマにした様々な講座とアクティビティ、旅行をご提案しています。ぜひコトノワに参加して、新しい趣味、新しい仲間、新しい生活と出会ってみませんか?

株式会社京急百貨店
神奈川県横浜市港南区上大岡西1-6-1 www.keikyu-depart.com

TOPICS



SOUNDCREATE

新試聴室オープン

SOUNDCREATE LOUNGE
海外超一流ブランドを聴き比べられる
音楽ファン歓喜の試聴ラウンジが完成

ビズスタ特典

ビズスタをご来店頂く来店頂いた皆様にカタログ一式を差し上げます。先着3名様には当店オリジナルのキーホルダーを差し上げます。

※ご来店の際、「ビズスタ」を見たとお伝え下さい。
※2017年4月30日(日)まで

●DATA
サウンドクリエイト ラウンジ
窓口:サウンドクリエイト レガート
東京都中央区銀座2-4-17
TEL.03-5524-5828
<http://soundcreate.co.jp/legato>

リン・レガートにプロットマン、ダヴォン、オクターブ、ヴィーファ、そして数々のヴィンテージ。世界の一流オーディオブランドの製品を一堂に集める銀座2丁目の「サウンドクリエイト レガート」が、新たに試聴室「サウンドクリエイトラウンジ」をオープン。インテリヤ的にも音響的にも上質な空間でじっくりと聴き比べを楽しめる。場所は、入門機やリスニングに最適なインポート家具など、幅広い分野の製品を豊富に揃える同店のすぐ向かい。オーディオ初心者も歓迎してくれるので、銀座に出る際はぜひ訪問を。

TOPICS



株式会社日本エスコ

レ・ジェイド川崎

発展する川崎エリアの利便性を満喫
全79邸・3棟構成の最新レジデンス

予告広告

※すべての住戸を一括して販売するか、数期に分けて販売するか確定していないため、本広告において販売戸数を明示致しません。(販売予定時期:平成29年4月下旬予定)

●DATA
●所在地/神奈川県川崎市幸区戸手四丁目53番36(地番) ●京急線「川崎」駅徒歩17分、JR東海道線・京浜東北線「川崎」駅徒歩18分 ●事業主・売主/株式会社日本エスコ:国土交通大臣免許(4)6034号(一社)不動産協会会員、(一社)不動産流通経営協会会員(公社)首都圏不動産公正取引協議会加盟、東京都千代田区神田駿河台4丁目2番5号トリエッジ御茶ノ水12階 TEL.03-5297-6161

「レ・ジェイド川崎」販売準備室
TEL.0120-107-007
10:00~19:00 火・水休(祝日を除く)
レ・ジェイド川崎 検索
<http://sumai-es-conjapan.co.jp/kawasaki79/>

2駅5路線を利用可能なアクセス環境、「ソニーナ川崎プラザ」をはじめとする大型商業施設や文化施設の数々。「川崎」駅の西口から徒歩圏の立地に、全79邸を擁する注目のレジデンスが誕生する。徒歩10分圏内にはスーパーや公園、各種教育機関など多彩な施設が点在し、子育て世代にも便利なロケーション。建物は南西・南東向き住戸を中心とした3棟構成で、2LDKから4LDKまで全28タイプとプランも豊富だ。4月下旬にモデルルーム公開予定。WEBからの資料請求なら他の間取りや最新情報が優先的に配信されるので、今すぐアクセスを。

BizLifeStyle Present

●PRESENT

1組2名様



露天風呂付きの離れ7室のみ
隅々まで上質に彩られた
今年オープンのプレミアム宿

塩原温泉郷を流れる霧川沿いに建つ7室の離れは、まさに大人の隠れ家といった趣。今年1月にオープンしたばかりの「楓音(かのね)」は、全客室に十分な広さの露天風呂が用意されたプレミアムな宿。2本の源泉を使う加水なしの湯を誰にも邪魔されることがなく満喫できる。客室は広々とした和洋タイプで、畳置きのおーベッドや遮光カーテンが深い眠りで癒してくれる。特筆すべきは料理で、ASランクのとちぎ和牛からノドグロまで、高級素材がズラリ。自家製野菜の中でも米は料理長の実家で育てたもので、釜炊きご飯の朝食もまさに絶品。上質を求める大人の休日におすすめの宿だ。

●プレゼント
一泊二食付 無料宿泊券
有効期限/平成29年7月31日
※対象外の期間あり
提供/塩原温泉 全室離れの宿 楓音 www.shiobara-kanon.jp
栃木県那須塩原市上塩原23 TEL.0287-32-5555
交通/【電車】野岩鉄道会津鬼怒川線「上三依塩原温泉口」駅よりバスで10分
料金/1泊2食付30,000円(税込)～ 部屋数/7室

●PRESENT

3名様



「スペインの誇り」を試飲するチャンス



本紙でも紹介したスペインを代表するワイナリー「アネ」社。ぜひ飲んでみたい興味を引かれたワインファンのために、「三國ワイン」が試飲の機会を用意してくれた。今回は、近年のクネの大躍進を象徴するフラッグシップ「インペリアル」のグラン・レセルバ2009年ものを、同社のロゴマークが入った木箱入りで3名様へプレゼント。まずは本紙掲載記事にてアウトラインを再度ご確認の上、ぜひご応募を。

●プレゼント
インペリアル グラン・レセルバ
750ml 8,640円(税込)
ヴァンテージ2009 スペイン リオハ・アルタ産
提供/三國ワイン株式会社
東京都中央区新川1-17-18 TEL.03-5542-3939
www.mikuniwine.co.jp/

プレゼント応募方法

下記WEBサイトの応募フォームへ必要事項をご入力の上、ご応募ください。プレゼント当選者の発表は、商品の発送をもって代えさせていただきます。

<http://www.biz-s.jp/present/>

ビズスタ

検索

応募締切
4月27日(木)



My Favorite Life Style



穏やかな風が通り抜ける丘の上、 全86邸の大規模戸建プロジェクト。

街並み完成予想CG



全体区画図

JR・湘南モノレール「横浜」駅へ直通14分、「東京」駅へ直通40分。

心地良い緑と空を享受するヒルトップ・ライフを実現。

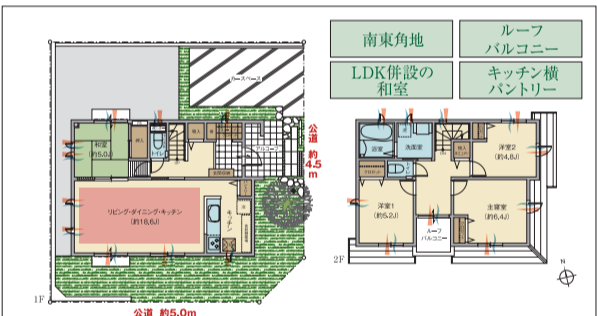
広い空と豊かな緑、陽光と微風に包まれながら実感する、開放感に満ちた暮らし。鎌倉のヒルトップという恵まれた立地に、全86区画の大規模戸建分譲街区が、大きな反響を呼んでいる。

「THE パームスコート 鎌倉城廻」は、鎌倉ならではの穏やかな環境を満喫しながら、横浜駅や東京駅へもダイレクトアクセス。徒歩10分圏内に10か所もの公園児童公園が点在する豊かな生活シーンと、通勤通学ショッピングの利便性の両面を備えた丘の上の邸宅街として、子育て世代を中心に注目を浴びている。

戸建街区は全区画に150mを超えるゆとりの敷地が提供され、大規模分譲地ならではの統一感のある街並みを創出。街の中は5つのゾーニングプランをベースにレイアウトされており、街の顔となるエントランス街区や西側の眺望街区、緩やかな西傾斜の中心街区に通風採光にすぐれたヒルトップ街区、そして小学校にも通いやすいサブエントランス街区と、いずれも個性的なプロフィールを持つ。丘の上に広がるため、区画によっては素晴らしい眺望を得られるので、ぜひ現地を歩いて吟味したいところだ。

各住戸は、4LDKを中心に、プランによってシューズインクローゼットやパントリー、ルーフバルコニーやミセスコーナーなど、個性的な空間設計が展開されている。女性の視点を活かした設計アプローチを実践しており、上質感を重視しつつも家事動線や収納効率、家族のつながりなどに配慮されたプランニングも大きなポイントのひとつとなっている。

モデルハウスは、すでに公開が始まっている。予約制となっているので、まずは下記電話番号まで連絡を。



No.49
4LDK
+SIC

敷地面積(約45.46坪) 延床面積(約30.72坪)
150.30㎡ **101.57㎡**

1階床面積/54.37㎡ 2階床面積/47.20㎡

第1期3次 モデルハウス公開中! 先着順受付中!

予定販売価格 4LDK・4,390万円~

土地面積 150.18㎡~

建物面積 98.53㎡~



■THEパームスコート鎌倉城廻物件全体概要 ●所在地/神奈川県鎌倉市城廻打越32番5(地番)他 ●交通/JR東海道線・横須賀線・根岸線、湘南モノレール「大船」駅バス5分「打越」バス停徒歩3分 ●用途地域/第一種中高層住居専用地域 ●地目/宅地 ●建ぺい率/60% ●容積率/150% ※「鎌倉城廻・関谷住宅地建築協定」により建ぺい50%(角地緩和60%)容積率100%に制限されます。詳細は係員にお尋ね下さい。 ●道路幅員/約8m・約5m・約4.5m(公道:アスファルト舗装) ●総区画数/86区画 ●主たる設備等の概要/水道:公営水道、下水道:本下水、ガス:都市ガス、電気:東京電力 ●売主/トーセイ株式会社 〒105-0001 東京都港区虎ノ門4-2-3 tel:03-3435-2872 東京都知事(13)第24043号・(一社)全国住宅産業協会会員・(一社)不動産流通経営協会会員・(公社)首都圏不動産公正取引協議会加盟・東証1部上場 ●販売代理/株式会社アーバンホーム [町田支店] 〒194-0022 東京都町田市森野1-34-10 第1次沢ビル1階 国土交通大臣免許(1)第9038号・(公社)東京都宅建物取引業協会会員・(公社)首都圏不動産公正取引協議会加盟 ●構造/工法/木造在来軸組工法 ●施工/トーセイ株式会社、株式会社アーバンホーム ●第1期3次販売(先着順受付住戸)概要 ●販売戸数/5戸 ●販売価格(税込)/4,390万円~5,540万円 ●間取り/4LDK ●敷地面積/150.18㎡~150.48㎡ ●建物面積/94.50㎡~101.57㎡ ●建物竣工時期/平成29年5月中旬予定 ※43号棟のみ平成29年6月上旬予定 ●入居時期/平成29年6月中旬予定 ※43号棟のみ平成29年7月上旬予定 ●建築確認番号/第TKC16建確神1770号(平成28年11月8日)他 ●お申込に際しては必要なもの/①認印②身分証明書(健康保険証・運転免許証等)③(住宅ローンご利用の方)平成27~28年分収入証明書(源泉徴収票コピーもしくは確定申告書の場合は1式3期分) ●広告有効期限/平成29年4月末日 ※建築資材等の調達、施工上のやむを得ない都合等により、標記建物竣工予定時期、入居予定時期が遅延する場合がございます。あらかじめご了承ください。 ●掲載の写真は、現地街並み写真(平成28年10月撮影)にCGパースを合成したもので、実際とは異なります。 ●掲載のCGパースは計画段階の図面、または地図を基に描き起こしたもので、実際とは多少異なります。今後変更になる場合があることをご承知おきください。 ●掲載の電車所要時間は日中平常時のものです。乗り換え、待ち時間等は含まれておりません。また時間帯により異なります。 ●掲載の案内図は、現地周辺地図を基に描き起こしたもので位置関係・建物形状・色調等、実際とは異なります。あらかじめご了承ください。 ●掲載の情報は平成29年3月21日現在のものです。 ※先着順販売につき、成約済の場合はご容赦下さい。