

働く男のライフスタイル情報紙

# Biz Life Style

[ ビズスタ東京 ]

NO.98  
2017 01

ビズスタ NO.99 は2017年2月24日(金)発行

『BizLifeStyle』は東京、神奈川、名古屋、関西、京都・滋賀、仙台、福岡、広島にて62万部発行  
下記URLまでアクセスを。

[www.biz-s.jp](http://www.biz-s.jp)

広告掲載に関するお問い合わせ・申し込みは  
TEL.03-6854-7001 FAX.03-6854-7005

企画・制作 / 株式会社デリースポーツ案内広告社  
〒110-0015 東京都台東区東上野4-8-1 TIXTOWER UENO 14F  
© 2017 DAILY ADVERTISING AGENCY CO.,LTD

特大号



## まっさらな気持ちで出かけた店がある。

実は、もっと気軽に立寄りた店だった……時代性を背景に革新を遂げた「IDC大塚家具」の現在。

会員制の高級店で、品揃えは超一流のみ、スタッフから説明を受けながら店内を回る。「大塚家具の名を」ご存じなら、そんなイメージを抱いている方もいるだろう。名店なので率直に言ってしまうと、敷居が高く、あるいは「自分が行ける店ではない」と感じている方もいるかもしれない。

インテリアに関するのなら、あの店に出かければ間違いない。だが、その分、それなりの心の準備が必要となる。高級店とはそういうものだ……と自己完結しているなら、この機会に認識を正しておこう。品揃えの確かさはその通りなのだが、本質についてはまったく異なる。大塚家具は、「セレブリティなお得感」のためだけの店ではなく、この時代。

二に三に合わせて変化する  
インテリアトレンドの集積地  
昭和44年に桐箆筒の販売店として創業した大塚家具(現在のコーポレートブランドネームは「IDC大塚家具」)。最も分りやすい変化が、まず冒頭の「会員登録」の件だ。当時は来店した際にも入会が必要とされていたが、現在は任意となっている。同様に、もっと気軽に商品を見て回りたいというニーズに応える形で、スタンプの「対1」の接客システムも一新。ちょっと下見の時は自由に見たいが、いざ選ぶとなると説明してほしいのが心状だろう。そんな気持ちに合わせて本場に説明を必要としている時にはプロのアドバイザーが受けられるのだ。

特に家具購入体験が少ない方なら、見た目だけで判断するのは失敗の元。訪れてみて、プロを上手に使いこなすことが成功のカギになると実感した。  
家具の販売だけでなく、点検修理やメンテナンス、リフォームなど多様なサービスメニューが整えられていることも見逃せない点だ。かつては「新調」こそがインテリアアファンの関心事だったが、近年の「もったいない」ブームの影響が、家具をよりよい状態で長く愛用したいという意識が強まっているのは御存じの通り。サービスの拡充は、こうした潮流を受けてのものだ。また、買い替えや買い増しの際に利用できるポイントサービス機能の強化も挙げておきたい。  
気軽に買える小物類まで想像以上に幅が広い商品構成

そして、最も重要なポイントには、実は「品揃え」にある。大塚家具と言えば、超高額商品を扱うことがメディアでも喧伝されてきた。確かにそうした商品も扱ってはいるのだが、同社もともと使った満足できる良質なものを同等の品質のものなら、どこよりも安く提供できることをモットーとしている。「確かな目」に認められた商品であれば、価格に関係なく扱われているという点も知っておきたい。  
パブリックイメージとは恐ろしいもので、知らず知らずのうちに「先入観」へと変化してしまっている。大塚家具は、その典型例とも言えるだろう。というわけで、今月は等身大の同社をご紹介します。

質の高いマットレスって、そんなに違うものなのか？ 誰もが一度は思う素朴な疑問を、次ページで検証！



My Favorite Life Style



「スランパーランド」の高い技術力を活かした寝心地に、肌を求める水分をコントロールする潤い繊維「リフレス」®とモイスコントロールフォームを組み合わせた大塚家具限定シリーズ。



飛行機や建築に使われているハニカム構造からなる新素材「ラテックスハニカム」を採用したレガリア。そのフィット感は圧倒的で、「枕はなくてもいいかもしれない」と思ったのは何とも新鮮な体験だった。

# 形は似ていても、寝心地がまったく違う。不思議な新しい感覚を体験できる大塚家具のベッドフェア。

**実際にそれはどうなるのか**

大塚家具は、実際に体験できる店づくりを非常に重視している。特に寝具はそれが顕著だ。その好例が、冒頭でも触れたベッドフェアだ。各店舗にディスプレイされている寝具は、すべて洋服を着るのようには寝心地を確認できる。

また、前述の通り、ベッドやマットレスは「自分の体に向かうかどうかが何よりも大事。同じブランドでも様々なバリエーションが存在するが、大塚家具のフェアが話題で人気の寝具から同店が世界からセレクトした。ここでしか試せない、もてまて比較できる機会となっている。

「モンスタースリーパー」シリーズの「スランパーランド」といった人気ブランドのオリジナル仕様ものから、「エアーウエーブ」や「エアー」などの話題のアイテムをはじめ、米国立老舗マットレスブランド「キングスタウン」と共同開発したオリジナルブランド「レガリア」などが並べられている。店内は実に壮観で、ひとつひとつを凝視しながら「自分のベッド」を選べるのはさすがのこだわりだ。

さて、冒頭に触れた「マットレス」はそんなに違うものなのかという疑問だが、百聞は百聞に如かずというところで、実際に体験してきた。結論から言うと、「確かに聞いた通り」で、商品説明を聞きながらじっくりと寝てみた「スランパーランド」に絞ってご紹介しよう。

**絶句するほど圧倒的な寝心地**

まずは、「レガリア」から。1904年の創業以来、100年以上の長きにわたり最高品質の眠りを追求してきたアメリカの専門ブランド「キングスタウン」と大塚家具が協力し、日本人の眠りのためにつくられたプレミアム

近年、マットレスや枕など、眠りにまつわる商品は加速度的に幅広さを増している。その背景にはもちろん製造技術の飛躍的な進歩があるのだが、それ以上に重要なのが、「睡眠の質」に対する人々の意識の向上だ。

よく言われるように、私たちは人生の3分の1の時間を眠りに充てている。それだけ科学が進歩して、どんなに暮らしが便利になるかが、このリスムだけは変わらない。しかも、高齢化が進む現代。仮に人生を80年と考えると、実に25年以上も横たわっている計算になってしまうのだ。

加えて、最近では眠りの質も豊かさが日常に影響するほどの認知も拡大した。単に長く眠ればよいわけではなく、心身ともにストレスを感じにくい環境づくりが重視されるようになった。ビジネスパーソンならば、睡眠不足が会議やプレゼンにどれほど影響するか、身をもって知った経験が一度はありのほうは。

運動や食事制限は努力が必要でも、睡眠なら環境さえ整えれば改善できる。そんな意識が

**睡眠中の心地よさは個人差が**

「マットレスは、その眠りの質、睡眠の環境を改善するために、どんな寝具を選べばよいのか。スパットをお勧めできればよいのだが、実は一概には言い切れない。心地よいベッドと聞くと、反射的に「力強い」のマットレスを想像しがちだが、それが万人にとって最適な環境となるかは限らない。が、実情は、なぜなら、身体的な特徴や姿勢をよみ、睡眠中の心地よさは大きく変化するためだ。

たとえば、寝姿勢は人によって異なる。体の丸みや体中の歪みによって、それを受け止めるマットレスとの相性が変わるのには当然のことといえる。超流の技術を持つ世界のプレミアムブランド群が低反発タイプと高反発タイプまで多彩なモデルを販売しているのは、それだけ「個人差がある」ということにはかならないのだ。

よって、特にマットレスは、月並みではあるが自分に向いた製品を選ぶことが何よりも重要となる。デザインの好みで選ぶのではなく、実際に横たわって感触を確認し、豊かな知見を有する専門スタッフのアドバイスを仰ぎながら選ぶべき商品なのだ。寝具は特に良質なものを長く使いたいものだけに、失敗は避けたい。もちろん、できれば店舗選びから吟味しなければならなくなる。信頼に定まる店舗……ここで、表紙で紹介した大塚家具が登場するわけだ。

**マットレス「スランパーランド」**

その寝心地は、王位の象徴でもある王冠・宝珠を意味するこのブランド名に恥じないものだった。11種類のバリエーションのうち最上級のマットレスを試してみたら、首や肩、背中、腰など、身体各部がそれぞれに支え込まれるような感覚は、正直、驚いた。たまたまは音回りは、ほんとに「枕がなくても快適に眠れるかも」と思うほどのレベルで、これが理想的な寝心地というヤツかと絶句してしまっただけ。多くのスポーツ選手や著名人が愛用しているのもうなずい。

もつひとは、身体が浮いているような感覚と言えは伝わらないだろうか。1909年にイギリスで創業し、ロイヤルワラン(英国王室御用達の許可証)の栄誉にも浴す「スランパーランド」は、独自開発のマットレス技術は「ボスチャース」や「キングダムシステム」と呼ばれ、高密度に編み込まれたスプリングが連続する独特の構造を採っている。そのうえ、スタッフにみれば「ここに使用されているコイルが荷重を効率的に分散する秘密」とのこと。寝てみると、身体ごとにも無理な負荷がかからないという印象。世界中の一流ホテルの支配人が争うように導入するくらい、このマットレスとはこれほど異なる寝心地を実現できた。と言つても、ほとんど同じように見える。マットレスとはこれほど寝心地が異なるのかと目を覚まされたような気分。これは、確かに横たわらなければ分からない感覚だ。

大塚家具のベッドフェアでは、こうした驚きを味わえる。「スリーパーランド」のサイボートも無料で受けられるので、ぜひこの機会に体験を。

**IDC大塚家具 有明本社ショールーム**  
東京都江東区有明3-6-11  
東京ファッションタウンビル 東館(入口3階)  
TEL.03-5530-5555  
営業時間/10:30~19:00 無休(年末年始を除く)  
駐車場完備

**IDC大塚家具 新宿ショールーム**  
東京都新宿区新宿3-33-1  
TEL.03-5379-4321  
営業時間/10:30~20:00 無休(年末年始を除く)  
駐車場完備

**IDC大塚家具 銀座本店**  
東京都中央区銀座1-9-13 銀座柳通りビル  
TEL.03-3562-4321  
営業時間/10:30~19:00 無休(年末年始を除く)  
駐車場完備

**IDC大塚家具 横浜みなとみらいショールーム**  
神奈川県横浜西区みなとみらい4-6-5  
リーフみなとみらい(入口4階)  
TEL.045-650-4321  
営業時間/10:30~19:00 無休(年末年始を除く)  
駐車場完備

トップブランドが一堂に集結  
**ベッドフェア2017**  
2月12日(日)まで開催中  
4大ベッドブランドの人気モデルが、ずらり勢揃い!  
この機会に、別格の眠りをご体験ください。

**購入特典 寝具プレゼント**  
ベッド1台15万円(税込)以上のご購入の方に、まくら、ベッドパッド、マットレスカバーのうちいずれか1つプレゼント!  
※2017年3月31日までのお届けが対象です。  
※期間中はベッドの下取りサービスの特典もございます。詳しくは店頭で、

**ビズスタ特典**  
10万円以上のベッドまたは寝具をご購入の方にGUEST & ME プレグランスパーをプレゼント!  
詳しくは各店の店頭で。 GUEST & ME  
※左記店頭で「ビズスタを見た」とお伝えください。  
※数に限りがございますので品切れの際はご容赦下さい。



世界の人気ブランドを気軽に「寝比べる」だけでも新鮮な驚きを楽しめる寝具フロアを実際に体験



My Favorite Life Style



同社自慢の耐震性能や環境性能はそのままに、デザイン性に磨きをかけた形の「Yamato Architect Series」。28坪、30坪などの多彩な基本プランが用意されており、もちろん自由なアレンジが可能。

## 急成長を遂げる気鋭のハウズビルダーが 創立30周年の東京・横浜限定プランを発表

「ハウスオブザイヤーインエナジー」6期連続受賞 など、  
注目を集める先端ビルダーの最新プラン。

「住宅の寿命が非常に短い」という日本の住環境の課題にいち早く気付き、住宅の長寿命化を実現し、30年にわたって徹底した安心・安全の住まいづくりを促進。  
近年はさらに世界基準レベルの断熱性能にこだわり、その向上に努めてきたヤマト住建。  
「ハウスオブザイヤーインエナジー」では2014年度の大賞をはじめ6期連続で受賞するなど、日本における断熱性能No.1の評価を頂き、「健康住宅」のリーディングビルダーへと飛躍的な成長を遂げました。

創立30周年を受けて、断熱性をはじめ最先端の住性能を持つ同社の家づくりをベースに都市型住宅としての洗練を加速させた高度なデザイン性を持つ「Yamato Architect Series」を発表。東京都内及び横浜近郊限定の3階建てブランドとして、いよいよデビューを果たしました。

邸宅としての重厚感と、都心ライフに相応しいシャープなフォルムを持つ、住まいづくりの新たな水準。詳しくは、特別に制作された「30周年記念プラン集」の請求を。

Biz Life Style Pick up >>> 30周年記念プラン集を無料でプレゼント!

### 資料請求でWプレゼント!

ヤマト住建の創立30周年を記念して制作されたスペシャルエディションのプラン集。  
お申し込みは、下のフリーダイヤルまたはWEBサイトの資料請求コーナーから。

お申し込みの方は、下記プレゼント抽選に自動エントリー!

対象期間/平成29年2月末日まで



3組様  
豪華神戸牛の  
すきやきセット

※イメージ写真



30組様  
3大ブランド米  
魚沼産コシヒカリ、北海道ゆめぴりか、  
山形つやひめ 各5kg  
上記銘柄からお好きなブランドの中から1点を  
ご進呈いたします。

※WEBサイトから資料請求をお申し込みの際は、お問い合わせ内容に必ず「東京プランの資料請求」とご明記ください。  
※当選者の発表は発送をもって代えさせていただきます。

30周年記念プラン集および抽選プレゼントエントリーのお申し込みはこちらまで

■電話からのお申し込みは、  
下記のフリーダイヤルにて

ヤマト住建 東京支店  
0120-82-5516

受付時間  
9:00~18:00 水曜休

■インターネットからのお申し込みは、  
下記のWEBサイトにて

ヤマト住建 検索

www.yamatojk.co.jp/

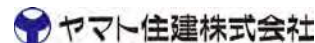
※問い合わせ内容に「東京プランの  
資料請求」と必ずご明記を!



東京都台東区東上野3-37-9 かみちビル7階  
JR「上野」駅、地下鉄銀座線「稲荷町」駅より 徒歩3分

ヤマト住建株式会社

<本社> 神戸市中央区浜辺通5-1-14  
神戸商工貿易センタービル18階







# 相続税対策、最後の決め手は「入居率」。

## 約98.6%の稼働率を誇る神奈川のアパートブランドが、いよいよ東京都内に進出。

もう2年前になるが、平成27年の相続税の改正は、社会に大きなインパクトをもたらした。基礎控除額の縮小や税率の一部引上げによって増税となったわけだが、これを機に賃貸アパートの経営に乗り出す人も増えたという。土地と建物、それぞれの評価額を抑えることができることが主な理由だが、逆に新たな問題も発生した。首都圏の空室率が上昇してしまったというのだ。相続税評価は入居率が影響し、空室が多いと不利となつてしまつたため、これから賃貸経営を検討する方にとっては頭が痛い問題だ。

### 逆風を順風に変えるチカラ

そんな現状だが、中には高い入居率を維持するアパートブランドもある。神奈川県横浜市に本社を構え、約40年の歴史を誇る黒澤建設がプロデュースする「ハーミットクラブハウス」シリーズは、独自のコンセプトとシステムが支えている同社の看板ブランド。オーナーの資産を守り、借り手の住まいへの満足度を高めるために、さまざまな工夫が盛り込まれている。

具体的に見てみよう。まず目を引くのが、アパート建築に関連する要素をグループ内で完結できる対応力だ。土地の測量調査、許認可の取得といった計画段階から、建材調達から土地の造成、建物の建設などの施工段階、そしてオープン後の入居希望者に対するサポートまで、文字通りあらゆる業務に及び、その土地が都市計画や宅地造成規制法、建築基準法といった法に適合しているかどうかの

基本調査から任せられることができるのは、大手ゼネコンと見紛うような安心感だ。

設計も同様で、集合住宅で問題となりがちな近隣の住まいとの調和まで考慮してくれる。設計士自身が現場に赴き、周辺環境はもろろん土地の形状や風の通り道、陽当たりの時間や角度まで、まるでアパート経営者本人のような目で徹底的に検証。土地の長所を活用し、弱点があればそれを利点へと転換しながら住みたいと思えるアパート物件へと仕上げる調査&企画力を持つ。これは、「無理に等地を取得する必要がなくなる」ことを意味する。土地選びの選択肢が広がるのは、オーナーにとっては大きなメリットとなるだろう。

### 高入居率を武器に東京進出

欧州の街並みを彷彿とさせる重厚感に満ちた外観、センスあふれるカラーリングが目を引く玄関ドア、梯子では

なく階段を採用するワンランク上のロフト…。同社の設計は細部に渡る工夫が特徴で、これらは「家賃が下がりにくく、空室が出にくい」アパートづくりの直結するものだ。その成果は数字にはっきりと表れており、平成28年3月には、実に約98.6%という入居率を記録したという。

現在は地元・神奈川県をメインに展開しているが、この3月からは都内への進出が決定している。その反響は素早く、すでに都立大学駅徒歩7分の「ハーミットクラブハウス平町(仮)」、目黒駅徒歩13分の「ハーミットクラブハウス目黒(仮)」がオープンを予定しているそう。3月の完成時には現地見学会を予定しており、興味のある方は現地に足を運んでみては。

オーナーと入居者、それぞれの心情に真摯に応えることで成功を収める黒澤建設。土地活用をお考えなら、有力な選択肢となるはずだ。

### Biz Life Style Pick up >>> アパートでもここまでできる!



まるで戸建住宅のようなロフトの階段が人気の的に! 重厚感と遊び心を両立させたデザイン、ゆとりある空間設計で人気の「ハーミットクラブハウス」。

2017年3月、「ハーミットクラブハウスTOKYO」の展開を開始予定! 土地活用をお考えの方は、まずは資料請求を。

今年3月にオープン予定の2物件、目黒&平町の各ハーミットクラブハウスでは、オープンルーム(現地見学会)も実施。続報はWEBで!



分譲住宅、注文住宅、各種リノベーション、そして集合住宅。高入居率を記録するアパートシリーズ「ハーミットクラブハウス」の詳細は、こちらまで。

TEL.045-369-8027 受付時間/9:00~18:00

横浜 注文住宅   [www.kgrnet.com](http://www.kgrnet.com)

株式会社黒澤建設  
本社/神奈川県横浜市旭区鶴ヶ峰1-7 神奈川県知事免許(般-24)第22858号





My Favorite Life Style



OKUZA

御所の北、駅前のお座敷



アクセスの便も良く、名所・旧跡も徒歩圏内の閑静な住環境

京都に住居を持つとすれば、どんな条件を求めるだろう。京都駅からアクセスがよく、観光地にも行きやすい。京都らしい風情があり、閑静なエリアである「御所北」に誕生したのが「プレミスト京都 烏丸鞍馬口」だ。

地下鉄烏丸線「鞍馬口」駅から徒歩2分。「鞍馬口」駅から地下鉄に乗り、直通で7分の「四条」駅へ出れば、大丸京都店(「四条」駅から徒歩約240m)などを中心に賑わう河原町界隈や、京の台所「錦市場」(「四条」駅から徒歩約450m)へ繰り出すのに便利だ。

また、ビッグターミナル「京都」駅までは直通で11分。JR東海道線へ乗り継げば大阪(「大阪」まで29分、新快速利用)や神戸(「三宮」駅まで51分、新快速利用)方面にもスムーズにアクセスできるし、新幹線を利用することもできる。

このように利便性を備えていながら、繁華街の喧騒からは離れており、静かで穏やかな環境である。近くには、「応仁の乱」勃発の地として有名な御霊神社(約200m)、京都五山の第二位に列せられる相国寺(約550m)、歴代の天皇が居住した京都御苑(約1,230m)など、歴史を感じるスポットが点在している。さらに、京都のシンボル・賀茂川(約490m)

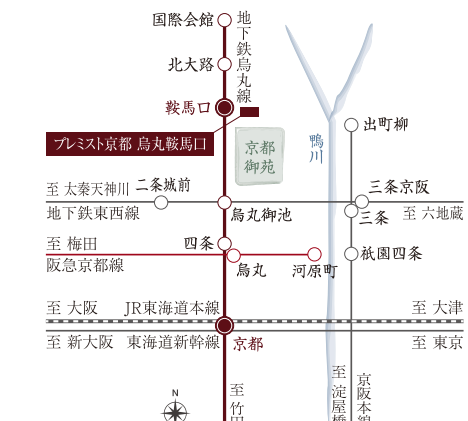
と、世界遺産の下鴨神社(約1,040m)も徒歩で行ける範囲内。心地良いせせらぎを眺めつつ、賀茂川のほとりで散策やジョギングを楽しむのもよきだろう。

周囲の風景に調和するよう、和の意匠を取り入れつつ、都会にマッチするモダンさも持ち合わせた本マンション。エンタランス前にしつらえられる庭園は、江戸時代より庭造りを生業としてきた、御庭植治株式会社。その次期十二代・小川勝章氏が監修を担当しているという。紅葉をシンボルとした植栽プランは、四季の潤いと深奥なる京の美意識を感じさせるものになる予定。落ち着きのある街並みに佇む風趣ある住まいで、静謐な京都暮らしを楽しめそうだ。

京の都心を傍らに、静謐な暮らしを愉しむ。



オーナーズラウンジ(集会スペース)完成予想図



地下鉄烏丸線「鞍馬口」駅 徒歩2分(約160m)
地下鉄烏丸線「鞍馬口」駅より
地下鉄烏丸線「四条」駅へ 直通7分
JR京都線「京都」駅へ 直通11分

※所要時間は日中平常時のものであり時間帯により異なります。待ち時間は含まれません

■物件概要 ●名称/プレミスト京都 烏丸鞍馬口 ●所在地(地番)/京都市上京区上御霊烏丸通鞍馬口下る東上御霊中町451-1、京都市北区鞍馬口通東上御霊上江町250番 ●交通/京都市地下鉄烏丸線「鞍馬口」駅徒歩2分 ●用途地域/第1種住居地域、第2種中高層住居専用地域、近隣商業地域 ●敷地面積/3676.28㎡ ●地目/宅地 ●構造/階数/鉄筋コンクリート造(一部鉄骨造)地上5階建 ●総戸数/75戸(別荘管理事務所1戸、オーナーズラウンジ(集会スペース)1戸) ●建築確認番号/第E R I 16000820号(平成28年1月20日) ●駐車場/20台(内1台来客用駐車場、1台サービス用駐車場)月額使用料:15,000円~25,000円 ●自転車置場/113台(平面12台、スライドラック式101台)月額使用料:200円~500円 ●ミニバイク置場/10台 月額使用料:3,000円 ●管理形態/入居後、管理組合を設立していただき、組合と大和ライフネクス株式会社との間で管理委託契約を締結していただきます。 ●工事完了予定年月/平成29年8月上旬 ●入居予定/平成29年9月下旬 ●施工会社/株式会社浅沼組 ●事業主(売主)/大和ハウス工業株式会社 本店マンション事業部 ●分譲後の権利形態/敷地は共有、建物は区分所有 ●土地の権利形態/所有権 ●第1期~第1期4次先着順概要 ●販売戸数/22戸 ●販売価格(税込)/5,890万円(1戸)~13,800万円(1戸) ●最多販売価格帯(税込)/5,900万円台(3戸) ●間取り/1LDK +F~4LDK ●住居専有面積/68.72㎡~105.71㎡(表示面積は専有面積です。登記面積はこれよりも少なくなります。) ●バルコニー面積/4.14㎡~17.52㎡ ●ポーチ面積/4.02㎡ ●室外機置場面積/0.90㎡~1.70㎡ ●サービバルコニー面積/1.05㎡~4.74㎡ ●テラス面積/21.44㎡ ●アルコーブ面積/1.19㎡~3.96㎡ ●管理費(月額)/16,100円~24,800円 ●修繕積立金(月額)/8,200円~12,700円 ●管理準備金(一括)/17,200円~26,400円 ●修繕積立基金(一括)/481,000円~740,000円 ●先着順申込受付場所/「プレミスト京都 烏丸鞍馬口」マンションギャラリー【お申し込みの際にお持ちいただく物】印鑑(認印可)、平成27年・28年分の所得が分かるもの(源泉徴収票等)、ご本人が確認できるもの(運転免許証等) ※先着順につき、ご希望の住戸が売却済みの場合がございます。予めご了承ください。 ●広告作成年月日/平成29年1月16日 ●取引条件有効期限/平成29年2月28日 ※個人情報の取り扱いについて(大和ハウス工業株式会社)/弊社は、個人情報保護法を遵守し、弊社または弊社グループ企業が行う次の事業【※】に関するご案内・ご提案、契約の締結・履行、アフターサービスの実施、お客さまへの連絡・通信、新しい商品・サービスの開発、およびお客さまに有益と思われる情報の提供などのために、お客さまの個人情報を利用させていただきます。【※】住宅、リフォーム、集合住宅、マンション、商業店舗開発、建築、不動産分譲、不動産仲介、環境・エネルギー、損害保険代理店、ホテル、インテリアなどの各事業。詳細につきましてはホームページよりご確認ください。http://www.daiwahouse.co.jp/info/privacy.html



京都府下 分譲マンション 初監修
「庭園プラン監修」御庭植治株式会社
植治次期十二代
小川 勝章 Katsuki Ogawa
江戸時代中期に初代・小川治兵衛が待り庭園の道を志す(屋号を植治と称する)。明治・大正時代にかけて、植治七代・小川治兵衛が国の名勝とされる庭園を数多く作庭した。平成27年御庭植治株式会社を設立。庭園の設計・管理・監修を通じて、伝統的な美意識を今日に伝えている。



※設計図書に基づいたもので、官公庁の指導、施工上の都合等により建物の形状・色調等、実際とは多少異なる場合があります。※家具・調度品等は変更になる場合があります。※植栽はある程度生育した後にイメージしたもので、竣工時には完成予想図程度まで成長しておらず、実際とは多少異なる場合があります。※掲載の空撮写真は平成27年10月に撮影したもので、実際とは多少異なる場合があります。<各施設距離/鞍馬口駅(約160m)・烏丸通(約100m)・上御霊神社(約200m)・下鴨神社(約1,040m)・同志社大学(約750m)・京都御苑(約1,230m)>

Biz Style 特典
ビズスタをご覧になり、マンションギャラリーにご来場いただきアンケートにお答えいただいた方に「福寿園の抹茶かりんとう」をプレゼントいたします。「ビズスタを見た」とスタッフにお伝えください。(平成29年1月28日~平成29年3月12日 先着20組様)
※1家族様につき1つとさせていただきます。※未成年の方のみのご来場は対象外とさせていただきます。※数に限りがございます。品切れの場合は御了承下さい。

事業主・売主
大和ハウス工業株式会社 本店マンション事業部
〒530-8241 大阪市北区梅田三丁目3番5号 TEL.06-6342-1287 FAX.06-6342-1783
www.daiwahouse.co.jp

お問い合わせは「プレミスト京都 烏丸鞍馬口」マンションギャラリー
0120-655-075
営業時間/AM10:00~PM6:00(火・水曜日定休) ※火・水曜日が祝日の際は営業しております。

公式サイトはこちらから
ダイワ 鞍馬口



Biz Life Style interview



「理想のマンション」は自分で「作る」時代なのだ。

マンションの構造体だけを残し、間取りから水まわりまであらゆる部位を一新できる、東急ホームズのスケルトンリフォーム。ほとんど注文住宅のような感覚とされるが、実際のところはどうなのか。今回は、都内の「K氏邸」を例に、担当設計士の小澤誠司・羽島由希子の両氏に話を聞いた。舞台は4LDK、床面積112㎡。築26年の中古マンションだ。

— Kさんからは、ますますどんな依頼があったのでしょうか？

小澤 中古マンションの購入に伴い、アイランドキッチンや書斎の新設、浴室の大きさの変更など、具体的なご要望がありました。ただ、それに応えるだけではご期待を超えられないと考えて、さまざまな提案を盛り込みました。

— たとえば？

小澤 分かりやすいのは、玄関です。自然光が入らないマンションが多いのですが、間取りを俯瞰すれば、爽やかな朝の光が差し込む玄関(1)が実現できることもありま

す。今回は、お風呂を移動して玄関と窓を直接結びました。

— そんな部分から変更できるんですか？

小澤 ええ、十分に可能ですよ。水まわりや内装材の希望を出される方は多いですが、朝日を取り入れたいというご要望は稀ですので、こちらから提案しました。

— 確かに、言われないと思いつかないかもしれません。

小澤 仮に思いついたとしても、「寸法や配管などで問題が出るだろう」と

いったことも頭に浮かんでしまいますからね。今回のK様には水まわりを中心にぐるぐる回る間取りを作り、提案いたしました。

— 多くのマンションは「田」字型の間取りですから、完全に生まれ変わりますね。ほかにありますか？

小澤 お打ち合わせの際、ご家族の仲睦まじい様子を見て、「いろいろな場所で会話が生まれるといいな」と思い、あちこちにベンチを設けました。座る位置が変われば景色も変わって、対話も深まるものですからね。

羽島 勝手口手前には、戸建住宅のような靴脱ぎスペースをつくりました。履物が風雨に晒されることなく、脱ぎ履きもしやすくあります。

— 各居室の細かい部分はいかがでしょうか？

小澤 書斎は、独立した「部屋」とオープンな「空間」の中間としました(2)。LDKからの視線を遮断できる壁で独立性を保ちつつ、壁は肩くらいの高さにしたので、立ち上げれば家族と視線を合わせて会話を楽しめます。K様にも「距離感が絶妙」との評価をいただきました。

羽島 寝室は、躯体壁で四方を囲まれていたので、わずかな隙間も無駄なく使っています。新調されるベッドの長さを短くできるように、ヘッドボードとサイドボードを壁の中に埋め込みました(3)。

— お話を聞いていると、まるで注文住宅のようですね。

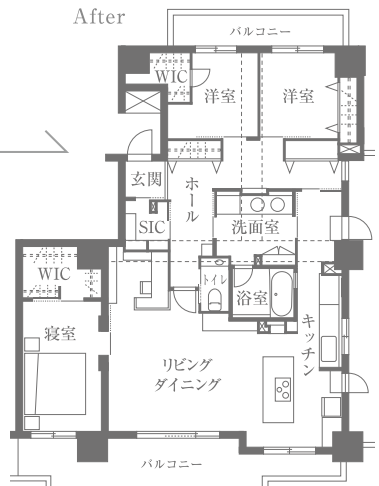
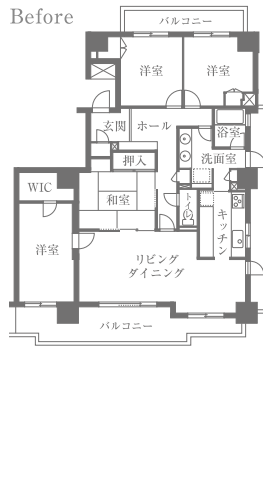
小澤 それこそが、スケルトンリフォームのメリットです。オーダー家具などの仕器は、ご要望を反映させて造り込んでいきますので、新築マンションを超える満足度を得ることも可能です。また、物件を肌で確認した後で設計の打ち合わせができるので、こだわりも存分に発揮していただけます。

羽島 ぜひ、夢を諦めることなく、そのままご相談いただきたいと思います。

Biz Life Style Pick up >>>

もはや完全に別物…！ スケルトンリフォームならここまでできる！

その威力は、間取りを見れば一目瞭然。マンション全体の構造に関わる部分以外は、何もかもを「設計し直せる」※東急ホームズのスケルトンリフォームは、「ここまでできるのか」と驚くレベルの自由度。K氏邸も、水まわりを中央に置くことで動線がまったく変わっていることが分かる。※物件や構造により制限がある場合があります。



施工エリアは、東京23区、東京都下・神奈川県・埼玉県・千葉県の一部に対応。地域内の方は、まずは資料請求を。

0120-934-109

東急ホームズ マンション・デザインリフォーム事業部  
東急ホームズ マンション 検索  
http://mansion.tokyu-homes.co.jp/

スケルトンリフォームの実例がご覧いただけます。





My Favorite Life Style

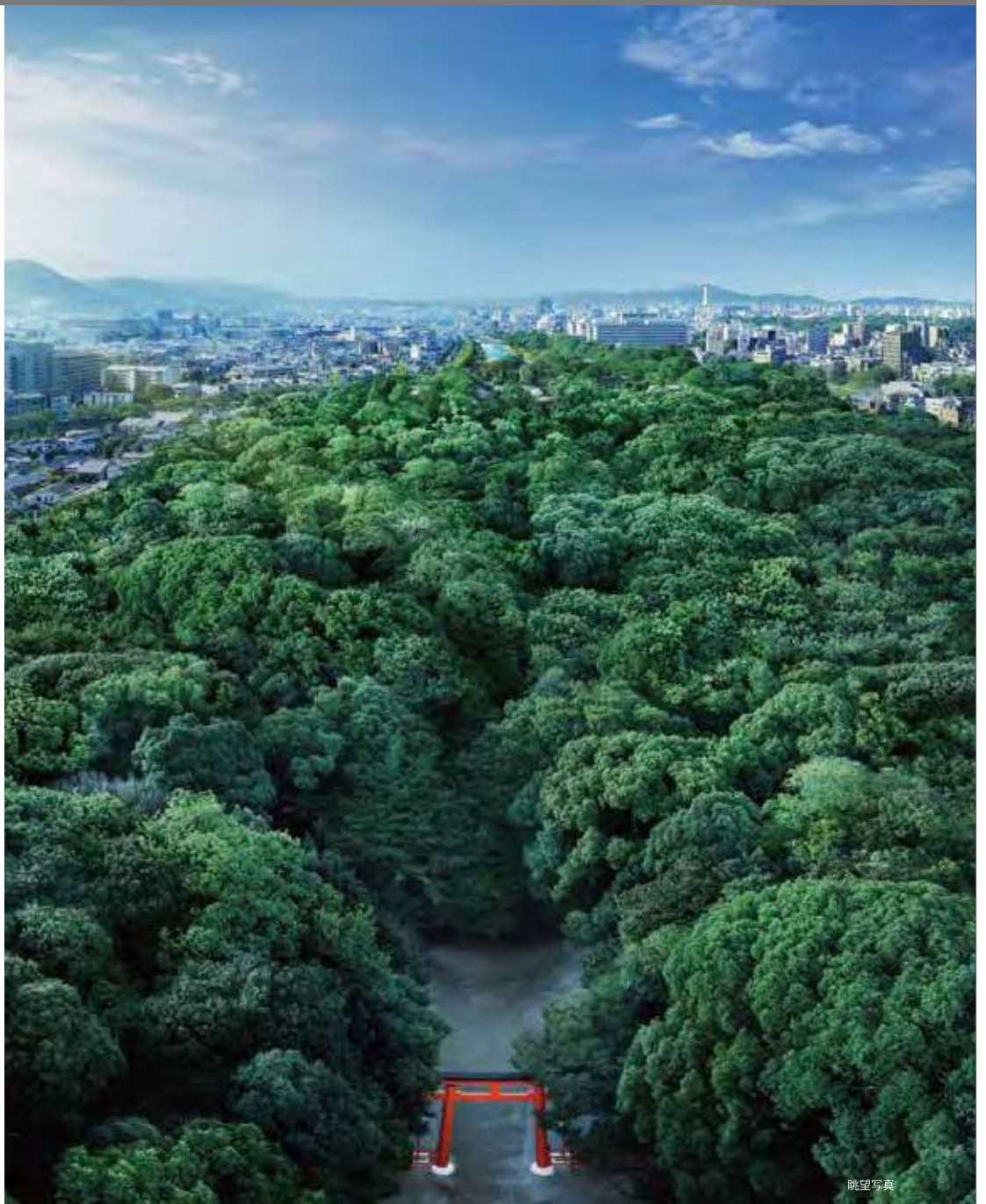


J.GRAN THE HONOR 下鴨糺の杜



完成予想図

- ①世界遺産エリアの糺の森から連続する「敬樹の棟」
- ②水辺に潤い、庭園を望む「泉庭の棟」
- ③神域の傍らに佇む「御前の棟」
- ④表参道に沿い、深い時を過ごせる「深時の棟」
- ⑤せせらぎを感じる「涼音の棟」
- ⑥糺の森と向かい合う「緑凜の棟」
- ⑦深いつるぎを求めた「寛心の棟」
- ⑧眼前に四季の庭が広がる「景庭の棟」



眺望写真

世界遺産・下鴨神社の鎮守の森。二千年の歴史に抱かれる邸宅。

神聖な森と社に調和する 和の美意識を纏った邸宅

今、都市の中心エリアに、これほど見事な森がどれだけ残されているだろうか。京都の世界遺産、下鴨神社を抱く「糺の森」に身を置くと、そんな想いに満たされる。京の軌跡を物語る賀茂川と、山麓から流れくる高野川。二つの川が合流する三角州に佇む森の広さは、三万六千坪。古代、山背原野の樹林を構成していた樹種が自生し、紀元前三世紀頃の面影をとどめていると言われる。また縄文時代、祭祀が営まれた土器等も多く出土し、糺の森が太古から神聖な場所であったことを意味している。

森の北の奥には、全国各地の鴨社の総本社、下鴨神社が鎮座する。正式名称は賀茂御祖(かものみや)神社、ご祭神は賀茂建角身命と玉依媛命。賀茂建角身命は古代の京を拓かれた神である。社記「鴨社造宮記」には、紀元前七十年頃、瑞垣の造替を行ったと記述があり、創祀は西暦紀元をはるかに遡るとみられている。

この糺の森の南端。神に仕える人々が住むことを許された場所の意味を真摯に受けとめ、新たな歴史を刻むのが「J.GRAN THE HONOR 下鴨糺の杜」である。静謐な空気を乱すことなく、木々の間にそっと織り込むように建つ3階建ての住棟は、8つの棟で形成。社家町とのつながりに配慮した日本瓦葺きの和風建築で、60㎡台〜140㎡台の間取りが用意されている。

住棟と住棟の間には下鴨神社の本殿へ続く表参道があるが、ここは祭葵の「路頭」の儀において王朝行列が通りゆく道。歴史的な建築の門構えも残され、社家町の趣が継承されている。この邸宅では、表参道沿いに和風塀をしつらえ、生垣や砂利敷きと組み合わせることで、道と建物をやわらかに隔てる境界部を演出した。周囲の特別な環境と共存し、歴史とともに息づくレジデンス。ここに住まうことは、この上ない誇りとなるだろう。

■「J.GRAN THE HONOR 下鴨糺の杜」物件全体概要 ●所在地(地番)／京都市左京区下鴨泉川町60番、60番2 ●交通／京阪本線・鴨東線「出町柳」駅徒歩9分 ●総戸数／99戸(会員分譲住戸30戸含む) ●敷地面積／9,647.68㎡(実測)・9,439㎡(公簿)(A敷地:2,431.70㎡・B敷地:6,915.98㎡・自主管理公園:300㎡) ●建ぺい率・容積率／40%・100% ●建築面積／3,704.84㎡(A敷地:961.20㎡・B敷地:2,743.64㎡) ●延床面積／9,437.90㎡(A敷地:2,376.93㎡・B敷地:7,060.97㎡) ●構造・規模／鉄筋コンクリート造3階建 ●地域・地区／第1種低層住居専用地域・準防火地域・10m高度地区・風致地区第3種地域・下鴨神社周辺特別景観地域・眺望空間保全地域・近景デザイン保全区域・遠景デザイン保全区域 ●建築確認番号／第H27確認建築京機構市00968号(平成28年1月6日)・第H27確認建築京機構市00969号(平成28年1月6日)・第H28確認建築京機構市00253号(平成28年6月29日) ●駐車施設／24台(平面駐車場、内1台は福祉対応用駐車場) [月額使用料:27,000円・29,000円] ●自転車置場／99台(内スライド式93台、2段式6台) [月額使用料:100円・200円] ●管理形態／区分所有者全員による管理組合の結成後、運営・管理業務はJR西日本住宅サービス株式会社に委託予定 ●建物竣工予定時期／平成29年4月下旬 ●入居予定時期／平成29年6月下旬 ●事業主・売主／JR西日本不動産開発株式会社 国土交通大臣(1)第8441号(一社)不動産協会会員(公社)首都圏不動産公正取引協議会加盟(一社)不動産流通経営協会会員 〒660-0808兵庫県尼崎市潮江一丁目1番60号 06-4868-5614 ●施工／株式会社竹中工務店京都支店 ■先着順販売住戸概要 ●販売戸数／8戸 ●間取り／2LDK〜3LDK ●専有面積／65.64㎡〜83.80㎡ ●テラス面積／7.97㎡〜11.17㎡ ●サービスバルコニー面積／2.55㎡〜4.60㎡ ●販売価格／6,780万円(1戸)〜10,030万円(1戸) ●管理費(月額)／44,850円〜57,260円 ●修繕積立金(月額)／11,790円〜15,050円 ●修繕積立一時金(引渡時一括払)／942,900円〜1,203,700円 ●管理準備金(引渡時一括払)／22,425円〜28,630円 ●申込場所:「J.GRAN THE HONOR 下鴨糺の杜」マンションサロン ※お申込の際は、実印と平成27・28年分の収入を証明できる書類、本人確認書類をご持参ください。 ※ご契約の際は、「糺の森保存会」もしくは「下鴨神社崇敬会」の終身会員になっていただくことが必須となります。 ※先着順につき、販売済の場合はご了承ください。 ■定期借地権概要 ●分譲後の権利形態／建物専有部分は区分所有権、建物共用部分は専有面積割合による所有権の共有、敷地は専有面積割合による借地借家法第22条、定期借地権(地上権)の準共有 ●存続期間／2067年まで50年 ※建物の買い取り請求・契約更新及び改築等による期間延長は一切できません。 ●地代(月額)／24,471円〜31,241円 ※地代は引渡当初の金額であり、将来の改定により金額が変わる場合がございます。 ●敷金(引渡時一括)／440,478円〜562,338円 ●解体準備金(月額)／3,540円〜4,510円 ●解体準備一時金(引渡時一括)／471,400円〜601,900円 ●備考/借地権の譲渡・転賃可 ※譲渡に関しては、引渡日より3年を経過するまでは禁止するものとします。ただし、相続等による場合はこの限りではないものとします。 ●広告作成日／平成29年1月16日 ●広告有効期限／平成29年2月末日



完成予想図

**Biz Style 特典** ビズスタをご覧になり、マンションサロンにご来場いただきアンケートにお答えいただいた方に、ホテルグランヴィア京都などで使える、JR西日本ホテルズギフトチケット(5000円分)をプレゼントいたします。「ビズスタを見た」とスタッフにお伝えください。(平成29年2月28日まで 先着30名様) ※1家族様につき1つとさせていただきます。 ※未成年の方のみのご来場は対象外とさせていただきます。 ※数に限りがございます。品切れの場合は御了承下さい。

※掲載の写真は、現地付近の眺望写真(平成27年10月撮影)を合成したものに、完成予想図をCG処理を施したもので、色調等は実際とは異なります。 ※掲載の完成予想図は、計画中の設計図書に基づいて描き起こしたもので、外観・色彩等は実際の物とは異なります。また、施工上の都合、行政官庁の指導及び改良などの為変更になる場合がございます。周辺の建物、街路樹、電柱、標識、架線等は省略しています。掲載につきましては、5月〜9月頃を想定して描いていますが、必ずしもこの状態にまで育成しているとは限りません。あらかじめご了承ください。



My Favorite Life Style

# 西ヨーロッパ3国の春は これほどまでに美しい。



キューケンホフ公園(オランダ)

世界最大の花の公園、オランダ・リッセのキューケンホフ公園。例年、3月下旬から5月中旬に開園し、風車とともに同国の代名詞となっているチューリップを満喫できる場所として世界中から観光客が集まる。

「そこで出会える喜び」のシーンから考える、テーマ性の強いプラン。複数都市での連泊を主体としたゆとりの日程づくりと専門セクションによる徹底的な品質管理、厳しい基準で選出された添乗員の細やかな心配りとサービス。一般的なツアーとは線を画した感動の旅が味わえることでエグゼクティブ層からも支持を集めるJTBのプレミアムサービス「世界の旅情」から、特別なツアープランが発表された。この春も多彩な旅が目白押しだが、本紙のイチ推しはこれだ。

オランダ、ベルギー、ルクセンブルクの3か国をめぐるとこのツアーは、優雅なホテルに連泊しながら穏やかな春を満喫する、欧州再発見の旅。8つのミュージアムと8つの世界遺産を含む充実の内容で、ゴッホやフェルメールの作品群を所蔵する美術館に、まるで重宝世界のような小さな村々の風景、歴史の重みを肌で感じる宮殿や古都の街並み、そして色とりどりの花々が溢れかえる庭園や公園と、この季節の欧州ならではの自然と文化、歴史と芸術を胸いっぱい深呼吸できるプランとなっている。

オランダではキンデルダイクの風車群やチューリップをはじめ700万本以上もの球根が一斉に花をつけるキューケンホフ公園に驚き、ベルギーでは「世界で最も美しい広場」との呼び声を堪能し、ルクセンブルクでは世界遺産のノートルダム大聖堂に圧倒される。これだけの見どころを集めてもゆとりを忘れないのが、同ブランドの「旅の技術」だ。

空路はKLMオランダ航空のビジネスクラス、もちろん往復ともに直行便。6月以降のツアーも準備中なので、今すぐ資料請求を。

## 世界の旅情 ER400 往復直行便利用 3都市で2連泊し、童話のような小さな村も巡る **オランダ・ベルギー・ルクセンブルク11日間**

| 出発日(2017年)・旅行代金     | ※○印は催行確定                  |
|---------------------|---------------------------|
| 航空座席・コース番号          | ビジネスクラス ER400L            |
| 4月 <b>24日(月)</b>    | 710,000円                  |
| 5月 8日(月)            | 660,000円                  |
| 1人部屋追加代金            | 150,000円                  |
| 現地合流プラン(ER400G)旅行代金 | 420,000円<br>(大人1名/2名1室利用) |

●スケジュール ①10:30成田発→(直行便)アムステルダムへ、着後ハーグへ【ハーグ泊】②午前:ハーグ市内観光(マウリッツハイス王立美術館、ピネンホフ、平和宮)/午後:キンデルダイクの風車群観光、ゲント市内観光(聖バフ大聖堂、鐘楼、聖母教会)【ブルージュ泊】③午前:ブルージュ市内観光(ベギン会院、鐘楼、聖母教会)/午後:自由行動【ブルージュ泊】④午前:ブリュッセル市内観光(ベルギー王立古典美術館、グラン・プラス、小便小僧の像)/午後:ルクセンブルクへ【ルクセンブルク泊】⑤午前/ルクセンブルク市内観光(ノートルダム大聖堂、ポック砲台、大公宮殿)/午後:マーストリヒト市内観光(ドミニカネン、聖母教会、マルクト広場、フライトホフ広場)【マーストリヒト泊】⑥午前:ポクレイク野外博物館観光(パン焼き体験)/午後:ヘットロー宮殿観光【アベルドールン泊】⑦午前:ユトレヒト市内観光(セントラルミュージアム、オルゴール博物館、ドム広場)/午後:テ・ホーヘ・フェルウェ国立公園(ゴッホの森)観光(クレーラーミューラー美術館、野外彫刻公園)【アベルドールン泊】⑧午前:ヒートホールン観光(ボートツアー、ヒンテローベン)/午後:アムステルダム市内観光(国立美術館、運河、ゴッホ美術館、ダム広場と王宮)【アムステルダム泊】⑨午前:キューケンホフ公園見学/午後:アムステルダム自由行動【アムステルダム泊】⑩午前:アールスメア生花市場見学→14:40アムステルダム発→(直行便)帰国の途へ【機中泊】⑪8:40成田着

●ご旅行条件  
 ■食事/朝食9回、昼食7回、夕食5回 ■添乗員/同行します ■最少催行人員/10名 ■日本発着時利用航空会社/KLMオランダ航空

※燃油サーチャージ、日本の空港施設使用料等、現地空港諸税は旅行代金に含まれています。今後、増減または廃止・新設された場合でも、旅行代金に変更はありません。

### 6月以降の出発ツアーも、間もなく発表予定! 時期が終わるオランダのチューリップに代わって、「美しい村」や「美術・芸術」のテーマをさらに強化。詳しくはお問い合わせください。



プリトビチェ湖畔国立公園(クロアチア) アンテロープキャニオン(アメリカ)  
 2017年3月~10月  
 ヨーロッパ・アメリカ・カナダ・中南米・オセアニア・列車・クルーズの旅

ヨーロッパ、アメリカ、カナダ、オセアニアなど、「世界の旅情」の豊富なラインナップを詳しく紹介! 2017年3月~10月出発ツアーを網羅する最新パンフレットが完成しました!

普通の旅行とはひと味違う、こだわりのツアーが多数! 今すぐご請求ください。  
 ※本紙に掲載のコースは、この誌面での申し込みを受け付けておりません。詳しいコース内容は、専用のパンフレットをご請求ください。

**ご請求の方全員に無料で送付! お申し込みは下記電話番号まで!**  
 ※本紙に掲載の写像是すべてイメージです。

**【ビズスタ特典】お電話にて資料をご請求いただいた方に粗品プレゼント!** 資料請求最終締切 2017年2月28日まで **無料進呈** オペレーターに **N04029** をお伝え下さい。

資料請求・お問い合わせは **JTB世界の旅情デスク**へ 〒112-0006 東京都文京区小日向4-6-15茗荷谷駅MFビル3階

# ☎03-6902-5511

受付時間 **9:30~17:30**(土曜・日曜・祝日・12/30~1/3は休業)  
 お客様相談室 03-6902-5593 受付時間/11:00~16:00(土曜・日曜・祝日・12/30~1/3は休業)

インターネットでは**17:30以降、土・日・祝も受付中!**  
 ホームページ検索キーワードは **世界の旅情**

媒体番号:**N04029**  
 旅行企画・実施:(株)JTBメディアリテリング  
 観光庁長官登録旅行業第1867号  
 一般社団法人日本旅行業協会正会員  
 東京都文京区小日向4-6-15茗荷谷駅MFビル3階〒112-0006

**ボンド保証会員** 旅行業公正取引協議会 協賛会員

※旅行条件は2017年1月19日を基準としています。また、旅行代金は2017年1月19日現在の有効なものとして公示されている運賃・規則、または、2017年1月19日現在許可申請中の航空運賃・適用規則を基準として算出しています。





## 活況の不動産投資市場に、新たな選択肢。

創業6年目で売上高279億円を記録。不動産投資の総合支援サービスで成長する「PVB」の次の一手とは。

長引く超低金利時代の中、資産形成の必要性が叫ばれて久しい。先行き不透明な時代は不動産という常識通り、近年、不動産投資が活況を呈しているという。これを受けて投資サポートサービスも花盛りだが、その中で、ちょっとユニークな投資家支援を行う企業がある。

表参道駅直結の青山パラシオタワー内にオフィスを構える「プレミアムバリューバンク(PVB)」は、不動産投資における基礎的な知見やノウハウにITを組み合わせたという独自のスタンスを採る総合投資顧問サービスの急成長企業だ。中古物件の1棟買いをはじめとする大胆な提案力が特徴だが、現在、新たな取り組みを開始したという。そこで、さっそく同社に話を聞いてみた。

### 新たな投資先を自社開発

「スマートスペース」というコンセプトを掲げるこの新戦略は、マンションアパートメントをベースとした「新築物件の企画開発販売」事業だ。ソファやベッド、テレビはもちろん、ホットプレートやスプーン、皿にまで至る生活必需品を完備し、靴ひとつで入居できる。近年増えつつある「サービスアパートメント」に似ているが、1か月単位で借りられる点がポイント。出張や単身赴任、外国人観光客の拠点と、多様な需要に対応できるメリットが生まれる。

まさに現代的な入居スタイルで、投資家にとっては新たな選択肢のひとつとなりそうだが、中でも注目したいの



は、企画から開発運用まで、同社がワンストップで行うという点だ。プロジェクトとしても非常に身軽な環境となりそうだけに、ぜひ続報を待ちたいところだ。

### 充実のサービスも健在

こうした新展開の一方、PVBが業績を伸ばす原動力となったサービス群も健在だ。物件購入後のサポートの充実実は同社の大きな特徴で、たとえば不動産会社が売主として個人に売却した場合、一般的に引き渡し後2年間とすることが多いとされる瑕疵担保責任の期間を同社では3年間に延長するなど、修繕費の支出減に配慮してくれる。税理士や弁護士への無料相談など実務面のサポートは多彩だが、変わったところではライフスタイル全般のサービスを整えた「エレガントライフクラブ」の会員に招いてくれるサービスも好評とか。旅館やレストランなどのサービス価格での予約から、

同社所有のクルーザーでのパーティ利用まで、さまざまなシーンで顧客と接点を持つ姿勢が際立つ。

もうひとつ、新しい取り組みとして、新橋のSL広場に不動産投資相談の窓口「新橋爆増スタジオ」をオープン。不動産投資にまつわる素朴な疑問を気軽に相談できるサテライトスペースで、具体的な物件情報まで提供してくれるというのだから見逃せない。扱う商品も、区分所有物件に1棟物件、REITまで多種多様で、何と同社が扱っていない他社物件の相談にまで対応可能だという。撮影スタジオを併設し、不動産投資を指南するオンライン動画のコンテンツ制作や配信も予定しているというので、新風を巻き起こすことになるかもしれない注目拠点だ。

こうした「攻めの展開」を受けて、同社ではWEBサイトも一新。併せてプレゼント付きのセミナーも開催されるので、まずは詳細の確認を。

利益の最大化・最適化を望むなら、まずは学びから。PVBのノウハウが分かるセミナーを開催予定。

お問い合わせ、ご予約はフリーダイヤルへ

TEL.0120-21-6115

受付時間/9:30~19:00 土日祝休

爆増市場

<https://s-bakuzou.com/>



株式会社プレミアムバリューバンク  
東京オフィス(本社) / 東京都港区北青山3-6-7  
パラシオタワー4階  
宅地建物取引業 国土交通大臣(1)第8397号  
賃貸住宅管理業者 国土交通大臣(1)第861号



【1年で5棟購入できた訳とは?】

実際のキャッシュフローを大公開!

日時:2017年2月1日(水) 時間:18:45~20:00

キャッシュフロー重視の方の不動産投資成功法

日時:2017年02月25日(土) 時間:13:00~15:00

会場:プレミアムバリューバンク東京本社サロン 東京都港区北青山3-6-7パラシオタワー4階

主催:株式会社プレミアムバリューバンク

セミナー  
in  
表参道

セミナー応募者全員にプレゼント!

※「ビズスタを見た」とお伝えください。

『究極の不動産投資 成功の教科書』 プレミアムバリューバンク・著  
経済界・刊、ソフトカバー・240ページ





My Favorite Life Style

楽しみに集中する生き方とは2物件がバス見学会を同時開催... いま、50代からの「新たな住まい方」として注目を浴びる、シニア向けの新築分譲マンション...

中でもシニアレジデンスは、建物や間取りが一般の分譲マンション物件のような上質感だが、館内には24時間365日常駐するスタッフや看護師が毎日をサポート...

楽しみに集中する生き方とは2物件がバス見学会を同時開催... いま、50代からの「新たな住まい方」として注目を浴びる、シニア向けの新築分譲マンション...

老人ホームではない、アクティブシニアの住まい方。

神奈川県厚木市 ダイヤモンドライフ森の里ヒルズ《全153邸》



平成29年3月下旬 入居開始予定

販売価格(税込) 3,198万円

B type 1LDK+S+2WIC

専有面積 63.13㎡(約19.09坪)

<1LDK> 2,648万円~ <2LDK> 3,098万円~

◎24時間見守る安心システム。



訪問介護事業所を併設

ヘルパーが常勤

夜間も看護師対応で安心

Table listing nearby medical facilities: 森の里病院, 湘南厚木病院, 厚木佐藤病院, 落合医院, 徳武クリニック.

バス現地ご案内会開催 予約制

バスにて建設現場をご案内。周辺環境や入居者専用シャトルカーなどご自身の目でご確認いただけます。

2月14日(火) 横浜駅発 10:00集合

2月18日(土) 本厚木販売センター発 11:00集合

資料請求・ご予約は「ダイヤモンドライフ森の里ヒルズ」販売センター ☎0120-300-865 営業時間/10:00~18:00 定休日/なし

Feature highlights: 天然温泉大浴場 × ダイニング&レストラン × 24時間スタッフ × 介護・見守りサービス × 看護師常勤

東京都町田市 デュオセーヌ緑山《全83邸》 ※実際のお部屋・共用部分の見学が可能です。



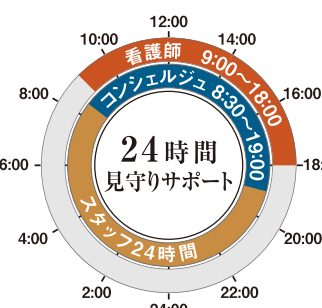
即入居可能

販売価格(税込) 6,498万円

K1 type 2LDK+WIC

専有面積(約19.09坪) 76.20㎡(約23.05坪)

<1R> 2,998万円~ <2LDK> 3,898万円~



建物内バス見学会 予約制

ランチ付(マンションのレストランにて) 参加費: お一人様1,000円(税込) ※昼食代として 定員: 各15名様

2月4日(土) 鶴川駅発 10:50集合

2月13日(月) 新百合ヶ丘駅発 10:30集合

2月16日(木) 新宿駅発 9:50集合

各分野のプロと提携した安心サービス: 医療サポート, 介護サポート, 健康増進サポート

入居者専用シャトルカー: 新百合ヶ丘駅や医療機関、商業施設などへのお出かけに便利です。

アウトフレーム工法により室内に柱が出ず、居室空間を広く使えます。

資料請求・ご予約は「デュオセーヌ緑山」販売センター ☎0120-400-113 営業時間/10:00~18:00 定休日/なし

Contract Project Explanation Meeting: 開催日時/2月7日(火) 10:00~16:00 (受付は15:00まで) 開催場所/横浜ベイシユラトンホテル&タワーズ 参加無料

High Age Special Senior-Friendly Shared Mansion: 新築. Includes details for Diamond Life Mori no Sato Hills and Duo Senu Ryokusan, listing agents like F&J Group and Diamond Land Co.



My Favorite Life Style



室内の風景までふわりとさせてしまうような優しいデザインだが、剛性や荷重バランスなどは計算し尽くされている。



最初から風合いを出しておけば、自宅で洗える、緊張せずに済む……世界各国の女性たちから圧倒的な支持を受ける、「女性の視点が生んだ仕様」。

# 家具が忘れてはならないもの。それは、家族を癒すチカラだと思う。

縮みを気にする必要がなく、もちろん乾燥機の使用もOK。また、カラーリングも特徴的だ。淡くスモーキーな色調を好んで採り入れているため、どんな部屋でもすんなりと溶け込むデザインとなっているのだ。

「ソファの下に後半に置かれた「シャビーシックのソファ」は、時を経た風合いを意味する。ここにシックに洗練された落ち着いた色を加えることで、現代人が求める「癒しのインテリア」を実現しているといわれる。

**細部まで配慮に満ちたソファ**

せつ々かたので、同社のソファの話をもう少し進めよう。前述の通り、美しい快適性、機能性を原則として取りこみ、基礎的な設計にもこだわりが満ちている。たとえば強度の確保なら、熱成型加工したパネル状のフレームをスチールバンドで前後左右に固定した状態でフレームに固定し、8方向から締め付け調整できる。重量バランスも計算された。重量が1カ所に集中しない仕組みとなっている。これらすべてアメリカ現地の工場が熟練の職人が手づくりするため、オーダーメイドした場合は納品までに半年ほどの期間を要するとか。それでも購入希望者が列を成しているところ、同ブランドへの支持の厚さが伺える。

ソファの中身も手抜きなし。専門の職人が丁寧に洗浄した高品質のフェザーとダウンの混合素材が使用されている。生地は裁断まで現地職人の手作業なので手間がかかる仕様だが、破損の際には修理についても相談が可能。このあたりの品質と快適性の両立への工夫も、さすがに「女性の目線」が活きている。最後にクッション部分だが、高反発でも低反発でもなく、いわゆる体に馴染むような感覚に仕

「触るな、汚すなと子どもを叱りたくはない」「女性デザイナーの「理想のソファ」に欧米のセレブたちが共感

オゾンしたてのほろほろの、すでに何年も店を構えていたかのよな雰囲気のカフェ。新築したばかりなのに、長年にわたって大切に仕込まれてきたかのようには、味わい深い住まい……。近年、エンジニア加工を施した店舗や住宅が増えているように感じる。「せつ々かた新しいものに、なぜ敢えて「時間の経過」を演出するのかと感じる方は、機会があればその空間に身を置いてみるというだろうか。単に温故知新的な魅力だけでなく、不思議と落ち着き、居心地の良さを感じるから不思議なものだ。

癒し、安らぎ、心のゆとり。私たちは、自分で意識する以上に「気持ちの豊かさを求めているものだが、ついでに目も肥えてくると、日々の生活の中にも潤いが欲しくなってくる。そんな時代性を反映したか、いまとあるソファデザイナー、インテリアブランドの人気が高まっている。

**人の心に気を配る「インテリア**

少し長いブランド名だが、存在感がなかった方はぜひ読んでほしい。レイチェル アッシュウェル シャビーシック クチュールは、1999年に米国カリフォルニアで創業したインテリアブランド。極めて独特な特徴から日本にも熱狂的なファンを抱えていたが、千駄ヶ谷にショールームがオープンした際には遠方からも大挙して来店者が押し寄せたという「知る人ぞ知る」存在だ。

名称の前半の「レイチェル アッシュウェル」とは、創業者の女性デザイナーの名前だ。アッシュウェルは、縮みを気にする必要がなく、もちろん乾燥機の使用もOK。また、カラーリングも特徴的だ。淡くスモーキーな色調を好んで採り入れているため、どんな部屋でもすんなりと溶け込むデザインとなっているのだ。

「ソファの下に後半に置かれた「シャビーシックのソファ」は、時を経た風合いを意味する。ここにシックに洗練された落ち着いた色を加えることで、現代人が求める「癒しのインテリア」を実現しているといわれる。



上げる。サイズによっても異なるが、背中中に固定するのではなく、自由に動かせるようになっている。特に子どもを抱いたママや高齢者は有り難いだろう。クッションはリバーシブルとなっており、表裏を交互に使用することで張りを長持ちさせる配慮も。ソファは色違いを含めて約60種類とバリエーション豊かで、言い替えることなく室内風景を一新できる。カバーのみの購入も可能だ。もちろん、汚すなオーケーとは無縁の風合いはそのまま。

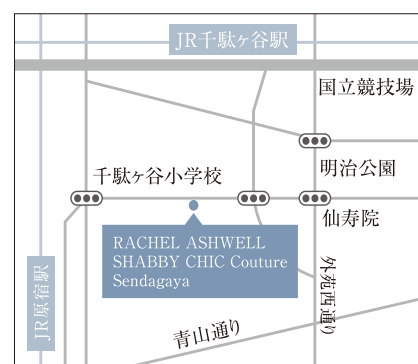
そのほか、長時間でも管理が楽な素材を取り、座面も少し高めに調整されている。濡すチカラに集中する姿勢には目を覚ますものがある同社のソファは、写真では分かりにくいので、ぜひ下記店舗を訪れて体感することをおすすめしたい。ソファだけでなく、同社のインテリアアイテムも揃った工場が満載なので、細部を眺めただけでも楽しい時間を過ごすことができる。

ます掲げるのは、美しく快適さとして機能性の3つを備えたモノづくり。キープだけを並べると特に珍しくも感じないが、同社の人の暮らしを具体的に想定したプロダクトデザインは、他とは線を画すほど特徴的な製品群を表現している。

きっかけは、自身の子育ての中で感じた疑問だった。子どもは所構わず汚れたがるものだが、時には勢い余って汚してしまうこともある。そんな時には「汚してはいけない」とか「汚すな」とか、自分と違和感を覚えたという。大切な子どもたちと一緒に過ごす楽しい空間のほすな、彼らの行動を制限するのはあかしくないのではないかと。それなら、最初からソファのカバーは洗えるものだと考えた方がよいのではないかと。このうち、最初から何度洗っても、新品が発散する「触るな汚すな」という独特のオーラを取り除けるのではないかと。

こうした話は、子ども相手に限ったことではない。ピカピカの新品は気分がよいとは言え、帰宅後や休日には汚さないように「気を付けて」とは、本来の目的である寛ぎの時間が後回しになってしまう。それでは本末転倒で、何のために美しいソファを買ったのかが分からなくなってしまう。

同社の製品は、こうした素材だがリアルな疑問を解決する仕様となっている。例としてソファのカバーなら、自宅の洗濯機での丸洗いを前提とした素材を採用。防縮加工も施してあるので



リビング、ダイニング、寝室、浴室から照明器具、室内装飾まで。多種多様なアイテムを揃える心地よさに包まれたインテリアショップ。

レイチェル アッシュウェル シャビーシック クチュール 千駄ヶ谷店  
渋谷区神宮前2-22-16 1F TEL.03-6447-4840  
営業時間/11:00~19:30 不定休

京都店  
京都府京都市中京区河原町通三条下ル山崎町251 京都BAL 1F  
TEL.075-708-3864

レイチェルアッシュウェル 検索

http://rachelashwellshabbychiccouture.jp

RACHEL ASHWELL SHABBY CHIC Couture

株式会社サザビリーグ 東京都渋谷区千駄ヶ谷2-11-1 www.sazaby-league.co.jp







スイートルームのドアを開け、窓辺に進む。至近距離に見えるのは……今年で創建1,296年の北円堂！日本史ファンなら絶句するであろう、夢のような光景。

## 千年を超える悠久の古都で、日本の冬を味わう。

歴史散策もよし、大人のお籠りもよし。国宝隣接、6年連続でミシュランガイド「4赤パビリオン」を獲得した奈良の名門。

### この冬は、「日本」を学ぶ旅へ

近年、内外で人気が再燃する「日本の伝統」。神社仏閣の魅力への認識を新たにするとともに「美しい日本」を代表する古都として再評価が著しいのが、ご存じ奈良だ。

若草山の山焼き、興福寺の追儺会(ついなえ)、春日大社の節分万燈籠と、待ち望む春の到来を目前にするこの時期の奈良は、伝統行事の宝庫でもある。最近では外国人観光客が激増しているが、公私ともに彼らを案内する立場の私たちがこれらを「知らない」というのでは、何とも心もとない。というわけで、この冬から春にかけての旅行は、日本の美の再発見をテーマにしてみてはいかがだろうか。

### ミシュランガイド常連の名門

さて、奈良を旅するのであれば、まず宿泊先を押さえない。本物を知るビジネスパーソンであれば、このホテルを外すわけにはいかないだろう。近鉄奈良駅から徒歩3分という好立地に佇む「登大路



ホテル奈良」は「古都奈良の文化財」の一部として世界遺産にも登録されている名刹、興福寺に加え、今や外国人観光客のアイドルともなった鹿で有名な奈良公園とも隣接。奈良の代名詞のつちづつを借景とするだけでなく、気分次第で市内を散策するにも最適なロケーションを誇る。同ホテルは、それ自体を観光目的にする人も少なくない。と言いつつも、あの「ミシュランガイド」の京都・大阪神戸奈良版では6年連続で「4赤パビリオン」の格付けを獲得する名門なのだ。4赤パビリオンとは、「最上級でより快適」を表すもので、事実上の最上位評価に相当すると考えればよいだろう。

また、館内で味わうディナーもそのまま旅のハイライトとなるはずだ。こちらも興福寺境内に隣接するダイニングを舞台に、この道50年という熟練の総料理長が腕を振るうフレンチは、古典を下地に日本の美意識で仕上げたオリジナルメニュー。東京都心でもなかなかお目にかかれないレベルの味わいで、実に約150銘柄を揃えるというワインコレクションとともに、夢心地で包みこられる。

ホテルの「ザバー」はゆったり過ごせる大人のバー。お好みのシガーを片手にしつこり過ごしてはいかがだろうか。

### 美食目的の宿泊にも最適

八角田堂で、興福寺の創建者である藤原不比等の1周年にあたる養老5年(721年)に建立された。現在のものは、焼失によって再建されたものだが、それでも800年以上の歴史を誇るのだから、まさに歴史の浪漫。この季節なら、暖炉に火を灯して寛ぐだけでも極上の休日となるだろう。

### 近鉄奈良駅から徒歩3分と好立地

興福寺、東大寺、春日大社、旧市街(奈良町)までも徒歩圏内と観光の拠点として最適

|          |        |
|----------|--------|
| 興福寺      | 隣接     |
| 東大寺      | 徒歩約15分 |
| 春日大社     | 徒歩約20分 |
| 旧市街(奈良町) | 徒歩約10分 |

### 宿泊プラン

1泊朝食付プラン(夕食:12,000円コース、朝食:野菜たっぷり朝食)

●スタンダードルーム/39,806円～

●スイートルーム /60,610円～

※ いずれも1客室2名様ご利用時のお一人様の料金(税・サービス料込)です。

### 登大路ホテル奈良

奈良県奈良市登大路町40-1 TEL.0120-995-546

近鉄奈良駅より徒歩3分

JR奈良駅よりタクシーで約5分

登大路ホテル奈良

<https://naborioji.com>





My Favorite Life Style



# 東京ICより車で約90分 全室オーシャンビューの名宿

100年を超える時の中で、政財界の要人や文人墨客らを虜にした名峰・富士山の美景を、名湯に包まれながら心ゆくまで満喫

旅人や物資が集まる交流拠点として栄えた東海道の宿場町、沼津。伊豆半島の西側の付け根付近の温暖な気候、駿河湾や富士山を望む風光明媚な土地柄で、かつては「海のある軽井沢」と異名も。皇室の沼津御用邸をはじめ、政財界の要人らが競うように別荘を構えた地だ。

天下に轟いたその眺めは、今も変わらぬ。客室は全室オーシャンビューで、半数が露天風呂付きなので、海と富士を独占しての湯浴みを期待する向きはこちらを選ぶとよいだろう。泉質はナトリウムカルシウム、塩化物硫酸塩泉で、最上階の展望大浴場では、また違った表情の富士を愛でることが出来る。



【写真上】空気が澄み渡る冬季は、富士の雄姿がより鮮明に見える。【写真下・左】檜づくりの露天風呂を配した「富士の湯」。名峰を仰ぎ見ながらの湯浴みは格別だ。【中】ゆったりと寛げる数寄屋造りの客室。大きく採られた窓にも注目を。【右】旬の素材が満載の創作料理に舌鼓。この季節は魚の身も引き締まり、本来の美味を満喫できる。

**ビズスタ限定プラン** 通常25,000円(1名様)を 1泊2食付 22,000円 (1名様) ●ワンドリンクサービス付 ※消費税込み、入湯税150円別。 ※1室2名様ご利用時の料金。

平成29年4月28日(金)まで ※平日限定(3月19日(日)~3月31日(金)は除く) ★予約の際は「ビズスタを見た」とお伝えください。 ●各プランの予約は、公式ホームページ or お電話でさらにお得に。詳しくは下記にて。

伊豆・三津浜 **松濤館**

■宿泊予約・お問い合わせは **TEL.055-943-2311** 松濤館

所在地/静岡県沼津市内浦三津7 客室数/全24室 チェックイン14:00 チェックアウト11:00  
交通/車:東名高速道路 東京ICより約90分(沼津ICより伊豆縦貫道経由) 電車:伊豆箱根鉄道「伊豆長岡」駅より送迎車で約15分【要予約】

My Favorite Life Style



# 全室に温泉露天風呂付き 箱根・小涌園の新ランドマーク

より穏やかで、より洗練されたリゾートへと進化を続ける箱根エリアに今春、最先端の贅を詰め込んだ温泉旅館が誕生

都心からわずか2時間とは思えない豊かな自然、多彩な観光地と旬の味覚、そして湯煙。箱根の魅力についてはもはや語るまでもないが、日本を代表する大温泉リゾート地の看板が大切に守られている一方で、大小さまざまな個性が集まる宿については、年々、目を見張るような進化を遂げている。その象徴的な例が、4月20日に開業を予定する、この旅館だ。

客室の眺望は、片側は間近に迫る樹木の緑彩と清流のせせらぎが心をほごしてくれる深谷美。もう片側は、朝靄と湯煙の中に揺らめく外輪山の雄姿。天悠は、名館ひしめく小涌園エリアに新しく誕生する温泉旅館。客室数は150室と大規模な部類に入るが、何とその全室が素晴らしい眺望の露天風呂を備えるという豪華さだ。



【写真上】客室の露天風呂の他に、もちろん大浴場も。「浮雲の湯」はまるで空に浮いているような感覚だ。【写真下・左】特別客室のインテリアは個性豊か。いずれも明確なテーマでデザインされている。【中】ダイニングの完成予想図。日本の伝統美がモダンズムでまとめられている。【右】山海の幸を自由な感性でアレンジした創作料理も楽しみだ。



箱根小涌園 **天悠**

平成29年4月20日(木) 開業予定  
(宿泊予約受付中)

■宿泊予約・お問い合わせは **TEL.0460-82-5111** 受付時間/9:00~20:00

所在地/神奈川県足柄下郡箱根町二ノ平1297 客室数/全150室 チェックイン15:00 チェックアウト11:00  
交通/箱根登山鉄道「小涌谷」駅より車で約10分【送迎実施予定】 ※掲載の写真はすべて完成予想図またはイメージです。

www.ten-yu.com/





## 「健康寿命」を意識した、大人のための粉ミルク。

まだまだ働き盛りとは言え、身体にいろいろな変動を感じ始める50代。体調ケアのためにはバランスのよい食事が不可欠だが、日々の多忙の中ではどうしても偏りがちとなる。胃腸の調子を整えるにはあれがよい、鉄分不足にはこれがよいと聞きつけては試してみるが、長く続くはずもなく。できれば必要な成分をまとめて摂ればよいのだが……という悩みにも、画期的な解決法が生まれた。

### 森永乳業のノウハウを結集し 摂りにくい6つの成分を配合

では、その「大人のための成分」とは何なのかを見てみよう。同商品では、6つの成分がクローズアップされている。

まず、最近よく耳にするようになった「ラクトフェリン」。これは出産後の初乳に多く含まれる成分で、抵抗力のない赤ちゃんを守る働きがあるとされている。森永乳業は、1986年、世界に先駆けてラクトフェリン配合の粉ミルクを開発したオリジナルネクター。いまは大人の健康維持にも力を発揮する成分として認知されているので、まずは欠かせない。次に「ライソス菌(Limos36)」。一般的にビフィズス菌は酸や酸素に弱いと言われているが、BB536は数多くあるビフィズス菌の中から

選ばれた特別な菌株で、生きたまま腸に到達することが確認されている。3つ目の「シールド乳酸菌」は、森永乳業が持っている数千株の中から選ばれた乳酸菌で、盾(シールド)のように外から侵入する敵を防いでくれるというイメージから名づけられた。4つ目の「カルシウム」は、成長過程にある子どもだけでなく、転んでケガをしやすくなる中高世代にも大切な成分となる。ところが、成人1日当たりの摂取推奨量が650~800mg\*1であるのに対し、平均摂取量は490mg\*2と、明らかに不足気味。足腰の衰えが気になる方には積極的に摂取したい栄養素だ。

そして、5つ目の「中鎖脂肪酸」は、テレビや雑誌などでも紹介されるなど、最近注目されている栄養素のひとつ。「コナツオイル」などに多く含まれ、持久力や思考力を保つてくれる心強い助っ手だ。

最後の「鉄」も、カルシウム同様に、「不足気味」と指摘されることが多い成分だ。50代以上の健康力をサポートする栄養素として不可欠なものひとつと言ってもよいだろう。

以上6つの成分は、いずれも日々の食生活で不足しがちなものばかり。これらを気軽に摂取できるのであれば、ぜひ試してみたいところだ。

### 毎日続けることで 健康維持への基礎づくりを

最後に、飲み方についても触れておこう。水100mlに対し、「ミルク生活」20g(大さじすり切り約3杯分)を



※1:日本人の食事摂取基準(2015年版) ※2:「国民健康・栄養調査(平成26年)」20歳以上の成人男女平均値

### Biz Life Style Pick up >>>

#### ミドルエイジやシニア世代に不足しがちな栄養素を配合

6大成分は、いずれも日々の食事などでは摂りにくい栄養素ばかり。健康寿命が気になり始める世代に適した成分配合となっているので、まさに「大人のための粉ミルク」だ。



●内容量/360g(約18回分)  
●缶サイズ/直径105×高さ120mm

大人のための粉ミルク  
**ミルク生活**  
Milk Life

初回限定 特別価格 **980**円(税込) 送料無料で

一世帯1缶まで 2017年2月28日(火)まで

ご注文ごとにお届け 1缶 **3,670**円(税込) 送料500円  
定期コース **10%OFF** 1缶 **3,305**円(税込) 送料無料で(ご注文は2缶から)

※定期コースとは、毎月お届けする便利なコースです。毎回、送料無料でお届けします。変更・お休みもいつでもお気軽に中止が可能です。お届け予定日の10日前までにご連絡頂ければ、ご希望のサイクルで商品をお届けします。

お問い合わせ・ご注文はコチラ!  
お電話で **0120-369-071**  
【受付時間】9:00~18:00(土・日・祝日も承ります) 申込番号 **N81**

FAXで **0120-036-924** (24時間受付)  
必要事項  
①ミルク生活 ②980円 ③代金引換  
④N81 ⑤郵便番号・ご住所  
⑥お名前・フリガナ ⑦電話番号  
⑧性別 ⑨生年月日

はがきで  
〒108-8384  
東京都港区芝5-33-1  
森永乳業株式会社  
ウェルネス事業部  
通信販売グループ行

●配送に関して/商品はお申し込み後、通常7日前後でお届けいたします。●返品/ご返品される場合は、商品到着後7日以内にご連絡ください。返送料は、当社に責任のある場合を除き、お客様にてご負担願います。なお、開封後の返品は、商品に不良・破損等があった場合を除き、ご容赦願います。●支払方法(※手数料無料)/代金引換のみとさせていただきます。●個人情報の取り扱い/住所、氏名、電話番号は商品発送のために使用いたします。また、後日簡単なアンケートを実施させていただきます場合があります。住所、氏名、電話番号、性別、生年月日は、お客様の後日のお問い合わせへの対応および弊社商品のご案内をする際の参考情報として使用いたします。

**森永乳業**  
http://kenko.morinagamilk.co.jp



Biz Life Style trend watcher

がん免疫療法、注目の名医「がん治療の今」

たとえ末期がんでも克服できる時代へ――「免疫治療」の最前線

すい臓がん、肺がん、大腸がん、乳がんなどを患っている著名人たちが増えている中、その一方で、見事に乗り越えてカムバックを果たした人も多い。再生医療でもっとも身近ながん免疫細胞治療、「血液中の免疫細胞から(無菌状態)7日間、がんワクチンを作り出す。」「神奈川県内で800人以上の治療をしている免疫治療の第一人者」新横浜かとうクリニックの加藤 洋一院長に訊いてみた。



クリニック内のCPC内培養室。高度な空気清浄度で無菌状態を保つクリーンルームだ。

近年の研究で、「がんが免疫から逃げるシステム」が解明され、このシステムを正常化するがん治療が注目されている。このがんが免疫から逃げるシステムの中に3つのチェックポイントが存在します。このポイントとは、がんの種類や病状によって個人差が多く、個々に調べてから治療計画をする必要があります。また、そのポイントを見越して先回りする治療を行えば、たとえ「ステージ4」まで進行した末期のがんであっても治療効果が期待できます。そのポイントは3つと、加藤院長は分かりやすく説明してくれました。

ひとつ目のポイントは、1〜2期の初期のがんを発症している場合、手術で病巣を切除したときに「免疫の空白地帯」ができます。この空白地帯に「樹状細胞ワクチン」を投与すると免疫ができ、潜んでいるがん細胞を発見攻撃して再発を抑制します。2つ目は、ステージ3〜4の進行期、肝臓や肺に転移するがんでは、「がんが炎症」を起こし、免疫細胞を弱らせます。

この時に大量の「活性化リンパ球」を投与して、「一気にかん細胞の周囲に、いわば人海戦術で免疫細胞を送り込むことにより」がんを弱らせます。そして3つ目は、再発や転移による末期がんです。がん細胞は、「PD-1」という免疫細胞の機能を抑制する物質を有しています。この物質の活動を阻害する「抗PD-1抗体」を投与することで、末期がんにも効果が認められています。それぞれ

の時期で治療のポイントを見極めれば、がんは強力に対抗できる。免疫治療の最前線は、ここまで進んでいるのだ。

「新横浜かとうクリニック」では、上記の療法を手術放射線・抗がん剤のいわゆる「3大治療」と組み合わせながら、患者人ひとりの進行ステージや部位、数などによってオーダーメイドの治療にあたっているという。これらの複数の治療法を併用することで、患ってしまったがんの治療はもちろん、未来のがんの再発防止に努めるわけだ。

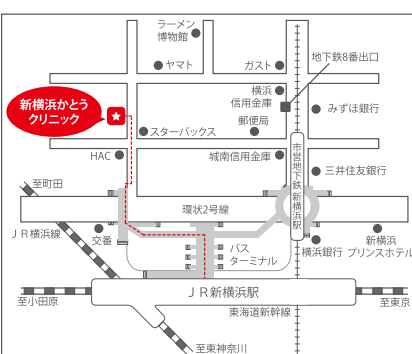
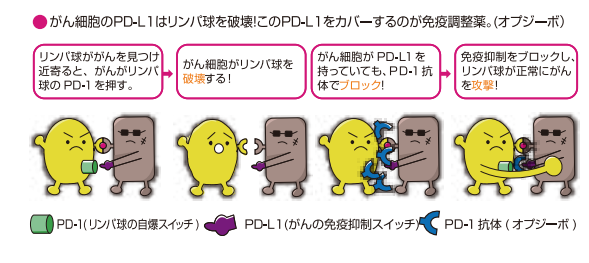
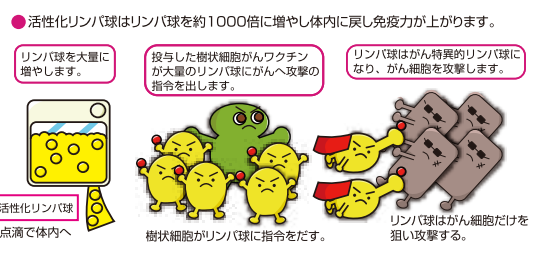
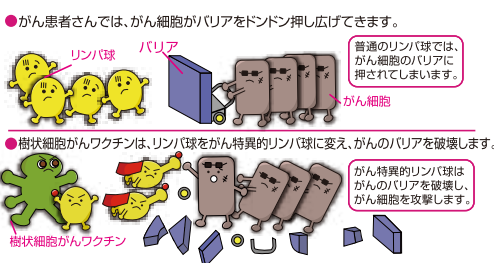


新横浜かとうクリニック 加藤 洋一 院長

日本大学大学院医学研究科卒業後、国立がんセンター研究所などで長く免疫療法に携わってきた加藤洋一院長。横浜市港北区医師会副会長、東京女子医大外科、聖マリアンナ医科大学放射線科で非常勤講師も務める。

また、同クリニックには、ひとつ注目点がある。免疫療法では、治療に必要な細胞を患者自身の血液から採取培養することになるが、これを院内で完結させるCPC免疫細胞の調整培養専用室を備えているのだ。多くのクリニックで外部に委託せざるを得ないのが実情であるため、最適と判断した治療法を即座に実行するための専用設備を院内に持つことは大きな利点。加藤院長の知見や技術とともに、同クリニックに集まる信頼感の源ともなっている。

がんが進行するメカニズムの解明は、同時に「どのタイミングで、何をターゲットに、どんな治療を行うのか」の特定でもあります。たとえ末期がんであっても、うまくいけば進行期へ、そして初期へと段階を逆行させながら回復を目指すそんな時代なんです。



ゆったり寛げる待合室



医療法人社団 神樹会 新横浜かとうクリニック

神奈川県横浜市港北区新横浜2-6-13 新横浜ステーションビル 8階 TEL.045-478-6180 受付時間/10:00~18:00(木・日・祝休) 予約制

●交通/新横浜駅(JR横浜線、東海道新幹線、横浜市営地下鉄ブルーライン)徒歩3分 ●診察時間/10:00~13:00、14:00~18:00(電話予約制) ●休診日/木曜・日曜・祝日 ●標準料金/検査料=21.6万円、治療費253.8万円(保険適用外) ●施設/診察室=画像診断装置2台、電子カルテ、プレゼンテーション用PC、治療室、内視鏡室、細胞加工室(クリーンルーム)

http://katoclinic.info/medicalcare 新横浜かとうクリニック 検索



My Favorite Life Style



## 3次元ハーモニック振動マシンで、時短エクササイズ。

### どうする？メタボ対策

自分自身のヘルスケアがビジネスパーソンの嗜みとなった現代。仕事のことを考えても、家族のことを考えても、もつ「忙しいから」では済まされないわけだが、とは言っても本当に多忙なことからジム通いもままならない。さりとて、このままメタボ一直線というわけにも行かず…。

無理な話であることは分かっているが、自宅で運動したい。それも、できるだけ短時間で、できれば疲れ切った夜ではなく出勤前あたりの時間帯を活用したい。そんな「私たちの本音」に応えてくれる製品が登場した。

### 毎日15分ほど「乗る」だけ

一念発起して購入したダンベルや鉄アレイがあえなく置物と化し、シューズやタオルも含めて一式揃えたトレーニングウェアをクローゼットの中で眠らせてしまっている方も、これなら続けられるだろう。なにしろ、「上に乗ってポーズをとる」だけでよいのだから。

「パーソナルパワープレート」は、各国のアスレチックジムやフィットネスクラブで圧倒的な導入実績を誇るエクササイズマシン「パワープレート」のコンパクトモデル。振動する本体の上に毎日10〜15分ほど乗って軽くポーズを取ったりするだけで、ジムでの1時間ほどの運動にも匹敵するほどの運動効果が期待できるとの評判が世界を駆け巡り、アスリートや

セレブたちがこぞって自宅に設置するという話題の製品だ。

使い方は至って簡単。1回30秒のエクササイズを数セットこなすのが基本だが、エクササイズと言っても「乗る」、あるいは身体の一部を「乗せる」だけ。プレートの上で片脚を立てば全身運動に、両足を着けて中腰姿勢を取れば太もも前面の運動に、掌を置いて腕を立てれば胸部・上腕の運動に、肘から先を押し付けてポーズを取れば体幹運動に…と、身体のあらゆる部位のトレーニングが可能となる。繰り返すが、プレートの上では、特に強く運動する必要はない。「勝手に動いてくれる」のだ。

### 家族全員で使いたいマシン

乗るだけで運動効果を得られるなんて、本当にそんなことが可能なのか。誰もが抱く疑問だが、その秘密は

パワープレート本体のメカニズムにある。「3次元ハーモニック振動」と名付けられている通り、前後左右上下と立体的に振動するため、「乗っているだけでも負荷がかかり、体力を使うことになるのだ。」

もちろん、ただ乗るだけでなくエクササイズ「舞台」として使うのもよい。たとえばプレートの上でゴルフスイングの動きを再現してみると、安定を得ようとして無意識に筋肉を使う。これを1カ月続けて「平地」に降りると、明らかに感覚が違うのだ。また、奥様がストレッチやヨガを嗜むなら、片脚をプレートに置いて身体を軽く動かせばよい。それだけで、エクササイズやボディアケアのプログラムを強化できるわけだ。

体に大きな負担をかけないので、運動習慣のない高齢者のエクササイズなどにも安心。今なら特典も用意されているので、日本橋のショールームで体験してみよう。

### Biz Life Style Pick up >>> ポイントは「3次元振動」にあり

最大の特徴は、独自開発技術を駆使した「3次元ハーモニック振動™」だ。前後・左右・上下に対して1秒間に35回という高速振動を与え、あらゆる方向から全身の細部に負荷をかける仕組み。このメカニズムが、乗っているだけで筋力を使う仕様を実現しているのだ。なお、本家のパワープレート®は、プロ野球選手やJリーガー、テニスプレーヤーなどに愛用者が多いほか、医療関連でもリハビリや産後のボディメイク、高齢者の健康対策などの研究に使われるなどの実績を持つ。

3次元ハーモニック振動™

他の振動マシン

上下左右だけでなく3次元の方向すべてに対して振動するのがポイント。1秒間に35回という高速性もさることながら、規則正しい周期性も技術の証だ。

PERSONAL POWER PLATE® 価格/320,000円(税別)

### ビズスタ特典

**購入特典** // パーソナルパワープレートを購入の上、キャンペーンにご応募の方全員に **おうちでエクササイズセット** をもれなくプレゼント!



バランスボール+ヨガマット ※写真はイメージです。

**応募** 商品購入後、同梱されている「お客様登録はがき」にご記入の上、はがきをご返送いただくか、下記特設サイトのアンケートにお答えください。

**応募期間** 2017年3月31日(金)まで

**詳しくは** [www.power-plate.co.jp/personal](http://www.power-plate.co.jp/personal)

**来店特典** // 本店ショールームにご来店の上、パーソナルパワープレートをご体験の方全員に



TVでも紹介された「重力と老化の関係」の書籍 **「宇宙飛行士は早く老ける？」** をもれなくプレゼント!

(ジョン・ヴァーニカス著)

重力と身体の驚くべき関係を明らかにした、元NASAライフサイエンス部門責任者による、重力の力を借りて老化を防ぐ知恵。

**対象期間** 2017年3月31日(金)まで

**来店予約はこちらまで** 0120-995-676



株式会社 プロテア・ジャパン  
本店ショールーム/東京都中央区日本橋2-1-3  
アーバンネット日本橋二丁目ビル 2F

■ 製品のお問い合わせは TEL.0120-995-676 受付時間/10:00~17:00 土日祝休

パーソナルパワープレート   <http://power-plate.co.jp/personal/>





水を汚さない  
未来のためのお洗濯。  
「ランドリーマグちゃん」



## お洗濯に洗剤を使わない新時代がやってきた!

イギリスBBCが放送した「地球誕生の謎に迫る」という番組の中で、93台の大型トラックが鉄酸素、珪砂(シリコン)そしてマグネシウムを運ぶ印象的なシーンがある。これは、地球の93%がこの4つの物質でできているという示唆。このうち、近年、さまざまな用途が開発されて注目を集めているのが、マグネシウムだ。

茨城県古河(こが)市の「宮本製作所」は、茨城マグネシウム工業会の会長を務めたマグネシウム加工のスペシャリストだ。その特性をもう一度見直した結果、新たな応用先として考え出したのが、何と「洗濯用の洗剤」。何とも畑違いのように感じるが、同社によれば、マグネシウムと洗剤は、実は極めて親和性が高いのだそう。

### マグネシウムが洗濯スタイルを一新する!?

少し勉強してみよう。石鹸は、動物の脂(油脂)と苛性ソーダ(アルカリ)を混ぜて「鹸化」という化学反応を起こすことで作られる。このうち、油脂については、洗濯物自体が人間の皮脂がたっぷり付着している。あとはアルカリ水があれば石鹸に近い成分が作れるわけだが、ここでマグネシウムが登場する。水に入れると、科学反応で水素を発生させて水を弱アルカリに導くことは、最近話題の「水素水」でもご存じの通りだ。

つまり、洗濯物と水、そしてマグネシウムがあれば、前述の石鹸(水石鹸)の材料が揃ってしまうことになるのだ。加えて、同社はアルカリ水の中に含まれる微細な気泡にも着目した。これをうまく使えば、汚れを落とす用途に使えるのではないか。

もちろん、洗濯では「頑固な汚れを落とす」能力が必須と

なるので、相当な量の気泡が必要になる。一般的なマグネシウムでは力不足...というわけで、日々磨き上げた専門技術がモノを言いつつ、99.95%という高純度へと引き上げ、洗濯用の材料として通用するレベルに仕上げたのだ。

### 洗濯物だけでなく洗濯機や排水ホースまで洗浄!?

こうして誕生した同社の「新洗濯法」を応用したのが、先月発売となった「ランドリーマグちゃん」だ。家事分野の新たなブレイクスルーとして大反響を巻き起こした同社「マグちゃん」シリーズの最新作となる。

使い方はこれまでと同様。洗濯物と一緒に洗濯機に入れるだけで市販の合成洗剤と同等の洗浄力(皮脂汚れの分解率)、約10倍もの消臭力を発揮するという。除菌(大腸菌)効果は99%以上に達するが、5kg以下なら1個入れるだけという超シンプル仕様。1日1回の洗濯なら約1年間使用可能で、使い続けることで洗濯槽や排水ホースまで徐々にキレイになっていくというオマケ付きだ。

「マグちゃん」シリーズの反響は

凄まじく、ネット上には購入者の絶賛のレビューが殺到中。最初は半信半疑で購入したが使ってみると驚愕した...という声や圧倒的多数で、「枕やシャツの襟汚れが落ちた」「洗濯槽のニオイがなくなった」「部屋干しした時のイヤなニオイがなくなった」など喜びの報告のオンパレードだ。

### アトピー性皮膚炎や敏感肌に悩む人々からも高まる期待の声

刺激の強い洗剤を使わなくても、汚れを落とせる。こうした特性は、たとえばアトピー性皮膚炎に悩む人々からも注目を浴びているという。同社によれば実際に喜びの声が寄せられているそう。新製品発売のたびに高まる期待を受けて昨年末に大田区で開催された「みんなのアレルギーEXPO」にも出展するなど、積極的な貢献を目指しているとのこと。敏感肌のケアという視点からも見逃せないアイテムと言えよう。

早くもシリーズ販売数が55万個を突破した、まったく新しい洗濯法。今回は、本紙読者向けに購入特典も用意してくれたので、ぜひお試しを。

### お客様の声 Customer's Voice

#### 1 50代 女性

旦那の枕やシャツの襟の汚れが取れずいつもモヤモヤしていました。専用の高い洗剤も試しましたが納得のいくものはありませんでした。マグちゃんを購入後、洗濯をしたら落ちたんです!!汚れも臭いも!枕カバーも!気分最高です!洗濯するのが楽しいです。

#### 2 40代 女性

嫌な臭いが無くなったー!  
主人が毎日ウォーキングの時に着ている服(汗をたっぷりしみ込んだシャツ&トレーナーとジャージ上下)を洗うと、洗い上がりもなんだか臭う...更に部屋干しだと臭かったです。でもマグちゃんを使ってから洗い上がりも、干した後も臭わなくなりました。効果すごいです。

※個人の感想であり、効果を保証するものではありません。



マグちゃんショップオンライン限定品 3600円(税別)

- 成分 純度99.95%ピュアマグネシウム
- 液性 弱アルカリ性
- 正味量 約100g
- ネット素材 旭化成フュージョン® (ナイロン・ポリエステル)

### ビズスタ特典

マグちゃんシリーズ 全品10%OFF  
2017年2月末まで (期間中利用回数制限なし)。

QRコード読み込み後、商品をお会計の際は **クーポンコード:tokyo** をお入れください。クーポンコードを入れて頂かない場合、割引適応外になってしまいますのでご了承ください。





My Favorite Life Style



歴代の内閣総理大臣をはじめとする政財界の要人、そして平山郁夫ら画壇・文壇の重鎮たち。1935年創業の老舗「銀座テーラー」が、昨年、80年余の歴史に新たな一ページを刻んだ。

「銀座テーラークロト」は、若年層向けのオーダーメイド専門店。高度なテーリング技術を受け継ぎつつ、マシンメイドでリーズナブルなブランドを実現した「クロト」を展開し、早速注目を浴びている。

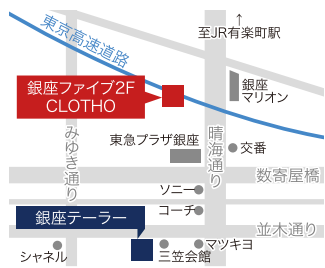
クロトの特徴は、まず独自設計の型紙を使用して創り上げる美しいシルエツだ。一般的なオーダーで主流の汎用のものではなく、銀座テーラーが起ちした専用の型紙で、縫製は

もちろん国内。また、イギリス製とイタリア製を中心に厳選された生地、ライニングも豊富で、採寸は銀座テーラーのフルオーダーを学んだ裁断士らが自ら担当。ジャケット前面の芯地は、よれや伸びを防ぐとされる高級な「フルモセ」を用いるなど、いずれも本格的な仕立てが楽しめる。それでいて、7〜13万円という価格帯を実現したというのだから、人気が出るのも当然だ。

店頭では「リバーズ」と名付けられた職人手縫いのお直しサービスも展開中。本紙読者のために特典も用意してくれたので、既製品から卒業したいビジネスパーソンは、ぜひ立ち寄ってみよう。

## そろそろ「本物のスーツ」を着こなしてみたい 20~40代のあなたへ。

創業82年の名テーラーの技術をリーズナブルに提供する新ブランド「クロト」の魅力



**ビズスタ特典**

ご新規様限定!「ビズスタを見た」でCLOTHOスーツを10%off!  
詳しくは店頭で! ※平成29年3月31日まで

地下鉄「銀座」駅 C1出口すぐ  
JR「有楽町」駅徒歩3分  
「銀座ファイブ」2階



Ginza Tailor CLOTHO 銀座テーラークロト  
東京都中央区銀座5-1 銀座ファイブ2F  
TEL.03-6264-5592 営業時間/10:00~19:00 火曜休

クロト銀座  検索 <https://clotho.gintei.com/>

My Favorite Life Style



## 突然の転勤、相続した実家。 「住まない家」は、すぐ売却ではなく まず「家賃収入」を目指そう。

親の介護やロングステイなどでの長期不在でも「賃貸経営」は可能  
空き家が発生する時は、賃貸を知り尽くす東急グループに連絡を

こんな方はぜひご相談を。東急住宅リースの賃貸管理サービス。

- |                 |                 |
|-----------------|-----------------|
| 相続を予定する土地・建物がある | 両親の介護でしばらく家を離れる |
| 安定した収入源を作りたい    | 転勤で住まいが空いてしまいそう |
| 現在の管理会社の対応に不満   | 売るか貸すかを迷っている    |

突然の転勤...そんなこともあるのが会社勤めの辛いところ。特に持ち家がある場合、対応に困ってしまったり放置するケースをよく耳にする。だが、人が住まない家は、換気ができなため湿気で老朽化が進んだり、空き巣や放火、漏電の危険性も増すことも。かと言って、愛着のある家を手放す決断ができたかた、売却を急ぐと買い叩かれる心配もあるため、結局は放置に逆戻り。

そんな時は、月々の家賃収入を期待しつつ、いざとなったら「帰宅」も可能なリロケーションを選ぶのがおすすめです。東急住宅リースは、あの東急グループを母体とする賃貸不動産運営のトータルコンサルティング企業。短期から長期まで幅広く対応でき、冒頭のケースであれば「定期期間内だけ賃貸化」することも可能だ。冒頭のケースのほか、相続した実家の運用にも適しており、また親の介護やロングステイなどで長く不在にする際にも活用できる。

戸建住宅・マンションともOKで、家賃保証などプランも多彩。資料の見込みを無料で査定してくれるので、転勤や相続を見越して事前に相談しておくとうれしいだろう。

**ビズスタ特典**

下記期間中、所有する住まいの賃貸業務をお申し込みの方に...  
**もれなくQUOカードをプレゼント**  
キャンペーン期間:2017年3月31日(金)まで

|                   |  |
|-------------------|--|
| 住まいの所有者ご本人のお申し込みで | ご家族やご友人のご紹介で                                   |
| QUOカード5,000円分     | ご紹介の方に QUOカード 3,000円分<br>お申込の方に QUOカード 5,000円分 |

※プレゼント対象は、キャンペーン対象期間中に東急住宅リースに賃貸業務を初めてご依頼いただいたお客様に限ります。※賃貸業務のご依頼には東急住宅リース所定の賃貸業務に関する契約書のご締結が必要となります。※条件等により、お取り扱いができない場合があります。※広告有効期限:2017年3月31日(金)

お問い合わせの際は、お電話口で「ビズスタを見た」とお伝えください。

転勤時の我が家、相続した物件、長期空き家の有効活用、賃貸管理会社の変更...など、賃貸経営をご検討の方、お気軽にご相談ください。

お問い合わせはフリーコールへ **0800-1001-109**  
受付時間/9:30~18:00 定休日/水曜・祝日

東急住宅リース  検索 [www.tokyu-housing-lease.co.jp/](http://www.tokyu-housing-lease.co.jp/)

国土交通大臣(1)第8740号  
**東急住宅リース**  
東京都新宿区西新宿2-3-1 新宿モリス13F



My Favorite Life Style

SBI証券

掛金は全額所得控除  
運用益は非課税  
受け取る時も控除対象

いまなら加入(移換)手数料も  
口座管理手数料も※

0円(2017年3月末まで)

いまの年金だけでは  
やっぱり不安。  
一緒に始めよう。  
将来のこと。



自分で運用するもうひとつの年金。

SBI証券の個人型確定拠出年金

※別途、国民年金基金連合会および資産管理サービス信託銀行への加入/移換手数料、口座管理手数料が掛かります。

■個人型確定拠出年金に関するご留意事項●個人型確定拠出年金において投資する投資信託は、主に国内外の株式や債券等を投資対象としています。投資信託の基準価格は、組み入れた株式や債券等の値動き、為替相場の変動等により上下しますので、これにより投資元本を割り込むおそれがあります。●投資信託は、個別の投資信託毎にご負担いただく手数料等の費用やリスクの内容や性質が異なります。ファンド・オブ・ファンズの場合は、他のファンドを投資対象としており、投資対象ファンドにおける所定の信託報酬を含めてお客様が実質的に負担する信託報酬を算出しております(投資対象ファンドの変更等により、変動することがあります)。●ご投資にあたっては、商品概要や目論見書等をよくお読みください。

今月から加入対象が大幅に拡大された個人型確定拠出年金。通称「iDeCo」は国で定められた制度で、公的年金に上乗せする形で給付を受けられる私的年金の一種だ。個人型では掛金を自分で拠出することになるが、積立時、運用時として給付時のすべてで税法上の優遇措置を受けられることができる。ことから注目を浴びている。

まず、掛金は全額が控除の対象になる。所得税や住民税の納付額を抑えることができる。また、運用商品は自由に選択でき、運用益は全額非課税。さらに、受け取る年金が雑所得となるため所得税がかかる個人年金保険とは異なり、iDeCoで年金を受け取る場合には公的年金控除も適用される。一時金の場合は、30年間積立した場合なら最大で1500万円まで非課税となるというのだから、早めに始めたい。

30歳を超えたら考えたい、自分で運用するもうひとつの年金。

年金への不安は、自分で解決。そんな時代に人気の「iDeCo」の利点とは。

☎ 0120-581-214 携帯電話・PHSからは 03-5562-7560 をご利用ください。(年末年始を除く平日8:00~18:00) SBI イデコ 検索

SBI証券 株式会社SBI証券 金融商品取引業者 〒106-6019 東京都港区六本木1-6-1 泉ガーデンタワー19F  
＜登録番号＞関東財務局長(金商)第44号 <加入協会>日本証券業協会、一般社団法人 金融先物取引業協会、一般社団法人 第二種金融商品取引業協会



iDeCo  
iDeCoは個人型確定拠出年金の愛称です。

My Favorite Life Style



外観完成予想図  
※掲載の完成予想図は、計画段階の図面を基に描いたもので実際とは異なります。また、今後変更になる場合がございます。  
敷地周辺の電柱・標識・架線・ガードレール等は再現していません。なお、外観や敷地内の細部・設備機器・配管類等は一部省略または簡略化しております。  
タイルや各種部材につきましては、実物と質感・色等の見え方が異なる場合があります。植栽は特定の季節の状況を表現したものでなく、竣工時には完成予想図程度には成長していません。

《モデルルーム公開中》3LDK・70.22㎡・3,800万円台～(予定) ※100万円単位

ご来場予約・お問い合わせは ☎ 0120-808-360 (営業時間) 平日 11:00~18:00  
※携帯電話・PHSからもご利用いただけます。 土・日・祝 10:00~18:00  
[定休日] 毎週水・木曜日、第2火曜日

公式サイトはこちら  
エアヒルズ藤沢

■「エアヒルズ藤沢」予告物件概要●所在地/神奈川県藤沢市藤が岡一丁目13番(地番)●交通/JR東海道線・小田急江ノ島線「藤沢」駅徒歩11分、江ノ島電鉄「藤沢」駅徒歩13分(徒歩分はサウスエントランスより計測)●総戸数/360戸(非分譲住戸120戸含む)※非分譲住戸については今後戸数が変更になる場合があります。●販売戸数/未定●構造・規模/RC造地上15階建、RC造地上8階建●敷地面積/13265.16㎡●用途地域/第一種中高層住居専用地域●建築確認番号/第UHEC建確27503変1号※再度、計画変更申請を行う場合があります。●予定販売価格/3,200万円台~6,100万円台※100万円単位●予定最高価格帯/4,200万円台(戸数未定)※100万円単位●管理費等/未定●間取り/2DK~4LDK●専有面積/52.90㎡~92.18㎡●バルコニー面積/10.40㎡~26.51㎡●分譲後の敷地権利形態/各戸専有面積割合による所有権の共有●管理形態/区分所有者全員で管理組合を結成していただき、運営・管理業務は株式会社日鉄コミュニティに委託予定●入居予定時期/平成30年9月上旬●販売予定時期/平成29年2月中旬●売主/野村不動産株式会社 国土交通大臣(12)第1370号(更新手続中)、(一社)不動産協会会員・(公社)首都圏不動産公正取引協議会加盟・本社:東京都新宿区西新宿一丁目26-2新宿野村ビル、新日鉄興和不動産株式会社 国土交通大臣(3)第6908号・(一社)不動産協会会員・(一社)不動産流通経営協会会員・(公社)首都圏不動産公正取引協議会加盟・本社:東京都港区南青山一丁目15番5号、株式会社URリンクエージ 国土交通大臣(1)第8770号・(公社)東京都宅地建物取引業協会加盟・本社:東京都中央区日本橋一丁目5番3号、株式会社長谷工コーポレーション 国土交通大臣免許(15)第68号・国土交通大臣許可(特-27)第3792号・(公社)東京都宅地建物取引業協会・本社:東京都港区芝二丁目32番1号●販売提携(復代理)/野村不動産アーバンネット株式会社 国土交通大臣(4)第6101号・(一社)不動産流通経営協会会員・(公社)首都圏不動産公正取引協議会加盟・本社:東京都新宿区西新宿1-26-2 新宿野村ビル●施工/株式会社長谷工コーポレーション※記載の専有面積等は全分譲対象住戸に対してのものです。販売戸数等の未確定部分につきましては本広告で表示いたします。

予告広告 本広告を行い、取引を開始するまでは契約または予約の申込に一切応じられません。また、申込の順位の確保に関する措置は講じられません。販売予定時期/平成29年2月中旬





My Favorite Life Style

My Favorite Life Style

各種インポートブランドが驚きの  
30~70%OFF!

第144回 **SUN FAIR**  
都会のアウトレット「東京サンフェア」  
3月12日(日)11:00~18:00  
有楽町/東京国際フォーラム 地下2F ホールE

**特別企画**  
メンズオーダーコレクション  
「DORMEUIL」の服地、鉛、裏地の豊富な  
パリエーションから自分だけの1着を!



銀座並木通りのインポートセレクトショップ「サンモトヤマ」が開催する「東京サンフェア」は、今回で実に144回目を数える超定番のアウトレットイベントだ。レディース&メンズウェアにバッグやシューズ、子供服から傘や帽子、ウオッチ&ジュエリー、絨毯、絵画に至るまで、多様なインポートのブランド品を30~70%オフで販売。毎回約1万人が詰めかけるほどの人気を誇る。

特集コーナーでは、スプリングコート&ジャケットやシャツ&ブラウス、シルク&カシミアなどの香物が多数。また、シーズン最終価格の75%オフ以上となる冬物コーナー、大半の商品が試食OKのインポート食品コーナーに加え、オーダーメイドの特別企画も。人気の「ドール」であつてくれるチャンスだ。

入場には招待状が必要。ビズスタ読者は特典付きも用意してくれたので、今すぐ下記まで申し込みを。

**招待状のお申し込み先：サンフェア サービスセンター**  
郵便番号、住所、氏名、電話番号、「ビズスタを見た」と明記の上、下記のいずれかの方法でご応募ください。

TEL.03-3573-0033 受付時間/平日 10:00~18:00  
FAX.03-3573-4143 24時間受付  
E-mail tsf@sunmotoyama.co.jp

**ビズスタ特典**  
お買い上げ先着30名様に  
ペーパーナフキンをプレゼント!  
※写真はイメージです。

応募締め切り: 3月8日(水) ※必着  
※応募者の個人情報は招待状発送にのみ使用いたします。

サンフェア

SUN FAIR 株式会社 サンモトヤマ サンフェア サービスセンター  
東京都中央区銀座6-6-1 銀座風月堂ビル2F TEL.03-3573-0033 www.sunmotoyama.co.jp

vol.01

**自分自身に対して 自然に自信が湧いてくる 「美しい歯並び」とは**

インターネット時代に入って、海外の人々が私たちがどう見ているかがダイレクトに伝わるようになりました。日本に強い関心を持ってくれる外国人が増えるのは嬉しいことですが、逆に疑問を持たれることもあるようです。その典型が、「日本人は、なぜ歯並びに無頓着なのか」というものです。

確かに、以前は「美しい歯で自分に自信を持つ」という考え方は一般的とは言えませんでした。最近TVなどの影響か、美しい歯にしたいとお考えの方も増えてきましたが、本当はその前に「噛み合わせ」を考えなければなりません。

見た目をよくなるだけでよいなら、歯を削ったり、より形のよい差し歯に替えたりするという方法もあります。ですが、噛み合わせは咀嚼や消化といった身体全体の健康にも強く関係しますので、まずはこちらをチェックする必要があります。

その上で審美性を考えるわけですが、「正しい噛み合わせ」は、そのまま「美しい歯並び」を意味します。また、自然な表情だけでなく、発音の美しさや滑舌のよさにもつながって、人への接し方も変わるものです。自分にもっと自信を持ちたい方は、まず矯正歯科に相談してみてもいいかもしれません。

日本矯正歯科学会指導医・認定医、  
歯学博士臨床研修指導歯科医

院長・歯学博士  
**濱田 俊 先生**

銀座EAST矯正歯科 院長。学会の認定医を育成する指導医としての豊富な経験と高度な技術のもと、患者思いの治療を実践。透明性の高い料金設定や、20時30分までと長めに取られた診療時間も好評。

**無料カウンセリング実施中**  
詳しくはカウンセリングフォームで [www.ginza-east.com/](http://www.ginza-east.com/)

TEL.03-6226-4333  
東京都中央区銀座4-10-6 銀科ビル3F  
診療時間/9:00~13:00, 14:30~20:30 日祝休

GEO 日本矯正歯科学会 認定医・指導医  
**銀座EAST 矯正歯科**



My Favorite Life Style

My Favorite Life Style

すべてのファンドがNISA対応

全143ファンドのお申込手数料  
0円にしました。  
どうします!?

パソコンで  
スマホで

ご自宅で  
外出先で

24時間  
365日

でも、投資信託は  
申込手数料が  
高いしな

今すぐ、  
投資信託を  
始めたい

そんな方に、  
スルガ銀行のダイレクト投資信託

2016年12月ダイレクト投資信託ランキング

- 1位 ラサール・グローバルREITファンド(毎月分配型)
- 2位 グローバル・リート・トリプル・プレミアム・ファンド(毎月分配型)  
【愛称:トリプル・プレミアム】
- 3位 フィデリティ・USリート・ファンド B(為替ヘッジなし)
- 4位 ワールド・リート・オープン(毎月決算型)
- 5位 野村インデックスファンド・日経225【愛称:Funds-i 日経225】
- 6位 日経225ノーロードオープン
- 7位 ストック インデックス ファンド225
- 8位 三菱UFJ NASDAQオープン Bコース
- 9位 フィデリティ・USハイ・イールド・ファンド
- 10位 野村インデックスファンド・TOPIX【愛称:Funds-i TOPIX】

※上記ランキングはスルガ銀行での販売金額の上位10ファンドを参考情報として掲載したものであり、スルガ銀行が特定のファンドのご購入、ご売却、あるいは保有を推奨したり将来の運用成果を保証するものではありません。

昨年未だに成立した年金制度改  
革関連法。少子高齢化が進む中、  
世代間の格差を埋める努力ではあ  
るのだが、一方で「将来への備え」の  
必要性を改めて浮き彫りにしたと  
言える。

いざと言った時の年金代わりを想  
定するのだから、できるだけコス  
トや手間を省きたいのが人情。そ  
こで検討してみたいのが、スルガ  
銀行の「ダイレクト投資信託」だ。  
取り扱うすべてのファンドが申込  
手数料ゼロという低コスト性が魅  
力で、ネットから申し込めるため  
来店も不要。対象となるのは、全  
43ファンドで、1万円から積み立  
て可能なものから毎月分配型、話  
題のリートファンドなど、多彩な  
選択肢がある。また、全ファンドが  
NISA(少額投資非課税制度)に  
対応しているため、「自分年金づ  
くり」にも適している。

スルガ銀行では、投資信託専用  
サイト「ノーロード投資信託の達人  
」を公開中。易しく解説されてい  
るので、まずはアクセスしてみよう。

来店不要、どこからでもDバンク支店(インターネット支店)で口座開設が可能です。

スルガ銀行投資信託専用サイト  
「ノーロード投資信託の達人」から。

[www.surugabank.co.jp/toushin/](http://www.surugabank.co.jp/toushin/)

ノーロード投資信託の達人



●投資信託は元本保証、利回り保証のいずれもありません。●信託報酬ならびに信託財産留保額は従来どおりかかります。●積立投信(定期定額購入)は対象外となるファンドがあります。●「お申込手数料」とは投資信託を購入する際にかかる手数料です。●投資信託は価格の変動等による損失が生じるおそれがあります。商品ごとにリスクは異なりますので、当該商品等の契約締結前交付書面や目録見書またはお客さま向け資料をよくお読みください。●モバイルバンキングは対象外です。●またダイレクト投資信託には利用条件がございますので、詳細については下記フリーダイヤルにご確認ください。●ご購入前に投資スタンスや目的の確認が重要です。確認の結果が、ご購入検討ファンド等に合致しない場合には、お申込みいただけないことがありますのであらかじめご了承ください。●投資信託購入にあたってのご理解いただきたい事項は、当社ホームページにてご確認ください。



BizLifeStyle Information



### 仲間との談笑も弾む、白金台のオールデイダイニング。

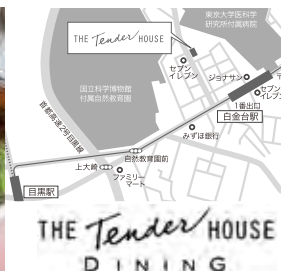
セレブが行き交う港区白金台「プラチナ通り」に佇む「ザ・テンドーハウス」は、レストランとパンケッ、チャペルから成る複合型ゲストハウスだ。マンタリン オリエンタル 東京や新丸ビルを手がけた小坂竜氏による設計デザイン。風と光に侵食されたような外壁の質感が、昔から存在していたかのような雰囲気と開放感を演出している。建物の1階は南米テイストのテラスが印象的な「ザ・テンドーハウスダイニング」で、開放的な空間づくりが印象的な大人のレストラン。モーニングにランチ、カフェにディナーといつでも気軽に楽しめるオールデイスタイルで、時間帯によって表情を変える。自然光に包まれる「ここがおきの場所」だ。

店内のあちこちで広がる談笑の輪にオープンキッチンから次々と出来立ての皿が届く様子は、眺めているだけでもテンションが上がる。料理は、カリビアンスパイスが効いた人気のシユラスコなど、サウスアメリカの食文化からインスピレーションを得たオリジナルメニューがメイン。アラカルトが豊富で、全体的にボリュームも十分なので、仲間とカジュアルにシェアしながら味わえるのが嬉しい。

また、建物内の、2つのパンケットは、外壁の隙間から流れ込むよう計算された穏やかな陽射しが心地よい2階の「インディゴリオス」、高い天井が上質な私邸のような温かさを醸す地下の「ブエノスコート」。両者ともウォークイン型のオープンキッチンを設置。来月にはプフエ&飲み放題のイベントが実施されるので、仲間内で日程の調整を。

#### THE TENDER HOUSE DINING

TEL.03-6455-7728 [www.tender-house.jp/restaurant.html](http://www.tender-house.jp/restaurant.html)  
 東京都港区白金台4-19-16 東京メトロ南北線「白金台」駅 徒歩5分  
 営業時間/モーニング 8:00~11:00 (L.O.10:30) ※月~金のみ  
 ランチ 11:00~15:00 (L.O.14:30)  
 カフェ 15:00~17:30  
 ディナー 17:30~23:30 (L.O.23:00)  
 ※日・祝は17:30~23:00 (L.O.22:30)  
 定休日/なし ※土日祝は貸切営業の場合あり 席数/106席



#### Biz Life Style Pick up



B1F ブエノスコート  
**メキシカンナイトイベント**  
 2017年2月24日(金) 18:30~21:30  
 サルサソースを使ったタコスやナチョスなど、代表的なメキシコ料理をプフエ形式で楽しめる特別イベント。テキーラやコロナも飲み放題なので、気の合う仲間と出掛けたい。[1人5,000円(税別)]

#### BizLifeStyle Present



**極厚の刺身に兜焼き**  
**豪華絢爛な漁師料理で人気の**  
**南房総のプレミアムな温泉宿**

わずか8室という限定感たっぷりの客室に、海を一望する最上階の貸切露天風呂、本物のタカアシガニを觀賞できる大理石風呂、そして畳敷きの檜風呂という特別な湯を提供する、南房総のプレミアムな温泉宿。鴨川周辺の漁港で水揚げされたばかりの魚介類を使う豪快な漁師料理が特徴で、鮮度もボリュームもまさに圧倒的。極厚の刺身がどさどさの舟盛り、金目鯛の煮付け、お頭まるごとの兜焼きに郷土料理の「なめろう」と、港町ならではの豪華絢爛な夕食はグルメファンの間でも人気の的だ。

和モダンな客室から望む夕陽も息を呑むほどの美しさ。お腹も心も満足できる、至福の休日だ。

● **プレゼント**  
**一泊二食付 無料宿泊券**  
 有効期限/平成29年6月30日  
 ※対象外の期間あり

提供/こみなと漁師料理 **海の庭** <http://uminoniwa.jp/>  
 千葉県鴨川市小湊169 TEL.04-7095-2611  
 交通/【電車】JR外房線「安房小湊」駅より徒歩10分(送迎あり)  
 料金/1泊2食付16,800円(税込・入湯税別)~ 部屋数/8室



YUHAKU フォスキーアシリーズ YFP114 上質感に満ちたラウンドファスナー長財布



YUHAKU フォスキーアシリーズ YFP131 コインポケット付きの二つ折り札入れ



YUHAKU フォスキーアシリーズ YFP140 カジュアルテイストの二つ折り純札入れ

#### 各1名様 合計3名様

**靄のような表情変化が**  
**あまりにも美しい**  
**手染めのアートピース**

アートと建築の概念をベースに素材の表情を重視するモノづくりを展開する革製品ブランド「ユハク」。職人の手染めによる1点ものの「レクシオン」で、絵画の技法を参考にしながらという独自の染色手法を駆使した作品群は「持ち歩けるアート」といった趣だ。バッグやシューズからステーションナリー類、各種アクセサリなど多彩なアイテムを展開しているが、今回はウォレット3モデルをチョイスしてみた。いずれも靄がかかるといって微妙な色調変化が特徴のフォスキーア技法による染めが美しい逸品だ。

なお、ECサイトでの購入の際には、本紙読者限定サービスマあるのでこちらもお忘れなく。

● **プレゼント**  
**YUHAKU ウォレット**  
 YFP114/YFP131/YFP140 ※色は選べません  
 提供/株式会社ユハク <http://yuhaku.jp/>

**ビズスタ特典**  
 YUHAKUオンラインショップにて商品を購入の方に「磨き直しサービス」無料チケットをプレゼント  
 ※備考欄に「ビズスタを見た」とご記入ください。※ご利用時はチケット裏面をお読みください。

#### プレゼント応募方法

下記WEBサイトの応募フォームへ必要事項をご入力の上、ご応募ください。プレゼント当選者の発表は、商品の発送をもって代えさせていただきます。

<http://www.biz-s.jp/present/>

ビズスタ

応募締切  
2月23日(木)





# ReFa

## ReFa CLEAR



リファクリア 26,784円

### 伊勢丹新宿店 × ReFa

## メンズグルーミングセッション

会 場：伊勢丹新宿店 メンズ館8階  
=イセタンメンズ レジデンス/チャーリー・ヴァイス  
開 催 日：2017年2月17日(金)・18日(土)

意識の高いおしゃれな男性に、ReFaで始める「身だしなみ術(グルーミング)」をご提案いたします。汚れ落ちと肌への優しさを考え抜いて生まれた洗顔ブラシ「リファクリア」を実際に体感しながら身だしなみ術を学んでみませんか。

ご予約・お問い合わせ

右のQRコード、または下記URLにアクセス  
<http://www.refa.net/special/mens/>



リファクリアは、伊勢丹オンラインストア「イセタンビューティ」でもご購入いただけます。 [www.isetanbeauty.ne.jp](http://www.isetanbeauty.ne.jp)

※価格はすべて税込です。