

働く男のライフスタイル情報紙

Biz Life Style

[ビズスタ東京]

特大号

NO.95
2016 10

ビズスタ NO.96 は2016年11月25日(金)発行

『BizLifeStyle』は東京、神奈川、名古屋、関西、京都・滋賀、仙台、福岡にて55万部発行
下記URLまでアクセスを。

www.biz-s.jp

広告掲載に関するお問い合わせ・申し込みは
TEL.03-6854-7001 FAX.03-6854-7005

企画・制作 / 株式会社デイトリースポーツ案内広告社
〒110-0015 東京都台東区東上野4-8-1 TIXTOWER UENO 14F
©2016 DAILY ADVERTISING AGENCY CO.,LTD



ANAのふるさと納税
マイルが貯まる

みんなの思いが、 ひとつに繋がる。



勇気と元気を分かち合う。ANAのふるさと納税支援事業が好調。

平成20年4月の地方税法の改正に伴って創設された「ふるさと納税」制度。総務省の調査結果*によれば昨年度上半期(4月～9月)の受入額は約4536億円、受入件数は約298万件。それぞれ前年同期比で約3.9倍/3.7倍と、ひとまず順調な伸びを示している。

「納税」と銘打ってはいるが、ふるさと納税は都道府県や市区町村の自治体に対する寄附のことだ。核家族化が極まった近年では、多くの人が進学や就職などを機に、自分の生まれ育った地から離れる。そのため、都市部の税収ばかりが増えるという構図になってしまった。故郷が衰退していくのは見るに忍びない、少しでも貢献したい。そんな人々の思いに応えるべく生まれた制度が、ふるさと納税なのだ。

好評の理由は、「納税」先が「ふるさと」に限定されない柔軟性にもあるようだ。学生時代などに暮らしたことのある地域や想い出深い旅行先、寄附金の使い道に共感した自治体…。故郷に限らず、「応援したい」と思う地域を自由に選べるのは、大きな魅力となっている。また、寄附を行うと、額に応じてお礼として贈られる「返礼品」の魅力に惹かれて寄附先を選ぶ人も多い。地元から直送される新鮮な農産物や水産物は、制度の「顔」となっている。

もうひとつの大きなポイントは、寄附額に応じて税金の控除を受けられる点だ。ふるさと納税制度を通じて20000円以上を寄附した場合、所得税、住民税ともに控除還付がある。これまでは確定申告が必要だったが、昨春からは給与所得者などのために自治体までなら確定申告不要の「ワンストップ特例」を創設。さらに身近で、気軽に利用できる制度となった。また、従来は1割程度だった住民税の控除上限額も2割へと引き上げられるなど、人気に応えるための仕組みづくりも活発だ。

そんな中で、今春、航空会社の「ANA」が、制度をより手軽に、より有意義に活用するためのポータルサイトを開設して話題を呼んでいる。次ページでは、今後さらに注目を浴びそうな同社のふるさと納税支援への取り組みについてご紹介しよう。

*総務省 自治税務局市町村税課「ふるさと納税に関する現況調査結果について(平成27年10月)」より

My Favorite Life Style



小川 大樹シェフ



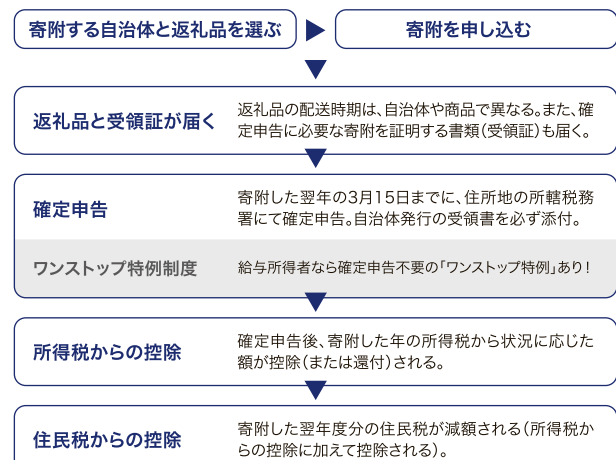
返礼品を使ったオリジナルレシピの紹介や、シェフが実際に調理する特別メニューの提供。広尾の名店「レストランひらまつ」とのコラボ企画が進行中。今後の展開が楽しみです。



Biz Life Style Pick up

意外に簡単、ふるさと納税の手続き

ふるさと納税では、寄附した金額のうち2,000円を超える金額について、所得税と住民税から控除を受けることができる(諸状況に応じて控除額の上限あり)。基本的な流れは以下の通りだが、控除についての具体的な計算方法は居住する自治体にお問い合わせいただきたい。



返礼品の内容や手続きの方法の詳細は下記WEBサイトで!

Search bar for 'ANAのふるさと納税' with a QR code and the URL https://furusato.ana.co.jp

ANAのふるさと納税の返礼品(一例)

- Four images showing different return gifts: a bowl of food, a plate of food, a tray of salmon, and hands holding rice stalks. Each image is accompanied by a list of municipalities and the specific return gift offered.

独自の企画 & サービスで魅力をアップ、「ANAのふるさと納税」。

独自返礼品にコラボレーション オリジナル企画も続々と登場

表紙で触れた「ANAのふるさと納税」は、今年の4月にオープンしたばかりのふるさと納税を応援するポータルサイトだ。ANAは、長く「地方創生」に取り組んできた企業だ。最近では、全国47都道府県の「食お酒スイーツ文化」を実に約4年をかけて順に紹介する「Tastes of JAPAN by ANA」プロジェクトや、訪日客の視点から日本の魅力を発信するサイト「JAPAN COOL」の運営など、各地の文化の紹介と観光客の誘致を積極的に推進。今回ご紹介するふるさと納税支援事業で、こうした地域活性化へのさらなる貢献を目指して立ち上げたものだ。

現地取材を通して収集した 市区町村の「本当の魅力」を紹介

ふるさと納税に関するポータルサイトは、すでにいくつかが運営されている。自治体の紹介や返礼品の覧はどのサイトでも見られるが、自社が全国各地に広がるを持つANAの着眼点は、さすがにひと味違う。地域の特徴から返礼品の生産者の顔まで、その地の魅力がよりディープに、分かりやすく紹介されているのだ。

こうした情報誌のようになつくり、返礼品の覧だけでなく、その地を自ら取材して魅力を解き明かすという編集方針は、ふるさと納税関連サイトでは珍しく、ANAの本気度が伝わってくる内容となっている。

「ふるさと」の魅力を引き出す

一流の素材があるのならそれを一流のシチュエーションで、新たな魅力を生み出せる。そんな考えの故から始まった、ANAのふるさと納税の独自企画。1980年に創業したレストランひらまつは、調理の技術もさることながら、食材へのこだわり、生産者の紹介にも積極的に取り組んできた。それならば、各地自慢の山海の幸を必ずには格好の相手。実は、このコラボ企画は、レストランひらまつからの提案が実現の契機となったのだ。

一部の返礼品は、メールが持つ「ANA独自のサービス」

ANAのふるさと納税は、ほかにもさまざまな特色がある。まず、寄附にはクレジットカードが使えないが、返礼品の一部はオンラインサイト「ANA STORE」で取り扱っており、ANAグループのマイレージを貯めることができる。また、今後は返礼品だけでなく、自治体主導の目的型寄附「ガバメントクラウドファンディング」への対応も予定していることで、地域の観光施設やサービスの充実にも強化されることになった。



上質な黒毛和牛を返礼品ラインナップに組み込む鹿児島県肝付(きもつき)町の例。

生産農家だけでなく、町の担当者まで含む現地取材で、返礼品の魅力をクローズアップ。「ふるさとSTORY」からは、ANAの情熱が伝わってくる。

My Favorite Life Style

park HOMES パークホームズ 豊洲 ザレジデンス

GRAND FINALE

全690邸、ついにグランドフィナーレへ。

PARK HOMES TOYOSU THE RESIDENCE

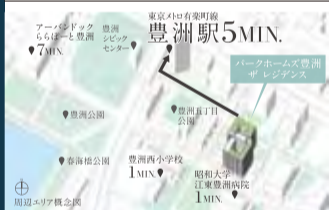
Tokyoをずっと愛せるレジデンスを。



外観完成予想CG

高く評価されたのは豊洲の暮らしとそのすべてを謳歌する立地。

東京メトロ有楽町線 「豊洲」駅徒歩5分



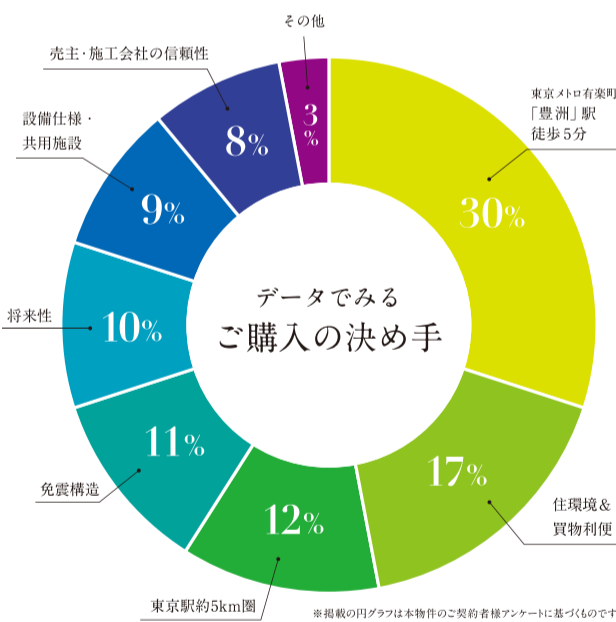
購入の決め手の中で最も高く評価いただいたのは、「駅徒歩5分」の立地。また本件が位置する「豊洲五丁目」の駅前街区でありながら暮らしやすい穏やかな住環境と併せて評価された方が多くいらっしゃいました。

東京駅約5km圏



都心を身近に享受することも高く評価されています。徒歩5分の東京メトロ有楽町線「豊洲」駅から都心の主要都市への快適なアクセスをはじめ、東京駅5km圏・銀座生活圏という実際の距離の近さは、通勤や通学、さらに休日や日常の楽しみにも大きく貢献します。

有楽町駅 7分(8分)	大手町駅 8分(9分)	東京駅 9分(9分)
直通	有楽町線より都営三田線利用	有楽町線より丸の内線手前利用
六本木駅 15分(16分)	品川駅 16分(16分)	
有楽町線より日比谷線利用	有楽町線より丸の内線手前利用	



住環境&買物利便



多彩な商業施設が集まり大らかな自然を感じる豊洲という街そのものへのご評価もたくさんいただきました。中でも小学校や総合病院へ徒歩1分という立地は、子育て世代をはじめシニア世代のご家族からも高く評価されています。

免震構造



大地震に対応し、安心な日常を支える「免震構造」に対する評価も集まりました。本件の免震構造は、一般の免震構造では効果を出しにくい中小地震等による揺れも抑制します。この点も高く評価いただきました。

将来性

世界をもてなす東京に向けて着々と開発が進む先進の湾岸都市豊洲。その豊洲の「将来性」が購入の決め手となったという声も。東京の未来を先取りする躍動感のある豊洲の中でも、「豊洲五丁目」という便利で暮らしやすい立地が高く評価されています。

3,400組超のご来場を集めたTHE RESIDENCE。

※2015年4月から2016年9月までの累計来場数

先着9邸、申込受付中。

■パークホームズ豊洲ザレジデンス全体概要 ●所在地/東京都江東区豊洲五丁目6番3(地番) ●用途地域/準工業地域 ●交通/東京メトロ有楽町線「豊洲」駅徒歩5分・ゆりかもめ「豊洲」駅徒歩4分 ●総戸数/690戸(他に保育施設1区画、店舗1区画) ●敷地面積/10,591.10㎡ ●建築面積/5,188.73㎡ ●延床面積/72,115.80㎡ ●構造・規模/鉄筋コンクリート造地上22階建 ●建築確認番号/BCJ14本建確016変4(平成27年12月4日付) ●売主・販売代理/三井不動産レジデンシャル株式会社/国土交通大臣(3)第7259号、(一社)不動産協会会員、(一社)不動産流通経営協会会員、(公社)首都圏不動産公正取引協議会加盟、〒104-0061東京都中央区銀座六丁目17番1号 ●売主/三井物産株式会社/国土交通大臣(14)第391号、(一社)不動産協会会員、(公社)首都圏不動産公正取引協議会加盟、〒100-8631東京都千代田区丸の内一丁目1番3号 ●設計・施工/株式会社大林組 ●管理会社/三井不動産レジデンシャルサービス株式会社 ●管理形態/区分所有者全員により管理組合を結成し、管理会社に委託 ●分譲後の権利形態/敷地は共有、建物は区分所有 ●駐車場/総戸数690戸に対し敷地内機械式280台、敷地内平面10台(来客用2台、身障者用1台、管理用1台、カーシェアリング用1台、荷さばき用1台、店舗用4台含む)(月額賃料:28,000円~35,000円) ●自転車置場/総戸数690戸に対し1,341台(レンタサイクル19台、店舗用24台含む)(月額賃料:100円~500円) ●バイク置場/総戸数690戸に対し70台(月額賃料:2,000円~3,000円) ●エレベーター/有:8基 ●建物竣工予定時期/平成29年1月下旬 ●入居予定時期/平成29年4月上旬 ●先着順販売概要 ●販売戸数/9戸 ●販売価格/7190万円(1戸)・7210万円(1戸)・7510万円(1戸)・7690万円(1戸)・7940万円(1戸)・8230万円(1戸)・8310万円(1戸)・8930万円(1戸)・9010万円(1戸) ●間取り/1LDK~4LDK ●専有面積/71.40㎡~86.68㎡ ●バルコニー面積/12.36㎡~18.11㎡ ●サービススペース面積/3.00㎡~6.32㎡ ●管理費(月額)/18,920円~22,970円 ●修繕積立金(月額)/6,500円~7,890円 ●修繕積立基金(引渡し時一括払い)/455,000円~552,300円 ●広告有効期間/平成28年11月25日(金) ※先着順につき、売却済の場合はご容赦ください。 ※掲載の専有面積・販売価格等は先着順の販売住戸に対応。 ※上記概要は平成28年10月20日(木)現在のものです。 【ご案内】事業計画の変更に伴い、平成28年4月11日以降にご契約されたお客様は平成29年4月上旬のお引渡し、平成28年3月31日以前にご契約されたお客様は平成29年3月下旬のお引渡しとなります。

お問い合わせは、パークホームズ豊洲ザレジデンス レジデンシャルサロン 受付時間 午前10時~午後5時 (水・木・土・日・祭日を除く) ※携帯電話、PHSからも通話可能です。

www.toyosu31.com 豊洲31 検索

※外観完成予想CGは頭面を基に描き起したもので、形状・色等は実際とは異なる場合があります。なお、外観形状の細部、設備機器等は表現していません。表現されている植栽は竣工後初期の生育期間を経た状態のものを想定して描いており、竣工時は植物の生育を見込んで必要な間隔を確保して描いてあります。施工上の都合により、設定位置・樹高・本数等変更される場合があります。



※レジデンシャルサロンには専用の駐車場をご用意しております。公共の交通機関をご利用ください。 ※レジデンシャルサロンのビル(NBF豊洲ガーデンフロント)はベットの入館が禁止されております。予めご了承ください。

(売主・販売代理) 三井不動産レジデンシャル (売主) 三井物産 (設計・施工) 大林組 WANGAN ACTION

My Favorite Life Style

park HOMES
パークホームズ
吉祥寺北
グランヴィラ

CONCEPT IS VILLA

吉祥寺に別荘地で過ごすような潤いの日常



ワイエントランス完成予想CG

練馬区関町南の第一種低層住居専用地域、14,000㎡超の敷地に描く、269邸の低層レジデンス。



外観完成予想CG



フロアテラス完成予想CG



VILLA外観完成予想CG

人気の「吉祥寺」に暮らす喜び

各メディアの「住みたい街」ランキング※1では上位の常連とも言える「吉祥寺」。JR中央線をはじめ、総武線や東京メトロ東西線、そして京王井の頭線の4路線を利用可能なアクセス性に加え、大規模商業施設※2や先端的なブティック、グルメスポットなどが建ち並び、人気を誇る街だ。

活気あふれる商業施設の賑わいを抜けると、周囲は徐々に落ち着いた雰囲気を取り戻す。筆種低層住居専用地域に広がる閑静な住宅街は、このエリアのもうひとつの顔だ。目的地に着くと、目の前に現れるのは、深い緑に彩られた1万4000㎡を超える広大な敷地。今回ご紹介する物件は、季節の移ろいが色濃く映る穏やかな風景の中に生まれる。

VILLAの名に相応しい上質感

「パークホームズ吉祥寺北グランヴィラ」は、木立を抜けた先に佇む全269邸の新築物件。高原の別荘を思わせる邸宅感を滲ませた大規模レジデンスだ。長く土地が受け継がれてきた緑の記憶はプロジェクトの軸として組み込まれ、敷地面積の約19%に当たる約2700㎡の森を創出。警沢なランドスケープが描かれている。

低層レジデンスの建物は、約69%に当たる186戸が南向き。ダークブラウンの外観デザイン、木と石の風合いを活かした「ガーデンリド」をはじめとする共用施設など、館内は「VILLA」の名に相応しい上質感。大規模レジデンスならではの多彩な施設が用意される予定だ。

モデルルームの公開は始まっているので、内見の予約を急ぎたい。吉祥寺周辺でのショッピングを楽しみがてら出かけよう。

“VILLAコンセプト”モデルルーム公開中!

間取り別
予定販売価格

3LDK・4,600万円台~

予定販売価格

4,500万円台~9,800万円台

予定最多販売価格帯

5,800万円台

*掲載の価格については総戸数に対応。100万円単位。



■パークホームズ吉祥寺北グランヴィラ 予告概要 ●所在地/東京都練馬区関町南3丁目820番2(地番) ●交通/JR中央線「吉祥寺」駅バス9分、下車徒歩2分、西武新宿線「武蔵関」駅徒歩12分 ●総戸数/269戸(他に保育学童施設1区画) ●販売戸数/未定(本広告時に掲載) ●予定販売価格/4,500万円台~9,800万円台(100万円単位) ●予定最多販売価格帯/5,800万円台(100万円単位) ●敷地面積/14,886.52㎡(A敷地1,099.55㎡、B敷地3,470.34㎡、C敷地420.63㎡) ●A敷地及びC敷地より43.92㎡を練馬区に上地する予定。 (計画敷地14,842.6㎡) ●建築面積/7,268.59㎡ ●延床面積/22,084.99㎡ ●建築確認番号/A敷地-BCJ15本建確260変1、B敷地-BCJ15本建確261変1、C敷地-BCJ15本建確256 ●一団地認定通知書番号/27都市建指建第1657号 ●用途地域/第一種低層住居専用地域 ●防火地域/準防火地域 ●構造/規模/鉄筋コンクリート造一部鉄骨造 地上4階建(建築基準法上 地上3階・地下1階建) ●間取り/2LDK~3LDK ●専有面積/60.62㎡(9戸)~92.60㎡(2戸) ●バルコニー面積/9.36㎡~13.86㎡ ●サービススペース面積/1.68㎡~6.11㎡ ●テラス面積/27.58㎡~42.51㎡ ●分譲後の権利形態/敷地は共有、建物は区分所有 ●管理形態/区分所有者全員により管理組合を結成し、管理会社に委託。 ●駐車場/総戸数269戸に対し78台 ※平置き式20台 機械式57台 身障者用平置き1台(月額賃料:未定) ●自転車置場/総戸数269戸に対し434台 2段式376台 平置き28台 レンサイクル30台 他に保育学童施設用8台(月額賃料:未定) ●バイク置場/総戸数269戸に対し14台 ※大型バイク6台、ミニバイク8台(月額賃料:未定) ●管理費(月額)/未定 ●修繕積立金(月額)/未定 ●修繕積立基金(引渡し時一括払い)/未定 ●売主/三井不動産レジデンシャル株式会社 国土交通大臣(3)第7259号、(一社)不動産協会会員、(一社)不動産流通経営協会会員、(公社)首都圏不動産公正取引協議会加盟 〒104-0061 東京都中央区銀座六丁目17番1号 ●管理会社/三井不動産レジデンシャルサービス株式会社 ●施工/三井住友建設株式会社 東京建築支店 ●建物竣工予定時期/平成30年3月下旬 ●入居予定時期/平成30年4月下旬 ●販売予定時期/平成28年11月下旬予定

※掲載の間取り・専有面積・予定販売価格等は総戸数に対応したものです。 ※予告広告時にすべての予定販売戸数を一括して販売するか又は数回に分けて販売するか未確定のため、本広告において販売戸数を明示します。 ※本広告は平成28年11月下旬に物件HP(www.kichijoji269.com)にて掲載いたします。 ※掲載の完成予想CGは設計図を基に作成したもので形状色等は実際と異なります。 施工上の理由及び改良のため、変更となる場合がございますのでご了承ください。 なお、外観形状の細部、設備機器等は表現しておりません。 また、敷地周囲の電柱・標識・ガードレール等につきましては、表現しておりません。 植栽は施工から育成期間を経た状態のものを想定して描いており、施工時には植物の生育を見込んで必要な間隔をとって植えております。 ※1 出典:SUUMOホームページ「みんなが選んだ住みたい街ランキング関東版」より ※2 東急百貨店吉祥寺店(約2,000㎡)、キラリナ京王吉祥寺(約2,320㎡)、吉祥寺PARCO(約2180㎡)

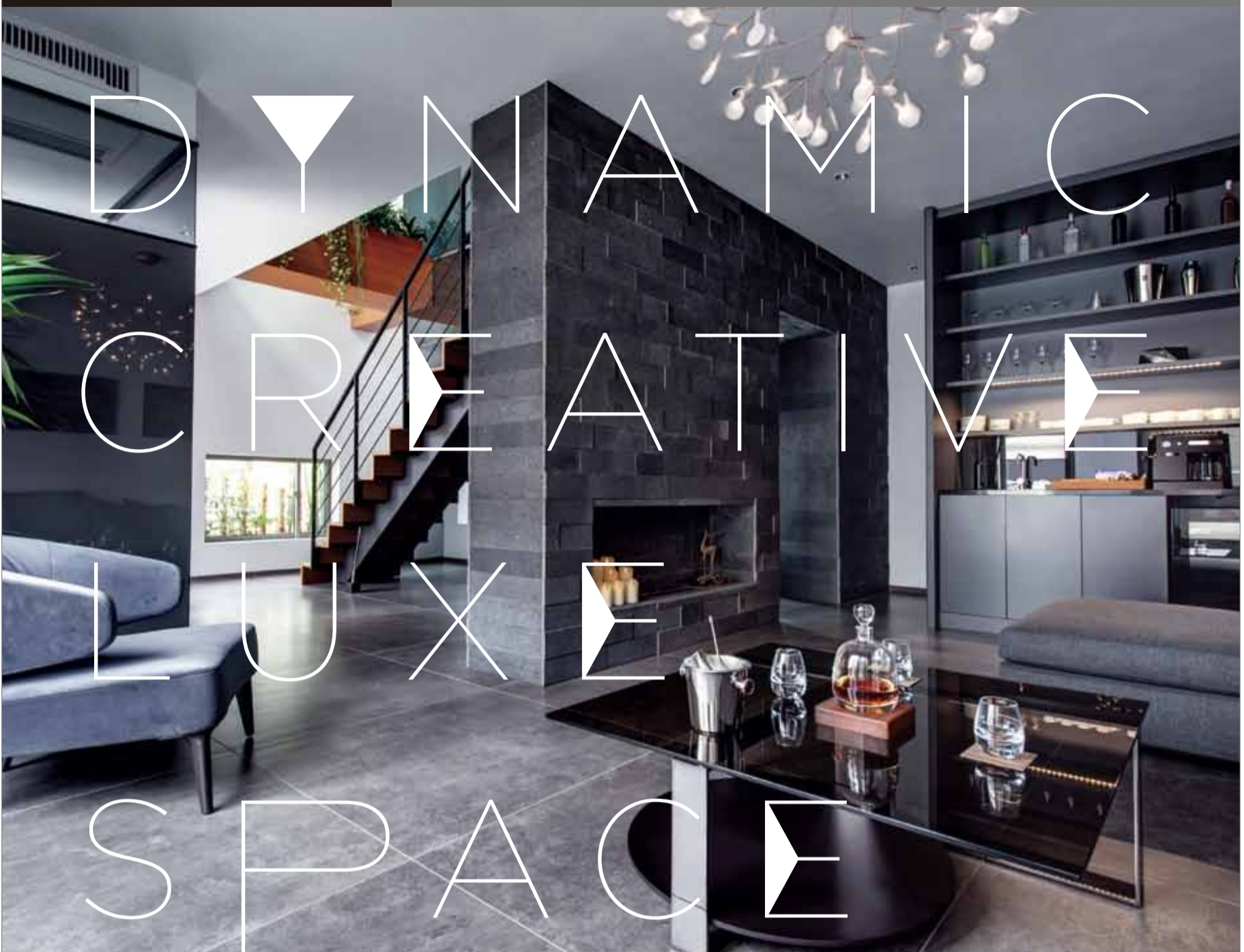
予告広告

※本広告を行い取引を開始するまで、契約・予約受付・申込順位確保は一切できませんので予めご了承ください。(販売開始予定時期/平成28年11月下旬)



「パークホームズ吉祥寺北グランヴィラ」レジデンシャルサロン
0120-321-459
営業時間/10:00~17:00 火・水曜定休
パークホームズ 吉祥寺 検索
www.kichijoji269.com
[売主]
三井不動産レジデンシャル

My Favorite Life Style



DYNAMIC
CREATIVE
LUXE
SPACE

感応する | 意匠

厳選の材、愛着深い家具、手間を惜しまない装飾、計算された陰影。嗜好を包容するダイナミックで創造的な空間が、意匠を極みへと高めていく。ハイスペックな構造体をもたらす安堵とともに、住まい手の心を魅了するインテリアを。



HEBEL HAUS

旭化成ホームズ株式会社
お問合せ / 0120-917-555
受付時間 / 10:00 ~ 17:00
(火曜・水曜定休)
www.asahi-kasei.co.jp/hebel/





日本の美と言えば木材や和紙に注目が集まりがちだが、この安定感は足もとに畳があってこそ。緑豊かな庭があれば、窓からの借景までさらに際立てる力を持つ。

「日本の美」を使わないなんて、もったいない。 「新しい和空間は、感動を超える感激がある」— 自宅に置きたい「畳の風景」。

柱や壁を景観に取り込む空間づくり、陰影を活かした採光や照明。今では世界的に評価が高い「和の空間」だが、その格式と落ち着いた着せ方を決定づけるのが「畳」だ。

ネオジャパネスクなインテリアづくりにでも多用される畳。最近の家のつくりのスタンダードとなっている中京間をはじめ、京間、江戸間、団地間とさまざまなサイズがあることはよく知られているが、不変のように見える、実は少しずつ進化している。形状、畳縁の有無、そしてカラーと、多種多様なイメージを創り出しているのだ。

写真の和空間は、昭和9年創業の老舗「TTNコーポレーション」のプロデュース作品だ。同社が運営する「三条たたみ」は、天然いぐさを軸とする厳選した素材と厳しい品質基準で伝統を頑なに守りつつ、現代的な空間アレンジを得意とする先進ブランドだ。

一枚の品質を上げると同時に、「床材」として捉えれば、より自由な発想で和のニュアンスを發揮できる。そんな姿勢で空間設計を行う同社では、あの「歌舞伎座」をはじめ茨城県の常陸国出雲大社、石川県和倉温泉の老舗旅館「加賀屋」など、多数の施設をプロデュース。また、二越(銀座、日本橋)とも提携。戸建住宅やマンションのインテリア設計にも対応しており、累計取引件数は何と100万件を突破しているという。

一枚の張り替えから空間全体のプログラミングまで幅広く対応可能で、襖や障子といった関連品の選定や手配はもちろんだ。近年ではデザイン畳やいぐさを活かしたインテリア用品まで展開。長年培ったノウハウを活かした短工期の施工が可能で、業界初という無料補償サービスも完備している。そこにあるだけで、心にゆとりが生まれる畳。子育て世代には特におすすだ。



Biz Life Style Pick up >>>

コラボレーションによってさらに広がる「新たな和」の世界

昭和9年に「畳福」として創業以来、80年以上の歴史を持つTTNコーポレーション。同社は、常に「新しい和」の創造を視野に、世界的なアーティスト・デザイナーとの緊密な連携体制を築き、TTNグループとして独自事業を展開。多種多様な「日本の美」の提案を続けている。



ニューヨークを拠点とする女性デザイナーのブランド「chilewich(チルウィッチ)」。独自の織物素材による床材は世界中の一流ホテル、有名ブランド店舗や商業施設で多数採用。



輸入床材・家具・インテリア材の専門商社「NATURALISM」。オフィス、ホテル・旅館、商業施設、個人住宅などに販売。畳や和関連材料の海外輸出にも注力している。流木オブジェ照明LUXTREEは人気商品。



宿づくりの分野でも著名な家具デザイナー、岩倉榮利氏。自身のブランドショップ「ROCKSTONE」のほか、海外市場に向けて開発したブランドも手がける。



17歳で師範となった天才書道家、青柳美扇氏。指導の傍らパフォーマーとしても名を馳せ、近年は和の空間デザインや水墨の抽象画「BOKUSYO」でも評価が高い。

畳1枚、襖1枚の張り替えから、床材、テーブル、照明、障子、網戸、建具など
和空間のトータルコーディネートは三条たたみまでご相談ください。

お問い合わせ先 / 三条たたみ

TEL.0120-193-340

受付時間 / 8:00~20:00(年中無休)

株式会社TTNコーポレーション

TTN 検索

www.ttn-corporation.net

ビズスタ特典 < 2016年12月25日(日)まで。1世帯1回有効。 >

ご成約の方の中から抽選で10名様(2個1セット)
chilewich素材の畳座布団「マカロン」をプレゼント!

※お電話の際、「ビズスタを見た」とお伝えください。※色はお選びいただけません。

通常価格

8,980円▶



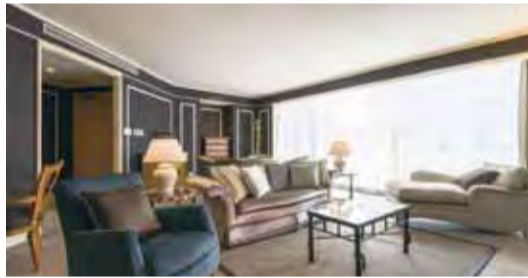
My Favorite Life Style



ジャグジー併設のプール。夜間はライティングでさらにムードに。

充実の施設群、目を見張る上質感。 大人のためのハイダウェイ。

プール&スパ、ジム&ゴルフレンジ、レストランにホテル。
都心のエグゼクティブたちが集う、青山の複合型フィットネスクラブ。



クラシカルシックな空間が心地よい「ホテル アラマンダ青山」のゲストルーム。



最新鋭マシンがズラリと並ぶジムは都内有数の設備環境が整う。



ゴルフレンジは3ブースを設置。仕事帰りの練習にも最適だ。

■ アラマンダ・スパ青山クラブ 料金表 (税別)

	個人男性会員	個人女性会員	法人A会員	法人B会員	家族会員
入会金	600,000円	450,000円	600,000円	525,000円	100,000円
入会預託金	200,000円	150,000円	200,000円	175,000円	0円
合計	800,000円	600,000円	800,000円	700,000円	100,000円

	個人男性会員	個人女性会員	法人A会員	法人B会員	家族会員
年会費	336,000円	336,000円	336,000円	240,000円	336,000円
利用料				1,000円	

※法人B会員は3名よりご入会いただけます。

◎ ビズスタ特典 ◎

無料体験にお申し込みの方には、通常有料の**体成分分析**、または**パーソナルトレーニング(ジムorプール)各30分を無料で体験可能**。

● 体成分分析(IN BODY) = 体成分分析装置で身体を測定し、カウンセリングの上で無理なく続けられるトレーニングプログラムを作成。● パーソナルトレーニング(ジム or プール) = クラブ専属のインストラクターが、最適と思われるトレーニング法を個別指導。 ※要予約 ※予約時に「ビズスタを見た」とお伝えください。

豪華な車寄せに愛車を停めてエントランスに進むと、オンタイムの緊張感が一気にほぐれていく。賑やかな青山の喧騒の中とは思えない、静寂のロビー。仕事で煮詰まった頭と身体の再起動を促すような、何とも穏やかな安らぎ感に包まれる…。エグゼクティブ層の憩いの場として愛された「ウラクアオヤマ」が、今年6月、高級会員制フィットネスクラブに生まれ変わった。アラマンダスパ青山クラブは、メンバー専用のプライベートスパだ。建物の上階3フロアがスパ&フィットネスエリアで構成されており、全30室へと拡張されたホテル、グロバルコンフォートフードや鮨和食を堪能できるレストランも併設。さっそく本物を知る大人たちが続々と集まっている。

ジムには、世界の高級ジム御用達の「ライフフィットネス」社の最新鋭マシンがゆつたりと並び、パーソナルトレーナーも常駐。「インボディ」ジャパン社製の体成分分析装置による計測結果をもとに、カウンセリングやパーソナルメニューの作成を通して自分専用のサポートを受けることができる。健康維持、身体づくりのかりつけ医を持つような感覚だ。

ゴルフレンジやエアロバイク&ヨガ用のスタジオでは、趣味と実益を兼ねた心身解放の時間を堪能。中でも、クラブの質を象徴しているのが、最上階のインドアプールの存在だ。25メートルの4レーン構成で、プールサイドにはジャグジーまで併設。デイトタイムはトップライトから差し込む自然光に包まれ、ナイトタイムには水面を照らす照明がムードな空間に。特に夜間のスイムはとっておきの時間となりそうだ。

ひと汗かいた後は、スパ施設とフロントを共有する「ホテル アラマンダ青山」へ。メンバーだけが入室を許されるラウンジでバータイムを愉しみながら、都心の一夜を過ごすことができる。神宮外苑の穏やかな森を借景にしたラウンジ内の風景は格別で、優雅に朝食を摂り、そのままオフィスに向かう…という欧米的なライフシーンも可能に。メンバーには系列レストランやリゾート、ゴルフ場での優待制度も用意されているので、上手に使いこなしたい。

特別な憩いを味わえる、都心のハイダウェイ。無料体験は随時受け付けており、本紙読者だけの特典も用意されているので、まずは予約から。

無料体験申込受付中

お申し込み/ご予約、お問い合わせはお電話で



外苑前エントランス

アラマンダ・スパ青山クラブ

TEL.03-6455-5512

電話受付/9:00~17:00 土日祝休

東京都港区北青山2-7-13

営業時間/6:30~22:00(無休)

<http://allamanda-spa-aoyama.jp/>



株式会社ユニマットプレシャス



洗剤を使わない
優しいお洗濯。

「ベビーマグちゃん」

あなたの健やかな成長は
地球を幸せにする。

お洗濯に洗剤を使わない新時代がやってきた!

私たちの体に必要なもの

私たちが健やかでアクティブな日常を過ごすには、十分な栄養素が必要。よく言われるのが5大栄養素、すなわちタンパク質、脂質、炭水化物、ビタミン、ミネラルだが、ビタミンやミネラルは身体の中で生成できないので食事でも摂る必要がある。

ミネラルは総数にして約100種類にもぼるとされるが、この中で「必須ミネラル」と呼ばれるのは、カルシウムやリン、ナトリウム、マグネシウムなど16種。日々の食事に不可欠なのはもちろんだが、逆に「食事以外」に利用することはできないのだろうか。そんな素朴な疑問から、新たな利用法を見出したのが、茨城県古河(こが)市の「宮本製作所」だ。

マグネシウムで世界が変わる

BBC放送「地球誕生の謎に迫る」の番組の中で、93の大型トラックが、鉄、酸素、硅砂(シリコン)、そしてマグネシウムを運んできた。

分量は地球に含まれるのと同じ割合。地球の93%がこの4つの物質でできていると紹介していた。

同社は、マグネシウム加工に特化した企業で、茨城マグネシウム工業会の会長を務めたスベシヤリスト。専門家の知見からマグネシウムの特性をもう一度見直した結果、応用先として浮上したのは、何と洗濯用の洗剤だということ。

マグネシウムと洗剤とは何とも畑違いのように感じるが、同社によれば、実は極めて親和性が高いのだとか。少し勉強してみよう。

石鹸は動物の油(油脂)と苛性ソーダ(アルカリ)を混ぜて「鹸化」という化学反応を起こして作る。

「ベビーマグちゃん」はマグネシウムが水と反応し、水素を発生させ、水を弱アルカリにするのだ。汗や皮脂のついた衣類を洗濯機にいれれば、洗濯槽の中に石鹸の材料(水石鹸)が揃う。

マグネシウムを水に入れると、化学反応で水素を発生する。最近話題の「水素水」のメカニズムだが、同社が着目したのは、アルカリ水の中にも含まれる微細な気泡の方。うまく使えば、汚れを落とす用途にもピッタリだと考えられた。

もちろん、洗濯用途なら、いわゆる「頑固な汚れ」を落とす能力が期待される。だが、それには相当な量の気泡が必要となる。ごく一般的なマグネシウムでは力不足...というわけで、ここで日々磨き上げた専門技術がモノを言う。99.95%という高純度へと引き上げ、洗濯用として通用するレベルに仕上げたのだ。

洗濯機や排水ホースもキレイに!?

こうして誕生したのが、「ベビーマグちゃん」という製品だ。洗濯物に付着した皮脂の汚れで試験を行ったところ、分解率は市販の洗濯

用洗剤と同等の約30%という結果に。臭い成分の分解力に限って言えば、70%という市販の洗剤を上回る除去率を得たという。

使い方は、いたってシンプル。洗濯物と一緒に、テトラ型の「ベビーマグちゃん」を洗濯機に入れるだけ。洗濯物の量が3kg程度なら1個でOKで、5kgほどなら2個が目安。5kg以上ならば、3個使えば安心。

テトラ型の袋の中にはマグネシウムが入っており、使用回数は300回以上。約1年間の使用に耐えるというコストパフォーマンスを發揮するという。化学物質を使用していないので、肌が敏感な赤ちゃんの衣類やオーガニックコットンの洗濯に適しているとのこと。また、洗濯槽や排水ホースのカビや汚れにも対応でき、使うほどに洗濯機まわりが徐々にキレイになっていくという。

マグネシウムの利点を活用し、衣類にやさしく、人間にも環境にもやさしい洗濯法を、実にユニークな発想で、効果次第では家事分野のブレイクスルーとなり得るかもしれない新技術。商品はネットからも購入できるので、まずはお試しを。

新商品

12月1日から
WEB限定で販売開始

12月1日からWEB限定で新商品が発売されます。マグネシウムの量が100gに増量された「ランドリーマグちゃん」は、オシャレなパッケージで、今年のクリスマスプレゼントの好適品です。

▼商品のお求めは

ランドリーマグちゃん



ベビーマグちゃん
ピンク/イエロー/ブルー 各2,400円(税別)

成分=純度99.9%ピュアマグネシウム/液性=弱アルカリ性/正味量=約70g/ネット素材=ナイロン・ポリエステル100%

50万個販売突破記念 ※2013年9月~2016年9月
2016年11月1日~12月31日までを大感謝セール!
この期間にマグちゃんシリーズを宮本製作所のWEBでお買い上げの方から抽選で、5名様に全自動洗濯機プレゼント!
(10万円相当)

特徴やメカニズムの話も満載!お求めはこちらから。

ベビーマグちゃん



ベビーマグちゃん WEBサイト
www.magchan.com/products/babymag

製造元 マグネシウムで世界を変える
株式会社 宮本製作所

www.magchan.com
茨城県古河市水海2393 TEL.0280-92-8517

My Favorite Life Style



一連の写真を見て「中古マンションだった」と誰が思うだろうか…。リフォームと言うより、まるで新築住宅のよう。それが「スケルトンリフォーム」の力だ。



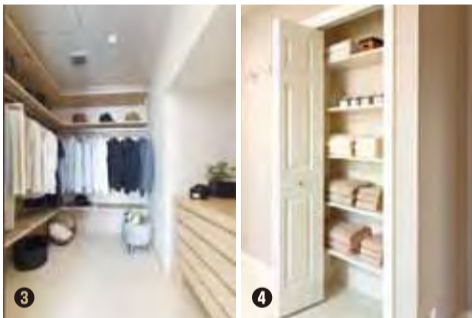
コンクリートの躯体がむき出しのスケルトン状態



1



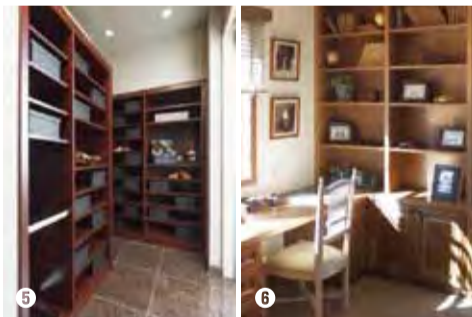
2



3



4



5



6



7

「新築以上に快適な中古物件」を買う方法。

そんなことさえ可能にする、マンションリフォームの「奥の手」がある。

収納も十分、コンセントの位置も使いやすいそう。当初は満足して購入したマンションも、時間が経過するたびに輝きが色褪せてくるものだ。特によく言われる不満の発生源は「時間経過とともにライフスタイルの変化」だが、たとえば新たな趣味やライフワークを持つだけでも、人と住まいの関係は大きく変わってしまう。

中でも深刻なのが、いわゆる「水まわり」の問題だ。間取りの変更や収納の追加などは一般的なリフォームで解決できるが、キッチンや浴室、洗面室やトイレは、位置の変更や配線配管の取り替えが困難とされる。ネット時代に入り、調べるほどにこうした現実を突きつけられて諦めてしまう…というケースも少なくない。

だが、実は、水まわりどころか、もっと自由自在な改装が可能。それを実現しているのが、東急ホームズの「スケルトンリフォーム」というサービスだ。*

スケルトンリフォームとは、マンションの構造躯体を残し、

間取りや住宅設備、デザインを一新することができる。床、壁、天井の下地にいたるまで解体撤去し、コンクリートの躯体がむき出しの状態からのリスタートできる「フルリフォーム」なのだ。

集合住宅であるマンションでそんなことが可能なのか…と訝しく思うかもしれないが、実際に事例は多数ある。同社のリフォーム事業は40年以上の歴史を誇る。マンションの構造のみならず、各時代の工法まで熟知しているため、大掛かりな改装を行うだけの知見と技術を蓄積している。

実例を見れば「目障りの自由度

社会全体が「女性の目」の力に気づき始めている現代だが、家庭内ではその発想力がさらに際立っている。既存のマンションをどう変えれば、どこまで暮らしやすくできるのか。ここでは、同社での実例を通して、劇的な変化ぶりを見てみよう。

左の連の写真は、おすすめしたいフルリフォーム例だ。コンセプトは、「仕事で忙しいために、家族で過ごす時間を少しでも多くしたい」。この要望を叶えるために、

このケースでは、まずアイランドキッチン(1)を提案。問題の水まわりを変更した上で、料理中に子どもの行動範囲が親の視界の中におさまるスタディスペース(2)を設けた。収納では、衣替えの手間が省ける大型のウォークインクローゼット(3)を確保し、お出かけ前の洋服選びが容易に。

タオルやリネン関係を、各自のベッドルームではなくか所にまとめたリネンクローゼット(4)ほか、靴類だけでなく、ゴルフバッグや自転車用品といった大型のアイテム、紙や段ボール、ペットボトルといったごみの一時保管場所としても活用されているエントリークローゼット(5)。

書斎スペースの設置(6)や朝の忙しい時間帯でも混み合わない洗面所への変更(7)と、様々な提案が可能。実際に見ると「ここまでできるのか」と圧倒される規模の大改革となっている。

スケルトンリフォームを活用すれば、中古物件を買って「新築以上」に要望を満たすことさえ可能になるだろう。となれば、夢の駅近物件も十分視野に入ってくる。これが、現代のリフォームの力なのだ。

※物件や構造により制限がある場合があります。

スケルトンリフォームの料金の目安例(2LDKの場合) 中古物件価格と組み合わせれば、新築物件の購入に比べ、費用を抑えることも可能に。 ※物件により異なります。
75㎡/タイプA=8,967,000円、タイプB=13,940,000円 90㎡/タイプA=10,170,000円、タイプB=16,180,000円 ※税別
※定価制おすすめパッケージ(タイプA/B)とフリーセレクトをご用意。 ※上記提案はフリーセレクトによる実例となります。

施工エリアは、
東京・神奈川・埼玉・千葉の一部に対応。
地域内の方は、まずは資料請求を。

0120-934-109

東急ホームズ
マンション・デザインリフォーム事業部

東急ホームズ スケルトン 検索

<http://mansion.tokyu-homes.co.jp/>



株式会社 東急ホームズ

株式会社東急ホームズ 東京都渋谷区南平台町2-17 日交渋谷南平台ビル



IGLOO 560,000円(税別)

住空間を彩る炎のインテリア バイオエタノール暖炉

ecosmar+
Fire

誰もが一度は憧れる「暖炉のある生活」。だが、実際に設置するには大掛かりな工事が必要となる上に、薪の補充など管理の手間も大変。これまでは「憧れるが諦める」のが当たり前だったが、いま、大きな変化が始まっているのをご存じだろうか。

2004年にオーストラリアで生まれた「エコスマートファイヤー」は、煙突や配管の必要がないバイオエタノール暖炉のトップブランド。薪の代わりに液体燃料を使用し、換気設備や配管などの施工が一切不要となる次世代暖炉だ。燃料のバイオエタノールは、主にサトウキビが原料。燃焼しても煙や有害物質が出ないため面倒な手入れも必要なく、都心のマンションでも設置場所に困ることなく、ただ「そこに置くだけで気軽に使用することができる。

エアコンと違い、室内がじわじわと暖まる「あの感覚」を味わえるのはもちろんだが、それ以上に新鮮なのが、炎の美しさだ。ゆらゆらと灯るやさしい炎は、まるで「鑑賞用」のような趣。すべてのモデルが炎そのものの揺らめきを楽しめるよう設計されているため、眺めているだけで心が落ち着く。シースルーでオブジェのように灯る炎は、従来の暖炉では味わえなかった魅力だ。

加えて高度なインテリア性もポイントだ。世界中の著名なデザイナーとのコラボ作品を多数発表しており、大規模レジャー施設や有名ホテル、レストランなどで導入が進んでいる。また、11月1日にはデザイン性に優れた「レザーバージョン」を発売予定と、人気に応じてデザインバリエーションも拡大する予定だ。

国際的な安全規格を満たしており、置き型タイプは火災予防条例上でもストーブと同等の扱いなので、安心して設置可能。家族と話さずにはいられなくなる、「部屋の暖かさ」と「心の温かさ」を両得しよう。

エコスマートファイヤーの炎。そこで揺らめいているだけで心が落ち着き、家族や友人が自然に囲んで話し始める……。古代から続く人間の習慣を呼び覚まされるような「炎の力」を、高度なインテリア性で再現した製品だ。

アート/オブジェのような趣の置き型が中心だが、伝統的な壁組み込み型の本格暖炉からアウトドアでも使えるコンパクトタイプまで、ラインナップは極めて多彩。この11月1日からは、家具としてのグレード感をさらに重視した全4色の「レザーバージョン」がお目見え予定なので、下記ショールームで実物を確認してみよう。



FUSION 830,000円(税別)



GHOST 380,000円(税別)

まるでミュージアムの展示物のようにも見える「エコスマートファイヤー」の炎。そこで揺らめいているだけで心が落ち着き、家族や友人が自然に囲んで話し始める……。古代から続く人間の習慣を呼び覚まされるような「炎の力」を、高度なインテリア性で再現した製品だ。

アート/オブジェのような趣の置き型が中心だが、伝統的な壁組み込み型の本格暖炉からアウトドアでも使えるコンパクトタイプまで、ラインナップは極めて多彩。この11月1日からは、家具としてのグレード感をさらに重視した全4色の「レザーバージョン」がお目見え予定なので、下記ショールームで実物を確認してみよう。

Biz Life Style 読者特典 >>>

製品をお買い上げの方、専用燃料20L+アダプターサービス(他オプションもあり)
※2017年1月31日(火)まで

● DATA

エコスマートファイヤー ショールーム
東京都港区南青山4-24-8
TEL.03-6427-7401
営業時間/11:00~19:00
<予約制> 不定休
MAIL/ info@mkml.co.jp
www.ecosmart-fire.jp



VISION LEATHER 1,170,000円(税別)

My Favorite Life Style

いまから始める認知症予防 新宿駅南口に専門病院が誕生

高齢化社会の進展によって、認知症治療がさらに深刻な社会的課題となりつつある。徐々に認知機能が低下して、やがては日常生活に支障が出るようになり、最後は介護が必要なる状態へと症状が進む。知らず知らずのうちに発症するため、気づいても発見が遅くなるのが厄介だ。

現時点では有効な治療法が確立していないことから、早期発見、早期治療が何よりも肝要となる。全国の大学病院でも「もの忘れ外来」を設置するなど対策が講じられてきたが、最近「予防」という観点からの議論も増えてきた。そんな中で、先月末、新宿駅南口に専門病院が誕生して話題となっている。

「新宿白澤記念クリニック」は、認知症を発症しないことを目標に、専門的かつ包括的な予防への取り組みを推進する専門病院だ。元順天堂大学大学院の加齢制御医学

講座教授である白澤卓二医師を顧問に迎え、独自の予防プログラムを開発。ミドルエイジを中心に、さっそく検査希望者が集まっている。

ポイントとは、加齢に伴う認知機能の低下を早期に、鋭敏に検出すること。同クリニックでは、記憶力、注意力、処理速度、実行機能など広範囲の機能領域を測定可能な「コグニトラックス検査」を遺伝子検査などと組み合わせ、現状を正確に認識。必要に応じて食事指導や栄養指導、運動機器「コグニバイク」を用いた運動処方、睡眠改善などの生活習慣指導、脳トレプログラムによる神経細胞の包括プログラム、磁気刺激治療などから選択した認知症予防プログラムを作成してくれる。

コグニトラックス検査は通常4500円だが、本紙読者はこれを無料で受けられるサービスが用意された。記憶力が気になる方は、ぜひ。



新宿白澤記念クリニック 最高顧問
医学博士 白澤 卓二 先生

千葉大学医学部卒。東京都老人総合研究所病理部門研究員、同神経生理部門室長、分子老化研究グループリーダー、老化ゲノムバイオマーカー研究チームリーダーを経て、順天堂大学大学院医学研究科 加齢制御医学講座 教授(2007年~2015年)。米国ミンガン大学医学部神経学客員教授、バイオフィリアリハビリテーション学会理事長、日本ファンクショナルダイエット協会理事長、日本アンチエイジングフード協会理事長などを歴任。「100歳までボケない101の方法」(文春新書)、「老いに克つ」(ベスト新書)など著書多数、毎日新聞木曜夕刊、各企業誌などにアンチエイジングに関する記事を連載中。また、テレビ番組『世界一受けたい授業』『林修の今でしょ!講座』『バイキング』などに出演、わかりやすい医学解説が好評を博している。

Biz Life Style 読者特典 >>> 通常4,500円(税別)のコグニトラックス検査を無料で提供



※ご予約時に「Biz Life Style」を見たお伝え下さい。(平成29年1月31日まで)

■お問い合わせ、診療予約はこちらから <予約制>
☎ 0120-428-300
受付時間/10:00~19:00 診療時間/月・水・木10:00~17:00

✿新宿白澤記念クリニック
東京都渋谷区代々木2-9-2 久保ビル6F JR「新宿」駅徒歩2分
www.shirasawa-memorial-clinic.com/

My Favorite Life Style

みやこ
京都を頂く。
京都線急「河原町」駅徒歩
京都タカシマヤ目の前。
2分。
プラネスパーリア
京都四条河原町誕生。



【完全】モデルルーム公開中 ※皆様にごゆっくりとご覧頂く為、【完全予約制】とさせていただきます。予めご了承ください。

■物件概要○名称/プラネスパーリア京都四条河原町○所在地/京都市下京区河原町通四条下る二丁目福荷町328番(地番)、京都市下京区西木屋町通松原上る三丁目市之町264番1(地番)○交通/阪急京都線「河原町」駅徒歩2分、京阪本線「祇園四条」駅徒歩4分○用途地域/商業地域○敷地面積/362.62㎡○総戸数/38戸○構造・規模/鉄筋コンクリート造地上11階建○建築確認番号/第ERI-16016255号(平成28年5月26日付)○分譲後の権利形態/敷地及び建物共有部は専有面積持分比率による所有権の共有、建物は区分所有○竣工時期/平成30年1月中旬予定○入居時期/平成30年2月下旬予定○設計・監理/株式会社アクセス都市設計○施工/株式会社イチケン 関西支店○管理形態/区分所有者全員により管理組合を結成し管理会社に委託○管理会社/大林ファミリーズ株式会社○事業主・売主/大林新星和不動産株式会社 国土交通大臣(14)第312号、(一社)不動産協会会員、(公社)首都圏不動産公正取引協議会加盟、(一社)不動産流通経営協会会員、(公社)全国宅地建物取引業保証協会会員、〒541-0053 大阪市中央区本町一丁目8番12号オーク堺筋本町ビル8階、TEL:06-4705-0027○販売提携(代理)/株式会社アイ・フラッツ 国土交通大臣(2)第8114号、(一社)大阪府宅地建物取引業協会会員、(公社)近畿地区不動産公正取引協議会加盟、〒541-0044 大阪市中央区伏見町三丁目2番4号淀屋橋戸田ビル5階、TEL:06-6233-7717○駐車場/2台[平面](来客用・サービス用)○ミニバイク置場/1台[使用料(月額)1,000円]○自転車置場/[2段式]38台[使用料(月額)300円・500円]■先着順販売概要○販売戸数/9戸○販売価格(税込)/3,090万円~11,900万円○間取り/1DK~3LDK○住居専有面積/37.84㎡~55.61㎡、101.15㎡○バルコニー面積/5.21㎡~9.25㎡○アルコーブ面積/1.15㎡~2.53㎡○管理費(月額)/14,800円~39,700円○修繕積立金(月額)/3,600円~9,600円○修繕積立一時金(一括)/345,600円~921,600円○管理準備金(一括)/21,500円※登録申込の際は、本人確認書類(運転免許証・健康保険証等)、印鑑(お認印)と平成26年・27年分の収入証明書(源泉徴収票等)をご持参ください。○広告有効期限/平成28年11月30日※平成28年10月14日現在の情報です。最新情報は物件ホームページでご確認ください。※徒歩分数は80mを1分として算出(端数切り上げ)したものです。

My Favorite Life Style

アクセスの便も良く、名所・旧跡も
徒歩圏内の閑静な住環境

京都に住居を持つとすれば「御所北」エリアが魅力だ。京都駅からアクセスがよく、観光地にも行きやすい。京都らしい風情があり、閑静である。そんな御所北に登場するのが「プレミスト京都烏丸鞍馬口」だ。地下鉄烏丸線「鞍馬口」駅から徒歩2分。「鞍馬口」駅からはJR「京都」駅へ直通で11分、地下鉄「四條」駅へ直通で7分。利便性を備えていながら、繁華街の喧騒からは離れ、静かで穏やかな環境だ。近くには、「応仁の乱」勃発の地として有名な御霊神社(約200m)、京都五山の第二位に列せられる相国寺(約500m)、歴代の天皇が居住した京都御苑(約1.2km)など、歴史を感じるスポットが点在している。さらに、京都のシンボル「賀茂川(約490m)」と、世界遺産の下鴨神社(約1.04km)も徒歩で行ける範囲内。心地良いせせらぎを眺めつつ、賀茂川のほとりで散策やジョギングを楽しむのもよそよそだ。

周囲に調和するよう、和の意匠を取り入れたつつ、都会にマッチするモダンさも持ち合わせた本マンション。エントランス前にしつらえられる庭園も話題となりそうだ。江戸時代より庭造りを生業として、平安神宮(約4,800m)、円山公園(約5,800m)などの作庭に携わってきた「小川治兵衛」の次期十二代・小川勝章氏が監修を担当しているという。紅葉をシンボルとした植栽プランは、四季の潤いと深奥なる京の美意識を感じさせるものになる予定だ。

さて、このマンションが気に入らざらば購入となればローンを利用する方も多いだろう。「ローン」を使うのは年齢的に厳しいと感じている方もいるかもしれないが、実はその銀行から「あんしん革命」という60歳以上でも利用できるローンが登場した。東京で行われる本マンションのプロジェクト発表会では、このローンの説明も行われる。興味がある方は、まずこの発表会に足を運んでみよう。

京の風雅と利便を堪能する「御所北」の私邸。



ダイワハウスの分譲マンション

新・発・表



庭園「紅雅〜KOUGA〜」完成予想図

※庭園「紅雅〜KOUGA〜」完成予想図は設計図書を基に描いたもので、官公庁の指導、施工上の都合等により建物の形状・色調等、実際とは多少異なる場合があります。※家具・調度品等は変更になる場合があります。※植栽はある程度生育した後をイメージしたもので、竣工時には完成予想図程度まで成長しておらず、実際とは多少異なる場合があります。



地下鉄烏丸線「鞍馬口」駅 徒歩2分 (約160m)
地下鉄烏丸線「鞍馬口」駅より
地下鉄烏丸線 「四條」駅へ 直通7分 JR京都線 「京都」駅へ 直通11分

※所要時間は日中平常時のものであり時間帯により異なります。待ち時間は含まれません

プレミスト京都 烏丸鞍馬口「東京プロジェクト」発表会開催

予約制
日時:11月13日(日) ①11:00〜 ②14:00〜
会場:大和ハウス工業株式会社 東京本社
東京都千代田区飯田橋三丁目13番1号
【1階受付にお越しください】
ご参加の申込は:0120-655-075

駐車場のご用意はございませんので、公共交通機関をご利用下さい。

リバースモーゲージ型住宅ローン
「あんしん革命」
60歳以上でも利用できる住宅ローン。毎月の支払いは利息のみで、元金は債務者の死亡後、相続人から担保物件の売却等により返済する仕組み。手持ち資金を残して住宅を購入したい方にうれしいシステムです。



- JR 水道橋駅 西口より徒歩2分 ●JR 飯田橋駅 東口より徒歩7分
- 東京メトロ有楽町線・南北線・都営大江戸線 飯田橋駅A1出口より徒歩7分
- 東京メトロ東西線 飯田橋駅A5出口より徒歩4分またはA2出口より徒歩7分

■物件概要●名称/プレミスト京都 烏丸鞍馬口●所在地(地番)/京都市上京区上御霊烏丸前通鞍馬口下上御霊町437番、京都市上京区烏丸通鞍馬口下東入上御霊上江町250番●交通/京都市営地下鉄烏丸線「鞍馬口」駅徒歩2分●用途地域/第1種住居地域、第2種中高層住居専用地域●敷地面積/3676.28㎡●構造・階数/鉄筋コンクリート造(一部鉄骨造)地上5階建●総戸数/75戸(別途管理事務室1戸、オーナーズラウンジ(集会スペース)1戸)●建築確認番号/第E R I 16000820号(平成28年1月20日)●駐車場/20台(内1台来客用駐車場、1台サービス用駐車場)月額使用料:15,000円〜25,000円●自転車置場/113台(平面12台、スライドラック式101台)月額使用料:200円〜500円●ミニバイク置場/10台 月額使用料:3,000円●管理形態/入居後、管理組合を設立していただき、組合と大和ハウス工業株式会社の間で管理委託契約を締結していただきます。●工事完了予定/平成29年8月上旬●入居予定/平成29年9月下旬●施工/株式会社浅沼組●事業主(売主)/大和ハウス工業株式会社 本店マンション事業部●先着順申込受付概要●販売戸数/24戸●販売価格(税込)/5,890万円(1戸)〜9,690万円(1戸)●最多販売価格帯(税込)/5,900万円台(3戸)●間取り/2LDK+F(納戸)〜4LDK●住居専有面積/68.72㎡〜92.02㎡(表示面積は壁芯面積です。登記面積はこれよりも少なくなります。●バルコニー面積/4.14㎡〜17.52㎡●テラス面積/5.37㎡〜24.16㎡●アルコーブ面積/1.19㎡〜3.96㎡●管理費(月額)/16,100円〜21,600円●修繕積立金(月額)/8,200円〜11,000円●管理準備金(一括)/17,200円〜23,000円●修繕積立基金(一括)/481,000円〜644,100円●先着順申込受付開始日時平成28年9月19日(月)10:00より●先着順申込受付場所/「プレミスト京都 烏丸鞍馬口」マンションギャラリー●お申し込みの際にお持ちいただく物)印鑑(認印可)、平成26年・27年分の所得が分かるもの(源泉徴収票等)、ご本人が確認できるもの(運転免許証、健康保険証等)※先着順につき、ご希望の住戸が売却済みの場合がございます。予めご了承ください。●広告作成年月日/平成28年9月29日●取引条件有効期限/平成28年11月13日※個人情報の取り扱いについて(大和ハウス工業株式会社)/弊社は、個人情報保護法を遵守し、弊社または弊社グループ企業が行う次の事業【※】に関するご案内・ご提案、契約の締結・履行、アフターサービスの実施、お客さまへの連絡・通信、新しい商品・サービスの開発、およびお客さまに有益と思われる情報の提供のために、お客さまの個人情報を利用させていただきます。【※】住宅、リフォーム、集合住宅、マンション、商業店舗開発、建築、不動産分譲、不動産仲介、環境・エネルギーなどの各事業。詳細につきましてはホームページよりご確認ください。http://www.daiwahouse.co.jp/info/privacy.html

My Favorite Life Style



数年前から流行している「リノベーション」が、早くも進化を遂げている。リノベーションとは、間取りだけでなく水まわりや床の素材、間仕切り壁の位置まで変更できる自由度の高い改装のこと。従来のリフォームでは困難とされる「白紙からの再考」が可能なので、中古マンションを購入して「新築以上の空間をつくる」ことも可能。その一方、大掛かりな再構築とともに検討事項が増えるため、私たち一般人にとっては少々敷居が高いのが難点だった。

これを解決したのが、定額制セレクトオーダー式の「リノベーションサービス」だ。間取りやインテリアのスタイル/テイストから細部の素材に至るまで、暮らしにこだわる層の間で人気が高いメニューが予め用意されているので、気軽さとスピード感が劇的に向上。また、標準プランには配管や配線など見えない部分の更新工事も最初から組み込まれているため、長期的にも安心して暮らせる。設計上で手間のかかる部分をスタンダード化したことで、リノベーションの自由度を損なうことなくコスト面の有利さを享受できるわけだ。

自由度は高く、コストは低く。最新リノベーションサービスの威力。

新たに住宅を取得する場合も、持家の改修でも、素早く、お得に「自分仕様」にカスタマイズできる定額制セレクトオーダー式リノベーションサービスが登場。

● お問い合わせ/株式会社ブルスタジオ

<http://www.tokyo-standard.jp/>

問い合わせフリーダイヤル: 0800-888-9920

運営会社 | プロデュース・設計:株式会社ブルスタジオ 施工:株式会社住環境ジャパン

TOKYO*STANDARD®
Produced by **blue studio**

Biz Life Style Pick up >>> 空間そのものを劇的に変えるリノベーションの威力

Before

After

「TOKYO*STANDARD」を活用したリノベーション例。美観の向上だけでなく、間取り自体に変更を加えていることが分かる。ベースとなる中古マンション探しも相談できるワンストップ型なので、うまくすれば新築以上にお得で快適な住まいの実現も。

物件からお探しの場合

リノベ向き物件探し

物件をお持ちの場合

お持ちの物件から

設計打合せ

完成

期間限定公開! 施工事例@高円寺 竣工内覧会
「TOKYO*STANDARDなら、ここまでできる」ことが体感的に分かる内覧会。詳しくはWEBで!
www.bluestudio.jp/bs_news/001842.html

3,000万円台で自分らしく「マンションリノベーションセミナー」
2016年11月26日(土) 11:00~ 会場/HOUZZ Japanオフィス(最寄:渋谷駅)
参加無料【事前予約制】 詳細・お申し込みは右記の電話番号もしくはウェブサイトまで

My Favorite Life Style



パネリスト:
不動産投資家/司法書士
司法書士法人吉岡事務所 代表 吉岡 剛氏



パネリスト:
株式会社優益FPオフィス
代表取締役 佐藤 益弘氏



コーディネーター:
公益社団法人神奈川県地建物取引業協会
常務理事 川崎南支部長 木村 教義氏

パネリスト: 金融機関 統括部長

今のライフプランで本当に大丈夫なのか 現場のプロが教える現実目線の不動産投資術

マイナス金利失速が噂される中国経済、混乱の続くEU...。不透明感が拭えない時代にあつて再び不動産投資が注目を浴びているが、五輪が近づくと、何をどう注意すればよいか。諸説紛々で、聞けば聞くほど分からなくなる。そんな方に朗報だ。来月29日、川崎商工会議所で注目の「現場を本当に知っている」専門家によるパネルディスカッション、交流会(名刺交換会)も予定。「現実の不動産投資に触れて、疑問や不安をすっきりと解消する得難い機会だ。」

主催の山根工務店は明治35年創業の老舗で、総合建設業者としてお客様への建築提案を行う中で、自らも投資物件を建築保有するプロ中のプロ。地に足の付いた話を聞けぞ。

セミナーが開催される。各種メディアで活躍中のファイナンシャルプランナー佐藤益弘氏が多岐にわたるデータから今後の資産づくりを読み解く。基調講演のほか、銀行の統括部長や実際に2000万円の賃貸収入を実現した司法書士、「現場を本当に知っている」専門家によるパネルディスカッション、交流会(名刺交換会)も予定。「現実の不動産投資に触れて、疑問や不安をすっきりと解消する得難い機会だ。」

山根工務店セミナー あなたのライフプランは本当に大丈夫?

平成28年11月29日(火) 開催17:30~(受付17:00~)

基調講演/パネルディスカッション/交流会(名刺交換会)

川崎商工会議所 2階 会議室4 (神奈川県川崎市川崎区駅前本町11-2)

参加無料 先着50名 主催/株式会社山根工務店

お問い合わせ・お申し込みは TEL.044-244-4829(営業時間:9時~17時)

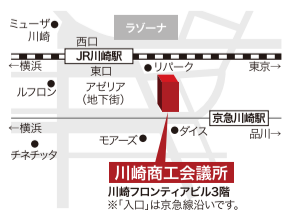
E-mail: info@yamane-koumuten.co.jp

株式会社山根工務店

神奈川県川崎市川崎区本町2-7-1

www.yamane-koumuten.co.jp

川崎商工会議所
川崎フロントピアビル3階
※「入口」は京急線沿いです。



My Favorite Life Style



日本矯正歯科学会指導医・認定医、歯学博士
臨床研修指導歯科医
院長・歯学博士 濱田 俊 先生

学会の認定医を育成する指導医を務める濱田院長。見た目・使用感ともに違和感が少ない矯正治療は、高度な技術と患者思いの姿勢の両方を備えているからこそだ。



「好かれる自分」づくりは、まず歯並びから。

衣替えも終わって、いよいよ寒さが本格化する時期。季節の変わり目は身の回りのモノを新調したくなるが、「一緒に自分自身のグレートアップも図りたい。身だしなみが重視されるこの時代に、改めて注目を浴びているのが、口元の美しさ。自然な笑顔で「好かれる自分」を作ろうと、歯列矯正が人気を集めているという。

「銀座EAST矯正歯科」は、学会認定医を育成する指導医が自ら診てくれるスペシャリストだ。矯正治療に付き物の違和感を最小限に抑える高度な技術に加えて、「銀座」駅徒歩2分という便利な立地、20時30分までと長めの診療時間も相まって、ビジネスパーソンの姿も目立つ。

原則として追加料金なしという透明性、できるだけ短期間で成果にこだわるといふ姿勢も好評。寒さで口を閉じがちで、マスクを着けることも多い冬は、矯正には適した時期でもあるので、ぜひ相談してみよう。

無料カウンセリング実施中
詳しくはカウンセリングフォームで www.ginza-east.com/

TEL.03-6226-4333

東京都中央区銀座4-10-6 銀科ビル3F

診療時間/9:00~13:00、14:30~20:30 日祝休



日本矯正歯科学会 認定医・指導医
銀座EAST矯正歯科

交差	●和光	●中央通り
銀座4丁目(銀座駅)	●(A6)三越	●松屋
銀座		王子製紙●
	●交番	
(A1)	(A2)	●銀科ビル3階
		●三原橋(東銀座駅)
		●歌舞伎座
		●昭和通り

「東銀座」駅徒歩1分 / 「銀座」駅徒歩2分

TOPICS



JTB世界の旅情

【UR100】ビジネスクラスで行く(日本発着区間)
ゆったりラスベガス満喫6日間

【ER581】ビジネスクラス往復直行便で行く
ゆったりローマ満喫6日間

DATA

ゆったりラスベガス満喫6日間
12/8(木)~3/9(木)
320,000円~395,000円
(おとな1名様 2名1室利用 ビジネスクラス利用)
ゆったりローマ満喫6日間
12/16(金)~3/11(土)
350,000円~453,000円
(おとな1名様 2名1室利用 ビジネスクラス利用)
※航空機の燃油サーチャージ、日本の空港使用料等、現地空港諸税を含みます。
※この紙面でのお申し込みは受け付けておりません。専用パンフレットをご請求ください。
TEL.03-6902-5511
(平日9:30~17:30)

世界の旅情

この秋から来年にかけての休暇に最適な2つのツアーを紹介。国ではなくしたいことに主眼を置いた旅づくりで知られるJTB「世界の旅情」では、「ゆったり寛げる旅先」としてラスベガスとローマを演出。前者は街自体がコンパクトで、後者は地下鉄が発達していることから、自由行動中心の日程が組まれている。フライトはビジネスクラスが中心で、ホテルはアップグレードプランの選択も可能。自由行動の拠点に適した便利な立地なので、オフショナルツアーを含め、同社得意の「滞在型」の魅力が存分に味わえる。このほか、世界の旅情では、ビジネスクラス利用の添乗員付きの周遊コースなど多彩なプランが用意されているので、まずは専用パンフレットの請求を。

TOPICS



株式会社ネオキャリア

Jinjer 勤怠

1ユーザー月額200円で導入可能
多彩な機能を搭載したクラウド勤務管理システム

DATA

jinjer 勤怠
1ユーザー月額200円
PCやタブレット、スマートフォン、ICカードなどに対応するマルチデバイス/業界初となる管理者画面のスマートフォン対応/各社の給与計算システムと連携/google map連携GPS打刻...ほか
inbound_jinjer@neo-career.co.jp
https://hcm-jinjer.com/service/kintai/
jinjer

クラウドサービス花盛りの現代、経営管理領域での活用がさらに活発になってきた。勤怠管理システム「Jinjer」は、マルチデバイス完全対応を実現。どこにいても打刻でき、従業員の勤怠状況を正確かつ効率的に管理できる。PCやICカードによるスタンダードな打刻はもちろん、タブレットやスマホ、チャットアプリなどからの打刻も可能。シフトや休暇などの申請管理から、モチベーション把握や離職率の抑制などに役立つAIによるエンゲージメントアラートまで、オプション料金なしで多彩な機能を活用できる。開発は、人事分野で20万社を超える実績を持つ「ネオキャリア」社。まずはWEBで詳細の確認から。

TOPICS



各種インポートブランドが
驚きの30~70%OFF!!

第143回

SUN FAIR

都会のアウトレット「東京サンフェア」

11月27日(日)11:00~18:00

有楽町/東京国際フォーラム
地下2F ホールE

1964年の初開催以来、今回で実に143回目を数える「東京サンフェア」。銀座並木通りのインポートセレクトショップ「サンモトヤマ」が開催する、インポートブランドが一堂に集うアウトレットイベントだ。レディース&メンズウェアからバッグやシューズ、子供服、傘、帽子、ネクタイから革小物時計、ジュエリー、テーブルウェア、絨毯、絵画に至るまで、多彩な商品が30~70%OFFの特価で販売。毎回約1万人が詰めかけるといふほどの人気を誇る。恒例の特集コーナーは、「コート」「カシミヤ」「フアウエア」「マフラー」と手袋と冬物がズラリ。また、メンズウェアやバッグ、ネクタイなどがセール価格よりさらに20%オフとなる企画もご用意。そして、こちらも名物となっている試食付きの食品コーナーでは、バスタやチーズ、生ハム、ワインなどが狙い目だ。入場には招待状が必要。下記まで今すぐ申し込みを。

招待状のお申し込み先: サンフェア サービスセンター

郵便番号、住所、氏名、電話番号、「ビズスタを見た」と明記の上、下記のいずれかの方法でご応募ください。

TEL.03-3573-0033 受付時間/平日 10:00~18:00

FAX.03-3573-4143 24時間受付

E-mail tsf@sunmotoyama.co.jp

応募締め切り: 11月22日(火) ※必着

※応募者の個人情報は招待状発送にのみ使用いたします。

ビズスタ特典

お買い上げ先着30名様に
ペーパーナプキンをプレゼント!
※写真はイメージです。

サンフェア

SUN FAIR

株式会社 サンモトヤマ サンフェア サービスセンター
東京都中央区銀座6-6-1 銀座風月堂ビル2F TEL.03-3573-0033

www.sunmotoyama.co.jp

BizLifeStyle Present

PRESENT

1組2名様



煌めく湖畔と野鳥の囀りで
身も心も解放できる
奥日光のクラシックホテル

1873年、東照宮の楽師が開業した外国人向け宿泊施設をルーツとする日本のリゾートの先駆的存在「金谷ホテル」。姉妹館「中禅寺金谷ホテル」は、中禅寺湖のほとりに佇むクラシックホテルだ。客室は全室バルコニー/ウッドデッキを備えており、野鳥の囀りに包まれながら煌めく湖面を眺めることができる。乳白色のにごり湯を贅沢にかけ流す温泉露天風呂では、夜は満天の星を仰ぎながら、朝には爽やかな木漏れ日を浴びながらの湯浴みを満喫。名物「虹鱈のソテー金谷風」をはじめとする140年の伝統フレンチ、大正時代のレンビを再現した「百年ライスカレー」など、食の楽しみも多彩だ。

プレゼント

一泊二食付 無料宿泊券

有効期限/平成29年3月末日
※対象外の期間あり

提供/中禅寺金谷ホテル www.kanayahotel.co.jp/ckh/
栃木県日光市中宮祠2482 TEL.0288-51-0001
交通/【電車】JR「日光」駅・東武日光線「東武日光」駅よりバスで約60分
料金/1泊2食付21,800円(税込・入湯税別)~ 部屋数/57室

PRESENT

ZZ TOP
Billy Gibbons(Gt.)

10名様



プラビダ シルバー
750ml 5,980円(税別)
熟成期間なし。
蒸留を終えたばかりのフレッシュな香り。

プラビダ レボサド
750ml 6,980円(税別)
アメリカンホワイトオークバーボンの古樽で最低3ヶ月の熟成。若さと熟成の絶妙なバランス。

本物のテキーラってのは
こういう酒を言うんだぜ

メキシコ産のブルーアガベで作られる「プラビダ」は、純度100%の蒸留酒。フランスはシャンパーニュ地方から取り寄せた2種の酵母を使用するなど、徹底的な品質志向を貫く本格テキーラだ。豊かに立ち昇る芳香と微妙に揺れ動く色彩が特徴で、初めて口に含むと、思わずグラスの中を二度見してしまうほど繊細で豊かな味わいが広がる。世界中で賞に輝き、いよいよ待望の日本上陸を果たしたプラビダテキーラから、「シルバー」「レボサド」を各5名様にプレゼント。丈が高く華奢なグラスに注いで掌で回すと縦に筋が現れるなど、まるでワインのような味わい方ができるので、お楽しみに。

プレゼント

プラビダ テキーラ

シルバー/レボサド 各5本
2種類のうちどちらか1本をお届け(指定不可)。

提供/エースマーク株式会社 TEL.03-5818-7757
www.ace-mark.biz

●商品詳細、お買い求めは下記WEBサイトで!

http://store.shopping.yahoo.co.jp/puravida-tequila/
お酒は20歳を過ぎてから。未成年の飲酒は法律で禁止されています。

プレゼント応募方法

下記WEBサイトの応募フォームへ必要事項をご入力の上、ご応募ください。プレゼント当選者の発表は、商品の発送をもって代えさせていただきます。

http://www.biz-s.jp/present/

ビズスタ

応募締切
11月24日(木)



三井不動産の南房総分譲地・ミレーニア勝浦



秋も、冬も、バカンスは続く。

『ミレーニア勝浦』のシンボル「ラグーナ(人工湖)」・海拔約68m。山の向こうに太平洋が広がる

秋のリゾートフェア 開催中

期間／平成28年11月27日(日)まで

ミレーニア勝浦・土地分譲 最大100万円キャッシュバック!

期間中に土地購入のお申し込みをいただき、平成28年12月末までにご契約いただきましたお客様へ、最大100万円をキャッシュバックいたします。

※景品表示法等により景品には上限があり区画により異なります。(物件価格の1/10又は100万円のいずれか低い方)・他のサービスとの併用はできません。・キャッシュバック金は、一時所得として課税の対象となります。・確定申告など詳細につきましては管轄の税務署にご確認ください。・キャッシュバックは引き渡し期日以降となります。☆ご契約後に購入をキャンセルされた場合、キャッシュバック対象外とさせていただきます。

●ビズスタ注目

ランチ付現地見学会

フェア期間中にスタッフの案内で現地をご見学いただきアンケートにお答えいただけるお客様に、指定飲食店でご利用いただけるランチお食事券を進呈いたします。人数/お二人様までとさせていただきます。



澄み渡る大空、海風になびくヤシの葉…。季節が秋に変わっても、夏のバカンスシーズンと変わらぬ風景が広がる南房総「ミレーニア勝浦」。三井不動産が南カリフォルニアをイメージして開発したリゾート「コミュニケーション」で、ヤシ並木が続く南国ムードあふれる分譲地内に足を踏み入れた途端、心はバカンスモードに切り替わる。

また南房総は、春の訪れが首都圏のどこよりも早いエリアとして知られ、TVの情報番組でたびたび紹介されている。穏やかな気候に恵まれ真冬でも過ごしやすいため、悠々自適な第二の人生の移住地として、この地を選ぶシニアも増えている。オフシーズンのない人生を、バカンス気分ですっきりと過ごす。そんな夢のような生活が、「ミレーニア勝浦」で待っている。

オーナーたちは、ガーデン・ゴルフ・釣り・サーフィン・ダイビング・乗馬・ビーチヨガ・山ハイキング、地魚食べ歩きなど、多種多様なリゾートライフを季節を問わずことなく満喫している。都心七五km圏内と身近なことから、毎週末「ミレーニア勝浦」へ通っているオーナーも多い。

さあ、オールシーズンリゾートへ。リゾートを愉しみ尽くす人生を、ミレーニア勝浦で。



明るく開放的なオープン外構の街並(分譲済区画)



ヤシの街路樹が連なる南国テイストあふれるメインストリート

首都高浮島I.C.よりクルマで約100分
毎週末通える身近な南国リゾート



土地販売価格 **970万円**(1区画)～ | 土地面積 **449.99㎡**(約136坪・1区画)～ **先着順 申込受付中**

■ミレーニア勝浦別荘地全体概要 ●総開発面積/105万㎡ ●総計画戸数/1,260戸 ●造成済区画/939区画 ●道路/4m(フットパス)、6m、9m(片側歩道付)、12m(両側歩道付)アスファルトコンクリート舗装 ●施設・設備/電気:東京電力(株)、ガス:個別プロパン、上水道:勝浦市営水道、排水:集中浄化槽設置(雨水汚水分流方式)、TV:集中アンテナ設置(ケーブル配信方式)、消火栓、防火水槽、街路灯、防犯灯、公園、ゴミステーション等 ●都市計画法附則第4項に基づく開発許可番号/千葉県指令第261号の2(昭和59年6月14日付)他

■販売概要 ●所在地/千葉県勝浦市興津久保山台96番2他 ●交通/JR外房線「上総興津」駅下車、車で約5分(2.8km) ●用途地域/第2種住居地域(但し、「ミレーニア勝浦建築・緑化協定」をご承認のうえ用途制限をご承諾いただきます。) ●建ぺい率・容積率/60%・200%(但し、「ミレーニア勝浦建築・緑化協定」をご承認のうえ45%・80%となることをご承諾いただきます。) ●地目/宅地 ●造成工事完了日/平成20年10月 ●権利形態/所有権 ●販売区画数/9区画 ●販売価格/970万円(1区画)～1,590万円(1区画) ●最多販売価格帯/1,100万円台(3区画) ●土地面積/449.99㎡(約136坪・1区画)～603.06㎡(約182坪・1区画) ●共益施設修繕基金/550,000円～700,000円(残金清算時一括お預かり。ミレーニア勝浦共益施設利用管理規程の定めによる) ●共益施設維持管理費/4,500円/月～6,500円/月(消費税別途) (「ミレーニア勝浦共益施設利用管理規程」の定めによる) ●共益施設維持管理費は、将来建物を建築した場合、建築延面積に応じた額が加算されます。 ●手付金の保全措置/手付金は10%以下かつ1,000万円以下のため保全措置は講じません。 ※本別荘地のご購入にあたり、「ミレーニア勝浦建築・緑化協定」(自主規制)をご承認いただきますことを、予めご承知ください。 ※「ミレーニア勝浦建築・緑化協定」により、建物の建築にあたっては、造成、建物位置、外壁の色、建物の高さなどに制限が生じます。詳しくは販売センターまでお問い合わせください。 ●事業主・売主/三井不動産(株)、国土交通大臣(15)第11号・(一社)不動産協会会員・(公社)首都圏不動産公正取引協議会加盟、東京都中央区日本橋室町2丁目1番1号(三井ビル) ●販売提携(代理)・別荘地管理/(株)三井の森、国土交通大臣(12)第1408号、(一社)長野県宅地建物取引業協会会員・(一社)不動産流通経営協会会員・(公社)首都圏不動産公正取引協議会加盟、長野県茅野市豊平字東嶽10411番地※坪表示につきましては、1㎡=0.3025坪で算出しております。 ※先着順販売につき、売却済みの区画が生じる場合がございます。予めご了承ください。 ※広告掲載の概要は、平成28年10月20日現在のものです。 ※広告表示の有効期限は、平成29年3月31日です。

■見学ご予約・お問い合わせはお気軽に
ミレーニア勝浦販売センター ☎0120-310-391 営業時間 9:00～17:00 (水曜定休)

「ミレーニア勝浦」とは — 詳しくはWEBサイトで
www.m-katsuura.com ミレーニア勝浦 検索

