

働く男のライフスタイル情報紙

Biz Life Style

[ビズスタ仙台]

NO.15
2016 09

ビズスタ NO.16 は2016年11月25日(金)発行予定
仙台版は奇数月の最終金曜発行
「BizLifeStyle」は東京、神奈川、名古屋、関西、京都・滋賀、仙台、福岡にて55万部発行
下記URLまでアクセスを。
www.biz-s.jp
広告掲載に関するお問い合わせ・申し込みは
TEL.022-716-1711 FAX.022-716-1710
<http://www.dac-group.co.jp>
企画・制作/株式会社ディリー・インフォメーション東北支社
〒980-0021 宮城県仙台市青葉区中央2-9-27 プライムスクエア広瀬通14F
©2016 DAILY ADVERTISING AGENCY CO.,LTD



東北のグローバル時代は
これからが本番。

外国人観光客たちが、いよいよ東北に戻ってきてくれた。
そんないま、私たちがすべきことは何だろう。

国際化時代への対応は
まず「自分を知ること」から

日本政府観光局(JNTO)の発表によれば、今年7月に日本を訪れた外国人の推計値は、229万6500人。単月では過去最高の記録で、現政権の当初目標だった「年間2000万人」は確実視されていることから、2020年に向けてさらにハードルを上げるといわれる。

東北も好調だ。観光庁によれば、昨年度の6県の外国人延べ宿泊者数は、ついに震災以前の2010年を上回ったそうだが、全国平均では5年で2倍以上になったのに対し、東北はやっと震災以前の水準に戻ったに過ぎない。政府は今年度を「東北観光復興元年」と位置づけ、積極的な誘致のためのPRを仕掛けるという。つまり、これからが本番なのだ。

問題は、日本を訪れる彼らに、私たちの東北の素晴らしさをどう知ってもらうかだ。インターネット上の動画サイトなどでは、実際に旅した外国人たちが魅力を紹介してくれているが、彼らの好意に甘えてばかりもいけない。新たなビジネスチャンスにもつながる話だけに、私たち自身が動く必要があるだろう。

日本人の「おもてなし」精神は、海外でも知られている。実際、旅行者たちの評価も高いのだが、ひとつ不満がみられるのは、やはり「言語の壁」だ。こればかりは「伝統」では済まず、私たち自身が「変わる」決意をもたなければならぬ。

グローバル時代の到来が叫ばれて久しいが、ネット環境の話ではなく、現実の仕事や暮らしにも大きく関わろうとしている。4年後に向けて、この流れはさらに加速することになるだろう。ならば、日本及び東北の伝統と新時代への対応を合わせて迎えるのが、ビジネス創出の実行フェーズへの第一歩となる。

その前提として、まず私たち自身が「自分の国の、自分の街の魅力を知ること」が不可欠だ。世界で通用するモノづくり、人材教育への取り組み。東北の国際化を目指して、まずは「現在の東北」を学びたい。

My Favorite Life Style



ABOVE & BEYOND

RANGE ROVER SPORT

RANGE ROVER

RANGE ROVER EVOQUE



土煙の中でも、一流ホテルの前でも。 どんなシチュエーションでも光り輝くSUV。

復権著しい英国車ブランドの象徴的存在 世界を驚かせる「レンジローバー」の好調ぶり

販売台数も絶好調が続く
英国「ランドローバー」社の大躍進

4つのロイヤルワラント(英国王室御用達の許可証)を有している英国オフロードブランドの雄、「ランドローバー」が再脚光を浴びる近年において、同社の販売台数が世界で50万台に達したという。同社の新車販売のうち実に52.5%のシェアを占めるというので、爆発的人気と言って差し支えなからず。日本では、2011年末の東京モーターショーで披露された翌年3月に販売を開始しているが、関係者によれば今年、6824台が納められたようだ。

また、2013年に登場した新「レンジローバー」スポーツも絶好調。日本でも大歓迎を受けたが、初年度で4万台、次年度も507万台が販売され、今年も堅調に推移しているとのことだ。

1970年フルタイム4WDのオールパーパスSUVとして衝撃的なデビューを果たしたレンジローバーは、ラゲジュアリーカー、エステートカー、パフォーマンスカー、クロスオーバーカーという4つの側面を1台で可能にするという革新的なコンセプトで、またたく間に世界を席にした。それ以来「ランドローバー」社の看板として異例のロングセラーを続けているが、45年を隔ても今なお躍進を続ける怪物ぶり。この分なら、当然世界の人気車種の一角を譲ることほざかす。

悪路、シルキーな姿勢、ワインディングなどな景色にも似合う異色のランド

ランドローバー社は、もともと4輪駆動に専門性を持つメーカーだ。悪路と示す。日本市場には、ディーゼルエンジンモデルがラインナップされていないからだ。

大型SUVは、トルクの大きいディーゼルエンジンとの相性がよいと言われる。これは「ランドローバー」社自身が証明しており、世界におけるレンジローバーのディーゼルエンジンの販売比率は80%にも達するといっている。日本では未発売とくれば、一画電点購を欠く上、彼らの指摘はもっともな話ではある。しかも同社は、昨年1月のデトロイトモーターショーで、レンジローバー及びレンジローバー スポーツの新型ディーゼル搭載車を初公開。欧米では「d6」のトラックレット名で、すでに販売を開始しているのだ。

新開発の3リッターV6ターボディーゼルは、最高出力254hp、最大トルクは61kgmをマークしているという。各種インプレッションによれば、低回転域からのトルク感、やはり圧倒的なものだ。0-96km/hの加速では、レンジローバー スポーツが7.1秒、レンジローバーが7.4秒。両者のV6ガソリンエンジンは、



最先端テクノロジーを搭載し、受賞歴を誇るデザインを特徴とするコンパクトSUV、レンジローバー・イヴォーク。 ¥5,020,000〜¥8,170,000 ※メーカー希望小売価格

ランドローバー仙台
TEL.022-288-9666

住所 / 仙台市若林区六丁の目西町8-65
営業時間 / 10:00~18:00 月曜定休
http://jaguar-landrover.kamei-auto.co.jp



こちらからEカタログをご覧ください。

また、ディーゼルと言えは優れた環境性能だが、米国EPA環境保護局による市街地での予想燃費はリッター約63.5km。ランドローバー社はV6ガソリン車よりも9%良好と説明している。これは聞き捨てならない数字だ。

先のレンジローバーイヴォークをはじめ、新モデルが発表されるたびに大きな進化を感じさせるシリーズだけに、これでは「やきもきする」と言う方が酷いというもの。21世紀早くディーゼルエンジンモデル投入のユースを開きたいところだが、こればかりはとうとうもならない。

だが、ランドローバー社の根強いファンが多い日本市場。きつと朗報が届くとだるう。待てば海路の日和ありと信じて、最新情報を逐一チェックしよう。市内では若林区のランドローバー仙台が、最速で情報入手ができるはずなので、まずは現時点の状況を覗き出してみよう。



長い歴史と先進的な教育システムを併せ持つことで全国にその名が轟く、杜の都の名門。朗らかな笑顔を振り撒く生徒たちの姿で溢れる明るく穏やかな校風も大きな魅力だ。

伝統の心の教育と、革新のシステム 120年以上の歴史を持つ名門女子校。

幼小中高一貫のキャンパスに加え、女子大学や通信制課程も備える仙台白百合学園。各界でグローバルに活躍する女性を続々と輩出する独特の教育環境とは。

歴史と伝統に裏打ちされた「幼小中高一貫」女子校

広々とした開放的な敷地に、ゆつたりとした配置で建つ施設群。「仙台白百合学園」は、泉区の豊かな緑に囲まれる恵まれた立地に広がる幼小中高一貫のカトリック系女子校だ。別キャンパスに女子大学を擁し、一貫教育を望む親に伴われて入園する園児から、新しい成長の場を求める中高生や通信教育受講者まで、学びの意欲に幅広く対応。母体であるシャルトル聖パウロ修道女会は、世界の35の国と地域に展開されており、姉妹校は実に約300校に達する。日本国内でも、同学園を含めて全国に9校の姉妹校を持つ大規模な教育機関だ。

フランスのシャルトル郊外の村ルヴェユイールでシャルトル聖パウロ修道女会が誕生したのは、1696年のこと。1878年、函館に派遣された3人の修道女が授産所や養護施設などを開設し、福祉活動を順調に拡大。1893年には学園の前身である「私立仙台女学校」を開校し、文部省(当時)管轄校への昇格を経て、1945年に現在の校名となった。

学園そのものも120年を超える歴史を誇るミッションスクールということで、古くからバランスの取れた人格育成には定評がある。そのため、いわゆる「お嬢様学校」というイメージを抱く人も少なくないだろう。だが、実際の同学園は、むしろグローバル教育の最先

端校と言ったほうが適切と思われるほど進んだ教育システムを確立しているのだ。

幼稚園から始める英語教育などグローバル教育の先駆者として

同校の学びは、基礎学力に加えてコミュニケーション能力の育成に重きを置く点が大きなのが特徴。中でも、幼稚園から徐々に始める英語教育は熟練の域にあり、小学校におけるカリキュラムの充実ぶりも目を見張るものがある。近年、EUではCELE(クリル)内容言語統合型学習)がクローズアップされている。各教科を外国語で学ぶことで教科知識と語学力、思考力、コミュニケーション能力を統合して育成できる学習法のことだ。英語力が課題となりがちな日本では効果が期待されているが、まだ部大学などが採り入れるに留まることが現状。そんな中で、同学園小学校では今年度の新1年生から「CLILE(クリル)」を新設。英語と算数の授業にクリルスタイルを活用し、グローバルマインドの素地を培うとしている。

「将来」となる大学卒業後の就職率も極めて良好な実績を持ち、地元経済界の重鎮から各種専門資格職業、航空会社など国際舞台の第一線で活躍する女性らを多数送り出している仙台白百合学園。入学検討の参考になるイベントなどは随時開催しているので、その人材を輩出する力を体験してみよう。



穏やかな秩序感のもと、基礎学力&英語力と社会マナーを同時に育む

仙台白百合学園 小学校
<http://el.sendaishirayuri.net>



お祈りで始まり、お祈りで終わる1日で、人への愛情を自然に学ぶ

仙台白百合学園 幼稚園
<http://kd.sendaishirayuri.net>



広域通信制・単位制・普通科、全国でも珍しい女子のみの通信制課程

仙台白百合学園 通信制課程
エンカレッジコース
<http://enc.sendaishirayuri.net>



朗らかな雰囲気の中で素養を育み、SGH指定の高校で世界に出る準備を

仙台白百合学園
中学・高等学校
<http://sh.sendaishirayuri.net>



仙台白百合学園

- 幼稚園 TEL.022-777-6777
- 小学校 TEL.022-777-3777
- 中学・高等学校 TEL.022-777-5777
- 通信課程 TEL.022-777-6625

住所/仙台市泉区紫山1-2-1
<http://sendaishirayuri.net/>

仙台白百合学園 検索



My Favorite Life Style

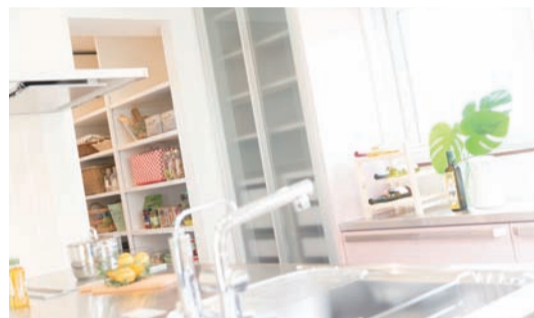


見えない部分まで再生する 北洲のリフォーム技術

「違い」がはっきり分かる! リフォーム体験イベント、近日開催

北国にこそ、豊かな住まい文化を—
そんな想いのもと、人々の住まいの夢に
え続ける「北洲」。地域の家々を「大事に住
み継ぐ」という思想を掲げる同社だけに、
リフォーム事業は中核とも言える存在だ。
室内の温度差を抑え、ダニやカビ、結
露が発生しにくく、空気がきれいな室
内。この3点が揃って初めて「快適であ
る」と言えるという姿勢のもと、リフォー
ムであっても新築同様に高断熱・高気密
を追求。近年はビルダー間の競争の材料
として数値化されることが多い住性能
だがそれと同時に体感的な心地よさを
重視するのが、同社のリフォームの特徴
となっている。

よって、心地よさの源泉である素材への
こだわりは非常に強い。たとえば、無垢材
を使用した同社独自の3層フローは、木
材の感触や色彩、風合いとの積極的なふ
れあいを提案するものだ。時とともに味
わいを増すという木の特徴を強調する多
層床は、天井などへの羽目板の多用とあ
いまって、単純なフローリングの部屋とは線
を画す空気感まで作り上げてくれる。
また、「ケンコート」と名付けられた塗
り壁も、同社の自慢だ。湿度に合わせて放
湿と吸湿を繰り返す特性を持つのが塗り
壁の魅力だが、壁や天井をケンコートで
仕上げた場合、水分にして約40リットル分
もの湿度調整が可能になるという。
単なる化粧直しではなく、見えない部
分にこだわり尽くせば、住環境は劇的に
変わる。北洲リフォームでは、体験会イベ
ントを随時実施中。下記WEBサイトで
告知されるので、どうぞチェックを怠り
なく。



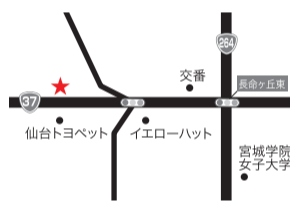
【写真上】誰が見ても新築と見紛うクオリティ。施工力に加え、高度なデザイン力も大きな特徴。【写真下・左】単に美しいだけでなく、随所に人間的な温かみを湛えるのも、北洲のリフォームの特徴だ。【写真下・右】間取りから見直せば、キッチン奥にパントリーを設けるなど、より快適な空間を実現できる。

北洲リフォーム 仙台営業所

株式会社 北洲
ストック循環事業部

TEL.022-342-5810

住所 / 仙台市泉区長命ヶ丘3-32-5
営業時間 / 9:00~18:00
定休日 / 火曜・水曜
www.hokushu.net/reform/



ビズスタおすすめ情報

北洲リフォームの実力が体験できる
イベント、近日開催。
最新情報は下記WEBサイトで。
www.hokushu.net/reform/

My Favorite Life Style



「住む」より「楽しむ」を五感で満喫 BESSのログハウス展示場

機能重視、効率重視の現代社会。暮らし
はどんどん便利になっていくが、逆にそれ
が味気なく感じてしまっていることもある。も
っと伸びやかに、もっと「好きなもの」に囲ま
れた暮らし方もあるのではないか。このハ
ウスメーカーの住まいは、そんな自分の本
心に気づかせてくれる。
「住む」より「楽しむ」をコンセプトに掲
げる「BESS」は、ログハウスづくりのス
ペシャリストだ。木の涼やかさと温かみを
最大限に活かす技術と、住む人の感
性や個性に訴えかける個性的なバリエー
ションで人気を呼び、今年で30周年を迎え
た。現在は、国内ログハウスでは約60%も
のシェアを有するなど名実ともに日本を
代表するブランドへと成長中だ。

BESSの家は、仙台エリアでは「BE
SS仙台展示場」で体験できる。広々とし
た敷地内では、カフェのように洒落たデザ
インやガレージライクな都市型スローラ
イタイプ、独創性豊かなドームタイプな
ど、計6種のモデルハウスを展開中だ。左
上の写真は、日本の伝統的な美意識が盛
り込まれたジャパネスクタイプ。低い重心
や深い陰影感、品格を醸す縦格子の多用
など、造り過ぎず飾り過ぎないバランス感
で「日本の粋」がモダンに表現されている。
また、吹き抜けやウッドデッキ、薪ストー
ブや開放的な土間リビングなど、各棟ご
とのインテリアへのこだわりにも注目だ。
周辺の豊かな緑が日に日に秋めいてい
くこの季節は、ログハウスの美しさや温か
みが際立つ。週末にはイベントも活発に開
催されているので、秋の行楽気分でも心豊
かな生活を味わいに出かけるのもいいだ
ろう。



【写真上】重厚な安心感と、周囲に溶け込む共生感。日本人の感性を美しく織り込んだジャパネスクデザイン。【写真下・左】豊かな自然の中、木の温かみを最大限に活かす提案が展開される展示場の敷地内。【写真下・右】展示場では、センスを感じるインテリアづくりも学べるので、ぜひ参考に。

BESS 仙台展示場 株式会社BESS高勝

TEL.022-779-0760

住所 / 黒川郡富谷町杜乃橋2-1-7
交通 / 東北自動車道 泉ICより古川方面に約10分
営業時間 / 10:00~18:00 水曜定休(祝日は営業)
http://sendai.bess.jp



ビズスタおすすめ情報

アウトドアカフェ開催
2016年10月8日(土)、9日(日)、10日(月・祝)
詳細はこちら: http://sendai.bess.jp

お得な節税方法も学べる 講師・生徒とも女性限定の無料セミナー

公益財団法人生活保険文化センターの「生活保障に関する調査」によれば、夫婦2人でゆとりをもって老後を暮らすための生活費は、平均で36.6万円とか。年金だけに頼るのは厳しく、貯蓄も限界があるだけに、生活水準を維持する上では「いかに効率的にお金を殖やすか」がポイントとなりそうだ。

「ファイラヴィエ」は、女性限定&少人数制の「女性のためのマネープラン基礎講座」で好評を集める独立系のファイナンシャルプランナー事務所だ。同セミナーでは、女性FPが「無理なく、無駄なく、一歩ずつ着実に進むための資産運用のコツ」をていねいに教えてくれる。年金や保険の基礎知識からセカンドライフのための資金計画の注意点、実際の資産運用のコツ、リスク回避のための方法論などについて、これまで金融商品に縁のなかった入門者にも分かりやすいようにゆとりと解説してくれる。

そのほか、より大人数での短期講座や、講師自身が直接アドバイスをくれる個別相談会なども好評。講師も生徒も女性限定、なおかつ特定の会社や商品に肩入れしない「完全中立」の立場でレクチャーしてくれるので、まずは無料の基礎講座から。



無料・完全予約制 個別相談会も開催

セミナー講師が、相談者ひとりひとりにあった無理無駄のない資産運用を具体的に解りやすく個別に解説します。ご希望の方は、セミナー当日にお申込みください。
(1人あたりの時間は約60分程度となります。)

女性のための「マネープラン基礎講座」 ～低金利でもシッカリ増やす～

セミナー開催日程
(定員:各回20名)

参加無料 先着順

10月16日(日) 11:00～13:00

10月19日(水) 18:30～20:30

女性FPが女性目線で分かりやすく解説します。

【留意事項】●お申込みいただきましたお客様には、順次受講票(ハガキ)を送付致します。また、個人情報、セミナーに関するご案内・ご連絡に限り利用させていただきます。●商品斡旋・勧誘、その他類似の行為を目的とした方の参加はご遠慮願います。またセミナー受講中の撮影や録音についてもお断りしております。●本セミナーでは、具体的な金融商品の説明や販売、NISA(少額投資非課税制度)口座の開設斡旋や事務手続きについては行いませんのでご了承ください。



講座内容にかこつけた商品の斡旋や勧誘行為は一切なしという透明感も人気の秘密。

合同会社独立系FP事務所 デイ.ラヴィエ

0120-787-480

住所/仙台市青葉区中央2-2-10 仙都会館ビル7F

TEL.022-722-7480

FAX.050-3383-1241

E-mail.seminar@dlavie.co.jp



マネーセミナーお申込み方法

- 電話・メール・FAXでのお申込み方法
必要事項(希望日時/住所/氏名/年齢/電話番号/メールアドレス)を明記の上、左記の連絡先にてお申込み下さい。
- HPでのお申込み方法(スマホもOK)
下記ページから必要事項を入力の上、お申込み下さい。
<http://dlavie.co.jp/seminar>



デイ.ラヴィエ 仙台 検索

開校も運営も心配なし 街の「英語の先生」になろう

グローバル時代が加速を続ける現代、子どもたちを取り巻く学習環境が大きく変化している。2020年には、英語の必修化が現在の小学校5年生から3年生へと前倒しされる予定で、より充実した英語教育環境はもはや必須。そんな中でニーズが増しているのが、街の「英語の先生」の存在だ。

より実用的で体感的な英語習得環境を提供する子ども向け英語スクール「COCO塾ジュニア」では、現在、ホームインストラクターを募集中。週2回、土曜日のみなど、空いた時間を利用しながら自宅やレンタルスペースで開校できるのが大きな魅力。開校に当たっては準備金制度を完備している。特に初期費用も必要なく、レッスン準備から生徒募集まで、本部が手厚くサポート。研修制度も整っているため、教えた経験がなくても安心だ。

2013年に開校した「旭丘堤ジュニア教室」の先生は、自らの体験をこう話す。「子どもが少ないエリアなので心配しましたが、想定を越える数の生徒が集まってきて驚きました。1クラスの人数は教室に合わせて決められますし、学校等のイベント時期に配慮して日程を決めれば欠席も最低限に抑えられます。もう3年近く教えている子たちに接していると、力がついてきているのが実感できるので、もっと成長する姿を見たいですね。」

海外で使われているオールイングリッシュの「世界基準テキスト」や、米国で20%以上の学校で利用されているという教育動画サイトなどを駆使した内容の濃いレッスンで、子どもと一緒に先生自身も成長を噛みしめられる。説明会個別相談は随時実施なので、まずは下記まで問い合わせを。



【写真上】子育てや趣味との両立も可能。子どもの指導経験がなくても大丈夫だ。
【写真下】「自分の思いを英語で伝える」という学習方法は、親御さん方の評価も高い。



NICHII YORK ACADEMY

COCO塾インフォメーションセンター仙台

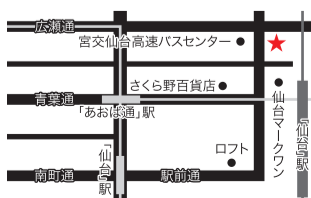
TEL.022-261-4424 平日10:00～17:00

0120-615-212 (年中無休/24時間対応)

住所/仙台市青葉区中央1-3-1 エエル15F

交通/JR「仙台」駅より徒歩5分

<http://jr.cocojuku.jp/fc>



ビズスタおすすめ情報

【開校応援キャンペーン】開校から運営までしっかりバックアップ!
バックアップ① 開校初期費用(加盟金 通常20,600円が)0円
バックアップ② 開校準備費用50,000円支給!

2016年12月29日(木)まで

My Favorite Life Style



素晴らしい眺望を存分に 高台に佇む「秋保の特等席」

名所が多い仙台エリアでも全国的な知名度を誇る古湯秋保温泉。市の中心部から車で約30分ほどというアクセスの良さと、藩政時代には伊達家の湯浴み御殿も置かれたとされる歴史の薫りから人気が高く、ゆえに高品質な旅館やホテルが非常に多い。そんな秋保エリアにあつて「特等席」と胸を張るのが、こゝ「篝火の湯 緑水亭」だ。

高台に位置するため景観の良さは折り紙付きで、いつ訪れても窓の外には色鮮やかな四季の絶景が。広大な庭園には、春夏秋冬、日本の季節が色濃く滲み、これを楽しみに訪れるリピーターも非常に多いとか。散策路「花小径」は宿の名物のひとつで、これからの季節は移りゆく紅葉がたのしみ。

全97室の客室はいずれもクオリティが高いが、贅を尽くした休日を楽しむなら、特別室がおすすだ。隠れ家的な露天風呂

付きの「星物語」、大自然を最上階から望める「花物語」、日常的な快適さを極めた和モダンスイート「月物語」の3タイプがあり、そこからさらに3種ずつの部屋が用意されている。

初めて訪れるなら、気軽に贅沢を味わえる月物語がおすすだ。昨年夏にオープンした新しい特別室で、シモンズ社製のベッド、エアウィーブ社製のマットレスなどのハイクラスな設備もさることながら、リビングから見る雄大な自然の風景はまさに圧巻。できれば連泊し、1日は目の保養に充てるのも楽しそう。

露天風呂「篝火の湯」は、泉質にすぐれるとともに情緒的な雰囲気もバッチリ。毎月1回開催される、社長&若女将のロビーコンサートに日程を合わせて出かけるのもおすすだ。なので、まずは空き状況の問い合わせから。



【写真上】秋保の自然を借景とした雄大な景色はまるで絵画のよう。赤・黄・橙と色とりどりの紅葉が美しい。【写真下・左】部屋から出たくなくなるほどの景観は、まさに「秋保の特等席」。【写真下・右】もちろん料理もこのクオリティ。自慢の「緑水御膳」は、仙台牛や三陸のあわびがメイン。

篝火の湯 緑水亭 RYOKUSUITEI

TEL.022-397-3333

電話受付時間/9:00~20:00
住所/仙台市太白区秋保町湯元上原27
交通/JR「仙台」駅より車で約30分
www.ryokusuitei.co.jp



ビズスタおすすめ情報

特別室「月物語」で自慢の「緑水御膳」を堪能するなら
平日2名様1室 お1人様 27,150円~
※曜日、シーズンにより料金が変わります。

BizLifeStyle Information

PRESENT 01



もしもの時のロードサービスは、すぐに来てもらえないこともしばしば。たとえ翌日になっても、これなら車内に留まれそうだ。

自宅に防災セットを確保するのは、昔も今も当然の話。だが、車の運転中に何か起こった場合、即座に対応できるだろうか？というわけで、仙台発の車内用防災セットとして登場したのがカーエマージェンシーボックス、略して「カーエマ」だ。

防災セットとは思えないほどコンパクトでスタイリッシュだが、内容は充実。事故や不意の非常事態に備えるマニュアルブックから、熱中症対策などにも応用できる瞬間冷却パックや無菌状態の水を1500cc含んだタオル、さらには携帯トイレまで。災害用としてだけでなく、出先でのトラブルにも対応するスクレモノだ。

贈り物にも最適な車内防災セット、ぜひお試しを。

運転中のトラブルに備える車内防災セット



プレゼント内容

CAR EMERGENCY BOXを抽選で10名様にプレゼント
サイズ=H19×W27×D4cm 重量=1kg セット内容=車用非常時マニュアルブック/ウォータータオル/携帯トイレ/ティッシュ/瞬間冷却パック/アルミプランケット/使い捨てカイロ/クリップ付きえんぴつ

提供/
高進商事株式会社
TEL.022-762-6221
住所/仙台市宮城野区萩野町3-4-10
www.kohshin-s.co.jp/
カーエマ製品サイト
http://thesecondaid.jp/car/



PRESENT 02



バリスタと共同開発、 「生涯補償」付きマグ

プレゼント内容

生涯を添い遂げるマグ(美濃焼)
ラージ&レギュラーをペアで3名様にプレゼント
ラージ=W95×H90mm、レギュラー=W90×H75mm
ホワイトマット、紙箱入



提供/**株式会社ワイヤードビーンズ**
TEL.022-380-8700
住所/仙台市青葉区本町1-3-9
第6広瀬ビル 7F
交通/JR「仙台」駅より徒歩10分、
地下鉄「広瀬通」駅から徒歩5分
http://wiredbeans.jp

世界で多数の受賞歴を誇る「ワイヤードビーンズ」から、日本の職人技術で日常で使って感じるライフスタイルの提案だ。「生涯を添い遂げるマグ」は、内側のボトムに丸みを持たせることでコーヒーの香りを閉じ込めるきめ細かい泡(クレマ)を作るのが特徴。バリスタと共同開発し、実際にカフェでも使われているマグは、癒しのひとときを上質に高めてくれる。

割れた時は、破片を送れば初回は無償で、2回目以降は12000円で新品を返送してくれる「生涯補償」付き。今回は、この上質なマグを、ラージとレギュラーペアセットでプレゼント。

プレゼント応募方法

■Webアンケートページ

①下記URLまたはQRからプレゼント応募アンケートページへアクセス

[PC] <https://questant.jp/q/biz-s201609>

[スマートフォン]



②応募フォームのアンケートに必要な事項を入力

③応募完了。プレゼント当選者の発表は、商品の発送をもって代えさせていただきます

■プレゼント応募締切: 2016年10月14日(金)まで

【個人情報の取扱いに関して】
当社は、皆様からお預かりした個人情報をプレゼントの抽選および発送のために利用いたします。また、性別・年齢等のデータおよびアンケート回答は個人を特定しないマーケティングデータとして集計し、販路改善のために使用いたします。当選商品発送のため、お預かりした個人情報を商品提供会社へ開示する場合がございます。当社はお預かりした個人情報をご本人の同意なく第三者に提供いたしません。当社が保管する個人情報に関するお問い合わせは下記までご連絡ください。
【個人情報保護管理責任者】
株式会社ディー・インフォメーション 総務部長 ☎03-6860-3941
受付期間 / 月~金曜日10:00~18:00(祝日・年末年始を除く)
※当社の個人情報の取扱いについての詳細は、<http://din-group.co.jp/>をご覧ください。

「Biz LifeStyle(ビズスタ)」のiPhoneアプリの配信を開始しました。
※アプリのダウンロードを希望される方は「App Store」にて「ビズスタ」と検索をしてください。



「期待以上」を叶える専属チームの力。

住まいの夢を形にできる注文住宅だが、理想を超えるレベルの家を実現するのは、実際にはなかなか難しい。だが、パートナー選びを吟味すれば、「最高の我が家」をとことん追求できる。そこで今回は、そんな事例をご紹介します。

2台の車を2つの部屋から眺められるガレージが欲しい
難問を解決できたのは、三井ホームのクリエイティブパートナーの力だった

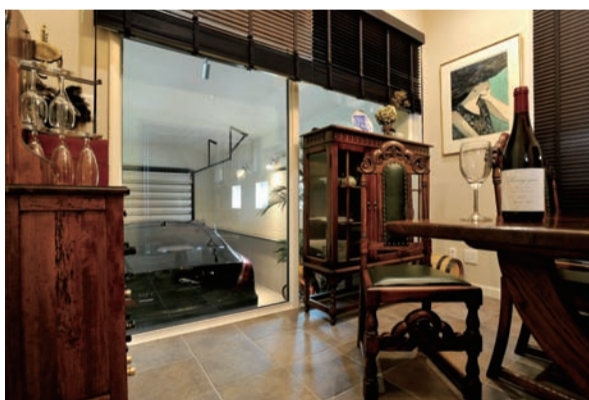
屋根形状の変化が楽しい重厚な外観に、これまたどしりとした安定感のカーポート。見して万人が「よい住まいだな」と思うであろうこの家には、外からは分からないポイントがある。2台の車は、屋内の2つの部屋から眺めることができるのだ。

車が趣味のオーナーが三井ホームに相談した希望は、簡単に見えて頭を抱える難問になったという。リビングルームからシースルーでガレージが見えるという住まいは珍しくないが、2つの方向から、しかもどちらも「美しい」と感じる風景を作り出すには、角度的にかなり困難。また、オーナー愛用の家具類も完璧にフィットする間取り&インテリアを同時に実現するために、営業担当と設計士を中心に、試行錯誤を重ねた。

三井ホームには、顧客の理想を具現化する「クリエイティブパートナー」が存在する。住まいづくりをトータルにサポートするプロジェクトリーダーを中心に、建築家やインテリアコーディネーター、エクステリアデザイナーがチームを編成。それぞれの専門分野で培った豊富な経験と卓越した知識を結集させ、「理想の邸」をともにデザインできるのだ。今回も、特定の領域を得意とする専門家同士が専属チームを組み、何度もプランを作成しながら、最終的に「その車に最も似合う角度」を「2つ」作ることに成功したという。ご覧の通り、内装も家具がその美を最大限に發揮できるよう組み込まれており、完成度の高い住まいへと仕上がっている。

住まいづくりの経験が豊富な方ならご賛同いただけるはずだが、施主側の希望をすべて満たすことは、意外に難しいものだ。技術と品質が向上し続ける住宅づくりだが、どこかで妥協を迫られることも少なくない。今回の事例も、普通なら諦めてもおかしくはなかったであろう。こうした「夢の実現」にどこまで対応してくれるのか、それがハウスメーカー選びにおける最も大きなポイントと言えるかもしれない。

余談になるが、同事例の営業担当者は、初めて顧客を担当する新人スタッフだ。「これからが本当のお付き合い。何かと相談に乗れるようになりたい」と、すでに次を見据える。引き渡して終わりではない、これも三井ホームの底力なのだろう。



【写真右上】まるでインテリアのように目に飛び込んでくる愛車の美しい姿。試行錯誤を重ねて作り上げた「風景」だけに、オーナーも「当初の理想を超えたと思う」と満足げ。



【写真右下】外観の起伏に富んだ屋根形状は、内部から見ると勾配天井としてインテリアの美観をいっそう際立てる。オーナーのこだわりは、設計チームの力によって細部までとことん反映された。

【写真左】たとえ吹き抜けがあるうとも、壁一面を開口部にしたい。そんな願いがかなない、ほとんどテラスにいるような気分になるダイニングキッチンができた。

三井ホーム株式会社 東北支店

☎ 0120-31-6231

住所/〒984-0051 仙台市若林区新寺1-3-45 AI.Premium 2F
定休日/水曜

<http://tohoku.mitsuihome.co.jp/>

三井ホーム 東北 検索

暮らし継がれる家

 三井ホーム