

働く男のライフスタイル情報紙

Biz Life Style

[ビズスタ神奈川]

NO.57
2016 09

ビズスタ NO.58 は2016年11月25日(金)発行

『BizLifeStyle』は東京、神奈川、名古屋、関西、京都・滋賀、仙台、福岡にて55万部発行
下記URLまでアクセスを。

www.biz-s.jp

広告掲載に関するお問い合わせ・申し込みは
TEL.03-6854-7001 FAX.03-6854-7005

企画・制作/株式会社ディリースポーツ案内広告社
〒110-0015 東京都台東区東上野4-8-1 TIXTOWER UENO 14F
©2016 DAILY ADVERTISING AGENCY CO.,LTD



ファッションMD 統括部 バイヤー
村上 早苗



婦人雑貨部 ファッショングッズS セールスマネージャー
関岡 景子



上大岡 京急百貨店は
おかげさまで
開店20周年

今回のリニューアルで大活躍したのが、同店の女性スタッフたちだ。これまでの経験に加え、一人の女性としての視点を意見交換しながら、少しずつ売場のイメージを固めていったという。



ファッションMD 統括部 アシスタントバイヤー
平出 早希恵



ファッションMD 統括部 アシスタントバイヤー
片桐 友美



婦人雑貨部 婦人靴S アシスタントセールスマネージャー
國澤 悠里

「大人の私」を、もっと深く楽しもう。

上大岡 京急百貨店が、「働く女性」に向けて婦人雑貨フロアをリニューアルグランドオープン。

10月1日に開店から20周年を迎える「京急百貨店」。京急線および横浜市営地下鉄の「上大岡」駅に直結という利便性は圧倒的で、地元が愛されてきた。ネット時代が本格化しても多数のファンを抱えるのは、顧客ニーズを探究した独自の商品構成など地域密着型の展開が支持されている証と言えるだろう。

働く女性のためのフロアへ

常に人々で賑わう地元の顔だがこの秋からは、「選ぶ楽しさ」がさらに強化されることになった。3階の婦人雑貨フロアがリニューアルを果たしたのだ。

単なる改装に留まらない今回のリニューアルでは、「働く女性」というコンセプトのもと、随所に新たな試みが盛り込まれる形となった。働く女性と言っても、単に仕事の有無を指しているわけではない。キャリアウーマンとして、妻あるいは母として、趣味や家事、習い事、家族や人とのつながりと、自分自身の向上を大切に考える女性は、先入観や周囲の情報に躍らされることなく、自分の目で選んだ「上質」を永く愛用したいはず。そして、日々を忙しく立ち回っているからこそ、オフタイムのショッピングを心から楽しみたいはず…。

そんな大人の女性たちのために、服飾雑貨や革製の小物類、ハンドバッグなどを扱う婦人雑貨フロアが、9月22日に、大幅にアップグレード。新たに「オウマルシェ」という名称を掲げ、販売スタイルまで一新された。

マルシェとはフランス語で「市場」を指すが、その名の通り「鮮度」が重視されている。取り扱う商品は、ファッションのトレンドや季節感をテーマに、大人の女性がワクワクするようなものばかり。また、人々が集い、粋で温かな会話を楽しむマルシェのイメージに即して、このエリアでは対面販売が導入された。手に取れるだけでなく、疑問や質問をその場でスタッフに訊けるので、「上質選び」もはかどりそう。コーディネートやメンテナンスまでアドバイスを積極的に受ければ、きっと専門店のような頼もしさとなるだろう。

婦人靴売場も大幅改装

そしてもうひとつ、この6月にリニューアルオープンした婦人靴売場にも注目を。売場面積は以前の約1.5倍となり、やはり「働く女性」をテーマに掲げる。インポート系の「インタースイッチ」や気品が魅力の「オウバニスター」など、新鋭ブランドの品揃えは強力の一のこと。また、以前はエッジ別に販売していた売場が、デザイナー/カジユアル/コンテンポラリー/リラクゼーションなどのテイスト別の展開に変更され、セレクトショップ色がグッと濃くなった。

身近で気軽な印象はそのままだに専門性や提案性を織り込み、進化を遂げた京急百貨店。百貨店ならではの「自主編集」の側面が強まり、商品と「出会う」楽しみがさらに際立っている。次ページでは、同店のセレクト例を具体的にみてみよう。

My Favorite Life Style



【ジャマン・ピュエッシュ】 90,000円(税別)

1991年のパリのバッグブランドとして設立。布地とパーツの複雑なカラーコンビネーション、職人技による刺繍の繊細な仕上りは他に類を見ない魅力が放っています。緻密な刺繍で描いた、フラワーモチーフはまるで絵画のよう。



【ニーシャ クロスランド】 (左)バレエシューズ 23,000円(税別) (右)パンプス 24,000円(税別)

英国を代表するテキスタイルデザイナーが、独自のカラーコンビネーションと様々なテクニックを駆使してデザインしました。履き心地の良いポロネーゼ製法で作られています。



【フランコフェラーリ】 23,000円(税別)

イタリアで1978年に創設された、ネックウェアの老舗ブランド。手仕事の工房を抱え、クチュール感の高い品を生み出し続けています。



3階 婦人雑貨売場「オウ マルシェ」イメージ



【ガスビジュ】 ネックレス 17,000円(税別) ピアス 16,000円(税別)

45年続くフランス発のガスビジュ。職人の技と伝統、フランスのエスプリが息づくハンドメイドアクセサリー。



【S+kiki】 28,000円(税別)

オリジナル木型で丁寧に作られる帽子で遊び心のある大人スタイルに。期間限定展開：10月13日(木)～26日(水)

売場も商品も、今が旬。この秋の「上大岡 京急百貨店」。

デザイナー本人との交流も「オウマルシェ」の魅力

ショッピングスタイルを味わうことができる。

73ブランドを取り扱う「婦人靴売場」

表紙でご紹介したように、「京急百貨店」の3階は、「働く女性」のための売場として大きく生まれ変わった。婦人靴売場、婦人雑貨売場「オウマルシェ」が相次いでリニューアル。ここでは、新生フロアの様子をもう少し詳しく見てみよう。まず、入り口付近には、新たにバイヤーが厳選したセレクトコーナーが設置された。タイムレス・フェイバリット」をテーマとしたエリアで、同店バイヤーがフランスに直接訪れて質を確認したインポート品がズラリ。定番品から旬なモノまで、永く使うに相応しい商品に出会うことができる。

オウマルシェに先駆けてリニューアルを果たした婦人靴売場では、まず商品の品揃えに圧倒される。新規取扱ブランドを含めてこの秋からは実に73ブランドを揃えているというのだから、まるで小さな専門店街だ。「フアピオルスコーニーや「ブリジットパーキン」、横浜の百貨店では初となる「ナンバートウエンティワン」といった注目ブランド群から、女性デザイナーによるコンセプトユニークな靴づくりで人気の「カルネ」、英国の「ニーシャクロスランド」のバレエシューズなど、デザインと個性の観点から靴を幅広くセレクト。また、自宅のように寛ぎながら試着できるフィッティングルームや、期間限定販売アイテムに出会うチャンスも用意されるポップアップコーナーも新設されるなど、広い売場をフルに活かした空間づくりが印象的だ。

注目の「オウマルシェ」では、凝った売場づくりが展開されている。内部に小さなマルシェ「オウマルシェ」が設けられ、ポップアップコーナーとしてタイムリーなアイテムやイベントを週単位で紹介。たとえば「クリエイティブマルシェ」というテーマなら、パリでオートクチュールの技法を学んだデザイナーによる帽子ブランド「ドエスキ」をはじめ、日本人デザイナーによるアクセサリーなどを展開。時にはデザイナー本人から直接買えることもあるというので、今後が楽しみだ。

今回のリニューアルに伴い、「サボン」や「ケイトスベード ニューヨーク」といったブランドも参入し、大人が楽しめる上質感がさらに増した京急百貨店。20周年を記念するイベントも多数実施予定の「上大岡大誕生祭」も開催中なので、ぜひこの週末にでも覗いてみよう。



【ケイト・スベードニューヨーク】 LEONARD STREET サイズ:タテ20 ヨコ25 幅12 46,000円(税別)



【サボン】 美容大国イスラエル発のボディケアブランド。「死海」の塩を配合したボディスクラブをはじめ、赤ちゃんから大人まで男女問わずご使用いただけるボディケアアイテムを取り揃えています。店内に設置された「ウォータースタンド」で楽しく商品をお試しいただけます。



3階 婦人靴売場



「ビズスタを見た」で、3階婦人雑貨売場「オウ マルシェ」バイヤー厳選セレクトコーナーの商品を10%ご優待いたします。※10月10日(月・祝日)まで

上大岡 京急百貨店
横浜市港南区上大岡西1-6-1 TEL.045-848-1111(代表)
京浜急行線「上大岡」駅・横浜市営地下鉄線「上大岡」駅直結/
ゆめおおおかバスターミナル隣接

京急百貨店 検索 www.keikyu-depart.com



My Favorite Life Style



第2期
新発表

ずっと、もっと、
たまプラーザ。



エントランスアプローチ完成予想CG

ファミリータイプ **3,200** 万円台～ 南向き庭付/3LDK 70㎡台 **3,500** 万円台～
※100万円単位



エントランスホール完成予想CG
※掲載の完成予想CGは計画段階の図面に基に描いたもので実際とは多少異なります。また、各種機器、配管や詳細、素材等は省略および簡略化しております。尚、植栽は特定の季節の状況を示すものではありません。竣工時には完成予想図程度には成長していません。



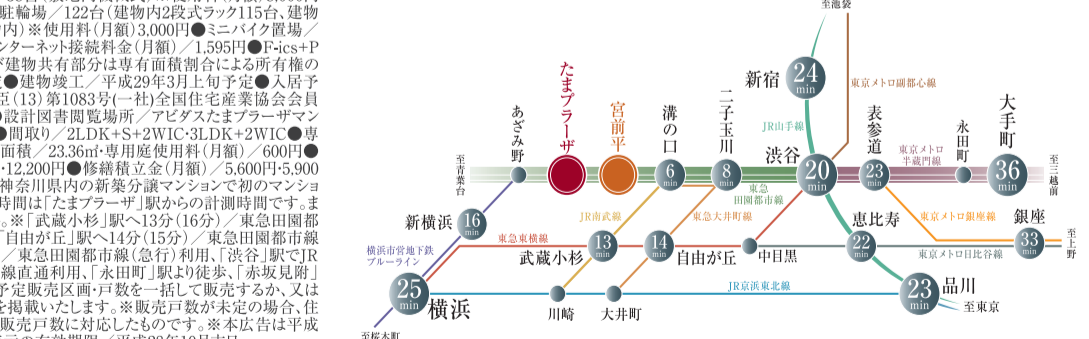
リビング・ダイニング・キッチン
※掲載の室内写真はモデルルームBタイプ(モデルルーム仕様)を撮影(平成28年1月)したものです。各・調度品等は販売価格に含まれません。一部オプション仕様(有償)となります。

たまプラーザの自然と利便性を両得。 正統と気品をまとう最新レジデンス。

ロンドン郊外の田園都市レッチワースをお手本に、都会の便利さと豊かな自然、恵まれた環境を兼ね備えた街を目指した「多摩田園都市構想」。その象徴とも言える存在が、ご存じ「たまプラーザ」だ。ファッションメーンテナリアなど140もの多種多様な店舗が集まる「たまプラーザテラス」は、人気の東急田園都市線沿線でも有数の大型商業施設。トレンドの発信力と生活の質を支える利便性、緑あふれる街並みは、年々、成熟度を増しているようにも見える。

そんな「たまプラーザ」駅に加え、「宮前平」駅の利用も可能な地に、新たなレジデンスが誕生する。「アビダスタまプラーザ」は、約6000戸の施工実績を持つ「青木あすなる建設」が手がける「アビダスタ」マンションシリーズの最新作。アスレチック施設や竹林の散策路を有する「菅生緑地」から徒歩3分(約180m)の場所にあり、近隣には商業施設や保育施設も点在。たまプラーザの魅力である華や

ぎと潤い、アクセス力と自然環境を両得する立地となっている。



■「アビダスタまプラーザ」全体概要 ●所在地/神奈川県川崎市宮前区犬蔵三丁目283-19、水沢一丁目1418-5(地番) ●交通/東急田園都市線「たまプラーザ」駅徒歩22分、東急田園都市線「宮前平」駅徒歩11分、バス停「清水台」駅下車徒歩4分 ●用途地域/近隣商業地域 ●敷地面積/2,167.21㎡ ●建築面積/965.03㎡ ●建築延床面積/5,288.47㎡ ●構造・規模/鉄筋コンクリート造、地上7階建 ●建築確認番号/GEA1511-11699(平成27年12月15日付) ●総戸数/61戸 ●駐車場/38台(敷地内機械式) ●使用料(月額)8,000円～12,000円 ●身体障害者用駐車場/1台(敷地内平置き) ●使用料(月額)14,000円 ●駐輪場/122台(建物内2段式ラック115台、建物内平置きラック6台、平置き1台) ●使用料(月額)150円～350円 ●バイク置場/5台(建物内) ●使用料(月額)3,000円 ●ミニバイク置場/1台(建物内) ●使用料(月額)1,000円 ●ミネラルクリスタル保守費用(月額)/825円 ●インターネット接続料(月額)/1,595円 ●F-ics+P利用料(月額)/275円 ●分譲後の権利形態/建物専有部分は区分所有権、敷地及び建物共有部分は専有面積割合による所有権の共有 ●管理形態区分/区分所有者全員により管理組合設立後、管理会社に委託予定 ●建物竣工/平成29年3月上旬予定 ●入居予定/平成29年3月下旬予定 ●売主・販売/青木あすなる建設株式会社 ●設計・施工/青木あすなる建設株式会社 ●設計図書閲覧場所/アビダスタまプラーザマンションギャラリー ●管理/株式会社日本建商 ●第2期予告概要 ●販売戸数/2戸 ●間取り/2LDK+S+2WIC・3LDK+2WIC ●専有面積/66.56㎡・70.18㎡ ●バルコニー面積/12.50㎡ ●テラス面積/12.40㎡ ●専用庭面積/23.36㎡ ●専用庭使用料(月額)/600円 ●予定販売価格/3,200万円台・3,500万円台 ●100万円単位 ●管理費(月額)/11,600円・12,200円 ●修繕積立金(月額)/5,600円・5,900円 ●修繕積立基金/336,000円・354,000円 ●管理準備金/13,920円・14,640円 ※1:神奈川県内の新築分譲マンションで初のマンション向け「エネファーム」全戸採用(平成27年12月現在 東京ガス調べ) ※2:掲載の所要時間は「たまプラーザ」駅からの計測時間です。また、日中平常時のもので時間帯により異なります。乗り換え待ち時間は含まれておりません。 ※「武蔵小杉」駅へ13分(16分)/東急田園都市線(準急)利用、「溝の口」駅より徒歩、「武蔵溝の口」駅へ「JR南武線(普通)」に乗換え、「自由が丘」駅へ14分(15分)/東急田園都市線(急行)利用、「溝の口」駅で東急大井町線(急行)に乗換え、「恵比寿」駅へ22分(29分)/東急田園都市線(急行)利用、「渋谷」駅で「JR山手線」に乗換え、「銀座」駅へ33分(38分)/東急田園都市線(急行)東京メトロ半蔵線直通利用、「永田町」駅より徒歩、「赤坂見附」駅で東京メトロ丸の内線に乗換え。 ※表示内容は平成28年9月23日現在のものです。 ※予定販売区画・戸数を一括して販売するか、又は数期に分けて販売するかが未確定のため、今後行う本広告において販売区画数・戸数を掲載いたします。 ※販売戸数が未定の場合、住戸(区画)の最低～最高面積および予定最高価格帯・予定価格は、本販売期以降の総販売戸数に対応したものです。 ※本広告は平成26年10月下旬以降に物件HP(www.abds-tamaplasza.jp)にて掲載いたします。 ※広告表示の有効期限/平成28年10月末日



モデルルーム公開中 | 予告広告 | 本広告を行い取引を開始するまでは、契約又は予約の申込みは一切応じられません。また、申込順位の確保に関する措置も講じられません。(販売予定時期・平成28年10月下旬)

お問い合わせは[アビダスタまプラーザ]マンションギャラリー
0120-060-061 (受付時間) 平日 10:00～18:00 土日祝 10:00～19:00 (水・木曜日定休) ※携帯電話・PHSでもご利用いただけます。

アビダスタまプラーザ 検索
www.abds-tamaplasza.jp (売主・設計・施工・販売) 青木あすなる建設 AsunaroAoki

たとえ末期がんでも克服できる時代へ―― 「免疫治療」の最前線

最近では、生命に関わる大病を患い、それをカミングアウトする著名人が増えた。その一方では、見事に乗り越えてカムバックを果たした人も多い。再生医療でもっとも身近ながん免疫細胞治療、「血液中の免疫細胞から無菌状態、7日間でがんワクチンを作り出す。」県内で800人以上の治療をしている免疫治療を第一人者の「新横浜かとうクリニック」の加藤洋一院長に訊いてみた。



クリニック内のCPC内培養室。高度な空気清浄度で無菌状態を保つクリーンルームだ。

近年の研究で、「がんが免疫から逃げるシステム」が解明され、このシステムを正常化するがん治療が注目されている。

このがんが免疫から逃げるシステムの中に3つのチェックポイントが存在します。このポイントが、がんの種類や病状によって個人差が多く、個々に調べてから治療計画する必要があります。また、そのポイントを見越して先回りする治療を行えば、たとえステージ4まで進行した末期がんであっても治療効果は期待できます。そのポイントは3つ……と、加藤院長は分かりやすく説明してくれた。

ひとつ目のポイントは、1〜2期の初期のがんでつくられます。手術で病巣を切除したときに「免疫の空白地帯」が出来ます。この空白地帯に「樹状細胞ワクチン」を投与すると免疫が働き、潜んでいるがん細胞を発見攻撃して再発を抑制します。2つ目は、ステージ3〜4の進行期。肝臓や肺に転移するがんでは、「がんが炎症」



新横浜かとうクリニック
加藤 洋一 院長

日本大学大学院医学研究科卒業後、国立がんセンター研究所などで長く免疫療法に携わってきた加藤洋一院長。横浜市港北区医師会副会長、東京女子医大外科、聖マリアンナ医科大学放射線科で非常勤講師も務める。

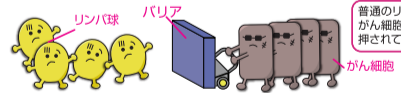
を起こし、免疫細胞を弱らせます。大量の「活性化リンパ球」を投与して、「一気」にがん細胞の周囲に、いわば海軍戦術で免疫細胞を送り込むわけですね。そして3つ目は、再発や転移による末期がんです。がん細胞は、「PD-1」という免疫細胞の機能を抑制する物質を有しています。この物質の活動を阻害する「抗PD-1抗体」は、末期がんにも効果が認められています。それぞれの時期で治療のポイントを見極めれば、がんは強力に対抗できる。免疫治療の最前線は、ここまで進んでいるのです。

「新横浜かとうクリニック」では、上記の療法を手術・放射線・抗がん剤のいわゆる「3大治療」と組み合わせながら、患者一人ひとりの進行ステージや部位、数などによってオーダーメイドの治療にあたっているという。これらの複数の治療法を併用することで、思っていたがんの治療はもちろん、未来のがんの再発防止に努めるわけだ。

また、同クリニックには、もうひとつ注目点がある。免疫療法では、治療に必要な細胞を患者自身の血液から採取培養することになるが、これを院内で完結できるCPC（免疫細胞の調整培養専用室）を備えているのだ。多くのクリニックで外部に委託せざるを得ないのが実情であるため、最適と判断した治療法を即座に実行するための専用設備を院内に持つことは大きな利点。加藤院長の知見や技術とともに、同クリニックに集まる信頼の源ともなっている。

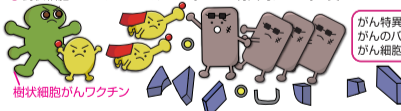
がんが進行するメカニズムの解明は、同時に「どのタイミングで、何をターゲットに、どんな治療を行うのか」の特定でもあります。たとえ末期がんであっても、うまくいけば進行期へ、そして初期へと段階を逆行させながら回復を目指せる。そんな時代なんです。

●がん患者さんでは、がん細胞がバリアをドンドン押し広げられます。



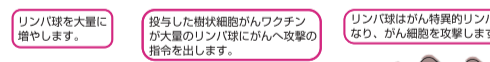
普通のリンパ球では、がん細胞のバリアに押し返されてしまいます。

●樹状細胞がんワクチンは、リンパ球をがん特異的リンパ球に変え、がんのバリアを破壊します。



がん特異的リンパ球はがんのバリアを破壊し、がん細胞を攻撃します。

●活性化リンパ球はリンパ球を約1000倍に増やし体内に戻し免疫力が上がります。



リンパ球を大量に増やします。

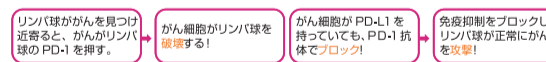
増殖した樹状細胞がんワクチンが大量のリンパ球にがんへ攻撃の指令を出します。

リンパ球はがん特異的リンパ球になり、がん細胞を攻撃します。

樹状細胞がリンパ球に指令をだす。

リンパ球はがん細胞だけを狙い攻撃する。

●がん細胞のPD-L1はリンパ球を破壊にPD-L1をカバーするのが免疫調整薬。(オプジーブ)



リンパ球ががんを見つけ近寄ると、がんがリンパ球のPD-1を押す。

がん細胞がリンパ球を破壊する!

がん細胞がPD-L1を持っていても、PD-1抗体でブロック!

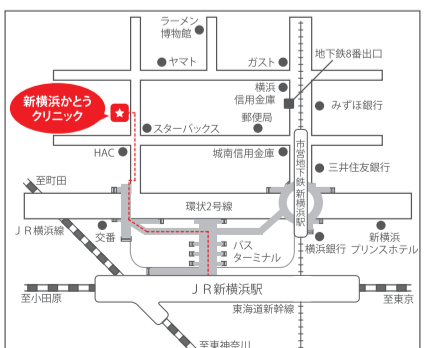
免疫抑制をブロックし、リンパ球が正常にがんを攻撃!



PD-1(リンパ球の自慢スイッチ)

PD-L1(がんの免疫抑制スイッチ)

PD-1抗体(オプジーブ)



ゆったり寛げる待合室



医療法人社団 神樹会 新横浜かとうクリニック

神奈川県横浜市港北区新横浜2-6-13 新横浜ステーションビル 8階
TEL.045-478-6180 受付時間/10:00~18:00(木・日・祝休) 予約制

●交通/新横浜駅(JR横浜線、東海道新幹線、横浜市営地下鉄ブルーライン)徒歩3分 ●診察時間/10:00~13:00、14:00~18:00(電話予約制) ●休日/木曜・日曜・祝日 ●標準料金/検査料=21.6万円、治療費253.8万円(保険適用外) ●施設/診察室=画像診断装置2台、電子カルテ、プレゼンテーション用PC、治療室、内視鏡室、細胞加工室(クリーンルーム)

http://katoclinic.info/medicalcare 新横浜かとうクリニック 検索

My Favorite Life Style



事業の「再開」、お客様との「再会」を目指し頑張る「関上さいかい市場」。

復興は道半ば、ぜひ支援を！ 宮城県名取市の「ふるさと納税」

ふるさと納税を活用した震災復興支援

名取市は東北の玄関口である仙台国際空港を有する地域だ。古くから水産業が盛んで、仙台藩直轄の港であった関上漁港は伊達家とのゆかりも深い。長い歴史と豊かな文化を育んできたが、東日本大震災で多大な被害を被った。

津波で生活基盤を失っても、閉上とともに歩みたい。強い想いで復興に励む市民たちは、全国からの支援の声を受けて、活気を取り戻しつつある。地元にも勇気を与えているのが、「ふるさと納税」制度だ。豪華絢爛とはいかないものの、東北ならではの味覚を中心に用意された返礼品が好評を集めており、にわか注目が高まっている。日本の食文化の原

点を思わせる素朴な味わい、土地と深い関わりを持ちながら発展してきた日本を代表する企業の高品質な製品群。ふだん手に入りにくい地方の特産品を「お礼」として得られることで人気のふるさと納税は、同時に震災復興支援への協力機会にもなる。

市の誇りであった水産加工工場も、仮設工場を経て待望の新工場が開設。現地は活気に満ちているが、復興はまだ道半ばだ。ふるさと納税を介した寄附は、行政サービスの充実への力となり、ひいては水産業を筆頭とする名取市の産業の本格的な復活にもつながる。以下のサイトで詳細を確認の上、ぜひ支援の検討を。

ふるさと納税 返礼品 1万円コース



関上海鮮包み焼きと西京漬け
銀鮭に目鯛、ぶりに鱈。特許製法でレンジで簡単に調理可能！

ふるさと納税 返礼品 3万円コース



関上の活赤貝
築地で「本玉」と呼ばれる高級食材。日本一と称される、関上の活赤貝を是非。

ふるさと納税 返礼品 5万円コース



蒲鉾/吟醸粕魚 (年6回定期配送)
震災で消失した名店「ささ圭」の味を半世紀前の製法で再現、見事復活！

ふるさと納税 返礼品 1万円コース



地元名取生産 エビスビール
地元名取で生産されている上質なエビスビール。

ふるさと納税 返礼品 75万円コース



ニコン Df (ボディ単体)
最先端技術を有するニコン工場で製造されたハイスペックモデル。

ふるさと納税とは

都道府県、あるいは市区町村といった各地の自治体への寄附制度を指す。寄附したのちに確定申告を行うことで、一定限度まで所得税や住民税から還付・控除を受けられる。また、寄附先によっては額に応じて設定された名産品や特産品などが「お礼＝返礼品」として用意されていることが多い。寄附先は完全に任意となっているので、好きな自治体を選べる。

ふるさと納税の仕組みや返礼品の詳細などはWEBサイトで！

名取市 ふるさと納税 特設サイト

検索



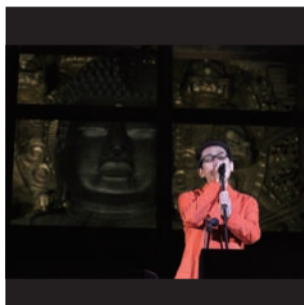
www.natori-furusato.com

お問い合わせ先

■寄附に関すること
名取市総務部財政課財政係
TEL.022-724-7155

■御礼品に関すること
名取市観光物産協会
TEL.022-382-6526

My Favorite Life Style



M-ON! LIVE さだまさし
「東大寺コンサート 2010」

初回放送 2016年10月9日(日)
17:00~18:30



M-ON! LIVE 高橋真梨子
「Mariko Takahashi Concert vol.37
2013 Premium 40 Forty with Henry Band」

初回放送 2016年10月23日(日)
17:00~18:30



M-ON! LIVE 小田和正
「小田和正コンサート“どーもどーも”
その日が来るまでin東京ドーム」

リピート 2016年10月23日(日)
18:30~20:30

ビッグネームの名演を集める 大人のための音楽プログラム

ミドルエイジ必見のライブを続々と放送中！

疲れをすっかり癒したい時には、豊かな音楽に身を委ねるのが一番。とは言え、いくらお気に入りの曲でも、手持ちのCDやDVDだけでは限界があるし…。

そんなミドルエイジのビジネスパーソンにぜひおすすしたいのが、「EM ON」こと「MUSIC ON! TV」の新ブランド「オトナLIVE」だ。EM ONは、毎週土日17時〜、平日21時〜に、音楽ファンなら必見のライブ映像を続々オンエア中の音楽チャンネル。今後は、365日毎日ライブを目標に掲げ、貴重なコンテンツを惜しげなく放送中だ。「オトナLIVE」では、40歳

以上なら忘れようにも忘れられないビッグネームたちの名曲の数々をたっぷりと味わえる。さだまさし、高橋真梨子、小田和正、THE ALFEE、チェッカーズ、松山千春…。来月に放送予定のラインナップだけでこの充実度なのだから、今後の展開も楽しみだ。

しかも、いずれもキャリアを代表するような名ライブばかり。初放送とアンコール放送を織り交ぜてのプログラムなので、常に新鮮な気分で見られるのも嬉しい。同チャンネルのオフィシャルサイトに開設された特設ページでは、オンエアリストなども掲載されているので、ぜひチェックを。

ライブ見るならEM ON! で!! 最新の放送予定はWEBサイトで!

EM ON

検索

www.m-on.jp

MUSIC ON! TV (EM ON!) は、スカパー!、J.COM、ケーブルテレビ、ひかりTVなどでご覧いただける音楽チャンネルです。



MUSIC ON! TV

株式会社EM ON・エンタテインメント
東京都港区六本木3-16-33 TEL.0570-069-069 (年中無休10:00~20:00)

大人のためのライブコンテンツ オトナLIVE



M-ON! LIVE THE ALFEE
「THE ALFEE 40th Anniversary
2014 40年目の夏」

リピート 2016年10月24日(月)
21:00~22:30



M-ON! LIVE チェッカーズ
「FINAL TOUR」

リピート 2016年10月26日(水)
21:00~23:00



M-ON! LIVE 松山千春
「デビュー35周年記念
松山千春 Summer Live in 十勝」

リピート 2016年10月9日(日)
18:30~20:00

TOPICS



・Double (W1400×L1950) : 825,000円
 ※ソムナスコレクション 298,000円～
 ※価格は全てマットレスのみの価格となります。ベッドフレームは別売となります。



仕事の質は、眠りの質に左右される。そして、その睡眠は、使うマットレスの質が大きく影響する。いまやビジネスパーソンの常識だが、本気で眠り心地を変えるなら、とことんこだわってみたいものだ。

1840年創業の「ハリソン・スピックス」社は、英国を代表する高級マットレスメーカー。高級自動車用のシート開発などにも応用されるほどの高い技術力を有しており、中でも100%天然素材を使ったオーガニックマットレスは、世界のビジネスパーソンの定番のひとつと言える。

写真は、人気の「ソムナスコレクション」の注目モデル「ヴァータス」だ。ナチュラルコットンをはじめ詰め物はすべて天然素材で、英国湖水地方で飼育される「ハードウィック羊」と「フリティッシュ羊」のウールをブレンドし、さらにモヘアアンゴラヤギの毛まで贅沢に採用したハイグレードタイプ。コイルは同社が独自開発したオリジナル品が使われており、その数は1台につき実に9600個。身体を支えると言いつり浮かせるような寝心地は圧巻のひとつだ。

オーガニック素材へのこだわりは、自社農場まで運営する徹底ぶり。サイドステッチは3段式の非常に手間がかかったもので、すべて職人が1点ずつ縫いあげて仕上げるハンドメイドの逸品。県内には鎌倉山にショールームがあるのでぜひ体験してみよう。

天然素材で、やさしく眠る。 英国製オーガニックマットレス。

実に9,600個にも及ぶ自社開発コイルによる、浮くような寝心地。ひとつひとつを職人がハンドメイドで仕上げる、英国の逸品。



オリジナルカタログ 無料進呈中

175年を超える歴史に育まれた、上質極まる寝心地の秘密。請求およびお問い合わせは、こちらから。

TEL.0467-81-5550

受付時間/10:00~17:00 日曜・第3木曜休

www.rustic.ne.jp

RUSTIC TWENTY SEVEN

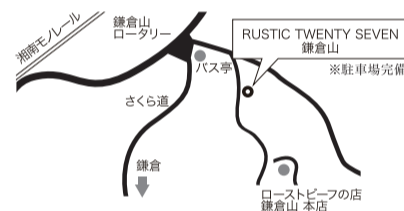
神奈川県鎌倉市鎌倉山3-15-5

RUSTIC TWENTY SEVEN 鎌倉山ショールーム

神奈川県鎌倉市鎌倉山3-15-5 <予約制>

TEL.0467-81-5550

輸入元(Harrison Spinks日本代理店):株式会社RUSTIC TWENTY SEVEN



TOPICS

Newインプレッサ まもなくデビュー!

IMPREZA
SPORT

IMPREZA
G4



神奈川県で、いち早く実車をチェック!
Newインプレッサ先行展示スタート!
展示店舗の詳細と
展示スケジュールは
こちらからご確認ください。



SUBARU史上最高レベル*といえる総合安全性能、クラスという概念を超えた感動質感、そして、安心と愉しさを目に見えるカタチにした新たなデザインフィロソフィー。

Newインプレッサ—SUBARUの次世代グローバルクオリティが、いよいよ誕生します。*2016年8月現在(富士重工調べ)

左 PHOTO:インプレッサ SPORT 2.0i-S EyeSight アイシルバー・メタリック LEDアクセサリライナーはディーラー装着オプション 右 PHOTO:インプレッサ G4 2.0i-S EyeSight ピュアレッド LEDアクセサリライナーはディーラー装着オプション
 写真はプロトタイプによるイメージで、実際の仕様とは異なる場合があります。

NEWインプレッサ ご成約キャンペーン 実施中!

「大切な人と過ごす」感動体験ギフト プレゼント

アウトドアから芸術体験、リゾート、フィットネスまで、全国各地のプランの中から好みの体験を選ぶことができます。

デビューフェア最終日までに新型インプレッサをご成約いただいた方が対象となります。



神奈川県 株式会社
 http://www.kanagawa-subaru.com/ 本社住所:横浜市港北区新横浜1-18-1
 本社TEL:045(478)3611(代)

*画像はイメージです。*キャンペーンは予告なく終了・変更となる場合がございます。*詳しくは店頭スタッフにお問い合わせください。

TOPICS



©ピクチャーエントテインメント
三浦一馬



©Marco Borggreve
ファジル・サイ



©Jimmy & Dena Katz
山下洋輔



©尾形正茂
大谷康子



大倉正之助

全国的に注目を浴びる本格的な音響空間と、音楽の愉しみを広げる発想豊かなラインナップで知られるミュージアム。今秋も要チムクの公演が目白押しだが、本誌のイチ推しは、これ。ジャズと異分野の出会いを軸に音世界を旅する...という意欲的な試みだ。

南米タンゴを出発点に、「トル」行進曲や「A列車で行こう」を経て、極東である日本へ。3部構成で3時間と、たっぷりサウンドを味わい尽くせる公演となっている。出演者も、山下洋輔を筆頭に総勢9名の名手が感性と技を競う豪華版。ぜひお見逃しなく。

グランド・フィナーレ ジャズ travels ワールド

2016年11月20日(日) 16:00 開演
ミュージアムシンフォニーホール

出演/●第1部=タンゴ meets ジャズ:三浦一馬(bandoneon)、石田泰尚(vn)、黒木岩寿(bass)、大坪純平(gt)、BABBO(p) ●第2部=クラシック meets ジャズ:ファジル・サイ(p) ●第3部=ジャズ meets ジャパン:山下洋輔(p)、大谷康子(vn)、大倉正之助(スペシャルゲスト=大鼓)

料金/全席指定 S席7,000円 A席6,000円 B席5,000円

※やむを得ない事情により出演者などが変更となる場合があります。※未就学児童は入場不可。

その他、さまざまな公演をご用意。詳細はホームページで。 www.kawasaki-sym-hall.jp/

●お問い合わせ、チケットのご予約はこちら

TEL.044-520-0200 (10:00~18:00)
ミュージアムシンフォニーホール JR川崎駅西口直結

南米から欧州へ、そして極東・日本へ
古今東西のジャズでゆく「音の世界旅行」

TOPICS



ボルシェ センター 湘南
いまイチ押しの人気車種を体感!
ポルシェ マカン

関東でも珍しい標準タイプの試乗車あり
ポルシェサウンドとともに湘南ドライブを



● DATA
試乗予約は
随時受付中!
詳しくは下記まで

茅ヶ崎市汐見台5-37
TEL.0467-84-4055
www.porsche-shonan.jp

人気不衰なポルシェが、最近では以前に増して街角で見かけるようになったポルシェ。県内のポルシェセンターのスタッフたちは、今が旬の「マカン」の効果ではないか、と口を揃える。ポルシェセンター湘南も、「文句なく現在のイチ押し車種」とのこと。

4気筒ターボ、6気筒ツインターボのエンジンは、いずれもポルシェならではの卓越したパフォーマンスと高効率を実現。ご存じの通りパフォーマンスも抑えられており、あの刺激的なサウンドを自分のものにできるとあって、人気の裾野が大きく拡大する真の最中だ。

同店では、標準タイプの試乗車が用意されている。関東でも珍しいというので、ぜひお試しを。

TOPICS



10月中旬発売予定

● DATA
デュアル「ESS Sabre ES9018K2M」DACチップ、デュアルClassABアンプ ●32bit/384kHz PCM、11.2MHz DSDまでサポート ●出力=4ピンミニXLR、3.5mmミニプラグ ●デジタル入力=USB A、USB B(micro)、ミニToslink ●Android、Windows、Mac、iOS対応 ●内蔵バッテリー=リチウムイオン4000mah(約10時間動作) ●3段階ゲイン調整、イコライザー(ベース/トレブル)機能付き

□問い合わせ先 TEL.03-6417-9744
www.knicom.co.jp/

ナイコム株式会社
フルバランス接続対応DAC内蔵
ポータブルヘッドフォンアンプ
RHA Dacamp L1
ESS製DACをデュアル搭載するRHA社の最新作

各種イベントへの参考出品を通して音楽ファンをヤキモチさせていたRHA社の「Dacamp L1」が、ついに発売。専用プロセッサ搭載のフルバランス接続対応USB・DAC内蔵ヘッドフォンアンプで、ハイレゾリューション再生する実力派だ。

L1にDACチップ「ES9018K2M」を独立して載せ、贅沢な仕様で、4ピンミニXLR(バランス)とステレオミニ(アンバランス)の両出力を装備。多くのヘッドホン/イヤホンで高解像度の音像を楽しめるのも魅力的だが、できれば同社より同時に新発売されるハイインピーダンスイヤホン「CL1」(「CL750」を使用して聴いてみたい)。

BizLifeStyle Present

●PRESENT



1組2名様



客室は本館5室、別荘2室のみ
その全室が露天風呂を持つ
伊豆高原の至福の宿

竹林の小道を抜けると、そこは約3000坪の広大な森。自然美極まる風景の中に佇むその宿は、本館5室、別荘2室のみで構成されている。全客室が露天風呂付きという贅沢さで、特に居間と寝室が別に取られた別荘は非常に人気が高い。

森の向こうには伊豆大島の鳥影が広がり、夜には漁り火の灯も。客室露天風呂は、石造り、檜造りと、すべて趣が異なる。食事処は完全個室で、伊豆自慢の旬の素材をたっぷり使った和の創作料理。近海の魚や地場の野菜など、伊豆の濃厚な味覚は絶品のひとときだ。

鳥の囀りに抱かれる朝風呂は、まさに至福のひとつ。ぜひ体験を。

●プレゼント

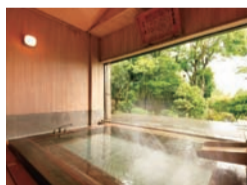
一泊二食付 無料宿泊券
有効期限/平成29年1月末日
※対象外の期間あり

提供/伊豆高原温泉 花の雲 www.hananokumo.com/
静岡県伊東市富戸925-48 TEL.0557-33-1155
交通/【電車】伊豆急行線「伊豆高原」駅より車で約5分
料金/1泊2食付21,000円(税込・入湯税別)~ 部屋数/7室

●PRESENT



1組2名様



古代檜の湯船に本格懐石の贅
わずか6組だけが味わえる
箱根・仙石原が誇る料亭旅館

箱根外輪山に抱かれた仙石原の奥座敷は、四季の移ろいが豊かだ。自然が織り成す景観の中、姥子の名湯を古代檜の半露天風呂で満喫できるとあっては、温泉ファンは見逃すわけにはいかない。

部屋数は、わずか6室。細部にわたる心配りと癒やしの雰囲気魅力で、まるで自分の別荘のように寛げる。全国から選りすぐった旬の食材を、すべて料理長の手業で仕上げるという食事も素晴らしい。

料亭旅館らしい本格懐石を、客室でゆっくりと味わえるのも贅沢だ。

宿の隣には「大箱根カントリークラブ」が広がり、足場としても最適。スキが見頃を迎える10月からお出かけもおすすめだ。

●プレゼント

一泊二食付 無料宿泊券
有効期限/平成29年4月末日
※対象外の期間あり

提供/料亭旅館 いちい亭 www.ichiitei.com/
神奈川県足柄下郡箱根町仙石原1246-431 TEL.0460-84-4111
交通/【電車】箱根登山鉄道「箱根湯本」駅よりバスで約30分、バス停より徒歩7分
料金/1泊2食付30,800円(税込・入湯税別)~ 部屋数/6室

プレゼント応募方法

下記WEBサイトの応募フォームへ必要事項をご入力の上、ご応募ください。プレゼント当選者の発表は、商品の発送をもって代えさせていただきます。

<http://www.biz-s.jp/present/>

ビズスタ

検索

応募締切
10月27日(木)



My Favorite Life Style

介護付有料老人ホーム(入居時自立)
中銀ライフケア横浜希望ヶ丘



居室は全南向きのバリアフリー仕様。外出や外泊は自由なので、入居前の生活スタイルを維持できる。



食事はダイニングルームで。管理栄養士&調理師による質の高いメニューを好みで選べるよう配慮。



共用施設も充実。ホテルライクなロビーのほか、図書室やAVルーム、さらには菜園まで備える。



コンサートや文化祭などのイベントも多数。また、多様なサークル活動は、仲間を集めて新規に設立することも可能だ。

※厚生労働省「平成27年簡易生命表の概況」より

60代・70代こそ、「愉しむ」ことを考えたい。

身体が自由に動く今だからこそ、「安心して人生を味わう場」を確保したい
 変わりつつある日本人の「老後」への意識とは

よく「平均寿命」という言葉を耳にする。日本では、近年は男性も80歳を超えているとされるが、これはその年に生まれた0歳児の平均的な余命を指す数字といふことをご存じだろうか。

すでに年齢を重ねている私たちが、平均寿命より「平均余命」に着目すべきだろうか。現に、厚生労働省はこの数字も発表している。昨年度の調査結果※によれば、65歳時点での平均余命は男性が19.46年、女性が24.31歳。「多くの人は、還暦から25年前後は生きる」という意味になるわけだ。

織田信長が好んだといわれる「敦盛」の節「人間五十年」も、今は昔。これからは、定年以降の20年をどう過ごすかが、まさに「人生の課題」となる。趣味やライフワークを愉しみ尽くすのか、新しい友人をつくって新しい世界へと踏み出すのか。いずれにしても、夫婦で自宅に籠るには、20年という時間は長すぎる。元気でいることが第1だが、これでは意欲の維持からして厳しいだろう。

老人ホームが増えた近年では、大きく様変わりした。元気なうちにアクティブに動ける環境を得るための場所という認識が広がり、健康維持や介護予防に対する手厚いサポートを受けながら、第一の人生を心から謳歌するための場となっているのだ。

その好例が、明日から開設23年目に突入する「中銀ライフケア横浜希望ヶ丘」だ。全161戸と大規模なホームで入居者も多く、館内はちょっとした街のような雰囲気。活発に開催されている各種イベントとは別に、コラヌや麻雀囲碁、ビリヤード、絵画や映画など多彩なサークルが自主的に運営されており、その自由で明るい暮らしがりを各部門のスタッフが温かく見守るという構図となっている。

充実した介護サービスの併設
 「中銀ケアホテル横浜希望ヶ丘」を併設

中銀ライフケア横浜希望ヶ丘は館内にケアセンターを備えているが、さらに介護付有料老人ホーム「中銀ケアホテル」を併設。希望者は、ライフケアの居室を明け渡すことにより、新たな一時金を負担することなくケアホテルへ住み替えることが可能だ。

介護度に合わせてフロア分けがなされており、生活レベルに合わせてケアを実施。設備やスタッフの充実はもちろん、アクティビティの工夫や、自室にこもりきりにならないよう細やかな声掛けなど、一人ひとりが毎日に張りを感じるための配慮に満ちた館内風景が印象的だ。

見学申込は随時受付中(予約制)

■入居費用・利用料金など

●支払総額例 1人入居、ワンルーム～2LDK(47.80㎡～58.83㎡)
78歳以上の場合 2,967万円～4,178万円

※支払総額は、入居一時金(一般居室と共用施設の利用料)、介護一時金(388万円消費税込)からなります。
 ※年齢・お二人入居等入居条件によって金額が異なります。詳しくはお問い合わせください。

●月額管理費 1人入居:108,000円
 2人入居:164,571円

※管理費は、施設の維持管理運営のためのサービス提供(要介護者を除く)に係る人件費、施設共益費、施設維持費、本社経費

●食費 1人分:月額51,780円
 ※1日3食30日召し上がった場合

相鉄線「希望ヶ丘」駅より徒歩**7分**(約550m) 「横浜」駅より急行2駅**14分**

【施設概要】●所在地/神奈川県横浜市旭区東希望ヶ丘148 ●交通/相鉄線「希望ヶ丘」駅から徒歩7分(550m) ●開設/平成6年10月1日 ●敷地面積/12,981.82㎡ ●延床面積/16,776.14㎡ ●構造・規模/鉄筋コンクリート造(巻番館;地下1階・地上6階建、式番館;地上5階建・参番館;地上4階建) ●建物の権利形態/通常借家契約(自動更新条項あり) ●一般居室数/161室(定員240名) ●今回募集/5室 ●一般居室面積/47.80㎡～58.83㎡ ●介護居室数/13室(個室9室、2人部屋4室) ●ベッド数17床 ●介護居室面積/個室15.4㎡～19.18㎡、2人部屋 26.81㎡～27.00㎡ ●事業主体/中銀ライフケアホーム(株)

【類型及び表示事項】類型/介護付有料老人ホーム(一般型特定施設入居者生活介護) ●居住の権利形態/利用権方式 ●入居時の要件/入居時自立 ●利用料の支払方法/一時金方式又は月払い方式 ●介護保険/横浜市指定介護保険特定施設(特定施設・介護予防特定施設:第1473200291号) ●居室区分/一般居室:全室個室、介護居室区分:相部屋あり(1～2人部屋) ●介護居室で介護を受けることになっても、一般居室の権利は継続します。 ●介護に関する職員体制/2:1以上、夜間(19:00～翌7:00)2名 ●最少時の職員体制:看護職員1名、または介護職員1名 ●広告有効期限/平成28年10月末日

介護付有料老人ホーム(入居時自立)
中銀ライフケア横浜希望ヶ丘
参加無料 完全予約制

見学会開催 送迎付(横浜そごう集合) **10月13日(木) / 21日(金) / 24日(月) / 31日(月)**
 ミニセミナー付(現地集合) **10月8日(土)** イベントなどの最新情報を随時発信! ライフケア倶楽部メンバー募集中