

働く男のライフスタイル情報紙

Biz^[ビズスタ]Life Style

NO.06
2016 09

ビズスタNo.07は2016年11月25日(金)発行予定

『BizLifeStyle』は東京、神奈川、関西、京都・滋賀、仙台、福岡にて55万部発行
下記URLまでアクセスを。

www.biz-s.jp

広告掲載に関するお問い合わせ・申し込みは
TEL.092-687-7111 FAX.092-687-7117
www.dac-group.co.jp/

企画・制作/株式会社デイリー・インフォメーション九州
〒810-0001 福岡県福岡市中央区天神4-6-7 天神クリスタルビル7F
© 2016 DAILY INFORMATION KYUSHU CO.,LTD



時・人・街をつなぐ。
福岡の都市と文化を
物語るシンボルへ。

県民・市民の憩いの場となっている大濠公園は、面積約39万8千㎡の敷地に約22万6千㎡の池を有する国内有数の水景公園だ。公園の周辺は、古くから住環境に優れた住宅街が広がる、福岡市でも屈指の人気エリアでもある。そんな大濠公園が今、新たなフェーズへと歩みを進めているのをご存知だろうか？

大濠公園のはじまりは、慶長年間(まださかのぼる。黒田長政が福岡城を建築する際、それまで博多湾の入江であったこの地を城の外濠として造営。その後、昭和2年に「東亜勸業博覧会」がここで開催されるにあたり造園されている。そして、昭和4年には県営の大濠公園として開園し、現在のような形となった。ちなみに、池には4つの橋で結ばれた中の島や浮見堂などがあるが、これらは前述の博覧会の際に造成されたものだ。

その大濠公園に、現在、「セントラルパーク構想」なるものが計画されている。これは、隣り合う大濠公園と舞鶴公園をひとつの公園として一体的に活用して、レクリエーションの場としてジョギングコースや大きな広場などを整備。さらに、鴻臚館などを復元することによって歴史、文化、芸術、観光を発信する拠点として公園そのものを広大な博物館のような空間として再整備しようというものだ。

「まちの公園」から「公園のまち」へ。新しい街づくりのシンボルとなることで、これまで以上に魅力を高めそうな大濠公園からこれからも目が離せない。

My Favorite Life Style



DETAIL

差しこむ光とまばゆい外の景色に溶けこむような木のデザイン、階段や格子の自然な装飾、広がりを感じる上質な床タイル。世界屈指のインテリアブランド「Molteni&C」によるラウンジのインテリアが住まう者を魅了する。目の前の絶景をとらえるような開放的な窓は、大濠公園と共鳴するようにしつらえられている。

GRANDE MAISON The 大濠



Premium Style

「大濠」の威厳を感じながら水と緑の公園と共に暮らす。

唯一の存在、無二の愉悦。人生に「大濠」を写しこむという贅沢な暮らしがここに。

かつて黒田長政によって福岡城の外濠として造営され、昭和4年に皇宮の公園として開園した「大濠公園」。公園内には、ジョギングコース、美術館、ボートハウス、野鳥の森、能楽堂などが整備され、現在も都会のオアシスのスポットとして人々に愛され続けている。さらには、隣接する舞鶴公園と一体整備される「セントラルパーク構想」も進行中だ。歴史や文化を発信していく公園のまちのシンボルとして、大濠公園は将来にわたりその存在感を高めていくことだろう。

開放感というテーマが掲げられたリビングは、ゆったりとしたサッシュが外の景色との一体感を醸し出している。包みこむような大濠の自然を心ゆくまで感じてみてほしい。また、落ち着いた雰囲気や豊かな肌合いの素材は、外の光や雨の加減によって、味わい深い空間を演出してくれるはずだ。くつろぎの時間を邪魔するものができるだけなくすよう、梁型が出ないフラットスラブの構造方式が採用され、耐震壁は戸境部分に集約して配置されている。私たちに必要なのは、ゆっくりとした時の流れと、心を満たす安らぎに身を委ねることだけだ。グランドメゾンで大切にされている温もりとは、見て、感じて、触れたい空気感のこと。その想いは、収納か

抜けるような開放感を味わうこの邸宅だけの至福の喜び。



雁行構造にこだわることで、梁を最小限に抑制し、驚くような開放感をもつ広い開口部が、コーナーからも絶景と光を招き入れる。床から天井まで2m50cmという圧巻のサッシュが、至福の時間を体現させてくれるだろう。ナチュラルで美しくしつらえられた空間は、落ち着きのある暮らしをかなえてくれるはずだ



グランドメゾンで使われる素材は、未来の風合いを想定。時を経て変わらない高い品質を基準に選ばれている

らユニバーサルデザインの方向性まで、至るところに注がれている。この邸宅で味わうこの上なくリラックスした時間は、私たちの人生をより深めてくれるだろう。キッチンには独創性のある間取りに合わせたように進化。クロス、オープンアイランドキッチンといった多様なスタイルに対応してくれるものになっている。大人気の料理にも活躍してくれるゆとりあるカウンターは、素材からオーダー感覚でお気に入りを選択。ホームパーティーを開くのも楽しみになりそうだ。目の前に広がる広大なオアシスを庭にジョギングロードを駆け、野鳥の森で鳥の声に耳を傾け、愛犬との散歩を楽しむ。都会の喧騒を忘れさせてくれるグランドメゾンThe大濠で、この邸宅だからこそ味わうことのできる特別な毎日を過ごしてみたいか、がだるだろうか？

通りの暮らしを実現できるエリアだと言える。そんな大濠1丁目に誕生したのが「グランドメゾンThe大濠」だ。この地にこそふさわしい「邸宅集合」の思想をさらに一歩先に進めた独立性を積水ハウスがクリエイト。これまで培った技術力を最大限に発揮した分譲マンションである。洗練された中に重厚感のある外観は、美しい景色を存分に堪能できる雁行構造が特徴。気品ある存在感を示しながら風景にとけこむアイスカラーは、長きにわたりその美麗さを放ち続けるだろう。エントランスは、奥ゆかしくも印象的だ。各住戸の独立性を高めるため、建物を3つのブロックに分離。それぞれに個別のエントランスとエレベーターが設置されている。メインのパークエントランスは格調高いホテルにも似た車寄せアプローチを備えており、人の目や雨を気にせず出入りができそうだ。駐車場は全戸直置きタイプの地下自走式となっていて、大型車にも対応できるのがうれしい。パークエントランスを抜け、克蘭カルの香りを放ちながら心地よさを備えるラウンジエリア。シンプルでデザイン的なインテリアが彩る空間で、理想の住まいに出会えたこと喜び合うのもいい。ホテルを感じさせる内廊下には、木の温もりをやさしく照らし出す間接照明を配置。その陰影に導かれながら住戸へと向かおう。



積水ハウスの分譲マンション GRANDE MAISON The 大濠 GRAND MAISON デザインセンター お問い合わせ 0120-143-377 [OFFICIAL WEB] https://www.sekuisuihouse.co.jp/gm/fuk/theohori

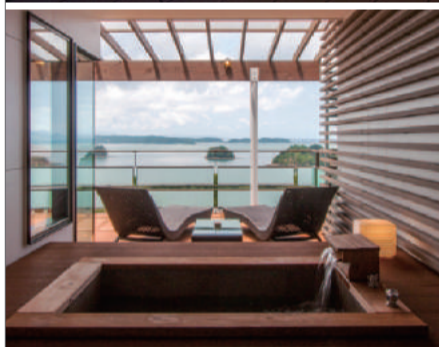
■物件概要 ●物件名称/グランドメゾン「大濠」 ●所在地/福岡県福岡市中央区大濠1丁目9-62 ●交通/福岡市地下鉄大濠駅(徒歩10分) ●用途地域/第一種住居地域 ●建ぺい率/容積率/70%/200% ●敷地面積/1,695.21㎡ ●建築面積/1,161.13㎡ ●延床面積/4,996.61㎡ ●戸数/22戸 ●構造/RC造 ●階数/地上4階 ●築年数/築2016年 ●完成/平成27年7月30日 ●完成後/平成27年11月9日 ●分譲後の権利形態/敷地・専有面積割合による所有権共有、建物・専有面積割合による所有権共有 ●完成(竣工)予定/平成28年12月 ●入居(引渡)予定/平成29年1月 ●駐車場(台数/月額使用料)/23区画27台(4住戸のみ2台利用可)/22,000円~53,000円 ●バイク庫(台数/月額使用料)/5台/2,000円~5,000円 ●自転車置場(台数/月額使用料)/23台/300円 ●売主/積水ハウス株式会社 ●福岡マンション事業部<国土交通大臣(14)第540号、(一社)不動産協会会員、(公社)首都圏不動産公正取引協議会加盟、〒810-0001福岡市中央区天神1-15-6緑ビル8階 福岡マンション事業部 電話092-716-0808> ●取引態様/(売主)積水ハウス株式会社 ●福岡マンション事業部〒810-0001福岡市中央区天神1-15-6緑ビル9階 福岡マンション事業部<国土交通大臣(14)第540号、(一社)不動産協会会員、(公社)首都圏不動産公正取引協議会加盟、〒810-0001福岡市中央区天神1-15-6緑ビル9階 電話092-716-0808> ●管理形態/区分所有管理 ●管理組合/委託して管理いたします ●管理会社/積水ハウス株式会社 ●設計/監理/株式会社竹中工務店 ●施工/株式会社竹中工務店 ●販売態様 ●販売スケジュール/先着順受付 ●販売戸数/4戸 ●販売価格(税込)/15,200万円~21,000万円 ●間取り/3LDK ●専有面積/110.45㎡~155.23㎡ ●バルコニー面積/7.83㎡~21.08㎡ ●ルーフトopコニ面積/12.35㎡ ●管理費(月額)/19,800円~27,900円 ●修繕積立金(月額)/12,700円~17,800円 ●専有面積/609.600円~854,400円 ●その他諸費用/FIX整備費:2,000円~3,000円 ●情報登録日/平成28年9月15日 ●次回更新予定日/10月31日 ※本誌掲載の画像は完成予想イメージで、実際とは多少異なる場合がございます。



My Favorite Life Style

BEST RESORT FLOATING IN THE SKY

天空に浮かぶ豪華客船をイメージした
リゾートホテル「天草 天空の船」で上質な旅を。



空と海が織りなす癒し。 絶景を望む客室

全客室のテラスに完備された露天風呂は、空と海との一体感を感じることのできる贅沢な時間を演出。沈みゆく夕日を眺めながら、日々の疲れを癒やす一時は、まさに格別。



開放感溢れる空間で 味わう本格イタリアン

イタリアンレストラン「Festa del mare」では、ラグジュアリーな空間の中、絶景と天草の食材と熊本の有機野菜で創る本格イタリアンを楽しむことができる。



天空に浮かぶリゾートホテルで過ごす最上の休息。

天草 天空の船

【住所】熊本県上天草市松島町合津5984-2
【電話】0969-25-2000
【料金】1泊2食付23,760円～(2名1室)
【営業時間】IN 15:00 / OUT 11:00
【交通】九州自動車道松橋ICより車で約60分
【HP】<http://www.tenku-f.jp/>

系列ホテル

ホテル竜宮 天使の梯子

【住所】熊本県上天草市松島町合津6136
【電話】0969-56-3333
【HP】<http://www.tenshinohashigo.jp>

天草の空を航海する客船で、
日常を忘れる至福の時。

ビジネスのシーンで常に一線を走り続ける者にとって、働くことと同様に上質な休息を得ることは、プライオリティの高いことではないだろうか。そんな休息を最良のものとしてくれる選択肢のひとつが、天草の地にありリゾートホテル「天草 天空の船」だ。

雲仙・天草国立公園の敷地内に位置し、天草五橋を見渡せる抜群のロケーションの中、天空に浮かぶ豪華客船をイメージ。「天使の梯子」や「海ほたる」を手掛けた建築デザイナー三澤浩之により設計された同ホテルは、さながら天草の空と海を航海する客船のよう、その姿に魅了される。

そんなホテル内には、全客室に広々としたテラスがあり、絶景の多島海・松島を望む露天風呂が設けられ、雄大な景色を眺めながら、上質な癒しの時間を過ごすことができる。さらに、共有のウッドデッキや海を見晴らすプールなど、この地ならではのロケーションを存分に生かした、ホスピタリティ溢れる配慮が、訪れる人々を非日常へと誘ってくれる。

さらに、絶景を眺めながら食事ができる展望レストランでは、各地のリゾートホテルで腕を振るったシェフによる本格イタリアンが堪能でき、天草の魚介類はもちろんな天草大王、梅肉ポークなど地元素材をふんだんに使った料理の数々はまさに絶品。絶景と食、おもてなしの心に迎えられる「天草 天空の船」で上質な休息を得て、明日への活力にしていかがだろうか。

My Favorite Life Style



LIBERIA

くつろぎを軸にした自由な暮らし方を提案する LIBERIAシリーズ。ソファのような椅子、ベッドのようなソファ、ソファのようなベッド…。インテリアへの考え方を自由にすれば、暮らし方ももっと自由になる

心地よさと緊張感が共存する家具が創り出す「特別な日常」。

研ぎ澄まされた美しさと、温かみを感じる上質な家具。

センシティブでインテリジェンスのあるビジネスマンほど、自分をより高めるワンランク上の上質なアイテムを意識的に選んでいる。例えば、ビジネスシーンにおけるスーツやネクタイ、靴、時計など。それらは、いずれも快適であるのももちろん、身が引き締まるような感覚を自分自身に与えてくれるからである。

このことは、プライベートな空間においても同様だ。安らぎを生み出す心地よさと、程よい緊張感は、住まいの中に良質なリズムを創るだろう。

そんな想いに応えてくれるのが、住空間を演出するアイテムを提案する「PIANO ISOLA」だ。「心地よい緊張感漂うミニマルな造形を、素材感たっぷりに」がコンセプトの家具メーカー「HIRASHIMA」の直営店で、自社のスタイリッシュな家具をメインに、海外よりセレクトしたフレグランスやラグなどを販売。オーストラリアの暖炉メーカー「ecosmart fire」のバイオエタノールを燃料とする暖炉の取り扱いもあり、共同企画の製品も展開している。

研ぎ澄まされた美しさと、住空間において存在感を放つダイナミズム。これらを併せもった「HIRASHIMA」の家具は、クラシカルな造形を一部に取り入れることで、住まいの中にモダンで高品質な印象をもたらしている。それを象徴するのが、高い加工技術による木材に「節」を取り入れたデザインだ。節のある木材が形づくるとナチュラルで温かな雰囲気は、ミニマルなデザインと相まって、独自の世界観を創り出している。

くつろぎの空間で生まれる心地よい緊張感。「PIANO ISOLA」で出会うことのできる上質な家具は、きっとプライベートの自分をワンランク上へと導いてくれるはずだ。

AGILE

AGILE(アジレ)は、軽快な美しさと、スタッキングなどの機能性が特徴のダイニングシリーズだ。柔らかなさとシャープを兼ね備えたテーブルをはじめ、軽妙でしなやかさのある美しいラインで構成されたチェアなど、幅広いアイテムを展開している



ecosmart fire バイオエタノール暖炉

ecosmart fire (エコスマートファイヤー)は、トウモロコシやサトウキビなどを原料とする「バイオエタノール」を燃料として使用する、煙やススを排出しない新しいタイプのエコな暖炉だ。洗練された美しい姿は、インテリアとしても秀逸。室内をより特別な空間へと変えてくれるだろう

PIANO ISOLA

[住所] 柳川市三橋町枝光6-1
[電話] 0944-74-3752
[営業] 月~金曜日 13:00~19:00
土・日曜日、祝日 10:00~19:00
[定休日] 木曜日
[HP] <http://pianoisola.jp>



PREMIUM INFORMATION

SPECIAL SALE

家具は試作品や廃番商品、展示現品などを数多く取り揃え、暖炉・ラグ・雑貨も含めて最大60%OFFにてご用意いたしております。

8.9.10日の3日間は送料サービス

暖炉ecosmart fire先行受注会

国内で取り扱いが少ない「ecosmart fire」のバイオエタノール暖炉の先行受注を開始。ご来店いただき、直にその魅力に触れてください。

特典:燃料バイオエタノール50L



My Favorite Life Style



検査を受ける人が、リラックスして処置を受けることができるよう配慮された上質な雰囲気のカリニック。こうした細部への気遣いも、検査を受ける時間を有意義にしたいという栗野氏のこだわりを体現している。

博多ガン検査クリニック
代表 / 栗野貴美子 氏

超早期発見を可能にする最先端のがん検査が創出する価値。

将来への不安を取り除く
健康マネジメントへの投資を。

仕事でより良いパフォーマンスを発揮するため、ビジネススマンにとって健康マネジメントは欠かせない。意識が高い人は健康診断だけでなく、人間ドックやPET/CT検査を受けている人も多いだろう。しかし、がんについては、それで安心できるとは言えない。それは10mm以上のがん細胞でなければ見つからないからだ。

いま、さらなる安心を得るために注目されているのが、5mm以下のがん細胞さえ発見を可能にする検査「テロメスキャン」(PET/CTとのセットで35万円+税)。2008年に下村脩博士がノーベル化学賞を受賞した、オワンクラゲが持つ緑色蛍光タンパク質の解明を応用した技術によって、極小ながん細胞の発見を可能にしている。まだ全国で数カ所しか稼働していない希少な検査だが、そのひとつが6月に開設された『博多ガン検査クリニック』で行えるというのは、福岡を

はじめ西日本で働くビジネススマンにとって嬉しいニュースといえよう。

「家族や従業員など守るべき大切な人がいる立場であれば、万が一に備えて自身の健康状態を把握しておく必要がある。いち早くがんを発見することは早期治療に繋がり、がんが見つからなかった場合はがんへの不安を払拭して仕事に邁進できるはず」と代表の栗野氏は語る。また、がんになってしまった場合、術後5年間再発なく経過するまで完治と呼べない。それまで不安な日々を過ごすことになるが、セカンドオピニオンとして「テロメスキャン」を受けることでそれも解消できる。

さらに、PET/CT検査を併用したり、免疫力を強化してがんを予防・治療するハイブリッド免疫療法を取り入れることも可能。よりエグゼクティブな層には、申し込みから検査、結果報告、事後の検査案内までコンシェルジュがサポートを行い、高級車での送迎も付く至れり尽くせりのがん検査VIPコースも用意されている。

本当に怖いのは、見えないがん細胞

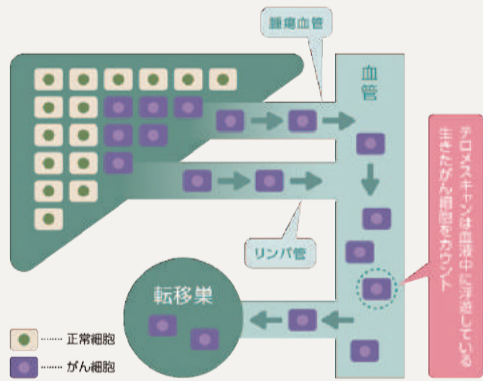
「博多ガン検査クリニック」が可能にする
最先端のがん検査と治療

見えないがんを見つける、最先端のがん検査
「テロメスキャン」

ほかの検査では発見が困難な5mm以下のがんであっても、すでに血液中にがん細胞が浮遊している場合がある。採取した血液にがん細胞だけを蛍光発色させる処理を行い、極小ながん細胞の有無を調べる検査。

検査目的 細胞レベルでの検診を実施することで、早期発見に繋げる

再発予測 細胞レベルでの診断で、早期に治療を追加・再開できる



全身のがん細胞の診断に有効 [PET / CT]

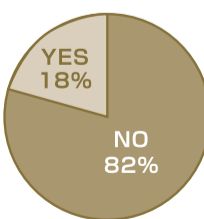
がん細胞が正常細胞に比べて多くのブドウ糖を細胞内に取り込む性質を利用して、ブドウ糖が多く集まっている場所からがんを発見する方法。

免疫力を強化し、がんを予防・治療する
「ハイブリッド免疫療法」

免疫細胞を培養・強力活性化させることで、がんの予防・治療に効果が期待できるだけでなく、風邪などの感染症にもかかりにくくなる。

医療関係者に聞いたがん検査への意識調査

Q 早期発見が可能ながん検査、35万円の費用は高いと思いますか？



35万円という費用に対して、健康意識の高い医療関係の方々からは「安い」が多数を占めた。自分の将来に渡る健康への投資であり、その価値が十分あるという意見だ。

※データはBiz Life Style調べ
※アンケートは看護師、事務職などを含む医療従事者の回答結果

細胞。見つかった時には、もう手遅れだった。そうならないように、がん細胞の超早期発見を目的とした「テロメスキャン」による検査が始まった。「病気になる前に初めて適用される保険診療とは異なり、精度が高い最先端の検査だからこそ、PET/CT検査で見つけられない小さながん細胞も発見が可能です」と栗野氏。超早期発見こそが高額治療費を防ぎ、充実した人生を最期まで楽しむための第一歩となる。その価値を考えれば、自由診療とはいえ決して高額なものではないのではなからうか。

博多ガン検査クリニック

【住所】福岡市博多区博多駅東1-12-17 オフィスニューガイア 9F
【受付時間】9:00~18:00 【休診日】土・日曜日、祝日



ご予約・お問い合わせ

☎092-409-9735 完全予約制

WEB | <http://hakata-gankensa.com>

My Favorite Life Style



米国NLP™協会認定

NLP™実践心理学プラクティショナーコース

初めての方に向けたコース。「NLP」プラクティショナー資格の取得を目指す。
【授業料】378,000円(税込) 【入学金】32,400円(税込)

2016年度 秋スタートの開講スケジュール

- ①日曜日受講コース
【開講日】2016年10月16日～ 【受講期間】3ヶ月・毎週日曜日の10:00～17:00
- ②月曜日受講コース
【開講日】2016年10月17日～ 【受講期間】3ヶ月・毎週月曜日の10:00～17:00



全課程60時間の修了で、米国NLP™協会の認定証が授与される。

忙しい方には「通信制講座(一般財団法人NLPミレニアムジャパン認定NLPファンダメンタル通信コース)」もあります。

詳細はお問い合わせください 【フリーコール】0120-15-4149 / ヒューマンアカデミー福岡校

世界基準の実践心理学でビジネスの新たな可能性を創出。



ヒューマンアカデミー福岡校

【住所】福岡市中央区天神1-10-13 天神MMTビル8F
【電話】0120-15-4149
【交通】西鉄「福岡」駅より徒歩5分
【HP】http://haa.athuman.com

ビジネスにおいて、クライアントが抱える問題解決へアプローチする時、欠かせないのが理解と信頼を深めるための、質の高いコミュニケーション能力。だが、コミュニケーション能力に求められる難しさは、ビジネスマンであれば周知のことであり、悩ましいものではないだろうか。

こうした悩みにおいて、一助となり得るのが「NLP」である。「NLP」とは、Neuro-Linguistic Programming(神経言語プログラミング)の略で、即効性に優れた実践心理学だ。多くの人が抱える「なりたいたいイメージや結果」に辿り着くための方法を導きだすための心理メソッドである。

ビジネスだけでなく、医療、スポーツなど様々な分野で活用される心理学で、世界各国で用いられている。例えば、名演説家として知られる米国・大統領のパラクオバマ氏もスピーチに「NLP」の技術を取り入れたといわれているのだ。

この「NLP」のメソッドを最良の環境で学ぶことができるのが、人材育成において数々の実績を誇る総合専門教育機関「ヒューマンアカデミー福岡校」。経験豊富な講師陣と徹底されたカリキュラム、さらには全国30校を擁するスケールメリットを活かした学習が可能。さまざまな人と関わることで望ましいとされる「NLP」の学習において、そのスケールを活用し、毎回異なる講師やクラスメイトを選択することができるなど、高水準の学習環境が整っている。

異なる目的で「NLP」を学ぶ中で、気がつけばカウンセラーになっていったというエピソードもあるなど、質の高さは折り紙つきだ。「NLP」を取り入れ、ビジネスでの問題解決、ステップアップ、さらには現在の職種にとらわれない可能性の創出など、より高い飛躍を目指してはいかがだろうか。

PRESENT

黒川温泉「深山山荘」1泊2食ペア宿泊券



1組 2名様

熊本の有名な温泉郷「黒川温泉」。そこに、ホッと寛げる、お客様の旅に合わせた新しい宿が誕生した。以前は棚田だった広大な敷地を使用している為、昼は川のせせらぎ、小鳥のさえずりをBGMに、夜は天然のプラネタリウムを眺める楽しみも。

客室は、ゆっくりと寛げる空間を演出。お食事は、深山山荘レストラン「みやまダイニング畔(あぜ)」にて。

今回は特別に朝・夕食付という嬉しいプラン。ベッドルームやリビングを広めにとった和洋室をご用意しており、ゆったり時間を忘れて癒しのひとときを過ごしたい。寒い冬、炬燵を囲むのもおすすめだ。

※詳しくは、公式HPをご覧ください。

■お問合せ先/深山山荘

【電話】0967-44-1101 【HP】http://www.miyama-sansou.com/



今回、「季節の懐石料理」を存分に味わえ、肥後牛をメインとしたコース内容となっている

資料請求・プレゼント応募方法

本誌では資料請求サービスを実施しており、掲載内容やサービスに関して詳しい資料をお送りする事が可能です。QRコード、もしくは下記WEBサイトにアクセス頂き、簡単な読者アンケートに回答後、プレゼントへの応募と資料請求が行えますので是非ご利用ください。

http://www.biz-s.jp/present_column/

ビズスタ

検索

●応募締切:2016年11月30日(水)消印有効 ※利用期限:2017年3月末まで

プレゼント当選者の発表は、商品の発送をもって代えさせていただきます。



<個人情報取り扱いについて>

ご回答いただいた内容は、プレゼント発送及び個人を特定できない統計資料の作成などに利用させていただきます。ご住所などの個人データは個人情報保護法上、第三者に引き渡すことはございません。

My Favorite Life Style



グローバル社会で活躍する「日本語教師」へ。

「アジアの玄関口・福岡」として、国際社会での存在感が増々高まる昨今。福岡での働き方も、グローバル社会を見越した選択をしていきたいものだ。

そうした中、注目が高まるのが「日本語教師」の存在である。ビジネスや留学などで日本に住む外国人の数は、年々増加しており、必然的に日本語教師の活躍の場が広がっているからだ。

「ヒューマンアカデミー北九州小倉校」では、そんな日本語教師の人材育成コースが用意されている。全国最大級の日本語教育機関である同校は、その実績をベースに、日本語教師の育成においても高いレベルを誇る。

通常の学習に加え、3ヶ月(週1コマ全11回)に渡る教育実習もカリキュラムに取り入れられており、より実践的なスキルを身につけることができるのだ。その結果、毎年1000人以上の講師が巣立ち、今では世界43カ国で活躍しているという。

同校で日本語教師に必要なスキルを学ぶことは、グローバル社会の中で活躍するための選択肢のひとつと言えるだろう。

ヒューマンアカデミー北九州小倉校

【住所】北九州市小倉北区浅野1-1-1 (小倉駅ターミナルビルアミュプラザ西館8F)
【電話】0120-14-4149
【交通】JR・モノレール小倉駅より徒歩1分
【HP】http://haa.athuman.com

日本語教師養成総合講座(検定対策付き)

【授業料】667,440円(税込) 【入学金】32,400円(税込)

2016年度 秋スタートの開講スケジュール

①【開講日】2016年10月16日～ ②【開講日】2016年11月19日～
【受講期間】①②共通:6ヶ月～24ヶ月 / 週1～5日を選んで受講 ※科目履修も可
※詳しくは左記電話番号まで、お気軽にお問い合わせください。

