

働く男のライフスタイル情報紙

Biz Life Style

[ビズスタ 仙台]

NO.14
2016 07

ビズスタ NO.15 は2016年9月30日(金)発行予定
仙台版は奇数月の最終金曜発行
「BizLifeStyle」は東京、神奈川、名古屋、関西、京都、滋賀、仙台、福岡にて55万部発行
下記URLまでアクセスを。
www.biz-s.jp

広告掲載に関するお問い合わせ・申し込みは
TEL.022-716-1711 FAX.022-716-1710
<http://www.dac-group.co.jp>
企画・制作/株式会社ディリー・インフォメーション東北支社
〒980-0021 宮城県仙台市青葉区中央2-9-27 プライムスクエア広瀬通14F
© 2016 DAILY ADVERTISING AGENCY CO.,LTD



街も、人も、経済も。
もつと元気な仙台へ。

大型ランドマーク、空港民営化、そして五輪と七夕まつり。
進化を続ける私たちの街には、明るいニュースがよく似合う!

東西線の開通以降も 勢い衰えぬ仙台の発展

問近に迫るリオデジャネイロ五輪。ということとは、「次の五輪」もいよいよ現実味を帯びてくる時期だろうか。東京都内では再開発が急ピッチで進んでいるようだが、杜の都も負けてはいない。

早いもので、昨年末の地下鉄東西線開業から半年以上が過ぎたが、仙台駅周辺を核として、周辺各地では今もダイナミックに変化が続いている。特に今月1日は、複数の大きなニュースが駆け巡った。まず、大型商業施設「仙台パルコ」のオープン。多彩なテナントに加え、東北最大級となるシネマコンプレックス「TOHOシネマス」を擁するランドマークの出現は、周辺の商圈にもさらなる刺激を与えることになるだろう。近隣には新たなレジデンスなども続々と誕生しているさなかとあって、さらに賑やかになりそうだ。

もうひとつ、全国的な注目を浴びたのが、時を同じくして実現した仙台空港の民営化だ。滑走路や空港ビル、貨物ターミナルをひとつの民間企業が運営するというのは全国でも初の試みで、国内のみならず海外からの観光客の誘致にも期待がかかる。震災翌年から年間利用者は増加傾向にあるため、うまくすれば東北圏の経済における起爆剤のひとつになるかもしれない。その一方で、他の地方空港民営化への試金石とも位置づけられる注目のプロジェクトだけに、今後が展開が楽しみだ。

いくつもの大きなトピックが連続し、ポジティブな空気に包まれる仙台の街。来月には、リオ五輪の開会式と並行して幕を開ける「仙台七夕まつり」の季節もやってくる。県外にも何かと話題を振りまく中での開催となる今年は、ぜひ例年以上の盛り上がりをお願いしたいものだ。

というわけで、今回は、「お祭り」的な高揚感が持続するこの時期によく似合う「元気な企業」と、その製品やサービスをご紹介。街と人、そして経済、互いに刺激しあいながら、いっしょの発展を目指そう。

My Favorite Life Style



| | |
|-------------------------------------|--------------|
| XC90 T5 AWD Momentum | ¥7,740,000~ |
| XC90 T6 AWD R-Design | ¥8,790,000~ |
| XC90 T6 AWD Inscription | ¥9,090,000~ |
| XC90 T8 Twin Engine AWD Inscription | ¥10,090,000~ |

※メーカー希望小売価格

現代のボルボの顔であるXC90。ボルボのラインナップでも最も高額な部類に入るが、北米市場では同社の販売の60%前後を占めるほどの絶大な人気を誇るという。また、ドイツのノルトライン・ヴェストファーレン・デザインセンターが主催する世界最大のデザインコンペのひとつ「レッドドット賞」の「ベスト・オブ・ザ・ベスト」プロダクトデザイン賞をはじめ、数々の国際的な賞を受賞。もはや安全性だけではないわけだ。



往年の「安全神話」が、今、さらに高みへ。 徹底的なセーフティ思想の集大成が、ここに。

安定したR&D環境を得て、安全マニアの技術者たちが奮い立つ。北欧・ボルボ、劇的な復活劇。

ドイツ、イタリア、イギリス、北欧…。眩いばかりの有名ブランドが名を連ねるヨーロッパの自動車業界。その名声と素晴らしいモデルの数々を眺めていると「どれだけ盤石の歴史を歩んできたのだらうか」と羨ましくなるが、実はそうでもない。景気の浮沈や流行などに業績が左右されやすい自動車メーカーは、多かれ少なかれ、経営体制の刷新などの変化を経験しているからだ。

昨年、過去最高益を叩き出して世界を驚かせたスウェーデンの誇り「ボルボ」も、そのひとつだ。1999年から米国フォードの傘下に入っていたボルボカーズは、2010年、李書福(リー・シュウフー)氏率いる浙江吉利控股集团(ジーリーホールディンググループ)のもとへ身を寄せる。つまり、わずか5年で劇的な成功を収めたことになる。

ジーリーは、傘下に中国の民間自動車メーカー「吉利汽車」を抱えており、李氏はその創業者だ。弱冠35歳で自動車の生産を始めたという辣腕だが、ボルボの経営には口を出さず、新体制ではむしろ「純スウェーデン方式」とも言うべき自動車づくりを推進。ホワイトナイトに徹した李氏は、その結果「一気にピリオドにまで駆け上がった」。

では、この5年間、ボルボはいったい何をしたのか。答は簡単で「自分たちの原点に返った」のだ。

ボルボと言えば、反射的に、その頑丈な造りを思い出す方も多いだろう。気候条件の厳しいスウェーデンでは、安全性の確保は最優先事項。累計100万人以上の命を救った計算になるという「3点式シートベルト」の発明は、世界の自動車史でも最も重要なイノベーションのひとつに数えられているボルボの代名詞だ。また、現在では常識の「環境性能」にも先鞭をつけ、排出ガスを約90%も低減することになった「プラグインハイブリッド」を何と40年前に発明。現在ではほぼすべてのガソ

リンエンジンに採用されているというワイルドスタンダードとなっている。

こうした「本来のボルボ」を現代の技術で仕上げたのが、12年ぶりのモデルチェンジが敢行された「XC90」だ。最新技術の集大成である「インテリジェント」思想のもと、2020年には自社製の最新車での死亡者・重傷者をゼロにするという目標を宣言。道路からの逸脱を検知するとシートベルトを巻き上げて縦方向の衝撃を1/3程度に緩和する「ランオフロード・プロテクション」、右折時に交差点を直進して行く対向車を監視して危険時にはオートブレーキが作動する「インターセクション・サポート」という2つの世界初搭載技術は、他メーカーとは一線を画すものだ。

世界中の家族から喝采を浴びる、「安全のボルボ」の復活劇。だが「安全オタク」の域にある同社のエンジニアは、それでもまだ「足りない」のだろう。



ボルボ・カーズ仙台
TEL.022-288-6751
住所/仙台市若林区六丁の目西町8-65
営業時間/10:00~18:00 月曜定休
www.kameiauto.co.jp

ビズスタ特典

VOLVOオリジナル★エルクのアクセサリプレゼント!

【応募方法】
①お名前 ②ご住所 ③お電話番号 ④メールアドレス ⑤現在所有している車 ⑥ご要望・質問を記載の上、下記アドレスまでお送りください。



volvo.sendai@kameiauto.co.jp
応募締切:2016年9月29日まで

My Favorite Life Style



- RANGE ROVER
¥13,710,000~29,390,000
- RANGE ROVER SPORT
¥ 8,610,000~16,370,000
- RANGE ROVER EVOQUE
¥ 5,020,000~ 8,170,000

※メーカー希望小売価格

都会の夜景に似合う車は数あれど、そのまま翌日には泥に塗れることもできるハイクラスSUVと言えば、レンジローバー以外には考えつかない。東北では、雪が多い冬場にこそ、そのアドバンテージを実感できるはずだ。ふだんはリムジンのように上質極まるカーライフを楽しみ、前夜に雪が降り積もった早朝でも余裕で出かけることができる…。私たちが自動車に求める2つの側面を両得するのは、想像以上に利が大きい。



泥の中でも、三つ星ホテルの前でも。 場所を一切選ばない、リムジンのようなSUV。

SUV専門メーカーは、セダンの上を行っていた。英国・ランドローバーが放つ、異次元の乗り心地。

こちらにも、経営環境の大きな変化を経験したブランドだ。2008年、同郷の「ジャガー」とともにインドタタ・モーターズの傘下に入った英国ブランド「ランドローバー」。やはり強烈な個性を持つブランドで、その耐久性と走破性から「オフロードの雄」というイメージが先行しているが、実はまったく異なる顔も持っている。近年は、むしろこのアナザーサイドの方が注目を浴びていると言えるかもしれない。

もともと4輪駆動を専門とするランドローバーだが、1970年に発表した「レンジローバー」は、フルタイム4WDのオールパーパスSUVイクルだった。ラグジュアリーカー、エステートカー、パフォーマンスカー、クロスカンントリーカーという4つの側面を1台で可能にするという革新的なコンセプトは、またたく間に各国で好評を博したのだ。

ランドローバー社は、4つのロイヤルワラント(英国王室御用達の許可証)を有していることでもよく知られる。ロイヤルベビー誕生時には、レンジローバーを悠々と駆るウィリアム王子の映像が世界中に配信されたが、あれは特別な光景ではない。ハリウッドセレブらがパーティ会場に乗り付ける姿はお馴染みで、カンヌやレースといった世界的な保養地、あるいはパリやニューヨークといったオフロードとは無縁な大都市でも定番の車種となっている。また、ルーブル美術館に収蔵されるなど、芸術性も認められてきた車なのだ。

ランドローバー伝統の技術で高度のオフロード性能を有しているが、その一方でタキシードとイブニングドレスも似合うという、ラグジュアリーカーの極み。その評判が本当か否かは、ハイエンドSUVとして世界に名を轟かせる「LWB」に乗れば分かるはずだ。試乗の機会があれば、運転席だけでなく後部席にも座ってみて欲しい。その広大な空間は誰が見ても「リムジン」そのもので、これをSUVとカ

テコライズしてよいのかと躊躇してしまいがちになる。

同社自慢のハイパフォーマンスSUV「レンジローバー スポーツSUV」は、メディア各社のインプレッションで「スポーツカーより速い」と絶賛を浴びた。よりコンパクトなクロスオーバーSUVがお望みなら、発表と同時にヒット車種の仲間入りを果たした「レンジローバー イヴォーク」がある。利用シーンやライフスタイルが明確に描かれ、広い選択肢が用意されているのも、現在のランドローバー社の特徴のひとつだ。

そして、どの車種を選んでも、大雨だるうが豪雪だるうが、キー発で車を出せるタフネスぶり。ランドローバーは、東北でこそ映えるブランドと言えるかもしれない。どんな天候の日でも悠々と走ることができるなら、その先には、厳しい分だけ美しい日本の四季の風景が待っているのだから。



ランドローバー仙台
TEL.022-288-9666
住所/仙台市若林区六丁の目西町8-65
営業時間/10:00~18:00 月曜定休
http://jaguar-landover.kameiauto.co.jp

ビズスタ特典
ブランドロゴ入りオリジナルぬいぐるみプレゼント!

【応募方法】
①お名前②ご住所③お電話番号④メールアドレス⑤現在所有している車⑥ご要望・質問を記載の上、下記アドレスまでお送りください。
JLR-Sendai@kameiauto.co.jp
応募締切:2016年9月29日まで

My Favorite Life Style

デュオヒルズ
仙台花京院ザ・タワー



「仙台」駅西口徒歩5分圏内に
7年振りの新築分譲マンションが誕生

仙台空港民営化、仙台ハルコ2のグラウンドオープンなど、ますます魅力的な街へと変化を遂げる都の仙台では、現在、仙台駅を中心とした「コンパクトシティの創造」を提唱し、その実現にむけ、官民一体で新たな街づくりに取り組んでいる。

「コンパクトシティ」とは、都市の中心部に住宅や公共施設、商業施設などの様々な機能を集約し、徒歩や自転車移動でできるコンパクトな街づくりのこと。人口減少、高齢化、共働き単身世帯の増加など、社会構造が変化を遂げる中、この「コンパクトシティ」の考え方は、現在の日本の街づくりのトレンドだ。

そんなコンパクトシティの中心、仙台駅西口から徒歩5分という羨望の立地に、7年ぶりに誕生するのが「デュオヒルズ仙台花京院ザ・タワー」だ。なんと入居時には、宮城野橋の工事が完了し、駅まで信号無しというダイレクト

アクセスが実現予定*。出張や通勤で新幹線を利用することが多いビジネスマンはもちろん、生活利便が整った仙台駅西口エリアの住環境は、アクティブシニア層にも人気だという。

また、安心安全を考えたものづくりにも注目したい。まず、震災以降需要が大きく高まった「免震構造」を採用。また、停電時にエレベーターを一時的に動かせる自家発電設備を設置。更にトラブルの際、24時間電話一本で対応してくれる「コール24」の導入など、万が一の時も安心の構造サポート体制が整っている。

利便性と希少性、安全性、そして仙台駅の将来性など、様々な魅力を兼ね備えた「デュオヒルズ仙台花京院ザ・タワー」は、将来の転勤や仕事のステップアップ、相続などで住まいを売却し、賃貸に出す際も安心の資産になるであろう。ぜひこの魅力をマンションギャラリーで体感してほしい。

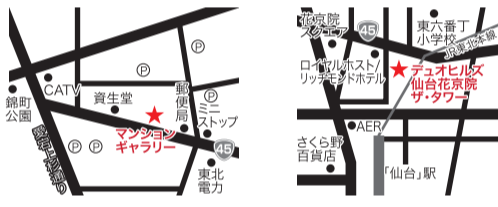
JR「仙台」駅徒歩5分(400m) 20階建て 免震タワーレジデンス 24時間 サポートサービス



■「デュオヒルズ仙台花京院ザ・タワー」全体概要 ●所在地/宮城県仙台市青葉区花京院一丁目16番(地番) ●交通/JR東北本線・常盤線・仙石線・仙山線「仙台」駅より徒歩7分 ●用途地域/商業地域 ●敷地面積/1,517.49㎡ ●建築面積/598.25㎡ ●建築延床面積/8,827.01㎡(容積対象外面積1,246.66㎡含む) ●構造・規模/地上20階建て鉄骨コンクリート造・免震構造 ●総戸数/住戸95戸(他に管理事務室1戸) ●建築確認番号/第BVJ-D15-10-0442号(平成27年9月1日) ●分譲後の権利形態/敷地:専有面積割合による所有権の共有、建物:専有部分は区分所有権、共用部分は専有面積割合による所有権の共有 ●竣工後の管理形態/管理組合結成後、株式会社フージャースリビングサービスに委託 ●駐車場/47台(機械式)(月額使用料:15,000円~20,000円) ●バイク置場(小)/6台(月額使用料:1,000円) ●自転車置場/152台(二段式144台、平置8台、月額使用料:1,200円~3,600円) ●その他費用/インターネット使用料:1,620円(税込)/月、ライフサポートサービス費:324円(税込)/月 ●竣工予定時期/平成29年9月上旬 ●入居予定時期/平成29年9月下旬 ●施工/株式会社加賀田組東北支店 ●管理会社/株式会社フージャースリビングサービス ●売主/株式会社フージャースコーポレーション 国土交通大臣(4)第6050号/(一社)不動産協会会員/(一社)全国住宅産業協会会員/(公社)首都圏不動産公正取引協議会加盟 〒100-0005 東京都千代田区丸の内2-2-3 丸の内仲通りビル10階 03-3287-0740 ●広告有効期限/平成28年9月29日 ※1:宮城野橋(X橋)改築工事終了後(入居時)、仙台駅から徒歩5分となる予定で、現在は仙台駅より徒歩7分(550m)です(出展:仙台市道路部) ●掲載の写真は図面を基に描き起こした外観完成予想CGは計画段階の図面を基に描き起こしたもので、外観・外構・色調等は実際とは異なる場合があります。 ※掲載の外観完成予想CGは計画段階の図面を基に描き起こしたもので、外観・外構・色調等は実際とは異なる場合があります。なお、外観形状の細部・各種機器・配管及び電柱・架線・周辺景観は省略または簡略化しております。行政指導や改良等のため、変更となる場合があります。 ※距離は地図による概測。所要時間は、徒歩80m/分で算出しております。

デュオヒルズ仙台花京院ザ・タワー

マンションギャラリー ☎0120-500-746
住所/仙台市青葉区本町1-11-2 SK仙台ビル1F
交通/地下鉄「勾当台公園」駅より徒歩8分(国道45号線沿い花京院郵便局となり)
営業時間/平日11:00~18:00、土・日・祝10:00~18:00 水曜休(祝日は除く)
www.d-sendai.com/



ビズスタ特典
本紙持参で先着5名様に2,000円分の商品券をプレゼント
※有効期限:2016年8月21日(日)

My Favorite Life Style



苦竹駅から徒歩1分
高品質シニア施設が誕生間近

JR「仙台」駅から仙石線で4駅、「苦竹」駅まで徒歩1分。会いたいと思つた時、すぐに飛んで行ける場所に、この夏、新たなシニア施設がオープンする。

「ネクサスコート仙台東」は、「ランドネクス」が全国で展開する有料老人ホームブランド「ネクサスコート」の最新物件だ。全施設に看護師と介護職員が常勤しての24時間にわたるサポート体制、専任の理学療法士・作業療法士による個別のリハビリ支援システム、そして専任のコンシェルジュの常勤など、とにかくサービスの充実にも重きが置かれたブランドで、今年で10周年を迎えた。仙台東は15番目のネクサスコートとなるが、市内ではすでに泉中央と愛宕で運営実績を持ち、好評を博している。

同物件は、建物の1階に歯科と調剤薬局が入る複合タイプの施設となっている。協

力医療機関の内科医・歯科医による訪問診療をはじめとする充実の医療連携体制を軸に、きめ細かなサービスが展開される予定だ。全室床暖房とエアコンを備えた居室、旬の食材を活かして施設内で調理される多彩な献立、館内と外出をバランスよく織り交せるレクリエーション、さらには食料や介護用品など多彩な備品を備蓄する防災体制と、これまでのノウハウを活かした生活環境づくりはさすがのひとこと。また、介護度の高い方も安心して入居できるように受け入れ体制が整備される方、入居者本人だけでなく家族の気持ちにまで配慮する徹底したサービス姿勢は、ネクサスコートシリーズ全体の特徴でもある。

東京都内など各地で培った信頼と実績を、最新の設備で、オープン予定は8月23日と目下迫っているため、資料請求を急ごう。



【写真上】写真は、ネクサスコート愛宕のラウンジ。共用部から各居室まで、インテリアのクオリティも高い。【写真下・左】落ち着いたカラーリングの建物外観。オープン予定は8月23日だ。【写真下・右】看護師や介護スタッフの24時間常勤は、ブランドの大きな特徴。ケアに関する技術も蓄積している。

介護付有料老人ホーム
ネクサスコート仙台東

☎0120-75-1165
受付時間/9:00~21:00
住所/仙台市宮城野区苦竹1-9-1
交通/JR仙石線「苦竹」駅 徒歩約1分
www.landnexus.co.jp
(運営・事業主体)株式会社ランドネクス



入居一時金:250万円~(非課税) 月額利用料:105,140円~(消費税込)
※月額利用料は介護度により異なります。※入居一時金0円の月払いプランもあります。

施設概要 ●類型/介護付有料老人ホーム(一般型特定施設入居者生活介護) ●敷地面積/2,612.94㎡ ●延床面積/5,825.13㎡ ●開設予定日/平成28年8月23日(予定) ●建物構造/鉄骨造地上8階建(耐火建築物) ●介護保険/宮城県指定介護保険特定施設(一般型特定施設) ●入居時の要件/概ね60歳以上で、入居時自立、要支援並びに要介護の方 ●介護に関わる職員体制/2.5:1以上 ●総室数/120室(一人部屋120室) ●入居定員/120名 ●居室面積/Aタイプ23.51㎡~Eタイプ26.19㎡

My Favorite Life Style



「住む」より「楽しむ」を五感で満喫 BESSのログハウス展示場

機能重視、効率重視の現代社会。暮らしはどんどん便利になっていくが、逆にそれが味気なく感じてしまうこともある。もっと伸びやかに、もっと「好きなもの」に囲まれた暮らし方もあるのではないか。このハウスメーカーの住まいは、そんな自分の本心に気づかせてくれる。

「住む」より「楽しむ」をコンセプトに掲げる「BESS」は、ログハウスのつくりのスペシャリストだ。木の涼やかさと温かみを最大限に活かす技術と、「自分」を自由に表現できるバリエーションの豊かさで人気を呼び、今年で30周年を迎えた。現在は、国内ログハウスでは約60%ものシェアを有するなど名実ともに日本を代表するブランドへと成長中だ。

BESSの家は、仙台エリアでは「BESS S 仙台展示場」で体験できる。広々とした

敷地内では、カフェのように洒落たデザインからガレーシライクな都市型スローライフタイプ、日本の伝統的な美意識が盛り込まれたジャパネスクタイプ、そして独創性豊かなドームタイプまで、計6種のモデルハウスを見比べることができる。

また、広い吹き抜けやウッドデッキ、薪ストーブや開放的な土間リビングなど、インテリアのプランも多彩だ。実際の生活シーンが見えるように、こだわりのオブジェや空間を彩るなど、一般的な住宅展示場とはひと味違う雰囲気も実に楽しい。

周辺は緑豊かで、この時期なら思わず散策したくなる自然の景観も楽しめる。現在は30周年の記念フェアのほか、週末にはイベントも活発に開催されているので、ちよつとした避暑気分でも心豊かな生活を味わいに出かけるのもいいだろう。



【写真上】冬は暖かく、夏は涼やかに。暮らしのアイデアを自由に活かせるのも大きな魅力。【写真下・左】豊かな自然の中、気の温かみを最大限に活かすシーン提案が展開される敷地内。1日を通して週末は多くの人で賑わう。【写真下・右】庭とシームレスな設計と相性がよいのもBESSの家の利点だ。

BESS 仙台展示場 株式会社BESS高勝

TEL.022-779-0760

住所/黒川郡富谷町杜乃橋2-1-7
交通/東北自動車道 泉ICより古川方面に約10分
営業時間/10:00~18:00 水曜定休(祝日は営業)
<http://sendai.bess.jp>



ビズスタおすすめ情報

BESS 30周年フェア[大きく暮らす]開催中

2016年9月30日(金)まで

詳細はこちら: <http://www.bess.jp/30th/2016ss/>

My Favorite Life Style



素晴らしい眺望を存分に 高台に佇む「秋保の特等席」

一室所が多い仙台エリアでも全国的な知名度を誇る古湯秋保温泉。市の中心部から車で約30分ほどというアクセスの良さ、藩政時代には伊達家の湯治御殿も置かれたとされる歴史の薫りから人気が高く、ゆえに高品質な旅館やホテルが非常に多い。そんな秋保エリアにあつて「特等席」と胸を張るのが、ここの「篝火の湯 緑水亭」だ。

高台に位置するため景観の良さは折り紙付きで、いつ訪れても窓の外には色鮮やかな四季の絶景が。広大な庭園には、春夏秋冬、日本の季節が色濃く滲み、これを愉しみに訪れるリピーターも非常に多いとか。散策路「花小径」は宿の名物のひとつで、この季節なら目にも涼しい緑彩を存分に味わえる。

全97室の客室は、いずれもクオリティが高いが、贅を尽くした休日を楽しむなら、特別室がおすすすめだ。隠れ家的な露天風呂

付きの「星物語」、大自然を最上階から望める「花物語」、日常的な快適さを極めた和モダンスイート「月物語」の3タイプがあり、そこからさらに3種ずつの部屋が用意されている。

初めて訪れるなら、気軽に贅沢を味わえる月物語がおすすすめ。昨年夏にオープンした新しい特別室で、シモンズ社製のベッド、エアウィーヴ社製のマットレスなどのハイククラスな設備もさることながら、リビングから見る雄大な自然の風景はまさに圧巻、できれば連泊し、1日は目の保養に充てるのも楽しそう。

露天風呂「篝火の湯」は、泉質にすぐれるとともに情緒的な雰囲気もバッチリ。毎月一回開催される「社長&若女将のロビーコンサート」に日程を合わせて出かけるのもおすすすめなので、まずは空き状況の問い合わせから。



【写真上】部屋から出たくなるほどの景観は、まさに「秋保の特等席」。全室Wi-Fi完備なので、本当に1日過ごせたい。【写真下・左】大自然に囲まれた露天風呂本来の趣を持つ石組みの「篝火の湯」。【写真下・右】もちろん料理もこのクオリティ。自慢の「緑水御膳」は、仙台牛や三陸のあわびがメイン。

篝火の湯 緑水亭 RYOKUSUITEI

TEL.022-397-3333

電話受付時間/9:00~20:00
住所/仙台市太白区秋保町湯元上原27
交通/JR「仙台」駅より車で約30分
www.ryokusuitei.co.jp



ビズスタおすすめ情報

特別室「月物語」で自慢の「緑水御膳」を堪能するなら

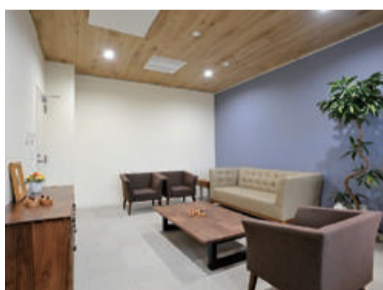
平日2名様1室 お1人様 27,150円~

※曜日、シーズンにより料金が変わります。



不安には未来を照らす光になり、嬉しい時には一緒に満開の笑顔となる。太陽を意味する「ソレイユ」の名の通り、やさしく穏やかな雰囲気の特徴の「仙台ソレイユ母子クリニック」。開院以来、予約申し込みが後を絶たないとか。

不妊・出産・育児と、抱え込みがちな悩みを 「ひだまり」のような温かさで迎えてくれるクリニック。



仙台ソレイユ母子クリニック 院長 医学博士 **村川 晴生** 先生
日本産科婦人科学会認定 産婦人科専門医
日本生殖医学会認定 生殖医療専門医

「赤ちゃんが欲しいのに、なかなか授けられない。どうして...」。夫婦にとって深刻な悩みとなる不妊だが、なかなか病院に足が向かないというケースは意外に多い。また、仮に通院していても、いま受けている治療が適切なものなのかどうかは、実際に子を授かるまで分からない。今年の3月の開院以来、問い合わせと予約が絶えないという「仙台ソレイユ母子クリニック」の人気ぶりは、こうした悩みを抱える夫婦がいかに多いかを示していると言えるかもしれない。「いのちのよろこび あふれるひだまり」をスローガンに掲げる同院では、高度生殖補助医療や妊婦健診、分娩管理、産褥・産後ケア、さらには食育を含めた育児相談まで、妊娠・出産・子育てに関わるあらゆる分野をカバー。丁寧なカウンセリングとあたたかな雰囲気、悩みの解決に寄り添ってくれる。

不妊の検査は、夫婦揃って受ける時代

ひとくちに「なかなか妊娠しない」と言っても、さまざまな原因が考えられるという。ふだんの体調などで体感できるものではない上に、不妊原因は男女ともほぼ同率とか。かと言って、すぐにクリニックに出かけるのは「少し抵抗がある」という人も少なくない。同院の生殖医療外来では、痛みの少ないカ

「ひだまり」の言葉通り、医師やスタッフの人柄そのままの、アットホームな雰囲気も好評。夫婦や親子の悩みを温かく受け止めてくれる新ブランドマーク、妊娠・出産でお悩みの方は、まずは相談を。

子室に恵まれた後までトータルにサポート

同院の特徴は、不妊検査・治療のみならず、念願かなって子を授かった後のケアにも力を入れている点だ。「院内助産 ひだまりルーム」では、各種検診だけでなく、マタニティ教室や各種ワークササイズから入院・出産まで、ママになる女性をサポートに支援。また、母乳授乳の悩みのケアや食育サロンの開設など、産後のサポートの手厚さも魅力だ。もちろん一般婦人科も受診可能で、思春期外来などにも対応している。開院から半年も経っていないが早くも信頼を集める医療技術に加え、「あふれるひだまり」の言葉通り、医師やスタッフの人柄そのままの、アットホームな雰囲気も好評。夫婦や親子の悩みを温かく受け止めてくれる新ブランドマーク、妊娠・出産でお悩みの方は、まずは相談を。

子室に恵まれた後までトータルにサポート

「赤ちゃんが欲しいのに、なかなか授けられない。どうして...」。夫婦にとって深刻な悩みとなる不妊だが、なかなか病院に足が向かないというケースは意外に多い。また、仮に通院していても、いま受けている治療が適切なものなのかどうかは、実際に子を授かるまで分からない。今年の3月の開院以来、問い合わせと予約が絶えないという「仙台ソレイユ母子クリニック」の人気ぶりは、こうした悩みを抱える夫婦がいかに多いかを示していると言えるかもしれない。「いのちのよろこび あふれるひだまり」をスローガンに掲げる同院では、高度生殖補助医療や妊婦健診、分娩管理、産褥・産後ケア、さらには食育を含めた育児相談まで、妊娠・出産・子育てに関わるあらゆる分野をカバー。丁寧なカウンセリングとあたたかな雰囲気、悩みの解決に寄り添ってくれる。


仙台ソレイユ母子クリニック
SENDAI SOLEIL MATERNAL CLINIC

仙台ソレイユ母子クリニック
TEL.022-248-5001

住所/仙台市太白区大野田観音堂39-1
交通/地下鉄南北線「富沢」駅 徒歩約10分
診療時間/曜日により異なります。詳しくはホームページをご覧ください。
<http://sendai-soleil.jp/>



[WEBサイト]
詳しくはこちらをクリック



My Favorite Life Style



鮓たむら名物、活鮓料理。生簀から取り出したばかりの鮓の鮮度は、まさに格別。全体的にリーズナブルな価格も嬉しい。

明治9年創業、今年で実に40年を数えるという岩手県老舗魚屋「田清魚店」。同店直営の「鮓たむら」は、魚を知り尽くした料理人が季節ごとに最も美味な食し方を提供してくれると名高い鮓の名店だ。三陸を中心に全国各地から仕入れる厳選した食材を、こだわりの「赤舍利」で鮓を握っている。深いコクとにもネタの旨みを際立たせつつ、香り豊かな伝統の握りを堪能できる。

鮓もさることながら、ぜひ注文してみたいのが名物「活鮓料理」だ。生簀水槽から活かしたままの新鮮な鮓を一個丸ごと使い、刺身やステーキ、しゃぶしゃぶなど希望に合わせて仕立ててくれるのだが、値段はなんと3,000円から。この価格で活鮓料理を提供する店は市内でも極めて珍しいので、ぜひお試しを。

圧倒的鮮度の三陸の旬を、握り、造り、そしてコースで。



ビズスタおすすめ情報

- お鮓/ランチセット:1,000円〜、夜:握り盛り合わせ3,500円〜(握り一貫:150円〜)
- コース/お一人様3,800円、6,000円、10,000円

※価格は税別です。

鮓たむら 仙台国分町店

TEL.022-797-6033

住所/仙台市青葉区国分町2-1-12 瀬戸ビル2階
交通/地下鉄南北線「広瀬通」駅より徒歩約7分
営業時間/昼の部11:30~14:00、夜の部17:00~23:00
<http://sushitamura.jp/sendai/>



My Favorite Life Style



上野の森美術館賞(自由部門) 二瓶博厚「バスを待つ朝」

第29回上野の森美術館 日本を自然を描く展 仙台展

上野の森美術館が、今年で実に29回目を数える「日本の自然を描く展」の審査会を実施。今回の応募数は45,688点、うち入選作品は2,791点と、例年通りの力作揃いで大盛況となった。

全国各地から寄せられた作品の数々は、各地で行われる巡回展で鑑賞できる。8月19日(金)に幕を開ける仙台展では、受賞作品および東北地方在住作家の作品を中心とした約250点に加え、他の展覧会での受賞作なども併せて展示。また、初日の19日には、選考委員による作品の講評会も開催を予定している。講評に耳を傾けた上で作品の前に立つと、作家の制作意図がより深く伝わってくるので、おすすめた。

油彩や水彩、日本画など各分野の秀作の数々に触れる機会。毎年人気の展覧会なので、ぜひ早めにお出かけを。

真夏の暑さをしばし忘れる人気の巡回展



上野の森美術館賞(課題) 伊東秀幸「夏の日」

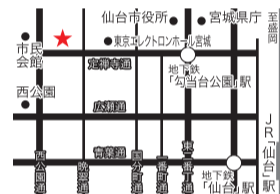
ビズスタおすすめ情報

会期/8月19日(金)~8月24日(水)
10:00~18:00(最終日は17:00まで)
入場無料 www.ueno-mori.org
●8月19日(金)は講評会を開催予定

会場/せんだいメディアテーク 6Fギャラリー

住所/仙台市青葉区春日町2-1
交通/地下鉄「勾当台公園」駅より徒歩6分

主催/公益財団法人日本美術協会・上野の森美術館、フジサンケイグループ
後援/文化庁、仙台放送、河北新報社、仙台リビング新聞社
協賛/JR東日本
問い合わせ先/TEL.03-3833-4191(上野の森美術館)



BizLifeStyle Information

PRESENT 01



ビール工場直送、東北最大級のピアタンクに貯蔵する生ビールに、全国を巡って探し当てた日本酒・焼酎...と、ドリンクも凄い。

何をやるにも体力を消耗しがちな夏、スタミナ補給にはやはり肉料理。だが、どうせならクオリティの高い肉を味わいたい。そこでぜひ試してみたいのが、利府街道沿いガス局の先のひととき目立つ白壁の土蔵づくりの「炭火焼肉処 ひよっこり瓢たん亭」だ。仙台牛、日高見牛、黒毛和牛など高級肉をスラリと揃えるだけでなく、部位によって異なるタレで漬込むというこだわりぶり。伝統の醤油系、シャンパンなどを加えた創作系など数種あるタレは、レンジを日々アップデートするとうい。それぞれの肉がまるで「二品料理のような味わい深さで、一度食べたら「焼肉」の概念が変わるかも。今回は、食事券を3名様にプレゼント。特別な日の切り札になりそう。

まるで一品料理! こだわり尽くした炭火焼肉



プレゼント内容

「炭火焼肉処 ひよっこり瓢たん亭」で使える5,000円分の食事券を抽選で3名様にプレゼント

提供/炭火焼肉処 ひよっこり瓢たん亭

TEL.022-252-0252

住所/仙台市宮城野区燕沢1-15-15
交通/JR東北本線「東仙台」駅 徒歩7分
営業時間/17:00~23:00(L.O.22:30) 無休
駐車場あり(15台)



PRESENT 02



創業120年余、仙台最古のかに料理専門店

プレゼント内容

3,000円のお食事券を5名様にプレゼント



提供/昔からのかに屋 かに八
TEL.022-263-1531

住所/仙台市青葉区国分町1-6-1
交通/JR「仙台」駅より徒歩15分
席数/98席
営業時間/11:00~22:30
L.O. 22:00 無休
駐車場/あり(契約駐車場)
www.kaniya.co.jp/

明治25年に茶屋として創業し、その後、かに専門店へ。今ではポピュラーとなった「かに料理」を、全国に先駆けて供したパイオニアのひとつとして知られる老舗のかに料理専門店。

2月からは、大河ドラマでも話題の真田幸村のゆかりの地である蔵王の食材を盛り込んだ「仙台真田かにづくし」コース夏の巻4,800円(税別)や、「真田幸村のお弁当」5,000円(税込)も登場し、すでに好評のメニューとなっている。※「限定20食」真田徹氏監修

プレゼント応募方法

■Webアンケートページ

①下記URLまたはQRからプレゼント応募アンケートページへアクセス

[PC] <https://questant.jp/q/biz-s201607>

[スマートフォン]



②応募フォームのアンケートに必要事項を入力

③応募完了。プレゼント当選者の発表は、商品の発送をもって代えさせていただきます

■プレゼント応募締切: 2016年8月12日(金)まで

【個人情報の取扱いについて】
当社は、皆様からお預かりした個人情報をプレゼントの抽選および発送のために利用いたします。また、性別・年齢等のデータおよびアンケート回答は個人を特定しないマーケティングデータとして集計し、販路改善のために使用いたします。当選商品発送のため、お預かりした個人情報を商品提供会社へ開示する場合がございます。当社はお預かりした個人情報をご本人の同意なく第三者に提供いたしません。当社が保管する個人情報に関するお問い合わせは下記までご連絡ください。
【個人情報保護管理責任者】
株式会社ディリー・インフォメーション 総務部長 ☎03-6860-3941
受付時間/月~金曜日10:00~18:00(祝日・年末年始を除く)
※当社の個人情報の取扱いについての詳細は、<http://din-group.co.jp/>をご覧ください。



もっと広く、もっと高く...木造住宅の住空間を劇的に広げた三井ホーム。圧倒的な強度を誇る同社独自のモノコック構法は、梁や柱だけでなく壁まで取り扱う空間づくりが可能。また、3階建はおろか4階建も可能で、現在では6階建にまで対応する技術を有しているという。

YOUR SIGN 仙台モデルハウス
※TBCハウジングステーション 仙台駅東口内

本気で家族を守るなら、三井ホームの最新制震デバイス。 約40年にわたり全・半壊ゼロ。それでも先に進む三井ホームの挑戦。

日本各地で頻発する大規模な地震。いまや、住まいの新築を検討する際に耐震性を考慮しない人はいないだろうが、意外に盲点となりやすいのが「余震」への対策だ。現在の建築基準法では、震度6強の地震でも倒壊しない性能を有することが義務づけられている。だがこのクラスの地震では、強い余震が繰り返し起こることが多い。東日本大震災では、震度4以上の余震は300回以上にわたって発生した。つまり、2度、3度と強い揺れが襲うことを想定しておく必要があるのだ。こうした背景から、最近、「制震装置」が大きな注目を浴びている。だが、木造住宅で2x4工法では、間柱を50cm以下の間隔で設置する基本的な構造基準があるため制震装置を設置できないという問題があった。これを解決したのが、三井ホームの「バックス」だ。

プレミアムモノコック構法の安心感を強化する業界初の技術

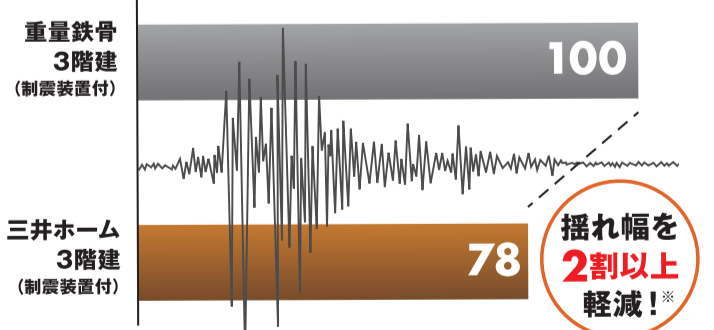
三井ホームは、断熱・気密性から耐火・耐候性まで、あらゆる分野で独自技術を蓄積しており、耐震・免震技術でも常にリーディングカンパニーの地位を維持してきた。先に発生した熊本地震も含め、設立から現在まで地震の揺れによる全半壊は1棟もないという圧倒的な実績を誇るが、それでも耐震性の追求を緩めないというだけから頭が下がる。



プレミアムモノコック構法だ。継ぎ目のない外壁や、従来の2倍を超える鉄筋量を配した超剛性ベタ基礎などを採用するこの構法は、一般の枠組壁工法をはるかに凌ぐ強度を発揮する。バックスは、それをさらに強化する制震デバイスで、両立不可とされた2x4工法の耐力壁と共存できるのが特徴だ。強固なX型の角形鋼管と、分子構造的に劣化しにくいアクリルゴム使用の制震ダンパーで構成。その威力は強力で、一般的な耐震等級1の2x4工法に比べて地震による建物の変形を最大で約8割も抑制できるという(三井ホームの解析シミュレーションによる)。2x4工法の耐力壁と併用できる制震装置は業界初の技術とすることで、今後の広範な普及が期待されている。

バックスの実物は泉区のモデルハウスで

高度に発展する同社の耐震・制震技術は、住空間の自由度に直結する。壁・柱梁のない大空間や地下室、曲面の壁など、デザイン性の幅の広さには目を見張るものがある。また、全国約500名の建築家、約3000名のインテリナーに依頼でき、全館空調システムなどの最先端設備の導入事例も極めて豊富。プランニング段階から実際の施工、アフターサービスまで、徹底した安心づくりが展開されている。



バックス(VAX)とは、「パイレーション・アブソーピング・クロスバー」の略称。X型の独特の形状となっているが、中心には間柱が垂直に貫通していることを確認できる。これまでの制震装置では、この柱が設置不可のため、2x4工法と併用できなかった。また、中心のダンパー部分はアクリルゴムでできており、地震の際には柔軟に変形しながら揺れのエネルギーを熱に変換することで吸収する。この独自技術によって、環境負荷が小さいとされる2x4工法の利点をさらに発揮できるようになった。

*三井ホームの3階建と重量鉄骨3階建、同じプランでのシミュレーション結果による。鉄骨を100とした場合。どちらも1階のみ制震装置を装着。

宮城県内6か所に個性的なモデルハウスを展開中
お問い合わせ、資料の請求はお近くの住宅展示場へ

ビズスタ特典

各モデルハウスご来場の際、本紙ご持参で先着各10組様に「ACTUS VERDE LABO ハンドソープ」をプレゼント

※有効期限：2016年8月31日(水)

三井ホーム株式会社 東北支店

☎ 0120-31-6231

住所 / 〒984-0051 仙台市若林区新寺1-3-45 AI.Premium 2F
定休日 / 火曜・水曜

<http://tohoku.mitsuihome.co.jp/>

三井ホーム 検索

ビズスタおすすめ情報

期間中、通常100万円の「バックス(VAX)」を20万円の特別価格で設置! 詳しくは右記まで!

※対象=2016年9月末までの成約、2017年3月末までの引渡しの場合

