

働く男のライフスタイル情報紙

Biz Life Style

[ビズスタ東京]

NO.87
2016 02

ビズスタ NO.88 は2016年3月25日(金)発行

『BizLifeStyle』は東京、神奈川、関西、京都・滋賀、仙台、福岡にて55万部発行
下記URLまでアクセスを。

www.biz-s.jp

広告掲載に関するお問い合わせ・申し込みは
TEL.03-6854-7001 FAX.03-6854-7005

企画・制作 / 株式会社デイリースポーツ案内広告社
〒110-0015 東京都台東区東上野4-8-1 TIXTOWER UENO 14F
© 2016 DAILY ADVERTISING AGENCY CO.,LTD



もつと「日本」を
学ぼうよ。

日本をよく知らないのは、日本人だったりする。そこで、日本特集。

外国人観光客をもてなすなら
まず私たちが「日本」を知るべきだ



新宿、渋谷、六本木、銀座、上野、そして東京駅。ここ数年、都心部では外国人の姿を多数見かけるようになった。場所によっては、日本人よりも海外からの旅行者の方が多いのでは……という印象。ここまで来ると、外国人旅行者数が史上最高という報道も、納得せざるを得ない。

海外のWEBサイトを見ても、大手クチコミサイトの旅行者満足度や、雑誌の住み良い都市ランキングで1位になった……という記事が溢れる。「喜憂するものではないが、極東の島国という地理的な不利を跳ね返しているのあれば喜ばしいことだ。

だが、問題もある。交通機関や公共機関のさらなる他言語サービス化だけでなく、街全体のおもてなし対応も強化が必要だ。行政に任せておけばよいという態度では、日本を気に入ってくれる外国人たちへの申し訳も立たない。

中でも、最大の課題は、私たち自身が「日本をよく知らない」ことだ。よいところはどうですか、日本の自慢はなんですか……と訊かれて、即座に、かつティープに説明できない人は、想像以上に多いとか。これは、日本独特の傾向でもあるらしい。

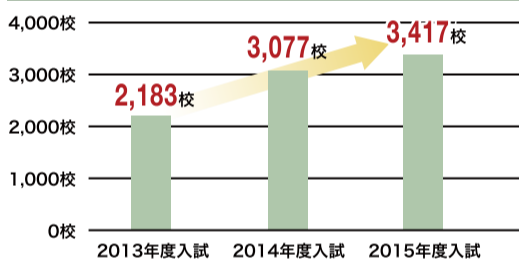
着物に鯉、ハイテクに富士山。外国人たちは、私たちの考える「日本の定番」を超える知識を有している人も多い。そこで、今月は「日本人が学びたい日本の魅力」を中心に紹介。2020年に向けての準備は、まず「日本を知ること」なのだ。



Biz Life Style Pick up >>>

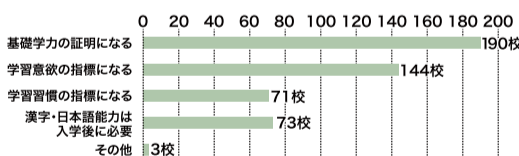
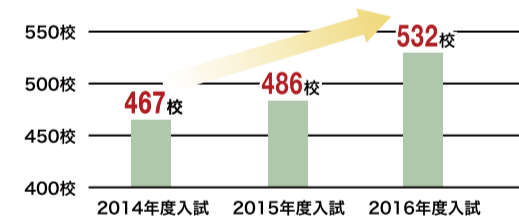
入試でも活用される「漢検」

漢検活用校数：高校



入試種別	一般入試	推薦入試	その他	不明・非公表
校数	1,906校	1,811校	1,166校	453校

漢検活用校数：大学



**グローバル化を意識した教育には、
外国語の前に、まず「日本語」の習得を。**

異文化理解の前提は自国文化を知る事。世界から注目される「文化」としての漢字を身につける。

自国を知ってこそグローバル
社会のボーダーレス化が際限なく進み、いまや海外のWEBサイトでも物品を購入するの当たり前時代。交通機関はバイリンガル表記となり、教育機関では英語教育の若年化も進んでいる。企業においても国際化に即応できる人材の育成が不可欠であり、外国語習得の必要性が説かれている。また、諸外国の文化の紹介も活発で、日本にいながら異文化に触れる機会が増えている。

その一方で、日本文化の発信も加速している。自然環境や生活様式、宗教観や死生観、風習からサブカルチャーの成り立ちまで、海外で注目を浴びる日本文化は枚挙に暇がない。そのひとつに漢字がある。俳句川柳から漫画アニメーションまで、さまざまな発信物に乗って世界中に漢字が紹介されるだけでなく、表意文字という特徴や字形の美しさも注目されている。グローバル化とは、一方的に「世界に目を向けること」ではない。まず自国の文化を知ることこそ、他の文化との異なる点「分かるのだ。その意味で、漢字は日本人が自国文化に興味を持つためのきっかけの一つになるだろう。

子どもから大人まで役立つ漢検
文化としての漢字もさることながら、「コミュニケーションの基礎」としての漢字能力にも注目したい。これからのグローバル社会を生き抜く子どもたちが、豊かな異文化「コミュニケーション」を行うためには、自らの考えや感情を分かりやすく言語化し伝達する「確かな日本語力」が求められる。そのためにも、日本語を形成する基礎となる漢字語彙のスキルアップに早くから取り組むたい。子どもの漢字能力に不安がある方は、日本漢字能力検定、略称「漢検」をネット上で調べてみるとよいだろう。

パラエティ番組などを通して「難読漢字の読み書きテスト」という雑学的な印象をお持ちかもしれないが、実際は「文脈における適切な語彙の選択」など総合的な日本語の運用力を測る、実生活で活用できる検定だ。

漢検は、1級から10級まで12段階に分かれており、実力に合わせて受験が可能だ。3歳から102歳までと、実に幅広い年齢層の方が受験している。たとえば10級は小学校1年生修了程度、2級なら高校卒業大学一般程度で常用漢字2136字をすべて読み書き

活用できるレベル。1級は、常用漢字を含めた約6000字が対象というマスタークラスだ。年間志願者数が約215万人(平成26年度)にものぼる、国内最大規模の検定のひとつだ。平成4年度からの累計志願者数は約4000万人、累計合格者数は約2000万人に達するというから凄い。

もうひとつ着目したいのが、入学選抜で漢検を活用する高校・大学が年々増加しているという点だ。アンケートを見ると、回答校のうち6割以上が、漢検は「すべての教科の基礎となる漢字能力の証明になる」や「やる気を持って学習に取り込む姿勢のアピールになる」と見なしていることが分かる。能力向上に対する積極的な評価材料に、あるいは基礎能力の客観的な指標に使う企業もあるというので、学齢期だけでなく生涯にわたるキャリア構築への武器にもなることがお分かりだろう。

子どもの学力向上にはもちろん、将来を見据えた資格としても使える日本漢字能力検定。次回の検定は6月19日との事なので、親子そろって挑戦してみてもどうだろうか。

平成28年度第1回日本漢字能力検定 (個人受験)

検定日 平成28年6月19日(日)
 申込受付期間 平成28年3月1日(火)～5月19日(木) 協会必着
 ※書店受付締切日は5月16日(月)
 申込方法 漢検ホームページ、コンビニエンスストア、取扱書店 ほか

詳細はWEBサイトで! 漢検ホームページ ▶ www.kanken.or.jp/kanken/



公益財団法人 日本漢字能力検定協会
 京都市下京区烏丸通松原下る五条烏丸町398 お問い合わせ窓口:0120-509-315(無料)

My Favorite Life Style



日本の極みのアイウェア。

エジソンが使った古の素材が、いま、再び革新の領域へ。



①



②



③

①竹テンプレのバリエーション、上から「焼き」「紋竹」「焦げ」。使いこむほどにエイジングが進み、まるでレザーのような深い味わいが楽しめる。

②独特の丁番機構は、飛行機の方向舵に着想を得たものとか。テンプレを数万回開閉させても緩みにくい上に、内部パーツを交換すれば機能を完全に復元できるのが特徴だ。

③「JP-021B」のフロントには、表面硬度が高く、バネ性や耐熱性に優れたナイロン系素材「トログミド」を採用。通常のアセテートよりも縮み変形が抑えられるという。

「天才は、1%の閃きと99%の努力」。邦訳に諸説があるようだが、かのトーマス・エジソンの名言だ。夥しい数にのぼる彼の発明品ならびに改良品の中でも特に有名な「白熱電球」では、炭素フィラメントの材料に、我が国京都の高級竹「孟宗竹」が使われたとか。

その名前は没後80年以上を経ても何ら色褪せることはないが、その間、世界はまるで別物のよう

な変化を遂げた。ほんの20年ほど前なら夢想と笑われたような機能性を備えた新素材が、まさに雨後の筍のように現れる現代。だが、かつての材料だって、その持ち味を失ったわけではない…。

あるプロダクトデザイナーが何気なく目にした茶杓。そこから、自身のアイデアの運用先であり、同時に悩みの種でもある眼鏡フレームのテンプレ部分を連想した。その日の彼には、発明王の言う「閃き」が舞い降りていたのだらう。眼鏡の聖地・鯖江市内に根を張る「ポストンクラブ」の社内では、さっそく会議が始まった。

同社の主力ライン「ジャポニスム」は、日本人デザイナーと日本人の職人による、日本人のためのハウスブランド。新製品候補として竹製の眼鏡を発売したが、竹で眼鏡を作るだけの技術は有する職人など、鯖江にすらほとんど存在しなかった。「可能だ」と答えた職人は、わずかに一人。ここから、すべてを手作業で仕上げる無謀なプロジェクトが始まった。

鉄やプラスチックが普及するまでは、建材や各種資材に重宝されていた竹。伸び縮みせず、軽くて丈夫という特性は、よく考えてみれば眼鏡フレームのための素材のようにも見える。だが、もちろんクリアすべき課題も山積みだ。

まず、蝶番だ。ネジを使わない独自の方式と技術なら大丈夫そうにも思えるが、それに満足せず、さらなる滑らかさと強度を模索。結果、NASAなどでも採用されている「PEEK材」という超耐熱型の高分子樹脂に行き着き、何と数万回の開閉試験を経て、もトルクに大きな変化がない(一)という耐久性を実現した。

今回のコレクションには、孟宗竹にチタンやトログミドが組み合わされている。前者は、難度の高いチタンの冷間鍛造を実施。これは、近年の同社の顔とも言える看板技術だ。後者は、高い耐熱性を備える特殊な透明樹脂。加工困難な素材だが、コストや労力と引き換えに、金属のようにエッジが立つ美観を手にした。アナログ素材の極致とも言へべき孟宗竹は、最先端の技術に支援され、眩いばかりの逸品へと仕上がったのだ。

美意識と職人技術、工夫と忍耐の集大成は、ジャポニスムでも最も「日本」を感じさせるモデルのひとつとなった。閃きの後は、途方もない努力を費やさなければならぬ。あの言葉通りの経緯を辿った竹製アイウェアは、銀座のショップの7周年を飾るに相応しい渾身作。まったく、見習いたいほどの「日本らしさ」ではないか。



JP-016B / 90,000円

JP-012B / 79,000円

JP-001B / 79,000円

JP-018B / 69,000円

JAPONISM PROJECTION x BAMBOO ※価格は税別です。

GLOSS GINZA 7周年記念モデルを発売!

数量限定の為、お早めのご来店をお待ちしております。



3月4日(金)～3月31日(木)
GLOSS GINZA 7周年記念フェア開催

3月5日(土)・6日(日)・12日(土)・13日(日)の各週末は鯖江からデザイナー陣が来店。当日は直接モデル選別に相談に乗ってもらえる上に、ビズスタ読者の購入者には特製ノベルティもプレゼント。

GLOSS GINZA www.gloss-eyes.com
東京都中央区銀座2-5-18 銀座白井ビル 1F・B1F
TEL.03-5579-9890 営業時間/11:00~20:00無休(年末年始を除く)



FA-240 col.001 Black

突如姿を現したと思ったら、そのままグローバルな称賛を獲得。世界のアイウェア市場で存在感を示す期待のニュースターの正体は創業約80年、従業員20名に満たない日本の小さな町工場だった。

ファクトリー

国際舞台の新星は、日本の小さな工場だった。

国際舞台を駆け上がる独自技術

国産眼鏡の95%以上を製造するアイウェアの聖地、福井県鯖江市。最近はずつかり定着したが、その名を上げてきたのは福井県が誇る中小企業たちだ。この会社も、そのひとつ。「青山眼鏡」は、県内で約80年間、親子3代にわたりプラスチックフレームを手がけてきた工場だ。

規模こそ小さいが、現社長の曾祖父は、鯖江に眼鏡製造文化を持ち込んだ人となつて、職人気質は現在まで受け継がれている。その特殊なプラスチック造形は知る人ぞ知る技術だ。

2000年に立ち上げた自社ブランド「FACTORY900」が、同社の歴史に大きな転機をもたらす。「ザ・フューチャーズ・アイウェア」をコンセプトに発表されたコレクションは、多少のことでは動じないマニア層さえ目を丸くするほどの獨創性に彩られていたのだ。

企画、デザインから製造まですべて自社内で行い、職人の手で一本一本丁寧に作る理念を守る「FACTORY900」ブランドであるため、生産本数は少なく、取扱店も限られる。「マニア層の耳目を集める『隠れた名ブランド』としての地位を固めるに至ったのだ。

その獨創的でアバンギャルドなデザインは、セルフレポートデュースの新たなアイテムとして大歓迎を受け、同時に、静かに培ってきた造形加工技術を披露する格好の舞台ともなった。

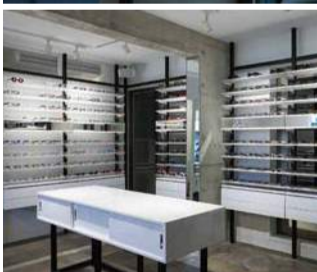
デビュー以降の青山眼鏡の快速は、目を見張るものだ。2002年の東京国際展(小会)における「アイウェアオブザイヤー」のトレンド部門を皮切りに、フランス、パリにてメガネ界のアカデミー賞とも言われる「シルモトール」など数々の賞を獲得。一昨年は

米テレビ界の祭典「エミー賞」のシークレットルームイベントに招待されるなど、一気にグローバルに認知度が上がった。

刺激満載、神宮前の直営ショップ

こうした評価の高まりを受けて、昨年9月、神宮前に待望の直営店を出店した。先ごろ1周年イベントが開催された「FACTORY900 TOKYO BASE」は、FACTORY900の全コレクションを展示販売中。世界を驚かせた製品がスリットと並ぶさまは壮観だが、その傍らには、福井の工場で実際に使われている道具やパフォームも設置されており、再研磨や修理などのサービスも受けることができる。使い込まれた分だけ有無を言わさぬ重みを温める機械や工具の数々は、日本の職人の魂そのものだ。

グローバル企業同士が派手に鎗を削り合う昨今だが、日本はもともと中小企業の活力によって支えられてきた国だ。地味な仕事を主としていても、ひと皮剥けば、揺るぎない底力と可能性が眠っている。FACTORY900 TOKYO BASEでは、最新アイウェアの数々とともに、そんな「日本の工場」の魅力を実感できる。ビジネスパーソンにとっても刺激的な場所となるだろう。



FACTORY900 FA-240 col.001 Black 37,800円

いったい何がどうなっているのか...手に取ると一瞬混乱しそうになるほどの立体構造が凄い。ポイントは、サイドに施された鋭角なカッティングだ。クール&スリムだったり、ファット&グラマラスだったり、見る角度によってここまで極端に印象が変わるフレームは珍しいのではないだろうか。



factory900 fa-1091 col.206 Barafu 35,640円

こちらも、とっさに目の焦点を合わせ直したくなるような立体感。写真では分かりにくいですが、フロント部分がレンズからエッジに向けて拡散するように張り出す。これでサングラスを作ったら...と思わずワクワクしそうなデザインだ。写真の龍甲柄は、「誰ともカブらない眼鏡が欲しい」方にオススメ。



交通 東京メトロ「明治神宮前」駅から徒歩5分
JR「渋谷」駅、「原宿」駅、東京メトロ「表参道」駅から徒歩15分

FACTORY900 TOKYO BASE

東京都渋谷区神宮前5-21-21 MOON-SITE 1F
TEL.03-3409-0098

ファクトリー900 検索

www.factory900.jp

FACTORY900 TOKYO BASE

青山眼鏡株式会社 福井県福井市半田町9-8

My Favorite Life Style



ANA機影(一例)



マッターホルン/スイス



ヴァトナヨークトル氷河/アイスランド ©Promote Iceland



ドブロヴニク遠景/クロアチア

ANAチャーター 往復直行便^{※1}の魅力

- 往復直行便でラクラク**
定期便のない路線も出発日限定で運航!面倒な乗り継ぎがなく、移動がスムーズ。体への負担も減らせます。
- 移動時間短縮で観光時間にゆとり!!**
チャーター便のため、移動時間が短縮。その分観光時間を多く取ることができます。
- 旅行のベストシーズンに合わせて出発!!**
全出発日土曜日出発・日曜日帰着!参加しやすい日程です。



シートピッチ 約111cm
シート幅 約49cm
リクライニング角度 180度
※利用機材により異なります。

デラックスシート(ビジネスクラス仕様席)で目的地まで楽々ひととび!! ANA デラックスシート(一例)

ANA × JTB 世界の旅情 特別企画 2016

ANAチャーター往復直行便^{※1} デラックスシート(ビジネスクラス仕様席)で行く
ヨーロッパ スイス/スロベニア・クロアチア/アイスランド

土曜日出発・日曜日帰着!
各出最¹⁸ (バス1台につき) 発日大¹⁸ 名様限定
好評受付中

ラグジュアリーグレードホテルに4泊
3つの名峰を巡るスイスの休日 9日間

6/25[±]・7/23[±] 発

日次	スケジュール	歩く度
1	10:00~14:00成田発空路 ANAチャーター直行便にて、チューリッヒへ 15:00~19:00着後、ホテルへ	機
2	[午前] 蒸気機関車プリエンツ・ロートホルン鉄道に乗車します (プリエンツ村~ロートホルン山頂駅) [午後] プリエンツ湖遊覧船にてインターラーケンへ	機
3	[午前] アルプスの乙女ユングフラウ観光 登山列車を乗り継いでスフィンクス展望台へ 昼食は展望台レストランにてお召し上がりください。 [夕刻] 自由行動	機
4	[午前] 絶景の峠道を越え、アンデルマットへ向かいます。 [午後] 氷河特急(1等車)で世界有数の山岳リゾートツェルマットへ向かいます。 乗車記念に名物の「リーニンググラス(傾いたグラス)」を差し上げます。 (お1人様1個/現地渡し)	機
5	[午前] マッターホルン観光(ゴルナーグラート展望台) ご希望の方は現地ガイドとハイキングへご案内します。 初級/ローテンポーデン~リッフェルベルク(約4.5km/約2時間) [午後] 自由行動	機
6	[午前] モントルーへ向かいます。 着後、オーベルジュにて昼食をどうぞ。 [午後] フチトレインに乗り、ラヴォー地区を見学します。希少なスイスワインの試飲もお楽しみください。その後、ジュネーブへ向かいます。	機
7	[終日] ヨーロッパアルプス最高峰モンブラン観光 (エギーユ・デュ・ミディ展望台、イタリア側のエルブロンネ展望台) 昼食は和食をどうぞ。 [夜] 夕食はミシュラン星付きレストランにてお召し上がりください。	機
8	[午前] ジュネーブ市内観光とレマン湖遊覧クルーズ 18:00~21:00 ジュネーブ発空路 ANAチャーター直行便にて、 帰国の途へ	機
9	13:00~16:00 成田着	機

※航空機発着時間は、パンフレット作成の2016年2月時点の全日空からの発着情報に基づき記載しております。チャーター便は定期便と異なり利用空港の発着枠調整により、往復とも発着時刻が変更となる場合があります。

出発日(2016年)・旅行代金(2名様1室利用の場合)	
航空座席・コース番号	デラックスシート ER390N
6月 25日(土)	1,090,000円
7月 23日(土)	1,110,000円
1人部屋追加代金	250,000円

※燃油サーチャージ、日本の空港施設使用料等、現地空港諸税は旅行代金に含まれています。
※旅行条件
■食事:朝食7回、昼食5回、夕食4回 ■添乗員:同行します ■最少催行人員:8名 ■日本発着時利用航空会社:全日空(航空会社による関係国政府の許可の取得などを条件とします。)
ご利用予定ホテル()はグレード ※ホテルのグレードはJTB世界の旅情基準
■チューリッヒ(P):クラウン・プラザ ■インターラーケン(P):ロイヤル・サン・ジョルジュ
■ツェルマット(L):モン・セルバン・パレス ■ジュネーブ(L):グランド・ケンピンスキー
※ホテルグレードの高い順に、以下の通りになります。
(SL)スーパーラグジュアリー→(L)ラグジュアリー→(P)プレミアム→(F)ファースト→(S)スタンダード→(E)エコノミー

未体験のゆとり旅を。JTB『世界の旅情』。

参加人数が最大でも24名までという少人数のグループを、顧客アンケートで高評価を獲得した添乗員がサポートする、独自のツアースタイル。単純にグレードの高さで選ぶのではなく、立地や景観機能性はもちろん、各コースの特性や日程を常に加味するレストラン&ホテルの選定方法、自由旅行的なフリータイムを確保しつつ、現地の魅力を隅々まで味わい尽くすための「連泊」へのこだわりを両立する日程の設計力。バスタブ付きの客室と、ゆとりのデラックスシートの空路…。

一般的なパッケージツアーではなかなか味わえないレベルの贅沢が惜しみなく投入された『世界の旅情』は、旅のプロフェッショナルであるJTBの底力を駆使した人気ブランド。店頭での販売を行っておらず、電話かインターネットによる申し込みが必要にも関わらず、その「旅のクオリティ」を求めてエグゼクティブ層らが集まる。国名で選ぶことなく、「何をしたいのか」によって企画されたテーマ型のプランの数々は、旅慣れた人でも驚くという充実度を誇る。

豪華列車、クラシック音楽…と、多種多様なテーマを展開しているが、今年も特別企画が用意された。ANAが運航するチャーター便を利用するスベシヤルな欧州の旅だ。

まず、ユングフラウにマッターホルン、そしてモンブランの3名峰を巡るスイスの旅。プリエンツ・ロートホルン鉄道への乗車、ラヴォー地区でのフチトレイン乗車なども組み込まれているだけに、慌ただしい日程かと思いきや、逆に3つの都市で連泊するというゆとりの旅程。この余裕感が、

『世界の旅情』の真骨頂だ。

アドリア海に浮かぶビシエヴォ島の「青の洞窟」を訪れるスロベニア・クロアチア旅行、オーロラの季節を狙いつつ、ラングヨークトル氷河の「氷の洞窟」探検やホエールウォッチングなどもラインナップされたアイスランド旅行。3つの特別企画は、いずれも現地まで往復直行のチャーター便を利用。移動の時間も、ビジネスクラス相当の「デラックスシート」の寛ぎに包まれる快適な旅。欧州には何度も出かけたという方も、これなら新しい喜びを発見できるだろう。

紺碧のアドリア海を望む街と島を巡る
スロベニア・クロアチア 9日間

8/13[±] 発 お盆期間

リュブリャナからドブロヴニクまで一筆書きの行程で見どころを巡ります。ゆとりある行程と少人数制だからこそご案内できるクロアチア版『青の洞窟』にもご案内します。

※1:航空会社による関係国政府の許可の取得を条件とします。
※掲載の写真はすべてイメージです。

※本ページに掲載のコースはこの紙面でのお申し込みを受け付けておりません。詳しいコース内容は専用パンフレットをご請求ください。

火と氷の大地
アイスランド南部紀行 9日間

9/17[±] シルバー・9/24[±] 発

オーロラの季節に入ったアイスランドへ。人気のゴールデンサークル、ラングヨークトル氷河の「氷の洞窟」や氷河湖ポートツァー、ホエールウォッチングなどを心ゆくまで満喫!

【ビズスタ特典】お電話にて資料請求いただいた方に粗品プレゼント!
資料請求最終締切: 2016年5月2日(月)まで

無料進呈

電話にて資料請求の場合、オペレーターに N04021 をお伝え下さい。

資料請求・お問い合わせは JTB世界の旅情デスクへ ☎112-0006 東京都文京区小日向4-6-15茗荷谷駅MFビル3階

☎03-6902-5511

受付時間 9:30~17:30 (土曜・日曜・祝日・12/30~1/3は休業)

お客様相談室 03-6902-5593 受付時間/11:00~16:00 (土曜・日曜・祝日・12/30~1/3は休業)

※旅行条件は2016年2月18日を基準としています。また、旅行代金は2016年2月18日現在の有効なものとして公示されている運賃・規則、または、2016年2月18日現在許可申請中の航空運賃・適用規則を基準として算出しています。

インターネットでは17:30以降、土・日・祝も受付中!

ホームページ検索キーワードは 世界の旅情 検索

媒体番号: N04021

旅行企画・実施:(株)JTBメディアリテリング
観光庁長官登録旅行業第1867号
一般社団法人日本旅行業協会正会員
東京都文京区小日向4-6-15茗荷谷駅MFビル3階 ☎112-0006

ボンド保証会員 旅行業公正取引協議会 会員

My Favorite Life Style

ザ・パークハウス 中野タワー

煌めく東京で、世界の未来を語る。

THE MEMBERS TOKYO

※現地周辺から新宿方面を撮影(平成27年3月)した航空写真に、計画段階の図面を基に描き起こした完成予想CGを合成し、光等CG処理を加えたもので、実際とは異なります。雨樋、エアコン室外機、給湯器、TVアンテナ等再現されていない設備機器等がございます。

新宿直通4分^{※1}・大手町直通19分^{※2}。再開発が進むJR「中野」駅北口より徒歩6分^{※3}。「中野ブロードウェイ」隣接、24階建タワーレジデンス・全178邸^{※4}、誕生。

環境にも配慮した、付加価値の高い都市型マンションや大規模開発事業などに積極的に取り組み、良質な住まいを提供する三菱地所レジデンス。首都圏における都市の活性化と快適な住空間の提供を推進する首都圏不燃建築公社とのコラボレーションプロジェクト、「ザ・パークハウス中野タワー」。

JR「新宿」駅に1駅直通4分^{※1}の「中野」駅から徒歩6分。しかも、駅周辺の顔として馴染みの中野サンモール商店街(徒歩3分約180m)のアーケード、そしてランドマークの「中野ブロードウェイ」(徒歩1分約30m)の建物内をアプローチとして使用できるため、雨の日でも快適に外出できるという恵まれた立地。このロケーションに地上24階建、全178邸^{※4}のタワーレジデンスが誕生する。

現在、「中野」駅周辺は、大規模な再開発^{※3}が進行している。周囲にはすでにグロバル企業や大学などが新たな街並みを形成し始めており、「中野セントラルパーク」(徒歩6分約420m)もある。物件の舞台となる中野5丁目も「安心して楽しめるにぎわい空間」をテーマにさらなる整備や街区再編を進める方針というので、今から楽しみだ。

タワー物件だけあって、建物内はホスピタリティに包まれる予定だ。1階ホールや21階スカイスイートといった共用部は、三菱地所グループのロイヤルパークホテルズアンドリゾーツとメックデザインインターナショナルが担当。三菱地所グループのノウハウを結集したデザインを展開している。空調で適温が保たれる内廊下など、ホテルライクな毎日が楽しめるそうだ。

モデルルームのグランドオープンは6月5日(土)と目前に迫っている。案内会は完全予約制となっているので、まずはWEBで詳細を確認の上、予約をしよう。



ザ・パークハウス 中野タワー

ザ・パークハウス 中野タワー

検索

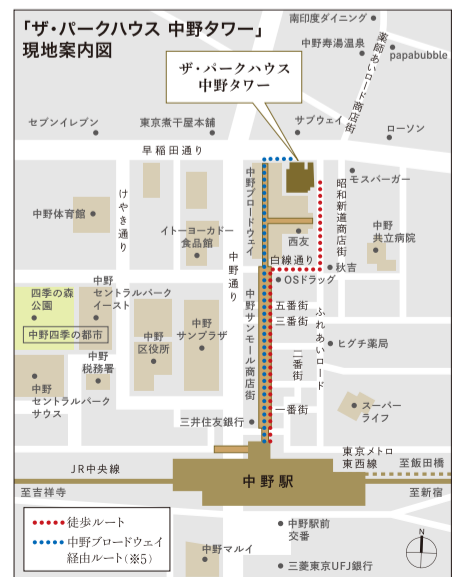
www.mecsumai.com/tph-nakanotower/

3月5日(土) モデルルームグランドオープン〈完全予約制〉

[お問い合わせ] ザ・パークハウス中野タワー レジデンスギャラリー 0120-320-545 営業時間/10:00~18:00 (水・木曜日定休)

「ザ・パークハウス 中野タワー」レジデンスギャラリー 現地案内図

住所/〒164-0012 東京都中野区本町3-31-11 YUWAビル6階



外観予想

※掲載の外観完成予想CGは、計画段階の図面を基に描き起こしたもので、実際とは異なります。雨樋、エアコン室外機、給湯器、TVアンテナ等再現されていない設備機器等がございます。植栽は、特定の季節やご入居時の状態を想定して描かれたものではありません。

■物件全体概要 ●名称/ザ・パークハウス 中野タワー ●所在地(地番)/東京都中野区中野5丁目194番1 ●交通/JR中央・総武線、東京メトロ東西線「中野」駅(北口)徒歩6分 ●総戸数/178戸(事業協力者住戸29戸含む) ●他に管理室1戸、清掃員控室1戸、スカイスイート(ゲストルーム兼パティールーム)1戸、事業協力者店舗4戸 ●開発面積/1,953.34㎡ ●開発区域内の面積には中野区へ提供する道路用地の面積(25.07㎡)が含まれています。 ●敷地面積/1,928.27㎡(売買対象面積) ●当物件の敷地面積の一部(約175.40㎡)は都市計画道路の区域にかかります。 ●建築面積/1,432.05㎡ ●延床面積/17,985.87㎡ ●構造・規模/鉄筋コンクリート造(店舗・機械駐車・塔屋等 鉄骨造)地上24階 地下1階 ●用途地域/商業地域 ●開発許可番号/開発行為許可第1号(平成25年6月27日)、開発行為変更許可第3号(平成27年3月12日) ●建築確認証番号/第ER1 15005060号(平成27年3月5日) ●駐車施設/(総戸数に対して)46台(機械式45台、身障者用平置1台)[使用料:未定]、他にサービスマン用スペース1台、ゴミ収集車スペース1台 ●自転車置場/(総戸数に対して)357台(来客用11台含む)[使用料:未定] ●バイク置場/(総戸数に対して)9台[使用料:未定] ●ミニバイク置場/(総戸数に対して)19台[使用料:未定] ●分譲後の敷地の権利形態/専有面積割合による所有権の共有 ●管理形態/管理組合成立後、三菱地所レジデンス株式会社 〒100-8189 東京都千代田区大手町1-6-1 大手町ビル 国土交通大臣免許(14)第408号、(一社)不動産協会会員、(公社)首都圏不動産公正取引協議会加盟 ●売主/販売提携(代理)/三菱地所レジデンス株式会社 〒105-0004 東京都港区新橋4-6-15 東京都知事免許(14)第6115号 ●設計・監理/株式会社プラネックデザイン 一級建築士事務所 ●施工/西松建設株式会社 関東建築支社 ●販売住戸概要 ●販売戸数/未定 ●間取り/1R~3LDK ●専有面積/40.66㎡~132.05㎡ ●バルコニー面積/13.02㎡~47.60㎡ ●販売価格/未定 ●販売開始予定時期/平成28年4月上旬 ※上記概要は、供給予定の全住戸(149戸)の内容を表示しています。販売住戸を一括して販売するか又は数期に分けて販売するかは確定しておりません。確定情報は本広告にてご案内致します。

予告広告

本広告を行ない取引を開始するまでは、契約又は予約の申込み、並びに申込み順位の確保には応じられません。予めご了承ください。(販売開始予定時期/平成28年4月上旬)

My Favorite Life Style



あのWEMPEの作品を、WEBで購入する贅沢。銀座の老舗時計店「シェルマン」が、オンラインショップのリニューアルを実施。

海外出張の多いビジネスパーソンなら、この店のロゴマークを目にしているかもしれない。WEMPEは、欧米を中心に世界で20店舗を展開する老舗の高級時計宝飾店。1878年創業のドイツの名店として、パテックフィリップやランゲ&ゾーネからロレックスやW.C.まで、世界の名ブランドの展開や別注モデルを手掛けてきたことで知られ、今では同国を代表する時計メーカーとして認知されている。

長く自社直営店での対面販売のみだったが、2012年、ヴェンペ同様に自社ブランドを持つ日本の老舗時計店「シェルマン」が取り扱いを開始。ヴェンペが認めた世界初の事例として大きな反響を呼んだが、この好評を受けて、先ごろオンラインショップでの販売を開始。作品は、現在でも都内3店舗でしか購入できない状態にあるだけに、再びマテアの度肝を抜く形となった。



WEMPEの作品の通信販売は日本初！今すぐ下記サイトで確認を！

Shellman ONLINE SHOP

www.shellman-online.jp



Shellman 銀座店 東京都中央区銀座5-9-12 ダイアモンドビル1F TEL.03-5568-1234 営業時間/11:00~20:00 水曜定休

シェルマン ヴェンペ

検索

My Favorite Life Style

政財界のVIPたちも姿を現すプレミアムなシートを年間予約!

東京フィル2016-17シーズンの「オーチャード定期会員券」を販売開始



© 上野 隆文

開演前の胸の高鳴り、クライマックスが近づくにつれて深まるめくるめく音の快感、そしてスタンディングオベーションの背筋がゾクゾクする感動……。すべてを間近に観るBunkamuraオーチャードホールのSS席/S席。そこは、音楽ファンのみならず有力者たちも集まるため、ビジネスパーソンにとっても憧れの場所だ。

1911年創立、今年で創立105年を迎えた東京フィルハーモニー交響楽団(愛称・東京フィル)。西洋クラシック音楽の文化を伝え続ける、国内最古のオーケストラだ。「定期演奏会」などの自主公演を軸に、日本唯一の国立オペラ劇場 新国立劇場などの「劇場オーケストラ」としての活動、NHKラジオやテレビなどでの放送演奏、アジア・欧米への海外公演など、年間にして約300公演をこなす。リスナーの層も老若男女幅広く、名実ともに日本を代表する楽団だ。

オーチャードホール(渋谷区)から選べるが、中でもオーチャードホールは1989年に日本で初めてフランス・チャイコフ契約を結んで以来のホームグラウンド。歌劇場を思わせる高い天井と奥行きの中に広がる音場は、「ダイナミックな演奏に添えてくれる」と演奏家からも聴衆からも非常に評価が高い。座席ランクは数種あるが、注目は最上ランクのSS席とS席だろう。皇族や現職議員、政財界の人物の姿も見られるこのエリアは、視覚的音響的にほぼベストといえる席。圧倒的な音の渦に包まれる感覚を堪能できる。場内での出会いを通じてビジネス上の縁が生まれることもあるという、プレミアムなシート。継続的にリザーブされる特別感に加え、定期会員だけに提供されるリハーサル見学や指揮者との交流、年末恒例の『第九』演奏会などの優先割引の適用や季刊誌の発行といったサービスも見逃せない。ビジネスパーソンへの嗜みとして最適な「オーチャード定期演奏会」ぜひ堪能してほしい。



© K. Miura



© 上野 隆文



© 上野 隆文

東京フィルを率いる3人の指揮者たちは世界トップレベル。左から桂冠名誉指揮者チョン・ミョンフン、首席客演指揮者アンドレア・バッティストーニ、特別客演指揮者ミハイル・プレトニョフ。

Biz Life Style Pick up >>> 販売が始まったオーチャード定期会員券、狙うはこの2席種!

オーチャード定期会員券 全8公演(税込)	SS席	S席
	96,000円	56,000円

会員特典も多数!
詳しくはWEBで

お問い合わせ・ご購入はこちらから

◎ 東京フィルチケットサービス TEL.03-5353-9522 受付時間 10:00~18:00 土日祝休
◎ 東京フィル WEBチケットサービス www.tpo.or.jp



My Favorite Life Style



ANA Inspiration of JAPAN | A STAR ALLIANCE MEMBER

大学入学、海外留学…離れて暮らす子どもに持たせたい 日本の航空会社として初の国際ブランドプリペイド体型マイル리지カード

「クレジットカードが、ご紹介しおきたいカードがある。クレジットカードではなくANAマイル리지機能とVISAプリペイド支払い機能が一枚にあり、ANAプリペイドカードだ。このVISAプリペイド体型のマイル리지カードは、日本国内の航空会社としては初めての事例なのでぜひ注目していただきたい。ANAは、もちろん日本をはじめ世界の100以上の国と地域でのVISA加盟店でのショッピングや航空券などに交換可能。スマートに使える機能が魅力だが、同カードの特徴はそれだけではない。プリペイドタイプで、未成者も使用できるのだ。ANAプリペイドカードは、チャージ限定型とオールチャージ型の2種類がラインナップされている。前者は13歳以上、後者は16歳以上が対象。チャージ限定型の場合、チャージは保護者のANA VISAクレジットカードで行う仕組みとなっている。オールチャージ型はクレジットカードのほかに、コンビニでもチャージできるので、外出先でもチャージできる。子どもにカードを持たせると、使い過ぎに心配だが、必要な分だけチャージするプリペイド方式なので

問題なし。それどころか、家庭にあってはむしろ積極的に活用したくなる魅力が秘れている。

PCやスマホでチャージ可能

ANAプリペイドカードは、残高上限額が9万円に設定されている。この範囲であれば、PCやスマートフォンで追加チャージが可能なので、たとえ海外に留学中の子どもへの仕送りなど、利用用途や追加チャージの手間がかからない。また、ネット上での発行もネット上で申請することが可能なので、まずは加入条件などを確認の上、気軽に申し込んでもらう。

見守っていただくだけでいい。いっしょに暮らすのがいいという気持ちで、その都度メールで通知される。もちろん、現在の残高もPCなどで確認できる。万の粉や盗難の際には利用不可とするロック機能も用意されているので、安心感も高い。

使用の目安と分けるが、同カードの何万の利益も、PCやスマートフォンでインターネットを駆使できるため、利用用途や追加チャージの手間がかからない。また、ネット上での発行もネット上で申請することが可能なので、まずは加入条件などを確認の上、気軽に申し込んでもらう。



そろそろ、カードの「質」を考えたい。

マイルがたまる、日常でもっと使える「ANAゴールドカード」の威力とは

百花繚乱のクレジットカード。発行元によってさまざまな特色が付け加わっているため、選ぶのに困ってしまうほどの充実度。実際、「面倒だからこれでいい」とお考えのビジネスパーソンも少なくないかもしれない。

だが、クレジットカードは、持ち方使い方で生活スタイルが強化される。クルマの運転機会が多いならETCとの一体型を、行きつけの店があるなら提携カードを…と使い分けられるだけでも、暮らしが特典に彩られるのだから、「質」で選びたいものだ。

「ゴールドカードは」速度が違う

マイルと聞くと反射的に出張や旅行が思い浮かぶが、飛行機に乗りたくても、マイルがたまるカードがある。ANAゴールドカードには、マイルの取得・積算を得意とするクレジットカードだ。JCBやVISA、ANAマイルプラスやダイナース、そしてアメリカンエキスプレスやライオンクラブは多彩だが、いずれも以下の特徴は共通なので、安心して選ぶことができる。

さて、マイルのたまり方が、これがないと、入会時に2000マイル。また、毎年の更新時には2000マイルがプレゼントされる。カードを持ち続けるだけで、自動的にマイルがたまる。

ANA便への搭乗時には通常のマイルと異なり、ANAマイルプラスが自動的にANAマイルプラスにチャージされる。また、ANAマイルプラスは、ANAマイルプラスの加盟店で利用すると、100円または200円(税込)につきマイルが自動的にANAマイルプラスにチャージされる。これは、ANAマイルプラスの加盟店で利用すると、100円または200円(税込)につきマイルが自動的にANAマイルプラスにチャージされる。これは、ANAマイルプラスの加盟店で利用すると、100円または200円(税込)につきマイルが自動的にANAマイルプラスにチャージされる。

マイルが用意されているのだ。ポイントには「ANAカード」が10%と優遇される点がポイントだ。また、カードには傷害保険が付帯されているが、ゴールドカードなら、最高1億円の補償額となっている。別途加入する必要もなし。日頃から出張の多いビジネスパーソンなら、「たまるスピード」の違いを体感できるはずだ。

日常の買い物のマイルがたまる

もうひとつのポイント。出張や旅行以外、日々の生活でも大活躍してくれる点だ。各種割引サービスは充実のひとこと、まずANA国内線・国際線の機内販売品は10%オフになる。さらに、空港内の店舗「ANA FRESH」や「ANA DUTY FREE SHOP」でのショッピングでも、同様に10%の割引が。さらに、ENEOSやセブンイレブン、スターバックスなど、ANAカードマイルプラスの加盟店で利用すると、100円または200円(税込)につきマイルが自動的にANAマイルプラスにチャージされる。これは、ANAマイルプラスの加盟店で利用すると、100円または200円(税込)につきマイルが自動的にANAマイルプラスにチャージされる。

なお、クレジットカードは1000円(税込)未満の商品は対象外。

Biz Life Style Pick up >>> ANAカードを持つなら今! お得なキャンペーンを実施中

ANAカード入会キャンペーン2016

1

新規入会・お切り替えで…
最大15,000マイル
をプレゼント!

●キャンペーン対象 / ANAカード(一般)・ANAワイドカード・ANAゴールドカード・ANAカードプレミアム
※特典1の条件を達成されたお客様が対象です。

カード申込期間
2016年1月15日(金)～2016年4月30日(土)23:59
2016年5月31日(火)発行分まで

キャンペーン参加登録期間
2016年1月15日(金)10:00～2016年6月30日(木)23:59

2

ANA便へのご搭乗で…
最大4,500マイル
をプレゼント!

※対象路線を対象路線で1回以上ご搭乗の場合
※特典1の条件を達成されたお客様が対象です。

対象期間
2016年1月15日(金)～2016年5月31日(火) ご搭乗分

3

ANAカードマイルプラス加盟店で
合計5,000円以上をANAカードで
決済すると…
もれなく500マイル
をプレゼント!

※特典1の条件を達成されたお客様が対象です。

対象期間
2016年1月15日(金)～2016年5月31日(火)決済分

ANAカード入会キャンペーンへの参加はWEBサイトから!! www.ana.co.jp/amc/anacard2016/

ANAプリペイドカード入会キャンペーン \ エントリー不要! /

ご入会で、もれなく **1,000円分チャージ** (2016年4月30日(土)カード発行分まで)

プリペイド機能・カードお申し込みに関するお問い合わせは
三井住友プリペイドデスク TEL.06-7636-2567 <http://vpass.jp/anaprepaid-ac/>

My Favorite Life Style



花とコニファーの散歩道完成予想CG

全468邸・全11棟。 東京都部最大の 「ザ・パークハウス」。

※100万円単位
予定最多価格帯3,900万円台中心

都心部へのアクセスは直通がいい。それでいて、緑が豊かで静かな住環境でなければならぬ。特に子育て世代にとつての住まい探しでは譲れない条件だが、両者のバランスにこだわり、しかも予算的な面まで加味すると、なかなか簡単にはいかない。

そこで検討したいのが、この物件だ。「ザパークハウス 花小金井ガーデン」は、「高田馬場」駅へ直通19分、「西武新宿駅」へ直通23分と、ほどよい距離感の西武新宿線「花小金井」駅が最寄り駅。多摩湖自転車道の並木を抜けて徒歩1分と、駅からのアクセスも良好だ。

環境もさることながら、特に注目のポイントが、総開発面積にして1万7000㎡超、11棟※1・全468邸という規模感だ。これは、三菱地所レジデンスの人気分譲マンションブランド「ザパークハウス」でも、東京都部では最大規模※2にあたる。しかも、周囲は第一種低層住居専用地域が広がるように隣接しているため眺望や日照を大きく遮られることもなく、開放感を味わいやすい。

このスケールメリットを活かし、共用施設も充実。2つの街区の隣には約300㎡に及ぶ美しい街路がレイアウトされ、1000㎡超の提供公園※4やプライベートガーデンも確保。また、「白樺のヴィラ」と名付けられたコミュニティルーム/ゲストルーム棟をはじめ、ガーデンラウンジは「日比谷花壇」が、「本のラウンジ」は蔵書の選定を「紀伊国屋書店」がプロデュースを担当。施工はマンション建設のトップシエアを誇る長谷工コーポレーションが担当するなど、敷地の隅々まで上質感と安心感に包まれた空間となりそう。

洗練された外観デザイン、多彩な間取りプランなど見どころは多いが、価格も魅力的だ。規模が大きく、共用部がここまで充実した物件であるにも関わらず、中心価格帯は3900万円台に抑えられているというのだから、これはちよつと見逃せない。

モデルルームの公開はすでに始まっているので、さっそくアポイントを取ってみよう。



1.100m超の提供公園※4完成予想CG



ガーデンラウンジ完成予想CG



本のラウンジ完成予想CG



白樺のヴィラ(共用棟)完成予想CG

※掲載の外観完成予想CGは図面を基に描き起こしたもので実際とは異なります。雨樋・エアコン室外機・給湯器・避難ハッチ等再現されていない設備機器等がございます。また、周辺道路・電柱・街灯は省略・簡略化しております。植栽は、設計図面を基に描いたもので変更となる場合があります。また、特定の季節やご入居時の状態を想定して描かれたものではありません。※家具・照明器具・調度品等は、実際に設置されるものと異なる場合があります。※本のラウンジ完成予想CGの暖炉の炎はミスト(蒸気)のゆらめきと光の反射により再現しているもので、実際の炎ではありません。※1:建築基準法上は全3棟です。※2:過去に東京都部で販売されたザパークハウスブランドの分譲マンションの中で、分譲戸数468戸は最大規模となります。(平成27年5月現在) ※3:1街区サブエントランスより。 ※4:提供公園は完成後、小平市に移管予定です。



現地・レジデンスギャラリー案内図

第2期モデルルーム公開中〈完全予約制〉

◎ ザ・パークハウス花小金井ガーデン レジデンスギャラリー
0120-320-468 営業時間/平日 11:00~17:00 土日祝10:00~18:00 水・木曜日定休(祝日は除く)

ザ・パークハウス 花小金井ガーデン 検索
www.mecsumai.com/tph-hanako/

■物件全体概要 ●名称/ザパークハウス 花小金井ガーデン●所在地(地番) I街区: 東京都小平市鈴木木町2丁目176番4、II街区: 東京都小平市鈴木木町2丁目176番9、190番4、白樺のヴィラ(共用棟): 東京都小平市鈴木木町2丁目176番10●交通/I街区: 西武新宿線「花小金井」駅南口より徒歩7分、II街区: 西武新宿線「花小金井」駅南口より徒歩8分●総戸数/468戸(I街区: 237戸(他に管理室1戸・清掃員控室1戸)、II街区: 231戸(他に管理室1戸・清掃員控室1戸))●開発面積/I街区: 9,839.51㎡(提供公園を含む)●敷地面積/17,908.53㎡(I街区: 8,954.36㎡、II街区: 8,662.30㎡、白樺のヴィラ(共用棟): 291.87㎡)●延床面積/17,968.47㎡(I街区: 8,984.31㎡、II街区: 8,692.29㎡、白樺のヴィラ(共用棟): 291.87㎡)●建築確認対象面積※1街区II街区の建築確認対象面積は道路セトバック部分を含みます。※敷地面積の一部(約180.72㎡)都市計画道路の区域にかかります。●建築面積/7,114.78㎡(I街区: 3,569.14㎡、II街区: 3,456.81㎡、白樺のヴィラ(共用棟): 88.83㎡)●延床面積/37,594.08㎡(I街区: 19,012.21㎡、II街区: 18,329.18㎡、白樺のヴィラ(共用棟): 252.69㎡)●構造・規模/1街区: 鉄筋コンクリート造地上6階建、II街区: 鉄筋コンクリート造地上6階建、白樺のヴィラ(共用棟): 鉄筋コンクリート造地上3階建●用途地域/I街区: 第一種中高層住居専用地域、II街区: 第一種中高層住居専用地域、白樺のヴィラ(共用棟): 第一種中高層住居専用地域、第一種低層住居専用地域●開発許可番号/II街区: 26多建開ニ開136号(平成27年2月27日)●建築確認済証番号 I街区: 第UHEC建確26519号(平成27年7月29日) II街区: 第UHEC建確27009号(平成27年7月29日) 白樺のヴィラ(共用棟): 第UHEC建確27010号(平成27年4月27日)●駐車施設(総戸数に対して)236台(I街区: 119台(平置46台、機械式72台、身障者用1台) II街区: 117台(平置16台、機械式100台、身障者用1台)その他来客用2台、白樺のヴィラ(共用棟): カースシェアリング用1台、来客用1台)●自転車置場/(総戸数に対して)692台(I街区: 350台(他にサイクルシェアリング6台) II街区: 342台(他にサイクルシェアリング6台)●バイク置場/(総戸数に対して)4台(I街区: 2台、II街区: 2台)●ミニバイク置場/(総戸数に対して)31台(I街区: 16台、II街区: 15台)●分譲後の敷地の権利形態/専有面積割合による所有権の共有●管理形態/管理組合成立後、三菱地所コミュニティ株式会社(管理委託)●建物完成/I街区: 平成28年7月上旬予定、II街区: 平成29年1月下旬予定、白樺のヴィラ(共用棟): 平成28年7月上旬予定 ●お引渡し/I街区: 平成28年8月下旬予定、II街区: 平成29年3月下旬予定、白樺のヴィラ(共用棟): 平成28年8月下旬予定 ●売主/三菱地所レジデンス株式会社 〒100-8189東京都千代田区大手町1-6-1大手町ビル 国土交通大臣免許(14)第408号(一社)不動産協会会員(公社)首都圏不動産公正取引協議会加盟 ●販売提携(代理)/株式会社長谷工アーベスト 〒105-8545東京都港区芝2-7-17 国土交通大臣免許(9)第3175号(一社)不動産協会会員(一社)不動産流通経営協会会員(公社)首都圏不動産公正取引協議会加盟 ●設計・監理・施工/株式会社長谷工コーポレーション ■第2期販売戸数概要 ●販売戸数/I街区: 17戸(予定) II街区: 13戸(予定) ●間取り/I街区: 2LDK~4LDK、II街区: 2LDK~3LDK ●専有面積/1街区: 57.08㎡~89.85㎡、II街区: 55.98㎡~80.09㎡ ●バルコニー面積/I街区: 8.37㎡~10.11㎡ ●II街区: 8.08㎡~10.11㎡ ●予定販売価格/I街区: 3,600万円台~6,600万円台(100万円単位) II街区: 4,000万円台~6,000万円台(100万円単位) ●予定最多価格帯/I街区: 3,900万円台(2F) II街区: 4,300万円台(2F) ※上記概要は、供給予定の住戸(I街区: 17戸、II街区13戸)の内容を表示しています。確定情報は本広告にてご案内致します。



ザ・パークハウス 花小金井ガーデン

三菱地所レジデンス 長谷工 アーベスト

予告広告 本広告を行ない取引を開始するまでは、契約又は予約の申込み、並びに申込み順位の確保には応じられません。予めご了承ください。(販売開始予定時期/平成28年3月中旬)

My Favorite Life Style



医療法人社団 あんしん会

四谷メディカルキューブ



人間ドックこそ「質」にこだわり尽くすべきなのだ

一般の健康診断と人間ドックでは、検査内容が大きく異なる。特に症状が出にくい初期のがんの早期発見は、健康診断だけでは心配。CT検査や超音波検査、内視鏡検査などが含まれている人間ドックを受診しておきたい。

最近では社会的な認知も広がったので、もちろん理解はしている。そう、分かっているのだが、つい「忙しいから」という言葉が口をつく私たち。でも、場所が四ツ谷であれば、忙しくても行けるはずだ。

人間ドックにおける「質」とは

JR四ツ谷駅から徒歩5分とアクセス便利な「四谷メディカルキューブ」は、PET/CTだけでも年間約1万件もの実績を持つ、検査と低侵襲手術に特化した先端医療機関だ。多くのビジネスパーソンで賑わうが、人気の理由は何と云っても「質」にある。

CTやMRI、超音波検査などに不可欠な「読影」が「読影の質」に、まず、撮影に携わる放射線技師や臨床検査技師の力量が問われる。経験が

不足していると、そこにあるはずの病気のサインが「そもそも画像に映っていない」と見え、あるというから怖い。その点、同クリニックでは、それまでの病歴などを事前に予習した上で、体型などを見極めてカット数や角度を決定するという。読影の前段階からして「違う」ということになるわけだ。

撮影した画像は、放射線科専門医、各臓器別の専門医師、そして総合判定医の「3段階」、計8名以上の医師団がチェックする。これは放射線科と総合判定医のみが関わる一般的な読影に比べると、厳重であることが分かるだろう。

こうしたチェック体制は健診センター系の施設ならではの「質」の差が現れる。同クリニックでは、臨床の場で活躍する医師が健診業務に携わっているのだ。つまり、所見次第ではそのフォローアップまで可能な体制の中で、がんや心臓病、脳卒中などの総合的な検査を受けられるのだから、安心感の「質」が違ってくるのも当然と言えよう。

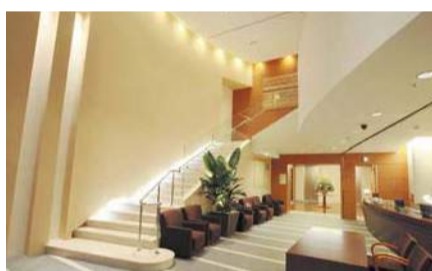
それだけではない。同クリニックでは、多忙な人への配慮の「質」も高水準なのだ。

1日わずか10名限定の検査

詳しく調べて、詳しく説明。このモットーを貫くために、完全予約制を敷いている。「検査は1日10人前後」とのことだが、これはかなり少ない部類。1人に対して十分な時間を取るための措置だが、同時に病院名物の「待ち時間」を極力排除することにも役立っているようだ。スケジュール管理も厳格で、通常は3〜4日かかる検査も2日で行うという。

逆に、検査結果については、受診当日ではなく3〜4週間後となる。上記の3段階にわたる徹底したチェックが行われるためだが、万、緊急度の高い所見が認められた場合は即座に連絡してくれる。時間を短くすべき部分と長く取るべき部分が明確に切り分けられていることから、「質」に対する姿勢を読み取ることができるだろう。

一般の健康診断と人間ドックでは、質が異なる。だが、同じ人間ドックでも、姿勢次第で検査精度も受診の快適性も見違えるほど変わる。四谷メディカルキューブの人気の理由は、まさにここにあるのだ。



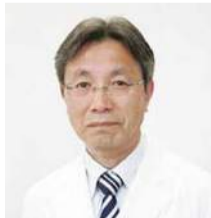
ホテルを思わせるような設えのロビー。空間づくりも「質」にこだわっている。さすがは都心の人気クリニックといった趣だ。



院内レストランの「質」も違う。何とあのミクニが監修する「ミクニマンスール」のフレンチが食せるといふのだから凄い。人間ドックの各コースにも組み込まれている。



同院のモットーは「詳しく調べ詳しく説明」。できれば2日間コースを選びたいが、多忙な方のためにPET/CTを除いたコースも用意されている。



副院長 安田聖栄 氏



健診センター長 小林克行 氏

総合健診

PET/CTあり・2日コース

がんや心臓病、脳卒中などの早期発見を目的としたPET/CT、MRI、内視鏡などの総合的な検査。
男性 359,640円 / 女性 406,080円

総合健診

PET/CTなし・1日コース

PET/CTを除き、総合コースの検査内容を1日で行うコース。どうしても時間が取れない方に。
男性 266,760円 / 女性 313,200円

人間ドック受診の相談や申し込み、資料請求はこちらまで

健診センター TEL03-3261-0412 受付時間:9:00~17:00(日・祝休)

※上記の人間ドック各コースには公的医療保険は適用されません。※総合コースでは、院内レストラン「ミクニ マンスール」での昼食代が含まれます。※コース、内容、料金は、予告なく変更される場合があります。※料金は税込です。



医療法人社団 あんしん会

四谷メディカルキューブ

東京都千代田区二番町7-7

www.mcube.jp

「四ツ谷」駅より徒歩5分

JR「四ツ谷」駅より徒歩5分

有楽町線「麴町」駅より徒歩5分

丸ノ内線・南北線「四ツ谷」駅より徒歩6分

開設 2005年5月 院長 黒川良望 病床 19床 診療科 総合内科、糖尿病内科、消化器内科、循環器内科、泌尿器科、脳神経外科、外科、内視鏡外科、手の外科、減量外科、婦人科、女性泌尿器科、乳腺外科 人間ドック 総合コース、PETコース 施設・設備 PET/CT(3台)、サイクロトロン、MRI(1.5T)、CT(64列)、マンモグラフィ、手術室(4室)、内視鏡室(2室)、超音波検査室(5室)、腹部超音波検査装置(4台)、心臓超音波検査装置(1台)

My Favorite Life Style



※掲載の航空写真は、現地周辺から平成25年9月に撮影したものにCG処理を施したもので、実際とは異なります。あらかじめご了承ください。

■物件概要●名称/プリオール京都三条高倉●所在地/京都市中京区高倉三条下丸屋町170・172番地●交通/京都市営地下鉄烏丸線・京都市営地下鉄東西線「烏丸御池」駅より徒歩5分、京都市営地下鉄烏丸線「四條」駅より徒歩6分、阪急電鉄京都本線「烏丸」駅より徒歩6分●用途地域/商業地域●地目/宅地●建ぺい率/80%●容積率/394.56%●敷地面積/336.47㎡●建築面積/268.27㎡●延床面積/1,323.83㎡●構造・規模/RC5階地下1階建●総戸数/12戸(事務所含む)●今回販売戸数/5戸●価格6800万円~1億2500万円●間取り/3LDK~5LDK●住戸専有面積/69.87㎡~111.29㎡●バルコニー面積/3.44㎡~12.81㎡●専用庭面積/3.38㎡(使用料200円/月)●自転車置場/31台(料金300円/月)●管理費/12,600円~20,000円/月●管理準備金/14,000円~22,300円(一括払い)●修繕積立金5,590円~8,900円/月●修繕積立基金279,000円~445,000円(一括払い)●分譲後の権利形態/専有面積割合による所有権の共有●管理形態/区分所有者全員で管理組合を結成し、管理会社に委託●管理会社/日本ハウズイング株式会社●建築確認番号/第ER114041191号(平成26年11月13日)●入居時期/即入居可※諸手続完了次第●施工/株式会社日建く事業主・売主>国土交通大臣(7)第3780号(公社)京都府宅地建物取引業協会会員株式会社大林工務店〒606-0093 京都府京都市左京区上高野上荒町2-3<販売提携(代理)>国土交通大臣(1)第8114号(一社)大阪府宅地建物取引業協会会員(公社)近畿地区不動産公正取引協議会加盟株式会社アイ・フラット〒541-0044大阪市中央区伏見町3丁目2番4号淀屋橋戸田ビル5階●先着順受付中●申込受付時間/10:00~18:00●申込受付場所/「プリオール京都三条高倉」現地販売センター※申込の際には、印鑑(認印)、2015年分の収入証明書、本人確認書類(運転免許証等)をお持ちください。

事業主(売主) 国土交通大臣免許(7)第3780号(社)京都府宅地建物取引業協会会員
株式会社 大林工務店 本社/〒606-0093 京都市左京区上高野上荒町2-3 TEL(075)711-8181

羨望の京都「田の字」エリアに100㎡超中心のゆとりの別邸を。

実際の部屋を見学しながら
好きな間取りが設計可能(無償)

人気がうなぎのぼりの京都市内でも、特に評価の高い「田の字」と呼ばれる中心部。しかも四条通の北側という貴重な場所に建つ「プリオール京都三条高倉」。地下鉄「烏丸御池」駅から徒歩5分、「四條」駅から徒歩6分というアクセスのよさで、「JR」京都駅や河原町へもすぐ。セカンドハウスとして理想的な立地だ。その希少さゆえ、居住スペースが狭いことも多い京都市内のマンションだが、こちらには100㎡を超す住居が複数ある。1フロア2邸で3面開口の角住戸も多く、通風や採光も良好。また、水回り以外は、追加料金なしで自由に間取りを決められるのもうれしい。竣工済みなので実際の部屋を見ながら、リビングを広くとったり、収納をたっぷりしたり、思いのままのレイアウトを設計できる。マンションでは珍しいロフト付の住戸や、浴室窓付住戸などバリエーションは豊富。エレベーターにもセキュリティシステムを搭載するなど、防犯対策も万全。価値あるエリアに生まれた自由度の高いゆとりのレジデンスは、京都に住まいを求めるなら必見の物件である。



京都市営地下鉄東西線・京都市営地下鉄烏丸線「烏丸御池」駅徒歩5分
 阪急電鉄京都本線「烏丸」駅徒歩6分 京都市営地下鉄烏丸線「四條」駅徒歩6分
 地下鉄烏丸線「烏丸御池」駅より「京都」駅へ6分

お問い合わせは「プリオール京都三条高倉現地販売センター」
 ※携帯電話・PHSからもご利用いただけます。営業時間/AM10:00~PM18:00(火・水・定休)
0120-788-668

My Favorite Life Style

相続納税ニーズから生まれた「納得」の土地売却法 スタイルランド



スタイルアクトでは、土地売却や不動産活用に関するセミナーを随時開催中。不動産のビッグデータを扱う企業だけに、常に具体的な根拠が明確な分析を示し、好評を集めている。



スタイルアクト株式会社
代表取締役社長
沖 有人
(おき・ゆうじん)

慶應義塾大学経済学部卒。監査法人系コンサルティング会社、不動産コンサルティング会社を経て、1998年にアトラクターズ・ラボ株式会社(現・スタイルアクト株式会社)を設立。日本最大級の不動産ビッグデータを駆使した住宅各分野の調査・コンサルティング・事業構築を得意とする。「マンションは10年で買い替えなさい」(朝日新聞出版)、「経営者の手取り収入を3倍にする不動産戦略」(日経BP社)など著書多数。

2016年を「空き家売却元年」に
 同社は、遊休不動産の早期売却を勧める。地価下落傾向の中、今後上昇するエリアは本当に限られるからだ。ほかに、前記の空き家対策特別措置法、一定条件下での譲渡所得特別控除など、早期売却を勧める理由は多い。空き家対策に限らず、不動産を有効活用したい方は、スタイルアクトに相談してみてもいいだろう。

2016年を「空き家売却元年」に
 同社は、遊休不動産の早期売却を勧める。地価下落傾向の中、今後上昇するエリアは本当に限られるからだ。ほかに、前記の空き家対策特別措置法、一定条件下での譲渡所得特別控除など、早期売却を勧める理由は多い。空き家対策に限らず、不動産を有効活用したい方は、スタイルアクトに相談してみてもいいだろう。

2016年を「空き家売却元年」に
 同社は、遊休不動産の早期売却を勧める。地価下落傾向の中、今後上昇するエリアは本当に限られるからだ。ほかに、前記の空き家対策特別措置法、一定条件下での譲渡所得特別控除など、早期売却を勧める理由は多い。空き家対策に限らず、不動産を有効活用したい方は、スタイルアクトに相談してみてもいいだろう。

2016年を「空き家売却元年」に
 同社は、遊休不動産の早期売却を勧める。地価下落傾向の中、今後上昇するエリアは本当に限られるからだ。ほかに、前記の空き家対策特別措置法、一定条件下での譲渡所得特別控除など、早期売却を勧める理由は多い。空き家対策に限らず、不動産を有効活用したい方は、スタイルアクトに相談してみてもいいだろう。

2016年を「空き家売却元年」に
 同社は、遊休不動産の早期売却を勧める。地価下落傾向の中、今後上昇するエリアは本当に限られるからだ。ほかに、前記の空き家対策特別措置法、一定条件下での譲渡所得特別控除など、早期売却を勧める理由は多い。空き家対策に限らず、不動産を有効活用したい方は、スタイルアクトに相談してみてもいいだろう。

2016年を「空き家売却元年」に
 同社は、遊休不動産の早期売却を勧める。地価下落傾向の中、今後上昇するエリアは本当に限られるからだ。ほかに、前記の空き家対策特別措置法、一定条件下での譲渡所得特別控除など、早期売却を勧める理由は多い。空き家対策に限らず、不動産を有効活用したい方は、スタイルアクトに相談してみてもいいだろう。

早く、高く、もめずに売る。
 土地売却の新たな3原則。
 相続税、空き家対策...
 いま急浮上する「土地売却」問題

Biz Life Style Pick up >>> ビズスタ読者 書籍プレゼント

先月発行されたばかりの著書「空き家は2018年までに手放しなさい」を先着20名様にプレゼント!

応募方法

下記WEBサイトの応募フォームへ必要事項をご入力の上、ご応募ください。プレゼント当選者の発表は、商品の発送をもって代させていただきます。

http://www.biz-s.jp/present_column/

ビズスタ 検索



スタイルアクト主催「最新不動産戦略セミナー」日時/平成28年3月17日(木)14時30分~場所/東京国際フォーラムガラス棟G502 相続対策・所得税対策・空き家対策の、最新線をお伝えします お問い合わせは下記まで!

◎ 土地の売却や査定に関するお問い合わせ、セミナー参加のお申し込みはこちらまで
 コンシェルジュデスク **0120-73-1143** 受付時間/10:00~18:00 土日祝休
 http://www.styleland.jp/ styleland@styleact.co.jp
 スタイルアクト株式会社
 東京都中央区銀座6-2-1 Daiwa銀座ビル7階 TEL.03-5537-6333 東京都知事(3)第83644号



My Favorite Life Style



全客室に自家源泉の24時間かけ流しの専用露天風呂が用意された絶景の宿。豊かな自然に包まれた静かな環境の中で、天気に恵まれば大島や初島、さらに房総半島まで見渡す眺めは格別。貸切露天風呂に大浴場、足湯と、熱海・網代温泉の名湯三昧も楽しみだ。

夕食は、網代で水揚げしたばかりの魚介類、自家農法園で獲れた野菜、地元牧場の黒毛和牛などを駆使した旬の和会席膳。また、別邸にはステーキラウンジも用意されている。四季の移ろい、素晴らしい眺望、そして湯煙に味覚。すべてが揃った至福の休日。

全室、かけ流しの専用露天風呂付き
熱海・網代温泉が誇る絶景の宿

Biz Life Style Pick up >>>

古民家別邸「郷」宿泊プラン
平日1泊2食2名様/1室 59,500円～(入湯税別)

静岡県熱海市網代627-363 ●交通/【電車】JR「網代」駅より車で約7分(駅より送迎あり・要予約)【車】東名高速道路厚木ICより約80分 ●料金/1泊2名利用朝食付き23,900円～(入湯税込) ●IN=14:00 OUT=10:30

0120-384-114

www.mizunoryokan.co.jp

My Favorite Life Style



東京ガーデンテラス紀尾井町 外観イメージ
日本スターウッドホテル&リゾートと株式会社西武ホールディングスの提携

紀尾井町に、TOKYOの新たな風景。

東京初進出となるラグジュアリーコレクションホテル
「ザ・プリンスギャラリー 東京紀尾井町」、今年7月27日(水)に開業予定

千代田区紀尾井町で進行中の話題の大型複合施設「東京ガーデンテラス紀尾井町」内に、この7月、「プリンスホテル」の最上級に位置づけられるという注目の宿泊施設が誕生する。

「ザ・プリンスギャラリー 東京紀尾井町」は、オフィスホテル棟の30〜36階。「スターウッド」の提携により、同社が世界で展開する11ブランドのなかでも最高級カテゴリー「ラグジュアリーコレクション」となる旨が先月発表されるなど、期待感は大いに高まる。

ラグジュアリーコレクションでは国内2番目、都内のスターウッド系ホテルとしては3番目にあたり、館内の各種施設やサービスの品質は目を見張るものがある。今月から宿泊予約受付が始まったが、人気が予想されるので、早めにチェックを。

スターウッドホテル&リゾート アジア太平洋地区 開発担当副社長 ラジット・スクマラン氏

「ラグジュアリーコレクションとの提携は、ザ・プリンスギャラリー東京紀尾井町のクオリティを更なる高みに押し上げるものと確信しています。同ホテルは、東京で初めてとなるスターウッドのラグジュアリーブランドであると同時に、ダイレクトで魅力的な日本の市場に当社が今後も積極的にホテルを展開していくことを体現しています」

ザ・プリンスギャラリー 東京紀尾井町
東京都千代田区紀尾井町1-2 客室数/250室

宿泊予約受付中 TEL.03-3234-1111
www.luxurycollection.com/princegallerytokyokiochio

日本スターウッド・ホテル株式会社

My Favorite Life Style

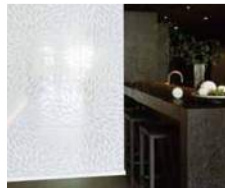


新カテゴリーの「スタイリッシュモダン」。
7柄17アイテムが用意されている。

窓まわりのシーリングを提案するブラインドメーカー「コチベイ」が、ロールスクリーン「ソフィー」のモデルチェンジを発表。人気のインテリアテイストに合わせた3つの新カテゴリーが用意され、それぞれデザイン性の高い生地が142種類も追加された。遮熱生地の拡充のほか、外からの視線を遮るミラーレース生地、花粉などのアレルギーを不活性化させる抗アレルギー生地など、機能性の高いファブリックもさらに強化された。

ソフィーは、一枚の生地を巻き上げること、開口部の広さを自由に調節することが可能で、新たに採用された「スマートコード式」や「セーフティ「コネクタ」」など、安全にも十分に配慮されている。今月1日から販売を開始しているので、詳しくはWE Bサイトかショールームで。

Biz Life Style Pick up >>> 注目ポイントは、カラーの充実と安全性の向上



写真左は新カテゴリーの和モダン、右はカフェナチュラル。今回のモデルチェンジによって、カラーラインナップは何と全349アイテムにも達するという。

1本のコードを子どもの手が届かないように高い位置にレイアウトした「スマートコード式」を採用。

約350種もの「窓辺の風景」

My Favorite Life Style



Wiz Biz

経営層やビジネスパーソンは
2020年に向けて
何をすべきなのか。

WizBiz 会員 15万社 突破記念 平成28年4月7日(木) 16:00~19:00

大前研一氏 & 平野敦士カール氏
特別講演会 2020年の日本経済を斬る!

イノベーションをできる企業だけが生き残らない

企業に新たな出会いを創出するビジネスマッチングサイト「Wiz Biz」では、先ごろ、登録会員数15万社を突破。これを記念する特別講演会を4月に開催することが発表された。

ご存じ大前研一氏が、ベストセラー「プラットフォーム戦略」の著者・平野敦士カール氏とともに、今後の日本経済の動向を占う注目の講演会。直近の大きな節目となりそうなの「2020年」は日本のビジネス社会にとどまらず、転機をもたらすのか、経営層や第一線のビジネスパーソンはどう動くべきなのか、成功を勝ち取るためには何が求められるのか。諸説が入り乱れる昨今だけに、オピニオンリーダーとして名高い大前氏の直言をその場で拝聴できるよい機会となりそうです。

今月中に申込完了なら、早割価格の優待も。詳細は下記で。

参加費用(1名・税込)/10,000円 ▶ 早割 8,000円 (2月29日までに申込の場合)

会場/ベルサール渋谷ファースト B1 HALL (渋谷駅東口徒歩8分)
東京都渋谷区東1-2-20 住友不動産渋谷ファーストタワー

主催/WizBiz株式会社 後援/一般社団法人 日本代理店協会

WizBiz株式会社 東京都港区芝5-16-7 芝ビル3F http://wizbiz.jp

お問い合わせ・お申し込みは
WizBizサポートデスク
TEL.03-6809-3845

大前研一 WizBiz 検索



お客様相談窓口 TEL.03-3272-2595 ニチベイ 検索
株式会社ニチベイ 日本橋ショールーム 東京都中央区日本橋3-15-4 1F
TEL.03-3272-0445(ショールーム受付専用) 営業時間/9:00~17:30 日祝定休

TOPICS



株式市場・為替相場とも確信が持てず、相続税に続き消費税増税も控える今。投資先に悩むなら、「アメリカ進出」という手がある。

実は不動産投資に適した環境を持つというアメリカ。中でも現在のイチ推しは、何と中西部・テキサス州!? 長く現地で投資家の資産運用を支えてきた投資コンサル企業が「成功するアメリカ進出法」を開示するセミナーを開催!

「世界同時株安」への懸念で幕を開けた今年の株式市場。その後も何かと不安定な動向が続く、最近では円が動きも気になる。昨年施行された相続税改正に続き、来年には消費税も増税を予定。嫌でも「資産」について考えさせられる状況にある日本経済。そんな不安感から、いま、多くの国内投資家が目を向けているのが、海外不動産だ。日本の不動産を「爆買い」する外国人が話題だが、逆に日本の投資家が他国内で不動産を取得する動きが活発だといふのだ。それも、購入先は東南アジアかと思いきや、実はアメリカだといふのだから2度驚く。アメリカは、実は先進国では珍しく「人口増」のトレンドが続くとされる国だ。日本とは異なり「ライフスタイルに合わせて買い替える」という意識から中古住宅市場の存在感が大きく、賃貸需要も旺盛。さらに、日本であれば法定耐用年数を過ぎるような建物が、土地を上回る評価価値を保つ物件も少なくない。意外にも不動産投資に適した環境と言えぬのだが、検討を開始するには、現地事情に詳しいサポート役が要る。

そこで注目したいのが、「棕櫚(しゅろ)プレミアム」という会員制の投資サポートプログラムだ。ロサンゼルスで資産運用コンサルティンクを行う「リーバンズコーポレーション」が運営する日本居住者用のサービスで、アメリカ国内での不動産投資におけるガイド&コンサルト役として重宝しそうだ。サービス内容は非常に細かい。現地不動産情報の提供は当然のこと、現地企業との連携による物件管理、米国内での納税者番号の取得、日米の税理士による税務申告支援。さらには為替リスクや現地の換金事情、固定資産税など税制や不動産まわりの法体系まで、何でも相談可。ここまで小回りが利くのは、まさに「地の利」があるゆえなのだ。なお、同社に現在のおすすめのエリアを尋ねたところ、なんと「テキサス州」という回答が。よくよく聞いてみると、そこには聞けば誰でも納得するほどの明確な理由があった。なぜ、東海岸でも西海岸でもなく中西部なのか...その理由は、六本木で開催予定のセミナーで明かされるだろう。日時は下記の通りなので、まずは参加予約を急いで。

テキサス不動産セミナー <参加者限定!注目物件をご紹介!> 会場:六本木ヒルズ 3月26日(土)・4月16日(土) 12:00~15:00 参加費:5,000円 ※ランチ付き

セミナー申込時 ビスタを見たて 書籍プレゼント! 『本命 米国不動産投資』(黄金律新書) ニック・市丸(著) 本書は各国の魅力や不動産投資を行う上で狙い目となる物件の特徴等を専門家の視点から分析し、まとめたものです。海外不動産投資で成功するために必要な情報が詰まっている一冊。

グローバルな資産運用のためのサポートプログラム 棕櫚プレミアム www.shuro.jp.com 株式会社リーバンズコーポレーション L.A.本社/1218 El Prado Ave., Suite 134, Torrance, CA 90501 東京カスタマーサポート 東京都中央区日本橋茅場町2-17-5 CANALL 日本橋 202 TEL.03-5614-9877

TOPICS



銀座総合美容クリニック AGA=薄毛に悩むなら まずはカウンセリングから 初回時のカウンセリングは無料! 新橋駅徒歩1分のAGA専門クリニック



銀座総合美容クリニック 正木健太郎院長 DATA 東京都港区新橋1-4-5 G10ビル TEL.0120-972-335 診療時間/11:00~20:00 (日祝11:00~19:00、水曜休診) ※完全予約制

薄毛は、いまや病院で「治す」もの。AGA 男性型脱毛症の治療が徐々に認知され、専門クリニックを訪れる患者も増加中の昨今。だが、メディアやネットでは情報があふれ返るだけに、まず正しい情報を入手することが重要だ。成長因子を用いた「育毛メソセラピー」などの先端医療で信頼を集める「銀クリ」と銀座総合美容クリニックでは、個室&完全予約制によるカウンセリングを実施中。しかもカウンセリングは無料とあって、薄毛対策への「最初の一歩」として人気を呼んでいる。WEBサイトでは、基礎的な知識から治療の流れ、費用と効果まで、さまざまな情報を発信中。まずはアクセスの上、気軽に相談してみよう。

スズキ株式会社 GSX-S1000F ABS スーパースポーツのDNAを受け継ぐ 爽快なスポーツライディングを DATA メーカー希望小売価格:1,166,400円 ※保険料、税金(消費税を除く)、登録等に伴う費用は含まれません。 ●エンジン型式:EBL-GT79A●最高出力:107kW(145PS)/10,000rpm●最大トルク:106N・m(10.7kgf・m)/9,500rpm ●総排気量/998cc●全長×全幅×全高:2,115×795×1,080mm スズキ株式会社 お客様相談室 TEL.0120-402-253 9:00~12:00、13:00~17:00

TOPICS



愛着まで受け継いでくれるリサイクルショップ

「トフデザイン」的な日本」の代名詞的な存在と言え、やはり着物だ。さまざまな理由で着なくなってしまうことも、普通の服とは違って大切に取っておきたい人も多いだろう。それでも処分しなければならぬ時は、やはり大切に扱ってほしい。専門家の手に委ねたい。横浜市鶴見区の「かないや」は、着物リサイクルの専門店。質や状態をしっかりと極めつつ、リサイクルという方法で次の持ち主を探してくれる人気店だ。持込買取は常時受け付けているが、着物や帯など20品以上なら、出張買取もOK。専門知識を持ったスタッフが、1点づつ丁寧に見てくれる。なお、ビスタ読者なら、出張費無料。下記まで連絡の上、「ビスタを見た」と伝えよう。リサイクル店なので、もちろん販売も行っている。詳細な情報付きの商品サイトを見れば、同店の着物への愛情が伝わってくるはずだ。

Biz Life Style 読者特典 >>> 本紙読者は出張買取時の出張費無料! 詳しくは下記までお気軽に 着物リサイクル専門店 かないや 鶴見店 TEL.045-581-7523 神奈川横浜鶴見区豊岡町14-30 金井ビル2F 営業時間/月~土曜10:00~18:00、日曜13:00~18:00 さいたま店 TEL.048-729-6606 埼玉県さいたま市浦和区上木崎4-2-28 浦和102号 営業時間/10:00~18:00、年中無休 www.kanaiya.co.jp

BizLifeStyle Information

TOPICS



株式会社シエル
配合酵素は121種以上!
**めっちゃたっぷり
フルーツ青汁**
青汁が苦手でも、これならきっと飲める!
あのGENKING氏おすすめの青汁

● DATA

1箱(30包入) 5,980円(税別)
毎月先着300名限定 特典満載!
WEB限定・定期モニターコース
初回購入680円 ※税別
●30日間返品保証(初回購入分1箱)
●2回目以降も約35%オフ
●3回に1度QUOカードプレゼント
●12回継続でテーマパークチケットプレゼント…
成分詳細も詳しく紹介中!
まずはWEBサイトへ!

めっちゃたっぷりフルーツ青汁 検索
http://fruits-aojiru.com

青汁は躊躇してしまつた方も、これならイケるはず。「めっちゃたっぷりフルーツ青汁」は、ジュースみたいな味わいの青汁だ。フルーツと野菜で何とそれぞれ11種ずつのエキスを抽出し、さらに野草や海藻まで実に121種類以上の酵素を配合。国産の大麦若葉、クマザサ、明日葉から「コラーゲン」や「フラボノイド」まで、美容と健康づくり、そしてダイエットを目指す上で注目したい成分がその名の通り「めっちゃたっぷり」だ。現在、「ニューキヤマトン」と「GENKING氏」のタイアップも実施中。毎月先着300名の「680円コース」では、30日間の返金保証制度(初回購入分1箱)も用意。特典満載の定期購入もある。まずはWEBで詳細チェックを。

TOPICS



西武鉄道株式会社
秩父デスティネーションキャンペーン
記念乗車券
ハローキティのイラスト入り!
3,000セットだけの限定乗車券

● DATA

1セット(大人券4枚) 1,000円(税込)
販売期間/3月5日(土)より3月31日(木)終電車まで
※1人5セットまで※売り切れ次第、販売終了となります。
販売場所/池袋・西武秩父・西武新宿・所沢の西武鉄道各駅
キャンペーン中はイベントも多数!
詳しくはWEBサイトにて!

ハロー秩父 検索

西武鉄道では、3月27日までデスティネーションキャンペーンを実施中。ハローキティが秩父の魅力を紹介するお楽しみ企画が盛り沢山の中、来月5日からは「秩父デスティネーション」キャンペーン記念乗車券の販売が始まる。今月初旬に販売された記念乗車券企画の第2弾で、券面だけでなく台紙の中にもハローキティのオリジナルイラスト入り。さらに、「芝桜の丘」の入園料や「長瀬ラインくだり」の乗船料が割引になる特典クーポンも付いてくるお得版だ。販売場所は、池袋・西武秩父・西武新宿・所沢の各駅にて、3,000セットの限定品なので、早めにゲットしよう。

TOPICS

あなたの家事はいくら?

あなたの家事はお金にするといくら?
家事を賃金に換算してくれるスマホアプリ!

ピカハウス 家事ピカ The world



まずはこちらにアクセスを!

フリーダイヤル
0120-2-12345
9:00~18:00 日祝休
www.2-12345.jp



家事の賃金を計算できる
注目の人気アプリ
料理、洗濯、そして掃除。何かと重労働の家事は、給料に計算したらいくらくらいになるんだろう? そんな疑問に答えてくれるiPhone用アプリがダウンロード数を伸ばしている。開発は、ハウスクリーニングの専門企業「ピカハウス」。自分の「年収」や子どものお手伝いの「アルバイト料」を計算できるとあって、主婦層を中心に人気を集めている。プロ用の特殊な薬剤を駆使して家中を磨き上げる同社は、さまざまな特別メニューも用意。アプリをダウンロードすると割引になるキャンペーンもある。詳細は左記まで。

TOPICS

第45回邦楽演奏会より清元節「田舎源氏」



● DATA

期間/平成28年3月23日(水)まで
主催/東京都、公益財団法人東京都歴史文化財団

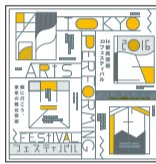
◎お問い合わせは 東京芸術劇場
(公益財団法人東京都歴史文化財団) TEL.03-5391-2116

最新情報はWEBで配信中!
http://tomin-fes.com/
公式Twitter、公式facebookも運営中。詳しくは上記URLで。

東京都、公益財団法人 東京都歴史文化財団

2016都民芸術フェスティバル

観に行こう。東京の舞台芸術



昭和43年度の初開催から今回で実に48回目を数える、東京都民には馴染みのフェスティバル。主に「舞台芸術」と「芸能」にスポットを当て、オーケストラや室内楽、オペラに現代演劇、バレエと現代舞踊、邦楽、日本舞踊、能楽、そして民俗芸能や寄席芸能まで、計11分野にわたる多彩な公演が都内各所で随時開催されている。東京都と公益財団法人東京都歴史文化財団が協同で実施する事業だけに、ラインナップも非常に豪華。また、低めの料金設定や公演解説など、入門者にも優しい配慮も魅力だ。期間は3月23日までなので、ぜひご家族で。

BizLifeStyle Present

●PRESENT

2組4名様



上州3名湯の一角・四万温泉
絶句モノの溪流露天風呂で
都会の疲れを洗い流そう



草津、伊香保と並び上州3名湯の一角に名を連ねる四万温泉。1954年、厚生省(現在は環境省の管轄)によって指定された「国民保養温泉地」第1号としても知られ、「4万の病を癒す温泉」として古くから親しまれてきた。「四万やまぐち館」は、同地を代表する温泉宿のひとつ。お題目大露天風呂、檜大浴場薬師の湯そして4つの貸切り露天風呂など多彩な湯を備える本格派で、中でも総古代檜造り、障子に床の間まで備える溪流露天風呂は、群馬県でも屈指の湯景のひとつとなっている。

●プレゼント

一泊二食付 無料宿泊券

有効期限/平成28年8月31日まで
※対象外の期間あり

提供/四万温泉 四万やまぐち館 http://yamaguchikan.co.jp/
群馬県吾妻郡中之条町大字四万甲3876-1 TEL.0279-64-2011
交通/JR吾妻線「中之条」駅より車で約25分 ※東京から四万温泉への直行バスあり(有料・予約制)
料金/1泊2食付(1名) 13,500円(税別)~ 部屋数/76室

●PRESENT

1組2名様



あの一茶も感嘆を綴った
圧倒的な湯量を誇る
信州・志賀高原の麓の古湯



田のくろ、ある(じ)は石の隙より、めでたき湯のふくふくと出て——小林一茶の「田中河原の記」でも知られる信州が誇る古湯、湯田中温泉。文献上の開湯は何と約1350年前、天智天皇の時代にまで遡るとされる名湯だ。「ホテルゆだなか」は、現在の湯田中温泉郷でも最大規模の大浴場を持つことで知られる。自己所有する天然温泉はもちろん源泉掛け流しで、葉湯や滝湯、リクライニングバスなど、男女8種類ずつという多様な湯を満喫できる。写真をご覧の通り、信州自慢の旬菜がズバリと並ぶ夕食も楽しみだ。周辺は志賀高原をはじめリゾートや史跡も豊富で、特別な休日にも最適だ。

●プレゼント

一泊二食付 無料宿泊券

有効期限/平成28年7月15日まで
※対象外の期間あり

提供/湯田中温泉大浴場 ホテルゆだなか www.yudanaka.com
長野県下高井郡山ノ内町平穂3246-2 TEL.0269-33-5888
交通/【電車】長野電鉄長野線「湯田中」駅より徒歩3分
料金/1泊2食付(大人2名1室)8,800円(税別)~ 部屋数/19室

プレゼント応募方法

下記WEBサイトの応募フォームへ必要事項をご入力の上、ご応募ください。プレゼント当選者の発表は、商品の発送をもって代えさせていただきます。

http://www.biz-s.jp/present_column/

ビズスタ

検索

応募締切
3月24日(木)



東急不動産グループのシニアレジデンス
ライフニクス 高井戸



平成元年に開業した「ライフニクス高井戸」は、介護サービスを内包したシニア向けレジデンスとしては先駆的な存在。また、アクセスは最寄りの「高井戸」駅のほか、JR中央線「荻窪」駅からはバス便も利用でき、新宿や渋谷との行き来も快適だ。

終の棲家を杉並で

東急不動産グループの入居時自立型の介護付有料老人ホーム。
万が一の時、将来の介護も安心な、元気シニアのための邸宅。



共用施設の充実が申し分なし。たとえばマシンジムも完備するスパホールなら、専任のインストラクターも配置されている。



間取りは多彩で、ライフスタイルに合わせて選べる。低層3階建てなので、上下階への移動が抑えられている点も人気の秘密だ。

奥行きを感じさせる広々とした空間に、美しく整えられた緑が広がる中庭。その向こうには、静かなコンドミニアム風の邸宅感を湛える建物…。誰もが憧れる穏やかな風景を、都心から離れた高井戸の地で日常にできる東急不動産グループの高齢者向けレジデンス「ライフニクス高井戸」は、人生の円熟期に相応しい自立型シニア住宅だ。

低層3階建ての横方向に広い動線は、敷地の広さの証拠でもある。実際に訪ねてみると、館内は実にワイドな印象だ。まるで都心のホテルのようなロビー空間、温水プールやジャグジー、サウナなどを備えるスパホールをはじめ、共用施設の充実度には目をみ張るものがある。この上質な館内風景とともに、入居者サービスもホテルライク。さまざまな形で毎日をサポートするフロントサービス、居室の清掃から買い物代行まで任せることができる家事サービスをはじめ、温かさと折り目正しさを兼ね備えたスタッフたちが「悠々自適」を支援してくれる。

とめられた水まわり、十分な収納スペースなど、戸建的な心地よさを味わえそう。食事は、明るく開放的なダイニングが便利。365日予約なしで利用できる上に、健康に配慮した四季感あふれるメニューも好評だ。

シニアレジデンスとしての安心面も、「さすがは東急不動産」といった趣だ。協力医療機関との連携により、健康相談は週2回、人間ドックは年2回のペースで実施。また、館内には看護師スタッフが24時間体制で常勤し、日々の生活を見守ってくれる。将来万が一、介護状態に陥った時も、手厚いサポートが受けられる。中間介護期はなるべく自室で暮らせるよう配慮してくれらる上に、常時介護が必要になった際には施設内の介護居室への移行を保証。介護スタッフは、入居者3名に対し2名以上が確保されているので、サービスもきめ細やかだ。

長年の趣味に、館内のサークル活動に、そしてライフワークに没頭できる上質な環境は、ぜひご自身の目で確認いただきたい。来月には、下記の日程で見学会も実施されるので、出かけてみるのもよいだろう。

ご入居の条件 ■ご年齢:満65歳以上※お二人で入居する場合、お二人の関係がご夫婦、ご兄弟、ご姉妹、親子の場合に限ります。■健康状態:日常生活を自立して営むことのできる健康状態の方※ご入居にあたり、健康状態等の審査がございます。■身元引受人:原則として1名定めていただきます。※お二人で入居の場合、2名分を身元引受人1名が兼ねることができません。

■入居時の費用について(例)

3階 51.39㎡ 東向き 82歳・単身入居の場合	一括払い	入居時4,776万円、毎月170,700円(食事代除く)
	月払い	入居時120万円、毎月568,700円(食事代除く)

※ご入居時のご年齢により、償却期間が異なります。償却期間内に退去された場合には一部返還金の定めがあります。※月額利用料には、水道光熱費・通信費は含まれておりません。

◎現地の見学会は随時実施中! 詳しくは下記フリーダイヤルまで

昼食付見学会 平成28年 3月 8日(火)
個別見学会 平成28年 3月18日(金)~20日(日)

※その他の日程でも、ご予約の上 臨時でご見学していただけます。

■ライフニクス高井戸【類型/介護付有料老人ホーム(一般型特定施設入居者生活介護)】物件概要
●所在地/東京都杉並区高井戸東4丁目12-31 ●交通/京王線の頭線「高井戸」駅より徒歩12分(約1000m) ●契約形態/利用権方式 ●開業/平成元年11月 ●構造/規模/鉄筋コンクリート造、地上3階一部地下1階建 ●総戸数/135戸 ●今回募集戸数/2戸 ●間取り・居室面積/一般居室112室(1R~2SLDK:46.44㎡~106.78㎡)、介護居室23室(個室:20.00㎡~28.40㎡) ●居室区分/全室個室 ●利用料支払方式/一時金方式 ●入居時費用/4,008万円~10,380万円 ※入居時年齢82歳一人入居・一括払方式の場合 ※入居時年齢により償還期間・価額が異なります。 ●家賃/334,000円~865,000円 ●敷金/1,002,000円~2,595,000円 ●月額利用料(一人入居)/170,700円(管理費73,500円(管理費は共用部の清掃費・維持管理費・水道光熱費)、サービス費(サービス費は生活支援のための人件費/状況把握・生活相談等)75,600円)、食事基本料21,600円 ●食費(任意)/62,820円お一人30日間3食お召し上がりいただいた場合 ●介護にかかわる職員体制/1.5:1以上 ●介護保険/東京都指定介護保険特定施設(一般型特定施設) ●入居時の要件/入居時自立(満65歳以上) ●共用施設/ラウンジ、コミュニティホール、プール、茶室他 ●協力医療機関/河北総合病院、城西病院、藤村クリニック、おぎくぼ正クリニック、ABCデンタルクリニック ●介護保険特定施設の指定/特定施設入居者生活介護事業者 東京都1371505445号、介護予防特定施設入居者生活介護事業者 東京都1371505445号 ●土地・建物の権利形態/土地権利形態(借地権)、土地賃貸借契約30年・平成18年1月契約(更新あり):敷地面積10,475㎡、建物権利形態(所有)、延床面積14,408㎡ ●広告有効期限/平成28年4月30日

■お問い合わせ、資料請求、見学会への参加申込は、お気軽に

0120-519-109 受付時間 10:00~17:30

ライフニクス高井戸 検索 www.grancreer.com/takaido/