

働く男のライフスタイル情報紙

# Biz Life Style

[ ビズスタ東京 ]

NO.85  
2015 12

ビズスタ NO.86 は2016年1月29日(金)発行

『BizLifeStyle』は東京、神奈川、関西、京都・滋賀、仙台、福岡にて45万部発行  
下記URLまでアクセスを。

[www.biz-s.jp](http://www.biz-s.jp)

広告掲載に関するお問い合わせ・申し込みは  
TEL.03-6854-7001 FAX.03-6854-7005

企画・制作 / 株式会社デイリースポーツ案内広告社  
〒110-0015 東京都台東区東上野4-8-1 TIXTOWER UENO 14F  
© 2015 DAILY ADVERTISING AGENCY CO.,LTD

**突**発的なトラブルが発生して、真っ青で対応したり。厳しい目標の前で立ちすくんだり、悩んだり。キツイ叱咤激励に悔し涙が滲みそうになったり、顧客から不意に漏れた労いの言葉に嬉し涙がこぼれそうになったり。

今年もいろいろなことがありました…というわけで、平成27年も、いよいよ残すところあとわずか。皆さんの1年は、どんな光景に彩られていたのだろうか。

年の瀬が近づくと、毎年、あれこれと振り返るものだが、いつも残るのは楽しかったシーンのことばかり。嫌なことが自然に流されるのは、1年の重圧から解放されるシーズンだからかもしれない。

師走と言えば、文字通り鬼の上司も走る…のは昔の話。もちろん最も忙しい時期ではあるが、かつてほどではない。豪華なおせちは宅配でき、年賀状は宛名まで印刷でき、その気になれば大掃除だって依頼できる。

時間とお金をうまく使えば、年末年始のおおらかな気分だけを味わえる。そんな時代に暮らしていることに、思わず感謝したくなる。

もうひとつ、最近のこの季節の恒例は、何かを始めてみたくなること。時間的猶予は、心の余裕。新たなホビーの世界に足を踏み入れたいなったり、見知らぬ土地をぶらりと歩きたいなったり。あるいは、最新の製品を吟味したいなったり、未訪問の店を開拓したいなったり。

だが、「冬季休暇は始まったばかり」とのんびりしてしまい、すぐに年明け、初仕事。残念ながら、これも例年の通りだ。

IT全盛の現代は、年越し準備に走らなくて済む時代。だからと言って寝転がっていても、何とももったいない。ふだん多忙で時間がないからこそ、年末ならではの解放された気分を上手に使いたいところだ。

そこで今月は、いつもよりプレミアムな年末を過ごすためのおすすめ情報をお届けしたい。年末だけでなく、来年以降のライフスタイルのアップグレードへのきっかけになりそうな話題ばかりだ。

家族との時間、友人との時間、そして自分だけの時間。うまく活用して — どうぞ、よいお年を。



## My Favorite Life Style

今年1年の締め括りに、来年への景気付けに

## 年末年始のおすすめ情報



江戸東京博物館



鮎 美寿思



シルク・ホースクラブ

心に癒しを、気持ちにハリを。年末&新春に知っておきたいトピックをまとめてご紹介!



## リニューアルオープンで人気の「えどはく」が 常設展示室観覧無料の新春2日・3日にイベントを開催



【写真上】1月2日・3日の両日は「お正月特別開館」の特典付き。常設展示室観覧料が無料になるほか、「ギボちゃんマグネット」を先着入場者各日300名にプレゼント。【写真下2枚】商品充実のミュージアムショップ、軽食も食べられる1階のカフェも人気。

「江戸ゾーン」「東京ゾーン」「5F企画展示室」からなる常設展示室は、約9000㎡もの広大なスペースを誇る。5階と6階が吹き抜けになっているので、開放感たっぷり。入館して最初に目に飛び込んでくるのは、「実際に渡れる」江戸時代の日本橋だ。長さこそ半分だが、サイズは実物大。浮世絵などにも多数描かれた江戸のランドマークを渡ると、「江戸ゾーン」が広がる。

新年は、1月2日から開館。2日と3日の土日は、常設展示室の観覧料が無料になる上に、先着で各日300名にプレゼントも用意される。さらに、獅子舞やからくり人形、琴の演奏や、1月9日(土)・11日(月祝)には中村座前での正月寄席など、お正月ならではの催し物が満載とのこと。初詣でのおごそかな雰囲気とも相性ぴったりなので、ぜひご家族連れでお出かけを。

1993年、両国国技館の隣に開館した「えどはく」は江戸東京博物館。その名の通り江戸と東京の歴史と文化を総覧するミュージアムで、校外学習や修学旅行でもおなじみの存在だ。展示は、見て、触れて、体感できることに重点が置かれており、テーマパークのような気分。じっくり巡回するとたっぷり2時間前後は楽しめる。

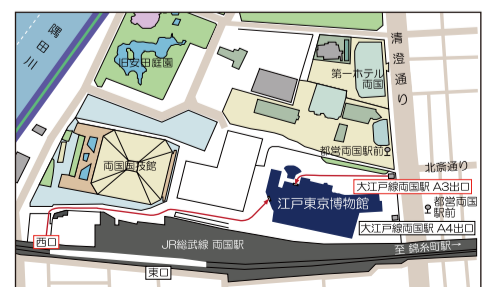
建物は、地上7階、地下1階の構成となっている。地上部分の高さは、実は江戸城の天守とほぼ同等(約62m)になるよう設計されているとか。同館では、今年の3月、もともと人気が高かった5・6階の常設展示室をリニューアル。新しいコーナーの登場によって、さらに充実した格好だ。そこで、新展示の紹介を含めて、未見の方にもわかりやすく館内をご案内しよう。

「江戸ゾーン」「東京ゾーン」「5F企画展示室」からなる常設展示室は、約9000㎡もの広大なスペースを誇る。5階と6階が吹き抜けになっているので、開放感たっぷり。入館して最初に目に飛び込んでくるのは、「実際に渡れる」江戸時代の日本橋だ。長さこそ半分だが、サイズは実物大。浮世絵などにも多数描かれた江戸のランドマークを渡ると、「江戸ゾーン」が広がる。

て復元した実物大の大型模型から、当時の様子を再現した縮尺模型まで、江戸の町がイキイキと描かれる。実物資料なども豊富に展示されているが、再現シーンが目の前にあるとイメージが広がる。これが、子どもたちからも人気を集めるゆえんだ。「東京ゾーン」は、明治以降の時代を俯瞰する。関東大震災や東京大空襲などで壊滅的な打撃を受けながら、たくましく復興を遂げ、発展を続ける東京の変化を短時間で実感できる。今まで1964年、つまり東京オリンピックが東京ゾーンを締めくくる展示となっていたが、今回のリニューアルでは2000年代まで拡張。注目されたモノや事象、さらに東京をテーマにした歌謡曲や、流行したストリートファッション、各年代を象徴する製品や映像などが展示され、グローバル時代に入ってからさらにスピード感が増した「国際都市TOKYO」の姿まで追いつけるようになった。

**江戸東京博物館** 年始は1月2日(土)から開館

TEL.03-3626-9974(代表) [www.edo-tokyo-museum.or.jp](http://www.edo-tokyo-museum.or.jp)  
 東京都墨田区横網1-4-1  
 JR総武線「両国」駅 西口から徒歩3分/都営地下鉄大江戸線「両国」駅 A3・A4出口から徒歩1分  
 団体バス及び身障者優先駐車場があります。空いている時は一般車も利用可(有料)  
 料金/入館 一般600円(※特別展は別途料金が必要となります)  
 開館時間/9:30~17:30(土曜日は9:30~19:30 ただし1月2日は17:30まで、入館は閉館30分前まで)  
 月曜休(祝日または振替休日の場合は翌日)。1月4日(月)は開館、1月5日(火)は休館



My Favorite Life Style



これでムードが盛り上がりがないわけがない...といった風情の、テーブル席からの眺望。よりロマンティックに過ごしたいなら、テーブル個室がおすすめです。

## 汐留の天空で、特別な時間を 安政2年から続く江戸前鮨の名店

創業は安政2年というから、今からちよつと160年前ということになる。当時は「美寿志」と書いたが、呼び方は現在と同じ「みすじ」だったそうだ。場所は旧木挽(ごびき)町、すなわち現在の歌舞伎座の付近だろうか。江戸前期には山村座、河原崎座、森田座の「木挽町三座」を抱える芝居の町として栄え、その後は紆余曲折をたどりながらも賑わいを維持してきた土地柄。創業当時の鼻肩筋たちが今の姿を見たら、さぞ盛大な掛け声で湧くのだらう。

### 上空200mへと移転した江戸の名店

鮨に誓った「志を、顧客への「思い」に変えて。現在の「美寿思」もやはり江戸前で営業しているが、場所は上空200メートルへと移転した。新橋駅から徒歩5分の「カレッタ汐留」46階、その眺望は上の写真をご覧の通りだ。夜景の美しさは言うに及ばず、晴れた日なら青空と皇居の緑彩が目眩しい天空の鮨店。ロケーションの概略を聞くだけでも、期待感が高まる。

店内には、そのテーブル席と同様に眺望にすぐれた個室、メインのカウンター席、そしてカウンターの個室がある。気軽にランチや大切な人との夜なら眺望側を、ビジネスパートナーや顧客を歓待するならカウンター側を...と、多目的に使える造りも

好評。特に、外国からの客を迎えるなら、いまや世界的な人気を誇る鮨職人の手さばきを堪能できるカウンター個室がおすすめです。

### 魚とワインの幸せなマリナーージュ

美寿思では、白身魚や貝などの刺身を食す際には、素材の良さを引き出す方法として、和食の技法の調味料である、煎り酒や加減酢を提供している。もちろん、素材の良さが際立って楽しめるだけだ。魚の持つ、繊細な香りや旨さが楽しめる上、さらに、日本酒はもとより、専属のソムリエが料理に合わせて提案してくれる数多くのワインとのマリナーージュが至福の世界を与えてくれる。ぜひソムリエに好みを伝え、リクエストしてみたい。

接待や記念日、デートなどでの利用時には、事前に出かけて偵察と味見を済ませておきたいところだ。歴史の深い名店だが、気軽に試せるランチコースや特別な日のためのシャンパンも備えるなど、現代の鮨文化に寄り添っている点も好印象。肩ひじ張らずに「江戸直系の味」を愉しめるのが嬉しい。

なお、本紙読者には、下記の特典を用意してくれた。ちよつど汐留のイルミネーションが実施中のタイミングなので、年末年始の混み具合を早めに確認しておこう。



# 鮨 美寿思

鮨 美寿思 TEL.03-6218-4100

東京都港区東新橋1-8-1 カレッタ汐留 46F  
都営地下鉄大江戸線「汐留」駅徒歩1分、JR「新橋」駅徒歩約5分  
営業時間 / 11:00~15:00(L.O.14:30)、  
17:00~22:30(L.O.22:00) 無休  
席数 / 46席 個室あり



Biz Life Style Pick up >>>

### 特典 Present!

「ビズスタを見た」というお客様には美寿思のソムリエが厳選するスパークリングワインをお一人様につきグラスにて一杯プレゼント。



先月のジャパンカップでターフに興奮を巻き起こした「ラストインパクト」もシルク・ホースクラブの所属。ゴール直前の瞬間を、ファンではなくオーナーの一人として眺めていたら…競馬観が変わるというのは、決して大げさではないのだ。

## 競馬観が変わる、人生の喜びが変わる 一口2万円台からの競走馬オーナーシップシステム

12月27日、つまりあと一週間と少しに迫ってきた今年最後のG1レース「有馬記念」。今年もアツい戦いを期待したいが、競馬ファンならば、一度は「自分の馬」を夢想したことがあるはず。ファンでこれだけの思い入れをもてるのだから、オーナーならどれだけ興奮するだろう。

だが、競走馬の馬主なんて、ごく限られた人々の特権。まさに夢の夢…というのが常識だが、もしも、それが間違っているとしたら？ 一口2万円以下、つまり勝馬投票券を購入するような気軽さで、競走馬のオーナーになれるとしたら？

あまり知られていないがそんなオーナーシップは、実はすでに現実となっている。「シルクホースクラブ」では、1985年の創業以来、小額で競走馬のオーナーになれる「一口オーナーサービス」を提供中。1頭の競走馬の権利を複数のオーナーで分割するシステムで、一口2万円台から購入することが可能な「競走馬ファンド」だ。

こうしたシステムはほかでも見られるが、同クラブの特徴は、あの「ノーザンファーム」と提携していること。競馬ファンにはあえて説明するまでもないだろうが、ノーザンファームと言えば、実績、知名度ともに申し分ない競走馬の生産牧場。馬の品質に関しては、ご想像いただけるだろう。

ちなみに、先月29日の「ジャパンカップ」で、惜しくも優勝こそ逃したものの僅差の2着でターフを沸かせた「ラストインパクト」も、シルク・ホースクラブの所属。同レースの2着賞金は1億2000万円だが、同馬は募集総額3500万円を5000口に分割し、一口7万円台で募集された馬だ。あのレースで、自分がオーナーだったら…と思えば一口オーナーサービスの魅力がどれほどのものか、お分かりのはずだ。

報告で確認可能。レースで優勝した際には、「口取り」と呼ばれる記念撮影にも参加できるなど、本物の馬主同様の特権まで堪能できる。また、同クラブの東京オフィスには、会員が自由に集える大画面モニター付きのラウンジも用意。オーナーたちが自分の馬を自慢し合う微笑ましい光景が、レース当日の恒例となっている。

出走時の緊張感、ゴール直前での興奮、優勝時の雄姿。加えて、馬の成長を親のように見守ってきた歴史が加われば、一介のファン時代とは比較にならない感慨に包まれる。大きなレースを制した瞬間は、誇張でなく、感涙にむせぶことになるだろう。

昨今は再び競馬ブームのきざし。競走馬のオーナーとなれば、ビジネスの場での話題としても有効なアイテムとなるはず。競馬ライフはもとより、人生の喜びまでもがガラリと変わりそうな、注目のシステム。まずは下記に資料請求を。



自分の馬の様子は定期的を確認できるので安心。女性の参加も多く、初心者にもおすすめのシステムだ。



この晴れやかなセレモニーに参加できるのもオーナーの特権。考えただけでも背筋がゾクとする。

資料請求は電話かWEBサイトから  
オフィスへの来訪も歓迎！(予約不要)



シルク・ホースクラブ  
赤坂オフィス・ラウンジ  
TEL.03-3568-4984 10:00~17:00

東京都港区赤坂3-11-3  
赤坂中川ビルディング501号

www.silkhorseclub.jp/

有限会社シルク・ホースクラブ 関東財務局長(金商)第1601号

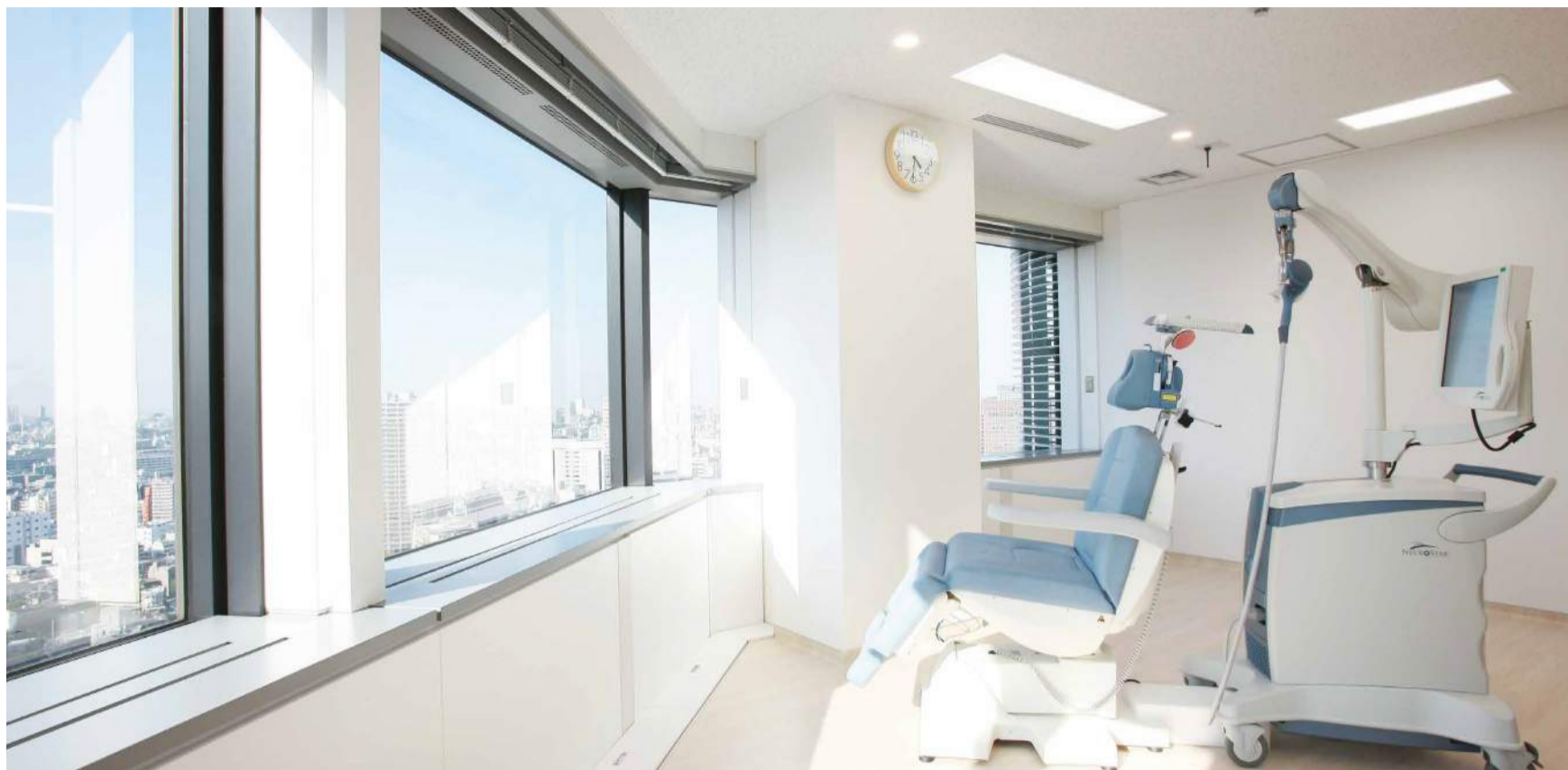


### 競走馬ファンドの特徴

●競走馬によっては、馬体状況等により競走に出走することなく引退することがあり、また、出走した場合においても、競走成績不振により出資元本を上回る賞金を獲得できない事があります。従いまして、競走馬ファンドは、「収入の保証されているものではなく、会員の方が出資した元本の保証はありません。●本商品投資契約は、商法第535条に規定されている匿名組合契約に基づいており、匿名組合営業者の報酬は、当該出資馬が獲得した賞金の3%です(その他では、種牡馬として賞金に相当する諸手当のうち特別出走手当については、営業者の報酬の40%がクラブ手数料となります。ただし、その他事故見舞金等並びに賞金に相当する諸手当のうち特別出走手当については、営業者の報酬はいただきません)。会員の方の出資金支払いにつきましては、競走馬の代金に相当する競走馬出資金納付金のほか、競走馬の維持費相当額等を毎月追加出資する仕組みとなります。●競走馬ファンドは金融商品取引法第37条6(書面による解除)の適用を受けず、本商品投資契約にクーリングオフ制度はありません。また契約成立から終了までの間、中途解約などの契約解除はできません。●当該出資馬のうち牝馬については、原則6歳を引退期限とします。引退時、繁殖牝馬として競走馬ファンドから募集価格の10%相当額で買戻す特約があります。●その他、本商品投資契約の詳細につきましては、「シルク・ホースクラブ2015年度募集ガイド」をよくお読みいただき、ご確認ください。

### 〈ご出資に際しての諸費用について〉

■入会金/10,800円(消費税含む) ■競走馬出資金/24,000円~200,000円(1口あたり・2015年度実績) ■お支払方法は一括または分割払 ■月会費/3,240円(消費税含む)・会員1名あたり) ■保険出資金/年1回、毎年12月に翌年度分(1月1日から1年分)の保険料出資金をお支払いいただきます。出資馬は2歳1月より競走馬保険に加入します。例えば、2歳馬の場合、競走馬出資金の100%が保険加入金額となり、保険料はその3%です。■維持出資金/出資馬の飼育管理費用(育成費・厩舎預託料・各種登録料・治療費・輸送費等)に相当するもので、2歳1月1日より実費相当額を会員の方に負担いただきます。■当該出資馬の海外遠征/海外遠征に際して生じた検疫・輸送の帯同人件費、登録料、海外保険等の経費については、当該出資馬の競走成績に関わりなく会員に負担義務があります。



新宿ストレスクリニックの治療室はすべて個室。新宿アイランドタワー24階にあるので、新宿の街を一望できる部屋もある。

# 明確な「根拠」の存在が精度を変える 「うつ病」の診断・治療の最前線

Biz Life Style

知っておきたい現代日本のキーワード  
【メンタルヘルス】



【写真上】光トポグラフィー検査のひとつ。頭部に専用の装置を装着し、血流の変化を調べる。見た目には物々しいが、痛みなどはないのでご安心を。【写真中】新宿アイランドタワー24階の受付。精神科のクリニックと言うよりは、ホテルのフロントのようにゆったりと落ち着いた印象で、VIP専用の待合室なども備える。新宿は本院で、ほかに大阪・梅田や名古屋にも分院を有する。【写真下】同クリニックの川口院長。日本腎臓学会認定腎臓専門医、日本透析学会認定透析専門医。静岡県立こころの医療センター静岡県立総合病院内科(腎臓内科・総合診療科・救急科)、品川スキンクリニック心療内科を経て現職。

この治療法は、前述した「心の病」ではなく、長く議論されてきた「脳の機能障害である」という説を実証するものだ。

治療困難な慢性の病。よって、投薬による治療しかない。社会的にも、患者自身もそう考えがちなうつ病だが、近年は研究が進み、新しい治療の選択肢が注目を浴びている。2008年、米国の食品医薬品局(FDA)日本の厚生労働省にあたる機関が認可した磁気刺激治療だ。

## うつ病の診断・治療に新たな選択肢

内科などと同様に客観的根拠を示す  
うつ病は女性や若者に多いという印象があるかもしれないが、実は中高年で頻度が高いとか。重症化すれば失職に直結し、社会的経済的なダメージが避けられないだけに、決して他人事ではない。

改正労働安全衛生法の施行を受け、今月から、従業員50人以上の企業には年一回の「ストレスチェック」の実施が義務づけられた。身体だけでなく、心の病に対する備えの重要性も、今後はさらに認知を広めることとなるだろう。

心の病の代表格と言えは、「うつ病」だろう。厚生労働省が開発しているWEBサイト「みんなのメンタルヘルス」によれば、過去にうつ病を経験したことがある人の割合は3〜7%にもぼるとされ、依然として大きく増加の傾向にあるという。

この文章の冒頭で「うつ病経験者は3〜7%と書いたが、実はこれでも実際のうつ病罹患率よりかなり少ない数字とされる。これは、そもそも精神科を受診しない人が多いことが推測できるが、その二因として問診や心理テストに頼らざるを得ない診療現場の事情も背景にあったかもしれない。

アメリカで多数の成果をあげているといふこの診断治療方法は、日本でもすでに受診可能となっている。西新宿の「新宿アイランドタワー」内に拠点を置き、大阪や名古屋でも診療を開始している「新宿ストレスクリニック」では、「光トポグラフィー」という最新の検査方法を導入している(本院のみ)。

## 最新のトポグラフィー検査を導入し 診断精度のさらなる向上に努める

また、メンタルヘルス研究の最前線では、発症原因のひとつとして「脳内の神経伝達物質がバランスを崩すこと」が分かっていたという。内科などと同様に、「うつ病」は「臓器の変調」という客観的事実が鑑別法に組み込まれれば、うつ病診断の精度もさらなる向上が期待できるようになるだろう。

「海外の研究では、磁気刺激による治療では6割程度の患者で寛解(症状がほぼ治まった状態)という報告もあります。うつ病は長期にわたって改善できない方も多いため、決して諦めず、当院を受診してみてください」と、同クリニックの川口院長。光トポグラフィー検査の費用は1万2030円(税別)。土日の診察も受け付けているので、多忙な方も受診しやすいはずだ。

■ 無料カウンセリングも実施中。予約申し込みはこちらまで。

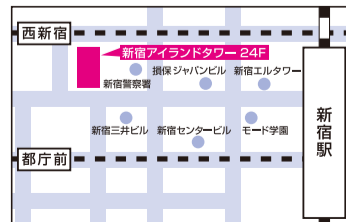


新宿ストレスクリニック 本院 東京都新宿区西新宿6-5-1 新宿アイランドタワー 24F

0120-772-909

診療時間/10:00~20:00 無休 土日祝も診察

www.shinjuku-mental.com/



My Favorite Life Style

言葉。  
そう、口にするのは簡単です。  
でもふる舞いこそが、最も  
人に語りかけるのではないのでしょうか。  
それが、シェラトンのフィロソフィ。  
大きいこと、小さいこと、  
「それは気づかなかった」  
と思うことにも。  
ロビーに入った瞬間、感じる違いを  
世界中のシェラトンで。  
この紙面の「言葉」ではなく、  
どうぞ、お客さまご自身で  
実感してください。

**Sheraton**<sup>®</sup>

想いを、ふる舞いに。

A PROUD MEMBER OF STARWOOD PREFERRED GUEST<sup>™</sup>.

FRANCK MULLER  
GENEVE



ラウンド スプリットセコンド クロノグラフ  
(92年型 ファーストモデル)



ロングアイランド レディース  
896,400円(税込)



ロングアイランド “グランギシェ”  
1,728,000円(税込)



トノウカーベックス レディース “プティ” ダイヤモンド  
1,247,400円(税込)



トノウ カーベックス パーベチュアルカレンダー  
3,240,000円(税込)

## 正規輸入品のフランクミュラー認定 中古時計が約600本 夢に見た時計に出会える場所

広々とした店内にフランクミュラーの名品たちがスラリと並びギャラリー内は、まるでミュージアムのような、豊富な知識を有する専門スタッフが迎えてくれるので、マニアックな談義も楽しめる。同店ではオンラインショップも開設しているのですが、まずはフリンナップを眺めてから出かけるのがおススメ。

「フランクミュラーウォッチランド」の日本輸入総代理店を務める「ワールド通商」では、正規認定中古時計を取り扱う「ウォッチランドギャラリー」を東京と大阪に店を構える。製品はすべて正規輸入品の認定中古時計のみで、常に約600本ほどの在庫を確保しているという。販売前には必ず本国と同水準のメンテナンスを実施し、取り換えるストラップはすべて新品の純正品。1年間の保証とオーナー登録も付いてくれるなど、新品と同等のサービスを享受できる。認定中古時計は、価格面でのメリットが大きいのももちろん、完売した限定モデルや貴重な初期モデルに出会えるチャンスも魅力。しかも、状態が良好で安心感も高いとあって、積極的にウォッチランドギャラリーを訪れるファンも多いとか。

独創的な発想とデザイン、精緻を極めた時計づくり。ひとりの天才時計師が生み出したスイスの機械式時計ブランド「フランクミュラー」は、全世界のウォッチファンの憧れの的。最新コレクションは高嶺の花でも、中古品ならもしかしたら...とオークションなどを徘徊するよりも、もっと確実に会う方法がある。

※掲載商品の価格は変更される場合があります



WATCHLAND GALLERY  
TOKYO



ショッピングローン  
低金利キャンペーン 実施中

フランク ミュラー  
ウォッチランドギャラリー東京

TEL.03-6226-3210

東京都中央区銀座5-11-14 ポスコ東京ビルB1

12:00~19:00

月曜休(祝、祭日の場合は営業)

<http://watchland-gallery.jp>

フランクミュラー 認定中古  検索

My Favorite Life Style



CLARE HOMES  
クレアホームズ永福町

新発表

70㎡超の南東向き中心。  
上質な低層レジデンス誕生。

クレアホームズ永福町 蒼の邸 完成予想CG

# 自由に新宿。自在に渋谷 「新宿」駅へ1駅・5分、「渋谷」駅へ2駅・6分。



クレアホームズ永福町 蒼の邸 エントランスホール 完成予想CG

※外観完成予想CGは計画段階の図面を基に描き起こしたもので、実際とは異なります。なお、外観形状の細部、設備機器等は表現していません。  
※エントランスホール完成予想CGは計画段階の図面を基に描き起こしたもので、実際とは異なります。なお、外観形状の細部、設備機器等は表現していません。  
※掲載の所要分数は日中平常時のものです。待ち時間は含まれません。「新宿」駅「明大前」駅より京王線特急利用、「渋谷」駅「明大前」駅より京王井の頭線急行利用。

「新宿」駅に直通1駅5分、「渋谷」駅には直通2駅6分。何となく読み流しにしてしまいがちだが、「直通」の文字にご注目いただきたい。新宿、渋谷の両方に乗り換えなしで5〜6分という立地の駅は、山手線の沿線でも珍しい。ご存じ「明大前」駅だ。

新宿には京王線、渋谷へは京王井の頭線。2つの路線が交わる駅だからこの利便性。そんなエリアだけに、いざ住まいを探そうとすると難航するのだが、先ごろ新たなレジデンスが誕生するというニュースが舞い込んだ。

セントラル総合開発の「クレアホームズ永福町 蒼の邸」は、「明大前」駅の学生街の喧騒から離れた、緑に囲まれる新築物件だ。前述のアクセスの良さを享受できる上に、京王井の頭線の「永福町」駅にも徒歩7分と、2駅が利用できる。

永福町と言えば、渋谷と吉祥寺のほぼ中間地点に位置する高級住宅街。昭和初期から土地区画整理事業が進められてきた歴史ある地で、緑あふれる住環境を誇る。周辺には玉川上水公園や羽根木公園、桜の名所として知られる善福寺川緑地。大木が聳える大宮八幡宮などが点在。現地付近を散策すると、静かで穏やかな暮らしへの期待が膨らむ。

明大前の利便性、永福町の住環境、そして16邸のみという限定感。これだけ揃えば「ライバルは多い」と見ておいたほうがよさそうなので、まずは資料請求を済ませて、販売開始の日に備えたい。

周囲に高い建物がない第一種低層住宅専用地域内に位置し、建物は地上3階建ての落ち着いた低層物件となる。住戸数はわずか16邸とプレミアム感たっぷり。しかも3LDK70㎡超の南東向き中心という邸宅仕様。敷地レイアウトもゆとりに満ちており、都心部で多く見られるコンパクトな物件とは一線を画した余裕を実感できる物件へと仕上がろうだ。

周囲に高い建物がない第一種低層住宅専用地域内に位置し、建物は地上3階建ての落ち着いた低層物件となる。住戸数はわずか16邸とプレミアム感たっぷり。しかも3LDK70㎡超の南東向き中心という邸宅仕様。敷地レイアウトもゆとりに満ちており、都心部で多く見られるコンパクトな物件とは一線を画した余裕を実感できる物件へと仕上がろうだ。

周囲に高い建物がない第一種低層住宅専用地域内に位置し、建物は地上3階建ての落ち着いた低層物件となる。住戸数はわずか16邸とプレミアム感たっぷり。しかも3LDK70㎡超の南東向き中心という邸宅仕様。敷地レイアウトもゆとりに満ちており、都心部で多く見られるコンパクトな物件とは一線を画した余裕を実感できる物件へと仕上がろうだ。



京王線特急停車駅「明大前」駅徒歩10分、「永福町」駅徒歩7分  
京王井の頭線急行停車駅

## 資料請求受付中

1月中旬「クレアホームズ永福町マンションギャラリー」オープン予定  
資料請求頂いたお客様から優先にご案内させていただきます。

【クレアホームズ永福町 蒼の邸】物件概要 ●所在地/東京都杉並区永福1丁目547番1.4(地番) ●交通/京王井の頭線「永福町」駅徒歩7分、京王線「明大前」駅徒歩10分 ●販売価格(予定)/未定 ●専有面積/42.51㎡~73.44㎡ ●敷地面積/1,386.21㎡ ●間取り/1LDK・3LDK ●販売戸数/未定 ●総戸数/16戸 ●構造/規模/鉄筋コンクリート造 地上3階建 ●建物竣工時期/平成28年4月下旬(予定) ●入居時期/平成28年5月下旬(予定) ●土地権利/所有権 ●分譲後の敷地権利形態/敷地及び建物共有部分は専有面積割合による所有権の共有、建物専有部分は区分所有権 ●管理形態/区分所有者全員により管理組合を結成し、管理会社に委託 ●管理会社/セントラルライフ株式会社 ●管理費(円)/月額/未定 ●修繕積立金(円)/月額/未定 ●管理準備金(円)/未定 ●修繕積立基金(円)/未定 ●バルコニー面積/4.80㎡~12.60㎡ ●駐車場/6台(月額使用料未定) ●駐輪場/32台(月額使用料未定) ●用途地域/第一種低層住宅専用地域 ●地目/宅地 ●建築確認番号/第H27普及協00046号 ●売主/セントラル総合開発株式会社 東京都千代田区飯田橋1-12-5 TEL03-3239-3611 国土交通大臣(11)第2432号、(一社)不動産協会会員、(公社)首都圏不動産公正取引協議会加盟、(公社)全日本不動産協会会員 ●販売提携(代理)/野村不動産アーバンネット株式会社 国土交通大臣(3)第6101号 ●設計/株式会社オームラ建築設計 ●施工/株式会社ノバック 東京支店 ●備考/クレアホームズ永福町 蒼の邸 ●販売時期(予定)/平成28年2月中旬

予告広告 ※本広告を行うまでの間は、契約または予約の申込の受付は一切できません。また、申込みの順位の確保に関する措置は講じられませんので、予めご了承ください。※本広告については公式ホームページ等でお知らせいたします。(販売予定時期:平成28年2月中旬)

お問い合わせは「クレアホームズ永福町」マンションギャラリー  
0120-456-500 営業時間/10:00~18:00  
水・木・休 ※12月23日(水)~1月6日(水)まで冬季休業とさせていただきます。

【売主】 セントラル総合開発 【販売提携(代理)】 野村不動産アーバンネット



My Favorite Life Style

発売から16年間、新モデル発表のたびにゴルフクラブ業界に新たな指針を示してきた「ゼクシオ」シリーズ。「やさしく打って、大きく飛ばせる」という理想像を妥協なく追い続けてきたブランドの精神に対するゴルフアターの反応は、登場から現在まで国内売上第1位を譲らないという販売実績に明確に表れている。

そのゼクシオが、今年5月、新シリーズ「ゼクシオ ナイン」を発表。もともと振りやすく、もともと速くへ飛ばしたいというゴルフアターの夢に対し、クラブが自然にヘッド軌道を変え、という画期的なコンセプトをもとに開発された、実にゼクシオらしい意欲的なモデルとなっている。

ドライバーを見てみると、総重量こそ前モデルと同じだが、ヘッドの重量が2グラム増した。自社製「MP900カーボンシャフト」は逆に2グラム軽量化し、重心を20ミリも手元側に移動したという。実際に振ってみると、その効果はかなり大きいことが分かる。

重いヘッドは、切り返し時に、これまでより「その場に留まる」という力が強くなる。しかも、シャフトの手元側を柔らかくすることで、手首のコックの解放が抑えられるため、自然とタメが生まれる。ヘッドの軌道がより身体の近くを通り、スイングの回転半径が小さくなるためヘッドスピードが上がる。スイングを変えず、いつも通り振るだけで飛距離アップを目指すわけだ。

この「ヘッドスピードアップテクノロジー」に加え、新開発のウイングカップフェースによってスイートエリアも拡大し、「ボールスピードアップテクノロジー」も同時に進化させた。2つの技術の相乗効果による独自のデュアルスピードテクノロジーはさらに磨き上げられた形だ。なお、今回はより重量感と安定感がほしいゴルファー向けに総重量が290g台の「Miyazaki Model」もラインナップされているので、ぜひ併せて試打してほしい。

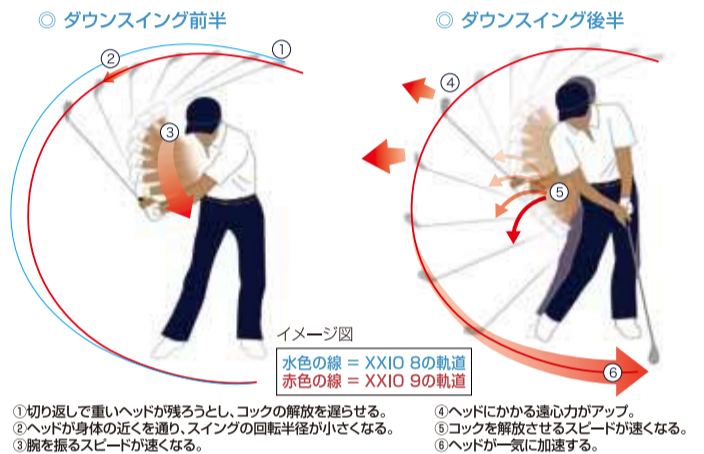
XXIO 9

# クラブヘッドの軌道が自然に変わる! 「ゼクシオ」最新モデルの凄い技術

ゴルフクラブを進化へと導いてきたベストセラーシリーズの最新作は「やさしく打って、大きく飛ばせる」という自ら掲げた理想を独自の発想と技術でさらに一步推し進めた会心作



### 新開発ウイングカップフェース



# 軌道は、力だ。

クラブがあなたのヘッド軌道を変える。  
コックがたまる。ヘッドが走る。  
理想のヘッド軌道がインパクトの  
パワーを最大化する、新しいゼクシオ。  
ゼクシオ ナイン。  
飛びの革新は、ここまできた。



XXIO 9 Debut



ゼクシオ オーナーズクラブ 会員募集中  
会員限定のさまざまな特典をご用意！  
詳しくは <http://golf.dunlop.co.jp/owners/>。

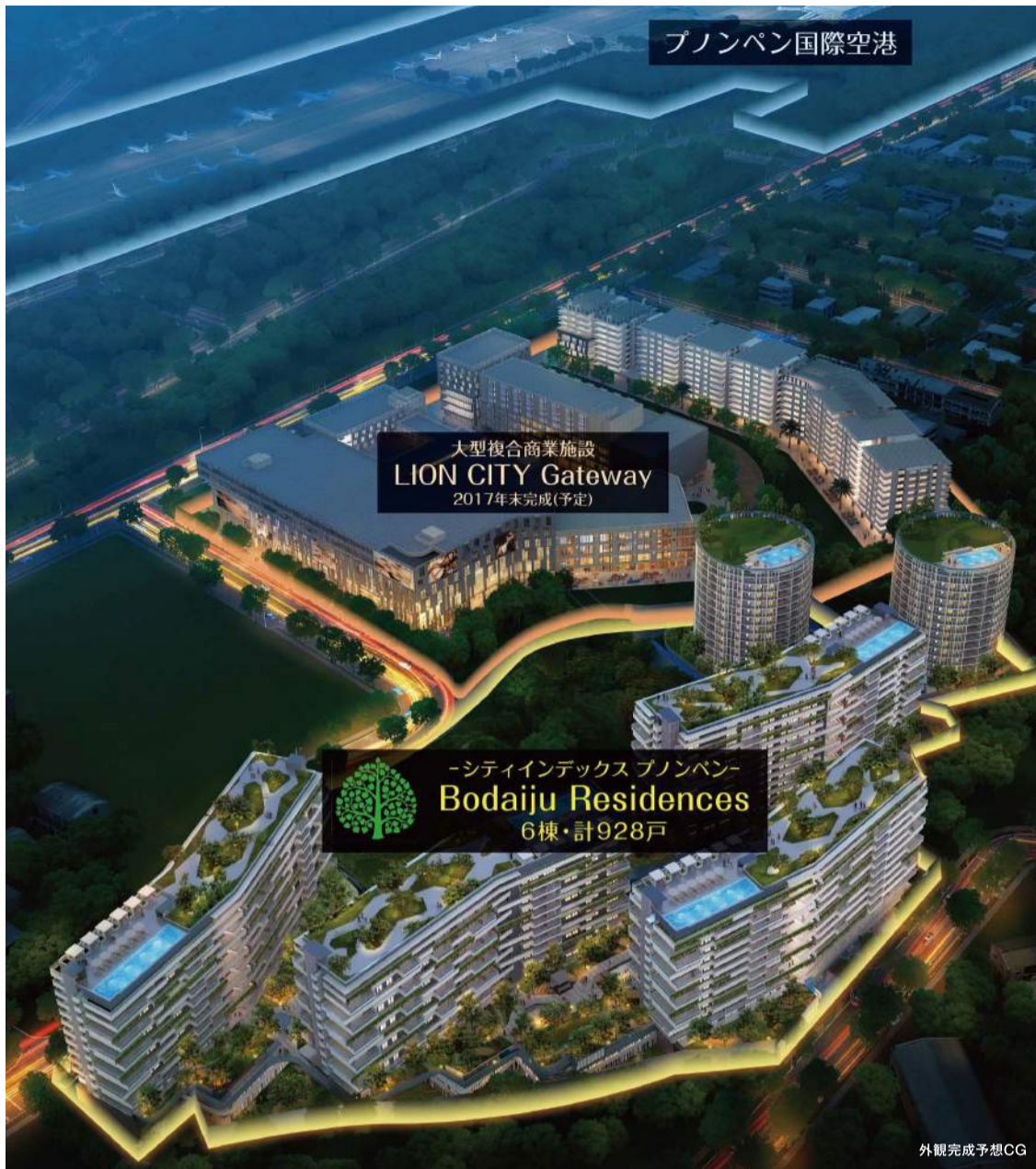
xxio9 くわしくは XXIO LOUNGE で  
●理想のヘッド軌道に変える最新テクノロジーとは？



●株式会社ダンロップスポーツマーケティング 〒108-0075 東京都港区港南1-6-41 ●詳しくは <http://golf.dunlop.co.jp/>。  
●商品のお問い合わせ 0120-65-3045 ●ゼクシオ MP900 Model 1本(W#1) メーカー希望小売価格 88,000円+税  
●ゼクシオ Miyazaki Model 1本(W#1) メーカー希望小売価格 88,000円+税

スポーツといっしょに生きる  
ダンロップスポーツ

海外不動産投資情報



プノンペン国際空港

大型複合商業施設  
LION CITY Gateway  
2017年末完成(予定)

-シティインデックス プノンペン-  
Bodaiju Residences  
6棟・計928戸

外観完成予想CG



「ボダイジュレジデンス」の隣地では、マレーシア資本のLION GROUPによる大型複合施設「LION CITY Gateway」が建設中。ショッピングやアミューズメント施設が入居すれば、新たなランドマークとなるだろう。

不動産に投資するなら、こんな街はどうだろう  
発展著しいカンボジア・プノンペンの大規模な日系コンドミニアム

そんな中で、開発販売ともに日系企業が手がける大規模コンドミニアムが、現地で話題を集めている。ボダイジュレジデンスは、港区に本拠を置く「シティインデックス」が販売を担当する総戸数9000邸を超えるビッグプロジェクトだ。

何より関心を引かれるのが、その立地だ。なにより、プノンペン国際空港が徒歩圏内というのだから、日本からのアクセスも便利。東に「東洋のパリ」と賞されるほどの美しい街並みが成長を続けるプノンペン都心部、

イオンモールも開業するなど  
日本との関係が深まるプノンペン

注目を浴びる理由となっているのが、カンボジア国内の主要都市では米ドルが流通通貨となっている点だ。他国では主に自国通貨の決済となるが、新興国の通貨は大幅な為替変動のリスクを考へる必要がある。その点、ドル建てでの決済が可能なのであれば、そつしたリスクを回避することも可能。外国為替取引の経験がある方なら、その魅力がすぐに理解できるはずだ。

新興国の多いアジアでもとりわけ大きな注目を浴びる理由となっているのが、カンボジア国内の主要都市では米ドルが流通通貨となっている点だ。他国では主に自国通貨の決済となるが、新興国の通貨は大幅な為替変動のリスクを考へる必要がある。その点、ドル建てでの決済が可能なのであれば、そつしたリスクを回避することも可能。外国為替取引の経験がある方なら、その魅力がすぐに理解できるはずだ。

海外の不動産の購入は、資産形成に加えてリスクヘッジの役目も担う。円安基調の今、そんな意識が根付く投資家たちが注目するのが、地価の上昇に対する期待感が膨らむASEAN諸国の不動産市場だ。

中でも、タイのバンコクやインドネシアのジャカルタとともに注目を集めているのが、カンボジアの首都プノンペンだ。カンボジアはいま、入国者数、外資系企業ともに増加傾向にあり、プノンペンはバンコクとベトナムのホーチミンをつなぐ「南部経済回廊」の要所でもあるため、不動産市場も今後の価格変動が注視されている。

米ドル建てで決済できる  
プノンペンの不動産

円に偏った資産配分は、円安が進むとマインナスの影響を及ぼす。昔からの定説だが、この2〜3年でそれを噛みしめている方も少なくないことだろう。株式や投資信託、不動産といった分散投資も一長一短。どうも自分のポートフォリオに納得が行かないという方は、こんな投資先を検討してみたいかがだろうか。



西に日系企業を中心に多くの企業が参入を進める経済特区がそれぞれ7〜8km圏内に位置するため、賃貸需要も旺盛。また、プノンペンは昨年にイオンモールが開業するなど日系企業の誘致も活発なので、日本人マネージャーらの入居を実現できれば、安心感はずいぶん高まるだろう。

大型施設も隣接する、大規模プロジェクト

現地の隣では、マレーシア資本の「ライオングループ」による大型複合施設「ライオンシティゲートウェイ」の建設が進んでいる。完成は2017年末の予定となっており、ショッピングモールをはじめホテルやスーパーマーケット、映画館やボウリング場といったアミューズメント施設などが開業する計画だ。プノンペンの新たなランドマークが隣地にできるのであれば、地価の動向も楽しみだ。

各紙の既報の通り、今月末にはASEAN経済共同体(AEC)の発足が控えるだけに、この時期にプノンペンへの投資を検討することは非常にタイムリーと言える。域内での物流量が伸び、南部経済回廊の重要度が期待通りに高まれば、ポートフォリオの中でも存在感を発揮してくれることになるだろう。

シティインデックスでは、毎週木曜と土曜に無料のミニセミナーを開催中。今後の資産形成にお悩みなら、まずは一度、参加してみたいかがだろうか。

西に日系企業を中心に多くの企業が参入を進める経済特区がそれぞれ7〜8km圏内に位置するため、賃貸需要も旺盛。また、プノンペンは昨年にイオンモールが開業するなど日系企業の誘致も活発なので、日本人マネージャーらの入居を実現できれば、安心感はずいぶん高まるだろう。

大型施設も隣接する、大規模プロジェクト

現地の隣では、マレーシア資本の「ライオングループ」による大型複合施設「ライオンシティゲートウェイ」の建設が進んでいる。完成は2017年末の予定となっており、ショッピングモールをはじめホテルやスーパーマーケット、映画館やボウリング場といったアミューズメント施設などが開業する計画だ。プノンペンの新たなランドマークが隣地にできるのであれば、地価の動向も楽しみだ。

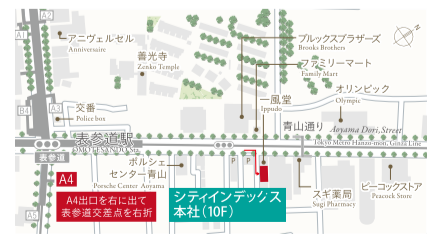
海外不動産【無料】ミニセミナー 開催中

毎週開催

海外不動産投資の魅力とは? 詳しい話を聞いてみよう  
会場/シティインデックス本社(10F)  
土曜日14:00~ 木曜日19:00~  
※ご都合が合わない方は個別でのご相談も承っております。

資料請求・ご予約などのお問い合わせは  
0120-056-252

ボダイジュレジデンス 検索  
シティインデックス 海外チーム 営業時間/10:00~20:00 火水休



My Favorite Life Style



「ケレン」オリジナル プリーケース(国産) 色:黒、濃茶、薄茶、赤(計4色) 価格:82,080円(税込)

# 経年変化の味わい深い美観と ハードな使用に耐える匠の技 「メイドインジャパン」が本気を出せば バッグはここまで表現力豊かになる

東の日本と西のイタリア、モノづくり大国の邂逅——  
手間ひま、こだわり、おもてなしの精神を大胆に描く  
新たに日本ブランド「QUERENT」が銀座に初のショップを開設

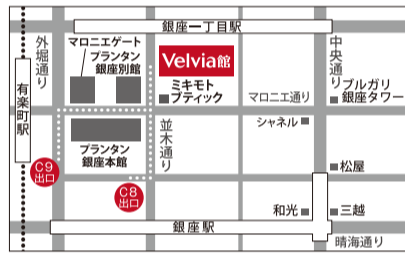
大胆で奇抜な発想と演出は、いつの時代も人々を引きつける——歌舞伎用語の「外連」をそのままブランド名にした「ケレン」は、イタリアのタンナー(レザー生産者)である「パタラツシカルロ」社の素材を駆使し、日本文化に通底する「手間ひま」「こだわり」「おもてなし」の精神を存分に発揮する新興バッグブランド。日伊合作のバックボーンのもと、「メイドインジャパン」らしい品質・最優先の製品づくりを展開し、本物志向のビジネスパーソンから注目を浴びている。

ケレンの製品の本体には、パタラツシカルロ製の「ミネルパボックス」という革が使われている。オイルを多く含んだ厚い革を薬品を使わずなめしたもので、長く愛用しながら豊かな経年変化が味わえる仕様となっている。引き手部分には、かつて日本刀の柄の一部に使用されていた素材で、ブランドアイコンでもある水牛の角を採用。ハンドル部には、ベルトにも使われる厚い革を、さらに内張りには人工スエードを使用している。製品のどこかに必ず異素材を組み合わせる点が大きな特徴で、ハイブリッド感と職人の手仕事感を大胆に表現。それでいて、ラフ&タフなビジネスユースにも耐える逸品へと仕上がっている。

本物の価値に重きを置いたケレンは、今後も積極的な展開を予定。その足がかりとして、ブランド初のコンセプトショップもオープンした。こちらは、イタリアのバッグブランド「オロビアンコ」の高級ラインを展開する世界初のショップ「ジャコモ ヴァレンティーニ」とのコラボレーションを実現。店内では、イタリアと日本、それぞれの匠が織り成す日伊合作が展開されている。

地下鉄銀座駅から徒歩3分の「銀座ベルビア館」内とアクセスも便利なので、仕事の途中にでも立ち寄ってみよう。

Biz Life Style Pick up >>> 「銀座ベルビア館」内に、展開される日伊の職人の世界。ケレン初のショップは伊「ジャコモ ヴァレンティーニ」とのコラボも実現。



**ビズスタ特典**  
製品購入者の方で「ビズスタを見た」というお客様には皮革用のクリームをプレゼント!

GIACOMO VALENTINI / QUERENT  
東京都中央区2-4-6 銀座ベルビア館 3階  
東京メトロ「銀座」駅より 徒歩3分  
TEL.03-5159-3656 営業時間/11:00~21:00



My Favorite Life Style



# コストと施工の手間を抑えて 健康的な暮らしのための環境改善 ひと部屋だけの断熱ニーズにも応える 注目のリフォーム材が登場

アキレス、ホルムアルデヒドの吸収・分解性能を持ち  
ただ壁や天井に張るだけで断熱工事と内装仕上げ下地工事を  
同時に進めることができる断熱複合パネルの販売を開始

工時代に入り、二気に注目を浴びることになった住宅の断熱性能。その効果は、主にエネルギー使用量を低減させる「EBC(エナジー・セービング)」と、温熱環境改善による快適性の向上や結露によるカビなどの発生に起因する健康被害の抑制といった「NEB(ノンエナジー・ベネフィット)」に大別されてきた。

近年は、高齢者を対象とした断熱リフォームによる血圧改善効果の実証研究なども進み、住居の温熱環境を改善することで健康的な暮らしを目指すNEBが存在感を増しているようだ。「リノベーション」が新時代のキーワードとして浮上りしたことを背景に消費者の関心も高まっており、今後のリフォーム市場の拡大が期待されることだ。

こうした潮流を受けて、建材も進化を続けている。シューズや産業資材で知られるアキレスは、部分的な断熱リフォーム需要にも応える「アキレスHCパネル」を新たに開発。今月から全国で販売を開始した。

アキレスHCパネルはひと部屋単位で簡単に施工できる断熱複合パネルだ。ノンフロンの硬質ウレタンフォームが優れた断熱性能を発揮するとともに、「壁や天井に張るだけ」というイメージを実現。断熱工事と内装仕上げ下地工事を同時に実施できるため、施工の手間とコストを削減できる。

特筆すべき点は、内装仕上げ下地材にシックハウス症候群の原因となるホルムアルデヒドを吸収分解する性能がプラスされていることだ。健康維持に敏感な乳幼児やシニア世代がいる家庭にとっては、住みながらスムーズに改修できる優位点を持ち、コスト的にも性能的にもパフォーマン스가高いだけに、認知が進めば人気が高まりそうだ。

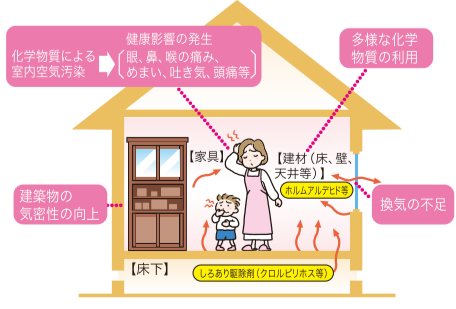
空気環境を改善するための機能性まで実現した、付加価値の高い最新の断熱複合パネル。機能や価格などの詳細は、同社のホームページにて。

**Biz Life Style Pick up >>>**  
**新築やリフォームの際には注意したい「シックハウス症候群」とは**  
新築やリフォームで内装・家具を改装した際、目や喉の痛み、眩暈や吐き気、頭痛などを覚えるケースがある。これは、建材や家具、日用品などが発散するホルムアルデヒドやVOC(トルエン、キシレンほか)などの揮発性の有機化合物が原因と考えられている。こうしたシックハウス症候群への予防的な対処は、住まいづくりの上での重要なテーマとなっている。

出典:国土交通省ホームページ  
(www.mlit.go.jp/futakukentoku/build/sickhouse.files/sickhouse\_2.pdf)を加工して作成

- ひと部屋から導入可能、施工が簡単で断熱リフォームに最適
- シックハウス症候群の原因となるホルムアルデヒドを吸収・分解する性能を内装仕上げ下地材に付加
- 調湿機能を内装仕上げ下地材に付加した商品も受注生産で対応可能

**アキレスHCパネル** アキレスHC 検索  
お問い合わせは アキレス株式会社 断熱資材販売部  
TEL.03-5338-9544 営業時間/9:00~17:20  
東京都新宿区北新宿2-21-1 新宿フロントタワー  
Achilles アキレス株式会社  
www.achilles.jp



My Favorite Life Style



大成ユーレックは、練馬区小竹町にある実際の賃貸マンションの一部にモデルルームを開設している。ファミリータイプとシングルタイプの2室があり、女性社員によるワーキンググループが開発したコンセプトプランを展開。見学は予約制なので、詳細はフリーコールまたはネットにて。

## 来年度の税制改正によって 資産形成術はどう変わる？ マネーと不動産の両面から探る 注目のセミナー

人気の賃貸住宅経営は、現実として何がどう有利なのか——  
大成建設グループの一員として賃貸マンション建設を手がける  
「大成ユーレック」が、来年2月、新宿で相続税対策セミナーを実施

相続税改正などを契機に、最近、にわかに人気が再燃している賃貸住宅経営。そんな中で存在感を増しているのが、集合住宅建設を専門とする大成ユーレックだ。大成建設グループのマンションメーカーで、都市部を中心に実績は多数。土地活用の相談から設計・施工、サブリースなどの賃貸経営バックアップシステムまで、何でも相談できる総合力が人気だ。同社に注目が集まる理由のひとつとして、「PC工法」の採用があげられる。PCとはプレキャスト鉄筋コンクリートの略称で、あらかじめ工場で作成したPC板を現場で組み立てる工法のこと。少ない人数で短期間の施工が可能となるため、コストを在来工法より15%前後も削減できるという点は、特に覚えておきたいポイントだ。また、工場生産のため品質が高く、地震に強い点も特徴のひとつ。コストと品質のバランスの面で、集合住宅には非常に適した工法と言えるだろう。

関心の高まりを受けて、同社は、来年2月に賃貸経営のイロハを伝授するセミナーの開催を決定。賃貸経営が何がどう有利なのか、今後は何がかわるのか。来年度の税制改正に焦点を当て、資産税にまつわる話題を掘り下げながら、税理士が具体的な対策法を紹介。中でも、相続税増税に対しては現実的に「間に合う」対策のコツを教えてください。この機会にしっかりと学びたい。

また、セミナー後は、個別相談会も開催予定。新築や建て替え、リノベーションなどについて、直接相談できる機会なので、こちらも併せて参加したい。

マネーと建物、両面のプロから同時に「これからの賃貸経営」を拝聴できるチャンス。お申し込みは、下記フリーコールかWEBサイトにて。



講師 税理士法人FP総合研究所 資産税部門 セネラルマネージャー 税理士 松原健司 氏



**参加無料** 平成28年度 税制改正のポイントと  
今からでも間に合う相続税対策

先着50名様 要予約 平成28年2月6日(土)  
14:00~15:30(13:30開場)  
新宿センタービル 52階 プレゼンテーションルーム

東京都新宿区西新宿1-25-1 JR「新宿」駅西口徒歩8分  
●定員=50名 ※先着順。定員に達し次第、受付終了  
●個別相談会も同日開催(15:40~16:30)  
●マンションの新築・建替え相談には専門スタッフが、現在所有する賃貸マンションの大規模修繕にはリニューアル専門部署の担当者が直接対応

■参加お申し込みはフリーコールかWEBサイトで

0120-41-2082  
http://www.u-lec.com

受付時間/9:00~17:30 土日祝休 ※12/28~1/3は休業  
東京都品川区西五反田7-23-1 第3TOCビル内



For a Lively World

My Favorite Life Style



戦前から現在まで、「青い炎」で知られる暖房機の定番「アラジン」ブランド。特許技術※1である遠赤グラフアイトを搭載した世界初・業界唯一※2のトースターを開発。販売は、日本エー・アイ・シーが担っている。

※1 株式会社千石が保有している特許技術  
※2 2015年7月1日時点・トースター商品において、同社調べ

## 何の変哲もない食パンが 別世界の味わいのトーストになる!? わずか0.2秒で発熱する 特許技術「遠赤グラフアイト」の威力



庫内の温度を最高2800度まで設定できる本格トースターなので、付属のグリルパンを2枚重ねて熱を閉じ込めることでグリルパンの温度を最高330度まで温度を上げることが出来る。「焼く」「あぶる」「蒸す」「温める」といった各調理法に対応し、ノンフライ系の料理も簡単。庫内の汚れやにおいが付きにくいのも特徴だ。

慌ただしい朝のトーストに、休日の「男の料理」に。キッチンを支える頼もしい存在となりそうです。

LANやUSBケーブルをつながない製品に触れると、何となく心が落ち着く。今日の頃。だが、こうしたレガシー系のプロダクトも、着実に進化を遂げている。写真のグリル&トースターもそのひとつ。石窯を思わせるレットロでヴィンテージな顔つきが可愛らしいが、癒し系のルックスに惑わされてはいけない。実は、高度なテクノロジーを駆使した先端製品なのだ。

かつて青炎式のバーナーや石油ストーブで世界を席巻した英国生まれの暖房機ブランド「アラジン」。ブルーフレームの異名で知られる同社は、特許技術「遠赤グラフアイト」を有している。ポリイミドシートをグラフアイト結晶化した素材で、同社製品「グラフアイトヒーター」などに採用されているのだが、熱伝導率は銅の2~4倍、遠赤外線量は従来カーボンの1.2倍という特性を持つのだ。

件のトースターは、業界で初めてこの技術を採用した、今秋デビューの最新製品。遠赤グラフアイトは庫内上部に設置されており、わずか0.2秒(1)で発熱するため、より短時間かつ高温で焼き上げることが可能としている。こう書くこと読み流しそつになるが、実際に試食してみれば、きつと目を剥くはずだ。トーストは「早く、熱く」焼くのが勝負。瞬時に発熱する遠赤グラフアイトの貢献度はすさまじく、短時間で外はこんがりカリッと焼き上げ、水分が残った中はモチっとした食感を残す「夢のトースト」に仕上がるのだ。



グラフアイト グリル&トースター  
18,500円(税別)  
AET-G13N(W)/CAT-G13A(G)  
●外寸/H235×W350×D334mm●本体重量/約3.8kg●コード長/1.2m●消費電力/1300W(グラフアイトヒーター:650W、石英管:325W×2)●温調機能/100~280℃●付属品/グリルパン、グリルネット、コンセプトブック

◎機能、仕様の詳細はWEBサイトで  
www.aladdin-aic.com/

オンラインショップでも販売中! AGストア トースター 検索

**ビズスタ特典** WEB購入の際、「ビズスタを見た」でアラジン イオン発生機 AJ-SPO1Aをプレゼント!

オーダーフォームの備考欄に「ビズスタを見た」とお書き添えください。

日本エー・アイ・シー株式会社  
東京支店 東京都中央区日本橋人形町2-25-15 MS日本橋ビル7階  
TEL.03-3249-1751

My Favorite Life Style



※実験風景はイメージです。

# 遊びながら、楽しみながら 仕事の内容を職種別に学べる 人気の仕事体験テーマパークが 本日、新アクティビティをオープン

## 30種以上の職業を揃え、親子3世代で楽しめる「カンドゥー」の 新たなアクティビティは「サイエンスアドベンチャー」 さらに来週金曜までは期間限定のクリスマス企画も盛り沢山!

憧れのモデルや警察官、パイロット、客室乗務員など、30種類以上にわたるアクティビティを体験。親子3世代で楽しめる仕事体験テーマパーク「カンドゥー」が、本日18日(金)から新しいアクティビティをオープンする。

追加される「新しい仕事」は、栄光ゼミナールがブランドパートナーを務める「サイエンスアドベンチャー」だ。顕微鏡や顕微鏡といった道具を使って隠れたキャラクターを探したり、好きな香りが味わえる芳香剤を作ったり。成功体験から自然に関心が深まるスタイルは、楽しさとともに教育的価値を重んじるカンドゥーならでは。「なりたいたい自分」を体感できる体験は、子どもに新たな気付きを与えることだろう。

なお、25日の金曜日までは「カンドゥークリスマス」を開催中。特別なアクティビティやワークショップ、イベントが多数ラインナップされている。期間限定の仕事は「花火デザイナー」。タブレットを使って自由に花火をデザインし、完成させた花火を指ではじくとシアターに用意された夜空に打ち上げられる...という凝った趣向が人気を集めている。週替わりのワークショップは、18日からはキャンドルデコ体験がスタート。サンタやトナカイなどのイラストをちりばめたオリジナルキャンドルを作るので、リビングや子ども部屋の飾り付けに活かそう。

場所はイオンモール幕張新都心内なので、週末のドライブがてら出かけるにも最適。屋内施設なので、天候に左右されず快適に過ごすことができる。また、パーク内には約500席を誇るレストランが併設されているが、案内された席はパークから退場するまで利用できるなど、行き届いた配慮も人気の秘密。いつでも休憩できるの、小さな子どもがいる家族やシニアのグループも安心だ。

前述のクリスマス期間中は、特別なメニューも用意されているので、ぜひこの機会に出かけてみよう。

**入場料と営業時間**  
**ハイシーズン** 土日祝日、春休み、夏休み、冬休み、およびカンドゥーが定める日  
第1部 10:00~14:30 第2部 15:30~20:00  
小人 3~15歳 3,900円(3,400円+食食用金券500円、税込)  
大人 16歳以上 2,500円(2,000円+食食用金券500円、税込)

**ローシーズン①** ハイシーズン以外の月曜日、金曜日  
第1部 10:00~14:30 第2部 15:30~20:00

**ローシーズン②** ハイシーズン以外の火曜日、水曜日、木曜日  
終日制 10:00~17:00  
小人 3~15歳 3,200円(2,700円+食食用金券500円、税込)  
大人 16歳以上 2,500円(2,000円+食食用金券500円、税込)

**シニア(55歳以上)はシーズン問わず1,000円(500円+食食用金券500円、税込)**  
※一般および学校団体の入場、その他入場料についてはコールセンターまでお問い合わせ。  
※入場無料・幼児(3歳未満)、障がいをお持ちの子の大人1名、招待券をお持ちの方。

**電車・バスでお越しの方**  
JR海浜幕張駅、新習志野駅、幕張本郷駅より路線バス(京成)利用

**車でお越しの方**  
海岸習志野ICより南東へ約1km、  
海岸千葉ICより南西へ約1.5km  
※東京方面からお越しの方は谷津船橋ICが便利です。  
※周辺施設でイベント等が開催されますと、渋滞が予測されます。時間に余裕を持ってお越しください。

**●駐車場サービス**  
イオンモール幕張新都心 専用駐車場(7,300台)



**仕事体験テーマパーク  
カンドゥー**

カンドゥーコールセンター TEL.0570-085-117  
受付時間/9:00~19:00

イオンモール幕張新都心 ファミリーモール3階  
千葉県千葉市美浜区豊砂1-5  
www.kandu.co.jp/

My Favorite Life Style



## 家族の将来のために いま、自分のリスクを知る。

大切な家族のために、健康な身体を維持したい。でも、いつ病を患うかは、誰にも分からない...。確かにその通りではあるのだが、あらかじめリスクを把握することは可能だ。

マイコードは、自宅できる遺伝子検査キット。DNA情報をもとに、肺がんや胃がんなど複数のがん、糖尿病や高血圧などの生活習慣病など最大150種の病気についての発症リスクや、体質的傾向を知ることができる。唾液を採取して郵送すれば検査結果をWEBから確認でき、併せて専門家が監修した生活改善アドバイスも提供してくれる。

WEB環境に慣れていない方には、主要項目の結果が冊子で届く新メニューの「検査レポートブック付キット」がおすすめです。

**遺伝子検査キット MYCODE**

**Biz Life Style Pick up >>> 検査結果が冊子でも届く!**  
**ヘルスケア(検査レポートブック付) NEW**  
33,800円(税別)  
※会員登録など一部PCやスマートフォンを利用する手続きがあります。

詳しくはWEBサイトかフリーダイヤルで ☎0120-08-4946  
マイコード 検索 https://mycode.jp 受付時間/10:00~19:00 土日祝休

※検査精度の限界・試料の状態等の要因により、一部またはすべての検査項目について検査結果が得られないことがあります。検査結果の数が全体の80%を下回った場合は、1回に限り無料で再検査を受け付けます。※検査技術及び研究の進展に伴い、当社が必要と認める場合には、お客様の検査結果を更新しております。※出荷のご連絡から、3ヶ月以内に弊社検査施設に唾液をご返送いただけない場合、検査を実施できません。※本検査では、約75万箇所のSNPを解析しております。解析済みのデータは、お客様の同意を得た範囲での追加検査・研究目的等にも利用いたします。※本検査は、日本国内に在住の方を対象としております。日本国外に在住の方はご利用になれません。※本検査は20歳以上(成人)の方を対象としています。20歳未満(未成年)の方はご利用になれません。

株式会社DeNAライフサイエンス 東京都渋谷区渋谷2-21-1 渋谷ヒカリエ

My Favorite Life Style



写真上は、本場の関あじ・さば。小写真は、左から大分豊後牛 頂リブコーススライス、日本一の乾椎茸(花冬菇)、大分のいちご。このほか、多彩な返礼品が用意されているので、WEBサイトで確認を。(写真提供:大分市)

## 本場関あじ・関さばも! 大分市のふるさと納税

たとえば5万円を寄附すると、4万8000円分が所得税住民税の控除対象に。寄附が5自治体までなら、個人で確定申告をする必要もなし。システムが整い、認知も広がってきた「ふるさと納税」。地域活性化に貢献しつつ、寄附額に応じて受けられる「記念品」「返礼品」も人気のポイントだ。

大分市の場合、名物の本場関あじ関さばは、関あじなどの海の幸をはじめ、豊後牛やいちご、しいたけなどがラインナップされている。いずれも全国に誇る特産品で、都心ではなかなか出会えない味を直送してもらえるとあって好評だ。

その他、多彩な記念品の数々は、同市のホームページで紹介されている。制度の詳細も確認できるので、ぜひ検討を。

大分市では、ふるさと納税の記念品カタログ「おおいたアニヴェルサリオ」をWEBで公開中。以下のURLよりアクセスを!

お問い合わせはお気軽に  
大分市 財務部 税制課  
TEL.097-537-5673  
大分県大分市荷揚町2-31

http://www.city.oita.oita.jp/www/contents/1427803668679/index.html

※記念品は、ご入金確認後、随時発送いたします。※繁忙時などにはお時間をいただくことがあります。※その他、詳細はお問い合わせください。

TOPICS



## 天井はより高く、打席はより広く そして狙いはより遠く 年中無休・毎日オールナイト営業 足立区の人気ドライビングレンジ

野暮な上部ネットを取り払い空の広さをダイレクトに体感できる  
230ヤード・200打席の広々とした練習場  
本格グリルダイニング(11:30~22:00)でランチやディナーも!

晴天、それはすなわちゴルフ日和。こんな日は緑に囲まれてラウンドを愉しみたいが、コースに出るには日程の調整が難儀。代わりに練習場に出かけるわけだが、どうせならコースのような解放感に包まれたいものだ。せつ々の休日、何もかも忘れて思いきり振り回したい。そんなゴルフファンにおすすみたい練習場がある。足立区にある「トーキョージャンボゴルフセンター」は、その名の通り都内でも最大級という規模を誇るゴルフレンジ。広々とした230ヤード、ゆとり200打席を備え、思う存分にレベルアップに励むことができる。フェアウェイには7つのグリーンが点在している。さまざまな状況を想定しての練習が可能だ。また、上部にネットが存在しないフルオープンスタイルは、都内でも珍しい。天井はより高く、打席幅もより広く、何もかもがワイドな空間で、何も気にかけることなく弾道を磨くことに集中できる環境が用意されている。パター練習場は屋内・屋外の両方を備え、さらにバンカー&アプローチの練習場、そしてインドアシミレータやスイング診断機なども完備している。ので、気が済むまでゴルフ漬けの休日を楽しむ。場内には、カフェエントラータとグリルダイニング「グレセント」が併設されている。茨城県の直営牧場の「岩井愛情豚」と「東京エックス」をオープンキッチンで焼き上げるグリル料理の味わいは、同センターの名物だ。パスタやピザなど軽食系から本格ディナーまでメニューも多彩なので、練習前後のレストラン探しは一切が無用。仲間と連れ立ってのゴルフ&会食の場として、1日たっぷり過ごせるのが嬉しい。品揃え豊富なゴルフショップ、クラブマンのいるゴルフ工房、専用プロによるスクール&レッスンまで、サービスも多彩な人気練習場。年中無休&毎日オールナイト営業なので、文字通り「いつでも行ける」気軽さ魅力だ。

Biz Life Style Pick up >>> グリルで焼き上げる本格肉料理もぜひお試しを!



TEL.03-3853-0562 24時間対応  
東京都足立区入谷9-26-1  
東武スカイツリーライン「竹ノ塚」駅またはJR京浜東北線「川口」駅よりタクシーで15分  
年中無休・毎日オールナイト営業(毎朝整備時間有り)  
トーキョージャンボ 検索 www.tokyo-jumbo.co.jp/

TOPICS



### 株式会社 ルチア ノヴェルモイ 発売記念キャンペーン実施中 アイラッシュトリートメント

目元のエイジングケアにもおすすめ  
新発想の「まつ毛専用トリートメント」が登場

● DATA  
4,860円(税込)  
内容量/7ml  
発売記念キャンペーン価格  
単品で10%OFF、2本セットで20%オフ、  
3本セットで30%オフ  
詳しくはフリーダイヤルか  
WEBサイトで  
0120-171717  
10:00~18:00  
(火曜は20時まで、日祝休)  
www.lucia-jp.com/

美肌を追求して27年、毛髪研究で25年。スキンケア&ヘアケア分野で確かな実績を築くルチアが、先月末、まつ毛専用トリートメントを発売した。「アイラッシュトリートメント」は、優れた保湿力で毛先までキューティクルを保護するための専用アイテム。エクステ、ビューラーなどでダメージを受けやすいまつ毛に対し、しっかりと浸透させることができるよう美容液成分を贅沢に配合。強く、長く濃く、ハリやコシを実感できるまつ毛づくりに力強くサポートしてくれる。

TOPICS



### 株式会社 保険見直し本舗 メモリアルマタニティ チャームプレゼント

マタニティライフは女性にとって特別な時間・特別な思い出。  
かたに残す贈り物と一緒に絆を深めてください。

● DATA  
【応募方法】  
以下のサイトで「ビズスタ」を見たをチェックして「キャンペーンに応募する」ボタンをクリックして応募フォームへとお進みください  
※お一人様につき1応募  
マタニティチャーム 検索  
https://lolipop-dp40300992.ssl-lolipop.jp/maternity/  
【お電話での応募・お問い合わせ】  
保険見直し本舗  
フリーダイヤル 0120-560-363  
平日 9:00~21:00、土日祝 9:00~19:00  
「ビズスタを見た」とお伝え下さい!

保険見直し本舗のマタニティマークは、妊娠中の思い出や生まれたときの喜びのメッセージをプレートに刻み、思い出の品として残すこともできる特別なチャーム。いつか子どもが巣立つとき、子孫を思いを贈る日を夢みて。数量限定でプレゼント中なのでお早めに。

TOPICS



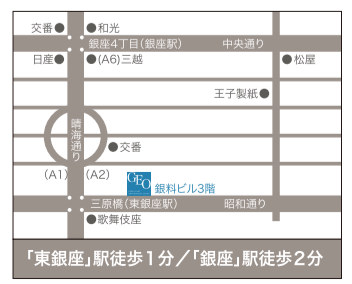
日本矯正歯科学会指導医・認定医、歯学博士  
臨床研修指導歯科医  
院長・歯学博士 演田 俊 先生  
学会の認定医を育成する指導医を務める演田院長は、技術の高さはもちろん患者への心配りにも定評あり。20時30分までと長めに設定された診療時間も嬉しい。



## 引き締まった口元でコミュ力の大幅アップを

ポーンスを有意義に活用するなら、「次の自分づくり」につながるような使い道を探したい。スーツや靴を新調するのでもいいが、たとえばこんな使い方はどうだろうか。公私ともにパーソナリティが重視される時代。爽やかな笑顔には自然な口元が欠かせないが、歯並びを気にして心から笑えない人も多いのでは。そんな中でスボットを浴びているのが「歯列矯正」。クリニックを慎重に選べば、短期間かつ結果にもこだわりの治療を受けることができる。「銀座EAST矯正歯科」なら、学会の認定医を育成する立場の指導医が自ら診てくれる。矯正治療に付き物の違和感を最小限に抑える高い技術で、長期にわたる治療も前向きに受けることができると評判だ。仕事帰りに寄れるロケーション、原則として追加料金なしの透明性も魅力。積極的に受診して、人を引きつける自分づくりを自指す。

無料カウンセリング実施中  
詳しくはカウンセリングフォームで www.ginza-east.com/  
TEL.03-6226-4333  
東京都中央区銀座4-10-6 銀科ビル3F  
診療時間/9:00~13:00、14:00~20:30 日祝休  
GEO 日本矯正歯科学会 認定医・指導医  
銀座EAST矯正歯科



BizLifeStyle Information

TOPICS



株式会社サンルート  
**ホテルサンルート 大阪なんば**

2016年4月1日開業予定  
開業記念プラン 予約受付中

大阪・日本橋、「なんばCOLOR」の彩り空間  
ホテルサンルートの最新拠点が来年4月に開業

● DATA

**期間&室数限定 開業記念プラン 予約受付中**  
2016/4/1(金)~6/30(木)  
和洋ハイキングの朝食付き(お一人様)  
●シングル 1泊 8,800円~  
●ツイン 1泊 5,500円~  
(2名様1室のご利用時に限ります)  
大阪府大阪市中央区日本橋1-1-13  
交通/近鉄難波線、地下鉄千日前線・堺筋線「日本橋」駅 徒歩2分  
□お問い合わせ先/開業準備室  
**TEL 06-6211-3610**  
http://www.sunroute.jp/HotelInfo/kinki/osakanamba/

サンルート

近鉄地下鉄「日本橋」駅から徒歩2分という注目の場所に、来年4月、新たなホテルが開業する。「ホテルサンルート大阪なんば」は、客室数698室を誇る大型ホテル。大阪を代表する繁華街道頓堀に近く、大阪ミナミの玄関口「なんば」に隣接するポップカルチャーの街の最新拠点とあって、色彩豊かな空間が施される予定だ。

明るく開放的なロビー、機能的な客室設計、そして最新のサービス群。何より立地がいかに、特に大阪方面への出張旅行時には重宝することになるだろう。今なら開業記念プランの予約を受付中なので、ぜひ早めの申し込みを。

TOPICS



株式会社オブティル  
**INZEALシャンプー**

「抜毛ない男たちの秘密のシャンプー」として  
ネットショップのランキングで急上昇中の注目商品

300ml入り

● DATA

送料・代引手数料込のお得な3本セット  
9,300円(税込)  
1本 3,260円(税込)  
※送料・代引き手数料別  
**シリーズ製品も充実!**  
詳しくはWEBで!

インゼール

www.rakuten.ne.jp/gold/clothto/

朝、枕に抜け毛がびっしり...となる前に、頭皮に負担をかけない良質な洗髪習慣を。「INZEALシャンプー」は、アミノ酸系を中心とする自然派成分にこだわったノンシリコンの低刺激シャンプー。「疑似キューティクル」が期待できるとされるトウモロコシ由来の非水溶性たんぱく質「ゼイン」の配合で、毛髪のポリウムアップを目指す人々から幅広い支持を集めている注目株だ。

「抜毛めげない男たちの秘密のシャンプー」をキャッチフレーズに、オンラインショップのランキングでは安定して上位に位置し、レビューでも軒並み高評価を獲得中。育毛剤との併用もおすすめだ。なお、ネット限定販売商品なので、まずはWEBで詳細のチェックから。

TOPICS



ピカハウス



**家事を賃金に換算してくれる ユニークなスマホアプリ**

え、こんな額になるの!? 思わず驚く話題のアプリ

家事は終わりのない労働、賃金として計算すると...という話をよく耳にするが、では実際に換算するといくらになるのか。そんなiPhone用アプリが登場し、話題を集めている。リリースしたのは、本紙読者からの反響も増えているというハウスクリーニングの「ピカハウス」。キッチン、浴室、洗面所、トイレ、窓に床...とピカピカに磨き上げる技術を持つ専門会社だけに「換算に説得力がある」と好評だ。

現在、このアプリをダウンロードするか、当日QRコードからの画面表示で割引になるキャンペーンを実施中。来年1月いっぱいだけの限定サービスなので、ぜひお見逃しなく。

● DATA

**ビズスタ特別価格**  
キッチン・レンジフード・浴室・洗面所・トイレのセット  
定価82,800円→46,785円  
アプリのダウンロード、またはQRコードからの画面表示で、さらに3,000円オフ!  
※1月5日~31日までの施工に限りです。  
フリーダイヤル 0120-2-12345  
9:00~18:00 日祝、12/30~1/4休  
www.2-12345.jp ※価格はすべて税込

TOPICS



株式会社キョードーファクトリー

**ハンガリー国立ブダペスト オペレッタ&ミュージカル劇場**

ハブスブルク帝国時代からの伝統を受け継ぐハンガリアン・エンタテインメントで年末年始を!

● DATA

**ハンガリー国立ブダペスト オペレッタ&ミュージカル劇場**  
ワイルトゥオージ コンサート in 東京  
2015年12月30日(水)  
東京国際フォーラム ホールC  
<お問い合わせ・チケット予約>  
キョードー東京 ▶ 0570-550-799  
2015年12月31日(木)  
シルベスターコンサート  
ザ・シンフォニーホール  
2016年1月1日(金・祝)  
ニューイヤーガラコンサート  
ザ・シンフォニーホール  
<お問い合わせ・チケット予約>  
ザ・シンフォニーホール ▶ 06-6453-2333  
オペレッタ www.kyodotokyo.com/operetta  
ワイルトゥオージ www.kyodotokyo.com/virtuoz

ハンガリー国立ブダペストオペレッタ&ミュージカル劇場のメンバーが10年ぶりに再来日。ハブスブルク帝国時代に遡る歴史を持つという同劇場は、オペラよりも喜劇的な要素の強いオペレッタ、そしてミュージカルの公演が中心。今回は、両者から選曲されているというので楽しみだ。

また、同国のオーデション番組の優勝者3名による「ワイルトゥオージ」にも注目を。クラリネット/サクソスは21歳、ヴァイオリンは19歳、ピアノは何と11歳というフレッシュな演奏家たちを、ブダペストオペレッタ劇場管弦楽団がサポートする。年末年始の予定が未定の方は、今すぐチケットを。

BizLifeStyle Present

●PRESENT

1組2名様



**本物を使った名物・抹茶風呂に  
漁師直買いの海鮮の数々  
渓谷の絶景も楽しみな温泉宿**

豊かに移ろう伊豆天城の四季、清流の絶景を存分に、滝音やせせらぎに心癒される「旬彩つりばし」は、河津七滝にほど近い名宿。眼下に川を望む渓谷露天風呂は有名で、中でも本物の粉を使った「抹茶風呂」は名物。緑彩深い山あい、上質な非日常の時間をたっぷり味わえる。

環境、温泉とともに人気が、豪快な料理。キンメダイや伊勢海老、アワビなど現地の漁師から直接買いつけるという海鮮の数々はまさに壮観で、伊豆の海をそのまま卓上に移動したかのような豪華さを誇る。

今月はこの渓谷沿いの料理宿にご招待。春まで使える宿泊券なので、好みの時期に出かけよう。

●プレゼント

**一泊二食付 無料宿泊券**  
有効期限/平成28年2月1日~4月30日  
※対象外の期間あり

提供/旬彩つりばし http://izu-nanami.com/ost1  
静岡県賀茂郡河津町製本424-2 TEL.0558-35-0505  
交通/【電車】JR「河津」駅より車で約15分 送迎あり(1日2回、要予約)  
料金/1泊2食付(1人)14,800円~(入湯税別) 部屋数/11室

●PRESENT

1組2名様



**全国でも珍しい「冬川床」と  
野趣たっぷりの貸切風呂  
特別感に満ちた伊豆の温泉宿**

水面や河原まで張り出した床で、心穏やかなひとときを楽しむ「川床」。夏の京都が有名だが、実は関西まで足を伸ばさなくても楽しめる場所がある。

湯ヶ島温泉「たつた」は、伊豆天城エリアで唯一、川床を楽しむ宿。眼前を流れる渓流「猫越川」の迫力を、豊かな山海の幸を味わいながら満喫できる。

この季節なら、全国的にも珍しいという「冬川床」が楽しみだ。厚手のちゃんちゃんこを羽織り、ぬくぬくの炬燵に入って過ごす時間の気持ちよさは格別のひとこと。日本の美しい冬を五感で堪能しよう。

完全に屋外に作られた「野天」の貸切風呂など、湯景色の種類も豊富。大切な人と、特別な休日を。

●プレゼント

**一泊二食付 無料宿泊券**  
有効期限/平成28年6月30日まで  
※対象外の期間あり

提供/水のみち 風のみち 湯ヶ島 たつた www.tatsutaryokan.jp  
静岡県伊豆市湯ヶ島347 TEL.0558-85-0511  
交通/【電車】伊豆箱根鉄道「修善寺」駅よりバス30分「湯ヶ島温泉口」下車徒歩5分  
料金/1泊2食付(1人)18,400円~(入湯税別) 部屋数/25室

下記WEBサイトの応募フォームへ必要事項をご入力の上、ご応募ください。プレゼント当選者の発表は、商品の発送をもって代えさせていただきます。

[http://www.biz-s.jp/present\\_column/](http://www.biz-s.jp/present_column/)

ビズスタ プレゼント

応募締切  
1月28日(木)



My Favorite Life Style



## 検索エンジンでは見つからない出会いもある。

「検索疲れ」を癒してくれる  
オンラインブティックという発想

「欲しい商品を見つける」ことが  
ショッピングに求めるものだとした  
らブティックに求めるものは何だ  
ろう。それは、「製品との出会い」  
ではないだろうか。

オンラインショッピングは飽和状態  
といった観もある中で、とあるサ  
イトが話題を呼んでいる。「ミレ  
ポルテ」は、よく見かけるファッ  
ション系「モースサイト」とは一線  
を画したオンラインブティック。  
アクセスが目的の商品を探す  
のではなく、専属バイヤーによる  
提案型のスタイルが特徴だ。

サイトにアクセスすると、高度  
な専門誌のような印象。美しく撮  
影された商品写真に見とれてい  
ると、ふと、検索ボックスが存在し  
ないことに気付く。現実のウィン  
ドショッピングのように「眺め  
る楽しみ」に没頭できる仕組みと  
なっているのだ。ユーザーにアン  
ケートをとると、「サイトをみて  
いると癒される」という回答が実  
に多いのだそうだ。

毎晩9時に始まるセールで  
未知の商品に出会う楽しみ

モノがあふれる日本だが、世界  
のブランドの中には、まだ日本未  
上陸のブランドや未発売のアイ  
テムが山ほどある。知る楽しみ、  
発掘する楽しみ。知的好奇心を  
満たしてくれる一方で、飽きさせ  
ない仕掛けもある。毎晩9時に5  
日間限定のセールが開催される  
のだ。さらに定価の50%~80%で  
ラグジュアリーが買えてしまうこ  
うなサブプライズも。

ひとつの商品に出会い、吟味し  
ているうちに、次の商品が提案

される。そのリズムが絶妙で、  
ちよとしたエンタテイメントを  
楽しんでいるような気分になる。

商品は、国内外の4000を超  
える一流ブランドの製品から厳選  
する形でセレクトされている。メ  
ンズ/レディース、キッズ、ウォッチ  
&ジュエリー、グルメ&ワインな  
ど。ファッションアイテムで着飾る  
という視点ではなく、ライフスタ  
イルを豊かに彩るという観点で  
選ばれているので、毎晩9時ス  
タートのセールがいつも華やか  
に見える。新たな出会いのた  
びに、うきうきした気分になること  
ができる...という寸法だ。

本紙読者のために  
5000円分のクーポンも用意

運営するのは、渋谷区の株式会  
社B4F(ビーフォーエフ)。フラ  
ンス生まれの創業者アルメルカ  
イエル氏を筆頭に外国人が多  
数勤務する国際色豊かな企業で、  
世界中にまたがる人脈がそのま  
まミレポルテの品揃えに反映さ  
れているようだ。

なお、ミレポルテは2014年  
に改称しているが、すでに5年の  
実績を有している。会員数も、今  
年の8月時点で200万人を超  
えているという。癒しを求める人  
は多いだけに、今後もさらなる伸  
びを期待できそうだ。

検索、検索...の毎日に疲れた大  
人たちが支持する、オンラインブ  
ティックという新たな潮流。今な  
ら本紙読者特典として「新規会員登録  
で最大5000円のクーポン  
を発行」というプレゼントも用意  
してくれた。まずは下記よりサイ  
トにアクセスし、美しい商品写真  
を眺めながらプレゼント条件を  
チェックしてみよう。

ビズスタ特典

新規会員登録で最大¥5,000のクーポンをプレゼント。

<http://www.milleporte.com/e/0n1PuUeOX>

MILLEPORTE

BRANDS for FRIENDS

ミレポルテ

検索



お問い合わせは [support@milleporte.com](mailto:support@milleporte.com)

提携ブランド例

■メンズ A.P.C./AG Jeans/BDIESEL/S.T. DUPONT/TUMI/Giorgio Armani/GEORX/GEORG JENSEN/JOHN GALLIANO/JOYRICH/luz trail/Levi's/MACKINTOSH/matt totillo/NIKE/OAKLEY/OSSA MONDO/Paul Smith/Patagonia/PAL ZILERI/RIMOWA/Ray Ban/Salvatore Ferragamo/SEBASTIEN JAMES/TOD'S/VALENTINO ほか  
■ウーマンズ MAX&CO./Giorgio Armani/KEITA MARUYAMA/COACH/POIRAY/ESCADA/TOD'S/longchamp/GEORG JENSEN/Natural Beauty/VIVIENNE TAM/ADORE/Salvatore Ferragamo/JILLSTUART/AMACA/DENNY ROSE/BEAMS/URBAN RESEARCH/COLE HAAN/adidas-Stella McCartney/adidas silver/Y-3/YLANG YLANG/SINEQUANONE/vanessabruno/alice + olivia/GINZA DIAMOND SHIRAIISHI

株式会社B4F

東京都渋谷区富ヶ谷1-13-9  
TEL. 03-5738-5232 (10:00~19:00 年中無休)